

Рекламное Агентство «TERRAgroup»

№ 059-22-01-16-855 от 02.05.2024  
Номер и дата входящего заявления о согласовании колерного паспорта (заполняется ДГА)

Заказчик: ООО «Промэлектросервис»

## **ПАСПОРТ ВНЕШНЕГО ОБЛИКА ОБЪЕКТА КАПИТАЛЬНОГО СТРОИТЕЛЬСТВА (КОЛЕРНЫЙ ПАСПОРТ)**

**АДРЕС ОБЪЕКТА: г. Пермь, административный район Свердловский  
улица Героев Хасана, здание (строение) № 83**

ГХ83-04/2024

ПЕРМЬ, 2024г.



Ведомость чертежей

ЛИСТ	НАИМЕНОВАНИЕ	ПРИМЕЧАНИЯ
1	Общие данные (начало)	
2	Общие данные (продолжение)	
3	Существующее состояние фасадов	
4	Визуализация	
5	Главный фасад	
6	Дворовой фасад	
7	Боковой фасад (начало)	
8	Боковой фасад (продолжение)	
9	Размещение средств размещения информации, рекламных конструкций (Начало)	
10	Размещение средств размещения информации, рекламных конструкций (Продолжение)	
11	Эталоны колеров	

Пояснительная записка

**Объект капитального строительства :** Многофункциональное здание общественного назначения по адресу г. Пермь, Свердловский район, ул. Героев Хасана, здание (строение) № 83.

**Год постройки и ввод в эксплуатацию:** 2019 г. ;

**Перекрытия:** железобетонные плиты.

**Оконные блоки:** выполнены и профилей заводского изготовления - металлопластик.

**Фасад:** металлокаркас и сэндвич-панели.

**Тип кровли:** плоская, эксплуатируемая.

**Ранее разработанные колерные паспорта:** не разрабатывались

**Нахождение в границах зон объектов культурного наследия:** объект не располагается в зоне культурного наследия.

**Нахождение в границах зон объектов культурного наследия:** рассматриваемый объект не располагается в зоне охраны объектов культурного наследия.

**Настоящим колерным паспортом:**

Определяются типы и виды отделки, и их цветовые решения;

Устанавливаются виды и места размещения средств размещения информации, рекламных конструкций;

Цветовое решение и применяемые материалы обеспечивают комплексное решение всех элементов фасадов, единство архитектурного облика здания. Средства размещения информации, рекламные конструкции не нарушат архитектурный облик здания.

Раздел «Архитектурно-художественная подсветка» настоящим колерным паспортом не разрабатывается. Освещение фасада осуществляется за счет свечения окон и вывесок декоративных элементов из алюмокомпозитного листа.

Предметом согласования данного колерного паспорта являются: принятые цветовые решения элементов фасада, применяемые материалы существующего объекта недвижимости, а также определение возможных типов размещения средств размещения информации на нем. Средства размещения информации, рекламные конструкции, не соответствующие типу и местам их возможного размещения, подлежат демонтажу.

В соответствии с Градостроительным кодексом Российской Федерации, решением Пермской городской Думы от 15.12.2020 № 277 «Об утверждении Правил благоустройства территории города Перми» и постановлением администрации города Перми от 22.02.2017 № 130 «Об утверждении формы и Порядка согласования паспорта внешнего облика объекта капитального строительства (колерного паспорта)» колерные паспорта либо их изменения не являются разрешительной документацией на строительство, реконструкцию объекта капитального строительства; не являются правовым основанием на устройство (переустройство, демонтаж) пристроек, навесов, козырьков и других архитектурных элементов объекта капитального строительства.

Ведомость отделки фасадов

ПОЗ.	ЭЛЕМЕНТ ФАСАДА	ЭТАЛОН ЦВЕТА	ОБОЗНАЧ.	ВИД ОТДЕЛКИ	ПРИМ.
1	Основное поле стен		RAL 9006	Трехслойные сэндвич-панели	
2	Цоколь		RAL 7043	Алюминиевые композитные панели	
3	Декоративные стелы, фасадные панели		RAL 5005	Алюминиевые композитные панели	
4	ПВХ рольставни		RAL 3000	Пластик в массе	
5	Ограждение		-	Хромированная сталь	
6	Переплеты окон, витражей		RAL 7040	Металлопластик (стеклопакеты)	
7	Дверные блоки, тип 1		RAL 9006 RAL 9003	Алюминиевые стеклопакеты	
8	Дверные блоки, тип 2		RAL 9006	Металл с порошковой окраской	
9	Колонна		-	Железобетон	
10	Входные площадки, ступени, тип 1		RAL 7036	Керамогранит	
11	Входные площадки, ступени, тип 2		RAL 9006	Металл с порошковой окраской	
12	Стекло, козырёк		-	Стекло, закаленное стекло	
13	Вентиляционные решетки		RAL 9006	Металл с порошковой окраской	
14	Перемычки (соединительный элемент колонны и здания)		RAL 9006	Металл с порошковой окраской	
15	Выклейка номера на воротах		RAL 9005	Выклейка пленкой Oracal 641	
16	Резиновые отбойники		RAL 9004	Черная резина	
17	Фальш стекло		-	Остекление	

Д.Ю. Лапшин  
 20/14 г.

						ГХ83-04/2024			
						Колерный паспорт объекта капитального строительства по ул. Героев Хасана, здание (строение) № 83, Свердловского района, г. Перми.			
Изм.	Кол.уч.	Лист	№док	Подпись	Дата	Многофункциональное здание общественного назначения	Стадия	Лист	Листов
Разраб.		Ершова А.А.			04/24		П	1	11
						Общие данные (начало)	РА «TERRAGroup»		







Главный фасад



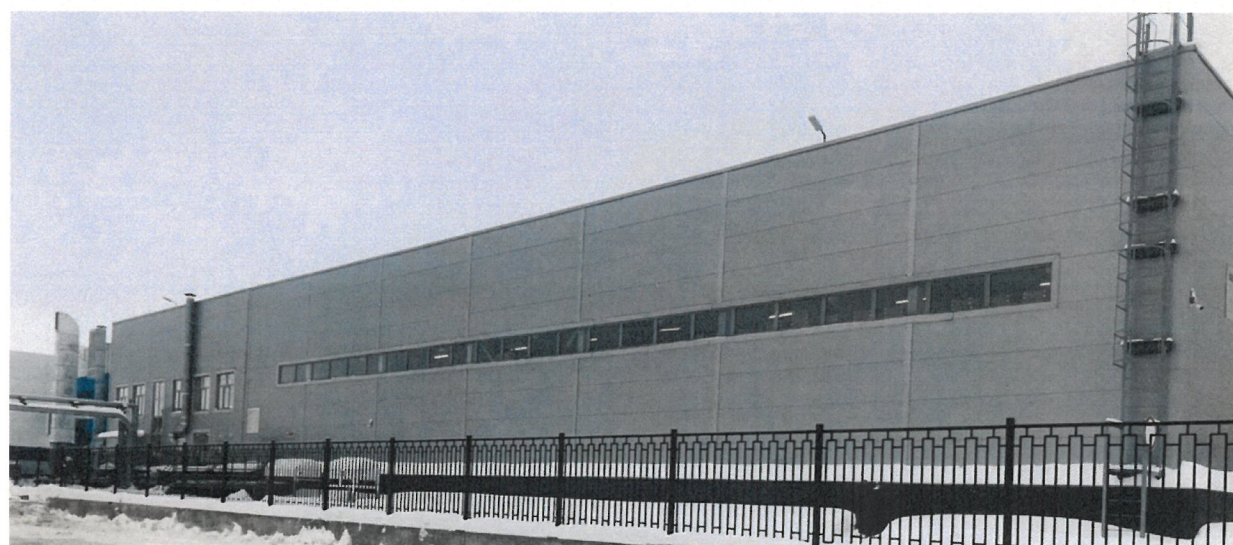
Боковой фасад



Боковой фасад



Дворовой фасад

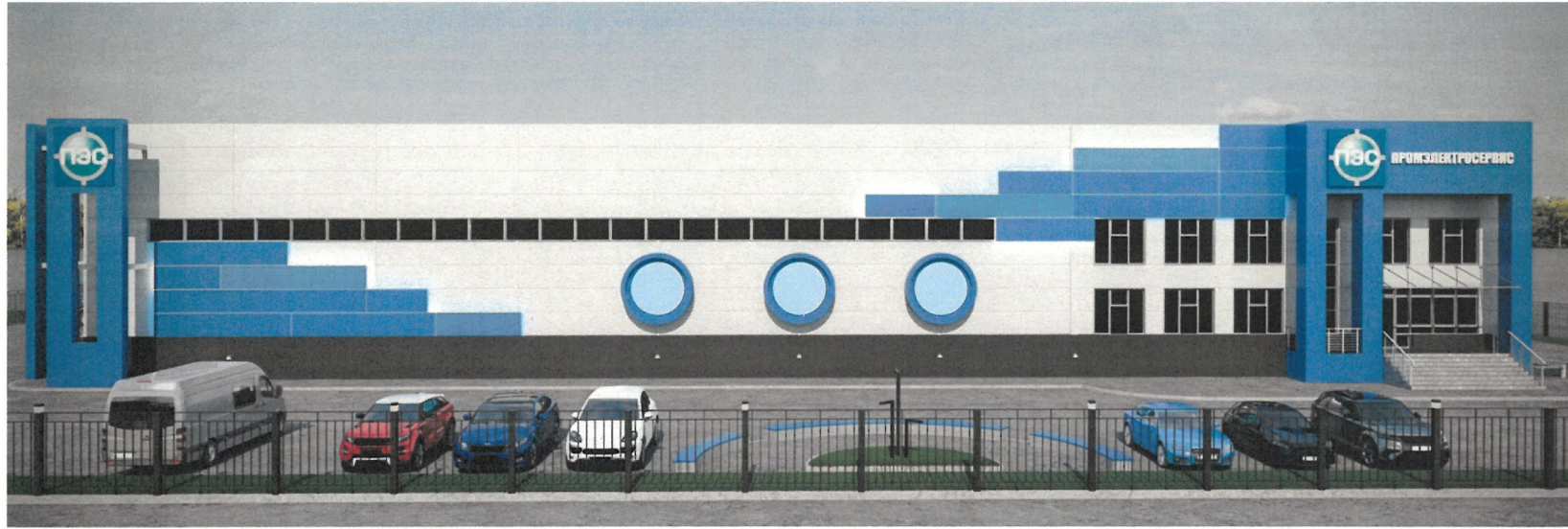


Фотофиксация выполнена: 03/2024 г.

						ГХ83-04/2024			
						Колерный паспорт объекта капитального строительства по ул. Героев Хасана, здание (строение) № 83, Свердловского района, г. Перми.			
Изм.	Кол.уч	Лист	Недок	Подпись	Дата	Многофункциональное здание общественного назначения	Стадия	Лист	Листов
Разраб.		Ершова А.А.		<i>[Signature]</i>	04/24		П	3	11
						Существующее состояние фасадов	РА «TERRAGroup»		



Главный фасад



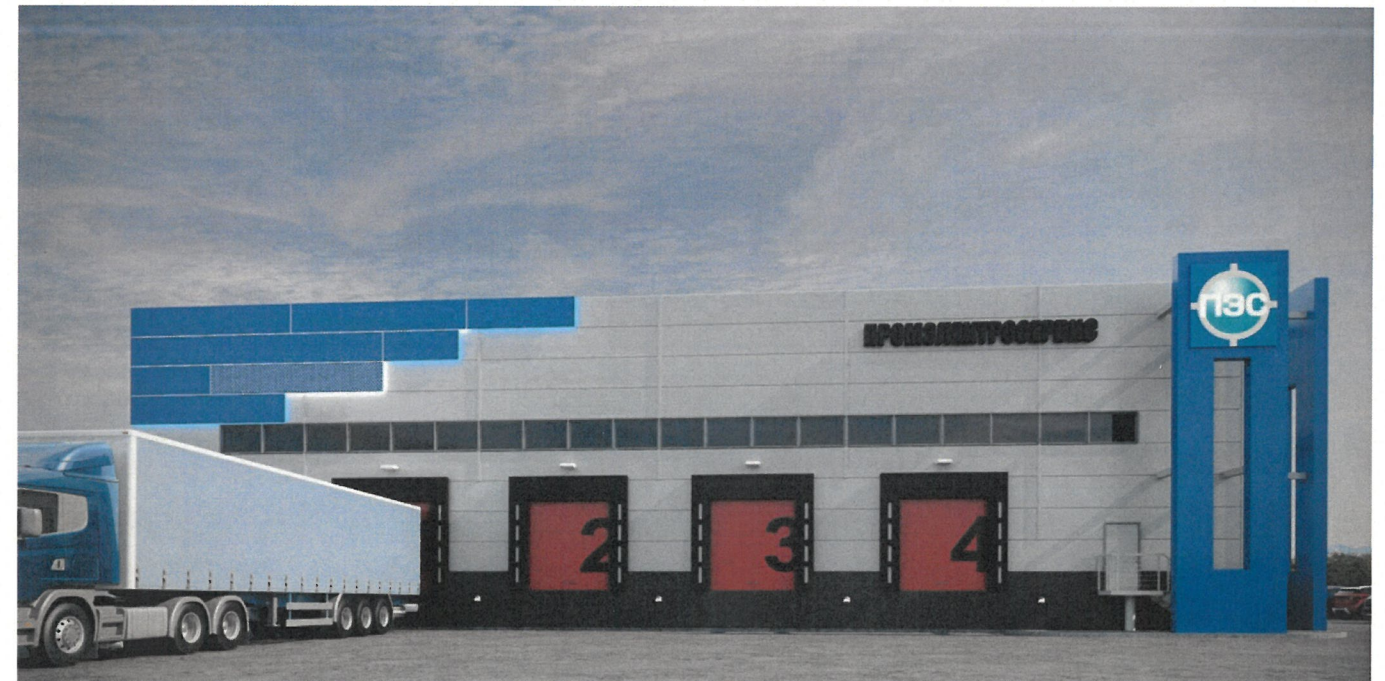
Угол здания, боковой фасад и угловой фасад



Угол здания, главный фасад и угловой фасад



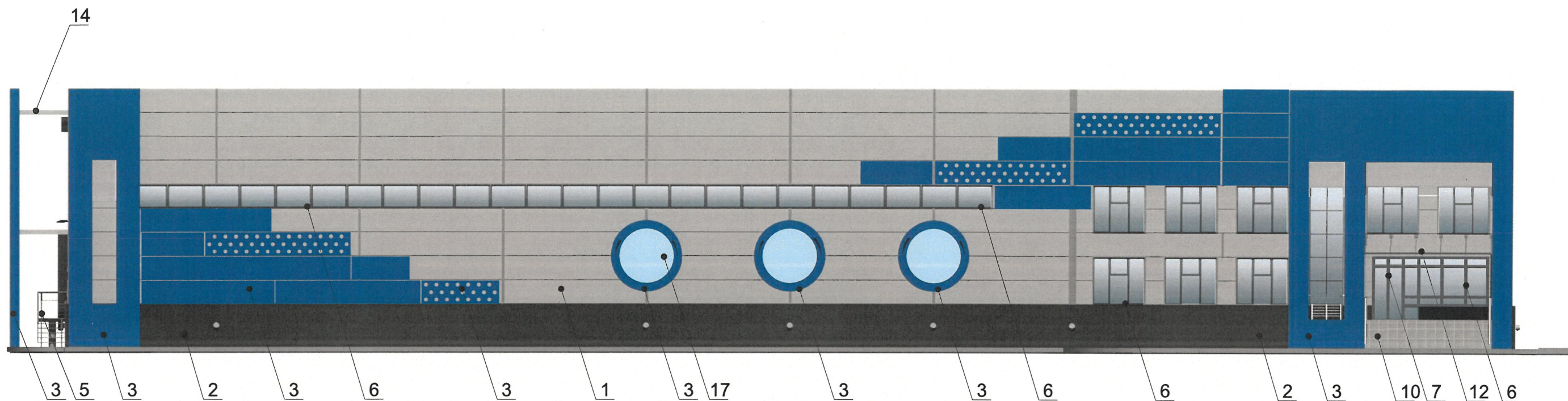
Боковой фасад



ПРИМЕЧАНИЕ: На данном листе представлена визуализация, которая представляет общую концепцию проекта и может отличаться от фасадов колерного паспорта.

						ГХ83-04/2024			
						Колерный паспорт объекта капитального строительства по ул. Героев Хасана, здание (строение) № 83, Свердловского района, г. Перми.			
Изм.	Кол.уч	Лист	Недок	Подпись	Дата	Многофункциональное здание общественного назначения	Стадия	Лист	Листов
Разраб.		Ершова А.А.		<i>[Signature]</i>	04/24		П	4	11
						Визуализация	РА «TERRAGroup»		





**Условные обозначения:**

1. Выноска и номер позиции согласно ведомости отделки фасадов на листе 1.

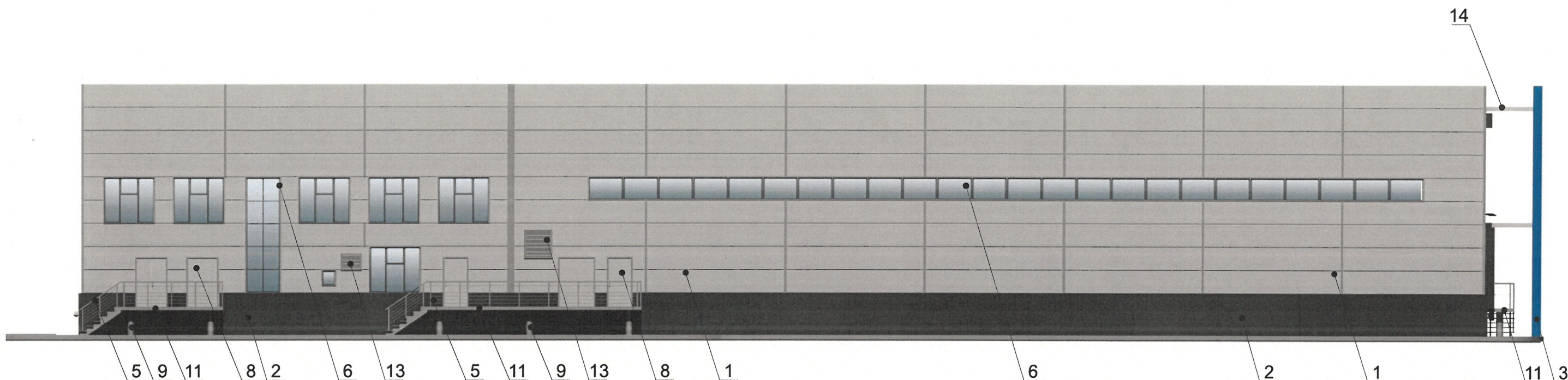
**ПРИМЕЧАНИЕ:**

1. В случае, если наружные лестницы при дополнительно устроенных входах в общественные помещения здания выходят за границы предоставленного земельного участка и красные линии квартала, то устройство дополнительных или переустройство существующих входных групп требует получения разрешения в установленном порядке.
2. Требования к входным группам установлены пунктом 11.7 Правил благоустройства территории города Перми, утвержденных Решением Пермской городской Думы от 15.12.2020 № 277.
3. При размещении новой входной группы, изменении входной группы при проведении реконструкции, капитального ремонта здания, строения, сооружения требуется разработка проекта колерного паспорта.
4. Размещение входных групп, расположенных в границах территорий достопримечательных мест на территории города Перми, должно соответствовать требованиям, установленным органом охраны объектов культурного наследия.
5. Требования к входным группам, расположенным в границах территорий общего пользования, за исключением входных групп, расположенных в границах территорий достопримечательных мест:
  - архитектурные элементы входных групп (крыльца, входная площадка, ступени, лестницы, ограждения, парапеты, роллетные системы (рольставни), козырьки, приямки, пандусы или подъемные устройства для маломобильных групп населения) должны быть выполнены параллельно фасаду здания, строения, сооружения на расстоянии не более чем 1,5 м от фасада здания, строения, сооружения и при условии сохранения ширины пешеходной зоны (тротуара) не менее 2 м;
  - размер входной площадки - 1,5 м x 1,85 м;
  - входная группа (приямок) в подвальное или полуподвальное помещение должна быть выполнена параллельно фасаду здания, строения, сооружения с лестницей на расстоянии не более чем 1,5 м от фасада здания, строения, сооружения. По периметру входной группы (приямка) устраивается парапет высотой не более 0,5 м, над входной группой (приямком) устанавливается козырек с водоотводом;
  - на высоте более 0,72 м от уровня земли входная группа должна быть выполнена за счет внутреннего пространства здания, строения, сооружения.
6. Ступени и входная площадка входных групп должны иметь противоскользящее покрытие или полосы.
7. На одном из торцов входной площадки может быть предусмотрен пандус или подъемное устройство для маломобильных групп населения.
8. Наружная кнопка вызывного устройства должна быть размещена в начале заезда на пандус или при входе на подъемное устройство для маломобильных групп населения.

СОГЛАСОВАНО  
1<sup>й</sup> заместитель начальника ДГА  
г. Перми - главный архитектор  
Д.Ю. Лапшин  
16.05.2024 г.

						ГХ83-04/2024			
						Колерный паспорт объекта капитального строительства по ул. Героев Хасана, здание (строение) № 83, Свердловского района, г. Перми.			
Изм.	Кол.уч	Лист	Недок	Подпись	Дата	Многофункциональное здание общественного назначения	Стадия	Лист	Листов
Разраб.		Ершова А.А.		<i>[Signature]</i>	04/24		П	5	11
						Главный фасад	РА «TERRAGroup»		





**ПРИМЕЧАНИЕ:**

1. Дополнительное оборудование - размещаемые на фасадах здания, строения, сооружения системы технического обеспечения эксплуатации зданий, строений, сооружений (наружные блоки систем кондиционирования и вентиляции, маскирующие ограждения (экраны, решетки), вентиляционные трубопроводы, антенны, видекамеры наружного наблюдения, электрощиты, кабельные линии, иное подобное оборудование), защитные устройства (решетки, рольставни), почтовые ящики, часы, банкоматы, элементы архитектурно-художественной подсветки, флагштоки и иное оборудование.
2. Размещение дополнительного оборудования, дополнительных элементов и устройств на фасадах объектов капитального строительства рекомендуется при соблюдении следующих условий:
  - соответствие размещения дополнительного оборудования архитектурному решению фасадов, предусмотренному проектной документацией, в соответствии с которой осуществлено строительство (реконструкция) Объекта, с привязкой к единой (вертикальной, горизонтальной) системе осей фасадов;
  - единая горизонтальная ось - условная прямая линия. Определяется как половина расстояния между верхним и нижним архитектурным элементом (окна, наличники, карниз, фриз и другие), выделяющимся (западающим, выступающим) из плоскости стены;
  - единая вертикальная ось - условная прямая линия. Определяется как половина расстояния между границами одного архитектурного элемента (окна, двери, колонны) либо между двумя архитектурными элементами (окна, двери, колонны);
  - комплексное решение размещения оборудования - единое архитектурное и цветовое решение (в том числе размер, форма, материал);
  - размещение дополнительного оборудования на архитектурных деталях, элементах декора, поверхностях с ценной архитектурной отделкой, а также крепление, ведущее к повреждению архитектурных поверхностей, не допускаются.
3. Размещение дополнительного оборудования не должно нарушать законные интересы собственников жилых помещений в непосредственной близости с оборудованием.
4. Рекомендуется наружные системы кондиционирования устанавливать: у жилых помещений - за счет внутреннего пространства балкона/лоджии, у нежилых – за счет пространства помещений.
5. В соответствии со статьей 36 Жилищного кодекса Российской Федерации собственникам помещений в многоквартирном доме решение о возможности или невозможности размещения наружных блоков кондиционеров на фасадах многоквартирного дома может быть принято на общем собрании собственников помещений данного многоквартирного дома.
6. В случае принятия положительного решения о размещении наружных блоков кондиционеров на фасадах многоквартирного дома рекомендуется внешние блоки кондиционирования закрывать маскирующими ограждениями (экраны, решетки) в цвет фасада.

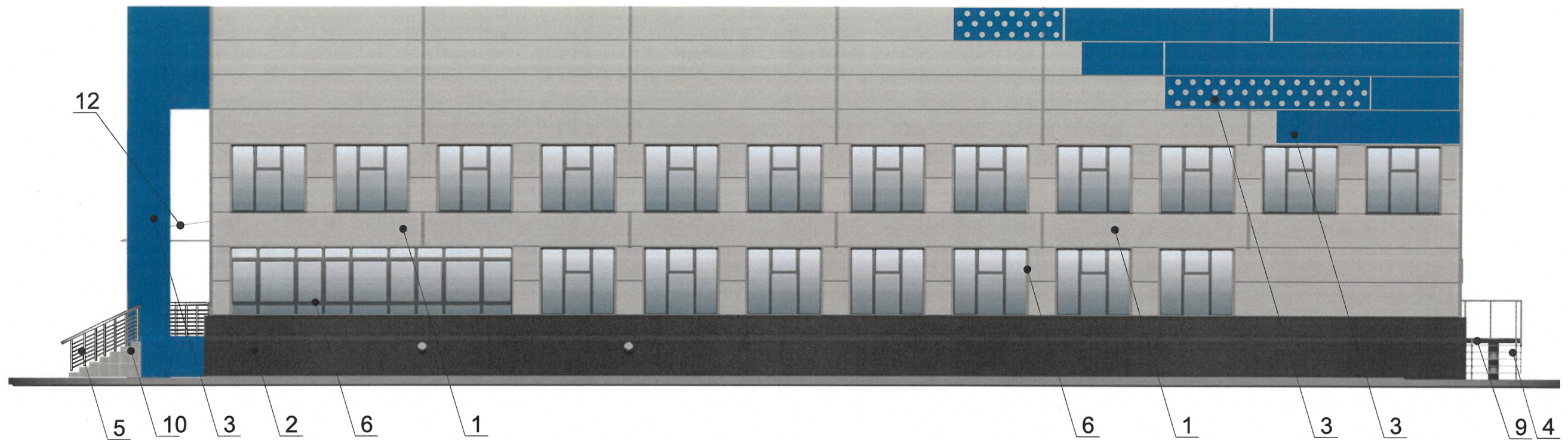
**Условные обозначения:**

- 1 Выноска и номер позиции согласно ведомости отделки фасадов на листе 1.

СОГЛАСОВАНО  
 1<sup>й</sup> заместитель начальника ДГА  
 г. Пермь - главный архитектор  
 Д.Ю. Лапшин  
 «16» 05 2024 г.

						ГХ83-04/2024			
						Колерный паспорт объекта капитального строительства по ул. Героев Хасана, здание (строение) № 83, Свердловского района, г. Перми.			
Изм.	Кол.уч.	Лист	Недок	Подпись	Дата	Многофункциональное здание общественного назначения	Стадия	Лист	Листов
Разраб.		Ершова А.А.		<i>[Signature]</i>	04/24		П	6	11
						Дворовой фасад	РА «TERRAGroup»		





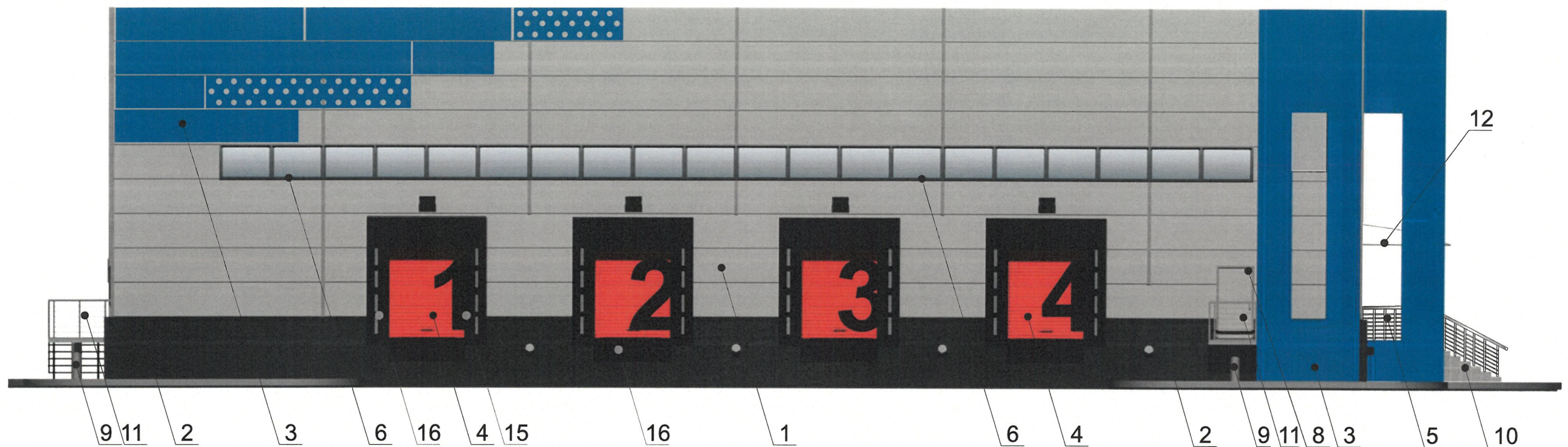
СОГЛАСОВАНО  
 1<sup>й</sup> заместитель начальника ДГА  
 г. Перми - главный архитектор  
 Д.Ю. Лапшин  
 «16» 05 2024 г.

Условные обозначения:

1 Выноска и номер позиции согласно ведомости отделки фасадов на листе 1.

						ГХ83-04/2024			
						Колерный паспорт объекта капитального строительства по ул. Героев Хасана, здание (строение) № 83, Свердловского района, г. Перми.			
Изм.	Кол.уч.	Лист	Недок	Подпись	Дата	Многофункциональное здание общественного назначения	Стадия	Лист	Листов
Разраб.		Ершова А.А.		<i>[Signature]</i>	04/24		П	7	11
						Боковой фасад	РА «TERRAGroup»		





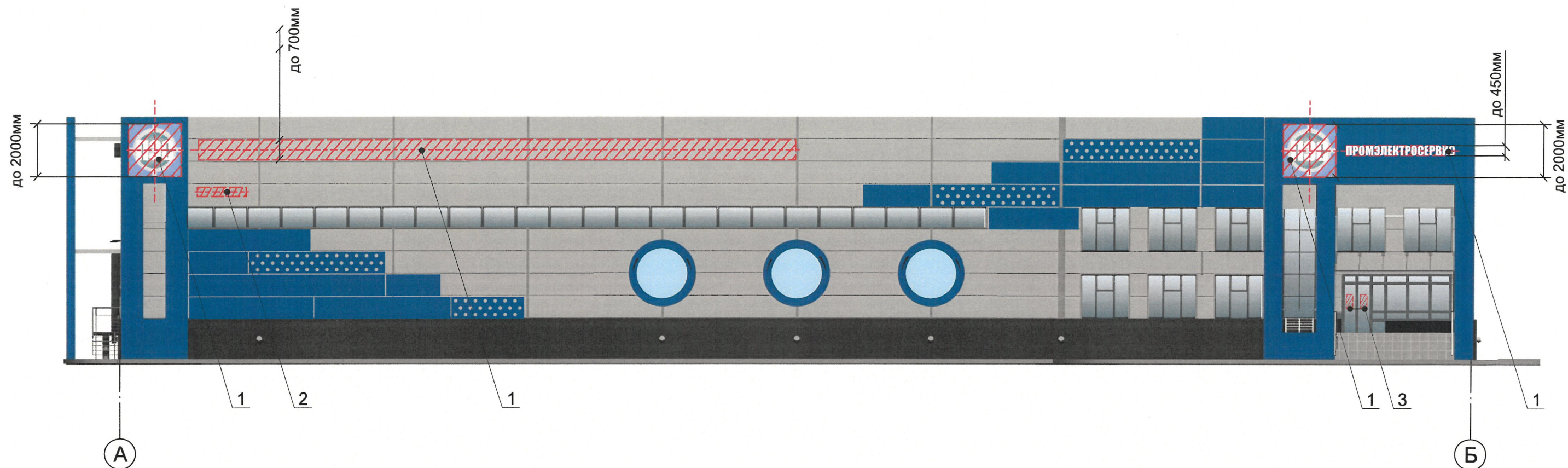
**Условные обозначения:**

- 1 Выноска и номер позиции согласно ведомости отделки фасадов на листе 1.

СОГЛАСОВАНО  
 1<sup>й</sup> заместитель начальника ДГА  
 г. Пермь - главный архитектор  
 Д.О. Лапшин  
 «16» 04 2024 г.

						ГХ83-04/2024			
						Колерный паспорт объекта капитального строительства по ул. Героев Хасана, здание (строение) № 83, Свердловского района, г. Перми.			
Изм.	Кол.уч.	Лист	№док	Подпись	Дата	Многофункциональное здание общественного назначения	Стадия	Лист	Листов
Разраб.		Ершова А.А.		<i>[Signature]</i>	04/24		П	8	11
						Боковой фасад	РА «TERRAGroup»		

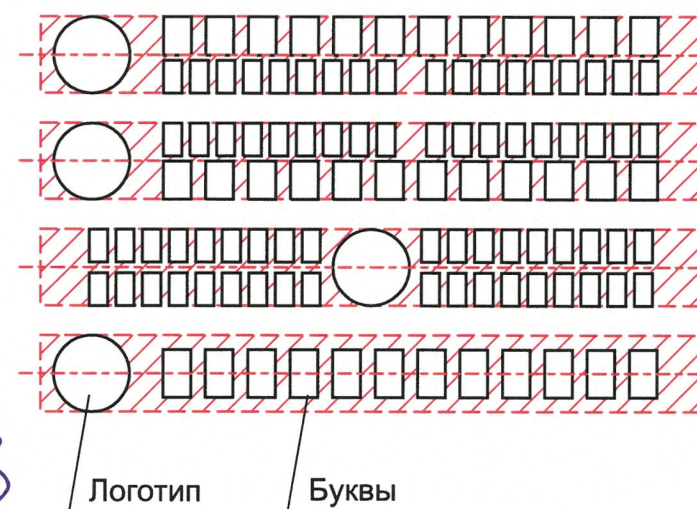




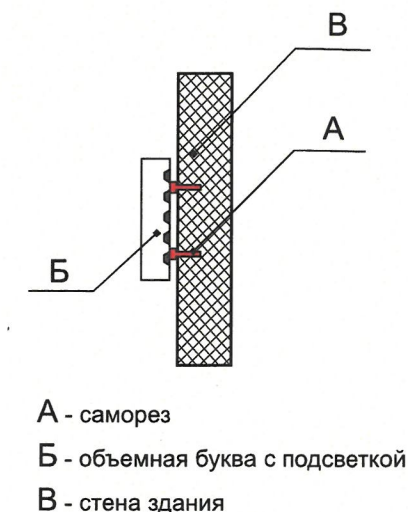
**Условные обозначения**

- 1 - Выноска и номер позиции согласно Ведомости средств размещения информации, рекламных конструкций
- Место допустимого размещения средств размещения информации, рекламных конструкций
- Ось размещения средств размещения информации, рекламных конструкций

**Схемы компоновки объемных букв и/или логотипов, относительно оси и места размещения средств размещения информации**



**Схема крепления конструкций. см. позицию 1**



Управление архитектуры и городского дизайна  
ДГА администрации г.Перми  
**СООТВЕТСТВУЕТ АРХИТЕКТУРНОМУ  
ОБЛИКУ ГОРОДА ПЕРМИ**  
«16» 05 2024  
*Морасов*  
Подпись

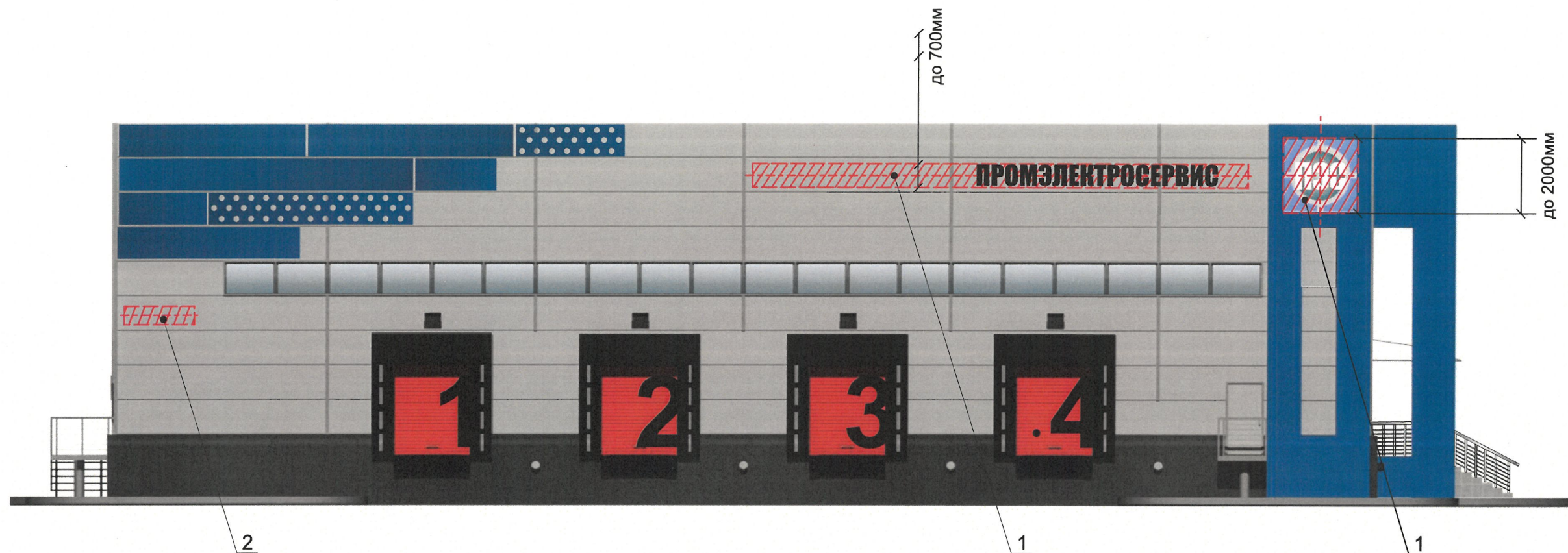
**Ведомость средств размещения информации, рекламных конструкций**

Поз.	Тип объекта, материала, способы крепления	Цвет (с указанием RAL)	Наличие подсветки
1	Объемные буквы и/или логотип, название на направляющих в цвет фасада без подложки. оргстекло, металл, пластик.	Фирменные цвета	Внутренняя или контурная подсветка
2	Указатель с наименованием улицы и номером дома (здания) (пункт 11.4.2 Решения Пермской городской Думы от 15.12.2020 No 277). Пластик, металл.	Синий фон (R-(0), G-(20), B-(120)), белый	Возможна подсветка
3	Информационная табличка (режимник). Одиночная (500x700). Оргстекло, пластик, металл, выклейки	Фирменные цвета	Без подсветки

Изм.	Кол.уч	Лист	Недок.	Подпись	Дата
Разраб.		Ершова А.А.		<i>[Signature]</i>	04/24

ГХ83-04/2024			
Колерный паспорт объекта капитального строительства по ул. Героев Хасана, здание (строение) № 83, Свердловского района, г. Перми.			
Многофункциональное здание общественного назначения	Стадия	Лист	Листов
	П	9	11
Размещение средств размещения информации, рекламных конструкций (начало)		РА «TERRAGroup»	





Управление архитектуры и городского дизайна  
ДГА администрации г.Перми  
СООТВЕТСТВУЕТ АРХИТЕКТУРНОМУ  
ОБЛИКУ ГОРОДА ПЕРМИ  
«16» 05 2024  
Подпись: *Марасов С.А.*

### Условные обозначения

- 1 - Выноска и номер позиции согласно Ведомости средств размещения информации, рекламных конструкций на листе 9
- Место допустимого размещения средств размещения информации, рекламных конструкций
- Ось размещения средств размещения информации, рекламных конструкций

### Условия размещения средств размещения информации, рекламных конструкций:

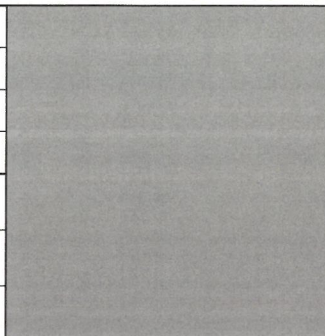
1. Места размещения информации располагаются относительно условной прямой линии – единой горизонтальной оси. Местоположение оси на фасаде определяется как половина расстояния между верхним и нижним архитектурным элементом (окна, наличники, карниз, фриз и др.), выделяющимся (западающим, выступающим) из плоскости стены.
2. Размещение вывесок и рекламных конструкций должно осуществляться в границах места допустимого размещения средств размещения информации, рекламных конструкций, установленных данным колерным паспортом объекта капитального строительства.
3. Размещение вывесок по отношению друг к другу, их конфигурация, наполненность информацией должны соответствовать Стандартным требованиям к вывескам, их размещению и эксплуатации (далее - Стандартные требования), утвержденным Решением Пермской городской Думы от 15.12.2020 №277.
4. В случае, если планируемые к размещению вывески не соответствуют Стандартным требованиям и действующему колерному паспорту, требуется внесение изменений в колерный паспорт путем разработки нового колерного паспорта.
5. Максимальный размер информационных табличек – 0,5 м x 0,7 м (пункт 2.13 Стандартных требований).
6. Узел крепления каждого типа объекта информации разрабатывается отдельным рабочим проектом.
7. В случае размещения рекламной конструкции на фасаде здания, строения, сооружения, такая конструкция должна быть отражена в составе нового колерного паспорта, а ее размещение должно осуществляться в соответствии с действующим порядком установки эксплуатации рекламных конструкций на территории города Перми, утвержденным решением Пермской городской Думы от 27.01.2009 № 11, с последующим получением на установку и эксплуатацию рекламной конструкции в установленном порядке.
8. В случае возникновения спорных ситуаций с другими организациями в отношении мест размещения вывесок, расположенных не в границах занимаемого помещения, регулирование конфликта и окончательное решение по размещению вывесок той или иной претендующей организации принимает владелец данного объекта.

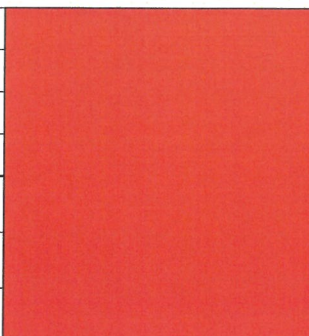
Примечание: Ведомость средств размещения информации, рекламных конструкций, пояснения (примечание) см. лист 9.

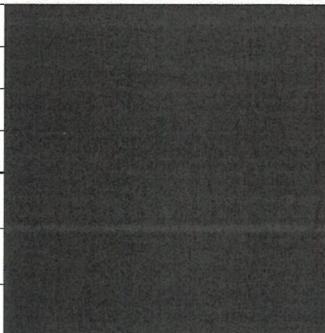
						ГХ83-04/2024			
						Колерный паспорт объекта капитального строительства по ул. Героев Хасана, здание (строение) № 83, Свердловского района, г. Перми.			
Изм.	Кол.уч	Лист	Недок	Подпись	Дата	Многофункциональное здание общественного назначения	Стадия	Лист	Листов
Разраб.		Ершова А.А.		<i>Ершова А.А.</i>	04/24		П	10	11
						Размещение средств размещения информации, рекламных конструкций (продолжение)	РА «TERRAGroup»		

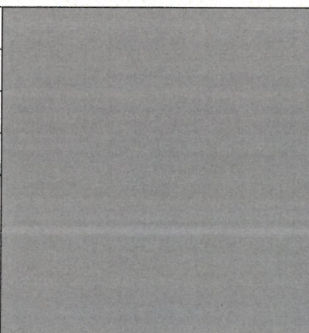


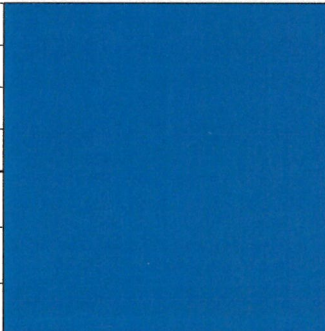
### Эталоны колеров

позиция ведомости отделки фасадов  1, 8, 11, 13, 14	координаты цвета RAL 9006	C:	0	
		M:	0	
		Y:	0	
		K:	40	
		R:	165	
		G:	168	
		B:	166	

позиция ведомости отделки фасадов  4	координаты цвета RAL 3000	C:	0	
		M:	90	
		Y:	100	
		K:	0	
		R:	230	
		G:	60	
		B:	26	

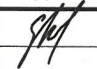
позиция ведомости отделки фасадов  2	координаты цвета RAL 7043	C:	30	
		M:	10	
		Y:	20	
		K:	80	
		R:	78	
		G:	84	
		B:	81	

позиция ведомости отделки фасадов  6	координаты цвета RAL 7040	C:	20	
		M:	5	
		Y:	10	
		K:	40	
		R:	157	
		G:	163	
		B:	166	

позиция ведомости отделки фасадов  3	координаты цвета RAL 5005	C:	90	
		M:	60	
		Y:	0	
		K:	0	
		R:	21	
		G:	72	
		B:	137	

Цвета в стандарте RAL и цветовой палитре CMYK, RGB приведены с сайта <https://colorscheme.ru/> (каталог цветов RAL CLASSIC).

СОГЛАСОВАНО  
 за заместителя начальника ДГА  
 г. Перми - главный архитектор  
 Д.Ю. Лапшин  
 «16» 05 2024 г.

						ГХ83-04/2024			
						Колерный паспорт объекта капитального строительства по ул. Героев Хасана, здание (строение) № 83, Свердловского района, г. Перми.			
Изм.	Кол.уч.	Лист	Недок.	Подпись	Дата	Многофункциональное здание общественного назначения	Стадия	Лист	Листов
Разраб.		Ершова А.А.			04/24		П	11	11
						Эталоны колеров	РА «TERRAGroup»		