

Общество с ограниченной ответственностью «Рекламно-производственная компания «4Д»

№ 059-22-01-16-1007 от 14.05.2024

ПАСПОРТ ВНЕШНЕГО ОБЛИКА ОБЪЕКТА КАПИТАЛЬНОГО СТРОИТЕЛЬСТВА (КОЛЕРНЫЙ ПАСПОРТ)

АДРЕС ОБЪЕКТА: г. Пермь, административный район Ленинский,
улица Петропавловская, здание (строение) № 43

РПК-04-24.2

ПЕРМЬ, 2024 г.

Ведомость чертежей

ЛИСТ	НАИМЕНОВАНИЕ	ПРИМЕЧАНИЯ
1	Общие данные (начало)	
2	Общие данные (продолжение)	
3	Существующее состояние фасадов	
4	Главный фасад	
5	Дворовой фасад	
6	Боковые фасады	
7	Размещение средств размещения информации, рекламных конструкций (начало)	
8	Размещение средств размещения информации, рекламных конструкций (продолжение)	
9	Размещение средств размещения информации, рекламных конструкций (продолжение)	
10	Архитектурная подсветка	
11	Эталоны колеров	

Ведомость отделки фасадов

ПОЗ.	ЭЛЕМЕНТ ФАСАДА	ЭТАЛОН ЦВЕТА	ОБОЗНАЧ.	ВИД ОТДЕЛКИ	ПРИМ.
1	Поле стен		-	Керамический кирпич покрытый лаком	
2	Цоколь		-	Бутовый камень	
3	Оконные переплеты		RAL 9010	ПВХ профиль	
4	Дверные полотна тип 1		RAL 9010	ПВХ профиль	
5	Дверные полотна тип 2		RAL 8014	Окраска эмалью по металлу ПВХ профиль	
6	Кровля, слуховые окна, козырек		RAL 8004 RAL 7042	Металлическая черепица Оцинкованный металл	
7	Карниз кровли		RAL 7042	Оцинкованный металл	
8	Элементы козырька входной группы		RAL 9010	Эмаль по дереву Композитный материал Пластик	
9	Стойки, водосточные трубы		RAL 8002	Окраска эмалью по металлу	
10	Отливы		RAL 9006	Окраска эмалью по металлу	
11	Ступени лестниц		RAL 8017	Природный камень, керамогранит	
12	Поручни		RAL 9004	Окраска эмалью по металлу	
13	Решетки слуховых окон		RAL 9004	Окраска эмалью по металлу	

Пояснительная записка

Объект капитального строительства – 2-этажное нежилое здание общественного назначения с мансардным этажом по адресу: г. Пермь, Ленинский район, ул. Петропавловская, 43.

Год постройки и ввода в эксплуатацию: 2000 год.

В плане здание прямоугольной конфигурации.

Несущие стены: кирпичные.

Кровля: скатная, вальмовая со слуховыми окнами.

Ранее разработанные колерные паспорта: от 17.02.2020 № 059-22-01-26-958.

Нахождение в границах территории объектов культурного наследия: согласно Приказу Государственной инспекции по охране объектов культурного наследия Пермского края от 19.12.2018 № СЭД-55-01-05-563 рассматриваемый объект капитального строительства расположен в границах территории объекта культурного наследия регионального значения – достопримечательного места «Комсомольский проспект».

2-этажное нежилое здание общественного назначения с мансардным этажом индивидуальным объектом культурного наследия не является.

Настоящим колерным паспортом:

вносятся изменения в ранее согласованный колерный паспорт от 17.02.2020 № 059-22-01-26-958, шифр: 001-01-2020-ОФ (согл. 17.02.2020) в части уточнения видов и мест размещения средств размещения информации, рекламных конструкций, которые не повлекут к нарушению архитектурного облика здания, а именно добавляется информационная табличка (режимник) (см. п. 8 Ведомости средств размещения информации, рекламных конструкций)

Цветовое решение и применяемые материалы обеспечивают комплексное решение всех элементов фасадов, единство архитектурного облика здания. Средства размещения информации, рекламные конструкции не нарушат архитектурный облик здания.

Предметом согласования данного колерного паспорта являются: принятые цветовые решения элементов фасада, применяемые материалы существующего объекта недвижимости, а также определение возможных типов размещения средств размещения информации на нем. Средства размещения информации, рекламные конструкции, не соответствующие типу и местам их возможного размещения, подлежат демонтажу.

В соответствии с Градостроительным кодексом Российской Федерации, решением Пермской городской Думы от 15.12.2020 № 277 «Об утверждении Правил благоустройства территории города Перми» и постановлением администрации города Перми от 22.02.2017 № 130 «Об утверждении формы и Порядка согласования паспорта внешнего облика объекта капитального строительства (колерного паспорта)» колерные паспорта либо их изменения не являются разрешительной документацией на строительство, реконструкцию объекта капитального строительства; не являются правовым основанием на устройство пристроек, навесов, козырьков и других архитектурных элементов объекта капитального строительства.

До начала проведения работ по реконструкции, ремонту объекта капитального строительства, земляных и строительных работ по сооружению необходимо разработать и согласовать с органом исполнительной власти, осуществляющим функции в области охраны объектов культурного наследия, раздел об обеспечении сохранности объекта культурного наследия в соответствии с п.2 ст.36 Федерального закона от 25.06.2002 № 73-ФЗ «Об объектах культурного наследия (памятниках истории и культуры) народов Российской Федерации».

Взаим. инв. №
Подпись и дата
Инв. № подл.

						РПК-04-24.2			
						Колерный паспорт объекта капитального строительства по ул. Петропавловская, 43, Ленинский район, г. Пермь			
Изм.	Кол.уч	Лист	№ док.	Подпись	Дата	Здание общественного назначения	Стадия	Лист	Листов
							П	1	11
						Общие данные (начало)	ООО «РПК «4Д»		

Инструкция о порядке производства работ, связанных с окраской фасадов и всех наружных частей зданий, сооружений, строений, расположенных на территории города Перми

1. Окраска (отделка) фасадов и всех наружных частей зданий, сооружений, строений, расположенных на территории города Перми, может производиться лишь на основании паспорта внешнего облика объекта капитального строительства (колерного паспорта), согласованного с департаментом градостроительства и архитектуры администрации г. Перми (далее – ДГА).
2. До начала процесса окраски (отделки) здания или какого-либо сооружения должны быть произведены работы по капитальному ремонту всех без исключения его наружных частей, подлежащих окраске.
3. До начала ремонта зданий, имеющих газосветовую рекламу, сообщить рекламораспространителю о предстоящих работах на фасаде здания с целью сохранения вывесок либо их демонтажа.
4. Полуразрушенные и разрушенные архитектурные художественно-скульптурные элементы фасада: карнизы, фризы, колонны, пилястры, сандрики, кронштейны, обрамления проемов, различные лепные украшения, барельефы, мозаика, художественная роспись и т.п. подлежат обязательному восстановлению в своем первоначальном виде. Категорически запрещается производить окраску здания без предварительного восстановления указанных элементов декора фасада.
5. Металлические поверхности отдельных элементов фасада: чугунные решетки, ограждения балконов и лестниц, элементы входных групп, двери, кронштейны и прочие архитектурно-художественные элементы фасада перед окраской очищаются от грязи, ржавчины, старой краски и покрываются вновь атмосферостойкой краской для металлических поверхностей.
6. В соответствии с выданными образцами цвета (колерами) на окраску (отделку) здания организация, производящая ремонт здания, составляет пробные образцы цвета, которые наносятся на подготовленную для покраски поверхность стены в уровне 1-го этажа здания (не выше 1,5 метров от земли).
7. Проверку и согласование пробного образца цвета (выкраса колера) производит уполномоченный представитель ДГА. Без указанных проверки и согласования производить окраску (отделку) фасадов здания категорически запрещается.
8. Домоуправления, организации и учреждения, производящие окраску (отделку) и связанный с нею ремонт фасадов здания, несут ответственность за выполнение настоящей инструкции и могут быть привлечены к административной ответственности за ее нарушение в соответствии со статьей 6.8.2 «Нарушение требований к внешнему виду фасадов зданий, строений, сооружений» Закона Пермского края от 06.04.2015 № 460-ПК «Об административных правонарушениях в Пермском крае».
9. По всем вопросам, связанным с производством работ, необходимо обращаться в ДГА по адресу: г. Пермь, ул. Сибирская, 15, каб. 315, тел. 212-76-98.



Ситуационный план



Ведомость ссылочных и прилагаемых документов

ОБОЗНАЧЕНИЕ	НАИМЕНОВАНИЕ	ПРИМЕЧАНИЕ
	<u>Ссылочные документы</u>	
Решение Пермской городской Думы от 15.12.2020 №277	Об утверждении Правил благоустройства территории города Перми	
Постановление администрации г. Перми от 22.02.2017 №130	Об утверждении формы и Порядка согласования паспорта внешнего облика объекта капитального строительства (колерного паспорта)	
Ранее разработанный колерный паспорт: от 17.02.2020 № 059-22-01-26-958	Паспорт внешнего облика объекта капитального строительства по ул. Петропавловской, 43 в Ленинском районе г. Перми, шифр: 001-01-2020-ОФ	Согласован 17.02.2020
Письмо государственной инспекции по охране Объектов культурного наследия Пермского края от 20.12.2019 № Исх55-01-19.2-134	О рассмотрении проектной документации и акта государственной историко-культурной экспертизы	Положительное решение от 20.12.2019
Приказ Государственной инспекции по охране Объектов культурного наследия Пермского края от 15.03.2016 № СЭД-27-01-10-58	О включении в Единый государственный реестр объектов культурного наследия (памятников истории и культуры) народов Российской Федерации	Границы территории объекта культурного наследия - «Комсомольский проспект»

Условные обозначения:

- общественное здание по ул. Петропавловской, 43
- красные линии
- границы земельного участка с кадастровым номером 59:01:4410045:42

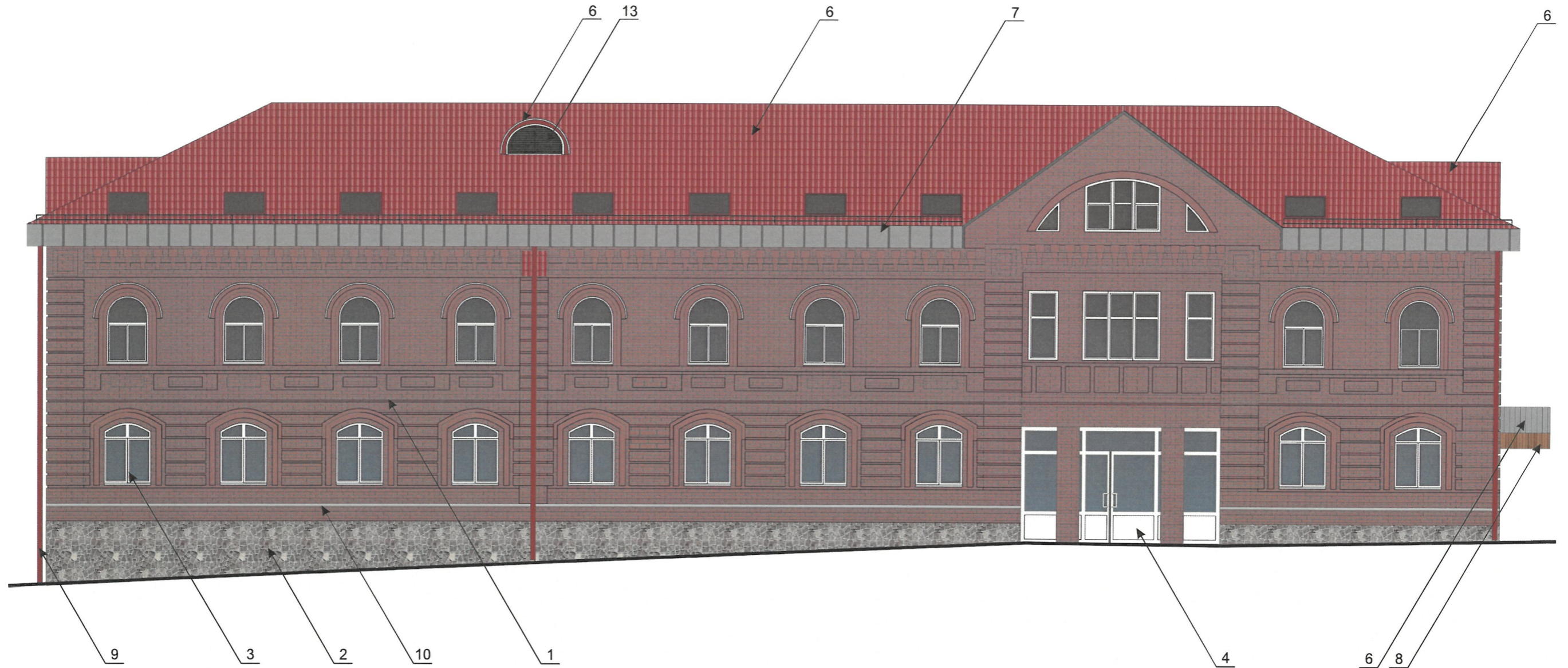
						РПК-04-24.2			
						Колерный паспорт объекта капитального строительства по ул. Петропавловская, 43, Ленинский район, г. Пермь			
Изм.	Кол.уч.	Лист	№ док.	Подпись	Дата	Здание общественного назначения	Стадия	Лист	Листов
				<i>Тельканова</i>	04.24		П	2	11
						Общие данные (продолжение)			
						ООО «РПК «4Д»			

Фотофиксация от 19.04.2024 г.



Взам. инв. №
Подпись и дата
Инв. № подл.

						РПК-04-24.2			
						Колерный паспорт объекта капитального строительства по ул. Петропавловская, 43, Ленинский район, г. Пермь			
Изм.	Кол.уч	Лист	№ док.	Подпись	Дата	Здание общественного назначения	Стадия	Лист	Листов
Разработал		Тельканова		<i>Тельканова</i>	04.24		П	3	11
						Существующее состояние фасадов	ООО «РПК «4Д»		



СОГЛАСОВАНО
 1^й заместитель начальника ДГА
 г. Пермь - главный архитектор
 Д.Ю. Лапшин
 « 05 » 04 2024 г.

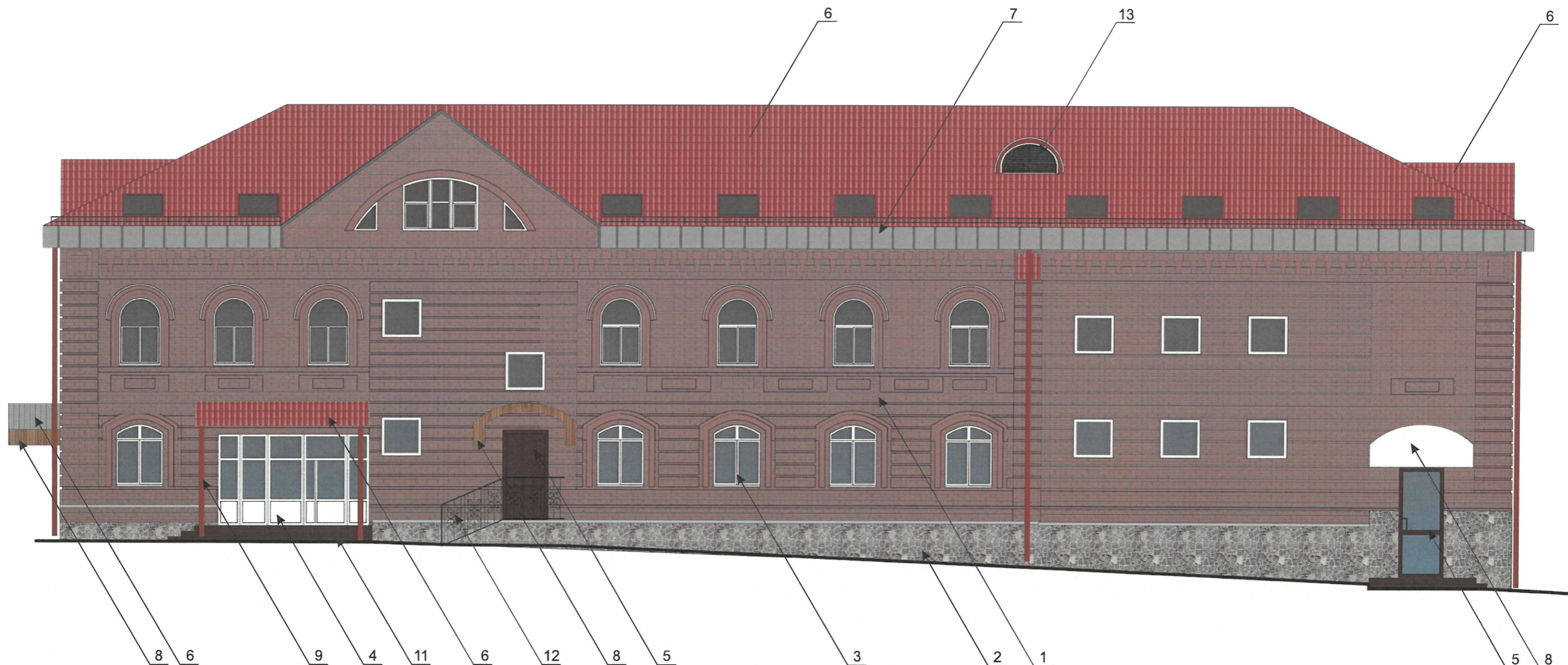
УСЛОВНЫЕ ОБОЗНАЧЕНИЯ:

1 - выноска и номер позиции согласно Ведомости отделки фасадов на листе 1

Примечание:
 1. В соответствии с Приказом Государственной инспекции по охране объектов культурного наследия Пермского края от 15.03.2016 СЭД-27-01-10-58 «О включении выявленного объекта культурного наследия «Комсомольский проспект» в Единый государственный реестр объектов культурного наследия (памятников истории и культуры народов Российской Федерации) (далее - Приказ) установлен предельно допустимый размер выступа элементов зданий и сооружений из плоскости наружной стены фасада здания (крыльца, навесы, эркеры, балконы): не более 1,2 м.
 2. Согласно данному Приказу запрещается частичная (фрагментарная) отделка фасадов; изменение архитектурных элементов и деталей фасадов; остекление, изменение исторического внешнего вида ограждений балконов, лоджий, изменение материала, рисунка и цвета оконных переплетов; сооружение внешних тамбуров входных групп; изменение исторических габаритов оконных и дверных проемов зданий и сооружений; размещение на фасадах антенн, наружных блоков вентиляции и кондиционирования, вентиляционных труб, элементов систем газоснабжения и других технологических элементов зданий и сооружений.
 3. Размещение указанных технологических элементов на фасадах здания должно быть обязательно согласовано с Государственной инспекцией по охране объектов культурного наследия Пермского края.

						РПК-04-24.2			
						Колерный паспорт объекта капитального строительства по ул. Петропавловская, 43, Ленинский район, г. Пермь			
Изм.	Кол.уч	Лист	№ док.	Подпись	Дата	Здание общественного назначения	Стадия	Лист	Листов
Разработал		Тельканова		<i>Тельканова</i>	04.24		П	4	11
						Главный фасад	ООО «РПК «4Д»		

Взам. инв. №	
Подпись и дата	
Инв. № подл.	



СОГЛАСОВАНО
 1^й заместитель начальника ДГА
 г. Пермь - главный архитектор
 Д.Ю. Лапшин
 « 14 » 05 2014 г.

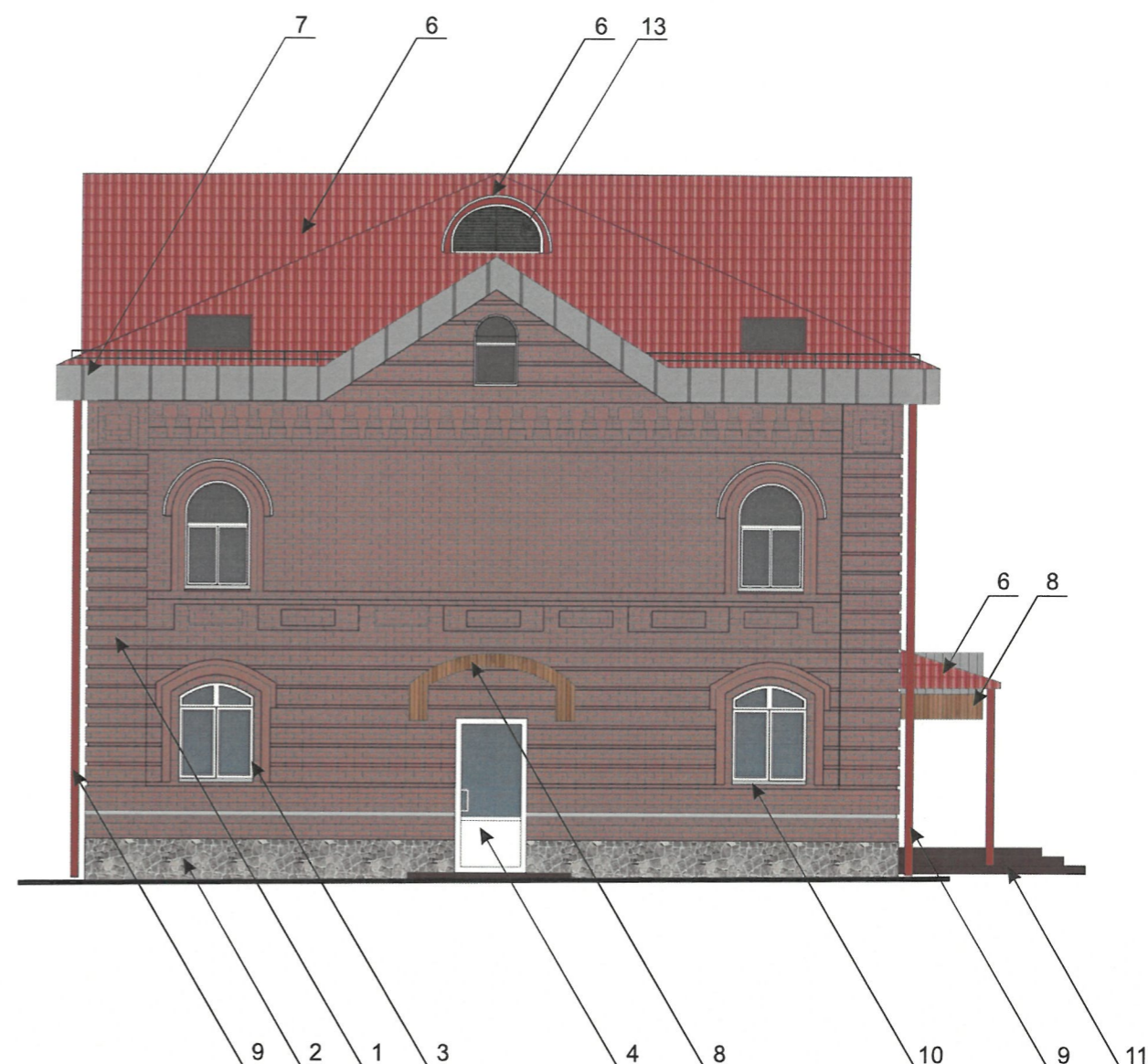
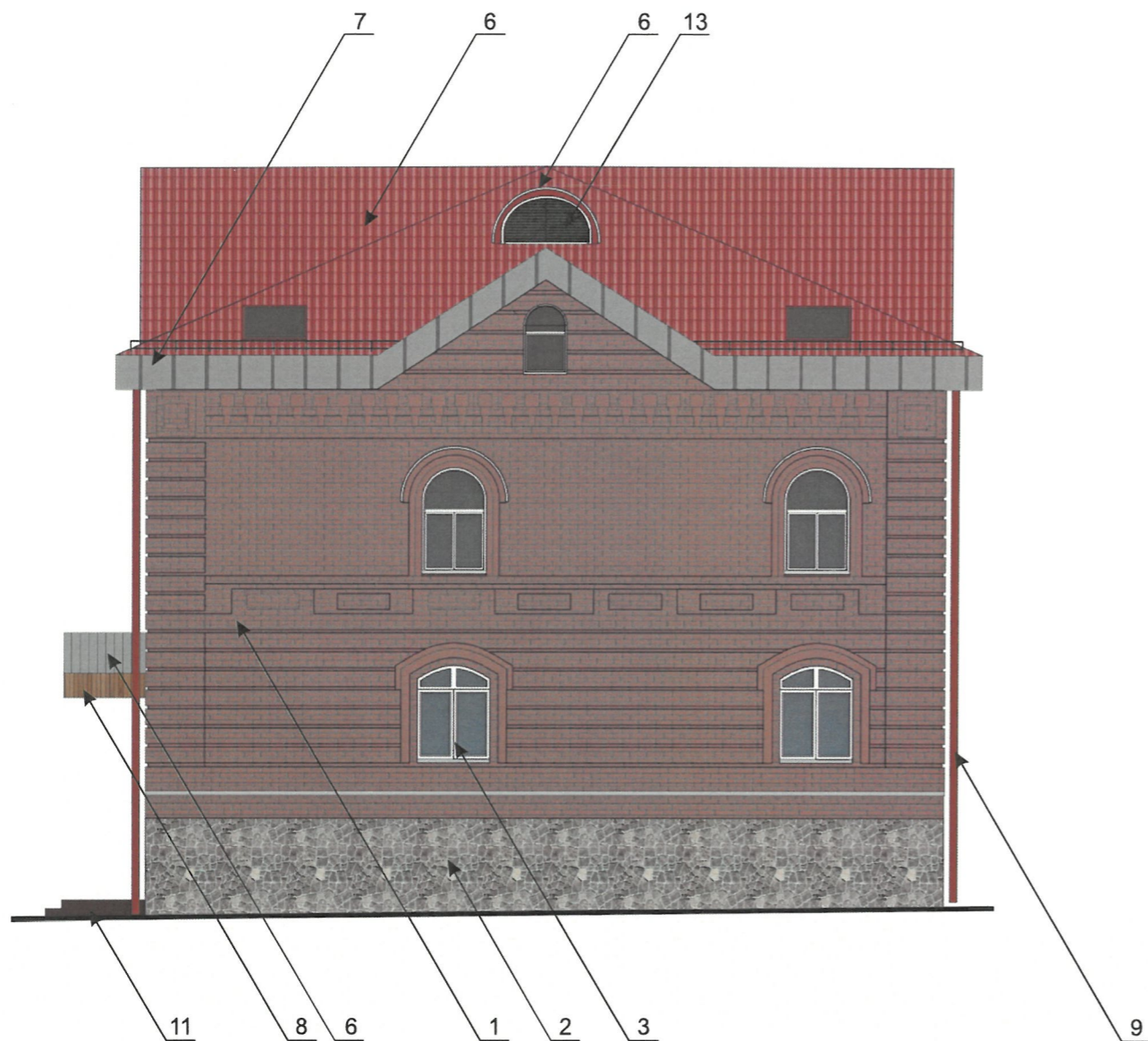
УСЛОВНЫЕ ОБОЗНАЧЕНИЯ:

1 - выноска и номер позиции согласно Ведомости отделки фасадов на листе 1

Примечание:
 1. Дополнительное оборудование - размещаемые на фасадах здания, строения, сооружения системы технического обеспечения эксплуатации зданий, строений, сооружений (наружные блоки систем кондиционирования и вентиляции, маскирующие ограждения (экраны, решетки), вентиляционные трубопроводы, антенны, видеокамеры наружного наблюдения, электрощиты, кабельные линии, иное подобное оборудование), защитные устройства (решетки, рольставни), почтовые ящики, часы, банкоматы, элементы архитектурно-художественной подсветки, флагштоки и иное оборудование.
 2. Согласно Приказу Государственной инспекции по охране объектов культурного наследия Пермского края 15.03.2016 СЭД-27-01-10-58 антенны, наружные блоки вентиляции и кондиционирования, вентиляционные трубы, элементы системы газоснабжения и другие технологические элементы зданий и сооружений могут размещаться на кровле объектов капитального строительства компактными упорядоченными группами с использованием единой несущей основы, в том числе с устройством ограждения, а также на фасадах, не обращенных к историческим линиям застройки и не примыкающих к ним.


						РПК-04-24.2			
						Колерный паспорт объекта капитального строительства по ул. Петропавловская, 43, Ленинский район, г. Пермь			
Изм.	Кол.уч	Лист	№ док.	Подпись	Дата	Здание общественного назначения	Стадия	Лист	Листов
Разработал				Тельканова	04.24		П	5	11
						Дворовой фасад	ООО «РПК «4Д»		

Взаим. инв. №
 Подпись и дата
 Инв. № подл.



СОГЛАСОВАНО
 1^й заместитель начальника ДГА
 г. Пермь - главный архитектор
 Д.Ю. Лапшин
 «14» 05 2014 г.

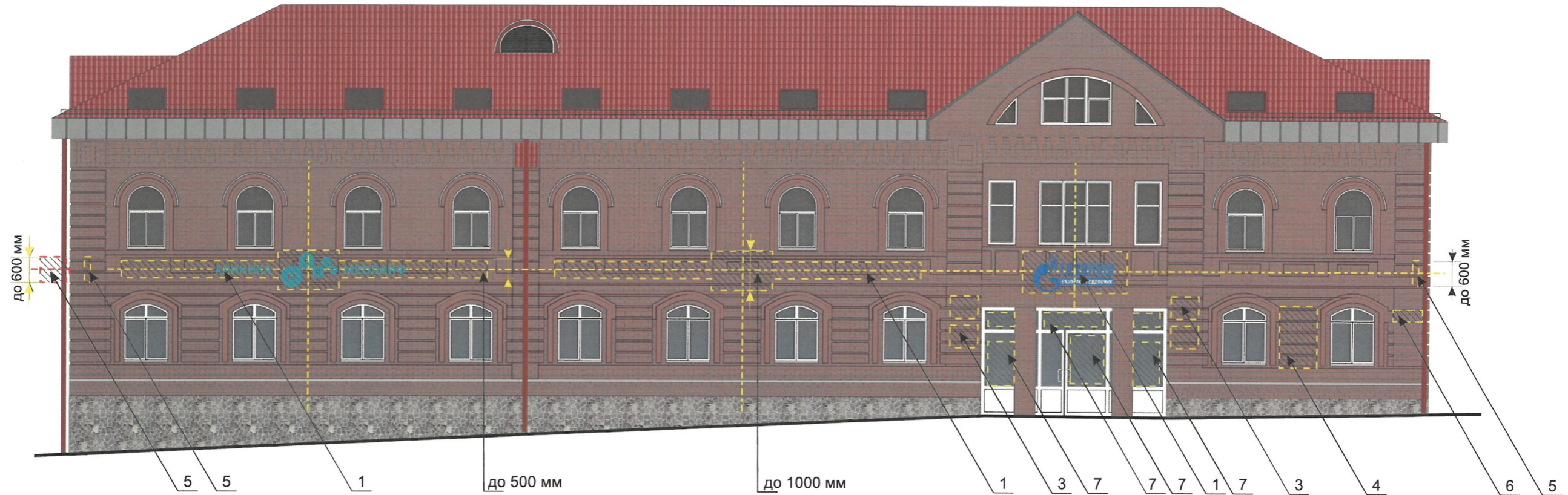
УСЛОВНЫЕ ОБОЗНАЧЕНИЯ:

 1 - выноска и номер позиции согласно Ведомости отделки фасадов на листе 1

Взам. инв. №
Подпись и дата
Инв. № подл.

Примечание:
 1. Условия устройства и переустройства входных групп см. лист 4
 2. Условия размещения дополнительного оборудования см. лист 5

						РПК-04-24.2			
						Колерный паспорт объекта капитального строительства по ул. Петропавловская, 43, Ленинский район, г. Пермь			
Изм.	Кол.уч	Лист	Недок.	Подпись	Дата	Здание общественного назначения	Стадия	Лист	Листов
Разработал		Тельканова		<i>Лапшин</i>	04.24		П	6	11
						Боковые фасады	ООО «РПК «4Д»		



Условия размещения средств размещения информации, рекламных конструкций.

- Согласно Приказу Государственной инспекции по охране объектов культурного наследия Пермского края от 15.03.2016 № СЭД-27-01-10-58 «О включении выявленного объекта культурного наследия «Комсомольский проспект» в Единый государственный реестр объектов культурного наследия (памятников истории и культуры) народов Российской Федерации» запрещается:
 - размещение рекламных конструкций и вывесок с размером информационного поля, превышающим 1,2 м по короткой стороне или 1,8 м по длинной стороне, в том числе транспарантов-перетяжек, за исключением вывесок в виде отдельных накладных букв без использования подложки, размещаемых на фасадах;
 - размещение на фасадах рекламных конструкций и вывесок, совокупная площадь которых превышает 5% площади фасада;
 - размещение рекламных конструкций и вывесок, перекрывающих архитектурные элементы фасадов зданий.
- Места размещения информации располагаются относительно условной прямой линии – единой горизонтальной оси. Местоположение оси на фасаде определяется как половина расстояния между верхним и нижним архитектурным элементом (окна, наличники, карниз, фриз и др.), выделяющимся (западающим, выступающим) из плоскости стены.
- Размещение вывесок и рекламных конструкций должно осуществляться в границах места допустимого размещения средств размещения информации, рекламных конструкций, установленных данным колерным паспортом объектом капитального строительства.
- Размещение вывесок по отношению друг к другу, их конфигурация, наполненность информацией должны соответствовать требованиям к вывескам, их размещению и эксплуатации, утвержденным Решением Пермской городской Думы от 15.12.2020 №277.
- В случае, если планируемые к размещению вывески не соответствуют типу и местам размещения средства размещения информации, рекламных конструкций колерного паспорта, потребуется внесение изменений в настоящий колерный паспорт.
- Максимальный размер информационных табличек – 0,5 м x 0,7 м.
- Узел крепления каждого типа объекта информации разрабатывается отдельным рабочим проектом.
- В случае размещения рекламной конструкции на фасаде здания, строения, сооружения, такая конструкция должна быть отражена в составе колерного паспорта, а ее размещение должно осуществляться в соответствии с действующим порядком установки эксплуатации рекламных конструкций на территории города Перми, утвержденным решением Пермской городской Думы от 27.01.2009 №11, с последующим получением на установку и эксплуатацию рекламной конструкции в установленном порядке.
- В случае возникновения спорных ситуаций с другими организациями в отношении мест размещения вывесок, расположенных не в границах занимаемого помещения, регулирование конфликта и окончательное решение по размещению вывесок той или иной претендующей организации принимает владелец данного объекта.

Условные обозначения

- ось размещения объектов
- место допустимого размещения средств размещения информации
- выноска и номер позиции согласно Ведомости средств размещения информации, рекламных конструкций

Управление архитектуры и городского дизайна
ДГА администрации г.Перми
СООТВЕТСТВУЕТ АРХИТЕКТУРНОМУ ОБЛИКУ ГОРОДА ПЕРМИ
«14» 05, 2024
Карасева
Подпись

Ведомость средств размещения информации, рекламных конструкций

№	тип объекта, материал, способ крепления	цвет (с указанием RAL)	наличие подсветки
1	Объемные буквы и/или логотип на направляющих в цвет фасада. Выполнены из оргстекла, пластика, металла.	Фирменные цвета	Внешняя или внутренняя, светодиодами. Без подсветки.
2	Вывеска на козырьке. Объемные буквы и/или логотип. Крепление на козырек или на направляющих в цвет козырька. Выполнены из оргстекла, пластика, металла.	Фирменные цвета	Внешняя или внутренняя, светодиодами. Без подсветки.
3	Информационная табличка (режимник). Выполнен из оргстекла, пластика, металла, пленки ПВХ.	Фирменные цвета	Внешняя или внутренняя, светодиодами. Без подсветки.
4	Мемориальная доска В. С. Сазанову (металл)		
5	Панель-кронштейн на направляющих в цвет фасада. Выполнен из оргстекла, пластика, металла.	Фирменные цвета	Внешняя или внутренняя, светодиодами. Без подсветки.
6	Указатель с наименованием и номером дома (здания). Металл, пластик, оргстекло. Решение ПГД №277 п. 11.4.	Синий фон (R-(0), G-(20), B-(120)), белый текст	Возможна подсветка
7	Вывеска в виде сплошной панели с внутренней стороны витрин, витражей, оконных блоков (высотой не более половины высоты одного остекления витрины, витража, оконного блока, шириной не более половины ширины одного остекления витрины, витража, оконного блока) путем крепления такой панели подвесами к верхней части проема витрины, витража, оконного блока (например, на тросах) с отступом от остекления не менее чем на 0,15 м. Металл, пластик, пленки.	Фирменные цвета	Возможна подсветка
8	Информационная табличка (режимник) (500x1000мм). Выполнен из оргстекла, пластика, металла, пленки ПВХ.	Фирменные цвета	Внешняя или внутренняя, светодиодами. Без подсветки.
РПК-04-24.2			
Колерный паспорт объекта капитального строительства по ул. Петропавловская, 43, Ленинский район, г. Пермь			
Изм.	Кол.уч	Лист	№ док.
Разработал	Тельканова	Тельканова	04.24
Здание общественного назначения			Стадия
			Лист
			Листов
Размещение средств размещения информации, рекламных конструкций (начало)			ООО «РПК «4Д»

Взам. инв. №
Подпись и дата
Инв. № подл.



Управление архитектуры и городского дизайна
 ДГА администрации г.Перми
 СООТВЕТСТВУЕТ АРХИТЕКТУРНОМУ
 ОБЛИКУ ГОРОДА ПЕРМИ
 «14» 05.2024
 Подпись: *Карачинская*

Взам. инв. №
 Подпись и дата
 Инв. № подл.

УСЛОВНЫЕ ОБОЗНАЧЕНИЯ

- ось размещения объектов
- место допустимого размещения средств размещения информации
- выноска и номер позиции согласно Ведомости средств размещения информации, рекламных конструкций

						РПК-04-24.2			
						Колерный паспорт объекта капитального строительства по ул. Петропавловская, 43, Ленинский район, г. Пермь			
Изм.	Кол.уч	Лист	Чедок.	Подпись	Дата	Здание общественного назначения	Стадия	Лист	Листов
Разработал		Тельканова		<i>Тельканова</i>	04.24		П	8	11
						Размещение средств размещения информации, рекламных конструкций (продолжение)	ООО «РПК «4Д»		

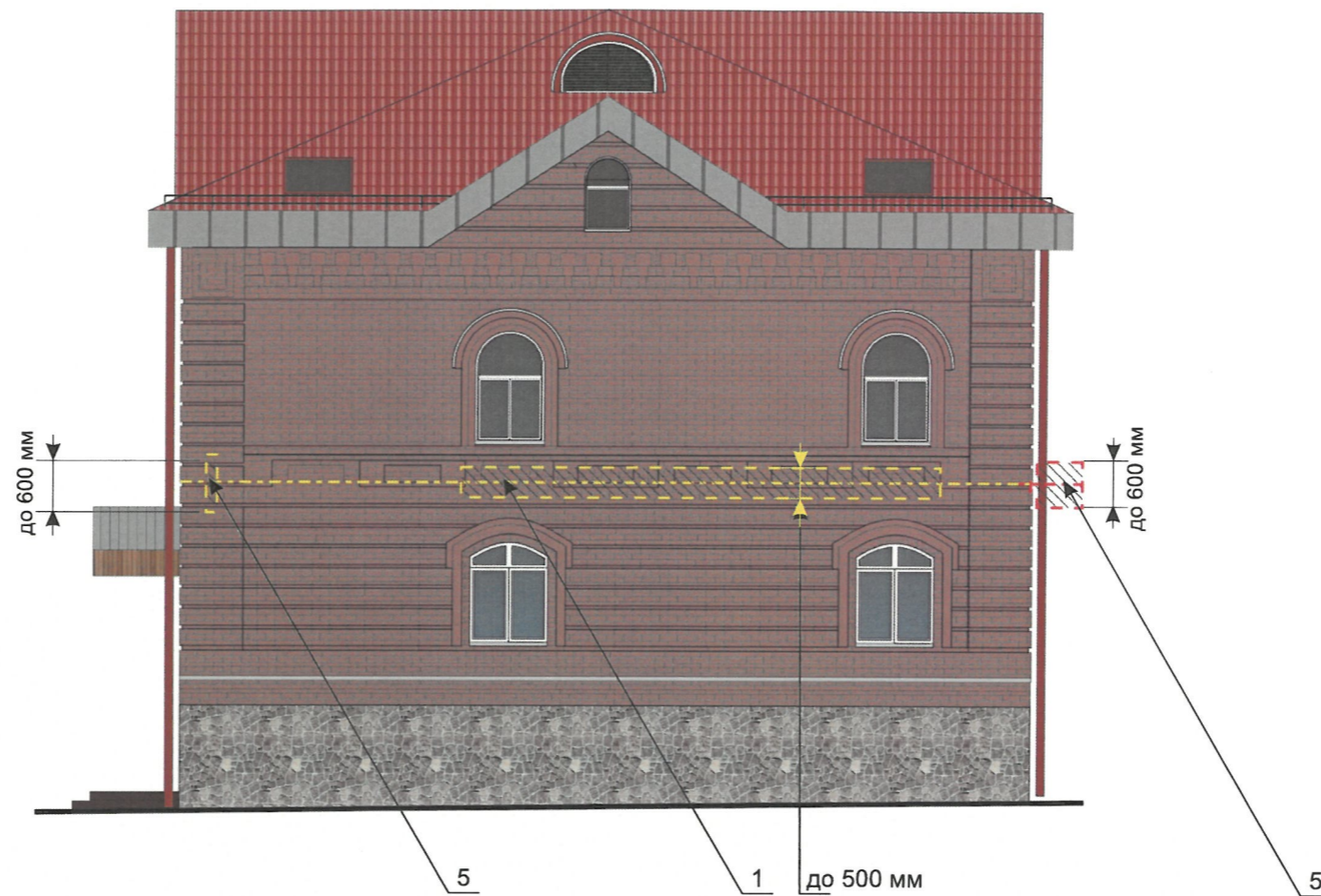
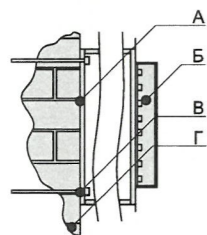


Схема крепления средств размещения информации



- А - металлоконструкция
- Б - объемная/плоская буква и/или логотип
- В - анкерный болт
- Г - кирпичная кладка

УСЛОВНЫЕ ОБОЗНАЧЕНИЯ

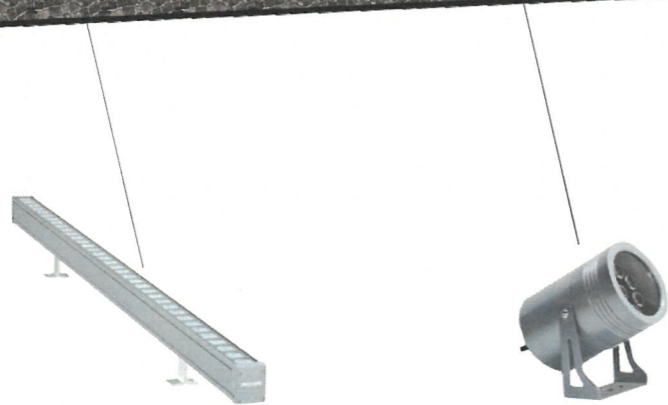
- ось размещения объектов
- место допустимого размещения средств размещения информации
- выноска и номер позиции согласно Ведомости средств размещения информации, рекламных конструкций

Управление архитектуры и городского дизайна
ДГА администрации г.Перми
**СООТВЕТСТВУЕТ АРХИТЕКТУРНОМУ
ОБЛИКУ ГОРОДА ПЕРМИ**

«17» 05/2024
Подпись: *Мария Викторовна...*

Взам. инв. №
Подпись и дата
Инв. № подл.

						РПК-04-24.2			
						Колерный паспорт объекта капитального строительства по ул. Петропавловская, 43, Ленинский район, г. Пермь			
Изм.	Кол.уч	Лист	№ док.	Подпись	Дата	Здание общественного назначения	Стадия	Лист	Листов
Разработал		Тельканова		<i>Тельканова</i>	04.24		П	9	11
						Размещение средств размещения информации, рекламных конструкций (предложение)	ООО «РПК «4Д»		



СОГЛАСОВАНО
 1^й заместитель начальника ДГА
 г. Перми - главный архитектор
 Д.Ю. Лапшин
 « 14 » 04 2024 г.

Согласно Правилам благоустройства территории города Перми Решения Пермской городской Думы от 15.12.2020 No 277 на рассматриваемом здании предлагается в архитектурно-художественной подсветке применить виды "Локальная подсветка" и "Карнизная подсветка". Цветовая температура не более 3500 Кельвинов.

						РПК-04-24.2			
						Колерный паспорт объекта капитального строительства по ул. Петропавловская,43, Ленинский район, г. Пермь			
Изм.	Кол.уч	Лист	№ док.	Подпись	Дата	Здание общественного назначения	Стадия	Лист	Листов
							П	10	11
						Архитектурная подсветка	ООО «РПК «4Д»		

Позиция ведомости отделки фасадов	RAL 9010	C:	0	
		M:	0	
		Y:	0	
		K:	0	
		R:	225	
		G:	225	
3, 4, 8		B:	225	

Позиция ведомости отделки фасадов	RAL 8014	C:	30	
		M:	60	
		Y:	100	
		K:	80	
		R:	73	
		G:	57	
5		B:	45	

Позиция ведомости отделки фасадов	RAL 8004	C:	40	
		M:	80	
		Y:	80	
		K:	10	
		R:	143	
		G:	78	
6		B:	53	

Позиция ведомости отделки фасадов	RAL 9004	C:	100	
		M:	90	
		Y:	100	
		K:	80	
		R:	46	
		G:	48	
12, 13		B:	50	

Позиция ведомости отделки фасадов	RAL 8017	C:	60	
		M:	80	
		Y:	80	
		K:	80	
		R:	68	
		G:	50	
11		B:	45	

Позиция ведомости отделки фасадов	RAL 7042	C:	30	
		M:	10	
		Y:	20	
		K:	40	
		R:	143	
		G:	150	
6, 7		B:	149	

Позиция ведомости отделки фасадов	RAL 8002	C:	60	
		M:	80	
		Y:	80	
		K:	10	
		R:	123	
		G:	81	
9		B:	65	

Позиция ведомости отделки фасадов	RAL 9006	C:	0	
		M:	0	
		Y:	0	
		K:	40	
		R:	165	
		G:	168	
10		B:	166	

11.01
СОГЛАСОВАНО
 1-й заместитель начальника ДГА
 г. Перми - главный архитектор
 Д.Ю. Лапшин
 « 14 » 05 2024 г.

Цвета в стандарте RAL и цветовой палитре CMYK, RGB приведены с сайта <https://colorscheme.ru/> (каталог цветов RAL CLASSIC).

						РПК-04-24.2			
						Колерный паспорт объекта капитального строительства по ул. Петропавловская, 43, Ленинский район, г. Пермь			
Изм.	Кол.уч	Лист	Недок.	Подпись	Дата	Здание общественного назначения	Стадия	Лист	Листов
	Разработал	Тельканова		<i>Тельканова</i>	04.24		П	11	11
						Эталоны колеров	ООО «РПК «4Д»		