



Общество с ограниченной ответственностью  
«АРХИТЕКТУРНАЯ МАСТЕРСКАЯ «ГОРОД»

*№059-22-01-26-2/56 от 31.05.2024*

Заказчик: ИП Самарина О.В.

## ПАСПОРТ ВНЕШНЕГО ОБЛИКА ОБЪЕКТА КАПИТАЛЬНОГО СТРОИТЕЛЬСТВА (КОЛЕРНЫЙ ПАСПОРТ)

АДРЕС ОБЪЕКТА: г. Пермь, административный район Мотовилихинский,  
улица Аркадия Гайдара, здание (строение) № 16а

031-05-2024-ОФ

ПЕРМЬ, 2024 г.

Ведомость чертежей

ЛИСТ	НАИМЕНОВАНИЕ	ПРИМЕЧАНИЯ
1-2	Общие данные	
3	Существующее состояние фасадов	
4	Главный фасад	
5	Боковой фасад	
6	Дворовой фасад	
7-8	Размещение средств размещения информации, рекламных конструкций	
9	Эталоны колеров	

Ведомость отделки фасадов

ПОЗ.	ЭЛЕМЕНТ ФАСАДА	ЭТАЛОН ЦВЕТА	ОБОЗНАЧ.	ВИД ОТДЕЛКИ	ПРИМ.
1	Поле стен, тип 1		Uf019 Uf008 U100	керамогранит фасадный полированный 60x60	«Уральский гранит» или аналогичный
2	Поле стен, тип 2		RAL 8017	алюминиевые композитные панели	
3	Карниз. Фриз 1		RAL 9006	алюминиевые композитные панели	
4	Фриз 2		RAL 3013	алюминиевые композитные панели	
5	Оконные блоки		RAL 9010	алюминиевые или металлопластиковые профильные системы	
6	Витражи 1		RAL 7024 RAL 9006	алюминиевые профильные системы	
7	Витражи 2		RAL 9010	алюминиевые профильные системы	
8	Дверные блоки		RAL 9010	алюминиевые профильные системы	
9	Кровля навесов над спусками в подвал. Кровля козырьков		RAL 5005	металлочерепица	
10	Стойки козырька. Лестницы. Металлические элементы навесов над приямками		RAL 3013 RAL 9006	металл с покраской атмосферостойкой краской	
11	Отливы. Откосы		RAL 9004 RAL 5012 RAL 7035	оцинкованная сталь с полимерным покрытием	
12	Ограждения спусков в подвал		«бронза»	сотовый поликарбонат	
13	Тонировка остекления		голубая	архитектурная тонировочная пленка	
14	Входные площадки, отмостка			бетон без отделки, бетонная плитка	
15	Фриз. Конструкции витрины		RAL 7024	алюминиевые композитные панели	
16	Остекление витрины (фальшостекление)	--	--	одинарное прозрачное стекло	

Пояснительная записка

**Объект капитального строительства:** 3-этажное здание общественного назначения по адресу: г. Пермь, Мотовилихинский район, ул. Аркадия Гайдара, 16а.

**Год постройки и ввода в эксплуатацию:** 2012 г.

**Тип здания:** монолитно-каркасное, индивидуальный проект.

**Здание в плане:** треугольное.

**Наружные стены:** кирпичные, вентилируемый фасад с отделкой из керамогранита.

**Крыша:** плоская.

**Ранее разработанные колерные паспорта:** от 29.05.2019 № 059-22-01-26-3297 (шифр: 034-05-2019-ОФ, согл. 13.06.2019).

**Настоящим колерным паспортом:** вносятся изменения в ранее разработанный колерный паспорт в части оформления главной входной группы, цветового решения фасадов, а также уточнения мест размещения средств размещения информации, рекламных конструкций.

**Нахождение в границах зон объектов культурного наследия:**

Здание не расположено в границах зон объектов культурного наследия.

Здание объектом культурного наследия не является.

**Прочее:**

Цветовое решение и применяемые материалы обеспечивают комплексное решение всех элементов фасадов, единство архитектурного облика здания. Средства размещения информации, рекламные конструкции не нарушат архитектурный облик здания.

Раздел «Архитектурно-художественная подсветка» настоящим колерным паспортом не разрабатывается. Освещение фасада осуществляется за счет свечения окон и вывесок.

Предметом согласования данного колерного паспорта являются: принятые цветовые решения элементов фасада, применяемые материалы отделки существующего объекта недвижимости, а также определение возможных видов и типов размещения средств размещения информации, рекламных конструкций на нем. Средства размещения информации, рекламные конструкции, не соответствующие типу и местам возможного размещения средств размещения информации, установленным настоящим колерным паспортом, а также Стандартным требованиям к вывескам, их размещению и эксплуатации, утвержденным Решением Пермской городской Думы от 15.12.2020 №277, подлежат демонтажу.

В соответствии с Градостроительным кодексом Российской Федерации, решением Пермской городской Думы от 15 декабря 2020 г. № 277 «Об утверждении Правил благоустройства территории города Перми» и постановлением администрации города Перми от 22 февраля 2017 г. № 130 «Об утверждении формы и Порядка согласования паспорта внешнего облика объекта капитального строительства (колерного паспорта)» колерные паспорта не являются разрешительной документацией на строительство, реконструкцию объекта капитального строительства; не являются правовым основанием на устройство пристроек, навесов, козырьков и других архитектурных элементов.

И.О. **СОГЛАСОВАНО**  
1й заместитель начальника ДГА  
г. Пермь - главный архитектор  
*Д.Ю. Лапшин*  
«06» 06 2024г.

В соответствии с положениями части 4 Гражданского кодекса Российской Федерации настоящий колерный паспорт является результатом интеллектуальной деятельности и охраняется законом об авторском праве. Исключительное право авторства принадлежит ООО «Архитектурная мастерская «ГОРОД». Использование настоящего колерного паспорта любыми способами, если такое использование осуществляется без согласия ООО «Архитектурная мастерская «ГОРОД», является незаконным и влечет ответственность, установленную статьей 1252 Гражданского кодекса Российской Федерации и другими законами Российской Федерации.

						031-05-2024-ОФ			
						Колерный паспорт объекта капитального строительства по ул. Аркадия Гайдара, 16а Мотовилихинского района г. Перми			
Изм.	Кол.уч.	Лист	№док.	Подпись	Дата	Здание общественного назначения	Стадия	Лист	Листов
Разраб.	Хозяинова			<i>Д.Ю. Лапшин</i>	05.24		П	1	9
						Общие данные (начало)	ООО «Архитектурная мастерская «ГОРОД», г.Пермь		
Н.контроль	Хозяинова			<i>Д.Ю. Лапшин</i>	05.24				









Главный фасад



Дворовой фасад



Боковой фасад



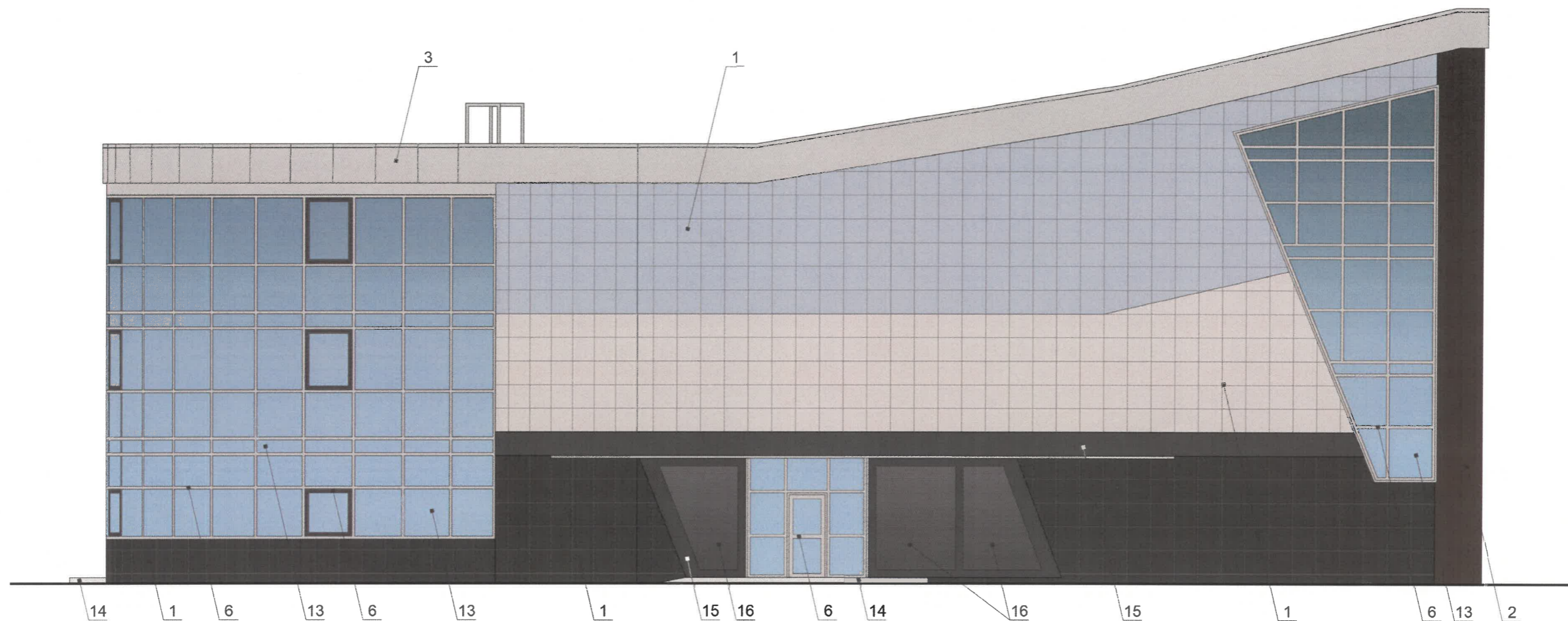
Дворовой фасад

Фотофиксация выполнена в мае 2024 года

						031-05-2024-ОФ			
						Коперный паспорт объекта капитального строительства по ул. Аркадия Гайдара, 16а Мотовилихинского района г. Перми			
Изм.	Кол.уч.	Лист	№ док.	Подпись	Дата	Здание общественного назначения	Стадия	Лист	Листов
Разраб.		Хозяинова		<i>Хозяинова</i>	05.24		П	3	
						Существующее состояние фасадов (начало)	ООО «Архитектурная мастерская «ГОРОД», г.Пермь		
Н.контроль		Хозяинова		<i>Хозяинова</i>	05.24				



Главный фасад



У.Ф. **СОГЛАСОВАНО**  
 1<sup>й</sup> заместитель начальника ДГА  
 г. Перми - главный архитектор  
 Д.Ю. Лапшин  
 «06» 06 2024 г.

Примечание:

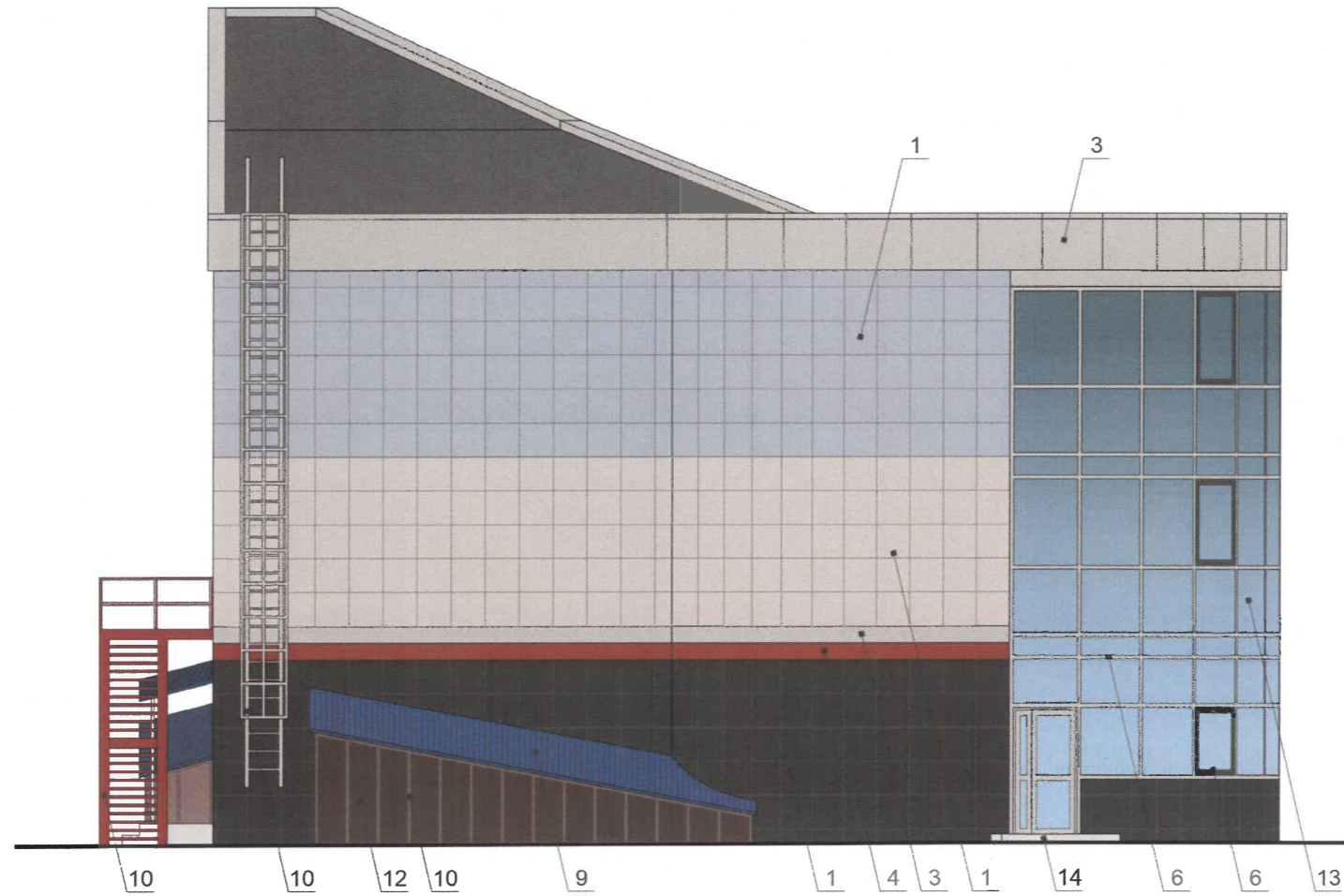
1. В случае, если наружные лестницы при дополнительно устроенных входах в общественные помещения здания выходят за границы предоставленного земельного участка и красные линии квартала, то устройство дополнительных или переустройство существующих входных групп требует получения разрешения в установленном порядке.
2. Требования к входным группам установлены пунктом 11.7 Правил благоустройства территории города Перми, утвержденных Решением Пермской городской Думы от 15.12.2020 № 277.
3. При размещении новой входной группы, изменении входной группы при проведении реконструкции, капитального ремонта здания, строения, сооружения требуется разработка проекта колерного паспорта.
4. Размещение входных групп, расположенных в границах территорий достопримечательных мест на территории города Перми, должно соответствовать требованиям, установленным органом охраны объектов культурного наследия.
5. Требования к входным группам, расположенным в границах территорий общего пользования, за исключением входных групп, расположенных в границах территорий достопримечательных мест:
  - архитектурные элементы входных групп (крыльца, входная площадка, ступени, лестницы, ограждения, парапеты, роллетные системы (рольставни), козырьки, приямки, пандусы или подъемные устройства для маломобильных групп населения) должны быть выполнены параллельно фасаду здания, строения, сооружения на расстоянии не более чем 1,5 м от фасада здания, строения, сооружения и при условии сохранения ширины пешеходной зоны (тротуара) не менее 2 м;
  - размер входной площадки - 1,5 м x 1,85 м;
  - входная группа (приямки) в подвальное или полуподвальное помещение должна быть выполнена параллельно фасаду здания, строения, сооружения с лестницей на расстоянии не более чем 1,5 м от фасада здания, строения, сооружения. По периметру входной группы (приямка) устраивается парапет высотой не более 0,5 м, над входной группой (приямком) устанавливается козырек с водоотводом;
  - на высоте более 0,72 м от уровня земли входная группа должна быть выполнена за счет внутреннего пространства здания, строения, сооружения.
6. Ступени и входная площадка входных групп должны иметь противоскользящее покрытие или полосы.
7. На одном из торцов входной площадки может быть предусмотрен пандус или подъемное устройство для маломобильных групп населения.
8. Наружная кнопка вызывного устройства должна быть размещена в начале заезда на пандус или при входе на подъемное устройство для маломобильных групп населения.

Условные обозначения

1 - выноска и номер позиции согласно Ведомости отделки фасадов на листе 1

						031-05-2024-ОФ			
						Колерный паспорт объекта капитального строительства по ул. Аркадия Гайдара, 16а Мотовилихинского района г. Перми			
Изм.	Кол.уч.	Лист	№ док.	Подпись	Дата	Здание общественного назначения	Стадия	Лист	Листов
Разраб.		Хозяинова		<i>Лапшин</i>	05.24		П	4	
						Главный фасад	ООО «Архитектурная мастерская «ГОРОД», г.Пермь		
Н.контроль		Хозяинова		<i>Лапшин</i>	05.24				

Боковой фасад



И.о. **СОГЛАСОВАНО**  
 1<sup>й</sup> заместитель начальника ДГА  
 г. Пермь - главный архитектор  
*Л.Ю. Лапшин*  
 «06» 06 20 24 г.

Условные обозначения

1 - выноска и номер позиции согласно Ведомости отделки фасадов на листе 1

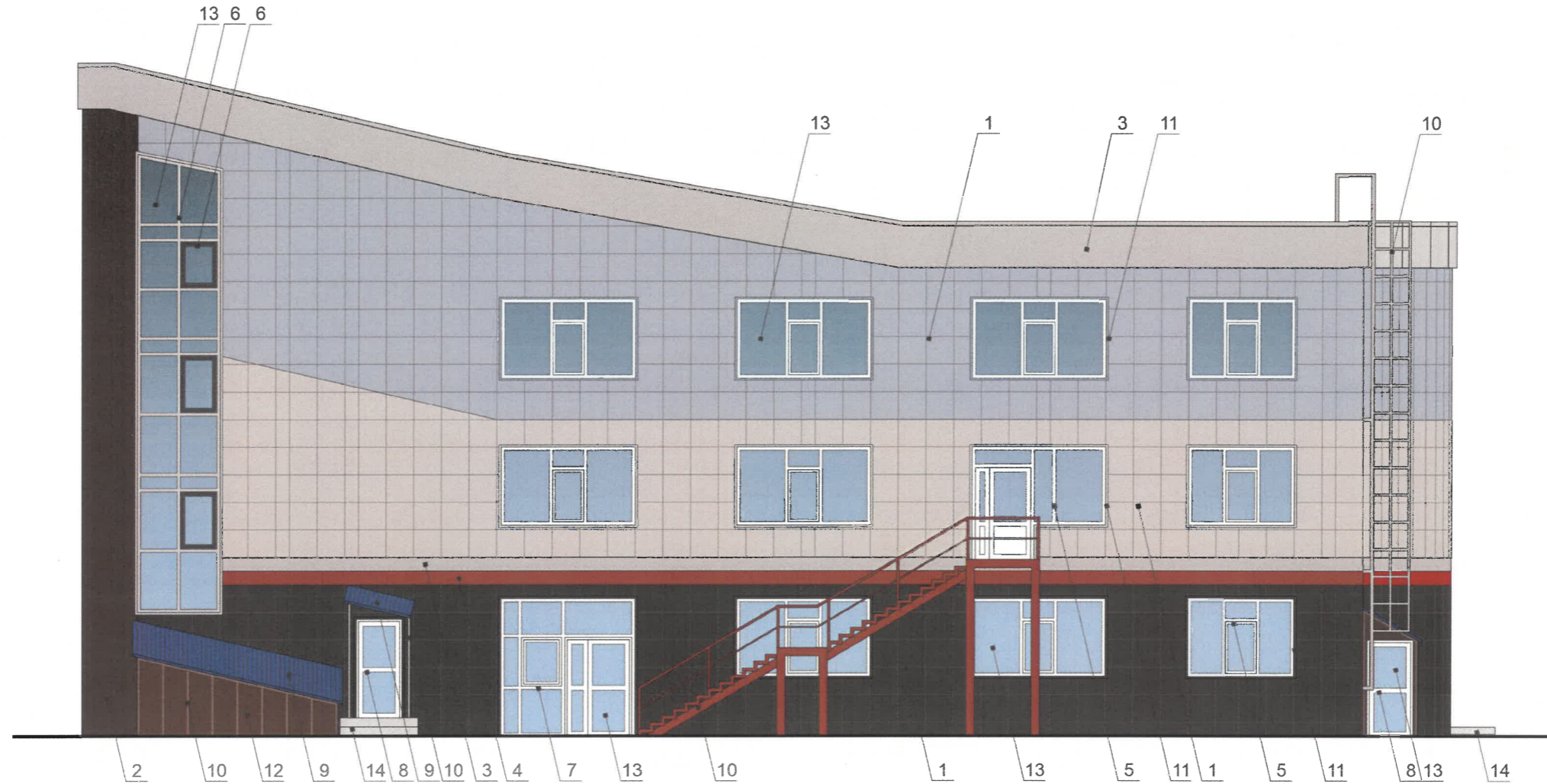
Примечание:

1. Условия устройства дополнительных или переустройства существующих входных групп см. лист 4;
2. Условия размещения дополнительного оборудования на фасадах см. лист 6.

						031-05-2024-ОФ			
						Колерный паспорт объекта капитального строительства по ул. Аркадия Гайдара, 16а Мотовилихинского района г. Перми			
Изм.	Кол.уч.	Лист	№ док.	Подпись	Дата	Здание общественного назначения	Стадия	Лист	Листов
Разраб.		Хозяинова		<i>Лапшин</i>	05.24		П	5	
						Боковой фасад	ООО «Архитектурная мастерская «ГОРОД», г.Пермь		
Н.контроль		Хозяинова		<i>Лапшин</i>	05.24				



Дворовой фасад



Условные обозначения



- выноска и номер позиции согласно Ведомости отделки фасадов на листе 1

СОГЛАСОВАНО  
1<sup>й</sup> заместитель начальника ДГА  
г. Пермь - главный архитектор  
Д.Ю. Лапшин  
«06» 06 2024 г.

Бресанов С.К.

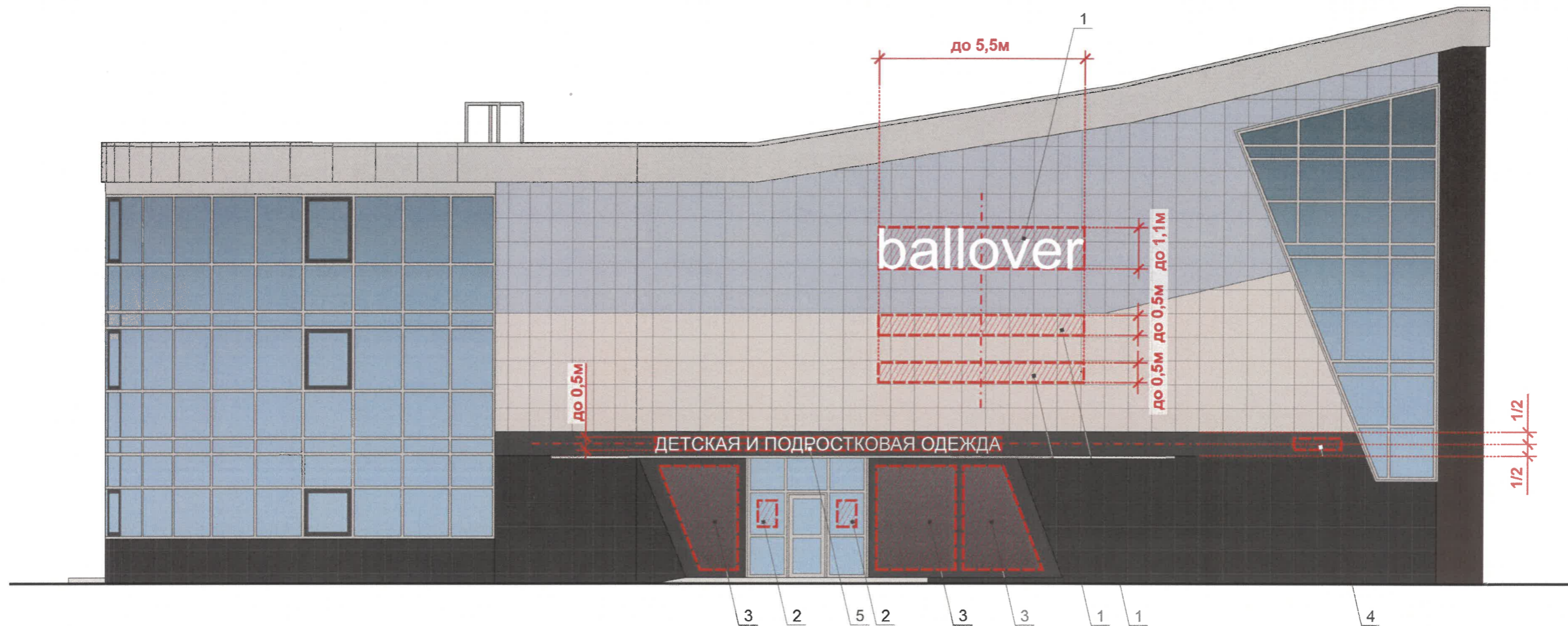
Примечание:

- Дополнительное оборудование - размещаемые на фасадах здания, строения, сооружения системы технического обеспечения эксплуатации зданий, строений, сооружений (наружные блоки систем кондиционирования и вентиляции, маскирующие ограждения (экраны, решетки), вентиляционные трубопроводы, антенны, видеокamеры наружного наблюдения, электрощиты, кабельные линии, иное подобное оборудование), защитные устройства (решетки, рольставни), почтовые ящики, часы, банкоматы, элементы архитектурно-художественной подсветки, флагштоки и иное оборудование.
- Размещение дополнительного оборудования, дополнительных элементов и устройств на фасадах объектов капитального строительства допускается при соблюдении следующих условий:
  - соответствие размещения дополнительного оборудования архитектурному решению фасадов, предусмотренному проектной документацией, в соответствии с которой осуществлено строительство (реконструкция) Объекта, с привязкой к единой (вертикальной, горизонтальной) системе осей фасадов;
  - единая горизонтальная ось - условная прямая линия. Определяется как половина расстояния между верхним и нижним архитектурным элементом (окна, наличники, карниз, фриз и другие), выделяющимся (западающим, выступающим) из плоскости стены;
  - единая вертикальная ось - условная прямая линия. Определяется как половина расстояния между границами одного архитектурного элемента (окна, двери, колонны) либо между двумя архитектурными элементами (окна, двери, колонны);
  - комплексное решение размещения оборудования - единое архитектурное и цветоевое решение (в том числе размер, форма, материал);
  - размещение дополнительного оборудования на архитектурных деталях, элементах декора, поверхностях с ценной архитектурной отделкой, а также крепление, ведущее к повреждению архитектурных поверхностей, не допускаются.
- Размещение дополнительного оборудования не должно нарушать законные интересы собственников помещений в непосредственной близости с оборудованием.
- Рекомендуется наружные системы кондиционирования устанавливать за счет пространства помещений. На двореом фасаде - наружные блоки систем кондиционирования рекомендуется закрывать маскирующими ограждениями (экранами, решетками).
- Условия устройства дополнительных или переустройства существующих входных групп см. лист 4.

						031-05-2024-ОФ			
						Колерный паспорт объекта капитального строительства по ул. Аркадия Гайдара, 16а Мотовилихинского района г. Пермь			
Изм.	Кол.уч.	Лист	№ док.	Подпись	Дата	Здание общественного назначения	Стадия	Лист	Листов
Разраб.		Хозяинова		<i>Лапшин</i>	05.24		П	6	
						Дворовой фасад	ООО «Архитектурная мастерская «ГОРОД», г.Пермь		
Н.контроль		Хозяинова		<i>Лапшин</i>	05.24				



Главный фасад



Условные обозначения

- размеры объектов, расстояния
- единая горизонтальная и/или вертикальная ось размещения объектов
- место допустимого размещения объектов
- выноска и номер позиции согласно Ведомости средств размещения информации, рекламных конструкций

Уо Управление архитектуры и городского дизайна  
ДГА администрации г.Перми  
СООТВЕТСТВУЕТ АРХИТЕКТУРНОМУ  
ОБЛИКУ ГОРОДА ПЕРМИ  
«Об» 009 додк  
Бисало СК Подпись [Signature]

Поз.1\*



Поз.6



Ведомость средств размещения информации, рекламных конструкций

Поз.	Тип объекта, материал, способ крепления	Цвет	Наличие подсветки
1	Вывеска - объемные буквы и/или логотипы без подложки на металлических направляющих в цвет фасада на стене здания. Металл, пластик, пленки	фирменные цвета	внешняя или внутренняя светодиодами
2	Информационная табличка (режимник). Одиночная (500x700). Оргстекло, пластик, металл, выклейки	фирменные цвета	без подсветки
3	Вывеска в виде сплошной панели с внутренней стороны витрин, витражей, оконных блоков (высотой не более половины высоты одного остекления витрины, витража, оконного блока, шириной не более половины ширины одного остекления витрины, витража, оконного блока) путем крепления такой панели подвесами к верхней части проема витрины, витража, оконного блока (например, на тросах) с отступом от остекления не менее чем на 0,15 м. Металл, пластик, пленки	фирменные цвета	возможна внутренняя или внешняя светодиодами
4	Указатель с наименованием улицы и номером дома (здания) (пункт 11.4.2 Решения Пермской городской Думы от 15.12.2020 № 277). Пластик, металл, пленки	фон - синий (R-0, G-20, B-120) текст - белый	возможна внутренняя светодиодами
5	Вывеска - объемные буквы и/или логотипы без подложки на металлических направляющих в цвет фриза козырька. Металл, пластик, пленки	фирменные цвета	внешняя или внутренняя светодиодами

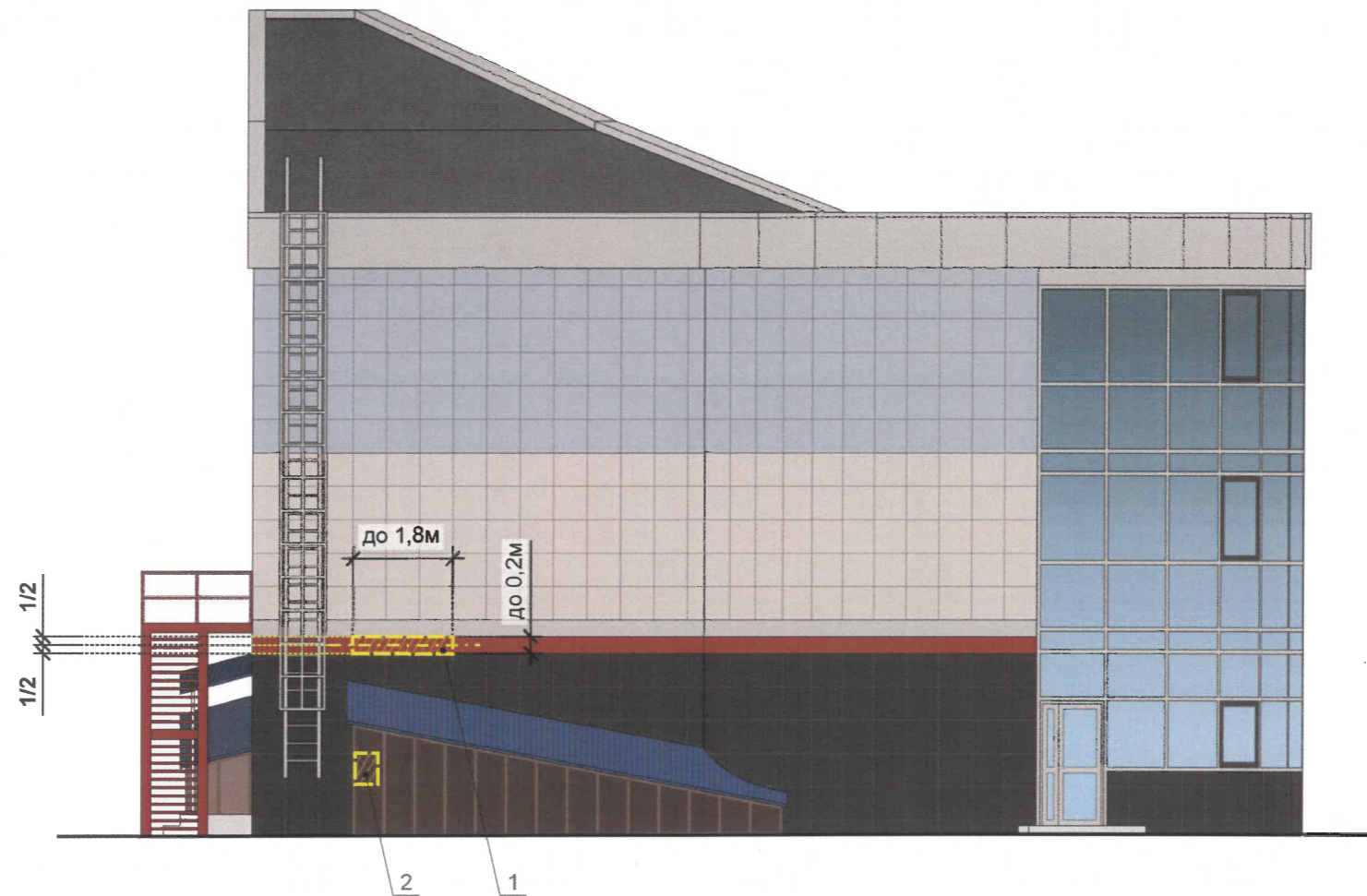
Примечание:

1. Условия размещения средств размещения информации, рекламных конструкций см. лист 8

						031-05-2024-ОФ			
						Колерный паспорт объекта капитального строительства по ул. Аркадия Гайдара, 16а Мотовилихинского района г. Перми			
Изм.	Кол.уч.	Лист	№ док.	Подпись	Дата	Здание общественного назначения	Стадия	Лист	Листов
Разраб.		Хозяинова		[Signature]	05.24		П	7	
						Размещение средств размещения информации, рекламных конструкций (начало)	ООО «Архитектурная мастерская «ГОРОД», г.Пермь		
Н.контроль		Хозяинова		[Signature]	05.24				

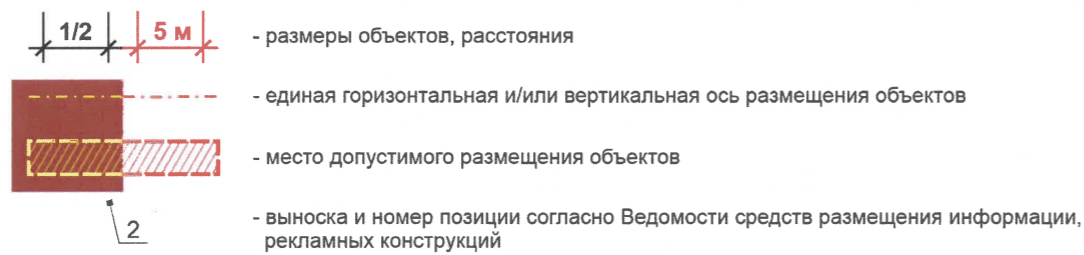


Боковой фасад



У.б. Управление архитектуры и городского дизайна  
ДГА администрации г.Перми  
СООТВЕТСТВУЕТ АРХИТЕКТУРНОМУ  
ОБЛИКУ ГОРОДА ПЕРМИ  
«06» 06/2024  
Вресало С.Б. Подпись *[Signature]*

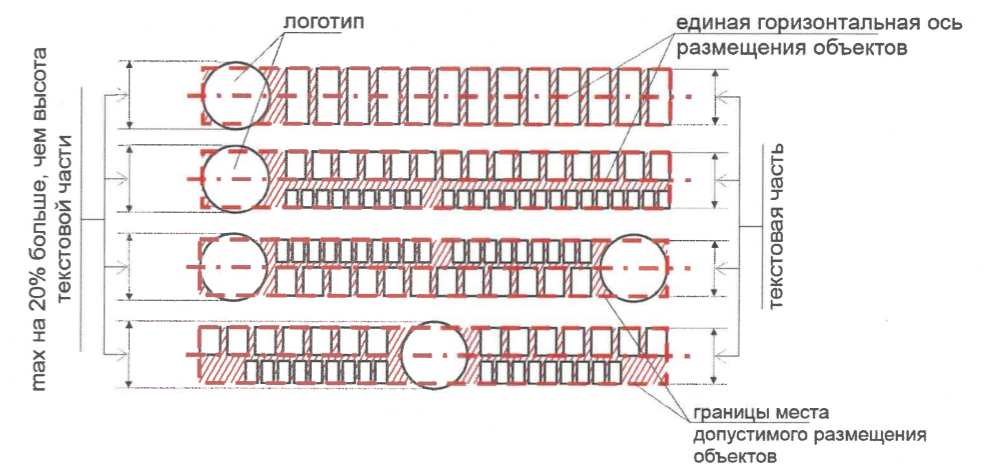
Условные обозначения



Условия размещения средств размещения информации, рекламных конструкций:

1. Места размещения информации располагаются относительно условной прямой линии – единой горизонтальной оси. Местоположение оси на фасаде определяется как половина расстояния между верхним и нижним архитектурным элементом (окна, наличники, карниз, фриз и др.), выделяющимся (западающим, выступающим) из плоскости стены.
2. Размещение вывесок и рекламных конструкций должно осуществляться в границах места допустимого размещения средств размещения информации, рекламных конструкций, установленных данным колерным паспортом объекта капитального строительства.
3. Размещение вывесок по отношению друг к другу, их конфигурация, наполненность информацией должны соответствовать Стандартным требованиям к вывескам, их размещению и эксплуатации (далее - Стандартные требования), утвержденным Решением Пермской городской Думы от 15.12.2020 №277.
4. В случае, если планируемые к размещению вывески не соответствуют Стандартным требованиям и действующему колерному паспорту, требуется внесение изменений в колерный паспорт путем разработки нового колерного паспорта.
5. Максимальный размер информационных табличек – 0,5 м х 0,7 м (пункт 2.13 Стандартных требований).
6. Узел крепления каждого типа объекта информации разрабатывается отдельным рабочим проектом.
7. В случае размещения рекламной конструкции на фасаде здания, строения, сооружения, такая конструкция должна быть отражена в составе нового колерного паспорта, а ее размещение должно осуществляться в соответствии с действующим порядком установки эксплуатации рекламных конструкций на территории города Перми, утвержденным решением Пермской городской Думы от 27.01.2009 № 11, с последующим получением на установку и эксплуатацию рекламной конструкции в установленном порядке.
8. В случае возникновения спорных ситуаций с другими организациями в отношении мест размещения вывесок, расположенных не в границах занимаемого помещения, регулирование конфликта и окончательное решение по размещению вывесок той или иной претендующей организации принимает владелец данного объекта.
9. Ведомость средств размещения информации, рекламных конструкций см. лист 7.

Схемы компоновки объемных букв и/или логотипов, знаков относительно оси и места допустимого размещения



						031-05-2024-ОФ			
						Колерный паспорт объекта капитального строительства по ул. Аркадия Гайдара, 16а Мотовилихинского района г. Перми			
Изм.	Кол.уч.	Лист	№док.	Подпись	Дата	Здание общественного назначения	Стадия	Лист	Листов
Разраб.		Хозяинова		<i>[Signature]</i>	05.24		П	8	
						Размещение средств размещения информации, рекламных конструкций (окончание)	ООО «Архитектурная мастерская «ГОРОД», г.Пермь		
Н.контроль		Хозяинова		<i>[Signature]</i>	05.24				



Позиция согласно ведомости отделки фасадов	Координаты цвета <b>RAL 9010</b>	C:	0
		M:	0
		Y:	5
		K:	0
		R:	247
		G:	249
5, 7, 8		B:	239

Позиция согласно ведомости отделки фасадов	Координаты цвета <b>RAL 8017</b>	C:	60
		M:	80
		Y:	80
		K:	80
		R:	68
		G:	50
2		B:	45

Позиция согласно ведомости отделки фасадов	Координаты цвета <b>RAL 3013</b>	C:	20
		M:	90
		Y:	100
		K:	20
		R:	156
		G:	50
4, 10		B:	46

Позиция согласно ведомости отделки фасадов	Координаты цвета <b>RAL 9004</b>	C:	100
		M:	90
		Y:	100
		K:	80
		R:	46
		G:	48
11		B:	50

Позиция согласно ведомости отделки фасадов	Координаты цвета <b>RAL 9006</b>	C:	0
		M:	0
		Y:	0
		K:	40
		R:	165
		G:	168
3, 6, 10		B:	166

Позиция согласно ведомости отделки фасадов	Координаты цвета <b>RAL 5012</b>	C:	90
		M:	30
		Y:	10
		K:	10
		R:	52
		G:	129
11		B:	184

Позиция согласно ведомости отделки фасадов	Координаты цвета <b>RAL 5005</b>	C:	100
		M:	40
		Y:	0
		K:	40
		R:	21
		G:	72
9		B:	137

Позиция согласно ведомости отделки фасадов	Координаты цвета <b>RAL 7035</b>	C:	5
		M:	0
		Y:	5
		K:	20
		R:	203
		G:	208
11		B:	204

Позиция согласно ведомости отделки фасадов	Координаты цвета <b>RAL 7024</b>	C:	80
		M:	60
		Y:	50
		K:	40
		R:	71
		G:	74
6, 15		B:	80

11.9  
**СОГЛАСОВАНО**  
 1<sup>й</sup> заместитель начальника ДГА  
 г. Перми главный архитектор  
 Д.Ю. Лапшин  
 «06» 06 20 24.

*Бресано С.Б.*

						031-05-2024-Оф			
						Колерный паспорт объекта капитального строительства по ул. Аркадия Гайдара, 16а Мотовилихинского района г. Перми			
Изм.	Кол.уч.	Лист	№ док.	Подпись	Дата	Здание общественного назначения	Стадия	Лист	Листов
Разраб.		Хозяинова		<i>Лапшин</i>	05.24		П	9	
						Эталоны колеров	ООО «Архитектурная мастерская «ГОРОД», г.Пермь		
Н.контроль		Хозяинова		<i>Лапшин</i>	05.24				

Цвета в стандарте RAL и цветовой палитре CMYK, RGB приведены с сайта <https://colorscheme.ru/> (каталог цветов RAL CLASSIC).