

Рекламное Агентство «TERRAgroup»

059-22-01-26-1672 от 20.05.2024

Номер и дата входящего заявления о согласовании колерного паспорта (заполняется ДГА)

Заказчик: ООО "СТАРТРАК"

**ПАСПОРТ ВНЕШНЕГО ОБЛИКА ОБЪЕКТА КАПИТАЛЬНОГО СТРОИТЕЛЬСТВА
(КОЛЕРНЫЙ ПАСПОРТ)**

**АДРЕС ОБЪЕКТА: г. Пермь, административный район Индустриальный
улица Промышленная, здание (строение) № 101 Б**

ПР101Б-05/2024

ПЕРМЬ, 2024г.

Ведомость чертежей

| ЛИСТ | НАИМЕНОВАНИЕ | ПРИМЕЧАНИЯ |
|------|-------------------------------------------------------------------------------|------------|
| 1 | Общие данные (начало) | |
| 2 | Общие данные (продолжение) | |
| 3 | Визуализация | |
| 4 | Существующее состояние фасадов | |
| 5 | Главный фасад | |
| 6 | Боковой фасад в осях 2-1 | |
| 7 | Дворовой фасад | |
| 8 | Боковой фасад в осях 1-а-2 | |
| 9 | Размещение средств размещения информации, рекламных конструкций (Начало) | |
| 10 | Размещение средств размещения информации, рекламных конструкций (Продолжение) | |
| 11 | Архитектурно-художественная подсветка | |
| 12 | Эталоны колеров | |

Ведомость отделки фасадов

| ПОЗ. | ЭЛЕМЕНТ ФАСАДА | ЭТАЛОН ЦВЕТА | ОБОЗНАЧ. | ВИД ОТДЕЛКИ | ПРИМ. |
|------|-----------------------------|--------------|----------|---------------------------------------------|-------|
| 1 | Основное поле стен, тип 1 | | RAL 9006 | Трехслойные сэндвич-панели | |
| 2 | Цоколь | | - | Бетон | |
| 3 | Кровля крыши, козырёк | | RAL 7004 | Профнастил оцинкованный, полимерная окраска | |
| 4 | Перекрытия окон, остекление | | RAL 9003 | Металлопластик (стеклопакеты) | |
| 5 | Двери | | RAL 9006 | Металл с порошковой окраской | |
| 6 | Инсталляция «Кабина фурь» | | RAL 6005 | Металл с порошковой окраской | |

Пояснительная записка

Объект капитального строительства : Многофункциональное здание общественного назначения по адресу ул. Промышленная, здание (строение) № 101 Б, Индустриального района, г. Перми

Год постройки и ввод в эксплуатацию: 2015 г. ;

Оконные блоки: стеклопакеты

Фасад: утепленные сэндвич-панели.

Тип кровли: утепленные сэндвич-панели, покрытие профнастилом.

Ранее разработанные колерные паспорта: нет

Нахождение в границах зон объектов культурного наследия: объект не располагается в зоне культурного наследия.

Нахождение в границах зон объектов культурного наследия: рассматриваемый объект не располагается в зоне охраны объектов культурного наследия.

Настоящим колерным паспортом:

Определяются типы и виды отделки, и их цветовые решения;

Устанавливаются виды и места размещения средств размещения информации, рекламных конструкций;

Цветовое решение и применяемые материалы обеспечивают комплексное решение всех элементов фасадов, единство архитектурного облика здания. Средства размещения информации, рекламные конструкции не нарушат архитектурный облик здания.

Освещение фасада осуществляется за счет свечения окон и вывесок декоративных элементов из алюмокомпозитного листа.

Предметом согласования данного колерного паспорта являются: принятые цветовые решения элементов фасада, применяемые материалы существующего объекта недвижимости, а также определение возможных типов размещения средств размещения информации на нем. Средства размещения информации, рекламные конструкции, не соответствующие типу и местам их возможного размещения, подлежат демонтажу.

В соответствии с Градостроительным кодексом Российской Федерации, решением Пермской городской Думы от 15.12.2020 № 277 «Об утверждении Правил благоустройства территории города Перми» и постановлением администрации города Перми от 22.02.2017 № 130 «Об утверждении формы и Порядка согласования паспорта внешнего облика объекта капитального строительства (колерного паспорта)» колерные паспорта либо их изменения не являются разрешительной документацией на строительство, реконструкцию объекта капитального строительства; не являются правовым основанием на устройство (переустройство, демонтаж) пристроек, навесов, козырьков и других архитектурных элементов объекта капитального строительства.

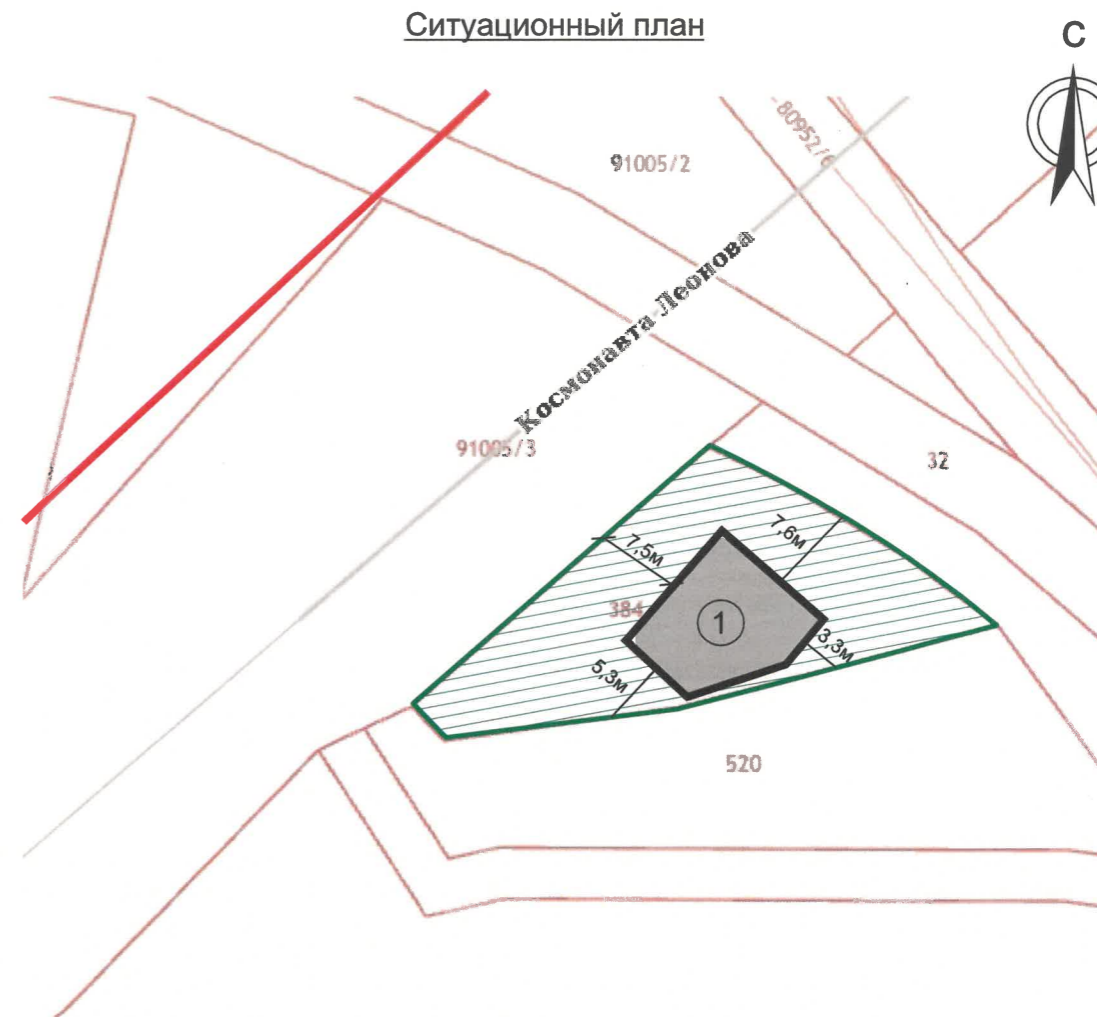
СОГЛАСОВАНО
1^й заместитель начальника ДГА
г. Перми - главный архитектор
Д.Ю. Лапшин
«06» 06 2024 г.

| | | | | | | ПР101Б-05/2024 | | | |
|---------|---------|-------------|--------|--------------------|-------|--------------------------------------------------------------------------------------------------------------------------------------|-----------------|------|--------|
| | | | | | | Колерный паспорт объекта капитального строительства по ул. Промышленная, здание (строение) № 101 Б Индустриального района, г. Перми. | | | |
| Изм. | Кол.уч. | Лист | Недок. | Подпись | Дата | Многофункциональное здание общественного назначения | Стадия | Лист | Листов |
| Разраб. | | Ершова А.А. | | <i>А.А. Ершова</i> | 05/24 | | | П | 1 |
| | | | | | | Общие данные (начало) | РА «TERRAGroup» | | |

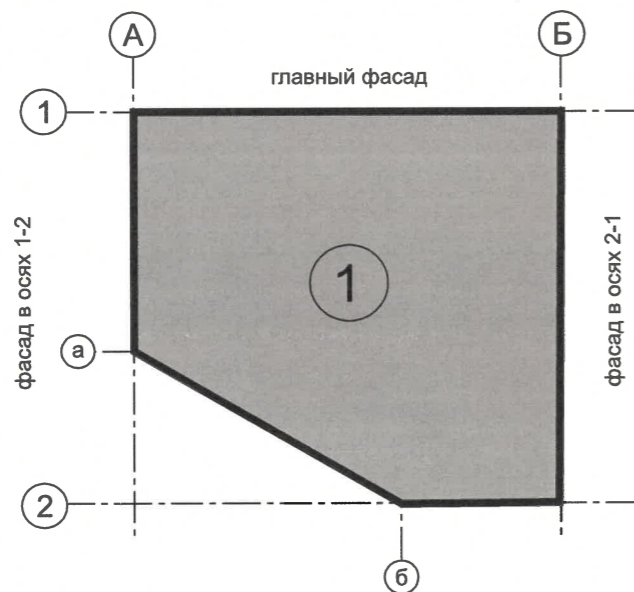
Инструкция о порядке производства работ, связанных с окраской фасадов и всех наружных частей зданий, сооружений, строений, расположенных на территории города Перми

1. Окраска (отделка) фасадов и всех наружных частей зданий, сооружений, строений, расположенных на территории города Перми, может производиться лишь на основании паспорта внешнего облика объекта капитального строительства (колерного паспорта), согласованного с департаментом градостроительства и архитектуры администрации г. Перми (далее – ДГА).
2. До начала процесса окраски (отделки) здания или какого-либо сооружения должны быть произведены работы по капитальному ремонту всех без исключения его наружных частей, подлежащих окраске.
3. До начала ремонта зданий, имеющих газосветовую рекламу, сообщить рекламораспространителю о предстоящих работах на фасаде здания с целью сохранения вывесок либо их демонтажа.
4. Полуразрушенные и разрушенные архитектурные художественно-скульптурные элементы фасада: карнизы, фризы, колонны, пилястры, сандрики, кронштейны, обрамления проемов, различные лепные украшения, барельефы, мозаика, художественная роспись и т.п. подлежат обязательному восстановлению в своем первоначальном виде. Категорически запрещается производить окраску здания без предварительного восстановления указанных элементов декора фасада.
5. Металлические поверхности отдельных элементов фасада: чугунные решетки, ограждения балконов и лестниц, элементы входных групп, двери, кронштейны и прочие архитектурно-художественные элементы фасада перед окраской очищаются от грязи, ржавчины, старой краски и покрываются вновь атмосферостойкой краской для металлических поверхностей.
6. В соответствии с выданными образцами цвета (колерами) на окраску (отделку) здания организация, производящая ремонт здания, составляет пробные образцы цвета, которые наносятся на подготовленную для покраски поверхность стены в уровне 1-го этажа здания (не выше 1,5 метров от земли).
7. Проверку и согласование пробного образца цвета (выкрас колера) производит уполномоченный представитель ДГА. Без указанных проверки и согласования производить окраску (отделку) фасадов здания категорически запрещается.
8. Домоуправления, организации и учреждения, производящие окраску (отделку) и связанный с нею ремонт фасадов здания, несут ответственность за выполнение настоящей инструкции и могут быть привлечены к административной ответственности за ее нарушение в соответствии со статьей 6.8.2 «Нарушение требований к внешнему виду фасадов зданий, строений, сооружений» Закона Пермского края от 06.04.2015 № 460-ПК «Об административных правонарушениях в Пермском крае».
9. По всем вопросам, связанным с производством работ, необходимо обращаться в ДГА по адресу: г. Пермь, ул. Сибирская, 15 каб.315, тел.: 212-76-98.

Ситуационный план



ул. Космонавта Леонова



Условные обозначения

- Одноэтажное многофункциональное здание общественного назначения ул. Промышленная, здание (строение) № 101 Б, Индустриального района, г. Перми.
- Границы земельного участка с кадастровым номером 59:01:4716051:384
- Земельный участок с кадастровым номером 59:01:4716051:384
- Расстояние от объекта капитального строительства до границ земельного участка, красных линий
- Красные линии

ПРИМЕЧАНИЕ: Координационные оси расставлены условно, границы земельного участка и его номер приведены с сайта <https://pkk.rosreestr.ru/>, красные линии приведены с сайта <https://isogd.gorodperm.ru/>.

Ведомость ссылочных и прилагаемых документов

| ОБОЗНАЧЕНИЕ | НАИМЕНОВАНИЕ | ПРИМЕЧАНИЕ |
|---------------------------------------------------------|----------------------------------------------------------------------------------------------------------------|------------|
| | Ссылочные документы | |
| Решение Пермской городской Думы от 15.12.2020 №277 | «Об утверждении Правил благоустройства территории города Перми» | |
| Постановление администрации г. Перми от 22.02.2017 №130 | «Об утверждении формы и Порядка согласования паспорта внешнего облика капитального (колерного паспорта)» | |
| Решение Пермской городской Думы от 27.01.2009 №11 | «Об утверждении Положения о порядке установки и эксплуатации рекламных конструкций на территории города Перми» | |

| | | | | | | ПР101Б-05/2024 | | | |
|---------|--------|-------------|-------|---------|-------|--------------------------------------------------------------------------------------------------------------------------------------|-----------------|------|--------|
| | | | | | | Колерный паспорт объекта капитального строительства по ул. Промышленная, здание (строение) № 101 Б Индустриального района, г. Перми. | | | |
| Изм. | Кол.уч | Лист | Недок | Подпись | Дата | Многофункциональное здание общественного назначения | Стадия | Лист | Листов |
| Разраб. | | Ершова А.А. | | | 05/24 | | П | 2 | 12 |
| | | | | | | Общие данные (продолжение) | РА «TERRAGroup» | | |



ПРИМЕЧАНИЕ: На данном листе представлена визуализация, которая представляет общую концепцию проекта и может отличаться от фасадов колерного паспорта.

| | | | | | | | | | |
|---------|--------|-------------|-------|--------------------|-------|--------------------------------------------------------------------------------------------------------------------------------------|-----------------|------|--------|
| | | | | | | ПР101Б-05/2024 | | | |
| | | | | | | Колерный паспорт объекта капитального строительства по ул. Промышленная, здание (строение) № 101 Б Индустриального района, г. Перми. | | | |
| Изм. | Кол.уч | Лист | Недок | Подпись | Дата | Многофункциональное здание общественного назначения | Стадия | Лист | Листов |
| Разраб. | | Ершова А.А. | | <i>[Signature]</i> | 05/24 | | П | 3 | 12 |
| | | | | | | Визуализация | РА «TERRAGroup» | | |

Главный фасад (1А-1Б по ул. Космонавта Леонова)



Боковой фасад (Б1-Б2)



Боковой фасад (А2-Б2)



Дворовой фасад (А1-А2-Б2)

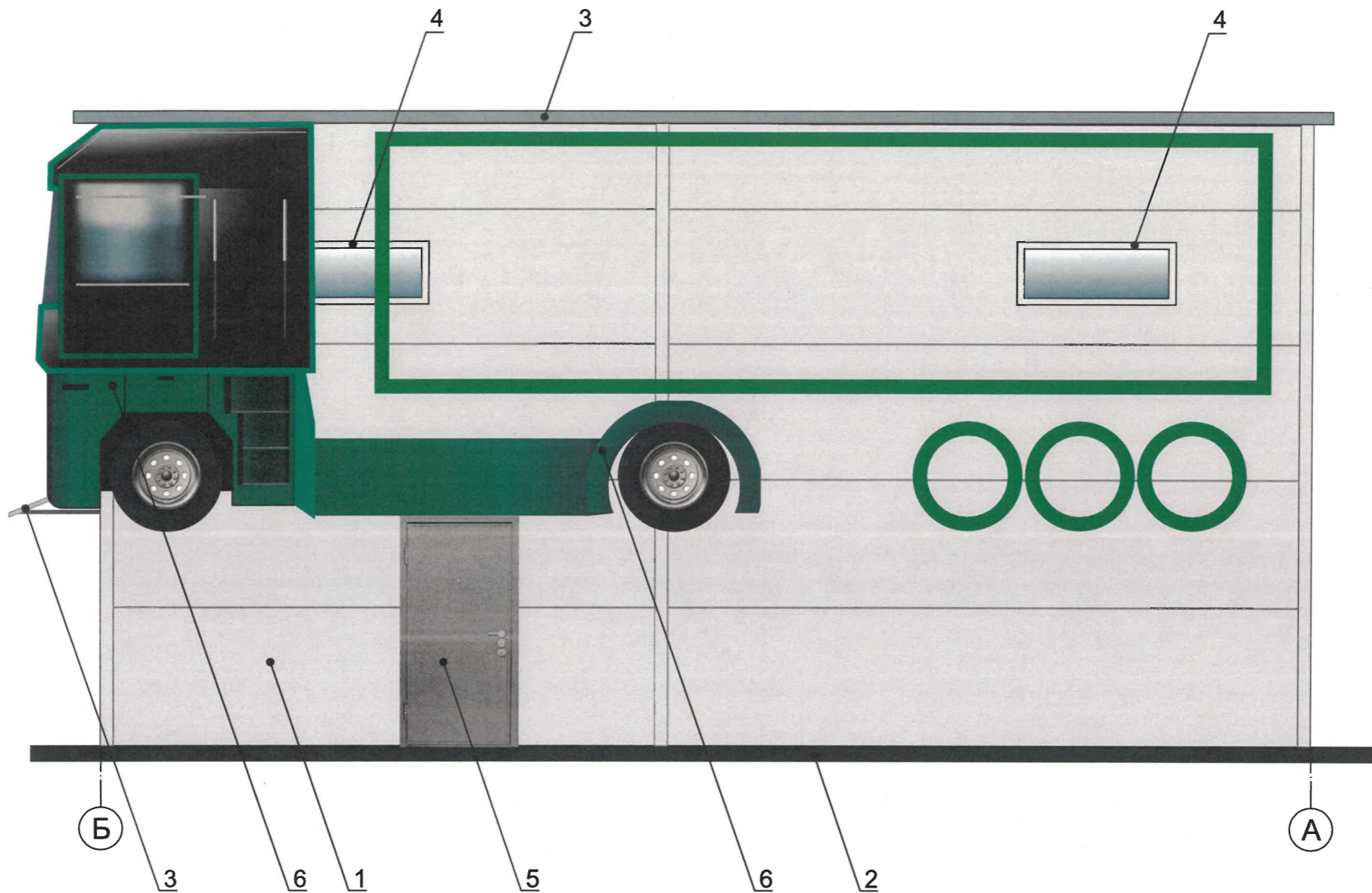


Дворовой фасад (А1-а)



Фотофиксация выполнена: 05/2024 г.

| | | | | | | | | | |
|---------|---------|------|-------|-------------|-------|--------------------------------------------------------------------------------------------------------------------------------------|-----------------|------|--------|
| | | | | | | ПР101Б-05/2024 | | | |
| | | | | | | Колерный паспорт объекта капитального строительства по ул. Промышленная, здание (строение) № 101 Б Индустриального района, г. Перми. | | | |
| Изм. | Кол.уч. | Лист | Недок | Подпись | Дата | Многофункциональное здание общественного назначения | Стадия | Лист | Листов |
| Разраб. | | | | Ершова А.А. | 05/24 | | П | 4 | 12 |
| | | | | | | Существующее состояние фасадов | РА «TERRAGroup» | | |



ПРИМЕЧАНИЕ:

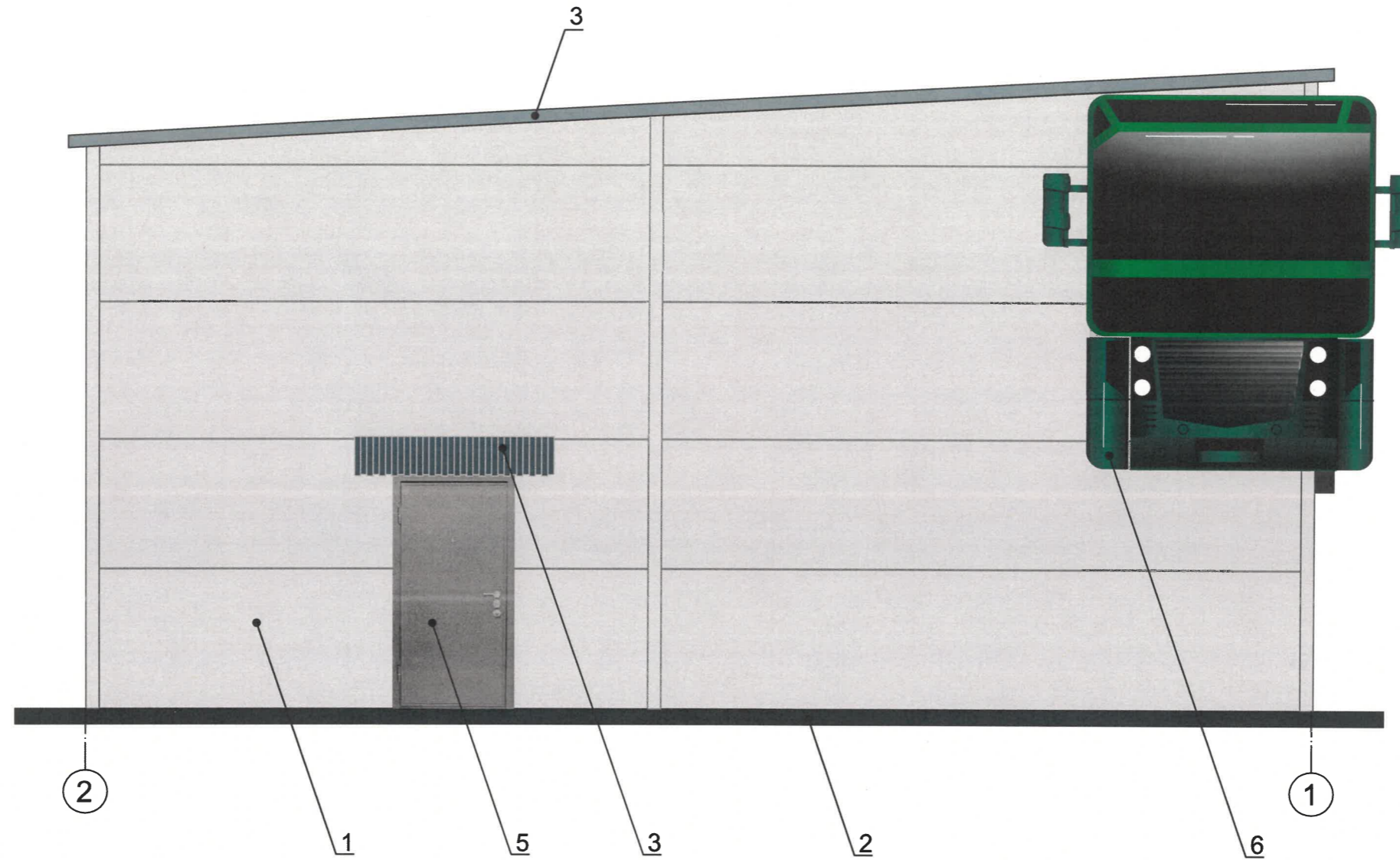
1. В случае, если наружные лестницы при дополнительно устроенных входах в общественные помещения здания выходят за границы предоставленного земельного участка и красные линии квартала, то устройство дополнительных или переустройство существующих входных групп требует получения разрешения в установленном порядке;
2. Требования к входным группам установлены пунктом 11.7 Правил благоустройства территории города Перми, утвержденных Решением Пермской городской Думы от 15.12.2020 № 277.
3. При размещении новой входной группы, изменении входной группы при проведении реконструкции, капитального ремонта здания, строения, сооружения требуется разработка проекта колерного паспорта.
4. Требования к входным группам, расположенным в границах территорий общего пользования, за исключением входных групп, расположенных в границах территорий достопримечательных мест:
 - архитектурные элементы входных групп (крыльца, входная площадка, ступени, лестницы, ограждения, парапеты, роллетные системы (рольставни), козырьки, приямки, пандусы или подъемные устройства для маломобильных групп населения) должны быть выполнены параллельно фасаду здания, строения, сооружения на расстоянии не более чем 1,5 м от фасада здания, строения, сооружения и при условии сохранения ширины пешеходной зоны (тротуара) не менее 2 м;
 - размер входной площадки - 1,5 м x 1,85 м;
 - входная группа (приямок) в подвальное или полуподвальное помещение должна быть выполнена параллельно фасаду здания, строения, сооружения с лестницей на расстоянии не более чем 1,5 м от фасада здания, строения, сооружения. По периметру входной группы (приямка) устраивается парапет высотой не более 0,5 м, над входной группой (приямком) устанавливается козырек с водоотводом;
 - на высоте более 0,72 м от уровня земли входная группа должна быть выполнена за счет внутреннего пространства здания, строения, сооружения.
5. Ступени и входная площадка входных групп должны иметь противоскользящее покрытие или полосы.
6. На одном из торцов входной площадки может быть предусмотрен пандус или подъемное устройство для маломобильных групп населения.
7. Наружная кнопка вызывного устройства должна быть размещена в начале заезда на пандус или при входе на подъемное устройство для маломобильных групп населения.
8. Размещение дополнительного оборудования, кондиционеры, вентиляция на фасаде здания не предусматриваются.

Условные обозначения:

- 1 - Выноска и номер позиции согласно ведомости отделки фасадов на листе 1.
- А - Координационная ось



СОГЛАСОВАНО
 1^й заместитель начальника ДГА
 г. Перми - главный архитектор
Д.Ю. Лапшин
 «06» 05 2024 г.

| | | | | | | | | | |
|---------|---------|-------------|-------|---------------|-------|--------------------------------------------------------------------------------------------------------------------------------------|-----------------|------|--------|
| | | | | | | ПР101Б-05/2024 | | | |
| | | | | | | Колерный паспорт объекта капитального строительства по ул. Промышленная, здание (строение) № 101 Б Индустриального района, г. Перми. | | | |
| Изм. | Кол.уч. | Лист | Недок | Подпись | Дата | Многофункциональное здание общественного назначения | Стадия | Лист | Листов |
| Разраб. | | Ершова А.А. | | <i>Ершова</i> | 05/24 | | П | 5 | 12 |
| | | | | | | Главный фасад | РА «TERRAGroup» | | |



СОГЛАСОВАНО
 1^й заместитель начальника ДГА
 г. Пермь - главный архитектор
Д.Ю. Лапкин
 «06» 06 20 24 г.

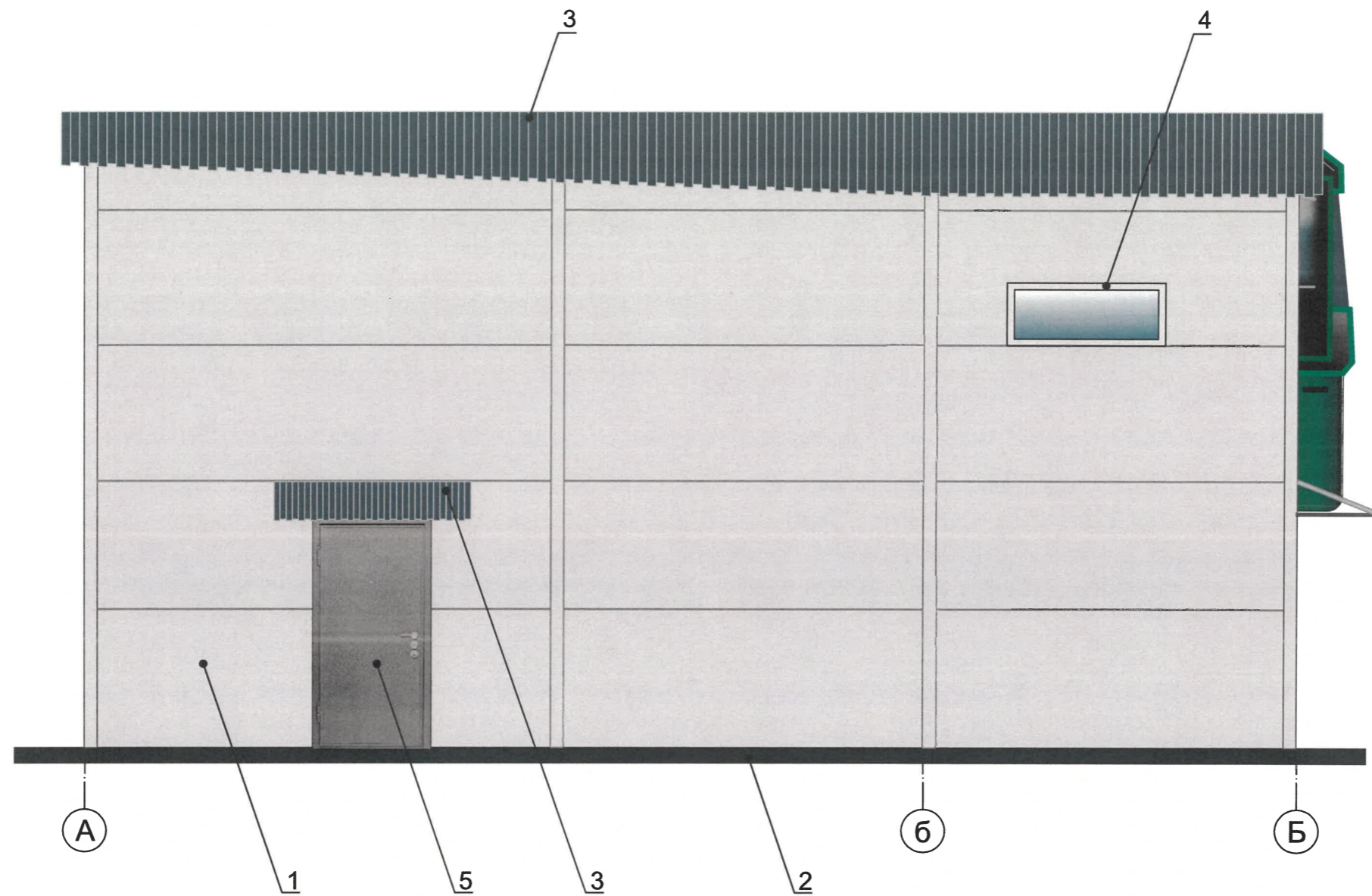
Условные обозначения:

-  1 - Выноска и номер позиции согласно ведомости отделки фасадов на листе 1.
-  - Координационная ось

ПРИМЕЧАНИЕ:

1. Дополнительное оборудование - размещаемые на фасадах здания, строения, сооружения системы технического обеспечения эксплуатации зданий, строений, сооружений (наружные блоки систем кондиционирования и вентиляции, маскирующие ограждения (экраны, решетки), вентиляционные трубопроводы, антенны, видеокамеры наружного наблюдения, электрощиты, кабельные линии, иное подобное оборудование), защитные устройства (решетки, рольставни), почтовые ящики, часы, банкоматы, элементы архитектурно-художественной подсветки, флагштоки и иное оборудование.
2. Размещение дополнительного оборудования, дополнительных элементов и устройств на фасадах объектов капитального строительства рекомендуется при соблюдении следующих условий:
 - соответствие размещения дополнительного оборудования архитектурному решению фасадов, предусмотренному проектной документацией, в соответствии с которой осуществлено строительство (реконструкция) Объекта, с привязкой к единой (вертикальной, горизонтальной) системе осей фасадов;
 - единая горизонтальная ось - условная прямая линия. Определяется как половина расстояния между верхним и нижним архитектурным элементом (окна, наличники, карниз, фриз и другие), выделяющимся (западающим, выступающим) из плоскости стены;
 - единая вертикальная ось - условная прямая линия. Определяется как половина расстояния между границами одного архитектурного элемента (окна, двери, колонны) либо между двумя архитектурными элементами (окна, двери, колонны);
 - комплексное решение размещения оборудования - единое архитектурное и цветовое решение (в том числе размер, форма, материал);
 - размещение дополнительного оборудования на архитектурных деталях, элементах декора, поверхностях с ценной архитектурной отделкой, а также крепление, ведущее к повреждению архитектурных поверхностей, не допускаются.
3. Размещение дополнительного оборудования не должно нарушать законные интересы собственников жилых помещений в непосредственной близости с оборудованием.

| | | | | | | | | | |
|---------|---------|-------------|-------|--------------------|-------|--------------------------------------------------------------------------------------------------------------------------------------|-----------------|------|--------|
| | | | | | | ПР101Б-05/2024 | | | |
| | | | | | | Колерный паспорт объекта капитального строительства по ул. Промышленная, здание (строение) № 101 Б Индустриального района, г. Перми. | | | |
| Изм. | Кол.уч. | Лист | Недок | Подпись | Дата | Многофункциональное здание общественного назначения | Стадия | Лист | Листов |
| Разраб. | | Ершова А.А. | | <i>[Signature]</i> | 05/24 | | П | 6 | 12 |
| | | | | | | Боковой фасад в осях 2-1 | РА «TERRAGroup» | | |



Условные обозначения:

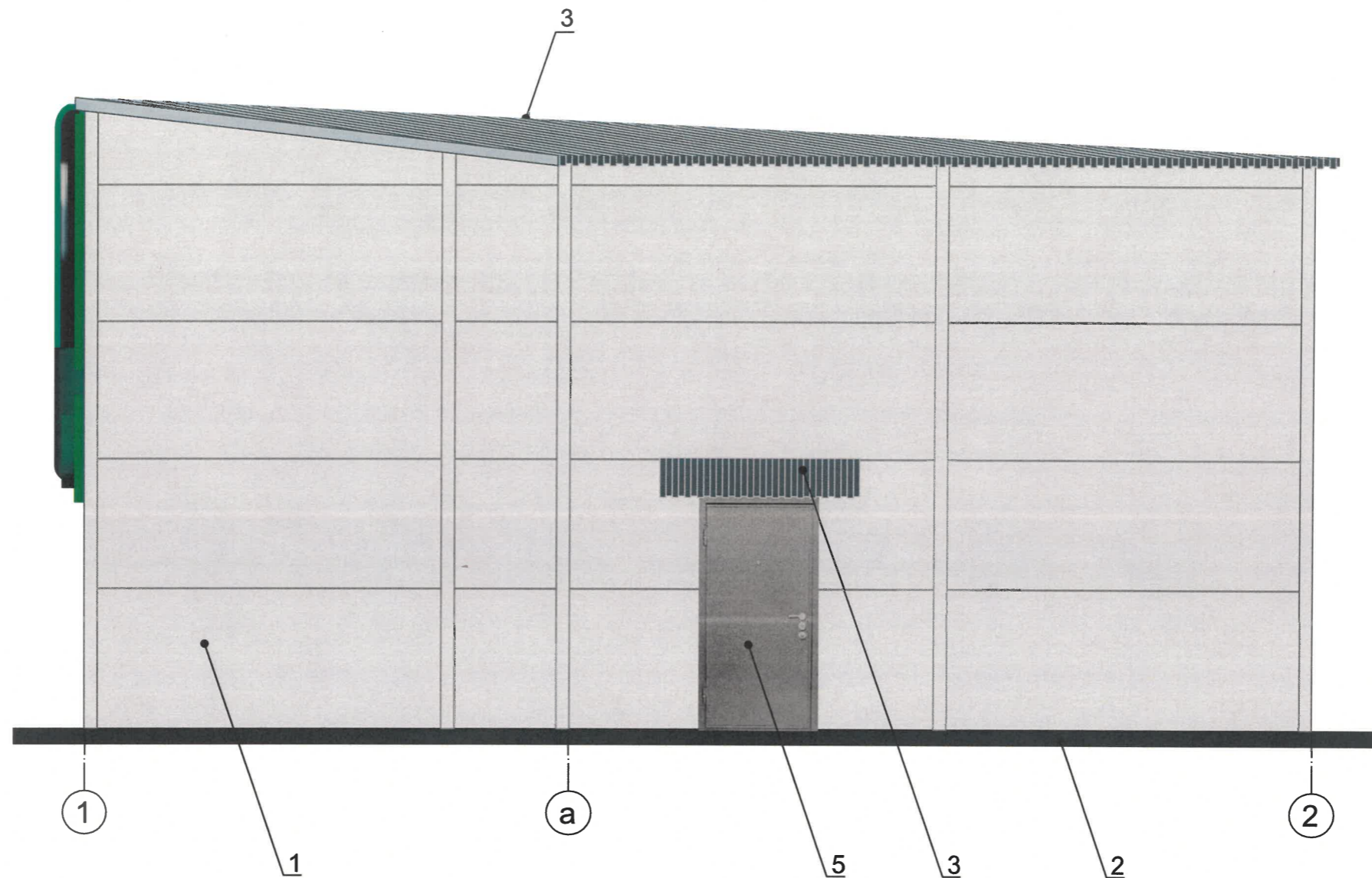
1 - Выноска и номер позиции согласно ведомости отделки фасадов на листе 1.

А - Координационная ось

- 1. Условия устройства и переустройства входных групп см.лист 5.
- 2. Условия размещения дополнительного оборудования см.лист 6.

СОГЛАСОВАНО
 1^й заместитель начальника ДГА
 г. Пермь - главный архитектор
Д.Ю. Лапышев
 «06» «06» 2024 г.

| | | | | | | | | | |
|---------|--------|-------------|-------|---------------|-------|--------------------------------------------------------------------------------------------------------------------------------------------|-----------------|------|--------|
| | | | | | | ПР101Б-05/2024 | | | |
| | | | | | | Колерный паспорт объекта капитального строительства по ул. Промышленная, здание (строение) № 101 Б Индустриального района, г. Пермь. | | | |
| Изм. | Кол.уч | Лист | Недок | Подпись | Дата | Многофункциональное здание общественного назначения | Стадия | Лист | Листов |
| Разраб. | | Ершова А.А. | | <i>Ершова</i> | 05/24 | | П | 7 | 12 |
| | | | | | | Дворовой фасад | РА «TERRAGroup» | | |



Условные обозначения:

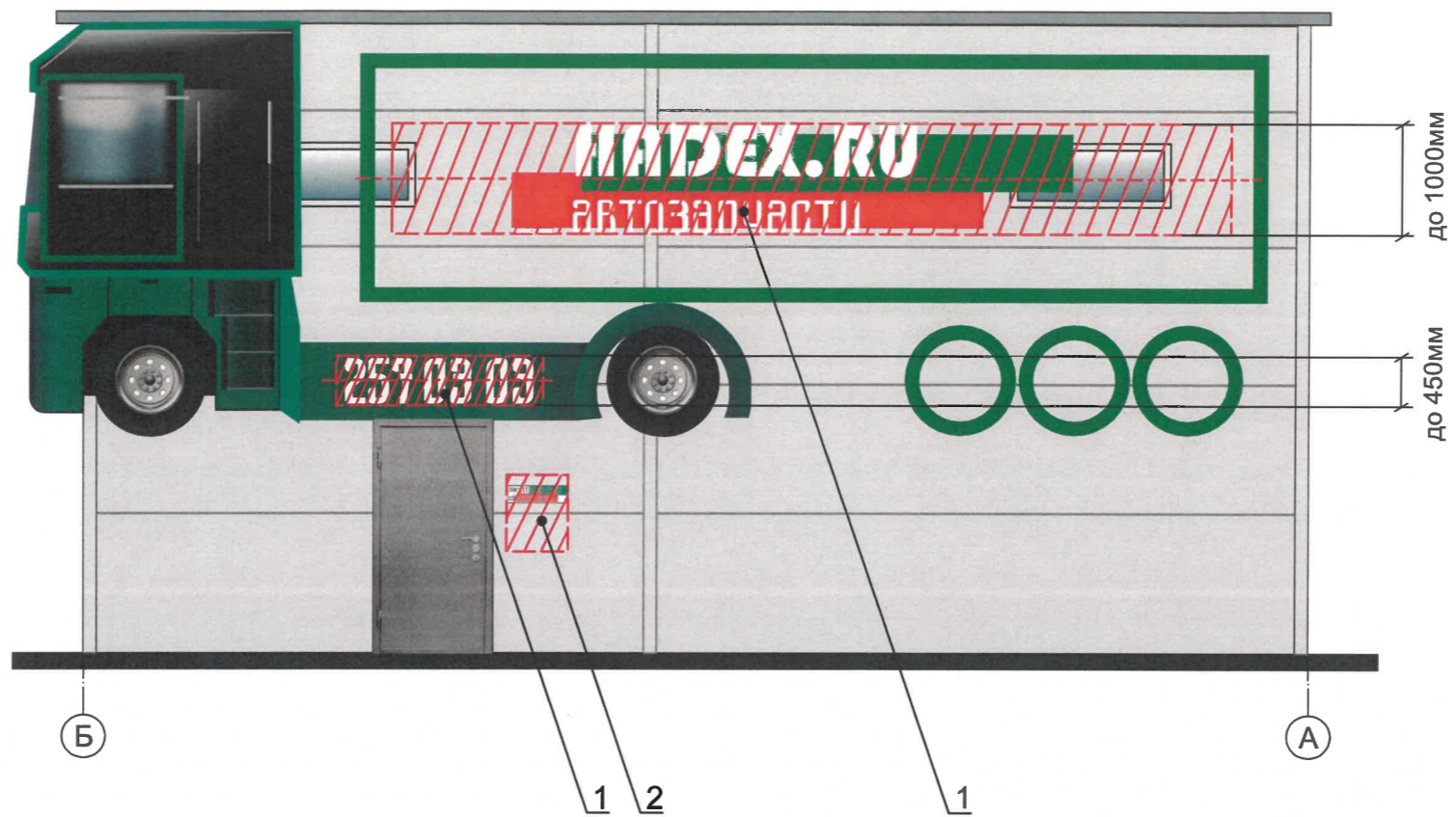
1 - Выноска и номер позиции согласно ведомости отделки фасадов на листе 1.

А - Координационная ось

- 1. Условия устройства и переустройства входных групп см. лист 5.
- 2. Условия размещения дополнительного оборудования см. лист 6.

СОГЛАСОВАНО
 1^й заместитель начальника ДГА
 г. Пермь / главный архитектор
Д.Ю. Лапшин
 « 06 » 06 20 24 г.

| | | | | | | | | | |
|---------|---------|-------------|-------|--------------------|-------|-------------------------------------------------------------------------------------------------------------------------------------------|-----------------|------|--------|
| | | | | | | ПР101Б-05/2024 | | | |
| | | | | | | Колерный паспорт объекта капитального строительства по ул. Промышленная, здание (строение) № 101 Б Индустрального района, г. Перми. | | | |
| Изм. | Кол.уч. | Лист | Недок | Подпись | Дата | Многофункциональное здание общественного назначения | Стадия | Лист | Листов |
| Разраб. | | Ершова А.А. | | <i>[Signature]</i> | 05/24 | | П | 8 | 12 |
| | | | | | | Боковой фасад в осях 1-а-2 | РА «TERRAGroup» | | |



Условные обозначения

- Выноска и номер позиции согласно Ведомости средств размещения информации, рекламных конструкций
- Место допустимого размещения средств размещения информации, рекламных конструкций
- Единая горизонтальная ось средств размещения информации.
- Координационная ось

Схемы компоновки объемных букв и/или логотипов, относительно оси и места размещения средств размещения информации

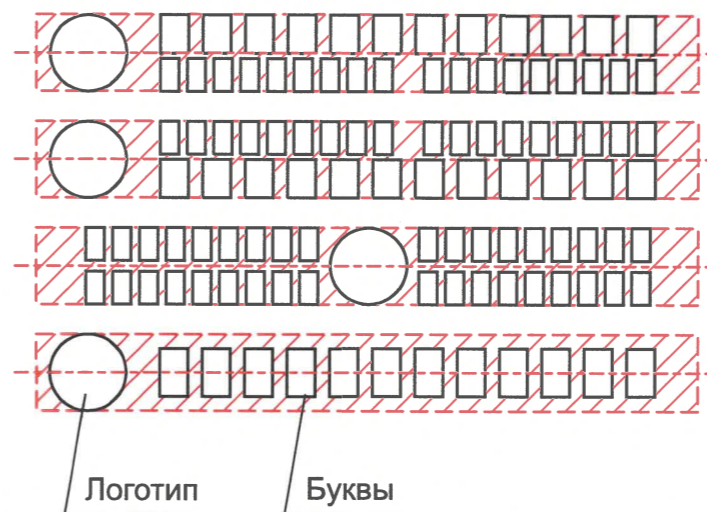
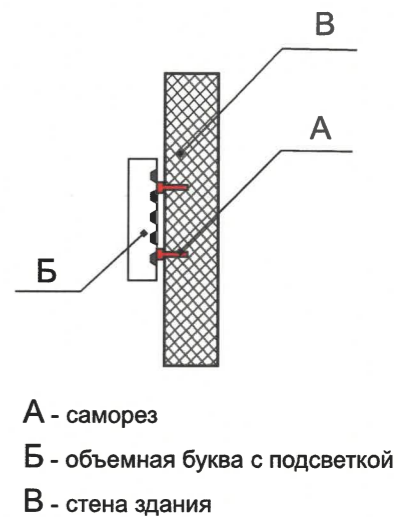


Схема крепления конструкций. см. позицию 1

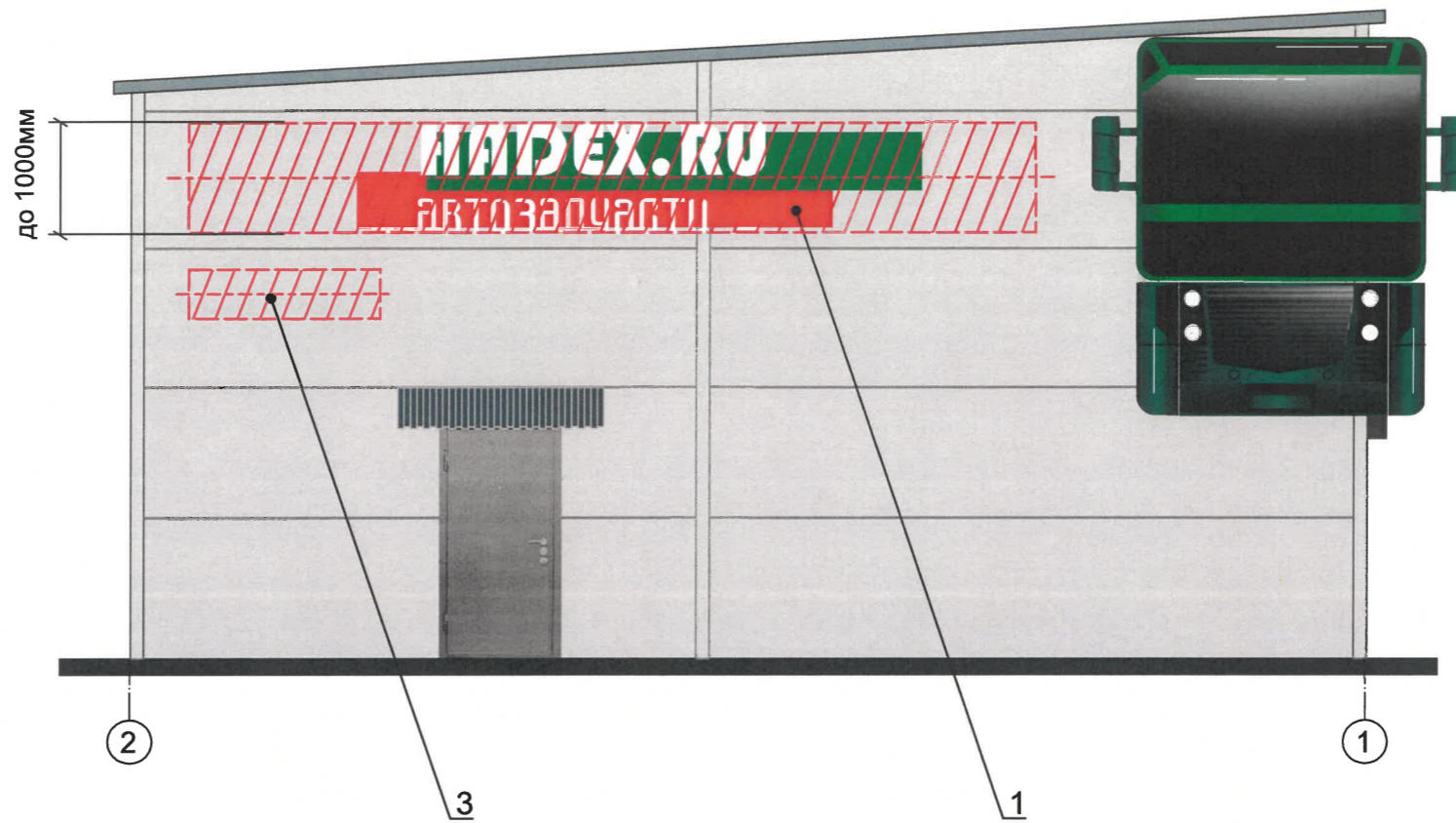


Управление архитектуры и городского дизайна
ДГА администрации г.Перми
**СООТВЕТСТВУЕТ АРХИТЕКТУРНОМУ
ОБЛИКУ ГОРОДА ПЕРМИ**
«06» 06.2024
Брешаго С.В. Подпись *Брешаго С.В.*

Ведомость средств размещения информации, рекламных конструкций

| Поз. | Тип объекта, материала, способы крепления | Цвет (с указанием RAL) | Наличие подсветки |
|------|----------------------------------------------------------------------------------------------------------------------------------------------|-------------------------------------------|-------------------------------------------|
| 1 | Вывеска - объемные буквы и/или логотипы без подложки на металлических направляющих в цвет фасада на стене здания. Металл, пластик, пленки | Фирменные цвета | Внутренняя или контурная подсветка |
| 2 | Информационная табличка (режимник). Одиночная (500x700). Оргстекло, пластик, металл, выклейки | Фирменные цвета | Без подсветки |
| 3 | Указатель с наименованием улицы и номером дома (здания) (пункт 11.4.2 Решения Пермской городской Думы от 15.12.2020 № 277). Пластик, металл. | Синий фон (R-(0), G-(20), B-(120)), белый | Синий фон (R-(0), G-(20), B-(120)), белый |

| | | | | | | | | | |
|---------|---------|-------------|-------|--------------------|-------|--------------------------------------------------------------------------------------------------------------------------------------|-----------------|------|--------|
| | | | | | | ПР101Б-05/2024 | | | |
| | | | | | | Колерный паспорт объекта капитального строительства по ул. Промышленная, здание (строение) № 101 Б Индустриального района, г. Перми. | | | |
| Изм. | Кол.уч. | Лист | Недок | Подпись | Дата | Многофункциональное здание общественного назначения | Стадия | Лист | Листов |
| Разраб. | | Ершова А.А. | | <i>Ершова А.А.</i> | 05/24 | | П | 9 | 12 |
| | | | | | | Размещение средств размещения информации, рекламных конструкций (начало) | РА «TERRAGroup» | | |



Управление архитектуры и городского дизайна
 ДГА администрации г.Перми
**СООТВЕТСТВУЕТ АРХИТЕКТУРНОМУ
 ОБЛИКУ ГОРОДА ПЕРМИ**
 «06» 06.2024
 Брешко С.В. Подпись *Брешко С.В.*

Условные обозначения

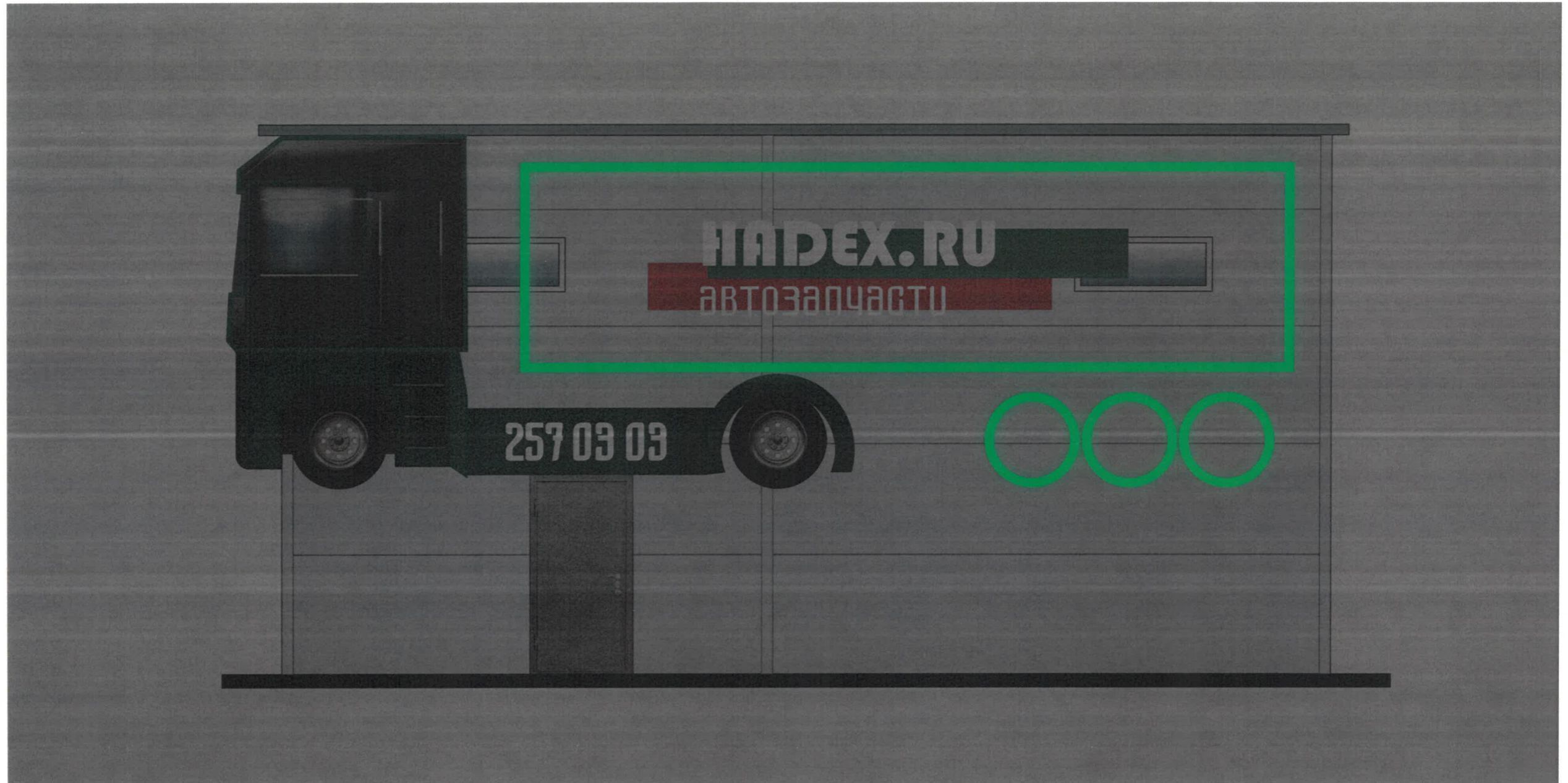
- 1 - Выноска и номер позиции согласно Ведомости средств размещения информации, рекламных конструкций
- Место допустимого размещения средств размещения информации, рекламных конструкций
- Единая горизонтальная ось средств размещения информации
- 1 - Координационная ось

Условия размещения средств размещения информации, рекламных конструкций:

1. Места размещения информации располагаются относительно условной прямой линии – единой горизонтальной оси. Местоположение оси на фасаде определяется как половина расстояния между верхним и нижним архитектурным элементом (окна, наличники, карниз, фриз и др.), выделяющимся (западающим, выступающим) из плоскости стены.
2. Размещение вывесок и рекламных конструкций должно осуществляться в границах места допустимого размещения средств размещения информации, рекламных конструкций, установленных данным колерным паспортом объекта капитального строительства.
3. Размещение вывесок по отношению друг к другу, их конфигурация, наполненность информацией должны соответствовать Стандартным требованиям к вывескам, их размещению и эксплуатации (далее - Стандартные требования), утвержденным Решением Пермской городской Думы от 15.12.2020 №277.
4. В случае, если планируемые к размещению вывески не соответствуют Стандартным требованиям и действующему колерному паспорту, требуется внесение изменений в колерный паспорт путем разработки нового колерного паспорта.
5. Максимальный размер информационных табличек – 0,5 м x 0,7 м (пункт 2.13 Стандартных требований).
6. Узел крепления каждого типа объекта информации разрабатывается отдельным рабочим проектом.
7. В случае размещения рекламной конструкции на фасаде здания, строения, сооружения, такая конструкция должна быть отражена в составе нового колерного паспорта, а ее размещение должно осуществляться в соответствии с действующим порядком установки эксплуатации рекламных конструкций на территории города Перми, утвержденным решением Пермской городской Думы от 27.01.2009 № 11, с последующим получением на установку и эксплуатацию рекламной конструкции в установленном порядке.
8. В случае возникновения спорных ситуаций с другими организациями в отношении мест размещения вывесок, расположенных не в границах занимаемого помещения, регулирование конфликта и окончательное решение по размещению вывесок той или иной претендующей организации принимает владелец данного объекта.

Примечание: Ведомость средств размещения информации, рекламных конструкций, пояснения (примечание) см. лист 10.

| | | | | | | | | | |
|---------|--------|-------------|-------|--------------------|-------|--------------------------------------------------------------------------------------------------------------------------------------|-----------------|------|--------|
| | | | | | | ПР101Б-05/2024 | | | |
| | | | | | | Колерный паспорт объекта капитального строительства по ул. Промышленная, здание (строение) № 101 Б Индустриального района, г. Перми. | | | |
| Изм. | Кол.уч | Лист | Недок | Подпись | Дата | Многофункциональное здание общественного назначения | Стадия | Лист | Листов |
| Разраб. | | Ершова А.А. | | <i>Ершова А.А.</i> | 05/24 | | П | 10 | 12 |
| | | | | | | Размещение средств размещения информации, рекламных конструкций (продолжение) | РА «TERRAGroup» | | |



Примечание:

Размещение архитектурно-художественной подсветки обеспечивается собственниками или иными владельцами зданий, строений, сооружений, за исключением размещения архитектурно-художественной подсветки на многоквартирных домах. Размещение архитектурно-художественной подсветки на многоквартирных домах обеспечиваются организациями, осуществляющими управление общим имуществом собственников помещений многоквартирного дома. В случаях, предусмотренных правовыми актами города Перми, размещение архитектурно-художественной подсветки осуществляется за счет бюджета города Перми функциональным органом администрации города Перми, осуществляющим функции в сфере благоустройства. Для подсветки зданий, строений, сооружений, имеющие теплые цвета фасадов, должны применяться источники света с цветовой температурой не выше 3500 Кельвинов.
 Вид архитектурно-художественной подсветки - локальная с динамическими и статическими частями.
 Максимальная мощность: 1,5кВт.
 Оборудование-ELF Strike III.

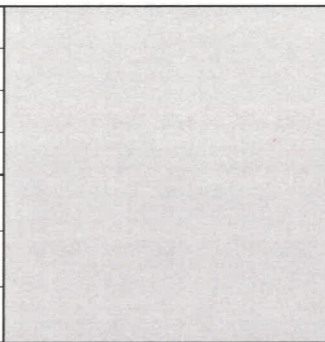
Условные обозначения:

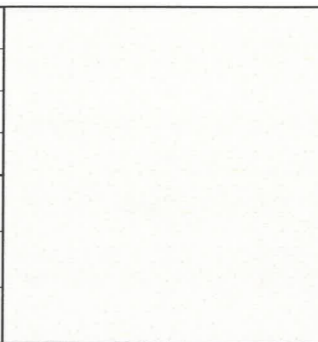
 - Декоративный световой короб

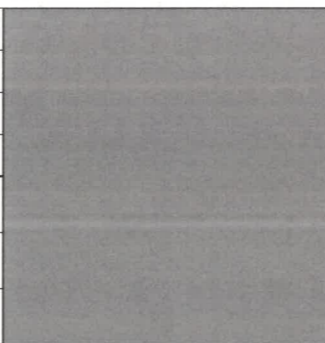
СОГЛАСОВАНО
 1^й заместитель начальника ДГА
 г. Перми - главный архитектор
Л.Ю. Ланди
 «06» 06 20 24 г.


| | | | | | | | | | |
|---------|--------|-------------|-------|--------------------|-------|--------------------------------------------------------------------------------------------------------------------------------------|-----------------|------|--------|
| | | | | | | ПР101Б-05/2024 | | | |
| | | | | | | Колерный паспорт объекта капитального строительства по ул. Промышленная, здание (строение) № 101 Б Индустриального района, г. Перми. | | | |
| Изм. | Кол.уч | Лист | № док | Подпись | Дата | Многофункциональное здание общественного назначения | Стадия | Лист | Листов |
| Разраб. | | Ершова А.А. | | <i>А.А. Ершова</i> | 05/24 | | П | 11 | 12 |
| | | | | | | Архитектурно-художественная подсветка | РА «TERRAGroup» | | |

Эталоны колеров

| | | | | |
|--------------------------------------------|---------------------------|----|-----|-------------------------------------------------------------------------------------|
| позиция ведомости отделки фасадов 1 | координаты цвета RAL 9006 | C: | 0 |  |
| | | M: | 0 | |
| | | Y: | 0 | |
| | | K: | 40 | |
| | | R: | 165 | |
| | | G: | 168 | |
| | | B: | 166 | |

| | | | | |
|--------------------------------------------|---------------------------|----|-----|-------------------------------------------------------------------------------------|
| позиция ведомости отделки фасадов 4 | координаты цвета RAL 9003 | C: | 0 |  |
| | | M: | 0 | |
| | | Y: | 0 | |
| | | K: | 0 | |
| | | R: | 244 | |
| | | G: | 248 | |
| | | B: | 244 | |

| | | | | |
|-----------------------------------------------|---------------------------|----|-----|-------------------------------------------------------------------------------------|
| позиция ведомости отделки фасадов 3, 5 | координаты цвета RAL 7004 | C: | 0 |  |
| | | M: | 0 | |
| | | Y: | 0 | |
| | | K: | 45 | |
| | | R: | 158 | |
| | | G: | 160 | |
| | | B: | 161 | |

| | | | | |
|--------------------------------------------|---------------------------|----|-----|---------------------------------------------------------------------------------------|
| позиция ведомости отделки фасадов 6 | координаты цвета RAL 6005 | C: | 100 |  |
| | | M: | 60 | |
| | | Y: | 90 | |
| | | K: | 20 | |
| | | R: | 15 | |
| | | G: | 67 | |
| | | B: | 54 | |

Цвета в стандарте RAL и цветовой палитре CMYK, RGB приведены с сайта <https://colorscheme.ru/> (каталог цветов RAL CLASSIC).

СОГЛАСОВАНО
1й заместитель начальника ДГА
г. Перми - главный архитектор
Д.Ю. Лапшин
« 06 » 06 20 24 г.

| | | | | | | | | | |
|---------|--------|------|-------------|--------------------|-------|--------------------------------------------------------------------------------------------------------------------------------------|-----------------|------|--------|
| | | | | | | ПР101Б-05/2024 | | | |
| | | | | | | Колерный паспорт объекта капитального строительства по ул. Промышленная, здание (строение) № 101 Б Индустриального района, г. Перми. | | | |
| Изм. | Кол.уч | Лист | № док | Подпись | Дата | Многофункциональное здание общественного назначения | Стадия | Лист | Листов |
| Разраб. | | | Ершова А.А. | <i>А.А. Ершова</i> | 05/24 | | П | 12 | 12 |
| | | | | | | Эталоны колеров | РА «TERRAGroup» | | |