

ООО «ПЕРМОБЛОПРОЕКТ»
№ 059-22-01-26-2134 от 29.05.2024

Заказчик: ООО "СЗ "Ива-Деволупмент"

**ПАСПОРТ ВНЕШНЕГО ОБЛИКА ОБЪЕКТА КАПИТАЛЬНОГО СТРОИТЕЛЬСТВА
(КОЛЕРНЫЙ ПАСПОРТ)**

АДРЕС ОБЪЕКТА: г.Пермь, административный район Мотовилихинский
ул. Уинская, здание (строение) № 70а

шифр: 1050-22-ОФ

ПЕРМЬ, 2024г.

Ведомость чертежей

ЛИСТ	НАИМЕНОВАНИЕ	ПРИМЕЧАНИЯ
1-2	Общие данные	
3	Визуализация фасадов	
4	Фасад в осях 16-1	
5	Фасад в осях 1-16	
6	Фасад в осях А-Р	
7	Фасад в осях Р-А	
8-9	Размещение средств размещения информации, рекламных конструкций	
10	Эталоны колеров	

Ведомость отделки фасадов

ПОЗ.	ЭЛЕМЕНТ ФАСАДА	ЭТАЛОН ЦВЕТА	ОБОЗНАЧ.	ВИД ОТДЕЛКИ	ПРИМЕЧАНИЕ
1	Поле стен (тип 1), откосы		RAL 7024	Сендвич-панели	
2	Поле стен (тип 2)		"Золотой дуб"	Сендвич-панели в экостиле	Производитель "Металлопрофиль"
3	Поле стен (тип 3), откосы		"Золотой дуб"	Линейные панели в экостиле	Производитель "Металлопрофиль"
4	Поле стен (тип 4), откосы		RAL 9003	Декоративная покраска по штукатурке	
5	Поле стен (тип 5)		RAL 7040	Декоративная покраска по штукатурке	
6	Козырек		RAL 9003	Кнауф Аквапанель	
7	Переплеты окон		RAL 7012	Профили ПВХ	
8	Переплеты витражей, дверей		RAL 7012	Алюминиевые профили	
9	Ограждение кровли, приямков, пожарные лестницы		RAL 7040	Металл, атмосферостойкая краска	
10	Цоколь		RAL 7024	Штукатурка, покраска	
11	Поле стен (тип 6)		-	Металл с покраской в заводских условиях	
12	Глухие части витражей		RAL 7012	Профили из металла, окрашенные краской по металлу	
13	Отливы		RAL 7012	Оцинкованная сталь с полимерным покрытием	
14	Двери		RAL 7012	Металл, атмосферостойкая краска	

Пояснительная записка

Объект капитального строительства - Здание плавательного бассейна в жилом районе Ива-1 по ул. Уинской, 70а Мотовилихинского района г. Перми.

Год постройки и ввода в эксплуатацию: новое строительство (Министерством по управлению имуществом и градостроительной деятельности Пермского края выдано Разрешение на строительство от 29.12.2023 № 59-01-191-2023. Застройщик: ООО СЗ "Ива-Девелопмент";

В плане здание прямоугольной конфигурации;
Проект: индивидуальный;
Кровля: плоская неэксплуатируемая.

Нахождение в зоне объектов культурного наследия: рассматриваемый объект не располагается в зоне охраны объектов культурного наследия;

Ранее согласованные колерные паспорта: не разрабатывались;

Настоящим колерным паспортом:

Определяются виды и цветовое решение отделки фасадов;

Устанавливаются виды и места размещения средств размещения информации, рекламных конструкций.

Цветовое решение и применяемые материалы обеспечивают комплексное решение всех элементов фасадов, единство архитектурного облика здания. Средства размещения информации, рекламные конструкции не нарушат архитектурный облик здания.

Раздел «Архитектурно-художественная подсветка» настоящим колерным паспортом не разрабатывается. Освещение фасада осуществляется за счет свечения окон и вывесок.

Предметом согласования данного колерного паспорта являются: принятые цветовые решения элементов фасада, применяемые материалы существующего объекта недвижимости, а также определение возможных типов размещения средств размещения информации на нем. Средства размещения информации, рекламные конструкции, не соответствующие типу и местам их возможного размещения, подлежат демонтажу.

В соответствии с Градостроительным кодексом Российской Федерации, решением Пермской городской Думы от 15.12.2020 № 277 «Об утверждении Правил благоустройства территории города Перми» и постановлением администрации города Перми от 22.02.2017 № 130 «Об утверждении формы и Порядка согласования паспорта внешнего облика объекта капитального строительства (колерного паспорта)» колерные паспорта либо их изменения не являются разрешительной документацией на строительство, реконструкцию объекта капитального строительства; не являются правовым основанием на устройство (переустройство, демонтаж) пристроек, навесов, козырьков и других архитектурных элементов объекта капитального строительства.

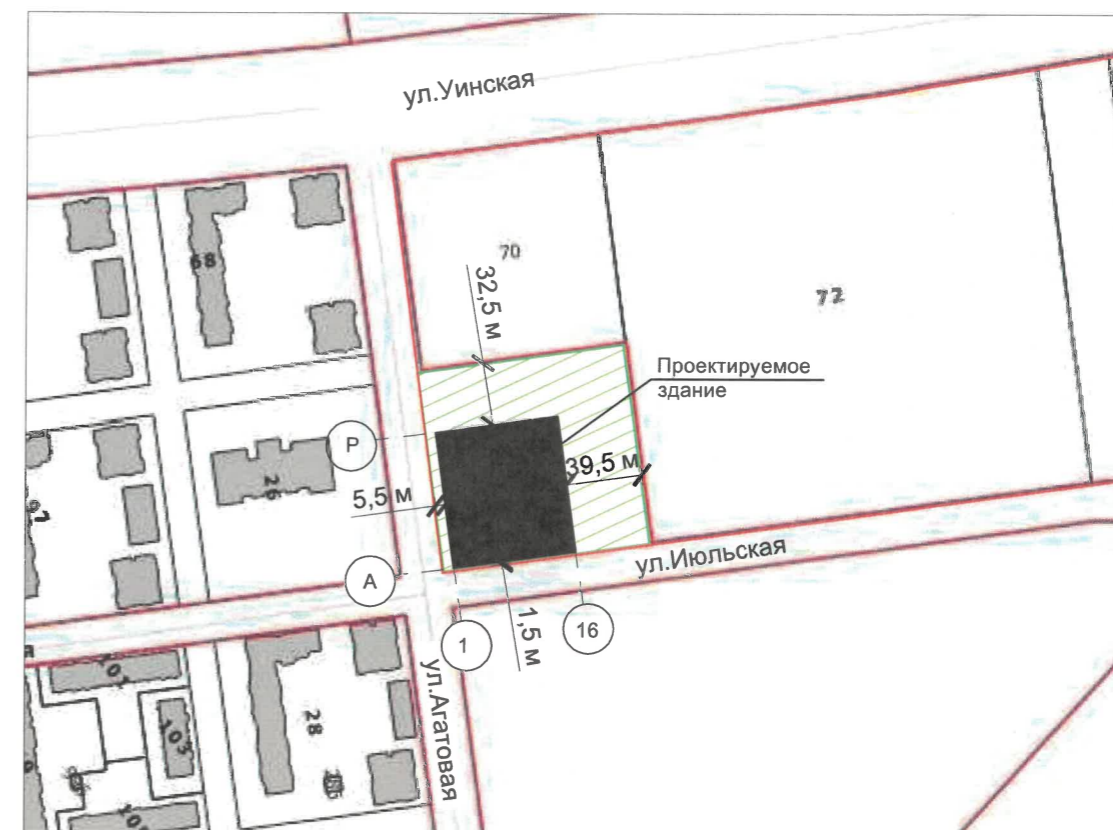
						1050-22-ОФ			
						Колерный паспорт объекта капитального строительства по ул. Уинской, 70а Мотовилихинского района г. Перми			
Изм.	Кол. уч.	Лист	№ док.	Подп.	Дата	Здание плавательного бассейна в жилом районе Ива-1 в Мотовилихинском районе г. Перми	Стадия	Лист	Листов
ГАП		Муртазин			05.24		П	1	10
Рук. группы		Якимов			05.24	Общие данные (начало)	ООО «ПЕРМОБЛОПРОЕКТ»		
Гл. Архитек.		Муртазин			05.24				
ГИП		Васенина			05.24				
Н. контроль		Якимов			05.24				

Инструкция о порядке производства работ, связанных с окраской фасадов и всех наружных частей зданий, сооружений, строений, расположенных на территории города Перми

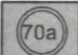





1. Окраска (отделка) фасадов и всех наружных частей зданий, сооружений, строений, расположенных на территории города Перми, может производиться лишь на основании паспорта внешнего облика объекта капитального строительства (колерного паспорта), согласованного с департаментом градостроительства и архитектуры администрации г. Перми (далее - ДГА).
2. До начала процесса окраски (отделки) здания или какого-либо сооружения должны быть произведены работы по капитальному ремонту всех без исключения его наружных частей, подлежащих окраске.
3. До начала ремонта зданий, имеющих газосветовую рекламу, сообщить рекламораспространителю о предстоящих работах на фасаде здания с целью сохранения вывесок либо их демонтажа.
4. Полуразрушенные и разрушенные архитектурные художественно-скульптурные элементы фасада: карнизы, фризы, колонны, пилястры, сандрики, кронштейны, обрамления проемов, различные лепные украшения, барельефы, мозаика, художественная роспись и т.п. подлежат обязательному восстановлению в своем первоначальном виде. Категорически запрещается производить окраску здания без предварительного восстановления указанных элементов декора фасада.
5. Металлические поверхности отдельных элементов фасада: чугунные решетки, ограждения балконов и лестниц, элементы входных групп, двери, кронштейны и прочие архитектурно-художественные элементы фасада перед окраской очищаются от грязи, ржавчины, старой краски и покрываются вновь атмосферостойкой краской для металлических поверхностей.
6. В соответствии с выданными образцами цвета (колерами) на окраску (отделку) здания организация, производящая ремонт здания, составляет пробные образцы цвета, которые наносятся на подготовленную для покраски поверхность стены в уровне 1-го этажа здания (не выше 1,5 метров от земли).
7. Проверку и согласование пробного образца цвета (выкрас колера) производит уполномоченный представитель ДГА. Без указанных проверки и согласования производить окраску (отделку) фасадов здания категорически запрещается.
8. Домоуправления, организации и учреждения, производящие окраску (отделку) и связанный с нею ремонт фасадов здания, несут ответственность за выполнение настоящей инструкции и могут быть привлечены к административной ответственности за ее нарушение в соответствии со статьей 6.8.2 «Нарушение требований к внешнему виду фасадов зданий, строений, сооружений» Закона Пермского края от 06.04.2015 № 460-ПК «Об административных правонарушениях в Пермском крае».
9. По всем вопросам, связанным с производством работ, необходимо обращаться в ДГА по адресу: г. Пермь, ул. Сибирская, 15, каб. 315, тел. 212-76-98.



Ситуационный план



Условные обозначения

-  - Здание плавательного бассейна в жилом районе Ива-1 Мотовилихинского района, ул. Уинская, 70а;
-  - Красные линии;
-  - Границы земельного участка с кадастровым номером 59:01:4219248:5451;
-  - Земельный участок с кадастровым номером 59:01:4219248:5451;
-  - Расстояние от здания до границ земельного участка, красных линий;
-  - Условная координационная ось.

ПРИМЕЧАНИЕ: Границы земельного участка и его номер приведены с сайта <https://pkk.rosreestr.ru/>, красные линии приведены с сайта <https://isogd.gorodperm.ru/>, координационные оси расставлены условно.

Ведомость ссылочных и прилагаемых документов

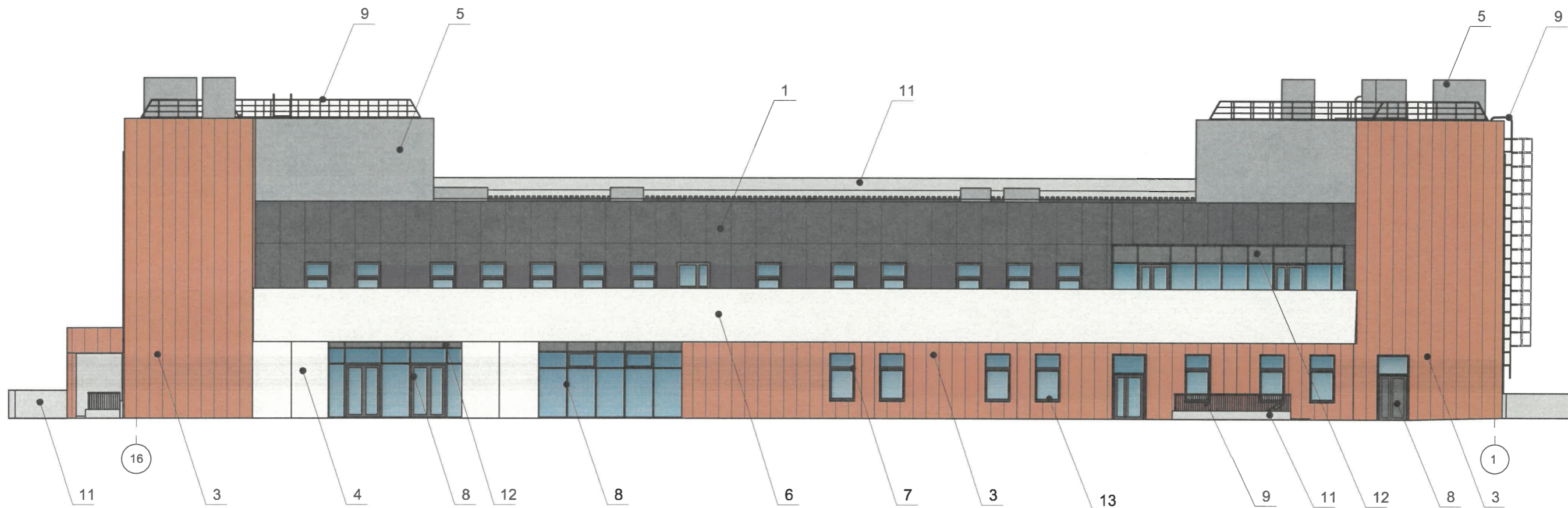
ОБОЗНАЧЕНИЕ	НАИМЕНОВАНИЕ	ПРИМЕЧАНИЕ
	Ссылочные документы	
Решение Пермской городской Думы от 15.12.2020 №277	«Об утверждении Правил благоустройства территории города Перми»	
Постановление администрации города Перми от 22.02.2017 №130	«Об утверждении формы и Порядка согласования паспорта внешнего облика капитального (колерного паспорта)»	
Министерство по управлению имуществом и градостроительной деятельности Пермского края	Разрешение на строительство от 29.12.2023 № 59-01-191-2023	

						1050-22-ОФ			
						Колерный паспорт объекта капитального строительства по ул. Уинской, 70а Мотовилихинского района г. Перми			
Изм.	Кол. уч.	Лист	№ док.	Подп.	Дата	Здание плавательного бассейна в жилом районе Ива-1 в Мотовилихинском районе г. Перми	Стадия	Лист	Листов
Архитектор		Барышникова			05.24			П	2
ГАП		Муртазин		<i>Муртазин</i>	05.24				
Рук. группы		Якимов		<i>Якимов</i>	05.24				
Гл. Архитек.		Муртазин		<i>Муртазин</i>	05.24				
ГИП		Васенина		<i>Васенина</i>	05.24	Общие данные (продолжение)	ООО «ПЕРМОБЛОПРОЕКТ»		
Н. контроль		Якимов		<i>Якимов</i>	05.24				



ПРИМЕЧАНИЕ: На данном листе представлена визуализация, которая представляет общую концепцию проекта и может отличаться от фасадов колерного паспорта.



						1050-22-ОФ			
						Колерный паспорт объекта капитального строительства по ул. Уинской, 70а Мотовилихинского района г. Перми			
Изм.	Кол. уч.	Лист	№ док.	Подп.	Дата	Здание плавательного бассейна в жилом районе Ива-1 в Мотовилихинском районе г. Перми	Стадия	Лист	Листов
							П	3	
ГАП		Муртазин		<i>Муртазин</i>	05.24	Визуализация	ООО «ПЕРМОБЛОПРОЕКТ»		
Рук. группы		Якимов		<i>Якимов</i>	05.24				
Гл. Архитек.		Муртазин		<i>Муртазин</i>	05.24				
ГИП		Васенина		<i>Васенина</i>	05.24				
Н. контроль		Якимов		<i>Якимов</i>	05.24				

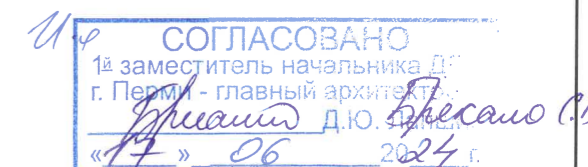


Условия размещения входных групп:

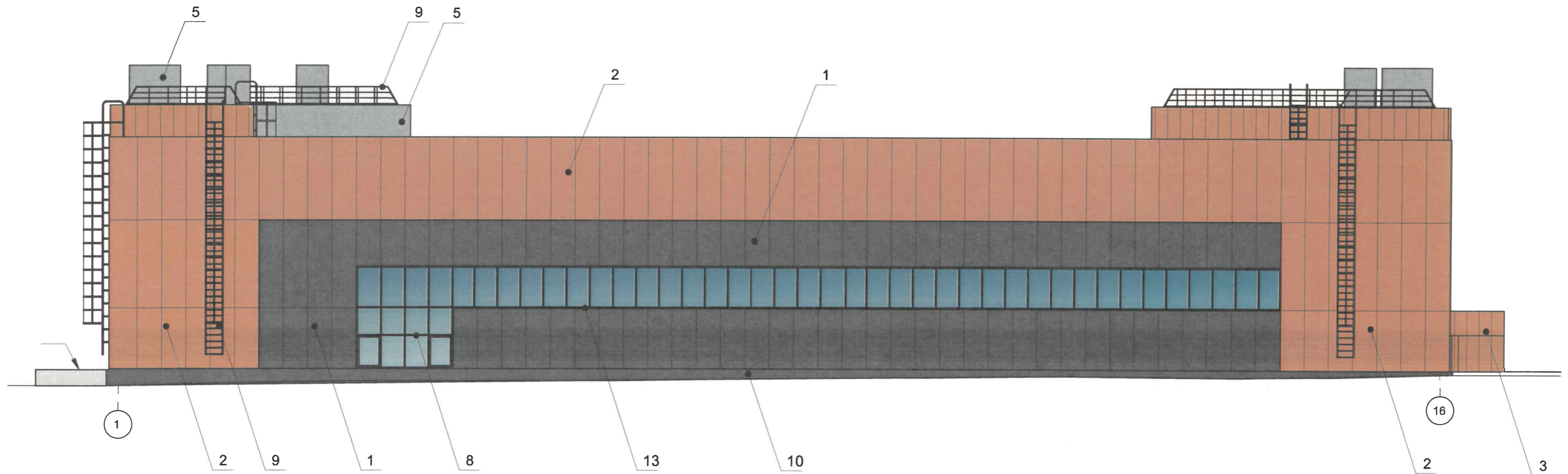
1. В случае, если наружные лестницы при дополнительно устроенных входах в общественные помещения здания выходят за границы предоставленного земельного участка и красные линии квартала, то устройство дополнительных или переустройство существующих входных групп требует получения разрешения в установленном порядке.
2. Требования к входным группам установлены пунктом 11.7 Правил благоустройства территории города Перми, утвержденных Решением Пермской городской Думы от 15.12.2020 № 277.
3. При размещении новой входной группы, изменении входной группы при проведении реконструкции, капитального ремонта здания, строения, сооружения требуется разработка проекта колерного паспорта.
4. Размещение входных групп, расположенных в границах территорий достопримечательных мест на территории города Перми, должно соответствовать требованиям, установленным органом охраны объектов культурного наследия.
5. Требования к входным группам, расположенным в границах территорий общего пользования, за исключением входных групп, расположенных в границах территорий достопримечательных мест:
 - архитектурные элементы входных групп (крыльцо, входная площадка, ступени, лестницы, ограждения, парапеты, роллетные системы (рольставни), козырьки, приямки, пандусы или подъемные устройства для маломобильных групп населения) должны быть выполнены параллельно фасаду здания, строения, сооружения на расстоянии не более чем 1,5 м от фасада здания, строения, сооружения и при условии сохранения ширины пешеходной зоны (тротуара) не менее 2 м;
 - размер входной площадки - 1,5 м x 1,85 м;
 - входная группа (приямок) в подвальное или полуподвальное помещение должна быть выполнена параллельно фасаду здания, строения, сооружения с лестницей на расстоянии не более чем 1,5 м от фасада здания, строения, сооружения. По периметру входной группы (приямка) устраивается парапет высотой не более 0,5 м, над входной группой (приямком) устанавливается козырек с водоотводом;
 - на высоте более 0,72 м от уровня земли входная группа должна быть выполнена за счет внутреннего пространства здания, строения, сооружения.
6. Ступени и входная площадка входных групп должны иметь противоскользящее покрытие или полосы.
7. На одном из торцов входной площадки может быть предусмотрен пандус или подъемное устройство для маломобильных групп населения.
8. Наружная кнопка вызывного устройства должна быть размещена в начале заезда на пандус или при входе на подъемное устройство для маломобильных групп населения.

Условные обозначения

-  1 - Выноска и номер позиции согласно Ведомости отделки фасадов на листе 1;
-  A - Условная координационная ось.


 СОГЛАСОВАНО
 1^й заместитель начальника Д.Ю. Васенина
 г. Перми - главный архитектор
 «17» 06 2024 г.

						1050-22-ОФ				
						Колерный паспорт объекта капитального строительства по ул. Уинской, 70а Мотовилихинского района г. Перми				
Изм.	Кол. уч.	Лист	№ док.	Подп.	Дата	Здание плавательного бассейна в жилом районе Ива-1 в Мотовилихинском районе г. Перми	Стадия	Лист	Листов	
							П	4		
ГАП		Муртазин			05.24		Фасад в осях 16-1	ООО «ПЕРМОБЛОПРОЕКТ»		
Рук. группы		Якимов			05.24					
Гл. Архитек.		Муртазин			05.24					
ГИП		Васенина			05.24					
Н. контроль		Якимов			05.24					



СОГЛАСОВАНО
 1^й заместитель начальника ДГА
 г. Перми - главный архитектор
Д.Ю. Перми
 «17» 06 20 24.

Условия размещения дополнительного оборудования:

- Дополнительное оборудование - размещаемые на фасадах здания, строения, сооружения системы технического обеспечения эксплуатации зданий, строений, сооружений (наружные блоки систем кондиционирования и вентиляции, маскирующие ограждения (экраны, решетки), вентиляционные трубопроводы, антенны, видеокамеры наружного наблюдения, электрощиты, кабельные линии, иное подобное оборудование), защитные устройства (решетки, рольставни), почтовые ящики, часы, банкоматы, элементы архитектурно-художественной подсветки, флажки и иное оборудование.
- Размещение дополнительного оборудования, дополнительных элементов и устройств на фасадах объектов капитального строительства рекомендуется при соблюдении следующих условий:
 - соответствие размещения дополнительного оборудования архитектурному решению фасадов, предусмотренному проектной документацией, в соответствии с которой осуществлено строительство (реконструкция) Объекта, с привязкой к единой (вертикальной, горизонтальной) системе осей фасадов;
 - единая горизонтальная ось - условная прямая линия. Определяется как половина расстояния между верхним и нижним архитектурным элементом (окна, наличники, карниз, фриз и другие), выделяющимся (западающим, выступающим) из плоскости стены;
 - единая вертикальная ось - условная прямая линия. Определяется как половина расстояния между границами одного архитектурного элемента (окна, двери, колонны) либо между двумя архитектурными элементами (окна, двери, колонны);
 - комплексное решение размещения оборудования - единое архитектурное и цветовое решение (в том числе размер, форма, материал);
 - размещение дополнительного оборудования на архитектурных деталях, элементах декора, поверхностях с ценной архитектурной отделкой, а также крепление, ведущее к повреждению архитектурных поверхностей, не допускаются.

Условные обозначения



- Выноска и номер позиции согласно Ведомости отделки фасадов на листе 1;
- Условная координационная ось.

ПРИМЕЧАНИЕ: Условия устройства, переустройства входных групп см. лист 4.

						1050-22-ОФ			
						Колерный паспорт объекта капитального строительства по ул. Уинской, 70а Мотовилихинского района г. Перми			
Изм.	Кол. уч.	Лист	№ док.	Подп.	Дата	Здание плавательного бассейна в жилом районе Ива-1 в Мотовилихинском районе г. Перми	Стадия	Лист	Листов
ГАП		Муртазин		<i>Муртазин</i>	05.24		П	5	
Рук. группы		Якимов		<i>Якимов</i>	05.24				
Гл. Архитек.		Муртазин		<i>Муртазин</i>	05.24				
ГИП		Васенина		<i>Васенина</i>	05.24				
Н. контроль		Якимов		<i>Якимов</i>	05.24	Фасад в осях 1-16	ООО «ПЕРМОБЛОПРОЕКТ»		



Условные обозначения

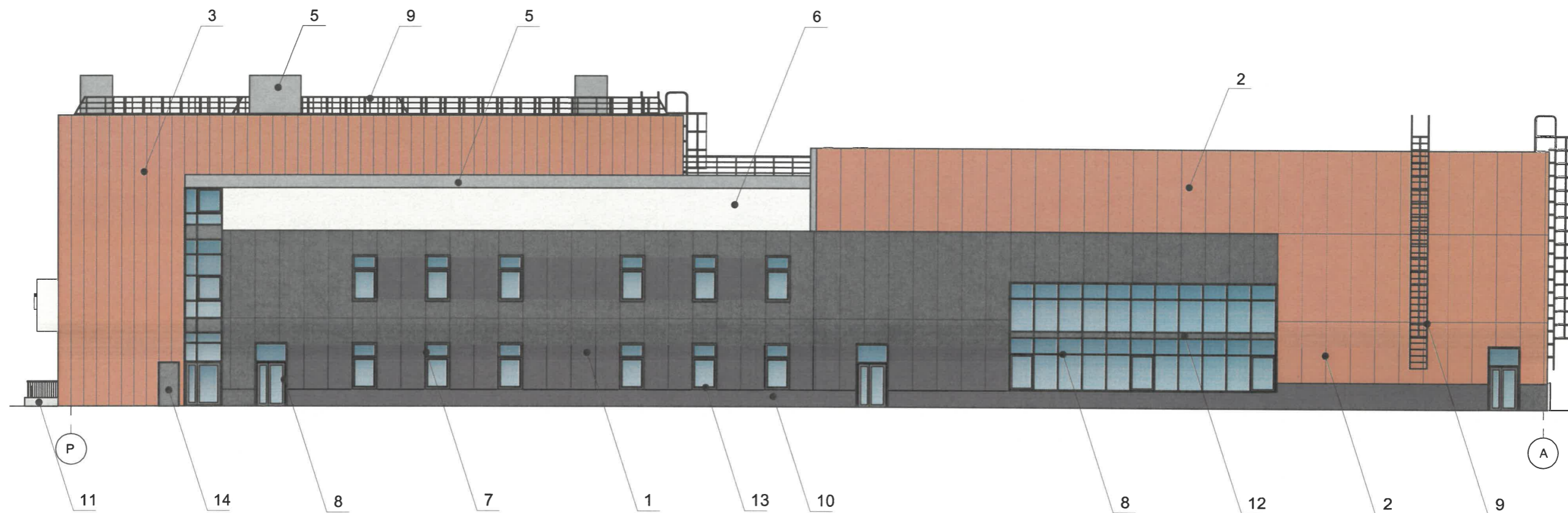
-  - Выноска и номер позиции согласно Ведомости отделки фасадов на листе 1;
-  - Условная координационная ось.

ПРИМЕЧАНИЕ:

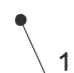

1. Условия устройства, переустройства входных групп см. лист 4;
2. Условия размещения дополнительного оборудования см. лист 5;

10 СОГЛАСОВАНО
 1^й заместитель начальника ДГА
 г. Перми - главный архитектор
Гришин Д.Ю. Лаптев
 « 27 06 20 24 »

						1050-22-ОФ					
						Колерный паспорт объекта капитального строительства по ул. Уинской, 70а Мотовилихинского района г. Перми					
Изм.	Кол. уч.	Лист	№ док.	Подп.	Дата	Здание плавательного бассейна в жилом районе Ива-1 в Мотовилихинском районе г. Перми		Стадия	Лист	Листов	
						ГАП	Муртазин	<i>Муртазин</i>	05.24	П	6
						Рук. группы	Якимов	<i>Якимов</i>	05.24		
						Гл. Архитек.	Муртазин	<i>Муртазин</i>	05.24	ООО «ПЕРМОБЛОПРОЕКТ»	
						ГИП	Васенина	<i>Васенина</i>	05.24		
						Н. контроль	Якимов	<i>Якимов</i>	05.24		
						Фасад в осях А-Р					



Условные обозначения

-  - Выноска и номер позиции согласно Ведомости отделки фасадов на листе 1;
-  - Условная координационная ось.

ПРИМЕЧАНИЕ:

1. Условия устройства, переустройства входных групп см. лист 4;
2. Условия размещения дополнительного оборудования см. лист 5;

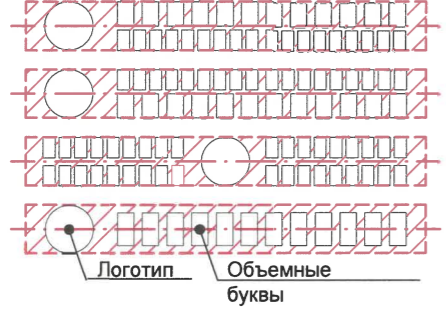
Уд. **СОГЛАСОВАНО**
 1^й заместитель начальника ДГА
 г. Пермь - главный архитектор
Ляпин Д.Ю.
 « 17 » 06 20 24

						1050-22-ОФ			
						Колерный паспорт объекта капитального строительства по ул. Уинской, 70а Мотовилихинского района г. Перми			
Изм.	Кол. уч.	Лист	№ док.	Подп.	Дата	Здание плавательного бассейна в жилом районе Ива-1 в Мотовилихинском районе г. Перми	Стадия	Лист	Листов
ГАП		Муртазин		<i>Муртазин</i>	05.24			П	7
Рук. группы		Якимов		<i>Якимов</i>	05.24				
Гл. Архитек.		Муртазин		<i>Муртазин</i>	05.24	Фасад в осях P-A	ООО «ПЕРМОБЛОПРОЕКТ»		
ГИП		Васенина		<i>Васенина</i>	05.24				
Н. контроль		Якимов		<i>Якимов</i>	05.24				



Условные обозначения

Схемы компоновки объемных букв и/или логотипов, относительно оси и места размещения средств размещения информации, рекламных конструкций



Узел крепления средств размещения информации, рекламных конструкций

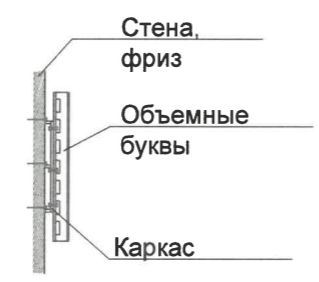
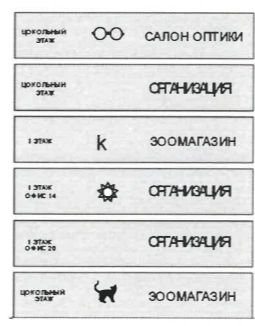


Схема модульных табличек



- Выноска и номер позиции согласно Ведомости средств размещения информации, рекламных конструкций;
- Ось размещения средств размещения информации, рекламных конструкций;
- Место допустимого размещения средств размещения информации, рекламных конструкций;
- Условная координационная ось.

Ведомость средств размещения информации, рекламных конструкций





ПОЗ.	Тип объекта, материал, способы крепления	Цвет (с указанием RAL)	Наличие подсветки
1	Указатель с наименованием улицы и номером дома (здания) (пункт 11.4.2. решения Пермской городской Думы от 15.12.2020 № 277). Металл, пластик, оргстекло.	Фирменные цвета	Возможна внутренняя подсветка
2	Объемные буквы и/или логотипы, размещенные на металлических направляющих без подложки в цвет фасада на стене здания. Оргстекло, металл, пластик.	Фирменные цвета	Внутренняя или контурная подсветка
3	Информационная табличка (режимник) одиночная, размерами не более 0,5 x 0,7 м (ДхВ) или модульная. Металл, пластик, оргстекло, пленки.	Фирменные цвета	Без подсветки

Управление архитектуры и городского дизайна
ДГА администрации г.Перми
СООТВЕТСТВУЕТ АРХИТЕКТУРНОМУ
ОБЛИКУ ГОРОДА ПЕРМИ
«17» 06 2024
Бресанов С.В. Подпись *[Signature]*

						1050-22-ОФ				
						Колерный паспорт объекта капитального строительства по ул. Уинской, 70а Мотовилихинского района г. Перми				
Изм.	Кол. уч.	Лист	№ док.	Подп.	Дата	Здание плавательного бассейна в жилом районе Ива-1 в Мотовилихинском районе г. Перми	Стадия	Лист	Листов	
							П	8		
ГАП		Муртазин		<i>[Signature]</i>	05.24		Размещение средств размещения информации, рекламных конструкций	ООО «ПЕРМОБЛОПРОЕКТ»		
Рук. группы		Якимов		<i>[Signature]</i>	05.24					
Гл. Архитек.		Муртазин		<i>[Signature]</i>	05.24					
ГИП		Васенина		<i>[Signature]</i>	05.24					
Н. контроль		Якимов		<i>[Signature]</i>	05.24					



Условные обозначения

-  1 - Выноска и номер позиции согласно Ведомости средств размещения информации, рекламных конструкций;
-  - Ось размещения средств размещения информации, рекламных конструкций;
-  - Место допустимого размещения средств размещения информации, рекламных конструкций;
-  - Условная координационная ось.

Условия размещения средств размещения информации, рекламных конструкций.

1. Места размещения информации располагаются относительно условной прямой линии – единой горизонтальной оси. Местоположение оси на фасаде определяется как половина расстояния между верхним и нижним архитектурным элементом (окна, наличники, карниз, фриз и др.), выделяющимся (западающим, выступающим) из плоскости стены.
2. Размещение вывесок и рекламных конструкций должно осуществляться в границах места допустимого размещения средств размещения информации, рекламных конструкций, установленных данным колерным паспортом объекта капитального строительства.
3. Размещение вывесок по отношению друг к другу, их конфигурация, наполненность информацией должны соответствовать Стандартным требованиям к вывескам, их размещению и эксплуатации (далее - Стандартные требования), утвержденным Решением Пермской городской Думы от 15.12.2020 №277.
4. В случае, если планируемые к размещению вывески не соответствуют Стандартным требованиям и действующему колерному паспорту, требуется внесение изменений в колерный паспорт путем разработки нового колерного паспорта.
5. Максимальный размер информационных табличек – 0,5 м x 0,7 м (пункт 2.13 Стандартных требований).
6. Узел крепления каждого типа объекта информации разрабатывается отдельным рабочим проектом.
7. В случае размещения рекламной конструкции на фасаде здания, строения, сооружения, такая конструкция должна быть отражена в составе нового колерного паспорта, а ее размещение должно осуществляться в соответствии с действующим порядком установки эксплуатации рекламных конструкций на территории города Перми, утвержденным решением Пермской городской Думы от 27.01.2009 № 11, с последующим получением на установку и эксплуатацию рекламной конструкции в установленном порядке.
8. В случае возникновения спорных ситуаций с другими организациями в отношении мест размещения вывесок, расположенных не в границах занимаемого помещения, регулирование конфликта и окончательное решение по размещению вывесок той или иной претендующей организации принимает владелец данного объекта.

И.о. Управление архитектуры и городского дизайна
ДГА администрации г.Перми
**СООТВЕТСТВУЕТ АРХИТЕКТУРНОМУ
ОБЛИКУ ГОРОДА ПЕРМИ**
«17» 06 2024
Бригадир С.В. Подпись *С.В. Бригадир*

						1050-22-ОФ			
						Колерный паспорт объекта капитального строительства по ул. Уинской, 70а Мотовилихинского района г. Перми			
Изм.	Кол. уч.	Лист	№ док.	Подп.	Дата	Здание плавательного бассейна в жилом районе Ива-1 в Мотовилихинском районе г. Перми	Стадия	Лист	Листов
ГАП		Муртазин		<i>Муртазин</i>	05.24		П	9	
		Рук. группы		Якимов	05.24	Размещение средств размещения информации, рекламных конструкций	ООО «ПЕРМОБЛОПРОЕКТ»		
		Гл. Архитек.		Муртазин	05.24				
		ГИП		Васенина	05.24				
		Н. контроль		Якимов	05.24				

Позиция согласно ведомости отделки фасадов	Координаты цвета в RAL CLASSIC 7040	C:	20	
		M:	5	
		Y:	10	
		K:	40	
		R:	157	
		G:	163	
5, 9		B:	166	

Позиция согласно ведомости отделки фасадов	Координаты цвета в RAL CLASSIC 7024	C:	80	
		M:	60	
		Y:	50	
		K:	40	
		R:	71	
		G:	74	
1, 10		B:	80	

Позиция согласно ведомости отделки фасадов	Координаты цвета в RAL CLASSIC 7012	C:	20	
		M:	0	
		Y:	10	
		K:	80	
		R:	89	
		G:	97	
7, 8, 12, 13, 14		B:	99	

Позиция согласно ведомости отделки фасадов	Координаты цвета в RAL CLASSIC 9003	C:	0	
		M:	0	
		Y:	0	
		K:	0	
		R:	244	
		G:	248	
4, 6		B:	244	

Ц.Ф. СОГЛАСОВАНО
 1^й заместитель начальника ДГА
 г. Перми - главный архитектор
Муртазин Д.Ю.
 « 17 » 06 2024

ПРИМЕЧАНИЕ: Цвета в стандарте RAL и цветовой палитре CMYK, RGB приведены с сайта <https://colorscheme.ru/> (каталог цветов RAL CLASSIC, RAL DESIGN).

						1050-22-ОФ				
						Колерный паспорт объекта капитального строительства по ул. Уинской, 70а Мотовилихинского района г. Перми				
Изм.	Кол. уч.	Лист	№ док.	Подп.	Дата	Здание плавательного бассейна в жилом районе Ива-1 в Мотовилихинском районе г. Перми	Стадия	Лист	Листов	
ГАП		Муртазин		<i>Муртазин</i>	05.24		Эталон колеров	П	10	
Рук. группы		Якимов		<i>Якимов</i>	05.24					
Гл. Архитек.		Муртазин		<i>Муртазин</i>	05.24					
ГИП		Васенина		<i>Васенина</i>	05.24					
Н. контроль		Якимов		<i>Якимов</i>	05.24	ООО «ПЕРМОБЛОПРОЕКТ»				