



Общество с ограниченной ответственностью
«АРХИТЕКТУРНАЯ МАСТЕРСКАЯ «ГОРОД»

№ 059-22-01-26-2133 от 28.05.2024г

Заказчик: ООО «Хэратс Пермь»

ПАСПОРТ ВНЕШНЕГО ОБЛИКА ОБЪЕКТА КАПИТАЛЬНОГО СТРОИТЕЛЬСТВА (КОЛЕРНЫЙ ПАСПОРТ)

АДРЕС ОБЪЕКТА: г. Пермь, административный район Ленинский,
улица Пермская, здание (строение) № 37

025-05-2024-ОФ

ПЕРМЬ, 2024 г.

Ведомость чертежей

ЛИСТ	НАИМЕНОВАНИЕ	ПРИМЕЧАНИЯ
1-2	Общие данные	
3-4	Существующее состояние фасадов	
5	Главный фасад	
6	Боковые фасады	
7	Дворовой фасад	
8-9	Размещение средств размещения информации, рекламных конструкций	
10	Эталоны колеров	

Ведомость отделки фасадов

ПОЗ.	ЭЛЕМЕНТ ФАСАДА	ЭТАЛОН ЦВЕТА	ОБОЗНАЧ.	ВИД ОТДЕЛКИ	ПРИМ.
1	Цоколь. Обрамления оконных проемов		RAL 7024 RAL 7035	штукатурка с окраской атмосферостойкой краской	
2	Поле стен		RAL 7036 RAL 7035 RAL 030 70 20	штукатурка с окраской атмосферостойкой краской	
3	Карниз венчающий, тяги, обрамления оконных проемов, сандрики, ниши подоконные, пилястры. Вентшахты		RAL 7024 RAL 7035 RAL 9010	штукатурка с окраской атмосферостойкой краской	
4	Карниз междуэтажный		RAL 7037	штукатурка с окраской атмосферостойкой краской	
5	Оконные блоки. Мандсардные окна		RAL 7024 RAL 9010	алюминиевые и металлопластиковые профильные системы	
6	Дверные блоки, тип 1		RAL 7036 RAL 7035	алюминиевые профильные системы	
7	Дверные блоки, тип 2. Ограждение крыши. Каркасы козырьков		RAL 7024 RAL 7035	металл с окраской атмосферостойкой краской	
8	Кровля здания. Элементы кровли. Кровля козырьков, тип 1		RAL 7005	металлочерепица, листовая сталь, пластик	
9	Кровля козырьков, тип 2		--	оцинкованная сталь с бесцветным полимерным покрытием	
10	Водосточные трубы. Оконные отливы		RAL 7024 RAL 9010	оцинкованная сталь с полимерным покрытием	
11	Кровля козырьков, тип 3		--	стекло триплекс	
12	Кровля козырьков, тип 4		--	монолитный поликарбонат	
13	Входные площадки, тип 1		графитовый	плитка из природного или искусственного камня	
14	Входные площадки, тип 2		--	бетон или бетонная плитка	
15	Ламели декоративные		RAL 7036	деревянные рейки с покраской атмосферостойкой краской	
16	Козырек		RAL 7024 NCS S 5502-R	АКП, лепной фасадный декор (пенополистирол)	

Пояснительная записка

Объект капитального строительства: 2-3-этажное здание административного назначения (офисный центр) по адресу: г. Пермь, Ленинский район, ул. Пермская, 37.

Год постройки и ввода в эксплуатацию: 2004 г.

Тип здания: кирпичное, индивидуальный проект.

Здание в плане: прямоугольное.

Наружные стены: кирпичные, оштукатуренные.

Крыша: скатная вальмовая.

Ранее разработанные колерные паспорта: от 02.08.2019 № 059-22-01-26-4799, от 29.09.2023 № 059-22-01-26-2596.

Настоящим колерным паспортом: вносятся изменения в ранее разработанный колерный паспорт в части входной группы проектируемого кафе «HARATS PUB», цветового решения элементов главного фасада (окон и дверей), а также уточнения мест размещения средств размещения информации, рекламных конструкций.

Нахождение в границах зон объектов культурного наследия:

Здание расположено в границах территории объекта культурного наследия (достопримечательного места) ДМ-07 «Губернский центр», установленной согласно Приказу Инспекции по охране объектов культурного наследия Пермского края от 27.08.2019 № СЭД-55-001-06-272 «О включении выявленного объекта культурного наследия - достопримечательного места «Губернский центр» в единый государственный реестр объектов культурного наследия (памятников истории и культуры) народов Российской Федерации».

Здание объектом культурного наследия не является.

Прочее:

Цветовое решение и применяемые материалы обеспечивают комплексное решение всех элементов фасадов, единство архитектурного облика здания. Средства размещения информации, рекламные конструкции не нарушат архитектурный облик здания.

Раздел «Архитектурно-художественная подсветка» настоящим колерным паспортом не разрабатывается. Освещение фасада осуществляется за счет свечения окон и вывесок.

Предметом согласования данного колерного паспорта являются: принятые цветовые решения элементов фасада, применяемые материалы отделки существующего объекта недвижимости, а также определение возможных видов и типов размещения средств размещения информации, рекламных конструкций на нем. Средства размещения информации, рекламные конструкции, не соответствующие типу и местам возможного размещения средств размещения информации, установленным настоящим колерным паспортом, а также Стандартным требованиям к вывескам, их размещению и эксплуатации, утвержденным Решением Пермской городской Думы от 15.12.2020 №277, подлежат демонтажу.

В соответствии с Градостроительным кодексом Российской Федерации, решением Пермской городской Думы от 15 декабря 2020 г. № 277 «Об утверждении Правил благоустройства территории города Перми» и постановлением администрации города Перми от 22 февраля 2017 г. № 130 «Об утверждении формы и Порядка согласования паспорта внешнего облика объекта капитального строительства (колерного паспорта)» колерные паспорта не являются разрешительной документацией на строительство, реконструкцию объекта капитального строительства; не являются правовым основанием на устройство пристроек, навесов, козырьков и других архитектурных элементов.

СОГЛАСОВАНО
 за заместителя начальника ДГА
 г. Пермь - главный архитектор
 «19» июня 2024 г.

В соответствии с положениями части 4 Гражданского кодекса Российской Федерации настоящий колерный паспорт является результатом интеллектуальной деятельности и охраняется законом об авторском праве. Исключительное право авторства принадлежит ООО «Архитектурная мастерская «ГОРОД». Использование настоящего колерного паспорта любыми способами, если такое использование осуществляется без согласия ООО «Архитектурная мастерская «ГОРОД», является незаконным и влечет ответственность, установленную статьей 1252 Гражданского кодекса Российской Федерации и другими законами Российской Федерации.

						025-05-2024-ОФ			
						Колерный паспорт объекта капитального строительства по ул. Пермская, 37 Ленинского района г. Перми			
Изм.	Кол.уч.	Лист	Недок.	Подпись	Дата	Здание административного назначения	Стадия	Лист	Листов
Разраб.		Хозяинова			05.24		П	1	10
						Общие данные (начало)			
Н.контроль		Хозяинова			05.24	ООО «Архитектурная мастерская «ГОРОД», г.Пермь			

**Инструкция о порядке производства работ,
связанных с окраской фасадов и всех наружных частей
зданий, сооружений, строений, расположенных
на территории города Перми**

- Окраска (отделка) фасадов и всех наружных частей зданий, сооружений, строений, расположенных на территории города Перми, может производиться лишь на основании паспорта внешнего облика объекта капитального строительства (колерного паспорта), согласованного с департаментом градостроительства и архитектуры администрации г. Перми (далее – ДГА).
- До начала процесса окраски (отделки) здания или какого-либо сооружения должны быть произведены работы по капитальному ремонту всех без исключения его наружных частей, подлежащих окраске.
- До начала ремонта зданий, имеющих газосветовую рекламу, сообщить рекламораспространителю о предстоящих работах на фасаде здания с целью сохранения вывесок либо их демонтажа.
- Полуразрушенные и разрушенные архитектурные художественно-скульптурные элементы фасада: карнизы, фризy, колонны, пилястры, сандрики, кронштейны, обрамления проемов, различные лепные украшения, барельефы, мозаика, художественная роспись и т. п. подлежат обязательному восстановлению в своем первоначальном виде. Категорически запрещается производить окраску здания без предварительного восстановления указанных элементов декора фасада.
- Металлические поверхности отдельных элементов фасада: чугунные решетки, ограждения балконов и лестниц, элементы входных групп, двери, кронштейны и прочие архитектурно-художественные элементы фасада перед окраской очищаются от грязи, ржавчины, старой краски и покрываются вновь атмосферостойкой краской для металлических поверхностей.
- В соответствии с выданными образцами цвета (колерами) на окраску (отделку) здания организация, производящая ремонт здания, составляет пробные образцы цвета, которые наносятся на подготовленную для покраски поверхность стены в уровне 1-го этажа здания (не выше 1,5 метров от земли).
- Проверку и согласование пробного образца цвета (выкрас колера) производит уполномоченный представитель ДГА. Без указанных проверки и согласования производить окраску (отделку) фасадов здания категорически запрещается.
- Домоуправления, организации и учреждения, производящие окраску (отделку) и связанный с нею ремонт фасадов здания, несут ответственность за выполнение настоящей инструкции и могут быть привлечены к административной ответственности за ее нарушение в соответствии со статьей 6.8.2 «Нарушение требований к внешнему виду фасадов зданий, строений, сооружений» Закона Пермского края от 06.04.2015 № 460-ПК «Об административных правонарушениях в Пермском крае».
- По всем вопросам, связанным с производством работ, необходимо обращаться в ДГА по адресу: г. Пермь, ул. Сибирская, 15, каб. 315, тел. 212-76-98.



Ведомость ссылочных и прилагаемых документов

ОБОЗНАЧЕНИЕ	НАИМЕНОВАНИЕ	ПРИМЕЧАНИЕ
	<u>Ссылочные документы</u>	
Постановление администрации г. Перми от 22 февраля 2017 г. № 130	«Об утверждении формы и Порядка согласования паспорта внешнего облика объекта капитального строительства (колерного паспорта)»	
Решение Пермской городской Думы от 15 декабря 2020 г. № 277	«Об утверждении Правил благоустройства территории города Перми»	
Приказ Инспекции по охране объектов культурного наследия Пермского края от 27.08.2019 № СЭД-55-001-06-272	«О включении выявленного объекта культурного наследия - достопримечательного места «Губернский центр» в единый государственный реестр объектов культурного наследия (памятников истории и культуры) народов Российской Федерации»	
№ 059-22-01-26-4799 от 02 августа 2019 г.	«Колерный паспорт здания по ул. пермская, 37 в Ленинском районе г. Перми»	согласован 07 августа 2019 г.
№ 059-22-01-26-2596 от 29 сентября 2023 г.	«Колерный паспорт здания по ул. пермская, 37 в Ленинском районе г. Перми»	согласован 27 октября 2023 г.

Условные обозначения:

- 37 - здание административного назначения по адресу: г. Пермь, Ленинский район, ул. Пермская, 37
- :21 - границы земельного участка 59:01:4410087:21
- красные линии
- Пермская - улично-дорожная сеть

						025-05-2024-ОФ			
						Колерный паспорт объекта капитального строительства по ул. Пермская, 37 Ленинского района г. Перми			
Изм.	Кол.уч.	Лист	Недок.	Подпись	Дата	Здание административного назначения	Стадия	Лист	Листов
Разраб.		Хозяинова		<i>Хозяинова</i>	05.24		П	2	
						Общие данные (окончание)	ООО «Архитектурная мастерская «ГОРОД», г.Пермь		
Н.контроль		Хозяинова		<i>Хозяинова</i>	05.24				



Фотофиксация выполнена в мае 2024 года

						025-05-2024-ОФ			
						Колерный паспорт объекта капитального строительства по ул. Пермская, 37 Ленинского района г. Перми			
Изм.	Кол.уч.	Лист	Недок.	Подпись	Дата	Здание административного назначения	Стадия	Лист	Листов
Разраб.		Хозяинова		<i>Хозяинова</i>	05.24		П	3	
						Существующее состояние фасадов (начало)	ООО «Архитектурная мастерская «ГОРОД», г.Пермь		
Н.контроль		Хозяинова		<i>Хозяинова</i>	05.24				



Фотофиксация выполнена в мае 2024 года

						025-05-2024-ОФ			
						Колерный паспорт объекта капитального строительства по ул. Пермская, 37 Ленинского района г. Перми			
Изм.	Кол.уч.	Лист	Недок.	Подпись	Дата	Здание административного назначения	Стадия	Лист	Листов
Разраб.			Хозяинова	<i>Хозяинова</i>	05.24		П	4	
						Существующее состояние фасадов (окончание)	ООО «Архитектурная мастерская «ГОРОД», г.Пермь		
Н.контроль			Хозяинова	<i>Хозяинова</i>	05.24				



Главный фасад



СОГЛАСОВАНО
 1-й заместитель начальника ДГА
 г. Пермь - главный архитектор
 [Signature]
 19» июня 2024 г.

Условные обозначения

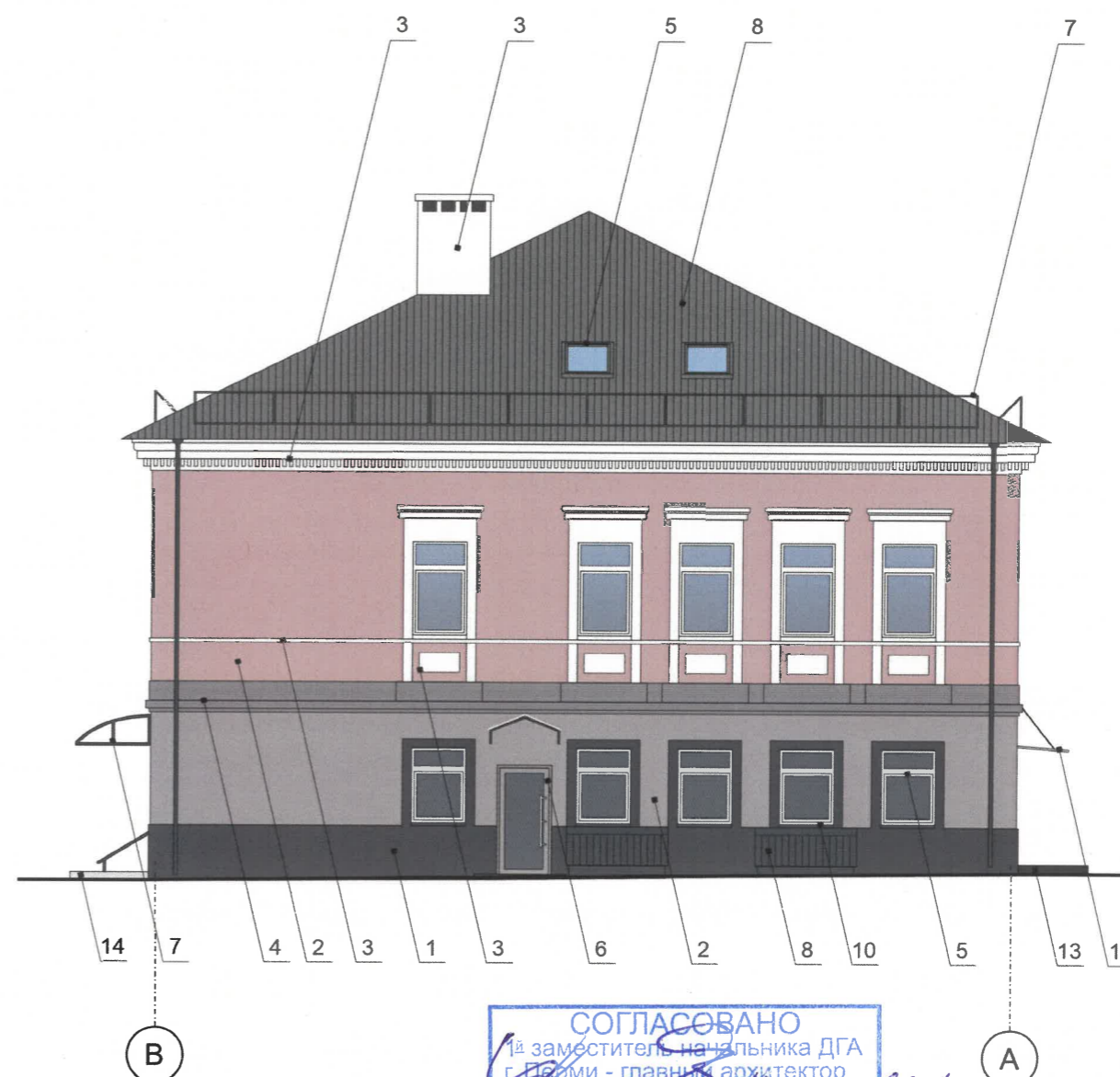
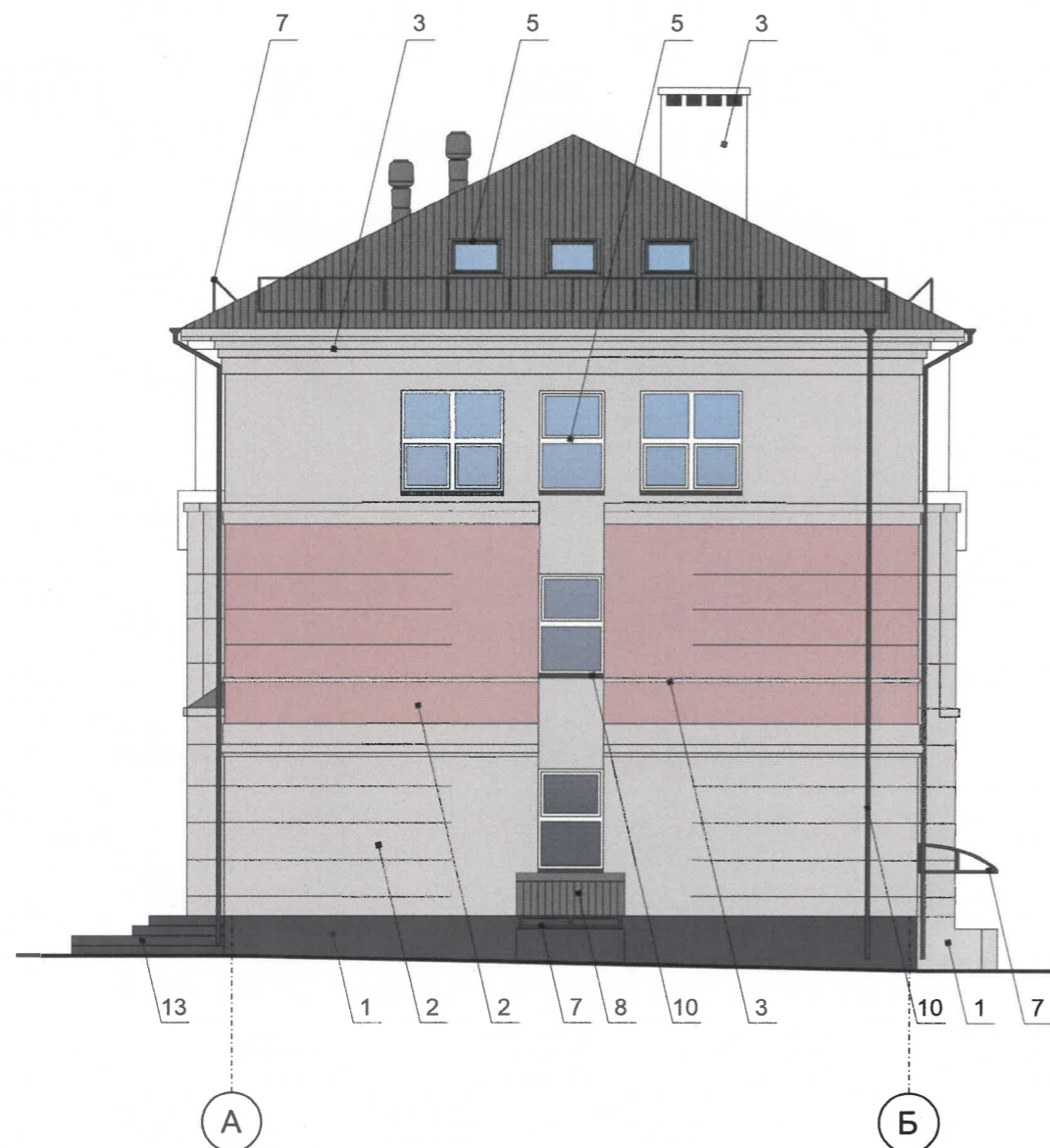
1 - выноска и номер позиции согласно Ведомости отделки фасадов на листе 1

Примечание:

1. В соответствии с Приказом Инспекции по охране объектов культурного наследия Пермского края от 27.08.2019 № СЭД-55-001-06-272 «О включении выявленного объекта культурного наследия - достопримечательного места «Губернский центр» в единый государственный реестр объектов культурного наследия (памятников истории и культуры) народов Российской Федерации» (далее - Приказ) установлен предельно допустимый размер выступа элементов зданий и сооружений из плоскости наружной стены фасада (крыльца, навесы, эркеры, балконы): не более 1,2 м.
2. Согласно данному Приказу запрещается сооружение внешних тамбуров входных групп, размещение на главном и боковых фасадах антенн, наружных блоков вентиляции и кондиционирования, вентиляционных труб, элементов систем газоснабжения и других технологических элементов здания.
3. Размещение указанных технологических элементов на других фасадах здания должно быть обязательно согласовано с Государственной инспекцией по охране объектов культурного наследия Пермского края.

						025-05-2024-ОФ			
						Колерный паспорт объекта капитального строительства по ул. Пермская, 37 Ленинского района г. Пермь			
Изм.	Кол.уч.	Лист	Недок.	Подпись	Дата	Здание административного назначения	Стадия	Лист	Листов
Разраб.		Хозяинова		[Signature]	05.24		П	5	
Н.контроль		Хозяинова		[Signature]	05.24		ООО «Архитектурная мастерская «ГОРОД», г.Пермь		

Боковые фасады



СОГЛАСОВАНО
 1^й заместитель начальника ДГА
 г. Пермь - главный архитектор
М. Карсый С.А.
 « 19 » июня 2024 г.

Условные обозначения

1 - выноска и номер позиции согласно Ведомости отделки фасадов на листе 1

Примечание:

1. Условия устройства дополнительных или переустройства существующих входных групп см. лист 5;
2. Условия размещения дополнительного оборудования на фасадах см. лист 7.

						025-05-2024-ОФ			
						Колерный паспорт объекта капитального строительства по ул. Пермская, 37 Ленинского района г. Пермь			
Изм.	Кол.уч.	Лист	Недок.	Подпись	Дата	Здание административного назначения	Стадия	Лист	Листов
Разраб.				<i>Хозяинова</i>	05.24		П	6	
						Боковые фасады	ООО «Архитектурная мастерская «ГОРОД», г.Пермь		
Н.контроль				<i>Хозяинова</i>	05.24				

Дворовой фасад



3

2

1

Условные обозначения

- выноска и номер позиции согласно Ведомости отделки фасадов на листе 1
- место размещения дополнительного оборудования: наружных блоков систем кондиционирования и вентиляции, вентиляционных коробов

СОГЛАСОВАНО
 № заместитель начальника ДГА
 г.Перми - главный архитектор
С.А. Карамеев
 «19» июня 2024 г.

Примечание:

- Дополнительное оборудование - размещаемые на фасадах здания, строения, сооружения системы технического обеспечения эксплуатации зданий, строений, сооружений (наружные блоки систем кондиционирования и вентиляции, маскирующие ограждения (экраны, решетки), вентиляционные трубопроводы, антенны, видеокamеры наружного наблюдения, электрощиты, кабельные линии, иное подобное оборудование), защитные устройства (решетки, рольставни), почтовые ящики, часы, банкоматы, элементы архитектурно-художественной подсветки, флаштоки и иное оборудование.
- Согласно п. 3.5.4 Приказу Инспекции по охране объектов культурного наследия Пермского края от 23.01.2019 № СЭД-55-01-05-16 «О включении в перечень выявленных объектов культурного наследия достопримечательного места «Губернский центр» антенны, наружные блоки вентиляции и кондиционирования, вентиляционные трубы, элементы системы газоснабжения и другие технологические элементы зданий и сооружений могут размещаться на кровле объектов капитального строительства компактными упорядоченными группами с использованием единой несущей основы, в том числе с устройством ограждения, а также на фасадах, не обращенных к историческим линиям застройки и не примыкающих к ним.
- Рекомендуется наружные системы кондиционирования устанавливать за счет пространства нежилых помещений.

						025-05-2024-ОФ			
						Колерный паспорт объекта капитального строительства по ул. Пермская, 37 Ленинского района г. Перми			
Изм.	Кол.уч.	Лист	№док.	Подпись	Дата	Здание административного назначения	Стадия	Лист	Листов
Разраб.		Хозяинова		<i>Хозяинова</i>	05.24		П	7	
						Дворовой фасад	ООО «Архитектурная мастерская «ГОРОД», г.Пермь		
Н.контроль		Хозяинова		<i>Хозяинова</i>	05.24				

Главный фасад

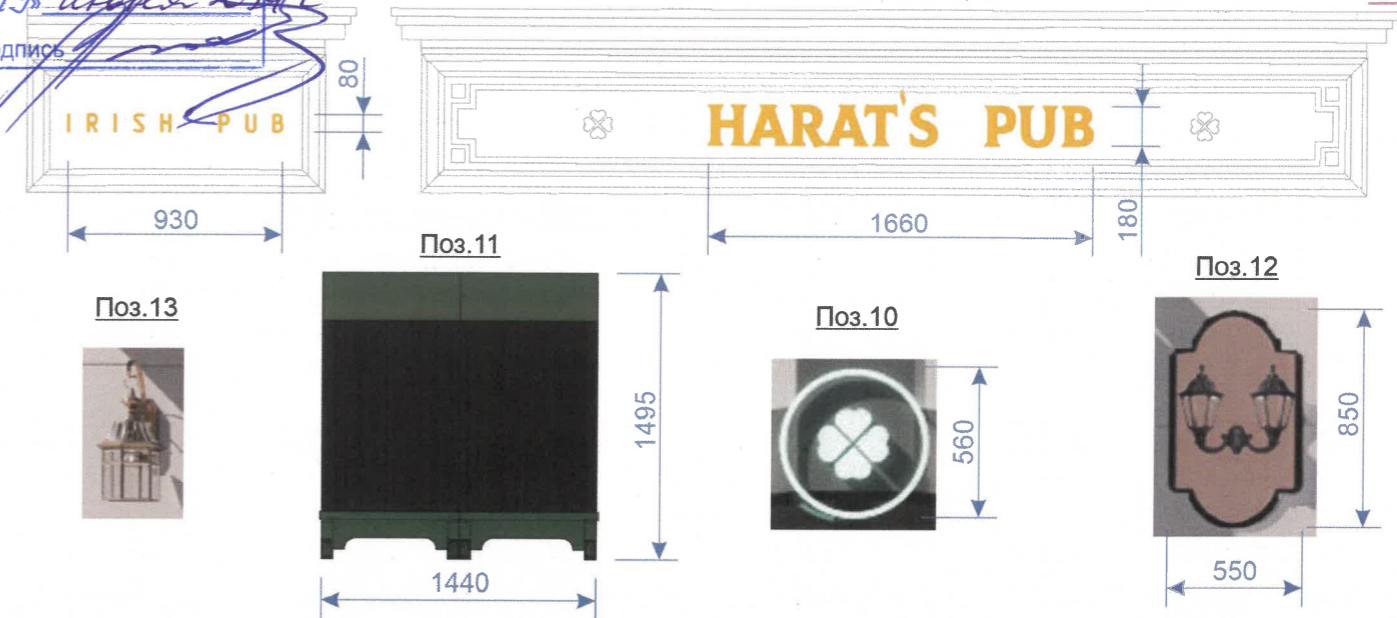


Управление архитектуры и городского дизайна
ДГА администрации г. Перми
СООТВЕТСТВУЕТ АРХИТЕКТУРНОМУ
ОБЛИКУ ГОРОДА ПЕРМИ

«19 июля 2024»
Подпись: [Signature]

Ведомость средств размещения информации, рекламных конструкций

Поз.	Тип объекта, материал, способ крепления	Цвет	Наличие подсветки
1	Вывеска - объемные буквы и/или логотипы без подложки на металлических направляющих в цвет фасада на стене здания. Металл, пластик, пленки	фирменные цвета	внешняя или внутренняя светодиодами
2	Указатель с наименованием улицы и номером дома (здания) (пункт 11.4.2 Решения Пермской городской Думы от 15.12.2020 № 277). Пластик, металл	фон - синий (R-0, G-20, B-120), текст - белый	возможна внутренняя светодиодами
3	Вывеска в виде сплошной панели с внутренней стороны витрин, витражей, оконных блоков (высотой не более половины высоты одного остекления витрины, витража, оконного блока, шириной не более половины ширины одного остекления витрины, витража, оконного блока) путем крепления такой панели подвесами к верхней части проема витрины, витража, оконного блока (например, на тросах) с отступом от остекления не менее чем на 0,15 м. Металл, пластик, пленки	фирменные цвета	возможна внутренняя светодиодами для панно
4	Панель-кронштейн. Металл, пластик, пленки	фирменные цвета	внешняя или внутренняя светодиодами
5	Информационная табличка (режимник). Одиночная (500x700). Оргстекло, пластик, металл, выклейки	фирменные цвета	без подсветки
6	Модульная табличка. Металл, пластик, оргстекло, пленки	фон - RAL 9006. Информация не более 50% от фона либо прозрачная основа	без подсветки
7	Маркиза. Металл, пластик, пленки, ткань	фирменные цвета	без подсветки
8	Декоративная подсветка в виде отдельных лампочек	фирменные цвета	внутренняя светодиодами
9	Вывеска - объемные буквы без подложки без направляющих на фризе козырька. Металл, пластик, пленки	фирменные цвета	внутренняя светодиодами
10	Вывеска - логотип на направляющих в цвет фасада. Оргстекло, пластик, пленки, холодный неон	фирменные цвета	внутренняя светодиодами
11	Меню. МДФ	фирменные цвета	без подсветки
12	Бра на подложке. МДФ, металл, стекло	фирменные цвета	внутренняя светодиодами
13	Бра. Металл, стекло	фирменные цвета	внутренняя светодиодами

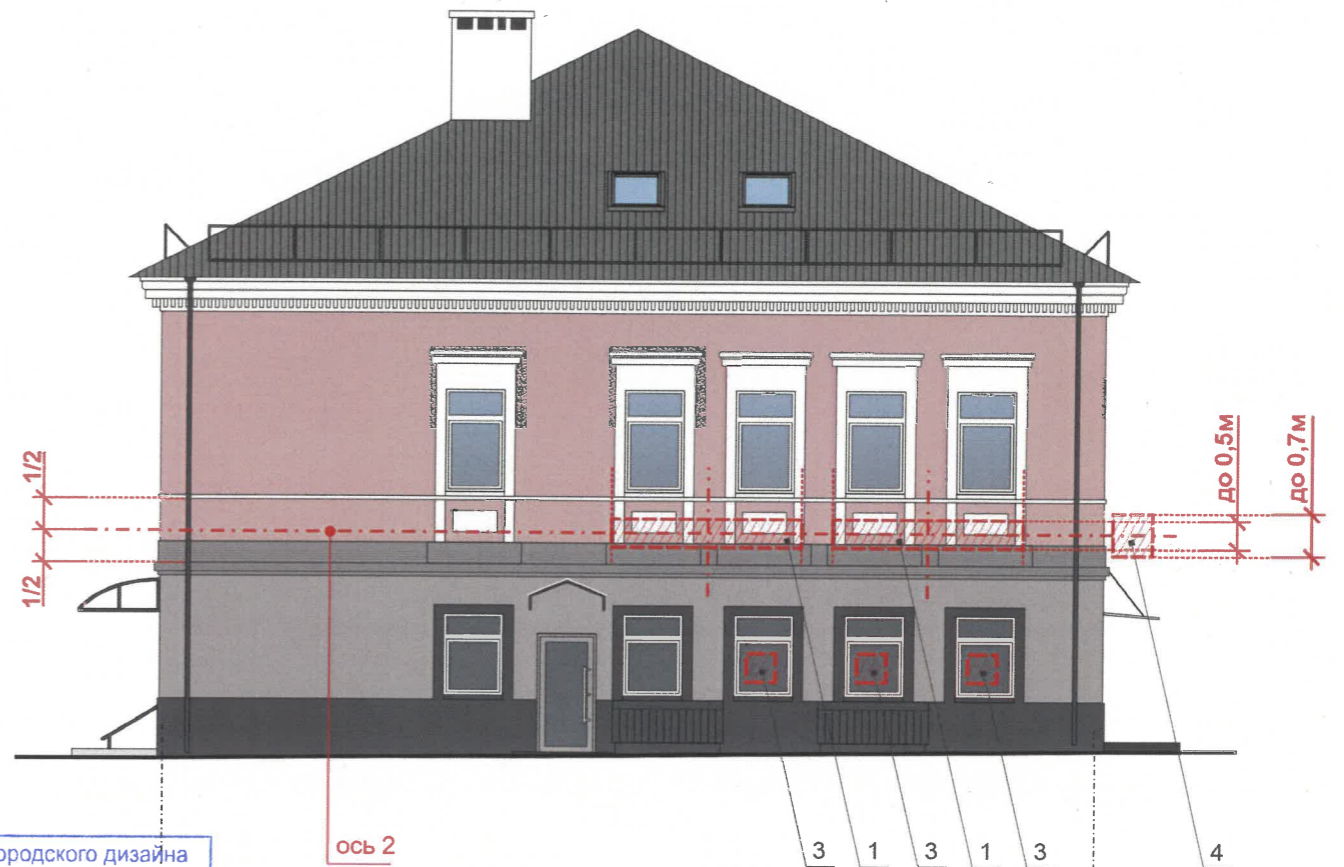
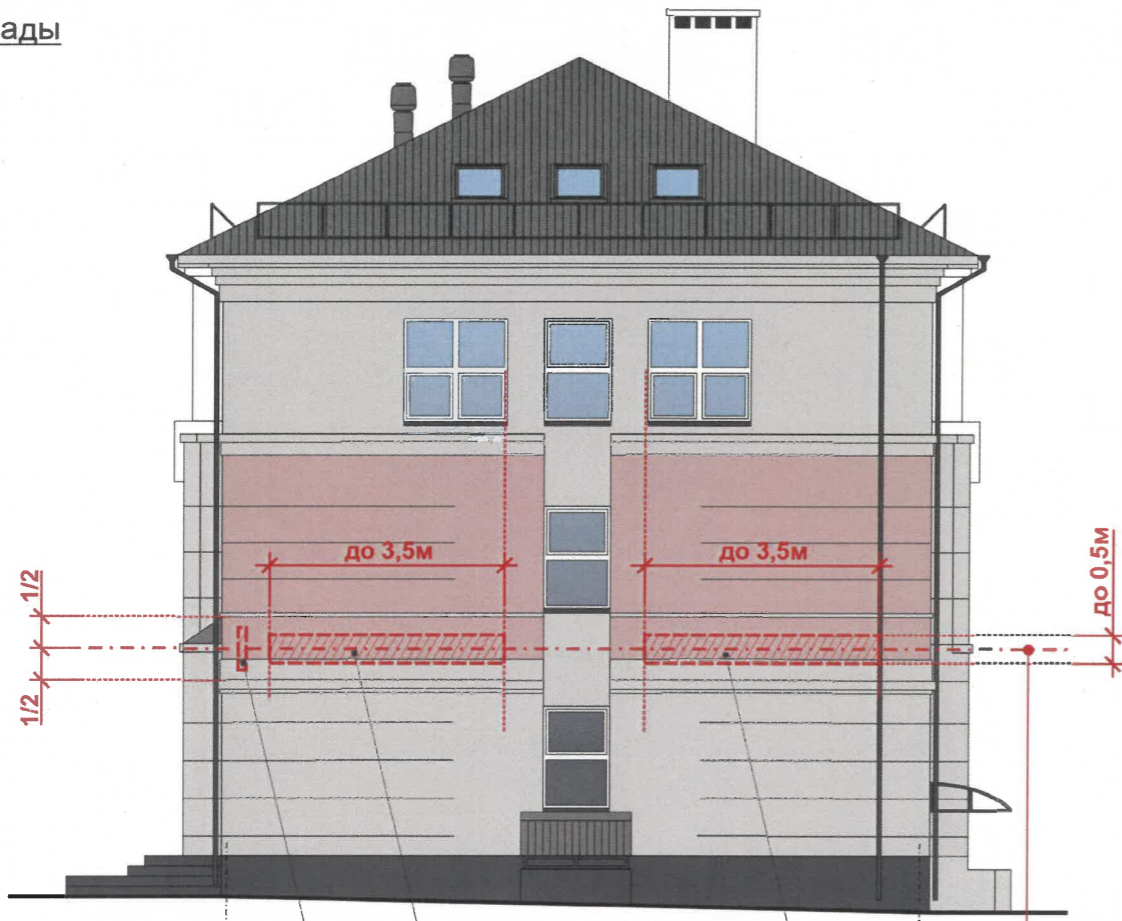


Изм.	Кол.уч.	Лист	№ док.	Подпись	Дата
Разраб.		Хозяинова		[Signature]	05.24
Н.контроль		Хозяинова		[Signature]	05.24

025-05-2024-ОФ		
Колерный паспорт объекта капитального строительства по ул. Пермская, 37 Ленинского района г. Перми		
Изд.	Лист	Листов
П	8	
Размещение средств размещения информации, рекламных конструкций (начало)		ООО «Архитектурная мастерская «ГОРОД», г.Пермь

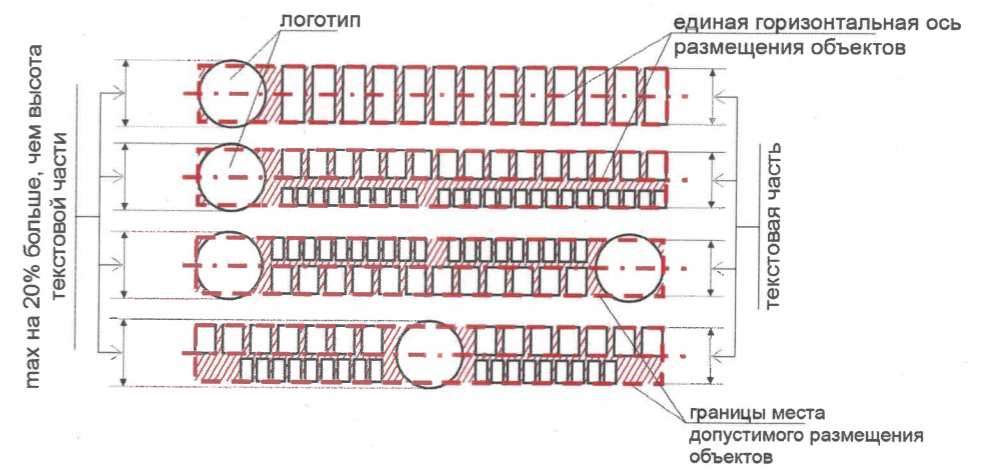
1. Условные обозначения см. лист 9

Боковые фасады



Управление архитектуры и городского дизайна
ДГА администрации г.Перми
ООС 1
СООТВЕТСТВУЕТ АРХИТЕКТУРНОМУ
ОБЛИКУ ГОРОДА ПЕРМИ
«19» июля 2024г.
Подпись

Схемы компоновки объемных букв и/или логотипов, знаков относительно оси и места допустимого размещения



Условные обозначения

- размеры объектов, расстояния
- место допустимого размещения объектов
- единая горизонтальная и/или вертикальная ось размещения объектов
- выноска и номер позиции согласно Ведомости средств размещения информации, рекламных конструкций

Условия размещения средств размещения информации, рекламных конструкций:

1. Согласно Приказу Государственной инспекции по охране объектов культурного наследия Пермского края от 27.08.2019 № СЭД-55-001-06-272 «О включении выявленного объекта культурного наследия - достопримечательного места «Губернский центр» в единый государственный реестр объектов культурного наследия (памятников истории и культуры) народов Российской Федерации» запрещается:
 - размещение рекламных конструкций и вывесок с размером информационного поля, превышающим 1,2 м по короткой стороне или 1,8 метра по длинной стороне, в том числе магистральных щитов, транспарантов-перетяжек, за исключением вывесок в виде отдельных накладных букв без использования подложки, размещаемых на фасадах;
 - размещение на фасадах рекламных конструкций и вывесок, совокупная площадь которых превышает 5% площади фасада;
 - размещение рекламных конструкций и вывесок, перекрывающих архитектурные элементы фасадов зданий.
2. Места размещения информации располагаются относительно условной прямой линии – единой горизонтальной оси. Местоположение оси на фасаде определяется как половина расстояния между верхним и нижним архитектурным элементом (окна, наличники, карниз, фриз и др.), выделяющимся (западающим, выступающим) из плоскости стены.
3. Размещение вывесок и рекламных конструкций должно осуществляться в границах места допустимого размещения средств размещения информации, рекламных конструкций, установленных данным колерным паспортом объектом капитального строительства.
4. Размещение вывесок по отношению друг к другу, их конфигурация, наполненность информацией должны соответствовать Стандартным требованиям к вывескам, их размещению и эксплуатации (далее - Стандартные требования), утвержденным Решением Пермской городской Думы от 15.12.2020 № 277.
5. В случае, если планируемые к размещению вывески не соответствуют типу и местам размещения средства размещения информации, рекламных конструкций колерного паспорта, потребуется внесение изменений в настоящий колерный паспорт.
6. Максимальный размер информационных табличек – 0,5 м x 0,7 м (пункт 2.13 Стандартных требований).
7. Узел крепления каждого типа объекта информации разрабатывается отдельным рабочим проектом.
8. В случае размещения рекламной конструкции на фасаде здания, строения, сооружения, такая конструкция должна быть отражена в составе нового колерного паспорта, а ее размещение должно осуществляться в соответствии с действующим порядком установки эксплуатации рекламных конструкций на территории города Перми, утвержденным решением Пермской городской Думы от 27.01.2009 № 11, с последующим получением на установку и эксплуатацию рекламной конструкции в установленном порядке.
9. В случае возникновения спорных ситуаций с другими организациями в отношении мест размещения вывесок, расположенных не в границах занимаемого помещения, регулирование конфликта и окончательное решение по размещению вывесок той или иной претендующей организации принимает владелец данного объекта.

						025-05-2024-Оф			
						Колерный паспорт объекта капитального строительства по ул. Пермская, 37 Ленинского района г. Перми			
Изм.	Кол.уч.	Лист	№ док.	Подпись	Дата	Здание административного назначения	Стадия	Лист	Листов
Разраб.			Хозяинова		05.24		П	9	
						Размещение средств размещения информации, рекламных конструкций (окончание)			
Н.контроль			Хозяинова		05.24				

Позиция согласно ведомости отделки фасадов	Координаты цвета RAL 9010 (белый)	C:	0 (0)
		M:	0 (0)
		Y:	5 (7)
		K:	0 (0)
		R:	247
		G:	249
3, 5, 10		B:	239

Позиция согласно ведомости отделки фасадов	Координаты цвета RAL DESIGN 030 70 20	C:	13
		M:	38
		Y:	29
		K:	4
		R:	212
		G:	161
2		B:	155

Позиция согласно ведомости отделки фасадов	Координаты цвета RAL 7035 (светло-серый)	C:	5 (20)
		M:	0 (14)
		Y:	5 (14)
		K:	20 (0)
		R:	203
		G:	208
1, 2, 3, 6, 7		B:	204

Позиция согласно ведомости отделки фасадов	Координаты цвета RAL 7024 (графитовый серый)	C:	80 (90)
		M:	60 (60)
		Y:	50 (30)
		K:	40 (60)
		R:	71
		G:	74
1, 3, 5, 7, 10, 16		B:	80

Позиция согласно ведомости отделки фасадов	Координаты цвета RAL 7036 (платиново-серый)	C:	10 (30)
		M:	10 (30)
		Y:	10 (20)
		K:	40 (10)
		R:	154
		G:	150
2, 6, 15		B:	151

Позиция согласно ведомости отделки фасадов	Координаты цвета NCS S 5502-R	C:	0
		M:	5
		Y:	5
		K:	51
		R:	125
		G:	119
16		B:	119

Позиция согласно ведомости отделки фасадов	Координаты цвета RAL 7037 (пыльно-серый)	C:	11
		M:	8
		Y:	8
		K:	46
		R:	124
		G:	127
4		B:	126

Позиция согласно ведомости отделки фасадов	Координаты цвета RAL 7005 (мышино-серый)	C:	30
		M:	10
		Y:	20
		K:	60
		R:	107
		G:	113
8		B:	111

СОГЛАСОВАНО
 1д заместитель начальника ДГА
 г. Пермь - главный архитектор
 Д.А. Сидорова С.А.
 «19» июля 2024 г.

						025-05-2024-ОФ			
						Колерный паспорт объекта капитального строительства по ул. Пермская, 37 Ленинского района г. Пермь			
Изм.	Кол.уч.	Лист	№ док.	Подпись	Дата	Здание административного назначения	Стадия	Лист	Листов
Разраб.		Хозяинова		<i>Хозяинова</i>	05.24		П	10	
						Эталоны колеров	ООО «Архитектурная мастерская «ГОРОД», г.Пермь		
Н.контроль		Хозяинова		<i>Хозяинова</i>	05.24				

Координаты цветов RAL приведены с сайта: <https://colorscheme.ru>. Каталоги цветов: RAL CLASSIC, RAL DESIGN

Координаты цвета NCS приведены с сайта: <https://www.ncscolorguide.com>