

ООО "ПРИОРИТЕТ"

№ 059-22-01-26-2324 от 26.06.2024

Заказчик: ООО "СЗ "Орсо Дом"

**ПАСПОРТ ВНЕШНЕГО ОБЛИКА ОБЪЕКТА КАПИТАЛЬНОГО СТРОИТЕЛЬСТВА
(КОЛЕРНЫЙ ПАСПОРТ)**

АДРЕС ОБЪЕКТА: г.Пермь, административный район Свердловский
ул. Елькина, здание (строение) № 14

шифр: ПР-34-2020-ПОФ

ПЕРМЬ, 2024г.

Ведомость чертежей

Пояснительная записка

ЛИСТ	НАИМЕНОВАНИЕ	ПРИМЕЧАНИЯ
1-2	Общие данные	
3	Существующее состояние фасадов	
4	Главный фасад	
5-6	Боковые фасады	
7-9	Дворовые фасады	
10-15	Размещение средств размещения информации, рекламных конструкций	
16	Эталон колеров	

Ведомость отделки фасадов

ПОЗ.	ЭЛЕМЕНТ ФАСАДА	ЭТАЛОН ЦВЕТА	ОБОЗНАЧ.	ВИД ОТДЕЛКИ	ПРИМ.
1	Основное поле стен, откосы оконных и дверных проемов, ограждение лоджий		RAL 9003, 7035, 6000,7024	Декоративная штукатурка с покраской фасадной краской	
2	Поле стен на уровне 1-2 этажа		-	Вентилируемый фасад из бетонной плитки	Norwich Brick F374-90
3	Цоколь		RAL 7037	Покрытие натуральное каменно-текстурное на водной основе	FIRST NEW MATERIAL T126
4	Переплеты окон		RAL 6000, 7024	Металлопластиковые с двухкамерными стеклопакетами	
5	Отливы		RAL 6000, 7024	Стальные, оцинкованные с полимерным покрытием	
6	Двери, ворота		RAL 7047,6000,7024	Покраска атмосферостойкой краской в заводских условиях	
7	Переплеты дверных проемов, лоджий, балконов		RAL 6000, 7024	Алюминиевый профиль с одинарным остеклением	
8	Жалюзийные решетки, интегрированные в ограждение лоджий и балконов		RAL 6000, 7024	Профили из нержавеющей стали, окрашенные краской по металлу	
9	Торцы и низ плит перекрытий, выходящих на фасад		RAL 9003, 6000,7024	Окраска фасадной краской	
10	Фартук парапета кровли		RAL 7024	Стальные, оцинкованные с полимерным покрытием	
11	Металлические ограждения: входов, парапета кровли, парапета экспл. кровли, балконов, подпорной стенки		RAL 6000, 7016	Профили из нержавеющей стали, окрашенные краской по металлу	
12	Козырьки, декоративные экраны под кондиционеры		RAL 6000, 7024	Профили из нержавеющей стали, окрашенные краской по металлу	
13	Основное поле стен паркинга		RAL 7024	Покраска кремнийорганической краской	
14	Облицовка паркинга, тип 1		RAL 1014	Ламели из алюминиевой композитной панели	Sibalux SA-4100
15	Ступени, входные площадки		-	Бетонная плитка с шероховатой поверхностью	
16	Облицовка паркинга, тип 2		RAL 7024	Фиброцементные плиты	

Объект капитального строительства - Многоквартирный дом, расположенный по адресу: г. Пермь, Свердловский район, ул. Елькина, 14.
 Год постройки и ввода в эксплуатацию: 2024 год;
 В плане здание П-образной конфигурации;
 Проект: индивидуальный;
 Фасад: Вентилируемый фасад из бетонной плитки, декоративная штукатурка ;
 Кровля: многоквартирного дома - плоская неэксплуатируемая, автостоянки - эксплуатируемая.

Нахождение в зоне объектов культурного наследия: объект не расположен в зоне объектов культурного наследия;
Ранее согласованные колерные паспорта: 059-22-01-26-205 от 02.02.2024; 059-22-01-26-965 от 14.05.2024

Настоящим колерным паспортом: вносятся изменения в ранее согласованный колерный паспорт от 14.05.2024 № 059-22-01-26-965 шифр: Е14-2024-ОФ, (согл.16.05.2024) в связи с размещением маскирующих (декоративных) ограждений для наружных блоков систем кондиционирования в цвет фасада у входных групп нежилых помещений на фасаде многоквартирного дома в осях 1-8. Данные изменения не повлекут к нарушению архитектурного облика здания.

Цветовое решение и применяемые материалы обеспечивают комплексное решение всех элементов фасадов, единство архитектурного облика здания. Средства размещения информации, рекламные конструкции не нарушат архитектурный облик здания.

Раздел «Архитектурно-художественная подсветка» настоящим колерным паспортом не разрабатывается. Освещение фасада осуществляется за счет свечения окон и вывесок.

Предметом согласования данного колерного паспорта являются: принятые цветовые решения элементов фасада, применяемые материалы существующего объекта недвижимости, а также определение возможных типов размещения средств размещения информации на нем. Средства размещения информации, рекламные конструкции, не соответствующие типу и местам их возможного размещения, подлежат демонтажу.

В соответствии с Градостроительным кодексом Российской Федерации, решением Пермской городской Думы от 15.12.2020 № 277 «Об утверждении Правил благоустройства территории города Перми» и постановлением администрации города Перми от 22.02.2017 № 130 «Об утверждении формы и Порядка согласования паспорта внешнего облика объекта капитального строительства (колерного паспорта)» колерные паспорта либо их изменения не являются разрешительной документацией на строительство, реконструкцию объекта капитального строительства; не являются правовым основанием на устройство (переустройство, демонтаж) пристроек, навесов, козырьков и других архитектурных элементов объекта капитального строительства.

И.о. **СОГЛАСОВАНО**
 1^й заместитель начальника ДГА
 г. Пермь - главный архитектор
 Д.Ю. Ларин
 «27» 06 2024 г.
 Бресано С.В.

						ПР-34-2020-ПОФ			
						Колерный паспорт объекта капитального строительства по ул. Елькина, 14 Свердловского района г. Перми			
Изм.	Кол. уч.	Лист	№ док.	Подп.	Дата				
Разраб.		Попова Е.Ю.			06.24	Многоквартирный дом с подземной автостоянкой	Стадия	Лист	Листов
							П	1	16
						Общие данные (начало)	ООО «ПРИОРИТЕТ»		

Инструкция о порядке производства работ, связанных с окраской фасадов и всех наружных частей зданий, сооружений, строений, расположенных на территории города Перми

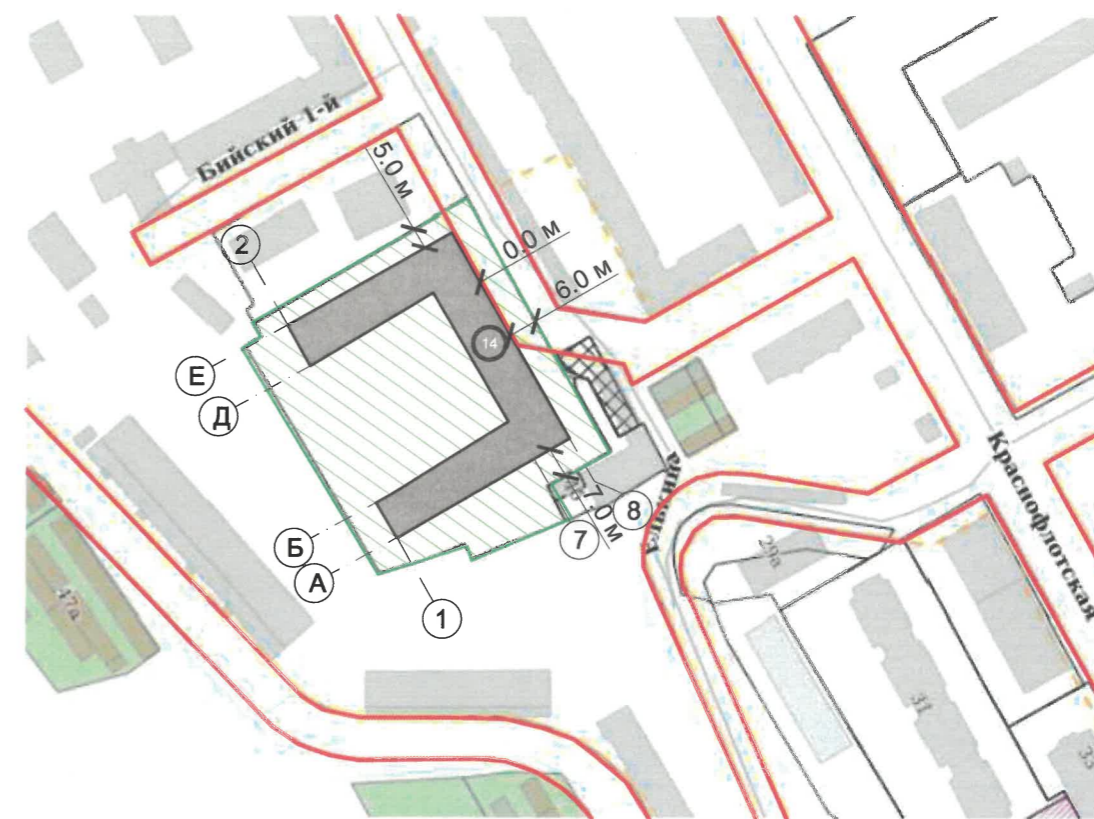
1. Окраска (отделка) фасадов и всех наружных частей зданий, сооружений, строений, расположенных на территории города Перми, может производиться лишь на основании паспорта внешнего облика объекта капитального строительства (колерного паспорта), согласованного с департаментом градостроительства и архитектуры администрации г. Перми (далее - ДГА).
2. До начала процесса окраски (отделки) здания или какого-либо сооружения должны быть произведены работы по капитальному ремонту всех без исключения его наружных частей, подлежащих окраске.
3. До начала ремонта зданий, имеющих газосветовую рекламу, сообщить рекламораспространителю о предстоящих работах на фасаде здания с целью сохранения вывесок либо их демонтажа.
4. Полуразрушенные и разрушенные архитектурные художественно-скульптурные элементы фасада: карнизы, фризы, колонны, пилястры, сандрики, кронштейны, обрамления проемов, различные лепные украшения, барельефы, мозаика, художественная роспись и т.п. подлежат обязательному восстановлению в своем первоначальном виде. Категорически запрещается производить окраску здания без предварительного восстановления указанных элементов декора фасада.
5. Металлические поверхности отдельных элементов фасада: чугунные решетки, ограждения балконов и лестниц, элементы входных групп, двери, кронштейны и прочие архитектурно-художественные элементы фасада перед окраской очищаются от грязи, ржавчины, старой краски и покрываются вновь атмосферостойкой краской для металлических поверхностей.
6. В соответствии с выданными образцами цвета (колерами) на окраску (отделку) здания организация, производящая ремонт здания, составляет пробные образцы цвета, которые наносятся на подготовленную для покраски поверхность стены в уровне 1-го этажа здания (не выше 1,5 метров от земли).
7. Проверку и согласование пробного образца цвета (выкрас колера) производит уполномоченный представитель ДГА. Без указанных проверки и согласования производить окраску (отделку) фасадов здания категорически запрещается.
8. Домоуправления, организации и учреждения, производящие окраску (отделку) и связанный с нею ремонт фасадов здания, несут ответственность за выполнение настоящей инструкции и могут быть привлечены к административной ответственности за ее нарушение в соответствии со статьей 6.8.2 «Нарушение требований к внешнему виду фасадов зданий, строений, сооружений» Закона Пермского края от 06.04.2015 № 460-ПК «Об административных правонарушениях в Пермском крае».
9. По всем вопросам, связанным с производством работ, необходимо обращаться в ДГА по адресу: г. Пермь, ул. Сибирская, 15, каб. 315, тел. 212-76-98.

Ведомость ссылочных и прилагаемых документов






ОБОЗНАЧЕНИЕ	НАИМЕНОВАНИЕ	ПРИМЕЧАНИЕ
	Ссылочные документы	
Решение Пермской городской Думы от 15.12.2020 №277	«Об утверждении Правил благоустройства территории города Перми»	
Постановление администрации города Перми от 22.02.2017 №130	«Об утверждении формы и Порядка согласования паспорта внешнего облика капитального (колерного паспорта)»	
	Ранее согласованные/ действующие колерные паспорта	
№ 059-22-01-26-205 от 02.02.2024	Паспорт внешнего облика объекта капитального строительства (колерный паспорт): г. Пермь, Свердловский район, ул. Елькина, 14 (шифр: ПР-34-2020-ПОФ)	согласован 02.02.2024
№ 059-22-01-26-965 от 14.05.2024	Паспорт внешнего облика объекта капитального строительства (колерный паспорт): г. Пермь, Свердловский район, ул. Елькина, 14 (шифр: Е14-2024-ОФ)	согласован 16.05.2024




Ситуационный план



Условные обозначения

-  - Многоквартирный дом с подземной автостоянкой по адресу: г. Пермь, Свердловский район, ул. Елькина, 14;
-  - Красные линии;
-  - Границы земельного участка с кадастровым номером 59:01:4410230:1174;
-  - Земельный участок с кадастровым номером 59:01:4410230:1174;
-  - Расстояние от здания до границ земельного участка, красных линий;

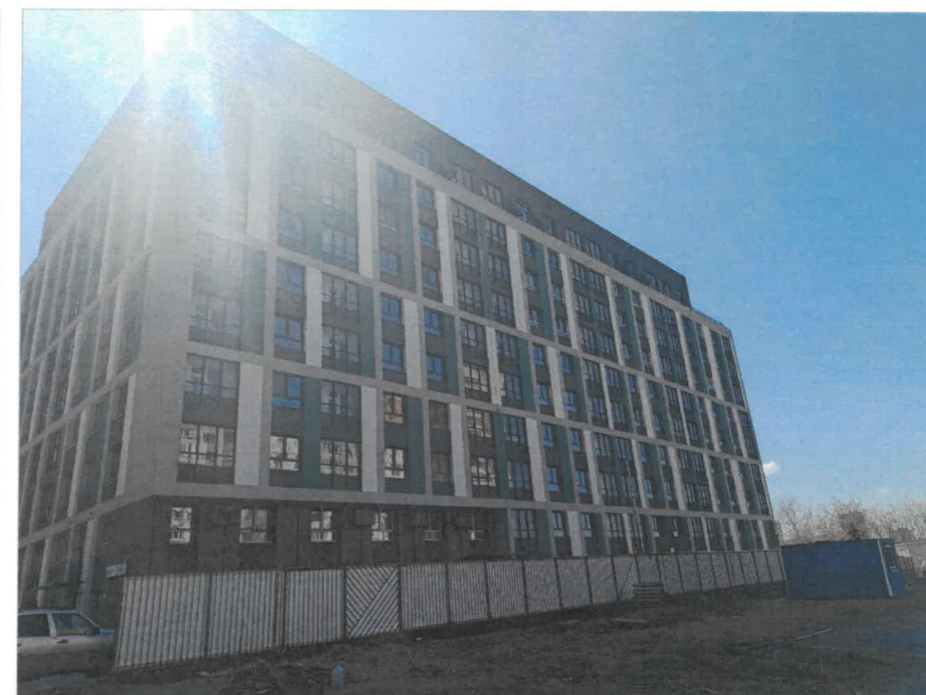
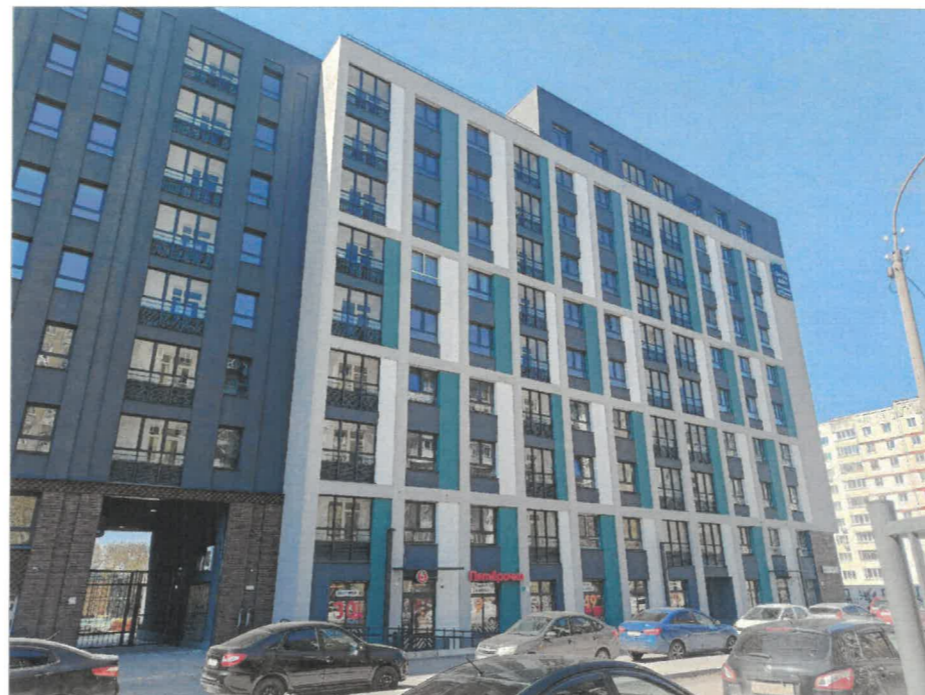
ПРИМЕЧАНИЕ: Границы земельного участка и его номер приведены с сайта <https://pkk.rosreestr.ru/>, красные линии приведены с сайта <https://isogd.gorodperm.ru/>, координационные оси расставлены условно.

Изм.						ПР-34-2020-ПОФ			
Кол. уч.	Лист	№ док.	Подп.	Дата	Колерный паспорт объекта капитального строительства по ул. Елькина, 14 Свердловского района г. Перми				
Разраб.	Попова Е.Ю.			06.24	Многоквартирный дом с подземной автостоянкой	Стадия	Лист	Листов	
						П	2		
Общие данные (продолжение)						ООО «ПРИОРИТЕТ»			

Главный фасад



Боковой фасад



Боковые фасады

Дворовые фасады



ПРИМЕЧАНИЕ: Фотофиксация фасадов сделана 10.06.2024 г.

						ПР-34-2020-ПОФ			
						Колерный паспорт объекта капитального строительства по ул. Елькина, 14 Свердловского района г. Перми			
Изм.	Кол. уч.	Лист	№ док.	Подп.	Дата	Многоквартирный дом с подземной автостоянкой	Стадия	Лист	Листов
Разраб.		Попова Е.Ю.		<i>[Signature]</i>	06.24		П	3	
						Существующее состояние фасадов	ООО «ПРИОРИТЕТ»		



Условия размещения входных групп:

1. В случае, если наружные лестницы при дополнительно устроенных входах в общественные помещения здания выходят за границы предоставленного земельного участка и красные линии квартала, то устройство дополнительных или переустройство существующих входных групп требует получения разрешения в установленном порядке.
2. Требования к входным группам установлены пунктом 11.7 Правил благоустройства территории города Перми, утвержденных Решением Пермской городской Думы от 15.12.2020 № 277.
3. При размещении новой входной группы, изменении входной группы при проведении реконструкции, капитального ремонта здания, строения, сооружения требуется разработка проекта колерного паспорта.
4. Размещение входных групп, расположенных в границах территорий достопримечательных мест на территории города Перми, должно соответствовать требованиям, установленным органом охраны объектов культурного наследия.
5. Требования к входным группам, расположенным в границах территорий общего пользования, за исключением входных групп, расположенных в границах территорий достопримечательных мест:
 - архитектурные элементы входных групп (крыльца, входная площадка, ступени, лестницы, ограждения, парапеты, роллетные системы (рольставни), козырьки, прямки, пандусы или подъемные устройства для маломобильных групп населения) должны быть выполнены параллельно фасаду здания, строения, сооружения на расстоянии не более чем 1,5 м от фасада здания, строения, сооружения и при условии сохранения ширины пешеходной зоны (тротуара) не менее 2 м;
 - размер входной площадки - 1,5 м x 1,85 м;
 - входная группа (прямоук) в подвальное или полуподвальное помещение должна быть выполнена параллельно фасаду здания, строения, сооружения с лестницей на расстоянии не более чем 1,5 м от фасада здания, строения, сооружения. По периметру входной группы (прямоук) устраивается парапет высотой не более 0,5 м, над входной группой (прямоком) устанавливается козырек с водоотводом;
 - на высоте более 0,72 м от уровня земли входная группа должна быть выполнена за счет внутреннего пространства здания, строения, сооружения.
6. Ступени и входная площадка входных групп должны иметь противоскользящее покрытие или полосы.
7. На одном из торцов входной площадки может быть предусмотрен пандус или подъемное устройство для маломобильных групп населения.
8. Наружная кнопка вызывного устройства должна быть размещена в начале заезда на пандус или при входе на подъемное устройство для маломобильных групп населения.
9. Глухие экраны ограждений балконов, лоджий (из профилированного металлического листа, алюминиевых композитных панелей и т.д.) по высоте должны быть не более первоначальной исторической высоты ограждения балкона (лоджии). Нормативную высоту ограждения 1,2 метра следует обеспечивать за счет применения не сплошных элементов ограждения (металлические решетки, перила).
10. Внешние блоки кондиционирования закрываются декоративными экранами в цвет фасада.

СОГЛАСОВАНО
 1^й заместитель начальника ДГА
 г. Перми - главный архитектор
 Д.Ю. Лапкин
 « 27 » 06 2024 г.
 Брасило С.В.

Условные обозначения

- Выноска и номер позиции согласно Ведомости отделки фасадов на листе 1;
- Условная координационная ось.

						ПР-34-2020-ПОФ			
						Колерный паспорт объекта капитального строительства по ул. Елькина, 14 Свердловского района г. Перми			
Изм.	Кол. уч.	Лист	№ док.	Подп.	Дата	Многоквартирный дом с подземной автостоянкой	Стадия	Лист	Листов
Разраб.		Попова Е.Ю.			06.24		П	4	
						Главный фасад	ООО «ПРИОРИТЕТ»		



Условия размещения дополнительного оборудования:

1. Дополнительное оборудование - размещаемые на фасадах здания, строения, сооружения системы технического обеспечения эксплуатации зданий, строений, сооружений (наружные блоки систем кондиционирования и вентиляции, маскирующие ограждения (экраны, решетки), вентиляционные трубопроводы, антенны, видеокамеры наружного наблюдения, электрощиты, кабельные линии, иное подобное оборудование), защитные устройства (решетки, рольставни), почтовые ящики, часы, банкоматы, элементы архитектурно-художественной подсветки, флажки и иное оборудование.
2. Размещение дополнительного оборудования, дополнительных элементов и устройств на фасадах объектов капитального строительства рекомендуется при соблюдении следующих условий:
 - соответствие размещения дополнительного оборудования архитектурному решению фасадов, предусмотренному проектной документацией, в соответствии с которой осуществлено строительство (реконструкция) Объекта, с привязкой к единой (вертикальной, горизонтальной) системе осей фасадов;
 - единая горизонтальная ось - условная прямая линия. Определяется как половина расстояния между верхним и нижним архитектурным элементом (окна, наличники, карниз, фриз и другие), выделяющимся (западающим, выступающим) из плоскости стены;
 - единая вертикальная ось - условная прямая линия. Определяется как половина расстояния между границами одного архитектурного элемента (окна, двери, колонны) либо между двумя архитектурными элементами (окна, двери, колонны);
 - комплексное решение размещения оборудования - единое архитектурное и цветоевое решение (в том числе размер, форма, материал);
 - размещение дополнительного оборудования на архитектурных деталях, элементах декора, поверхностях с ценной архитектурной отделкой, а также крепление, ведущее к повреждению архитектурных поверхностей, не допускаются.
3. Размещение дополнительного оборудования не должно нарушать законные интересы собственников жилых помещений в непосредственной близости с оборудованием.
4. Рекомендуется наружные системы кондиционирования устанавливать: у жилых помещений - за счет внутреннего пространства балкона/лоджии, у нежилых – за счет пространства помещений.
5. В соответствии со статьей 36 Жилищного кодекса Российской Федерации собственникам помещений в многоквартирном доме решение о возможности или невозможности размещения наружных блоков кондиционеров на фасадах многоквартирного дома может быть принято на общем собрании собственников помещений данного многоквартирного дома.
6. В случае принятия положительного решения о размещении наружных блоков кондиционеров на фасадах многоквартирного дома рекомендуется внешние блоки кондиционирования закрывать маскирующими ограждениями (экраны, решетки) в цвет фасада.

Условные обозначения

- 1 - Выноска и номер позиции согласно Ведомости отделки фасадов на листе 1;
- 1 - Условная координационная ось

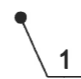
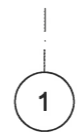
СОГЛАСОВАНО
 1й заместитель начальника ДГА
 г. Пермь - главный архитектор
 Д.Ю. Лапкин
 « 27 » 06 2024 г.

						ПР-34-2020-ПОФ			
						Колерный паспорт объекта капитального строительства по ул. Елькина, 14 Свердловского района г. Перми			
Изм.	Кол. уч.	Лист	№ док.	Подп.	Дата	Многоквартирный дом с подземной автостоянкой	Стадия	Лист	Листов
Разраб.		Попова Е.Ю.			06.24		П	5	
						Боковой фасад по оси Е	ООО «ПРИОРИТЕТ»		



У.Ф.
СОГЛАСОВАНО
 1^й заместитель начальника ДГА
 г. Перми - главный архитектор
Лариса С.В.
 « 27 » 06 20 24 г.

Условные обозначения

-  - Выноска и номер позиции согласно Ведомости отделки фасадов на листе 1;
-  - Условная координационная ось.

ПРИМЕЧАНИЕ:


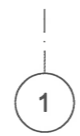
1. Условия размещения входных групп см. лист 4;
2. Условия размещения дополнительного оборудования см. лист 5;

						ПР-34-2020-ПОФ			
						Колерный паспорт объекта капитального строительства по ул. Елькина, 14 Свердловского района г. Перми			
Изм.	Кол. уч.	Лист	№ док.	Подп.	Дата	Многоквартирный дом с подземной автостоянкой	Стадия	Лист	Листов
Разраб.		Попова Е.Ю.		<i>ЕЮ</i>	06.24		П	6	
						Боковой фасад по оси А	ООО «ПРИОРИТЕТ»		



И.о. **СОГЛАСОВАНО**
 1^й заместитель начальника ДГА
 г. Перми - главный архитектор
Д.Ю. Лапышев Д.Ю. Лапышев
 27.06.2024 г.

Условные обозначения

-  - Выноска и номер позиции согласно Ведомости отделки фасадов на листе 1;
-  - Условная координационная ось.



ПРИМЕЧАНИЕ:
 1. Условия размещения входных групп см. лист 4;
 2. Условия размещения дополнительного оборудования см. лист 5;

						ПР-34-2020-ПОФ			
						Колерный паспорт объекта капитального строительства по ул. Елькина, 14 Свердловского района г. Перми			
Изм.	Кол. уч.	Лист	№ док.	Подп.	Дата	Многоквартирный дом с подземной автостоянкой	Стадия	Лист	Листов
Разраб.				<i>Е.Ю.</i>	06.24		П	7	
						Дворовой фасад	ООО «ПРИОРИТЕТ»		



№ **СОГЛАСОВАНО**
 1^й заместитель начальника ДГА
 г. Пермь - главный архитектор
Д.Ю. Лапкин
 « 27 06 20 24 » г. *Вресало С.В.*

Условные обозначения

-  - Выноска и номер позиции согласно Ведомости отделки фасадов на листе 1;
-  - Условная координационная ось.

ПРИМЕЧАНИЕ:
 1. Условия размещения входных групп см. лист 4;
 2. Условия размещения дополнительного оборудования см. лист 5;

						ПР-34-2020-ПОФ			
						Колерный паспорт объекта капитального строительства по ул. Елькина, 14 Свердловского района г. Пермь			
Изм.	Кол. уч.	Лист	№ док.	Подп.	Дата	Многоквартирный дом с подземной автостоянкой	Стадия	Лист	Листов
Разраб.		Попова Е.Ю.		<i>Е.Ю.</i>	06.24		П	8	
						Дворовой фасад по оси Б	ООО «ПРИОРИТЕТ»		



И.Р. СОГЛАСОВАНО
 1^й заместитель начальника ДГА
 г. Пермь - главный архитектор
 Д.Ю. Лавинин
 « 27 » 06 2024 г.

Условные обозначения

- Выноска и номер позиции согласно Ведомости отделки фасадов на листе 1;
- Условная координационная ось.

ПРИМЕЧАНИЕ:

1. Условия размещения входных групп см. лист 4;
2. Условия размещения дополнительного оборудования см. лист 5;




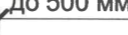
						ПР-34-2020-ПОФ			
						Колерный паспорт объекта капитального строительства по ул. Елькина, 14 Свердловского района г. Перми			
Изм.	Кол. уч.	Лист	№ док.	Подп.	Дата	Многоквартирный дом с подземной автостоянкой	Стадия	Лист	Листов
Разраб.		Попова Е.Ю.		<i>ЕЮ</i>	06.24		П	9	
						Дворовой фасад по оси Д	ООО «ПРИОРИТЕТ»		



Ведомость средств размещения информации, рекламных конструкций

ПОЗ.	Тип объекта, материал, способы крепления	Цвет (с указанием RAL)	Наличие подсветки
1	Объемные буквы и/или логотипы, размещенные на металлических направляющих без подложки в цвет стены. Оргстекло, металл, пластик.	Фирменные цвета	Внутренняя или контурная подсветка
2	Информационная табличка (режимник) одиночная, размерами не более 0,5 x 0,7 м (ДхВ). Металл, пластик, оргстекло, пленки.	Фирменные цвета	Возможна внутренняя подсветка
3	Индивидуальный указатель с наименованием улицы и номером дома (здания) (пункт 11.4.2 Решения Пермской городской Думы от 15.12.2020 № 277). Пластик, металл.	Фирменные цвета	Возможна внутренняя подсветка
4	Индивидуальный указатель номера подъезда и квартир (пункт 11.4.2 Решения Пермской городской Думы от 15.12.2020 № 277). Оргстекло, металл, пластик.	Фирменные цвета	Возможна внутренняя подсветка
5	Вывеска в виде сплошной панели с внутренней стороны витрин, витражей, оконных блоков (высотой не более половины высоты одного остекления витрины, витража, оконного блока, шириной не более половины ширины одного остекления витрины, витража, оконного блока) путем крепления такой панели подвесами к верхней части проема витрины, витража, оконного блока (например, на тросах) с отступом от остекления не менее чем на 0,15 м. Металл, пластик, пленки.	Фирменные цвета	Возможна внутренняя подсветка

Условные обозначения

-  - Выноска и номер позиции согласно Ведомости средств размещения информации, рекламных конструкций;
-  - Ось размещения средств размещения информации, рекламных конструкций;
-  - Место допустимого размещения средств размещения информации, рекламных конструкций;
-  - Высота допустимого места размещения средств размещения информации, рекламных конструкций.

ПРИМЕЧАНИЕ: Условия размещения средств размещения информации, рекламных конструкций см. лист 11

Управление архитектуры и городского дизайна
ДГА администрации г.Перми
СООТВЕТСТВУЕТ АРХИТЕКТУРНОМУ
ОБЛИКУ ГОРОДА ПЕРМИ
«27» 06.2024
Подпись *Бресано С.В.*

						ПР-34-2020-ПОФ			
						Колерный паспорт объекта капитального строительства по ул. Елькина, 14 Свердловского района г. Перми			
Изм.	Кол. уч.	Лист	№ док.	Подп.	Дата	Многоквартирный дом с подземной автостоянкой	Стадия	Лист	Листов
Разраб.		Попова Е.Ю.		<i>Е.Ю.</i>	06.24		П	10	
						Размещение средств размещения информации, рекламных конструкций (начало)	ООО «ПРИОРИТЕТ»		



Условия размещения средств размещения информации, рекламных конструкций.

1. Места размещения информации располагаются относительно условной прямой линии – единой горизонтальной оси. Местоположение оси на фасаде определяется как половина расстояния между верхним и нижним архитектурным элементом (окна, наличники, карниз, фриз и др.), выделяющимся (западающим, выступающим) из плоскости стены.
2. Размещение вывесок и рекламных конструкций должно осуществляться в границах места допустимого размещения средств размещения информации, рекламных конструкций, установленных данным колерным паспортом объекта капитального строительства.
3. Размещение вывесок по отношению друг к другу, их конфигурация, наполненность информацией должны соответствовать Стандартным требованиям к вывескам, их размещению и эксплуатации (далее - Стандартные требования), утвержденным Решением Пермской городской Думы от 15.12.2020 №277.
4. В случае, если планируемые к размещению вывески не соответствуют Стандартным требованиям и действующему колерному паспорту, требуется внесение изменений в колерный паспорт путем разработки нового колерного паспорта.
5. Максимальный размер информационных табличек – 0,5 м x 0,7 м (пункт 2.13 Стандартных требований).
6. Узел крепления каждого типа объекта информации разрабатывается отдельным рабочим проектом.
7. В случае размещения рекламной конструкции на фасаде здания, строения, сооружения, такая конструкция должна быть отражена в составе нового колерного паспорта, а ее размещение должно осуществляться в соответствии с действующим порядком установки эксплуатации рекламных конструкций на территории города Перми, утвержденным решением Пермской городской Думы от 27.01.2009 № 11, с последующим получением на установку и эксплуатацию рекламной конструкции в установленном порядке.
8. В случае возникновения спорных ситуаций с другими организациями в отношении мест размещения нестандартных вывесок, расположенных не в границах занимаемого помещения, регулирование конфликта и окончательное решение по размещению вывесок той или иной претендующей организации в соответствии с положениями Жилищного кодекса Российской Федерации должно приниматься на собрании собственников помещений в многоквартирном доме.
9. Размещение вывесок, перекрывающих оконные проемы, а также расположенных на балконах, лоджиях зданий и сооружений должно быть согласовано с собственниками помещений, к которым относится балкон и данный оконный проем.
10. В случае возникновения спорных ситуаций в отношении места размещения информационной конструкции на парапете кровли/кровле/стене у кровли, регулирование конфликта и окончательное решение по размещению информационной конструкции должно приниматься на собрании собственников помещений в многоквартирном доме в соответствии с положениями Жилищного кодекса Российской Федерации.

У.Ф. Управление архитектуры и городского дизайна
 ДГА администрации г.Перми
 СООТВЕТСТВУЕТ АРХИТЕКТУРНОМУ
 ОБЛИКУ ГОРОДА ПЕРМИ
 «17» 06. 2024
 Брисало С.В. Подпись [подпись]

Условные обозначения

- 1 - Выноска и номер позиции согласно Ведомости средств размещения информации, рекламных конструкций на листе 10;
- — - Ось размещения средств размещения информации, рекламных конструкций;
- [hatched box] - Место допустимого размещения средств размещения информации, рекламных конструкций;
- до 500 мм - Высота допустимого места размещения средств размещения информации, рекламных конструкций.

						ПР-34-2020-ПОФ			
						Колерный паспорт объекта капитального строительства по ул. Елькина, 14 Свердловского района г. Перми			
Изм.	Кол. уч.	Лист	№ док.	Подп.	Дата	Многоквартирный дом с подземной автостоянкой	Стадия	Лист	Листов
Разраб.		Попова Е.Ю.		[подпись]	06.24		П	11	
						Размещение средств размещения информации, рекламных конструкций (продолжение)	ООО «ПРИОРИТЕТ»		



Управление архитектуры и городского дизайна
ДГА администрации г.Перми
**СООТВЕТСТВУЕТ АРХИТЕКТУРНОМУ
ОБЛИКУ ГОРОДА ПЕРМИ**
«27» 06. 2024
Бресало С.В. Подпись *Бресало С.В.*

Индивидуальный указатель с наименованием улицы и номером дома (поз. 3)



Условные обозначения

- 1 - Выноска и номер позиции согласно Ведомости средств размещения информации, рекламных конструкций на листе 10;
- Ось размещения средств размещения информации, рекламных конструкций;
- Место допустимого размещения средств размещения информации, рекламных конструкций;
- до 500 мм - Высота допустимого места размещения средств размещения информации, рекламных конструкций.

Схема крепления средств размещения информации к фасаду (поз. 1)

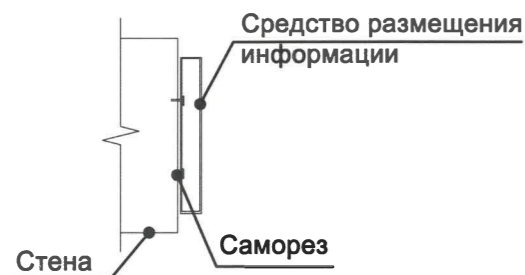
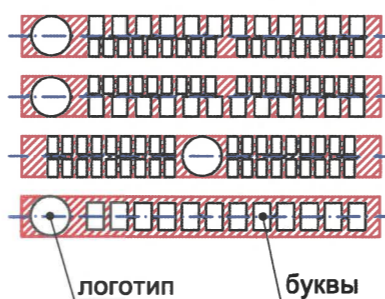


Схема компоновки объемных букв и/или логотипов, относительно оси и места размещения средств размещения информации



ПРИМЕЧАНИЕ: Условия размещения средств размещения информации, рекламных конструкций см. лист 11

						ПР-34-2020-ПОФ			
						Колерный паспорт объекта капитального строительства по ул. Елькина, 14 Свердловского района г. Перми			
Изм.	Кол. уч.	Лист	№ док.	Подп.	Дата	Многоквартирный дом с подземной автостоянкой	Стадия	Лист	Листов
Разраб.		Попова Е.Ю.		<i>Е.Ю.</i>	06.24		П	12	
						Размещение средств размещения информации, рекламных конструкций (продолжение)	ООО «ПРИОРИТЕТ»		



Индивидуальный указатель с номером подъезда (поз. 4)



У.о. Управление архитектуры и городского дизайна
ДГА администрации г.Перми
СООТВЕТСТВУЕТ АРХИТЕКТУРНОМУ
ОБЛИКУ ГОРОДА ПЕРМИ
«17» 06.2024
Бресило С.В. Подпись *Бресило С.В.*

Условные обозначения

- Выноска и номер позиции согласно Ведомости средств размещения информации, рекламных конструкций на листе 10;
- Ось размещения средств размещения информации, рекламных конструкций;
- Место допустимого размещения средств размещения информации, рекламных конструкций;
- Высота допустимого места размещения средств размещения информации, рекламных конструкций.





ПРИМЕЧАНИЕ: Условия размещения средств размещения информации, рекламных конструкций см. лист 11

						ПР-34-2020-ПОФ			
						Колерный паспорт объекта капитального строительства по ул. Елькина, 14 Свердловского района г. Перми			
Изм.	Кол. уч.	Лист	№ док.	Подп.	Дата	Многоквартирный дом с подземной автостоянкой	Стадия	Лист	Листов
Разраб.		Попова Е.Ю.		<i>Е.Ю. Попова</i>	06.24		П	13	
						Размещение средств размещения информации, рекламных конструкций (продолжение)	ООО «ПРИОРИТЕТ»		



УФ Управление архитектуры и городского дизайна
 ДГА администрации г.Перми
**СООТВЕТСТВУЕТ АРХИТЕКТУРНОМУ
 ОБЛИКУ ГОРОДА ПЕРМИ**
 «27» 06. 2024
 Бресало С.В. Подпись *Бресало С.В.*

Условные обозначения

-  - Выноска и номер позиции согласно Ведомости средств размещения информации, рекламных конструкций на листе 10;
-  - Ось размещения средств размещения информации, рекламных конструкций;
-  - Место допустимого размещения средств размещения информации, рекламных конструкций;
-  - Высота допустимого места размещения средств размещения информации, рекламных конструкций.





ПРИМЕЧАНИЕ: Условия размещения средств размещения информации, рекламных конструкций см. лист 11

						ПР-34-2020-ПОФ			
						Колерный паспорт объекта капитального строительства по ул. Елькина, 14 Свердловского района г. Перми			
Изм.	Кол. уч.	Лист	№ док.	Подп.	Дата	Многоквартирный дом с подземной автостоянкой	Стадия	Лист	Листов
Разраб.		Попова Е.Ю.		<i>Е.Ю. Попова</i>	06.24		П	14	
						Размещение средств размещения информации, рекламных конструкций (окончание)	ООО «ПРИОРИТЕТ»		



У.р. Управление архитектуры и городского дизайна
 ДГА администрации г.Перми
**СООТВЕТСТВУЕТ АРХИТЕКТУРНОМУ
 ОБЛИКУ ГОРОДА ПЕРМИ**
 «27» 06.2024
 Бресалов В.В. Подпись *[Подпись]*

Условные обозначения

-  - Выноска и номер позиции согласно Ведомости средств размещения информации, рекламных конструкций на листе 10;
-  - Ось размещения средств размещения информации, рекламных конструкций;
-  - Место допустимого размещения средств размещения информации, рекламных конструкций;
-  - Высота допустимого места размещения средств размещения информации, рекламных конструкций.

ПРИМЕЧАНИЕ: Условия размещения средств размещения информации, рекламных конструкций см. лист 11

						ПР-34-2020-ПОФ			
						Колерный паспорт объекта капитального строительства по ул. Елькина, 14 Свердловского района г. Перми			
Изм.	Кол. уч.	Лист	№ док.	Подп.	Дата	Многоквартирный дом с подземной автостоянкой	Стадия	Лист	Листов
Разраб.		Попова Е.Ю.		<i>[Подпись]</i>	06.24		П	15	
						Размещение средств размещения информации, рекламных конструкций (окончание)	ООО «ПРИОРИТЕТ»		

Позиция согласно ведомости отделки фасадов	RAL CLASSIC 9003	C:	0	
		M:	0	
		Y:	0	
		K:	0	
		R:	244	
		G:	248	
1, 9		B:	244	

Позиция согласно ведомости отделки фасадов	RAL CLASSIC 7047	C:	0	
		M:	0	
		Y:	5	
		K:	20	
		R:	207	
		G:	208	
6		B:	207	

Позиция согласно ведомости отделки фасадов	RAL CLASSIC 7035	C:	5	
		M:	0	
		Y:	5	
		K:	20	
		R:	203	
		G:	208	
1		B:	204	

Позиция согласно ведомости отделки фасадов	RAL CLASSIC 7037	C:	30	
		M:	20	
		Y:	20	
		K:	40	
		R:	124	
		G:	127	
3		B:	126	

Позиция согласно ведомости отделки фасадов	RAL CLASSIC 6000	C:	80	
		M:	20	
		Y:	60	
		K:	20	
		R:	50	
		G:	118	
1, 4, 5, 6, 7, 8, 9, 11, 12		B:	98	

Позиция согласно ведомости отделки фасадов	RAL CLASSIC 1014	C:	0	
		M:	10	
		Y:	40	
		K:	10	
		R:	222	
		G:	208	
14		B:	159	

Позиция согласно ведомости отделки фасадов	RAL CLASSIC 7024	C:	80	
		M:	60	
		Y:	50	
		K:	40	
		R:	71	
		G:	74	
1, 4, 5, 6, 7, 8, 9, 10, 12, 13		B:	80	

Позиция согласно ведомости отделки фасадов	RAL CLASSIC 7016	C:	60	
		M:	30	
		Y:	30	
		K:	80	
		R:	55	
		G:	63	
11		B:	67	

У.а. **СОГЛАСОВАНО**
 1^а заместитель начальника ДГА
 г. Пермь - главный архитектор
Гришин Д.Ю. Лалин
 «21» 06 2024 г. *Бресано С.В.*

ПРИМЕЧАНИЕ: Цвета в стандарте RAL и цветовой палитре CMYK, RGB приведены с сайта <https://colorscheme.ru/> (каталог цветов RAL CLASSIC).

						ПР-34-2020-ПОФ			
						Колерный паспорт объекта капитального строительства по ул. Елькина, 14 Свердловского района г. Перми			
Изм.	Кол. уч.	Лист	№ док.	Подп.	Дата	Многоквартирный дом с подземной автостоянкой	Стадия	Лист	Листов
Разраб.				<i>ЕЮ</i>	06.24		П	16	
						Эталон колеров	ООО «ПРИОРИТЕТ»		