

Общество с ограниченной ответственностью «Строительная
лаборатория Квадр» 614039, г. Пермь, ул. Седова, д.7

ИНН 5904339068 ОГРН 1165958095698

№059-22-01-26-2153 от 30.05.2024

Заказчик: Щипицин Андрей Николаевич

ПАСПОРТ ВНЕШНЕГО ОБЛИКА ОБЪЕКТА КАПИТАЛЬНОГО СТРОИТЕЛЬСТВА (КОЛЕРНЫЙ ПАСПОРТ)

АДРЕС ОБЪЕКТА: г. Пермь, административный район Дзержинский,
улица Хабаровская, здание (строение) № 56

56Х-05-2024-КП

ПЕРМЬ 2024 г.

Ведомость чертежей

ЛИСТ	НАИМЕНОВАНИЕ	ПРИМЕЧАНИЯ
1-2	Общие данные	
3	Существующее состояние фасадов	
4	Главный фасад (сторона А)	
5	Главный фасад (сторона Б)	
6	Дворовой фасад (сторона В)	
7	Дворовой фасад (сторона Г)	
8-9	Размещение средств размещения информации, рекламных конструкций	
10	Эталоны колеров	

Ведомость отделки фасадов

ПОЗ.	ЭЛЕМЕНТ ФАСАДА	ЭТАЛОН ЦВЕТА	ОБОЗНАЧ.	ВИД ОТДЕЛКИ	ПРИМ.
1	Основное поле стен, лоджии/балконы		-	Лицевая кирпичная кладка с расшивкой швов	
2	Пояски		RAL 9010	Бетон, перхлорвиниловая краска	
3	Переплеты окон, лоджий		RAL 9010	Металлопластик стеклопакет	
4	Двери (тип 1)		RAL 8017	Металл. Атмосферостойкая краска	
5	Двери (тип 2), входные группы		RAL 9010	Металлопластик стеклопакет	
6	Перила, ограждения, стойки		RAL 7040/ RAL 8017	Металл. Атмосферостойкая краска	
7	Козырьки		RAL 7040/ RAL 8017	Профлист с полимерным покрытием	
8	Крыльца, пандусы, входы в подвал (стенки, подступенки)		RAL 9010	Бетон, перхлорвиниловая краска	
9	Пандусы		RAL 7040	Металл. Атмосферостойкая краска	
10	Ступени, покрытие пандусов		-	Бетонная плитка	
11	Ограждение балконов, кровли		RAL 9004	Металл. Атмосферостойкая краска	
12	Кровля		-	Мягкий рулонный материал	
13	Двери (тип 3)		RAL 8017	Металлопластик стеклопакет	
14	Входная группа коммерческого помещения		RAL 9010	Металлопластик стеклопакет	
15	Вентиляционные решетки		RAL 7040	Металл. Атмосферостойкая краска	
16	Двери балконов (подъезд)		RAL 7040	Дерево. Атмосферостойкая краска	
17	Отливы		RAL 9010	Оцинкованная сталь с полимерным покрытием	

Пояснительная записка

Объект капитального строительства - многоквартирный жилой дом со встроенными помещениями общественного и торгового назначения, расположенный по адресу: г. Пермь, Дзержинский район, ул. Хабаровская, д. 56;
 Год постройки и ввода в эксплуатацию - 2009 г.
 Количество этажей: многоквартирный жилой дома - 18 этажей.
 В плане здание сложной формы.
 Материал наружных стен - стены из слоистых железобетонных панелей с облицовкой кирпичом.
 Перекрытие - сборные и монолитные сплошные плиты.
 Крыша - плоская.

Ранее разработанные колерные паспорта: не разрабатывались.
Нахождение в границах зон объектов культурного наследия: рассматриваемый объект не располагается в зоне охраны объектов культурного наследия.

Настоящим колерным паспортом:
 - устанавливаются требования к отделке фасадов, их цветовому решению;
 - определяются типы и места размещения средств размещения информации, рекламных конструкций.

Цветовое решение и применяемые материалы обеспечивают комплексное решение всех элементов фасадов, единство архитектурного облика.
Раздел "Архитектурно-художественная подсветка" настоящим колерным паспортом не разрабатывается.
Освещение фасада осуществляется за счет свечения окон и вывесок.

В соответствии с Градостроительным кодексом Российской Федерации, решением Пермской городской Думы от 15.12.2020 №277 "Об утверждении Правил благоустройства территории города Перми" (далее - Решение ПГД №277) и постановлением администрации города Перми от 22.02.2017 №130 "Об утверждении формы и Порядка согласования паспорта внешнего облика объекта капитального строительства (колерного паспорта)" колерные паспорта либо внесения изменений в колерные паспорта не являются разрешительной документацией на строительство, реконструкцию объектов капитального строительства; не являются правовым основанием на устройство (переустройство, демонтаж) пристроек, навесов, козырьков и других элементов объекта капитального строительства.
 Предметом согласования данного колерного паспорта являются: принятые цветовые решения элементов фасада, применяемые материалы существующего объекта недвижимости, а также определение возможных типов размещения средств размещения информации на нем. Средства размещения информации, рекламные конструкции, не соответствующие типу и местам их возможного размещения, предусмотренные данным колерным паспортом либо стандартным требованиям, утвержденных Решением ПГД №277, подлежат демонтажу.

Лапшин Д.Ю.

Ив. № подл. Подп. и дата Взам. инв. №

						56X-05-2024-КП			
						Колерный паспорт объекта капитального строительства по ул. Хабаровская, 56, Дзержинского района г. Пермь			
Изм.	Кол.уч	Лист	№ док	Подп.	Дата	Многоквартирный жилой дом со встроенными помещениями общественного и торгового назначения	Стадия	Лист	Листов
Разраб.		Лопатина		<i>Sub</i>	05.24		П	1	10
ГИП		Драчев		<i>Андрей</i>	05.24	Общие данные (начало)	ООО "СЛ Квадр"		

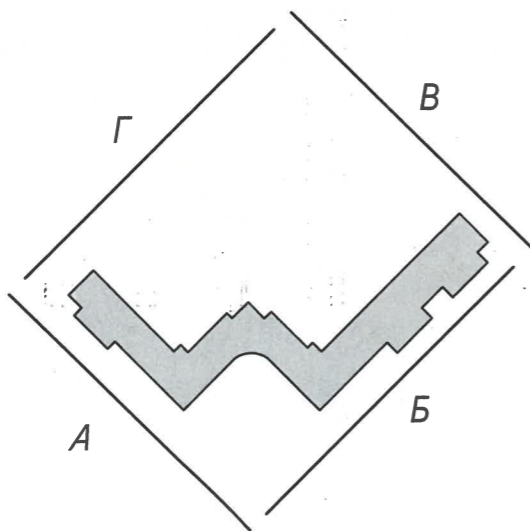
Инструкция о порядке производства работ,
связанных с окраской фасадов и всех наружных частей зданий, сооружений, строений,
расположенных на территории города Перми

- Окраска (отделка) фасадов и всех наружных частей зданий, сооружений, строений, расположенных на территории города Перми, может производиться лишь на основании паспорта внешнего облика объекта капитального строительства (колерного паспорта), согласованного с департаментом градостроительства и архитектуры администрации г. Перми (далее - ДГА).
- До начала процесса окраски (отделки) здания или какого-либо сооружения должны быть произведены работы по капитальному ремонту всех без исключения его наружных частей, подлежащих окраске.
- До начала ремонта зданий, имеющих газосветовую рекламу, сообщить рекламораспространителю о предстоящих работах на фасаде здания с целью сохранения вывесок либо их демонтажа.
- Полуразрушенные и разрушенные архитектурные художественно-скульптурные элементы фасада: карнизы, фризы, колонны, пилястры, сандрики, кронштейны, обрамления проемов, различные лепные украшения, барельефы, мозаика, художественная роспись и т.п. подлежат обязательному восстановлению в своем первоначальном виде. Категорически запрещается производить окраску здания без предварительного восстановления указанных элементов декора фасада.
- Металлические поверхности отдельных элементов фасада: чугунные решетки, ограждения балконов и лестниц, элементы входных групп, двери, кронштейны и прочие архитектурно-художественные элементы фасада перед окраской очищаются от грязи, ржавчины, старой краски и покрываются вновь атмосферостойкой краской для металлических поверхностей.
- В соответствии с выданными образцами цвета (колерами) на окраску (отделку) здания организация, производящая ремонт здания, составляет пробные образцы цвета, которые наносятся на подготовленную для покраски поверхность стены в уровне 1-го этажа здания (не выше 1,5 метров от земли).
- Проверку и согласование пробного образца цвета (выкрас колера) производит уполномоченный представитель ДГА. Без указанных проверки и согласования производить окраску (отделку) фасадов здания категорически запрещается.
- Домоуправления, организации и учреждения, производящие окраску (отделку) и связанный с нею ремонт фасадов здания, несут ответственность за выполнение настоящей инструкции и могут быть привлечены к административной ответственности за ее нарушение в соответствии со статьей 6.8.2 «Нарушение требований к внешнему виду фасадов зданий, строений, сооружений» Закона Пермского края от 06.04.2015. № 460-ПК «Об административных правонарушениях в Пермском крае».
- По всем вопросам, связанным с производством работ, необходимо обращаться в ДГА по адресу: г. Пермь, ул. Сибирская, 15, каб. 315, тел. 212-76-98.

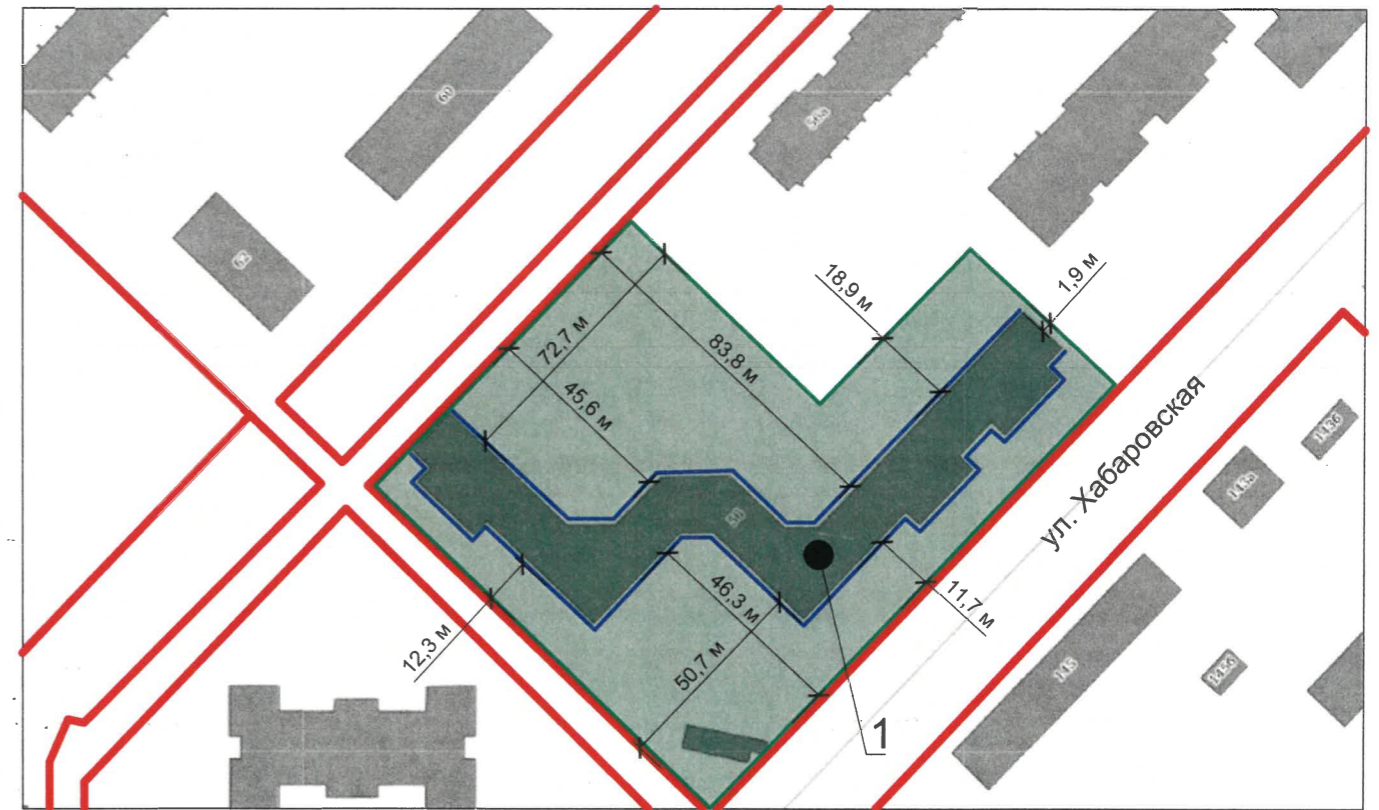
Ведомость ссылочных и прилагаемых документов

ОБОЗНАЧЕНИЕ	НАИМЕНОВАНИЕ	ПРИМЕЧАНИЯ
	<u>Ссылочные документы</u>	
Решение Пермской Городской Думы от 15.12.2020 №277	"Об утверждении Правил благоустройства территории города Перми"	
Постановление администрации г.Перми от 22.02.2017 №130	"Об утверждении формы и Порядка согласования паспорта внешнего облика объекта капитального строительства (колерного паспорта)"	

План ориентации сторон



Ситуационный план



Условные обозначения

- 18-этажный многоквартирный жилой дом со встроенными помещениями общественного и торгового назначения по адресу: г. Пермь, Дзержинский район, ул. Хабаровская, д. 56.
- фасады с местами размещения средств размещения информации, рекламных конструкций
- красные линии
- земельный участок с кадастровым номером 59:01:1713559:1673

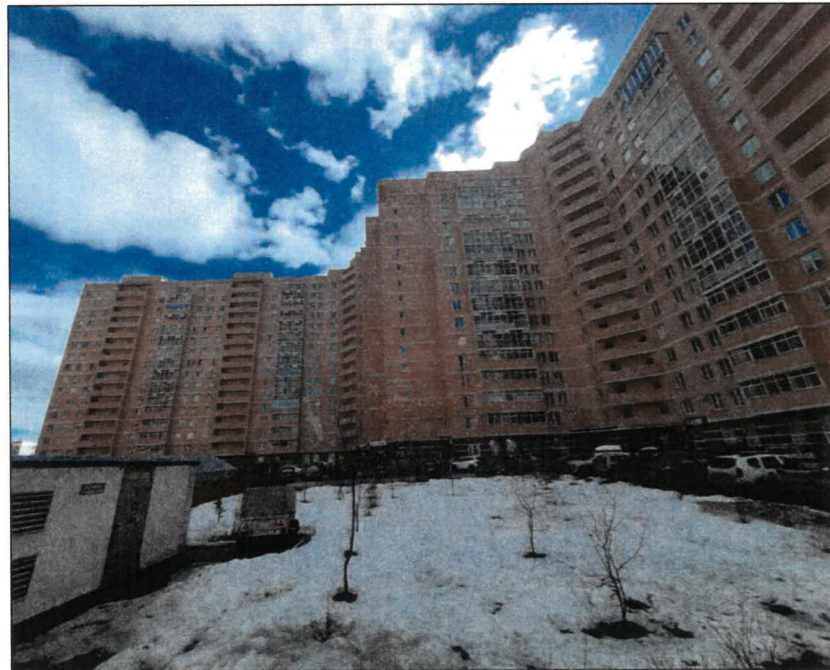
Изм. инв. №
Взам. инв. №
Подп. и дата
Инв. № подл.

56X-05-2024-КП					
Колерный паспорт объекта капитального строительства по ул. Хабаровская, 56, Дзержинского района г. Перми					
Изм.	Кол.уч.	Лист	№ док	Подп.	Дата
Разраб.		Лопатина		Sub	05.24
ГИП		Драчев		Angry	05.24
				Многоквартирный жилой дом со встроенными помещениями общественного и торгового назначения	Стадия П
				Общие данные (продолжение)	Лист 2
					Листов 10
					ООО "СЛ Квадр"

Главный фасад



Дворовой фасад



Боковые фасады



Примечание: Фотофиксация фасадов выполнена 04.2024 г.

						56X-05-2024-КП			
						Колерный паспорт объекта капитального строительства по ул. Хабаровская, 56, Дзержинского района г. Перми			
Изм.	Кол.уч	Лист	№ док	Подп.	Дата	Многоквартирный жилой дом со встроенными помещениями общественного и торгового назначения	Стадия	Лист	Листов
Разраб.		Лопатина		Swab	05.24		П	3	10
ГИП		Драчев		Андрей	05.24	Главный фасад (начало)	ООО "СЛ Квадр"		

Инва. № подл. Подп. и дата. Взам. инв. №



Примечание:

1. В случае, если наружные лестницы при дополнительно устроенных входах в общественные помещения здания выходят за границы предоставленного земельного участка и красные линии квартала, то устройство дополнительных или переустройство существующих входных групп требует получения разрешения в установленном порядке.
2. Требования к входным группам установлены пунктом 11.7 Правил благоустройства территории города Перми, утвержденных Решением Пермской городской Думы от 15.12.2020 №277.
3. При размещении новой входной группы, изменении входной группы при проведении реконструкции, капитального ремонта здания, строения, сооружения требуется разработка проекта колерного паспорта.
4. Размещение входных групп, расположенных в границах территорий достопримечательных мест на территории города Перми, должно соответствовать требованиям, установленным органом охраны объектов культурного наследия.
5. Требования к входным группам, расположенным в границах территорий общего пользования, за исключением входных групп, расположенных в границах территорий достопримечательных мест:
 - архитектурные элементы входных групп (крыльца, входная площадка, ступени, лестницы, ограждения, парапеты, роллетные системы (рольставни), козырьки, прямки, пандусы или подъемные устройства для маломобильных групп населения) должны быть выполнены параллельно фасаду здания, строения, сооружения на расстоянии не более чем 1,5 м от фасада здания, строения, сооружения и при условии сохранения ширины пешеходной зоны (тротуара) не менее 2 м;
 - размер входной площадки - 1,5 м x 1,85 м;
 - входная группа (приямок) в подвальное или полуподвальное помещение должна быть выполнена параллельно фасаду здания, строения, сооружения с лестницей на расстоянии не более чем 1,5 м от фасада здания, строения, сооружения. По периметру входной группы (приямка) устанавливается парапет высотой не более 0,5 м; над входной группой (приямком) устанавливается козырек с водоотводом;
 - на высоте не более 0,72 м от уровня земли входная группа должна быть выполнена за счет внутреннего пространства здания, строения, сооружения.
6. Ступени и входная площадка входных групп должны иметь противоскользящее покрытие или полосы.
7. На одном из торцов входной площадки может быть предусмотрен пандус или подъемное устройство для маломобильных групп населения.
8. Наружная кнопка вызывного устройства должна быть размещена в начале заезда на пандус или при входе на подъемное устройство для маломобильных групп населения.

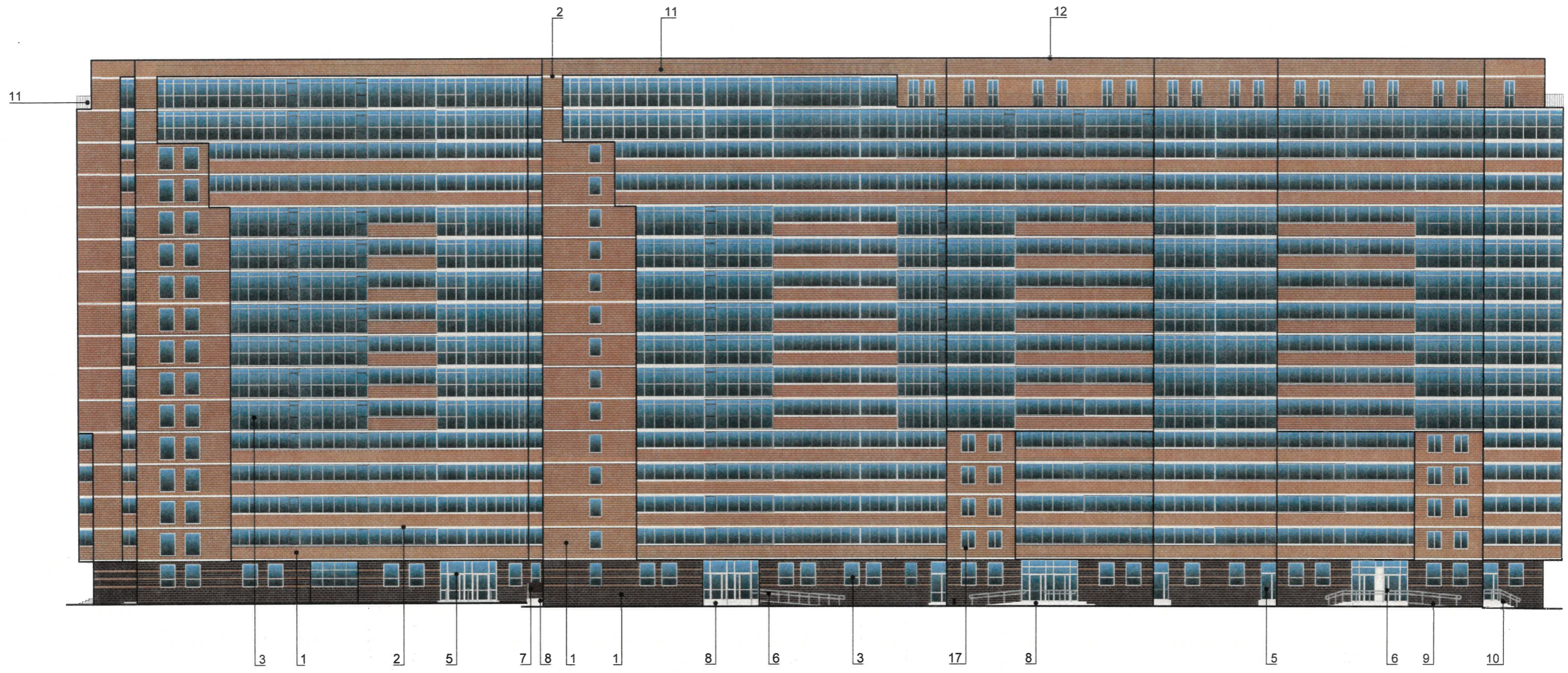
И.о. **СОГЛАСОВАНО**
 1^а заместитель начальника ДГА
 г. Пермь - главный архитектор
Д.Ю. Лапшин
 « 26 » 06 2024 г.
Дресало С.В.

УСЛОВНЫЕ ОБОЗНАЧЕНИЯ

4 - Выноска и номер позиции согласно ведомости отделки фасада на листе 1

Инв. № подл. Подп. и дата Взам. инв. №

						56X-05-2024-КП			
						Колерный паспорт объекта капитального строительства по ул. Хабаровская, 56, Дзержинского района г. Перми			
Изм.	Кол.уч	Лист	№ док	Подп.	Дата	Многоквартирный жилой дом со встроенными помещениями общественного и торгового назначения	Стадия	Лист	Листов
Разраб.		Лопатина		<i>Слоб</i>	05.24		П	4	10
ГИП		Драчев		<i>Ангул</i>	05.24	Главный фасад (сторона А)	ООО "СЛ Квадр"		



И.о. **СОГЛАСОВАНО**
 1й заместитель начальника ДГА
 г. Пермь - главный архитектор
Д.Ю. Лапшин Д.Ю. Лапшин
 « 26 » 06 2024 г. *Дресало С.В.*

Примечание:

1. Условия устройства и переустройства входных групп см. лист 4.
2. Условия размещения дополнительного оборудования см. лист 6.

УСЛОВНЫЕ ОБОЗНАЧЕНИЯ

4 - Выноска и номер позиции согласно ведомости отделки фасада на листе 1

И.о. инв. №
 Подп. и дата
 Инв. № подл.

						56X-05-2024-КП			
						Колерный паспорт объекта капитального строительства по ул. Хабаровская, 56, Дзержинского района г. Пермь			
Изм.	Кол.уч	Лист	№ док	Подп.	Дата	Многоквартирный жилой дом со встроенными помещениями общественного и торгового назначения	Стадия	Лист	Листов
Разраб.		Лопатина		<i>Slabo</i>	05.24		П	5	10
ГИП		Драчев		<i>Андрей</i>	05.24	Главный фасад (сторона Б)	ООО "СЛ Квадр"		



Примечание:

- Дополнительное оборудование - размещаемые на фасадах здания, строения, сооружения системы технического обеспечения эксплуатации зданий, строений, сооружений (наружные блоки систем кондиционирования и вентиляции, маскирующие ограждения (экраны, решетки), вентиляционные трубопроводы, антенны, видеокамеры наружного наблюдения, электрощиты, кабельные линии, иное подобное оборудование), защитные устройства (решетки, рольставни), почтовые ящики, часы, банкоматы, элементы архитектурно-художественной подсветки, флажки и иное оборудование.
- Размещение дополнительного оборудования, дополнительных элементов и устройств на фасадах объектов капитального строительства рекомендуется при соблюдении следующих условий:
 - соответствие размещения дополнительного оборудования архитектурному решению фасадов, предусмотренному проектной документацией, в соответствии с которой осуществлено строительство (реконструкция) Объекта, с привязкой к единой (вертикальной, горизонтальной) системе осей фасадов;
 - единая вертикальная ось - условная прямая линия. Определяется как половина расстояния между границами одного архитектурного элемента (окна, двери, колонны) либо между двумя архитектурными элементами (окна, двери, колонны);
 - комплексное решение размещения оборудования - единое архитектурное и цветовое решение (в том числе размер, форма, материал);
 - размещение дополнительного оборудования на навесном вентилируемом фасаде, архитектурных деталях, элементах декора, поверхностях с ценной архитектурной отделкой, а также крепление, ведущее к повреждению архитектурных поверхностей, не допускаются.
- Размещение дополнительного оборудования не должно нарушать законные интересы собственников жилых помещений в непосредственной близости с оборудованием.
- Наружные системы кондиционирования устанавливаются: у жилых помещений - за счет внутреннего пространства балкона/лоджии, у нежилых - за счет пространства помещений.
- В соответствии со статьей 36 Жилищного кодекса Российской Федерации собственникам помещений в многоквартирном доме решение о возможности или невозможности размещения наружных блоков кондиционеров на фасадах многоквартирного дома может быть принято на общем собрании собственников помещений данного многоквартирного дома.
- В случае принятия положительного решения о размещении наружных блоков кондиционеров на фасадах многоквартирного дома рекомендуется внешние блоки кондиционирования закрывать маскирующими ограждениями (экраны, решетки) в цвет фасада.

№ 0
СОГЛАСОВАНО
 1^й заместитель начальника ДГА
 г. Пермь - главный архитектор
Д.Ю. Лапшин
 « 26 » 06 20 24 г.
Бресало С.В.

УСЛОВНЫЕ ОБОЗНАЧЕНИЯ

4 - Выноска и номер позиции согласно ведомости отделки фасада на листе 1

Инва. № подл. Подп. и дата Взам. инв. №

						56X-05-2024-КП			
						Колерный паспорт объекта капитального строительства по ул. Хабаровская, 56, Дзержинского района г. Пермь			
Изм.	Кол.уч	Лист	№ док	Подп.	Дата	Многоквартирный жилой дом со встроенными помещениями общественного и торгового назначения	Стадия	Лист	Листов
Разраб.		Лопатина		<i>Собо</i>	05.24		П	6	10
ГИП		Драчев		<i>Ангул</i>	05.24	Дворовой фасад (сторона В)	ООО "СЛ Квадр"		



И.А.
 СОГЛАСОВАНО
 1^й заместитель начальника ДГА
 г.Перми - главный архитектор
 Д.Ю. Лапшин
 «26» 06 2024 г.
 Дресало С.В.

Примечание:

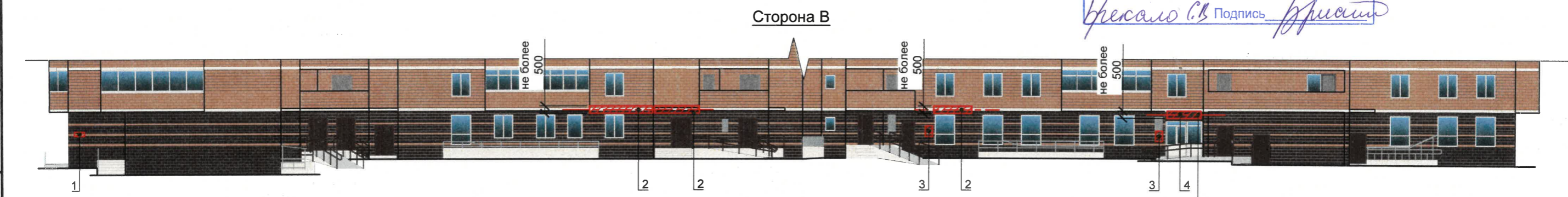
1. Условия устройства и переустройства входных групп см. лист 4.
2. Условия размещения дополнительного оборудования см. лист 6.

УСЛОВНЫЕ ОБОЗНАЧЕНИЯ

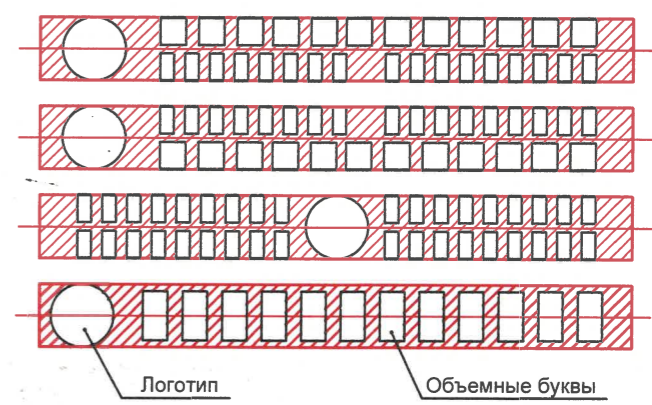
4 - Выноска и номер позиции согласно ведомости отделки фасада на листе 1

Инв. № подл.
 Подп. и дата
 Взам. инв. №

						56X-05-2024-КП			
						Колерный паспорт объекта капитального строительства по ул. Хабаровская, 56, Дзержинского района г. Перми			
Изм.	Кол.уч	Лист	№ док	Подп.	Дата	Многоквартирный жилой дом со встроенными помещениями общественного и торгового назначения	Стадия	Лист	Листов
Разраб.		Лопатина		Собо	05.24		П	7	10
ГИП		Драчев		Ангул	05.24	Дворовой фасад (сторона Г)	ООО "СЛ Квадр"		



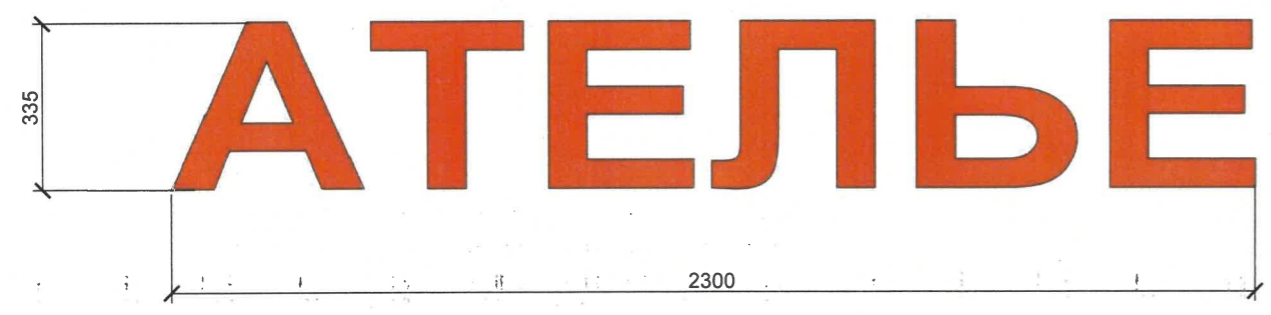
Схемы компоновки объемных (плоских) букв и/или логотипов, относительно оси и места размещения средств размещения информации



У.р. Управление архитектуры и городского дизайна
ДГА администрации г.Перми
**СООТВЕТСТВУЕТ АРХИТЕКТУРНОМУ
ОБЛИКУ ГОРОДА ПЕРМИ**
«16» 06.2024
Васило С.В. Подпись *Васило С.В.*

см. схему рекламных конструкций "Ателье"

Схема объемных букв "Ателье"



- Условные обозначения**
- Место допустимого размещения средств размещения информации, рекламных конструкций
 - Выноска и номер позиции согласно Ведомости средства размещения информации, рекламных конструкций на листе 9
 - Единая горизонтальная ось размещения средств размещения информации, рекламных конструкций

Инв. № подл. Подп. и дата. Взам. инв. №

						56X-05-2024-КП			
						Колерный паспорт объекта капитального строительства по ул. Хабаровская, 56, Дзержинского района г. Перми			
Изм.	Кол.уч	Лист	№ док	Подп.	Дата	Многоквартирный жилой дом со встроенными помещениями общественного и торгового назначения	Стадия	Лист	Листов
Разраб.		Лопатина		<i>Своб</i>	05.24		П	8	10
ГИП		Драчев		<i>Андрей</i>	05.24	Размещение средств размещения информации, рекламных конструкций (начало)	ООО "СЛ Квадр"		

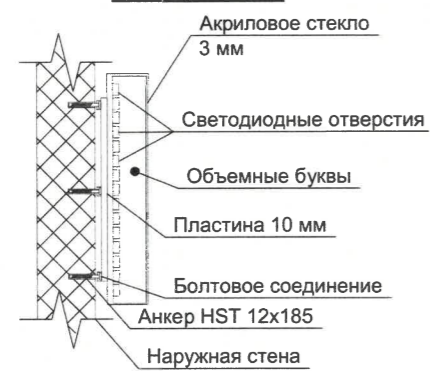
Сторона Г (начало)



Сторона Г (продолжение)



Узел крепления средств размещения информации



И.о. Управление архитектуры и городского дизайна
ДГА администрации г.Перми
**СООТВЕТСТВУЕТ АРХИТЕКТУРНОМУ
СБЛИКУ ГОРОДА ПЕРМИ**
«26» 06. 2024
Подпись: *Бресано С.В.*

Ведомость средств размещения информации, рекламных конструкций

Поз.	Тип объекта, материал, способы крепления	Цвет (с указанием RAL)	Наличие подсветки
1	Указатель с наименованием улицы и номером дома (здания) (пункт 11.4.2 Решения Пермской городской Думы от 15.12.2020 №277). Пластик, металл.	Синий: R-(0). G-(20). D-(120); белый	Возможна внутренняя подсветка
2	Вывеска - объемные буквы и/или логотипы на фасаде здания, без подложки на металлических направляющих в цвет фасада на стене здания. Металл, пластик, пленки.	Фирменные цвета	Внутренняя или контурная подсветка
3	Информационная табличка (режимник). Одиночная (500x700). Пластик/пленки.	Фирменные цвета	Без подсветки
4	Вывеска - объемные буквы и/или логотипы, установленные на козырьке, без подложки на металлических направляющих в цвет козырька. Металл, пластик, пленки.	Фирменные цвета	Внутренняя или контурная подсветка
5	Вывеска - объемные буквы и/или логотипы под лоджией, без подложки на металлических направляющих в цвет фасада под лоджией. Металл, пластик, пленки.	Фирменные цвета	Внутренняя или контурная подсветка
6	Вывеска - объемные буквы и/или логотипы на стене лоджии, без подложки на металлических направляющих в цвет фасада на стене лоджии. Металл, пластик, пленки.	Фирменные цвета	Внутренняя или контурная подсветка

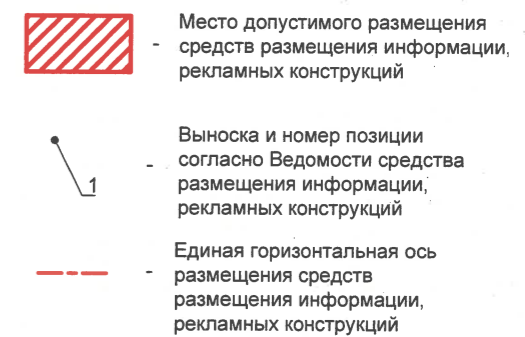
Условия размещения средств размещения информации, рекламных конструкций

- Средства размещения информации располагаются относительно условной прямой линии - единой горизонтальной оси. Местоположение оси на фасаде определяется как половина расстояния между верхним и нижним архитектурным элементом (окна, наличники, карниз, фриз и др.), выделяющимся (западающим, выступающим) из плоскости стены.
- Размещение вывесок и рекламных конструкций должно осуществляться в границах места допустимого размещения средств размещения информации, рекламных конструкций, установленных данным колерным паспортом объектом капитального строительства.
- Размещение вывесок по отношению друг к другу, их конфигурация, наполненность информацией должны соответствовать Стандартным требованиям к вывескам, их размещению и эксплуатации (далее - Стандартные требования), утвержденным Решением Пермской городской Думы от 15.12.2020 №277.
- В случае, если планируемые к размещению вывески не соответствуют Стандартным требованиям и действующему колерному паспорту, требуется внесение изменений в колерный паспорт путем разработки нового колерного паспорта.
- Максимальный размер информационных табличек - 0,5 м x 0,7 м (пункт 2.13 Стандартных требований).
- Узел крепления каждого типа объекта информации разрабатывается отдельным рабочим проектом.
- В случае размещения рекламной конструкции на фасаде здания, строения, сооружения, такая конструкция должна быть отражена в составе нового колерного паспорта, а ее размещение должно осуществляться в соответствии с действующим порядком установки эксплуатации рекламных конструкций на территории города Перми, утвержденным решением Пермской городской Думы, с последующим получением на установку и эксплуатацию рекламной конструкции в установленном порядке.
- На фасаде каждого здания, независимо от назначения и формы собственности, должны быть установлены указатели с наименованием улиц и номерами домов (зданий): размещение указателей с наименованием улиц и номерами домов (зданий), а также указателей номеров квартир, расположенных в подъезде многоквартирного дома, обеспечивают организации, осуществляющие содержание дома (здания), при их отсутствии - владельцы таких домов (зданий) или помещений, расположенных в них (пункт 11.4.2.1 Правил благоустройства территории города Перми, утвержденных решением Пермской городской Думы от 15.12.2020 №277).
- В случае возникновения спорных ситуаций в отношении мест размещения другими организациями, располагающимися в здании, регулирование конфликта и окончательное решение по размещению средств размещения информации той или иной претендующей организации, в соответствии с положениями Жилищного кодекса Российской Федерации принимает на себя собрание жильцов и собственников помещений многоквартирного дома.
- Размещение вывесок, перекрывающие оконные проемы, а также расположенные на балконах, лоджиях зданий и сооружений должно быть согласовано с собственниками помещений, к которым относится балкон, лоджия или данный оконный проем.

Пример группировки табличек





Условные обозначения




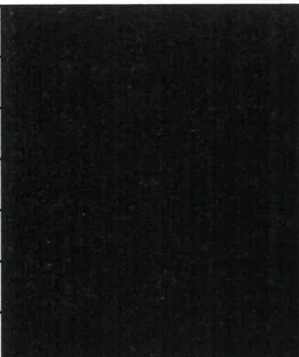
Инд. № подл. Подп. и дата. Взам. инв. №

						56X-05-2024-КП			
						Колерный паспорт объекта капитального строительства по ул. Хабаровская, 56, Дзержинского района г. Перми			
Изм.	Кол.уч	Лист	№ док	Подп.	Дата	Многоквартирный жилой дом со встроенными помещениями общественного и торгового назначения	Стадия	Лист	Листов
							П	9	10
Разраб.	Лопатина			<i>Сав</i>	05.24	Размещение средств размещения информации, рекламных конструкций (продолжение)	ООО "СЛ Квадр"		
ГИП	Драчев			<i>Андрей</i>	05.24				

Позиция согласно ведомости отделки фасадов	RAL 9010	C:	0	
		M:	0	
		Y:	5	
		K:	0	
		R:	247	
		G:	249	
2,3,5,8,14,17		B:	239	

Позиция согласно ведомости отделки фасадов	RAL 8017	C:	50	
		M:	100	
		Y:	90	
		K:	60	
		R:	68	
		G:	50	
4,6,7,13		B:	45	

Позиция согласно ведомости отделки фасадов	RAL 7040	C:	30	
		M:	20	
		Y:	10	
		K:	10	
		R:	157	
		G:	163	
6,7,9,15,16		B:	166	

Позиция согласно ведомости отделки фасадов	RAL 9004	C:	100	
		M:	100	
		Y:	100	
		K:	75	
		R:	46	
		G:	48	
11		B:	50	

Цвета в стандарте RAL и цветовой палитре CMYK, RGB приведены с сайта <https://colorscheme.ru/> (каталог цветов RAL CLASSIC, RAL DESIGN).

И.о. **СОГЛАСОВАНО**
 1^й заместитель начальника ДГА
 г. Пермь - главный архитектор
Вискина Д.Ю. Лапшин
 « 26 » 06 20 24 г.
Аресало С.В.

Инд. № подл.	Подп. и дата	Взам. инв. №

						56X-05-2024-КП			
						Колерный паспорт объекта капитального строительства по ул. Хабаровская, 56, Дзержинского района г. Перми			
Изм.	Кол.уч	Лист	№ док	Подп.	Дата	Многоквартирный жилой дом со встроенными помещениями общественного и торгового назначения	Стадия	Лист	Листов
Разраб.		Лопатина		<i>Slabo</i>	05.24		П	10	10
ГИП		Драчев		<i>Ангул</i>	05.24	Эталоны колеров	ООО "СЛ Квадр"		