

Общество с ограниченной ответственностью «Экостройпроект»

Регистрационный номер члена саморегулируемой организации №П-063-005902132117 от 01.10.2009г.

№059-22-01-26-2485 от 10.07.2024

Заказчик: ООО СЗ "Железно Пермь"

**ПАСПОРТ ВНЕШНЕГО ОБЛИКА ОБЪЕКТА КАПИТАЛЬНОГО СТРОИТЕЛЬСТВА
(КОЛЕРНЫЙ ПАСПОРТ)**

**АДРЕС ОБЪЕКТА: г. Пермь, административный район Дзержинский, ул. Дзержинского
(кадастровый номер земельного участка 59:01:4410204:246)**

Шифр: ЭСП 27/2023-КП

ПЕРМЬ 2024 г.


Ведомость чертежей

Пояснительная записка

Лист	Наименование	Примечание
1	Общие данные (начало)	
2	Общие данные (продолжение)	
3	Общие данные (окончание)	
4	Визуализация (начало)	
5	Визуализация (продолжение)	
6	Визуализация (окончание)	
7	Главный фасад в осях 1 - 16	
8	Фасад в осях 16 - 1	
9	Фасады в осях А - П; П - А	
10	Фасады в осях 3 - 6/К; К - П	
11	Размещение средств размещения информации, рекламных конструкций (начало)	
12	Размещение средств размещения информации, рекламных конструкций (конец)	
13	Архитектурно-художественная подсветка	
14	Визуализация фасадов с архитектурно-художественной подсветкой	
15	Эталоны колеров (начало)	
16	Эталоны колеров (конец)	

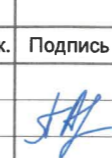

Объект капитального строительства - 3-х этажное здание, с подвалом для размещения дошкольного общеобразовательного учреждения по адресу: Пермский край, г. Пермь, Дзержинский район;
 В плане здание сложной конфигурации;
 Стены наружные самонесущие: кирпич;
 Кровля: плоская, с внутренним водостоком;
Год постройки и ввод в эксплуатацию: новое строительство;
Ранее разработанные колерные паспорта: не разрабатывались;
Нахождение в границах зон объектов культурного наследия: Объект не располагается в границах зон объектов культурного наследия.
 Настоящий колерный паспорт разработан на основании **Распоряжения начальника Департамента градостроительства и архитектуры Администрации города Перми от 05.07.2024 №059-22-01-03-1526 "О согласовании архитектурно-градостроительного облика объекта капитального строительства"**.
 Определяются типы и виды отделки и их цветовые решения;
 Устанавливаются места размещения средств размещения информации, рекламных конструкций;
 Цветовое решение и применяемые материалы обеспечивают комплексное решение всех элементов фасадов, единство архитектурного облика здания. Средства размещения информации, рекламные конструкции не нарушают архитектурный облик здания;
 Предметом согласования данного колерного паспорта являются: принятые цветовые решения элементов фасада, применяемые материалы существующего объекта недвижимости, а также определение возможных типов размещения средств массовой информации на нем. Средства размещения информации, рекламных конструкций, не соответствующие типу и местам их возможного размещения, подлежат демонтажу;
 В соответствии с Градостроительным кодексом РФ, решением Пермской городской Думы от 15.12.2020№277 "Об утверждении Правил благоустройства территории города Перми" и постановлением организации города Перми от 22.02.2017 №130 "Об утверждении формы и Порядка согласования паспорта внешнего облика капитального строительства (колерного паспорта)" колерные паспорта либо их изменения не являются разрешительной документацией на строительство, реконструкцию объектов капитального строительства; не является правовым основанием на устройство пристроек, навесов, козырьков и других архитектурных элементов объекта капитального строительства.

СОГЛАСОВАНО:



СОГЛАСОВАНО
 1-й заместитель начальника ДГА
 г. Пермь, главный архитектор
 «10» 07 2024.

Инв. N подл. Подпись и дата Взамен инв. N

						ЭСП 27/2023-КП		
						Колерный паспорт объекта капитального строительства по адресу: г. Пермь, административный район Дзержинский, ул. Дзержинского (кадастровый номер земельного участка 59:01:4410204:246)		
Изм.	Кол.уч.	Лист	№ док.	Подпись	Дата	Стадия	Лист	Листов
Разработал		Попова			07.24	«Дошкольное образовательное учреждение на 320 мест в Дзержинском районе города Перми»	П	1
Норм. контр.		Борисова			07.24	Общие данные (начало)	ООО "Экостройпроект"	

Ведомость отделки фасада

Поз.	Элемент фасада	Эталон цвета	Обозначение	Вид отделки	Примечание
1	Основное поле стен, вход в подвал (фасад 16-1)		-	Бетонный клинкер под клинкерный кирпич Nelissen White	цвет и производ
2	Стены лестничных клеток, в осях "3-4/В" и "15-16/Ж-М", вентиляционные шахты на кровле, боковая поверхность прямков, входов в подвал		RAL 7005	Декоративная штукатурка Ceresit CT 174, окрашенная в массу	Цвет AZORES 6 (AZ6)
3	Поле стен на фасадах "3-6/К" и "6/К-Н", "14/Ж-М" и "14-16/Ж", обрамления окон		RAL 1002	Декоративная штукатурка Ceresit CT 174, окрашенная в массу	Цвет FLORES 5
4	Поле стен в осях "3-10/Д" в уровне 3-го этажа, обрамления окон		RAL 6021	Декоративная штукатурка Ceresit CT 174, окрашенная в массу	Цвет TASMANIA 3
5	Поле стен на фасадах "3-6/К" и "6/К-Н", "14/Ж-М" и "14-16/Ж"		RAL 9001	Декоративная штукатурка Ceresit CT 174, окрашенная в массу	Цвет SAVANNE 1
6	Междуэтажные вставки окон ЛК и на фасаде "3-6/К"		RAL 1002	Декоративная штукатурка (волной) Ceresit CT 174, окрашенная в массу	Цвет FLORES 5
7	Выступающие элементы за плоскость фасада (Тип 1), козырёк		RAL 6021	Декоративная штукатурка Ceresit CT 174, окрашенная в массу	Цвет TASMANIA 3
8	Цоколь, входы в подвал		-	Бетонный клинкер под клинкерный кирпич "Valencia Black"	
9	Выступающие элементы за плоскость фасада (Тип 2), козырёк		RAL 1002	Декоративная штукатурка Ceresit CT 174, окрашенная в массу	Цвет FLORES 5
10	Декоративный элемент на кровле		RAL 7004		
11	Козырёк на подвесах			Стекло-триплекс	
12	Профили оконных блоков и дверей		RAL 8017	Металлопластиковые, ламинированные пленкой ПВХ	
13	Оконные и дверные откосы		RAL 8017	Алюминиевые, крашенные	

Ведомость отделки фасада

Поз.	Элемент фасада	Эталон цвета	Обозначение	Вид отделки	Примечание
14	Двери глухие, вентиляционный зонт на кровле, пожарные лестницы, профиль парапета, водосточные трубы		RAL 7004	Краска атмосферостойкая по металлу	
15	Поручни и внутренние опоры		RAL 7004	Краска атмосферостойкая по металлу	
16	Стекло тонированное		RAL 3012	Пленка, аналог SUN CONTROL HP	
17	Стекло тонированное		RAL 6005	Пленка, аналог SUN CONTROL HP	
18	Отливы		RAL 8017	Оцинкованная сталь с полимерным покрытием	
19	Стекло тонированное		RAL 8024	Пленка, аналог SUN CONTROL HP	
20	Стекло тонированное		RAL 1002	Пленка, аналог SUN CONTROL HP	
21	Вентиляционные решетки		RAL 9001	Пленка, аналог SUN CONTROL HP	

СОГЛАСОВАНО:

Взамен инв. N

Подпись и дата

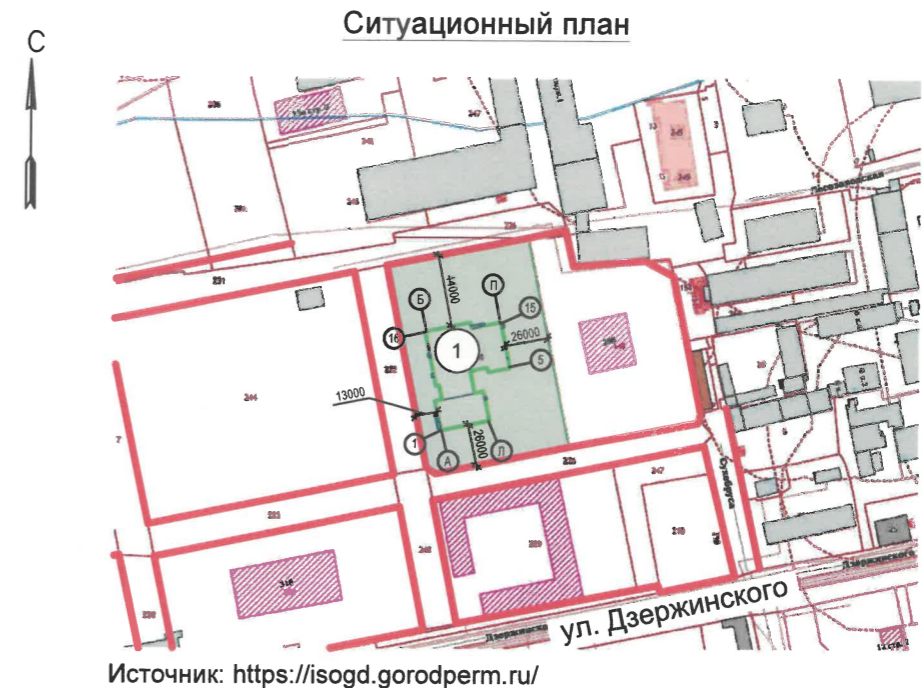
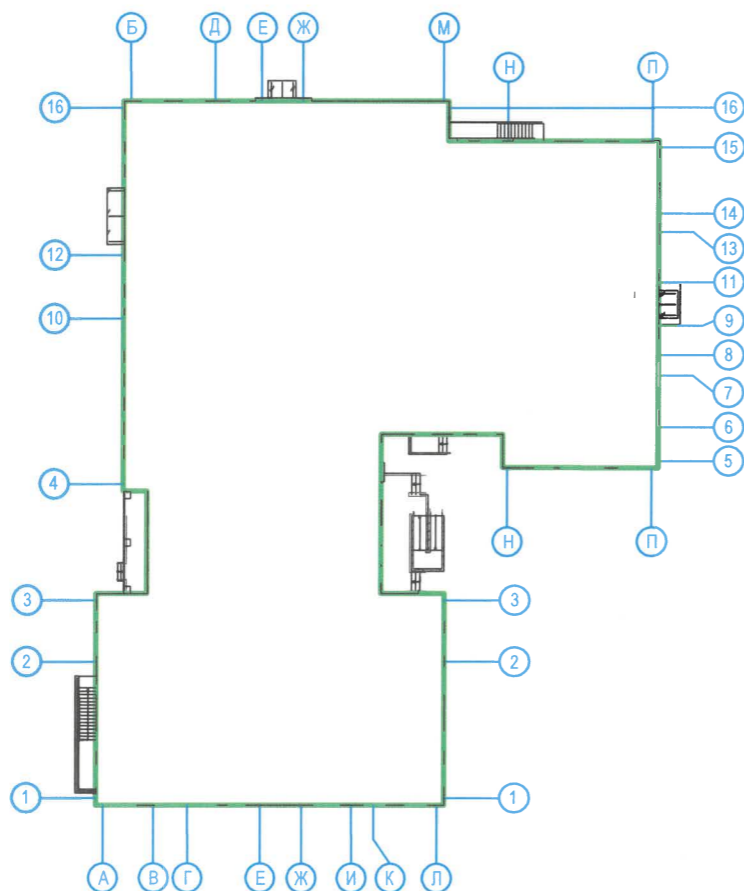
Инв. N подл.

Изм.	Кол.уч.	Лист	№ док.	Подпись	Дата	ЭСП 27/2023-КП						
						Колерный паспорт объекта капитального строительства по адресу: г. Пермь, административный район Дзержинский, ул. Дзержинского (кадастровый номер земельного участка 59:01:4410204:246)						
						Разработал	Попова		07.24	«Дошкольное образовательное учреждение на 320 мест в Дзержинском районе города Перми»	Стадия	Лист
Норм. контр.						Борисова		07.24	Общие данные (продолжение)	П	2	
						ООО "Экостройпроект"						

Инструкция о порядке производства работ, связанных с окраской фасадов и всех наружных частей зданий, сооружений, строений, расположенных на территории города Перми.

- Окраска (отделка) фасадов и всех наружных частей зданий, сооружений, строений, расположенных на территории города Перми, может производиться лишь на основании паспорта внешнего облика объекта капитального строительства (колерного паспорта), согласованного с департаментом градостроительства и архитектуры администрации г. Перми (далее - ДГА).
- До начала процесса окраски (отделки) здания или какого-либо сооружения должны быть произведены работы по капитальному ремонту всех без исключения его наружных частей, подлежащих окраске.
- До начала ремонта зданий, имеющих газосветовую рекламу, сообщить рекламораспространителю о предстоящих работах на фасаде здания с целью сохранения вывесок либо их демонтажа.
- Полуразрушенные и разрушенные архитектурные художественно-скульптурные элементы фасада: карнизы, фризы, колонны, пилястры, сандрики, кронштейны, обрамления проемов, различные лепные украшения, барельефы, мозаика, художественная роспись и т.п. подлежат обязательному восстановлению в своем первоначальном виде. Категорически запрещается производить окраску здания без предварительного восстановления указанных элементов декора фасада.
- Металлические поверхности отдельных элементов фасада: чугунные решетки, ограждения балконов и лестниц, элементы входных групп, двери, кронштейны и прочие архитектурно-художественные элементы фасада перед окраской очищаются от грязи, ржавчины, старой краски и покрываются вновь атмосферостойкой краской для металлических поверхностей.
- В соответствии с выданными образцами цвета (колерами) на окраску (отделку) здания организация, производящая ремонт здания, составляет пробные образцы цвета, которые наносятся на подготовленную для покраски поверхность стены в уровне 1-го этажа здания (не выше 1,5 метров от земли).
- Проверку и согласование пробного образца цвета (выкрас колера) производит уполномоченный представитель ДГА. Без указанных проверки и согласования производить окраску (отделку) фасадов здания категорически запрещается.
- Домоуправления, организации и учреждения, производящие окраску (отделку) и связанный с нею ремонт фасадов здания, несут ответственность за выполнение настоящей инструкции и могут быть привлечены к административной ответственности за ее нарушение в соответствии со статьей 6.8.2 «Нарушение требований к внешнему виду фасадов зданий, строений, сооружений» Закона Пермского края от 06.04.2015 № 460-ПК «Об административных правонарушениях в Пермском крае».
- По всем вопросам, связанным с производством работ, необходимо обращаться в ДГА по адресу: г. Пермь, ул. Сибирская, 15, каб. 315, тел. 212-76-98.

План условных координационных осей



Источник: <https://isogd.gorodperm.ru/>

Условные обозначения

- 1 - Дошкольное образовательное учреждение по адресу: адм. р-н Дзержинский, г.Перми
- Красная линия
- Земельный участок с кадастровым номером 59:01:4410204:246

Ведомость ссылочных и прилагаемых документов

Обозначение	Наименование	Примечание
	Каталог цветов RAL CLASSIC, RAL DESIGN международная система соответствия цветов	
Решение Пермской городской Думы от 15.12.2020 №277	Об утверждении Правил благоустройства территории города Перми	
Постановление Администрации г. Перми от 22.02.2017 №130	Об утверждении формы и Порядка согласования паспорта внешнего облика объекта капитального строительства (колерного паспорта)	
Распоряжение начальника ДГА администрации г. Перми от 05.07.2024 №059-22-01-03-1526	О согласовании архитектурно-градостроительного облика объекта капитального строительства	

ЭСП 27/2023-КП					
Изм.	Кол.уч.	Лист	№ док.	Подпись	Дата
Разработал	Попова			<i>[Signature]</i>	07.24
Норм. контр.	Борисова			<i>[Signature]</i>	07.24

Колерный паспорт объекта капитального строительства по адресу: г. Пермь, административный район Дзержинский, ул. Дзержинского (кадастровый номер земельного участка 59:01:4410204:246)			
«Дошкольное образовательное учреждение на 320 мест в Дзержинском районе города Перми»	Стадия	Лист	Листов
	П	3	
Общие данные (окончание)	ООО "Экостройпроект"		

СОГЛАСОВАНО:

Взамен инв. N

Подпись и дата

Инв. N подл.

**Примечание:**

На данном листе представлена визуализация, которая представляет общую концепцию проекта и может отличаться от фасадов колерного паспорта

Изм.	Кол.уч.	Лист	№ док.	Подпись	Дата	ЭСП 27/2023-КП			
						Колерный паспорт объекта капитального строительства по адресу: г. Пермь, административный район Дзержинский, ул. Дзержинского (кадастровый номер земельного участка 59:01:4410204:246)			
Разработал		Попова		<i>[Signature]</i>	07.24	«Дошкольное образовательное учреждение на 320 мест в Дзержинском районе города Перми»	Стадия	Лист	Листов
							П	4	
Норм. контр.		Борисова		<i>[Signature]</i>	07.24	Визуализация (начало)	ООО "Экостройпроект"		



Примечание:

На данном листе представлена визуализация, которая представляет общую концепцию проекта и может отличаться от фасадов колерного паспорта

Изм.	Кол.уч.	Лист	№ док.	Подпись	Дата	ЭСП 27/2023-КП			
						Колерный паспорт объекта капитального строительства по адресу: г. Пермь, административный район Дзержинский, ул. Дзержинского (кадастровый номер земельного участка 59:01:4410204:246)			
Разработал		Попова		<i>[Signature]</i>	07.24	«Дошкольное образовательное учреждение на 320 мест в Дзержинском районе города Перми»	Стадия	Лист	Листов
							П	5	
Норм. контр.		Борисова		<i>[Signature]</i>	07.24	Визуализация (продолжение)	ООО "Экостройпроект"		

СОГЛАСОВАНО:

Взамен инв. N

Подпись и дата

Инв. N подл.

СОГЛАСОВАНО:



Примечание:

На данном листе представлена визуализация, которая представляет общую концепцию проекта и может отличаться от фасадов колерного паспорта

						ЭСП 27/2023-КП			
						Колерный паспорт объекта капитального строительства по адресу: г. Пермь, административный район Дзержинский, ул. Дзержинского (кадастровый номер земельного участка 59:01:4410204:246)			
Изм.	Кол.уч.	Лист	№ док.	Подпись	Дата	«Дошкольное образовательное учреждение на 320 мест в Дзержинском районе города Перми»	Стадия	Лист	Листов
Разработал	Попова			<i>[Signature]</i>	07.24		П	6	
Норм. контр.	Борисова			<i>[Signature]</i>	07.24	Визуализация (конец)	ООО "Экостройпроект"		

Взамен инв. N

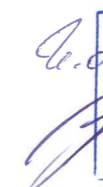
Подпись и дата

Инв. N подл.



Примечание:

1. В случае, если наружные лестницы при дополнительно устроенных входах в общественные помещения здания выходят за границы предоставленного земельного участка и красные линии квартала, то устройство дополнительных или переустройство существующих входных групп требует получения разрешения в установленном порядке.
2. Требования к входным группам установлены пунктом 11.7 Правил благоустройства территории города Перми, утвержденных Решением Пермской городской Думы от 15.12.2020 № 277.
3. При размещении новой входной группы, изменении входной группы при проведении реконструкции, капитального ремонта здания, строения, сооружения требуется разработка проекта колерного паспорта.
4. Размещение входных групп, расположенных в границах территорий достопримечательных мест на территории города Перми, должно соответствовать требованиям, установленным органом охраны объектов культурного наследия.
5. Требования к входным группам, расположенным в границах территорий общего пользования, за исключением входных групп, расположенных в границах территорий достопримечательных мест:
 - архитектурные элементы входных групп (крыльца, входная площадка, ступени, лестницы, ограждения, парапеты, роллетные системы (рольставни), козырьки, приямки, пандусы или подъемные устройства для маломобильных групп населения) должны быть выполнены параллельно фасаду здания, строения, сооружения на расстоянии не более чем 1,5 м от фасада здания, строения, сооружения и при условии сохранения ширины пешеходной зоны (тротуара) не менее 2 м;
 - размер входной площадки - 1,5 м x 1,85 м;
 - входная группа (приямок) в подвальное или полуподвальное помещение должна быть выполнена параллельно фасаду здания, строения, сооружения с лестницей на расстоянии не более чем 1,5 м от фасада здания, строения, сооружения. По периметру входной группы (приямка) устраивается парапет высотой не более 0,5 м, над входной группой (приямком) устанавливается козырек с водоотводом;
 - на высоте более 0,72 м от уровня земли входная группа должна быть выполнена за счет внутреннего пространства здания, строения, сооружения.
6. Ступени и входная площадка входных групп должны иметь противоскользящее покрытие или полосы.
7. На одном из торцов входной площадки может быть предусмотрен пандус или подъемное устройство для маломобильных групп населения.
8. Наружная кнопка вызывного устройства должна быть размещена в начале заезда на пандус или при входе на подъемное устройство для маломобильных групп населения.


СОГЛАСОВАНО
 1-й заместитель начальника ДГА
 г. Перми - главный архитектор
Карасев
 «10» 07 2024.

Условные обозначения

- 9 - номер позиции согласно ведомости отделки фасадов (см. лист 2)
- 1 - условная координационная ось

						ЭСП 27/2023-КП			
						Колерный паспорт объекта капитального строительства по адресу: г. Пермь, административный район Дзержинский, ул. Дзержинского (кадастровый номер земельного участка 59:01:4410204:246)			
Изм.	Кол.уч.	Лист	№ док.	Подпись	Дата	«Дошкольное образовательное учреждение на 320 мест в Дзержинском районе города Перми»	Стадия	Лист	Листов
Разработал	Попова			<i>Попова</i>	07.24		П	7	
Норм. контр.	Борисова			<i>Борисова</i>	07.24		Главный фасад в осях 1 - 16	ООО "Экостройпроект"	

СОГЛАСОВАНО:

Взамен инв. N

Подпись и дата

Инв. N подл.



Примечание:

1. Дополнительное оборудование - размещаемые на фасадах здания, строения, сооружения системы технического обеспечения эксплуатации зданий, строений, сооружений (наружные блоки систем кондиционирования и вентиляции, маскирующие ограждения (экраны, решетки), вентиляционные трубопроводы, антенны, видеокамеры наружного наблюдения, электрощиты, кабельные линии, иное подобное оборудование), защитные устройства (решетки, рольставни), почтовые ящики, часы, банкоматы, элементы архитектурно-художественной подсветки, флагштоки и иное оборудование.
2. Размещение дополнительного оборудования, дополнительных элементов и устройств на фасадах объектов капитального строительства рекомендуется при соблюдении следующих условий:
 - соответствие размещения дополнительного оборудования архитектурному решению фасадов, предусмотренному проектной документацией, в соответствии с которой осуществлено строительство (реконструкция) Объекта, с привязкой к единой (вертикальной, горизонтальной) системе осей фасадов;
 - единая горизонтальная ось - условная прямая линия. Определяется как половина расстояния между верхним и нижним архитектурным элементом (окна, наличники, карниз, фриз и другие), выделяющимся (западающим, выступающим) из плоскости стены;
 - единая вертикальная ось - условная прямая линия. Определяется как половина расстояния между границами одного архитектурного элемента (окна, двери, колонны) либо между двумя архитектурными элементами (окна, двери, колонны);
 - комплексное решение размещения оборудования - единое архитектурное и цветовое решение (в том числе размер, форма, материал);
 - размещение дополнительного оборудования на архитектурных деталях, элементах декора, поверхностях с ценной архитектурной отделкой, а также крепление, ведущее к повреждению архитектурных поверхностей, не допускаются.
3. Рекомендуется наружные системы кондиционирования у нежилых помещений устанавливать за счет пространства помещений.
4. Размещение кондиционеров на фасаде здания не предусматривается.

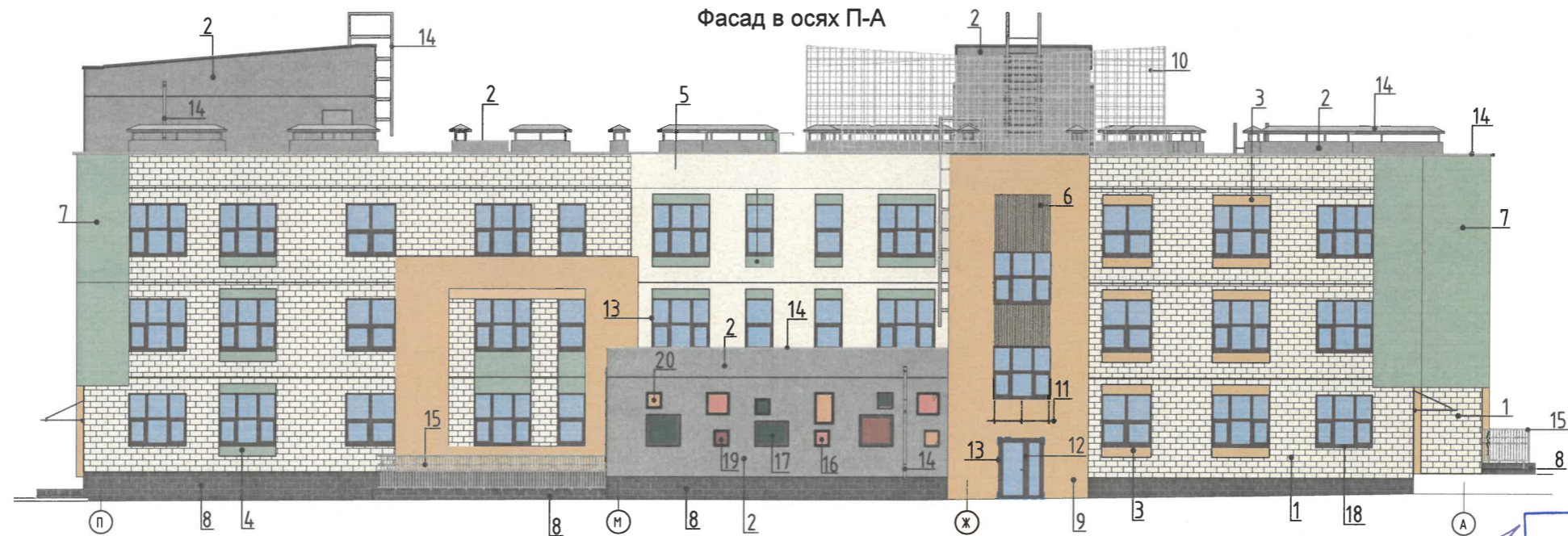
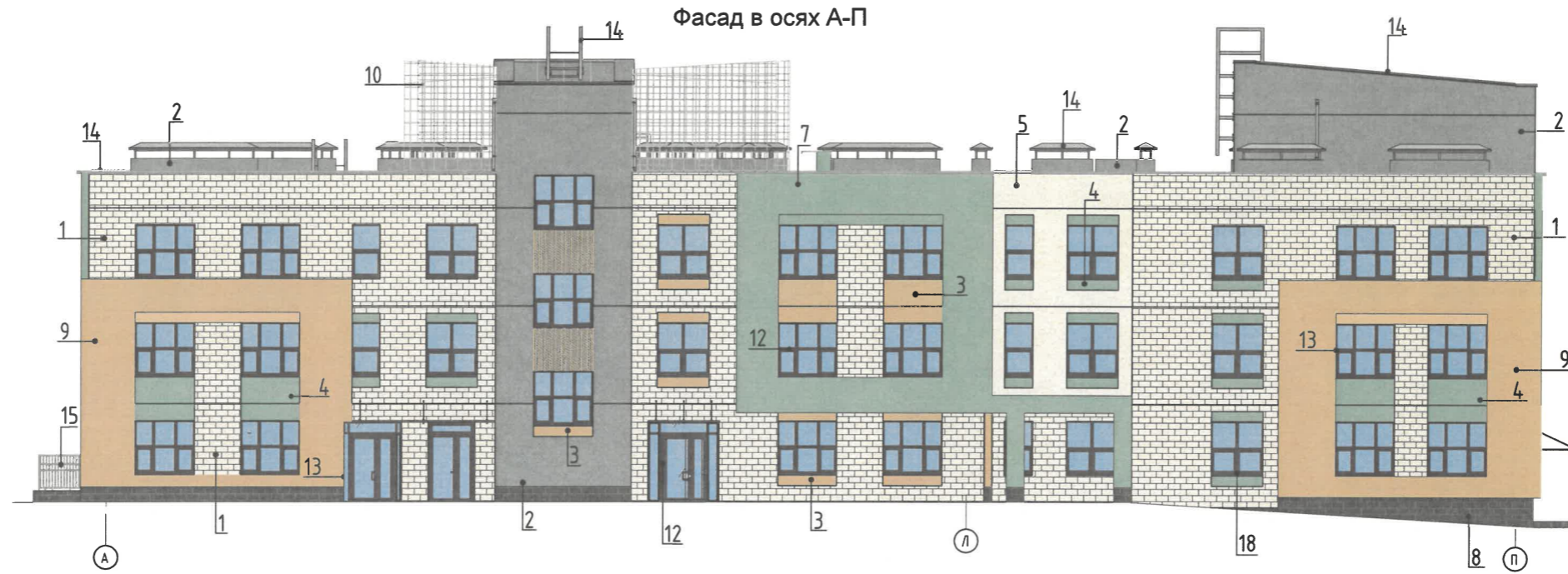
СОГЛАСОВАНО
 1й заместитель начальника ДГА
 г. Перми - главный архитектор
Караев
 «10» 07 2024 г.

Условные обозначения

- 9 - номер позиция согласно ведомости отделки фасадов (см. лист 2)
- 1 - условная координационная ось

						ЭСП 27/2023-КП			
						Колерный паспорт объекта капитального строительства по адресу: г. Пермь, административный район Дзержинский, ул. Дзержинского (кадастровый номер земельного участка 59:01:4410204:246			
Изм.	Кол.уч.	Лист	№ док.	Подпись	Дата	«Дошкольное образовательное учреждение на 320 мест в Дзержинском районе города Перми»	Стадия	Лист	Листов
Разработал	Попова			<i>Попова</i>	07.24		П	8	
Норм. контр.	Борисова			<i>Борисова</i>	07.24		Фасад в осях 16 - 1	ООО "Экостройпроект"	

СОГЛАСОВАНО:



СОГЛАСОВАНО
 1й заместитель начальника ДГА
 г. Перми - главный архитектор
[Signature]
 « 30 » 07 2024 г.

Условные обозначения

- 9 - номер позиции согласно ведомости отделки фасадов (см. лист 2)
- 1 - условная координационная ось

Примечание:

1. Условия устройства и переустройства входных групп см. лист 7.
2. Условие размещения дополнительного оборудования см. лист 8

						ЭСП 27/2023-КП			
						Колерный паспорт объекта капитального строительства по адресу: г. Пермь, административный район Дзержинский, ул. Дзержинского (кадастровый номер земельного участка 59:01:4410204:246)			
Изм.	Кол.уч.	Лист	№ док.	Подпись	Дата	«Дошкольное образовательное учреждение на 320 мест в Дзержинском районе города Перми»	Стадия	Лист	Листов
Разработал		Попова		<i>[Signature]</i>	07.24		П	9	
Норм. контр.		Борисова		<i>[Signature]</i>	07.24	Фасады в осях А - П; П - А	ООО "Экостройпроект"		

Инв. N подл. | Подпись и дата | Взамен инв. N

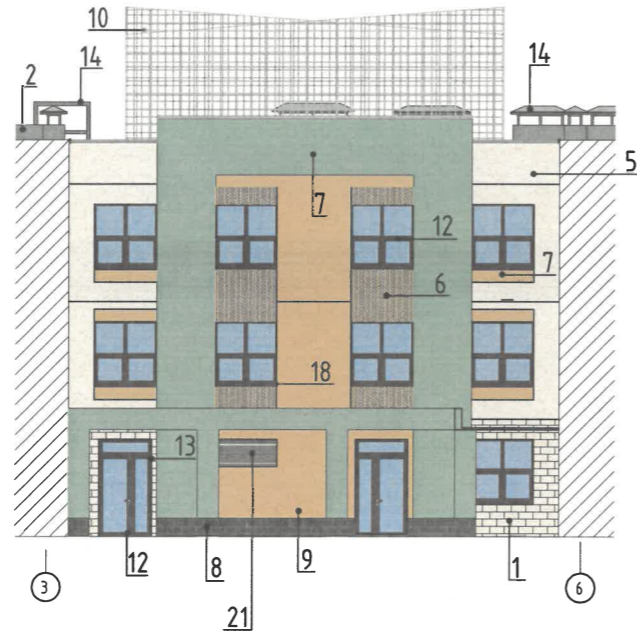
СОГЛАСОВАНО:

Взамен инв. N

Подпись и дата

Инв. N подл.

Фасад в осях 3-6/К



Фасад в осях К-П



Условные обозначения

- 9 - номер позиции согласно ведомости отделки фасадов (см. лист 2)
- 1 - условная координационная ось

Примечание:

1. Условия устройства и переустройства входных групп см. лист 7.
2. Условие размещения дополнительного оборудования см. лист 8

СОГЛАСОВАНО
1й заместитель начальника ДГА
г. Перми - главный архитектор
[Signature]
« 10 » 07 / 2024.

						ЭСП 27/2023-КП		
						Колерный паспорт объекта капитального строительства по адресу: г. Пермь, административный район Дзержинский, ул. Дзержинского (кадастровый номер земельного участка 59:01:4410204:246		
Изм.	Кол.уч.	Лист	№ док.	Подпись	Дата	Стадия	Лист	Листов
Разработал	Попова			<i>[Signature]</i>	07.24	«Дошкольное образовательное учреждение на 320 мест в Дзержинском районе города Перми»	П	10
Норм. контр.	Борисова			<i>[Signature]</i>	07.24	Боковые фасады (В осях 3 - 6/К, К - П)	ООО "Экостройпроект"	

Главный фасад в осях 1-16




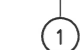


Управление архитектуры и городского дизайна
ДГА администрации г.Перми
СООТВЕТСТВУЕТ АРХИТЕКТУРНОМУ
ОБЛИКУ ГОРОДА ПЕРМИ
«19» 07/2024
Подпись

Ведомость размещения информации, рекламных конструкций



№	Тип объекта, материал, способы крепления	Цвет (с указанием RAL)	Наличие подсветки
1	Информационная табличка (режимник). Одиночная (500x700). Оргстекло, пластик, металл, выклейки	Фон в цвет золота	Возможна подсветка
2	Указатель с наименованием улицы и номером дома (здания) (пункт 11.4.2 решения Пермской городской Думы от 15.12.2020 № 277). Пластик, металл (см. лист 11)	Синий: R - (0), G - (20), B - (120); Белый	Возможна подсветка
3	Вывеска - объемные буквы и/или логотипы без подложки на металлических направляющих на входном портале. Металл, пластик, пленки	Золотой: R - (210), G - (183), B - (115)	Внешняя или внутренняя светодиодами

Условные обозначения

-  - место допустимого размещения средств размещения информации, рекламных конструкций
-  - единая горизонтальная ось размещения объектов
-  - номер позиции согласно ведомости размещения информации, рекламных конструкций
-  - условная координационная ось

ЭСП 27/2023-КП

Колерный паспорт объекта капитального строительства по адресу: г. Пермь, административный район Дзержинский, ул. Дзержинского (кадастровый номер земельного участка 59:01:4410204:246

Изм.	Кол.уч.	Лист	№ док.	Подпись	Дата	Стадия	Лист	Листов
Разработал	Попова				07.24	П	11	
Норм. контр.	Борисова				07.24			

«Дошкольное образовательное учреждение на 320 мест в Дзержинском районе города Перми»

Размещение средств размещения информации

ООО "Экостройпроект"

СОГЛАСОВАНО:

Взамен инв. N

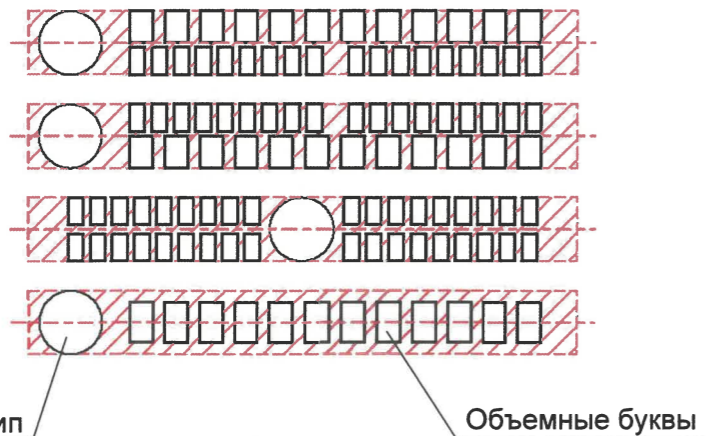
Подпись и дата

Инв. N подл.

Фасад в осях 16-1



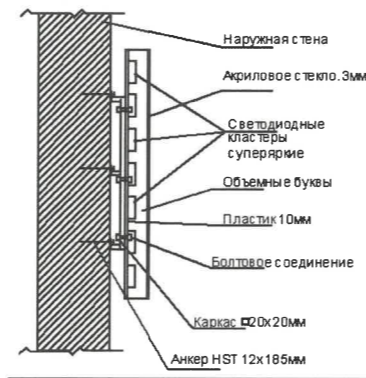
Схемы компоновки объемных букв и/или логотипов относительно оси и места размещения средств размещения информации



Логотип

Объемные буквы

Узел крепления средств размещения информации



Условные обозначения

- место допустимого размещения средств размещения информации, рекламных конструкций
- единая горизонтальная ось размещения объектов
- номер позиции согласно ведомости размещения информации, рекламных конструкций
- условная координационная ось

Управление архитектуры и городского дизайна
ДГА администрации г.Перми
СООТВЕТСТВУЕТ АРХИТЕКТУРНОМУ
ОБЛИКУ ГОРОДА ПЕРМИ
«19.07.2024»
Подпись: *Гарамеев*

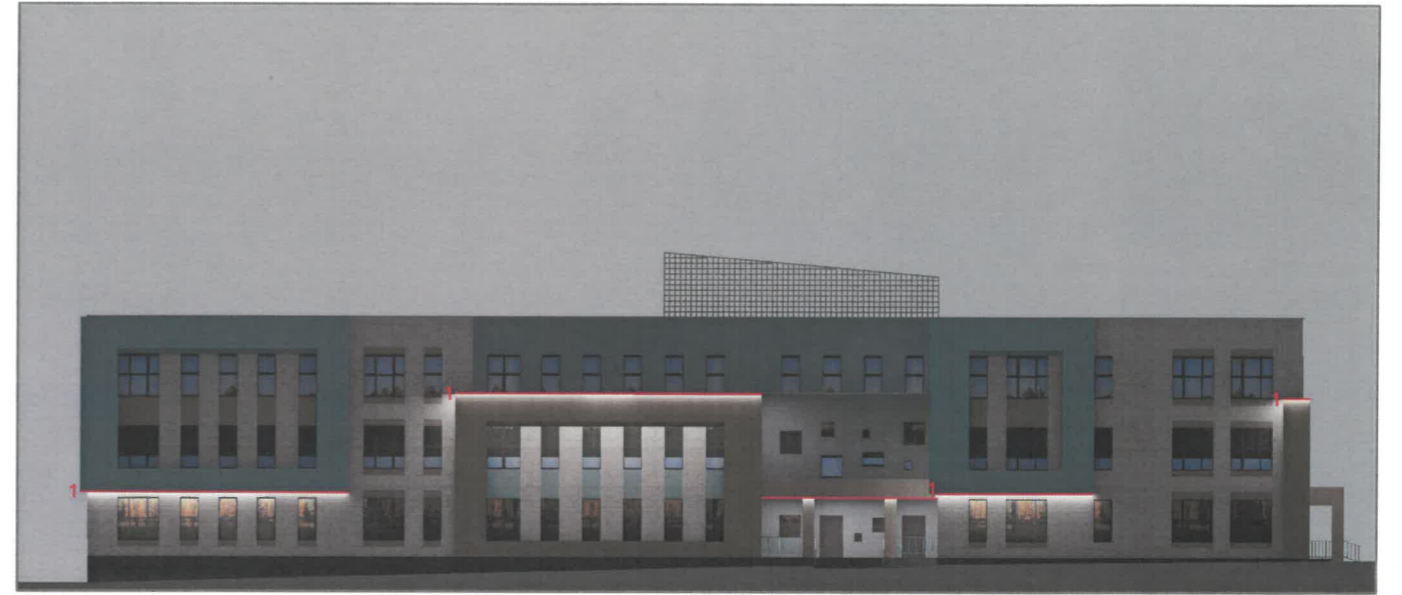
						ЭСП 27/2023-КП			
						Колерный паспорт объекта капитального строительства по адресу: г. Пермь, административный район Дзержинский, ул. Дзержинского (кадастровый номер земельного участка 59:01:4410204:246)			
Изм.	Кол.уч.	Лист	№ док.	Подпись	Дата	«Дошкольное образовательное учреждение на 320 мест в Дзержинском районе города Перми»	Стадия	Лист	Листов
Разработал		Попова		<i>SP</i>	07.24		П	12	
Норм. контр.		Борисова		<i>Борисова</i>	07.24	Размещение средств размещения информации	ООО "Экостройпроект"		

СОГЛАСОВАНО:

Взамен инв. N

Подпись и дата

Инв. N подл.



Примечание:

1. На территории города Перми допускается размещение архитектурно-художественной подсветки на фасадах зданий, строений, сооружений в соответствии с Решением Пермской городской Думы от 15.12.2020 №277 (ред. 27.02.2024) «Об утверждении Правил благоустройства территории города Перми» (далее - Правила).
2. На данном объекте представлена "Контурная подсветка" - освещение фасада здания, строения, сооружения линейного характера, направленное на выявление силуэта здания, строения, сооружения, очертания его формы (рис. 3 приложения 14 к Правилам), 3.
3. Виды и цветовое решение архитектурно-художественной подсветки отображаются в составе колерного паспорта объекта, проект которого подлежит согласованию с функциональным органом администрации города Перми, осуществляющим функции управления в сфере градостроительства;
4. Архитектурно-художественная подсветка не должна оказывать слепящего действия на водителей транспорта и пешеходов;

Условные обозначения

1 — - Горизонтальные световые линии светильников LED

СОГЛАСОВАНО
 1-й заместитель начальника ДГА
 г.Перми - главный архитектор
[Signature]
 «10» 07 2024г.

Изм.	Кол.уч.	Лист	№ док.	Подпись	Дата	ЭСП 27/2023-КП					
						Колерный паспорт объекта капитального строительства по адресу: г. Пермь, административный район Дзержинский, ул. Дзержинского (кадастровый номер земельного участка 59:01:4410204:246)					
						Разработал	Попова	<i>[Signature]</i>	07.24	«Дошкольное образовательное учреждение на 320 мест в Дзержинском районе города Перми»	Стадия
						П	13				
						Норм. контр.	Борисова	<i>[Signature]</i>	07.24	Архитектурно-художественная подсветка	ООО "Экостройпроект"

СОГЛАСОВАНО:



Примечание:

1. На территории города Перми допускается размещение архитектурно-художественной подсветки на фасадах зданий, строений, сооружений в соответствии с Решением Пермской городской Думы от 15.12.2020 №277 (ред. 27.02.2024) «Об утверждении Правил благоустройства территории города Перми» (далее - Правила).
2. На данном объекте представлена "Контурная подсветка" - освещение фасада здания, строения, сооружения линейного характера, направленное на выявление силуэта здания, строения, сооружения, очертания его формы (рис. 3 приложения 14 к Правилам), 3.
3. Виды и цветовое решение архитектурно-художественной подсветки отображаются в составе колерного паспорта объекта, проект которого подлежит согласованию с функциональным органом администрации города Перми, осуществляющим функции управления в сфере градостроительства;
4. Архитектурно-художественная подсветка не должна оказывать слепящего действия на водителей транспорта и пешеходов;

СОГЛАСОВАНО
 1й заместитель начальника ДГА
 г. Перми - главный архитектор
Карасева
 «10» 07 2024

Взамен инв. N

Подпись и дата

Инв. N подл.

						ЭСП 27/2023-КП			
						Колерный паспорт объекта капитального строительства по адресу: г. Пермь, административный район Дзержинский, ул. Дзержинского (кадастровый номер земельного участка 59:01:4410204:246)			
Изм.	Кол.уч.	Лист	№ док.	Подпись	Дата	«Дошкольное образовательное учреждение на 320 мест в Дзержинском районе города Перми»	Стадия	Лист	Листов
Разработал		Попова		<i>HP</i>	07.24		П	14	
Норм. контр.		Борисова		<i>Борисова</i>	07.24	Архитектурно-художественная подсветка	ООО "Экостройпроект"		

Позиция ведомости отделки фасадов	RAL 7005	C	30	
		M	10	
		Y	20	
		K	60	
		R	107	
		G	113	
		B	111	
2				

Позиция ведомости отделки фасадов	RAL 9001	C	0	
		M	0	
		Y	10	
		K	5	
		R	239	
		G	235	
		B	220	
5,21				

Позиция ведомости отделки фасадов	RAL 1002	C	0	
		M	20	
		Y	60	
		K	10	
		R	210	
		G	183	
		B	115	
3,6,9,20				

Позиция ведомости отделки фасадов	RAL 7004	C	0	
		M	0	
		Y	0	
		K	45	
		R	158	
		G	160	
		B	161	
10,14,15				

Позиция ведомости отделки фасадов	RAL 6021	C	50	
		M	10	
		Y	50	
		K	10	
		R	134	
		G	164	
		B	124	
4,7				

Позиция ведомости отделки фасадов	RAL 8017	C	60	
		M	80	
		Y	80	
		K	80	
		R	68	
		G	50	
		B	45	
12,13,18				

СОГЛАСОВАНО
 и заместитель начальника ДГА
 г. Перми - главный архитектор
А.С. Карасев
 20.07.2024

Примечание:

Цвета в стандарте RAL и цветовой палитке CMYK, RGB приведены с сайта <https://colorscheme.ru> (каталог цветов RAL CLASSIC)

						ЭСП 27/2023-КП			
						Колерный паспорт объекта капитального строительства по адресу: г. Пермь, административный район Дзержинский, ул. Дзержинского (кадастровый номер земельного участка 59:01:4410204:246)			
Изм.	Кол.уч.	Лист	№ док.	Подпись	Дата	«Дошкольное образовательное учреждение на 320 мест в Дзержинском районе города Перми»	Стадия	Лист	Листов
Разработал	Попова			<i>Попова</i>	07.24		П	15	
Норм. контр.	Борисова			<i>Борисова</i>	07.24	Эталоны колеров (начало)	ООО "Экостройпроект"		

СОГЛАСОВАНО:

Взамен инв. N

Подпись и дата

Инв. N подл.

Позиция ведомости отделки фасадов	RAL 3012	C	5	
		M	50	
		Y	50	
		K	10	
		R	203	
		G	141	
		B	115	
16				

Позиция ведомости отделки фасадов	RAL 8024	C	30	
		M	60	
		Y	70	
		K	40	
		R	121	
		G	85	
		B	60	
19				

Позиция ведомости отделки фасадов	RAL 6005	C	100	
		M	60	
		Y	90	
		K	20	
		R	15	
		G	67	
		B	54	
17				

СОГЛАСОВАНО:

Взамен инв. N

Подпись и дата

Инв. N подл.

Примечание:

Цвета в стандарте RAL и цветовой палитке CMYK, RGB приведены с сайта <https://colorscheme.ru> (каталог цветов RAL CLASSIC)

СОГЛАСОВАНО
1й заместитель начальника ДГА
г. Перми - главный архитектор
Ирина Карасева
« 10 » 07 2024г.

						ЭСП 27/2023-КП			
						Колерный паспорт объекта капитального строительства по адресу: г. Пермь, административный район Дзержинский, ул. Дзержинского (кадастровый номер земельного участка 59:01:4410204:246			
Изм.	Кол.уч.	Лист	№ док.	Подпись	Дата	«Дошкольное образовательное учреждение на 320 мест в Дзержинском районе города Перми»	Стадия	Лист	Листов
Разработал	Попова			<i>Попова</i>	07.24		П	16	
Норм. контр.	Борисова			<i>Борисова</i>	07.24	Эталоны колеров (конец)	ООО "Экостройпроект"		