

РПК «Рекламный период»

от 20.06.2024 № 059-22-01-26-2294

Заказчик: ИП Трефилова Н.В.

**ПАСПОРТ ВНЕШНЕГО ОБЛИКА ОБЪЕКТА КАПИТАЛЬНОГО СТРОИТЕЛЬСТВА  
(КОЛЕРНЫЙ ПАСПОРТ)**

**АДРЕС ОБЪЕКТА:** г. Пермь, административный район Свердловский  
ул. Лихвинская, здание (строение) № 22.

ШИФР: 08 - 03 - 2024 - ЛХ

г. Пермь 2024 г.

**Ведомость чертежей**

Лист	НАИМЕНОВАНИЕ	ПРИМЕЧАНИЕ
1-2	Общие данные.	
3-4	Существующее состояние фасадов.	
5	Главный фасад.	
6	Дворовый фасад.	
7	Боковые фасады	
8-9	Размещение средств размещения информации, рекламных конструкций.	
10	Эталоны колеров.	

**Ведомость отделки фасадов**

ПОЗ.	ЭЛЕМЕНТ ФАСАДА	ЭТАЛОН ЦВЕТА	ОБОЗНАЧ.	ВИД ОТДЕЛКИ	ПРИМ.
1	Основное поле стены		RAL 6012	Сендвич-панели	
2	Цоколь		RAL 8017	Фасадная плитка	
3	Переплеты окон, витражей		RAL 9003	Металлопластиковые профильные системы	
4	Переплеты дверей		RAL 9003	Металлопластиковые профильные системы	
5	Кровля		-	Профнастил	
6	Ступени, лестниц, крылец, площадки, пандусы		-	Железобетон	
7	Отливы		RAL 9003	Оцинкованная сталь с полимерным покрытием	
8	Откосы окон, дверей		RAL 9003	Оцинкованная сталь с полимерным покрытием	
9	Козырьки		-	Профнастил	
10	Металлические элементы		RAL 7004 RAL 9003	Металл, окрашенный атмосферостойкой краской	
11	Ворота секционные		RAL 9003	Металл, вспененный полиуретан	
12	Воздуховоды, вентиляция		RAL 6012	Металл, окрашенный атмосферостойкой краской	
13	Водосточные трубы		RAL 9003	Оцинкованная сталь с полимерным покрытием	
14	Колонна		RAL 9003	Композитные панели	
15	Фриз		RAL 9003	Композитные панели	
16	Дверные полотна		RAL 9003	Металл, окрашенный атмосферостойкой краской	
17	Декоративный элемент		RAL 9010	Стемалит	

**Пояснительная записка**

**Объект капитального строительства** - 2 - этажное здание общественного назначения - магазин, расположенный по адресу: г. Пермь, Свердловский р-н, ул. Лихвинская, д. 22.

**Год постройки и ввода в эксплуатацию:** 2023 г; от 12.09.2023 № 059-01-92-2020

В плане здание имеет прямоугольную конфигурацию;  
 Тип постройки: каркасно-монолитный;  
 Материал фасадной поверхности: сендвич-панели;  
 Крыша плоская неэксплуатируемая;

**Нахождение в границах территории объектов культурного наследия:** рассматриваемый объект не находится в зоне Объектов Культурного Наследия.

**Ранее согласованные колерные паспорта:**

- Колерный паспорт ранее не разрабатывался.

Настоящим колерным паспортом:

Определяются виды и места размещения средств размещения информации, рекламных конструкций; определяются виды и типы отделки, а так же их цветовых решений, которые не повлекут к нарушению архитектурного облика здания.

Цветовое решение и применяемые материалы обеспечивают комплексное решение всех элементов фасадов, единство архитектурного облика здания. Средства размещения информации, рекламные конструкции не нарушат архитектурный облик здания.

Раздел «Архитектурно-художественная подсветка» настоящим колерным паспортом не разрабатывается. Освещение фасада осуществляется за счет освещения окон и вывесок.

В соответствии с Градостроительным кодексом Российской Федерации, решением Пермской городской Думы от 15.12.2020 № 277 «Об утверждении Правил благоустройства территории города Перми» и постановлением администрации города Перми от 22.02.2017 № 130 «Об утверждении формы и Порядка согласования паспорта внешнего облика объекта капитального строительства (колерного паспорта)» колерные паспорта либо их изменения не являются разрешительной документацией на строительство, реконструкцию объекта капитального строительства; не являются правовым основанием на устройство (переустройство, демонтаж) пристроек, навесов, козырьков и других архитектурных элементов объекта капитального строительства.



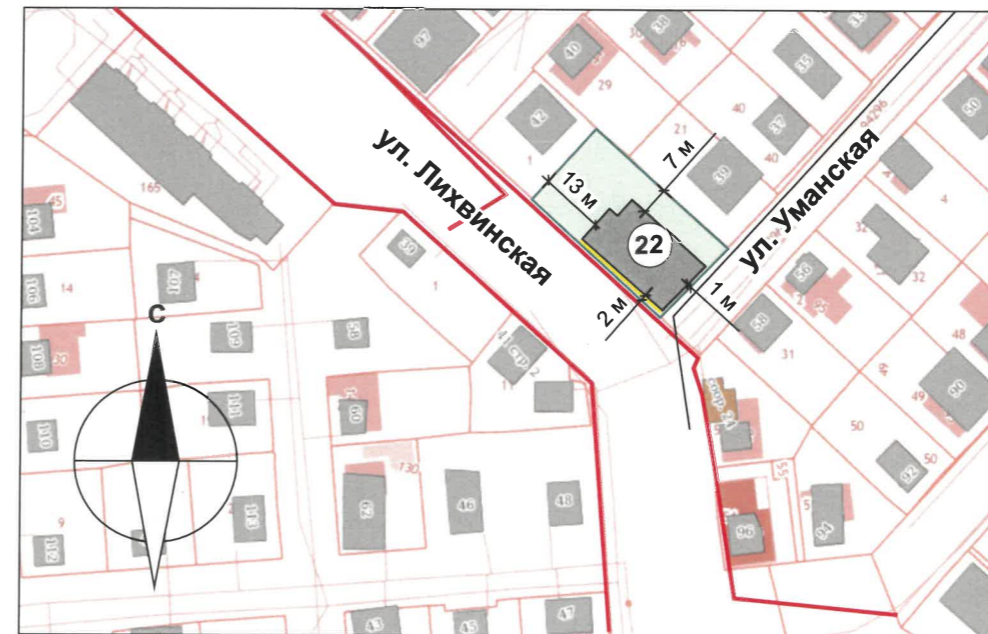
						08-03-2024-ЛХ				
						Колерный паспорт объекта капитального строительства по ул. Лихвинская д. 22, Свердловского района г. Перми				
Изм.	Кол.уч	Лист	Недок.	Подпись	Дата					
Разраб.				Шипицына А. И.	05.24	Двухэтажное здание общественного назначения-магазин		Стадия	Лист	Листов
						Общие данные (начало)		П	1	10
						РПК «Рекламный период»				

## ИНСТРУКЦИЯ

### о порядке производства работ, связанных с окраской фасадов и всех наружных частей зданий, сооружений, строений, расположенных на территории города Перми

1. Окраска (отделка) фасадов и всех наружных частей зданий, сооружений, строений, расположенных на территории города Перми, может производиться лишь на основании паспорта внешнего облика объекта капитального строительства (колерного паспорта), согласованного с департаментом градостроительства и архитектуры администрации г. Перми (далее – ДГА).
2. До начала процесса окраски (отделки) здания или какого-либо сооружения должны быть произведены работы по капитальному ремонту всех без исключения его наружных частей, подлежащих окраске.
3. До начала ремонта зданий, имеющих газосветовую рекламу, сообщить рекламораспространителю о предстоящих работах на фасаде здания с целью сохранения вывесок либо их демонтажа.
4. Полуразрушенные и разрушенные архитектурные художественно-скульптурные элементы фасада: карнизы, фризы, колонны, пилястры, сандрики, кронштейны, обрамления проемов, различные лепные украшения, барельефы, мозаика, художественная роспись и т.п. подлежат обязательному восстановлению в своем первоначальном виде. Категорически запрещается производить окраску здания без предварительного восстановления указанных элементов декора фасада.
5. Металлические поверхности отдельных элементов фасада: чугунные решетки, ограждения балконов и лестниц, элементы входных групп, двери, кронштейны и прочие архитектурно-художественные элементы фасада перед окраской очищаются от грязи, ржавчины, старой краски и покрываются вновь атмосферостойкой краской для металлических поверхностей.
6. В соответствии с выданными образцами цвета (колерами) на окраску (отделку) здания организация, производящая ремонт здания, составляет пробные образцы цвета, которые наносятся на подготовленную для покраски поверхность стены в уровне 1-го этажа здания (не выше 1,5 метров от земли).
7. Проверку и согласование пробного образца цвета (выкрас колера) производит уполномоченный представитель ДГА. Без указанных проверки и согласования производить окраску (отделку) фасадов здания категорически запрещается.
8. Домоуправления, организации и учреждения, производящие окраску (отделку) и связанный с нею ремонт фасадов здания, несут ответственность за выполнение настоящей инструкции и могут быть привлечены к административной ответственности за ее нарушение в соответствии со статьей 6.8.2 «Нарушение требований к внешнему виду фасадов зданий, строений, сооружений» Закона Пермского края от 06.04.2015 № 460-ПК «Об административных правонарушениях в Пермском крае».
9. По всем вопросам, связанным с производством работ, необходимо обращаться в ДГА по адресу: г. Пермь, ул. Сибирская, 15, каб. 315, тел. 212-76-98.

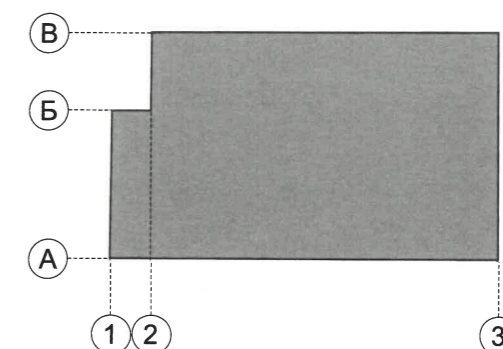
### Ситуационный план.



### Условные обозначения:

- Фасады, где размещены средства размещения информации, рекламных конструкций
- Красные линии
- Границы земельного участка, кадастровый номер: 59:01:4311935:210
- Двухэтажное здание общественного назначения - магазин по адресу: г. Пермь, Свердловский район, ул. Лихвинская, д. 22
- Расстояние от объекта капитального строительства до границ земельного участка, красных линий

### План координационных осей:

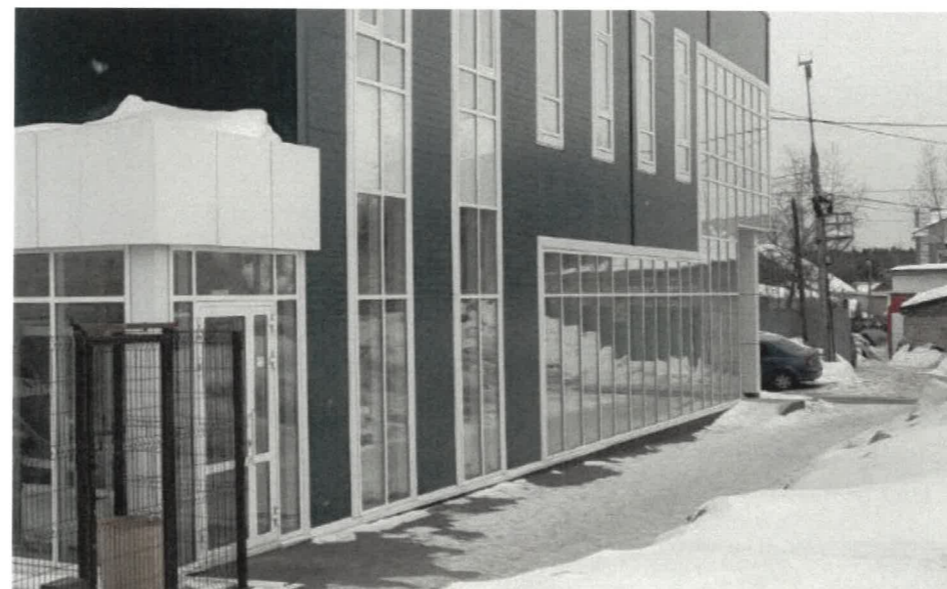


### Ведомость ссылочных документов

ОБОЗНАЧЕНИЕ	НАИМЕНОВАНИЕ	ПРИМЕЧАНИЕ
	<u>Ссылочные документы</u>	
Решение Пермской Городской Думы № 277 от 15.12.2020 г.	«Об утверждении Правил благоустройства территории города Перми.»	
Постановление Администрации г. Перми № 130 от 22.02.2017 г.	«Об утверждении формы и Порядка согласования паспорта внешнего облика объекта капитального строительства (колерного паспорта)»	

08-03-2024-ЛХ					
Колерный паспорт объекта капитального строительства по ул. Лихвинская д. 22, Свердловского района г. Перми					
Изм.	Кол.уч	Лист	№ док.	Подпись	Дата
Разраб.		Шипицына А. И.			05.24
Двухэтажное здание общественного назначения-магазин				Стадия	Лист
				П	2
				Листов	10
Общие данные (начало)				РПК «Рекламный период»	

Существующее состояние фасадов. Главный фасад.



Дата фотофиксации: март 2024 г.

						08-03-2024-ЛХ			
Колерный паспорт объекта капитального строительства по ул. Лихвинская д. 22, Свердловского района г. Перми									
Изм.	Кол.уч	Лист	Недок.	Подпись	Дата	Двухэтажное здание общественного назначения-магазин	Стадия	Лист	Листов
Разраб.		Шипицына А. И.		<i>Шипицына</i>	05.24		П	3	10
						Существующее фото фасадов	РПК «Рекламный период»		

Существующее состояние фасадов. Дворовый фасад.

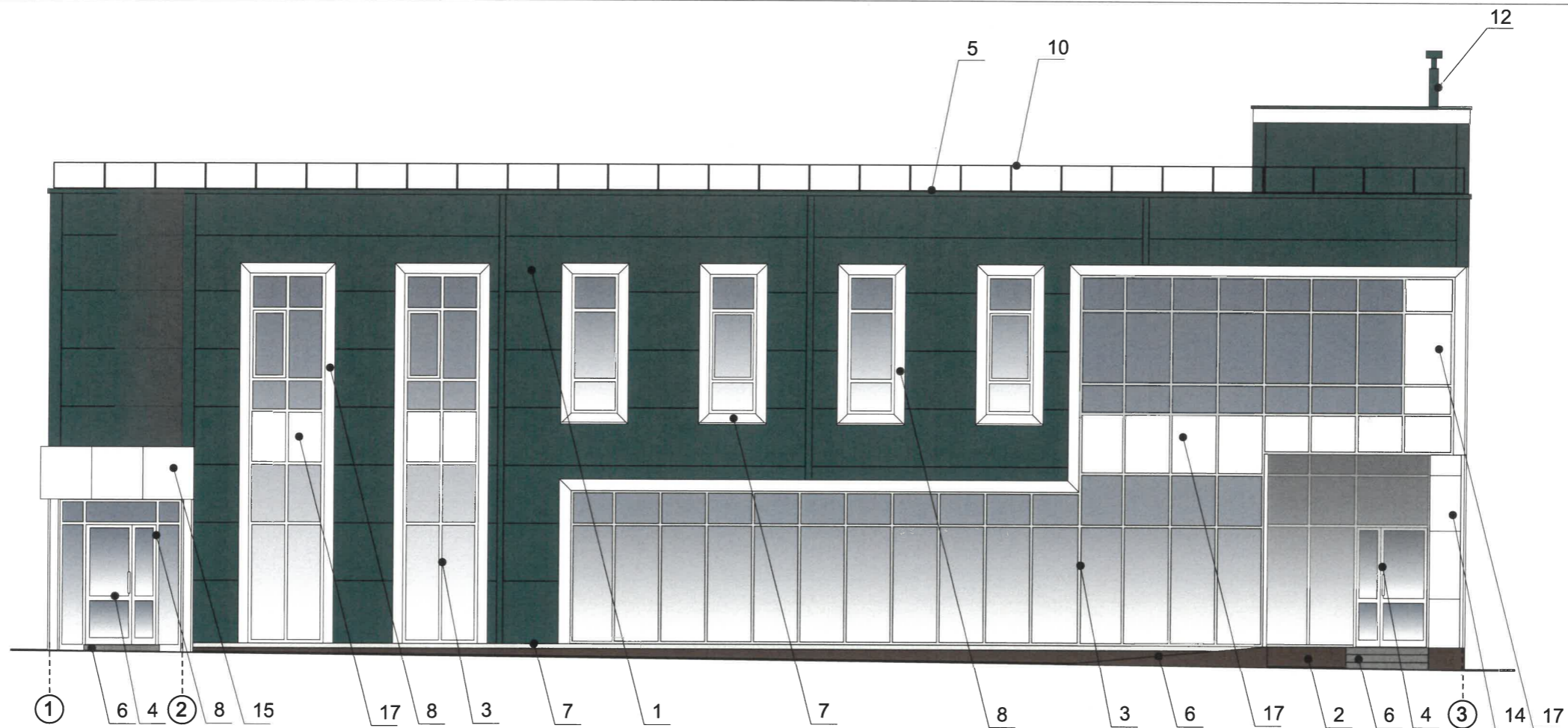


Существующее состояние фасадов. Боковые фасады.



Дата фотофиксации: март 2024 г.

						08-03-2024-ЛХ			
						Коперный паспорт объекта капитального строительства по ул. Лихвинская д. 22, Свердловского района г. Перми			
Изм.	Кол.уч	Лист	Недок.	Подпись	Дата	Двухэтажное здание общественного назначения-магазин	Стадия	Лист	Листов
Разраб.				Шипицына А. И.	05.24		П	4	10
						Существующее фото фасадов	РПК «Рекламный период»		



**ПРИМЕЧАНИЕ:**

1. В случае, если наружные лестницы при дополнительно устроенных входах в общественные помещения здания выходят за границы предоставленного земельного участка и красные линии квартала, то устройство дополнительных или переустройство существующих входных групп требует получения разрешения в установленном порядке.
2. Требования к входным группам установлены пунктом 11.7 Правил благоустройства территории города Перми, утвержденных Решением Пермской городской Думы от 15.12.2020 № 277.
3. При размещении новой входной группы, изменении входной группы при проведении реконструкции, капитального ремонта здания, строения, сооружения требуется разработка проекта колерного паспорта.
4. Размещение входных групп, расположенных в границах территорий достопримечательных мест на территории города Перми, должно соответствовать требованиям, установленным органом охраны объектов культурного наследия.
5. Требования к входным группам, расположенным в границах территорий общего пользования, за исключением входных групп, расположенных в границах территорий достопримечательных мест:
  - архитектурные элементы входных групп (крыльца, входная площадка, ступени, лестницы, ограждения, парапеты, роллетные системы (рольставни), козырьки, приямки, пандусы или подъемные устройства для маломобильных групп населения) должны быть выполнены параллельно фасаду здания, строения, сооружения на расстоянии не более чем 1,5 м от фасада здания, строения, сооружения и при условии сохранения ширины пешеходной зоны (тротуара) не менее 2 м;
  - размер входной площадки - 1,5 м x 1,85 м;
  - входная группа (приямок) в подвальное или полуподвальное помещение должна быть выполнена параллельно фасаду здания, строения, сооружения с лестницей на расстоянии не более чем 1,5 м от фасада здания, строения, сооружения. По периметру входной группы (приямка) устраивается парапет высотой не более 0,5 м, над входной группой (приямком) устанавливается козырек с водоотводом;
  - на высоте более 0,72 м от уровня земли входная группа должна быть выполнена за счет внутреннего пространства здания, строения, сооружения.

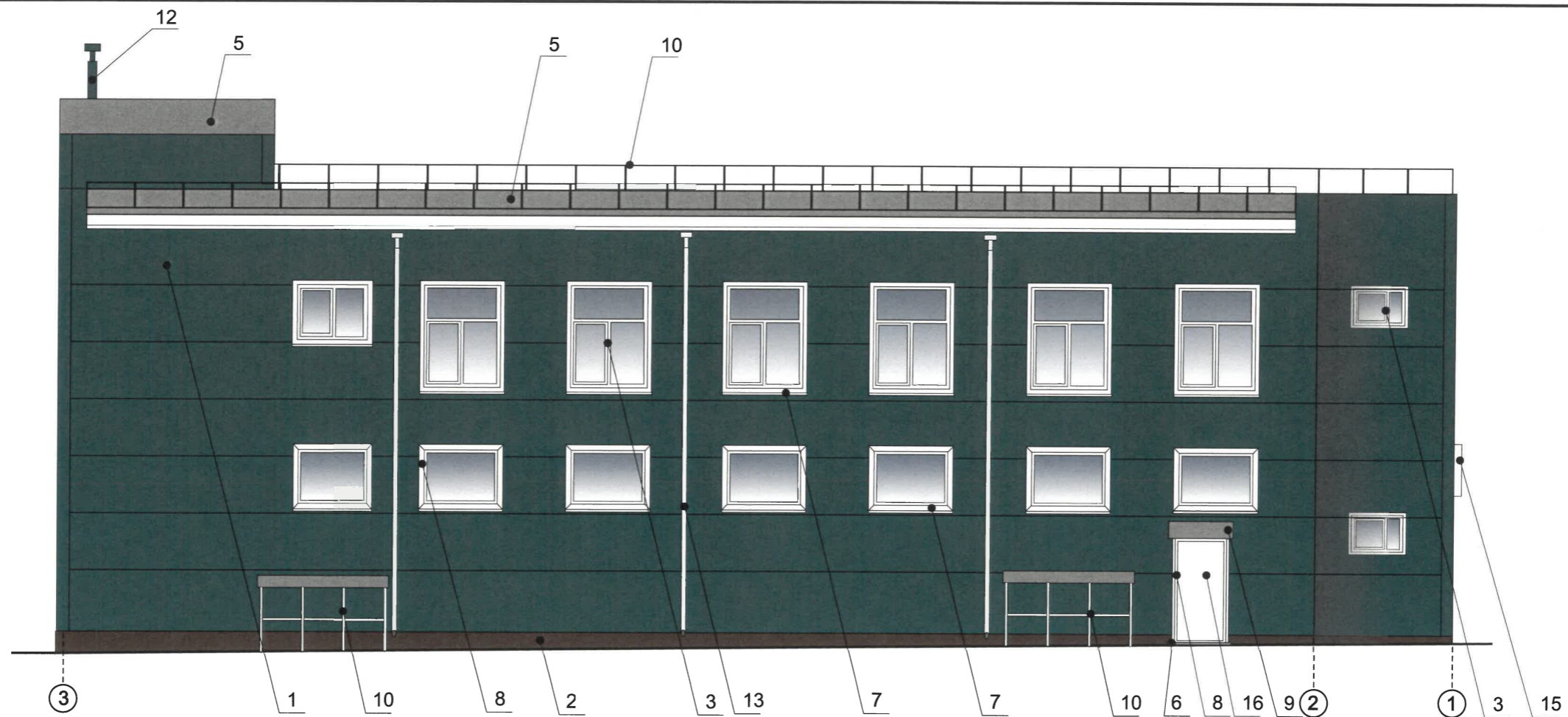
**Условные обозначения:**

- 1 Выноска и номер позиции согласно ведомости отделки фасадов см. на листе 1.
- 1 Условная координационная ось см. на листе 2.



6. Ступени и входная площадка входных групп должны иметь противоскользящее покрытие или полосы.
7. На одном из торцов входной площадки может быть предусмотрен пандус или подъемное устройство для маломобильных групп населения.
8. Наружная кнопка вызывного устройства должна быть размещена в начале заезда на пандус или при входе на подъемное устройство для маломобильных групп населения.
9. Условия размещения дополнительного оборудования см. лист 6.

						<b>08-03-2024-ЛХ</b>			
						Колерный паспорт объекта капитального строительства по ул. Лихвинская д. 22, Свердловского района г. Перми			
Изм.	Кол.уч	Лист	№док.	Подпись	Дата	Двухэтажное здание общественного назначения-магазин	Стадия	Лист	Листов
Разраб.		Шипицына А. И.			05.24		П	5	10
						Главный фасад	РПК «Рекламный период»		



**ПРИМЕЧАНИЕ:**

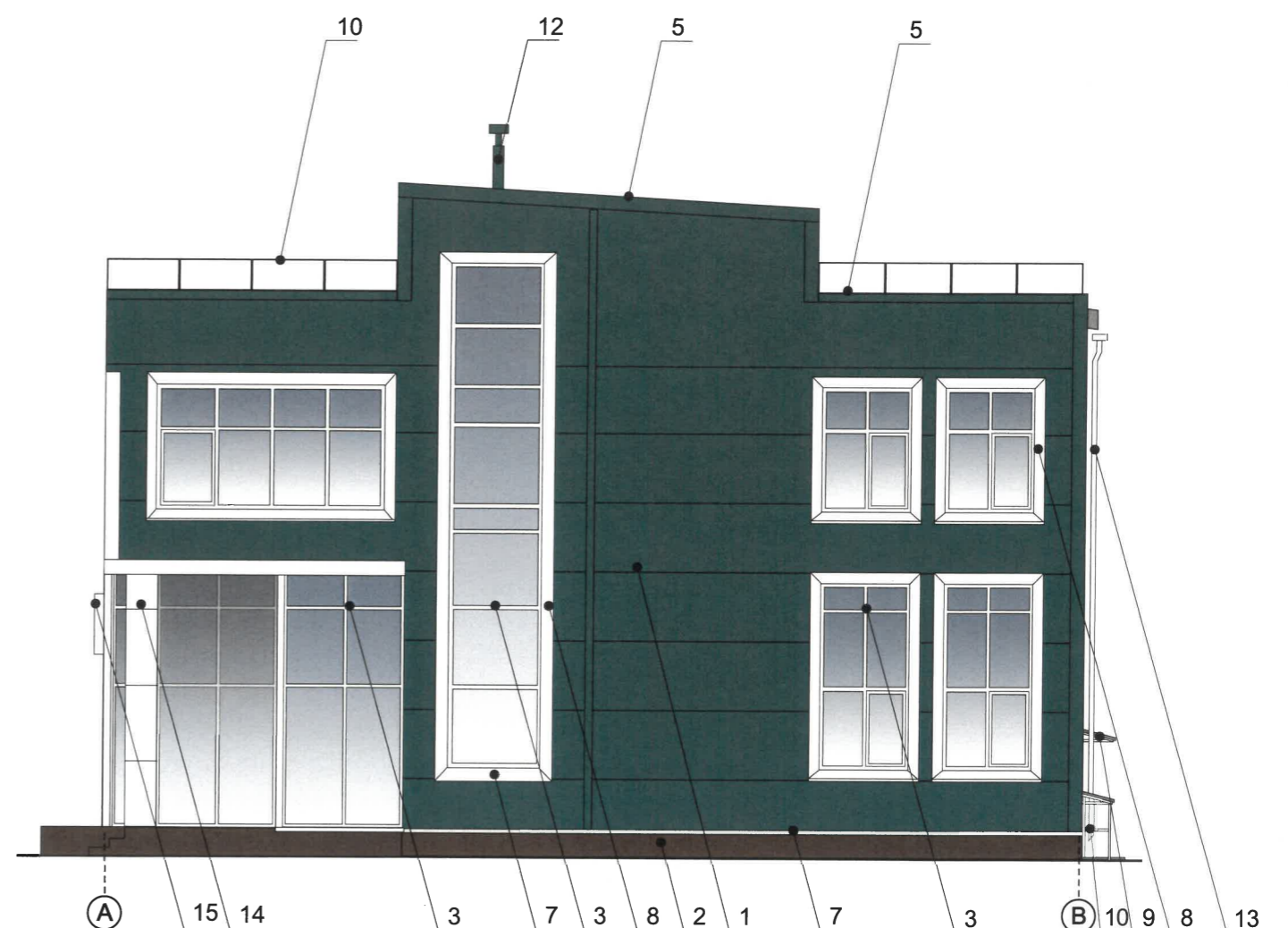
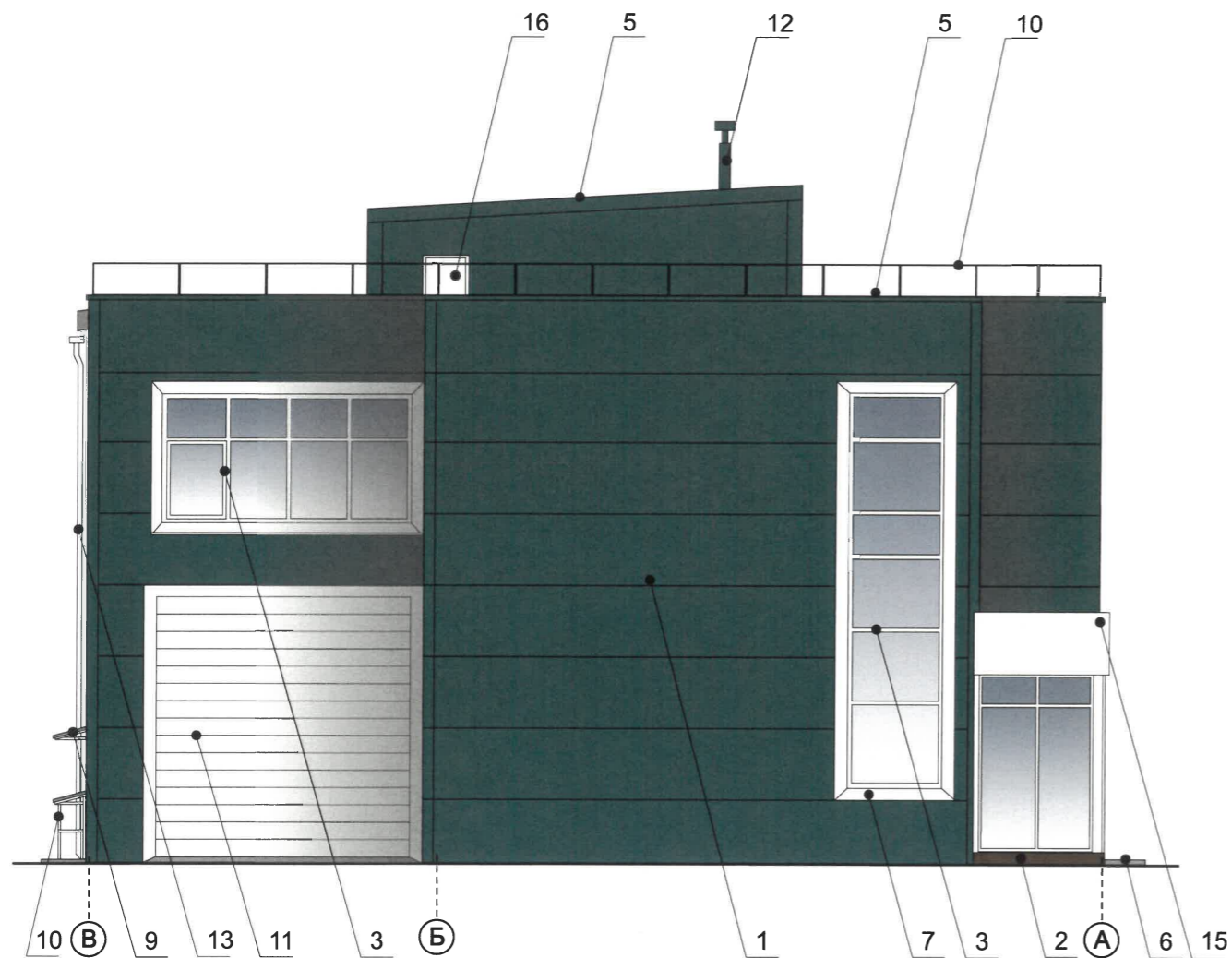
- Дополнительное оборудование - размещаемые на фасадах здания, строения, сооружения системы технического обеспечения эксплуатации зданий, строений, сооружений (наружные блоки систем кондиционирования и вентиляции, маскирующие ограждения (экраны, решетки), вентиляционные трубопроводы, антенны, видеокамеры наружного наблюдения, электрощиты, кабельные линии, иное подобное оборудование), защитные устройства (решетки, рольставни), почтовые ящики, часы, банкоматы, элементы архитектурно-художественной подсветки, флагштоки и иное оборудование.
- Размещение дополнительного оборудования, дополнительных элементов и устройств на фасадах объектов капитального строительства рекомендуется при соблюдении следующих условий:
  - соответствие размещения дополнительного оборудования архитектурному решению фасадов, предусмотренному проектной документацией, в соответствии с которой осуществлено строительство (реконструкция) Объекта, с привязкой к единой (вертикальной, горизонтальной) системе осей фасадов;
  - единая горизонтальная ось - условная прямая линия. Определяется как половина расстояния между верхним и нижним архитектурным элементом (окна, наличники, карниз, фриз и другие), выделяющимся (западающим, выступающим) из плоскости стены;
  - единая вертикальная ось - условная прямая линия. Определяется как половина расстояния между границами одного архитектурного элемента (окна, двери, колонны) либо между двумя архитектурными элементами (окна, двери, колонны);
  - комплексное решение размещения оборудования - единое архитектурное и цветовое решение (в том числе размер, форма, материал);
  - размещение дополнительного оборудования на архитектурных деталях, элементах декора, поверхностях с ценной архитектурной отделкой, а также крепление, ведущее к повреждению архитектурных поверхностей, не допускаются.
- Условия устройства и переустройства входных групп см. лист 5.



**Условные обозначения:**

- 1 Выноска и номер позиции согласно ведомости отделки фасадов см. на листе 1.
- ① Условная координационная ось см. на листе 2.

						<b>08-03-2024-ЛХ</b>			
						Колерный паспорт объекта капитального строительства по ул. Лихвинская д. 22, Свердловского района г. Пермь			
Изм.	Кол.уч	Лист	Недок.	Подпись	Дата	Двухэтажное здание общественного назначения-магазин	Стадия	Лист	Листов
Разраб.	Шипицына А. И.			<i>Шипицына</i>	05.24		П	6	10
						Дворовый фасад	РПК «Рекламный период»		



**ПРИМЕЧАНИЕ:**

1. Условия размещения входных групп см. лист 5.
2. Условия размещения дополнительного оборудования см. лист 6.

**Условные обозначения:**

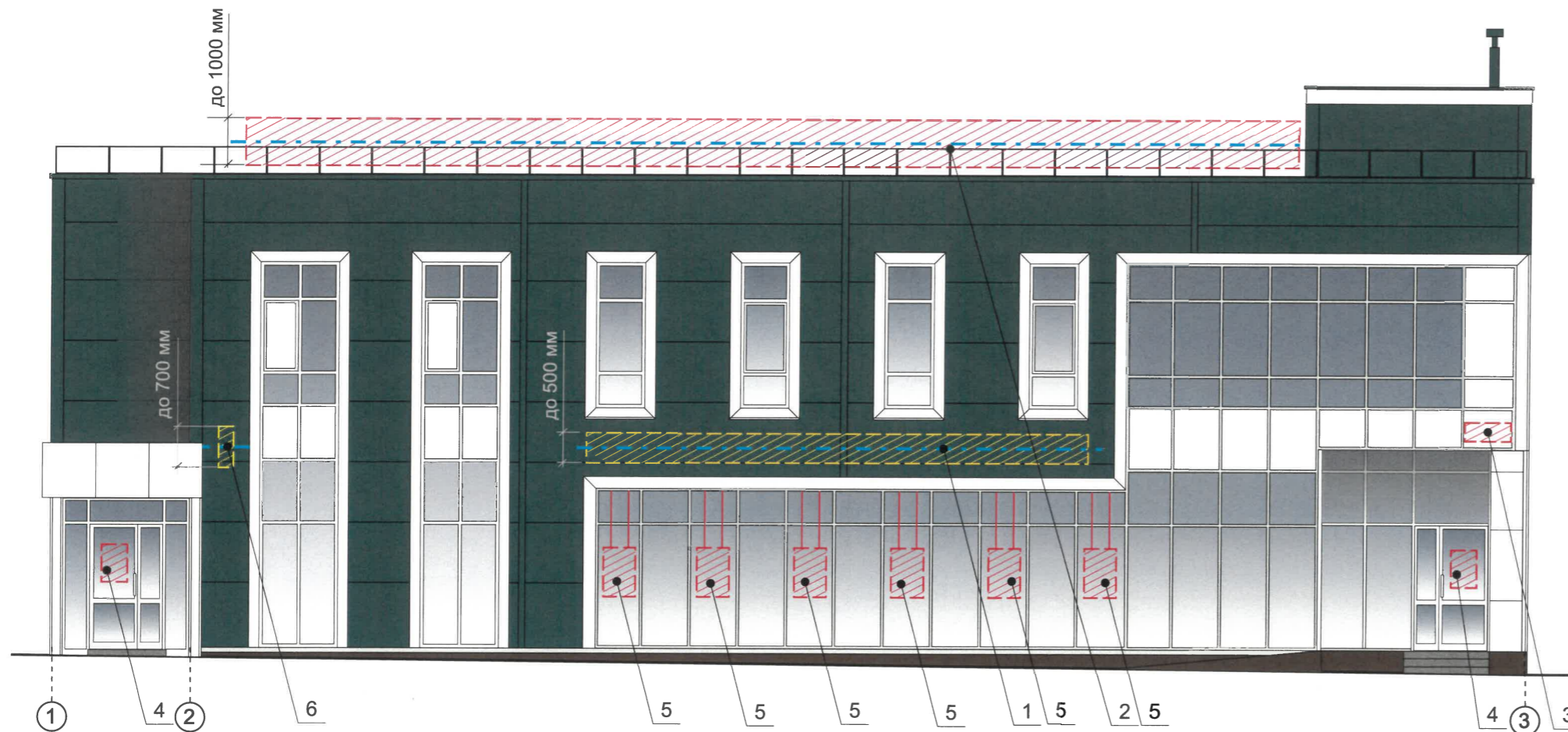
- 1 Выноска и номер позиции согласно ведомости отделки фасадов см. на листе 1.
- 1 Условная координационная ось см. на листе 2.



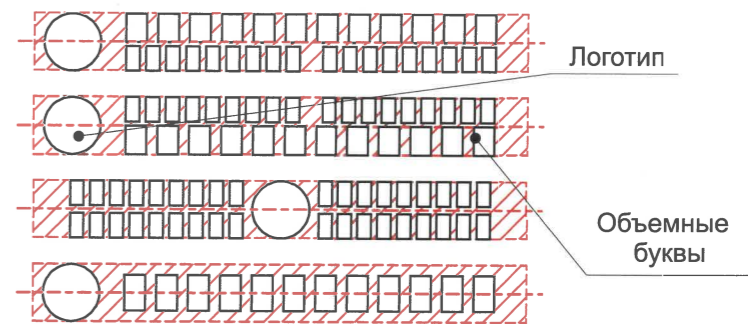
**СОГЛАСОВАНО**  
 1<sup>й</sup> заместитель начальника ДГА  
 г. Перми - главный архитектор  
 Д.Ю. Давыдов  
 «04» 05 2024 г.
 


						<b>08-03-2024-ЛХ</b>				
						Колерный паспорт объекта капитального строительства по ул. Лихвинская д. 22, Свердловского района г. Перми				
Изм.	Кол.уч	Лист	Недок.	Подпись	Дата	Двухэтажное здание общественного назначения-магазин		Стадия	Лист	Листов
Разраб.				Шипицына А. И.	05.24			Боковые фасады		П
								РПК «Рекламный период»		





**Схемы компоновки объемных букв и/или логотипов, относительно оси и места размещения средств размещения информации**



**Условные обозначения:**

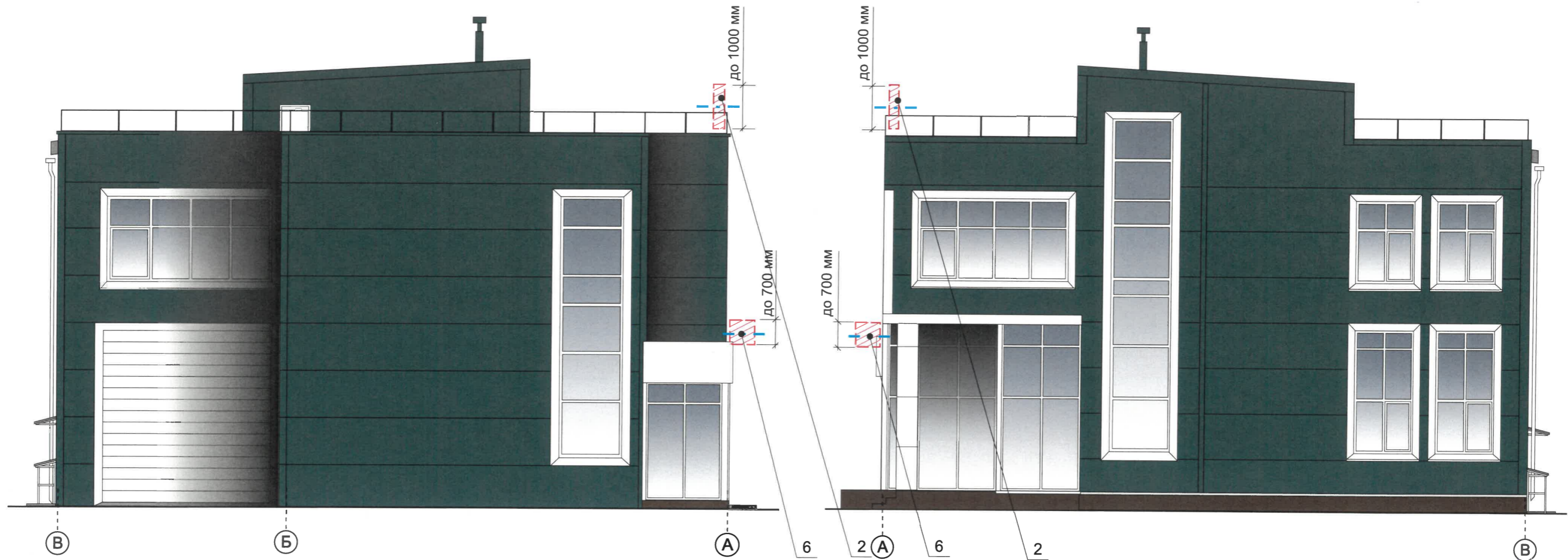
- 1 Выноска и номер позиции согласно ведомости размещения средств размещения информации, рекламных конструкций.
- Место допустимого размещения средств размещения информации, рекламных конструкций.
- Ось размещения средств размещения информации, рекламных конструкций.

**Ведомость средств размещения информации, рекламных конструкций.**

№	ТИП ОБЪЕКТА, МАТЕРИАЛ, СПОСОБЫ КРЕПЛЕНИЯ	ЦВЕТ (С УКАЗАНИЕМ RAL)	НАЛИЧИЕ ПОДСВЕТКИ
1	Вывеска - объемные буквы и /или логотипы без подложки на металлических направляющих в цвет фасада здания. Металл, оргстекло, пластик, пленки.	Фирменные цвета	Внешняя или внутренняя, светодиодами/ Без подсветки
2	Крышная конструкция в виде объемных букв и/или логотипов без подложки на металлическом каркасе. Металл, пластик, оргстекло	Фирменные цвета	Внешняя или контурная, светодиодами/ Без подсветки
3	Указатель с наименованием улицы и номером дома (здания). Пластик, металл (пункт 11.4.2 решения Пермской городской Думы от 15.12.2020 №277).	Синий: (R-(0), G-(20), B-(120), белый	Возможна подсветка
4	Информационная табличка (режимник). Одиночная (500x700). Оргстекло, пластик, металл, выклейки.	Фирменные цвета	Без подсветки
5	Вывеска в виде сплошной панели с внутренней стороны витрин, витражей, оконных блоков (высотой не более половины высоты одного остекления витрины, витража, оконного блока) путем крепления такой панели подвесами к верхней части проема витрины, витража, оконного блока (например, на тросах) с отступом от остекления не менее чем на 0,15 м. Металл, пластик, пленки.	Фирменные цвета	Возможна подсветка
6	Панель-кронштейн. Металл, пластик, пленки	Фирменные цвета	Внешняя или внутренняя, светодиодами

Управление архитектуры и городского дизайна  
ДГА администрации г.Перми  
СООТВЕТСТВУЕТ АРХИТЕКТУРНОМУ  
ОБЛИКУ ГОРОДА ПЕРМИ  
«08.03.2024»  
Чурашова Подпись

						08-03-2024-ЛХ			
						Колерный паспорт объекта капитального строительства по ул. Лихвинская д. 22, Свердловского района г. Перми			
Изм.	Кол.уч	Лист	№док.	Подпись	Дата	Двухэтажное здание общественного назначения-магазин	Стадия	Лист	Листов
Разраб.			Шипицына А. И.		05.24		П	8	10
						Размещение средств размещения информации, рекламных конструкций. Главный фасад.	РПК «Рекламный период»		



Управление архитектуры и городского дизайна  
 ДГА администрации г.Перми  
**СООТВЕТСТВУЕТ АРХИТЕКТУРНОМУ  
 ОБЛИКУ ГОРОДА ПЕРМИ**  
*Гаращенко* Подпись

**Условия размещения средств размещения информации, рекламных конструкций.**

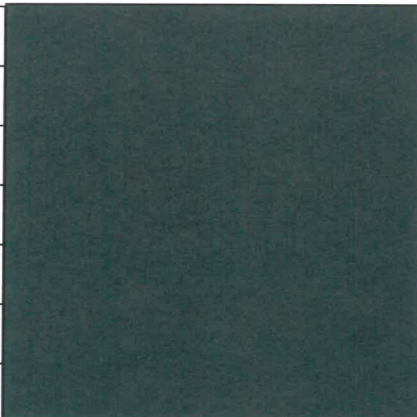
1. Место размещения информации располагаются относительно условной прямой линии – единой горизонтальной оси. Местоположение оси на фасаде определяется как половина расстояния между верхним и нижним архитектурным элементом (окна, наличники, карниз, фриз и др.), выделяющимся (западающим, выступающим) из плоскости стены.
2. Размещение вывесок и рекламных конструкций должно осуществляться в границах места допустимого размещения средств размещения информации, рекламных конструкций, установленных данным колерным паспортом объекта капитального строительства.
3. Размещение вывесок по отношению друг к другу, их конфигурация, наполненность информацией должны соответствовать Стандартным требованиям к вывескам, их размещению и эксплуатации (далее - Стандартные требования), утвержденным Решением Пермской городской Думы от 15.12.2020 №277.
4. В случае, если планируемые к размещению вывески не соответствуют Стандартным требованиям и действующему колерному паспорту, требуется внесение изменений в колерный паспорт путем разработки нового колерного паспорта.
5. Максимальный размер информационных табличек – 0,5 м х 0,7 м (пункт 2.13 Стандартных требований).
6. Узел крепления каждого типа объекта информации разрабатывается отдельным рабочим проектом.
7. В случае размещения рекламной конструкции на фасаде здания, строения, сооружения, такая конструкция должна быть отражена в составе нового колерного паспорта, а ее размещение должно осуществляться в соответствии с действующим порядком установки эксплуатации рекламных конструкций на территории города Перми, утвержденным решением Пермской городской Думы от 27.01.2009 № 11, с последующим получением на установку и эксплуатацию рекламной конструкции в установленном порядке.
8. В случае возникновения спорных ситуаций с другими организациями в отношении мест размещения вывесок, расположенных не в границах занимаемого помещения, регулирование конфликта и окончательное решение по размещению вывесок той или иной претендующей организации принимает владелец данного объекта.

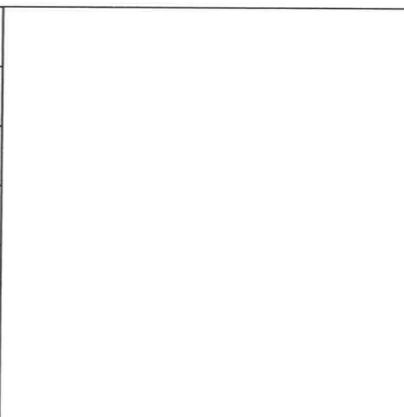
**Условные обозначения:**

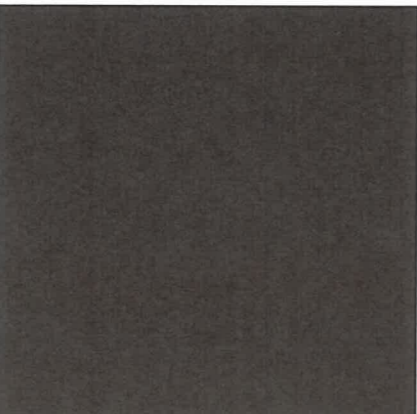
- 1. Выноска и номер позиции согласно ведомости размещения средств размещения информации, рекламных конструкций на листе 8.
- Место допустимого размещения средств размещения информации, рекламных конструкций.
- Ось размещения средств размещения информации, рекламных конструкций.
- Условная координационная ось см. на листе 2.

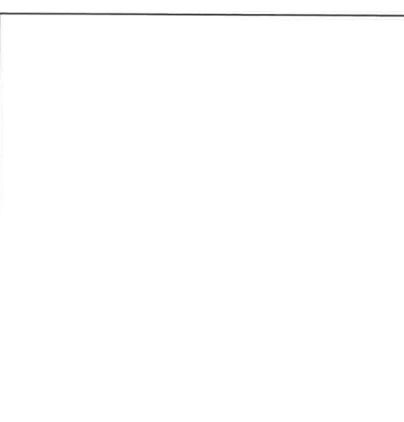
						08-03-2024-ЛХ			
						Колерный паспорт объекта капитального строительства по ул. Лихвинская д. 22, Свердловского района г. Перми			
Изм.	Кол.уч	Лист	№док.	Подпись	Дата	Двухэтажное здание общественного назначения-магазин	Стадия	Лист	Листов
Разраб.				Шипицына А. И.	05.24		П	9	10
						Размещение средств размещения информации, рекламных конструкций.	РПК «Рекламный период»		

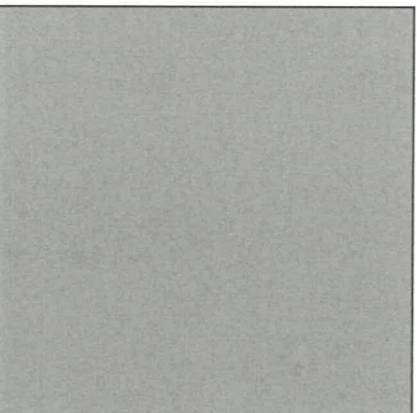
**Эталоны колеров**

Позиция ведомости отделки фасадов  1,12	Координаты цвета RAL 6012	C: 100	
		M: 80	
		Y: 100	
		K: 20	
		R: 49	
		G: 64	
		B: 61	

Позиция ведомости отделки фасадов  3,4,7,8,10 11,13,14, 15,16	Координаты цвета RAL 9003	C: 0	
		M: 0	
		Y: 0	
		K: 0	
		R: 244	
		G: 248	
		B: 244	

Позиция ведомости отделки фасадов  2	Координаты цвета RAL 8017	C: 60	
		M: 80	
		Y: 80	
		K: 80	
		R: 68	
		G: 50	
		B: 45	

Позиция ведомости отделки фасадов  17	Координаты цвета RAL 9010	C: 0	
		M: 0	
		Y: 5	
		K: 0	
		R: 247	
		G: 249	
		B: 239	

Позиция ведомости отделки фасадов  10	Координаты цвета 7004	C: 0	
		M: 0	
		Y: 0	
		K: 45	
		R: 158	
		G: 160	
		B: 161	





**ПРИМЕЧАНИЕ:**

Цвета в стандарте RAL и цветовой палитре CMYK, RGB приведены с сайта <https://colorscheme.ru/> (каталог цветов RAL CLASSIC, RAL).

						08-03-2024-ЛХ			
						Колерный паспорт объекта капитального строительства по ул. Лихвинская д. 22, Свердловского района г. Перми			
Изм.	Кол.уч	Лист	№док.	Подпись	Дата	Двухэтажное здание общественного назначения-магазин	Стадия	Лист	Листов
Разраб.				Шипицына А. И.	05.24		п	10	10
						Эталоны колеров	РПК «Рекламный период»		