



Общество с ограниченной ответственностью  
«АРХИТЕКТУРНАЯ МАСТЕРСКАЯ «ГОРОД»

*059-22-01-26-2397 от 27.06.2024*

*Номер и дата входящего заявления о согласовании колерного паспорта (заполняется ДГА)*

Заказчик: ГБУЗ ПК «Клинический кардиологический диспансер»

## ПАСПОРТ ВНЕШНЕГО ОБЛИКА ОБЪЕКТА КАПИТАЛЬНОГО СТРОИТЕЛЬСТВА (КОЛЕРНЫЙ ПАСПОРТ)

АДРЕС ОБЪЕКТА: г. Пермь, административный район Свердловский,  
улица Сибирская, здание (строение) № 84

037-06-2024-ОФ

Пермь, 2024 г.

Ведомость чертежей

ЛИСТ	НАИМЕНОВАНИЕ	ПРИМЕЧАНИЯ
1-2	Общие данные	
3-5	Существующее состояние фасадов	
6	Главный фасад	
7	Главный фасад	
8	Боковой фасад. Дворовой фасад	
9	Боковой фасад. Дворовой фасад	
10-11	Размещение средств размещения информации, рекламных конструкций	
12	Эталоны колеров	

Ведомость отделки фасадов

ПОЗ.	ЭЛЕМЕНТ ФАСАДА	ЭТАЛОН ЦВЕТА	ОБОЗНАЧ.	ВИД ОТДЕЛКИ	ПРИМ.
1	Цоколь, тип 1. Вставки декоративные		G-470 синий	керамогранитная плитка фасадная 600x600	Grasago или аналогичный
2	Поле стен, тип 1		G-410/P светло-серый	керамогранитная плитка фасадная 600x600	Grasago или аналогичный
3	Поле стен, тип 2		RAL 060 90 05	штукатурка с фактурой «шуба» с покраской атмосферостойкой краской	
4	Поле стен, тип 3. Кровля здания, тип 1. Кровля козырьков и навесов		RAL 5005 RAL 9016	оцинкованная сталь с полимерным покрытием - профлист	
5	Поле стен, тип 4		RAL 5012 RAL 7035	алюминиевый композит	
6	Поле стен, тип 5		бирюзовый	керамическая мозаичная плитка	
7	Поле стен, тип 6. Бетонные конструкции эстакады. Откосы окон, тип 1. Приямки. Карниз		RAL 9016	штукатурка с покраской атмосферостойкой краской	
8	Дверные блоки, тип 1. Оконные блоки. Витражи. Ворота		RAL 9016	алюминиевые и/или металлопластиковые профильные системы	
9	Дверные блоки, тип 2		RAL 7045	металл с покраской атмосферостойкой краской	
10	Ограждения крыш. Перила. Стойки. Конструкции козырьков и навесов. Лестницы. Конструкции эстакады		RAL 5005 RAL 9016	металл с покраской атмосферостойкой краской	
11	Откосы окон, тип 2. Отливы. Водосточные трубы. Вентиляционные решетки. Доборные элементы		RAL 5005 RAL 9016	оцинкованная сталь с полимерным покрытием	
12	Фризы		RAL 5005	алюминиевый композит	
13	Остекление витражей		синий	зеркальная тонирующая металлизированная пленка	
14	Кровля здания, тип 2. Элементы кровли		--	оцинкованная сталь с полимерным покрытием	
15	Покрытие входных площадок, ступеней, эстакады		--	бетон, бетонная плитка	

Пояснительная записка

Объект капитального строительства: 4-этажное с подвалом и чердаком нежилое здание общественного назначения - кардиологический центр, расположенное по адресу: г. Пермь, Свердловский район, ул. Сибирская, 84.

Год постройки и ввода в эксплуатацию: 1977г., 2017г.

Тип здания: бескаркасное, кирпичное.

Здание в плане: с-образное.

Наружные ограждающие конструкции: кирпичные с навесным фасадом из керамогранита, частично оштукатуренные, частично облицованные профилированным листом, частично без отделки.

Крыша: скатная.

Ранее разработанные колерные паспорта:

- № 015630002141500008-0186760-01 от 07.12.2015 г. (согласован 07.12.2015 г.)
- № 059-22-01-26-953 от 16.03.2022 г. (согласован 22.03.2022 г.)

4.9  
СОГЛАСОВАНО  
1й заместитель начальника ДГА  
г. Пермь - главный архитектор  
В.Ю. Лапшин  
04 09 2024 г.

Настоящим колерным паспортом: вносятся изменения в ранее утвержденный колерный паспорт в части главной входной группы (изменение конфигурации в плане эстакады для въезда машин скорой помощи и устройство сплошного остекления эстакады снаружи), а также уточняются цветовое решение, отделка фасадов, виды, типы и места размещения средств размещения информации.

Нахождение в границах зон объектов культурного наследия:

Здание расположено в границах зоны регулирования застройки ЗРЗ-75И «Памятник «Здание, где Е.П. Серебrenниковой (Солониной) было основано училище для слепых детей», установленной Постановлением правительства Пермского края от 13.05.2016 № 292-п «Об утверждении границ зон охраны объекта культурного наследия регионального значения – памятника «Здание, где Е.П. Серебrenниковой (Солониной) было основано училище для слепых детей», а также режимов использования земель и требований к градостроительным регламентам в границах данных зон».

Здание объектом культурного наследия не является.

Прочее:

Цветовое решение и применяемые материалы обеспечивают комплексное решение всех элементов фасадов, единство архитектурного облика здания. Средства размещения информации, рекламные конструкции не нарушат архитектурный облик здания.

Раздел «Архитектурно-художественная подсветка» настоящим колерным паспортом не разрабатывается. Освещение фасада осуществляется за счет свечения окон и вывесок.

Предметом согласования данного колерного паспорта являются: принятые цветовые решения элементов фасада, применяемые материалы отделки существующего объекта недвижимости, а также определение возможных видов и типов размещения средств размещения информации, рекламных конструкций на нем. Средства размещения информации, рекламные конструкции, не соответствующие типу и местам возможного размещения средств размещения информации, установленным настоящим колерным паспортом, а также Стандартным требованиям к вывескам, их размещению и эксплуатации, утвержденным Решением Пермской городской Думы от 15.12.2020 №277, подлежат демонтажу.

В соответствии с Градостроительным кодексом Российской Федерации, решением Пермской городской Думы от 15 декабря 2020 г. № 277 «Об утверждении Правил благоустройства территории города Перми» и постановлением администрации города Перми от 22 февраля 2017 г. № 130 «Об утверждении формы и Порядка согласования паспорта внешнего облика объекта капитального строительства (колерного паспорта)» колерные паспорта не являются разрешительной документацией на строительство, реконструкцию объекта капитального строительства; не являются

В соответствии с положениями части 4 Гражданского кодекса Российской Федерации настоящий колерный паспорт является результатом интеллектуальной деятельности и охраняется законом об авторском праве. Исключительное право авторства принадлежит ООО «Архитектурная мастерская «ГОРОД». Использование настоящего колерного паспорта любыми способами, если такое использование осуществляется без согласия ООО «Архитектурная мастерская «ГОРОД», является незаконным и влечет ответственность, установленную статьей 1252 Гражданского кодекса Российской Федерации и другими законами Российской Федерации.

						037-06-2024-ОФ		
						Колерный паспорт объекта капитального строительства по ул. Сибирская, № 84 Свердловского района г. Перми		
Изм.	Кол.уч.	Лист	Недок.	Подпись	Дата	Здание общественного назначения - кардиологический центр		
Разраб.	Хозяинова				06.24			
						Общие данные (начало)		
Н.контроль	Хозяинова				06.24	П	1	12

ООО «Архитектурная мастерская «ГОРОД», г.Пермь

**Инструкция о порядке производства работ,  
связанных с окраской фасадов и всех наружных частей  
зданий, сооружений, строений, расположенных  
на территории города Перми**

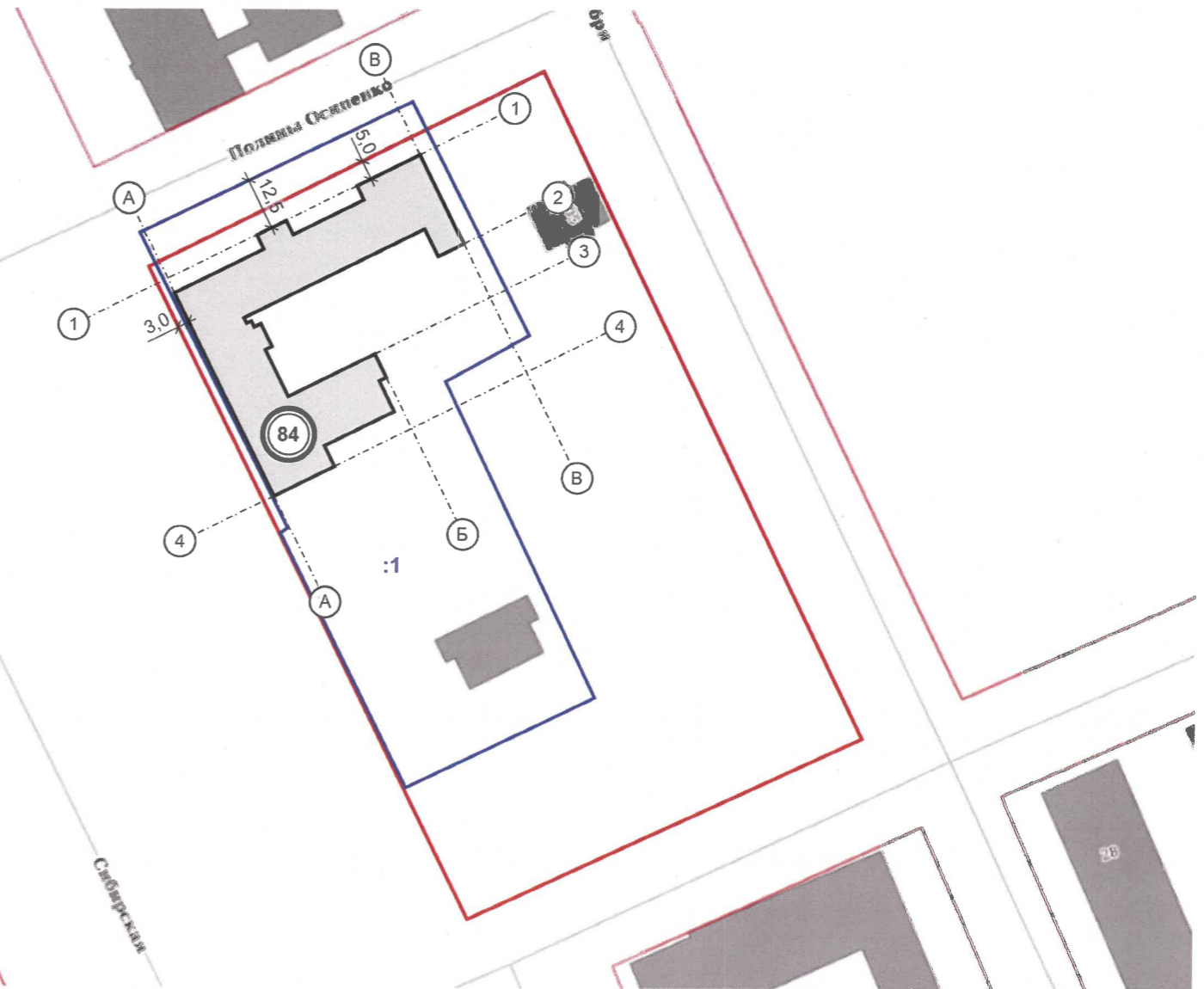
1. Окраска (отделка) фасадов и всех наружных частей зданий, сооружений, строений, расположенных на территории города Перми, может производиться лишь на основании паспорта внешнего облика объекта капитального строительства (колерного паспорта), согласованного с департаментом градостроительства и архитектуры администрации г. Перми (далее – ДГА).
2. До начала процесса окраски (отделки) здания или какого-либо сооружения должны быть произведены работы по капитальному ремонту всех без исключения его наружных частей, подлежащих окраске.
3. До начала ремонта зданий, имеющих газосветовую рекламу, сообщить рекламораспространителю о предстоящих работах на фасаде здания с целью сохранения вывесок либо их демонтажа.
4. Полуразрушенные и разрушенные архитектурные художественно-скульптурные элементы фасада: карнизы, фризы, колонны, пилястры, сандрики, кронштейны, обрамления проемов, различные лепные украшения, барельефы, мозаика, художественная роспись и т. п. подлежат обязательному восстановлению в своем первоначальном виде. Категорически запрещается производить окраску здания без предварительного восстановления указанных элементов декора фасада.
5. Металлические поверхности отдельных элементов фасада: чугунные решетки, ограждения балконов и лестниц, элементы входных групп, двери, кронштейны и прочие архитектурно-художественные элементы фасада перед окраской очищаются от грязи, ржавчины, старой краски и покрываются вновь атмосферостойкой краской для металлических поверхностей.
6. В соответствии с выданными образцами цвета (колерами) на окраску (отделку) здания организация, производящая ремонт здания, составляет пробные образцы цвета, которые наносятся на подготовленную для покраски поверхность стены в уровне 1-го этажа здания (не выше 1,5 метров от земли).
7. Проверку и согласование пробного образца цвета (выкрас колера) производит уполномоченный представитель ДГА. Без указанных проверки и согласования производить окраску (отделку) фасадов здания категорически запрещается.
8. Домоуправления, организации и учреждения, производящие окраску (отделку) и связанный с нею ремонт фасадов здания, несут ответственность за выполнение настоящей инструкции и могут быть привлечены к административной ответственности за ее нарушение в соответствии со статьей 6.8.2 «Нарушение требований к внешнему виду фасадов зданий, строений, сооружений» Закона Пермского края от 06.04.2015 № 460-ПК «Об административных правонарушениях в Пермском крае».
9. По всем вопросам, связанным с производством работ, необходимо обращаться в ДГА по адресу: г. Пермь, ул. Сибирская, 15, каб. 315, тел. 212-76-98.



Поляны Осипенко

Сибирская

**Ситуационный план**



**Ведомость ссылочных и прилагаемых документов**

ОБОЗНАЧЕНИЕ	НАИМЕНОВАНИЕ	ПРИМЕЧАНИЕ
	<u>Ссылочные документы</u>	
Постановление администрации г. Перми от 22.02.2017 г. № 130	«Об утверждении формы и Порядка согласования паспорта внешнего облика объекта капитального строительства (колерного паспорта)»	
Решение Пермской городской Думы от 15.12.2020 г. № 277	«Об утверждении Правил благоустройства территории города Перми»	
Постановление правительства Пермского края от 13.05.2016 № 292-п	«Об утверждении границ зон охраны объекта культурного наследия регионального значения – памятника «Здание, где Е.П. Серебренниковой (Солонининой) было основано училище для слепых детей», а также режимов использования земель и требований к градостроительным регламентам в границах данных зон»	
№ 015630002141500008-0186760-01 от 07.12.2015 г.	«Колерный паспорт здания по ул. Сибирская, 84 в Свердловском районе города Перми», ООО «ЦЭС»	согласован 07.12.2015 г.
№ 059-22-01-26-953 от 16.03.2022 г.	«Колерный паспорт объекта капитального строительства по ул. Сибирская, 84 Свердловского района г. Перми», шифр: 004-02-2022-ОФ	согласован 22.03.2022 г.

**Условные обозначения:**



- здание общественного назначения - кардиологический центр по адресу: г. Пермь, Свердловский район, ул. Сибирская, 84



- красные линии



- границы земельного участка 59:01:4410167:1

— Поляны Осипенко — - улично-дорожная сеть

						037-06-2024-ОФ			
						Колерный паспорт объекта капитального строительства по ул. Сибирская, № 84 Свердловского района г. Перми			
Изм.	Кол.уч.	Лист	Недок.	Подпись	Дата	Здание общественного назначения - кардиологический центр	Стадия	Лист	Листов
Разраб.		Хозяинова		<i>Хозяинова</i>	06.24		П	2	
						Общие данные (окончание)			
Н.контроль		Хозяинова		<i>Хозяинова</i>	06.24				



						037-06-2024-ОФ			
						Коперный паспорт объекта капитального строительства по ул. Сибирская, № 84 Свердловского района г. Перми			
Изм.	Кол.уч.	Лист	Недок.	Подпись	Дата	Здание общественного назначения - кардиологический центр	Стадия	Лист	Листов
Разраб.		Хозяинова		<i>Хозяинова</i>	06.24		П	3	
						Существующее состояние фасадов (начало)	ООО «Архитектурная мастерская «ГОРОД», г.Пермь		
Н.контроль		Хозяинова		<i>Хозяинова</i>	06.24				

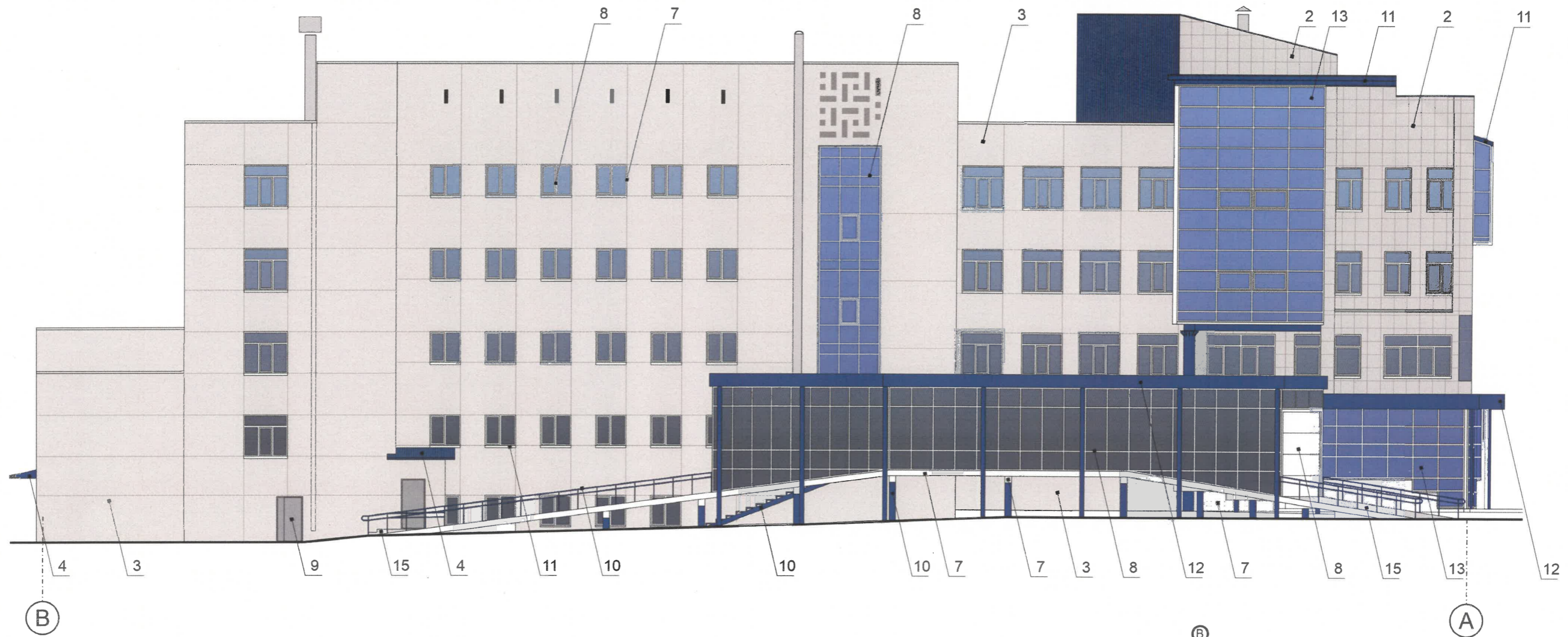


						037-06-2024-ОФ			
						Коперный паспорт объекта капитального строительства по ул. Сибирская, № 84 Свердловского района г. Перми			
Изм.	Кол.уч.	Лист	Недок.	Подпись	Дата	Здание общественного назначения - кардиологический центр	Стадия	Лист	Листов
Разраб.		Хозяинова		<i>Хозяинова</i>	06.24		П	4	
						Существующее состояние фасадов (продолжение)	ООО «Архитектурная мастерская «ГОРОД», г.Пермь		
Н.контроль		Хозяинова		<i>Хозяинова</i>	06.24				



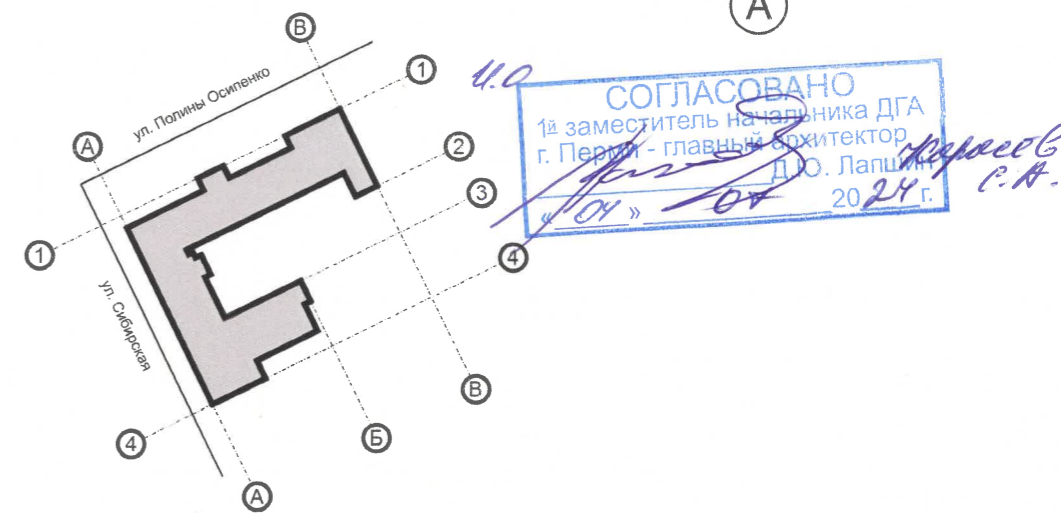
						037-06-2024-ОФ			
						Коперный паспорт объекта капитального строительства по ул. Сибирская, № 84 Свердловского района г. Перми			
Изм.	Кол.уч.	Лист	Недок.	Подпись	Дата	Здание общественного назначения - кардиологический центр	Стадия	Лист	Листов
Разраб.		Хозяинова		<i>Хозяинова</i>	06.24		П	5	
						Существующее состояние фасадов (окончание)	ООО «Архитектурная мастерская «ГОРОД», г.Пермь		
Н.контроль		Хозяинова		<i>Хозяинова</i>	06.24				

Главный фасад по ул. Полины Осипенко



Условные обозначения:

1 - выноска и номер позиции согласно Ведомости отделки фасадов на листе 1

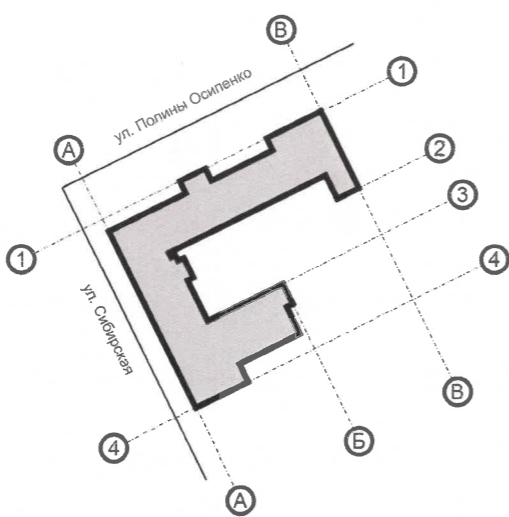
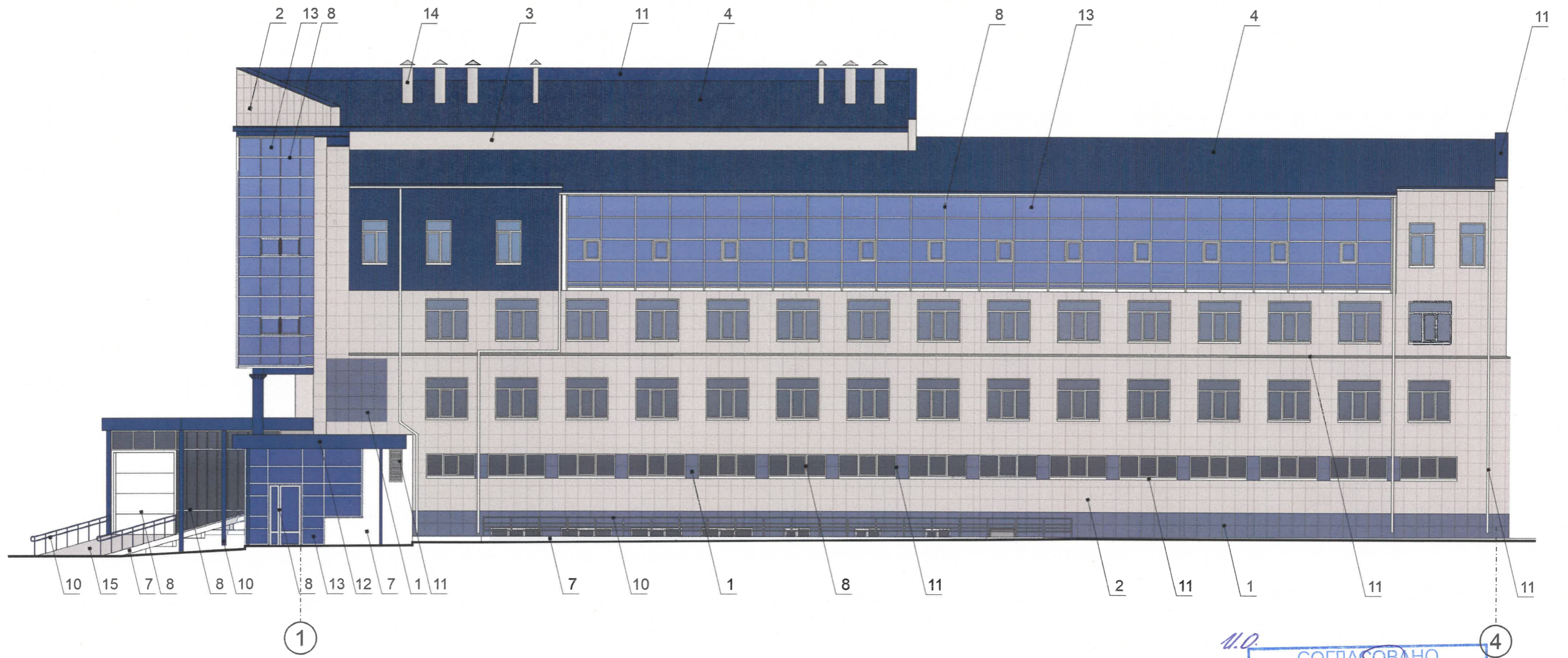


Примечание:

- В случае, если наружные лестницы при дополнительно устроенных входах в общественные помещения здания выходят за границы предоставленного земельного участка и красные линии квартала, то устройство дополнительных или переустройство существующих входных групп требует получения разрешения в установленном порядке;
- В случае устройства или переустройства (перепланировки, ремонта, реконструкции) помещений общественного назначения, их входных групп в обязательном порядке должны быть предусмотрены мероприятия по обеспечению доступности данных помещений для маломобильных групп населения, включая инвалидов, использующих кресла-коляски и собак-проводников (далее-МГН) в соответствии с требованиями СП 59.13330.2020 Свод правил. Доступность зданий и сооружений для маломобильных групп населения. Данный свод правил касается функционально-планировочных элементов зданий и сооружений, их участков или отдельных помещений, доступных для МГН (входные узлы, коммуникации, пути эвакуации, помещения и зоны обслуживания, а также их информационное и инженерное обустройство). В частности, лестницы при входах в общественные помещения должны дублироваться пандусами с уклоном не более 1:20 (5%) или иными средствами подъема (подъемные платформы, лифты и т.д.). Согласно вышеуказанному Своду правил наружные лестницы и пандусы должны иметь поручни с учетом технических требований к опорным стационарным устройствам по ГОСТ Р 51261; размеры входной площадки при открывании дверей наружу должны быть не менее 1,4 x 2,0 или 1,5 x 1,85; размеры входной площадки с пандусом не менее 2,2 x 2,2 м;
- Условия размещения дополнительного оборудования на фасадах см. лист 8.

					037-06-2024-Оф					
					Колерный паспорт объекта капитального строительства по ул. Сибирская, № 84 Свердловского района г. Перми					
Изм.	Кол.уч.	Лист	Недок.	Подпись	Дата	Здание общественного назначения - кардиологический центр	Стадия	Лист	Листов	
Разраб.		Хозяинова		<i>Л.Х.</i>	06.24		П	6		
					Главный фасад по ул. Полины Осипенко			ООО «Архитектурная мастерская «ГОРОД», г.Пермь		
Н.контроль		Хозяинова		<i>Л.Х.</i>	06.24					

Главный фасад по ул. Сибирской



И.О. **СОГЛАСОВАНО**  
 1<sup>й</sup> заместитель начальника ДГА  
 г. Пермь - главный архитектор  
 Д.Ю. Лапшин  
 « 04 » 07 20 24 г. *Сараёв С.А.*

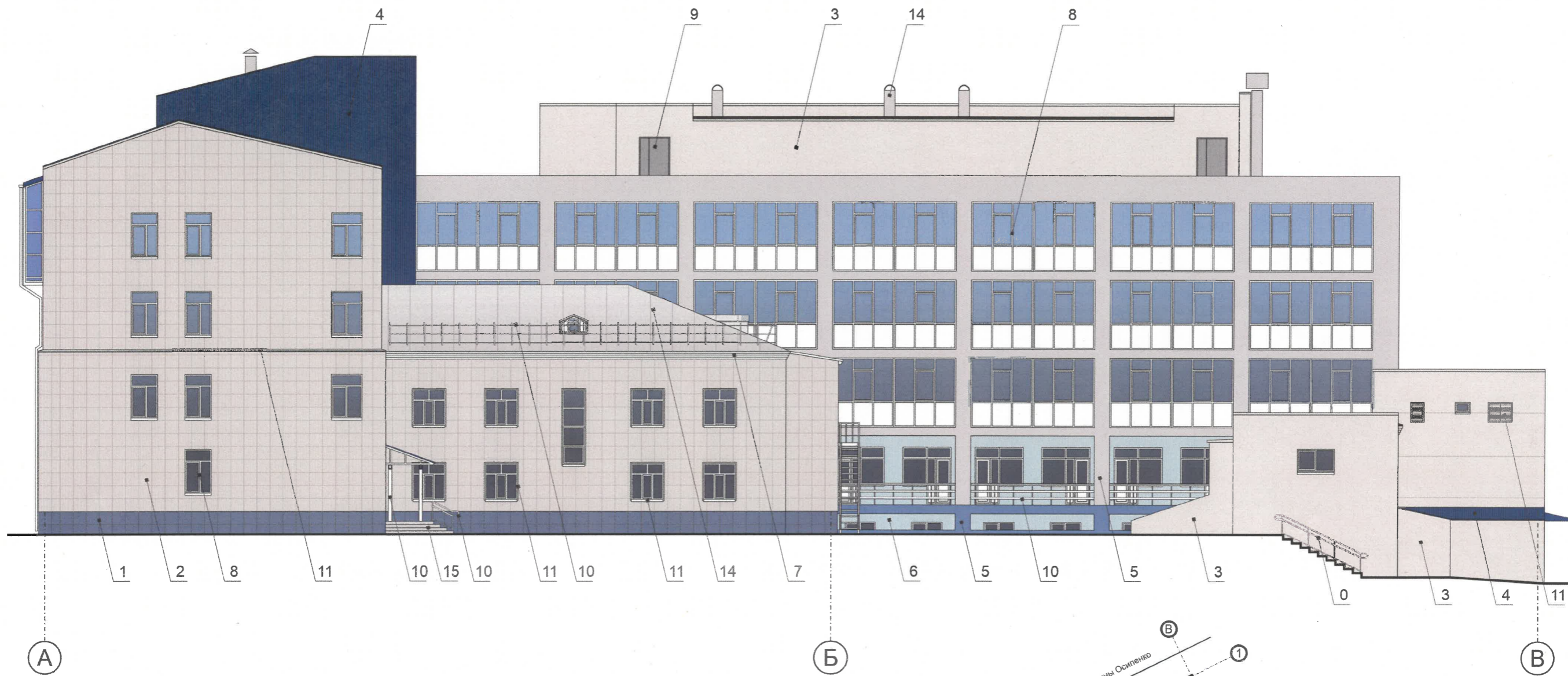
Условные обозначения:

1 - выноска и номер позиции согласно Ведомости отделки фасадов на листе 1

Примечание:  
 1. Условия устройства дополнительных или переустройства существующих входных групп см. лист 6;  
 2. Условия размещения дополнительного оборудования на фасадах см. лист 8.

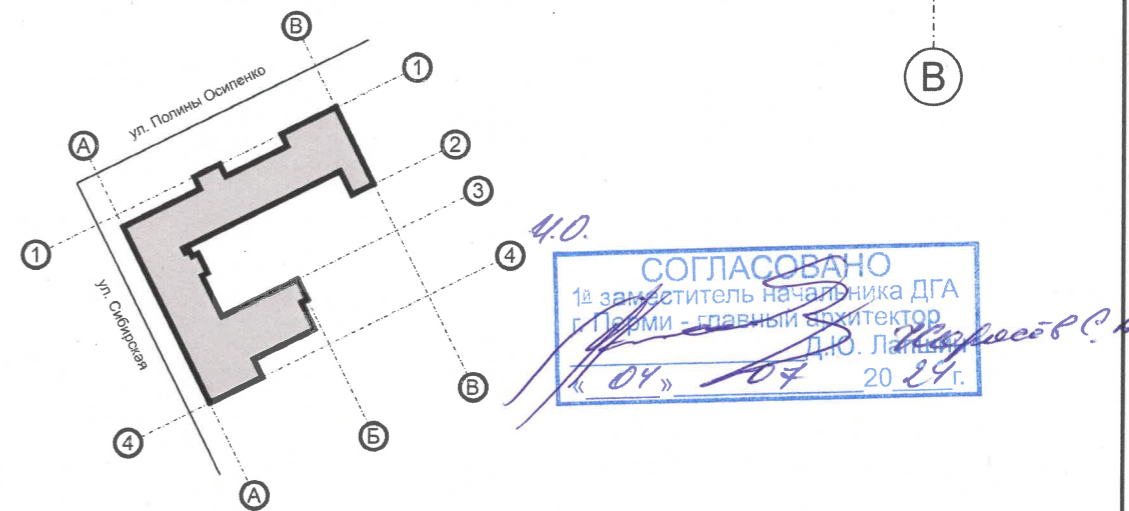
						037-06-2024-ОФ			
						Колерный паспорт объекта капитального строительства по ул. Сибирская, № 84 Свердловского района г. Перми			
Изм.	Кол.уч.	Лист	Недок.	Подпись	Дата	Здание общественного назначения - кардиологический центр	Стадия	Лист	Листов
Разраб.		Хозяинова		<i>Хозяинова</i>	06.24		П	7	
						Боковой фасад по ул. Сибирской	ООО «Архитектурная мастерская «ГОРОД», г.Пермь		
Н.контроль		Хозяинова		<i>Хозяинова</i>	06.24				





**Условные обозначения:**

1 - выноска и номер позиции согласно Ведомости отделки фасадов на листе 1

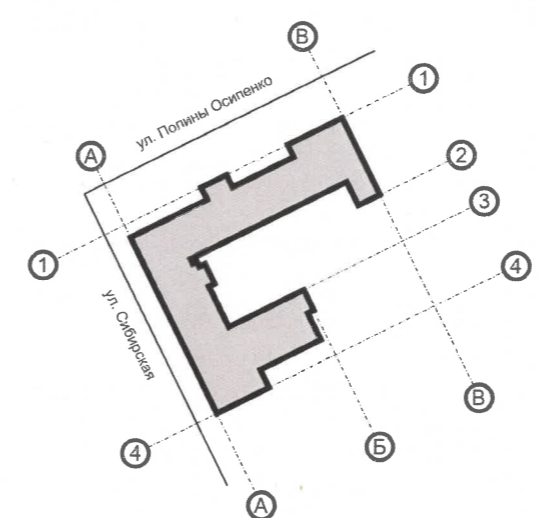
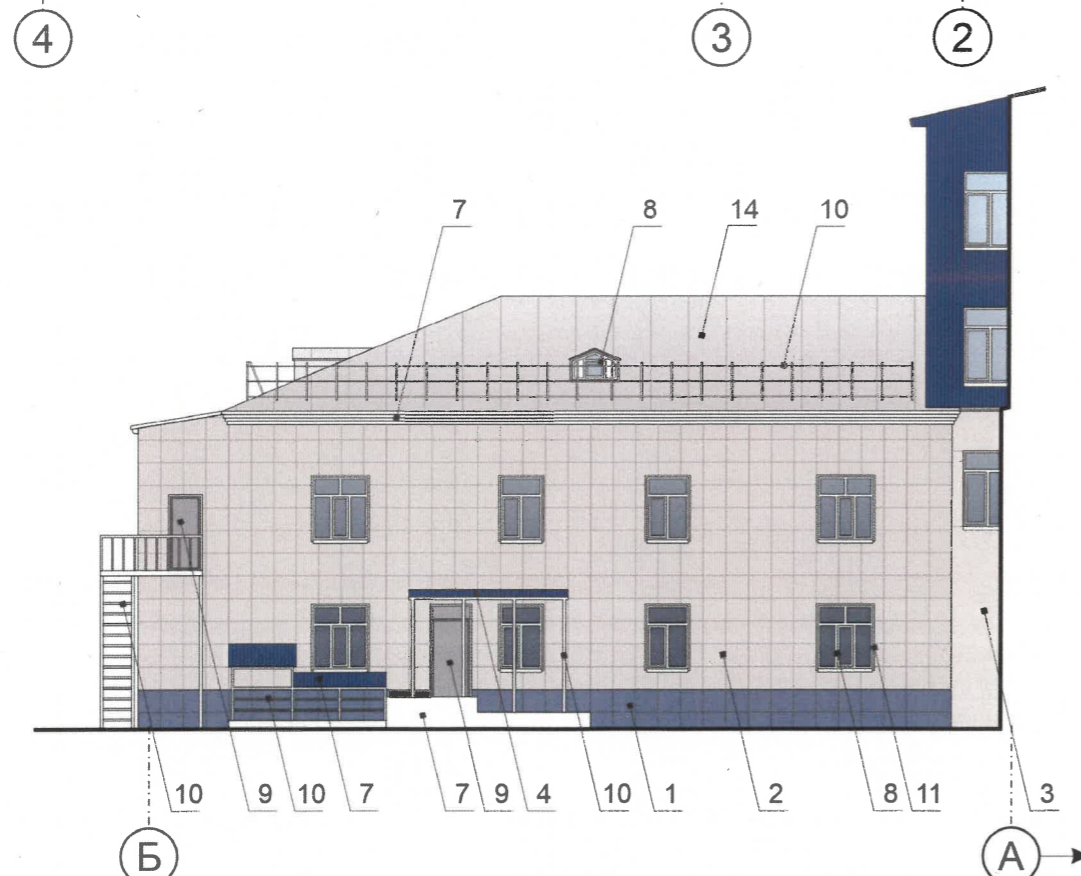
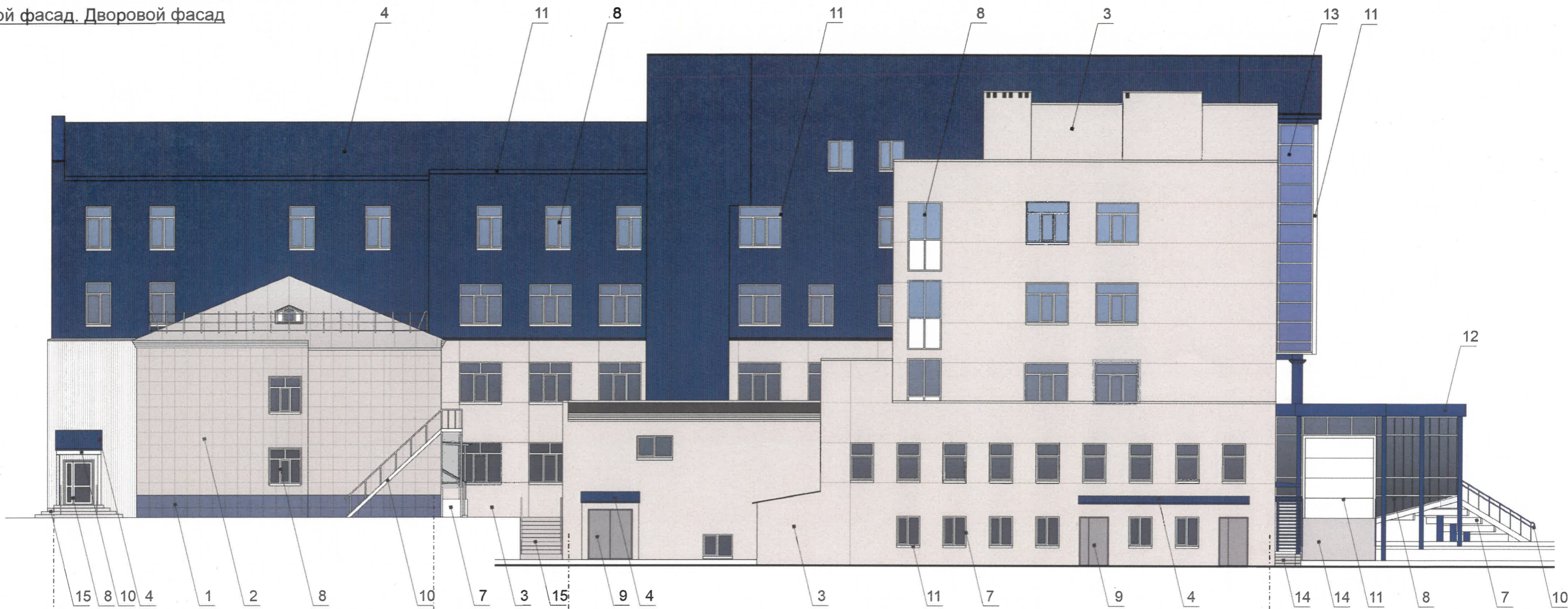


**Примечание:**

- Дополнительное оборудование - размещаемые на фасадах здания, строения, сооружения системы технического обеспечения эксплуатации зданий, строений, сооружений (наружные блоки систем кондиционирования и вентиляции, маскирующие ограждения (экраны, решетки), вентиляционные трубопроводы, антенны, видеокамеры наружного наблюдения, электрощиты, кабельные линии, иное подобное оборудование), защитные устройства (решетки, рольставни), почтовые ящики, часы, банкоматы, элементы архитектурно-художественной подсветки, флагштоки и иное оборудование.
- Согласно п. 2.2.3.2 Постановления правительства Пермского края от 13.05.2016 № 292-п «Об утверждении границ зон охраны объекта культурного наследия регионального значения – памятника «Здание, где Е.П. Серебrenниковой (Солониной) было основано училище для слепых детей», а также режимов использования земель и требований к градостроительным регламентам в границах данных зон» запрещается размещение на фасадах антенн, наружных блоков вентиляции и кондиционирования, вентиляционных труб, элементов систем газоснабжения и других технологических элементов зданий и сооружений. Антенны, наружные блоки вентиляции и кондиционирования, вентиляционные трубы, элементы системы газоснабжения и другие технологические элементы зданий и сооружений могут размещаться на кровле объектов капитального строительства компактными упорядоченными группами с использованием единой несущей основы, в том числе с устройством ограждения, а также на фасадах, не обращенных к красным линиям и не примыкающих к ним.
- Рекомендуется наружные системы кондиционирования устанавливать за счет пространства помещений.

					037-06-2024-ОФ					
					Колерный паспорт объекта капитального строительства по ул. Сибирская, № 84 Свердловского района г. Перми					
Изм.	Кол.уч.	Лист	Недок.	Подпись	Дата	Здание общественного назначения - кардиологический центр	Стадия	Лист	Листов	
				<i>Хозяинова</i>	06.24		П	8		
					Боковой фасад. Дворовой фасад			ООО «Архитектурная мастерская «ГОРОД», г.Пермь		
Н.контроль				<i>Хозяинова</i>	06.24					

Боковой фасад. Дворовой фасад



4.01  
**СОГЛАСОВАНО**  
 1а заместитель начальника ДГА  
 г. Перми - главный архитектор  
 Ю. Ю. Давыдов С.А.  
 «04» 07 2024 г.

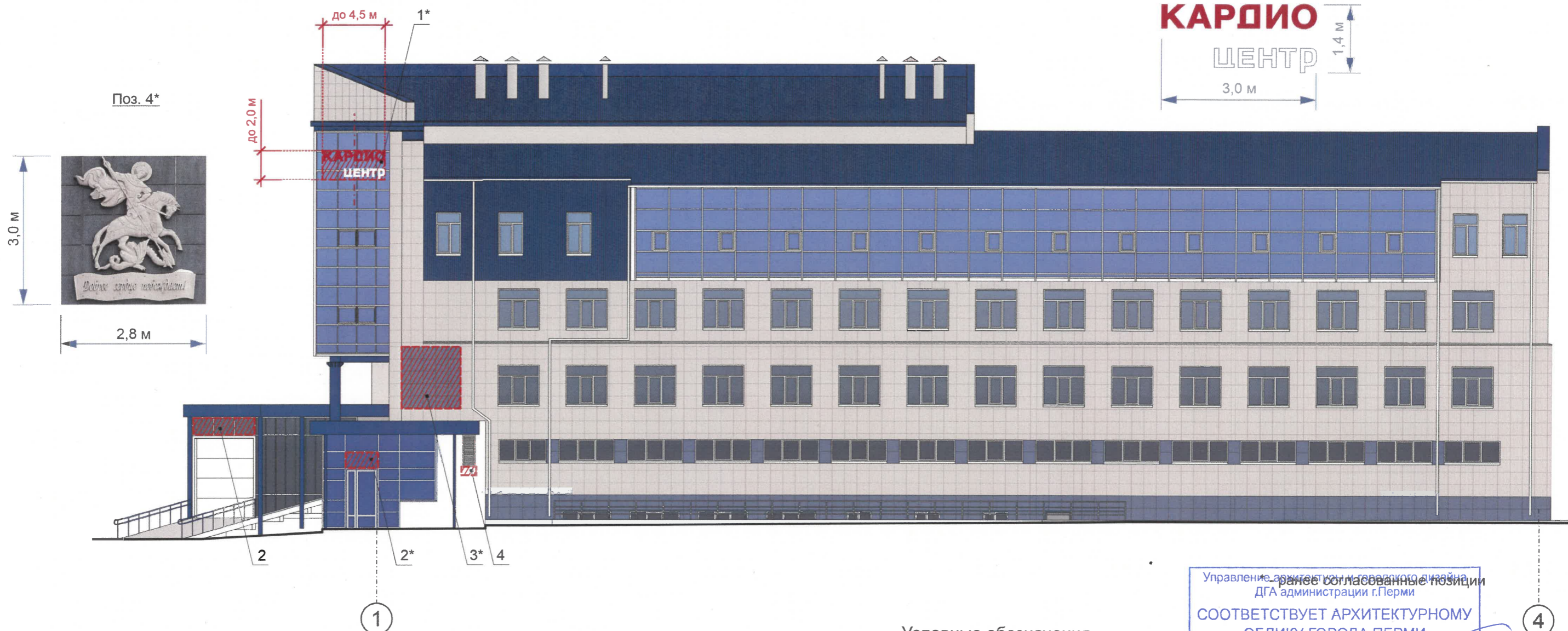
**Условные обозначения:**

1 - выноска и номер позиции согласно  
 Ведомости отделки фасадов на листе 1

**Примечание:**

1. Условия устройства дополнительных или переустройства существующих входных групп см. лист 6;  
 2. Условия размещения дополнительного оборудования на фасадах см. лист 8.

						037-06-2024-ОФ			
						Колерный паспорт объекта капитального строительства по ул. Сибирская, № 84 Свердловского района г. Перми			
Изм.	Кол.уч.	Лист	Недок.	Подпись	Дата	Здание общественного назначения - кардиологический центр	Стадия	Лист	Листов
Разраб.		Хозяинова		<i>Хозяинова</i>	06.24		П	9	
						Дворовой фасад	ООО «Архитектурная мастерская «ГОРОД», г.Пермь		
Н.контроль		Хозяинова		<i>Хозяинова</i>	06.24				



Управление архитектуры, градостроительного дизайна  
ДГА администрации г.Перми  
СООТВЕТСТВУЕТ АРХИТЕКТУРНОМУ  
ОБЛИКУ ГОРОДА ПЕРМИ  
01.07.2024  
Подпись

Условные обозначения

- размеры объектов, расстояния
- привязка объектов, горизонтальные и вертикальные оси элементов фасада
- место допустимого размещения объектов
- выноска и номер позиции согласно Ведомости средств размещения информации, рекламных конструкций

Ведомость средств размещения информации, рекламных конструкций

Поз.	Тип объекта, материал, способы крепления	Цвет	Наличие подсветки
1	Вывеска - объёмные буквы и/или логотипы без подложки на металлических направляющих в цвет фасада на стене здания. Металл, пластик, пленки	Фирменные цвета	внешняя или внутренняя, светодиодами
2	Информация о назначении корпуса здания (навигация) - выклейка на подложке. Металл, пластик, пленки	Фон - золото матовое/белый. Надписи - черный	без подсветки
3	Объект монументального искусства - объемное панно. Металл	Согласно решению автора объекта	внешняя светодиодами
4	Указатель с наименованием улицы и номером дома (здания) (пункт 11.4.2 Решения Пермской городской Думы от 15.12.2020 № 277). Пластик, металл	фон - синий (R-0, G-20, B-120), текст - белый	внутренняя, светодиодами

						037-06-2024-ОФ			
						Коперный паспорт объекта капитального строительства по ул. Сибирская, № 84 Свердловского района г. Перми			
Изм.	Кол.уч.	Лист	Недоп.	Подпись	Дата	Здание общественного назначения - кардиологический центр	Стадия	Лист	Листов
Разраб.		Хозяинова		<i>Хозяинова</i>	06.24		П	10	
						Размещение средств размещения информации, рекламных конструкций (начало)	ООО «Архитектурная мастерская «ГОРОД», г.Пермь		
Н.контроль		Хозяинова		<i>Хозяинова</i>	06.24				

Примечание:  
1. Условия размещения средств размещения информации, рекламных конструкций см. лист 11.



В

\* - ранее согласованные позиции

А

Условные обозначения



- размеры объектов, расстояния



- привязка объектов, горизонтальные и вертикальные оси элементов фасада



- место допустимого размещения объектов



- выноска и номер позиции согласно Ведомости средств размещения информации, рекламных конструкций

Управление архитектуры и городского дизайна  
ДГА администрации г.Перми  
СООТВЕТСТВУЕТ АРХИТЕКТУРНОМУ  
ОБЛИКУ ГОРОДА ПЕРМИ  
«06» 07/2024  
Подпись

Условия размещения средств размещения информации, рекламных конструкций:

1. Размещение вывесок и рекламных конструкций должно осуществляться в границах места допустимого размещения средств размещения информации, рекламных конструкций, установленных данным колерным паспортом объектом капитального строительства.
2. Размещение вывесок по отношению друг к другу, их конфигурация, наполненность информацией должны соответствовать Стандартным требованиям к вывескам, их размещению и эксплуатации (далее - Стандартные требования), утвержденным Решением Пермской городской Думы от 15 декабря 2020 г. № 277.
3. В случае, если планируемые к размещению вывески не соответствуют Стандартным требованиям и действующему колерному паспорту, требуется внесение изменений в колерный паспорт путем разработки нового колерного паспорта.
4. Максимальный размер информационных табличек – 0,5 м x 0,7 м (пункт 2.13 Стандартных требований).
5. Узел крепления каждого типа объекта информации разрабатывается отдельным рабочим проектом.
6. В случае размещения рекламной конструкции на фасаде здания, строения, сооружения, такая конструкция должна быть отражена в составе нового колерного паспорта, а ее размещение должно осуществляться в соответствии с действующим порядком установки эксплуатации рекламных конструкций на территории города Перми, утвержденным решением пермской городской Думы, с последующим получением на установку и эксплуатацию рекламной конструкции в установленном порядке.
7. Ведомость средств размещения информации, рекламных конструкций см. лист 10.

					037-06-2024-ОФ					
					Колерный паспорт объекта капитального строительства по ул. Сибирская, № 84 Свердловского района г. Перми					
Изм.	Кол.уч.	Лист	№ док.	Подпись	Дата	Здание общественного назначения - кардиологический центр	Стадия	Лист	Листов	
Разраб.		Хозяинова		<i>Хозяинова</i>	06.24		П	11		
					Размещение средств размещения информации, рекламных конструкций (окончание)			ООО «Архитектурная мастерская «ГОРОД», г.Пермь		
Н.контроль		Хозяинова		<i>Хозяинова</i>	06.24					

Позиция согласно ведомости отделки фасадов	Координаты цвета RAL CLASSIC 9016	C:	0	
		M:	0	
		Y:	0	
		K:	0	
		R:	247	
		G:	251	
4, 7, 8, 10, 11		B:	245	

Позиция согласно ведомости отделки фасадов	Координаты цвета RAL CLASSIC 7035	C:	5	
		M:	0	
		Y:	5	
		K:	20	
		R:	203	
		G:	208	
5		B:	204	

Позиция согласно ведомости отделки фасадов	Координаты цвета RAL DESIGN 060 90 05	C:	7	
		M:	8	
		Y:	12	
		K:	0	
		R:	238	
		G:	230	
3		B:	218	

Позиция согласно ведомости отделки фасадов	Координаты цвета RAL CLASSIC 7045	C:	20	
		M:	10	
		Y:	10	
		K:	40	
		R:	145	
		G:	150	
9		B:	154	

Позиция согласно ведомости отделки фасадов	Координаты цвета RAL CLASSIC 5005	C:	100	
		M:	40	
		Y:	0	
		K:	40	
		R:	21	
		G:	72	
4, 10, 11, 12		B:	137	

Позиция согласно ведомости отделки фасадов	Координаты цвета RAL CLASSIC 5012	C:	90	
		M:	30	
		Y:	10	
		K:	10	
		R:	52	
		G:	129	
5		B:	184	

И.О. **СОГЛАСОВАНО**  
 1<sup>й</sup> заместитель начальника ДГА  
 г. Пермь - главный архитектор  
 Ю. Лапшин  
 04 04 2024 г.

						037-06-2024-ОФ			
						Колерный паспорт объекта капитального строительства по ул. Сибирская, № 84 Свердловского района г. Перми			
Изм.	Кол.уч.	Лист	Недок.	Подпись	Дата	Здание общественного назначения - кардиологический центр	Стадия	Лист	Листов
Разраб.		Хозяинова		<i>Хозяинова</i>	06.24		П	12	
						Эталоны колеров	ООО «Архитектурная мастерская «ГОРОД», г.Пермь		
Н.контроль		Хозяинова		<i>Хозяинова</i>	06.24				