

АО "ОДК - ПЕРМСКИЕ МОТОРЫ"  
ПРОЕКТНЫЙ ОТДЕЛ

№059-22-01-26-2500 от 11.07.2024

Заказчик АО "ОДК - ПЕРМСКИЕ МОТОРЫ"

**ПАСПОРТ ВНЕШНЕГО ОБЛИКА ОБЪЕКТА КАПИТАЛЬНОГО СТРОИТЕЛЬСТВА  
(КОЛЕРНЫЙ ПАСПОРТ)**

Адрес объекта: г. Пермь, административный район Свердловский,  
Комсомольский проспект, строение 98а







090-7659-АР

ПЕРМЬ 2024 г.

Ведомость чертежей

ЛИСТ	НАИМЕНОВАНИЕ	ПРИМЕЧАНИЕ
1	Общие данные	
2	Общие данные	
3	Существующее состояние фасадов	
4	Главный фасад	
5	Дворовой фасад	
6	Боковые фасады	
7	Размещение средств размещения информации, рекламных конструкций	
8	Размещение средств размещения информации, рекламных конструкций	
9	Эталоны колеров	

Ведомость отделки фасадов

ПОЗ.	ЭЛЕМЕНТ ФАСАДА	ЭТАЛОН ЦВЕТА	ОБОЗНАЧ.	ВИД ОТДЕЛКИ	ПРИМ.
1	Цоколь		RAL7037	Керамогранит	
2	Поле стены		RAL9003	Фасадные кассеты	
3	Участки стен		RAL5005	Фасадные кассеты	
4	Витражные двери		RAL9003	алюминиевый профиль, стеклопакет	
5	Витраж		RAL9003	алюминиевый профиль	
6	Окна		RAL9003	ПВХ-профиль, стеклопакет	
7	Двери		RAL9006	Блок дверной алюминиевый	
8	Козырек		RAL8017	Металлочерепица	
9	Водосток		RAL9003	Металлический профиль	
10	Лестница пожарная		RAL7047	Металл, покраска	
11	Декоративные экраны (корзины)		RAL5005	Металл, покраска	
12	Жалюзийная решетка		RAL9003	Металл, покраска	
13	Козырек		RAL7047	Железобетон, покраска	
14	Крыльцо		RAL7047	Бетонная тротуарная плитка	
15	Откосы, отливы		RAL9003	Оцинкованная сталь с полимерным покрытием	

**Пояснительная записка**

Колерный паспорт разработан по заданию Заказчика и предусматривает разработку архитектурно-художественного решения фасадов здания, включая художественно-стилистическую и цветофактурную увязку с существующей застройкой.

Объект капитального строительства - трехэтажное здание административного назначения по адресу: г. Пермь, Комсомольский проспект, 98а.

Год постройки здания 1976.

В плане здание прямоугольной конфигурации.

Наружные стены кирпичные с облицовкой бетонной плиткой. Восточный фасад здания без отделки.

Кровля плоская.

Ранее колерные паспорта не разрабатывались.

Нахождение в границах зон объектов культурного наследия: рассматриваемый объект не располагается в зоне охраны объектов культурного наследия.

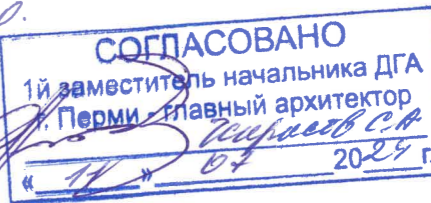
Настоящим колерным паспортом определяются типы и виды отделки и их цветовые решения, устанавливаются виды и места размещения средств размещения информации, рекламных конструкций.

Цветовое решение и применяемые материалы обеспечивают комплексное решение всех элементов фасадов, единство архитектурного облика здания. Средства размещения информации, рекламные конструкции не нарушают архитектурный облик здания.

Раздел «Архитектурно-художественная подсветка» настоящим колерным паспортом не разрабатывается. Освещение фасада осуществляется за счет свечения окон и вывесок.

Предметом согласования данного колерного паспорта являются: принятые цветовые решения элементов фасада, применяемые материалы существующего объекта недвижимости, а также определение возможных типов размещения средств размещения информации на нем. Средства размещения информации, рекламные конструкции, не соответствующие типу и местам их возможного размещения, подлежат демонтажу.

В соответствии с Градостроительным кодексом Российской Федерации, решением Пермской городской Думы от 15.12.2020 № 277 «Об утверждении Правил благоустройства территории города Перми» и постановлением администрации города Перми от 22.02.2017 № 130 «Об утверждении формы и Порядка согласования паспорта внешнего облика объекта капитального строительства (колерного паспорта)» колерные паспорта либо их изменения не являются разрешительной документацией на строительство, реконструкцию объекта капитального строительства; не являются правовым основанием на устройство (переустройство, демонтаж) пристроек, навесов, козырьков и других архитектурных элементов объекта капитального строительства.

И.О.  
  
 2024 г.

						090-7659-AP			
						Колерный паспорт объекта капитального строительства по Комсомольскому проспекту, 98а, Свердловского района г. Перми			
Изм.	Кол.уч.	Лист	№ док.	Подп.	Дата	Организация операционного офиса отдела кадров	Стадия	Лист	Листов
Разраб.	Глазырин				06.24.		П	1	9
Пров.									
Н.контр.	Горошенкина				06.24.	Общие данные	АО "ОДК-ПМ" Проектный отдел		
Нач. ПО	Фирсов				06.24.				



Существующее состояние бокового фасада (северного)



Существующее состояние главного фасада (западного)



Существующее состояние бокового фасада (южного)

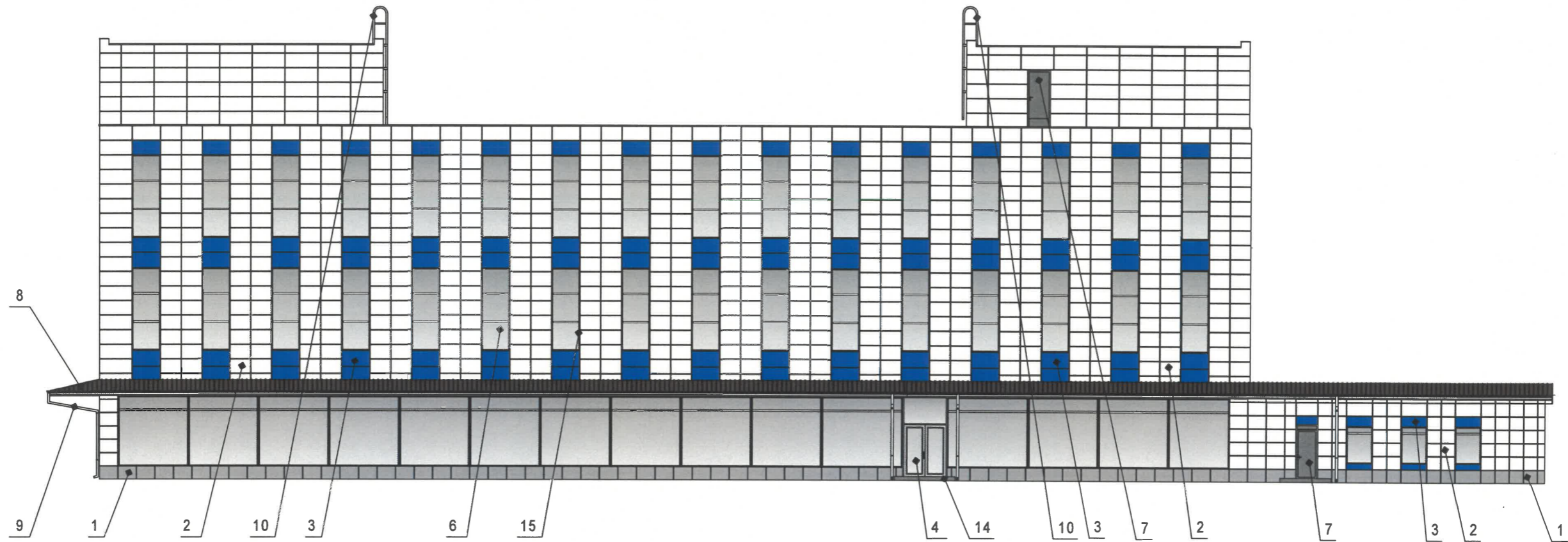


Существующее состояние дворового фасада (восточного)



Фотофиксация выполнена в июне 2024 года.

						090-7659-AP			
						Колерный паспорт объекта капитального строительства по Комсомольскому проспекту, 98а, Свердловского района г. Перми			
Изм.	Кол.уч	Лист	№ док.	Подп.	Дата	Организация операционного офиса отдела кадров	Стадия	Лист	Листов
Разраб.				Глазырин	06.24.		П	3	
Пров.						Существующее состояние фасадов	АО "ОДК-ПМ" Проектный отдел		
Н.контр.				Горошенкина	06.24.				



**Примечание:**

1. В случае, если наружные лестницы при дополнительно устроенных входах в общественные помещения здания выходят за границы предоставленного земельного участка и красные линии квартала, то устройство дополнительных или переустройство существующих входных групп требует получения разрешения в установленном порядке.

2. Требования к входным группам установлены пунктом 11.7 Правил благоустройства территории города Перми, утвержденных Решением Пермской городской Думы от 15.12.2020 № 277.

3. При размещении новой входной группы, изменении входной группы при проведении реконструкции, капитального ремонта здания, строения, сооружения требуется разработка проекта колерного паспорта.

4. Размещение входных групп, расположенных в границах территорий достопримечательных мест на территории города Перми, должно соответствовать требованиям, установленным органом охраны объектов культурного наследия.

5. Требования к входным группам, расположенным в границах территорий общего пользования, за исключением входных групп, расположенных в границах территорий достопримечательных мест:

- архитектурные элементы входных групп (крыльца, входная площадка, ступени, лестницы, ограждения, парапеты, роллетные системы (рольставни), козырьки, приямки, пандусы или подъемные устройства для маломобильных групп населения) должны быть выполнены параллельно фасаду здания, строения, сооружения на расстоянии не более чем 1,5 м от фасада здания, строения, сооружения и при условии сохранения ширины пешеходной зоны (тротуара) не менее 2 м;
- размер входной площадки - 1,5 м x 1,85 м;
- входная группа (приямок) в подвальное или полуподвальное помещение должна быть выполнена параллельно фасаду здания, строения, сооружения с лестницей на расстоянии не более чем 1,5 м от фасада здания, строения, сооружения. По периметру входной группы (приямка) устраивается парапет высотой не более 0,5 м, над входной группой (приямком) устанавливается козырек с водоотводом;
- на высоте более 0,72 м от уровня земли входная группа должна быть выполнена за счет внутреннего пространства здания, строения, сооружения.

6. Ступени и входная площадка входных групп должны иметь противоскользящее покрытие или полосы.

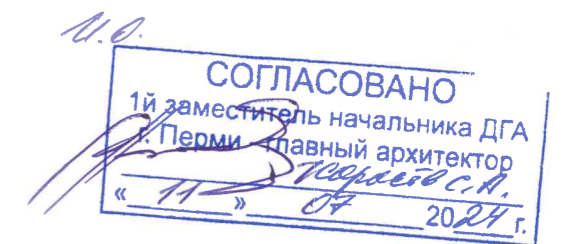
7. На одном из торцов входной площадки может быть предусмотрен пандус или подъемное устройство для маломобильных групп населения.

8. Наружная кнопка вызывного устройства должна быть размещена в начале заезда на пандус или при входе на подъемное устройство для маломобильных групп населения.

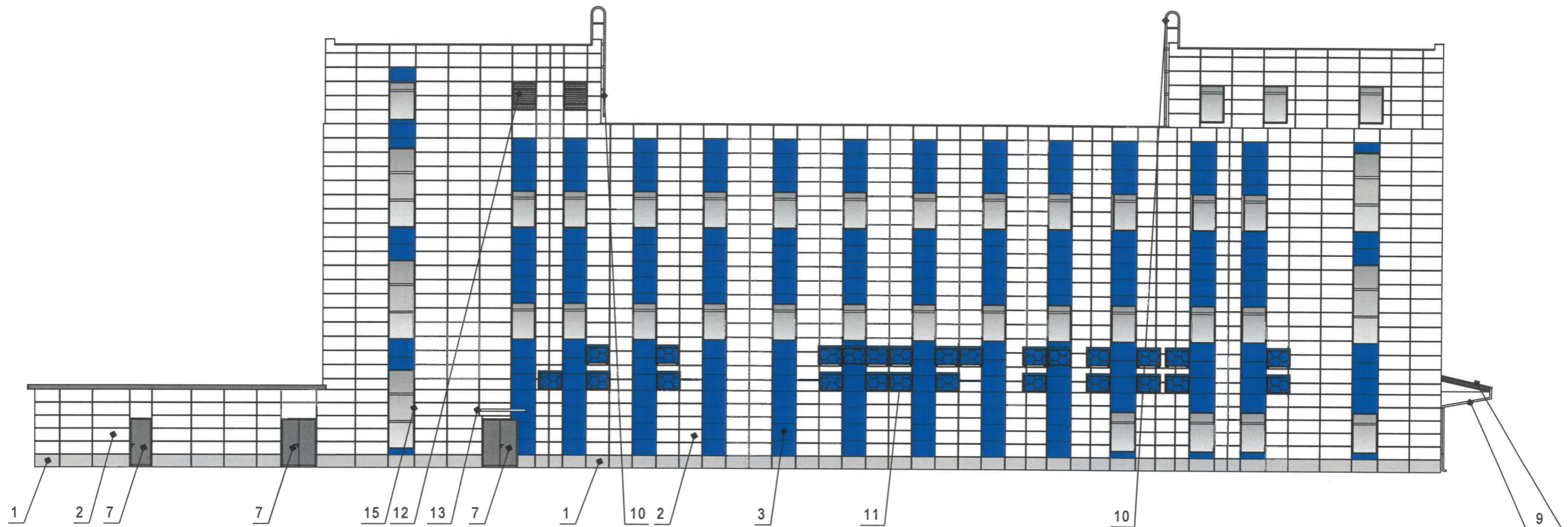
9. Условия размещения дополнительного оборудования см. лист 5.

**Условные обозначения**

1 - выноска и номер позиции согласно Ведомости отделки фасадов на листе 1.



						090-7659-AP			
						Колерный паспорт объекта капитального строительства по Комсомольскому проспекту, 98а, Свердловского района г. Перми			
Изм.	Кол.уч	Лист	№ док.	Подп.	Дата	Организация операционного офиса отдела кадров	Стадия	Лист	Листов
Разраб.		Глазырин			06.24.		П	4	
Пров.									
Н.контр.		Горошенкина			06.24.	Главный фасад	АО "ОДК-ПМ" Проектный отдел		



**Условные обозначения**

1 - выноска и номер позиции согласно Ведомости отделки фасадов на листе 1.

**Примечание:**

1. Дополнительное оборудование - размещаемые на фасадах здания, строения, сооружения системы технического обеспечения эксплуатации зданий, строений, сооружений (наружные блоки систем кондиционирования и вентиляции, маскирующие ограждения (экраны, решетки), вентиляционные трубопроводы, антенны, видеокамеры наружного наблюдения, электрощиты, кабельные линии, иное подобное оборудование), защитные устройства (решетки, рольставни), почтовые ящики, часы, банкоматы, элементы архитектурно-художественной подсветки, флагштоки и иное оборудование.

2. Размещение дополнительного оборудования, дополнительных элементов и устройств на фасадах объектов капитального строительства рекомендуется при соблюдении следующих условий:

-соответствие размещения дополнительного оборудования архитектурному решению фасадов, предусмотренному проектной документацией, в соответствии с которой осуществлено строительство (реконструкция) Объекта, с привязкой к единой (вертикальной, горизонтальной) системе осей фасадов;

-единая горизонтальная ось - условная прямая линия. Определяется как половина расстояния между верхним и нижним архитектурным элементом (окна, наличники, карниз, фриз и другие), выделяющимся (западающим, выступающим) из плоскости стены;

-единая вертикальная ось - условная прямая линия. Определяется как половина расстояния между границами одного архитектурного элемента (окна, двери, колонны) либо между двумя архитектурными элементами (окна, двери, колонны);

-комплексное решение размещения оборудования - единое архитектурное и цветовое решение (в том числе размер, форма, материал);

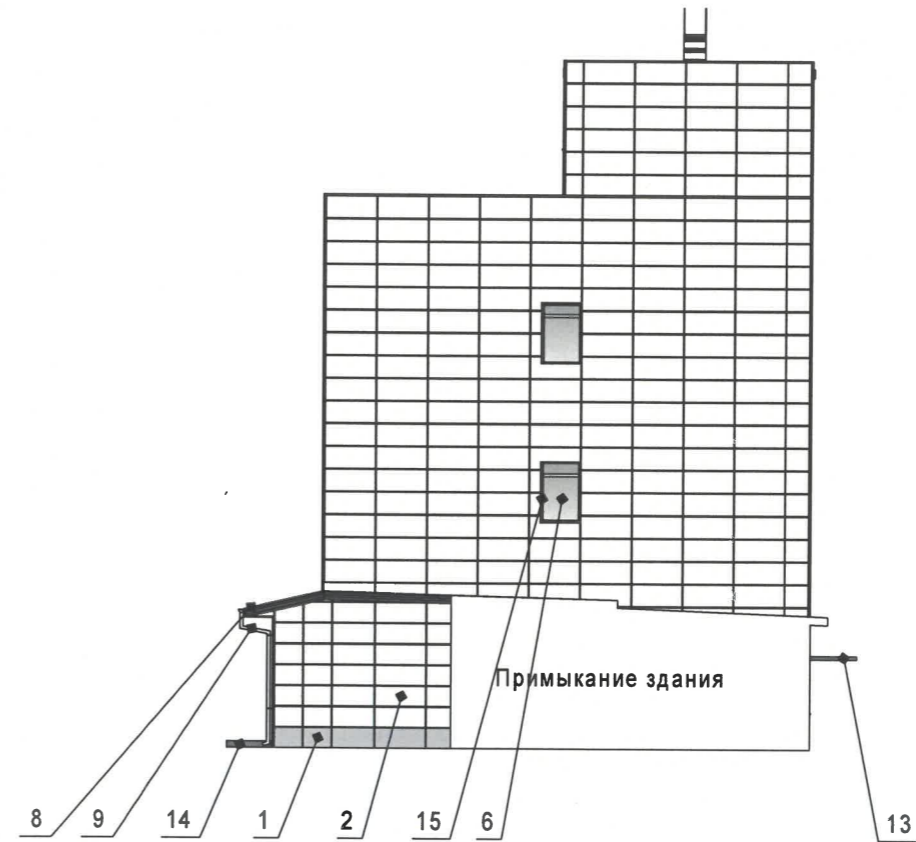
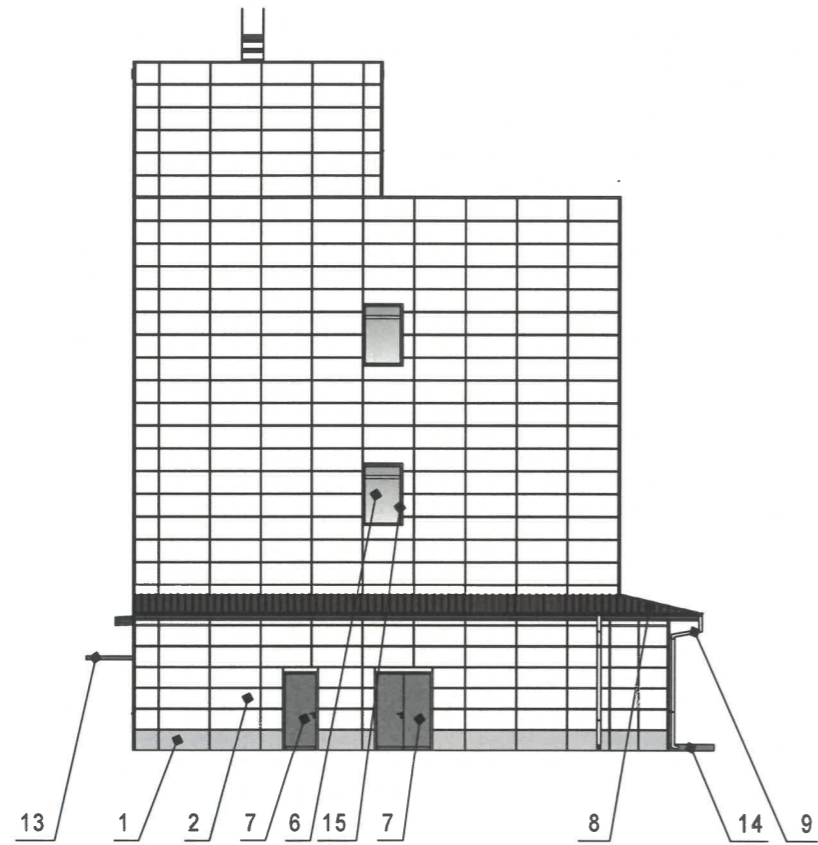
-размещение дополнительного оборудования на архитектурных деталях, элементах декора, поверхностях с ценной архитектурной отделкой, а также крепление, ведущее к повреждению архитектурных поверхностей, не допускаются.

3. Система кондиционирования располагается на дворовом фасаде за декоративными экранами (корзинами).

4. Условия устройства и переустройства входных групп см. лист 4.

2.0.  
**СОГЛАСОВАНО**  
 1й заместитель начальника ДГА  
 г.Перми - главный архитектор  
*Карасев С.А.*  
 « 11 » 02 2024 г.

						090-7659-AP			
						Колерный паспорт объекта капитального строительства по Комсомольскому проспекту, 98а, Свердловского района г. Перми			
Изм.	Кол.уч.	Лист	№ док.	Подп.	Дата	Организация операционного офиса отдела кадров	Стадия	Лист	Листов
Разраб.				Глазырин	06.24.		П	5	
Пров.						Дворовой фасад	АО "ОДК-ПМ" Проектный отдел		
Н.контр.				Горошенкина	06.24.				



**Условные обозначения**

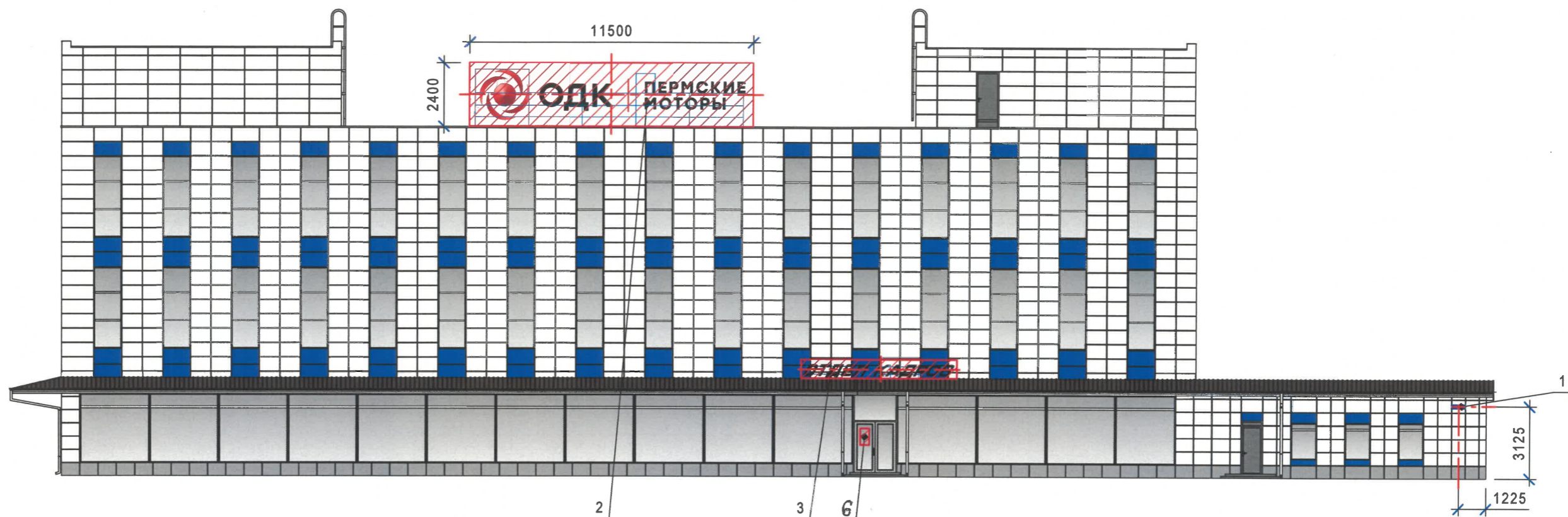
1 - выноска и номер позиции согласно Ведомости отделки фасадов на листе 1.

И.О.  
**СОГЛАСОВАНО**  
 1й заместитель начальника ДГА  
 г. Перми - главный архитектор  
*Курасов А.*  
 « 11 » 07 2024 г.

**Примечание:**

1. Условия устройства и переустройства входных групп см. лист 4.
2. Условия размещения дополнительного оборудования см. лист 5.




						090-7659-AP			
						Колерный паспорт объекта капитального строительства по Комсомольскому проспекту, 98а, Свердловского района г. Перми			
Изм.	Кол.уч	Лист	№ док.	Подп.	Дата	Организация операционного офиса отдела кадров	Стадия	Лист	Листов
Разраб.		Глазырин		<i>[Signature]</i>	06.24.		П	6	
Пров.						Боковые фасады	АО "ОДК-ПМ" Проектный отдел		
Н.контр.		Горошенкина		<i>[Signature]</i>	06.24.				



Ведомость средств размещения информации, рекламных конструкций

ПОЗ.	Тип объекта городской информации, материал, способы крепления	Цвет (с указанием RAL)	Наличие подсветки
1	Указатель с наименованием улицы и номером дома (здания) (пункт 11.4.2 Решения Пермской городской Думы от 15.12.2020 № 277). Пластик, металл.	синий RAL 5005 буквы белые RAL 9003	без подсветки
2	Крышная конструкция в виде объемных букв и/или логотипов без подложки на металлическом каркасе. Металл, пластик, оргстекло.	Буквы черные RAL 9005 Каркас голубой RAL 5012	без подсветки
3	Вывеска - объемные буквы и /или логотипы без подложки на металлических направляющих на козырьке. Металл, пластик, пленка.	Буквы черные RAL 9005 Каркас голубой RAL 5012	без подсветки
4	Возможное место Объекта городского искусства, порядок согласования определен постановлением администрации г.Перми от 15.12.2022 № 1293 «Об утверждении порядка согласования размещения (нанесения) объектов уличного искусства (стрит-арт, граффити, муралы) на фасадах зданий, строений, сооружений (в том числе на сплошных ограждениях, заборах) г.Перми»	Фирменные цвета	без подсветки
5	Возможное место Объекта городского искусства, порядок согласования определен постановлением администрации г.Перми от 15.12.2022 № 1293 «Об утверждении порядка согласования размещения (нанесения) объектов уличного искусства (стрит-арт, граффити, муралы) на фасадах зданий, строений, сооружений (в том числе на сплошных ограждениях, заборах) г.Перми»	Фирменные цвета	без подсветки
6	Информационная табличка (режимник). Одиночная (500x700). Оргстекло, пластик, металл, выклейки	Фирменные цвета	без подсветки

Условные обозначения

-  1 - выноска и номер позиции согласно Ведомости размещения средств информации
-  - ось размещения средств размещения информации
-  - место допустимого размещения средств размещения информации, рекламных конструкций

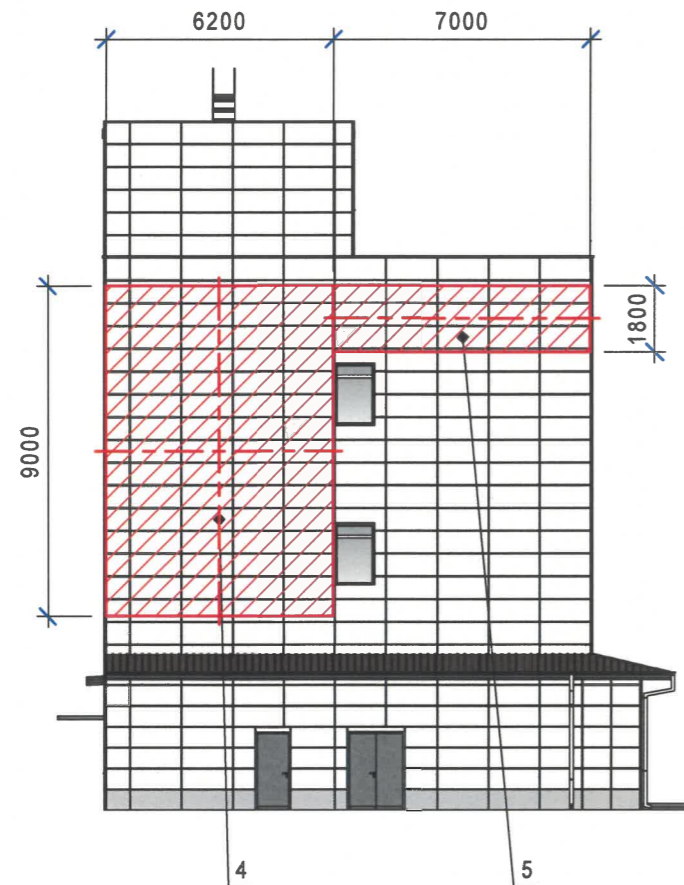
Примечание:

Условия размещения средств размещения информации, рекламных конструкций см. лист 8.

Управление архитектуры и городского дизайна  
ДГА администрации г.Перми  
СООТВЕТСТВУЕТ АРХИТЕКТУРНОМУ  
ОБЛИКУ ГОРОДА ПЕРМИ  
«11» 06/2024  
Шарапов С.В. Подпись

						090-7659-AP			
						Колерный паспорт объекта капитального строительства по Комсомольскому проспекту, 98а, Свердловского района г. Перми			
Изм.	Кол.уч	Лист	№ док.	Подп.	Дата	Организация операционного офиса отдела кадров	Стадия	Лист	Листов
Разраб.			Глазырин		06.24.		П	7	
Пров.						Размещение средств размещения информации, рекламных конструкций	АО "ОДК-ПМ" Проектный отдел		
Н.контр.			Горошенкина		06.24.				

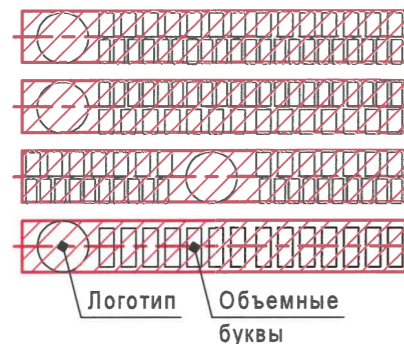




**Условные обозначения**

- 1 - выноска и номер позиции согласно Ведомости размещения средств информации, см. лист 7
- - - ось размещения средств размещения информации
- ▨ - место допустимого размещения средств размещения информации, рекламных конструкций

Схемы компоновки объемных букв и/или логотипов относительно оси и места размещения средств размещения информации, рекламных конструкций



Узел крепления средств размещения информации, рекламных конструкций



**Условия размещения средств размещения информации, рекламных конструкций.**

1. Места размещения информации располагаются относительно условной прямой линии единой горизонтальной оси. Местоположение оси на фасаде определяется как половина расстояния между верхним и нижним архитектурным элементом (окна, наличники, карниз, фриз и др.), выделяющимся (западающим, выступающим) из плоскости стены.
2. Размещение вывесок и рекламных конструкций должно осуществляться в границах места допустимого размещения средств размещения информации, рекламных конструкций, установленных данным колерным паспортом объекта капитального строительства.
3. Размещение вывесок по отношению друг к другу, их конфигурация, наполненность информацией должны соответствовать Стандартным требованиям к вывескам, их размещению и эксплуатации (далее - Стандартные требования), утвержденным Решением Пермской городской Думы от 15.12.2020 № 277.
4. В случае, если планируемые к размещению вывески не соответствуют Стандартным требованиям и действующему колерному паспорту, требуется внесение изменений в колерный паспорт путем разработки нового колерного паспорта.
5. Максимальный размер информационных табличек 0,5 м х 0,7 м (пункт 2.13 Стандартных требований).
6. Узел крепления каждого типа объекта информации разрабатывается отдельным рабочим проектом.
7. В случае размещения рекламной конструкции на фасаде здания, строения, сооружения, такая конструкция должна быть отражена в составе нового колерного паспорта, а ее размещение должно осуществляться в соответствии с действующим порядком установки эксплуатации рекламных конструкций на территории города Перми, утвержденным решением Пермской городской Думы от 27.01.2009 № 11, с последующим получением на установку и эксплуатацию рекламной конструкции в установленном порядке.
8. В случае возникновения спорных ситуаций с другими организациями в отношении мест размещения вывесок, расположенных не в границах занимаемого помещения, регулирование конфликта и окончательное решение по размещению вывесок той или иной претендующей организации принимает владелец данного объекта.

Управление архитектуры и городского дизайна  
ДГА администрации г.Перми  
**СООТВЕТСТВУЕТ АРХИТЕКТУРНОМУ  
ОБЛИКУ ГОРОДА ПЕРМИ**  
«11» 07 2024  
Королев С.А. Подпись

						090-7659-AP			
						Колерный паспорт объекта капитального строительства по Комсомольскому проспекту, 98а, Свердловского района г. Перми			
Изм.	Кол.уч	Лист	№ док.	Подп.	Дата	Организация операционного офиса отдела кадров	Стадия	Лист	Листов
Разраб.				Глазырин	06.24.		П	8	
Пров.						Размещение средств размещения информации, рекламных конструкций	АО "ОДК-ПМ" Проектный отдел		
Н.контр.				Горошенкина	06.24.				

№ позиции согласно ведомости отделки фасада 1	Координаты цвета RAL 7037	C:	30	
		M:	20	
		Y:	20	
		K:	40	
		R:	124	
		G:	127	
		B:	126	

№ позиции согласно ведомости отделки фасада 7	Координаты цвета RAL 9006	C:	0	
		M:	0	
		Y:	0	
		K:	40	
		R:	165	
		G:	168	
		B:	166	

№ позиции согласно ведомости отделки фасада 2, 4, 5, 6, 9, 12, 15	Координаты цвета RAL 9003	C:	0	
		M:	0	
		Y:	0	
		K:	0	
		R:	244	
		G:	248	
		B:	244	

№ позиции согласно ведомости отделки фасада 10, 13, 14	Координаты цвета RAL 7047	C:	0	
		M:	0	
		Y:	5	
		K:	20	
		R:	207	
		G:	208	
		B:	207	

№ позиции согласно ведомости отделки фасада 3, 11	Координаты цвета RAL 5005	C:	100	
		M:	40	
		Y:	0	
		K:	40	
		R:	21	
		G:	72	
		B:	137	

№ позиции согласно ведомости отделки фасада 8	Координаты цвета RAL 8017	C:	60	
		M:	80	
		Y:	80	
		K:	80	
		R:	68	
		G:	50	
		B:	45	

U.O.  
**СОГЛАСОВАНО**  
 1й заместитель начальника ДГА  
 г. Перми - главный архитектор  
*Перми*  
 « 11 » *Сеп* 20*24* г.

**Примечание:**  
 Цвета в стандарте RAL и цветовой палитре CMYK, RGB приведены с сайта <https://colorscheme.ru/> (каталог цветов RAL CLASSIC, RAL DESIGN).

						090-7659-AP			
						Колерный паспорт объекта капитального строительства по Комсомольскому проспекту, 98а, Свердловского района г. Перми			
Изм.	Кол.уч.	Лист	№ док.	Подп.	Дата	Организация операционного офиса отдела кадров	Стадия	Лист	Листов
Разраб.		Глазырин		<i>Г. Глазырин</i>	06.24.		П	9	
Пров.						Эталоны колеров	АО "ОДК-ПМ" Проектный отдел		
Н.контр.		Горошенкина		<i>Г. Горошенкина</i>	06.24.				