

Общество с ограниченной ответственностью «Гран.Ар-строй»

№ 059-08-01-12/3-1106 от 18.07.2024.
Номер и дата входящего заявления о согласовании колерного паспорта

**Заказчик: Муниципальное автономное
образовательное учреждение «средняя
общеобразовательная школа № 118», г.Перми
Адрес: Колыбалова 44**

ПАСПОРТ ВНЕШНЕГО ОБЛИКА ОБЪЕКТА КАПИТАЛЬНОГО СТРОИТЕЛЬСТВА (КОЛЕРНЫЙ ПАСПОРТ)

**АДРЕС ОБЪЕКТА: г.Пермь, административный район Мотовилихинский
улица Колыбалова, здание (строение) №44**

Шифр:03/2024-02 -АР.ГЧ

ПЕРМЬ 2024г.

Ведомость чертежей

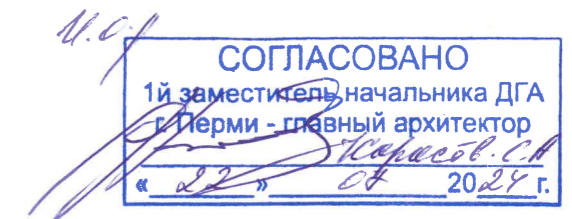
| ЛИСТ | НАИМЕНОВАНИЕ | ПРИМЕЧАНИЯ |
|------|--|------------|
| 1 | Общие данные | |
| 2 | Общие данные | |
| 3 | Существующее состояние фасадов | |
| 4 | Фасад в осях Г-А | |
| 5 | Фасад в осях А-В | |
| 6 | Фасад в осях В-Б и Б-Г | |
| 7 | Фасад в осях 1-4 | |
| 8 | Фасад в осях 4-1 | |
| 9 | Размещение средств размещения информации, рекламных конструкций. | |
| 10 | Эталоны колеров | |

Ведомость отделки фасадов

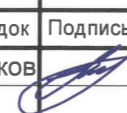
| ПОЗ. | ЭЛЕМЕНТ ФАСАДА | ЭТАЛОН ЦВЕТА | ОБОЗНАЧ. | ВИД ОТДЕЛКИ | ПРИМ. |
|------|---------------------------|--------------|---------------|--|-------|
| 1 | Поле стен | | RAL 9016 | Штукатурка, окраска фасадной силикатной краской "CERESIT СТ 54" | |
| 2 | Опорные столбы козырька | | RAL 9016 | Метал, покраска производителем в месте изготовления | |
| 3 | Цоколь | | RAL 5008 | Штукатурка, окраска фасадной силикатной краской "CERESIT СТ 54" | |
| 4 | Окна | | RAL 9016 | ПВХ, покраска производителем в месте изготовления | |
| 5 | Двери | | RAL 9016 | Сталь, покраска производителем в месте изготовления | |
| 6 | Кровля, слуховые окна | | RAL 7004 | Профилированный лист из оцинкованной стали с полимерным покрытием | |
| 7 | Отливы, водосточные трубы | | RAL 9016 | Метал, окраска производителем в месте изготовления | |
| 8 | Пожарная лестница | | RAL 7024 | Метал, покраска производителем в месте изготовления | |
| 9 | Вентиляция | | RAL 7004 | Метал, окраска производителем в месте изготовления | |
| 10 | Ступени | | RAL 7024 | Резиновое покрытие ступеней. Покраска от производителя. | |
| 11 | Ограждение кровли | | RAL 7004 | Метал, покраска производителем в месте изготовления | |
| 12 | Козырёк крыльца (Фриз) | | RAL 170 50 15 | Профилированный лист, покраска производителем в месте изготовления | |
| 13 | Откос оконный (тип 1) | | RAL 220 40 35 | Штукатурка, окраска фасадной силикатной краской "CERESIT СТ 54" | |
| 14 | Откос оконный (тип 2) | | RAL 090 90 40 | Штукатурка, окраска фасадной силикатной краской "CERESIT СТ 54" | |
| 15 | Откос оконный (тип 3) | | RAL 130 80 30 | Штукатурка, окраска фасадной силикатной краской "CERESIT СТ 54" | |
| 16 | Надпись на фасаде | | RAL 260 20 20 | Штукатурка, окраска фасадной силикатной краской "CERESIT СТ 54" | |
| 17 | Ограждение входной группы | | RAL 7024 | Покраска производителем в месте изготовления | |

Пояснительная записка:

Объект капитального ремонта: Муниципального автономного образовательного учреждения «Средняя общеобразовательная школа № 118» по ул.Колыбалова,44 в Мотовилихинском районе г. Перми
 Год постройки и ввод в эксплуатацию: 1962
 Материал наружных стен: кирпичные.
 Тип кровли: скатная.
 Ранее разработанные колерные паспорта: не разрабатывались.
 Нахождение в границах зон объектов культурного наследия: рассматриваемый объект не располагается в зоне охраны объектов культурного наследия.
 Настоящим колерным паспортом:
 Определяются типы и виды отделки, и их цветовые решения:
 Устанавливаются виды и места размещения средств размещения информации, рекламных конструкций.
 Цветовое решение и применяемые материалы обеспечивают комплексное решение всех элементов фасадов, единство архитектурного облика здания. Средства размещения информации, рекламные конструкции не нарушат архитектурный облик здания.
 Раздел «Архитектурно-художественная подсветка» настоящим колерным паспортом не разрабатывается.
 Освещение фасада осуществляется за счет свечения окон и вывесок.
 Предметом согласования данного колерного паспорта являются: принятые цветовые решения элементов фасада, применяемые материалы существующего объекта недвижимости, а также определение возможных типов размещения средств размещения информации на нем. Средства размещения информации, рекламные конструкции, не соответствующие типу и местам их возможного размещения, подлежат демонтажу.
 В соответствии с Градостроительным кодексом Российской Федерации, решением Пермской городской Думы от 15.12.2020 № 277 «Об утверждении Правил благоустройства территории города Перми» и постановлением администрации города Перми от 22.02.2017 № 130 «Об утверждении формы и Порядка согласования паспорта внешнего облика объекта капитального строительства (колерного паспорта)» колерные паспорта либо их изменения не являются разрешительной документацией на строительство, реконструкцию объекта капитального строительства: не являются правовым основанием на устройство (переустройство, демонтаж) пристроек, навесов, козырьков и других архитектурных элементов объекта капитального строительства.



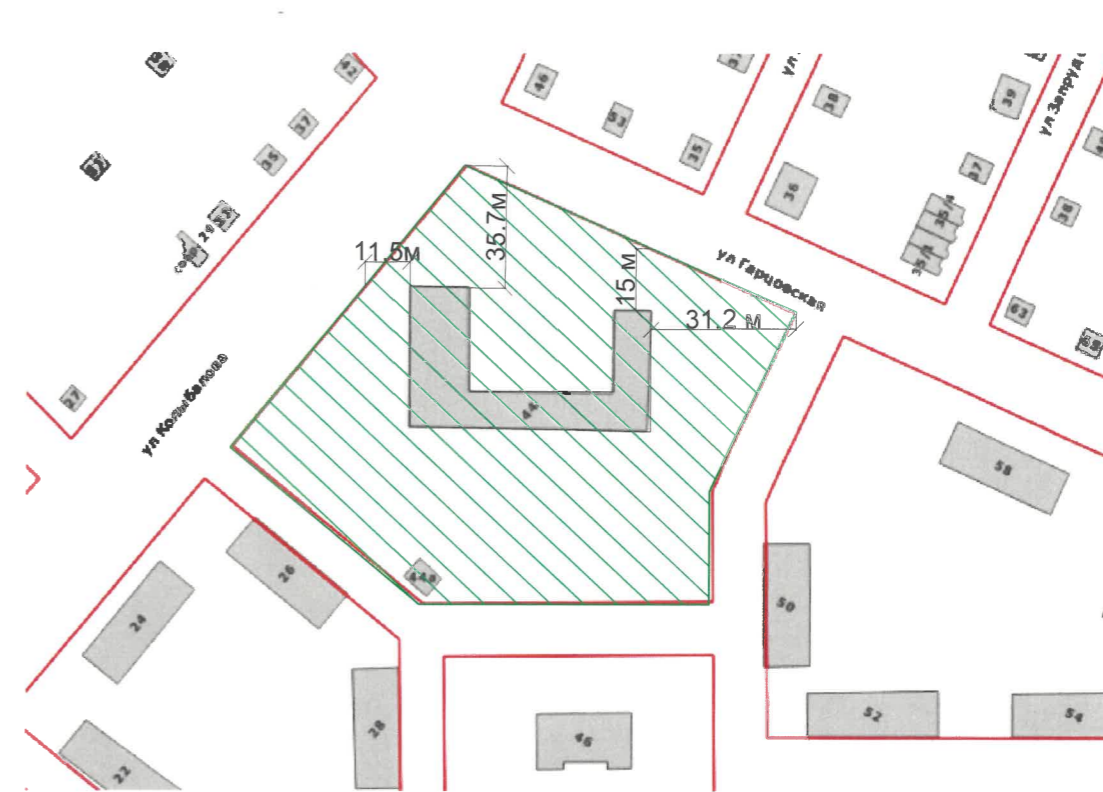
СОГЛАСОВАНО
 1й заместитель начальника ДГА
 г.Перми - главный архитектор
 « 22 » 07 2024 г.

| Изм. | Кол.уч | Лист | №док | Подпись | Дата | 03/2024-02 -АР.ГЧ | | | |
|----------|--------|------|------------|---|----------|--|---------------------|------|--------|
| Разраб. | | | Рогожников |  | 19.07.24 | Колерный паспорт объекта капитального строительства по ул. Колыбалова №44, Мотовилихинского района г.Перми | | | |
| | | | | | | Ремонт здания МАОУ СОШ №118 | Стадия | Лист | Листов |
| | | | | | | | П | 1 | 10 |
| Н.контр. | | | | | 19.07.24 | Общие данные | ООО "Гран.Ар-строй" | | |

Инструкция о порядке производства работ, связанных с изменением фасадов и всех наружных частей зданий, строений, сооружений.

1. Окраска (отделка) фасадов и всех наружных частей зданий, сооружений, строений, расположенных на территории города Перми, может производиться лишь на основании паспорта внешнего облика объекта капитального строительства (колерного паспорта), согласованного с департаментом градостроительства и архитектуры администрации г. Перми (далее – ДГА).
2. До начала процесса окраски (отделки) здания или какого-либо сооружения должны быть произведены работы по капитальному ремонту всех без исключения его наружных частей, подлежащих окраске.
3. До начала ремонта зданий, имеющих газосветовую рекламу, сообщить рекламораспространителю о предстоящих работах на фасаде здания с целью сохранения вывесок либо их демонтажа.
4. Полуразрушенные и разрушенные архитектурные художественно-скульптурные элементы фасада: карнизы, фризy, колонны, пилястры, сандрики, кронштейны, обрамления проемов, различные лепные украшения, барельефы, мозаика, художественная роспись и т.п. подлежат обязательному восстановлению в своем первоначальном виде. Категорически запрещается производить окраску здания без предварительного восстановления указанных элементов декора фасада.
5. Металлические поверхности отдельных элементов фасада: чугунные решетки, ограждения балконов и лестниц, элементы входных групп, двери, кронштейны и прочие архитектурно-художественные элементы фасада перед окраской очищаются от грязи, ржавчины, старой краски и покрываются вновь атмосферостойкой краской для металлических поверхностей.
6. В соответствии с выданными образцами цвета (колерами) на окраску (отделку) здания организация, производящая ремонт здания, составляет пробные образцы цвета, которые наносятся на подготовленную для покраски поверхность стены в уровне 1-го этажа здания (не выше 1,5 метров от земли).
7. Проверку и согласование пробного образца цвета (выкраса колера) производит уполномоченный представитель ДГА. Без указанных проверки и согласования производить окраску (отделку) фасадов здания категорически запрещается.
8. Домоуправления, организации и учреждения, производящие окраску (отделку) и связанный с нею ремонт фасадов здания, несут ответственность за выполнение настоящей инструкции и могут быть привлечены к административной ответственности за ее нарушение в соответствии со статьей 6.8.2 «Нарушение требований к внешнему виду фасадов зданий, строений, сооружений» Закона Пермского края от 06.04.2015 № 460-ПК «Об административных правонарушениях в Пермском крае».
9. По всем вопросам, связанным с производством работ, необходимо обращаться в ДГА по адресу: г. Пермь, ул. Сибирская, 15, каб. 315, тел. 212-76-98.

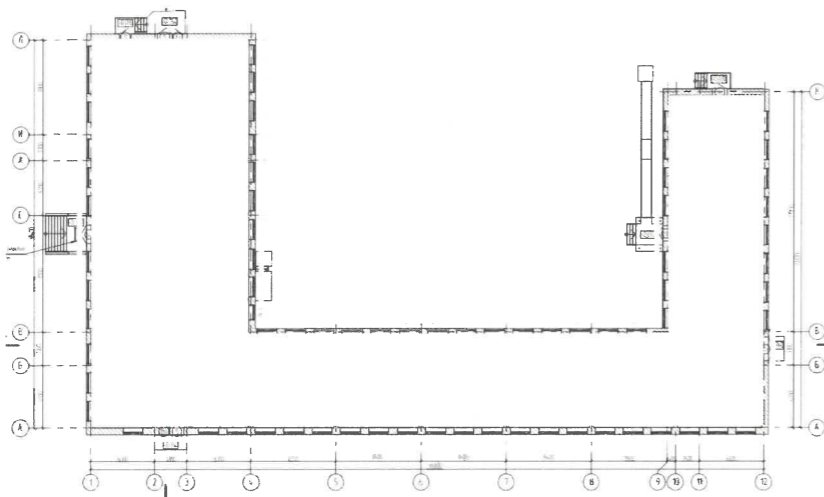
Ситуационный план, М1:1000



Условные обозначения:

- Здание средней общеобразовательной школы № 118 по ул. Колыбалова, 44
- Красные линии
- Границы земельного участка
- Земельный участок с кадастровым номером 59:01:4011834:7
- Расстояние от здания до границ земельного участка, красных линий
- Условная координационная ось

План условных координационных осей



ПРИМЕЧАНИЕ: Границы земельного участка и его номер приведены с сайта <https://pkk.rosreestr.ru/>, красные линии приведены с сайта <https://isogd.gorodperm.ru/>, координационные оси расставлены условно

Ведомость ссылочных и прилагаемых документов

| Обозначение | Наименование | Примечание |
|---|--|------------|
| | Ссылочные документы | |
| Решение Пермской городской Думы от 15.12.2020 №277 | «Об утверждении Правил благоустройства территории города Перми» | |
| Постановление администрации города Перми от 22.02.2017 №130 | «Об утверждении формы и Порядка согласования паспорта внешнего облика капитального (колерного паспорта)» | |

| | | | | | | | | | |
|----------|---------|------|-------|---------|----------|--|---------------------|------|--------|
| | | | | | | 03/2024-02 -АР.ГЧ | | | |
| | | | | | | Колерный паспорт объекта капитального строительства по ул. Колыбалова №44, Мотовилихинского района г.Перми | | | |
| Изм. | Кол.уч. | Лист | Недок | Подпись | Дата | Ремонт здания МАОУ СОШ №118 | Стадия | Лист | Листов |
| | | | | | 19.07.24 | | П | 2 | 10 |
| Н.контр. | | | | | 19.07.24 | Общие данные | ООО "Гран.Ар-строй" | | |



Фасад в осях Л-А



Фасад в осях А-К



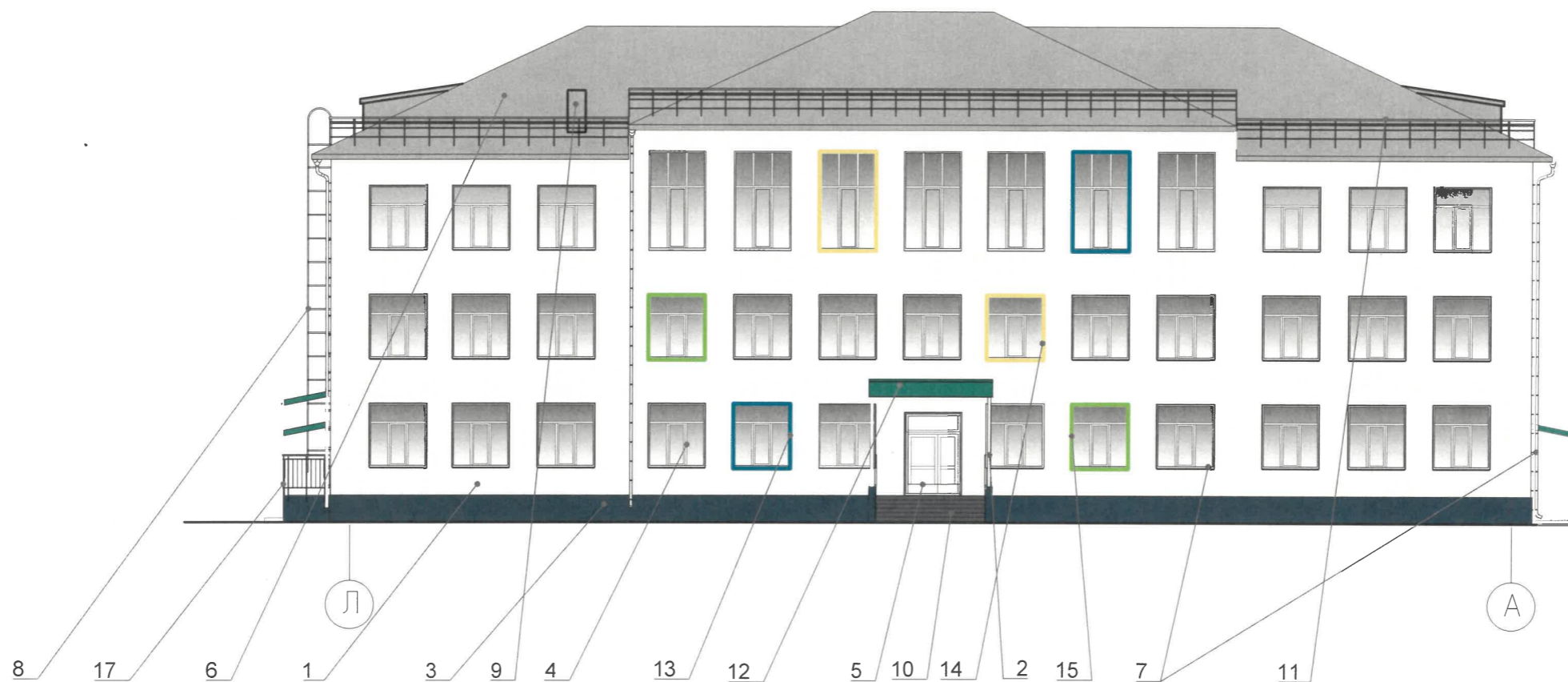
Фасад в осях 11-12



Фасад в осях 12-1

Дата съемки: 01 июля 2024 года

| | | | | | | | | | |
|------|--------|------|------|---------|------|--|--------------------------------|------|---------------------|
| | | | | | | 03/2024-02 -АР.ГЧ | | | |
| | | | | | | Колерный паспорт объекта капитального строительства по ул. Колыбалова №44, Мотовилихинского района г.Перми | | | |
| Изм. | Кол.уч | Лист | №док | Подпись | Дата | Ремонт здания МАОУ СОШ №118 | Стадия | Лист | Листов |
| | | | | | | | П | 3 | 10 |
| | | | | | | Н.контр. | Существующее состояние фасадов | | ООО "Гран.Ар-строй" |
| | | | | | | | | | |



Примечание:

1. В случае, если наружные лестницы при дополнительно устроенных входах в общественные помещения здания выходят за границы предоставленного земельного участка и красные линии квартала, то устройство дополнительных или переустройство существующих входных групп требует получения разрешения в установленном порядке.
2. Требования к входным группам установлены пунктом 11.7 Правил благоустройства территории города Перми, утвержденных Решением Пермской городской Думы от 15.12.2020 № 277.
3. При размещении новой входной группы, изменении входной группы при проведении реконструкции, капитального ремонта здания, строения, сооружения требуется разработка проекта колерного паспорта.
4. Размещение входных групп, расположенных в границах территорий достопримечательных мест на территории города Перми, должно соответствовать требованиям, установленным органом охраны объектов культурного наследия.
5. Требования к входным группам, расположенным в границах территорий общего пользования, за исключением входных групп, расположенных в границах территорий достопримечательных мест:
 - архитектурные элементы входных групп (крыльца, входная площадка, ступени, лестницы, ограждения, парапеты, роллетные системы (рольставни), козырьки, приямки, пандусы или подъемные устройства для маломобильных групп населения) должны быть выполнены параллельно фасаду здания, строения, сооружения на расстоянии не более чем 1,5 м от фасада здания, строения, сооружения и при условии сохранения ширины пешеходной зоны (тротуара) не менее 2 м;
 - размер входной площадки - 1,5 м x 1,85 м;
 - входная группа (приямок) в подвальное или полуподвальное помещение должна быть выполнена параллельно фасаду здания, строения, сооружения с лестницей на расстоянии не более чем 1,5 м от фасада здания, строения, сооружения. По периметру входной группы (приямка) устраивается парапет высотой не более 0,5 м, над входной группой (приямком) устанавливается козырек с водоотводом;
 - на высоте более 0,72 м от уровня земли входная группа должна быть выполнена за счет внутреннего пространства здания, строения, сооружения.
6. Ступени и входная площадка входных групп должны иметь противоскользящее покрытие или полосы.
7. На одном из торцов входной площадки может быть предусмотрен пандус или подъемное устройство для маломобильных групп населения.
8. Наружная кнопка вызывного устройства должна быть размещена в начале заезда на пандус или при входе на подъемное устройство для маломобильных групп населения.
9. Глухие экраны ограждений балконов, лоджий (из профилированного металлического листа, алюминиевых композитных панелей и т.д.) по высоте должны быть не более первоначальной исторической высоты ограждения балкона (лоджии). Нормативную высоту ограждения 1,2 метра следует обеспечивать за счет применения не сплошных элементов ограждения (металлические решетки, перила).

Условные обозначения:

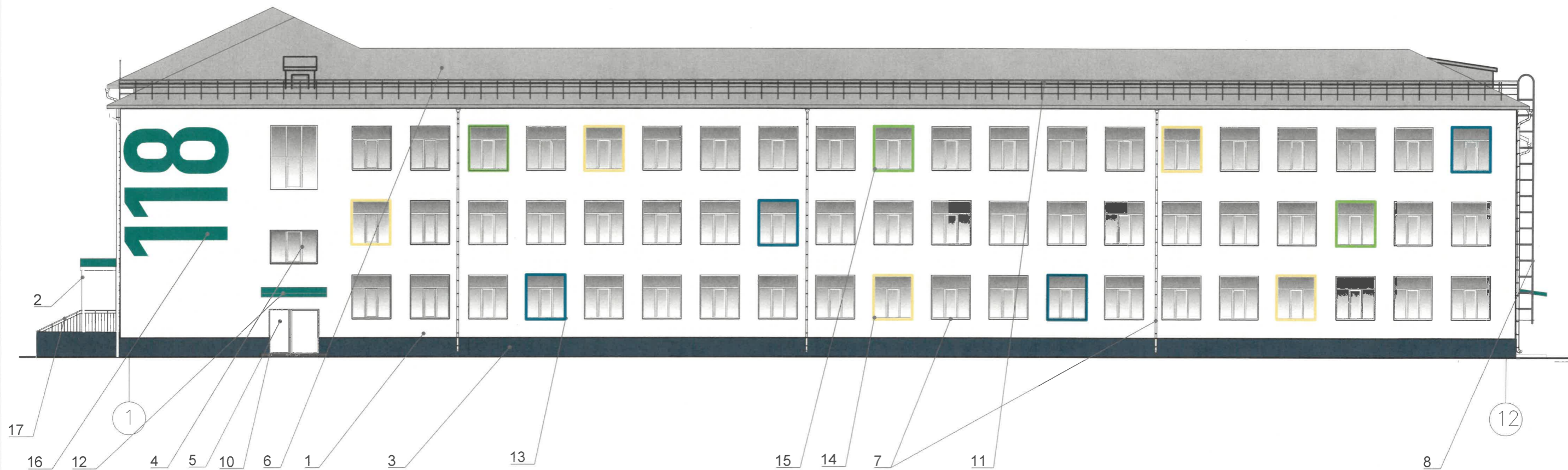
-выноска и номер позиции согласно ведомости отделки фасадов см. лист 1

- условная координационная ось



U.O.
СОГЛАСОВАНО
 1й заместитель начальника ДГА
 г.Перми - главный архитектор
Карасёв С. А.
 « 22 » 07 2024 г.

| | | | | | | | | | |
|----------|--------|------|------|-------------------|----------|--|---------------------|------|--------|
| | | | | | | 03/2024-02 -АР.ГЧ | | | |
| | | | | | | Колерный паспорт объекта капитального строительства по ул. Колыбалова №44, Мотовилихинского района г.Перми | | | |
| Изм. | Кол.уч | Лист | №док | Подпись | Дата | Ремонт здания МАОУ СОШ №118 | Стадия | Лист | Листов |
| Разраб. | | | | <i>Рогожников</i> | 19.07.24 | | П | 4 | 10 |
| Н.контр. | | | | | 19.07.24 | Главный фасад в осях П-А | ООО "Гран.Ар-строй" | | |



Условные обозначения:

-выноска и номер позиции согласно ведомости отделки фасадов см. лист 1

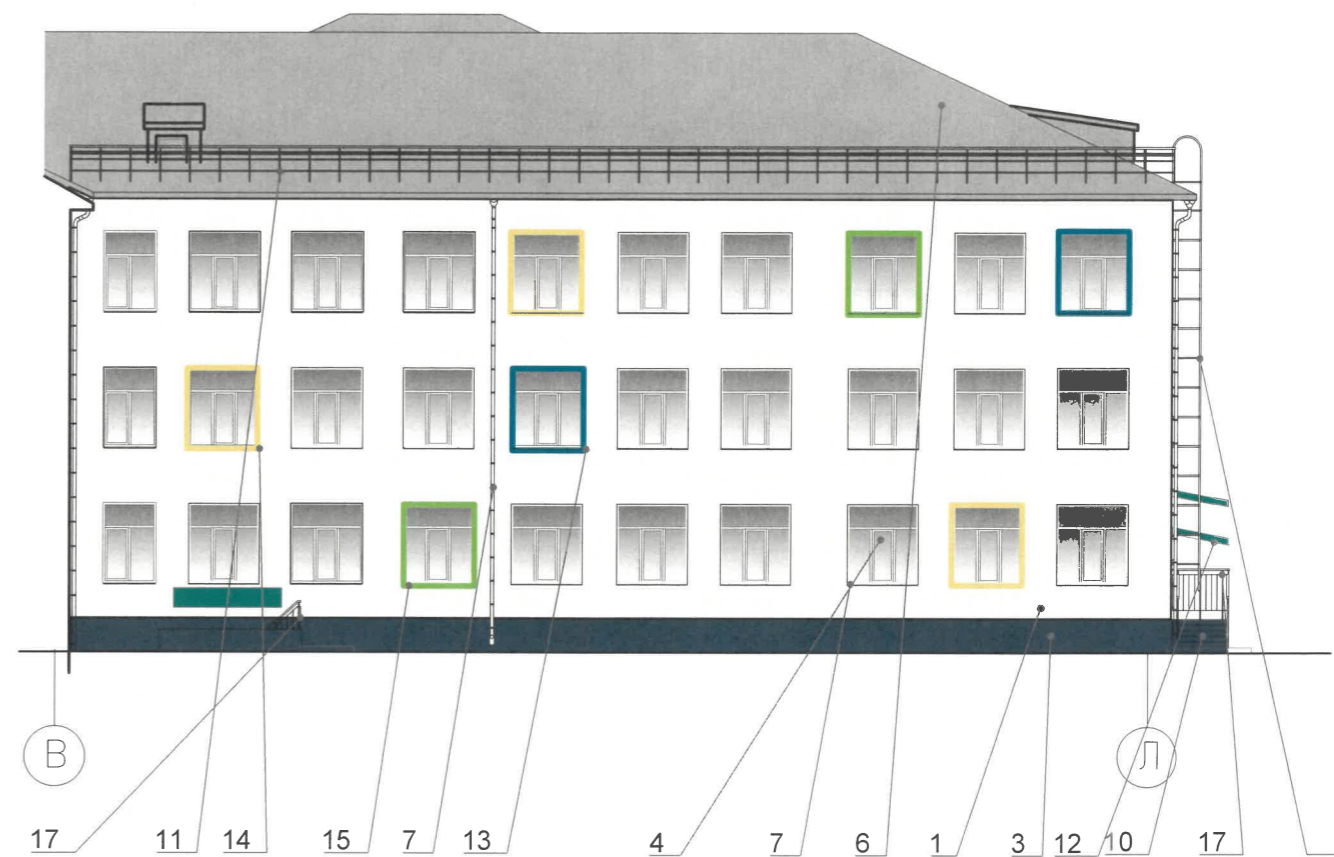
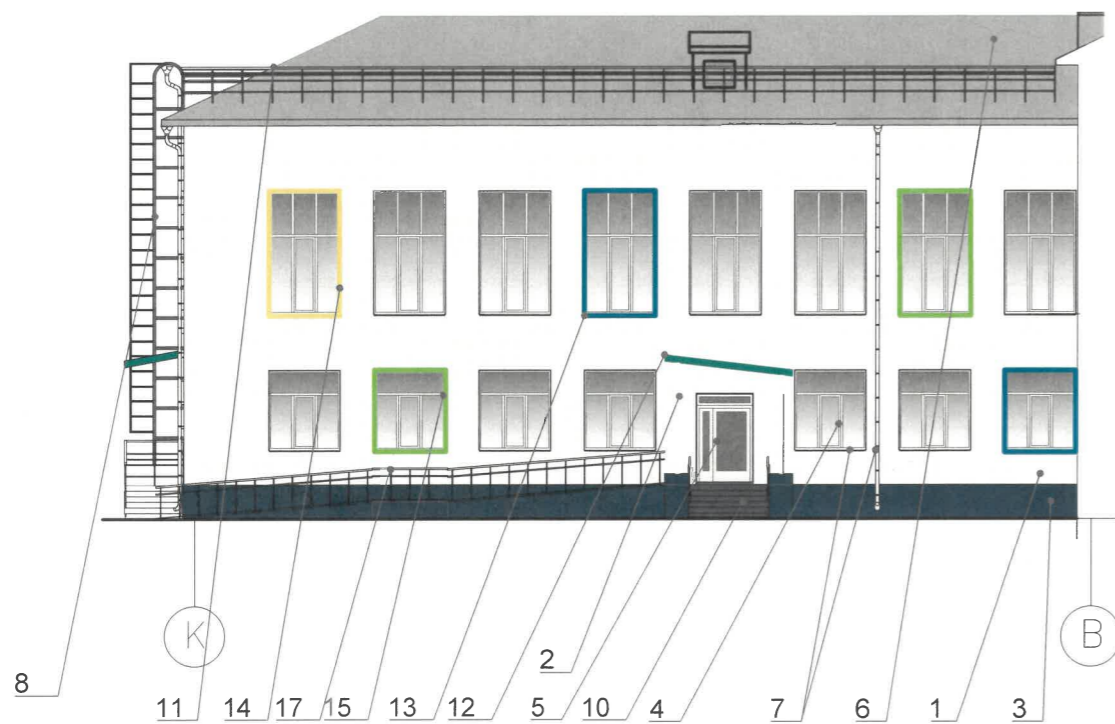
- условная координационная ось



И.С.
СОГЛАСОВАНО
 1й заместитель начальника ДГА
 г.Перми - главный архитектор
Карасёва
 «22» 07 2024 г.

Примечание см.лист 4
 Условия размещения оборудования см.лист 8

| | | | | | | | | | |
|----------|--------|------------|------|--------------------|----------|--|---------------------|------|--------|
| | | | | | | 03/2024-02 -АР.ГЧ | | | |
| | | | | | | Колерный паспорт объекта капитального строительства по ул. Кольбалова №44, Мотовилихинского района г.Перми | | | |
| Изм. | Кол.уч | Лист | №док | Подпись | Дата | Ремонт здания МАОУ СОШ №118 | Стадия | Лист | Листов |
| Разраб. | | Рогожников | | <i>[Signature]</i> | 19.07.24 | | П | 5 | 10 |
| Н.контр. | | | | | 19.07.24 | Фасад в осях 1-12 | ООО "Гран.Ар-строй" | | |



Условные обозначения:

-выноска и номер позиции согласно ведомости отделки фасадов см. лист 1

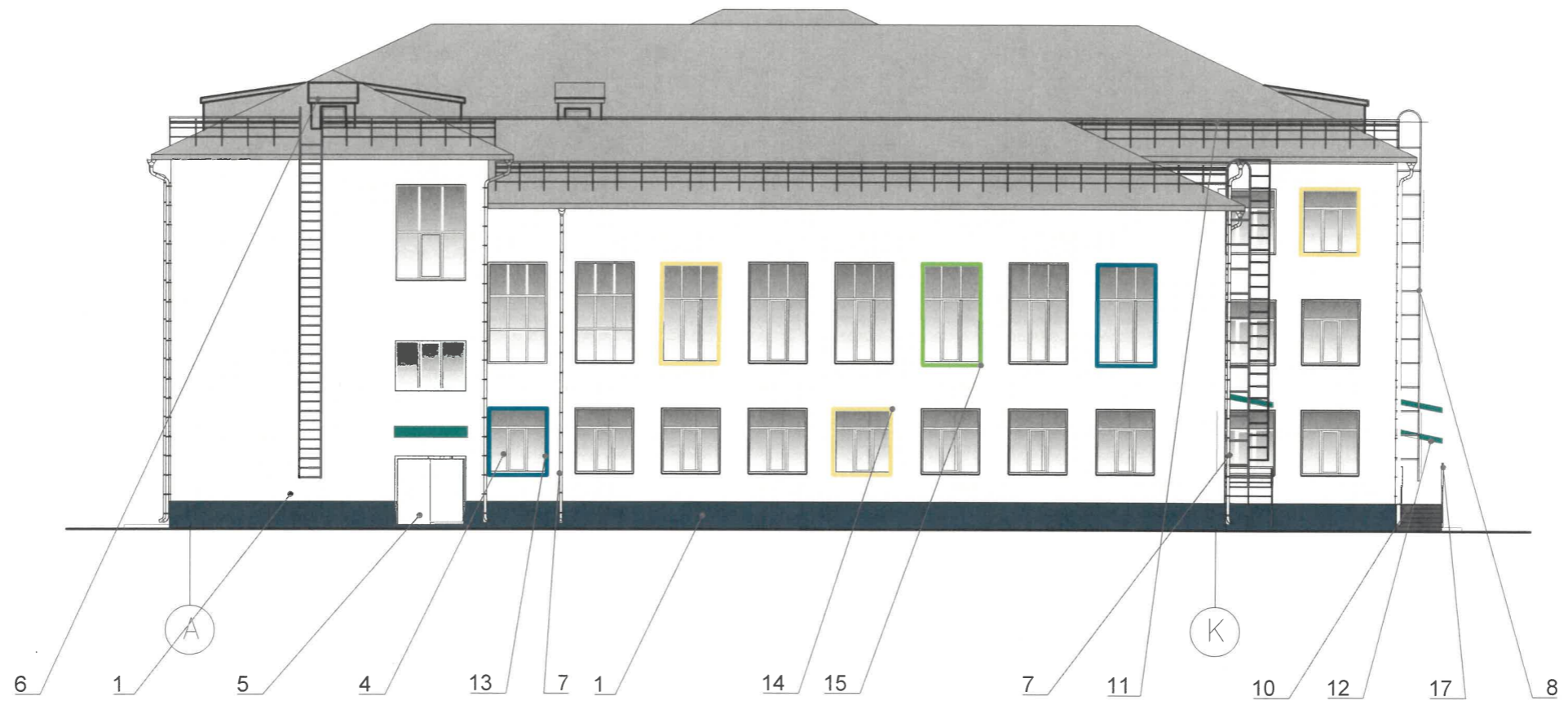
- условная координационная ось



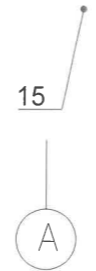
11.0.
СОГЛАСОВАНО
 1й заместитель начальника ДГА
 г.Перми - главный архитектор
И.С.А.
 « 22 » 07 20 24 г.

Примечание см.лист 4
 Условия размещения оборудования см.лист 8

| | | | | | | | | | |
|----------|--------|------------|-------|--------------------|----------|--|---------------------|------|--------|
| | | | | | | 03/2024-02 -АР.ГЧ | | | |
| | | | | | | Колерный паспорт объекта капитального строительства по ул. Кольбалова №44, Мотовилихинского района г.Перми | | | |
| Изм. | Кол.уч | Лист | Недок | Подпись | Дата | Ремонт здания МАОУ СОШ №118 | Стадия | Лист | Листов |
| Разраб. | | Рогожников | | <i>[Signature]</i> | 19.07.24 | | П | 6 | 10 |
| Н.контр. | | | | | 19.07.24 | Фасады в осях К-В и В-Л | ООО "Гран.Ар-строй" | | |



Условные обозначения:
 -выноска и номер позиции согласно ведомости отделки фасадов см. лист 1

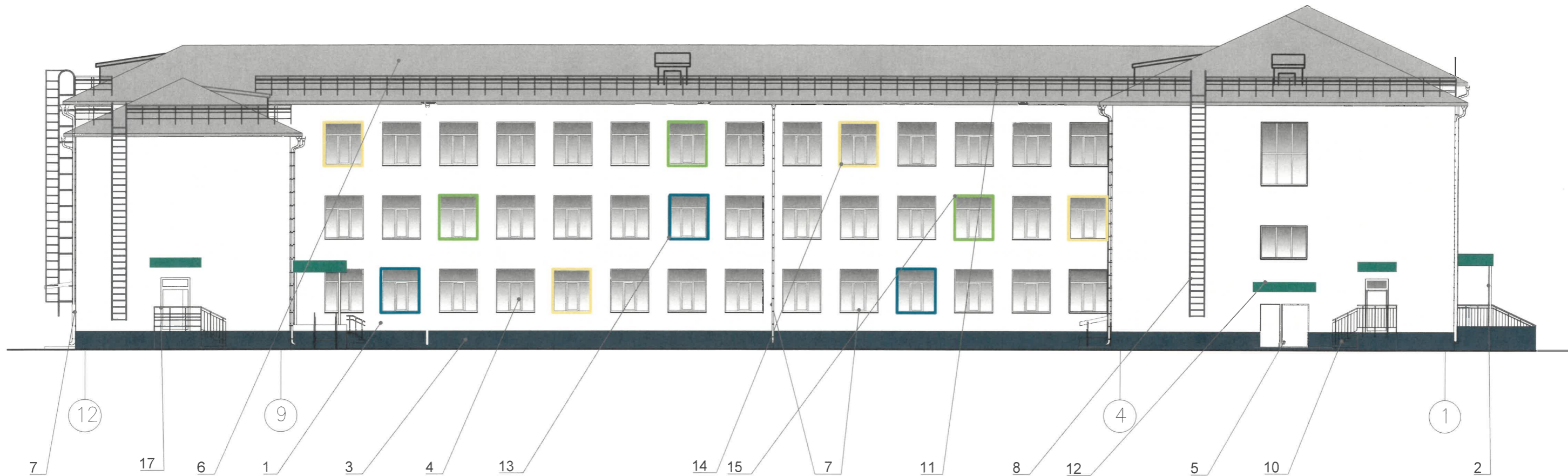


- условная координационная ось

У.О.
СОГЛАСОВАНО
 1й заместитель начальника ДГА
 г.Перми - главный архитектор
Сергей С. В.
 « 22 » 07 20 24 г.

Примечание см.лист 4
 Условия размещения оборудования см.лист 8

| | | | | | | | | | |
|----------|--------|------------|------|--------------------|----------|--|---------------------|------|--------|
| | | | | | | 03/2024-02 -АР.ГЧ | | | |
| | | | | | | Колерный паспорт объекта капитального строительства по ул. Колыбалова №44, Мотовилихинского района г.Перми | | | |
| Изм. | Кол.уч | Лист | №док | Подпись | Дата | Ремонт здания МАОУ СОШ №118 | Стадия | Лист | Листов |
| Разраб. | | Рогожников | | <i>[Signature]</i> | 19.07.24 | | П | 7 | 10 |
| Н.контр. | | | | | 19.07.24 | Фасад в осях А-К | ООО "Гран.Ар-строй" | | |



№ 0.
СОГЛАСОВАНО
 1й заместитель начальника ДГА
 г.Перми - главный архитектор
С.А. Кареев
 « 22 » 07 2024 г.

Примечание по размещению дополнительного оборудования:

1. Дополнительное оборудование - размещаемые на фасадах здания, строения, сооружения системы технического обеспечения эксплуатации зданий, строений, сооружений (наружные блоки систем кондиционирования и вентиляции, маскирующие ограждения (экраны, решетки), вентиляционные трубопроводы, антенны, видеокамеры наружного наблюдения, электрощиты, кабельные линии, иное подобное оборудование), защитные устройства (решетки, рольставни), почтовые ящики, часы, банкоматы, элементы архитектурно-художественной подсветки, флажки и иное оборудование.
2. Размещение дополнительного оборудования, дополнительных элементов и устройств на фасадах объектов капитального строительства рекомендуется при соблюдении следующих условий:
 - соответствие размещения дополнительного оборудования архитектурному решению фасадов, предусмотренному проектной документацией, в соответствии с которой осуществлено строительство (реконструкция) Объекта, с привязкой к единой (вертикальной, горизонтальной) системе осей фасадов;
 - единая горизонтальная ось - условная прямая линия. Определяется как половина расстояния между верхним и нижним архитектурным элементом (окна, наличники, карниз, фриз и другие), выделяющимся (западающим, выступающим) из плоскости стены;
 - единая вертикальная ось - условная прямая линия. Определяется как половина расстояния между границами одного архитектурного элемента (окна, двери, колонны) либо между двумя архитектурными элементами (окна, двери, колонны);
 - комплексное решение размещения оборудования - единое архитектурное и цветовое решение (в том числе размер, форма, материал);
 - размещение дополнительного оборудования на архитектурных деталях, элементах декора, поверхностях с ценной архитектурной отделкой, а также крепление, ведущее к повреждению архитектурных поверхностей, не допускаются.

Условные обозначения:

-выноска и номер позиции согласно ведомости отделки фасадов см. лист 1

- условная координационная ось



Примечание см.лист 4

| | | | | | | | | | |
|----------|--------|------|------|-------------------|----------|--|---------------------|------|--------|
| | | | | | | 03/2024-02 -АР.ГЧ | | | |
| | | | | | | Колерный паспорт объекта капитального строительства по ул. Колыбалова №44, Мотовилихинского района г.Перми | | | |
| Изм. | Кол.уч | Лист | №док | Подпись | Дата | Ремонт здания МАОУ СОШ №118 | Стадия | Лист | Листов |
| Разраб. | | | | <i>Рогожников</i> | 19.07.24 | | П | 8 | 10 |
| Н.контр. | | | | | 19.07.24 | Фасад в осях 12-1 | ООО "Гран.Ар-строй" | | |



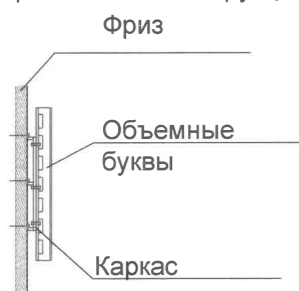
Управление архитектуры и городского дизайна
ДГА администрации г.Перми
**СООТВЕТСТВУЕТ АРХИТЕКТУРНОМУ
ОБЛИКУ ГОРОДА ПЕРМИ**
«22» 07/2024
Караев С.А. Подпись

Л

А

1
2
3
4

Узел крепления средств размещения информации, рекламных конструкций



Не более 0.5м

Схема компоновки букв на фризе



Ведомость средств размещения информации, рекламных конструкций

| № | тип объекта, материал, способы крепления | цвет (с указанием RAL) | наличие подсветки |
|---|---|------------------------|-------------------------------|
| 1 | Вывеска - объемные буквы (пункт решения Пермской городской Думы от 15.12.2020 № 277) на фризе козырька | Фирменные цвета | Возможна внутренняя подсветка |
| 2 | Информационная табличка (режимник) одиночная, размерами не более 0,5 x 0,7 м (ДхВ). Металл, пластик, оргстекло, пленки. | Фирменные цвета | Без подсветки |
| 3 | Табличка с полным наименованием учреждения | Фирменные цвета | Без подсветки |
| 4 | Указатель с наименованием улицы и номером дома (здания) (пункт решения Пермской городской Думы от 15.12.2020 № 277) Металл, пластик, оргстекло. | Фирменные цвета | Возможна внутренняя подсветка |

15

А

Условные обозначения:

-выноска и номер позиции согласно ведомости средств размещения информации, рекламных конструкций

- условная координационная ось


- единая горизонтальная ось размещения объектов

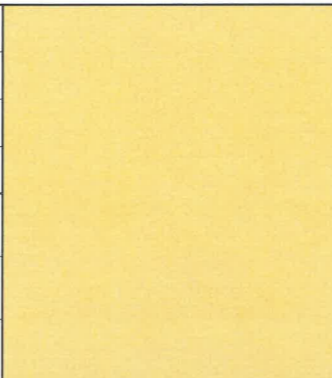


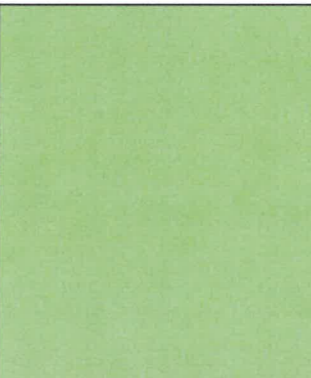
-место допустимого размещения средств размещения информации, рекламных конструкций.


| | | | | | | | | | |
|----------|--------|------------|-------|---------|----------|--|---------------------|------|--------|
| | | | | | | 03/2024-02 -АР.ГЧ | | | |
| | | | | | | Колерный паспорт объекта капитального строительства по ул. Колыбалова №44, Мотовилихинского района г.Перми | | | |
| Изм. | Кол.уч | Лист | Недок | Подпись | Дата | Ремонт здания МАОУ СОШ №118 | Стадия | Лист | Листов |
| Разраб. | | Рогожников | | | 19.07.24 | | П | 9 | 10 |
| Н.контр. | | | | | 19.07.24 | Размещение средств размещения информации, рекламных конструкций. | ООО "Гран.Ар-строй" | | |


| | | | | |
|---------------|----------|----|-----|--|
| 1,2,4, 5,7 | RAL 9016 | C: | 0 | |
| | | M: | 0 | |
| | | Y: | 0 | |
| | | K: | 0 | |
| | | R: | 247 | |
| | | G: | 251 | |
| B: | 245 | | | |


| | | | | |
|----|---------------------|----|-----|---|
| 13 | RAL 220 40 35 | C: | 84 |  |
| | | M: | 27 | |
| | | Y: | 18 | |
| | | K: | 35 | |
| | | R: | 10 | |
| | | G: | 105 | |
| B: | 136 | | | |


| | | | | |
|----|---------------------|----|-----|---|
| 14 | RAL 090 90 40 | C: | 0 |  |
| | | M: | 11 | |
| | | Y: | 42 | |
| | | K: | 0 | |
| | | R: | 254 | |
| | | G: | 225 | |
| B: | 147 | | | |

| | | | | |
|----|---------------------|----|-----|---|
| 15 | RAL 130 80 30 | C: | 38 |  |
| | | M: | 0 | |
| | | Y: | 47 | |
| | | K: | 0 | |
| | | R: | 171 | |
| | | G: | 215 | |
| B: | 160 | | | |


| | | | | |
|----|----------|----|-----|--|
| 3 | RAL 5008 | C: | 100 |  |
| | | M: | 50 | |
| | | Y: | 10 | |
| | | K: | 60 | |
| | | R: | 49 | |
| | | G: | 60 | |
| B: | 72 | | | |

| | | | | |
|---------|----------|----|----|--|
| 8,10,17 | RAL 7024 | C: | 80 |  |
| | | M: | 60 | |
| | | Y: | 50 | |
| | | K: | 40 | |
| | | R: | 71 | |
| | | G: | 74 | |
| B: | 80 | | | |

| | | | | |
|-------|---------------------|----|-----|---|
| 12,16 | RAL 170 50 15 | C: | 63 |  |
| | | M: | 27 | |
| | | Y: | 48 | |
| | | K: | 24 | |
| | | R: | 88 | |
| | | G: | 128 | |
| B: | 117 | | | |

| | | | | |
|--------|----------|----|-----|---|
| 6,9,11 | RAL 7004 | C: | 0 |  |
| | | M: | 0 | |
| | | Y: | 0 | |
| | | K: | 45 | |
| | | R: | 150 | |
| | | G: | 160 | |
| B: | 161 | | | |

u.o.
СОГЛАСОВАНО
 1й заместитель начальника ДГА
 г.Перми - главный архитектор
Удальцов С.В.
 «22» 07 2024 г.

| | | | | | | | | | |
|----------|--------|------------|-------|---|----------|--|---------------------|------|--------|
| | | | | | | 03/2024-02 -АР.ГЧ | | | |
| | | | | | | Колерный паспорт объекта капитального строительства по ул. Кольбалова №44, Мотовилихинского района г.Перми | | | |
| Изм. | Кол.уч | Лист | Недок | Подпись | Дата | Ремонт здания МАОУ СОШ №118 | Стадия | Лист | Листов |
| Разраб. | | Рогожников | |  | 19.07.24 | | П | 10 | 10 |
| Н.контр. | | | | | 19.07.24 | Эталоны колеров | ООО "Гран.Ар-строй" | | |