

Рекламно-производственная компания «Братья»

№ 059-22-01-26-2395 от 27.06.2024

Номер и дата входящего заявления о согласовании колерного паспорта (заполняется ДГА)

Заказчик: ООО «ТД «Пермский батон»

ПАСПОРТ ВНЕШНЕГО ОБЛИКА ОБЪЕКТА КАПИТАЛЬНОГО СТРОИТЕЛЬСТВА (КОЛЕРНЫЙ ПАСПОРТ)

АДРЕС ОБЪЕКТА: г.Пермь, административный район Свердловский,
улица Комсомольский проспект, здание (строение) № 62

20-05-24-ОФ

ПЕРМЬ, 2024 г.

Ведомость чертежей

ЛИСТ	НАИМЕНОВАНИЕ	ПРИМЕЧАНИЯ
1-2	Общие данные	
3	Существующее состояние фасадов	
4	Главный фасад	
5	Боковые фасады	
6	Дворовой фасад	
7-8	Размещение средств размещения информации, рекламных конструкций	
9	Архитектурно-художественная подсветка	
10	Эталоны колеров	

Ведомость отделки фасадов

ПОЗ.	ЭЛЕМЕНТ ФАСАДА	ЭТАЛОН ЦВЕТА	ОБОЗНАЧ.	ВИД ОТДЕЛКИ	ПРИМ.
1	Поле стен 3-5 этажа		RAL 060 70 20	Штукатурка. Фасадная краска	Colorado Co3
2	Поле стен 1-2 этажа		RAL 040 50 20	Штукатурка. Фасадная краска	Africa Af6
3	Цоколь		—	Гранитные плиты	«Сибирский»
4	Цоколь (двор), кордонный камень		RAL 7037 RAL 7038	Штукатурка. Фасадная краска	Nebraska NB 6
5	Архитектурный декор, балясины, вен. трубы, откосы, балконные плиты	Белый	RAL 9010	Гипс / стекловолокно / фибробетон / штукатурка фасадная краска	
6	Переплеты окон, дверей	Белый	RAL 8017 RAL 9003	Металлопластик	
7	Двери, стойки, ограждения		RAL 7004	Атмосферостойкая краска, металл	
8	Кровля козырьков		RAL 8017 RAL 7004	Гибкая черепица Профлист (двор)	
9	Водосточные трубы	Белый	RAL 9003	Оцинкованная сталь с полимерным покрытием	
10	Слуховые окна		RAL 7004	Атмосферостойкая краска, металл	
11	Кровля фальцевая		—	Металл с фальцевым соединением листов	
12	Металлические элементы (перила, лестница, ограждения балконов)		RAL 8017	Атмосферостойкая краска, металл	
13	Поле стен пристоев		RAL 040 50 20	Штукатурка. Фасадная краска	Africa Af6
14	Двери		RAL 8017	Деревянные краска по дереву.	

Пояснительная записка.

Краткая характеристика объекта:

Объект капитального строительства - 5-ти этажный многоквартирный дом с помещениями общественного назначения по адресу: г. Пермь, Свердловский район, Комсомольский проспект, 62

Год постройки и ввода в эксплуатацию – 1956-57 г.

В плане здание г образной конфигурации.

Несущие стены: каменные, кирпичные.

Кровля: скатная.

Ранее разработанный колерный паспорт: от 02.04.2016 СЭД-22-01-05-42, 15.08.2017 СЭД -059-22-01-26-265, 09.11.2018 №059-22-01-3965, 21.02.2019 №059-22-01-26-996

Нахождение в границах зон ОКН:

Государственной инспекции по охране объектов культурного наследия Пермского края от 19.12.2018

N СЭД-55-01-05-563 "Об установлении границ территории, предмета охраны и требований к осуществлению деятельности в границах территории объекта культурного наследия и к градостроительным регламентам в границах территории объекта культурного наследия регионального значения - достопримечательного места "Комсомольский проспект": Согласно Приказу Инспекции МКД по Комсомольскому пр., 62 является объектом, формирующим историко-архитектурную среду достопримечательного места "Комсомольский проспект": силуэт, фасады, выходящие на исторические линии застройки, боковые фасады, примыкающие к линиям исторической застройки.

Настоящим колерным паспортом: вносятся изменения в части переноса знака адресации на угол здания со стороны Комсомольского проспекта, уточнение мест размещения.

Впредмет охраны включены следующие характеристики МКД:

5-этажный Г-образный в плане дом расположен на пересечении ул. 1-я Красноармейская и Комсомольского пр. 1-й этаж выделен крупными вертикальными витринными окнами и входными группами. Главный западный фасад асимметричен за счет выделения в северной части ризалита, оформленного в виде четырехпиластрового бесфронтонного портика на постаменте 1-2-го этажей. Портик завершен парапетной стенкой с двумя фланкирующими вазонами. Венчающий карниз большого выноса, оконные проемы прямоугольные вертикальные без обрамления. Открытые балконы на бетонных кронштейнах с металлическими решетчатыми экранами. Крыша скатная без изломов, кровля металлическая фальцевая с организованным водостоком. Фасады оштукатурены - 1-2-й этажи под руст, 3-5-й этажи гладкие - и окрашены в два цвета с выбеливанием архитектурных деталей.

Запрещается:

- частичная (фрагментарная) отделка фасадов;
- изменение архитектурных элементов и деталей фасадов, отнесенных к предмету охраны достопримечательного места;
- изменение исторического внешнего вида ограждений балконов, остекление балконов, расположенных на выходящих на историческую линию застройки и примыкающих к ней фасадах;
- изменение материала, рисунка и цвета оконных переплетов, отнесенных к предмету охраны достопримечательного места;
- сооружение внешних тамбуров входных групп;
- изменение исторических габаритов оконных и дверных проемов зданий и сооружений, составляющих предмет охраны достопримечательного места;
- размещение на фасадах антенн, наружных блоков вентиляции и кондиционирования, вентиляционных труб, элементов систем газоснабжения и других технологических элементов зданий и сооружений. Антенны, наружные блоки вентиляции и кондиционирования, вентиляционные трубы, элементы системы газоснабжения и другие технологические элементы зданий и сооружений могут размещаться на кровле объектов капитального строительства компактными упорядоченными группами с использованием единой несущей основы, в том числе с устройством ограждения, а также на фасадах, не обращенных к историческим линиям застройки и не примыкающих к ним.

Допустимые материалы отделки фасадов, расположенных вдоль исторических линий застройки, а также боковых фасадов, примыкающих к историческим линиям застройки, при строительстве, реконструкции и ремонте зданий по фронту Комсомольского проспекта - штукатурка с окраской. Предельно допустимый размер выступа элементов зданий и сооружений из плоскости наружной стены фасада здания (крыльца, навесы) выходящих на исторические линии застройки, боковые фасады, примыкающие к линиям исторической застройки: не более 1,2 м. Работы по капитальному ремонту фасадов, крыш, а также работы по реконструкции (с изменением объемно-пространственных характеристик) зданий, строений, сооружений, отнесенных к предмету охраны достопримечательных мест, но не являющихся объектами культурного наследия, проводятся после получения положительного заключения органа охраны объектов культурного наследия Пермского края на акт историко-культурной экспертизы проекта или раздела по обеспечению сохранности объектов культурного наследия в составе проекта на выполнение таких работ.

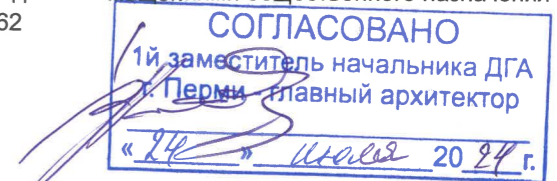
20-05-24-ОФ

Колерный паспорт объекта капитального строительства по Комсомольскому проспекту, 62, Свердловский района г. Пермь

Изм.	Кол.уч.	Лист	Недок.	Подпись	Дата	Стадия	Лист	Листов	
	Разраб.	Бузмаков А.О.		<i>Бузмаков</i>	05.24	5-ти этажный многоквартирный дом с помещениями общественного назначения	П	1	10
						РПК «Братья»			

В соответствии с Градостроительным кодексом Российской Федерации, решением Пермской городской Думы от 15.12.2020 № 277 «Об утверждении Правил благоустройства территории города Перми» и постановлением администрации города Перми от 22.02.2017 № 130 «Об утверждении формы и Порядка согласования паспорта внешнего облика объекта капитального строительства (колерного паспорта)» колерные паспорта не являются разрешительной документацией на строительство, реконструкцию объекта капитального строительства; не являются правовым основанием на устройство пристроев, навесов, козырьков и других архитектурных элементов объекта капитального строительства.

Предметом согласования данного колерного паспорта являются: принятые цветовые решения элементов фасада, применяемые материалы существующего объекта недвижимости, а также определение возможных типов размещения средств размещения информации на нем. Средства размещения информации, рекламные конструкции, предусмотренных данным колерным паспортом, подлежат демонтажу.



Ситуационный план

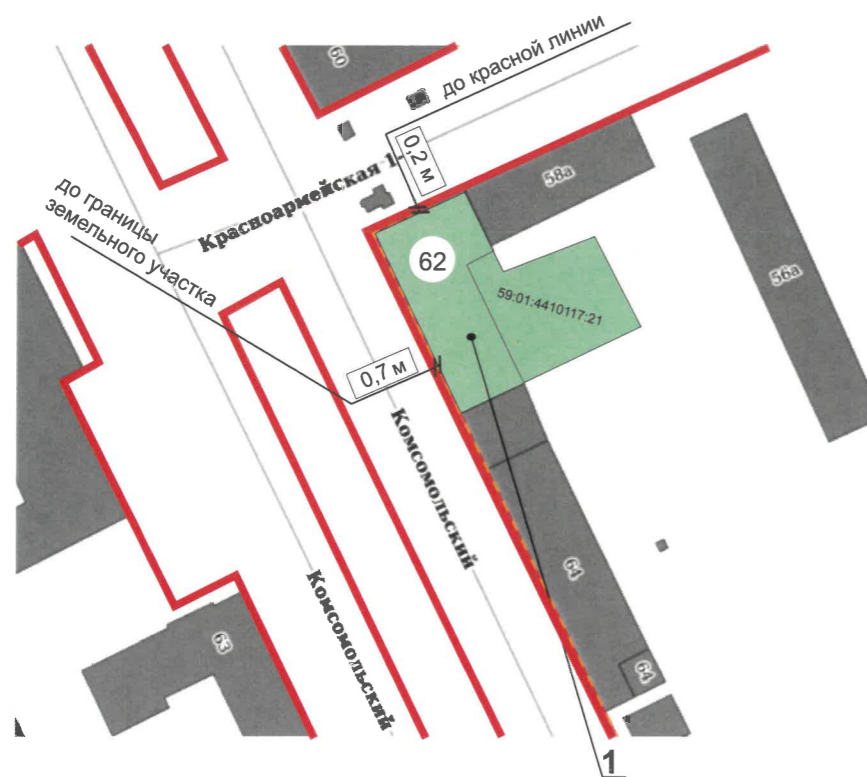
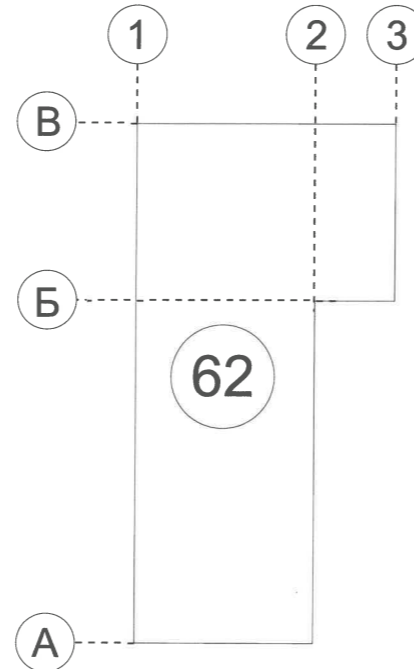


Схема расположения осей здания



Инструкция о порядке производства работ, связанных с окраской фасадов и всех наружных частей зданий, сооружений, строений, расположенных на территории города Перми

1. Окраска (отделка) фасадов и всех наружных частей зданий, сооружений, строений, расположенных на территории города Перми, может производиться лишь на основании паспорта внешнего облика объекта капитального строительства (колерного паспорта), согласованного с департаментом градостроительства и архитектуры администрации г. Перми (далее – ДГА).
2. До начала процесса окраски (отделки) здания или какого-либо сооружения должны быть произведены работы по капитальному ремонту всех без исключения его наружных частей, подлежащих окраске.
3. До начала ремонта зданий, имеющих газосветовую рекламу, сообщить рекламораспространителю о предстоящих работах на фасаде здания с целью сохранения вывесок либо их демонтажа.
4. Полуразрушенные и разрушенные архитектурные художественно-скульптурные элементы фасада: карнизы, фризы, колонны, пилястры, сандрики, кронштейны, обрамления проемов, различные лепные украшения, барельефы, мозаика, художественная роспись и т.п. подлежат обязательному восстановлению в своем первоначальном виде. Категорически запрещается производить окраску здания без предварительного восстановления указанных элементов декора фасада.
5. Металлические поверхности отдельных элементов фасада: чугунные решетки, ограждения балконов и лестниц, элементы входных групп, двери, кронштейны и прочие архитектурно-художественные элементы фасада перед окраской очищаются от грязи, ржавчины, старой краски и покрываются вновь атмосферостойкой краской для металлических поверхностей.
6. В соответствии с выданными образцами цвета (колерами) на окраску (отделку) здания организация, производящая ремонт здания, составляет пробные образцы цвета, которые наносятся на подготовленную для покраски поверхность стены в уровне 1-го этажа здания (не выше 1,5 метров от земли).
7. Проверку и согласование пробного образца цвета (выкрас колера) производит уполномоченный представитель ДГА. Без указанных проверки и согласования производить окраску (отделку) фасадов здания категорически запрещается.
8. Домоуправления, организации и учреждения, производящие окраску (отделку) и связанный с нею ремонт фасадов здания, несут ответственность за выполнение настоящей инструкции и могут быть привлечены к административной ответственности за ее нарушение в соответствии со статьей 6.8.2 «Нарушение требований к внешнему виду фасадов зданий, строений, сооружений» Закона Пермского края от 06.04.2015 № 460-ПК «Об административных правонарушениях в Пермском крае».
9. По всем вопросам, связанным с производством работ, необходимо обращаться в ДГА по адресу: г. Пермь, ул. Сибирская, 15, каб. 315, тел. 212-76-98.

Ведомость ссылочных и прилагаемых документов

ОБОЗНАЧЕНИЕ	НАИМЕНОВАНИЕ	ПРИМЕЧАНИЕ
Решение Пермской городской Думы от 15.12.2020 № 277	«Об утверждении правил благоустройства территории города Перми»	
Постановление администрации города Перми от 22.02.2017 № 130	«Об утверждении формы и Порядок согласования паспорта внешнего облика объекта капитального строительства (колерный паспорт)»	
Приказ государственной инспекции по охране объектов культурного наследия Пермского края от 19.12.2018 №СЭД-55-01-05-563	«Об установлении границ территории, предмета охраны и требований к осуществлению деятельности в границах территории объекта культурного наследия и к градостроительным регламентам в границах территории объекта культурного наследия регионального значения - достопримечательного места "Комсомольский проспект":	
Карточка №1 личного приёма граждан	По вопросу ремонта и окраски элементов фасадов многоквартирного дома по Комсомольскому пр-ту в Свердловском районе г. Перми	11 марта 2021 г.
Карточка №2 личного приёма граждан	По вопросу отделки фасадов МКД по Комсомольскому пр-ту, 62, 64, 66 в Свердловском районе г. Перми	23 марта 2021 г.
№СЭД-059-22-01-26-265 от 15.08.2017 г	Колерный паспорт здания по адресу: г. Пермь, Свердловский район, комсомольский проспект, 62 ШИФР: 178/62	Согласован 21.08.2017 г.
№059-22-01-40-3965 от 09.11.2018 г	Колерный паспорт здания по адресу: г. Пермь, Свердловский район, комсомольский проспект, 62, 64 ШИФР: 1810/62-4	Согласован 26.11.2018 г.
№059-22-01-26-996 от 21.02.2019 г	Колерный паспорт здания по адресу: г. Пермь, Свердловский район, комсомольский проспект, 62, 64 ШИФР: 62/64-С-2019-ОФ	Согласован 25.02.2019 г.

Условные обозначения

- 5-ти этажный многоквартирный дом по адресу: г. Пермь, Свердловский район, Комсомольский проспект, 62
- красные линии
- земельный участок, кадастровый номер участка: 59:01:4410177:21
- Расстояние от объекта капитально строительства до границ земельного участка, красных

Примечание:
координаты оси расставлены условно, граница и номер з/уч приведены с сайта (Росреестра); красные линии приведены с сайта (ИСОГД)

						20-05-24-ОФ			
						Колерный паспорт объекта капитального строительства по Комсомольскому проспекту, 62, Свердловский района г. Перми			
Изм.	Кол.уч	Лист	№док	Подпись	Дата	Стадия	Лист	Листов	
	Разраб.	Бузмаков А.О.			05.24	5-ти этажный многоквартирный дом с помещениями общественного назначения	П	2	10
							Общие данные (окончание)		РПК «Братья»

Главный фасад



Боковой фасад



Дворовой фасад

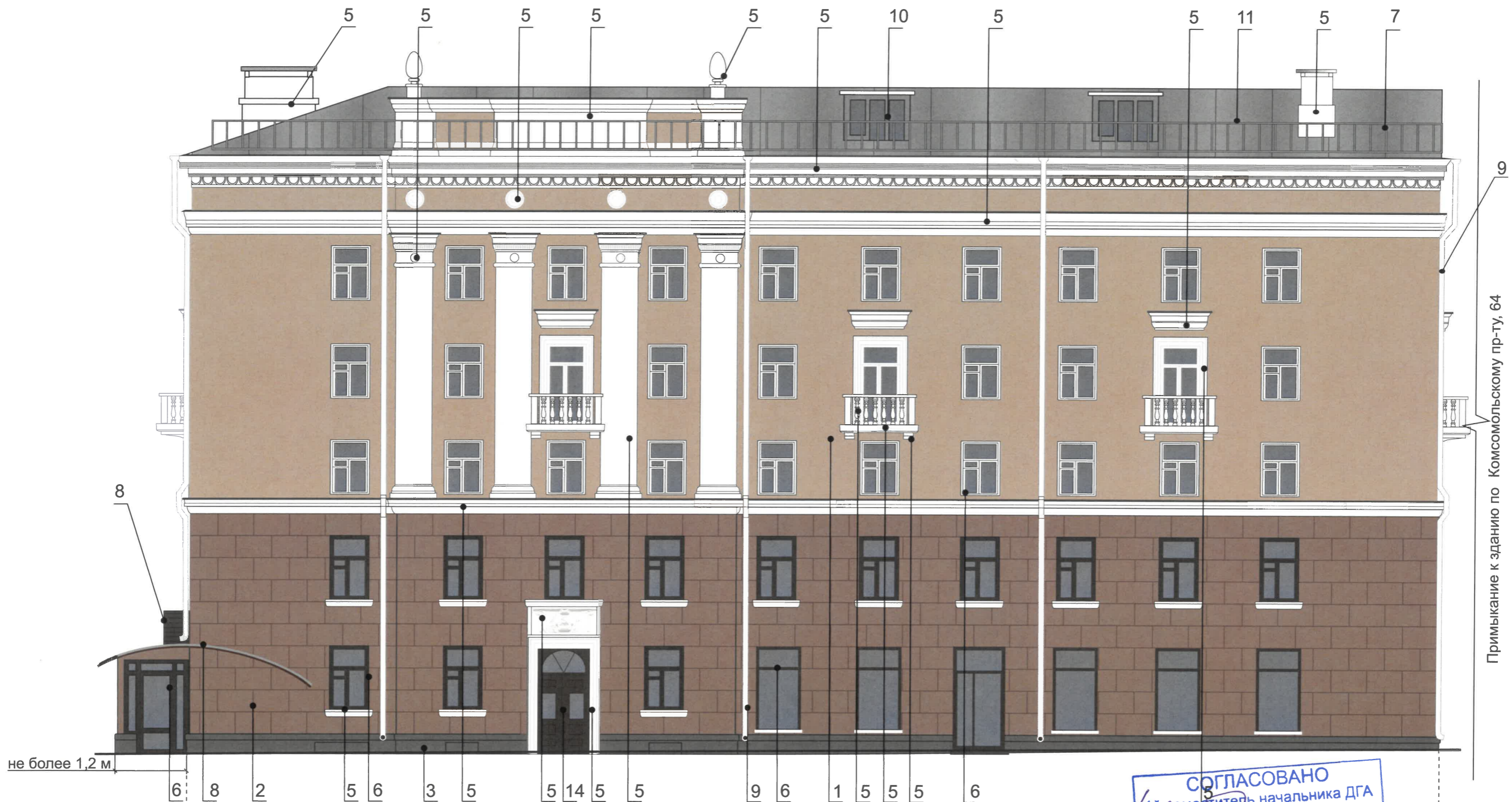


Боковой фасад



ПРИМЕЧАНИЕ: фотофиксация фасадов сделана в мае 2024 г.

						20-05-24-ОФ			
						Колерный паспорт объекта капитального строительства по Комсомольскому проспекту, 62, Свердловский района г. Перми			
Изм.	Кол.уч	Лист	№док	Подпись	Дата	5-ти этажный многоквартирный дом с помещениями общественного назначения	Стадия	Лист	Листов
	Разраб.	Бузмаков А.О.		<i>Бузмаков</i>	05.24		П	3	10
						Существующее состояние фасадов		РПК «Братья»	



Примыкание к зданию по Комсомольскому пр-ту, 64

СОГЛАСОВАНО
 1й заместитель начальника ДГА
 г. Перми - главный архитектор
 « 24 » мая 2024 г.

Условные обозначения:

- 5 - выноска и номер позиции согласно Ведомости отделки фасадов на листе 1
- 1 - координационные

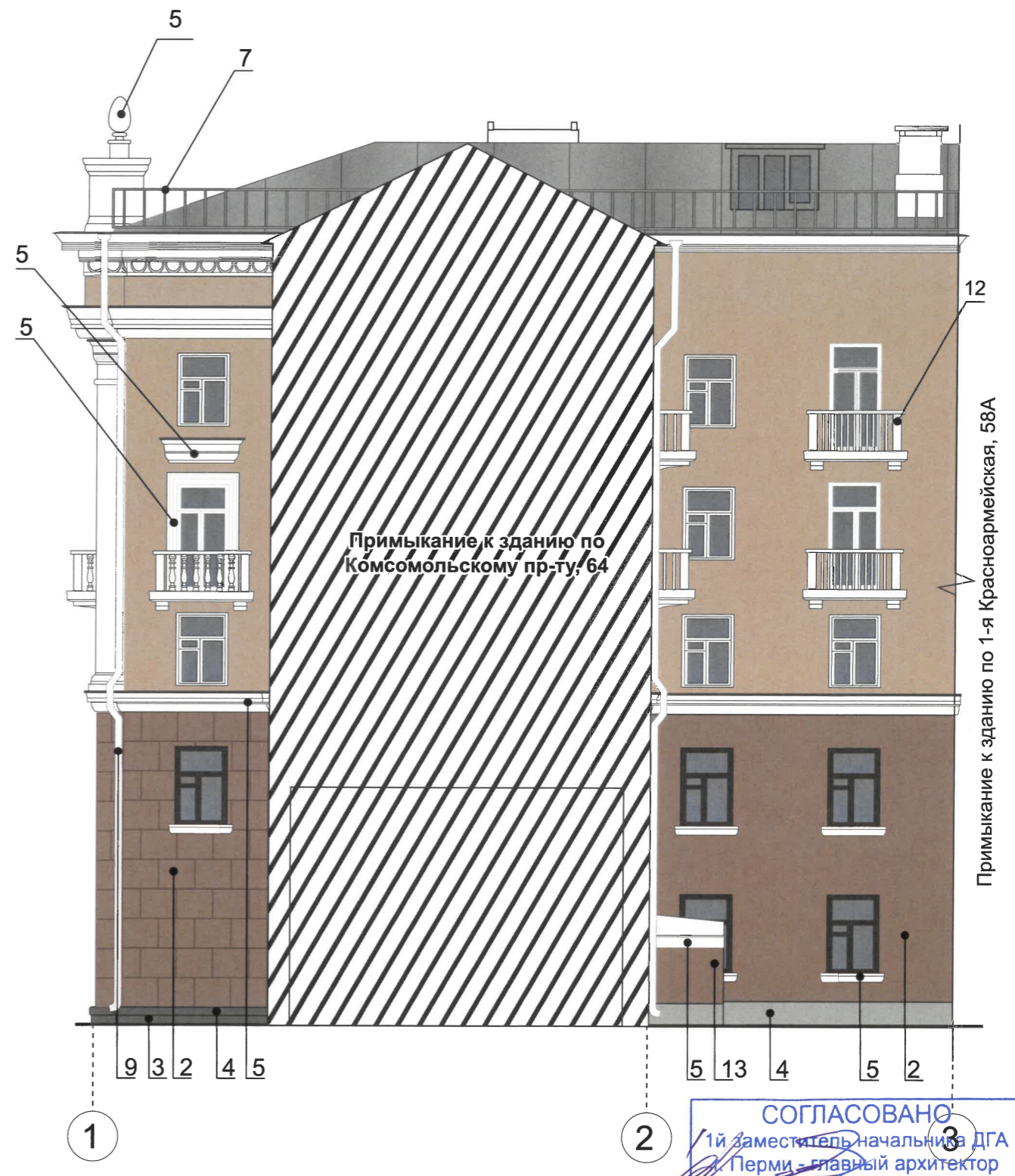
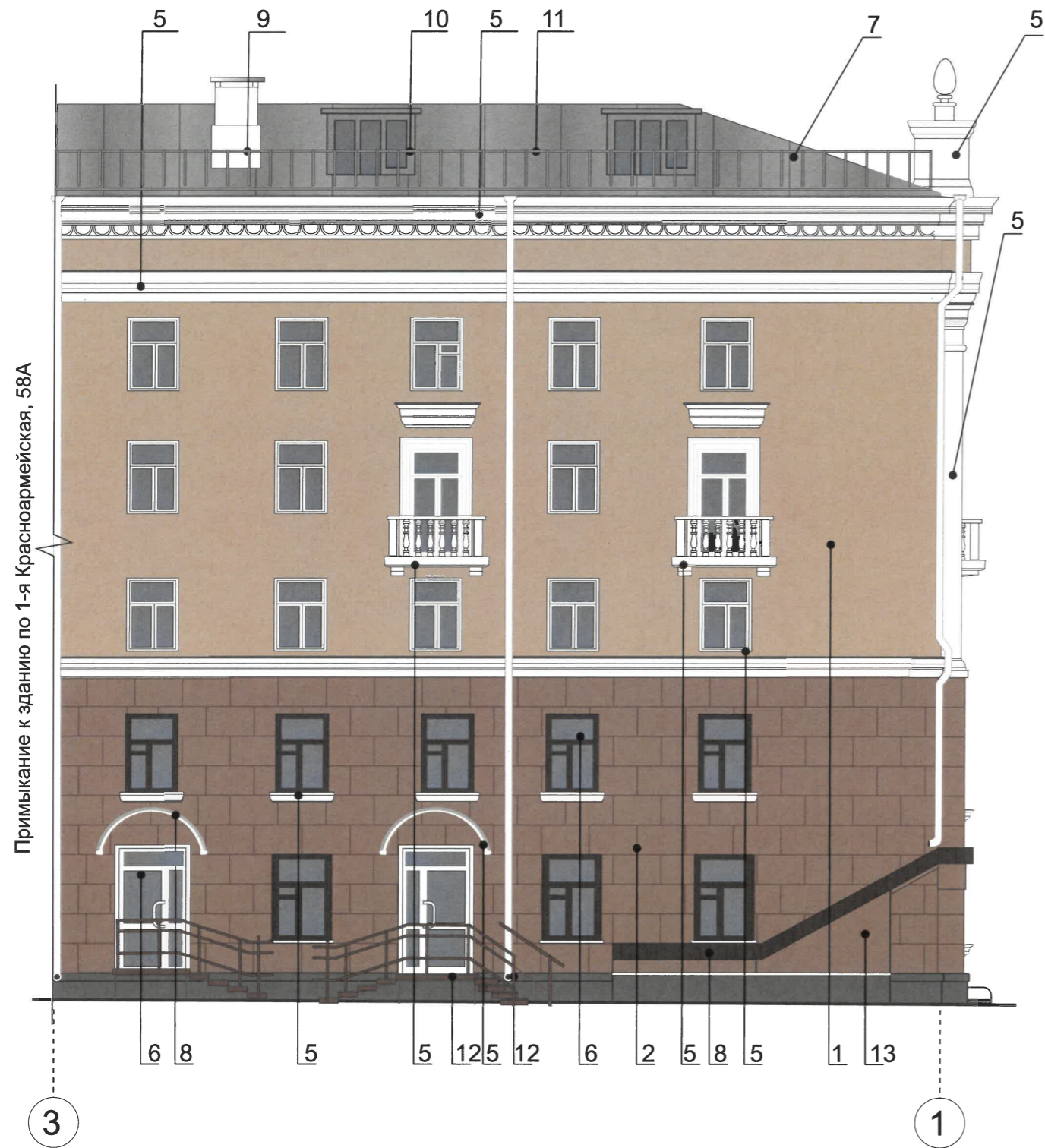
Примечание:

В соответствии с Приказом Государственной инспекции по охране объекта культурного наследия Пермского края от 19.12.2018г. № СЭД-55-01-05-563 "Об установлении границ территории, предмета охраны и требований к осуществлению деятельности в границах территории объекта культурного наследия и к градостроительным регламентам в границах территории объекта культурного наследия регионального значения - достопримечательного места "Комсомольский проспект". (далее - Приказ) установлен предельно допустимый размер выступа элементов зданий и сооружений из плоскости наружной стены фасада здания (крыльца, навесы, эркеры, балконы) выходящие на исторические линии застройки боковые фасады примыкающие к линиям исторической застройки: не более 1,2м.

Согласно данному Приказу запрещается сооружение внешних тамбуров входных групп, размещение на фасадах антенн, наружных блоков вентиляции и кондиционирования, вентиляционных труб, элементов систем газоснабжения и других технологических элементов зданий и сооружений

Элементы архитектурного декора, лепнина могут быть отображены схематично и не в полном объеме ввиду мелкого масштаба чертежей фасадов. Перед производством работ по ремонту и реставрации элементов фасадов, декора требуется разработка проектно-сметной и рабочей документации с подробными чертежами изделий (декора/лепнины) с точным воспроизведением в размерах исторического рисунка декоративного элемента в масштабах: 1:5; 1:10; 1:20 (масштаб изображения выбирают в зависимости от размеров здания и насыщенности изображений на чертеже).

						20-05-24-ОФ			
						Колерный паспорт объекта капитального строительства по Комсомольскому проспекту, 62, Свердловский района г. Перми			
Изм.	Кол.уч.	Лист	Недок	Подпись	Дата	5-ти этажный многоквартирный дом с помещениями общественного назначения	Стадия	Лист	Листов
Разраб.		Бузмаков А.О.		<i>Бузмаков</i>	05.24		П	4	10
						Главный фасад	РПК «Братья»		



СОГЛАСОВАНО
 1й заместитель начальника ДГА
 Перми - главный архитектор
 « 24 » Мая 20 24г.

Условные обозначения:

5 - выноска и номер позиции согласно Ведомости отделки фасадов на листе 1

1 - координационные

Примечание:

Условия устройства и переустройства входных групп см. лист 4
 Условия размещения дополнительного оборудования см. лист 6

						20-05-24-ОФ			
						Колерный паспорт объекта капитального строительства по Комсомольскому проспекту, 62, Свердловский района г. Перми			
Изм.	Кол.уч.	Лист	Недок	Подпись	Дата	5-ти этажный многоквартирный дом с помещениями общественного назначения	Стадия	Лист	Листов
Разраб.		Бузмаков А.О.		<i>Бузмаков</i>	05.24		П	5	10
						Боковые фасады	РПК «Братья»		



ПРИМЕЧАНИЕ:

1. Дополнительное оборудование - размещаемые на фасадах здания, строения, сооружения системы технического обеспечения эксплуатации зданий, строений, сооружений (наружные блоки систем кондиционирования и вентиляции, маскирующие ограждения (экраны, решетки), вентиляционные трубопроводы, антенны, видеокамеры наружного наблюдения, электрощиты, кабельные линии, иное подобное оборудование), защитные устройства (решетки, рольставни), почтовые ящики, часы, банкоматы, элементы архитектурно-художественной подсветки, флагштоки и иное оборудование.
2. Согласно Приказу Государственной инспекции по охране объекта культурного наследия Пермского края от 19.12.2018г. № СЭД-55-01-05-563, антенны, наружные блоки вентиляции и кондиционирования, вентиляционные трубы, элементы системы газоснабжения и другие технологические элементы зданий и сооружений могут размещаться на кровле объектов капитального строительства компактными упорядоченными группами с использованием единой несущей основы, в том числе с устройством ограждения, а также на фасадах, не обращенных к историческим линиям застройки и не примыкающих к ним.
3. Размещение дополнительного оборудования не должны нарушать законные интересы собственников жилых помещений в непосредственной близости с оборудованием.
4. Рекомендуется наружные системы кондиционирования устанавливать: у жилых помещений - за счет внутреннего пространства балкона / лоджии, у нежилых - за счет пространства помещений.
5. В соответствии со статьей 36 Жилищного кодекса Российской Федерации собственникам помещений в многоквартирном доме решение о возможности или невозможности размещения наружных блоков кондиционеров на фасадах многоквартирного дома может быть принято на общем собрании собственников помещений данного многоквартирного дома.

6. В случае принятия положительного решения о размещении наружных блоков кондиционеров на фасадах многоквартирного дома рекомендуется внешние блоки кондиционирования закрывать маскирующими ограждениями (экраны, решетки) в цвет фасада.

Условные обозначения:

- 5 - выноска и номер позиции согласно Ведомости отделки фасадов на листе 1
- 1 - координационные

						20-05-24-ОФ			
						Колерный паспорт объекта капитального строительства по Комсомольскому проспекту, 62, Свердловский района г. Перми			
Изм.	Кол.уч.	Лист	Недок.	Подпись	Дата	5-ти этажный многоквартирный дом с помещениями общественного назначения	Стадия	Лист	Листов
	Разраб.	Бузмаков А.О.		<i>Бузмаков</i>	05.24		П	6	10
						Дворовой фасад	РПК «Братья»		



Ведомость средств размещения информации, рекламных конструкций

№	тип объекта, материал, способы крепления	цвет (с указанием RAL)	наличие подсветки
1	Вывеска - объемные буквы и/или логотипы без подложки на металлических направляющих на козырьке. Металл, пластик, пленки.	Фирменные цвета	Внешняя или внутренняя светодиодами.
2	Вывеска - объемные буквы и/или логотипы без подложки на металлических направляющих на стене. Металл, пластик, пленки.	Фирменные цвета	Внешняя или внутренняя светодиодами.
3	Панель-кронштейн на металлических направляющих в цвет фасада. Оргстекло, металл, пластик	Фирменные цвета	Внутренняя светодиодами.
4	Информационная табличка (режимник) на стене одиночная (500x700) Оргстекло, пластик, металл, пленка	Фирменные цвета	Без подсветки
5	Информационная табличка (режимник) на стекле (500x700). Аппликация пленкой	Фирменные цвета	Без подсветки
6	Вывеска в виде сплошной панели с внутренней стороны витрин, витражей, оконных блоков (высотой не более половины высоты одного остекления витрины, витража, оконного блока, шириной не более половины ширины одного остекления витрины, витража, оконного блока) путем крепления такой панели подвесами к верхней части проема витрины, витража, оконного блока (например, на тросах) с отступом от остекления не менее чем на 0,15 м. Металл, пластик, пленки.	Фирменные цвета	Внешняя или внутренняя светодиодами. Без подсветки
7	Указатель с наименованием улицы и номером дома (здания) пункт 11.4.2 Решение Пермской городской думы от 15.12.2020№277. Металл, пластик.	Синий R-(0), G-(20), B-(120) белый	Возможна подсветка
8	Модульные таблички металл, оргстекло, пленка	Фирменные цвета	Без по светки

Условные обозначения:

- ось размещения средств размещения информации, рекламных конструкций
- место допустимого размещения средств размещения информации, рекламных конструкций
- выноска и номер позиции согласно Ведомости размещения средств размещения информации, рекламных конструкций
- высота допустимого места размещения средств размещения информации, рекламной конструкции, в мм

Примечание:

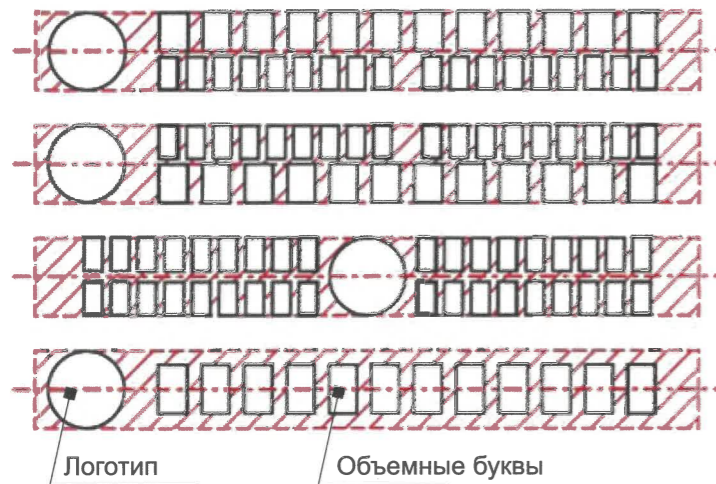
1. Условия размещения средств размещения информации, рекламной конструкции на листе 8
2. Схема крепление и схема компоновки букв на листе 8

						20-05-24-ОФ			
						Колерный паспорт объекта капитального строительства по Комсомольскому проспекту, 62, Свердловский района г. Перми			
Изм.	Кол.уч.	Лист	№док	Подпись	Дата	5-ти этажный многоквартирный дом с помещениями общественного назначения	Стадия	Лист	Листов
	Разраб.	Бузмаков А.О.			05.24		П	7	10
						Размещение средств размещения информации, рекламных конструкций	РПК «Братья»		

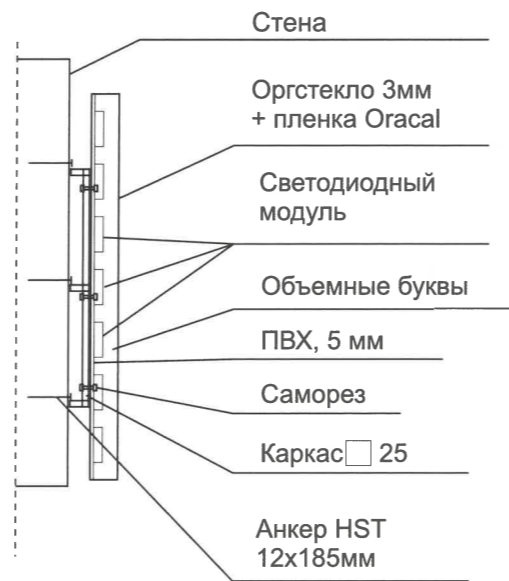
Управление архитектуры и городского дизайна
ДГА администрации г.Перми
**СООТВЕТСТВУЕТ АРХИТЕКТУРНОМУ
ОБЛИКУ ГОРОДА ПЕРМИ**

«24» июля 2020
Подпись:

Схема компоновки объемных букв и/или логотипов относительно оси и места размещения средств размещения информации



Пример крепления вывески к стене здания



Условия размещения средств размещения информации, рекламной конструкции

- Согласно Приказу Государственной инспекции по охране объектов культурного наследия Пермского края от от 19.12.2019 № СЭД-55-01-05-563 «Об установлении границ территории, предмета охраны и требований к осуществлению деятельности в границах территории объекта культурного наследия и к градостроительным регламентам в границах территории объекта культурного наследия регионального значения - достопримечательного места «Комсомольский проспект» запрещается:
 - размещение рекламных конструкций и вывесок с размером информационного поля, превышающим 1,2 м по короткой стороне или 1,8 м по длинной стороне, в том числе транспарантов-перетяжек, за исключением вывесок в виде отдельных накладных букв без использования подложки, размещаемых на фасадах;
 - размещение на фасадах рекламных конструкций и вывесок, совокупная площадь которых превышает 5% площади фасада;
 - размещение рекламных конструкций и вывесок, перекрывающих архитектурные элементы фасадов зданий.
- Место размещения информации располагаются относительно условной прямой линии – единой горизонтальной оси. Местоположение оси на фасаде определяется как половина расстояния между верхним и нижним архитектурным элементом (окна, наличники, карниз, фриз и др.), выделяющимся (западающим, выступающим) из плоскости стены.
- Размещение вывесок и рекламных конструкций должно осуществляться в границах места допустимого размещения средств размещения информации, рекламных конструкций, установленных данным колерным паспортом объектом капитального строительства.
- Размещение вывесок по отношению друг к другу, их конфигурация, наполненность информацией должны соответствовать Стандартным требованиям к вывескам, их размещению и эксплуатации (далее - Стандартные требования), утвержденным Решением Пермской городской Думы от 15.12.2020 №277.
- В случае, если планируемые к размещению вывески не соответствуют действующему колерному паспорту, требуется внесение изменений в настоящий колерный паспорт путем разработки нового колерного паспорта.
- Максимальный размер информационных табличек – 0,5 м x 0,7 м.
- Узел крепления каждого типа объекта информации разрабатывается отдельным рабочим проектом.
- В случае возникновения спорных ситуаций с другими организациями в отношении мест размещения нестандартных вывесок, расположенных не в границах занимаемого помещения, регулирование конфликта и окончательное решение по размещению вывесок той или иной претендующей организации в соответствии с положениями Жилищного кодекса Российской Федерации должно приниматься на собрании собственников помещений в многоквартирном доме.
- Размещение вывесок, перекрывающих оконные проемы, а также расположенных на балконах зданий и сооружений должно быть согласовано с собственниками помещений, к которым относится балкон и данный оконный проем.
- В случае возникновения спорных ситуаций в отношении места размещения информационной конструкции на парапете кровли/кровле/стене у кровли, регулирование конфликта и окончательное решение по размещению информационной конструкции должно приниматься на собрании собственников помещений в многоквартирном доме в соответствии с положениями Жилищного кодекса Российской Федерации

Условные обозначения:

- ось размещения средств размещения информации, рекламных конструкций
- место допустимого размещения средств размещения информации, рекламных конструкций.
- выноска и номер позиции согласно Ведомости размещения средств размещения информации, рекламных конструкций
- высота допустимого места размещения средств размещения информации, рекламной конструкции, в мм

Управление архитектуры и городского дизайна
ДГА администрации г.Перми
**СООТВЕТСТВУЕТ АРХИТЕКТУРНОМУ
ОБЛИКУ ГОРОДА ПЕРМИ**
«24» мая 2024г.
Подпись: _____

Примечание:

- Ведомость средств размещения информации, рекламных конструкций на листе 7

						20-05-24-ОФ			
						Колерный паспорт объекта капитального строительства по Комсомольскому проспекту, 62, Свердловский района г. Перми			
Изм.	Кол.уч.	Лист	Недок.	Подпись	Дата	5-ти этажный многоквартирный дом с помещениями общественного назначения	Стадия	Лист	Листов
Разраб.		Бузмаков А.О.		<i>Бузмаков</i>	05.24		П	8	10
						Размещение средств размещения информации, рекламных конструкций	РПК «Братья»		

**ЖИЛОЙ ДОМ С ПОМЕЩЕНИЯМИ ОБЩЕСТВЕННОГО НАЗНАЧЕНИЯ
КОМСОМОЛЬСКИЙ ПРОСПЕКТ 62, 64**

ПОДСВЕТКА:

ВЕНЧАЮЩИЙ КАРНИЗ

**ПРОМЕЖУТОЧНЫЙ
КАРНИЗ**

ПРОСТЕНКИ

ПИЛЯСТРЫ

ЛЕПНИНА



ОБОРУДОВАНИЕ



L30, L50, L100
Philips - UniStrip G4

СОГЛАСОВАНО
1й заместитель начальника ДГА
г.Перми - главный архитектор
[Подпись]
24 мая 2024 г.

МАКСИМАЛЬНАЯ МОЩНОСТЬ (КОМСОМОЛЬСКИЙ ПРОСПЕКТ 62) 4,50кВт

МАКСИМАЛЬНАЯ МОЩНОСТЬ (КОМСОМОЛЬСКИЙ ПРОСПЕКТ 64) 4,20кВт

Примечание:
Согласно мастер-плану освещения Комсомольского проспекта разработанному
МКУ «Институт территориального планирования» и МТ «Электро» в 2019 г.

						20-05-24-ОФ			
						Колерный паспорт объекта капитального строительства по Комсомольскому проспекту, 62, Свердловский района г. Перми			
Изм.	Кол.уч.	Лист	Недок	Подпись	Дата	5-ти этажный многоквартирный дом с помещениями общественного назначения	Стадия	Лист	Листов
Разраб.		Бузмаков А.О.		<i>[Подпись]</i>	05.24		П	9	10
						Архитектурно-художественная подсветка	РПК «Братья»		

Позиция согласно ведомости отделки фасадов	RAL 060 70 20	C	18	
		M	28	
		Y	39	
		K	6	
		R	199	
		G	170	
		B	144	
1	RAL 040 50 20	C	31	
		M	52	
		Y	50	
		K	17	
		R	153	
		G	114	
		B	102	
Позиция согласно ведомости отделки фасадов	RAL 7037	C	30	
		M	20	
		Y	20	
		K	40	
		R	124	
		G	127	
		B	126	
2, 13	RAL 9010	C	0	
		M	0	
		Y	5	
		K	0	
		R	247	
		G	249	
		B	239	
Позиция согласно ведомости отделки фасадов	RAL 9010	C	0	
		M	0	
		Y	5	
		K	0	
		R	247	
		G	249	
		B	239	
4	RAL 9010	C	0	
		M	0	
		Y	5	
		K	0	
		R	247	
		G	249	
		B	239	
Позиция согласно ведомости отделки фасадов	RAL 9010	C	0	
		M	0	
		Y	5	
		K	0	
		R	247	
		G	249	
		B	239	
5	RAL 9010	C	0	
		M	0	
		Y	5	
		K	0	
		R	247	
		G	249	
		B	239	

Позиция согласно ведомости отделки фасадов	RAL 8017	C	60	
		M	80	
		Y	80	
		K	80	
		R	68	
		G	50	
		B	45	
6, 8, 12, 14	RAL 7004	C	0	
		M	0	
		Y	0	
		K	45	
		R	158	
		G	160	
		B	161	
Позиция согласно ведомости отделки фасадов	RAL 9003	C	0	
		M	0	
		Y	0	
		K	0	
		R	244	
		G	248	
		B	244	
7, 8, 10, 11	RAL 9003	C	0	
		M	0	
		Y	0	
		K	0	
		R	244	
		G	248	
		B	244	
Позиция согласно ведомости отделки фасадов	RAL 7038	C	30	
		M	10	
		Y	20	
		K	20	
		R	180	
		G	184	
		B	176	
6, 9	RAL 7038	C	30	
		M	10	
		Y	20	
		K	20	
		R	180	
		G	184	
		B	176	
Позиция согласно ведомости отделки фасадов	RAL 7038	C	30	
		M	10	
		Y	20	
		K	20	
		R	180	
		G	184	
		B	176	
4	RAL 7038	C	30	
		M	10	
		Y	20	
		K	20	
		R	180	
		G	184	
		B	176	

СОГЛАСОВАНО
1й заместитель начальника ДГА
г. Перми - главный архитектор
24 июля 2024 г.

						20-05-24-ОФ			
						Колерный паспорт объекта капитального строительства по Комсомольскому проспекту, 62, Свердловский района г. Перми			
Изм.	Кол.уч.	Лист	№ док.	Подпись	Дата	5-ти этажный многоквартирный дом с помещениями общественного назначения	Стадия	Лист	Листов
Разраб.		Бузмаков А.О.		<i>Бузмаков</i>	05.24		П	10	10
						Эталоны колеров	РПК «Братья»		

ПРИМЕЧАНИЕ: Цвета в стандарте RAL и цветовой палитре CMYK, RGB приведены с сайта <https://colorscheme.ru> (каталог цветов RAL CLASSIC, DESIGN)