



Общество с ограниченной ответственностью
«АРХИТЕКТУРНАЯ МАСТЕРСКАЯ «ГОРОД»

№ 059-22-01-26-2396 от 27.06.2024 г.

Заказчик: ООО «Универсал Групп»

ПАСПОРТ ВНЕШНЕГО ОБЛИКА ОБЪЕКТА КАПИТАЛЬНОГО СТРОИТЕЛЬСТВА (КОЛЕРНЫЙ ПАСПОРТ)

АДРЕС ОБЪЕКТА: г. Пермь, административный район Индустриальный,
улица Мира, здание (строение) № 65

036-06-2024-ОФ

ПЕРМЬ, 2024 г.

Ведомость чертежей

ЛИСТ	НАИМЕНОВАНИЕ	ПРИМЕЧАНИЯ
1-2	Общие данные	
3-4	Существующее состояние фасадов	
5-7	Главные фасады	
8	Боковые фасады	
9-10	Дворовой фасад	
11-13	Размещение средств размещения информации, рекламных конструкций	
14	Эталоны колеров	

Ведомость отделки фасадов

ПОЗ.	ЭЛЕМЕНТ ФАСАДА	ЭТАЛОН ЦВЕТА	ОБОЗНАЧ.	ВИД ОТДЕЛКИ	ПРИМ.
1	Цоколь		RAL 050 40 20	штукатурка с покраской атмосферостойкой краской, керамогранитная плитка	
2	Входные площадки, покрытие и боковые поверхности лестниц главных фасадов		--	природный/искусственный камень с шероховатой поверхностью в цвет цоколя здания	
3	Поле стен		RAL 050 60 30 RAL 060 80 20	штукатурка с покраской атмосферостойкой краской	
4	Карнизы. Балконные плиты. Архитектурный декор. Вентшахты. Откосы проемов		RAL 9003	штукатурка с покраской атмосферостойкой краской	
5	Оконные блоки. Балконные блоки. Витражи. Дверные блоки, тип 1		RAL 9010	алюминиевые и/или металлопластиковые профильные системы	
6	Отливы		RAL 9010	оцинкованная сталь с полимерным покрытием	
7	Кровля здания и козырьков над балконами. Элементы кровли здания. Водосточные трубы		RAL 7004	оцинкованная сталь с полимерным покрытием	
8	Ограждения балконов. Цветочные корзины. Пожарные лестницы. Каркасы козырьков над прямыми, козырьков и навесов дворового фасада. Перила, тип 2		RAL 8017	металл с покраской атмосферостойкой краской	
9	Кровля козырьков дворового фасада. Кровля козырьков над прямыми		RAL 8017	металл с покраской атмосферостойкой краской	
10	Кровля навесов над спусками в подвал на боковых фасадах		RAL 8017	гибкая черепица	
11	Кровля козырьков и навесов над прямыми и спусками в подвал на главных фасадах		--	монолитный поликарбонат прозрачный	
12	Каркасы козырьков и навесов над спусками в подвал на главных и боковых фасадах. Ограждение крыши		RAL 7004	металл с покраской атмосферостойкой краской	
13	Входные площадки и покрытие крылец и лестниц дворового фасада. Отмостка		--	бетон, бетонная плитка	
14	Перила, тип 2		--	хромированная сталь	
15	Дверные блоки, тип 2. Ворота		RAL 7023	металл с покраской атмосферостойкой краской	
16	Усиление балконов		RAL 9003	металл с покраской атмосферостойкой краской	

Пояснительная записка

Объект капитального строительства: 4-этажный с подвалом многоквартирный дом со встроенными помещениями общественного назначения на 1-м этаже и в подвале по адресу: г. Пермь, Индустриальный район, ул. Мира, 65.

Год постройки и ввода в эксплуатацию: 1957 г.

Тип здания: бескаркасное кирпичное, по типовому проекту на основе серии секций № 11.

Здание в плане: г-образное.

Наружные ограждающие конструкции: кирпичная кладка оштукатуренная.

Крыша: скатная вальмовая.

Ранее разработанные колерные паспорта: № 0156300021417000027-0186760-01 от 12.02.2018 (согл. 13.12.2018 г.), № СЭД-059-22-01-26-345 от 30.03.2018 (согл. 02.04.2018 г.), № 059-22-01-26-2309 от 24.06.2024 (согл. 19.07.2024 г.).

Настоящим колерным паспортом: вносятся изменения в цветовое решение фасадов, а также в виды, типы и места размещения средств размещения информации, рекламных конструкций.

Нахождение в границах зон объектов культурного наследия: нет.

Здание объектом культурного наследия не является.

Прочее:

Цветовое решение и применяемые материалы обеспечивают комплексное решение всех элементов фасадов, единство архитектурного облика здания. Средства размещения информации, рекламные конструкции не нарушат архитектурный облик здания.

Раздел «Архитектурно-художественная подсветка» настоящим колерным паспортом не разрабатывается. Освещение фасада осуществляется за счет свечения окон и вывесок.

Предметом согласования данного колерного паспорта являются: принятые цветовые решения элементов фасада, применяемые материалы отделки существующего объекта недвижимости, а также определение возможных видов и типов размещения средств размещения информации, рекламных конструкций на нем. Средства размещения информации, рекламные конструкции, не соответствующие типу и местам возможного размещения средств размещения информации, установленным настоящим колерным паспортом, а также Стандартным требованиям к вывескам, их размещению и эксплуатации, утвержденным Решением Пермской городской Думы от 15.12.2020 №277, подлежат демонтажу.

В соответствии с Градостроительным кодексом Российской Федерации, решением Пермской городской Думы от 15 декабря 2020 г. № 277 «Об утверждении Правил благоустройства территории города Перми» и постановлением администрации города Перми от 22 февраля 2017 г. № 130 «Об утверждении формы и Порядка согласования паспорта внешнего облика объекта капитального строительства (колерного паспорта)» колерные паспорта не являются разрешительной документацией на строительство, реконструкцию объекта капитального строительства; не являются правовым основанием на устройство пристроек, навесов, козырьков и других архитектурных элементов.

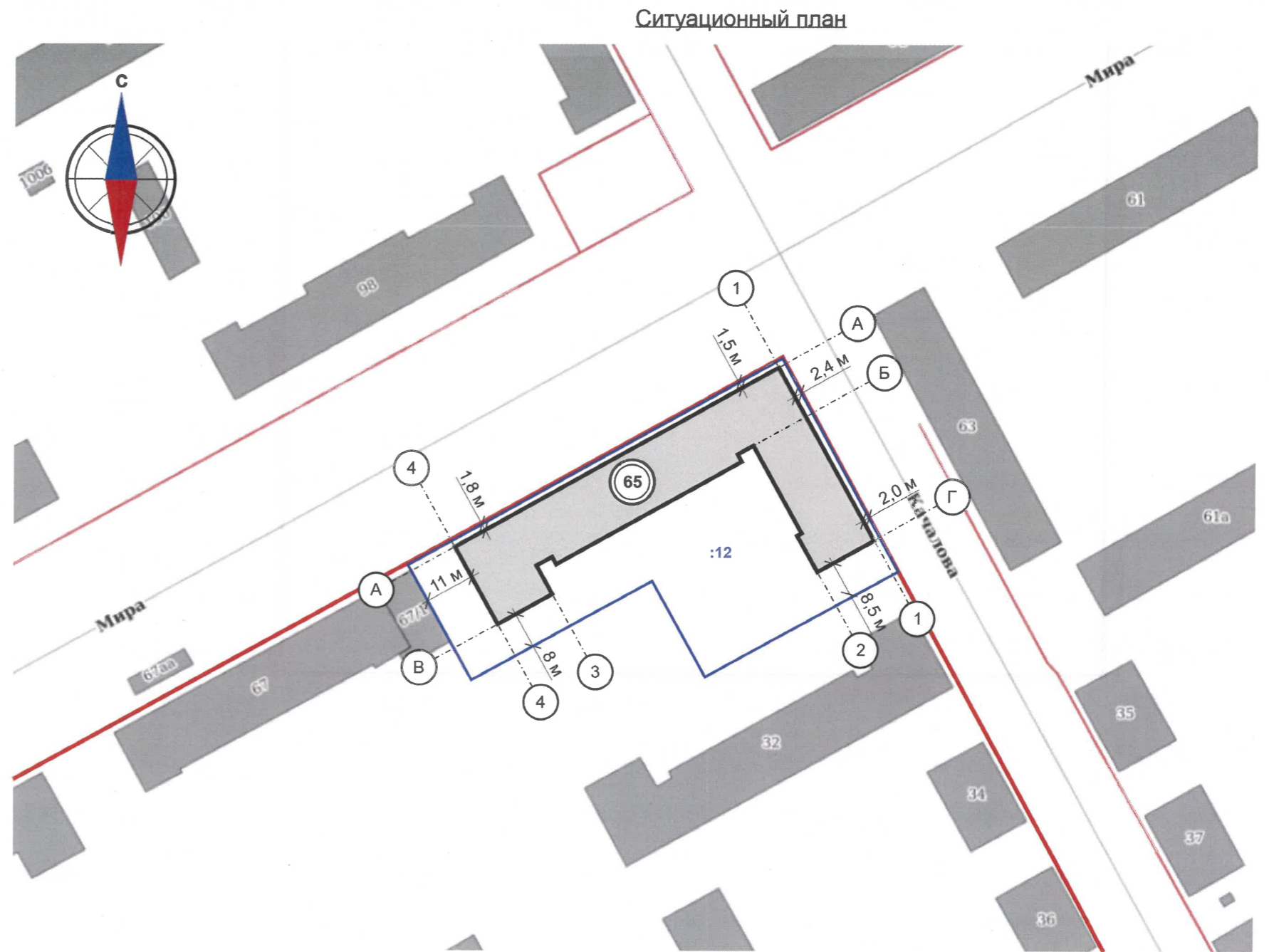
СОГЛАСОВАНО
1й заместитель начальника ДГА
г. Перми - главный архитектор
«24» июля 2024 г.

В соответствии с положениями части 4 Гражданского кодекса Российской Федерации настоящий колерный паспорт является результатом интеллектуальной деятельности и охраняется законом об авторском праве. Исключительное право авторства принадлежит ООО «Архитектурная мастерская «ГОРОД». Использование настоящего колерного паспорта любыми способами, если такое использование осуществляется без согласия ООО «Архитектурная мастерская «ГОРОД», является незаконным и влечет ответственность, установленную статьей 1252 Гражданского кодекса Российской Федерации и другими законами Российской Федерации.

						036-06-2024-ОФ			
						Колерный паспорт объекта капитального строительства по ул. Мира, 65 Индустриального района г. Перми			
Изм.	Кол.уч.	Лист	№ док.	Подпись	Дата	Многоквартирный дом со встроенными помещениями общественного назначения	Стадия	Лист	Листов
Разраб.				Хозяинова	06.24		П	1	14
						Общие данные (начало)	ООО «Архитектурная мастерская «ГОРОД», г.Пермь		
Н.контроль				Хозяинова	06.24				

**Инструкция о порядке производства работ,
связанных с окраской фасадов и всех наружных частей
зданий, сооружений, строений, расположенных
на территории города Перми**

- Окраска (отделка) фасадов и всех наружных частей зданий, сооружений, строений, расположенных на территории города Перми, может производиться лишь на основании паспорта внешнего облика объекта капитального строительства (колерного паспорта), согласованного с департаментом градостроительства и архитектуры администрации г. Перми (далее – ДГА).
- До начала процесса окраски (отделки) здания или какого-либо сооружения должны быть произведены работы по капитальному ремонту всех без исключения его наружных частей, подлежащих окраске.
- До начала ремонта зданий, имеющих газосветовую рекламу, сообщить рекламораспространителю о предстоящих работах на фасаде здания с целью сохранения вывесок либо их демонтажа.
- Полуразрушенные и разрушенные архитектурные художественно-скульптурные элементы фасада: карнизы, фризy, колонны, пилястры, сандрики, кронштейны, обрамления проемов, различные лепные украшения, барельефы, мозаика, художественная роспись и т. п. подлежат обязательному восстановлению в своем первоначальном виде. Категорически запрещается производить окраску здания без предварительного восстановления указанных элементов декора фасада.
- Металлические поверхности отдельных элементов фасада: чугунные решетки, ограждения балконов и лестниц, элементы входных групп, двери, кронштейны и прочие архитектурно-художественные элементы фасада перед окраской очищаются от грязи, ржавчины, старой краски и покрываются вновь атмосферостойкой краской для металлических поверхностей.
- В соответствии с выданными образцами цвета (колерами) на окраску (отделку) здания организация, производящая ремонт здания, составляет пробные образцы цвета, которые наносятся на подготовленную для покраски поверхность стены в уровне 1-го этажа здания (не выше 1,5 метров от земли).
- Проверку и согласование пробного образца цвета (выкрас колера) производит уполномоченный представитель ДГА. Без указанных проверки и согласования производить окраску (отделку) фасадов здания категорически запрещается.
- Домоуправления, организации и учреждения, производящие окраску (отделку) и связанный с нею ремонт фасадов здания, несут ответственность за выполнение настоящей инструкции и могут быть привлечены к административной ответственности за ее нарушение в соответствии со статьей 6.8.2 «Нарушение требований к внешнему виду фасадов зданий, строений, сооружений» Закона Пермского края от 06.04.2015 № 460-ПК «Об административных правонарушениях в Пермском крае».
- По всем вопросам, связанным с производством работ, необходимо обращаться в ДГА по адресу: г. Пермь, ул. Сибирская, 15, каб. 315, тел. 212-76-98.



Ведомость ссылочных и прилагаемых документов

ОБОЗНАЧЕНИЕ	НАИМЕНОВАНИЕ	ПРИМЕЧАНИЕ
	<u>Ссылочные документы</u>	
Постановление администрации г. Перми от 22.02.2017 г. № 130	«Об утверждении формы и Порядка согласования паспорта внешнего облика объекта капитального строительства (колерного паспорта)»	
Решение Пермской городской Думы от 15.12.2020 г. № 277	«Об утверждении Правил благоустройства территории города Перми»	
№ 0156300021417000027-0186760-01 от 12.02.2018	«Колерный паспорт объекта капитального строительства по ул. Мира, 65 в Индустриальном районе города Перми, шифр: 013-02-2018-ОФ»	согласован 13.12.2018 г.
№ СЭД-059-22-01-26-345 от 30.03.2018	«Колерный паспорт здания по ул. Мира, 65 в Индустриальном районе г. Перми», шифр: 011-2018-ОФ»	согласован 02.04.2018 г.
№ 059-22-01-26-2309 от 24.06.2024	«Колерный паспорт объекта капитального строительства по ул. Мира, 65 в Индустриальном районе города Перми», шифр: 59-2023-КП»	согласован 19.07.2024 г.

Условные обозначения:

- здание по адресу: г. Пермь, Индустриальный район, ул. Мира, 65
- красные линии
- границы земельного участка 59:01:4410846:12
- Мира - улично-дорожная сеть

						036-06-2024-ОФ			
						Колерный паспорт объекта капитального строительства по ул. Мира, 65 Индустриального района г. Перми			
Изм.	Кол.уч.	Лист	Недок.	Подпись	Дата	Многоквартирный дом со встроенными помещениями общественного назначения	Стадия	Лист	Листов
Разраб.		Хозяинова		<i>Хозяинова</i>	06.24		П	2	
						Общие данные (окончание)			
Н.контроль		Хозяинова		<i>Хозяинова</i>	06.24				



Фотофиксация выполнена в июне 2024 года

						036-06-2024-ОФ			
						Коперный паспорт объекта капитального строительства по ул. Мира, 65 Индустриального района г. Перми			
Изм.	Кол.уч.	Лист	Недок.	Подпись	Дата	Многоквартирный дом со встроенными помещениями общественного назначения	Стадия	Лист	Листов
Разраб.		Хозяинова		<i>Хозяинова</i>	06.24		П	3	
						Существующее состояние фасадов (начало)			
Н.контроль		Хозяинова		<i>Хозяинова</i>	06.24				



Фотофиксация выполнена в июне 2024 года

						036-06-2024-ОФ			
						Коперный паспорт объекта капитального строительства по ул. Мира, 65 Индустриального района г. Перми			
Изм.	Кол.уч.	Лист	Недок.	Подпись	Дата	Многоквартирный дом со встроенными помещениями общественного назначения	Стадия	Лист	Листов
Разраб.		Хозяинова		<i>Хозяинова</i>	06.24		П	4	
						Существующее состояние фасадов (окончание)	ООО «Архитектурная мастерская «ГОРОД», г.Пермь		
Н.контроль		Хозяинова		<i>Хозяинова</i>	06.24				

Фрагмент 1 главного фасада по ул. Мира



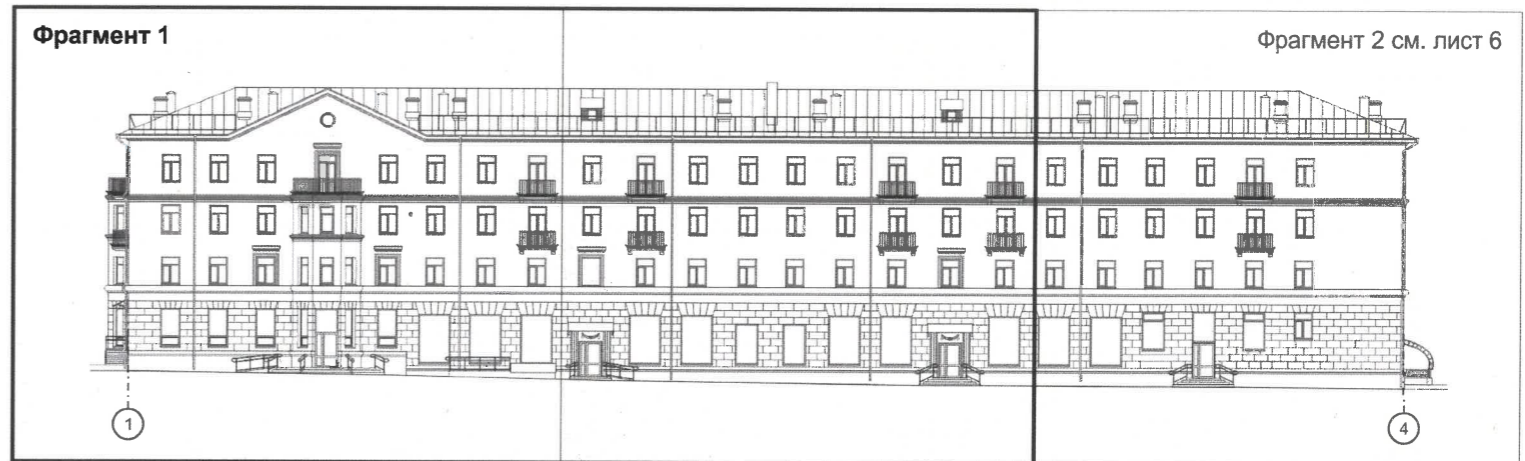
Условные обозначения

1 - выноска и номер позиции согласно Ведомости отделки фасадов на листе 1

Примечание:

- В случае, если наружные лестницы при дополнительно устроенных входах в общественные помещения здания выходят за границы предоставленного земельного участка и красные линии квартала, то устройство дополнительных или переустройство существующих входных групп требует получения разрешения в установленном порядке.
- Требования к входным группам установлены пунктом 11.7 Правил благоустройства территории города Перми, утвержденных Решением Пермской городской Думы от 15.12.2020 № 277.
- При размещении новой входной группы, изменении входной группы при проведении реконструкции, капитального ремонта здания, строения, сооружения требуется разработка проекта колерного паспорта.
- Ступени и входная площадка входных групп должны иметь противоскользящее покрытие или полосы.
- На одном из торцов входной площадки может быть предусмотрен пандус или подъемное устройство для маломобильных групп населения.
- Требования к входным группам, расположенным в границах территорий общего пользования, за исключением входных групп, расположенных в границах территорий достопримечательных мест:
 - архитектурные элементы входных групп (крыльцо, входная площадка, ступени, лестницы, ограждения, парапеты, роллетные системы (рольставни), козырьки, прямки, пандусы или подъемные устройства для маломобильных групп населения) должны быть выполнены параллельно фасаду здания, строения, сооружения на расстоянии не более чем 1,5 м от фасада здания, строения, сооружения и при условии сохранения ширины пешеходной зоны (тротуара) не менее 2 м;
 - размер входной площадки - 1,5 м x 1,85 м;
 - входная группа (прямо́к) в подвальное или полуподвальное помещение должна быть выполнена параллельно фасаду здания, строения, сооружения с лестницей на расстоянии не более чем 1,5 м от фасада здания, строения, сооружения. По периметру входной группы (прямо́к) устраивается парапет высотой не более 0,5 м, над входной группой (прямо́ком) устанавливается козырек с водоотводом;
 - на высоте более 0,72 м от уровня земли входная группа должна быть выполнена за счет внутреннего пространства здания, строения, сооружения.
- Наружная кнопка вызывного устройства должна быть размещена в начале заезда на пандус или при входе на подъемное устройство для маломобильных групп населения.
- Глухие экраны ограждений балконов, лоджий (из профилированного металлического листа, алюминиевых композитных панелей и т.д.) по высоте должны быть не более первоначальной исторической высоты ограждения балкона (лоджии). Нормативную высоту ограждения 1,2 метра следует обеспечивать за счет применения не сплошных элементов ограждения (металлические решетки, перила).
- Условия размещения дополнительного оборудования на фасадах см. примечание на л. 8.

Схема главного фасада по ул. Мира



						036-06-2024-ОФ			
						Колерный паспорт объекта капитального строительства по ул. Мира, 65 Индустриального района г. Перми			
Изм.	Кол.уч.	Лист	Недок.	Подпись	Дата	Многоквартирный дом со встроенными помещениями общественного назначения	Стадия	Лист	Листов
Разраб.		Хозяинова		<i>Хозяинова</i>	06.24		П	5	
						Фрагмент 1 главного фасада по ул. Мира. Схема главного фасада по ул. Мира	ООО «Архитектурная мастерская «ГОРОД», г.Пермь		
Н.контроль		Хозяинова		<i>Хозяинова</i>	06.24				

Фрагмент 2 главного фасада по ул. Мира



Схема главного фасада по ул. Мира

СОГЛАСОВАНО
1й заместитель начальника ДГА
г. Перми - главный архитектор
«24» июля 2024 г.

Условные обозначения

1 - выноска и номер позиции согласно Ведомости отделки фасадов на листе 1

Фрагмент 1 см. на лист 5

Фрагмент 2



Примечание:

1. Условия устройства и переустройства входных групп см. лист 5;
2. Условия размещения дополнительного оборудования на фасадах см. лист 8

						036-06-2024-ОФ			
						Колерный паспорт объекта капитального строительства по ул. Мира, 65 Индустриального района г. Перми			
Изм.	Кол.уч.	Лист	№ док.	Подпись	Дата	Многоквартирный дом со встроенными помещениями общественного назначения	Стадия	Лист	Листов
Разраб.				Хозяинова	06.24		П	6	
						Фрагмент 2 главного фасада по ул. Мира. Схема главного фасада по ул. Мира	ООО «Архитектурная мастерская «ГОРОД», г. Пермь		
Н. контроль				Хозяинова	06.24				

Главный фасад по ул. Качалова





СОГЛАСОВАНО
 1й заместитель начальника ДГА
 г. Перми - главный архитектор
 « 24 » июля 2024 г.

Условные обозначения

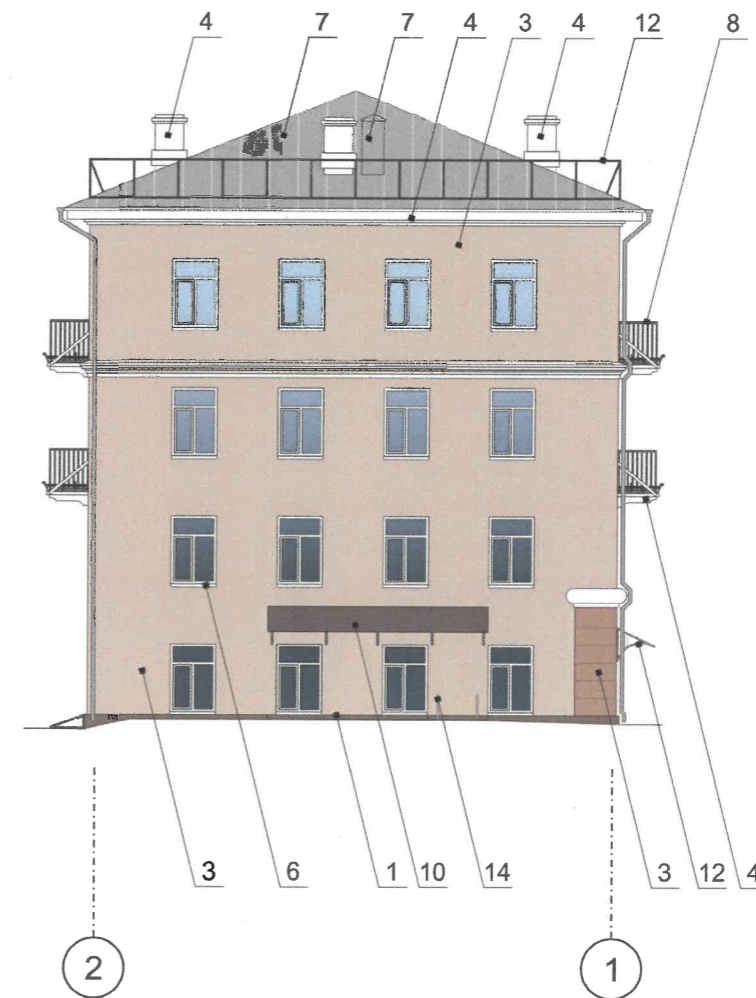
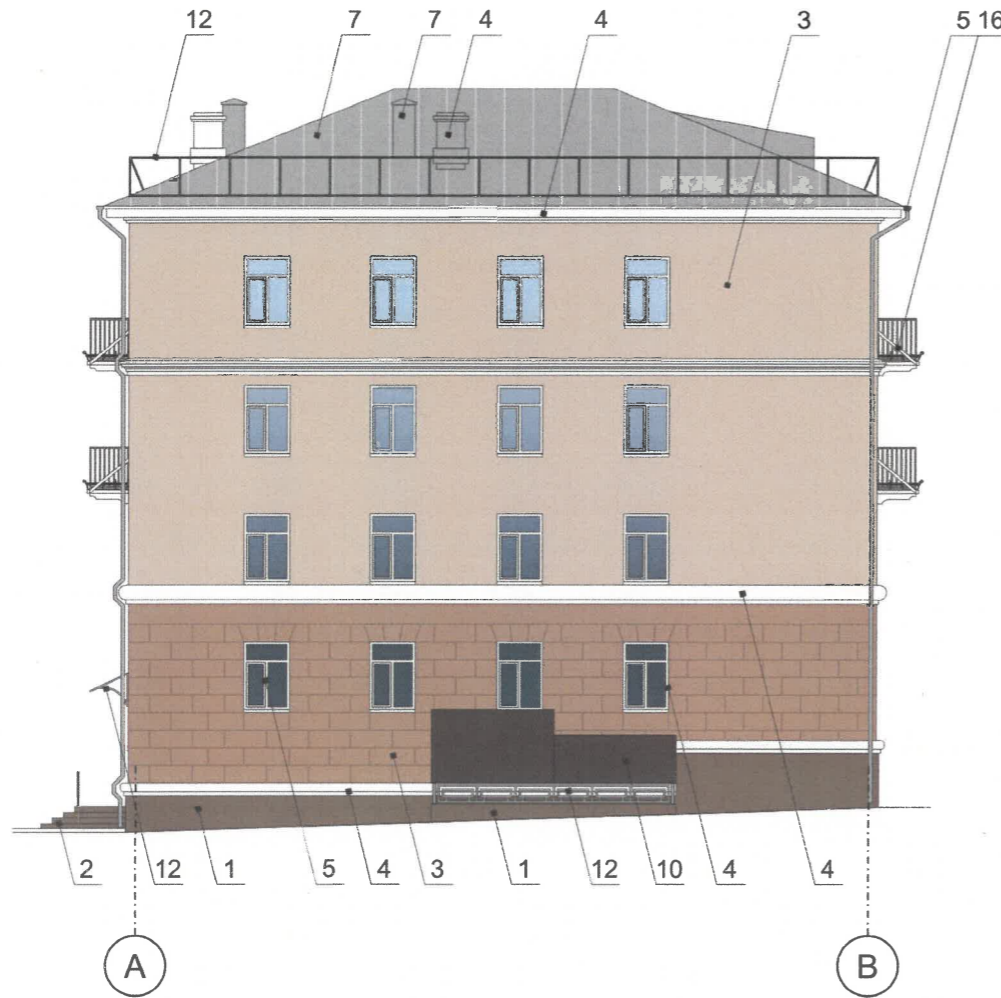
 - выноска и номер позиции согласно Ведомости отделки фасадов на листе 1

Примечание:

1. Условия устройства и переустройства входных групп см. лист 5;
2. Условия размещения дополнительного оборудования на фасадах см. лист 8

						036-06-2024-ОФ			
						Колерный паспорт объекта капитального строительства по ул. Мира, 65 Индустриального района г. Перми			
Изм.	Кол.уч.	Лист	№ док.	Подпись	Дата	Многоквартирный дом со встроенными помещениями общественного назначения	Стадия	Лист	Листов
Разраб.		Хозяинова			06.24		П	7	
						Главный фасад по ул. Качалова	ООО «Архитектурная мастерская «ГОРОД», г.Пермь		
Н.контроль		Хозяинова			06.24				

Боковые фасады



Примечание:

- Дополнительное оборудование - размещаемые на фасадах здания, строения, сооружения системы технического обеспечения эксплуатации зданий, строений, сооружений (наружные блоки систем кондиционирования и вентиляции, маскирующие ограждения (экраны, решетки), вентиляционные трубопроводы, антенны, видеокамеры наружного наблюдения, электрощиты, кабельные линии, иное подобное оборудование), защитные устройства (решетки, рольставни), почтовые ящики, часы, банкоматы, элементы архитектурно-художественной подсветки, флагштоки и иное оборудование.
- Размещение дополнительного оборудования, дополнительных элементов и устройств на фасадах объектов капитального строительства рекомендуется при соблюдении следующих условий:
 - соответствие размещения дополнительного оборудования архитектурному решению фасадов, предусмотренному проектной документацией, в соответствии с которой осуществлено строительство (реконструкция) Объекта, с привязкой к единой (вертикальной, горизонтальной) системе осей фасадов;
 - единая горизонтальная ось - условная прямая линия. Определяется как половина расстояния между верхним и нижним архитектурным элементом (окна, наличники, карниз, фриз и другие), выделяющимся (западающим, выступающим) из плоскости стены;
 - единая вертикальная ось - условная прямая линия. Определяется как половина расстояния между границами одного архитектурного элемента (окна, двери, колонны) либо между двумя архитектурными элементами (окна, двери, колонны);
 - комплексное решение размещения оборудования - единое архитектурное и цветовое решение (в том числе размер, форма, материал);
 - размещение дополнительного оборудования на архитектурных деталях, элементах декора, поверхностях с ценной архитектурной отделкой, а также крепление, ведущее к повреждению архитектурных поверхностей, не допускаются.
- Размещение дополнительного оборудования не должно нарушать законные интересы собственников жилых помещений в непосредственной близости с оборудованием.
- Рекомендуется наружные системы кондиционирования устанавливать: у жилых помещений - за счет внутреннего пространства балкона/лоджии, у нежилых - за счет пространства помещений.
- В соответствии со статьей 36 Жилищного кодекса Российской Федерации собственникам помещений в многоквартирном доме решение о возможности или невозможности размещения наружных блоков кондиционеров на фасадах многоквартирного дома может быть принято на общем собрании собственников помещений данного многоквартирного дома.
- В случае принятия положительного решения о размещении наружных блоков кондиционеров на фасадах многоквартирного дома рекомендуется внешние блоки кондиционирования закрывать маскирующими ограждениями (экраны, решетки) в цвет фасада.
- Условия устройства и переустройства входных групп см. лист 5.

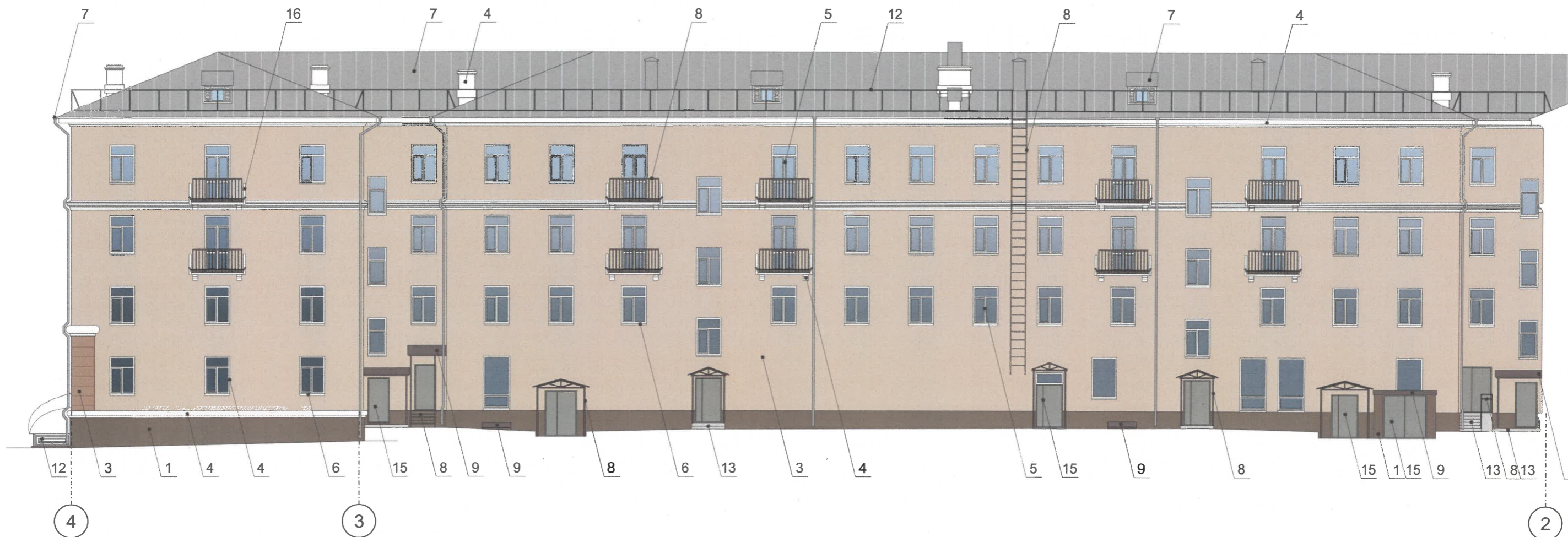
СОГЛАСОВАНО
 1й заместитель начальника ДГА
 г.Перми - главный архитектор
 «24» июля 2024 г.

Условные обозначения:

1 - выноска и номер позиции согласно Ведомости отделки фасадов на листе 1

						036-06-2024-ОФ			
						Коперный паспорт объекта капитального строительства по ул. Мира, 65 Индустриального района г. Перми			
Изм.	Кол.уч.	Лист	Недок.	Подпись	Дата	Многоквартирный дом со встроенными помещениями общественного назначения	Стадия	Лист	Листов
Разраб.		Хозяинова		<i>Хозяинова</i>	06.24		П	8	
						Боковые фасады	ООО «Архитектурная мастерская «ГОРОД», г.Пермь		
Н.контроль		Хозяинова		<i>Хозяинова</i>	06.24				

Дворовой фасад



СОГЛАСОВАНО
 1й заместитель начальника ДГА
 г. Перми - главный архитектор
[Signature]
 « 24 июля 2024 г. »

Условные обозначения

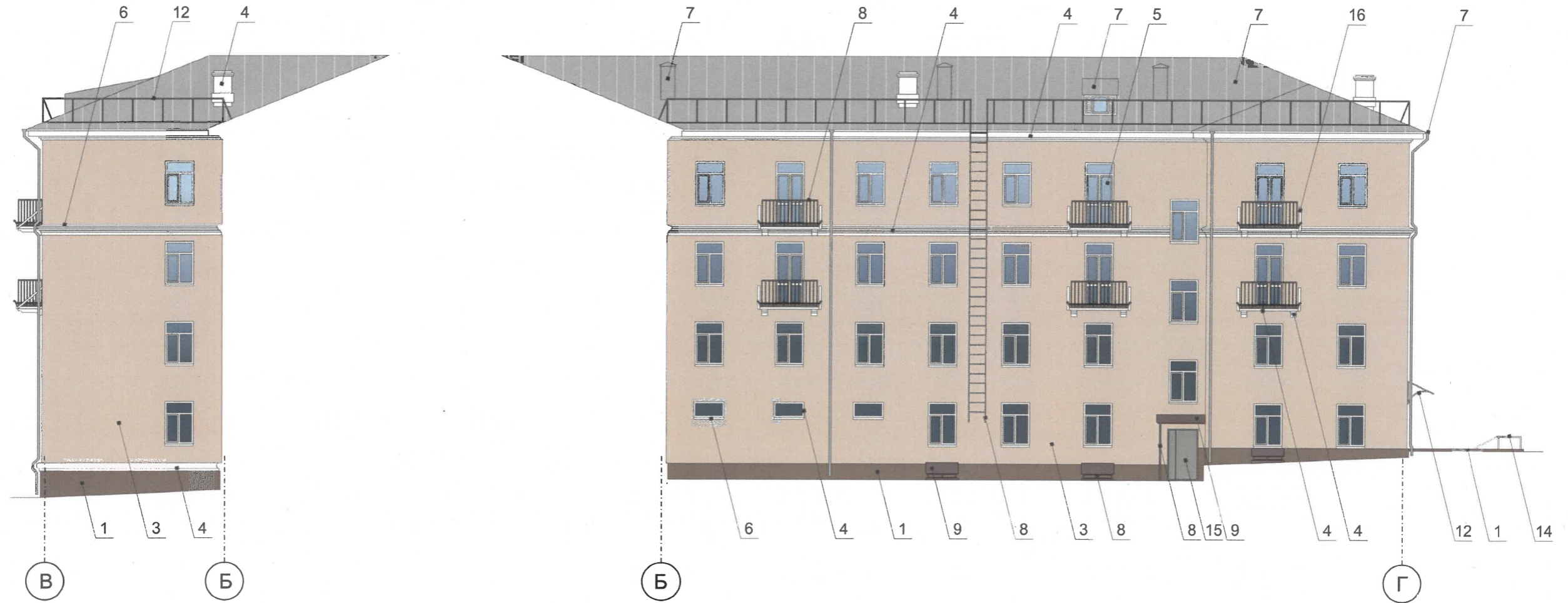
1 - выноска и номер позиции согласно Ведомости отделки фасадов на листе 1

Примечание:

1. Условия устройства и переустройства входных групп см. лист 5;
2. Условия размещения дополнительного оборудования на фасадах см. лист 8

						036-06-2024-ОФ			
						Колерный паспорт объекта капитального строительства по ул. Мира, 65 Индустриального района г. Перми			
Изм.	Кол.уч.	Лист	Недок.	Подпись	Дата	Многоквартирный дом со встроенными помещениями общественного назначения	Стадия	Лист	Листов
Разраб.		Хозяинова		<i>[Signature]</i>	06.24		П	9	
						Дворовой фасад	ООО «Архитектурная мастерская «ГОРОД», г.Пермь		
Н.контроль		Хозяинова		<i>[Signature]</i>	06.24				

Дворовой фасад



СОГЛАСОВАНО
 1й заместитель начальника ДГА
 г.Перми - главный архитектор
 «24» июля 2024 г.

Условные обозначения

1 - выноска и номер позиции согласно Ведомости отделки фасадов на листе 1

Примечание:

1. Условия устройства и переустройства входных групп см. лист 5;
2. Условия размещения дополнительного оборудования на фасадах см. лист 8

						036-06-2024-Оф			
						Колерный паспорт объекта капитального строительства по ул. Мира, 65 Индустриального района г. Перми			
Изм.	Кол.уч.	Лист	Недок.	Подпись	Дата	Многоквартирный дом со встроенными помещениями общественного назначения	Стадия	Лист	Листов
Разраб.		Хозяинова		<i>Хозяинова</i>	06.24		П	10	
						Дворовой фасад	ООО «Архитектурная мастерская «ГОРОД», г.Пермь		
Н.контроль		Хозяинова		<i>Хозяинова</i>	06.24				

Фрагмент 1 главного фасада по ул. Мира



Условные обозначения

- размеры объектов, расстояния
- единая горизонтальная и/или вертикальная ось размещения объектов
- место допустимого размещения объектов
- выноска и номер позиции согласно Ведомости средств размещения информации, рекламных конструкций

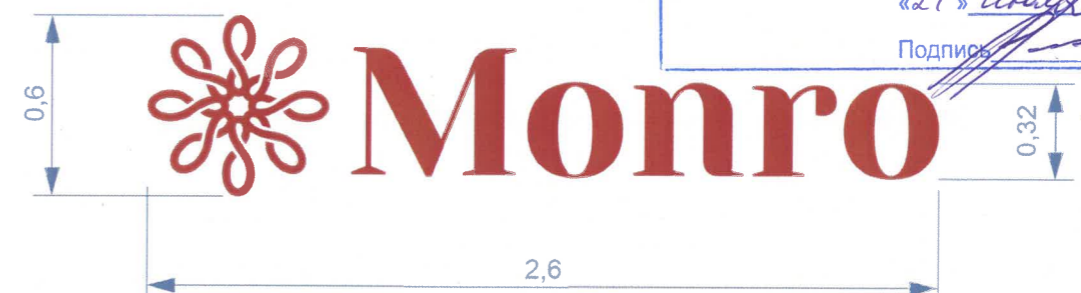
Ведомость средств размещения информации, рекламных конструкций

Поз.	Тип объекта, материал, способ крепления	Цвет	Наличие подсветки
1	Вывеска - объёмные буквы и/или логотипы без подложки, размещенные на направляющих, выкрашенных в цвет фасада. Металл, пластик, пленки	фирменные цвета	внутренняя или контурная светодиодами
2	Информационная табличка одиночная, размерами не более 500 x 700 мм (Д x В) (см. примечание 5). Металл, пластик, пленки или Информационные таблички сгруппированные модульные (см. пример группировки модульных табличек на листе 13). Металл, пластик, пленки	фирменные цвета фон - RAL 9006, текст 50 % от площади фона - фирменные цвета	без подсветки возможна внутренняя светодиодами
3	Указатель с наименованием улицы и номером дома (здания) (пункт 11.4.2 Решения Пермской городской Думы от 15.12.2020 № 277). Пластик, металл	фон - синий (R-0, G-20, B-120), текст - белый	возможна наружная светодиодами
4	Вывеска - объёмные буквы и/или логотипы без подложки, размещенные на направляющих, установленных на козырьке. Металл, пластик, пленки	фирменные цвета	внутренняя или контурная светодиодами
5	Вывеска в виде сплошной панели с внутренней стороны витрин, витражей, оконных блоков (высотой не более половины высоты одного остекления витрины, витража, оконного блока, шириной не более половины ширины одного остекления витрины, витража, оконного блока) путем крепления такой панели подвесами к верхней части проема витрины, витража, оконного блока (например, на тросах) с отступом от остекления не менее чем на 0,15 м. Металл, пластик, пленки	фирменные цвета	возможна внутренняя светодиодами
6	Панель-кронштейн. Металл, пластик, пленки	фирменные цвета	внутренняя или контурная светодиодами

* - ранее согласованные позиции

Поз.1

Управление архитектуры и городского дизайна
ДГА администрации г.Перми
СООТВЕТСТВУЕТ АРХИТЕКТУРНОМУ
ОБЛИКУ ГОРОДА ПЕРМИ
«24» мая 2024 г.
Подпись:



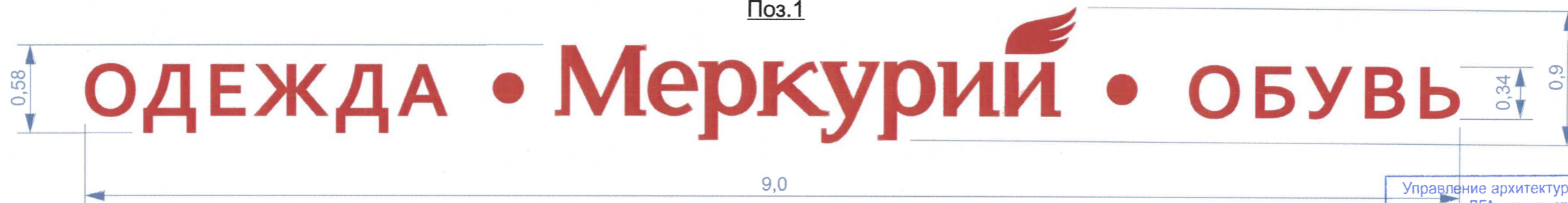
Примечание:

1. Условия размещения средств размещения информации, рекламных конструкций см. лист 12

						036-06-2024-ОФ			
						Коперный паспорт объекта капитального строительства по ул. Мира, 65 Индустриального района г. Перми			
Изм.	Кол.уч.	Лист	Недок.	Подпись	Дата	Многоквартирный дом со встроенными помещениями общественного назначения	Стадия	Лист	Листов
Разраб.		Хозяинова			06.24		П	11	
						Размещение средств размещения информации, рекламных конструкций (начало)	ООО «Архитектурная мастерская «ГОРОД», г.Пермь		
Н.контроль		Хозяинова			06.24				



Поз.1



Управление архитектуры и городского дизайна
ДГА администрации г.Перми
**СООТВЕТСТВУЕТ АРХИТЕКТУРНОМУ
ОБЛИКУ ГОРОДА ПЕРМИ**
«14» апреля 2024 г.
Подпись: *[Signature]*

Условные обозначения

- размеры объектов, расстояния
- единая горизонтальная и/или вертикальная ось размещения объектов
- место допустимого размещения объектов
- выноска и номер позиции согласно Ведомости средств размещения информации, рекламных конструкций

Условия размещения средств размещения информации, рекламных конструкций.

1. Места размещения информации располагаются относительно условной прямой линии – горизонтальной оси. Местоположение оси на фасаде определяется как половина расстояния между верхним и нижним архитектурным элементом (окна, наличники, карниз, фриз и др.), выделяющимся (западающим, выступающим) из плоскости стены или (в иных случаях) колерным паспортом.
2. Размещение вывесок и рекламных конструкций должно осуществляться в границах места допустимого размещения средств размещения информации, рекламных конструкций, установленных данным колерным паспортом объекта капитального строительства.
3. Размещение вывесок по отношению друг к другу, их конфигурация, наполненность информацией должны соответствовать Стандартным требованиям к вывескам, их размещению и эксплуатации (далее - Стандартные требования), утвержденным Решением Пермской городской Думы от 15.12.2020 №277.
4. В случае, если планируемые к размещению вывески не соответствуют Стандартным требованиям и действующему колерному паспорту, требуется внесение изменений в колерный паспорт путем разработки нового колерного паспорта.
5. Максимальный размер информационных табличек – 0,5 м x 0,7 м (пункт 2.13 Стандартных требований).
6. Узел крепления каждого типа объекта информации разрабатывается отдельным рабочим проектом.
7. В случае размещения рекламной конструкции на фасаде здания, строения, сооружения, такая конструкция должна быть отражена в составе нового колерного паспорта, а ее размещение должно осуществляться в соответствии с действующим порядком установки эксплуатации рекламных конструкций на территории города Перми, утвержденным решением Пермской городской Думы, с последующим получением на установку и эксплуатацию рекламной конструкции в установленном порядке.
8. В случае возникновения спорных ситуаций с другими организациями в отношении мест размещения вывесок, расположенных не в границах занимаемого помещения, регулирование конфликта и окончательное решение по размещению вывесок той или иной претендующей организации принимает владелец данного объекта.
9. Ведомость средств размещения информации, рекламных конструкций см. лист 11.

						036-06-2024-ОФ			
						Колерный паспорт объекта капитального строительства по ул. Мира, 65 Индустриального района г. Перми			
Изм.	Кол.уч.	Лист	№ док.	Подпись	Дата	Многоквартирный дом со встроенными помещениями общественного назначения	Стадия	Лист	Листов
Разраб.		Хозяинова		<i>[Signature]</i>	06.24		П	12	
						Размещение средств размещения информации, рекламных конструкций (продолжение)	ООО «Архитектурная мастерская «ГОРОД», г.Пермь		
Н.контроль		Хозяинова		<i>[Signature]</i>	06.24				

Боковой фасад

Главный фасад по ул. Качалова

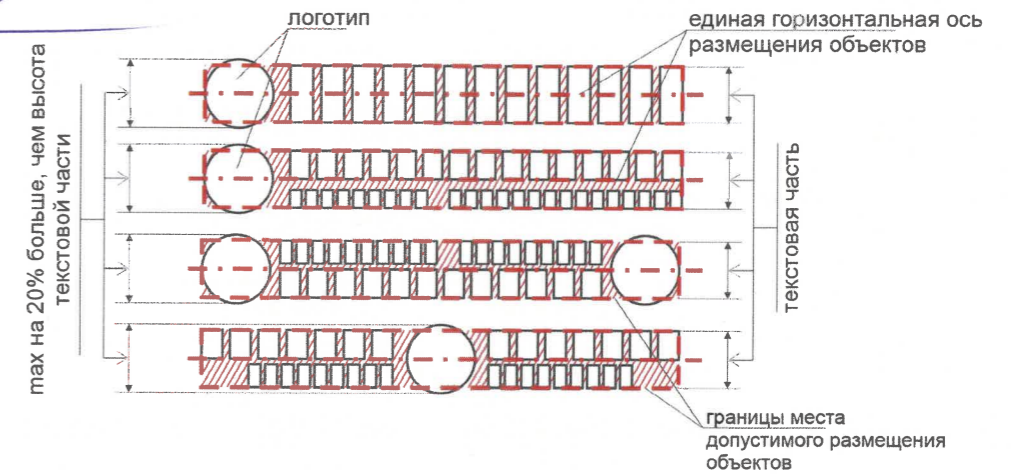


Условные обозначения

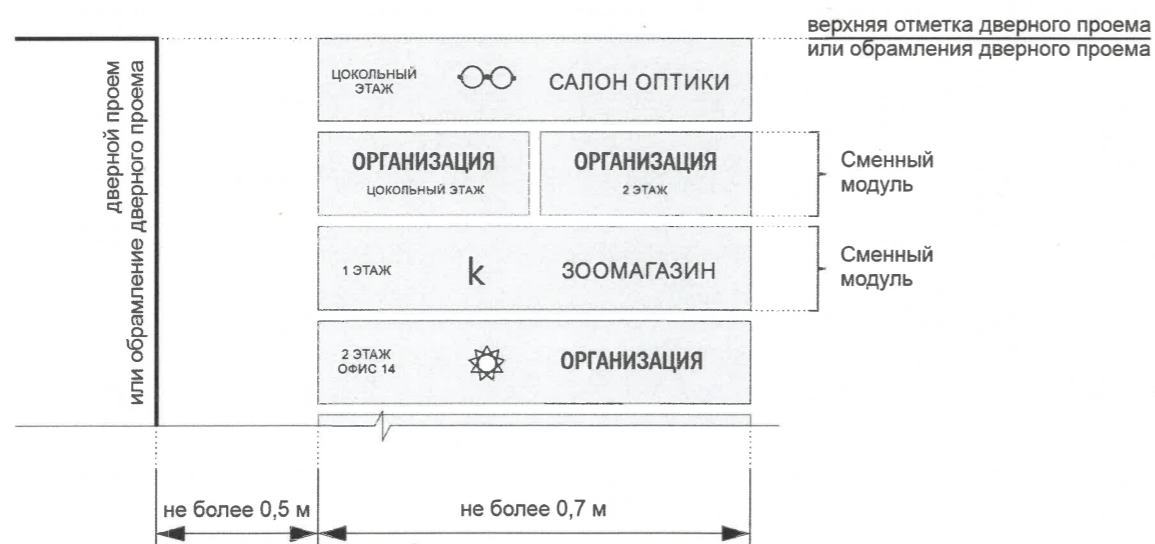
- размеры объектов, расстояния
- единая горизонтальная и/или вертикальная ось размещения объектов
- место допустимого размещения объектов
- выноска и номер позиции согласно Ведомости средств размещения информации, рекламных конструкций

Управление архитектуры и городского дизайна
ДГА администрации г.Перми
**СООТВЕТСТВУЕТ АРХИТЕКТУРНОМУ
ОБЛИКУ ГОРОДА ПЕРМИ**
«24 июля 2024»
Подпись:

Схемы компоновки объемных букв и/или логотипов, знаков
относительно оси и места допустимого размещения



Пример группировки модульных табличек



Примечание:

1. Ведомость средств размещения информации, рекламных конструкций см. лист 11.
2. Условия размещения средств размещения информации, рекламных конструкций см. лист 12.

						036-06-2024-ОФ			
						Коперный паспорт объекта капитального строительства по ул. Мира, 65 Индустриального района г. Перми			
Изм.	Кол.уч.	Лист	Недок.	Подпись	Дата	Многоквартирный дом со встроенными помещениями общественного назначения	Стадия	Лист	Листов
Разраб.		Хозяинова			06.24		П	13	
						Размещение средств размещения информации, рекламных конструкций (окончание)	ООО «Архитектурная мастерская «ГОРОД», г.Пермь		
Н.контроль		Хозяинова			06.24				

Позиция согласно ведомости отделки фасадов	Координаты цвета RAL CLASSIC 9003	C:	0	
		M:	0	
		Y:	0	
		K:	0	
		R:	244	
		G:	248	
		B:	244	
4, 16				

Позиция согласно ведомости отделки фасадов	Координаты цвета RAL CLASSIC 9010	C:	0	
		M:	0	
		Y:	7	
		K:	0	
		R:	247	
		G:	249	
		B:	239	
5, 6				

Позиция согласно ведомости отделки фасадов	Координаты цвета RAL DESIGN 060 80 20	C:	9	
		M:	19	
		Y:	31	
		K:	2	
		R:	227	
		G:	200	
		B:	170	
3				

Позиция согласно ведомости отделки фасадов	Координаты цвета RAL CLASSIC 7004	C:	0	
		M:	0	
		Y:	0	
		K:	45	
		R:	158	
		G:	160	
		B:	161	
7, 12				

Позиция согласно ведомости отделки фасадов	Координаты цвета RAL DESIGN 050 60 30	C:	21	
		M:	45	
		Y:	57	
		K:	5	
		R:	191	
		G:	138	
		B:	107	
3				

Позиция согласно ведомости отделки фасадов	Координаты цвета RAL CLASSIC 7023	C:	80	
		M:	60	
		Y:	50	
		K:	40	
		R:	71	
		G:	74	
		B:	80	
15				

Позиция согласно ведомости отделки фасадов	Координаты цвета RAL DESIGN 050 40 20	C:	46	
		M:	61	
		Y:	68	
		K:	20	
		R:	122	
		G:	92	
		B:	75	
1, 2				

Позиция согласно ведомости отделки фасадов	Координаты цвета RAL CLASSIC 8017	C:	60	
		M:	80	
		Y:	80	
		K:	80	
		R:	68	
		G:	50	
		B:	45	
8, 9, 10				

СОГЛАСОВАНО
1й заместитель начальника ДГА
Перми - главный архитектор
« 14 » мая 2024 г.

						036-06-2024-ОФ			
						Коперный паспорт объекта капитального строительства по ул. Мира, 65 Индустриального района г. Перми			
Изм.	Кол.уч.	Лист	Недок.	Подпись	Дата	Многоквартирный дом со встроенными помещениями общественного назначения	Стадия	Лист	Листов
Разраб.		Хозяинова			06.24		П	14	
						Эталоны колеров	ООО «Архитектурная мастерская «ГОРОД», г.Пермь		
Н.контроль		Хозяинова			06.24				