

Общество с ограниченной ответственностью "Проектно-строительная фирма "Горпроект"

№ 059-22-01-26-5218 от 18.11.2021

Заказчик Боталов Ю.И.

**ПАСПОРТ ВНЕШНЕГО ОБЛИКА ОБЪЕКТА КАПИТАЛЬНОГО СТРОИТЕЛЬСТВА
(КОЛЕРНЫЙ ПАСПОРТ)**

АДРЕС ОБЪЕКТА: г. Пермь, административный район: Ленинский,
улица Горького, здание (строение) № 14.

21-04-21-ПОФ

ПЕРМЬ, 2021

Ведомость чертежей

Лист	Наименование	Примечание
1-2	Общие данные	
3	Существующее состояние фасадов	
4	Главный фасад	
5	Дворовой фасад	
6	Боковые фасады	
7-8	Размещение средств размещения информации, рекламных конструкций	
9	Архитектурно-художественная подсветка	
10	Эталоны колеров	

Пояснительная записка

Объект капитального строительства: 2-х этажное здание магазина, расположенное по адресу: г.Пермь, Ленинский район, ул. Горького, 14.

Функциональное назначение: здание нежилое - магазин.

Тип постройки: реконструкция существующего двухэтажного здания с одноэтажной пристройкой.

Перекрытия: железобетонные плиты в существующем здании, сэндвич-панель в пристройке.

Кровля: скатная.

Ранее согласованные колерные паспорта: нет.

Нахождение в границах территории объектов культурного наследия: "Пермь губернская, поселение" вид - достопримечательное место и "Комсомольский проспект" вид - достопримечательное место.

Настоящим колерным паспортом:

-уточняются типы отделки и цветовое решение фасадов и входных групп

-определяются типы и места размещения средств размещения информации, рекламных конструкций

-определяется архитектурно-художественная подсветка

Предметом согласования колерного паспорта являются: принятые цветовые решения элементов, материалы существующего объекта недвижимости, а также определение типов средств размещения информации.

В соответствии с Градостроительным кодексом Российской Федерации и Постановлением администрации города Перми от 22.02.2017 № 130 "Об утверждении формы и Порядка согласования паспорта внешнего облика объекта капитального строительства (колерного паспорта)" согласованные департаментом градостроительства и архитектуры администрации города Перми колерные паспорта не являются разрешительной документацией на строительство, реконструкцию объекта капитального строительства, не являются правовым основанием на устройство пристроек, навесов, козырьков.

Ведомость отделки фасадов

Поз.	Элемент фасада	Эталон цвета	Обознач. по RAL	Вид отделки	Примеч.
1	Цоколь		RAL 8019	Штукатурка с окраской	
2	Основное поле стен (тип1)		RAL 7022	Штукатурка с окраской	
3	Основное поле стен (тип2)		RAL 7006	Штукатурка с окраской	
4	Декоративная панель (тип1)		RAL 2000	Металлическая перфорированная панель	
5	Основное поле стен (тип3), кровля		RAL 7037	Сэндвич-панель	
6	Декоартивная панель (тип2) по основному полю стен (тип 3)		RAL 2000 RAL 7037	Металл	
7	Декоартивная панель (тип3)		RAL 9007	Металл	
8	Переплеты окон, витражей, остекленных наружных дверей		RAL 9007	Металлопластик	
9	Остекление окон, балконов, остекленных наружных дверей		-	Прозрачное стекло	
10	Лестница, ограждения лестницы, козырек		RAL 8019	Металл с окраской эмалью ПФ-115	
11	Дверь наружная		RAL 9007	Металл	

СОГЛАСОВАНО

Инж.

Инж.

Инж.

Взам. инв. N

Подпись и дата

Инв. N подл.



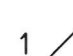


						21-04-21 - ПОФ		
						Колерный паспорт объекта капитального строительства по ул.Горького, № 14, Ленинского района г. Перми		
Изм.	№уч.	Лист	№док.	Подпись	Дата			
Разраб.		Щипалкин			11.21	Магазин		Стадия П
								Лист 1
								Листов 10
						Общие данные (начало)		ООО "ПСФ"Горпроект"

Инструкция

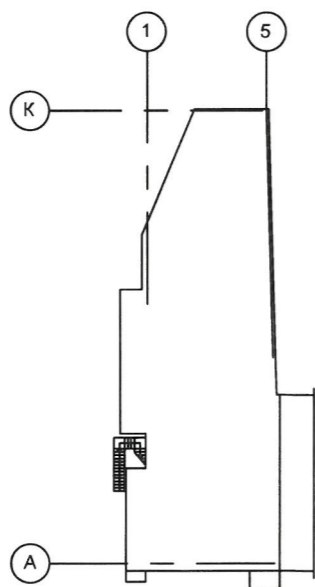
о порядке производства работ, связанных с окраской фасадов и всех наружных частей зданий, сооружений, строений, расположенных на территории города Перми

1. Окраска (отделка) фасадов и всех наружных частей зданий, сооружений, строений, расположенных на территории города Перми, может производиться лишь на основании паспорта внешнего облика объекта капитального строительства (колерного паспорта), согласованного с департаментом градостроительства и архитектуры администрации г. Перми (далее - ДГА).
2. До начала процесса окраски (отделки) здания или какого-либо сооружения должны быть произведены работы по капитальному ремонту всех без исключения его наружных частей, подлежащих окраске.
3. До начала ремонта зданий, имеющих газосветовую рекламу, сообщить рекламораспространителю о предстоящих работах на фасаде здания с целью сохранения вывесок либо их демонтажа.
4. Полуразрушенные и разрушенные архитектурные художественно-скульптурные элементы фасада: карнизы, фризы, колонны, пилястры, сандрики, кронштейны, обрамления проемов, различные лепные украшения, барельефы, мозаика, художественная роспись и т.п. подлежат обязательному восстановлению в своем первоначальном виде. Категорически запрещается производить окраску здания без предварительного восстановления указанных элементов декора фасада.
5. Металлические поверхности отдельных элементов фасада: чугунные решетки, ограждения балконов и лестниц, элементы входных групп, двери, кронштейны и прочие архитектурно-художественные элементы фасада перед окраской очищаются от грязи, ржавчины, старой краски и покрываются вновь атмосферостойкой краской для металлических поверхностей.
6. В соответствии с выданными образцами цвета (колерами) на окраску (отделку) здания организация, производящая ремонт здания, составляет пробные образцы цвета, которые наносятся на подготовленную для покраски поверхность стены в уровне 1-го этажа здания (не выше 1,5 метров от земли).
7. Проверку и согласование пробного образца цвета (выкрас колера) производит уполномоченный представитель ДГА. Без указанных проверки и согласования производить окраску (отделку) фасадов здания категорически запрещается.
8. Домоуправления, организации и учреждения, производящие окраску (отделку) и связанный с нею ремонт фасадов здания, несут ответственность за выполнение настоящей инструкции и могут быть привлечены к административной ответственности за ее нарушение в соответствии со статьей 6.8.2 «Нарушение требований к внешнему виду фасадов зданий, строений, сооружений» Закона Пермского края от 06.04.2015 № 460-ПК «Об административных правонарушениях в Пермском крае».
9. По всем вопросам, связанным с производством работ, необходимо обращаться в ДГА по адресу: г. Пермь, ул. Сибирская, 15, каб. 315, тел. 212-76-98.

Условные обозначения:

-  - Нежилое здание по адресу: г.Пермь, Ленинский район, ул.Горького, 14
-  - Земельный участок, кадастровые номера участка 59:01:4410042:630
-  - Красная линия

План координационных осей

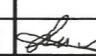


Ситуационный план



Ведомость ссылочных и прилагаемых документов

Обозначение	Наименование	Примечание
<u>Ссылочные документы</u>		
Решение Пермской городской Думы от 15.12.2020 № 277	"Об утверждении Правил благоустройства территории города Перми о признании утратившими силу отдельных решений Пермской городской Думы" (ред. от 24.08.2021)	
Постановление администрации города Перми от 22.02.2017 №130	"Об утверждении формы и Порядка согласования паспорта внешнего облика объектов капитального строительства (колерного паспорта)" (ред. от 23.03.2021)	
<u>Прилагаемые документы</u>		
19.10.2021	Решение государственной инспекции по охране объектов культурного наследия Пермского края от 19.10.2021 г.	

21-04-21 - ПОФ											
Колерный паспорт объекта капитального строительства по ул.Горького, № 14, Ленинского района г. Перми											
Изм.	Неуч.	Лист	Недок	Подпись	Дата						
Разраб.		Щипалкин			11.21						
				Магазин	<table border="1"> <tr> <td>Стадия</td> <td>Лист</td> <td>Листов</td> </tr> <tr> <td>П</td> <td>2</td> <td>10</td> </tr> </table>	Стадия	Лист	Листов	П	2	10
Стадия	Лист	Листов									
П	2	10									
				Общие данные (окончание)	ООО "ПСФ"Горпроект"						

СОГЛАСОВАНО

Инж.
Инж.
Инж.

Взам. инв. N

Подпись и дата

Инв. N подл.

Главный фасад



Визуализация



Боковой фасад



Визуализация



СОГЛАСОВАНО

Инж.
Инж.
Инж.

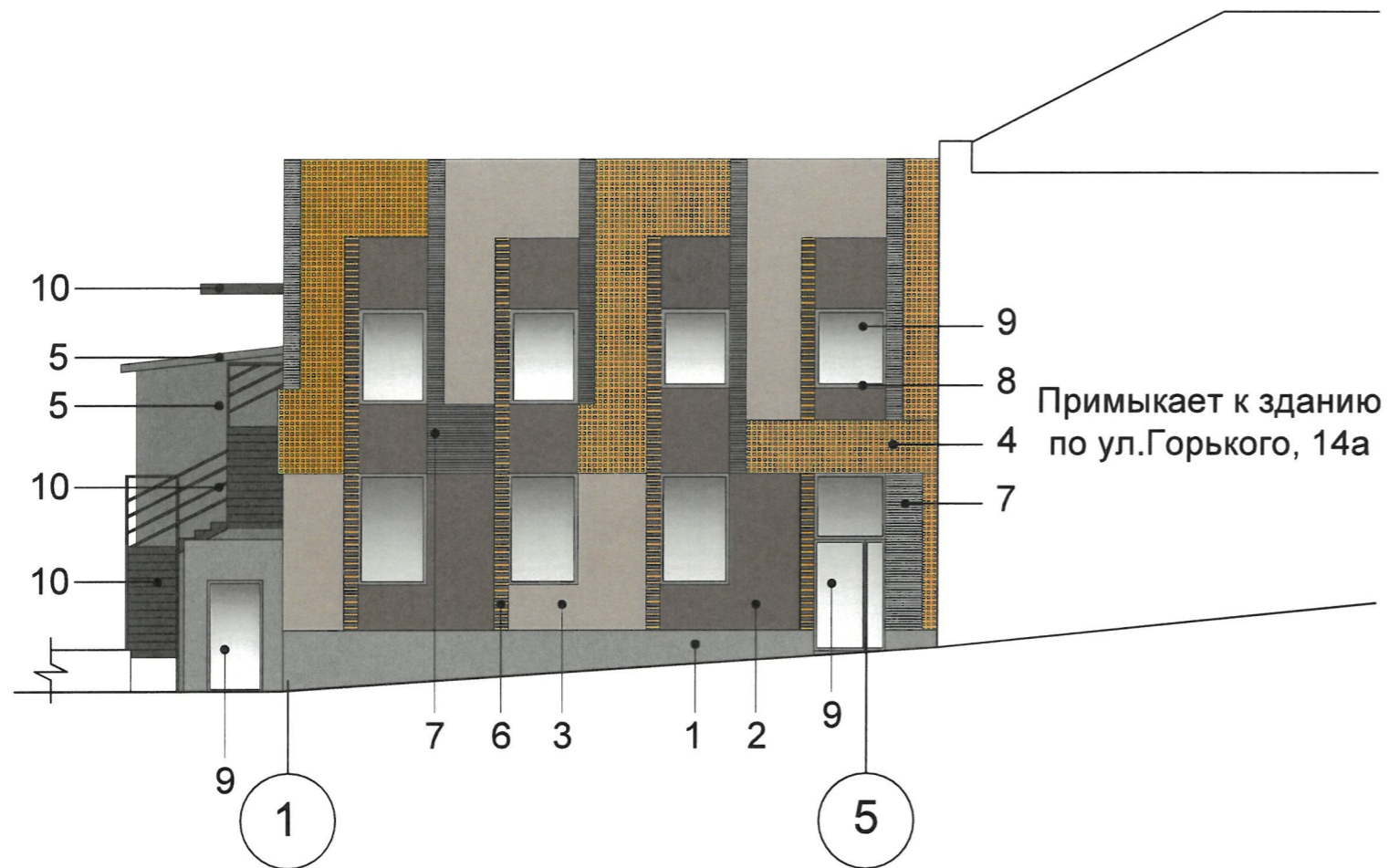
Взам. инв. N

Подпись и дата

Инв. N подл.

						21-04-21 - ПОФ			
						Колерный паспорт объекта капитального строительства по ул.Горького, № 14, Ленинского района г. Перми			
Изм.	Неуч.	Лист	Недок.	Подпись	Дата	Магазин	Стадия	Лист	Листов
Разраб.		Щипалкин		<i>[Signature]</i>	11.21		П	3	10
						Существующее состояние фасадов	ООО "ПСФ"Горпроект"		

Пояснительная записка



1. В случае, если наружные лестницы при дополнительно устроенных входах в общественные помещения здания выходят за границы предоставленного земельного участка и красные линии квартала, то устройство дополнительных или переустройство существующих входных групп требует получение разрешения в установленном порядке;
2. В случае устройства или переустройства (перепланировки, ремонта, реконструкции) помещений общественного назначения, их входных групп в обязательном порядке должны быть предусмотрены мероприятия по обеспечению доступности данных помещений для маломобильных групп населения, включая инвалидов, использующих кресла-коляски и собак-проводников (далее - МНГ) в соответствии с требованиями СП59.13330.2016 Свод правил. Доступность зданий и сооружений для маломобильных групп населения. Данный свод правил касается функционально-планировочных элементов зданий и сооружений, их участков или отдельных помещений, доступных для МНГ (входные узлы, коммуникации, пути эвакуации, помещения и зоны обслуживания, а также их информационное и инженерное обустройство). В частности лестницы при входах общественные помещения должны дублироваться пандусами с уклоном 1:20 (5%) или иными средствами подъема (подъемные платформы, лифты и тд) Согласно вышеуказанному Своду правил, наружные лестницы и пандусы должны иметь поручни с учетом технических требований к опорным стационарным устройствам по ГОСТ 51261; размеры входной площадки при открывании дверей наружу должны быть не менее 1,4x2,0 или 1,5x1,85; размеры входной площадки с пандусом не менее 2,2x2,2 м .

СОГЛАСОВАНО

Инж.
Инж.
Инж.

Взам. инв. N

Подпись и дата

Инв. N подл.

Условные обозначения:

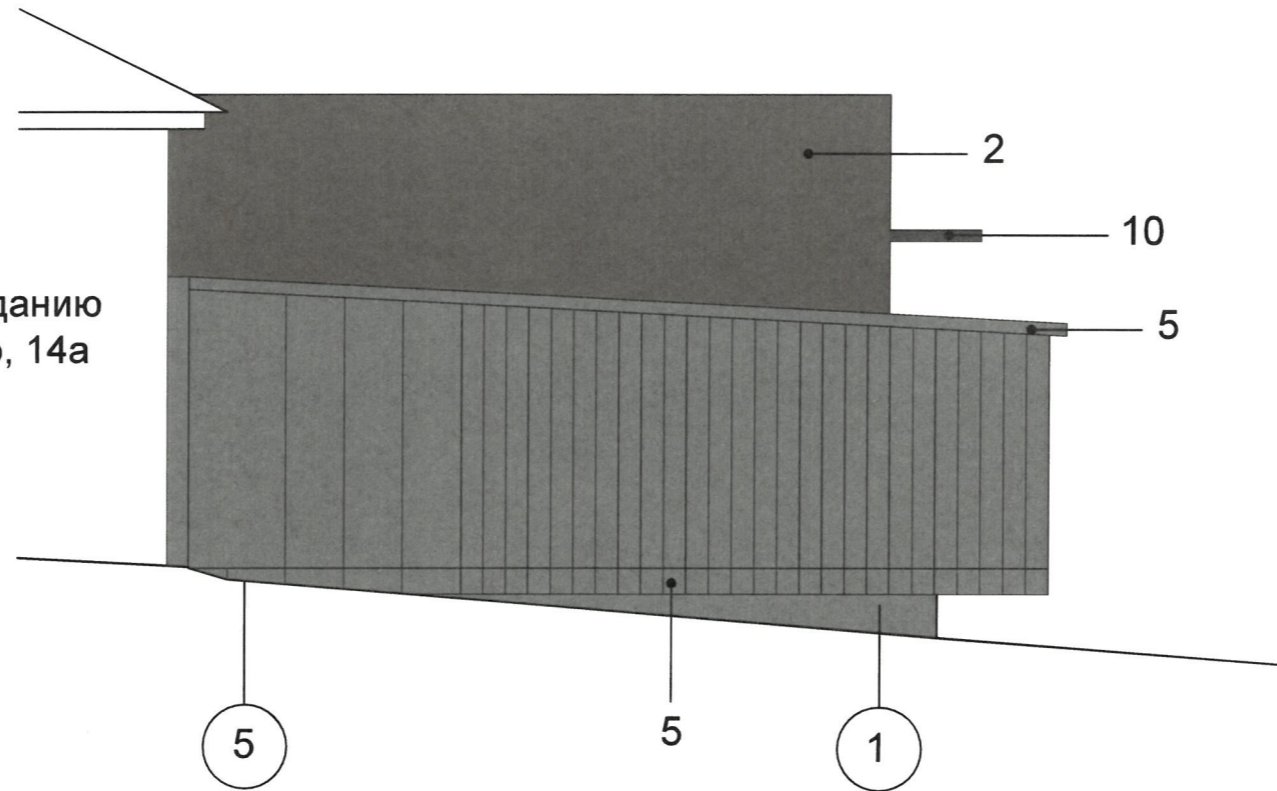
- 1 — - выноска и номер позиции согласно ведомости отделки фасадов на листе 1
- 1 — - координационная ось

СОГЛАСОВАНО
1^й заместитель начальника ДГА
г. Перми - главный архитектор
Д.Ю. Лапшин
26.11.2021

						21-04-21 - ПОФ			
						Колерный паспорт объекта капитального строительства по ул. Горького, № 14, Ленинского района г. Перми			
Изм.	№уч.	Лист	№док	Подпись	Дата	Магазин	Стадия	Лист	Листов
Разраб.		Щипалкин		<i>[Signature]</i>	11.21		П	4	10
						Главный фасад.	ООО "ПСФ"Горпроект"		

СОГЛАСОВАНО

Примыкает к зданию
по ул.Горького, 14а



СОГЛАСОВАНО
1^й заместитель начальника ДГА
г. Перми - главный архитектор
Д.Ю. Лапшин
2021

Условные обозначения:

- 1 — - выноска и номер позиции согласно ведомости отделки фасадов на листе 1
- 1 - координационная ось

						21-04-21 - ПОФ			
						Колерный паспорт объекта капитального строительства по ул.Горького, № 14, Ленинского района г. Перми			
Изм.	№уч.	Лист	№док	Подпись	Дата	Магазин	Стадия	Лист	Листов
							П	5	10
Разраб.		Щипалкин		<i>[Signature]</i>	11.21	Дворовой фасад.	ООО "ПСФ"Горпроект"		

Инв. N подл. Подпись и дата Взам. инв. N Инж. Инж. Инж.

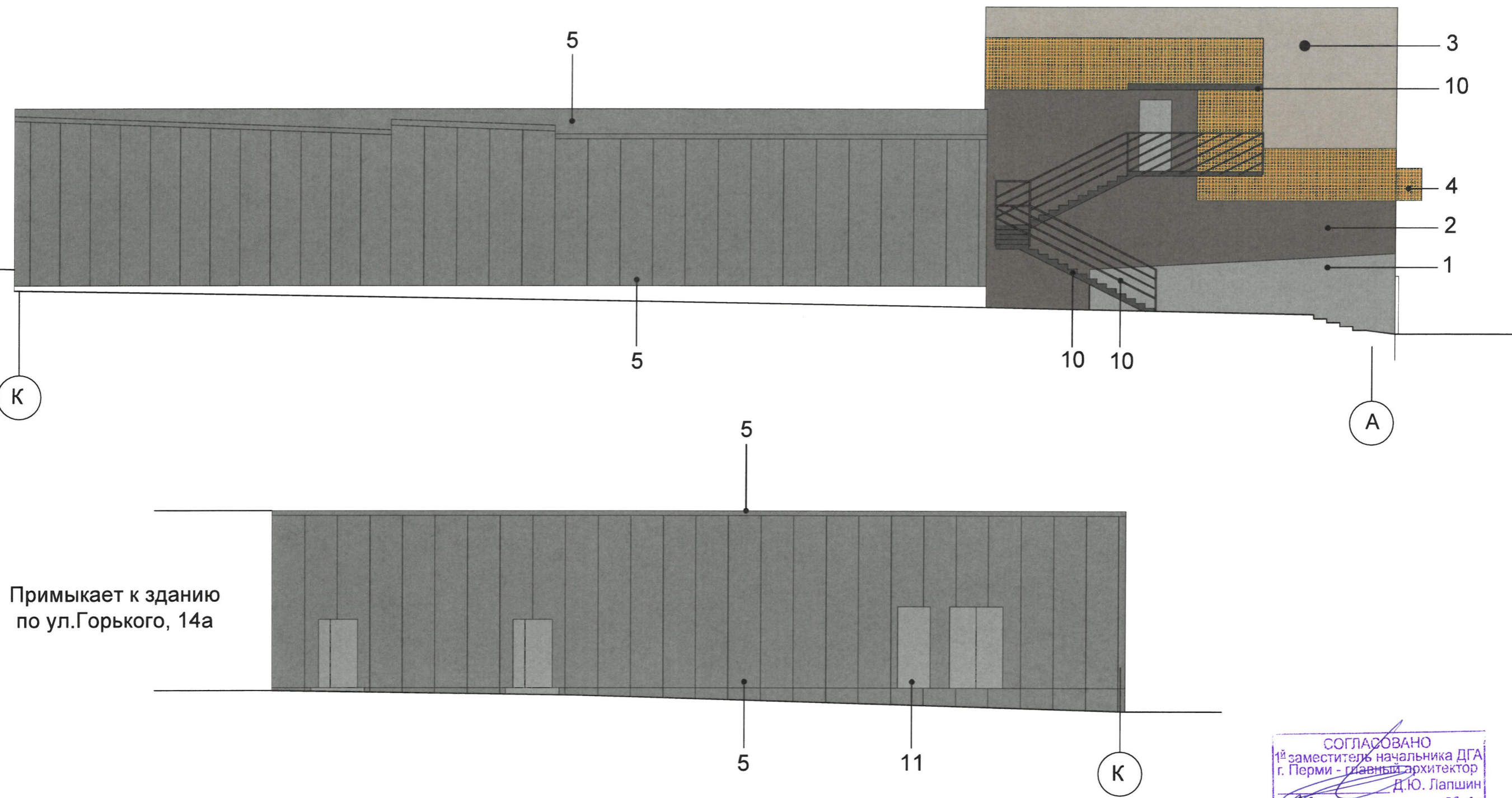
СОГЛАСОВАНО

Инж.
Инж.
Инж.

Взам. инв. N

Подпись и дата

Инв. N подл.



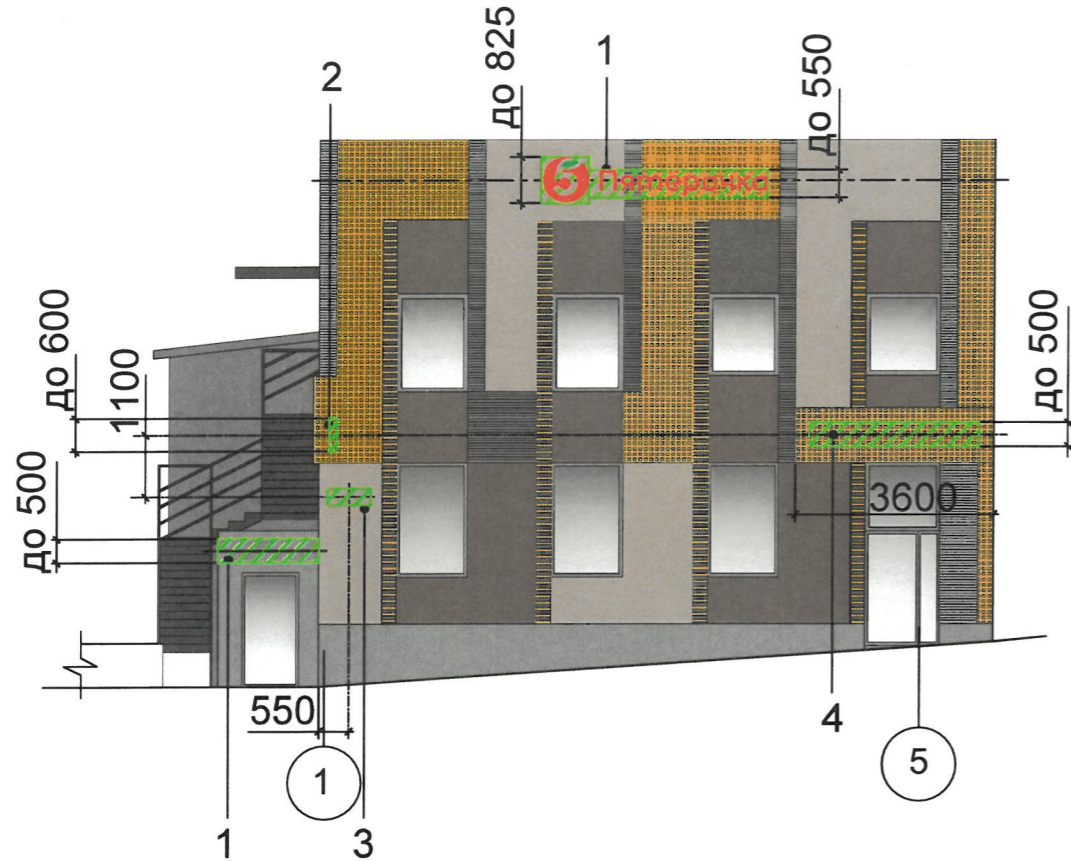
Условные обозначения:

- 1 — - выноска и номер позиции согласно ведомости отделки фасадов на листе 1
- ⊙ 1 - координационная ось

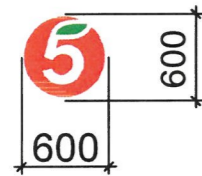
						21-04-21 - ПОФ			
						Колерный паспорт объекта капитального строительства по ул.Горького, № 14, Ленинского района г. Перми			
Изм.	№уч.	Лист	№док	Подпись	Дата	Магазин	Стадия	Лист	Листов
Разраб.		Щипалкин		<i>[Signature]</i>	11.21		П	6	10
						Боковые фасады	ООО "ПСФ"Горпроект"		

СОГЛАСОВАНО
1^й заместитель начальника ДГА
г. Перми - главный архитектор
Д.Ю. Лапшин
"26" 11 2021

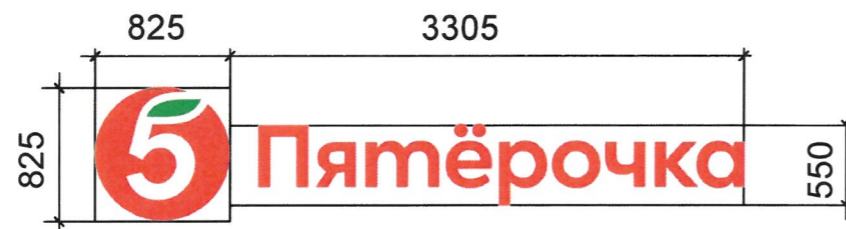
Условия размещения средств размещения информации



Позиция № 2



Позиция № 1



Условные обозначения:

- 1 — - выноска и номер позиции согласно Ведомости средств размещения информации, рекламных конструкций
- место допустимого размещения средств размещения информации
- - ось размещения объектов
- 1 - координационная ось

Управление архитектуры и городского дизайна
ДГА администрации г.Перми
**СООТВЕТСТВУЕТ АРХИТЕКТУРНОМУ
ОБЛИКУ ГОРОДА ПЕРМИ**
«26» 11.2021
Фресанов СВ Подпись *Фресанов СВ*

1. Средства размещения информации располагаются относительно условной прямой линии - единой горизонтальной оси. Местоположение оси на фасаде определяется как половина расстояния между верхним и нижним архитектурным элементом (окна, наличники, карниз, фриз и др.), выделяющимися (западающим, выступающим) из плоскости стены.
2. Размещение вывесок и рекламных конструкций должно осуществляться в границах места допустимого размещения средств размещения информации, рекламных конструкций, установленных данным колерным паспортом объекта капитального строительства.
3. Размещение вывесок по отношению друг к другу, их конфигурация, наполненность информацией должны соответствовать Стандартным требованиям к вывескам, их размещению и эксплуатации (далее - Стандартные требования), утвержденным решением Пермской городской Думы от 15.12.2020 № 277.
4. В случае, если планируемые к размещению вывески не соответствуют действующему колерному паспорту, требуется внесение изменений в колерный паспорт путем разработки нового колерного паспорта.
5. Максимальный размер информационных табличек - 0,5 м x 0,7 м.
6. Узел крепления каждого типа объекта информации разрабатывается отдельным рабочим проектом.
7. В случае размещения рекламной конструкции на фасаде здания, строения, сооружения, такая конструкция должна быть отражена в составе нового колерного паспорта, а ее размещение должно осуществляться в соответствии с действующим порядком установки и эксплуатации рекламных конструкций на территории города Перми, утвержденным решением Пермской городской Думы, с последующим получением разрешения на установку и эксплуатацию рекламной конструкции в установленном порядке.
8. На фасаде каждого здания, независимо от назначения и формы собственности, должны быть установлены указатели с наименованием улиц и номерами домов (зданий):
размещение указателей с с наименованием улиц и номерами домов (зданий), а также указателей номеров квартир, расположенных в подъезде многоквартирного дома, обеспечивают организации, осуществляющие содержание дома (здания), при их отсутствии - владельцы таких домов (зданий) или помещений, расположенных в них (пункт 11.4.2.1 Правил благоустройства территории города Перми, утвержденных решением Пермской городской думы от 15.12.2020 № 277).

СОГЛАСОВАНО

Инж.
Инж.
Инж.

Взам. инв. N

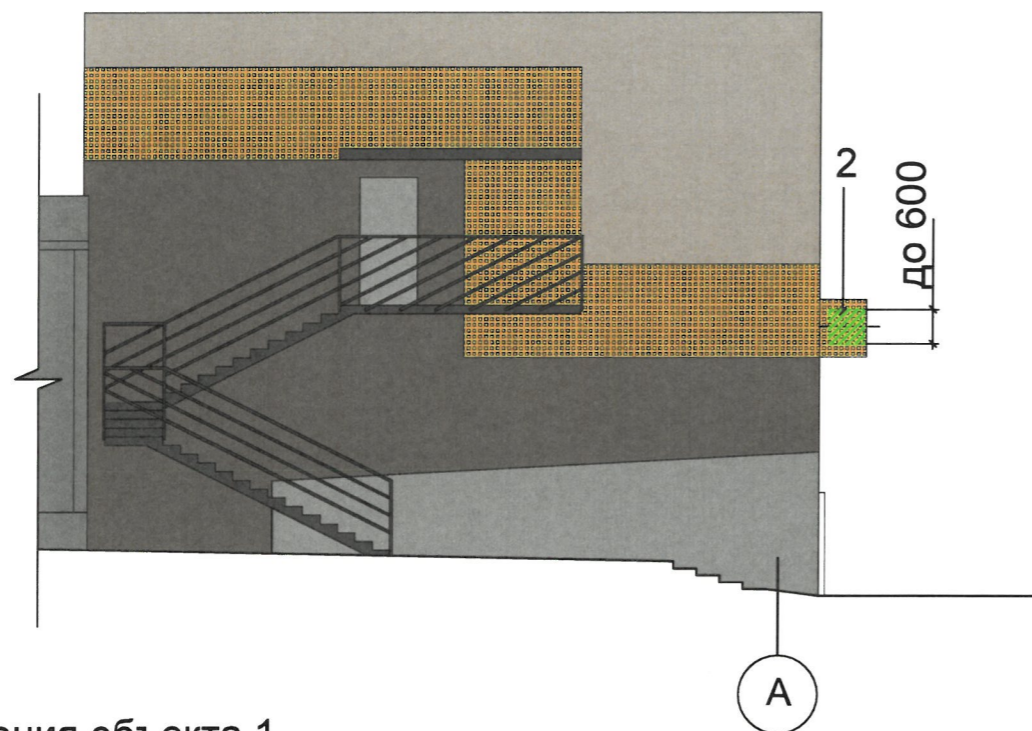
Подпись и дата

Инв. N подл.

21-04-21 - ПОФ

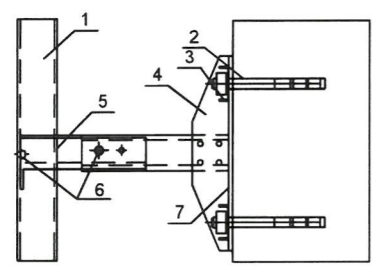
Колерный паспорт объекта капитального строительства
по ул.Горького, № 14,
Ленинского района г. Перми

Изм.	№уч.	Лист	№док	Подпись	Дата				
Разраб.		Щипалкин		<i>Щипалкин</i>	11.21	Магазин	Стадия	Лист	Листов
							П	7	10
						Размещение средств размещения информации, рекламных конструкций (начало)	ООО "ПСФ"Горпроект"		



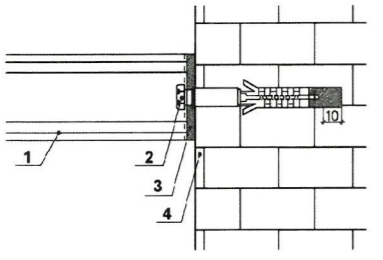
Управление архитектуры и городского дизайна
ДГА администрации г.Перми
СООТВЕТСТВУЕТ АРХИТЕКТУРНОМУ
ОБЛИКУ ГОРОДА ПЕРМИ
«16» 11.2011
Подпись *Бресанов С.В.*

Узел крепления объекта 1



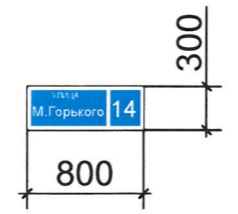
- 1 – направляющая; 2 – анкер;
- 3 – шайба; 4 – кронштейн;
- 5 – вставка; 6 – заклепка;
- 7 – паронитовая прокладка.

Узел крепления объекта 2



- 1 – кронштейн;
- 2 – анкер;
- 3 – паронитовая прокладка;
- 4 – несущая стена.

Позиция № 3



СОГЛАСОВАНО

Инж. _____

Инж. _____

Инж. _____

Взам. инв. П. _____

Подпись и дата _____

Инв. П подл. _____

Условные обозначения:

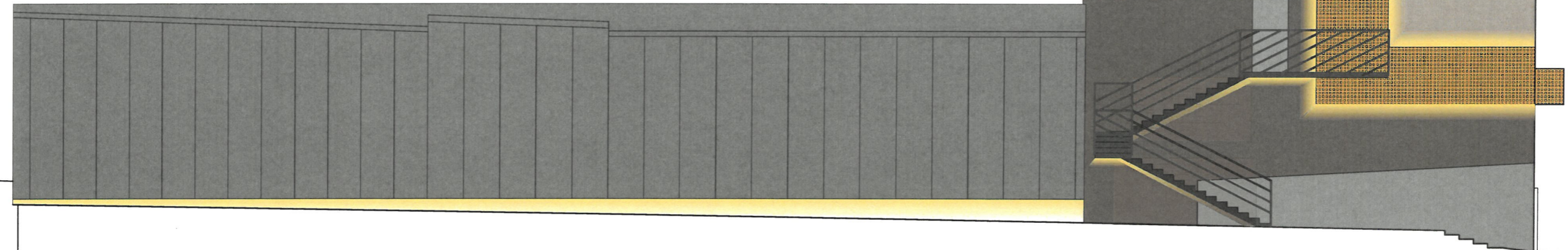
- 1 — - выноска и номер позиции согласно Ведомости средств размещения информации, рекламных конструкций
- место допустимого размещения средств размещения информации
- - ось размещения объектов
- ⊙ - координационная ось

Ведомость средств размещения информации, рекламных конструкций

№	Тип объекта, материал, способ крепления.	Цвет	Наличие подсветки
1	Объемные буквы на металлических направляющих в цвет фасада. Композитный материал, пластик, оргстекло.	Фирменные цвета	Возможна внутренняя подсветка
2	Панель-кронштейн. Металл, акриловое стекло.	Фирменные цвета	Возможна внутренняя подсветка
3	Указатель с наименованием улицы и номером дома (здания). Металл, пластик, оргстекло.	Синий R-(0), G-(20), B-(120), белый	Без подсветки
4	Объемные буквы и/или логотипы на металлических направляющих в цвет козырька. Композитный материал, пластик, оргстекло.	Фирменные цвета	Возможна внутренняя подсветка

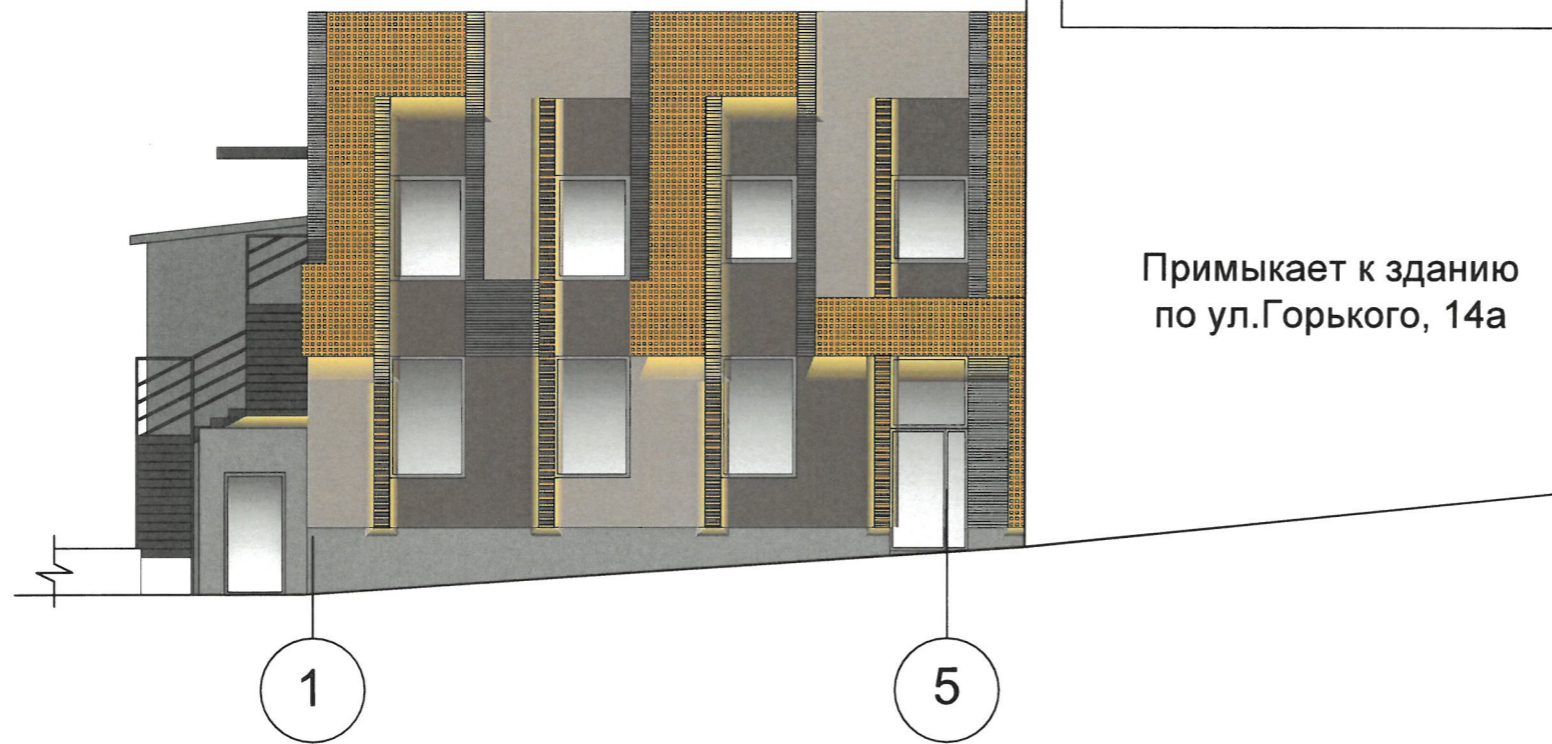
						21-04-21 - ПОФ			
						Колерный паспорт объекта капитального строительства по ул. Горького, № 14, Ленинского района г. Перми			
Изм.	Неуч.	Лист	Недок	Подпись	Дата	Магазин	Стадия	Лист	Листов
Разраб.		Щипалкин		<i>[Signature]</i>	11.21		П	8	10
						Размещение средств размещения информации, рекламных конструкций (окончание)	ООО "ПСФ"Горпроект"		

Боковой фасад.



К

Главный фасад.

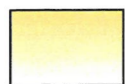


А

Примыкает к зданию
по ул. Горького, 14а

СОГЛАСОВАНО
1^й заместитель начальника ДГА
г. Перми - главный архитектор
Д.Ю. Лапшин
26.11.2021

Условные обозначения:



- контурная линейная подсветка, установленная под декоративными металлическими панелями, вдоль лестничных маршей и вдоль навесной части бокового фасада.



- координационная ось

						21-04-21 - ПОФ			
						Колерный паспорт объекта капитального строительства по ул. Горького, № 14, Ленинского района г. Перми			
Изм.	№уч.	Лист	№док	Подпись	Дата	Магазин	Стадия	Лист	Листов
Разраб.		Щипалкин		<i>[Signature]</i>	11.21		П	9	10
						Архитектурно-художественная подсветка	ООО "ПСФ"Горпроект"		

СОГЛАСОВАНО

Инж.
Инж.
Инж.

Взам. инв. N

Подпись и дата

Инв. N подл.

