

ООО «Агроторг»

05.07.2024 N 059-22-01-26-2566
Номер и дата входящего заявления о согласовании колерного паспорта (заполняется ДГА)

Заказчик ООО «Агроторг»

ПАСПОРТ ВНЕШНЕГО ОБЛИКА ОБЪЕКТА КАПИТАЛЬНОГО СТРОИТЕЛЬСТВА (КОЛЕРНЫЙ ПАСПОРТ)

АДРЕС ОБЪЕКТА: г. Пермь, административный район Индустриальный,
улица Архитектора Связева, здание (строение) № 39 А

шифр: 2-2024/05-КП

ПЕРМЬ 2024 г.

ВЕДОМОСТЬ ЧЕРТЕЖЕЙ

ЛИСТ	НАИМЕНОВАНИЕ	ПРИМЕЧАНИЕ
1	Общие данные (начало)	
2	Общие данные (продолжение)	
3	Существующее состояние фасадов (начало)	
4	Существующее состояние фасадов (продолжение)	
5	Главный фасад	
6	Дворовой фасад	
7	Боковой фасад	
8	Боковой фасад	
9	Размещение средств размещения информации, рекламных конструкций (начало)	
10	Размещение средств размещения информации, рекламных конструкций (продолжение)	
11	Эталоны колеров	

ВЕДОМОСТЬ ОТДЕЛКИ ФАСАДОВ

№	ЭЛЕМЕНТ ФАСАДА	ЭТАЛОН ЦВЕТА	ОБОЗН.	ВИД ОТДЕЛКИ	ПРИМ.
1	основное поле стены (тип 1)		RAL 1001 RAL 8017	навесной фасад керамогранит	
2	основное поле стены (тип 2)		RAL 1001	сэндвич-панель	
3	основное поле стены (тип 3)		RAL 1001	штукатурка	
4	переплет витражей, окон		RAL 8017 RAL 9003	металлопластик	
5	двери (тип 1)		RAL 8017 RAL 9003	металлопластик	
6	двери (тип 2)		RAL 8017 RAL 9006	металл, окраска	
7	крыльцо, ступени, пандус		RAL 9006	ж/б	
8	фриз		RAL 8017	композитная панель	
9	опора		RAL 8017 RAL 9006	металл, окраска	
10	поле стены (тип 5)		RAL 9006	металлопрофиль	
11	кровля		RAL 9017	рулонный наплавляемый материал	
12	козырек		RAL 9006	металлопрофиль	
13	крыльцо, ступени, пандус, пожарная лестница		RAL 9006 RAL 8017	металл, окраска	
14	ограждение		RAL 9006 RAL 8017	металл, окраска	
15	ворота		RAL 9006 RAL 8017	металл, окраска	
16	цоколь		RAL 9006	ж/б	

ПОЯСНИТЕЛЬНАЯ ЗАПИСКА

Объект капитального строительства - 3-этажное административное здание общественного назначения по адресу г. Пермь, Индустриальный р-н, ул. Архитектора Связева, 39А;
 Год постройки и ввода в эксплуатацию: 1992 г., 2012 г. (реконструкция);
 Ранее разработанные колерные паспорта: № 059-22-01-26-7357 от 20.11.2019;
 Здание сложной формы в плане;
 Конструктивная схема здания - каркасного типа. Основные вертикальные несущие элементы здания – несущие колонны. Основными горизонтальными несущими элементами являются балки, прогоны.
 Устойчивость и геометрическая неизменяемость здания обеспечивается совместной работой колонн, балок и прогонов.
 Нахождение в границах зон объектов культурного наследия: рассматриваемый объект не располагается в зоне объектов культурного наследия.

Настоящим колерным паспортом:

Вносятся изменения в колерный паспорт № 059-22-01-26-7357 от 20.11.2019 шифр 067-11-2019-ОФ согл. 26.11.2019 в части размещения средств размещения информации, рекламных конструкций на главном фасаде. Уточняются виды и места размещения средств размещения информации, рекламных конструкций, которые не повлекут к нарушению архитектурного облика здания.;

В соответствии с Градостроительным кодексом Российской Федерации, решением Пермской городской Думы от 15.12.2020 №277 «Об утверждении Правил благоустройства территории города Перми» и постановлением администрации города Перми от 22.02.2017 №130 «Об утверждении формы и Порядка согласования паспорта внешнего облика объекта капитального строительства (колерного паспорта)» проекты колерных паспортов либо проекты изменений в колерные паспорта не являются разрешительной документацией на строительство, реконструкцию объекта капитального строительства; не являются правовым основанием на устройство пристроек, навесов, козырьков;

Предметом согласования данного колерного паспорта являются: принятые цветовые решения элементов фасада, применяемые материалы существующего объекта недвижимости, а так же определение возможных типов размещения средств размещения информации на нем. Средства размещения информации, рекламные конструкции, не соответствующие типу и местам их возможного размещения, подлежат демонтажу.

Цветовое решение и применяемые материалы обеспечивают комплексное решение всех элементов фасадов, единство архитектурного облика здания. Средства размещения информации, рекламные конструкции не нарушат архитектурный облик здания.

Раздел «Архитектурно-художественная подсветка» настоящим колерным паспортом не разрабатывается. Освещение фасада осуществляется за счет свечения окон и вывесок.

№ 0
СОГЛАСОВАНО
 1й заместитель начальника ДГА
 г. Пермь – главный архитектор
Карасев С.А.
 « 31 » июля 2024 г.

						2-2024/05-КП		
						Колерный паспорт объекта капитального строительства по адресу Пермский край, г. Пермь, Индустриальный р-н, ул. Архитектора Связева, 39А		
Изм	Кол.уч	Лист	№ док	Подп.	Дата	3-этажное административное здание		
Разработал	Мирасова			<i>Мирасова</i>	05.24	Стадия	Лист	Листов
						П	1	11
Н. конт.	Мирасова			<i>Мирасова</i>	05.24	Общие данные (Начало)		ООО «Агроторг»

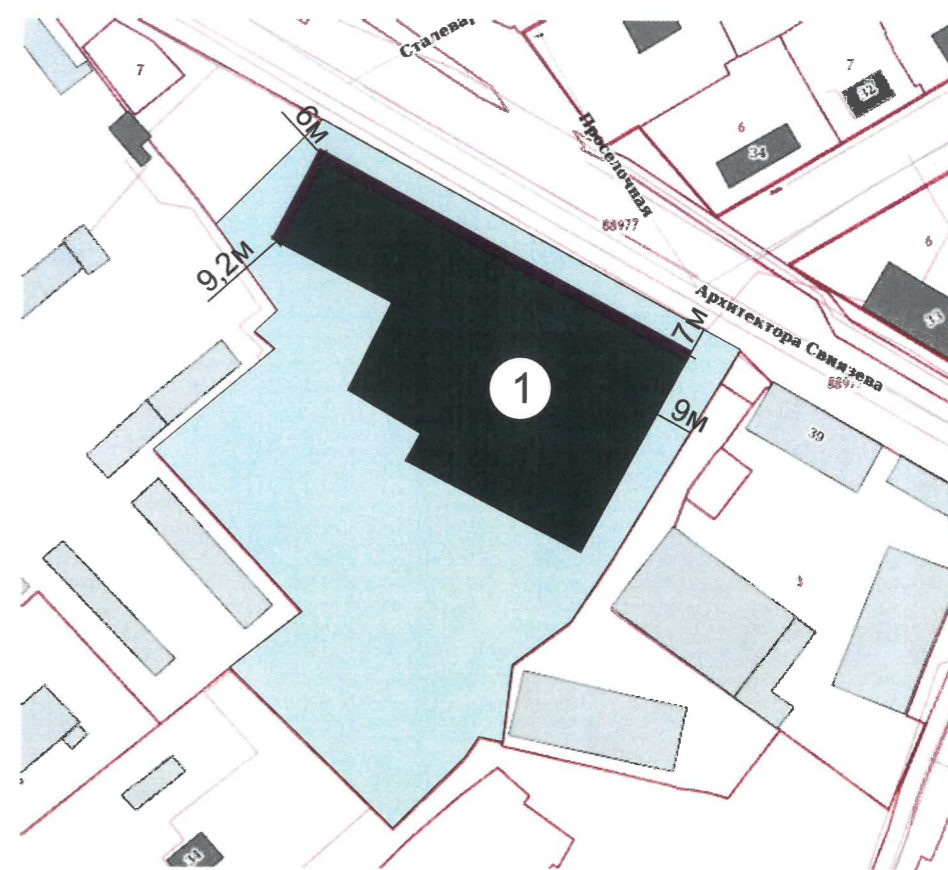
ИНСТРУКЦИЯ О ПОРЯДКЕ ПРОИЗВОДСТВА РАБОТ, СВЯЗАННЫХ С ОКРАСКОЙ ФАСАДОВ И ВСЕХ НАРУЖНЫХ ЧАСТЕЙ ЗДАНИЙ, СООРУЖЕНИЙ, СТРОЕНИЙ, РАСПОЛОЖЕННЫХ НА ТЕРРИТОРИИ ГОРОДА ПЕРМИ

- Окраска (отделка) фасадов и всех наружных частей зданий, сооружений, строений, расположенных на территории города Перми, может производиться лишь на основании паспорта внешнего облика объекта капитального строительства (колерного паспорта), согласованного с департаментом градостроительства и архитектуры администрации г. Перми (далее - ДГА).
- До начала процесса окраски (отделки) здания или какого-либо сооружения должны быть произведены работы по капитальному ремонту всех без исключения его наружных частей, подлежащих окраске.
- До начала ремонта зданий, имеющих газосветовую рекламу, сообщить рекламораспространителю о предстоящих работах на фасаде здания с целью сохранения вывесок либо их демонтажа.
- Полуразрушенные и разрушенные архитектурные художественно-скульптурные элементы фасада: карнизы, фризы, колонны, пилястры, сандрики, кронштейны, обрамления проемов, различные лепные украшения, барельефы, мозаика, художественная роспись и т.п. подлежат обязательному восстановлению в своем первоначальном виде. Категорически запрещается производить окраску здания без предварительного восстановления указанных элементов декора фасада.
- Металлические поверхности отдельных элементов фасада: чугунные решетки, ограждения балконов и лестниц, элементы входных групп, двери, кронштейны и прочие архитектурно-художественные элементы фасада перед окраской очищаются от грязи, ржавчины, старой краски и покрываются вновь атмосферостойкой краской для металлических поверхностей.
- В соответствии с выданными образцами цвета (колерами) на окраску (отделку) здания организация, производящая ремонт здания, составляет пробные образцы цвета, которые наносятся на подготовленную для покраски поверхность стены в уровне 1-ого этажа здания (не выше 1,5 метров от земли).
- Проверку и согласование пробного образца цвета (выкрас колера) производит уполномоченный представитель ДГА. Без указанных проверки и согласования производить окраску (отделку) фасадов здания категорически запрещается.
- Домоуправления, организации и учреждения, производящие окраску (отделку) и связанный с нею ремонт фасадов здания, несут ответственность за выполнение настоящей инструкции и могут быть привлечены к административной ответственности за ее нарушение в соответствии со статьей 6.8.2 «Нарушение требований к внешнему виду фасадов зданий, строений, сооружений» Закона Пермского края от 06.04.2015 № 460-ПК «Об административных правонарушениях в Пермском крае».
- По всем вопросам, связанным с производством работ, необходимо обращаться в ДГА по адресу: г. Пермь, ул. Сибирская, 15, каб. 315, тел. 212-76-98.

ВЕДОМОСТЬ ССЫЛОЧНЫХ И ПРИЛАГАЕМЫХ ДОКУМЕНТОВ

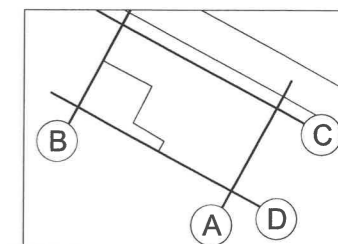
ОБОЗНАЧЕНИЕ	НАИМЕНОВАНИЕ	ПРИМЕЧАНИЯ
Решение Пермской городской Думы от 15.12.2020 № 277	Об утверждении Правил благоустройства территории города Перми	
Постановление администрации г. Перми от 22.02.2017 № 130	Об утверждении формы и Порядка согласования паспорта внешнего облика объекта капитального строительства (колерного паспорта)	
№ 059-22-01-26-7357 от 20.11.2019	Колерный паспорт объекта капитального строительства ул. Архитектора Связьева, 39А, Индустриального р-на, г. Перми, 067-11-2019-ОФ	согл. 26.11.2019

СИТУАЦИОННЫЙ ПЛАН



- ① - административное здание по ул. Архитектора Связьева, 39А
- - фасады с местами размещения средств размещения информации, рекламных конструкций
- - земельный участок, кадастровый номер участка 59:01:4413805:11
- - красная линия

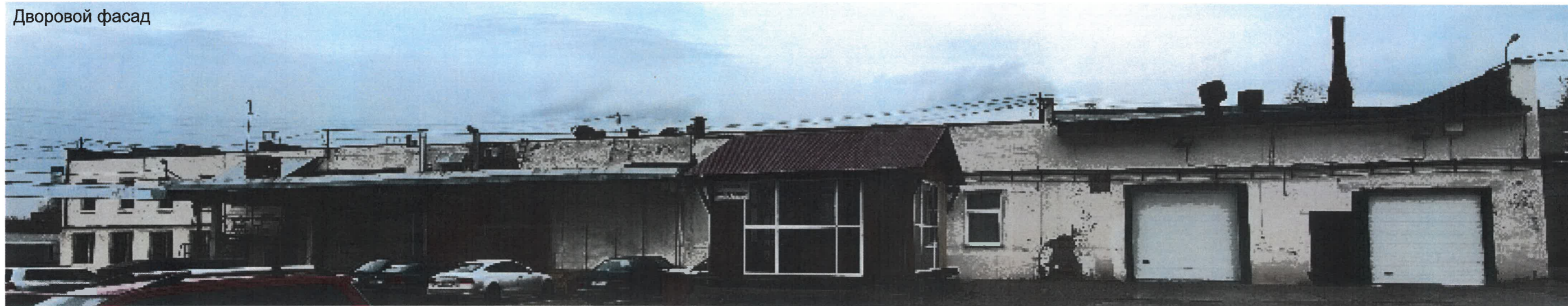
ПЛАН ОСЕЙ



Примечание: границы ЗУ, красные линии и кадастровый номер взяты с сайта <https://isogd.gorodperm.ru>

						2-2024/05-КП			
						Колерный паспорт объекта капитального строительства по адресу Пермский край, г. Пермь, Индустриальный р-н, ул. Архитектора Связьева, 39А			
Изм	Кол.уч	Лист	Недок	Подп.	Дата	3-этажное административное здание	Стадия	Лист	Листов
Разработал	Мирасова			<i>[Подпись]</i>	05.24		П	2	11
Н. конт.	Мирасова			<i>[Подпись]</i>	05.24	Общие данные (продолжение)	ООО «Агроторг»		

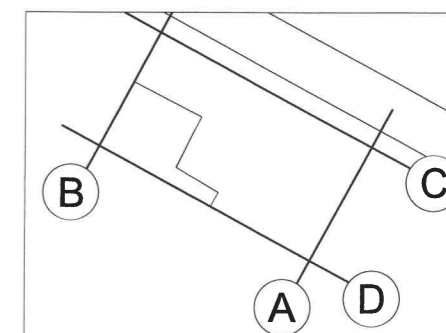
Дворовой фасад



Дворовой фасад



Боковой фасад



						2-2024/05-КП			
						Коперный паспорт объекта капитального строительства по адресу Пермский край, г. Пермь, Индустриальный р-н, ул. Архитектора Связьева, 39А			
Изм	Кол.уч	Лист	Недок	Подп.	Дата	3-этажное административное здание	Стадия	Лист	Листов
Разработал	Мирасова			<i>[Signature]</i>	05.24		П	4	11
Н. конт.	Мирасова			<i>[Signature]</i>	05.24	Существующее состояние фасадов (продолжение)	ООО «Агроторг»		

Главный фасад



Главный фасад



Боковой фасад



Боковой фасад

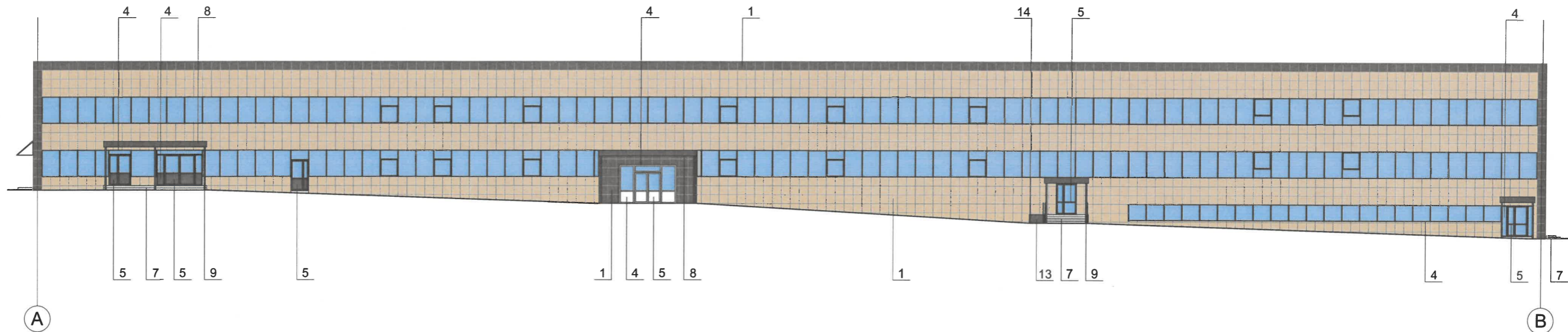


Боковой фасад



Фотофиксация выполнена 08.05.24

						2-2024/05-КП			
						Колерный паспорт объекта капитального строительства по адресу Пермский край, г. Пермь, Индустриальный р-н, ул. Архитектора Связьева, 39А			
Изм	Кол.уч	Лист	Недок	Подп.	Дата	3-этажное административное здание	Стадия	Лист	Листов
	Разработал	Мирасова		<i>[Signature]</i>	05.24		П	3	11
						Существующее состояние фасадов (начало)	ООО «Агроторг»		
Н. конт.		Мирасова		<i>[Signature]</i>	05.24				



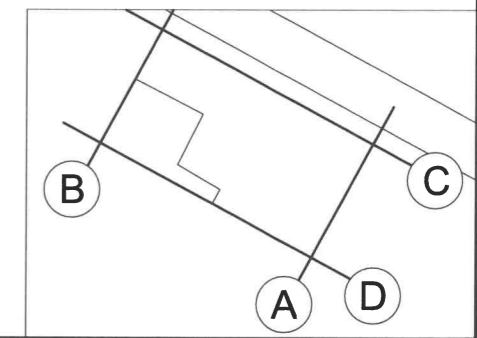
ПРИМЕЧАНИЕ:

1. В случае, если наружные лестницы при дополнительно устроенных входах в общественные помещения здания выходят за границы предоставленного земельного участка и красные линии квартала, то устройство дополнительных или переустройство существующих входных групп требует получения разрешения в установленном порядке.
2. Требования к входным группам установлены пунктом 11.7 Правил благоустройства территории города Перми, утвержденных Решением Пермской городской Думы от 15.12.2020 № 277.
3. При размещении новой входной группы, изменении входной группы при проведении реконструкции, капитального ремонта здания, строения, сооружения требуется разработка проекта колерного паспорта.
4. Размещение входных групп, расположенных в границах территорий достопримечательных мест на территории города Перми, должно соответствовать требованиям, установленным органом охраны объектов культурного наследия.
5. Требования к входным группам, расположенным в границах территорий общего пользования, за исключением входных групп, расположенных в границах территорий достопримечательных мест:
 - архитектурные элементы входных групп (крыльца, входная площадка, ступени, лестницы, ограждения, парапеты, роллетные системы (рольставни), козырьки, прямки, пандусы или подъемные устройства для маломобильных групп населения) должны быть выполнены параллельно фасаду здания, строения, сооружения на расстоянии не более чем 1,5 м от фасада здания, строения, сооружения и при условии сохранения ширины пешеходной зоны (тротуара) не менее 2 м;
 - размер входной площадки - 1,5 м x 1,85 м;
 - входная группа (прямо́к) в подвальное или полуподвальное помещение должна быть выполнена параллельно фасаду здания, строения, сооружения с лестницей на расстоянии не более чем 1,5 м от фасада здания, строения, сооружения. По периметру входной группы (прямо́к) устраивается парапет высотой не более 0,5 м, над входной группой (прямо́ком) устанавливается козырек с водоотводом;
 - на высоте более 0,72 м от уровня земли входная группа должна быть выполнена за счет внутреннего пространства здания, строения, сооружения.
6. Ступени и входная площадка входных групп должны иметь противоскользящее покрытие или полосы.
7. На одном из торцов входной площадки может быть предусмотрен пандус или подъемное устройство для маломобильных групп населения.
8. Наружная кнопка вызывного устройства должна быть размещена в начале заезда на пандус или при входе на подъемное устройство для маломобильных групп населения.

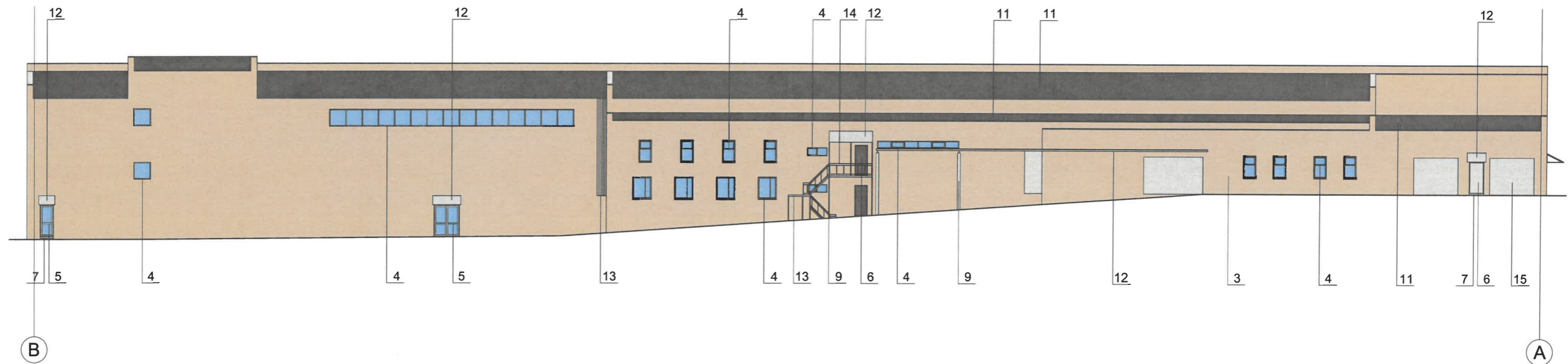
И.О.
СОГЛАСОВАНО
 1й заместитель начальника ДГА
 г.Перми главный архитектор
Карасев С.А.
 «31» 07 2024 г.

А - координационные оси

6 - выноска и номер позиции согласно ведомости отделки фасадов на листе 1



						2-2024/05-КП			
						Колерный паспорт объекта капитального строительства по адресу Пермский край, г. Пермь, Индустриальный р-н, ул. Архитектора Связева, 39А			
Изм	Кол.уч	Лист	Недок	Подп.	Дата	3-этажное административное здание	Стадия	Лист	Листов
Разработал	Мирасова			<i>М.П.</i>	05.24		П	5	11
Н. конт.	Мирасова			<i>М.П.</i>	05.24	Главный фасад	ООО «Агроторг»		



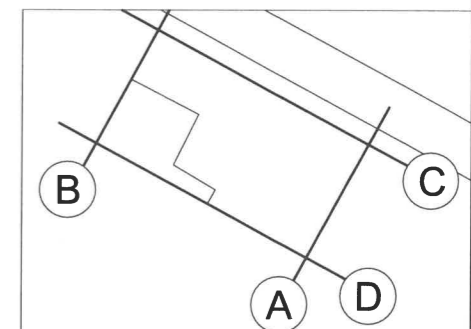
ПРИМЕЧАНИЕ:

- Дополнительное оборудование - размещаемые на фасадах здания строения, сооружения системы технического обеспечения эксплуатации зданий, строений, сооружений (наружные блоки систем кондиционирования и вентиляции, маскирующие ограждения (экраны, решетки), вентиляционные трубопроводы, антенны, видеокамеры наружного наблюдения, электрощиты, кабельные линии, иное подобное оборудование), защитные устройства (решетки, рольставни), почтовые ящики, часы, банкоматы, элементы архитектурно-художественной подсветки, флагштоки и иное оборудование.
- размещение дополнительного оборудования, дополнительных элементов и устройств на фасадах объектов капитального строительства допускается при соблюдении следующих условий:
 - соответствие размещения дополнительного оборудования архитектурному решению фасадов, предусмотренному проектной документацией, в соответствии с которой осуществлено строительство (реконструкция) объекта, с привязкой к единой (вертикальной, горизонтальной) системе осей фасадов;
 - единая горизонтальная ось - условная прямая линия. определяется как половина расстояния между верхним и нижним архитектурным элементом (окна, наличники, карниз, фриз), выделяющимся (западающим, выступающим) из плоской стены;
 - единая вертикальная ось - условная прямая линия. Определяется как половина расстояния между границами одного архитектурного элемента (окна, двери, колонны) либо между двумя архитектурными элементами (окна, двери, колонны);
 - комплексное решение размещения оборудования - единое архитектурное и цветовое решение (в том числе размер, форма, материал);
 - размещение дополнительного оборудования на архитектурных деталях, элементах декора, поверхностях с ценной архитектурной отделкой, а также крепление, ведущее к повреждению архитектурных поверхностей, не допускаются.
- Размещение дополнительного оборудования не должно нарушать законные интересы собственников жилых помещений в непосредственной близости с оборудованием.
- Внешние блоки кондиционирования закрываются декоративными экранами в цвет фасада.

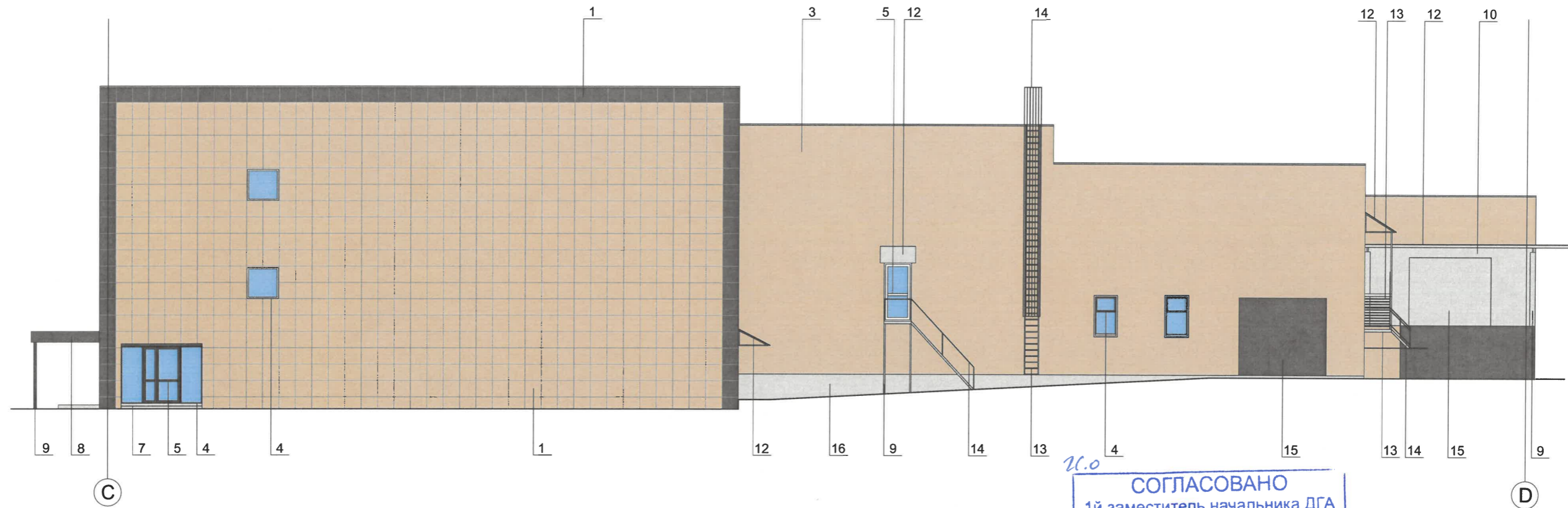
И.О.
СОГЛАСОВАНО
 1й заместитель начальника ДГА
 г.Перми - главный архитектор
Парасев С.А.
 « 31 » 07 2024 г.

А - координационные оси

6 - выноска и номер позиции согласно ведомости отделки фасадов на листе 1



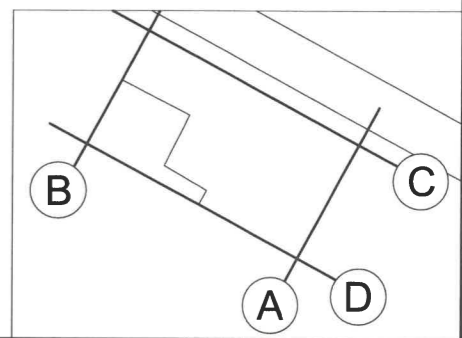
						2-2024/05-КП			
						Колерный паспорт объекта капитального строительства по адресу Пермский край, г. Пермь, Индустриальный р-н, ул. Архитектора Свиязева, 39А			
Изм	Кол.уч	Лист	Недок	Подп.	Дата	3-этажное административное здание	Стадия	Лист	Листов
Разработал	Мирасова			<i>М.П.</i>	05.24		П	6	11
Н. конт.	Мирасова			<i>М.П.</i>	05.24	Дворовой фасад	ООО «Агроторг»		



21.0
СОГЛАСОВАНО
 1й заместитель начальника ДГА
 г.Перми - главный архитектор
Карасёв С.А.
 « 31 » июля 2024 г.

А - координационные оси

6 - выноска и номер позиции согласно ведомости отделки фасадов на листе 1



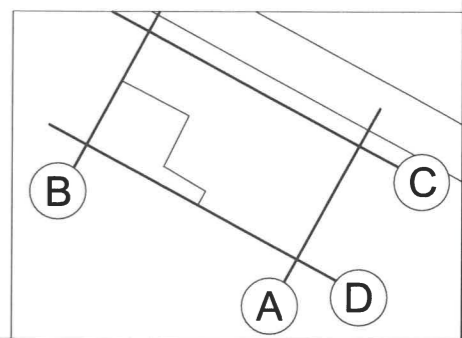
ПРИМЕЧАНИЕ:

- 1. Условия устройства и переустройства входных групп см.лист 5.
- 2. Условия размещения дополнительного оборудования см.лист 6.

						2-2024/05-КП			
						Колерный паспорт объекта капитального строительства по адресу Пермский край, г. Пермь, Индустриальный р-н, ул. Архитектора Связева, 39А			
Изм	Кол.уч	Лист	Недок	Подп.	Дата	3-этажное административное здание	Стадия	Лист	Листов
Разработал	Мирасова			<i>МФ</i>	05.24		П	7	11
Н. конт.	Мирасова			<i>МФ</i>	05.24	Боковой фасад	ООО «Агроторг»		



И.О.
СОГЛАСОВАНО
 1й заместитель начальника ДГА
 г.Перми - главный архитектор
Карасев С.А.
 « 31 » июля 2024 г.

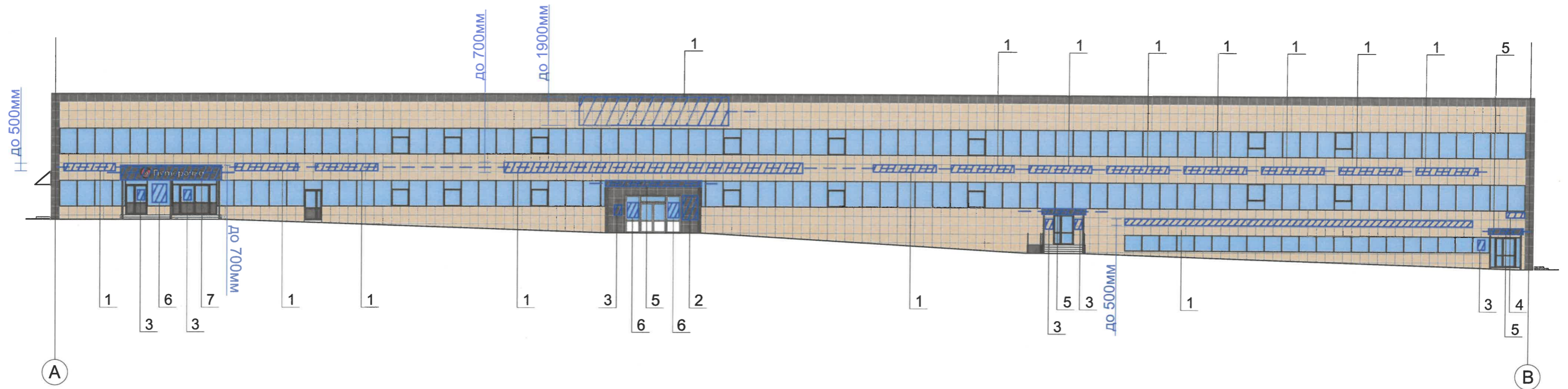


А - координационные оси

6 - выноска и номер позиции согласно ведомости отделки фасадов на листе 1

ПРИМЕЧАНИЕ:
 1. Условия устройства и переустройства входных групп см.лист 5.
 2. Условия размещения дополнительного оборудования см.лист 6.

						2-2024/05-КП			
						Коперный паспорт объекта капитального строительства по адресу Пермский край, г. Пермь, Индустриальный р-н, ул. Архитектора Связева, 39А			
Изм	Кол.уч	Лист	Недок	Подп.	Дата	3-этажное административное здание	Стадия	Лист	Листов
Разработал	Мирасова			<i>[Signature]</i>	05.24		П	8	11
Н. конт.	Мирасова			<i>[Signature]</i>	05.24	Боковой фасад	ООО «Агроторг»		



Ведомость средств размещения информации, рекламных конструкций

№	тип объекта, материал, способы крепления	цвет RAL	наличие подсветки
1	вывеска - объемные буквы и/или логотипы без подложки на металлических направляющих в цвет фасада на стене здания; металл, пластик, пленки	фирменные цвета	внешняя или внутренняя светодиодами
2	информационные таблички модульные металл, пластик, пленки	фон - RAL 9016 изображение - фирменные цвета	
3	информационная табличка (режимник); одиночная (500x700); пластик	фирменные цвета	внешняя или внутренняя светодиодами
4	указатель с наименованием улицы и номера здания, размерами не более 800x450 металл, пластик, пленки (п. 11.4.2 из решения ПГД)	синий: R-(0),G-(20),B-(120); белый	внешняя или внутренняя светодиодами
5	информация о навигации по зданию - аппликация на фризе самоклеящиеся пленки	аппликации - фирменные цвета	внешняя или внутренняя подсветка для панно
6	Вывеска в виде сплошной панели с внутренней стороны витрин, витражей, оконных блоков (высотой не более половины высоты одного остекления витрины, витража, оконного блока, шириной не более половины ширины одного остекления витрины, витража, оконного блока) путем крепления такой панели подвесами к верхней части проема витрины, витража, оконного блока (например, на тросах) с отступом от остекления не менее чем на 0,15 м. Металл, пластик, пленки	фирменные цвета	возможна подсветка
7	Вывеска - объемные буквы и /или логотипы без подложки на металлических направляющих на фризе. Металл, пластик, пленки	фирменные цвета	внешняя или внутренняя светодиодами

3530

Пятёрочка

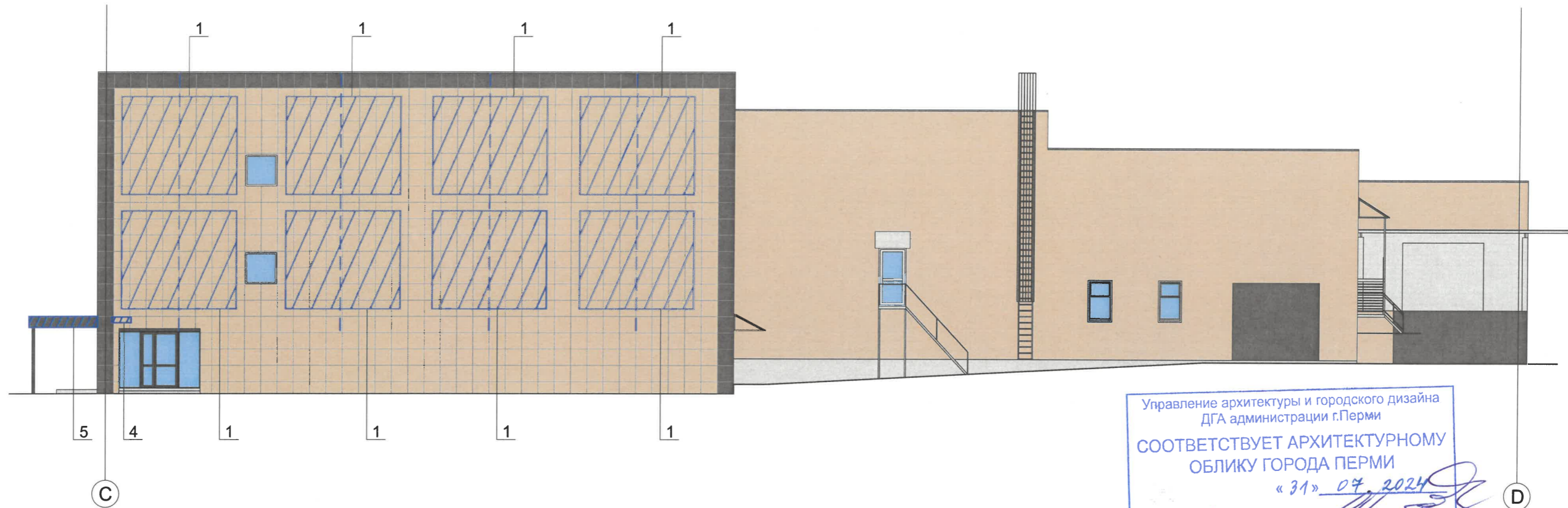
Управление архитектуры и городского дизайна
ДГА администрации г.Перми
**СООТВЕТСТВУЕТ АРХИТЕКТУРНОМУ
ОБЛИКУ ГОРОДА ПЕРМИ**
«31» июля 2024
Жарасев С.А. Подпись

1 - выноска и номер позиции согласно ведомости средств размещения информации, рекламных конструкций

----- - единая горизонтальная ось средств размещения информации

- место допустимого размещения средств размещения информации, рекламных конструкций

						2-2024/05-КП			
						Колерный паспорт объекта капитального строительства по адресу Пермский край, г. Пермь, Индустриальный р-н, ул. Архитектора Связьева, 39А			
Изм	Кол.уч	Лист	Недок	Подп.	Дата	3-этажное административное здание	Стадия	Лист	Листов
Разработал	Мирасова				05.24		П	9	11
						Размещение средств размещения информации, рекламных конструкций (начало)	ООО «Агроторг»		
Н. конт.	Мирасова				05.24				



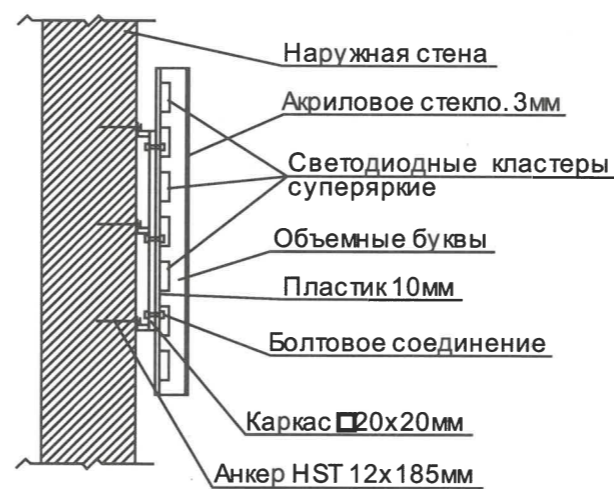
Управление архитектуры и городского дизайна
 ДГА администрации г.Перми
**СООТВЕТСТВУЕТ АРХИТЕКТУРНОМУ
 ОБЛИКУ ГОРОДА ПЕРМИ**
 « 31 » 07. 2024
Карасёв С.А. Подпись

- 1 - выноска и номер позиции согласно ведомости средств размещения информации, рекламных конструкций
- - - - - единая горизонтальная ось средств размещения информации
- место допустимого размещения средств размещения информации, рекламных конструкций

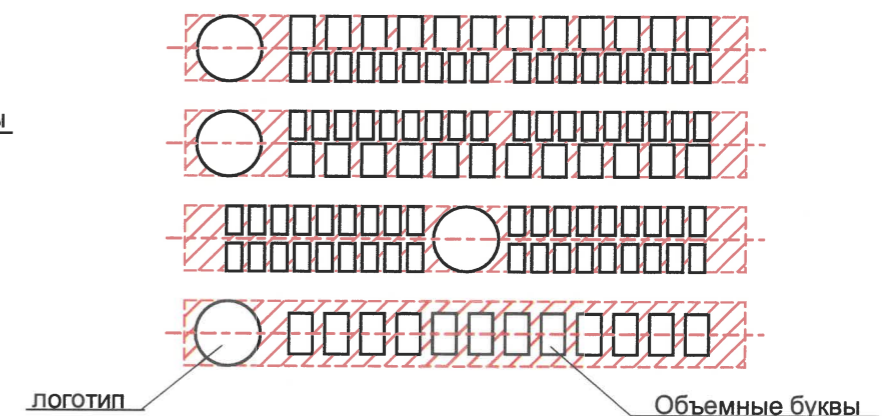
Условия размещения средств размещения информации, рекламных конструкций.

1. Место размещения информации располагаются относительно условной прямой линии – единой горизонтальной оси. Местоположение оси на фасаде определяется как половина расстояния между верхним и нижним архитектурным элементом (окна, наличники, карниз, фриз и др.), выделяющимся (западающим, выступающим) из плоскости стены.
2. Размещение вывесок и рекламных конструкций должно осуществляться в границах места допустимого размещения средств размещения информации, рекламных конструкций, установленных данным колерным паспортом объекта капитального строительства.
3. Размещение вывесок по отношению друг к другу, их конфигурация, наполненность информацией должны соответствовать Стандартным требованиям к вывескам, их размещению и эксплуатации (далее - Стандартные требования), утвержденным Решением Пермской городской Думы от 15.12.2020 №277.
4. В случае, если планируемые к размещению вывески не соответствуют Стандартным требованиям и действующему колерному паспорту, требуется внесение изменений в колерный паспорт путем разработки нового колерного паспорта.
5. Максимальный размер информационных табличек – 0,5 м х 0,7 м (пункт 2.13 Стандартных требований).
6. Узел крепления каждого типа объекта информации разрабатывается отдельным рабочим проектом.
7. В случае размещения рекламной конструкции на фасаде здания, строения, сооружения, такая конструкция должна быть отражена в составе нового колерного паспорта, а ее размещение должно осуществляться в соответствии с действующим порядком установки эксплуатации рекламных конструкций на территории города Перми, утвержденным решением пермской городской Думы, с последующим получением на установку и эксплуатацию рекламной конструкции в установленном порядке.


Узел крепления средств размещения информации

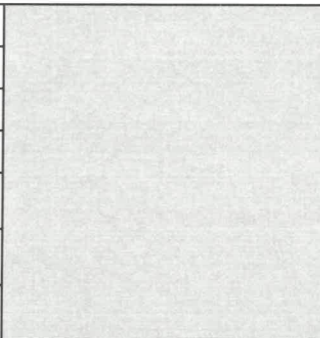


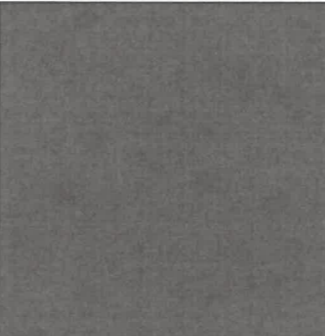
Схемы компоновки объемных букв и/или логотипов, относительно оси и места размещения средств размещения информации




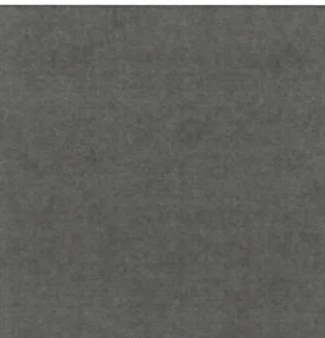
						2-2024/05-КП				
						Колерный паспорт объекта капитального строительства по адресу Пермский край, г. Пермь, Индустриальный р-н, ул. Архитектора Связьева, 39А				
Изм	Кол.уч	Лист	Недок	Подп.	Дата	3-этажное административное здание	Стадия	Лист	Листов	
	Разработал	Мирасова		<i>Мирасова</i>	05.24		П	10	11	
Н. конт.						Мирасова	<i>Мирасова</i>	05.24	Размещение средств размещения информации, рекламных конструкций (продолжение)	
						ООО «Агроторг»				

позиция согласно ведомости фасадов	RAL 1001	C	0	
		M	20	
		Y	20	
		K	20	
		R	209	
		G	188	
		B	138	
1,2,3				

позиция согласно ведомости фасадов	RAL 9006	C	0	
		M	0	
		Y	0	
		K	40	
		R	165	
		G	168	
		B	166	
6,7,9,10,12,13,14,15,16				

позиция согласно ведомости фасадов	RAL 8017	C	60	
		M	80	
		Y	80	
		K	80	
		R	68	
		G	50	
		B	45	
1,4,5,6,8,9,13,14,15				

позиция согласно ведомости фасадов	RAL 9003	C	0	
		M	0	
		Y	0	
		K	0	
		R	244	
		G	248	
		B	244	
4,5				

позиция согласно ведомости фасадов	RAL 9017	C	100	
		M	90	
		Y	100	
		K	95	
		R	42	
		G	45	
		B	47	
11				

И.О.
СОГЛАСОВАНО
 1й заместитель начальника ДГА
 г. Пермь - главный архитектор
Карасев С.А.
 « 31 » 07 2024 г.

						2-2024/05-КП			
						Колерный паспорт объекта капитального строительства по адресу Пермский край, г. Пермь, Индустриальный р-н, ул. Архитектора Связева, 39А			
Изм	Кол.уч	Лист	№ док	Подп.	Дата	3-этажное административное здание	Стадия	Лист	Листов
Разработал	Мирасова			<i>М.П.</i>	05.24		П	11	11
Н. конт.	Мирасова			<i>М.П.</i>	05.24	Эталоны колеров	ООО «Агроторг»		