

ИП Воскресенских Анастасия Александровна

№ 059-22-01-26-2477 от 08.07.2024г
Номер и дата входящего заявления о согласовании колерного паспорта (заполняется ДГА)

Заказчик: ГБПОУ «Пермский техникум промышленных и информационных технологий им. Б.Г. Изгагина»»

ПАСПОРТ ВНЕШНЕГО ОБЛИКА ОБЪЕКТА КАПИТАЛЬНОГО СТРОИТЕЛЬСТВА (КОЛЕРНЫЙ ПАСПОРТ)

АДРЕС ОБЪЕКТА: г.Пермь, административный район Свердловский
улица Комсомольский проспект, здание (строение) №91

2024.08-ОФ

ПЕРМЬ, 2024г.

Ведомость чертежей

ЛИСТ	НАИМЕНОВАНИЕ	ПРИМЕЧАНИЯ
1	Общие данные.	
2	Общие данные.	
3	Фотофиксация. Существующее состояние фасадов.	
4	Главный фасад в осях 29 - 1.	
5	Дворовый фасад в осях 1 - 29.	
6	Боковые фасады.	
7	Размещение средств размещения информации, рекламных конструкций.	
8	Эталоны колеров.	

Пояснительная записка.

Объект капитального строительства – здание переменной этажности учебного заведения по адресу: г.Пермь, Свердловский район, ул.Комсомольский проспект, 91.

Год постройки и ввод в эксплуатацию:

- корпус №1 (3 этажа) - 1960 г.
- корпус №2 (5 этажей) - 1985 г.
- корпус №3 (3 этажа) - 1940г.

В плане здание сложной конфигурации.

Несущие стены: кирпичные.

Кровля: комбинированная: плоская, скатная.

Ранее разработанные колерные паспорта: не разрабатывались.

Нахождение в границах зон объектов культурного наследия:

Здание располагается за пределами зон охраны объектов культурного наследия.

Настоящим колерным паспортом:

Определяются типы и виды отделки, и их цветовые решения;

Устанавливаются виды и места размещения средств размещения информации, рекламных конструкций.

Цветовое решение и применяемые материалы обеспечивают комплексное решение всех элементов фасадов, единство архитектурного облика здания. Средства размещения информации, рекламные конструкции не нарушат архитектурный облик здания.

Предметом согласования данного колерного паспорта являются: принятые цветовые решения элементов фасада, применяемые материалы существующего объекта недвижимости, а также определение возможных типов размещения средств размещения информации на нем. Средства размещения информации, рекламные конструкции, не соответствующие типу и местам их возможного размещения, подлежат демонтажу.

В соответствии с Градостроительным кодексом Российской Федерации, решением Пермской городской Думы от 15.12.2020 № 277 «Об утверждении Правил благоустройства территории города Перми» и постановлением администрации города Перми от 22.02.2017 № 130 «Об утверждении формы и Порядка согласования паспорта внешнего облика объекта капитального строительства (колерного паспорта)» колерные паспорта либо их изменения не являются разрешительной документацией на строительство, реконструкцию объекта капитального строительства; не являются правовым основанием на устройство (переустройство, демонтаж) пристроек, навесов, козырьков и других архитектурных элементов объекта капитального строительства.

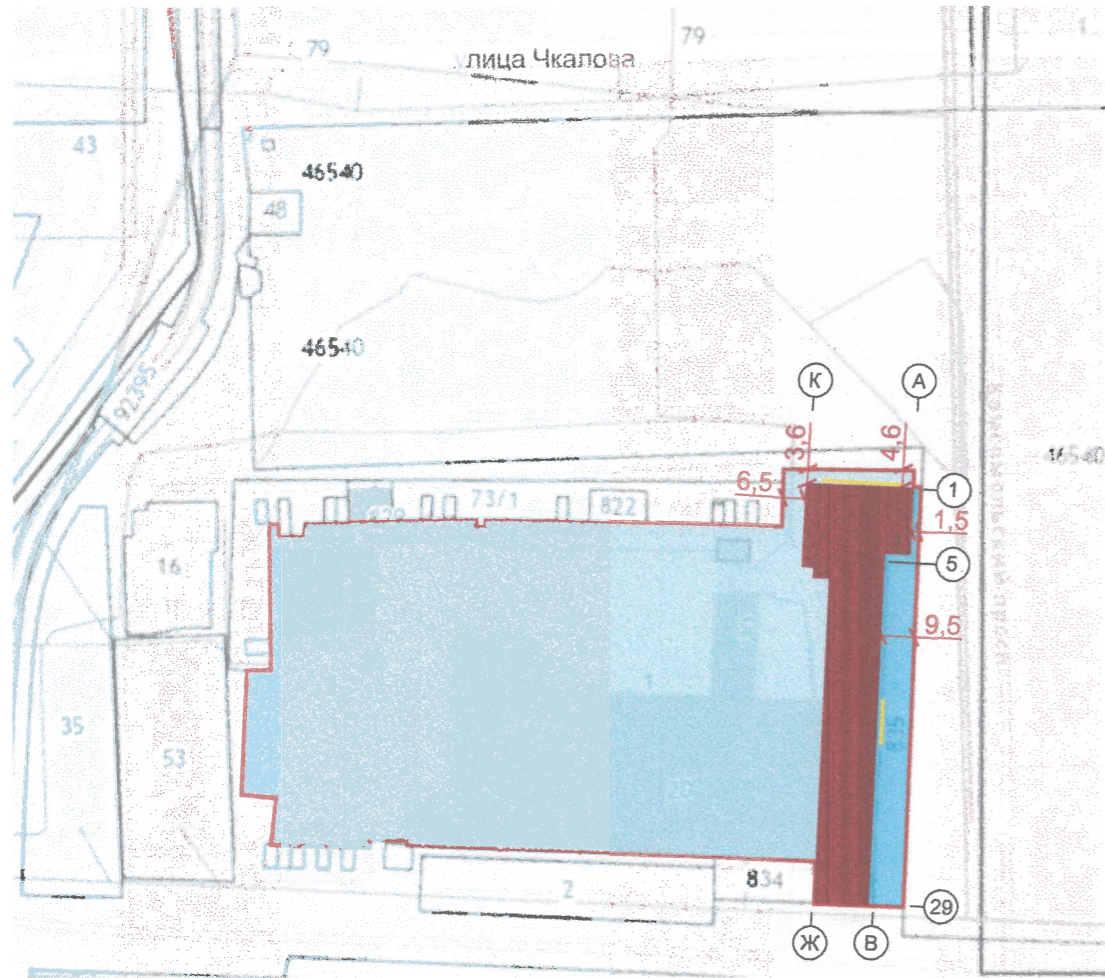
Ведомость отделки фасадов

ПОЗ.	ЭЛЕМЕНТ ФАСАДА	ЭТАЛОН ЦВЕТА	ОБОЗНАЧ.	ВИД ОТДЕЛКИ	ПРИМ.
1	Поле стены. Тип 1		RAL7004	Кассеты стальные с полимерным покрытием	000«Сталь-комплект»
2	Поле стены. Тип 2		RAL9022	Кассеты стальные с полимерным покрытием	000«Сталь-комплект»
3	Поле стены. Тип 3		RAL7047	Окраска фасадной краской	сущ.
4	Участок стены. Тип 1		RAL5002	Кассеты стальные с полимерным покрытием	000«Сталь-комплект»
5	Участок стены. Тип 2		RAL5005	Кассеты стальные с полимерным покрытием	000«Сталь-комплект»
6	Участок стены. Тип 3		RAL5012	Кассеты стальные с полимерным покрытием	000«Сталь-комплект»
7	Участок стены. Тип 4		RAL9003	Кассеты стальные с полимерным покрытием	000«Сталь-комплект»
8	Переплеты окон, дверей пристроев		RAL9003	Металлопластик	сущ.
9	Двери		RAL7046	Металл с покраской	
10	Козырек главного входа		RAL5005	Кассеты стальные с полимерным покрытием	000«Сталь-комплект»
11	Козырек входа		RAL7004	Кассеты стальные с полимерным покрытием	000«Сталь-комплект»
12	Водосточные трубы. Слуховые окна.		RAL9003	Металл с покраской	сущ.
13	Кровля. Слуховые окна.		RAL7004	Оцинкованная сталь с полимерным покрытием	сущ.
14	Обрамление оконных проемов		RAL7004	Кассеты стальные с полимерным покрытием	000«Сталь-комплект»
15	Ограждения. Перила			Нержавеющая сталь	сущ.
16	Пожарные лестницы. Ограждение кровли.		RAL7004	Окраска алкидной краской по металлу	
17	Ступени			Тротуарная плитка цементная	сущ.

СОГЛАСОВАНО
1й заместитель начальника ДГА
г.Перми - главный архитектор
«06» августа 2024 г.

						2024.08-ОФ			
						Колерный паспорт объекта капитального строительства по адресу ул. Комсомольский проспект, 91 г. Пермь			
Изм.	Кол.уч.	Лист	№док	Подпись	Дата	ГБПОУ «Пермский техникум промышленных и информационных технологий им. Б.Г. Изгагина»	Стадия	Лист	Листов
	Разраб.	Воскресенских			07.24			П	1
	Н.контр.				07.24	Общие данные			

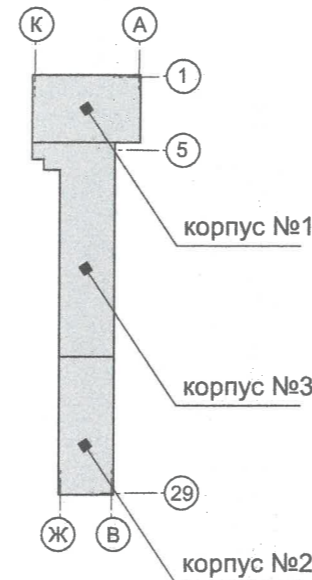
Ситуационный план земельного участка



Условные обозначения

- здание по ул. Комсомольский проспект, 91 Свердловского района г. Перми
- границы земельных участков
- места размещения рекламных конструкций
- земельный участок кад. номер: 59:01:4411075:1
- земельный участок кад. номер: 59:01:4411075:835
- 9,5 - расстояние от здания до границы земельного участка и красной линии

План условных координационных осей



Инструкция о порядке производства работ, связанных с окраской фасадов и всех наружных частей зданий, сооружений, строений, расположенных на территории города Перми.

1. Окраска (отделка) фасадов и всех наружных частей зданий, сооружений, строений, расположенных на территории города Перми, может производиться лишь на основании паспорта внешнего облика объекта капитального строительства (колерного паспорта), согласованного с департаментом градостроительства и архитектуры администрации г. Перми (далее – ДГА).
2. До начала процесса окраски (отделки) здания или какого-либо сооружения должны быть произведены работы по капитальному ремонту всех без исключения его наружных частей, подлежащих окраске.
3. До начала ремонта зданий, имеющих газосветовую рекламу, сообщить рекламо-распространителю о предстоящих работах на фасаде здания с целью сохранения вывесок либо их демонтажа.
4. Полуразрушенные и разрушенные архитектурные художественно-скульптурные элементы фасада: карнизы, фризy, колонны, пилястры, сандрики, кронштейны, обрамления проемов, различные лепные украшения, барельефы, мозаика, художественная роспись и т.п. подлежат обязательному восстановлению в своем первоначальном виде. Категорически запрещается производить окраску здания без предварительного восстановления указанных элементов декора фасада.
5. Металлические поверхности отдельных элементов фасада: чугунные решетки, ограждения балконов и лестниц, элементы входных групп, двери, кронштейны и прочие архитектурно-художественные элементы фасада перед окраской очищаются от грязи, ржавчины, старой краски и покрываются вновь атмосферостойкой краской для металлических поверхностей.
6. В соответствии с выданными образцами цвета (колерами) на окраску (отделку) здания организация, производящая ремонт здания, составляет пробные образцы цвета, которые наносятся на подготовленную для покраски поверхность стены в уровне 1-го этажа здания (не выше 1,5 метров от земли).
7. Проверку и согласование пробного образца цвета (выкраса колера) производит уполномоченный представитель ДГА. Без указанных проверки и согласования производить окраску (отделку) фасадов здания категорически запрещается.
8. Домууправления, организации и учреждения, производящие окраску (отделку) и связанный с нею ремонт фасадов здания, несут ответственность за выполнение настоящей инструкции и могут быть привлечены к административной ответственности за ее нарушение в соответствии со статьей 6.8.2 «Нарушение требований к внешнему виду фасадов зданий, строений, сооружений» Закона Пермского края от 06.04.2015 № 460-ПК «Об административных правонарушениях в Пермском крае».
9. По всем вопросам, связанным с производством работ, необходимо обращаться в ДГА по адресу: г. Пермь, ул. Сибирская, 15, каб. 315, тел. 212-76-98.

Ведомость ссылочных и прилагаемых документов

ОБОЗНАЧЕНИЕ	НАИМЕНОВАНИЕ	ПРИМЕЧАНИЕ
	<u>Ссылочные документы</u>	
Решение Пермской городской Думы от 15.12.2020 № 277	Об утверждении Правил благоустройства территории города Перми	
Постановление администрации г. Перми от 22.02.2017 № 130	Об утверждении формы и Порядка согласования паспорта внешнего облика объекта капитального строительства (колерного паспорта)	

						2024.08-ОФ			
						Колерный паспорт объекта капитального строительства по адресу ул. Комсомольский проспект, 91 г. Пермь			
Изм.	Кол.уч	Лист	№док	Подпись	Дата	ГБПОУ «Пермский техникум промышленных и информационных технологий им. Б.Г. Изгагина»	Стадия	Лист	Листов
	Разраб.	Воскресенских			07.24			П	2
	Н.контр.				07.24	Общие данные.			



Фотофиксация выполнена: 07.2024

2024.08-ОФ

Колерный паспорт объекта капитального строительства
по адресу ул. Комсомольский проспект, 91
г. Пермь

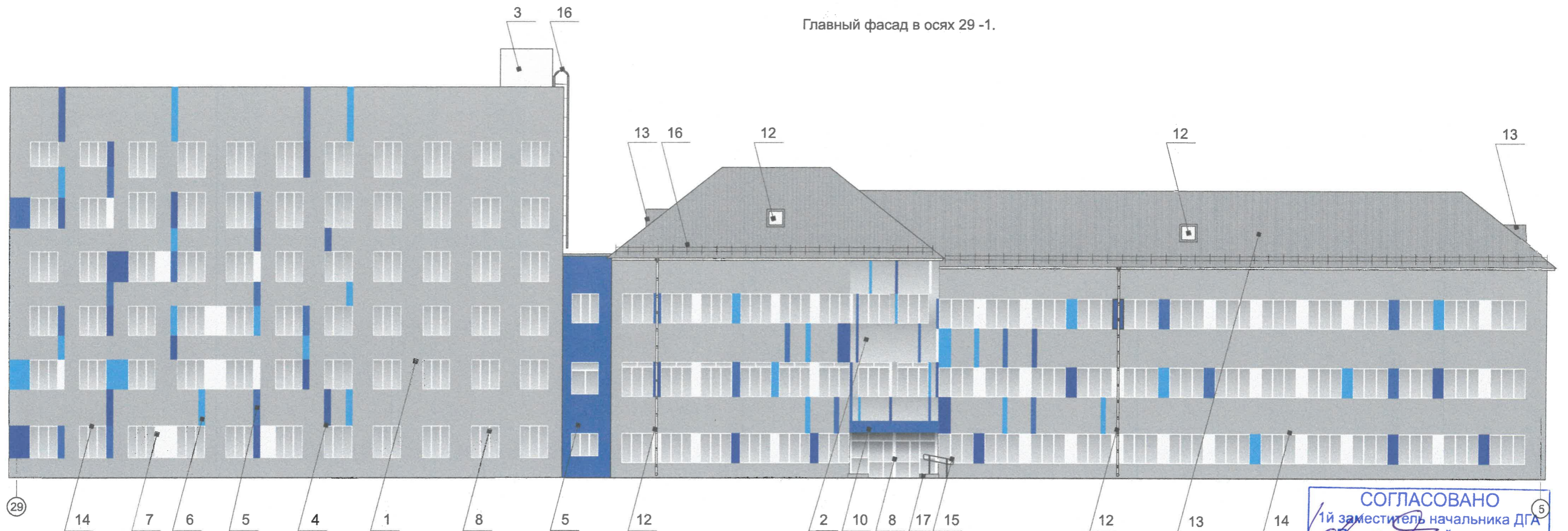
Изм.	Кол.уч	Лист	№док	Подпись	Дата
Разраб.		Воскресенских			07.24
Н.контр.					07.24

ГБПОУ «Пермский техникум промышленных
и информационных технологий
им. Б.Г. Изгагина»

Стадия	Лист	Листов
П	3	8

Существующее состояние фасадов
(фотофиксация).

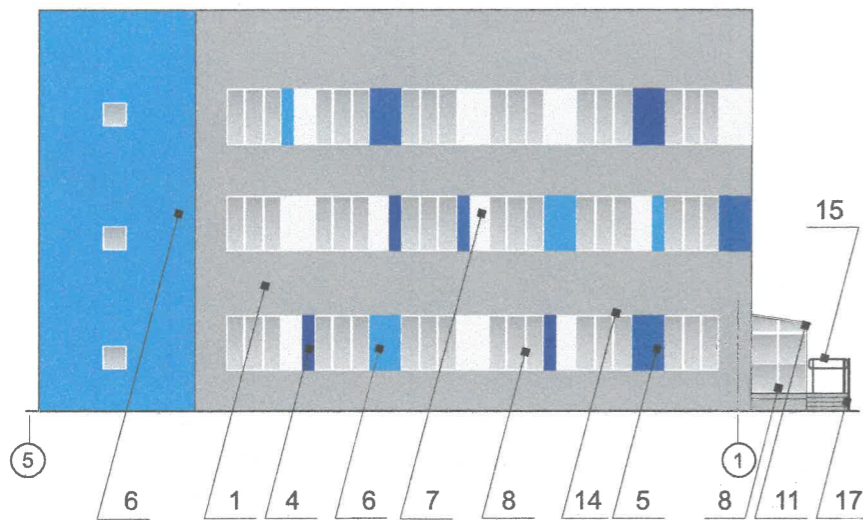
Главный фасад в осях 29 -1.



СОГЛАСОВАНО
 1й заместитель начальника ДГА
 г.Пермь, главный архитектор
(Подпись)
 «06» Август 2024 г.

Примечание:

1. В случае, если наружные лестницы при дополнительно устроенных входах в общественные помещения здания выходят за границы предоставленного земельного участка и красные линии квартала, то устройство дополнительных или переустройство существующих входных групп требует получения разрешения в установленном порядке.
2. Требования к входным группам установлены пунктом 11.7 Правил благоустройства территории города Перми, утвержденных Решением Пермской городской Думы от 15.12.2020 № 277.
3. При размещении новой входной группы, изменении входной группы при проведении реконструкции, капитального ремонта здания, строения, сооружения требуется разработка проекта колерного паспорта.
4. Размещение входных групп, расположенных в границах территорий достопримечательных мест на территории города Перми, должно соответствовать требованиям, установленным органом охраны объектов культурного наследия.
5. Требования к входным группам, расположенным в границах территорий общего пользования, за исключением входных групп, расположенных в границах территорий достопримечательных мест:
 - архитектурные элементы входных групп (крыльцо, входная площадка, ступени, лестницы, ограждения, парапеты, роллетные системы (рольставни), козырьки, приямки, пандусы или подъемные устройства для маломобильных групп населения) должны быть выполнены параллельно фасаду здания, строения, сооружения на расстоянии не более чем 1,5 м от фасада здания, строения, сооружения и при условии сохранения ширины пешеходной зоны (тротуара) не менее 2 м;
 - размер входной площадки - 1,5 м x 1,85 м;
 - входная группа (приямок) в подвальное или полуподвальное помещение должна быть выполнена параллельно фасаду здания, строения, сооружения с лестницей на расстоянии не более чем 1,5 м от фасада здания, строения, сооружения. По периметру входной группы (приямка) устраивается парапет высотой

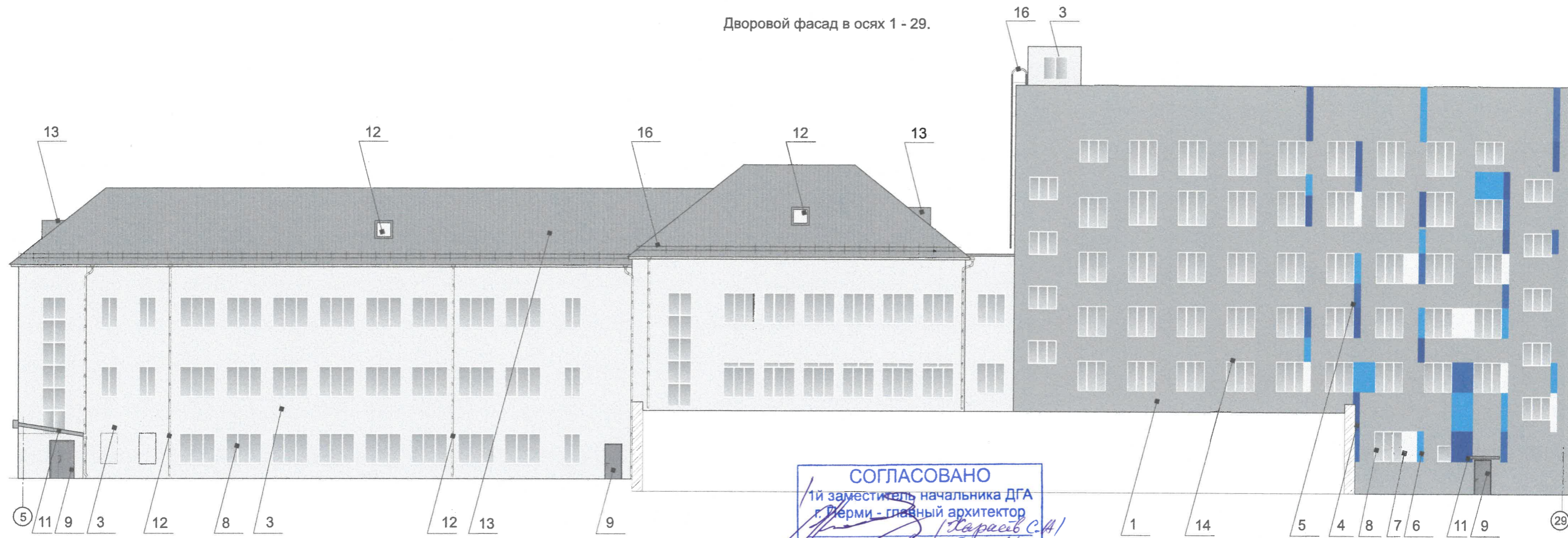


- не более 0,5 м, над входной группой (приямком) устанавливается козырек с водоотводом;
- на высоте более 0,72 м от уровня земли входная группа должна быть выполнена за счет внутреннего пространства здания, строения, сооружения.
 - 6. Ступени и входная площадка входных групп должны иметь противоскользящее покрытие или полосы.
 - 7. На одном из торцов входной площадки может быть предусмотрен пандус или подъемное устройство для маломобильных групп населения.
 - 8. Наружная кнопка вызывного устройства должна быть размещена в начале заезда на пандус или при входе на подъемное устройство для маломобильных групп населения.
 - 9. Внешние блоки кондиционирования закрываются декоративными экранами в цвет фасада.

Условные обозначения:  - выноска и номер позиции согласно ведомости отделки фасадов (см. лист 1)

						2024.08-ОФ			
						Колерный паспорт объекта капитального строительства по адресу ул. Комсомольский проспект, 91 г. Пермь			
Изм.	Кол.уч	Лист	Недок	Подпись	Дата	ГБПОУ «Пермский техникум промышленных и информационных технологий им. Б.Г. Изгагина»	Стадия	Лист	Листов
	Разраб.	Воскресенских		<i>(Подпись)</i>	07.24		П	4	8
Н.контр.						07.24	Главный фасад в осях 29-1.		

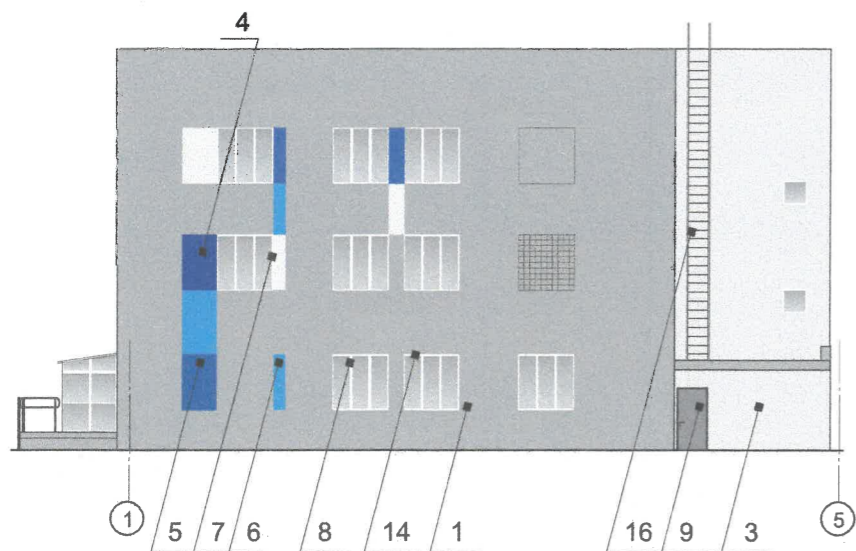
Дворовой фасад в осях 1 - 29.



СОГЛАСОВАНО
 1й заместитель начальника ДГА
 г. Перми - главный архитектор
(Подпись)
 от 06 августа 2024 г.

Примечание:

1. Дополнительное оборудование - размещаемые на фасадах здания, строения, сооружения системы технического обеспечения эксплуатации зданий, строений, сооружений (наружные блоки систем кондиционирования и вентиляции, маскирующие ограждения (экраны, решетки), вентиляционные трубопроводы, антенны, видеокамеры наружного наблюдения, электрощиты, кабельные линии, иное подобное оборудование), защитные устройства (решетки, рольставни), почтовые ящики, часы, банкоматы, элементы архитектурно-художественной подсветки, флажки и иное оборудование.
2. Размещение дополнительного оборудования, дополнительных элементов и устройств на фасадах объектов капитального строительства рекомендуется при соблюдении следующих условий:
 - соответствие размещения дополнительного оборудования архитектурному решению фасадов, предусмотренному проектной документацией, в соответствии с которой осуществлено строительство (реконструкция) Объекта, с привязкой к единой (вертикальной, горизонтальной) системе осей фасадов;
 - единая горизонтальная ось - условная прямая линия. Определяется как половина расстояния между верхним и нижним архитектурным элементом (окна, наличники, карниз, фриз и другие), выделяющимся (западающим, выступающим) из плоскости стены;
 - единая вертикальная ось - условная прямая линия. Определяется как половина расстояния между границами одного архитектурного элемента (окна, двери, колонны) либо между двумя архитектурными элементами (окна, двери, колонны);
 - комплексное решение размещения оборудования - единое архитектурное и цветовое решение (в том числе размер, форма, материал);
 - размещение дополнительного оборудования на архитектурных деталях, элементах декора, поверхностях с ценной архитектурной отделкой, а также крепление, ведущее к повреждению архитектурных поверхностей, не допускаются.
3. Размещение дополнительного оборудования не должно нарушать законные интересы собственников жилых помещений в непосредственной близости с оборудованием.

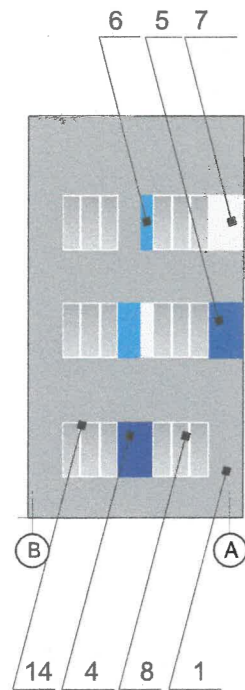


Условные обозначения:

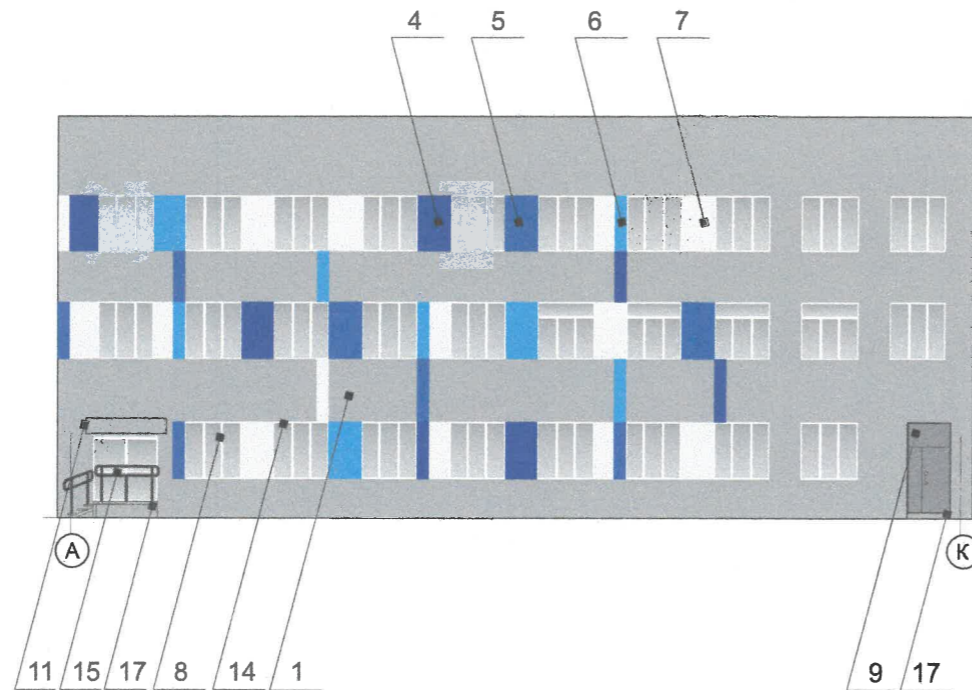
 - выноска и номер позиции согласно ведомости отделки фасадов (см. лист 1)

						2024.08-ОФ			
						Колерный паспорт объекта капитального строительства по адресу ул. Комсомольский проспект, 91 г. Пермь			
Изм.	Кол.уч	Лист	№док	Подпись	Дата	ГБПОУ «Пермский техникум промышленных и информационных технологий им. Б.Г. Изгагина»	Стадия	Лист	Листов
Разраб.			Воскресенских	<i>(Подпись)</i>	07.24		П	5	8
Н.контр.					07.24	Дворовой фасад в осях 1-29.			

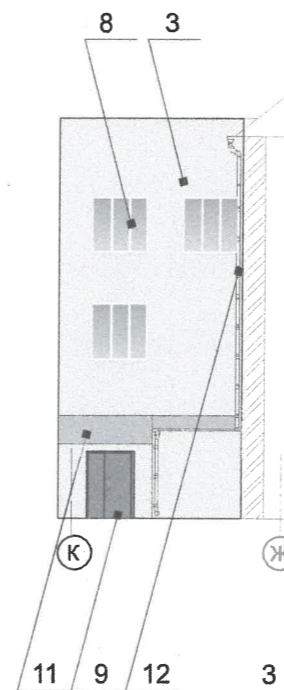
Боковой фасад в осях В - А



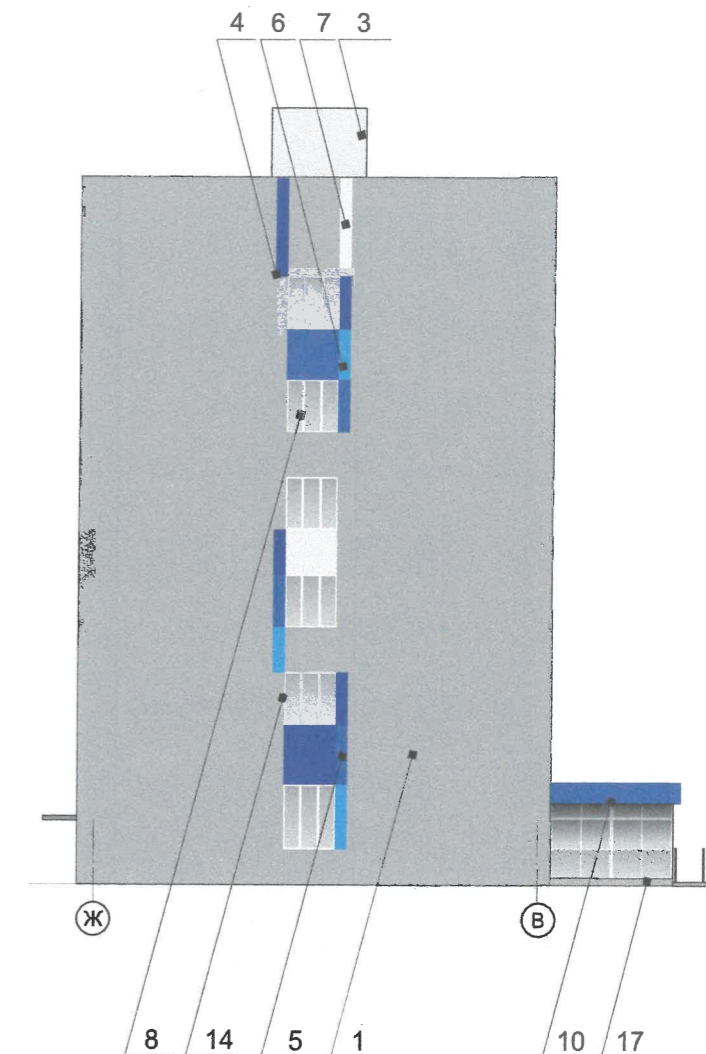
Боковой фасад в осях А - К



Боковой фасад в осях К - Ж



Боковой фасад в осях Ж - В



Условные обозначения:



- выноска и номер позиции согласно ведомости отделки фасадов (см. лист 1)

Примечание:

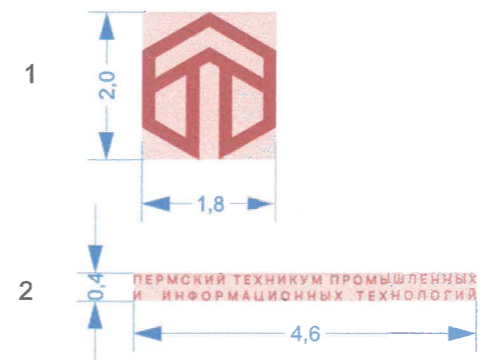
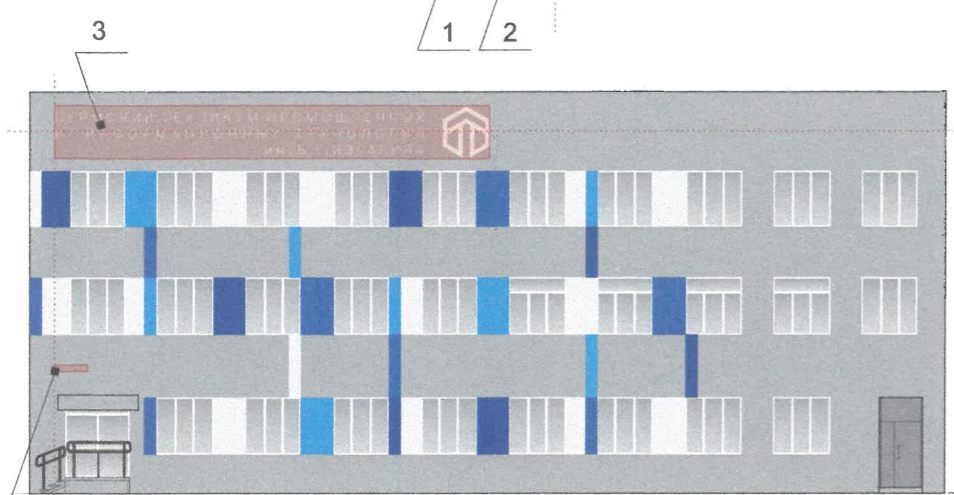
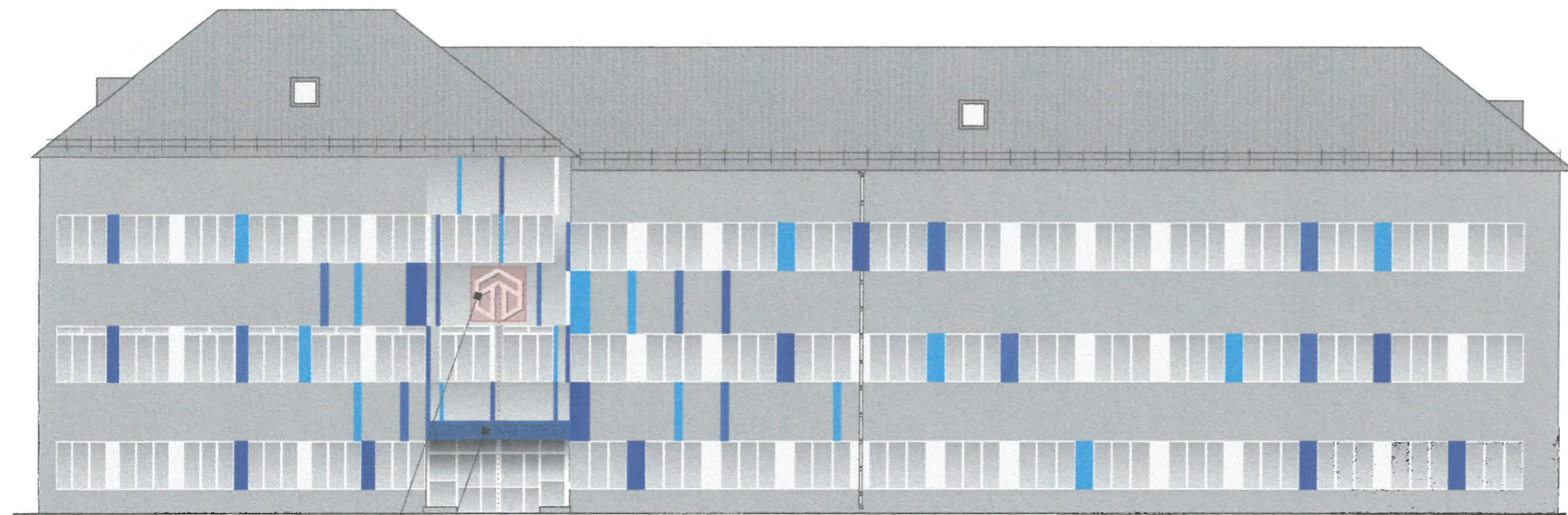
1. Условия устройства и переустройства входных групп см. лист 4.
2. Условия размещения дополнительного оборудования см. лист 5.

СОГЛАСОВАНО
1й заместитель начальника ДГА
г.Перми - главный архитектор
Карасьев С.А.
« 06 » августа 20 24 г.

						2024.08-ОФ			
						Колерный паспорт объекта капитального строительства по адресу ул. Комсомольский проспект, 91 г. Пермь			
Изм.	Кол.уч	Лист	№док	Подпись	Дата	ГБПОУ «Пермский техникум промышленных и информационных технологий им. Б.Г. Изгагина»	Стадия	Лист	Листов
	Разраб.	Воскресенских		<i>[Signature]</i>	07.24		П	6	8
						Боковые фасады			
						Н.контр.			
						07.24			

Примечание:

1. Места размещения информации располагаются относительно условной прямой линии – единой горизонтальной оси. Местоположение оси на фасаде определяется как половина расстояния между верхним и нижним архитектурным элементом (окна, наличники, карниз, фриз и др.), выделяющимся (западающим, выступающим) из плоскости стены.
2. Размещение вывесок и рекламных конструкций должно осуществляться в границах места допустимого размещения средств размещения информации, рекламных конструкций, установленных данным колерным паспортом объекта капитального строительства.
3. Размещение вывесок по отношению друг к другу, их конфигурация, наполненность информацией должны соответствовать Стандартным требованиям к вывескам, их размещению и эксплуатации (далее - Стандартные требования), утвержденным Решением Пермской городской Думы от 15.12.2020 №277.
4. В случае, если планируемые к размещению вывески не соответствуют Стандартным требованиям и действующему колерному паспорту, требуется внесение изменений в колерный паспорт путем разработки нового колерного паспорта.
5. Максимальный размер информационных табличек – 0,5 м x 0,7 м (пункт 2.13 Стандартных требований).
6. Узел крепления каждого типа объекта информации разрабатывается отдельным рабочим проектом.
7. В случае размещения рекламной конструкции на фасаде здания, строения, сооружения, такая конструкция должна быть отражена в составе нового колерного паспорта, а ее размещение должно осуществляться в соответствии с действующим порядком установки эксплуатации рекламных конструкций на территории города Перми, утвержденным решением Пермской городской Думы от 27.01.2009 № 11, с последующим получением на установку и эксплуатацию рекламной конструкции в установленном порядке.
8. В случае возникновения спорных ситуаций с другими организациями в отношении мест размещения вывесок, расположенных не в границах занимаемого помещения, регулирование конфликта и окончательное решение по размещению вывесок той или иной претендующей организации принимает владелец данного объекта.



Условные обозначения:

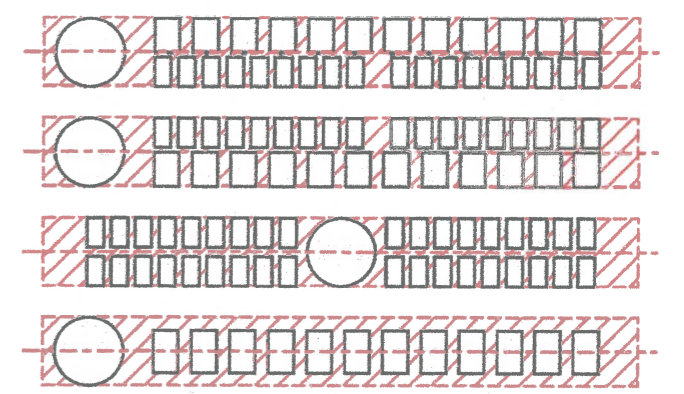
- 1 - выноска и номер позиции согласно ведомости средств размещения информации и рекламных конструкций
- - место допустимого размещения средств размещения информации и рекламных конструкций
- - единая вертикальная/горизонтальная ось размещения объектов

Управление архитектуры и городского дизайна
ДГА администрации г.Перми
**СООТВЕТСТВУЕТ АРХИТЕКТУРНОМУ
ОБЛИКУ ГОРОДА ПЕРМИ**
«Об» *августа 2024*
Подпись

Узел крепления средств размещения информации



Схемы компоновки объемных букв и/или логотипов, относительно оси и места размещения средств размещения информации



Ведомость средств размещения информации, рекламных конструкций

№	тип объекта, материал, способы крепления	цвет (с указанием RAL)	наличие подсветки
1.	Вывеска - логотип без подложки на металлических направляющих в цвет фасада на стене. Акриловое стекло, ПВХ, металл.	Фирменные цвета	Внутренняя подсветка
2.	Вывеска - объемные буквы без подложки на металлических направляющих в цвет фасада на козырьке. Акриловое стекло, ПВХ, металл.	Фирменные цвета	Внутренняя подсветка
3.	Вывеска - логотип ,объемные буквы без подложки на металлических направляющих в цвет фасада на стене. Акриловое стекло, ПВХ, металл.	Фирменные цвета	Внутренняя подсветка
4.	Указатель с наименованием улицы и номером дома (здания) (пункт 11.4.2 Решения Пермской городской Думы от 15.12.2020 №277). Пластик, металл.	Фирменные цвета	Внутренняя подсветка

						2024.08-ОФ			
						Колерный паспорт объекта капитального строительства по адресу ул. Комсомольский проспект, 91 г. Пермь			
Изм.	Кол.уч	Лист	№док	Подпись	Дата	ГБПОУ «Пермский техникум промышленных и информационных технологий им. Б.Г. Изгагина»	Стадия	Лист	Листов
Разраб.		Воскресенских		<i>[Signature]</i>	07.24		П	7	8
Н.контр.					07.24	Размещение средств размещения информации. Рекламные конструкции.			

позиция ведомости отделки фасадов 9	RAL 7046	C:	30	
		M:	10	
		Y:	10	
		K:	40	
		R:	130	
		G:	137	
		B:	142	

позиция ведомости отделки фасадов 3	RAL7047	C:	0	
		M:	0	
		Y:	5	
		K:	20	
		R:	207	
		G:	208	
		B:	207	

позиция ведомости отделки фасадов 1, 11, 13, 14, 16	RAL 7004	C:	0	
		M:	0	
		Y:	0	
		K:	45	
		R:	158	
		G:	160	
		B:	161	

позиция ведомости отделки фасадов 2	RAL9022	C:	21	
		M:	14	
		Y:	14	
		K:	31	
		R:	156	
		G:	156	
		B:	156	

позиция ведомости отделки фасадов 4	RAL5002	C:	100	
		M:	70	
		Y:	0	
		K:	40	
		R:	43	
		G:	44	
		B:	124	

позиция ведомости отделки фасадов 7, 8, 12	RAL9003	C:	0	
		M:	0	
		Y:	0	
		K:	0	
		R:	244	
		G:	248	
		B:	244	

позиция ведомости отделки фасадов 5, 10	RAL5005	C:	100	
		M:	40	
		Y:	0	
		K:	40	
		R:	21	
		G:	72	
		B:	137	

позиция ведомости отделки фасадов 6	RAL5012	C:	90	
		M:	30	
		Y:	10	
		K:	10	
		R:	52	
		G:	129	
		B:	184	

Примечание:

Цвета в стандарте RAL и цветовой палитре CMYK, RGB приведены с сайта <https://colorscheme.ru/> (каталог цветов RAL CLASSIC, RAL DESIGN).

СОГЛАСОВАНО
1й заместитель начальника ДГА
г. Перми - главный архитектор
Караськов С.А.
« 06 » августа 20 24 г.

						2024.08-ОФ			
						Колерный паспорт объекта капитального строительства по адресу ул. Комсомольский проспект, 91 г. Пермь			
Изм.	Кол.уч	Лист	Недок	Подпись	Дата	ГБПОУ «Пермский техникум промышленных и информационных технологий им. Б.Г. Изгагина»	Стадия	Лист	Листов
Разраб.	Воскресенских			<i>Караськов С.А.</i>	07.24		П	8	8
Н.контр.					07.24	Эталоны колеров.			