

ОБЩЕСТВО С ОГРАНИЧЕННОЙ ОТВЕТСТВЕННОСТЬЮ

"СТЭМП-СЕРВИС"

№ 059-22-01-26-2483 от 10.07.2024.

Заказчик: ИП Перовщикова А. Н.

**ПАСПОРТ ВНЕШНЕГО ОБЛИКА ОБЪЕКТОВ КАПИТАЛЬНОГО СТРОИТЕЛЬСТВА  
(КОЛЕРНЫЙ ПАСПОРТ)**

АДРЕС ОБЪЕКТА: г.Пермь, административный район Свердловский район  
ул. Революции, здание (строение) № 28

шифр: P28-C-07/24-КП

ПЕРМЬ, 2024 г.

Ведомость чертежей

ЛИСТ	НАИМЕНОВАНИЕ	ПРИМЕЧАНИЯ
1-2	Общие данные	
3	Существующее состояние фасадов	
4	Главный фасад	
5	Дворовой фасад	
6	Боковые фасады	
7-8	Размещение средств размещения информации, рекламных конструкций	
9	Эталон колеров	

Ведомость отделки фасадов

ПОЗ.	ЭЛЕМЕНТ ФАСАДА	ЭТАЛОН ЦВЕТА	ОБОЗНАЧ.	ВИД ОТДЕЛКИ	ПРИМ.
1	Цоколь дома, торец входной площадки		RAL CLASSIC 7012	штукатурка с покрытием атмосферостойкой краской	
2	Основное поле стен, тип 1		RAL DESIGN 070 80 10; 050 60 30	силикатный кирпич с покрытием атмосферостойкой краской	
3	Карниз		RAL CLASSIC 9003	железобетон с покраской атмосферостойкой краской	
4	Переплеты окон, балконного остекления и витрин		RAL CLASSIC 9003; 8017	металлопластиковый профиль	
5	Ограждение балконов		RAL CLASSIC 9003	алюминиевые композитные панели	
6	Отливы окон, балконов		RAL CLASSIC 9003	оцинкованная сталь с полимерным покрытием	
7	Дверные блоки, тип 1		RAL CLASSIC 7012	металлопластиковый профиль	
8	Дверные блоки, тип 2		RAL CLASSIC 8017	металл с покрытием атмосферостойкой краской	
9	Кровля здания, слуховых окон, балконов 5-го этажа. Кровля пристроя, тип 1		RAL CLASSIC 7004; 8017	кровельный профилированный лист	
10	Кровля пристроя, тип 2		RAL CLASSIC 8017	металлическая черепица	
11	Козырьки, тип 1. Оконные перемычки. Входные площадки. Ступени, тип 1		--	железобетон	
12	Козырьки, тип 2		--	монолитный поликарбонат	
13	Цветочные корзины. Ограждение кровли		RAL CLASSIC 9003; 7004	металл с покрытием атмосферостойкой краской	
14	Водосточные трубы. Вентиляционные выходы		--	оцинкованная сталь с полимерным покрытием	
15	Перила		RAL CLASSIC 8017; 7012	металл с покрытием атмосферостойкой краской	
16	Ступени, тип 2. Металлические элементы входной группы		RAL CLASSIC 7001; 7012	металл с покрытием атмосферостойкой краской	
17	Стены пристроя		RAL CLASSIC 1015	керамогранитная плитка	
18	Ограждение входной группы		RAL CLASSIC 9005	Чугунное литье	
19	Фриз входной группы		RAL CLASSIC 8017	Композитный материал	

Пояснительная записка

**Объект капитального строительства** - многоквартирный дом с помещениями общественного назначения на 1 этаже, расположенный по адресу: г. Пермь, Свердловский район, ул. Революции, 28.

Год постройки и ввода в эксплуатацию: 1965;  
 Количество этажей: 5;  
 Количество подъездов: 3;  
 Материал стен: кирпич;  
 Кровля: 4-скатная неэксплуатируемая.

40.  
**СОГЛАСОВАНО**  
 1й заместитель начальника ДГА  
 г.Перми - главный архитектор  
 « 08 » 08 2024

**Нахождение в зоне объектов культурного наследия:** Согласно Постановлению правительства Пермского края от 20.03.2019 № 190-п «Об утверждении границ зон охраны объектов культурного наследия регионального значения достопримечательного места «Комсомольский проспект» (г. Пермь, Ленинский, Свердловский районы, мкр. Центр); «Дом подрядчика Н.К.Крылова» (г. Пермь, ул. Куйбышева, 46); «Богадельня общественная Св. Симеона Верхотурского» (г. Пермь, ул. Пушкина, 83); «Памятник Уральскому добровольческому танковому корпусу» (г. Пермь, ул. Сибирская (у Дома офицеров); «Дом офицеров гарнизонный» (г. Пермь, ул. Сибирская, 59) МКД по ул. Революции, 28 попадает в зону регулирования застройки ЗРЗ-121Г объекта культурного наследия «Дом офицеров гарнизонный».

**Ранее согласованные колерные паспорта:** от 29.08.2013 № СЭД-22-01-32-456 (шифр: 0257-2013-ОФ); от 11.2015 (шифр: 015630002141500006-0186760-01).

**Настоящим колерным паспортом:**

вносятся изменения в действующий колерный паспорт (шифр: 015630002141500006-0186760-01, согл. 26.11.2015), в части переустройства существующей входной группы с новым архитектурным решением без наружного тамбура на главном фасаде (фактически с торца ул. Революции), а именно входной группы салона «Галерея красоты». Габариты входной группы остаются в пределах установленных техпаспортом БТИ (см. лист 2). В связи с указанным уточняются места средств размещения информации, а также виды и цветовое решение отделки фасадов. Данные изменения не повлекут нарушения архитектурного облика здания.

Цветовое решение и применяемые материалы обеспечивают комплексное решение всех элементов фасадов, единство архитектурного облика здания. Средства размещения информации, рекламные конструкции не нарушат архитектурный облик здания.

Раздел «Архитектурно-художественная подсветка» настоящим колерным паспортом не разрабатывается. Освещение фасада осуществляется за счет свечения окон и вывесок.

В соответствии с Градостроительным кодексом Российской Федерации, решением Пермской городской Думы от 15.12.2020 № 277 «Об утверждении Правил благоустройства территории города Перми» и постановлением администрации города Перми от 22.02.2017 № 130 «Об утверждении формы и Порядка согласования паспорта внешнего облика объекта капитального строительства (колерного паспорта)» колерные паспорта не являются разрешительной документацией на строительство, реконструкцию объекта капитального строительства; не являются правовым основанием на устройство пристроек, навесов, козырьков и других архитектурных элементов объекта капитального строительства.

Предметом согласования данного колерного паспорта являются: принятые цветовые решения элементов фасада, применяемые материалы существующего объекта недвижимости, а также определение возможных типов размещения средств размещения информации на нем. Средства размещения информации, рекламные конструкции, не соответствующие типу и местам их возможного размещения, предусмотренные данным колерным паспортом или Стандартным требованиям (Решение Пермской городской Думы № 277 от 15.12.2020), подлежат демонтажу.

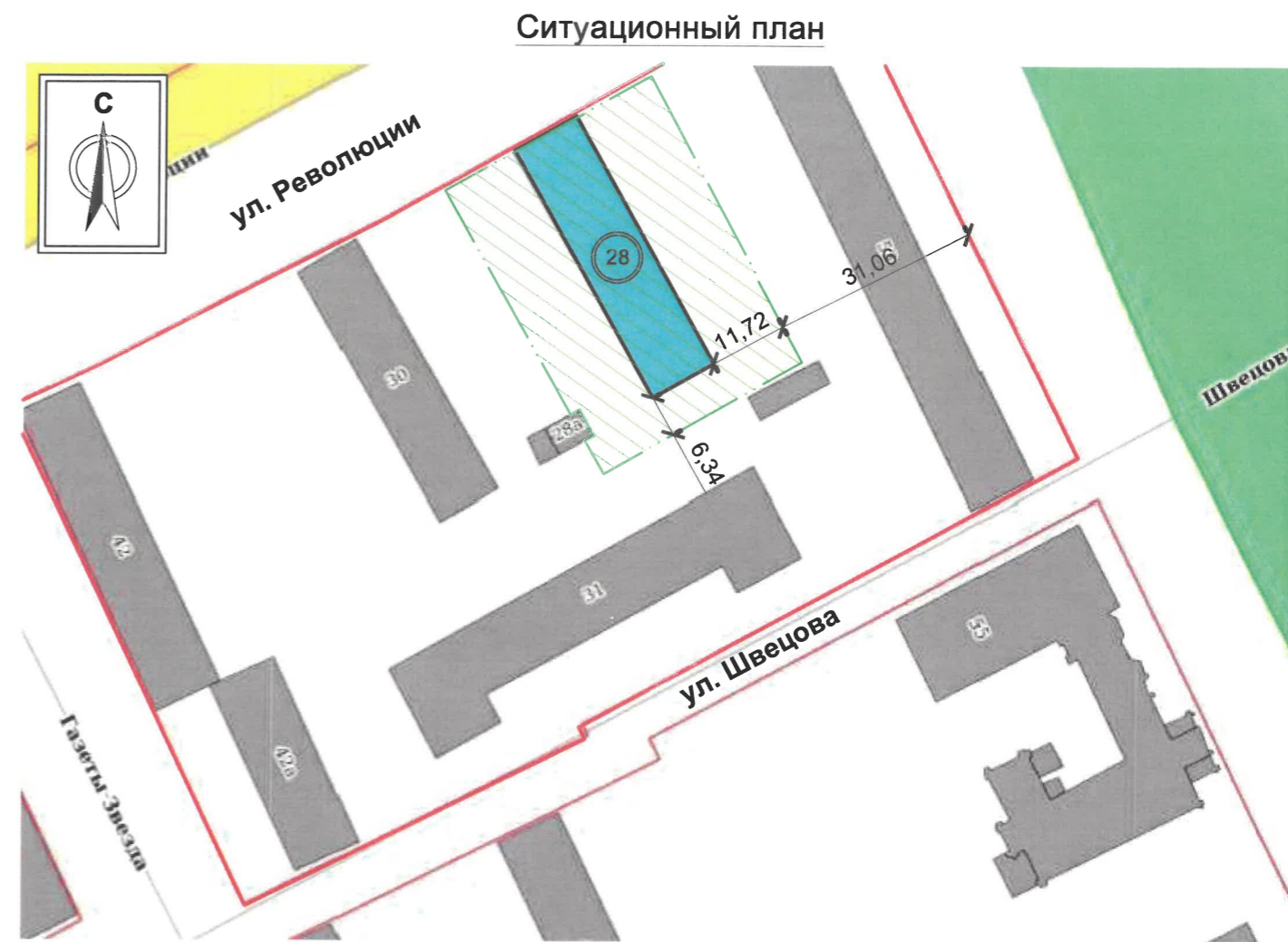
						P28-C-07/24-КП			
						Колерный паспорт объекта капитального строительства по ул. Революции, 28 Свердловского района г. Перми			
Изм.	Кол. уч.	Лист	№ док.	Подп.	Дата				
	Разраб.	Кошкина			07.24	Многоквартирный дом с помещениями общественного назначения на 1 этаже	Стадия	Лист	Листов
							П	1	9
						Общие данные (начало)			
						ОБЩЕСТВО С ОГРАНИЧЕННОЙ ОТВЕТСТВЕННОСТЬЮ <b>"СТЭМП-СЕРВИС"</b>			

**Инструкция о порядке производства работ, связанных с окраской фасадов и всех наружных частей зданий, сооружений, строений, расположенных на территории города Перми**

- Окраска (отделка) фасадов и всех наружных частей зданий, сооружений, строений, расположенных на территории города Перми, может производиться лишь на основании паспорта внешнего облика объекта капитального строительства (колерного паспорта), согласованного с департаментом градостроительства и архитектуры администрации г. Перми (далее - ДГА).
- До начала процесса окраски (отделки) здания или какого-либо сооружения должны быть произведены работы по капитальному ремонту всех без исключения его наружных частей, подлежащих окраске.
- До начала ремонта зданий, имеющих газосветовую рекламу, сообщить рекламораспространителю о предстоящих работах на фасаде здания с целью сохранения вывесок либо их демонтажа.
- Полуразрушенные и разрушенные архитектурные художественно-скульптурные элементы фасада: карнизы, фризы, колонны, пилястры, сандрики, кронштейны, обрамления проемов, различные лепные украшения, барельефы, мозаика, художественная роспись и т.п. подлежат обязательному восстановлению в своем первоначальном виде. Категорически запрещается производить окраску здания без предварительного восстановления указанных элементов декора фасада.
- Металлические поверхности отдельных элементов фасада: чугунные решетки, ограждения балконов и лестниц, элементы входных групп, двери, кронштейны и прочие архитектурно-художественные элементы фасада перед окраской очищаются от грязи, ржавчины, старой краски и покрываются вновь атмосферостойкой краской для металлических поверхностей.
- В соответствии с выданными образцами цвета (колерами) на окраску (отделку) здания организация, производящая ремонт здания, составляет пробные образцы цвета, которые наносятся на подготовленную для окраски поверхность стены в уровне 1-го этажа здания (не выше 1,5 метров от земли).
- Проверку и согласование пробного образца цвета (выкрас колера) производит уполномоченный представитель ДГА. Без указанных проверки и согласования производить окраску (отделку) фасадов здания категорически запрещается.
- Домоуправления, организации и учреждения, производящие окраску (отделку) и связанный с нею ремонт фасадов здания, несут ответственность за выполнение настоящей инструкции и могут быть привлечены к административной ответственности за ее нарушение в соответствии со статьей 6.8.2 «Нарушение требований к внешнему виду фасадов зданий, строений, сооружений» Закона Пермского края от 06.04.2015 № 460-ПК «Об административных правонарушениях в Пермском крае».
- По всем вопросам, связанным с производством работ, необходимо обращаться в ДГА по адресу: г. Пермь, ул. Сибирская, 15, каб. 315, тел. 212-76-98.

**Ведомость ссылочных и прилагаемых документов**

ОБОЗНАЧЕНИЕ	НАИМЕНОВАНИЕ	ПРИМЕЧАНИЕ
	Ссылочные документы	
Письмо департамента градостроительства и архитектуры администрации города Перми от 13.02.2024 № 059-22-01-20/3-384	«По вопросам ремонта фасадов МКД по ул. Революции от Комсомольского проспекта до ул. Сибирской»	
Решение Пермской городской Думы от 15.12.2020 №277	«Об утверждении Правил благоустройства территории города Перми»	
Постановление администрации города Перми от 22.02.2017 №130	«Об утверждении формы и Порядка согласования паспорта внешнего облика капитального (колерного паспорта)»	
от 06.03.2000	Технический паспорт нежилого помещения в доме 28 по ул. Революции	выдан МУ «Бюро технической инвентаризации»
	Ранее согласованные/ действующие колерные паспорта	
от 11.2015	Колерный паспорт здания: г. Пермь, Свердловский район, ул. Революции, 28 (шифр: 015630002141500006-0186760-01)	согл. 26.11.2015
от 29.08.2013 № СЭД-22-01-32-456	Колерный паспорт фасадов здания по адресу: г. Пермь, Свердловский район, ул. Революции, 28 (шифр: 0257-2013-ОФ)	согл. 30.08.2013
от 20.09.2000	Паспорт отделки фасадов (проект переоборудования квартир 1,2,19 под офис в жилом доме №28 по ул. Революции в Свердловском районе г. Перми (шифр: 8-00-ОФ)	согл. 09.10.2000



**Условные обозначения**

- Многоквартирный дом с помещениями общественного назначения на 1 этаже по адресу: г. Пермь, Свердловский район, ул. Революции, 28;
- Красные линии;
- Границы земельного участка с кадастровым номером 59:01:4410169:2;
- Земельный участок с кадастровым номером 59:01:4410169:2;
- Расстояние от здания до границ земельного участка, красных линий, в метрах (м);

ПРИМЕЧАНИЕ: Границы земельного участка и его номер приведены с сайта <https://pkk.rosreestr.ru/>, красные линии приведены с сайта <https://isgd.gorodperm.ru/>.

						P28-C-07/24-КП			
						Колерный паспорт объекта капитального строительства по ул. Революции, 28 Свердловского района г. Перми			
Изм.	Кол. уч.	Лист	№ док.	Подп.	Дата	Многоквартирный дом с помещениями общественного назначения на 1 этаже	Стадия	Лист	Листов
Разраб.		Кошкина			07.24		П	2	
						Общие данные (продолжение)	ОБЩЕСТВО С ОГРАНИЧЕННОЙ ОТВЕТСТВЕННОСТЬЮ "СТЭМП-СЕРВИС"		

Главный фасад



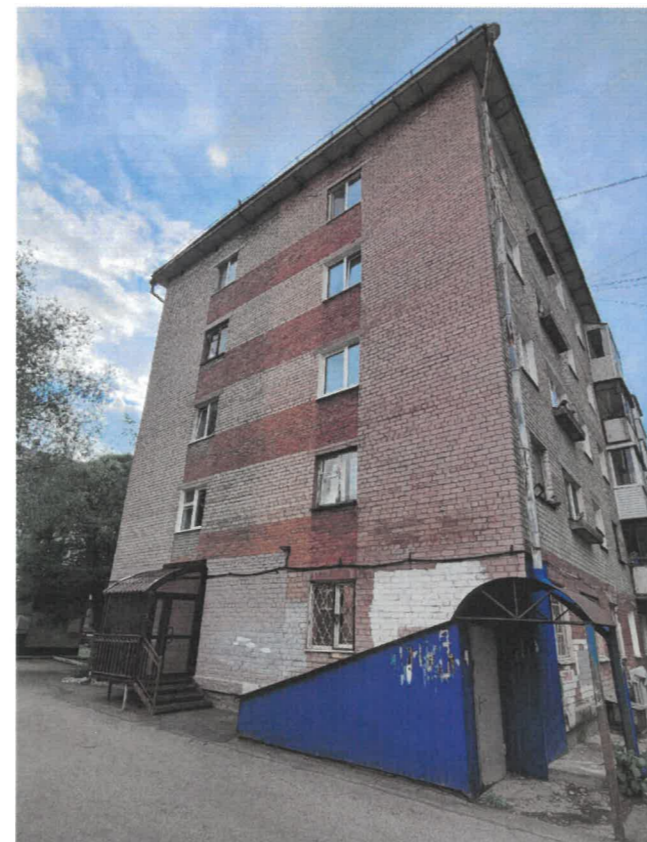
Дворовой фасад




Новая входная группа и фрагмент бокового фасада



Боковые фасады



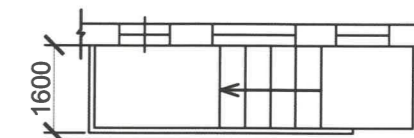
ПРИМЕЧАНИЕ: Фотофиксация фасадов сделана 06 июня 2024 г.

						P28-C-07/24-КП			
						Колерный паспорт объекта капитального строительства по ул. Революции, 28 Свердловского района г. Перми			
Изм.	Кол. уч.	Лист	№ док.	Подп.	Дата	Многоквартирный дом с помещениями общественного назначения на 1 этаже	Стадия	Лист	Листов
Разраб.		Кошкина		<i>[Signature]</i>	07.24		П	3	
						Существующее состояние фасадов	 ОБЩЕСТВО С ОГРАНИЧЕННОЙ ОТВЕТСТВЕННОСТЬЮ "СТЭМП-СЕРВИС"		



Входная группа с новым архитектурным решением




Схема вновь устраиваемой входной группы




Условия размещения входных групп:

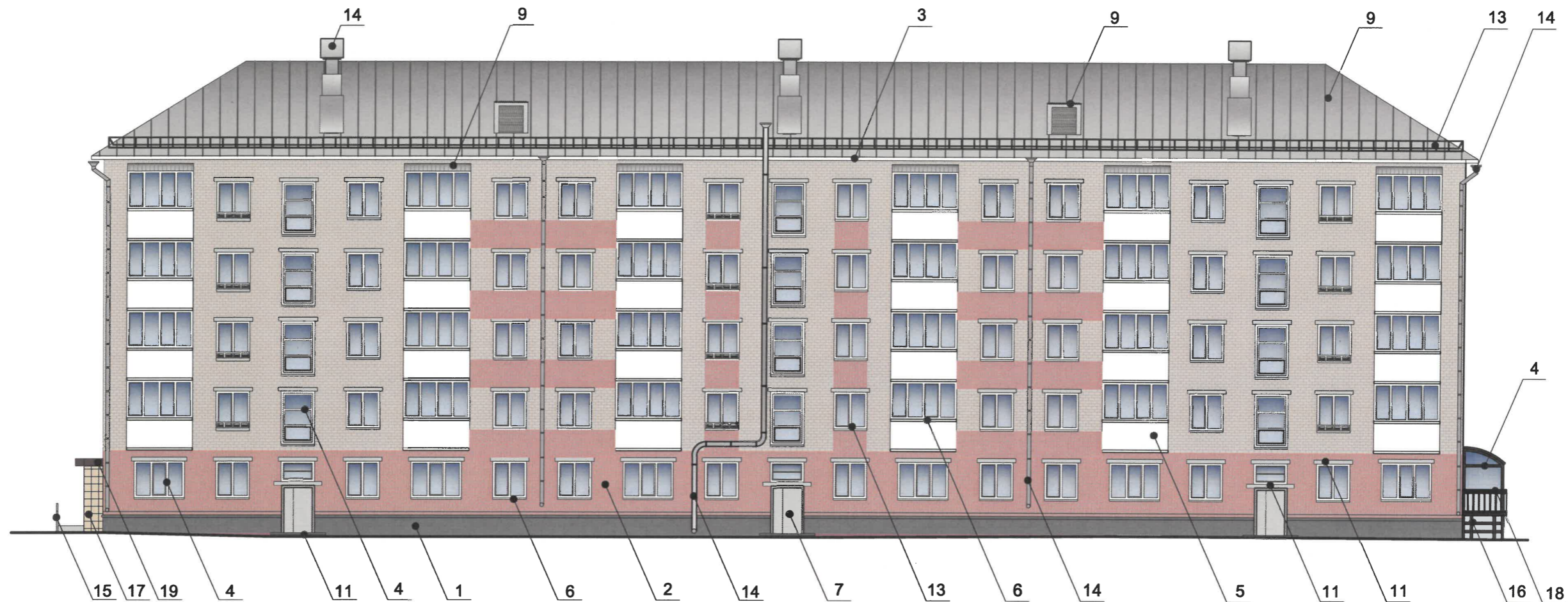
1. В случае, если наружные лестницы при дополнительно устроенных входах в общественные помещения здания выходят за границы предоставленного земельного участка и красные линии квартала, то устройство дополнительных или переустройство существующих входных групп требует получения разрешения в установленном порядке.
2. Требования к входным группам установлены пунктом 11.7 Правил благоустройства территории города Перми, утвержденных Решением Пермской городской Думы от 15.12.2020 № 277.
3. При размещении новой входной группы, изменении входной группы при проведении реконструкции, капитального ремонта здания, строения, сооружения требуется разработка проекта колерного паспорта.
4. Требования к входным группам, расположенным в границах территорий общего пользования, за исключением входных групп, расположенных в границах территорий достопримечательных мест:
  - архитектурные элементы входных групп (крыльца, входная площадка, ступени, лестницы, ограждения, парапеты, роллетные системы (рольставни), козырьки, приямки, пандусы или подъемные устройства для маломобильных групп населения) должны быть выполнены параллельно фасаду здания, строения, сооружения на расстоянии не более чем 1,5 м от фасада здания, строения, сооружения и при условии сохранения ширины пешеходной зоны (тротуара) не менее 2 м;
  - размер входной площадки - 1,5 м x 1,85 м;
  - входная группа (приямок) в подвальное или полуподвальное помещение должна быть выполнена параллельно фасаду здания, строения, сооружения с лестницей на расстоянии не более чем 1,5 м от фасада здания, строения, сооружения. По периметру входной группы (приямка) устраивается парапет высотой не более 0,5 м, над входной группой (приямком) устанавливается козырек с водоотводом;
  - на высоте более 0,72 м от уровня земли входная группа должна быть выполнена за счет внутреннего пространства здания, строения, сооружения.
5. Ступени и входная площадка входных групп должны иметь противоскользящее покрытие или полосы.
6. На одном из торцов входной площадки может быть предусмотрен пандус или подъемное устройство для маломобильных групп населения.
7. Наружная кнопка вызывного устройства должна быть размещена в начале заезда на пандус или при входе на подъемное устройство для маломобильных групп населения.

Условные обозначения

-  1 - Выноска и номер позиции согласно Ведомости отделки фасадов на листе 1;
-  - Условная координационная ось.
-  1

**СОГЛАСОВАНО**  
 1й заместитель начальника ДГА  
 г. Перми - главный архитектор  
*Иванов С.А.*  
 « 06 » 08 20 24 г.

						P28-C-07/24-КП			
						Колерный паспорт объекта капитального строительства по ул. Революции, 28 Свердловского района г. Перми			
Изм.	Кол. уч.	Лист	№ док.	Подп.	Дата	Многоквартирный дом с помещениями общественного назначения на 1 этаже	Стадия	Лист	Листов
	Разраб.	Кошкина		<i>JK</i>	07.24		П	4	
						Главный фасад	 ОБЩЕСТВО С ОГРАНИЧЕННОЙ ОТВЕТСТВЕННОСТЬЮ "СТЭМП-СЕРВИС"		



**Условия размещения дополнительного оборудования:**


- Дополнительное оборудование - размещаемые на фасадах здания, строения, сооружения системы технического обеспечения эксплуатации зданий, строений, сооружений (наружные блоки систем кондиционирования и вентиляции, маскирующие ограждения (экраны, решетки), вентиляционные трубопроводы, антенны, видекамеры наружного наблюдения, электрощиты, кабельные линии, иное подобное оборудование), защитные устройства (решетки, рольставни), почтовые ящики, часы, банкоматы, элементы архитектурно-художественной подсветки, флагштоки и иное оборудование.
- Размещение дополнительного оборудования, дополнительных элементов и устройств на фасадах объектов капитального строительства рекомендуется при соблюдении следующих условий:
  - соответствие размещения дополнительного оборудования архитектурному решению фасадов, предусмотренному проектной документацией, в соответствии с которой осуществлено строительство (реконструкция) Объекта, с привязкой к единой (вертикальной, горизонтальной) системе осей фасадов;
  - единая горизонтальная ось - условная прямая линия. Определяется как половина расстояния между верхним и нижним архитектурным элементом (окна, наличники, карниз, фриз и другие), выделяющимся (западающим, выступающим) из плоскости стены;
  - единая вертикальная ось - условная прямая линия. Определяется как половина расстояния между границами одного архитектурного элемента (окна, двери, колонны) либо между двумя архитектурными элементами (окна, двери, колонны);
  - комплексное решение размещения оборудования - единое архитектурное и цветовое решение (в том числе размер, форма, материал);
  - размещение дополнительного оборудования на архитектурных деталях, элементах декора, поверхностях с ценной архитектурной отделкой, а также крепление, ведущее к повреждению архитектурных поверхностей, не допускаются.
- Рекомендуется наружные системы кондиционирования устанавливать: у жилых помещений - за счет внутреннего пространства балкона/лоджии, у нежилых - за счет пространства помещений.
- В соответствии со статьей 36 Жилищного кодекса Российской Федерации собственникам помещений в многоквартирном доме решение о возможности или невозможности размещения наружных блоков кондиционеров на фасадах многоквартирного дома может быть принято на общем собрании собственников помещений данного многоквартирного дома.
- В случае принятия положительного решения о размещении наружных блоков кондиционеров на фасадах многоквартирного дома рекомендуется внешние блоки кондиционирования закрывать маскирующими ограждениями (экраны, решетки) в цвет фасада.

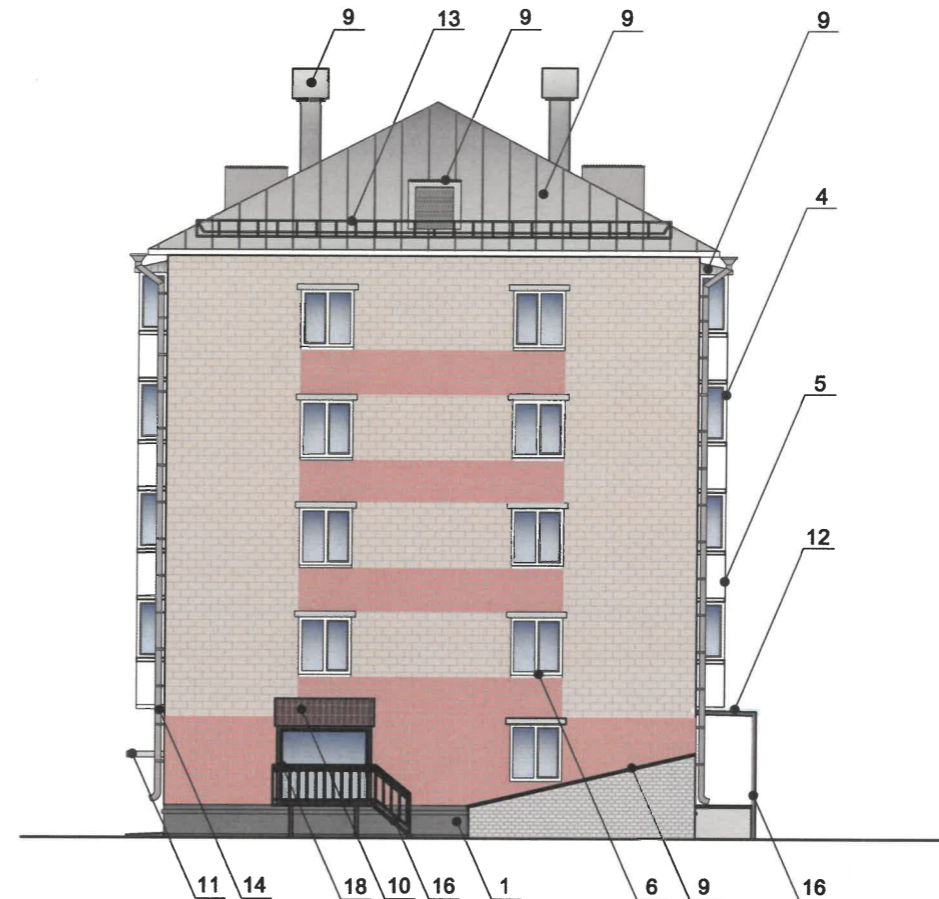
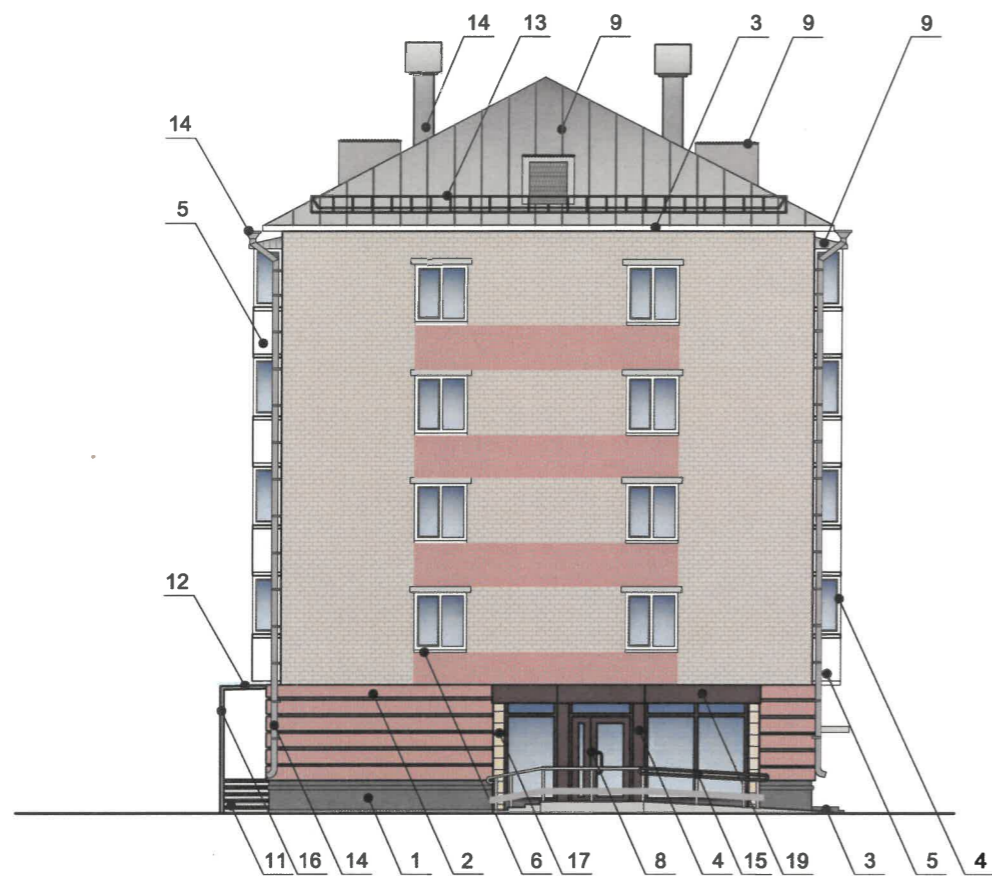
**Условные обозначения**

- Выноска и номер позиции согласно Ведомости отделки фасадов на листе 1;
- Условная координационная ось.

и.о.  
**СОГЛАСОВАНО**  
 1й заместитель начальника ДГА  
 г. Перми - главный архитектор  
*Иванов С.А.*  
 « 06 » 08 2019 г.

ПРИМЕЧАНИЕ: Условия устройства, переустройства входных групп см. лист 4.

						P28-С-07/24-КП			
						Колерный паспорт объекта капитального строительства по ул. Революции, 28 Свердловского района г. Перми			
Изм.	Кол. уч.	Лист	№ док.	Подп.	Дата	Многоквартирный дом с помещениями общественного назначения на 1 этаже	Стадия	Лист	Листов
Разраб.		Кошкина		<i>JK</i>	07.24		П	5	
						Дворовой фасад	 ОБЩЕСТВО С ОГРАНИЧЕННОЙ ОТВЕТСТВЕННОСТЬЮ <b>"СТЭМП-СЕРВИС"</b>		



**Условные обозначения**

1 - Выноска и номер позиции согласно Ведомости отделки фасадов на листе 1;

— - Условная координационная ось.

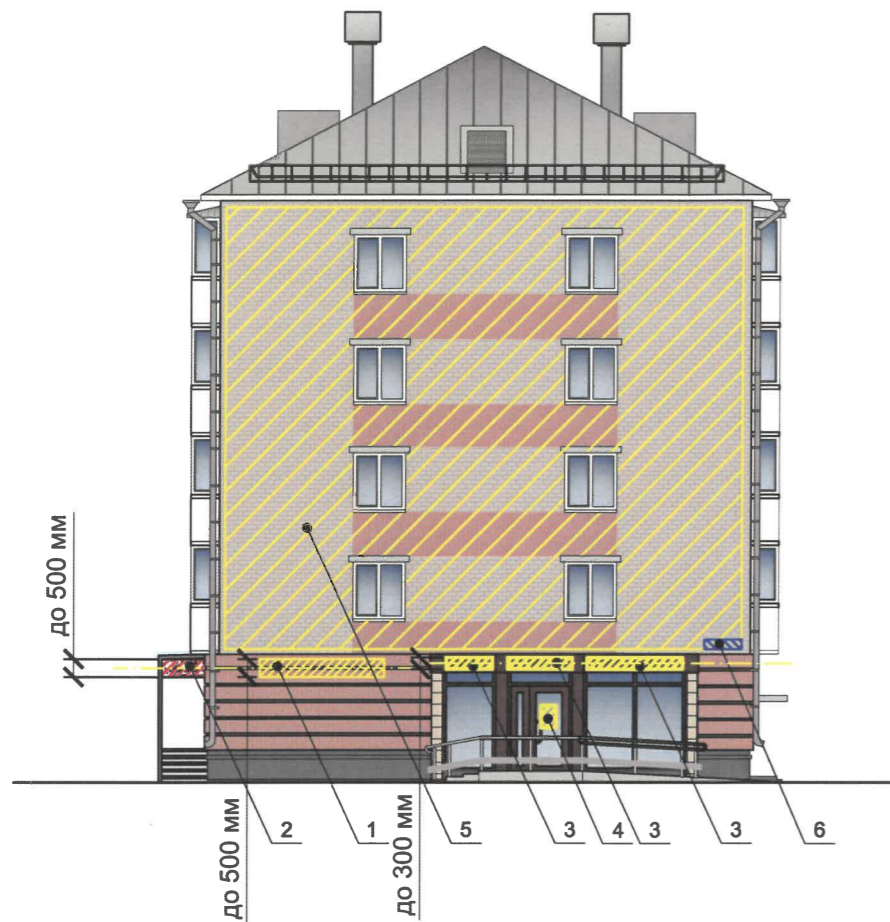


Ч.о.  
**СОГЛАСОВАНО**  
 1й заместитель начальника ДГА  
 г.Перми - главный архитектор  
*Сергей С. А.*  
 « 06 » 08 2024 г.

**ПРИМЕЧАНИЕ:**

1. Условия устройства, переустройства входных групп см. лист 4;
2. Условия размещения дополнительного оборудования см. лист 5;

						P28-C-07/24-КП			
						Колерный паспорт объекта капитального строительства по ул. Революции, 28 Свердловского района г. Перми			
Изм.	Кол. уч.	Лист	№ док.	Подп.	Дата	Многоквартирный дом с помещениями общественного назначения на 1 этаже	Стадия	Лист	Листов
				<i>JK</i>	07.24		П	6	
						Боковые фасады	ОБЩЕСТВО С ОГРАНИЧЕННОЙ ОТВЕТСТВЕННОСТЬЮ <b>"СТЭМП-СЕРВИС"</b>		



Ведомость средств размещения информации, рекламных конструкций

Схема крепления средств размещения вывески к стене (поз. 1)

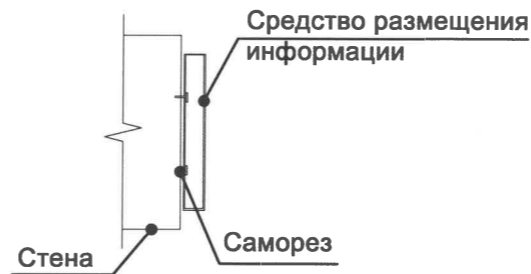
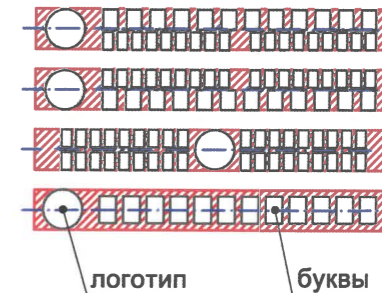


Схема компоновки объемных букв и/или логотипов, относительно оси и места размещения средств размещения информации



Габариты вновь устанавливаемой вывески, в мм (поз. 2 ведомости)



Управление архитектуры и городского дизайна  
ДГА администрации г.Перми  
СООТВЕТСТВУЕТ АРХИТЕКТУРНОМУ  
ОБЛИКУ ГОРОДА ПЕРМИ  
«06» 08/2024  
Подпись: [Signature]

Условные обозначения

- 1 - Выноска и номер позиции согласно Ведомости средств размещения информации, рекламных конструкций;
- Ось размещения средств размещения информации, рекламных конструкций;
- Место допустимого размещения средств размещения информации, рекламных конструкций;
- до 500 мм - Высота допустимого места размещения средств размещения информации, рекламных конструкций.

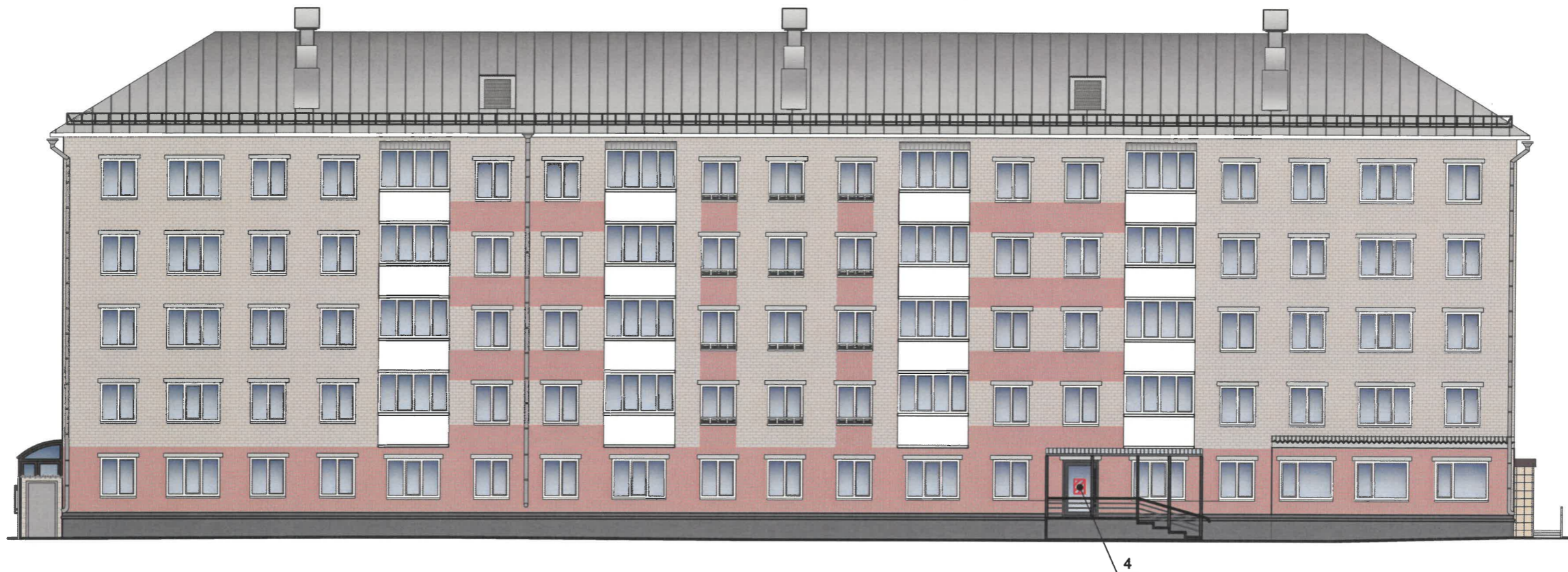
ПРИМЕЧАНИЕ: Условия размещения средств размещения информации, рекламных конструкций см. лист 8.

						Р28-С-07/24-КП			
						Колерный паспорт объекта капитального строительства по ул. Революции, 28 Свердловского района г. Перми			
Изм.	Кол. уч.	Лист	№ док.	Подп.	Дата	Многоквартирный дом с помещениями общественного назначения на 1 этаже	Стадия	Лист	Листов
Разраб.		Кошкина		[Signature]	07.24		П	7	
						Размещение средств размещения информации, рекламных конструкций (начало)	ОБЩЕСТВО С ОГРАНИЧЕННОЙ ОТВЕТСТВЕННОСТЬЮ "СТЭМП-СЕРВИС"		

ПОЗ.	Тип объекта, материал, способы крепления	Цвет (с указанием RAL)	Наличие подсветки
1	Объемные буквы и/или логотипы, размещенные на стене на металлических направляющих без подложки, выкрашенных в цвет стены. Оргстекло, металл, пластик.	Фирменные цвета	Внутренняя или контурная подсветка
2	Объемные буквы и/или логотипы, размещенные под козырьком без подложки на металлических направляющих. Оргстекло, металл, пластик.	Фирменные цвета	Внутренняя или контурная подсветка
3	Объемные буквы и/или логотипы (не более 2/3 высоты фриза), размещенные на фризе входной группы на металлических направляющих, выкрашенных в цвет фриза. Оргстекло, металл, пластик.	Фирменные цвета	Внутренняя или контурная подсветка
4	Информационная табличка (режимник) одиночная, размерами не более 0,5 x 0,7 м (ДxВ). Металл, пластик, оргстекло, ПВХ пленки.	Фирменные цвета	Внутренняя или контурная подсветка
5*	Возможное место Объекта городского искусства, порядок согласования определен постановлением администрации г. Перми от 15.12.2022 № 1293 «Об утверждении порядка согласования размещения (нанесения) объектов уличного искусства (стрит-арт, граффити, муралы) на фасадах зданий, строений, сооружений (в том числе на сплошных ограждениях, заборах) г.Перми»	RAL DESIGN 040 40 40 040 50 30 050 60 30 000 75 00	Без подсветки
6	Указатель с наименованием улицы и номером дома /здания (пункт 11.4.2. решения Пермской городской Думы от 15.12.2020 № 277). Металл, пластик, оргстекло.	Синий фон (R-(0), G-(20), B-(120)), белый	Возможна внутренняя подсветка

\* Согласно концепции реновации территории ул. Революции.









**Условия размещения дополнительного оборудования:**

1. Место размещения информации располагаются относительно условной прямой линии - единой горизонтальной оси. Местоположение оси на фасаде определяется как половина расстояния между верхним и нижним архитектурным элементом (окна, наличники, карниз, фриз и др.), выделяющимся (западающим, выступающим) из плоскости стены.
2. Размещение вывесок и рекламных конструкций должно осуществляться в границах места допустимого размещения средств размещения информации, рекламных конструкций, установленных данным колерным паспортом объекта капитального строительства.
3. Размещение вывесок по отношению друг к другу, их конфигурация, наполненность информацией должны соответствовать Стандартным требованиям к вывескам, их размещению и эксплуатации (далее - Стандартные требования), утвержденным Решением Пермской городской Думы от 15.12.2020 №277.
4. В случае, если планируемые к размещению вывески не соответствуют действующему колерному паспорту, требуется внесение изменений в колерный паспорт путем разработки нового колерного паспорта.
5. Максимальный размер информационных табличек - 0,5 м x 0,7 м (пункт 2.13 Стандартных требований).
6. Узел крепления каждого типа объекта информации разрабатывается отдельным рабочим проектом.
7. В случае размещения рекламной конструкции на фасаде здания, строения, сооружения, такая конструкция должна быть отражена в составе нового колерного паспорта, а ее размещение должно осуществляться в соответствии с действующим порядком установки эксплуатации рекламных конструкций на территории города Перми, утвержденным решением Пермской городской Думы от 27.01.2009 № 11, с последующим получением на установку и эксплуатацию рекламной конструкции в установленном порядке.
8. В случае возникновения спорных ситуаций с другими организациями в отношении мест размещения вывесок, расположенных не в границах занимаемого помещения, регулирование конфликта и окончательное решение по размещению вывесок той или иной претендующей организации в соответствии с положениями Жилищного кодекса Российской Федерации должно приниматься на собрании собственников помещений в многоквартирном доме.
9. Размещение вывесок, перекрывающих оконные проемы, а также расположенных на балконах, лоджиях зданий и сооружений должно быть согласовано с собственниками помещений, к которым относится балкон и данный оконный проем.



**Условные обозначения**

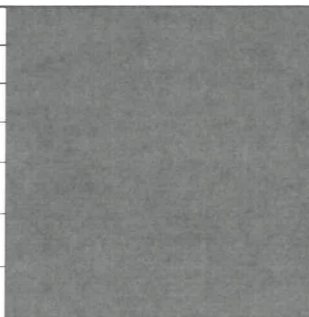
-  - Выноска и номер позиции согласно Ведомости средств размещения информации, рекламных конструкций на листе 7;
-  - Ось размещения средств размещения информации, рекламных конструкций;
-  - Место допустимого размещения средств размещения информации, рекламных конструкций;
-  - Высота допустимого места размещения средств размещения информации, рекламных конструкций.

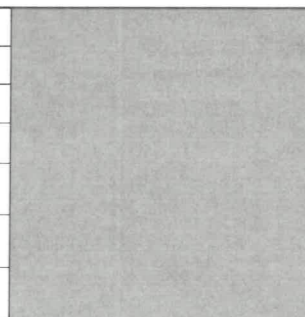
ПРИМЕЧАНИЕ: Схема крепления вывески, схема компоновки объемных букв и/или логотипов, относительно оси и места размещения средств размещения информации см. на листе 7

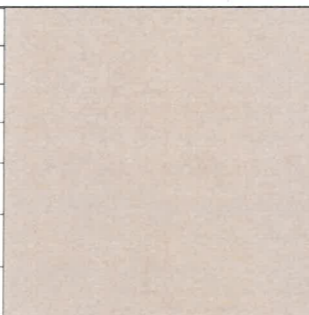
Управление архитектуры и городского дизайна  
ДГА администрации г.Перми  
**СООТВЕТСТВУЕТ АРХИТЕКТУРНОМУ  
ОБЛИКУ ГОРОДА ПЕРМИ**

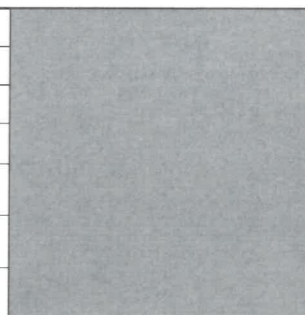
*Королев С.А. «06» 08 2024*

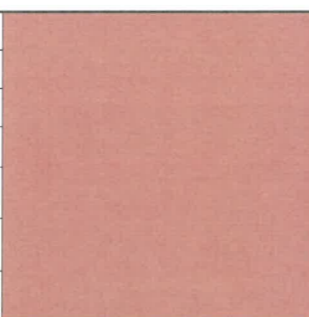
						P28-C-07/24-КП			
						Колерный паспорт объекта капитального строительства по ул. Революции, 28 Свердловского района г. Перми			
Изм.	Кол. уч.	Лист	№ док.	Подп.	Дата	Многоквартирный дом с помещениями общественного назначения на 1 этаже	Стадия	Лист	Листов
Разраб.		Кошкина			07.24		П	8	
						Размещение средств размещения информации, рекламных конструкций (продолжение)	 ОБЩЕСТВО С ОГРАНИЧЕННОЙ ОТВЕТСТВЕННОСТЬЮ <b>"СТЭМП-СЕРВИС"</b>		

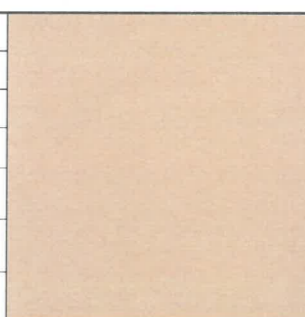
Позиция согласно ведомости отделки фасадов	RAL CLASSIC 7012	C:	20	
		M:	0	
		Y:	10	
		K:	80	
		R:	89	
		G:	97	
		B:	99	
1; 15; 16				

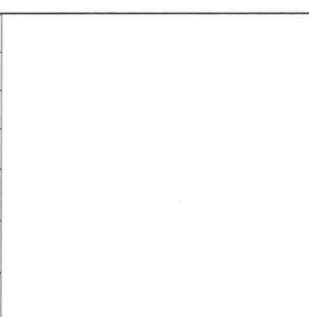
Позиция согласно ведомости отделки фасадов	RAL CLASSIC 7004	C:	0	
		M:	0	
		Y:	0	
		K:	45	
		R:	158	
		G:	160	
		B:	161	
9				


Позиция согласно ведомости отделки фасадов	RAL DESIGN 070 80 10	C:	18	
		M:	16	
		Y:	28	
		K:	4	
		R:	210	
		G:	202	
		B:	182	
2				

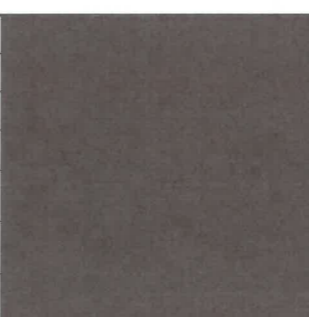
Позиция согласно ведомости отделки фасадов	RAL CLASSIC 7001	C:	10	
		M:	0	
		Y:	0	
		K:	40	
		R:	143	
		G:	153	
		B:	159	
15				

Позиция согласно ведомости отделки фасадов	RAL DESIGN 050 60 30	C:	19	
		M:	45	
		Y:	55	
		K:	13	
		R:	191	
		G:	138	
		B:	107	
2				

Позиция согласно ведомости отделки фасадов	RAL CLASSIC 1015	C:	0	
		M:	5	
		Y:	30	
		K:	10	
		R:	234	
		G:	222	
		B:	189	
17				


Позиция согласно ведомости отделки фасадов	RAL CLASSIC 9003	C:	0	
		M:	0	
		Y:	0	
		K:	0	
		R:	244	
		G:	248	
		B:	244	
3; 4; 5; 6				

Позиция согласно ведомости отделки фасадов	RAL CLASSIC 9005	C:	100	
		M:	100	
		Y:	100	
		K:	95	
		R:	10	
		G:	10	
		B:	13	
18				

Позиция согласно ведомости отделки фасадов	RAL CLASSIC 8017	C:	60	
		M:	80	
		Y:	80	
		K:	80	
		R:	68	
		G:	50	
		B:	45	
4; 8; 9; 10; 16; 19				

И.О.  
**СОГЛАСОВАНО**  
 10 заместитель начальника ДГА  
 г.Перми - главный архитектор  
*Иванов С.А.*  
 « 06 » 08 20 24 г.

ПРИМЕЧАНИЕ: Цвета в стандарте RAL и цветовой палитре CMYK, RGB приведены с сайта <https://colorscheme.ru/> (каталог цветов RAL CLASSIC, RAL DESIGN).

						P28-C-07/24-КП			
						Колерный паспорт объекта капитального строительства по ул. Революции, 28 Свердловского района г. Перми			
Изм.	Кол. уч.	Лист	№ док.	Подп.	Дата	Многоквартирный дом с помещениями общественного назначения на 1 этаже	Стадия	Лист	Листов
Разраб.		Кошкина		<i>J</i>	07.24		П	9	9
						Размещение средств размещения информации, рекламных конструкций (продолжение)	 ОБЩЕСТВО С ОГРАНИЧЕННОЙ ОТВЕТСТВЕННОСТЬЮ <b>"СТЭМП-СЕРВИС"</b>		