

ООО «ПСК "Аф-проект"»

№ 059-22-01-26-2567 от 22.07.2024г

Заказчик: ООО "СЗ "Альфа-Групп"

**ПАСПОРТ ВНЕШНЕГО ОБЛИКА ОБЪЕКТА КАПИТАЛЬНОГО СТРОИТЕЛЬСТВА  
(КОЛЕРНЫЙ ПАСПОРТ)**

АДРЕС ОБЪЕКТА: г.Пермь, административный район Ленинский  
ул. Советская, здание (строение) № 16

шифр: 13-18/2022-ОФ

ПЕРМЬ, 2024г.

*Сопровожден с учетом письма  
Государственной инспекции по охране  
объектов культурного наследия Пермского  
края от 18.07.2024 № 2-Иск 55-01-19.2-162.*

**Согласно Градостроительному плану земельного участка № РФ -59-2-03-0-00-2023-0531:**

Предельные размеры земельных участков, предельные параметры разрешенного строительства, реконструкции объектов капитального строительства:

- предельная высота объектов капитального строительства - расстояние по вертикали, измеренное по средней планировочной отметки земли до наивысшей точки плоской крыши здания (включая технический этаж), или наивысшей точки примыкания кровли к наружной стене при угле ската менее 25 градусов, или наивысшей точки конька скатной крыши здания при угле ската более 25 градусов - 25,0 м. При изменении предельной высоты зданий, строений, сооружений не включаются верхние отметки крыши с углом наклона ската 25 и менее градусов, лифтовых машинных помещений, инженерного оборудования: котельных, элементов систем вентиляции, дымлудаления и кондиционирования, выходов на кровлю, антенн, фронтонов и парапетов;
- отступ фасадов зданий от красных линий не допускается, значение отступа здания от красной линии следует принимать 0,0 м;
- фронт застройки должен формироваться без интервалов между боковыми стенами зданий или с интервалами между боковыми мтенами зданий не более 12 м;
- габариты основных оконных проемов (соотношение высоты к ширине) 2:1 для фасадов, примыкающих к историческим линиям застройки, и боковых фасадов, примыкающих к линиям исторической застройки, на глубину 15 м, для помещений 1-ого этажа допустимо устройство витринных окон с соотношением высоты к ширине 1:1;
- предельно допустимый размер выступа элементов зданий и сооружений из плоскости наружной стены фасада здания (крыльца, навесы, эркеры, балконы) - не более 1,2 м. Допускается устройство открытых металлических навесов на столбах о входа в здание до края проезжей части шириной не более 3 м при условии, что такие навесы не будут создавать помех движению пешеходов;
- предельная максимальная глубина застройки, измеряемая от красной линии - 15 м; Ограничения использования земельных участков и объектов капитального строительства:
- отделка фасадов осуществляется в соответствии с паспортами внешнего облика объектов капитального строительства, утвержденными органом местного самоуправления в установленном порядке на основании предмета охраны достопримечательного места;
- при отделке фасадов сохраняются и восстанавливаются элементы архитектурного декора, отнесенного к предмету охраны достопримечательного места;
- цветовое решение и материалы отделки фасадов определяются в соответствии с предметом охраны достопримечательного места;
- применение технических средств, создающих негативное воздействие на основания и конструкции зданий и сооружений;
- размещение нестационарных торговых объектов;
- Запрещается:
- частичная (фрагментарная) отделка фасадов, если такая окраска не описана в предмете охраны достопримечательного места;
- изменение архитектурных элементов и деталей фасадов, отнесенных к предмету охраны достопримечательного места;
- остекление, изменение исторического внешнего вида ограждений балконов, лоджий, изменение материала, рисунка и цвета оконных переплетов, отнесенных к предмету охраны достопримечательного места;
- сооружение внешних тамбуров входных групп;
- изменение исторических габаритов оконных и дверных проемов зданий и сооружений, составляющих предмет охраны достопримечательного места;
- размещение на фасадах антенн, наружных блоков вентиляции и кондиционирования, вентиляционных труб, элементов систем газоснабжения и других технологических элементов зданий и сооружений. Антенны, наружные блоки вентиляции и кондиционирования, вентиляционные трубы, элементы систем газоснабжения и других технологические элементы зданий и сооружений могут размещаться на кровле объектов капитального строительства компактными упорядоченными группами с использованием единой несущей основы, в том числе с устройством ограждения, а также на фасадах, не обращенных к историческим линиям застройки и не примыкающим к ним.

Ведомость отделки фасадов

СОГЛАСОВАНО  
И.И. Заместитель начальника ДГА  
г.Перми - главный архитектор  
« 26 июля 2024 г.

Лист	Наименование	Примечание
1-2	Общие данные	
3	Визуализация фасадов	
4	Главный фасад в осях 1-6, Боковой фасад в осях Г-А	
5	Фасад в осях 5-Г, Фасад в осях А-Г, Дворовой фасад в осях 5-1	
6	Размещение средств размещения информации, рекламных конструкций на главном фасаде по ул. Советская	
7	Архитектурно-художественная подсветка	
8	Эталоны колеров	

Пояснительная записка

**Объект капитального строительства** - Здание общественно-делового центра по ул.Советской в Ленинском районе г. Перми на земельном участке с кадастровым номером 59:01:4410039:462  
 Год постройки и ввода в эксплуатацию: новое строительство;  
 В плане здание сложной конфигурации;  
 Проект: индивидуальный;  
 Кровля: плоская неэксплуатируемая.  
**Нахождение в зоне объектов культурного наследия:** согласно приказу Государственной инспекции по охране объектов культурного наследия Пермского края от 27.08.20219 № СЭД-55-001-06-272 рассматриваемый объект располагается в зоне выявленного объекта культурного наследия - достопримечательного места "Губернский центр";  
 согласно приказу Министерства культуры, молодежной политике и массовых коммуникаций Пермского края от 14.08.2014 № СЭД-27-01-09-304 рассматриваемый объект располагается в границах территории объекта археологического наследия - достопримечательного места "Егошихинский медеплавильный завод, поселение".  
**Ранее согласованные колерные паспорта:** не разрабатывались;  
**Настоящий колерный паспорт выполнен в соответствии с Распоряжением начальника ДГА администрации г.Перми от 13.05.2024 № 059-22-01-03-1028 "О согласовании архитектурно-градостроительного облика объекта капитального строительства":**  
**Определяются виды и цветовое решение отделки фасадов;**  
 Устанавливаются виды и места размещения средств размещения информации, рекламных конструкций. Цветовое решение и применяемые материалы обеспечивают комплексное решение всех элементов фасадов, единство архитектурного облика здания. Средства размещения информации, рекламные конструкции не нарушат архитектурный облик здания.  
 Предметом согласования данного колерного паспорта являются: принятые цветовые решения элементов фасада, применяемые материалы существующего объекта недвижимости, а также определение возможных типов размещения средств размещения информации на нем. Средства размещения информации, рекламные конструкции, не соответствующие типу и местам их возможного размещения, подлежат демонтажу. В соответствии с Градостроительным кодексом Российской Федерации, решением Пермской городской Думы от 15.12.2020 № 277 «Об утверждении Правил благоустройства территории города Перми» и постановлением администрации города Перми от 22.02.2017 № 130 «Об утверждении формы Порядка согласования паспорта внешнего облика объекта капитального строительства (колерного паспорта)» колерные паспорта либо их изменения не являются разрешительной документацией на строительство, реконструкцию объекта капитального строительства; не являются правовым основанием на устройство (переустройство, демонтаж) пристроек, навесов, козырьков и других архитектурных элементов объекта капитального строительства.  
 До начала проведения работ по реконструкции, ремонту объекта необходимо разработать и согласовать с органом исполнительной власти, осуществляющим функции в области охраны объектов культурного наследия, раздел об обеспечении сохранности объекта культурного наследия в соответствии с п.2 ст.36 Федерального закона от 25.06.2002 № 73-ФЗ "Об объектах культурного наследия (памятниках истории и культуры) народов Российской Федерации".

№ п/п	Элемент фасада	Эталон цвета	Обознач.	Вид отделки	Примечание
1	Основное поле стен (тип 1) Откосы витражей		RAL 9002	Штукатурка, окраска	
2	Основное поле стен (тип 2)		-	Лицевой кирпич ручной формовки	Скрябин керамик сортировка 30
3	Основное поле стен (двор) (тип 3)		RAL 9002	Вентилированный фасад. Керамогранитная плитка	600x1200
4	Вазоны		-	Лицевой кирпич ручной формовки	Скрябин керамик сортировка 52
5	Профили витражей		RAL 7011	Алюминиевые, ламинация	
6	Профили дверных блоков		RAL 7011	Ламинация	
7	Консольный козырёк		-	Стекло "Триплекс"	
8	Дворовой цоколь, декоративные вставки		-	Лицевой одинарный пустотелый кирпич	"Терракот" Производитель "На закаменной"
9	Декоративные элементы (медведи, цветы), цоколь на главном фасаде		RAL 9002	Архитектурный бетон	Производитель "Athio" или аналог
10	Отливы		RAL 7011	Оцинкованная сталь с полимерным покрытием	

13-18/2022-ОФ					
Колерный паспорт объекта капитального строительства по ул. Советской, 16 Ленинского района г. Перми					
Изм.	Кол.уч.	Лист	№ док.	Подп.	Дата
Разраб.		Савиных		ShvA	07.24
			Стадия	Лист	Листов
			П	1	
Общие данные (начало)			ООО "ПСК "АФ-ПРОЕКТ"		



Инструкция о порядке производства работ, связанных с окраской фасадов и всех наружных частей зданий, сооружений, строений, расположенных на территории города Перми

1. Окраска (отделка) фасадов и всех наружных частей зданий, сооружений, строений, расположенных на территории города Перми, может производиться лишь на основании паспорта внешнего облика объекта капитального строительства (колерного паспорта), согласованного с департаментом градостроительства и архитектуры администрации г. Перми (далее - ДГА).
2. До начала процесса окраски (отделки) здания или какого-либо сооружения должны быть произведены работы по капитальному ремонту всех без исключения его наружных частей, подлежащих окраске.
3. До начала ремонта зданий, имеющих газосветовую рекламу, сообщить рекламораспространителю о предстоящих работах на фасаде здания с целью сохранения вывесок либо их демонтажа.
4. Полуразрушенные и разрушенные архитектурные художественно-скульптурные элементы фасада: карнизы, фризy, колонны, пилястры, сандрики, кронштейны, обрамления проемов, различные лепные украшения, барельефы, мозаика, художественная роспись и т.п. подлежат обязательному восстановлению в своем первоначальном виде. Категорически запрещается производить окраску здания без предварительного восстановления указанных элементов декора фасада.
5. Металлические поверхности отдельных элементов фасада: чугунные решетки, ограждения балконов и лестниц, элементы входных групп, двери, кронштейны и прочие архитектурно-художественные элементы фасада перед окраской очищаются от грязи, ржавчины, старой краски и покрываются вновь атмосферостойкой краской для металлических поверхностей.
6. В соответствии с выданными образцами цвета (колерами) на окраску (отделку) здания организация, производящая ремонт здания, составляет пробные образцы цвета, которые наносятся на подготовленную для покраски поверхность стены в уровне 1-го этажа здания (не выше 1,5 метров от земли).
7. Проверку и согласование пробного образца цвета (выкрас колера) производит уполномоченный представитель ДГА. Без указанных проверки и согласования производить окраску (отделку) фасадов здания категорически запрещается.
8. Домоуправления, организации и учреждения, производящие окраску (отделку) и связанный с нею ремонт фасадов здания, несут ответственность за выполнение настоящей инструкции и могут быть привлечены к административной ответственности за ее нарушение в соответствии со статьей 6.8.2 «Нарушение требований к внешнему виду фасадов зданий, строений, сооружений» Закона Пермского края от 06.04.2015 № 460-ПК «Об административных правонарушениях в Пермском крае».
9. По всем вопросам, связанным с производством работ, необходимо обращаться в ДГА по адресу: г. Пермь, ул. Сибирская, 15, каб. 315, тел. 212-76-98.

Ведомость ссылочных и прилагаемых документов

Обозначение	Наименование	Примечание
Решение Пермской городской Думы от 15.12.2020 №277	«Об утверждении Правил благоустройства территории города Перми»	
Постановление администрации города Перми от 22.02.2017 №130	«Об утверждении формы и Порядка согласования паспорта внешнего облика капитального (колерного паспорта)»	
Распоряжение начальника ДГА администрации города Перми от 13.05.2024 № 059-22-01-03-1028	«О согласовании архитектурно-градостроительного облика объекта капитального строительства»	
Приказ Государственной инспекции по охране объектов культурного наследия Пермского края от 27.08.2019 №СЭД-55-001-06-272	"О включении выявленного объекта культурного наследия - достопримечательного места "Губернский центр" в Единый государственный реестр объектов культурного наследия (памятников истории и культуры) народов Российской Федерации"	
Приказ Министерства культуры, молодежной политике и массовых коммуникаций Пермского края от 14.08.2014 № СЭД-27-01-09-307	«Об установлении границ территории объекта археологического наследия -достопримечательного места «Егошихинский медеплавильный завод, поселение»	
АКТ государственной историко-культурной экспертизы проектной документации от 31.05.2024	«Об обеспечении сохранности объекта культурного наследия», проектной документации «Строительство общественно делового центра по ул. Советская в г. Пермь на земельном участке с кадастровым номером 59:01:4410039:462»	
Письмо Государственной инспекции по охране объектов культурного наследия Пермского края от 18.07.2024 №Исх55-01-19.2-162	«О рассмотрении акта государственной экспертизы»	



Ситуационный план



Условные обозначения

- Здание общественно-делового центра по ул.Советкой в Ленинском районе г.Перми.
- Красные линии;
- Границы земельного участка с кадастровым номером 59:01:4410039:462;
- Фасады с местами размещения средств размещения информации, рекламных конструкций
- Земельный участок с кадастровым номером 59:01:4410039:462 ;
- Расстояние от здания до границ земельного участка, красных линий;
- Условная координационная ось.

ПРИМЕЧАНИЕ: Границы земельного участка и его номер приведены с сайта <https://pkk.rosreestr.ru/>, красные линии приведены с сайта <https://isogd.gorodperm.ru/>, координационные оси расставлены условно.

						13-18/2022-ОФ		
						Колерный паспорт объекта капитального строительства по ул. Советской, 16 Ленинского района г. Перми		
Изм.	Коп.уч.	Лист	№ док.	Подп.	Дата	Стадия	Лист	Листов
Разраб.			Савиных	ShvA	07.24	П	2	
						Общие данные (продолжение)		
						ООО "ПСК "АФ-ПРОЕКТ"		



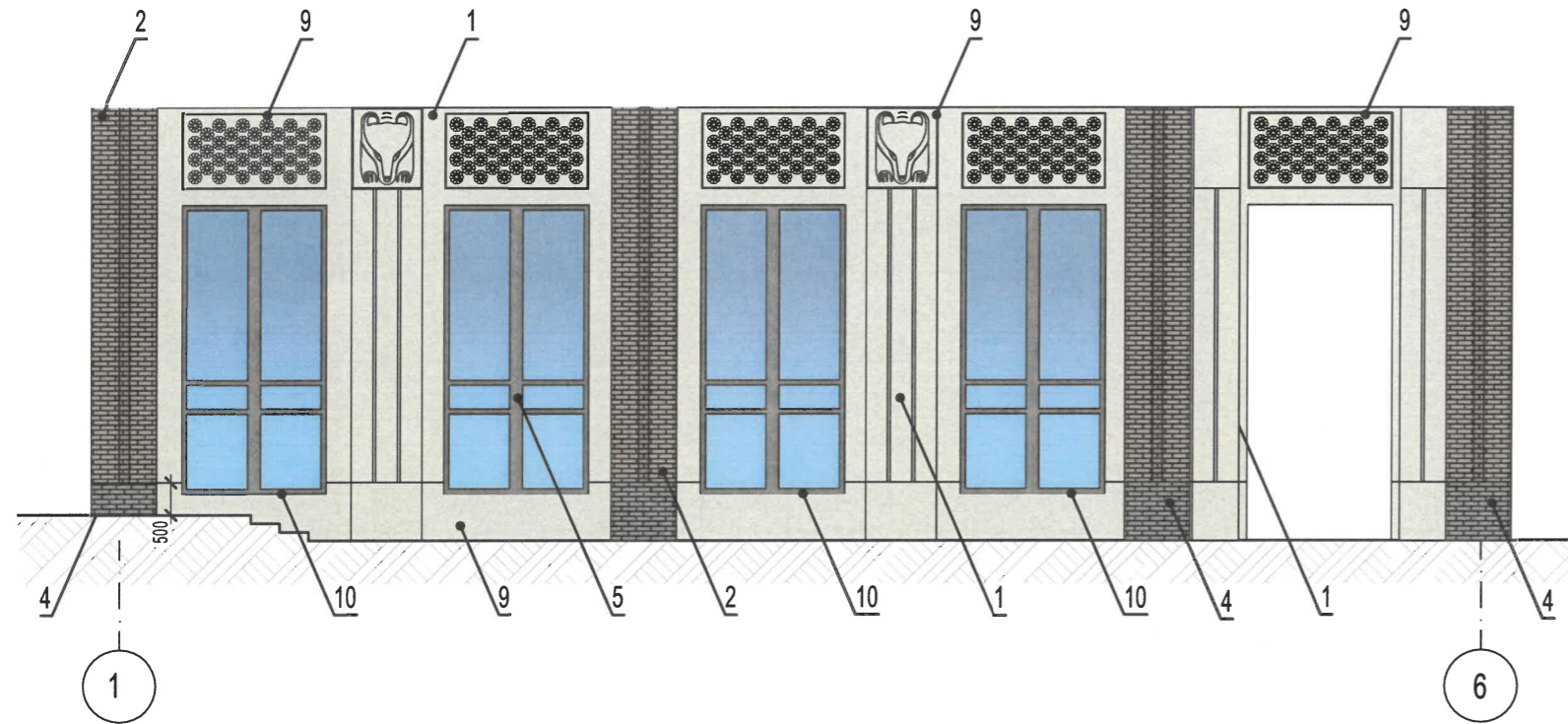


На данном листе представлена визуализация, которая представляет общую концепцию проекта и может отличаться от фасадов колерного паспорта.

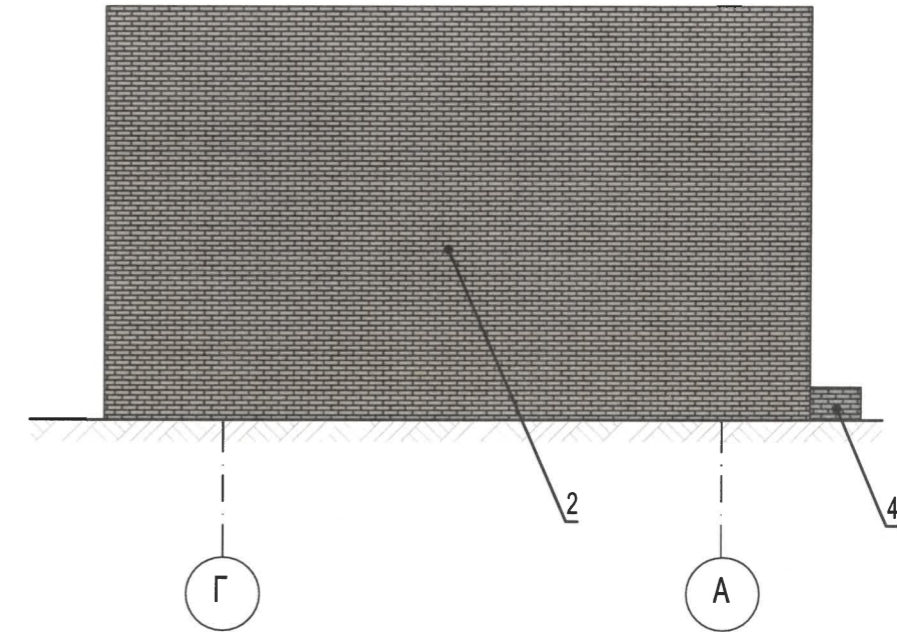
						13-18/2022-ОФ		
						Колерный паспорт объекта капитального строительства по ул. Советской, 16 Ленинского района г. Перми		
Изм.	Коп.уч.	Лист	№ док.	Подп.	Дата	Стадия	Лист	Листов
Разраб.			Савиных	ShvA	07.24			
						Визуализация		ООО "ПСК "АФ-ПРОЕКТ"



Главный фасад в осях 1-6



Боковой фасад в осях Г-А



СОГЛАСОВАНО  
1й заместитель начальника ДГА  
г. Перми - главный архитектор  
«26 июля 2024 г.»

Условные обозначения:

- выноска и номер позиции согласно Ведомости отделки фасадов на листе 1
- Условная координационная ось.

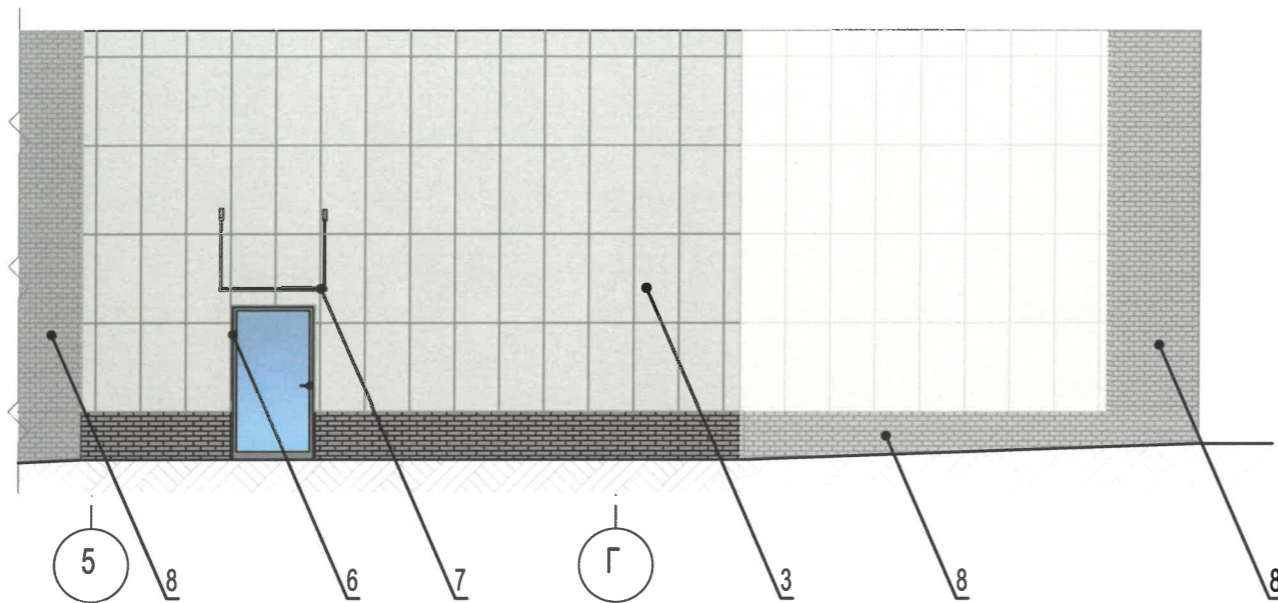
Примечание:

1. В соответствии с Приказом Государственной инспекции по охране объектов культурного наследия Пермского края от 27.08.2019 № СЭД-55-001-06-272 «О включении выявленного объекта культурного наследия - достопримечательного места «Губернский центр» в Единый государственный реестр объектов культурного наследия (памятников истории и культуры) народов Российской Федерации» (далее - Приказ) установлен предельно допустимый размер выступа элементов зданий и сооружений из плоскости наружной стены фасада здания (крыльца, навесы, эркеры, балконы): не более 1,2 м.
2. Согласно данному Приказу запрещается сооружение внешних тамбуров входных групп, размещение на фасадах антенн, наружных блоков вентиляции и кондиционирования, вентиляционных труб, элементов систем газоснабжения и других технологических элементов здания.
3. Размещение указанных технологических элементов на фасадах здания должно быть обязательно согласовано с Государственной инспекцией по охране объектов культурного наследия Пермского края.

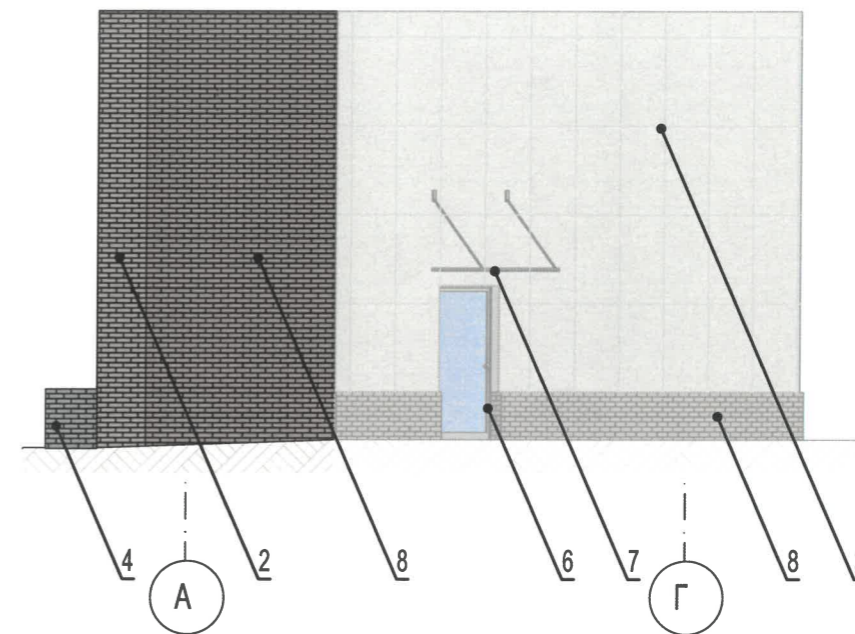
						13-18/2022-ОФ			
						Коперный паспорт объекта капитального строительства по ул. Советской, 16 Ленинского района г. Перми			
Изм.	Кол.уч.	Лист	№ док.	Подп.	Дата	Стадия	Лист	Листов	
Разраб.			Савиных	ShvA	07.24				П
						Главный фасад в осях 1-6, Боковой фасад в осях Г-А		ООО "ПСК "АФ-ПРОЕКТ"	



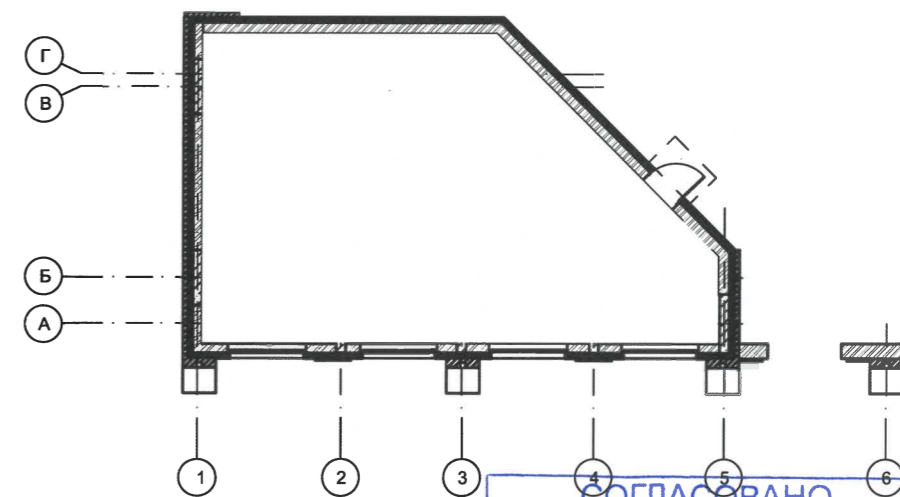
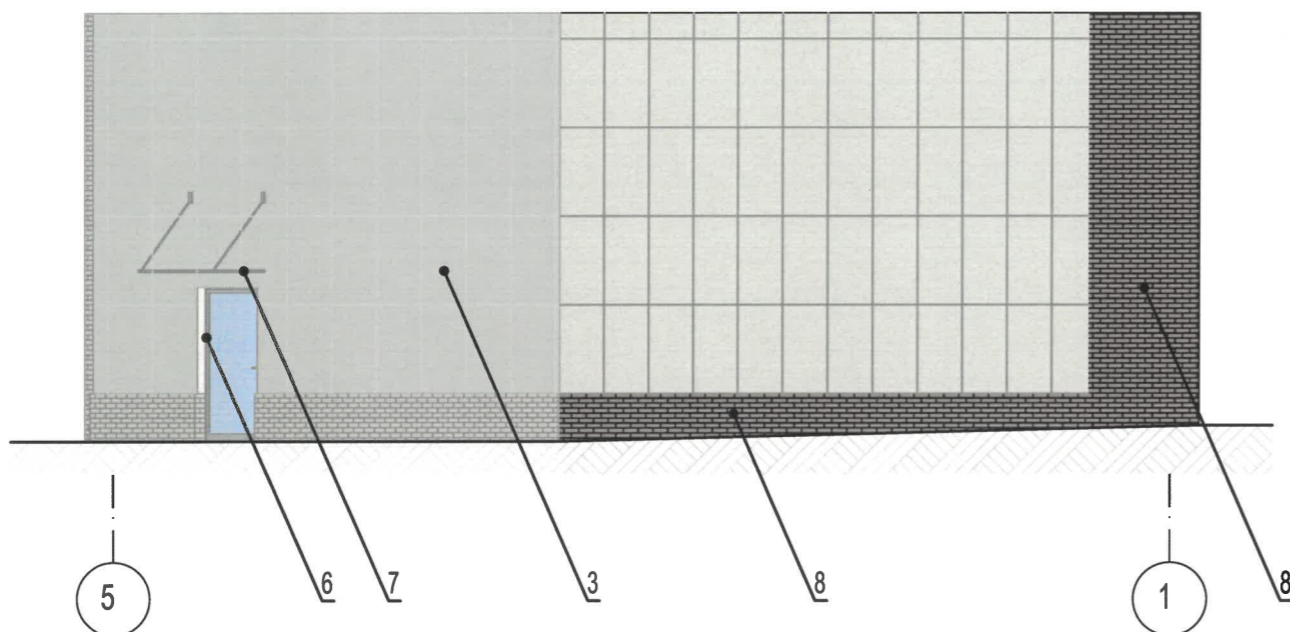
Фасад в осях 5-Г



Фасад в осях А-Г



Дворовой фасад в осях 5-1




**СОГЛАСОВАНО**  
1й заместитель начальника ДГА  
г.Перми - главный архитектор  
«26 июля 2024г.»

**Примечание:**

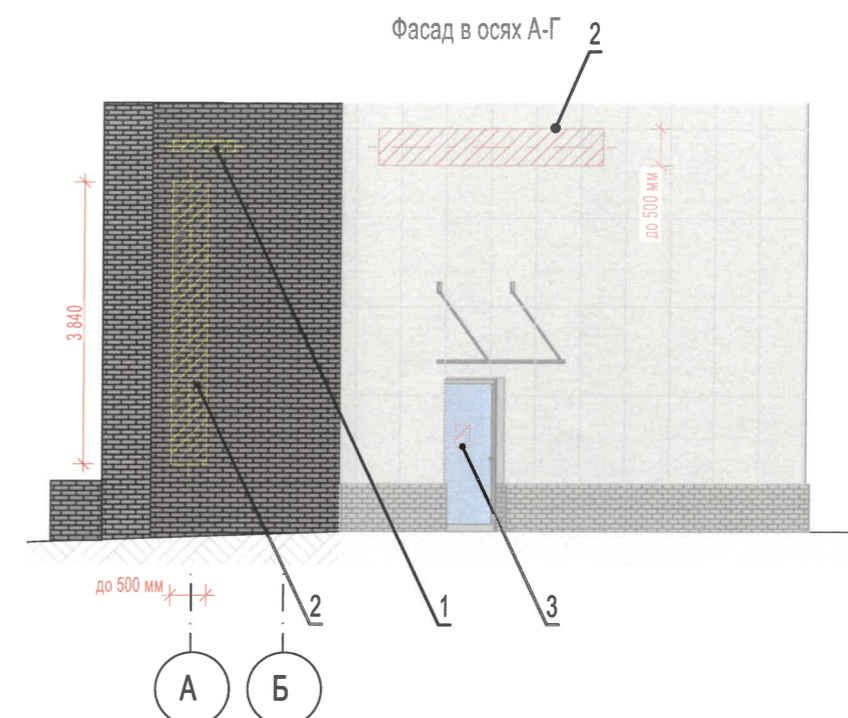
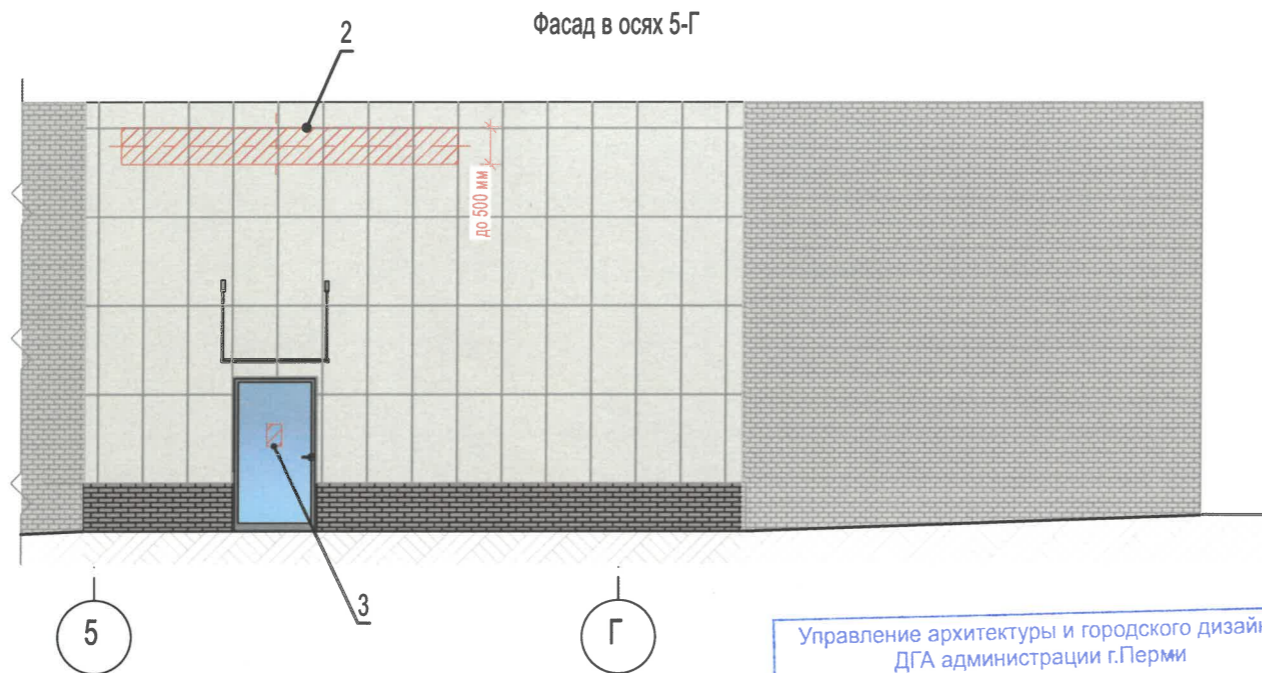
1. Дополнительное оборудование - размещаемые на фасадах здания, строения, сооружения системы технического обеспечения эксплуатации зданий, строений, сооружений (наружные блоки систем кондиционирования и вентиляции, маскирующие ограждения (экраны, решетки), вентиляционные трубопроводы, антенны, видеокamеры наружного наблюдения, электрощиты, кабельные линии, иное подобное оборудование), защитные устройства (решетки, рольставни), почтовые ящики, часы, банкоматы, элементы архитектурно-художественной подсветки, флагштоки и иное оборудование.
2. Согласно Приказу Государственной инспекции по охране объектов культурного наследия Пермского края от 27.08.2019 № СЭД-55-001-06-272 антенны, наружные блоки вентиляции и кондиционирования, вентиляционные трубы, элементы системы газоснабжения и другие технологические элементы зданий и сооружений могут размещаться на кровле объектов капитального строительства компактными упорядоченными группами с использованием единой несущей основы, в том числе с устройством ограждения, а также на фасадах, не обращенных к историческим линиям застройки и не примыкающих к ним.
3. В случае размещения кондиционеров - предусмотреть корзины, защитные экраны на дворовом фасаде в цвет фасада.

**Условные обозначения:**

 - выноска и номер позиции согласно ведомости отделки фасадов, см. лист 1

						13-18/2022-ОФ			
						Колерный паспорт объекта капитального строительства по ул. Советской, 16 Ленинского района г. Перми			
Изм.	Кол.уч.	Лист	№ док.	Подп.	Дата	Стадия	Лист	Листов	
Разраб.			Савиных	ShvA	07.24				П
						Фасад в осях 5-Г, Фасад в осях А-Г, Дворовой фасад в осях 5-1		ООО "ПСК "АФ-ПРОЕКТ"	



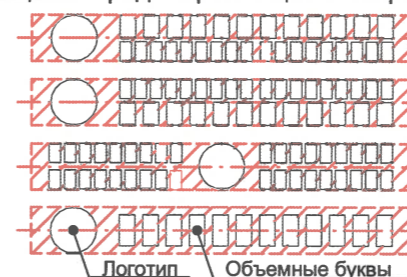


Управление архитектуры и городского дизайна  
ДГА администрации г.Перми  
**СООТВЕТСТВУЕТ АРХИТЕКТУРНОМУ  
ОБЛИКУ ГОРОДА ПЕРМИ**  
«26» июля 2022 г.  
Подпись \_\_\_\_\_

**Условия размещения средств размещения информации, рекламных конструкций.**

- Согласно Приказу Государственной инспекции по охране объектов культурного наследия Пермского края от от 27.08.2019 № СЭД-55-001-06-272 «О включении выявленного объекта культурного наследия - достопримечательного места «Губернский центр» в Единый государственный реестр объектов культурного наследия (памятников истории и культуры) народов Российской Федерации» запрещается:
  - размещение рекламных конструкций и вывесок с размером информационного поля, превышающим 1,2 м по короткой стороне или 1,8 м по длинной стороне, в том числе транспарантов-перетяжек, за исключением вывесок в виде отдельных накладных букв без использования подложки, размещаемых на фасадах;
  - размещение на фасадах рекламных конструкций и вывесок, совокупная площадь которых превышает 5% площади фасада;
  - размещение рекламных конструкций и вывесок, перекрывающих архитектурные элементы фасадов зданий.
- Места размещения информации располагаются относительно условной прямой линии - единой горизонтальной оси. Местоположение оси на фасаде определяется как половина расстояния между верхним и нижним архитектурным элементом (окна, наличники, карниз, фриз и др.), выделяющимся (западающим, выступающим) из плоскости стены.
- Размещение вывесок и рекламных конструкций должно осуществляться в границах места допустимого размещения средств размещения информации, рекламных конструкций, установленных данным колерным паспортом объектом капитального строительства.
- Размещение вывесок по отношению друг к другу, их конфигурация, наполненность информацией должны соответствовать Стандартным требованиям к вывескам, их размещению и эксплуатации (далее - Стандартные требования), утвержденным Решением Пермской городской Думы от 15.12.2020 №277.
- В случае, если планируемые к размещению вывески не соответствуют типу и местам размещения средства размещения информации, рекламных конструкций колерного паспорта, потребуется внесение изменений в настоящий колерный паспорт.
- Максимальный размер информационных табличек - 0,5 м x 0,7 м (пункт 2.13 Стандартных требований).
- Узел крепления каждого типа объекта информации разрабатывается отдельным рабочим проектом.
- В случае размещения рекламной конструкции на фасаде здания, строения, сооружения, такая конструкция должна быть отражена в составе нового колерного паспорта, а ее размещение должно осуществляться в соответствии с действующим порядком установки эксплуатации рекламных конструкций на территории города Перми, утвержденным решением Пермской городской Думы от 27.01.2009 № 11, с последующим получением на установку и эксплуатацию рекламной конструкции в установленном порядке.
- В случае возникновения спорных ситуаций с другими организациями в отношении мест размещения вывесок, расположенных не в границах занимаемого помещения, регулирование конфликта и окончательное решение по размещению вывесок той или иной претендующей организации принимает владелец данного объекта.

Схемы компановки объемных букв и/или логотипов, относительно оси и места размещения средств размещения информации



Узел крепления средств размещения информации



**Условные обозначения**

- 1 - Выноска и номер позиции согласно Ведомости средств размещения информации рекламных конструкций
- - - - - Ось размещения средств размещения информации, рекламных конструкций;
- ▨ Место допустимого размещения средств размещения информации, рекламных конструкций;
- А - Условная координационная ось.

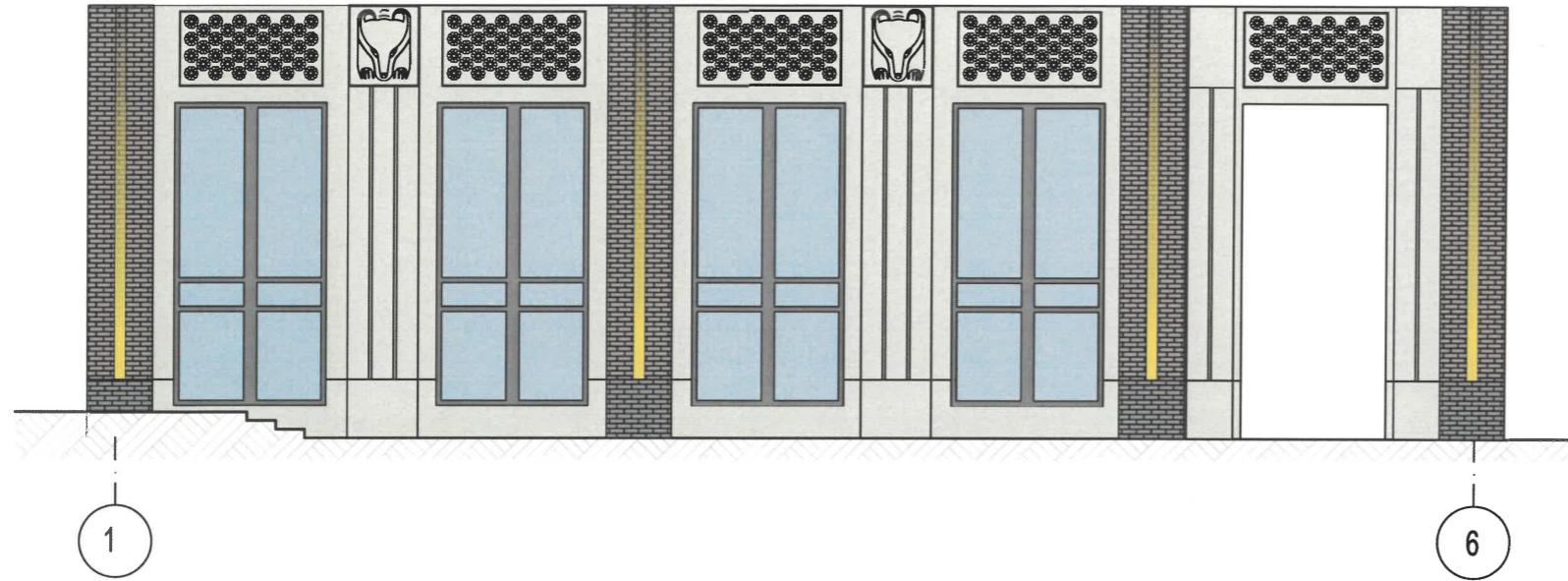
Ведомость средств размещения информации, рекламных конструкций

№ п/п	Тип объекта, материал, способ крепления	Цвет (с указанием RAL)	Наличие подсветки
1	Указатель с наименованием улицы и номером дома (здания) (пункт 11.4.2. решения Пермской городской Думы от 15.12.2020 № 277). Металл, пластик, оргстекло.	Фирменные цвета	При необходимости
2	Объемные буквы и/или логотипы, размещенные на металлических направляющих без подложки в цвет стены на стене здания. Оргстекло, металл, пластик.	Фирменные цвета	Не требуется
3	Информационная табличка (режимник) одиночная, размерами не более 0,5 x 0,7 м (ДхВ). Металл, пластик, оргстекло, пленки.	Фирменные цвета	При необходимости

						13-18/2022-ОФ		
						Колерный паспорт объекта капитального строительства по ул. Советской, 16 Ленинского района г. Перми		
Изм.	Кол.уч.	Лист	№ док.	Подп.	Дата	Стадия	Лист	Листов
Разраб.		Савиных		ShvA	07.24			
						Размещение средств размещения информации, рекламных конструкций на главном фасаде по ул. Советская		ООО "ПСК "АФ-ПРОЕКТ"



Главный фасад в осях 1-6



СОГЛАСОВАНО  
 1й заместитель начальника ДГА  
 г.Перми - главный архитектор  
 «16» июля 2024 г.



На здании применяется архитектурно-художественная подсветка локального вида. Локальная подсветка - освещение части фасада здания, строения, сооружения, а также отдельных его архитектурных элементов (п.17.4.2. Решения Пермской городской Думы от 15.12.2020 № 277 «Об утверждении Правил благоустройства территории города Перми»). Для подсветки здания, имеющего теплые цвета фасадов, применяются источники света с цветовой температурой не выше 3500 Кельвинов.

						13-18/2022-ОФ			
						Колерный паспорт объекта капитального строительства по ул. Советской, 16 Ленинского района г. Перми			
Изм.	Копуч.	Лист	№ док.	Подп.	Дата	Стадия		Лист	Листов
Разраб.			Савиных	ShvA	07.24	П		7	
						Архитектурно-художественная подсветка		ООО "ПСК "АФ-ПРОЕКТ"	



Позиция ведомости отделки фасадов	Координаты цвета в RAL Classic 9002	C: 0	
		M: 0	
		Y: 10	
		K: 10	
		R: 215	
		G: 213	
1, 3, 9	B: 203		

Позиция ведомости отделки фасадов	Координаты цвета в RAL Classic 7011	C: 80	
		M: 60	
		Y: 50	
		K: 40	
		R: 71	
		G: 74	
5, 6, 10	B: 80		

**СОГЛАСОВАНО**  
 1й заместитель начальника ДГА  
 г.Перми - главный архитектор  
*[Signature]*  
 «26» июля 2024г.

ПРИМЕЧАНИЕ: Цвета в стандарте Ral и цветовой палитре CMYK, RGB приведены с сайта <https://colorscheme.ru/> (каталог цветов RaL Classic, RaL Design).

						13-18/2022-ОФ		
						Колерный паспорт объекта капитального строительства по ул. Советской, 16 Ленинского района г. Перми		
Изм.	Кол.уч.	Лист	№ док.	Подп.	Дата			Стадия
Разраб.			Савиных	<i>ShvA</i>	07.24			П
								Лист
								8
								Листов
						Эталоны колеров		ООО "ПСК "АФ-ПРОЕКТ"