



Общество с ограниченной ответственностью  
«АРХИТЕКТУРНАЯ МАСТЕРСКАЯ «ГОРОД»  
№ 059-22-01-26-2524 от 16.07.2024

Заказчик: ТСН «Монастырская-14»

## **ПАСПОРТ ВНЕШНЕГО ОБЛИКА ОБЪЕКТА КАПИТАЛЬНОГО СТРОИТЕЛЬСТВА (КОЛЕРНЫЙ ПАСПОРТ)**

**АДРЕС ОБЪЕКТА:** г. Пермь, административный район Ленинский,  
улица Монастырская, здание (строение) № 14

032-05-2024-ОФ

ПЕРМЬ, 2024 г.

**Ведомость чертежей**

ЛИСТ	НАИМЕНОВАНИЕ	ПРИМЕЧАНИЯ
1-3	Общие данные	
4-6	Существующее состояние фасадов	
7-9	Главный фасад	
10	Боковые фасады	
11-13	Дворовой фасад	
14-16	Размещение средств размещения информации, рекламных конструкций	
17	Эталоны колеров	

**Ведомость ссылочных и прилагаемых документов**

ОБОЗНАЧЕНИЕ	НАИМЕНОВАНИЕ	ПРИМЕЧАНИЕ
	<u>Ссылочные документы</u>	
Постановление администрации г. Перми от 22 февраля 2017 г. № 130	«Об утверждении формы и Порядка согласования паспорта внешнего облика объекта капитального строительства (колерного паспорта)»	
Решение Пермской городской Думы от 15 декабря 2020 г. № 277	«Об утверждении Правил благоустройства территории города Перми»	
Постановление Правительства Пермского края от 20.03.2019 № 190-П	«Об утверждении границ зон охраны объектов культурного наследия регионального значения достопримечательного места «Комсомольский проспект» (г. Пермь, Ленинский, Свердловский районы, мкр. Центр); «Дом подрядчика Н.К. Крылова» (г. Пермь, ул. Куйбышева, 46); «Богадельня общественная Св. Симеона Верхотурского» (г. Пермь, ул. Пушкина, 83); «Памятник Уральскому добровольческому танковому корпусу» (г. Пермь, ул. Сибирская (у Дома офицеров)); «Дом офицеров гарнизонный» (г. Пермь, ул. Сибирская, 59); «Пересыльная тюрьма, где на пути в Сибирь останавливались ссыльные» (г. Пермь, ул. Сибирская, 65), а также режимов использования земель и требований к градостроительным регламентам в границах данных зон»	
Постановление Правительства Пермского края от 11.04.2019 № 263-П	«Об утверждении границ зон охраны объекта культурного наследия регионального значения «Мечеть соборная с оградой», расположенного по адресу: Пермский край, г. Пермь, ул. Осинская, д. 5, а также режимов использования земель и требований к градостроительным регламентам в границах данных зон»	
№ СЭД-22-01-32-84 от 10 февраля 2014 г.	«Нежилое здание по адресу: ул. Монастырская, 14 Ленинского района г. Перми»	согласован 24 апреля 2014 г.


**СОГЛАСОВАНО**  
 № 05  
 1й заместитель начальника ДГА  
 г. Перми - главный архитектор  
 «05» августа 2024 г.

В соответствии с положениями части 4 Гражданского кодекса Российской Федерации настоящий колерный паспорт является результатом интеллектуальной деятельности и охраняется законом об авторском праве. Исключительное право авторства принадлежит ООО «Архитектурная мастерская «ГОРОД». Использование настоящего колерного паспорта любыми способами, если такое использование осуществляется без согласия ООО «Архитектурная мастерская «ГОРОД», является незаконным и влечет ответственность, установленную статьей 1252 Гражданского кодекса Российской Федерации и другими законами Российской Федерации.

**Пояснительная записка**

**Объект капитального строительства:** 6-этажное здание общественного назначения по адресу: г. Пермь, Ленинский район, ул. Монастырская, 14.

**Год постройки и ввода в эксплуатацию:** 1990 г.

**Тип здания:** кирпичное, индивидуальный проект.

**Здание в плане:** прямоугольное.

**Наружные стены:** кирпичные, оштукатуренные, облицованные плиткой.

**Крыша:** плоская.

**Ранее разработанные колерные паспорта:** от 10.02.2014 № СЭД-22-01-32-84.

**Настоящим колерным паспортом:** вносятся изменения в ранее разработанный колерный паспорт в части отделки и цветового решения фасадов, мест размещения дополнительного оборудования на фасадах, а также мест размещения средств размещения информации, рекламных конструкций.

**Нахождение в границах зон объектов культурного наследия:**

Здание расположено в границах зоны регулирования застройки ЗРЗ-02ДМ-6 объекта культурного наследия «Достопримечательное место «Комсомольский проспект», установленной Постановлением Правительства Пермского края от 20.03.2019 № 190-П «Об утверждении границ зон охраны объектов культурного наследия регионального значения достопримечательного места «Комсомольский проспект» (г. Пермь, Ленинский, Свердловский районы, мкр. Центр); «Дом подрядчика Н.К. Крылова» (г. Пермь, ул. Куйбышева, 46); «Богадельня общественная Св. Симеона Верхотурского» (г. Пермь, ул. Пушкина, 83); «Памятник Уральскому добровольческому танковому корпусу» (г. Пермь, ул. Сибирская (у Дома офицеров)); «Дом офицеров гарнизонный» (г. Пермь, ул. Сибирская, 59); «Пересыльная тюрьма, где на пути в Сибирь останавливались ссыльные» (г. Пермь, ул. Сибирская, 65), а также режимов использования земель и требований к градостроительным регламентам в границах данных зон».

Здание расположено в границах зоны регулирования застройки ЗРЗ-4 объекта культурного наследия «Мечеть соборная с оградой», установленной Постановлением Правительства Пермского края от 11.04.2019 № 263-П «Об утверждении границ зон охраны объекта культурного наследия регионального значения «Мечеть соборная с оградой», расположенного по адресу: Пермский край, г. Пермь, ул. Осинская, д. 5, а также режимов использования земель и требований к градостроительным регламентам в границах данных зон».

Здание объектом культурного наследия не является.

**Прочее:**

Цветовое решение и применяемые материалы обеспечивают комплексное решение всех элементов фасадов, единство архитектурного облика здания. Средства размещения информации, рекламные конструкции не нарушат архитектурный облик здания.

Предметом согласования данного колерного паспорта являются: принятые цветовые решения элементов фасада, применяемые материалы отделки существующего объекта недвижимости, а также определение возможных видов и типов размещения средств размещения информации, рекламных конструкций на нем. Средства размещения информации, рекламные конструкции, не соответствующие типу и местам возможного размещения средств размещения информации, установленным настоящим колерным паспортом, а также Стандартным требованиям к вывескам, их размещению и эксплуатации, утвержденным Решением Пермской городской Думы от 15.12.2020 №277, подлежат демонтажу.

В соответствии с Градостроительным кодексом Российской Федерации, решением Пермской городской Думы от 15 декабря 2020 г. № 277 «Об утверждении Правил благоустройства территории города Перми» и постановлением администрации города Перми от 22 февраля 2017 г. № 130 «Об утверждении формы и Порядка согласования паспорта внешнего облика объекта капитального строительства (колерного паспорта)» колерные паспорта не являются разрешительной документацией на строительство, реконструкцию объекта капитального строительства; не являются правовым основанием на устройство пристроек, навесов, козырьков и других архитектурных элементов.

						032-05-2024-ОФ			
						Колерный паспорт объекта капитального строительства по ул. Монастырская, 14 Ленинского района г. Перми			
Изм.	Кол.уч.	Лист	№ док.	Подпись	Дата	Здание общественного назначения	Стадия	Лист	Листов
Разраб.		Хозяинова		<i>Хозяинова</i>	05.24		П	1	17
						Общие данные (начало)	ООО «Архитектурная мастерская «ГОРОД», г.Пермь		
Н.контроль		Хозяинова		<i>Хозяинова</i>	05.24				



Ведомость отделки фасадов (начало)

ПОЗ.	ЭЛЕМЕНТ ФАСАДА	ЭТАЛОН ЦВЕТА	ОБОЗНАЧ.	ВИД ОТДЕЛКИ	ПРИМ.
1	Цоколь, тип 1		RAL 000 40 00	керамогранитная плитка фасадная 600x600	
2	Цоколь, тип 2. Прямки		RAL 000 40 00	кирпич, штукатурка, камень с покраской атмосферостойкой краской	
3	Входные площадки, покрытие и боковые поверхности лестниц главного и боковых фасадов		RAL 000 40 00	природный/искусственный камень с шероховатой поверхностью в цвет цоколя здания	
4	Отмостка. Ступени и входные площадки дворового фасада. Перемычки		--	бетон, бетонная плитка	
5	Поле стен, тип 1 - 1-й этаж		RAL 085 80 10	керамогранитная плитка фасадная 600x600	
6	Поле стен, тип 1 - 6-й этаж		RAL 085 80 10	керамогранитная плитка фасадная 600x600	
7.1	Поле стен, тип 2. Элементы фасада - ниши, лопатки, колонны и пр.		RAL 080 50 05	штукатурка с покраской атмосферостойкой краской	
7.2			RAL 080 60 05		
7.3			RAL 085 80 10		
8	Поле стен, тип 2 - портал главного входа		RAL 000 40 00 RAL 000 40 00	керамогранитная плитка фасадная 600x600 штукатурка с покраской атмосферостойкой краской	
9	Поле стен, тип 3		RAL 085 80 10	бетонная плитка с покраской атмосферостойкой краской	
10	Поле стен, тип 4		--	кладка из силикатного кирпича с расшивкой швов	
11	Оконные блоки и дверные блоки, тип 1		RAL 9006	алюминиевые/металлопластиковые профильные системы	
12	Отливы, нащельники и прочие доборные элементы для облицовки из керамогранита цоколя и стен 1-го этажа		RAL 7005 RAL 9006	оцинкованная сталь с полимерным покрытием	
13	Оконные блоки и дверные блоки, тип 2		RAL 9003	алюминиевые/металлопластиковые профильные системы	
14	Отливы окон (со 2 -го этажа и выше для главного и бокового фасадов, для всех окон дворового фасада). Парапет. планки		RAL 9003	оцинкованная сталь с полимерным покрытием	
15	Откосы окон (со 2 -го этажа и выше для главного и бокового фасадов, для всех окон дворового фасада)		RAL 9003	штукатурка с покраской атмосферостойкой краской	
16	Карниз, подшив карниза		RAL 9003	оцинкованная сталь с полимерным покрытием	

Ведомость отделки фасадов (окончание)

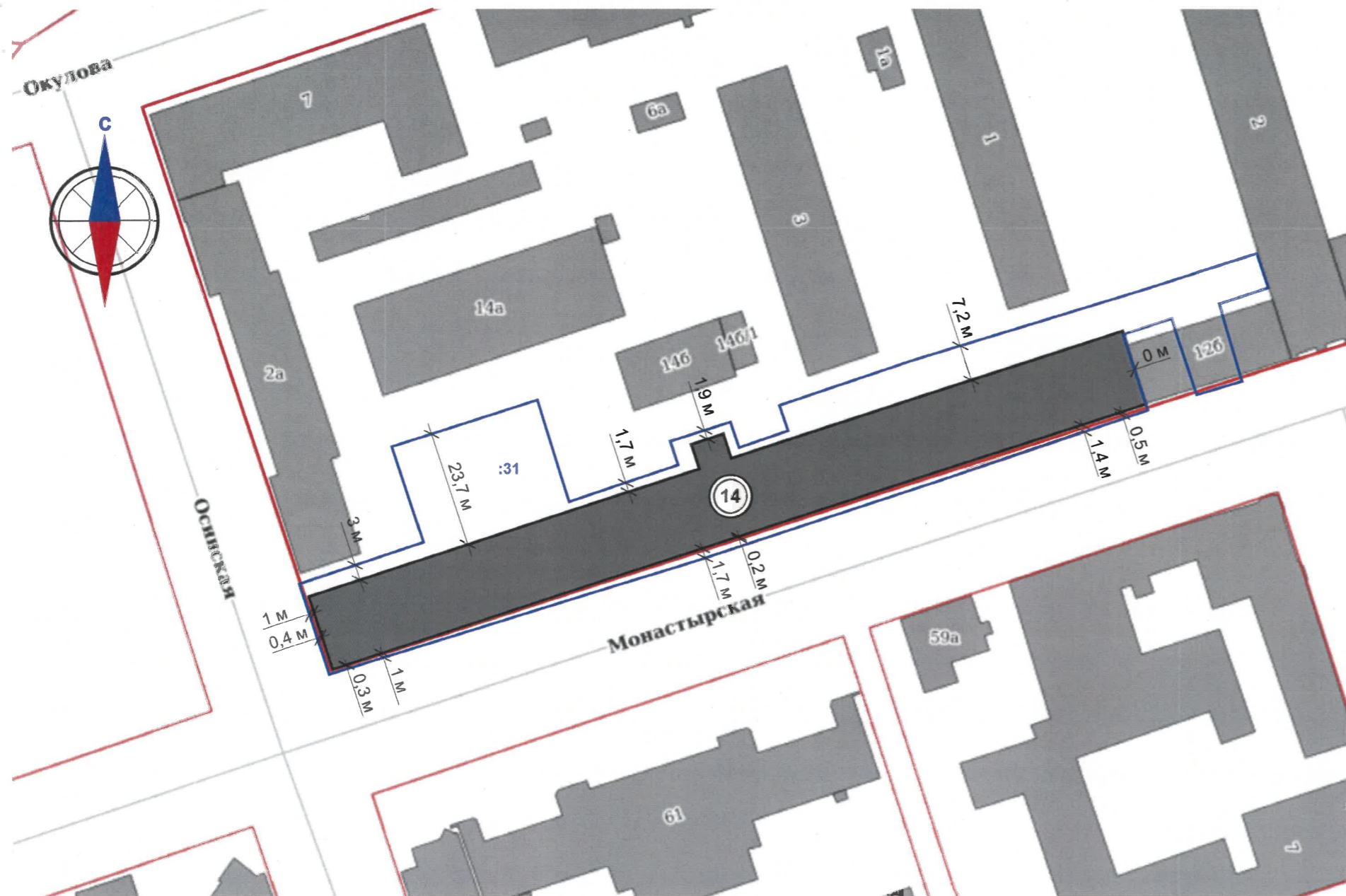
ПОЗ.	ЭЛЕМЕНТ ФАСАДА	ЭТАЛОН ЦВЕТА	ОБОЗНАЧ.	ВИД ОТДЕЛКИ	ПРИМ.
17	Витражи		RAL 8017 RAL 9006	алюминиевые профильные системы	
18	Дверные блоки, тип 2. Конструкции козырьков и навесов дворового фасада		RAL 8017	металл с покраской атмосферостойкой краской	
19	Перила, ограждения, конструкции входных площадок, лестниц, козырьков, навесов главного фасада		RAL 7004	металл с покраской атмосферостойкой краской	
20	Пристройка на дворовом фасаде		RAL 7004	сэндвич-панели, профнастил	
21	Ограждение крыши. Элементы входных групп дворового фасада		RAL 9003	металл с покраской атмосферостойкой краской	
22	Кровля навеса над спуском в подвал - главный фасад	--	прозрачный	отовый поликарбонат	
23	Фризы козырьков главного фасада, тип 1		RAL 9006	алюминиевые композитные панели	
24	Кровля козырьков и навесов дворового фасада		RAL 3005	профнастил	
25.1	Маскирующие экраны (корзины) для наружных блоков систем кондиционирования		RAL 080 50 05	оцинкованная сталь с полимерным покрытием	
25.2			RAL 080 60 05		
25.3			RAL 085 80 10		
26	Декоративные элементы (столешницы, сиденья, ламели)		RAL 8011	дерево с покраской атмосферостойкой краской	
27	Фризы высотой 500 мм над ограждением спусков в подвал на главном фасаде		RAL 9006	алюминиевые композитные панели	
28	Кровля козырьков главного фасада, тип 2		--	монолитный поликарбонат прозрачный	
29	Остекление витражей		30 % и 70 % чёрная	архитектурная тонирующая пленка	
30	Водосточные трубы		--	оцинкованная сталь с полимерным покрытием	

СОГЛАСОВАНО  
 2.01 заместитель начальника ДГА  
 г. Пермь главный архитектор  
 Караев С.А.  
 « 05 » августа 2024 г.

						032-05-2024-ОФ			
						Колерный паспорт объекта капитального строительства по ул. Монастырская, 14 Ленинского района г. Пермь			
Изм.	Кол.уч.	Лист	Недок.	Подпись	Дата	Здание общественного назначения	Стадия	Лист	Листов
Разраб.		Хозяинова			05.24		П	2	
						Общие данные (продление)	ООО «Архитектурная мастерская «ГОРОД», г.Пермь		
Н.контроль		Хозяинова			05.24				







Ситуационный план



Инструкция о порядке производства работ, связанных с окраской фасадов и всех наружных частей зданий, сооружений, строений, расположенных на территории города Перми

1. Окраска (отделка) фасадов и всех наружных частей зданий, сооружений, строений, расположенных на территории города Перми, может производиться лишь на основании паспорта внешнего облика объекта капитального строительства (колерного паспорта), согласованного с департаментом градостроительства и архитектуры администрации г. Перми (далее – ДГА).
2. До начала процесса окраски (отделки) здания или какого-либо сооружения должны быть произведены работы по капитальному ремонту всех без исключения его наружных частей, подлежащих окраске.
3. До начала ремонта зданий, имеющих газосветовую рекламу, сообщить рекламораспространителю о предстоящих работах на фасаде здания с целью сохранения вывесок либо их демонтажа.
4. Полуразрушенные и разрушенные архитектурные художественно-скульптурные элементы фасада: карнизы, фризy, колонны, пилястры, сандрики, кронштейны, обрамления проемов, различные лепные украшения, барельефы, мозаика, художественная роспись и т. п. подлежат обязательному восстановлению в своем первоначальном виде. Категорически запрещается производить окраску здания без предварительного восстановления указанных элементов декора фасада.
5. Металлические поверхности отдельных элементов фасада: чугунные решетки, ограждения балконов и лестниц, элементы входных групп, двери, кронштейны и прочие архитектурно-художественные элементы фасада перед окраской очищаются от грязи, ржавчины, старой краски и покрываются вновь атмосферостойкой краской для металлических поверхностей.
6. В соответствии с выданными образцами цвета (колерами) на окраску (отделку) здания организация, производящая ремонт здания, составляет пробные образцы цвета, которые наносятся на подготовленную для покраски поверхность стены в уровне 1-го этажа здания (не выше 1,5 метров от земли).
7. Проверку и согласование пробного образца цвета (выкрас колера) производит уполномоченный представитель ДГА. Без указанных проверки и согласования производить окраску (отделку) фасадов здания категорически запрещается.
8. Домоуправления, организации и учреждения, производящие окраску (отделку) и связанный с нею ремонт фасадов здания, несут ответственность за выполнение настоящей инструкции и могут быть привлечены к административной ответственности за ее нарушение в соответствии со статьей 6.8.2 «Нарушение требований к внешнему виду фасадов зданий, строений, сооружений» Закона Пермского края от 06.04.2015 № 460-ПК «Об административных правонарушениях в Пермском крае».
9. По всем вопросам, связанным с производством работ, необходимо обращаться в ДГА по адресу: г. Пермь, ул. Сибирская, 15, каб. 315, тел. 212-76-98.

Условные обозначения:

-  - здание общественного назначения по адресу: г. Пермь, Ленинский район, ул. Монастырская, 14
-  - границы земельного участка 59:01:4410004:31
-  - красные линии
-  - Монастырская - улично-дорожная сеть

						032-05-2024-ОФ			
						Колерный паспорт объекта капитального строительства по ул. Монастырская, 14 Ленинского района г. Перми			
Изм.	Кол.уч.	Лист	№док.	Подпись	Дата	Здание общественного назначения	Стадия	Лист	Листов
Разраб.		Хозяинова		<i>Хозяинова</i>	05.24		П	3	
						Общие данные (окончание)	ООО «Архитектурная мастерская «ГОРОД», г.Пермь		
Н.контроль		Хозяинова		<i>Хозяинова</i>	05.24				





Фотофиксация выполнена в мае 2024 года

						032-05-2024-ОФ			
						Колерный паспорт объекта капитального строительства по ул. Монастырская, 14 Ленинского района г. Перми			
Изм.	Кол.уч.	Лист	№ док.	Подпись	Дата	Здание общественного назначения	Стадия	Лист	Листов
Разраб.		Хозяинова		<i>Хозяинова</i>	05.24		П	4	
						Существующее состояние фасадов (начало)			
Н.контроль		Хозяинова		<i>Хозяинова</i>	05.24				





Фотофиксация выполнена в мае 2024 года

						032-05-2024-ОФ			
						Колерный паспорт объекта капитального строительства по ул. Монастырская, 14 Ленинского района г. Перми			
Изм.	Кол.уч.	Лист	Недок.	Подпись	Дата	Здание общественного назначения	Стадия	Лист	Листов
Разраб.		Хозяинова		<i>Хозяинова</i>	05.24		П	5	
						Существующее состояние фасадов (продолжение)	ООО «Архитектурная мастерская «ГОРОД», г.Пермь		
Н.контроль		Хозяинова		<i>Хозяинова</i>	05.24				





Фотофиксация выполнена в мае 2024 года

						032-05-2024-ОФ			
						Колерный паспорт объекта капитального строительства по ул. Монастырская, 14 Ленинского района г. Перми			
Изм.	Кол.уч.	Лист	Недок.	Подпись	Дата	Здание общественного назначения	Стадия	Лист	Листов
Разраб.		Хозяинова		<i>Хозяинова</i>	05.24		П	6	
						Существующее состояние фасадов (окончание)	ООО «Архитектурная мастерская «ГОРОД», г.Пермь		
Н.контроль		Хозяинова		<i>Хозяинова</i>	05.24				



Фрагмент 1 главного фасада



Схема главного фасада



Условные обозначения

- 1 - выноска и номер позиции согласно Ведомости отделки фасадов на листе 2

Примечание (начало. Окончание см. лист 8):

1. В случае, если наружные лестницы при дополнительно устроенных входах в общественные помещения здания выходят за границы предоставленного земельного участка и красные линии квартала, то устройство дополнительных или переустройство существующих входных групп требует получения разрешения в установленном порядке.
2. Требования к входным группам установлены пунктом 11.7 Правил благоустройства территории города Перми, утвержденных Решением Пермской городской Думы от 15.12.2020 № 277.
3. При размещении новой входной группы, изменении входной группы при проведении реконструкции, капитального ремонта здания, строения, сооружения требуется разработка проекта колерного паспорта.
4. Размещение входных групп, расположенных в границах территорий достопримечательных мест на территории города Перми, должно соответствовать требованиям, установленным органом охраны объектов культурного наследия.
5. Требования к входным группам, расположенным в границах территорий общего пользования, за исключением входных групп, расположенных в границах территорий достопримечательных мест:
  - архитектурные элементы входных групп (крыльца, входная площадка, ступени, лестницы, ограждения, парапеты, роллетные системы (рольставни), козырьки, приямки, пандусы или подъемные устройства для маломобильных групп населения) должны быть выполнены параллельно фасаду здания, строения, сооружения на расстоянии не более чем 1,5 м от фасада здания, строения, сооружения и при условии сохранения ширины пешеходной зоны (тротуара) не менее 2 м;

СОГЛАСОВАНО  
 И.О.И. заместитель начальника ДГА  
 г.Перми - главный архитектор  
*Карасев С.А.*  
 « 05 » августа 20 24 г.

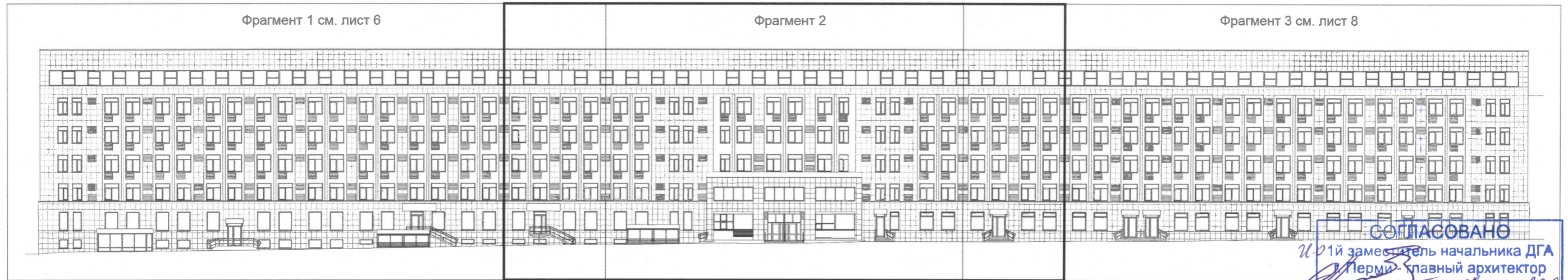
						032-05-2024-ОФ			
						Колерный паспорт объекта капитального строительства по ул. Монастырская, 14 Ленинского района г. Перми			
Изм.	Кол.уч.	Лист	Недок.	Подпись	Дата	Здание общественного назначения	Стадия	Лист	Листов
Разраб.		Хозяинова		<i>Хозяинова</i>	05.24		П	7	
						Главный фасад (фрагмент 1). Схема главного фасада	ООО «Архитектурная мастерская «ГОРОД», г.Пермь		
Н.контроль		Хозяинова		<i>Хозяинова</i>	05.24				



Фрагмент 2 главного фасада



Схема главного фасада



Условные обозначения

1 - выноска и номер позиции согласно Ведомости отделки фасадов на листе 2

Примечание (окончание. Начало см. лист 7):

- размер входной площадки - 1,5 м x 1,85 м;
- входная группа (приямок) в подвальное или полуподвальное помещение должна быть выполнена параллельно фасаду здания, строения, сооружения с лестницей на расстоянии не более чем 1,5 м от фасада здания, строения, сооружения. По периметру входной группы (приямка) устраивается парапет высотой не более 0,5 м, над входной группой (приямком) устанавливается козырек с водоотводом;
- на высоте более 0,72 м от уровня земли входная группа должна быть выполнена за счет внутреннего пространства здания, строения, сооружения.
- 6. Ступени и входная площадка входных групп должны иметь противоскользящее покрытие или полосы.
- 7. На одном из торцов входной площадки может быть предусмотрен пандус или подъемное устройство для маломобильных групп населения.
- 8. Наружная кнопка вызывного устройства должна быть размещена в начале заезда на пандус или при входе на подъемное устройство для маломобильных групп населения.
- 9. Боковые части выступающих элементов выкрашивать в цвет фронтальной части данных элементов (пилястры).

СОГЛАСОВАНО  
 И.И.И. заместитель начальника ДГА  
 г.Перми главный архитектор  
 Парасев С.А.  
 «05» августа 2024 г.

						032-05-2024-ОФ			
						Колерный паспорт объекта капитального строительства по ул. Монастырская, 14 Ленинского района г. Перми			
Изм.	Кол.уч.	Лист	№ док.	Подпись	Дата	Здание общественного назначения	Стадия	Лист	Листов
Разраб.		Хозяинова		<i>Хозяинова</i>	05.24		П	8	
						Главный фасад (фрагмент 2). Схема главного фасада	ООО «Архитектурная мастерская «ГОРОД», г.Пермь		
Н.контроль		Хозяинова		<i>Хозяинова</i>	05.24				



Фрагмент 3 главного фасада



ул. Монастырская, 126  
см. колерный паспорт № 059-22-01-26-2107 от 21.04.2020

Схема главного фасада



Условные обозначения

1 - выноска и номер позиции согласно Ведомости отделки фасадов на листе 2

**СОГЛАСОВАНО**  
И.О. 1й заместитель начальника ДГА  
г. Пермь - главный архитектор  
*Карасев С.А.*  
«05» августа 2024 г.

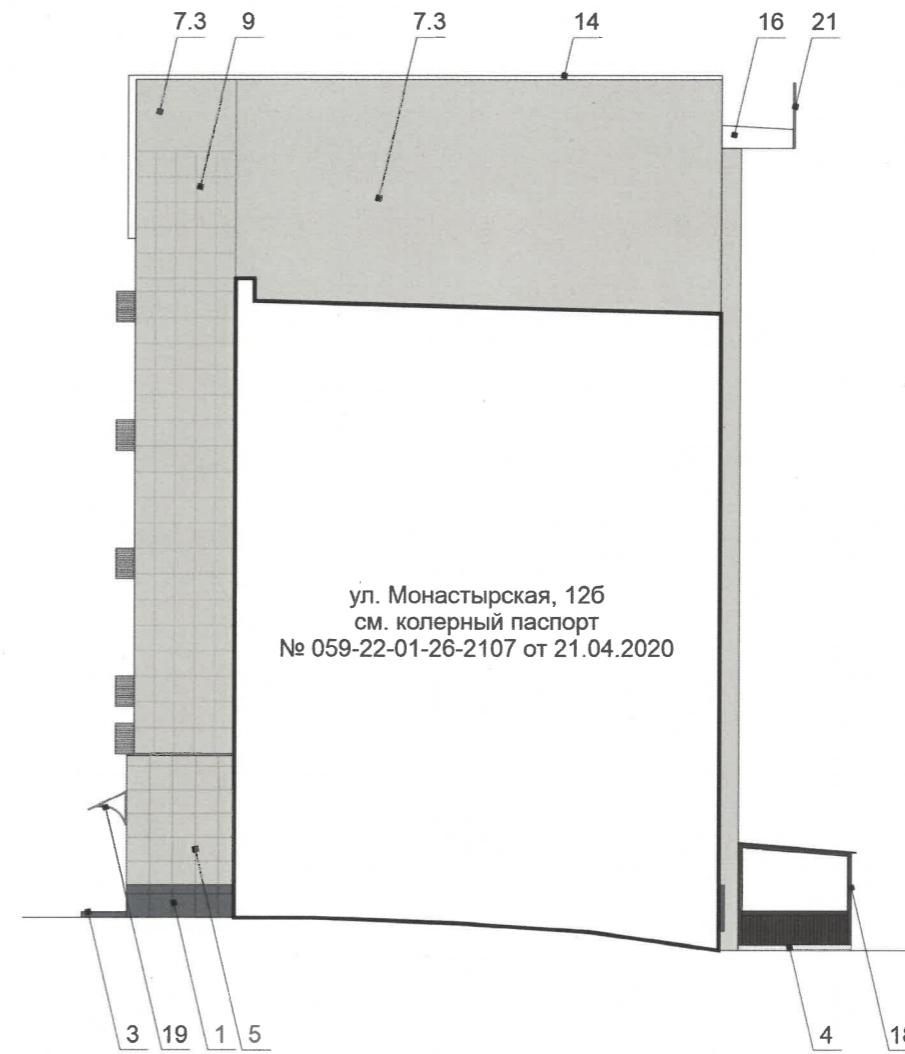
Примечание:

1. Условия устройства дополнительных или переустройства существующих входных групп см. листы 7, 8.

						032-05-2024-ОФ			
						Колерный паспорт объекта капитального строительства по ул. Монастырская, 14 Ленинского района г. Пермь			
Изм.	Кол.уч.	Лист	Недок.	Подпись	Дата	Здание общественного назначения	Стация	Лист	Листов
Разраб.				<i>Хозяинова</i>	05.24		П	9	
						Главный фасад (фрагмент 3). Схема главного фасада	ООО «Архитектурная мастерская «ГОРОД», г.Пермь		
Н.контроль				<i>Хозяинова</i>	05.24				



Боковые фасады



**СОГЛАСОВАНО**  
 И.О.И. заместитель начальника ДГА  
 г.Перми - главный архитектор  
*Жарасев С.А.*  
 « 25 » августа 2024 г.

Условные обозначения

1 - выноска и номер позиции согласно Ведомости отделки фасадов на листе 2

Примечание:

- Дополнительное оборудование - размещаемые на фасадах здания, строения, сооружения системы технического обеспечения эксплуатации зданий, строений, сооружений (наружные блоки систем кондиционирования и вентиляции, маскирующие ограждения (экраны, решетки), вентиляционные трубопроводы, антенны, видеокamеры наружного наблюдения, электрощиты, кабельные линии, иное подобное оборудование), защитные устройства (решетки, рольставни), почтовые ящики, часы, банкоматы, элементы архитектурно-художественной подсветки, флагштоки и иное оборудование.
- Размещение дополнительного оборудования, дополнительных элементов и устройств на фасадах объектов капитального строительства рекомендуется при соблюдении следующих условий:
  - соответствие размещения дополнительного оборудования архитектурному решению фасадов, предусмотренному проектной документацией, в соответствии с которой осуществлено строительство (реконструкция) Объекта, с привязкой к единой (вертикальной, горизонтальной) системе осей фасадов;
  - единая горизонтальная ось - условная прямая линия. Определяется как половина расстояния между верхним и нижним архитектурным элементом (окна, наличники, карниз, фриз и другие), выделяющимся (западающим, выступающим) из плоскости стены;
  - единая вертикальная ось - условная прямая линия. Определяется как половина расстояния между границами одного архитектурного элемента (окна, двери, колонны) либо между двумя архитектурными элементами (окна, двери, колонны);
  - комплексное решение размещения оборудования - единое архитектурное и цветовое решение (в том числе размер, форма, материал);
  - размещение дополнительного оборудования на архитектурных деталях, элементах декора, поверхностях с ценной архитектурной отделкой, а также крепление, ведущее к повреждению архитектурных поверхностей, не допускаются.
- Рекомендуется наружные системы кондиционирования устанавливать за счет пространства помещений.

						032-05-2024-ОФ			
						Колерный паспорт объекта капитального строительства по ул. Монастырская, 14 Ленинского района г. Перми			
Изм.	Кол.уч.	Лист	Недок.	Подпись	Дата	Здание общественного назначения	Стадия	Лист	Листов
Разраб.		Хозяинова		<i>Хозяинова</i>	05.24		П	10	
						Боковые фасады	ООО «Архитектурная мастерская «ГОРОД», г.Пермь		
Н.контроль		Хозяинова		<i>Хозяинова</i>	05.24				



Фрагмент 1 дворового фасада



Схема дворового фасада



Условные обозначения

1 - выноска и номер позиции согласно Ведомости отделки фасадов на листе 2

Примечание:

1. Условия устройства дополнительных или переустройства существующих входных групп см. листы 7, 8;
2. Условия размещения дополнительного оборудования на фасадах см. лист 10.

						032-05-2024-ОФ			
						Колерный паспорт объекта капитального строительства по ул. Монастырская, 14 Ленинского района г. Перми			
Изм.	Кол.уч.	Лист	Недок.	Подпись	Дата	Здание общественного назначения	Стадия	Лист	Листов
Разраб.		Хозяинова		<i>Хозяинова</i>	05.24		П	11	
						Дворовой фасад (фрагмент 1). Схема дворового фасада	ООО «Архитектурная мастерская «ГОРОД», г.Пермь		
Н.контроль		Хозяинова		<i>Хозяинова</i>	05.24				



Фрагмент 2 дворового фасада



Схема дворового фасада



Условные обозначения

1 - выноска и номер позиции согласно Ведомости отделки фасадов на листе 2

Примечание:

1. Условия устройства дополнительных или переустройства существующих входных групп см. листы 7, 8;
2. Условия размещения дополнительного оборудования на фасадах см. лист 10.

**СОГЛАСОВАНО**  
 и.о.п. заместитель начальника ДГА  
 г. Перми - главный архитектор  
 Парасев С.А.  
 « 05 » августа 2024 г.

						032-05-2024-ОФ			
						Колерный паспорт объекта капитального строительства по ул. Монастырская, 14 Ленинского района г. Перми			
Изм.	Кол.уч.	Лист	Недок.	Подпись	Дата	Здание общественного назначения	Стадия	Лист	Листов
Разраб.				Хозяинова	05.24		П	12	
						Дворовой фасад (фрагмент 2). Схема дворового фасада	ООО «Архитектурная мастерская «ГОРОД», г.Пермь		
Н.контроль				Хозяинова	05.24				



Фрагмент 3 дворового фасада



Схема дворового фасада



Условные обозначения

1 - выноска и номер позиции согласно Ведомости отделки фасадов на листе 2

Примечание:

1. Условия устройства дополнительных или переустройства существующих входных групп см. листы 7,8;
2. Условия размещения дополнительного оборудования на фасадах см. лист 10.

**СОГЛАСОВАНО**  
 И.О. 1й заместитель начальника ДГА  
 г. Перми - главный архитектор  
*Карасев С.А.*  
 « 05 » августа 2024 г.

						032-05-2024-ОФ			
						Коперный паспорт объекта капитального строительства по ул. Монастырская, 14 Ленинского района г. Перми			
Изм.	Кол.уч.	Лист	№док.	Подпись	Дата	Здание общественного назначения	Стадия	Лист	Листов
Разраб.		Хозяинова		<i>Хозяинова</i>	05.24		П	13	
						Дворовой фасад (фрагмент 3). Схема дворового фасада	ООО «Архитектурная мастерская «ГОРОД», г.Пермь		
Н.контроль		Хозяинова		<i>Хозяинова</i>	05.24				



Фрагмент 1 главного фасада



Управление архитектуры и городского дизайна  
ДГА администрации г.Перми  
**СООТВЕТСТВУЕТ АРХИТЕКТУРНОМУ  
ОБЛИКУ ГОРОДА ПЕРМИ**  
05 августа 2024  
Жаросев С.А. Подпись

Условные обозначения

- размеры объектов, расстояния
- единая горизонтальная и/или вертикальная ось размещения объектов
- место допустимого размещения объектов
- выноска и номер позиции согласно Ведомости средств размещения информации, рекламных конструкций

Ведомость средств размещения информации, рекламных конструкций

Поз.	Тип объекта, материал, способ крепления	Цвет	Наличие подсветки
1	Вывеска - объемные буквы и/или логотипы без подложки на металлических направляющих в цвет фасада на стене здания. Металл, пластик, пленки	фирменные цвета	внешняя или внутренняя светодиодами
2	Указатель с наименованием улицы и номером дома (здания) (пункт 11.4.2 Решения Пермской городской Думы от 15.12.2020 № 277). Пластик, металл	фон - синий (R-0, G-20, B-120), текст - белый	возможна внутренняя светодиодами
3	Вывеска в виде сплошной панели с внутренней стороны витрин, витражей, оконных блоков (высотой не более половины высоты одного остекления витрины, витража, оконного блока, шириной не более половины ширины одного остекления витрины, витража, оконного блока) путем крепления такой панели подвесами к верхней части проема витрины, витража, оконного блока (например, на тросах) с отступом от остекления не менее чем на 0,15 м. Металл, пластик, пленки	фирменные цвета	возможна внутренняя светодиодами для панно
4	Информационная табличка (режимник). Одиночная (500x700). Оргстекло, пластик, металл, выклейки	фирменные цвета	без подсветки
5	Модульные таблички (пример группировки см. лист 15). Металл, пластик, оргстекло, пленки	фон - RAL 9006. Информация не более 50% от фона либо прозрачная основа	без подсветки
6	Панель-кронштейн. Металл, пластик, пленки	фирменные цвета	внешняя или внутренняя светодиодами
7	Маркиза. Рисунок - полоса вертикальная. Металл, ткань	RAL 7024, RAL 9003	без подсветки
8	Вывеска - объемные буквы без подложки без направляющих на фризе козырька. Металл, пластик, пленки	фирменные цвета	внешняя или внутренняя светодиодами

Примечание:

1. Условия размещения средств размещения информации, рекламных конструкций см. лист 15

						032-05-2024-Оф			
						Колерный паспорт объекта капитального строительства по ул. Монастырская, 14 Ленинского района г. Перми			
Изм.	Кол.уч.	Лист	№ док.	Подпись	Дата	Здание общественного назначения	Стадия	Лист	Листов
Разраб.			Хозяинова	<i>Жаросев</i>	05.24		П	14	
						Размещение средств размещения информации, рекламных конструкций (начало)	ООО «Архитектурная мастерская «ГОРОД», г.Пермь		
Н.контроль			Хозяинова	<i>Жаросев</i>	05.24				



Фрагмент 2 главного фасада



Условия размещения средств размещения информации, рекламных конструкций:

1. Согласно Постановлению Правительства Пермского края от 20.03.2019 № 190-П «Об утверждении границ зон охраны объектов культурного наследия регионального значения достопримечательного места «Комсомольский проспект» (г. Пермь, Ленинский, Свердловский районы, мкр. Центр); «Дом подрядчика Н.К. Крылова» (г. Пермь, ул. Куйбышева, 46); «Богадельня общественная Св. Симеона Верхотурского» (г. Пермь, ул. Пушкина, 83); «Памятник Уральскому добровольческому танковому корпусу» (г. Пермь, ул. Сибирская (у Дома офицеров); «Дом офицеров гарнизонный» (г. Пермь, ул. Сибирская, 59); «Пересыльная тюрьма, где на пути в Сибирь останавливались ссыльные» (г. Пермь, ул. Сибирская, 65), а также режимов использования земельных участков, находящихся в границах данных зон»:

- размещение рекламных конструкций осуществляется на основании разрешений на установку и эксплуатацию рекламных конструкций, выдаваемых органом местного самоуправления в установленном порядке;
- запрещается размещение магистральных щитов, транспарантов-перетяжек;
- размещение рекламных конструкций, препятствующих благоприятному восприятию объектов культурного наследия.

2. Места размещения информации располагаются относительно условной прямой линии – единой горизонтальной оси. Местоположение оси на фасаде определяется как половина расстояния между верхним и нижним архитектурным элементом (окна, наличники, карниз, фриз и др.), выделяющимся (западающим, выступающим) из плоскости стены.

3. Размещение вывесок и рекламных конструкций должно осуществляться в границах места допустимого размещения средств размещения информации, рекламных конструкций, установленных данным колерным паспортом объектом капитального строительства.

4. Размещение вывесок по отношению друг к другу, их конфигурация, наполненность информацией должны соответствовать Стандартным требованиям к вывескам, их размещению и эксплуатации (далее - Стандартные требования), утвержденным Решением Пермской городской Думы от 15.12.2020 № 277.

5. В случае, если планируемые к размещению вывески не соответствуют типу и местам размещения средства размещения информации, рекламных конструкций колерного паспорта, потребуется внесение изменений в настоящий колерный паспорт.

6. Максимальный размер информационных табличек – 0,5 м х 0,7 м (пункт 2.13 Стандартных требований).

7. Узел крепления каждого типа объекта информации разрабатывается отдельным рабочим проектом.

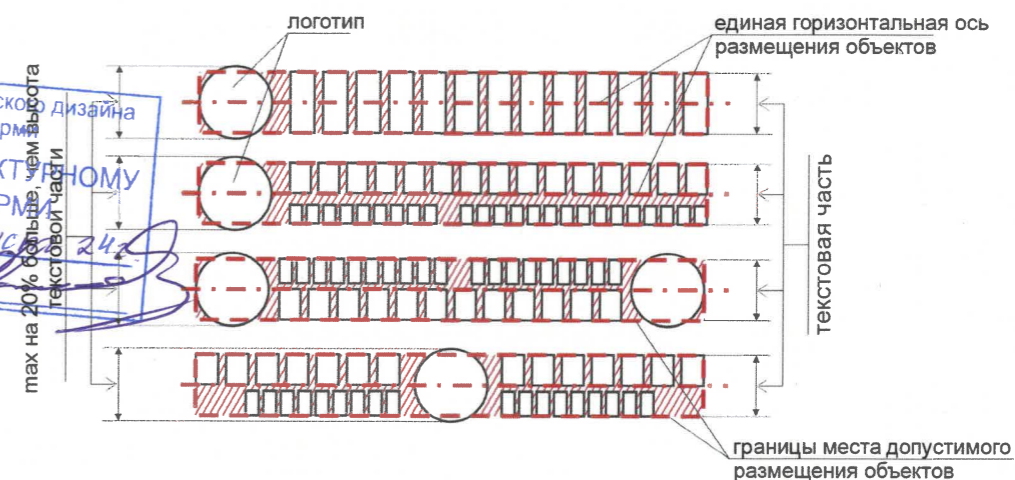
8. В случае размещения рекламной конструкции на фасаде здания, строения, сооружения, такая конструкция должна быть отражена в составе нового колерного паспорта, а ее размещение должно осуществляться в соответствии с действующим порядком установки эксплуатации рекламных конструкций на территории города Перми, утвержденным решением Пермской городской Думы от 27.01.2009 № 11, с последующим получением на установку и эксплуатацию рекламной конструкции в установленном порядке.

9. В случае возникновения спорных ситуаций с другими организациями в отношении мест размещения вывесок, расположенных не в границах занимаемого помещения, регулирование конфликта и окончательное решение по размещению вывесок той или иной претендующей организации принимает владелец данного объекта.

Примечание:

1. Ведомость средств размещения информации, рекламных конструкций и условные обозначения см. лист 14.
2. \* - поз.5 размещается на стене в арке

Схемы компоновки объемных букв и/или логотипов, знаков относительно оси и места допустимого размещения



						032-05-2024-ОФ			
						Колерный паспорт объекта капитального строительства по ул. Монастырская, 14 Ленинского района г. Перми			
Изм.	Кол.уч.	Лист	№док.	Подпись	Дата	Здание общественного назначения	Стадия	Лист	Листов
Разраб.		Хозяинова		<i>Хозяинова</i>	05.24		П	15	
						Размещение средств размещения информации, рекламных конструкций (продолжение)			
Н.контроль		Хозяинова		<i>Хозяинова</i>	05.24				

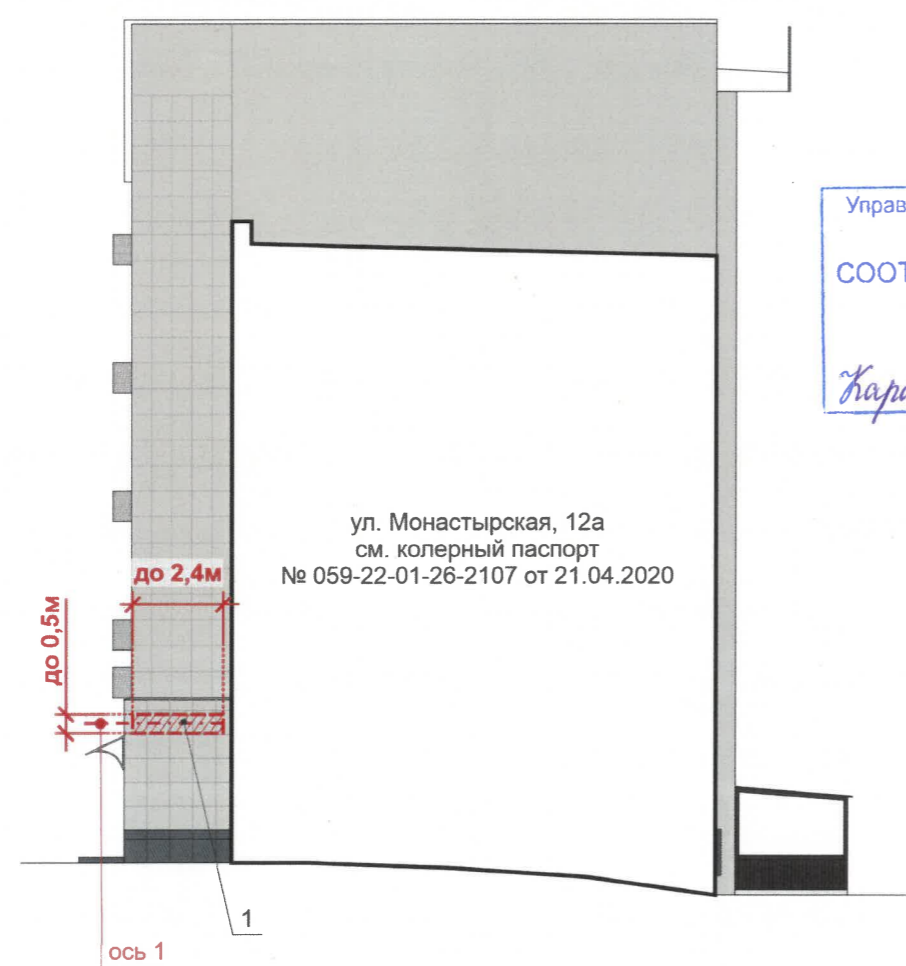


Фрагмент 3 главного фасада



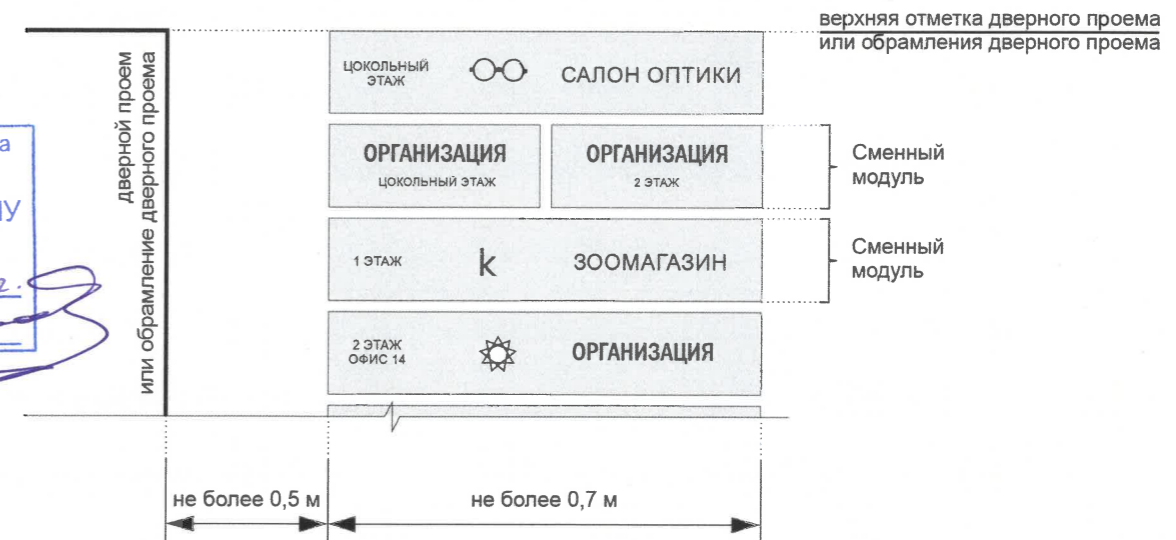
ул. Монастырская, 12б  
см. колерный паспорт № 059-22-01-26-2107 от 21.04.2020

Боковой фасад



Управление архитектуры и городского дизайна  
ДГА администрации г.Перми  
СООТВЕТСТВУЕТ АРХИТЕКТУРНОМУ  
ОБЛИКУ ГОРОДА ПЕРМИ  
05 августа 2021 г.  
Карасев С.А. Подпись

Пример группировки модульных табличек



Примечание:

1. Ведомость средств размещения информации, рекламных конструкций, условия их размещения и условные обозначения см. лист 14

						032-05-2024-ОФ			
						Колерный паспорт объекта капитального строительства по ул. Монастырская, 14 Ленинского района г. Перми			
Изм.	Кол.уч.	Лист	№ док.	Подпись	Дата	Здание общественного назначения	Стадия	Лист	Листов
Разраб.		Хозяинова		<i>Хозяинова</i>	05.24		П	16	
						Размещение средств размещения информации, рекламных конструкций (окончание)	ООО «Архитектурная мастерская «ГОРОД», г.Пермь		
Н.контроль		Хозяинова		<i>Хозяинова</i>	05.24				



Позиция согласно ведомости отделки фасадов	Координаты цвета <b>RAL DESIGN</b> 085 80 10	C:	20
		M:	13
		Y:	27
		K:	3
		R:	203
		G:	202
5, 6, 7.3, 9, 25.3		B:	179

Позиция согласно ведомости отделки фасадов	Координаты цвета <b>RAL CLASSIC</b> 9003	C:	0
		M:	0
		Y:	0
		K:	0
		R:	244
		G:	248
13, 14, 15, 16, 21		B:	244

Позиция согласно ведомости отделки фасадов	Координаты цвета <b>RAL CLASSIC</b> 8017	C:	60
		M:	80
		Y:	80
		K:	80
		R:	68
		G:	50
17, 18, 26		B:	45

Позиция согласно ведомости отделки фасадов	Координаты цвета <b>RAL DESIGN</b> 080 60 05	C:	36
		M:	28
		Y:	33
		K:	15
		R:	150
		G:	148
7.2, 25.2		B:	140

Позиция согласно ведомости отделки фасадов	Координаты цвета <b>RAL CLASSIC</b> 9006	C:	0
		M:	0
		Y:	0
		K:	40
		R:	165
		G:	168
11, 12, 23		B:	166

Позиция согласно ведомости отделки фасадов	Координаты цвета <b>RAL CLASSIC</b> 8011	C:	10
		M:	90
		Y:	100
		K:	50
		R:	90
		G:	58
26		B:	41

Позиция согласно ведомости отделки фасадов	Координаты цвета <b>RAL DESIGN</b> 080 50 05	C:	43
		M:	39
		Y:	44
		K:	26
		R:	125
		G:	121
7.1, 25.1		B:	114

Позиция согласно ведомости отделки фасадов	Координаты цвета <b>RAL CLASSIC</b> 7004	C:	0
		M:	0
		Y:	0
		K:	45
		R:	158
		G:	160
19, 20		B:	161

Позиция согласно ведомости отделки фасадов	Координаты цвета <b>RAL CLASSIC</b> 7005	C:	30
		M:	10
		Y:	20
		K:	60
		R:	107
		G:	113
12		B:	111

Позиция согласно ведомости отделки фасадов	Координаты цвета <b>RAL DESIGN</b> 000 40 00	C:	40
		M:	40
		Y:	90
		K:	91
		R:	82
		G:	85
1, 2, 3, 8		B:	82

Позиция согласно ведомости отделки фасадов	Координаты цвета <b>RAL CLASSIC</b> 3005	C:	20
		M:	100
		Y:	80
		K:	40
		R:	94
		G:	32
24		B:	40

**СОГЛАСОВАНО**  
1й заместитель начальника ДГА  
г. Перми - главный архитектор  
*И.О. Шарасев С.А.*  
« 05 » августа 2024 г.

Координаты цветов RAL приведены с сайта: <https://colorscheme.ru>. Каталоги цветов: RAL CLASSIC, RAL DESIGN

						032-05-2024-ОФ			
						Колерный паспорт объекта капитального строительства по ул. Монастырская, 14 Ленинского района г. Перми			
Изм.	Кол.уч.	Лист	№ док.	Подпись	Дата	Здание общественного назначения	Стадия	Лист	Листов
Разраб.		Хозяинова		<i>И.О. Шарасев</i>	05.24		П	17	
						Эталоны колеров	ООО «Архитектурная мастерская «ГОРОД», г.Пермь		
Н.контроль		Хозяинова		<i>И.О. Шарасев</i>	05.24				