

ООО ИЗДАТЕЛЬСКИЙ ДОМ «ИНОМАРКА»

21.01.2020 № 059-22-01-26-257

Муниципальное автономное общеобразовательное учреждение «Лицей № 3» г. Перми

**ПАСПОРТ ВНЕШНЕГО ОБЛИКА ОБЪЕКТА КАПИТАЛЬНОГО СТРОИТЕЛЬСТВА
(КОЛЕРНЫЙ ПАСПОРТ)**

АДРЕС ОБЪЕКТА: г. Пермь, административный район Индустриальный,
улица Связева , здание (строение) № 17

ШИФР: 17С - 01 - 2020

г. Пермь 2020 г.

Ведомость чертежей

Лист	НАИМЕНОВАНИЕ	ПРИМЕЧАНИЕ
1	Общие данные (начало)	
2	Общие данные (продолжение)	
3	Существующее состояние фасадов (главный фасад)	
4	Существующее состояние фасадов (дворовый фасад)	
5	Существующее состояние фасадов (боковые фасады)	
6	Главный фасад по ул. Связева.	
7	Дворовой фасад	
8	Дворовой внутренний фасад	
9	Боковые фасады	
10	Размещение средств размещения информации, рекламных конструкций на главном фасаде по ул. Связева	
11	Размещение средств размещения информации, рекламных конструкций на дворе фасаде	
12	Размещение средств размещения информации, рекламных конструкций на Дворовом внутреннем фасаде	
13	Эталоны колеров	

ПОЗ.	ЭЛЕМЕНТ ФАСАДА	ЭТАЛОН ЦВЕТА	ОБОЗН.	ВИД ОТДЕЛКИ
1	Основное поле стены		RAL 7023 RAL 7023 RAL 7037 RAL 9023	Штукатурка окрашенная атмосферной краской. Железобетонные плиты Железобетонные плиты Штукатурка окрашенная атмосферной краской.
2	Цоколь		RAL 8017	Фасадная облицовочная плитка
3	Оконные переплеты		RAL 9003	Металлопластик (стеклопакет)
4	Дверные полотна, переплеты дверей		RAL 8017 RAL 9003 RAL 9011	Металлопластик (стеклопакет) Металлопластик Металл с покраской атмосферной краской.
5	Кровля здания		RAL 9011	Рулонно- битумное полимерное покрытие
6	Перила, ограждения, металлические элементы		RAL 9011 -	Металл с покраской атмосферной краской Нержавеющая сталь
7	Лестницы		RAL 9023	Железобетон, металл, окрашенный атмосферной краской
8	Покрытие козырька		RAL 9011 RAL 9003	Металл с покраской атмосферной краской Металл с покраской атмосферной краской

Краткая пояснительная записка

Объект- нежилое 3-х этажное здание общественного назначения по адресу: г. Пермь, ул. Связева, 17. Материал стен-сбор-каркас. Год постройки - 1981 г. Тип перекрытий-железобетонные. Материал наружных стен-панели.

Современное состояние:

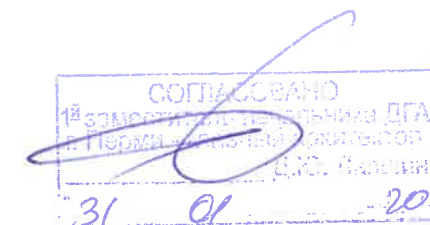
Оконные блоки- металлопластиковые белые. Рисунок переплетов различен. Входные двери- металлические глухие, окрашенные.

Работы по отделке фасада необходимо выполнять в соответствии с требованиями СП 71.13330.2017 «Изоляционные и отделочные покрытия», ТР 79-98 «Технические рекомендации по подготовке поверхностей наружных ограждающих конструкций жилых и общественных зданий под отделку при их реконструкции и ремонте», ТР 85-89 «Технические рекомендации по входному контролю качества материалов, применяемых для отделки фасадов».

Цель разработки колерного паспорта здания - приведение цветового решения и оформления здания к единому архитектурному внешнему виду с применением современных конструкций и материалов. Определение возможных мест размещения средств размещения информации, рекламных конструкций, а также дополнительного оборудования

Проектом предусмотрено устройство новых вывесок компаний, упорядочивание размеров и места размещения рекламных конструкций.

В соответствии с Градостроительным кодексом Российской Федерации и Постановлением Администрации города Перми от 22.02.2017 № 130 «Об утверждении формы и Порядка согласования паспорта внешнего облика объекта капитального строительства (колерного паспорта)» согласованные департаментом градостроительства и архитектуры администрации города Перми проекты колерных паспортов, либо проекты изменений в колерные паспорта не являются разрешительной документацией на строительство, реконструкцию объекта капитального строительства; не является правовым основанием на устройство пристроек, навесов, козырьков.



						17С - 01 - 2020			
						Колерный паспорт объекта капитального строительства по ул. Связева, 17, Индустриального района г. Перми.			
Изм.	Кол.уч	Лист	№ док.	Подпись	Дата	Здание общественного назначения	Стадия	Лист	Листов
Разраб.		Зуева А.И.			01.20		П	1	13
						Общие данные (начало)	ООО Издательский дом «Иномарка», г. Пермь		
Н.контроль		Захарова С.В.			01.20				

Ситуационный план.



ИНСТРУКЦИЯ

о порядке производства работ, связанных с окраской фасадов и всех наружных частей зданий, сооружений, строений, расположенных на территории города Перми

1. Окраска (отделка) фасадов и всех наружных частей зданий, сооружений, строений, ограждений, заборов, павильонов, киосков, ларьков и прочих объектов, расположенных на территории города Перми, может производиться лишь на основании колерного паспорта фасадов на ремонт и окраску, выдаваемых Департаментом градостроительства и архитектуры Администрации города Перми.

2. До начала процесса окраски (отделки) здания или какого-либо сооружения должны быть произведены работы по капитальному ремонту всех без исключения наружных частей его, подлежащих окраске.

3. До начала ремонта зданий, имеющих газосветовую рекламу, сообщить рекламораспространителю о предстоящих работах на фасаде здания с целью сохранения вывесок либо их демонтажу.

4. Полуразрушенные и разрушенные архитектурные художественно-скульптурные детали здания, карниза, колонны, пилястры, капители, фризы, тяги, лепные украшения, барельефы, мозаика, художественная роспись подлежат обязательному восстановлению в своем первоначальном виде.

Категорически запрещается производить окраску зданий без предварительного восстановления указанных деталей.

5. Металлические поверхности отдельных частей здания, чугунные решетки, перила балконов и лестниц, кронштейны, дверные и оконные приборы, архитектурно-художественные детали перед окраской очищают от грязи, ржавчины, старой краски и покрываются вновь лишь масляной краской.

6. В соответствии с выданными образцами цвета колерами) на окраску здания организация, производит ремонт здания, составляет пробные образцы цвета, которые наносятся на видное место стены.




7. Проверку и согласование пробного образца цвета (колера), а также готовности поверхности стены и отдельных наружных частей здания к окраске производит уполномоченный представитель Департамента градостроительства и архитектуры Администрации города Перми. Без указанной проверки и согласования производить окраску (отделку) фасада категорически воспрещается.

8. Домоуправления, организации и учреждения, производящие окраску (отделку) и связанный с нею ремонт здания, несут полную ответственность за точное выполнение настоящей инструкции и привлекаются к ответственности за нарушение ее.

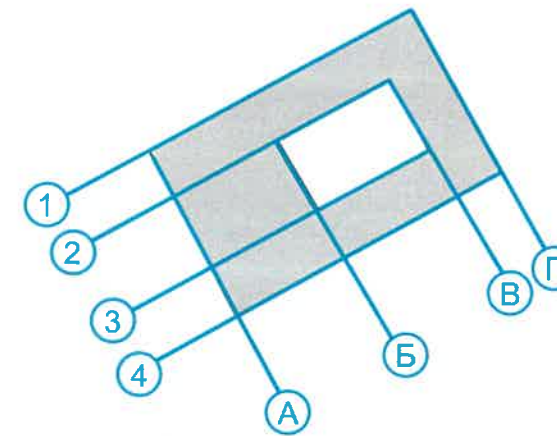
9. Цветовая гамма рекламодателя должна гармонировать с основным колористическим решением фасадов здания.

10. По всем вопросам, связанным с производством работ по окраске зданий, необходимо обращаться в Департамент градостроительства и архитектуры Администрации г. Перми по адресу: ул. Сибирская. 15, к. 315. Телефон для справок: 8 (342) 212-76-98.

Условные обозначения:


-  1 Жилое здание со встроенными помещениями общественного и торгового назначения по адресу ул. Свиязева, 17
-  Фасады, где размещены средства размещения информации
-  1 Условная координационная ось

План координационных осей:



Ведомость ссылочных и прилагаемых документов

ОБОЗНАЧЕНИЕ	НАИМЕНОВАНИЕ	ПРИМЕЧАНИЕ
Решение ПГД № 265 от 18.12.2018 г. (в редакции от 24.09.2019)	«Об утверждении Правил благоустройства территории города Перми и о признании утратившим силу отдельных решений Пермской городской Думы»	
Постановление Администрации г. Перми № 130 от 22.02.2017 г.	«Об утверждении формы и Порядка согласования паспорта внешнего облика объекта капитального строительства (колерного паспорта)»	

						17С - 01 - 2020			
						Колерный паспорт объекта капитального строительства по ул. Свиязева, 17, Индустриального района г. Перми.			
Изм.	Кол.уч	Лист	Недок.	Подпись	Дата	Здание общественного назначения	Стадия	Лист	Листов
Разраб.		Зуева А.И.			01.20		п	2	13
						Общие данные (продолжение)	ООО Издательский дом «Иномарка», г. Пермь		
Н.контроль	Захарова С.В.				01.20				

Существующее состояние фасадов.

Главный фасад



						17С - 01 - 2020			
						Коперный паспорт объекта капитального строительства по ул. Связьева, 17, Индустриального района г. Перми.			
Изм.	Кол.уч	Лист	Недок.	Подпись	Дата	Здание общественного назначения	Стадия	Лист	Листов
Разраб.		Зуева А.И.		<i>[Signature]</i>	01.20		П	3	13
						Существующие фото фасадов	ООО Издательский дом «Иномарка», г. Пермь		
Н.контроль		Захарова С.В.		<i>[Signature]</i>	01.20				

Существующее состояние фасадов.

Дворовый фасад



						17С - 01 - 2020			
						Коперный паспорт объекта капитального строительства по ул. Связева, 17, Индустриального района г. Перми.			
Изм.	Кол.уч	Лист	Недок.	Подпись	Дата	Здание общественного назначения	Стадия	Лист	Листов
Разраб.		Зуева А.И.		<i>[Signature]</i>	01.20		П	4	13
						Существующее состояние фасадов	ООО Издательский дом «Иномарка», г. Пермь		
Н.контроль		Захарова С.В.		<i>[Signature]</i>	01.20				

Существующее состояние фасадов.

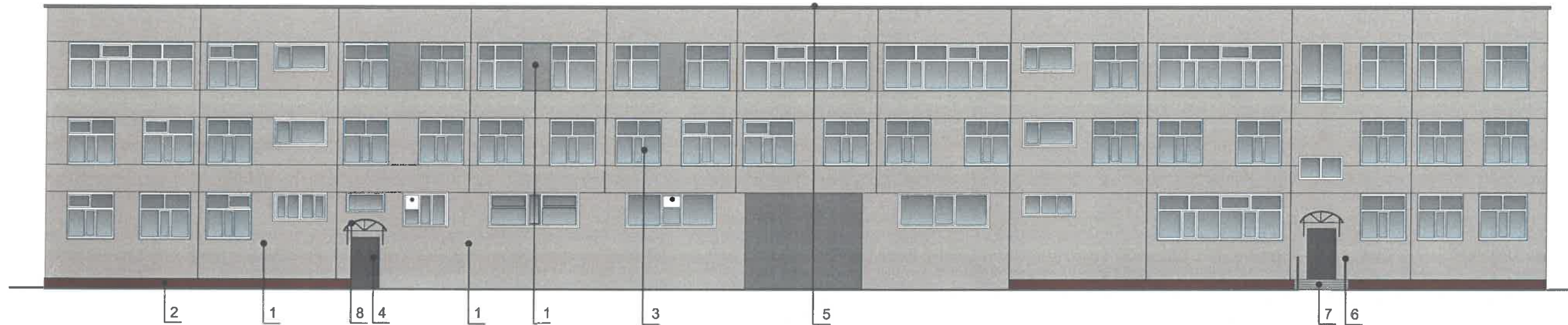
Боковые фасады



						17С - 01 - 2020			
						Колерный паспорт объекта капитального строительства по ул. Связева, 17, Индустриального района г. Перми.			
Изм.	Кол.уч	Лист	№док.	Подпись	Дата	Здание общественного назначения	Стадия	Лист	Листов
Разраб.		Зуева А.И.		<i>[Signature]</i>	01.20		П	5	13
Н.контроль		Захарова С.В.		<i>[Signature]</i>	01.20	Существующее состояние фасадов	ООО Издательский дом «Иномарка», г. Пермь		

Главный фасад по улице Связева.

Г-А



ПРИМЕЧАНИЕ:

В случае, если наружные лестницы при дополнительно устроенных входах в общественные помещения здания выходят за границы предоставленного земельного участка и красные линии квартала, то устройство дополнительных или переустройство существующих входных групп требует получения разрешения в установленном порядке;

В случае устройства или переустройства (перепланировки, ремонта, реконструкции) помещения общественного назначения, их входных групп в обязательном порядке должны быть предусмотрены мероприятия по обеспечению доступности данных помещений для маломобильных групп населения, включая инвалидов, использующих кресла-коляски и собак-проводников (далее МГН) в соответствии с требованиями СП 59.13330.2016 Свод правил. Доступность зданий и сооружений для маломобильных групп населения. Данный свод правил касается функционально-планировочных элементов зданий и сооружений, их участков или отдельных помещений, доступных для МГН (входные узлы, коммуникации, пути эвакуации, помещения и зоны обслуживания, а также их информационное и инженерное обустройство). В частности, лестницы при входах в общественные помещения должны дублироваться пандусами с уклоном не более 1:20 (5%) или иными средствами подъема (подъемные платформы, лифты и т.д). Согласно вышеуказанному Своду правил наружные лестницы и пандусы должны иметь поручни с учетом технических требований к опорным стационарным по ГОСТ Р 51261; размеры входной площадки при открывании дверей наружу должны быть не менее 1,4x2,0 или 1,5x1,85; размеры входной площадки с пандусом не менее 2,2x2,2 м.

При размещении помещений первого этажа предусматривать размещение витрины.

Условные обозначения:

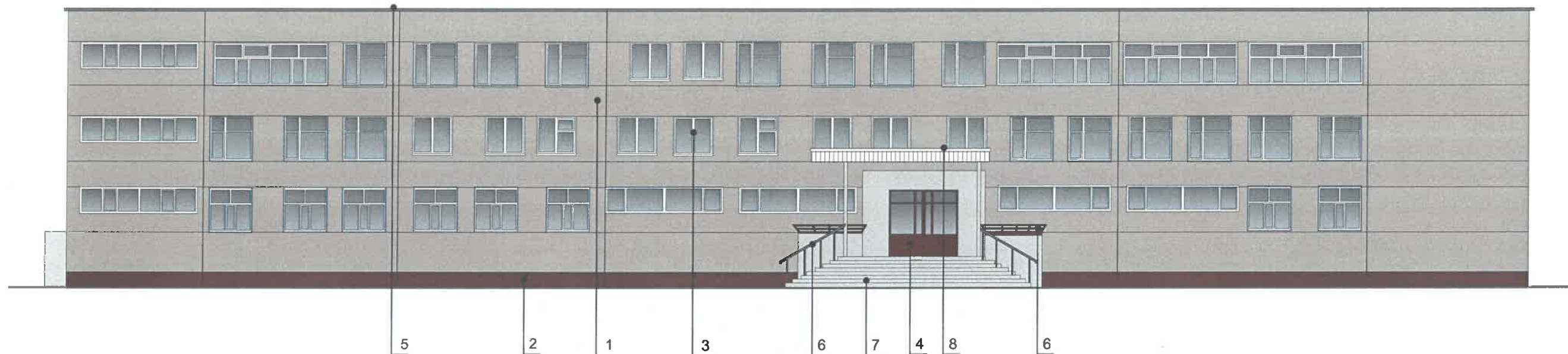
- 1 Выноска и номер позиции согласно ведомости отделки фасадов (на листе 1)



						17С - 01 - 2020			
						Колерный паспорт объекта капитального строительства по ул. Связева, 17, Индустриального района г. Перми.			
Изм.	Кол.уч	Лист	№ док.	Подпись	Дата	Здание общественного назначения	Стадия	Лист	Листов
Разраб.			Зуева А.И.	<i>[Signature]</i>	01.20		П	6	13
						Главный фасад	ООО Издательский дом «Иномарка», г. Пермь		
Н.контроль			Захарова С.В.		01.20				

Дворовый фасад

А-Г



ПРИМЕЧАНИЕ:

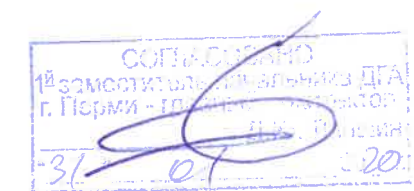
В случае, если наружные лестницы при дополнительно устроенных входах в общественные помещения здания выходят за границы предоставленного земельного участка и красные линии квартала, то устройство дополнительных или переустройство существующих входных групп требует получения разрешения в установленном порядке;

В случае устройства или переустройства (перепланировки, ремонта, реконструкции) помещения общественного назначения, их входных групп в обязательном порядке должны быть предусмотрены мероприятия по обеспечению доступности данных помещений для маломобильных групп населения, включая инвалидов, использующих кресла-коляски и собак-проводников (далее МГН) в соответствии с требованиями СП 59.13330.2016 Свод правил. Доступность зданий и сооружений для маломобильных групп населения. Данный свод правил касается функционально-планировочных элементов зданий и сооружений, их участков или отдельных помещений, доступных для МГН (входные узлы, коммуникации, пути эвакуации, помещения и зоны обслуживания, а также их информационное и инженерное обустройство). В частности, лестницы при входах в общественные помещения должны дублироваться пандусами с уклоном не более 1:20 (5%) или иными средствами подъема (подъемные платформы, лифты и т.д). Согласно вышеуказанному Своду правил наружные лестницы и пандусы должны иметь поручни с учетом технических требований к опорным стационарным по ГОСТ Р 51261; размеры входной площадки при открывании дверей наружу должны быть не менее 1,4x2,0 или 1,5x1,85; размеры входной площадки с пандусом не менее 2,2x2,2 м.

При размещении помещений первого этажа предусматривать размещение витрины.

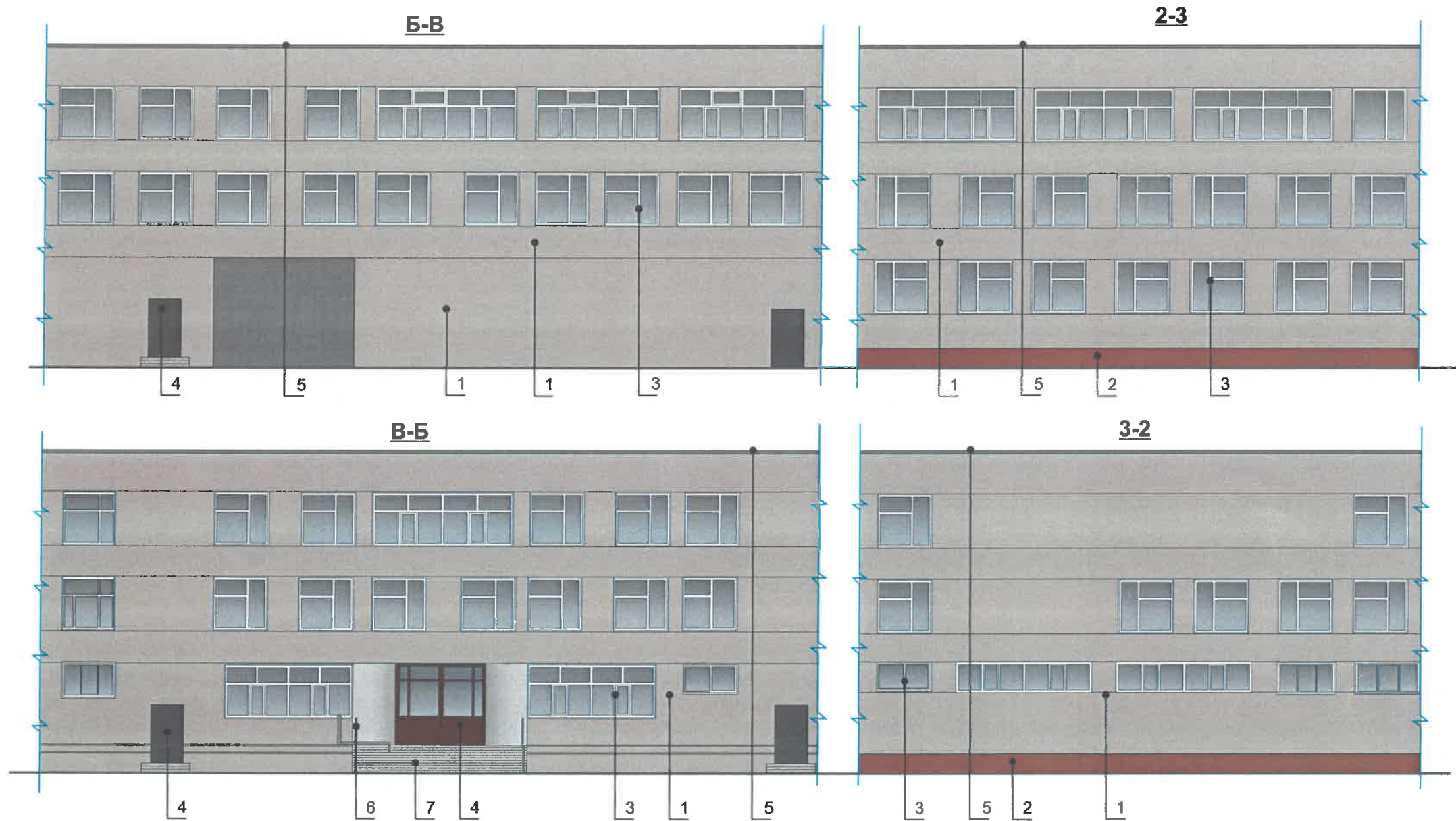
Условные обозначения:

1 Выноска и номер позиции согласно ведомости отделки фасадов (на листе 1)



						17С - 01 - 2020			
						Колерный паспорт объекта капитального строительства по ул. Связева, 17, Индустриального района г. Перми.			
Изм.	Кол.уч	Лист	№ док.	Подпись	Дата	Здание общественного назначения	Стадия	Лист	Листов
Разраб.			Зуева А.И.		01.20		П	7	13
						Главный фасад	ООО Издательский дом «Иномарка», г. Пермь		
Н.контроль			Захарова С.В.		01.20				

Дворовой внутренний фасад.



Условные обозначения:

- 1 Выноска и номер позиции согласно ведомости отделки фасадов (на листе 1)

СОГЛАСОВАНО
 14 заместителя директора ДГА
 г. Пермь
 31.01.20

						17С - 01 - 2020			
						Коперный паспорт объекта капитального строительства по ул. Связева, 17, Индустриального района г. Перми.			
Изм.	Кол.уч	Лист	Недок.	Подпись	Дата	Здание общественного назначения	Стадия	Лист	Листов
Разраб.		Зуева А.И.			01.20		П	8	13
						Дворовой внутренний фасад	ООО Издательский дом «Иномарка», г. Пермь		
Н.контроль		Захарова С.В.			01.20				

Боковые фасады



ПРИМЕЧАНИЕ:

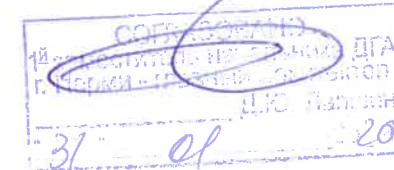
- К дополнительному оборудованию относятся: наружные блоки систем вентиляции и кондиционирования, вентиляционные и водосточные трубы; антенны; видеонаблюдения; почтовые ящики; кабельные линии, пристенные электрощиты; флажки и так далее;
- Размещение дополнительного оборудования, дополнительных элементов и устройств на фасадах объектов капитального строительства допускается при соблюдении следующих условий:
 - соответствие размещения дополнительного оборудования архитектурному решению фасадов, предусмотренному проектной документацией, в соответствии с которой осуществлено строительство (реконструкция) Объекта, с привязкой к единой (вертикальной, горизонтальной) системе осей фасадов;
 - единая горизонтальная ось - условная прямая линия. Определяется как половина расстояния между верхним и нижним архитектурным элементом (окна, наличники, карниз, фриз и другие), выделяющимся (западающим, выступающим) из плоскости стены;
 - единая вертикальная ось - условная прямая линия. Определяется как половина расстояния между границами одного архитектурного элемента (окна, двери, колонны) либо Между двумя архитектурными элементами (окна, двери, колонны);
 - комплексное решение размещения оборудования - единое архитектурное и цветовое решение (в том числе размер, форма, материал).
 - размещение дополнительного оборудования на архитектурных деталях, элементах декора, поверхностях с ценной архитектурной отделкой, а также крепление, ведущее к повреждению архитектурных поверхностей, не допускаются.

В случае устройства или переустройства (перепланировки, ремонта, реконструкции) помещений общественного назначения, их входных групп в обязательном порядке предусмотреть мероприятия по обеспечению доступности данных помещений для маломобильных групп населения, включая инвалидов, использующих кресла-коляски и собак-проводников (далее-МГН) в соответствии с требованиями СП 59.13330.2016. Свод правил. Доступность зданий и сооружений для маломобильных групп населения. Актуализированная редакция "СНиП 35-01-2001" (далее -Свод правил). В соответствии со Сводом правил лестницы должны дублироваться пандусами или подъемными устройствами. Длина непрерывного марша пандуса не должна превышать 9,0 м, а уклон - не круче 1:20 (5%). Параметры пандуса следует принимать в соответствии со Сводом правил. Поручни должны соответствовать техническим требованиям к опорным стационарным устройствам по ГОСТ Р 51261.

Условные обозначения:

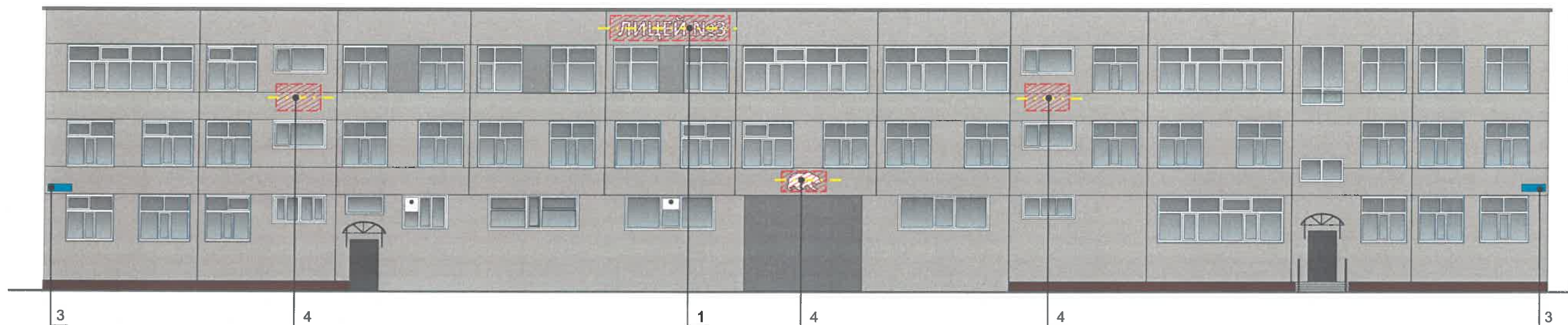
1 Выноска и номер позиции согласно ведомости отделки фасадов (на листе 1)

Места возможного размещения дополнительного оборудования фасадов



						17С - 01 - 2020			
						Колерный паспорт объекта капитального строительства по ул. Связева, 17, Индустриального района г. Перми.			
Изм.	Кол.уч	Лист	№док.	Подпись	Дата	Здание общественного назначения	Стадия	Лист	Листов
Разраб.		Зуева А.И.		<i>[Signature]</i>	01.20		П	9	13
						Боковые фасады	ООО Издательский дом «Иномарка», г. Пермь		
Н.контроль		Захарова С.В.			01.20				

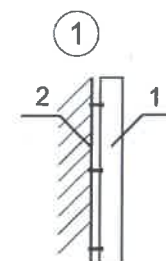
**Размещение средств размещения информации, рекламных конструкций.
Главный фасад со стороны ул. Связьева.**



Ведомость размещения средств размещения информации, рекламных конструкций

№	НАЗВАНИЕ, ТИП РЕКЛАМЫ	ЦВЕТОВАЯ ГАММА	НАЛИЧИЕ, ТИП ПОДСВЕТКИ
1	Объемные буквы и/или логотип, название на направляющих в цвет фасада без подложки. Винил, оргстекло, металл, пластик.	Фирменные цвета	Внутренняя подсветка/ Контурная подсветка/ без подсветки
2	Информационная табличка (не более 500x700 мм). Металл, пластик, оргстекло.	Фирменные цвета	Без подсветки
3	Указатель с наименованием улицы и номером дома (здания). Металл, пластик, оргстекло.	Синий (R-(0), G-(20), B-(120)), белый	Без подсветки
4	Плоская фигура-герб, медведь. Козозит.	Фирменные цвета	Контурная подсветка/ Без подсветки

Узлы крепления размещения средств размещения информации, рекламных конструкций



Крепление металлоконструкций к фасаду производится болтами в зависимости от несущей поверхности, кирпич или металлическая рама входной группы.
1. Объемная буква
2. Несущая поверхность, кирпич или металлическая рама

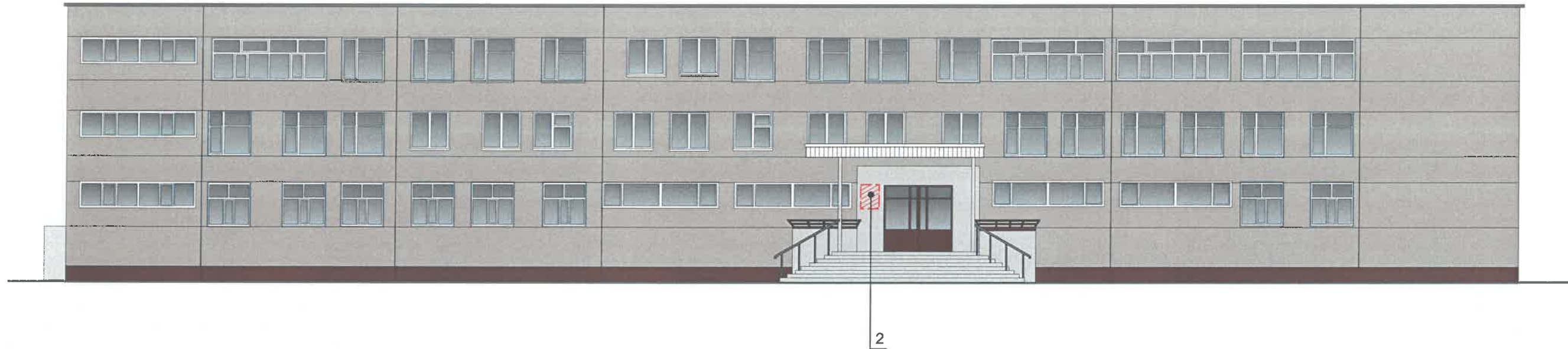
Управление архитектуры и городского дизайна
ДГА администрации г.Перми
СООТВЕТСТВУЕТ АРХИТЕКТУРНОМУ
ОБЛИКУ ГОРОДА ПЕРМИ
«Я» от 2020
Подпись: [Signature]

Условные обозначения:

- 1 Выноска и номер позиции согласно ведомости размещения средств размещения информации
- Место допустимого размещения средств размещения информации, рекламных конструкций.
- Ось размещения средств размещения информации, рекламных конструкций.

						17С - 01 - 2020				
						Колерный паспорт объекта капитального строительства по ул. Связьева, 17, Индустриального района г. Перми.				
Изм.	Кол.уч	Лист	Недок.	Подпись	Дата	Здание общественного назначения	Стадия	Лист	Листов	
Разраб.		Зуева А.И.		[Signature]	01.20		П	10	13	
Н.контроль						Захарова С.В.	01.20	Размещение средств размещения информации, рекламных конструкций. Главный фасад со стороны ул. Связьева		ООО Издательский дом «Иномарка», г. Пермь

**Размещение средств размещения информации, рекламных конструкций.
Дворовой фасад.**



Примечание:

1. Размещение вывесок и рекламных конструкций должно осуществляться в границах места допустимого размещения объектов, установленных данным колерным паспортом.
2. Размещение вывесок по отношению друг к другу, их конфигурация и наполненность информацией должны соответствовать Стандартным требованиям к вывескам, их размещение и эксплуатация, установленным «Правилами благоустройства территории г. Перми», утвержденными Решением ПГД от 18.12.2018 г. №265. (в редакции Решения ПГД от 24.09.2019 г. №226)
3. В случае, если планируемые к размещению вывески не соответствуют «Правилам благоустройства территории г. Перми» в разделе стандартных требований, требуется внесение изменений в настоящий колерный паспорт.
4. Размещение рекламных конструкций производится на основании отдельного разрешения в соответствии с требованиями Решения Пермской городской Думы от 27.01.2009 г. №11 «Об утверждении Положения о порядке установки и эксплуатации рекламных конструкций на территории г. Перми».
5. При возникновении спорных ситуаций по размещению вывесок необходимо обращаться к собственникам жилья(общее собрание) и/или собственнику помещения.
6. Единая горизонтальная ось-условная прямая линия, определяемая как половина расстояния между верхним и нижним архитектурным элементом фасада, выделяющимся (западающим, выступающим) из плоскости стены. Единая вертикальная ось-условная прямая линия, определяемая как половина расстояния между границами одного архитектурного элемента фасада либо между двумя архитектурными элементами фасада.
7. Размеры одиночных табличек должны быть одинаковыми по ширине не более 700 мм.
8. Габариты одиночных табличек-режимников (500x700 мм), и уровень установки должен быть одинаковым у каждой входной группы.
9. Допускается размещение арт-объектов, выполненных из разных материалов художниками-монтуристами.
10. Размещение вывесок, перекрывающих оконные проемы, а так же расположенные на балконах зданий и сооружений должны быть согласованы с собственниками помещений, к которым относится балкон и данный оконный проем.

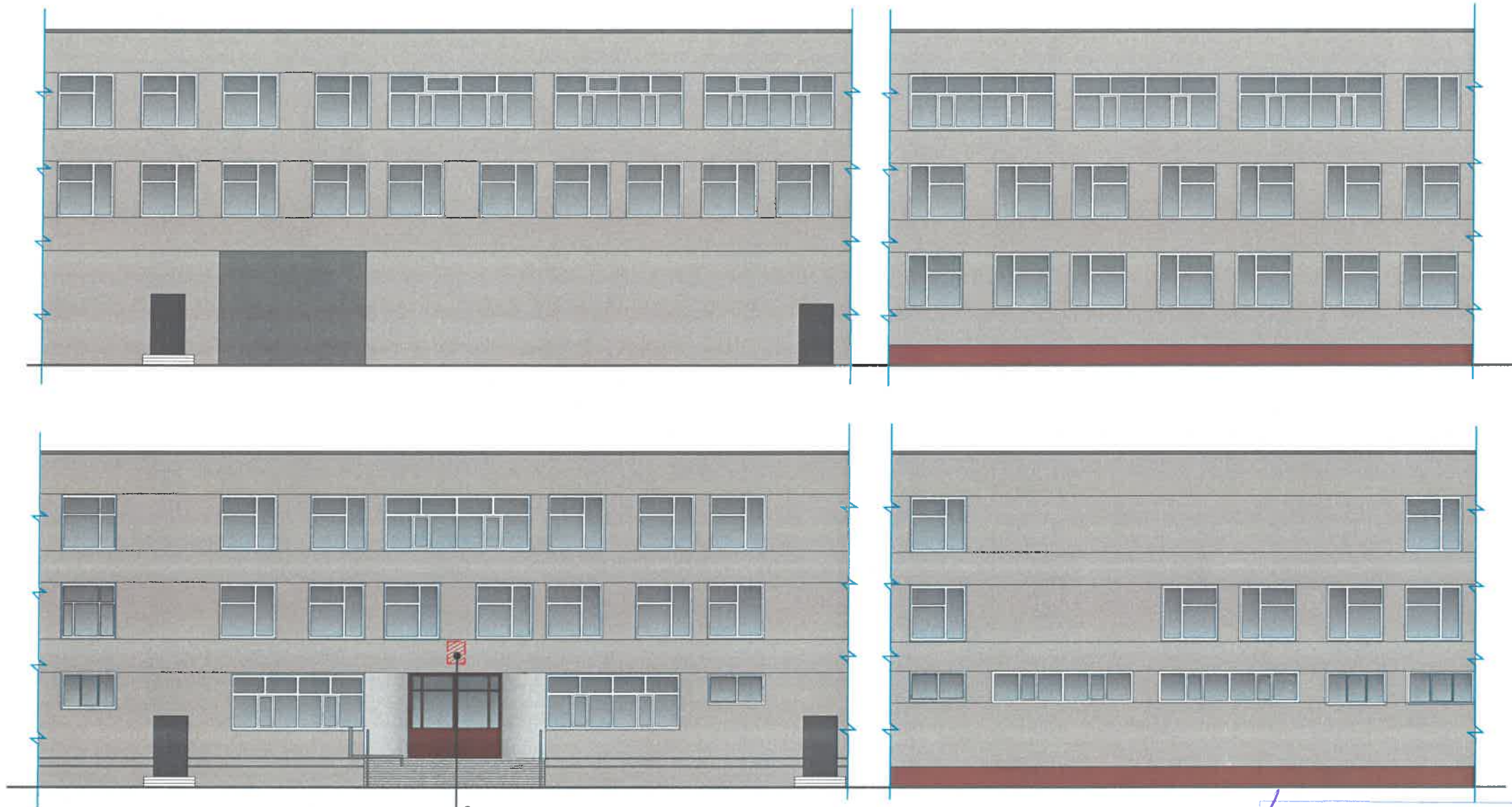
Управление архитектуры и городского дизайна
ДГА администрации г.Перми
СООТВЕТСТВУЕТ АРХИТЕКТУРНОМУ
ОБЛИКУ ГОРОДА ПЕРМИ
«31» 01 2020
Вресало С.В. Подпись *Вресало С.В.*

Условные обозначения:

1. Выноска и номер позиции согласно ведомости размещения средств размещения информации на листе 10
- Место допустимого размещения средств размещения информации, рекламных конструкций.
- Ось размещения средств размещения информации, рекламных конструкций.

						17С - 01 - 2020			
						Колерный паспорт объекта капитального строительства по ул. Связева, 17, Индустриального района г. Перми.			
Изм.	Коп.уч	Лист	№док.	Подпись	Дата	Здание общественного назначения	Стадия	Лист	Листов
Разраб.		Зуева А.И.		<i>Зуева А.И.</i>	01.20		П	11	13
						Размещение средств размещения информации, рекламных конструкций. Дворовой фасад.	ООО Издательский дом «Иномарка», г. Пермь		
Н.контроль		Захарова С.В.			01.20				

**Размещение средств размещения информации, рекламных конструкций.
Дворовой внутренний фасад.**



Примечание:

1. Размещение вывесок и рекламных конструкций должно осуществляться в границах места допустимого размещения объектов, установленных данным колерным паспортом.
2. Размещение вывесок по отношению друг к другу, их конфигурация и наполненность информацией должны соответствовать Стандартным требованиям к вывескам, их размещение и эксплуатация, установленным «Правилами благоустройства территории г. Перми», утвержденными Решением ПГД от 18.12.2018 г. №265. (в редакции Решения ПГД от 24.09.2019 г. №226)
3. В случае, если планируемые к размещению вывески не соответствуют «Правилам благоустройства территории г. Перми» в разделе стандартных требований, требуется внесение изменений в настоящий колерный паспорт.
4. Размещение рекламных конструкций производится на основании отдельного разрешения в соответствии с требованиями Решения Пермской городской Думы от 27.01.2009 г. №11 «Об утверждении Положения о порядке установки и эксплуатации рекламных конструкций на территории г. Перми».
5. При возникновении спорных ситуаций по размещению вывесок необходимо обращаться к собственникам жилья(общее собрание) и/или собственнику помещения.
6. Единая горизонтальная ось-условная прямая линия, определяемая как половина расстояния между верхним и нижним архитектурным элементом фасада, выделяющимся (западающим, выступающим) из плоскости стены. Единая вертикальная ось-условная прямая линия, определяемая как половина расстояния между границами одного архитектурного элемента фасада либо между двумя архитектурными элементами фасада.
7. Размеры одиночных табличек должны быть одинаковыми по ширине не более 700 мм.
8. Габариты одиночных табличек-режимников (500x700 мм), и уровень установки должен быть одинаковым у каждой входной группы.
9. Допускается размещение арт-объектов, выполненных из разных материалов художниками-монтуметалистами.
10. Размещение вывесок, перекрывающих оконные проемы, а так же расположенные на балконах зданий и сооружений должны быть согласованы с собственниками помещений, к которым относится балкон и данный оконный проем.

2

Управление архитектуры и городского дизайна
ДГА, администрации г.Перми
СООТВЕТСТВУЕТ АРХИТЕКТУРНОМУ
ОБЛИКУ ГОРОДА ПЕРМИ
« 31 » 01 2020
Подпись *Бресанов С.В.*

Условные обозначения:

- 1 Выноска и номер позиции согласно ведомости размещения средств размещения информации на листе 10
- Место допустимого размещения средств размещения информации, рекламных конструкций.
- Ось размещения средств размещения информации, рекламных конструкций.

						17С - 01 - 2020			
						Колерный паспорт объекта капитального строительства по ул. Связьева, 17, Индустриального района г. Перми.			
Изм.	Кол.уч.	Лист	№ док.	Подпись	Дата	Здание общественного назначения	Стадия	Лист	Листов
Разраб.		Зуева А.И.		<i>[Signature]</i>	01.20		П	12	13
						Размещение средств размещения информации, рекламных конструкций. Дворовой внутренний фасад.	ООО Издательский дом «Иномарка», г. Пермь		
Н.контроль		Захарова С.В.			01.20				

Эталоны колеров

Позиция ведомости отделки фасадов 1	Координаты цвета RAL 7023	C: 40	
		M: 20	
		Y: 40	
		K: 40	
		R: 129	
		G: 132	
		B: 121	

Позиция ведомости отделки фасадов 1,7	Координаты цвета RAL 9023	C: 8	
		M: 6	
		Y: 6	
		K: 57	
		R: 126	
		G: 129	
		B: 130	

Позиция ведомости отделки фасадов 1	Координаты цвета RAL 7037	C: 30	
		M: 20	
		Y: 20	
		K: 40	
		R: 124	
		G: 127	
		B: 126	

Позиция ведомости отделки фасадов 4,6,8	Координаты цвета RAL 9011	C: 100	
		M: 100	
		Y: 100	
		K: 80	
		R: 41	
		G: 44	
		B: 47	

Позиция ведомости отделки фасадов 3,4,8	Координаты цвета RAL 9003	C: 0	
		M: 0	
		Y: 0	
		K: 0	
		R: 244	
		G: 248	
		B: 244	

Позиция ведомости отделки фасадов 2,4	Координаты цвета RAL 8017	C: 60	
		M: 80	
		Y: 80	
		K: 80	
		R: 68	
		G: 50	
		B: 45	

СОГЛАСОВАНО
1^й заместитель начальника ДП
г. Пермь
31.01.20

						17С - 01 - 2020			
						Колерный паспорт объекта капитального строительства по ул. Связьева, 17, Индустриального района г. Перми.			
Изм.	Кол.уч	Лист	Недок.	Подпись	Дата	Здание общественного назначения	Стадия	Лист	Листов
Разраб.		Зуева А.И.			01.20		П	13	13
						Эталоны колеров	ООО Издательский дом «Иномарка», г. Пермь		
Н.контроль		Захарова С.В.			01.20				