

**АО "ОДК - ПЕРМСКИЕ МОТОРЫ"
ПРОЕКТНЫЙ ОТДЕЛ**

№59-22-01-26-2809 от 13.08.2024

Заказчик АО "ОДК - ПЕРМСКИЕ МОТОРЫ"

**ПАСПОРТ ВНЕШНЕГО ОБЛИКА ОБЪЕКТА КАПИТАЛЬНОГО СТРОИТЕЛЬСТВА
(КОЛЕРНЫЙ ПАСПОРТ)**

**Адрес объекта: г. Пермь, административный район Свердловский,
улица Комсомольский проспект, 93, корпус 8**

81-2358-AP

ПЕРМЬ 2024 г.

Ведомость чертежей

ЛИСТ	НАИМЕНОВАНИЕ	ПРИМЕЧАНИЕ
1	Общие данные	
2	Общие данные	
3	Существующее состояние фасадов	
4	Существующее состояние фасадов	
5	Главный фасад	
6	Дворовой фасад	
7	Фасад в осях 1-12	
8	Фасад в осях 12-25	
9	Фасад в осях 25-30	
10	Фасад в осях 30-25	
11	Фасад в осях 25-12	
12	Фасад в осях 13-1	
13	Размещение средств размещения информации, рекламных конструкций	
14	Эталоны колеров	

Ведомость отделки фасадов

ПОЗ.	ЭЛЕМЕНТ ФАСАДА	ЭТАЛОН ЦВЕТА	ОБОЗНАЧ.	ВИД ОТДЕЛКИ	ПРИМ.
1	Цоколь		RAL7037	Керамогранит	
2	Поле стены, тип 1		RAL9003	Фасадные кассеты	
3	Поле стены, тип 2		RAL5005	Фасадные кассеты	
4	Поле стены, тип 3		RAL9003	Профилированный лист	
5	Поле стены, тип 4		RAL5005	Профилированный лист	
6	Окна, витражи		RAL9003	ПВХ-профиль, стеклопакет	
7	Двери входной группы		RAL9003	ПВХ-профиль, стеклопакет	
8	Козырек		RAL5005	Металл, покраска по металлической поверхности	
9	Крыльцо		RAL7047	Бетонная конструкция	
10	Ворота		RAL7047	Металл, покраска по металлической поверхности	
11	Двери		RAL7047	Металл, покраска по металлической поверхности	
12	Лестница эвакуационная		RAL7047	Металл, покраска по металлической поверхности	
13	Козырек над воротами		RAL9003	Алюкобонд	
14	Откосы, отливы		RAL9003	Оцинкованная сталь с полимерным покрытием	

Пояснительная записка

Объект капитального строительства - одно и трехэтажное производственное здание с четырехэтажным корпусом административно-бытового назначения по адресу: г. Пермь, Комсомольский проспект, 93

Год постройки здания 1956.

В плане здание сложной конфигурации составленной из нескольких прямоугольников.

Наружные стены кирпичные оштукатуренные.

Кровля плоская.

Ранее колерные паспорта не разрабатывались.

Нахождение в границах зон объектов культурного наследия: рассматриваемый объект не располагается в зоне охраны объектов культурного наследия.

Настоящим колерным паспортом определяются типы и виды отделки и их цветовые решения, устанавливаются виды и места размещения средств размещения информации, рекламных конструкций.



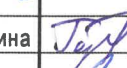

Цветовое решение и применяемые материалы обеспечивают комплексное решение всех элементов фасадов, единство архитектурного облика здания. Средства размещения информации, рекламные конструкции не нарушают архитектурный облик здания.

Раздел «Архитектурно-художественная подсветка» настоящим колерным паспортом не разрабатывается. Освещение фасада осуществляется за счет свечения окон и вывесок.

Предметом согласования данного колерного паспорта являются: принятые цветовые решения элементов фасада, применяемые материалы существующего объекта недвижимости, а также определение возможных типов размещения средств размещения информации на нем. Средства размещения информации, рекламные конструкции, не соответствующие типу и местам их возможного размещения, подлежат демонтажу.

В соответствии с Градостроительным кодексом Российской Федерации, решением Пермской городской Думы от 15.12.2020 № 277 «Об утверждении Правил благоустройства территории города Перми» и постановлением администрации города Перми от 22.02.2017 № 130 «Об утверждении формы и Порядка согласования паспорта внешнего облика объекта капитального строительства (колерного паспорта)» колерные паспорта либо их изменения не являются разрешительной документацией на строительство, реконструкцию объекта капитального строительства; не являются правовым основанием на устройство (переустройство, демонтаж) пристроек, навесов, козырьков и других архитектурных элементов объекта капитального строительства.


СОГЛАСОВАНО
 1й заместитель начальника ДГА
 г.Перми - главный архитектор
 « 14 » 08 20 24 г.

						81-2358-AP			
						Колерный паспорт объекта капитального строительства по Комсомольскому проспекту, 93, Свердловского района г. Перми			
Изм.	Кол.уч	Лист	№ док.	Подп.	Дата	Ремонт фасада корпуса 8	Стадия	Лист	Листов
Разраб.	Перова				07.24		П	1	14
Пров.	Глазырин				07.24				
Н.контр.	Горошенкина				07.24	Общие данные	АО "ОДК-ПМ" Проектный отдел		
Нач. ПО	Фирсов				07.24				

Ситуационный план



Объект
капитального
строительства

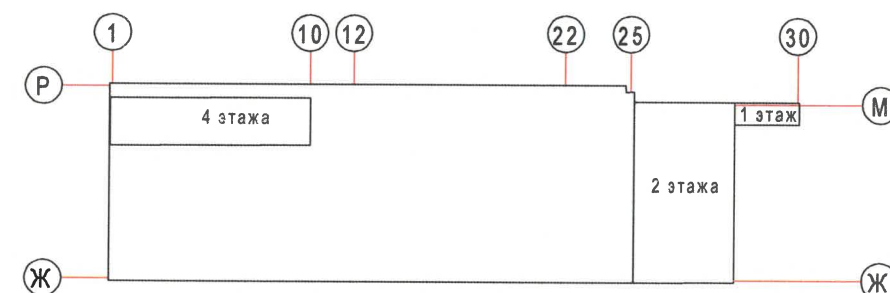
Земельный участок
с кадастровым номером 59:01:4411075:159

Земельный участок
с кадастровым номером 59:01:4411075:158

Условные обозначения

- - Красные линии
- Объект с кадастровым номером 59:01:4411075:850
- Земельный участок с кадастровым номером 59:01:4411075:159 и с кадастровым номером 59:01:4411075:158
- Расстояние до красной линии

План координационных осей



Инструкция о порядке производства работ, связанных с окраской фасадов и всех наружных частей зданий, сооружений, строений, расположенных на территории города Перми

1. Окраска (отделка) фасадов и всех наружных частей зданий, сооружений, строений, расположенных на территории города Перми, может производиться лишь на основании паспорта внешнего облика объекта капитального строительства (колерного паспорта), согласованного с департаментом градостроительства и архитектуры администрации г. Перми (далее ДГА).

2. До начала процесса окраски (отделки) здания или какого-либо сооружения должны быть произведены работы по капитальному ремонту всех без исключения его наружных частей, подлежащих окраске.

3. До начала ремонта зданий, имеющих газосветовую рекламу, сообщить рекламораспространителю о предстоящих работах на фасаде здания с целью сохранения вывесок либо их демонтажа.

4. Полуразрушенные и разрушенные архитектурные художественно-скульптурные элементы фасада: карнизы, фризы, колонны, пилястры, сандрики, кронштейны, обрамления проемов, различные лепные украшения, барельефы, мозаика, художественная роспись и т.п. подлежат обязательному восстановлению в своем первоначальном виде. Категорически запрещается производить окраску здания без предварительного восстановления указанных элементов декора фасада.

5. Металлические поверхности отдельных элементов фасада: чугунные решетки, ограждения балконов и лестниц, элементы входных групп, двери, кронштейны и прочие архитектурно-художественные элементы фасада перед окраской очищаются от грязи, ржавчины, старой краски и покрываются вновь атмосферостойкой краской для металлических поверхностей.

6. В соответствии с выданными образцами цвета (колерами) на окраску (отделку) здания организация, производящая ремонт здания, составляет пробные образцы цвета, которые наносятся на подготовленную для покраски поверхность стены в уровне 1-го этажа здания (не выше 1,5 метров от земли).

7. Проверку и согласование пробного образца цвета (выкраса колера) производит уполномоченный представитель ДГА. Без указанных проверки и согласования производить окраску (отделку) фасадов здания категорически запрещается.

8. Домоуправления, организации и учреждения, производящие окраску (отделку) и связанный с нею ремонт фасадов здания, несут ответственность за выполнение настоящей инструкции и могут быть привлечены к административной ответственности за ее нарушение в соответствии со статьей 6.8.2 «Нарушение требований к внешнему виду фасадов зданий, строений, сооружений» Закона Пермского края от 06.04.2015 № 460-ПК «Об административных правонарушениях в Пермском крае».

9. По всем вопросам, связанным с производством работ, необходимо обращаться в ДГА по адресу: г. Пермь, ул. Сибирская, 15, каб. 315, тел. 212-76-98.

Ведомость ссылочных и прилагаемых документов

ОБОЗНАЧЕНИЕ	НАИМЕНОВАНИЕ	ПРИМЕЧАНИЕ
Ссылочные документы		
Решение Пермской городской думы от 15.12.2020 № 277	Об утверждении Правил благоустройства территории города Перми	
Постановление администрации г. Перми от 22.02.2017 № 130	Об утверждении формы и Порядка согласования паспорта внешнего облика объекта капитального строительства (колерного паспорта)	
81-2358-AP		
Колерный паспорт объекта капитального строительства по Комсомольскому проспекту, 93, Свердловского района г. Перми		
Изм.	Кол.уч	Лист № док. Подп. Дата
Разраб.	Перова	<i>[Signature]</i> 07.24
Пров.	Глазырин	<i>[Signature]</i> 07.24
Н.контр.	Горошенкина	<i>[Signature]</i> 07.24
Ремонт фасада корпуса 8		Стадия Лист Листов
		П 2
Общие данные		АО "ОДК-ПМ" Проектный отдел

Существующее состояние главного фасада (северного)



Существующее состояние дворового фасада (южного)



Фотофиксация выполнена в июле 2024 года.

Существующее состояние бокового фасада (западного)



						81-2358-AP			
						Колерный паспорт объекта капитального строительства по Комсомольскому проспекту, 93, Свердловского района г. Перми			
Изм.	Кол.уч.	Лист	№ док	Подп.	Дата	Ремонт фасада корпуса 8	Стадия	Лист	Листов
Разраб.	Перова			<i>[Signature]</i>	07.24		П	3	
Пров.	Глазырин			<i>[Signature]</i>	07.24				
Н.контр.	Горошенкина			<i>[Signature]</i>	07.24	Существующее состояние фасадов	АО "ОДК-ПМ" Проектный отдел		

Существующее состояние бокового фасада (восточного)

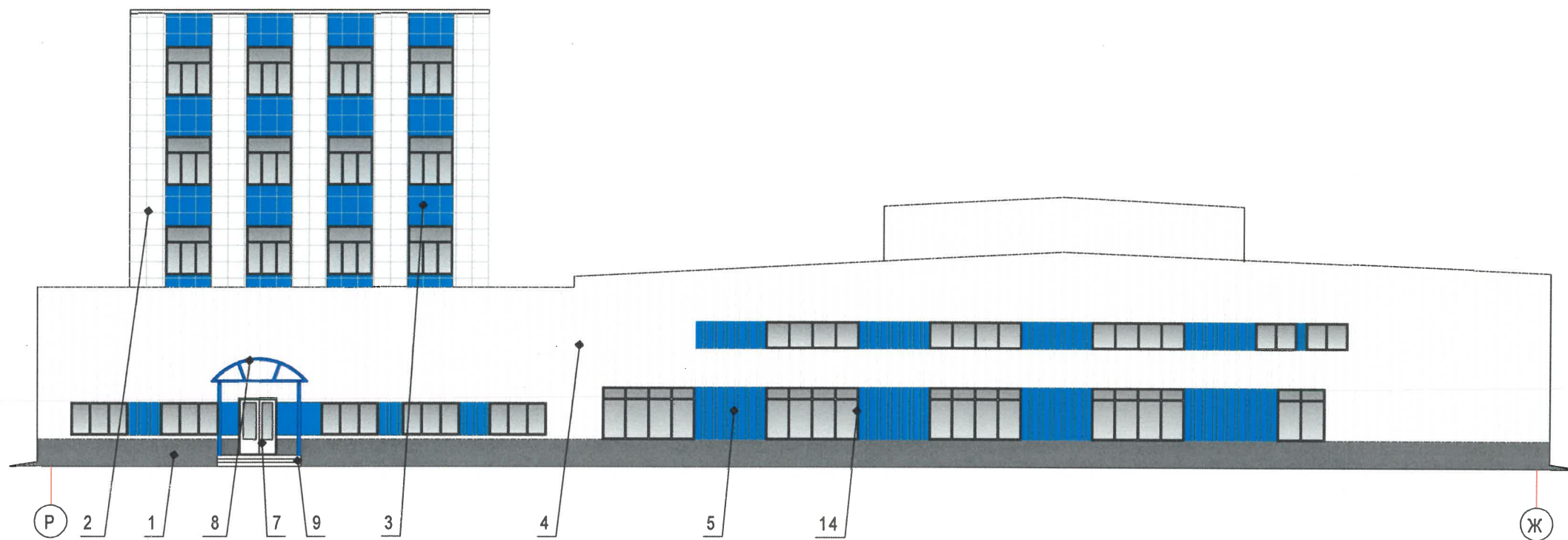


Существующее состояние бокового фасада (западного)



Фотофиксация выполнена в июле 2024 года.

					81-2358-AP				
					Колерный паспорт объекта капитального строительства по Комсомольскому проспекту, 93, Свердловского района г. Перми				
Изм.	Кол.уч.	Лист	№ док	Подп.	Дата	Ремонт фасада корпуса 8	Стадия	Лист	Листов
Разраб.	Перова			<i>С.И. Перова</i>	07.24		П	4	
Пров.	Глазырин			<i>Г.И. Глазырин</i>	07.24				
Н.контр.	Горошенкина			<i>Т.А. Горошенкина</i>	07.24	Существующее состояние фасадов	АО "ОДК-ПМ" Проектный отдел		



Примечание:

1. В случае, если наружные лестницы при дополнительно устроенных входах в общественные помещения здания выходят за границы предоставленного земельного участка и красные линии квартала, то устройство дополнительных или переустройство существующих входных групп требует получения разрешения в установленном порядке.

2. Требования к входным группам установлены пунктом 11.7 Правил благоустройства территории города Перми, утвержденных Решением Пермской городской Думы от 15.12.2020 № 277.

3. При размещении новой входной группы, изменении входной группы при проведении реконструкции, капитального ремонта здания, строения, сооружения требуется разработка проекта колерного паспорта.

4. Размещение входных групп, расположенных в границах территорий достопримечательных мест на территории города Перми, должно соответствовать требованиям, установленным органом охраны объектов культурного наследия.

5. Требования к входным группам, расположенным в границах территорий общего пользования, за исключением входных групп, расположенных в границах территорий достопримечательных мест:

- архитектурные элементы входных групп (крыльца, входная площадка, ступени, лестницы, ограждения, парапеты, роллетные системы (рольставни), козырьки, приямки, пандусы или подъемные устройства для маломобильных групп населения) должны быть выполнены параллельно фасаду здания, строения, сооружения на расстоянии не более чем 1,5 м от фасада здания, строения, сооружения и при условии сохранения ширины пешеходной зоны (тротуара) не менее 2 м;

- размер входной площадки - 1,5 м x 1,85 м;

- входная группа (приямок) в подвальное или полуподвальное помещение должна быть выполнена параллельно фасаду здания, строения, сооружения с лестницей на расстоянии не более чем 1,5 м от фасада здания, строения, сооружения. По периметру входной группы (приямка) устраивается парапет высотой не более 0,5 м, над входной группой (приямком) устанавливается козырек с водоотводом;

- на высоте более 0,72 м от уровня земли входная группа должна быть выполнена за счет внутреннего пространства здания, строения, сооружения.

6. Ступени и входная площадка входных групп должны иметь противоскользящее покрытие или полосы.

7. На одном из торцов входной площадки может быть предусмотрен пандус или подъемное устройство для маломобильных групп населения.

8. Наружная кнопка вызывного устройства должна быть размещена в начале заезда на пандус или при входе на подъемное устройство для маломобильных групп населения.

9. Условия размещения дополнительного оборудования см. лист 5.

Условные обозначения

- 1 - выноска и номер позиции согласно Ведомости отделки фасадов на листе 1.
- 1 - координационная ось

И.о. **СОГЛАСОВАНО**
 1й заместитель начальника ДГА
 г. Перми - главный архитектор
И.И. Давыдов
 « 14 » 08 / 2024 г.

						81-2358-AP			
						Колерный паспорт объекта капитального строительства по Комсомольскому проспекту, 93, Свердловского района г. Перми			
Изм.	Кол.уч	Лист	№ док	Подп.	Дата	Ремонт фасада корпуса 8	Стадия	Лист	Листов
Разраб.	Перова			<i>С.Т. Перова</i>	07.24		П	5	
Пров.	Глазырин			<i>С.Т. Глазырин</i>	07.24				
Н.контр.	Горошенкина			<i>Т.П. Горошенкина</i>	07.24	Главный фасад	АО "ОДК-ПМ" Проектный отдел		



Примечание:

1. Дополнительное оборудование - размещаемые на фасадах здания, строения, сооружения системы технического обеспечения эксплуатации зданий, строений, сооружений (наружные блоки систем кондиционирования и вентиляции, маскирующие ограждения (экраны, решетки), вентиляционные трубопроводы, антенны, видеокамеры наружного наблюдения, электрощиты, кабельные линии, иное подобное оборудование), защитные устройства (решетки, рольставни), почтовые ящики, часы, банкоматы, элементы архитектурно-художественной подсветки, флагштоки и иное оборудование.

2. Размещение дополнительного оборудования, дополнительных элементов и устройств на фасадах объектов капитального строительства рекомендуется при соблюдении следующих условий:

-соответствие размещения дополнительного оборудования архитектурному решению фасадов, предусмотренному проектной документацией, в соответствии с которой осуществлено строительство (реконструкция) Объекта, с привязкой к единой (вертикальной, горизонтальной) системе осей фасадов;

-единая горизонтальная ось - условная прямая линия. Определяется как половина расстояния между верхним и нижним архитектурным элементом (окна, наличники, карниз, фриз и другие), выделяющимся (западающим, выступающим) из плоскости стены;

-единая вертикальная ось - условная прямая линия. Определяется как половина расстояния между границами одного архитектурного элемента (окна, двери, колонны) либо между двумя архитектурными элементами (окна, двери, колонны);

-комплексное решение размещения оборудования - единое архитектурное и цветовое решение (в том числе размер, форма, материал);

-размещение дополнительного оборудования на архитектурных деталях, элементах декора, поверхностях с ценной архитектурной отделкой, а также крепление, ведущее к повреждению архитектурных поверхностей, не допускаются.

3. Условия устройства и переустройства входных групп см. лист 4.

Условные обозначения

1 - выноска и номер позиции согласно Ведомости отделки фасадов на листе 1.

① - координационная ось

№.п. **СОГЛАСОВАНО**
 1й заместитель начальника ДГА
 г. Перми главный архитектор
 « 14 » 08 20 24.

					81-2358-AP				
					Колерный паспорт объекта капитального строительства по Комсомольскому проспекту, 93, Свердловского района г. Перми				
Изм.	Кол.уч	Лист	№ док	Подп.	Дата	Ремонт фасада корпуса 8	Стадия	Лист	Листов
Разраб.	Перова			<i>С.И. Перова</i>	07.24		П	6	
Пров.	Глазырин			<i>С.И. Глазырин</i>	07.24				
Н.контр.	Горошенкина			<i>Т.А. Горошенкина</i>	07.24	Дворовой фасад	АО "ОДК-ПМ" Проектный отдел		



Условные обозначения

1 - выноска и номер позиции согласно Ведомости отделки фасадов на листе 1.

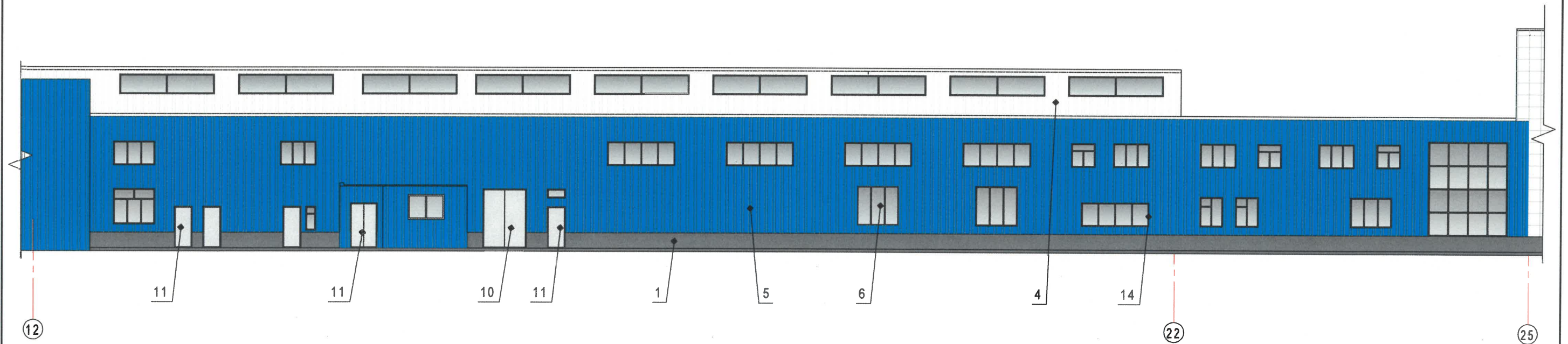
① - координационная ось

У.о.
СОГЛАСОВАНО
 1й заместитель начальника ДГА
 г. Перми - главный архитектор
И.И. Глазырин
 «14» 07.24

Примечание:

1. Условия устройства и переустройства входных групп см. лист 5.
2. Условия размещения дополнительного оборудования см. лист 6.

						81-2358-AP			
						Колерный паспорт объекта капитального строительства по Комсомольскому проспекту, 93, Свердловского района г. Перми			
Изм.	Кол.уч.	Лист	№ док.	Подп.	Дата	Ремонт фасада корпуса 8	Стадия	Лист	Листов
Разраб.	Перова			<i>С.И. Перова</i>	07.24		п	7	
Пров.	Глазырин			<i>И.И. Глазырин</i>	07.24				
Н.контр.	Горошенкина			<i>Н.А. Горошенкина</i>	07.24	Фасад в осях 1-12	АО "ОДК-ПМ" Проектный отдел		



Условные обозначения

1 - выноска и номер позиции согласно Ведомости отделки фасадов на листе 1.

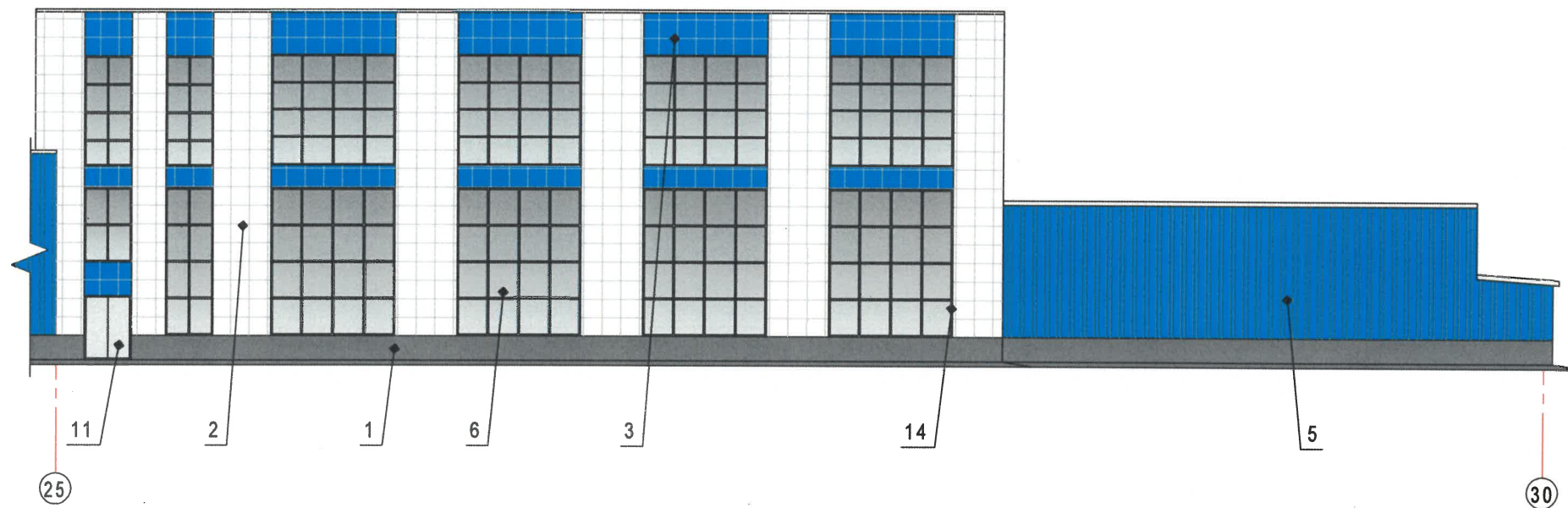
① - координационная ось

910
СОГЛАСОВАНО
 1й заместитель начальника ДГА
 г.Перми - главный архитектор
[Signature]
 « 14 » 08 / 20 24 г.



Примечание:


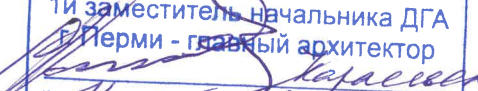
1. Условия устройства и переустройства входных групп см. лист 5.
2. Условия размещения дополнительного оборудования см. лист 6.

						81-2358-AP			
						Колерный паспорт объекта капитального строительства по Комсомольскому проспекту, 93, Свердловского района г. Перми			
Изм.	Кол.уч	Лист	№ док	Подп.	Дата	Ремонт фасада корпуса 8	Стадия	Лист	Листов
Разраб.	Перова			<i>[Signature]</i>	07.24		П	- 8	
Пров.	Глазырин			<i>[Signature]</i>	07.24				
Н.контр.	Горошенкина			<i>[Signature]</i>	07.24	Фасад в осях 12-25	АО "ОДК-ПМ" Проектный отдел		






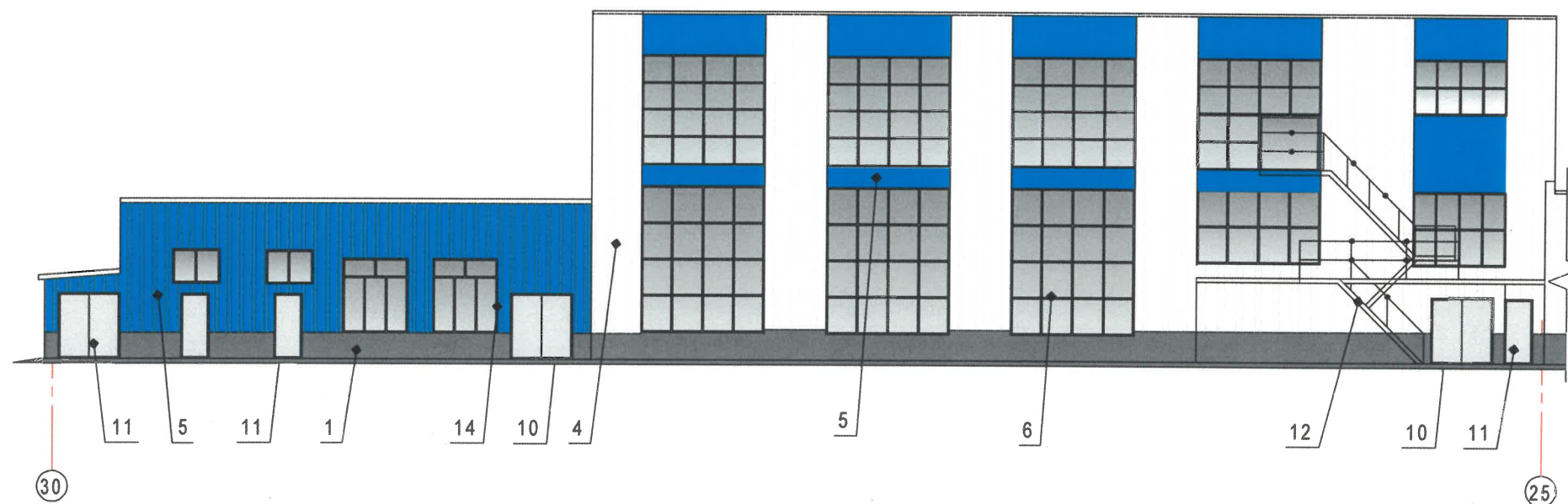
Условные обозначения

-  1 - выноска и номер позиции согласно Ведомости отделки фасадов на листе 1.
-  1 - координационная ось

 **СОГЛАСОВАНО**
 1й заместитель начальника ДГА
 г.Перми - главный архитектор

 « 14 » 08 2024 г.

Примечание:
 1. Условия устройства и переустройства входных групп см. лист 5.
 2. Условия размещения дополнительного оборудования см. лист 6.

						81-2358-AP			
						Колерный паспорт объекта капитального строительства по Комсомольскому проспекту, 93, Свердловского района г. Перми			
Изм.	Кол.уч.	Лист	№ док.	Подп.	Дата	Ремонт фасада корпуса 8	Стадия	Лист	Листов
Разраб.	Перова				07.24		П	9	
Пров.	Глазырин				07.24				
Н.контр.	Горошенкина				07.24	Фасад в осях 25-30	АО "ОДК-ПМ" Проектный отдел		



Условные обозначения

1 - выноска и номер позиции согласно Ведомости отделки фасадов на листе 1.

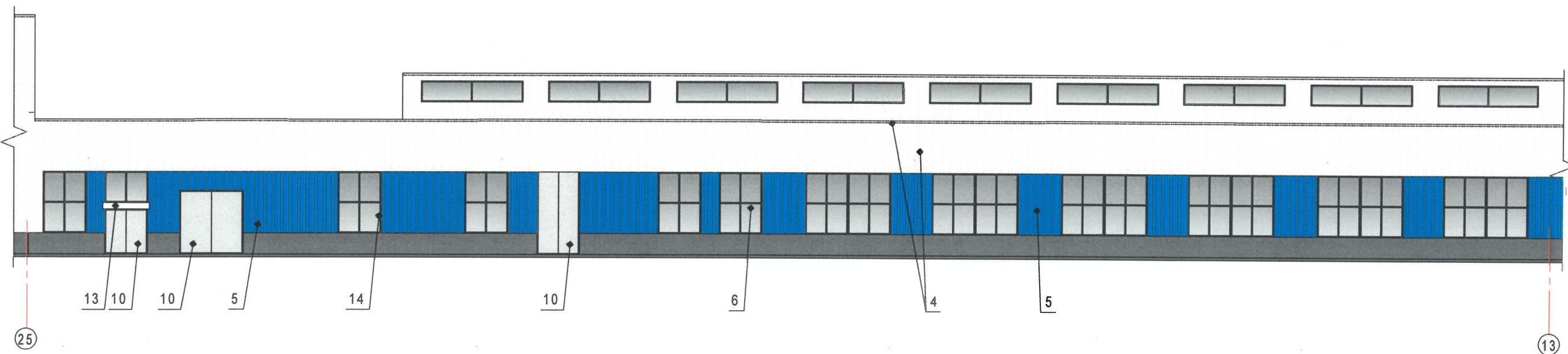
① - координационная ось

Исполн. **СОГЛАСОВАНО**
 1й заместитель начальника ДГА
 г. Перми - главный архитектор
С. С. Степанова
 от 20.24.



Примечание:

1. Условия устройства и переустройства входных групп см. лист 5.
2. Условия размещения дополнительного оборудования см. лист 6.

						81-2358-AP			
						Колерный паспорт объекта капитального строительства по Комсомольскому проспекту, 93, Свердловского района г. Перми			
Изм.	Кол.уч.	Лист	№ док.	Подп.	Дата	Ремонт фасада корпуса 8	Стадия	Лист	Листов
Разраб.	Перова			<i>В. Перова</i>	07.24		П	10	
Пров.	Глазырин			<i>С. Глазырин</i>	07.24				
Н.контр.	Горошенкина			<i>Т. Горошенкина</i>	07.24	Фасад в осях 30-25	АО "ОДК-ПМ" Проектный отдел		



Условные обозначения

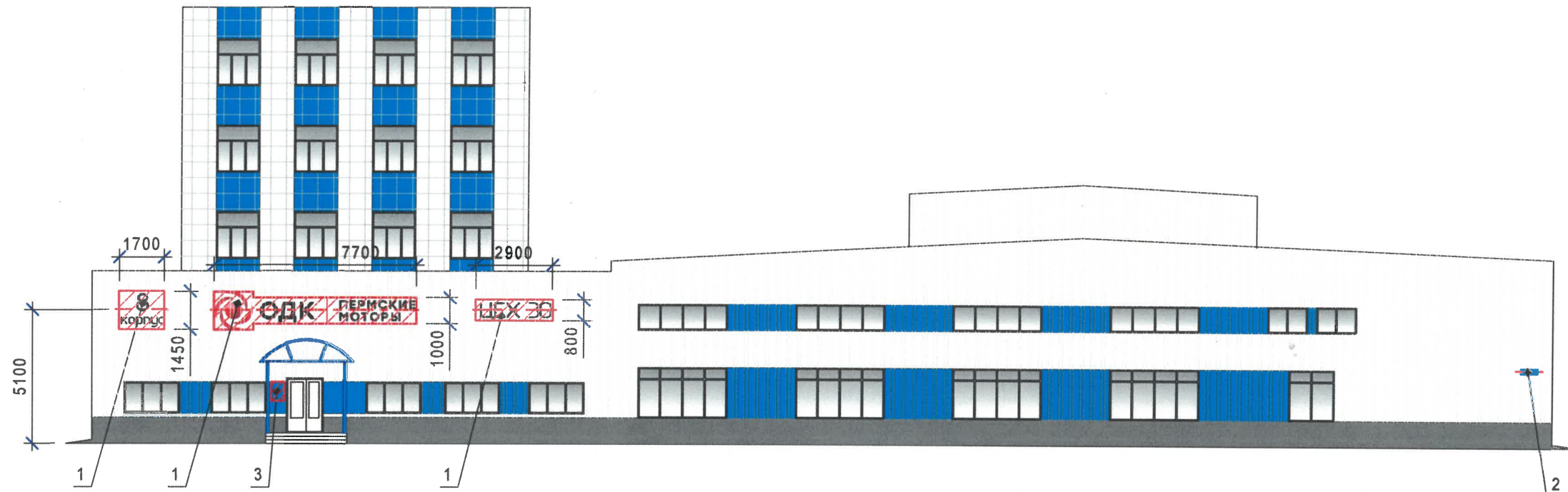
-  1 - выноска и номер позиции согласно Ведомости отделки фасадов на листе 1.
-  1 - координационная ось

№ 01. СОГЛАСОВАНО
 1й заместитель начальника ДГА
 г. Перми - главный архитектор
[Signature]
 20.07.24

Примечание:

1. Условия устройства и переустройства входных групп см. лист 5.
2. Условия размещения дополнительного оборудования см. лист 6.

					81-2358-AP				
					Колерный паспорт объекта капитального строительства по Комсомольскому проспекту, 93, Свердловского района г. Перми				
Изм.	Кол.уч.	Лист	№ док.	Подп.	Дата	Ремонт фасада корпуса 8	Стадия	Лист	Листов
Разраб.	Перова			<i>[Signature]</i>	07.24		П	11	
Пров.	Глазырин			<i>[Signature]</i>	07.24				
Н.контр.	Горошенкина			<i>[Signature]</i>	07.24	Фасад в осях 25-13	АО "ОДК-ПМ" Проектный отдел		



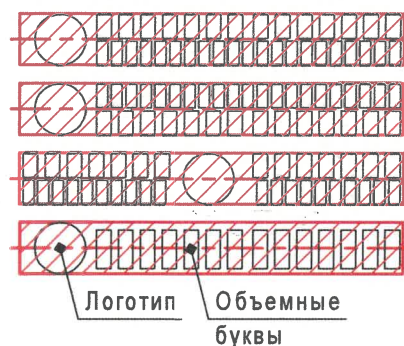
Ведомость средств размещения информации, рекламных конструкций

ПОЗ.	Тип объекта городской информации, материал, способы крепления	Цвет (с указанием RAL)	Наличие подсветки
1	Вывеска - объемные буквы и /или логотипы без подложки на металлических направляющих в цвет фасада на стене здания. Металл, пластик, пленка	Буквы черные RAL 9005	без подсветки
2	Указатель с наименованием улицы и номером дома (здания) (пункт 11.4.2 Решения Пермской городской Думы от 15.12.2020 № 277). Пластик, металл.	синий RAL 5005 буквы белые RAL 9003	без подсветки
3	Информационная табличка (режимник). Одиночная (500x700). Оргстекло, пластик, металл, выклейки	Фирменные цвета	без подсветки

Условные обозначения

- выноска и номер позиции согласно Ведомости средств размещения информации, рекламных конструкций
- единая горизонтальная ось размещения средств размещения информации
- место допустимого размещения средств размещения информации, рекламных конструкций

Схемы компоновки объемных букв и/или логотипов относительно оси и места размещения средств размещения информации, рекламных конструкций



Узел крепления средств размещения информации, рекламных конструкций



Управление архитектуры и городского дизайна
ДГА администрации г.Перми

СООТВЕТСТВУЕТ АРХИТЕКТУРНОМУ
ОБЛИКУ ГОРОДА ПЕРМИ

«14» 07 2024
Сараевса Подпись

Условия размещения средств размещения информации, рекламных конструкций.

1. Места размещения информации располагаются относительно условной прямой линии единой горизонтальной оси. Местоположение оси на фасаде определяется как половина расстояния между верхним и нижним архитектурным элементом (окна, наличники, карниз, фриз и др.), выделяющимся (западающим, выступающим) из плоскости стены.
2. Размещение вывесок и рекламных конструкций должно осуществляться в границах места допустимого размещения средств размещения информации, рекламных конструкций, установленных данным колерным паспортом объекта капитального строительства.
3. Размещение вывесок по отношению друг к другу, их конфигурация, наполненность информацией должны соответствовать Стандартным требованиям к вывескам, их размещению и эксплуатации (далее - Стандартные требования), утвержденным Решением Пермской городской Думы от 15.12.2020 № 277.
4. В случае, если планируемые к размещению вывески не соответствуют Стандартным требованиям и действующему колерному паспорту, требуется внесение изменений в колерный паспорт путем разработки нового колерного паспорта.
5. Максимальный размер информационных табличек 0,5 м x 0,7 м (пункт 2.13 Стандартных требований).
6. Узел крепления каждого типа объекта информации разрабатывается отдельным рабочим проектом.
7. В случае размещения рекламной конструкции на фасаде здания, строения, сооружения, такая конструкция должна быть отражена в составе нового колерного паспорта, а ее размещение должно осуществляться в соответствии с действующим порядком установки и эксплуатации рекламных конструкций на территории города Перми, утвержденным решением Пермской городской Думы от 27.01.2009 № 11, с последующим получением на установку и эксплуатацию рекламной конструкции в установленном порядке.
8. В случае возникновения спорных ситуаций с другими организациями в отношении мест размещения вывесок, расположенных не в границах занимаемого помещения, регулирование конфликта и окончательное решение по размещению вывесок той или иной претендующей организации принимает владелец данного объекта.

						81-2358-AP			
						Колерный паспорт объекта капитального строительства по Комсомольскому проспекту, 93, Свердловского района г. Перми			
Изм.	Кол.уч.	Лист	№ док	Подп.	Дата	Ремонт фасада корпуса 8	Стадия	Лист	Листов
Разраб.	Перова			С.Т.	07.24		п	13	
Пров.	Глазырин				07.24				
Н.контр.	Горошенкина				07.24	Размещение средств размещения информации, рекламных конструкций	АО "ОДК-ПМ" Проектный отдел		

№ позиции согласно ведомости отделки фасада	Координаты цвета RAL 7037	C:	30	
		M:	20	
		Y:	20	
		K:	40	
		R:	124	
		G:	127	
		B:	126	
1				

№ позиции согласно ведомости отделки фасада	Координаты цвета RAL 7047	C:	0	
		M:	0	
		Y:	5	
		K:	20	
		R:	207	
		G:	208	
		B:	207	
9,10,11,12				

№ позиции согласно ведомости отделки фасада	Координаты цвета RAL 9003	C:	0	
		M:	0	
		Y:	0	
		K:	0	
		R:	244	
		G:	248	
		B:	244	
2, 4, 6, 7, 13, 14				

№ позиции согласно ведомости отделки фасада	Координаты цвета RAL 5005	C:	100	
		M:	40	
		Y:	0	
		K:	40	
		R:	21	
		G:	72	
		B:	137	
3, 5, 8				


СОГЛАСОВАНО
 1й заместитель начальника ДГА
 г. Перми - главный архитектор

 « 14 » 08 2024 г.

Примечания:
 Цвета в стандарте RAL и цветовой палитре CMYK, RGB приведены с сайта <https://colorscheme.ru/>
 (каталог цветов RAL CLASSIC, RAL DESIGN).

						81-2358-AP			
						Колерный паспорт объекта капитального строительства по Комсомольскому проспекту, 93, Свердловского района г. Перми			
Изм.	Кол.уч	Лист	№ док	Подп.	Дата	Ремонт фасада корпуса 8	Стадия	Лист	Листов
Разраб.	Перова				07.24		П	14	
Пров.	Глазырин				07.24				
Н.контр.	Горошенкина				07.24	Эталоны колеров	АО "ОДК-ПМ" Проектный отдел		