

ООО «УК-Столица»

№ 059-22-01-26-2778 от 09.08.2024
Номер и дата входящего заявления о согласовании колерного паспорта (заполняется ДГА)

Заказчик «УК-Столица»

**ПАСПОРТ ВНЕШНЕГО ОБЛИКА ОБЪЕКТА КАПИТАЛЬНОГО СТРОИТЕЛЬСТВА
(КОЛЕРНЫЙ ПАСПОРТ)**

АДРЕС ОБЪЕКТА: г. Пермь, административный район Ленинский
улица Пермская, здание (строение) № 33

П33-Л-10/2024-КП

ПЕРМЬ, 2024 г.

Ведомость чертежей

ЛИСТ	НАИМЕНОВАНИЕ	ПРИМЕЧАНИЯ
1	Общие данные (начало)	
2	Общие данные (продолжение)	
3	Существующее состояние фасадов	
4	Главный фасад (ул.Пермская)	
5	Дворовой фасад (ул.Ленина)	
6	Главный фасад (ул.25-го Октября)	
7	Боковой фасад (ул.Максима Горького)	
8	Размещение средств размещения информации, рекламных конструкций (ул.Пермская)	
9	Размещение средств размещения информации, рекламных конструкций (ул.Ленина)	
10	Размещение средств размещения информации, рекламных конструкций (ул.25-го Октября)	
11	Размещение средств размещения информации, рекламных конструкций (ул.Максима Горького)	
12	Архитектурно-художественная подсветка	
13	Эталоны колеров	

Пояснительная записка

Объект капитального строительства: Здание жилого, административного и социально-бытового назначения с переменной этажностью 2-11 этажей, расположенное по адресу: г. Пермь, Ленинский район, ул. Пермская, д. 33;

Год постройки и ввода в эксплуатацию: реконструкция (разрешение на ввод № 59-01-78-2023 от 17.08.2023);

В плане здание сложной конфигурации;

Нахождение в зоне объектов культурного наследия: согласно Приказу Государственной инспекции по охране объектов культурного наследия Пермского края от 23.01.2019 № СЭД-55-01-05-16 данный объект расположен в зоне культурного наследия достопримечательного места "Губернский центр".

Ранее согласованные колерные паспорта: от 16.05.2024 № 059-22-01-26-1252, (от 26.12.2016 СЭД-22-01-26-614; от 17.01.2020 № 059-22-01-26-194, от 22.12.2021 № 059-22-01-26-5822, от 31.10.2022 № 059-22-01-26-4059, от 22.11.2023 059-22-01-26-3194);

Настоящим колерным паспортом: Вносятся изменения в ранее согласованный колерный паспорт от 16.05.2024 № 059-22-01-26-1252, шифр: ПЗ3-Л-12/2024-КП (согл.16.05.2024):

- уточняются виды и места размещения средств размещения информации-вывесок, общедомовой навигации; - устанавливаются параметры вывесок и их цветовое решение; размещаются ступени на фасаде по ул. Пермская.

Цветовое решение и применяемые материалы обеспечивают комплексное решение всех элементов фасадов, единство архитектурного облика здания. Средства размещения информации, рекламные конструкции не нарушат архитектурный облик здания.

В соответствии с Градостроительным кодексом Российской Федерации, решением Пермской городской Думы от 15.12.2020 № 277 «Об утверждении Правил благоустройства территории города Перми» и постановлением администрации города Перми от 22.02.2017 № 130 «Об утверждении формы и Порядка согласования паспорта внешнего облика объекта капитального строительства (колерного паспорта)» колерные паспорта не являются разрешительной документацией на строительство, реконструкцию объекта капитального строительства; не являются правовым основанием на устройство пристроек, навесов, козырьков и других архитектурных элементов объекта капитального строительства;

Предметом согласования данного колерного паспорта являются: принятые цветовые решения элементов фасада, применяемые материалы существующего объекта недвижимости, а также определение возможных типов размещения средств размещения информации на нем. Средства размещения информации, рекламные конструкции, не соответствующие типу и местам их возможного размещения, предусмотренные данным колерным паспортом или Стандартным требованиям (Решение Пермской городской Думы № 277 от 15.12.2020), подлежат демонтажу.

До начала проведения работ по реконструкции, ремонту объекта необходимо разработать и согласовать с органом исполнительной власти, осуществляющим функции в области охраны объектов культурного наследия, раздел об обеспечении сохранности объекта культурного наследия в соответствии с п.2 ст.36 Федерального закона от 25.06.2002 № 73-ФЗ «Об объектах культурного наследия (памятниках истории и культуры) народов Российской Федерации».

Ведомость отделки фасадов

ПОЗ.	ЭЛЕМЕНТ ФАСАДА	ЭТАЛОН ЦВЕТА	ОБОЗНАЧ.	ВИД ОТДЕЛКИ	ПРИМЕЧАНИЕ
1	Цоколь стилобата		RAL 1015	Керамогранит	Материал заводск.изготовления, без дополнительной окраски. Цвет задан применительно к существующей фактуре.
2	Основное поле стен, тип 1		RAL 1013	Керамогранит	Материал заводск.изготовления, без дополнительной окраски. Цвет задан применительно к существующей фактуре.
3	Основное поле стен, тип 2		RAL 8004	Терракотовые панели Tempio	Материал заводск.изготовления, без дополнительной окраски. Цвет задан применительно к существующей фактуре.
4	Основное поле стен, тип 3		RAL 1013	Терракотовые панели Tempio	Материал заводск.изготовления, без дополнительной окраски. Цвет задан применительно к существующей фактуре.
5	Основное поле стен стилобата		RAL 1013	Терракотовые панели Terra Ceramica	Материал заводск.изготовления, без дополнительной окраски. Цвет задан применительно к существующей фактуре.
6	Основное поле стен стилобата (полосы между окнами)		RAL 1015	Керамогранит	Материал заводск.изготовления, без дополнительной окраски. Цвет задан применительно к существующей фактуре.
7	Основное поле стен, тип 4		RAL 8028	Керамогранит	Материал заводск.изготовления, без дополнительной окраски. Цвет задан применительно к существующей фактуре.
8	Парапет стилобата		RAL 9010	Декоративные панели из стеклофибробетона	
9	Карнизы в жилой части		RAL 9010	Композитные панели	
10	Окна, остекление балконов, лоджий, зенитных фанарей		RAL 9010 RAL 7016	Алюминий, ПВХ, дерево	
11	Двери, ворота		RAL 9010 RAL 1015 RAL 1011	Алюминий, сталь, дерево	
12	Панно		RAL 9010	Алюминий	
13	Безрамное складывающееся остекление		-	Стекло закаленное	
14	Металлические ограждения		-	Нержавеющая сталь	
15	Колонны		RAL 8029	Окрашенная сталь, Нержавеющая сталь	
16	Козырьки		-	Нержавеющая сталь	
17	Ступени		-	Керамическая плитка *	

СОГЛАСОВАНО
 2.0.1й заместитель начальника ДГА
 г. Перми - главный архитектор
 Карасев С.А.
 « 14 » 08 2024 г.

ПРИМЕЧАНИЕ: *Для облицовки проступей, подступенков и боковых граней лестницы применить ту же керамическую плитку, из которой выполнено финишное покрытие подстилобатовой галереи комплекса.

ПЗ3-Л-10/2024-КП					
Колерный паспорт объекта капитального строительства по адресу: ул. Пермская, 33, Ленинский район, г. Пермь					
Изм.	Кол.уч	Лист	№док.	Подпись	Дата
Разработал	Шустова				08.24
ГИП	Костров				08.24
Здание жилого, административного и социально-бытового назначения				Стадия	Лист
				П	1
				Листов	13
Общие данные (начало)				ООО «УК-Столица»	

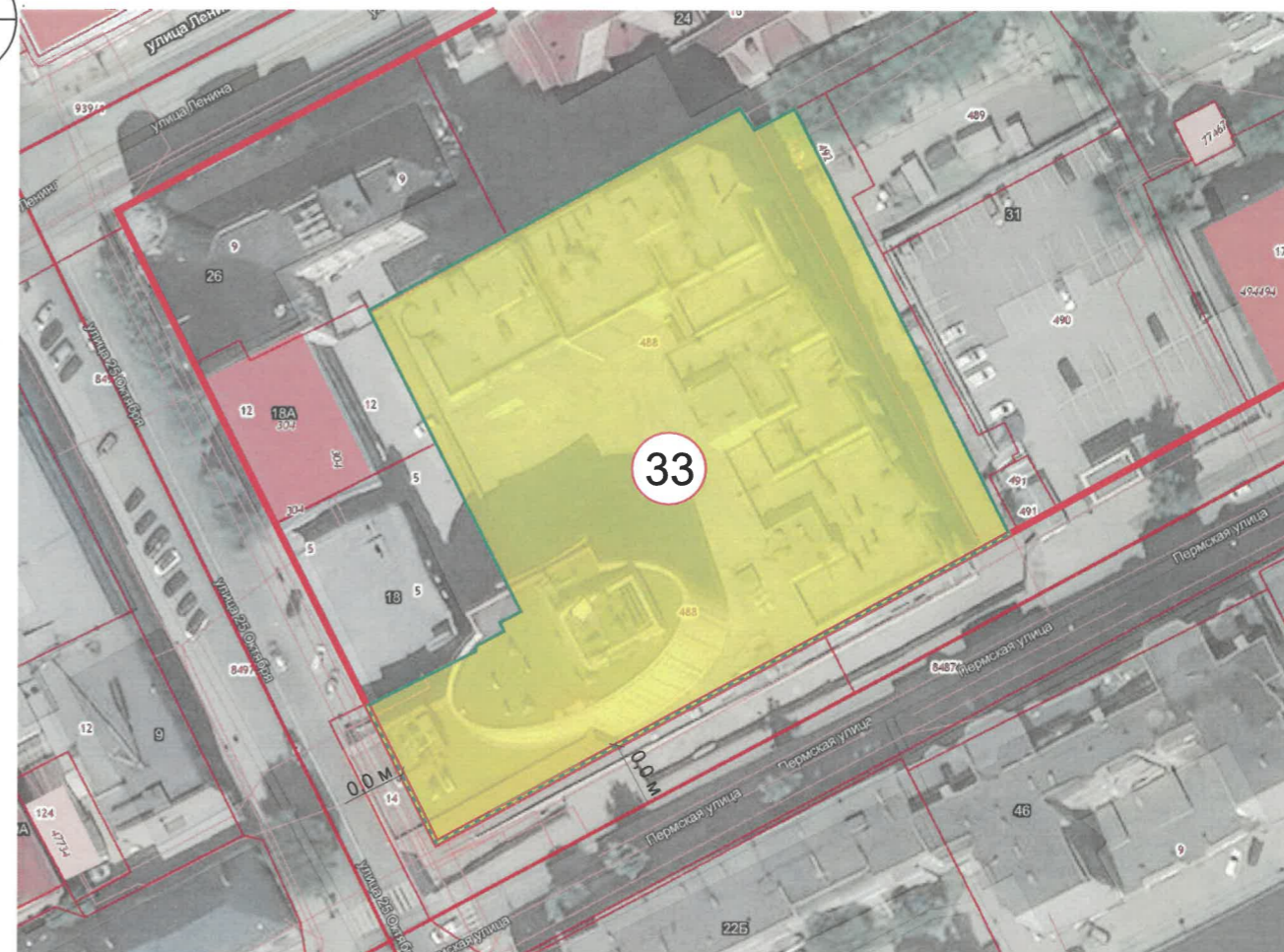
Взам.инв.№	
Подпись и дата	
Инв.№ подл.	

Инструкция о порядке производства работ, связанных с окраской фасадов и всех наружных частей зданий, сооружений, строений, расположенных на территории города Перми

1. Окраска (отделка) фасадов и всех наружных частей зданий, сооружений, строений, расположенных на территории города Перми, может производиться лишь на основании паспорта внешнего облика объекта капитального строительства (колерного паспорта), согласованного с департаментом градостроительства и архитектуры администрации г. Перми (далее – ДГА).
2. До начала процесса окраски (отделки) здания или какого-либо сооружения должны быть произведены работы по капитальному ремонту всех без исключения его наружных частей, подлежащих окраске.
3. До начала ремонта зданий, имеющих газосветовую рекламу, сообщить рекламораспространителю о предстоящих работах на фасаде здания с целью сохранения вывесок либо их демонтажа.
4. Полуразрушенные и разрушенные архитектурные художественно-скульптурные элементы фасада: карнизы, фризы, колонны, пилястры, сандрики, кронштейны, обрамления проемов, различные лепные украшения, барельефы, мозаика, художественная роспись и т.п. подлежат обязательному восстановлению в своем первоначальном виде. Категорически запрещается производить окраску здания без предварительного восстановления указанных элементов декора фасада.
5. Металлические поверхности отдельных элементов фасада: чугунные решетки, ограждения балконов и лестниц, элементы входных групп, двери, кронштейны и прочие архитектурно-художественные элементы фасада перед окраской очищаются от грязи, ржавчины, старой краски и покрываются вновь атмосферостойкой краской для металлических поверхностей.
6. В соответствии с выданными образцами цвета (колерами) на окраску (отделку) здания организация, производящая ремонт здания, составляет пробные образцы цвета, которые наносятся на подготовленную для покраски поверхность стены в уровне 1-го этажа здания (не выше 1,5 метров от земли).
7. Проверку и согласование пробного образца цвета (выкраса колера) производит уполномоченный представитель ДГА. Без указанных проверки и согласования производить окраску (отделку) фасадов здания категорически запрещается.
8. Домууправления, организации и учреждения, производящие окраску (отделку) и связанный с нею ремонт фасадов здания, несут ответственность за выполнение настоящей инструкции и могут быть привлечены к административной ответственности за ее нарушение в соответствии со статьей 6.8.2 «Нарушение требований к внешнему виду фасадов зданий, строений, сооружений» Закона Пермского края от 06.04.2015 № 460-ПК «Об административных правонарушениях в Пермском крае».
9. По всем вопросам, связанным с производством работ, необходимо обращаться в ДГА по адресу: г. Пермь, ул. Сибирская, 15, каб. 315, тел. 212-76-98.



Ситуационный план



Ведомость ссылочных и прилагаемых документов

ОБОЗНАЧЕНИЕ	НАИМЕНОВАНИЕ	ПРИМЕЧАНИЕ
	<u>Ссылочные документы</u>	
Постановление администрации г. Перми от 22.02.2017 № 130	«Об утверждении Порядка и критерии согласовании колерного паспорта, требования к содержанию колерного паспорта»	
Решение Пермской городской Думы VI созыва от 15.12.2020 № 277	«Об утверждении правил благоустройства территории города Перми»	
от 27.08.2019 № СЭД-55-001-06-272	«О включении выявленного объекта культурного наследия - достопримечательного места «Губернский центр» в Единый государственный реестр объектов культурного наследия (памятников истории и культуры) народов Российской Федерации»	
от 17.01.2020 059-22-01-26-194	Колерный паспорт объекта капитального строительства по ул.Пермской, 33 Ленинского района г.Перми шифр: П33-Л-11/2019-КП	согласован 20.01.2020
от 22.12.2021 059-22-01-26-5822	Колерный паспорт объекта капитального строительства по ул.Пермской, 33 Ленинского района г.Перми шифр: П33-Л-12/2021-КП	согласован 16.02.2022
от 31.10.2022 059-22-01-26-4059	Колерный паспорт объекта капитального строительства по ул.Пермской, 33 Ленинского района г.Перми шифр: П33-Л-12/2022-КП	согласован 09.11.2022
от 22.11.2023 059-22-01-26-3194	Колерный паспорт объекта капитального строительства по ул.Пермской, 33 Ленинского района г.Перми шифр: П33-Л-12/2023-КП	согласован 23.11.2023
от 16.05.2024 059-22-01-26-1252	Колерный паспорт объекта капитального строительства по ул.Пермской, 33 Ленинского района г.Перми шифр: П33-Л-12/2024-КП	согласован 16.05.2024

Условные обозначения

- 33 - здание жилого, административного и социально-бытового назначения, расположенное по адресу: г. Пермь, Ленинский район, ул. Пермская, д. 33;
- - фасады с местами размещения средств размещения информации, рекламных конструкций;
- - красная линия (здание размещается по границам красных линий)
- - земельный участок с кадастровым номером 59:01:4410086:488
- 1.0 м - расстояние от объекта капитального строительства до границ земельного участка, красных линий

ПРИМЕЧАНИЕ: Границы земельного участка и его номер приведены с сайта <https://pkk.rosreestr.ru/>, красные линии приведены с сайта <https://isogd.gorodperm.ru/>.

П33-Л-10/2024-КП					
Колерный паспорт объекта капитального строительства по адресу: ул. Пермская, 33, Ленинский район, г. Пермь					
Изм.	Кол.уч	Лист	№ док.	Подпись	Дата
Разработал		Шустова			08.24
ГИП		Костров			08.24
					Стадия
					Лист
					Листов
Здание жилого, административного и социально-бытового назначения					П
Общие данные (продолжение)					2
					Листов
					ООО «УК-Столица»

Взам. инв. №	
Подпись и дата	
Инв. № подл.	



Примечание: Фотофиксация выполнена май 2024 года

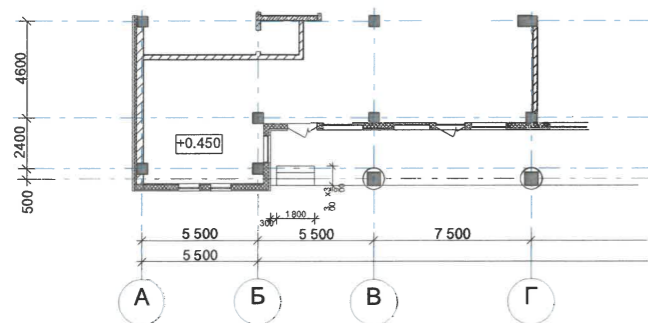
Взам.инв.№
Подпись и дата
Инь.№ подл.

						ПЗЗ-Л-10/2024-КП			
						Колерный паспорт объекта капитального строительства по адресу: ул. Пермская, 33, Ленинский район, г. Пермь			
Изм.	Кол.уч	Лист	№док.	Подпись	Дата	Здание жилого, административного и социально-бытового назначения	Стадия	Лист	Листов
	Разработал				08.24		п	3	
	ГИП				08.24				
						Существующее состояние фасадов	ООО «УК-Столица»		



ступени

Ступени в осях 1/Б-В. План



СОГЛАСОВАНО
 1й заместитель начальника ДГА
 г. Пермь - главный архитектор
Карасев С.А.
 « 14 » 08 2024 г.

Условные обозначения

1 - выноска и номер позиции согласно Ведомости отделки фасадов на листе 1

Примечание: 1. Условия устройства и переустройства входных групп см. лист 5
 2. Условия размещения дополнительного оборудования см. лист 6

Взам. инв. №
Подпись и дата
Инв. № подл.

						ПЗЗ-Л-10/2024-КП			
						Колерный паспорт объекта капитального строительства по адресу: ул. Пермская, 33, Ленинский район, г. Пермь			
Изм.	Кол.уч	Лист	№ док.	Подпись	Дата	Здание жилого, административного и социально-бытового назначения	Стадия	Лист	Листов
Разработал		Шустова		<i>[Signature]</i>	08.24		П	4	
ГИП		Костров		<i>[Signature]</i>	08.24	Главный фасад (ул.Пермская)	ООО «УК-Столица»		



СОГЛАСОВАНО
 1й заместитель начальника ДГА
 г. Перми - главный архитектор
Карасев С.А.
 « 14 » 08 2024 г.

Условия переустройства входных групп:

1. В соответствии с Приказом Государственной инспекции по охране объектов культурного наследия Пермского края от 27.08.2019 № СЭД-55-001-06-272 «О включении выявленного объекта культурного наследия - достопримечательного места «Губернский центр» в Единый государственный реестр объектов культурного наследия (памятников истории и культуры) народов Российской Федерации» (далее - Приказ) в границах территории объекта культурного наследия регионального значения - достопримечательного места «Губернский центр» установлен предельно допустимый размер выступа элементов зданий и сооружений из плоскости наружной стены фасада здания (крыльца, навесы, эркеры, балконы): не более 1,2 м.
2. Согласно данному Приказу запрещается сооружение внешних тамбуров входных групп, размещение на фасадах антенн, наружных блоков вентиляции и кондиционирования, вентиляционных труб, элементов систем газоснабжения и других технологических элементов здания.
3. Размещение указанных технологических элементов на фасадах здания должно быть обязательно согласовано с Государственной инспекцией по охране объектов культурного наследия Пермского края.

Условные обозначения

1 - выноска и номер позиции согласно Ведомости отделки фасадов на листе 1

						ПЗ3-Л-10/2024-КП			
						Коперный паспорт объекта капитального строительства по адресу: ул. Пермская, 33, Ленинский район, г. Пермь			
Изм.	Кол.уч	Лист	№док.	Подпись	Дата	Здание жилого, административного и социально-бытового назначения	Стадия	Лист	Листов
Разработал		Шустова		<i>[Signature]</i>	08.24		П	5	
ГИП		Костров		<i>[Signature]</i>	08.24	Дворовой фасад (ул.Ленина)	ООО «УК-Столица»		

Взаим. инв. №
Подпись и дата
Инв. № подл.



Условия размещения дополнительного оборудования:

1. Дополнительное оборудование - размещаемые на фасадах здания, строения, сооружения системы технического обеспечения эксплуатации зданий, строений, сооружений (наружные блоки систем кондиционирования и вентиляции, маскирующие ограждения (экраны, решетки), вентиляционные трубопроводы, антенны, видеореамеры наружного наблюдения, электрощиты, кабельные линии, иное подобное оборудование), защитные устройства (решетки, рольставни), почтовые ящики, часы, банкоматы, элементы архитектурно-художественной подсветки, флагштоки и иное оборудование.
2. Согласно Приказу Государственной инспекции по охране объектов культурного наследия Пермского края от 27.08.2019 № СЭД-55-001-06-272 антенны, наружные блоки вентиляции и кондиционирования, вентиляционные трубы, элементы системы газоснабжения и другие технологические элементы зданий и сооружений могут размещаться на кровле объектов капитального строительства компактными упорядоченными группами с использованием единой несущей основы, в том числе с устройством ограждения, а также на фасадах, не обращенных к историческим линиям застройки и не примыкающих к ним.
3. Размещение дополнительного оборудования не должно нарушать законные интересы собственников жилых помещений в непосредственной близости с оборудованием.
4. Рекомендуется наружные системы кондиционирования устанавливать: у жилых помещений - за счет внутреннего пространства балкона/лоджии, у нежилых - за счет пространства помещений.
5. В соответствии со статьей 36 Жилищного кодекса Российской Федерации решение о возможности или невозможности размещения наружных блоков кондиционеров на фасадах многоквартирного дома может быть принято на общем собрании собственников помещений данного многоквартирного дома.
6. В случае принятия положительного решения о размещении наружных блоков кондиционеров на фасадах многоквартирного дома рекомендуется внешние блоки кондиционирования закрывать маскирующими ограждениями (экраны, решетки) в цвет фасада.

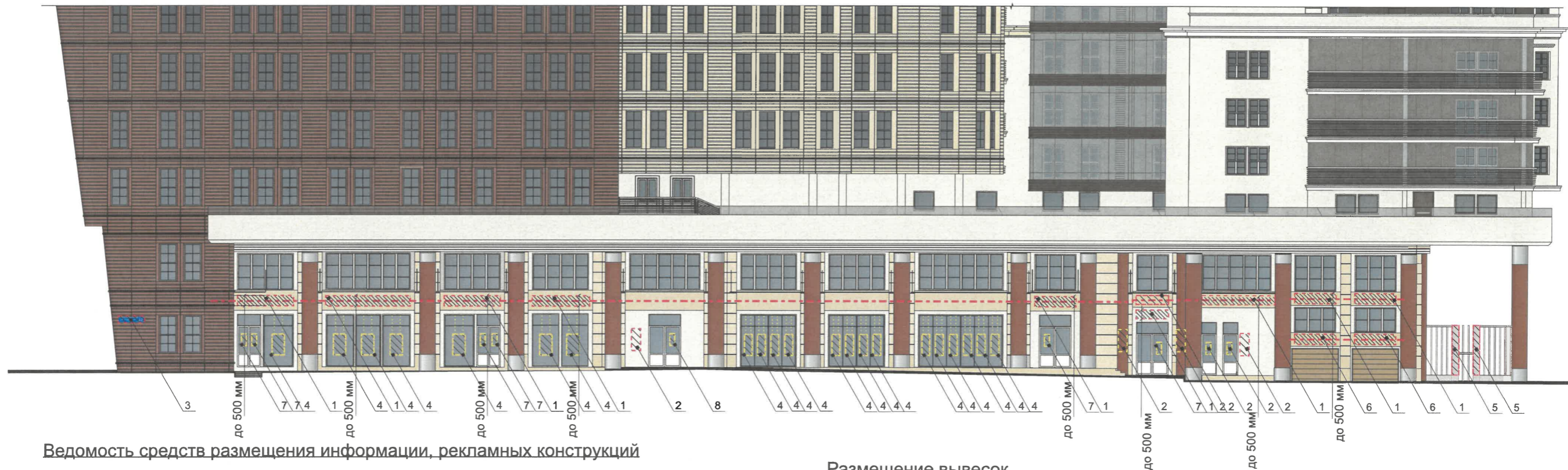
Условные обозначения

- 1 - выноска и номер позиции согласно Ведомости отделки фасадов на листе 1

СОГЛАСОВАНО
 и.о. 1-й заместитель начальника ДГА
 г. Пермь - главный архитектор
 Нарасов Е.А.
 14.08.2024 г.

Взам. инв. №
 Подпись и дата
 Инв. № подл.

						ПЗ3-Л-10/2024-КП			
						Колерный паспорт объекта капитального строительства по адресу: ул. Пермская, 33, Ленинский район, г. Пермь			
Изм.	Кол.уч	Лист	№ док.	Подпись	Дата	Здание жилого, административного и социально-бытового назначения	Стадия	Лист	Листов
Разработал		Шустова		<i>[Signature]</i>	08.24		П	6	
ГИП		Костров		<i>[Signature]</i>	08.24	Главный фасад (ул.25-го Октября)	ООО «УК-Столица»		



Ведомость средств размещения информации, рекламных конструкций

№	тип объекта, материал, способ крепления	цвет (с указанием RAL)	наличие подсветки
1.	Объемные буквы и/или логотип без подложки на направляющих в цвет фасада, панель-кронштейн. Выполнены из оргстекла, пластика, металла. Высотой не более 500 мм.	Фирменные цвета (см. лист 8-11)	Внутренняя подсветка
2.	Общедомовая навигация, информационная табличка, навигационная табличка обозначающая наименование группы помещений - выполнена из латуни, металл, пластик, пленки, оргстекло	Фирменные цвета (см. лист 8-11)	При необходимости
3.	Индивидуальный указатель с наименованием улицы и номером дома (600x300мм) Выполнен из оргстекла, пластика, металла.	R-(0), G-(20), B-(120)	Внутренняя подсветка
4.	Вывеска в виде сплошной панели с внутренней стороны витрин, витражей, оконных блоков (высотой не более половины высоты одного остекления витрины, витража, оконного блока, шириной не более половины ширины одного остекления витрины, витража, оконного блока) путем крепления такой панели подвесами к верхней части проема витрины, витража, оконного блока (например, на тросах) с отступом от остекления не менее чем на 0,15 м. Металл, пластик, пленки.	Фирменные цвета (см. лист 8-11)	При необходимости
5.	Общедомовая навигация, информационная табличка, навигационная табличка - выполнены из оргстекла, пластика, металла, пленок.	Фон RAL 9001 (см. лист 8-11)	При необходимости
6.	Навигационная табличка паркинга. Выполнены из металла с выклейкой пленкой ПВХ	Фирменные цвета (см. лист 8-11)	При необходимости
7.	Информационная табличка (режимник) выполнен в виде пленочной аппликации в виде текста или контурного изображения на стекле. Площадь выклейки - не более 30% от площади остекления. Самоклеящиеся пленки по стеклу или вывеска - панно, размещенное в оконном проеме за стеклом. площадь панно - не более 50% от площади остекления. металл, пластик, пленки	Фирменные цвета (см. лист 8-11)	При необходимости
8.	Общедомовая навигация, навигационная табличка - пленочная аппликация в виде текста или контурного изображения на стекле. Площадь выклейки - не более 30% от площади остекления. Самоклеящиеся пленки по стеклу или вывеска - панно, размещенное в оконном проеме за стеклом. площадь панно - не более 50% от площади остекления. металл, пластик, пленки.	Фирменные цвета (см. лист 8-11)	При необходимости

Размещение вывесок на фасаде здания со стороны ул.Пермская

ВЫВЕСКИ ДОЛЖНЫ БЫТЬ ВЫПОЛНЕНЫ В ВИДЕ ОБЪЕМНЫХ БУКВ И/ИЛИ ЭЛЕМЕНТОВ СО ВСТРОЕННОЙ ПОДСВЕТКОЙ.

ЛИЦЕВАЯ СТОРОНА: АКРИЛ ДЕНЬ-НОЧЬ в выключенном состоянии — черного цвета с включенной внутренней подсветкой — белая (светящаяся)
ТОРЦЫ: RAL 1019 // ORACAL 082M Бежевый Матовый

ЗАПРЕЩАЕТСЯ ИСПОЛНЕНИЕ ВЫВЕСОК В ИНЫХ ЦВЕТАХ.

КРЕПЛЕНИЕ К ФАСАДУ:

Выполнить на металлокаркасе, закрепленном к закладным на фасаде. Соединение болтовое. Запрещены сварочные работы у фасада.

Минимизировать видимые элементы каркаса.
ЦВЕТ МЕТАЛЛОКАРКАСА: RAL 1019

ЭЛЕКТРИЧЕСКОЕ ПОДКЛЮЧЕНИЕ:

К подготовленным выводам подключения, через монтажную коробку. Провода провести в гофре. Минимизировать наружные видимые элементы проводки. Коробку, гофру выкрасить в цвет каркаса — RAL 1019

Управление архитектуры и городского дизайна
ДГА администрации г.Перми
СООТВЕТСТВУЕТ АРХИТЕКТУРНОМУ
ОБЛИКУ ГОРОДА ПЕРМИ

«14» 08 2024

Карасев С.А. Подпись

Условные обозначения

- - ось размещения средств размещения информации, рекламных конструкций
- место допустимого размещения средств размещения информации, рекламных конструкций
- выноска и номер позиции согласно Ведомости размещения информации, рекламных конструкций

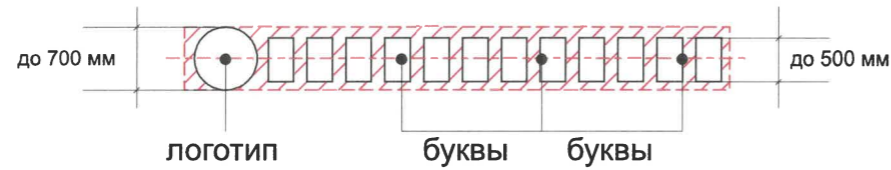
						П33-Л-10/2024-КП			
						Колерный паспорт объекта капитального строительства по адресу: ул. Пермская, 33, Ленинский район, г. Пермь			
Изм.	Кол.уч	Лист	№док.	Подпись	Дата	Здание жилого, административного и социально-бытового назначения	Стадия	Лист	Листов
Разработал		Шустова			08.24		П	8	
ГИП		Костров			08.24	Размещение средств размещения информации, рекламных конструкций	ООО «УК-Столица»		

ОБЯЗАТЕЛЬНОЕ СОГЛАСОВАНИЕ ПРОЕКТА ВЫВЕСКИ С УПРАВЛЯЮЩЕЙ КОМПАНИЕЙ МФК «МОСКВА»

Взаим.инв.№
Подпись и дата
Инов.№ подп.



Схема компоновки объемных букв и/или логотипов, знаков относительно оси размещения средств размещения информации



Информационная табличка подъездов, указателей организаций



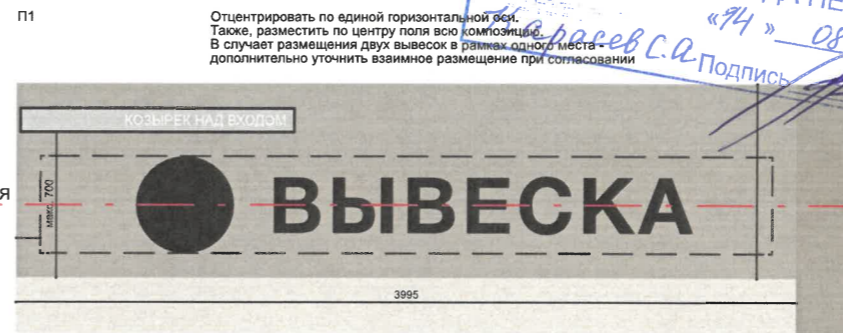
Навигационные таблички



Пример навигационных табличек в паркинг



Пример размещения вывесок



РЕКОМЕНДУЕМЫЕ ГАБАРИТЫ ДЛЯ БУКВ

высота букв, мм	толщина, мм	отступ от фасада, мм	примечания
300	60	40	основные надписи
200	30		дополнительные
120	30		подписи

МАКСИМАЛЬНЫЕ ГАБАРИТЫ ДЛЯ БУКВ

высота букв, мм	толщина, мм
350	60

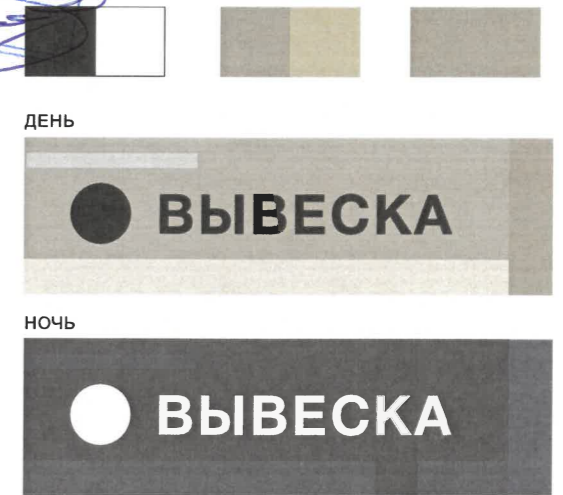
Условные обозначения

- ось размещения средств размещения информации, рекламных конструкций
- место допустимого размещения средств размещения информации, рекламных конструкций
- выноска и номер позиции согласно Ведомости размещения информации, рекламных конструкций на листе 8

Управление архитектуры и городского дизайна
ДГА администрации г.Перми
СООТВЕТСТВУЕТ АРХИТЕКТУРНОМУ ОБЪЕКТУ ГОРОДА ПЕРМИ
«74» 08.24
Подпись: [Signature]

Цвета вывесок

ЛИЦЕВАЯ СТОРОНА	ТОРЦЫ	МЕТАЛЛОКАРКАС
АКРИЛ ДЕНЬ-НОЧЬ	RAL 1019 ORACAL 082M	RAL 1019



Взаим.инв.№
Подпись и дата
Инв.№ подл.

						ПЗЗ-Л-10/2024-КП			
						Колерный паспорт объекта капитального строительства по адресу: ул. Пермская, 33, Ленинский район, г. Пермь			
Изм.	Кол.уч	Лист	№ док.	Подпись	Дата	Здание жилого, административного и социально-бытового назначения	Стадия	Лист	Листов
	Разработал		Шустова	[Signature]	08.24		П	9	
	ГИП		Костров	[Signature]	08.24	Размещение средств размещения информации, рекламных конструкций	ООО «УК-Столица»		



Управление архитектуры и городского дизайна
 ДГА администрации г.Перми
**СООТВЕТСТВУЕТ АРХИТЕКТУРНОМУ
 ОБЛИКУ ГОРОДА ПЕРМИ**
 «14» 08 2024
Карасев С.А. Подпись

Условные обозначения

- ось размещения средств размещения информации, рекламных конструкций
- место допустимого размещения средств размещения информации, рекламных конструкций
- выноска и номер позиции согласно Ведомости размещения информации, рекламных конструкций на листе 8

						П33-Л-10/2024-КП			
						Колерный паспорт объекта капитального строительства по адресу: ул. Пермская, 33, Ленинский район, г. Пермь			
Изм.	Кол.уч	Лист	№док.	Подпись	Дата	Здание жилого, административного и социально-бытового назначения	Стадия	Лист	Листов
Разработал		Шустова		<i>[Signature]</i>	08.24		П	10	
ГИП		Костров		<i>[Signature]</i>	08.24	Размещение средств размещения информации, рекламных конструкций	ООО «УК-Столица»		

Изн.№ подп.

Подпись и дата

Взам.инв.№



Необходимые требования архитектурно-художественной подсветки объектов:

1. Отсутствие слепящего действия на водителей транспортных средств и пешеходов;
2. Устанавливаются с учетом особенностей композиции фасада здания, без ущерба визуальным характеристикам;
3. Обеспечение хорошей видимости и выразительности в вечернее время;
4. Соотношение фоновых акцентных элементов световой композиции;
5. Использовать источники света с цветовой температурой выше 3500 Кельвинов;
6. Освещение МФК «Москва» подсвечивается профессиональным светодиодным оборудованием.

Основные типы подсветки здания:
- Контурная, локальная.

Условные обозначения:

- контурный источник света
- точечный источник света

И.о.
СОГЛАСОВАНО
1й заместитель начальника ДГА
г. Перми - главный архитектор
« 14 » 08 2024 г.
Нарасов С.А.

						ПЗЗ-Л-10/2024-КП			
						Колерный паспорт объекта капитального строительства по адресу: ул. Пермская, 33, Ленинский район, г. Пермь			
Изм.	Кол.уч	Лист	№ док.	Подпись	Дата	Здание жилого, административного и социально-бытового назначения	Стадия	Лист	Листов
Разработал		Шустова			08.24		П	12	
ГИП		Костров			08.24	Архитектурно-художественная подсветка	ООО «УК-Столица»		

Взам.инв.№
Подпись и дата
Инва.№ подл.