

ООО «ПРИОРИТЕТ»

№ № 059-22-01-26-2880 от 21.08.2024

Заказчик: ООО «СЗ Яблочкова 26»

**ПАСПОРТ ВНЕШНЕГО ОБЛИКА ОБЪЕКТА КАПИТАЛЬНОГО СТРОИТЕЛЬСТВА
(КОЛЕРНЫЙ ПАСПОРТ)**

**АДРЕС ОБЪЕКТА: г.Пермь, административный район Свердловский
улица Яблочкова, здание (строение) № 5**

шифр: 59.27.01-5-ОФ

ПЕРМЬ, 2024г.

Ведомость чертежей

ЛИСТ	НАИМЕНОВАНИЕ	ПРИМЕЧАНИЕ
1-2	Общие данные	
3	Существующее состояние фасадов	
4	Фасад в осях А-Л	
5	Фасад в осях К-А	
6	Фасад в осях 8-1, 7-8	
7	Фасад в осях 2-7	
8	Фасад в осях Л-А	
9	Фасад в осях 1-2, А-К	
10	Фасад в осях 4-5, 5-4, А-Б, Б-А	
11-15	Размещение средств размещения информации, рекламных конструкций	
16	Архитектурно-художественная подсветка	
17	Эталоны колеров	

Пояснительная записка

Объект капитального строительства: Жилой дом со встроенными помещениями, расположен по адресу: г. Пермь, Свердловский район, ул. Яблочкова, д. 5;

Год постройки и ввода в эксплуатацию: новое строительство, разрешение на строительство 59-RU90803000-222-2021;

Проект: индивидуальный;

Этажность: переменной этажности;

В плане здание сложной конфигурации;

Кровля: плоская с внутренним водостоком;

Фасады: многослойная конструкция, с утеплением наружных стен минераловатными плитами категории НГ и защитным верхним слоем из декоративной минеральной штукатурки по системе Текс-колор (или аналог категории К0), окрашенный фасадными красками.

Нахождение в зоне объектов культурного наследия: объект не расположен в зоне объектов культурного наследия.

Ранее согласованные колерные паспорта: не разрабатывались;

Настоящим колерным паспортом:

Определяются типы и виды отделки, и их цветовые решения. Устанавливаются виды и места размещения средств размещения информации, рекламных конструкций.

Цветовое решение и применяемые материалы обеспечивают комплексное решение всех элементов фасадов, единство архитектурного облика здания. Средства размещения информации, рекламные конструкции не нарушат архитектурный облик здания.

В соответствии с Градостроительным кодексом Российской Федерации, решением Пермской городской Думы от 15.12.2020 № 277 «Об утверждении Правил благоустройства территории города Перми» и постановлением администрации города Перми от 22.02.2017 № 130 «Об утверждении формы и Порядка согласования паспорта внешнего облика объекта капитального строительства (колерного паспорта)» колерные паспорта не являются разрешительной документацией на строительство, реконструкцию объекта капитального строительства; не являются правовым основанием на устройство пристроек, навесов, козырьков и других архитектурных элементов объекта капитального строительства;

Предметом согласования данного колерного паспорта являются: принятые цветовые решения элементов фасада, применяемые материалы существующего объекта недвижимости, а также определение возможных типов размещения средств размещения информации на нем. Средства размещения информации, рекламные конструкции, не соответствующие типу и местам их возможного размещения, предусмотренные данным колерным паспортом или Стандартным требованиям (Решение Пермской городской Думы № 277 от 15.12.2020), подлежат демонтажу.

СОГЛАСОВАНО
 2-й заместитель начальника ДГА
 г. Пермь - главный архитектор
Барасев С.А.
 « 22 » 08 2024 г.

Ведомость отделки фасадов

ПОЗ.	ЭЛЕМЕНТ ФАСАДА	ЭТАЛОН ЦВЕТА	ОБОЗНАЧ.	ВИД ОТДЕЛКИ	ПРИМ.
1	Стены фасада, стены, торцы, потолки переходного балкона, прямки и спуски, откосы		RAL 3012	Фасадная краска	
2	Стены фасада, стены, торцы, потолки переходного балкона, откосы		RAL 8019	Фасадная краска	
3	Стены фасада, стены, торцы, потолки переходного балкона, откосы		RAL 1013	Фасадная краска	
4	Стены фасада, декоративная отделка переходного балкона, откосы		RAL 7040	Фасадная краска	
5	Стены фасада, стены, торцы, потолки переходного балкона, откосы		RAL 1019	Фасадная краска	
6	Стены фасада, стены, торцы, потолки переходного балкона, откосы		RAL 1002	Фасадная краска	
7	Отливы		RAL 3012, 8019, 1013, 7040, 1019, 210 80 10	Металл с покрытием атмосферостойкой краской	В цвет подоконной части наружной стены
8	Переплеты окон, витрин		RAL 8019	ПВХ профиль с двухкамерным остеклением	
9	Двери переходного балкона		RAL 8019	ПВХ профиль с двухкамерным остеклением	
10	Ограждение балконов, кровли, пожарная лестница		RAL 7031	Металл с покрытием атмосферостойкой краской	
11	Колонна входной группы		RAL 1013	Керамогранит	
12	Стойки, козырек, стены входной группы		RAL 8007	Линейная панель	под дерево
13	Входная площадка, тип 1		RAL 1013	Керамогранит	
14	Входная площадка, тип 2		RAL 1013	Тротуарная плитка	
15	Ограждение входной группы		—	Хром	
16	Двери встроенных помещений		RAL 8019	Алюминиевый профиль с двухкамерным остеклением	
17	Козырьки входных групп встроенных помещений		—	Закаленное стекло триплекс	
18	Маскирующие ограждения наружных блоков кондиционирования		RAL 3012, 8019, 1013, 7040, 1019	Металл с покрытием атмосферостойкой краской	

59.27.01-5-ОФ					
Колерный паспорт объекта капитального строительства по ул. Яблочкова, 5 Свердловского района города Перми					
Изм.	Кол.уч	Лист	№ док.	Подпись	Дата
	Выполнил	Попова Е.Ю.		<i>Е.Ю. Попова</i>	07.24
Жилой дом со встроенными помещениями				Стадия	Лист
Общие данные				П	1
ООО «ПРИОРИТЕТ»				Листов	17

ИНСТРУКЦИЯ

о порядке производства работ, связанных с окраской фасадов и всех наружных частей зданий, строений, сооружений, расположенных на территории города Перми

1. Окраска (отделка) фасадов и всех наружных частей зданий, строений, сооружений, расположенных на территории города Перми, может производиться лишь на основании паспорта внешнего облика объекта капитального строительства (далее - колерного паспорта), согласованного департаментом градостроительства и архитектуры администрации города Перми (далее - ДГА).
2. До начала процесса окраски (отделки) здания, строения, сооружения должны быть произведены работы по капитальному ремонту всех без исключения наружных его частей, подлежащих окраске.
3. До начала ремонта зданий, строений, сооружений, необходимо сообщить владельцам средств размещения информации, рекламных конструкций (далее - вывеска) о предстоящих работах на фасаде здания с целью сохранения вывесок либо их демонтажа.
4. Полуразрушенные и разрушенные архитектурные художественно-скульптурные детали здания, карнизы, колонны, пилястры, капители, фризы, тяги, лепные украшения, барельефы, мозаика, художественная роспись подлежат обязательному восстановлению в своем первоначальном виде. Категорически запрещается производить окраску здания без предварительного восстановления указанных деталей.
5. Металлические поверхности отдельных частей здания, чугунные решетки, перила балконов и лестниц, кронштейны, дверные и оконные приборы, архитектурно-художественные детали перед окраской очищаются от грязи, ржавчины, старой краски и покрываются вновь лишь масляной краской.
6. В соответствии с выданными образцами цвета (колерами) на окраску (отделку) здания, строения, сооружения организация, производящая ремонт, составляет пробные образцы цвета (колера), которые наносятся на видимое место стены.
7. Проверку и согласование пробного образца цвета (колера), а также готовности поверхности стены и отдельных наружных частей здания к окраске производит уполномоченный представитель ДГА. Без указанной проверки и согласования производить окраску (отделку) фасада категорически воспрещается.
8. Домоуправления, организации и учреждения, производящие окраску (отделку) и связанный с нею ремонт здания, несут полную ответственность за точное выполнение настоящей инструкции и привлекаются к ответственности за нарушение ее.
9. Цветовая гамма средств размещения информации должна гармонировать с основным колористическим решением фасадов здания.
10. По всем вопросам, связанным с производством работ, необходимо обращаться в ДГА по адресу: г. Пермь, Ленинский район, ул. Сибирская, д. 15, каб. 315. Телефон для справок: 8 (342) 212-76-98.



Условные обозначения

- 3 - Жилой дом со встроенными помещениями по адресу: г.Пермь, Свердловский район, ул. Яблочкова, 5
- Красные линии
- Границы земельного участка с кадастровым номером 59:01:4413616:187
- Земельный участок с кадастровым номером 59:01:4413616:187
- Расстояние от объекта капитального строительства до границ земельного участка, красных линий
- 3 - Условная координационная ось

ПРИМЕЧАНИЕ: Границы земельного участка и его номер приведены с сайта <https://pkk.rosreestr.ru/>, красные линии приведены с сайта <https://isogd.gorodperm.ru/>. Координационные оси расставлены согласно проектной документации.

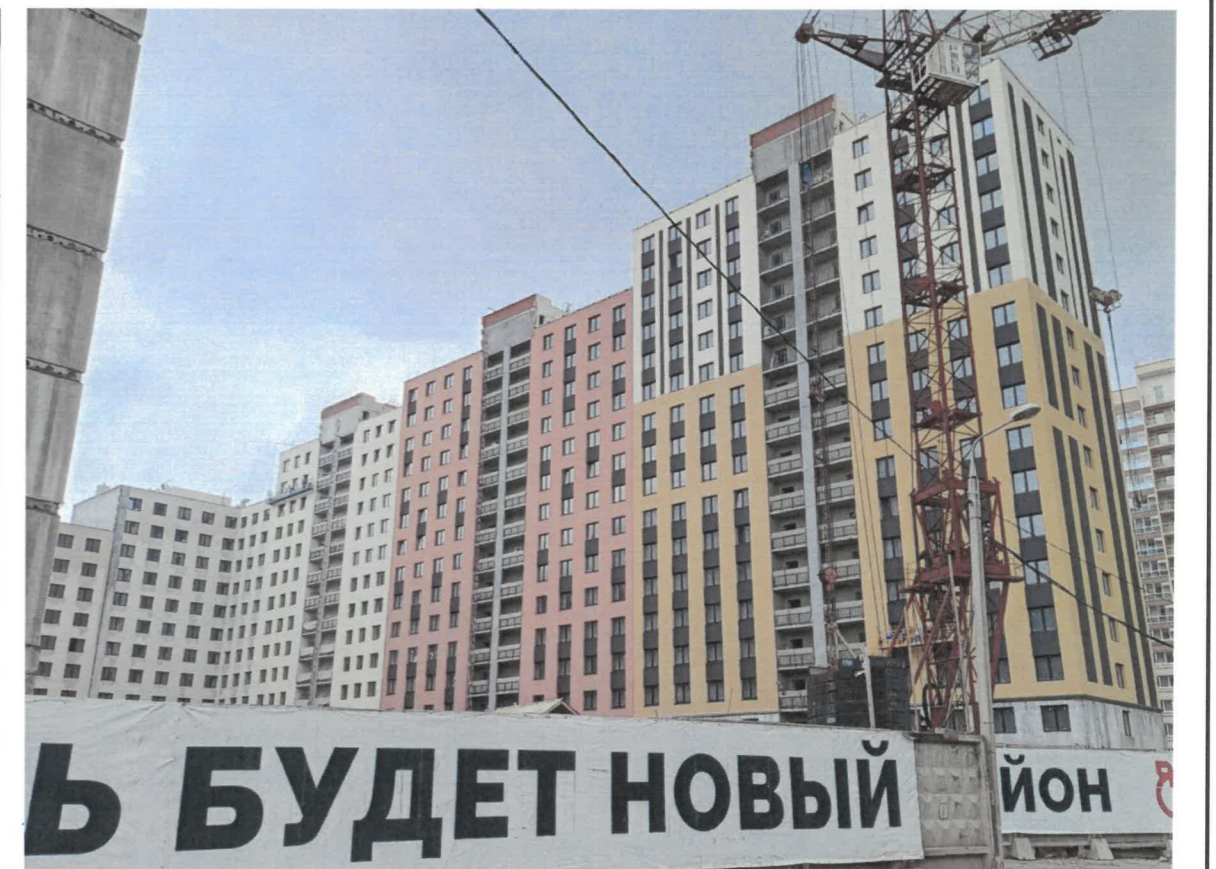
Ведомость ссылочных и прилагаемых документов

ОБОЗНАЧЕНИЕ	НАИМЕНОВАНИЕ	ПРИМЕЧАНИЕ
	<u>Ссылочные документы</u>	
Постановление администрации г. Перми от 22.02.2017 № 130	Об утверждении формы и Порядка согласования паспорта внешнего облика объекта капитального строительства (колерного паспорта)	
Решение Пермской городской Думы от 15.12.2020 № 277	Об утверждении Правил благоустройства территории города Пермь»	
59.27.01-5-ОФ		
Колерный паспорт объекта капитального строительства по ул. Яблочкова, 5 Свердловского района города Перми		
Изм.	Кол.уч	Лист
Недок.	Подпись	Дата
Выполнил	Попова Е.Ю.	07.24
Жилой дом со встроенными помещениями		Стадия
		Лист
		Листов
		П 2
Общие данные		ООО «ПРИОРИТЕТ»

Ведомость отделки фасадов (продолжение)

ПОЗ.	ЭЛЕМЕНТ ФАСАДА	ЭТАЛОН ЦВЕТА	ОБОЗНАЧ.	ВИД ОТДЕЛКИ	ПРИМ.
19	Стены фасада		RAL 080 80 10	Фасадная краска	
20	Стены фасада		RAL 040 40 05	Фасадная краска	
21	Стены фасада		RAL 075 70 20	Фасадная краска	
22	Стены фасада		RAL 190 70 10	Фасадная краска	
23	Стены фасада		RAL 240 80 10	Фасадная краска	
24	Стены фасада		RAL 000 45 00	Фасадная краска	
25	Стены фасада		RAL 280 70 10	Фасадная краска	
26	Стены фасада		RAL 160 60 05	Фасадная краска	
27	Стены фасада, откосы		RAL 210 80 10	Фасадная краска	

СОГЛАСОВАНО
 1й заместитель начальника ДГА
 г.Перми - главный архитектор
Попов Е.Ю.
 « 22 » 08 2024 г.



Примечание: Фотофиксация выполнена 01.08.2024

						59.27.01-5-ОФ			
						Колерный паспорт объекта капитального строительства по ул. Яблочкова, 5 Свердловского района города Перми			
Изм.	Кол.уч	Лист	№док.	Подпись	Дата	Жилой дом со встроенными помещениями	Стадия	Лист	Листов
							П	3	
Выполнил						Жилой дом со встроенными помещениями	ООО «ПРИОРИТЕТ»		
Попова Е.Ю.						Существующее состояние фасадов			
[Signature]									
07.24									

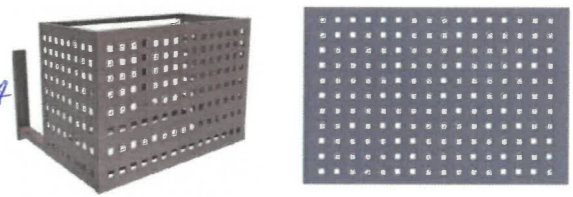


Примечание:

1. В случае, если наружные лестницы при дополнительно устроенных входах в общественные помещения здания выходят за границы предоставленного земельного участка и красные линии квартала, то устройство дополнительных или переустройство существующих входных групп требует получения разрешения в установленном порядке.
2. Требования к входным группам установлены пунктом 11.7 Правил благоустройства территории города Перми, утвержденных Решением Пермской городской Думы от 15.12.2020 № 277.
3. При размещении новой входной группы, изменении входной группы при проведении реконструкции, капитального ремонта здания, строения, сооружения требуется разработка проекта колерного паспорта.
4. Размещение входных групп, расположенных в границах территорий достопримечательных мест на территории города Перми, должно соответствовать требованиям, установленным органом охраны объектов культурного наследия.
5. Требования к входным группам, расположенным в границах территорий общего пользования, за исключением входных групп, расположенных в границах территорий достопримечательных мест:
 - архитектурные элементы входных групп (крыльца, входная площадка, ступени, лестницы, ограждения, парапеты, роллетные системы (рольставни), козырьки, прямки, пандусы или подъемные устройства для маломобильных групп населения) должны быть выполнены параллельно фасаду здания, строения, сооружения на расстоянии не более чем 1,5 м от фасада здания, строения, сооружения и при условии сохранения ширины пешеходной зоны (тротуара) не менее 2 м;
 - размер входной площадки - 1,5 м x 1,85 м;
 - входная группа (прямоик) в подвальное или полуподвальное помещение должна быть выполнена параллельно фасаду здания, строения, сооружения с лестницей на расстоянии не более чем 1,5 м от фасада здания, строения, сооружения. По периметру входной группы (прямоик) устраивается парапет высотой не более 0,5 м, над входной группой (прямоиком) устанавливается козырек с водоотводом;
 - на высоте более 0,72 м от уровня земли входная группа должна быть выполнена за счет внутреннего пространства здания, строения, сооружения.
6. Ступени и входная площадка входных групп должны иметь противоскользящее покрытие или полосы.
7. На одном из торцов входной площадки может быть предусмотрен пандус или подъемное устройство для маломобильных групп населения.
8. Наружная кнопка вызывного устройства должна быть размещена в начале заезда на пандус или при входе на подъемное устройство для маломобильных групп населения.
9. Глухие экраны ограждений балконов, лоджий (из профилированного металлического листа, алюминиевых композитных панелей и т.д.) по высоте должны быть не более первоначальной исторической высоты ограждения балкона (лоджии). Нормативную высоту ограждения 1,2 метра следует обеспечивать за счет применения не сплошных элементов ограждения (металлические решетки, перила).
10. Наружные блоки кондиционирования (далее- НБК) закрываются декоративными экранами в цвет фасада.
11. Перфорация декоративной панели корзины НБК должна быть квадратной без смещения.

СОГЛАСОВАНО
 И.О.И. заместитель начальника ДГА
 г. Перми - главный архитектор
 « 22 » 08 2024 г.
 Парасев С.А.

**Образец маскирующего ограждения
 наружного блока кондиционирования**



Условные обозначения:

- 1 - Выноска и номер позиции согласно Ведомости отделки фасадов на листе 1
- 3 - Условная координационная ось

						59.27.01-5-ОФ			
						Колерный паспорт объекта капитального строительства по ул. Яблочкова, 5 Свердловского района города Перми			
Изм.	Кол.уч	Лист	№док.	Подпись	Дата	Жилой дом со встроенными помещениями	Стадия	Лист	Листов
Выполнил	Попова Е.Ю.			<i>Е.Ю. Попова</i>	07.24		П	4	
						Фасад в осях А-Л	ООО «ПРИОРИТЕТ»		



Примечание:

- Дополнительное оборудование - размещаемые на фасадах здания, строения, сооружения системы технического обеспечения эксплуатации зданий, строений, сооружений (наружные блоки систем кондиционирования и вентиляции, маскирующие ограждения (экраны, решетки), вентиляционные трубопроводы, антенны, видеокамеры наружного наблюдения, электрощиты, кабельные линии, иное подобное оборудование), защитные устройства (решетки, рольставни), почтовые ящики, часы, банкоматы, элементы архитектурно-художественной подсветки, флажки и иное оборудование.
- Размещение дополнительного оборудования, дополнительных элементов и устройств на фасадах объектов капитального строительства рекомендуется при соблюдении следующих условий:
 - соответствие размещения дополнительного оборудования архитектурному решению фасадов, предусмотренному проектной документацией, в соответствии с которой осуществлено строительство (реконструкция) Объекта, с привязкой к единой (вертикальной, горизонтальной) системе осей фасадов;
 - единая горизонтальная ось - условная прямая линия. Определяется как половина расстояния между верхним и нижним архитектурным элементом (окна, наличники, карниз, фриз и другие), выделяющимся (западающим, выступающим) из плоскости стены;
 - единая вертикальная ось - условная прямая линия. Определяется как половина расстояния между границами одного архитектурного элемента (окна, двери, колонны) либо между двумя архитектурными элементами (окна, двери, колонны);
 - комплексное решение размещения оборудования - единое архитектурное и цветовое решение (в том числе размер, форма, материал);
 - размещение дополнительного оборудования на архитектурных деталях, элементах декора, поверхностях с ценной архитектурной отделкой, а также крепление, ведущее к повреждению архитектурных поверхностей, не допускаются.
- Размещение дополнительного оборудования не должно нарушать законные интересы собственников жилых помещений в непосредственной близости с оборудованием.
- Рекомендуется наружные системы кондиционирования устанавливать: у жилых помещений - за счет внутреннего пространства балкона/лоджии, у нежилых - за счет пространства помещений.
- В соответствии со статьей 36 Жилищного кодекса Российской Федерации собственникам помещений в многоквартирном доме решение о возможности или невозможности размещения наружных блоков кондиционеров на фасадах многоквартирного дома может быть принято на общем собрании собственников помещений данного многоквартирного дома.
- В случае принятия положительного решения о размещении наружных блоков кондиционеров на фасадах многоквартирного дома рекомендуется внешние блоки кондиционирования закрывать маскирующими ограждениями (экраны, решетки) в цвет фасада.
- Перфорация декоративной панели корзины НБК должна быть квадратной без смещения.

СОГЛАСОВАНО
 У.Ф. 1-й заместитель начальника ДГА
 г. Перми - главный архитектор
Парасев С.А.
 « 22 » 08 2024 г.

Условные обозначения:

- Выноска и номер позиции согласно Ведомости отделки фасадов на листе 1
- Условная координационная ось

						59.27.01-5-ОФ			
						Колерный паспорт объекта капитального строительства по ул. Яблочкова, 5 Свердловского района города Перми			
Изм.	Кол.уч	Лист	Недок.	Подпись	Дата	Жилой дом со встроенными помещениями	Стадия	Лист	Листов
Выполнил	Попова Е.Ю.			<i>Е.Ю. Попова</i>	07.24		П	5	
						Фасад в осях К-А	ООО «ПРИОРИТЕТ»		



СОГЛАСОВАНО
 ул. 1й заместитель начальника ДГА
 г. Пермь - главный архитектор
Парасев С.А.
 « 22 » 08 2024 г.

Условные обозначения:

- 1 - Выноска и номер позиции согласно Ведомости отделки фасадов на листе 1
- 3 - Условная координационная ось

Примечание:



- 1. Условия устройства и переустройства входных групп см.лист 4
- 2. Условия размещения дополнительного оборудования см.лист 5

						59.27.01-5-ОФ			
						Колерный паспорт объекта капитального строительства по ул. Яблочкова, 5 Свердловского района города Перми			
Изм.	Кол.уч	Лист	№ док.	Подпись	Дата	Жилой дом со встроенными помещениями	Стадия	Лист	Листов
							П	6	
						Фасад в осях 8-1, 7-8	ООО «ПРИОРИТЕТ»		



СОГЛАСОВАНО
 1й заместитель начальника ДГА
 г.Перми - главный архитектор
Шарасев С.А.
 « 22 » 08 2024 г.

Условные обозначения:

-  1 - Выноска и номер позиции согласно Ведомости отделки фасадов на листе 1
-  3 - Условная координационная ось

Примечание:

- 1. Условия устройства и переустройства входных групп см.лист 4
- 2. Условия размещения дополнительного оборудования см.лист 5

						59.27.01-5-ОФ			
						Колерный паспорт объекта капитального строительства по ул. Яблочкова, 5 Свердловского района города Перми			
Изм.	Кол.уч	Лист	Недок.	Подпись	Дата	Жилой дом со встроенными помещениями	Стадия	Лист	Листов
				<i>Е.Ю. Попова</i>	07.24		п	7	
						Фасад в осях 2-7	ООО «ПРИОРИТЕТ»		



СОГЛАСОВАНО
 20.01.24, 1й заместитель начальника ДГА
 Перми - главный архитектор
Карасев С.А.
 «22» 08 2024 г.

Условные обозначения:

- 1 - Выноска и номер позиции согласно Ведомости отделки фасадов на листе 1
- 3 - Условная координационная ось

Примечание:

- 1. Условия устройства и переустройства входных групп см.лист 4
- 2. Условия размещения дополнительного оборудования см.лист 5

						59.27.01-5-ОФ			
						Колерный паспорт объекта капитального строительства по ул. Яблочкова, 5 Свердловского района города Перми			
Изм.	Кол.уч	Лист	Недок.	Подпись	Дата	Жилой дом со встроенными помещениями	Стадия	Лист	Листов
							П	8	
Выполнил	Попова Е.Ю.			<i>Е.Ю. Попова</i>	07.24	Фасад в осях Л-А	ООО «ПРИОРИТЕТ»		



СОГЛАСОВАНО
 201й заместитель начальника ДГА
 г.Перми - главный архитектор
И. Харасев
 «22» 08 2024 г.

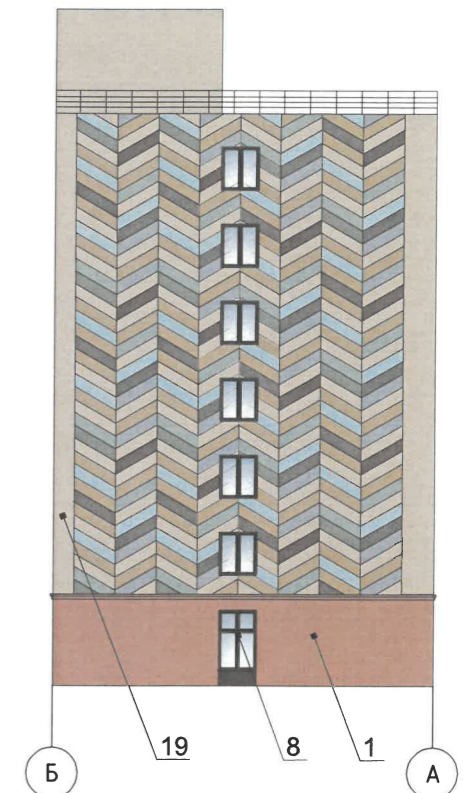
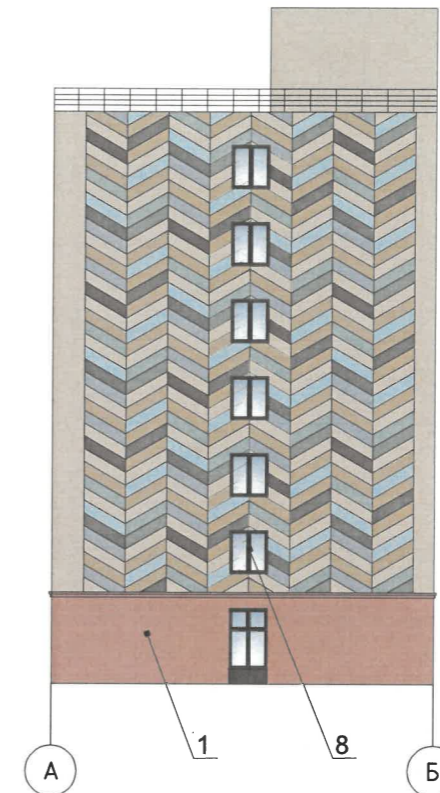
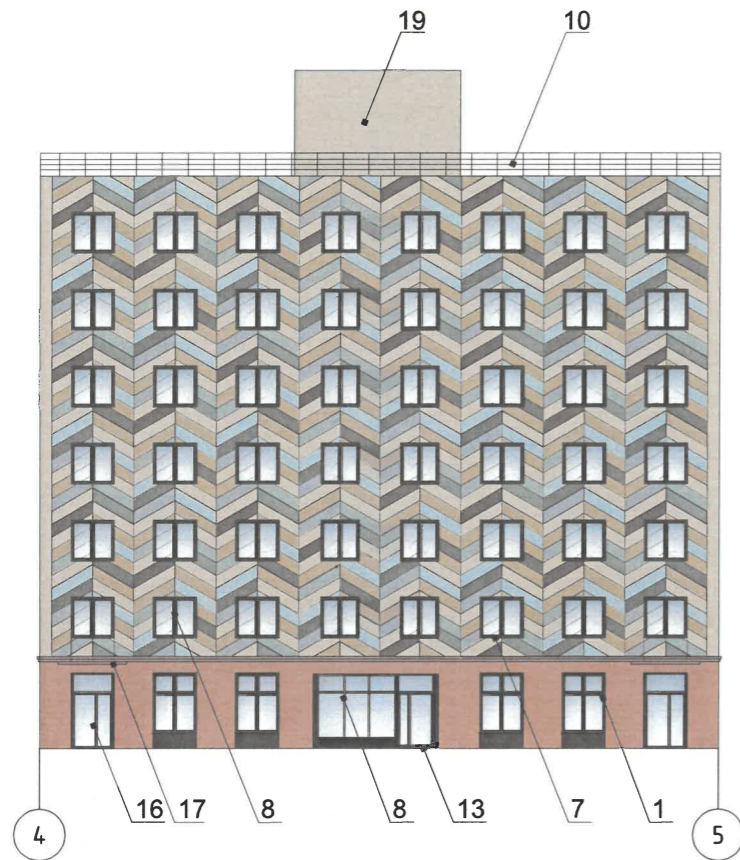
Условные обозначения:

- 1 - Выноска и номер позиции согласно Ведомости отделки фасадов на листе 1
- 3 - Условная координационная ось

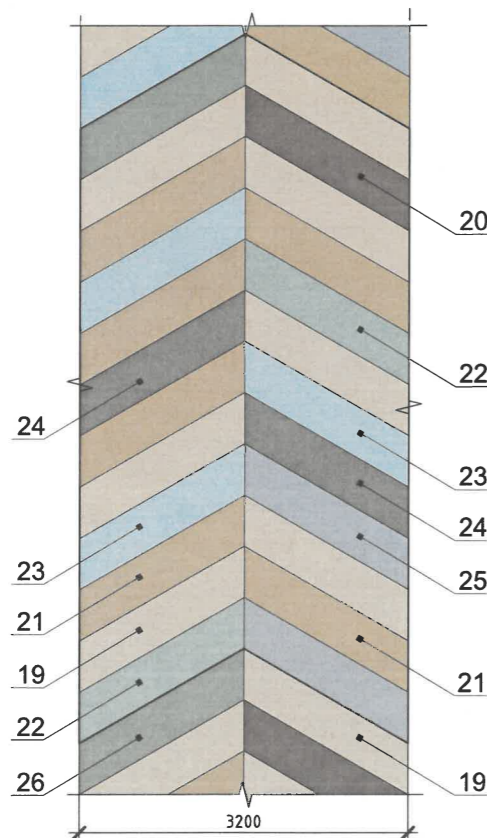
Примечание:

- 1. Условия устройства и переустройства входных групп см.лист 4
- 2. Условия размещения дополнительного оборудования см.лист 5

						59.27.01-5-ОФ			
						Колерный паспорт объекта капитального строительства по ул. Яблочкова, 5 Свердловского района города Перми			
Изм.	Кол.уч	Лист	Недок.	Подпись	Дата	Жилой дом со встроенными помещениями	Стадия	Лист	Листов
				<i>Е.Ю. Попова</i>	07.24		П	9	
						Фасад в осях 1-2, А-К	ООО «ПРИОРИТЕТ»		



Фрагмент облицовки фасада



СОГЛАСОВАНО
 И.О. 1й заместитель начальника ДГА
 г.Перми - главный архитектор
Варасев С.А.
 « 22 / 08 / 2024 г.

Условные обозначения:

- Выноска и номер позиции согласно Ведомости отделки фасадов на листе 1
- Условная координационная ось

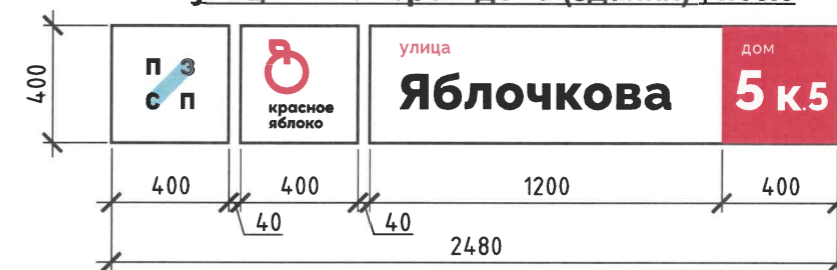
Примечание:

1. Условия устройства и переустройства входных групп см.лист 4
2. Условия размещения дополнительного оборудования см.лист 5

						59.27.01-5-ОФ			
						Колерный паспорт объекта капитального строительства по ул. Яблочкова, 5 Свердловского района города Перми			
Изм.	Кол.уч	Лист	Недок.	Подпись	Дата	Жилой дом со встроенными помещениями	Стадия	Лист	Листов
Выполнил	Попова Е.Ю.			<i>Е.Ю. Попова</i>	07.24		П	10	
						Фасад в осях 4-5, 5-4, А-Б, Б-А	ООО «ПРИОРИТЕТ»		



Индивидуальный указатель с наименованием улицы и номером дома (здания), поз.3



Управление архитектуры и городского дизайна
ДГА администрации г.Перми
СООТВЕТСТВУЕТ АРХИТЕКТУРНОМУ
ОБЛИКУ ГОРОДА ПЕРМИ
«22» 08.2024
Карасев С.А. Подпись

Условные обозначения:

- - - - - Ось размещения средств размещения информации, рекламных конструкций
- 1 - Выноска и номер позиции согласно Ведомости средств размещения информации, рекламных конструкций
- ▨ - Место допустимого размещения средств размещения информации, рекламных конструкций

Ведомость средств размещения информации, рекламных конструкций

Поз.	Название, тип рекламы	Эталон цвета	Наличие, тип подсветки
1	Вывеска - объемные буквы и/или логотипы без подложки на металлических направляющих в цвет фасада на стене здания. Металл, пластик, пленки	Фирменные цвета	Внутренняя или контурная подсветка
2	Информационная табличка (режимник). Одиночная (500x700). Оргстекло, пластик, металл, выклейки	Фирменные цвета	Без подсветки
3	Индивидуальный указатель с наименованием улицы и номером дома (здания) (пункт 11.4.2 Решения Пермской городской Думы от 15.12.2020 № 277). Пластик, металл.	Фирменные цвета	Возможна подсветка
4	Индивидуальный указатель номера подъезда и квартир (пункт 11.4.2 Решения Пермской городской Думы от 15.12.2020 № 277). Оргстекло, металл, пластик.	Фирменные цвета	Возможна подсветка

Изм.	Кол.уч	Лист	№ док.	Подпись	Дата	59.27.01-5-ОФ		
Выполнил	Попова Е.Ю.				07.24	Колерный паспорт объекта капитального строительства по ул. Яблочкова, 5 Свердловского района города Перми		
Жилой дом со встроенными помещениями						Стадия	Лист	Листов
						П	11	
Размещение средств размещения информации, рекламных конструкций						ООО «ПРИОРИТЕТ»		



Управление архитектуры и городского дизайна
ДГА администрации г.Перми
СООТВЕТСТВУЕТ АРХИТЕКТУРНОМУ
ОБЛИКУ ГОРОДА ПЕРМИ
«22» 08.20/24
Карасев С.А. Подпись

Условия размещения средств размещения информации, рекламных конструкций.

1. Место размещения информации располагаются относительно условной прямой линии – единой горизонтальной оси. Местоположение оси на фасаде определяется как половина расстояния между верхним и нижним архитектурным элементом (окна, наличники, карниз, фриз и др.), выделяющимся (западающим, выступающим) из плоскости стены.
2. Размещение вывесок и рекламных конструкций должно осуществляться в границах места допустимого размещения средств размещения информации, рекламных конструкций, установленных данным колерным паспортом объекта капитального строительства.
3. Размещение вывесок по отношению друг к другу, их конфигурация, наполненность информацией должны соответствовать Стандартным требованиям к вывескам, их размещению и эксплуатации (далее – Стандартные требования), утвержденным Решением Пермской городской Думы от 15.12.2020 №277.
4. В случае, если планируемые к размещению вывески не соответствуют Стандартным требованиям и действующему колерному паспорту, требуется внесение изменений в колерный паспорт путем разработки нового колерного паспорта.
5. Максимальный размер информационных табличек – 0,5 м x 0,7 м (пункт 2.13 Стандартных требований).
6. Узел крепления каждого типа объекта информации разрабатывается отдельным рабочим проектом.
7. В случае размещения рекламной конструкции на фасаде здания, строения, сооружения, такая конструкция должна быть отражена в составе нового колерного паспорта, а ее размещение должно осуществляться в соответствии с действующим порядком установки эксплуатации рекламных конструкций на территории города Перми, утвержденным решением Пермской городской Думы от 27.01.2009 № 11, с последующим получением на установку и эксплуатацию рекламной конструкции в установленном порядке.
8. В случае возникновения спорных ситуаций с другими организациями в отношении мест размещения нестандартных вывесок, расположенных не в границах занимаемого помещения, регулирование конфликта и окончательное решение по размещению вывесок той или иной претендующей организации в соответствии с положениями Жилищного кодекса Российской Федерации должно приниматься на собрании собственников помещений в многоквартирном доме.
9. Размещение вывесок, перекрывающих оконные проемы, а также расположенных на балконах, лоджиях зданий и сооружений должно быть согласовано с собственниками помещений, к которым относится балкон и данный оконный проем.
10. В случае возникновения спорных ситуаций в отношении места размещения информационной конструкции на парапете кровли/кровле/стене у кровли, регулирование конфликта и окончательное решение по размещению информационной конструкции должно приниматься на собрании собственников помещений в многоквартирном доме в соответствии с положениями Жилищного кодекса Российской Федерации.

Условные обозначения:

- - - - - Ось размещения средств размещения информации, рекламных конструкций
- 1 - Выноска и номер позиции согласно Ведомости средств размещения информации, рекламных конструкций на листе 13
- ▨ - Место допустимого размещения средств размещения информации, рекламных конструкций

						59.27.01-5-ОФ				
						Колерный паспорт объекта капитального строительства по ул. Яблочкова, 5 Свердловского района города Перми				
Изм.	Кол.уч	Лист	№док.	Подпись	Дата	Жилой дом со встроенными помещениями		Стадия	Лист	Листов
	Выполнил		Попова Е.Ю.	<i>[Signature]</i>	07.24			П	12	
						Размещение средств размещения информации, рекламных конструкций		ООО «ПРИОРИТЕТ»		



Управление архитектуры и городского дизайна
ДГА администрации г.Перми
СООТВЕТСТВУЕТ АРХИТЕКТУРНОМУ
ОБЛИКУ ГОРОДА ПЕРМИ
«22» 08.2024
Карасев С.А. Подпись

Условные обозначения:

- - - - - Ось размещения средств размещения информации, рекламных конструкций
- 1 - Выноска и номер позиции согласно Ведомости средств размещения информации, рекламных конструкций на листе 13
- ▨ - Место допустимого размещения средств размещения информации, рекламных конструкций

Примечание:

1. Ведомость средств размещения информации, рекламных конструкций см.лист 13
2. Условия размещения средств размещения информации, рекламных конструкций см.лист 14
3. Схема компоновки объемных букв и/или логотипов, относительно оси и места размещения средств размещения информации, узел крепления см.лист 17

						59.27.01-5-ОФ				
						Коперный паспорт объекта капитального строительства по ул. Яблочкова, 5 Свердловского района города Перми				
Изм.	Кол.уч	Лист	№док.	Подпись	Дата	Жилой дом со встроенными помещениями	Стадия	Лист	Листов	
							П	13		
Выполнил						Полова Е.Ю.	<i>[Signature]</i>	07.24	Размещение средств размещения информации, рекламных конструкций	
								ООО «ПРИОРИТЕТ»		



Условные обозначения:

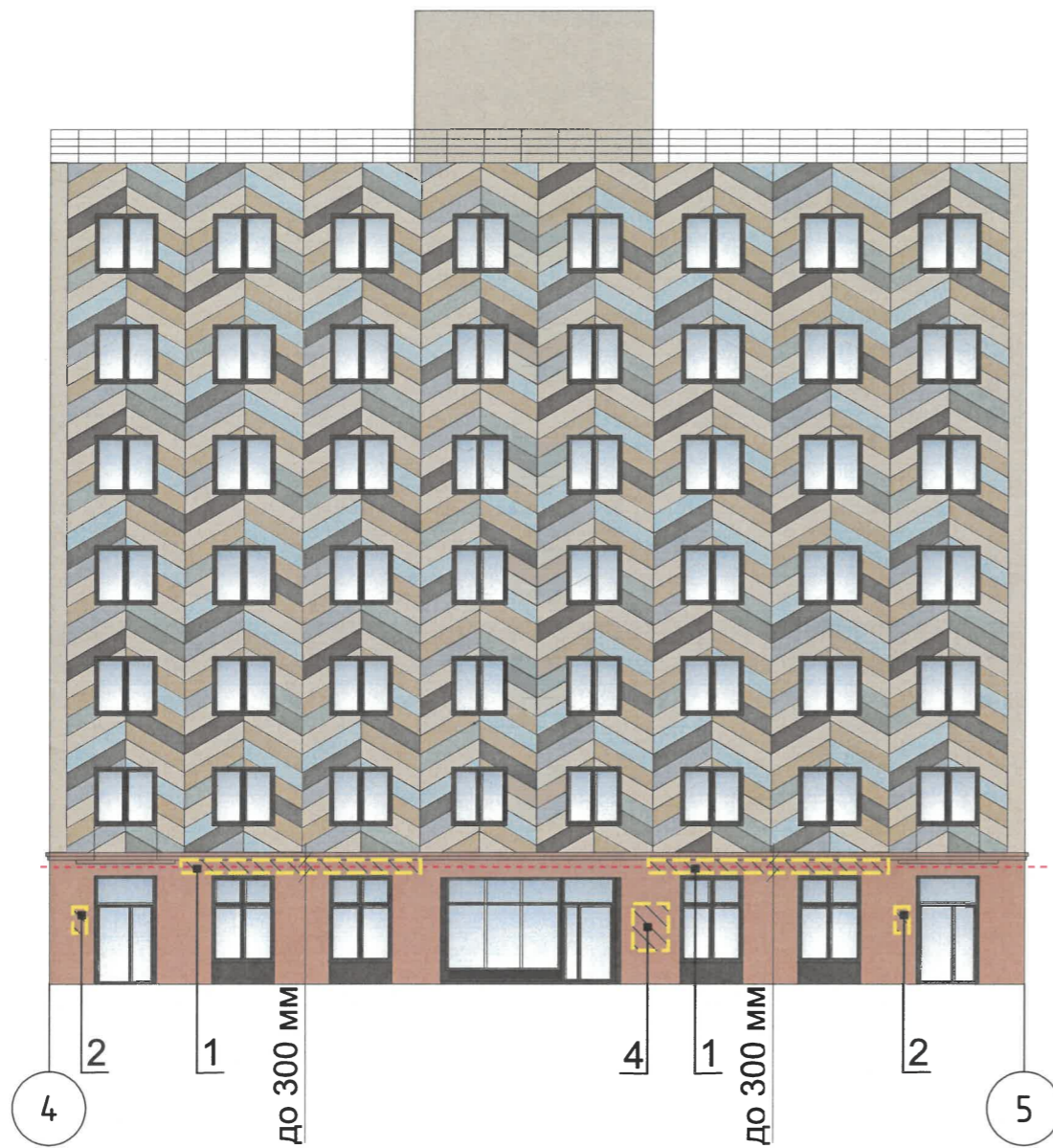
- - - - - Ось размещения средств размещения информации, рекламных конструкций
- 1 - Выноска и номер позиции согласно Ведомости средств размещения информации, рекламных конструкций на листе 13
- ▨ - Место допустимого размещения средств размещения информации, рекламных конструкций

Примечание:

1. Ведомость средств размещения информации, рекламных конструкций см. лист 13
2. Условия размещения средств размещения информации, рекламных конструкций см. лист 14
3. Схема компоновки объемных букв и/или логотипов, относительно оси и места размещения средств размещения информации, узел крепления см. лист 17

Управление архитектуры и городского дизайна
 ДГА администрации г.Перми
**СООТВЕТСТВУЕТ АРХИТЕКТУРНОМУ
 ОБЛИКУ ГОРОДА ПЕРМИ**
 «22» 08. 2024
 Карасев С.А. Подпись

						59.27.01-5-ОФ			
						Колерный паспорт объекта капитального строительства по ул. Яблочкова, 5 Свердловского района города Перми			
Изм.	Кол.уч	Лист	Недок.	Подпись	Дата	Жилой дом со встроенными помещениями	Стадия	Лист	Листов
Выполнил	Попова Е.Ю.			<i>Е.Ю. Попова</i>	07.24		П	14	
						Размещение средств размещения информации, рекламных конструкций	ООО «ПРИОРИТЕТ»		



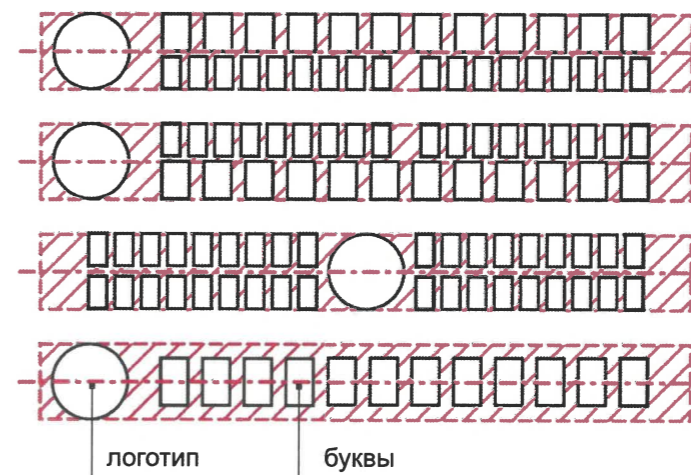
Условные обозначения:

- - - - - Ось размещения средств размещения информации, рекламных конструкций
- 1 - Выноска и номер позиции согласно Ведомости средств размещения информации, рекламных конструкций
- Место допустимого размещения средств размещения информации, рекламных конструкций

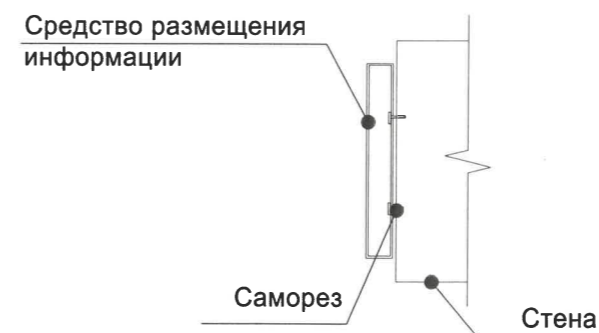
Примечание:

1. Ведомость средств размещения информации, рекламных конструкций см. лист 13
2. Условия размещения средств размещения информации, рекламных конструкций см. лист 14

Схема компоновки объемных букв и/или логотипов, относительно оси и места размещения средств размещения информации, поз.1



Узел крепления




Управление архитектуры и городского дизайна
ДГА администрации г.Перми
СООТВЕТСТВУЕТ АРХИТЕКТУРНОМУ
ОБЛИКУ ГОРОДА ПЕРМИ
«22» 08 / 2024
Карасев С.А. Подпись

						59.27.01-5-ОФ			
						Колерный паспорт объекта капитального строительства по ул. Яблочкова, 5 Свердловского района города Перми			
Изм.	Кол.уч	Лист	Недок.	Подпись	Дата	Жилой дом со встроенными помещениями	Стадия	Лист	Листов
Выполнил	Попова Е.Ю.				07.24		П	15	
						Размещение средств размещения информации, рекламных конструкций	ООО «ПРИОРИТЕТ»		



Условные обозначения:

 - Светодиодные светильники

ПРИМЕЧАНИЕ:

Согласно Правилам благоустройства территории города Перми, утвержденным Решением Пермской городской Думы от 15.12.2020 № 277, предлагается в архитектурно-художественной подсветке здания по ул. Куйбышева, 135 применить вид «Локальная подсветка». Цветовая температура 2700- 3000 Кельвинов.

СОГЛАСОВАНО
1й заместитель начальника ДГА
г.Перми - главный архитектор
Парасев С.А.
« 22 » 08 2024 г.

						59.27.01-5-ОФ			
						Колерный паспорт объекта капитального строительства по ул. Яблочкова, 5 Свердловского района города Перми			
Изм.	Кол.уч	Лист	№ док.	Подпись	Дата	Жилой дом со встроенными помещениями	Стадия	Лист	Листов
Выполнил	Попова Е.Ю.			<i>Е.Ю.</i>	07.24		П	16	
						Архитектурно-художественная подсветка	ООО «ПРИОРИТЕТ»		

Позиция согласно ведомости отделки фасадов	Координаты цвета в RAL 3012	C:	5	
		M:	50	
		Y:	50	
		K:	10	
		R:	203	
		G:	141	
1, 7, 18		B:	115	

Позиция согласно ведомости отделки фасадов	Координаты цвета в RAL 7031	C:	30	
		M:	10	
		Y:	30	
		K:	40	
		R:	129	
		G:	137	
10		B:	121	

Позиция согласно ведомости отделки фасадов	Координаты цвета в RAL 190 70 10	C:	44	
		M:	16	
		Y:	26	
		K:	6	
		R:	148	
		G:	178	
21		B:	178	

Позиция согласно ведомости отделки фасадов	Координаты цвета в RAL 8019	C:	90	
		M:	90	
		Y:	80	
		K:	80	
		R:	63	
		G:	58	
2, 7, 8, 9, 16, 18		B:	58	

Позиция согласно ведомости отделки фасадов	Координаты цвета в RAL 8007	C:	60	
		M:	70	
		Y:	80	
		K:	20	
		R:	111	
		G:	74	
12		B:	47	

Позиция согласно ведомости отделки фасадов	Координаты цвета в RAL 240 80 10	C:	31	
		M:	11	
		Y:	11	
		K:	1	
		R:	185	
		G:	206	
22		B:	218	

Позиция согласно ведомости отделки фасадов	Координаты цвета в RAL 1013	C:	0	
		M:	5	
		Y:	20	
		K:	10	
		R:	233	
		G:	229	
3, 7, 11, 13, 14, 18		B:	206	

Позиция согласно ведомости отделки фасадов	Координаты цвета в RAL 080 80 10	C:	18	
		M:	15	
		Y:	29	
		K:	3	
		R:	211	
		G:	205	
18		B:	183	

Позиция согласно ведомости отделки фасадов	Координаты цвета в RAL 000 45 00	C:	53	
		M:	42	
		Y:	41	
		K:	30	
		R:	110	
		G:	111	
23		B:	112	

Позиция согласно ведомости отделки фасадов	Координаты цвета в RAL 7040	C:	20	
		M:	5	
		Y:	10	
		K:	40	
		R:	157	
		G:	163	
4, 7, 18		B:	166	

Позиция согласно ведомости отделки фасадов	Координаты цвета в RAL 040 40 05	C:	51	
		M:	48	
		Y:	46	
		K:	35	
		R:	108	
		G:	98	
19		B:	97	

Позиция согласно ведомости отделки фасадов	Координаты цвета в RAL 280 70 10	C:	36	
		M:	28	
		Y:	14	
		K:	4	
		R:	170	
		G:	171	
24		B:	191	

Позиция согласно ведомости отделки фасадов	Координаты цвета в RAL 1019	C:	5	
		M:	20	
		Y:	40	
		K:	40	
		R:	164	
		G:	149	
5, 7, 18		B:	125	

Позиция согласно ведомости отделки фасадов	Координаты цвета в RAL 075 70 20	C:	24	
		M:	24	
		Y:	46	
		K:	11	
		R:	188	
		G:	173	
20		B:	136	

Позиция согласно ведомости отделки фасадов	Координаты цвета в RAL 160 60 05	C:	46	
		M:	28	
		Y:	35	
		K:	15	
		R:	136	
		G:	150	
25		B:	145	

Позиция согласно ведомости отделки фасадов	Координаты цвета в RAL 210 80 10	C:	40	
		M:	80	
		Y:	80	
		K:	80	
		R:	76	
		G:	47	
7, 18, 27		B:	38	

Позиция согласно ведомости отделки фасадов	Координаты цвета в RAL 1002	C:	0	
		M:	20	
		Y:	60	
		K:	10	
		R:	210	
		G:	183	
6, 7, 18		B:	115	

Примечание:

Цвета в стандарте RAL и цветовой палитре CMYK, RGB приведены с сайта <https://colorscheme.ru/> (каталог цветов RAL CLASSIC, RAL DESIGN)

СОГЛАСОВАНО
 №1 заместитель начальника ДГА
 г. Перми - главный архитектор
Карасев С.А.
 22.08.2024 г.

						59.27.01-5-ОФ			
						Колерный паспорт объекта капитального строительства по ул. Яблочкова, 5 Свердловского района города Перми			
Изм.	Кол.уч	Лист	Недок.	Подпись	Дата	Жилой дом со встроенными помещениями	Стадия	Лист	Листов
							П	17	
Выполнил						Попова Е.Ю.	Эталоны колеров		
						ООО «ПРИОРИТЕТ»			