

ИП "СУШКОВ А.М."

№ 059-22-01-26-2867 от 20 августа 2024 г.
(Номер и дата входящего заявления о согласовании колерного паспорта)

Заказчики: Пырин А.Л.

**ПАСПОРТ ВНЕШНЕГО ОБЛИКА ОБЪЕКТА КАПИТАЛЬНОГО СТРОИТЕЛЬСТВА
(КОЛЕРНЫЙ ПАСПОРТ)**

АДРЕС ОБЪЕКТА: г. Пермь, административный район Ленинский,
улица Лабинская, здание (строение) 6в

10/12-23-КП

ПЕРМЬ 2024 г.

Ведомость чертежей

ЛИСТ	НАИМЕНОВАНИЕ	ПРИМЕЧАНИЯ
1	Общие данные (начало)	
2	Общие данные (продолжение)	
3	Существующее состояние здания (фотофиксация)	
4	Главный фасад	
5	Дворовой фасад	
6	Боковые фасады	
7-8	Размещение средств размещения информации, рекламных конструкций	
9	Эталоны колеров	

Ведомость отделки фасадов

ПОЗ.	ЭЛЕМЕНТ ФАСАДА	ЭТАЛОН ЦВЕТА	ОБОЗНАЧЕНИЕ	ТИП ОТДЕЛКИ	ПРИМЕЧ.
1	Поле стен		RAL 7024	Сэндвич-панели	
2	Декоративные элементы		RAL 2007	Деревянная обрешетка	
3	Двери		RAL 7024/RAL 7047	ПВХ-профиль, металл, окраска	
4	Оконные отливы		RAL 7024	Оцинкованная сталь с полимерным покрытием	
5	Окно		RAL 9003	ПВХ-профиль	
5.1	Витражное остекление		RAL 7024	Алюминиевый профиль с термовкладышами	
6	Кровля		RAL 7024	Наплавляемая гидроизоляционная	
7	Водосточная система		RAL 2002	Оцинкованная сталь с полимерным покрытием	
8	Ограждение пандуса		RAL 7047	Оцинкованная сталь с полимерным покрытием	
9	Ступени, пандус		RAL 7038	Бетон	
10	Водосточная система		RAL 7024	Оцинкованная сталь с полимерным покрытием	
11	Декоративная накладка на витражное остекление		RAL 1026	Алюминиевый профиль	

Пояснительная записка

Объект капитального строительства -1-этажное нежилое здание, расположенное по адресу: г. Пермь, Ленинский район, ул. Лабинская, здание 6в.
В плане здание прямоугольной конфигурации.

Год постройки и ввод в эксплуатацию - 2024.

Конструктивная-схема - сборный железобетонный каркас.

Материал наружных стен - сэндвич-панели.

Кровля - рулонная наплавляемая.

Ранее разработанные колерные паспорта: не разрабатывались.

Нахождение в границах зон объектов культурного наследия: не находится.

Здание индивидуальным объектом культурного наследия не является.

Размещение внешних блоков кондиционеров и иного инженерного оборудования на фасадах не предусмотрено.

Настоящим колерным паспортом:

- определяются типы отделки и цветовое решение фасадов

- определяются типы и места размещения средств размещения информации, рекламных конструкций.

Фасады здания выполнены с использованием современных и долговечных отделочных материалов.

Цветовое решение и применяемые материалы обеспечивают единство архитектурного облика здания.

Раздел «Архитектурно-художественная подсветка» настоящим колерным паспортом не разрабатывается. Освещение фасада осуществляется за счет свечения окон и вывесок.

Предметом согласования данного колерного паспорта являются: принятые цветовые решения элементов фасада, применяемые материалы существующего объекта недвижимости, а также определение возможных типов размещения средств размещения информации на нем. Средства размещения информации, рекламные конструкции, не соответствующие типу и местам возможного размещения, подлежат демонтажу.

В соответствии с Градостроительным кодексом Российской Федерации, решением Пермской городской Думы от 15.12.2020 №277 «Об утверждении Правил благоустройства территории города Перми» и постановлением администрации города Перми от 22.02.2017 №130 «Об утверждении формы и Порядка согласования паспорта внешнего облика объекта капитального строительства (колерного паспорта)» колерные паспорта либо их изменения не являются разрешительной документацией на строительство, реконструкцию объекта капитального строительства, не являются правовым основанием на устройство пристроек, навесов, козырьков и других архитектурных элементов объекта капитального строительства.

210
СОГЛАСОВАНО
1й заместитель начальника ДГА
г.Перми - главный архитектор
Карасев С.А.
« 29 » августа 2024 г.

						10/12-23-КП			
						Колерный паспорт объекта капитального строительства по ул. Лабинская, № 6в, Ленинского района г. Перми.			
Изм.	Кол.уч	Лист	Недок.	Подпись	Дата	Нежилое здание торгового назначения	Стадия	Лист	Листов
				<i>НК</i>	08.24		П	1	9
						Общие данные (начало)		ИП Сушков А. М.	

ИНСТРУКЦИЯ

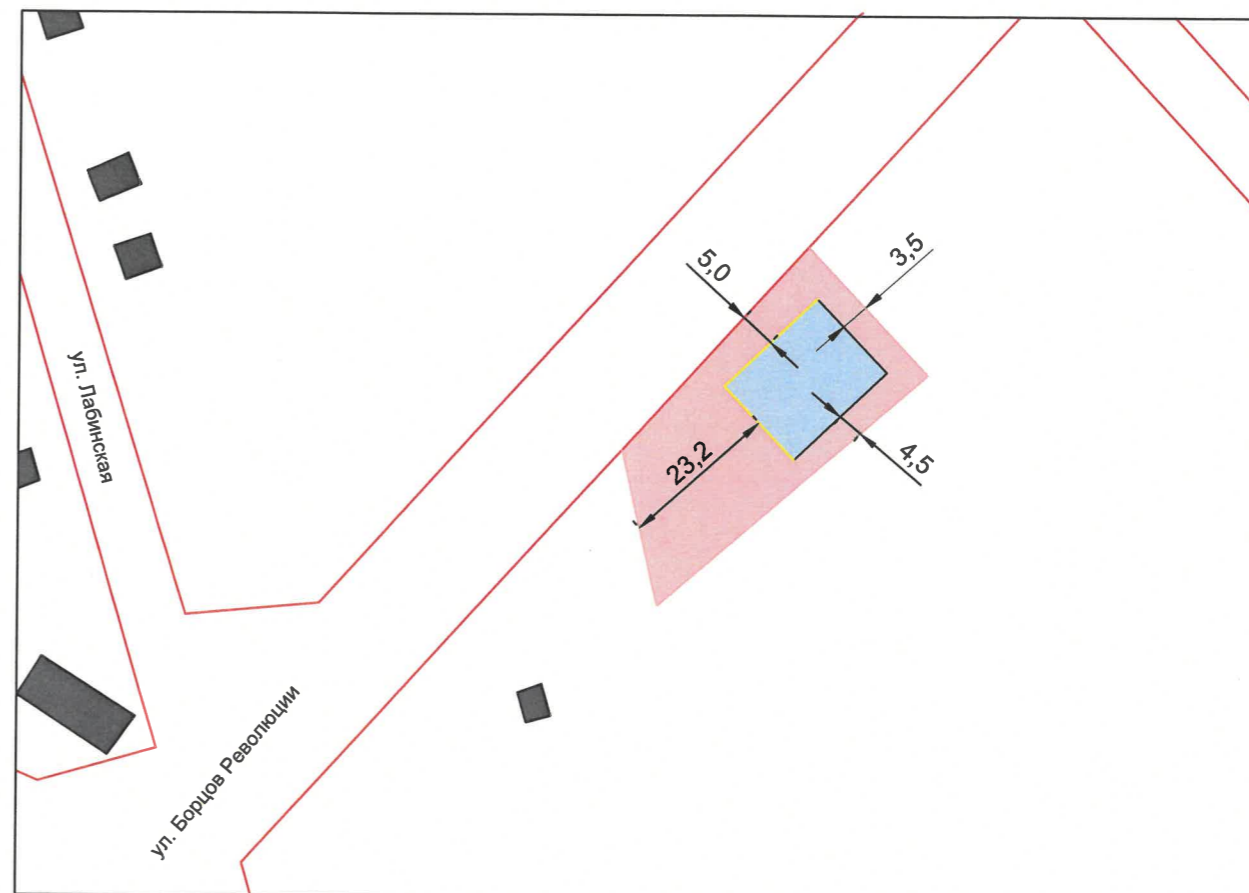
о порядке производства работ, связанных с окраской фасадов и всех наружных частей зданий, сооружений, строений, расположенных на территории города Перми

1. Окраска (отделка) фасадов и всех наружных частей зданий, сооружений, строений, расположенных на территории города Перми, может производиться лишь на основании паспорта внешнего облика объекта капитального строительства (колерного паспорта), согласованного с департаментом градостроительства и архитектуры администрации г. Перми (далее - ДГА).
2. До начала процесса окраски (отделки) здания или какого-либо сооружения должны быть произведены работы по капитальному ремонту всех без исключения его наружных частей, подлежащих окраске.
3. До начала ремонта зданий, имеющих газосветовую рекламу, сообщить рекламораспространителю о предстоящих работах на фасаде здания с целью сохранения вывесок либо их демонтажа.
4. Полуразрушенные и разрушенные архитектурные художественно-скульптурные детали здания, карнизы, колонны, пилястры, капители, фризы, тяги, лепные украшения, барельефы, мозаика, художественная роспись подлежат обязательному восстановлению в своем первоначальном виде. Категорически запрещается производить окраску здания без предварительного восстановления указанных элементов декора фасада.
5. Металлические поверхности отдельных частей здания, чугунные решетки, перила балконов и лестниц, кронштейны, дверные и оконные приборы, архитектурно-художественные детали перед окраской очищаются от грязи, ржавчины, старой краски и покрываются вновь атмосферостойкой краской для металлических поверхностей.
6. В соответствии с выданными образцами цвета (колерами) на окраску (отделку) здания организация, производящая ремонт здания, составляет пробные образцы цвета, которые наносятся на подготовленную для покраски поверхность стены в уровне 1-го этажа здания (не выше 1,5 метров от земли). Проверку и согласование пробного образца цвета (колера), а также готовности поверхности стены и отдельных наружных частей здания к окраске производит уполномоченный представитель ДГА г.Перми. Без указанной проверки и согласования производить окраску (отделку) фасада категорически воспрещается.
7. Проверку и согласование пробного образца цвета (выкрас колера) производит уполномоченный представитель ДГА. Без указанных проверки и согласования производить окраску (отделку) фасадов здания категорически запрещается.
8. Домоуправления, организации и учреждения, производящие окраску (отделку) и связанный с нею ремонт здания, несут полную ответственность за точное выполнение настоящей инструкции и могут быть привлечены к административной ответственности за ее нарушение в соответствии со статьей 6.8.2 "Нарушение требований к внешнему виду фасадов зданий, строений, сооружений" Закона Пермского края от 06.04.2015 № 460-ПК «Об административных правонарушениях в Пермском крае».
9. По всем вопросам, связанным с производством работ, необходимо обращаться в ДГА по адресу: г.Пермь, ул.Сибирская, 15, каб 315, тел.212-76-98.

Ведомость ссылочных и прилагаемых документов

Обозначение	Наименование	Примечание
Решение Пермской городской Думы от 15.12.2020 №277	Об утверждении Правил благоустройства территории города Перми	
Постановление администрации г. Перми от 22.02.2017 №130	Об утверждении формы и Порядка согласования паспорта внешнего облика объекта капитального строительства (колерного паспорта)	
№59-01-115-2024 от 07.08.2024	Разрешение на ввод объекта в эксплуатацию	

Ситуационный план



<https://isogd.gorodperm.ru>

Условные обозначения

- - Красные линии
- Объект по ул.Лабинская, д.6в
- Земельный участок с кадастровым номером 59:01:3210373:253
- Фасады с местами размещения средств размещения информации, рекламных конструкций

ПРИМЕЧАНИЕ:

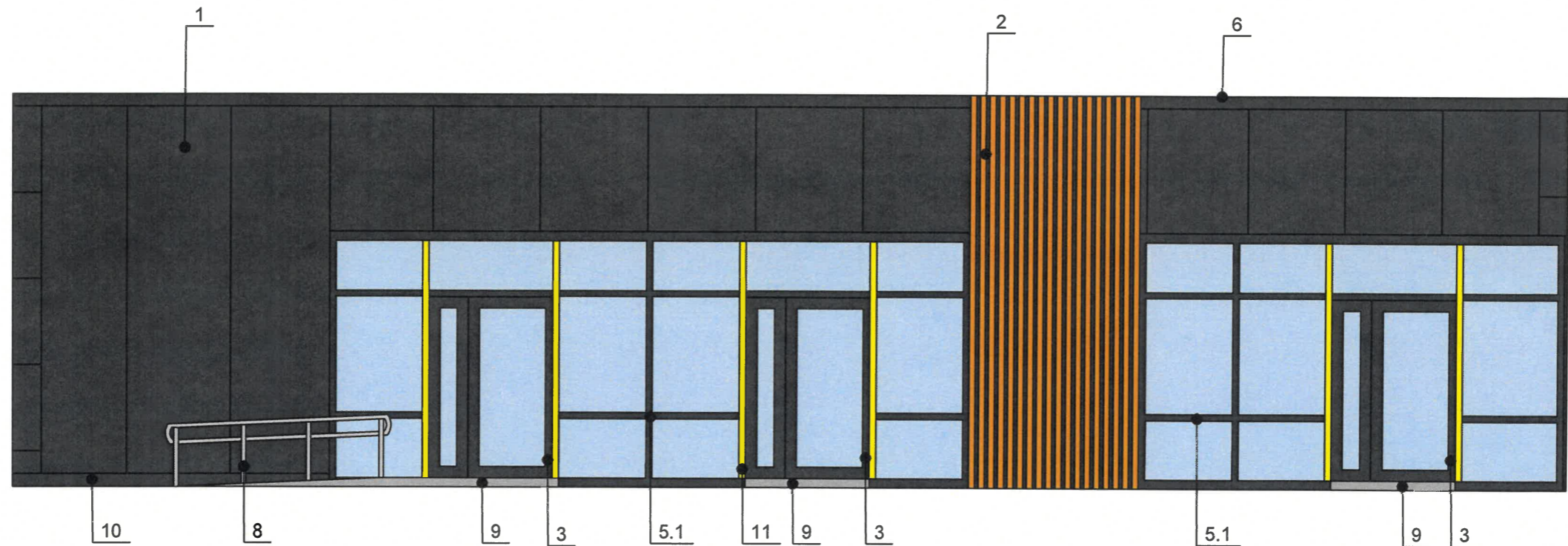
1. Границы земельного участка и его номер приведены с сайта <https://pkk.rosreestr.ru>
2. Красные линии приведены с сайта <https://isogd.gorodperm.ru>

					10/12-23-КП			
					Колерный паспорт объекта капитального строительства по ул. Лабинская, № 6в, Ленинского района г. Перми.			
Изм.	Кол.уч	Лист	№док.	Подпись	Дата	Стадия	Лист	Листов
	Разработал	Некрасова		<i>НК</i>	08.24	Нежилое здание торгового назначения	П	2
						Общие данные (продолжение)	ИП Сушков А. М.	



Дата фотофиксации 08.2024

					10/12-23-КП			
					Колерный паспорт объекта капитального строительства по ул. Лабинская, № 6в, Ленинского района г. Перми.			
Изм.	Кол.уч	Лист	Недок.	Подпись	Дата	Стадия	Лист	Листов
	Разработал	Некрасова		<i>НК</i>	08.24	Нежилое здание торгового назначения	П	3
						Существующее состояние здания (фотофиксация)	ИП Сушков А. М.	



ПРИМЕЧАНИЕ:

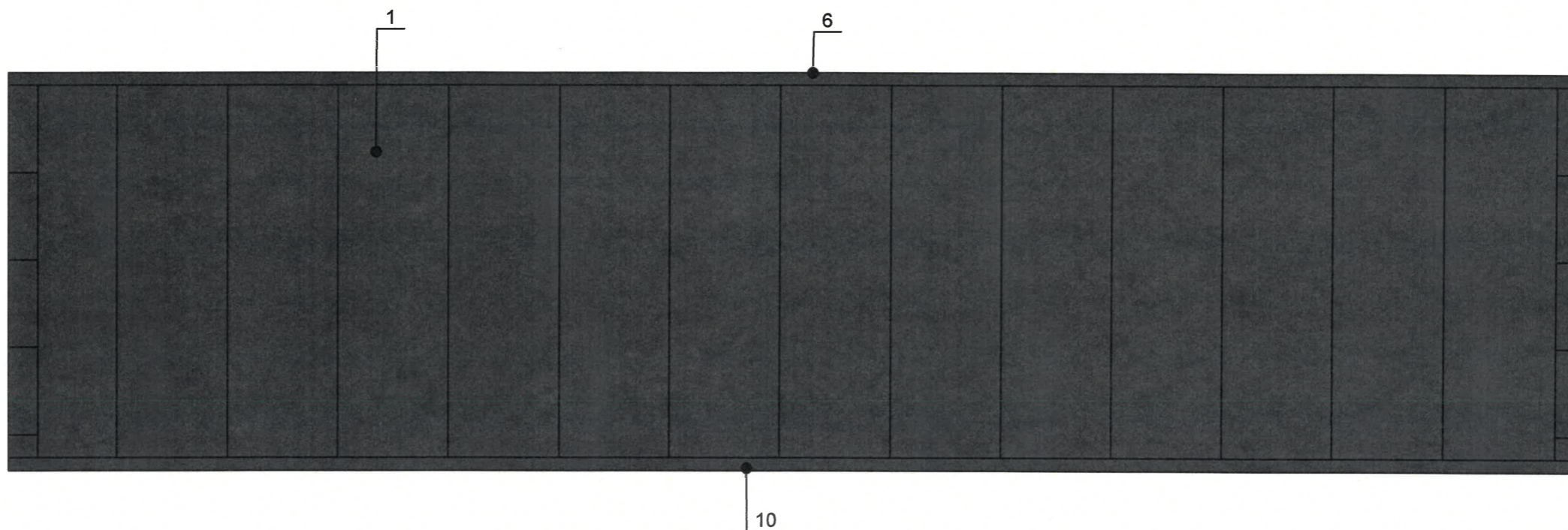
1. В случае, если наружные лестницы при дополнительно устроенных входах в общественные помещения здания выходят за границы предоставленного земельного участка и красные линии квартала, то устройство дополнительных или переустройство существующих входных групп требует получения разрешения в установленном порядке.
2. Требования к входным группам установлены пунктом 11.7 Правил благоустройства территории города Перми, утвержденных Решением Пермской городской Думы от 15.12.2020 № 277.
3. При размещении новой входной группы, изменении входной группы при проведении реконструкции, капитального ремонта здания, строения, сооружения требуется разработка проекта колерного паспорта.
4. Размещение входных групп, расположенных в границах территорий достопримечательных мест на территории города Перми, должно соответствовать требованиям, установленным органом охраны объектов культурного наследия.
5. Требования к входным группам, расположенным в границах территорий общего пользования, за исключением входных групп, расположенных в границах территорий достопримечательных мест:
 - архитектурные элементы входных групп (крыльца, входная площадка, ступени, лестницы, ограждения, парапеты, роллетные системы (рольставни), козырьки, приямки, пандусы или подъемные устройства для маломобильных групп населения) должны быть выполнены параллельно фасаду здания, строения, сооружения на расстоянии не более чем 1,5 м от фасада здания, строения, сооружения и при условии сохранения ширины пешеходной зоны (тротуара) не менее 2 м;
 - размер входной площадки - 1,5 м x 1,85 м;
 - входная группа (приямок) в подвальное или полуподвальное помещение должна быть выполнена параллельно фасаду здания, строения, сооружения с лестницей на расстоянии не более чем 1,5 м от фасада здания, строения, сооружения. По периметру входной группы (приямка) устраивается парапет высотой не более 0,5 м, над входной группой (приямком) устанавливается козырек с водоотводом;
 - на высоте более 0,72 м от уровня земли входная группа должна быть выполнена за счет внутреннего пространства здания, строения, сооружения.
6. Ступени и входная площадка входных групп должны иметь противоскользящее покрытие или полосы.
7. На одном из торцов входной площадки может быть предусмотрен пандус или подъемное устройство для маломобильных групп населения.
8. Наружная кнопка вызывного устройства должна быть размещена в начале заезда на пандус или при входе на подъемное устройство для маломобильных групп населения.
9. Глухие экраны ограждений балконов, лоджий (из профилированного металлического листа, алюминиевых композитных панелей и т.д.) по высоте должны быть не более первоначальной исторической высоты ограждения балкона (лоджии). Нормативную высоту ограждения 1,2 метра следует обеспечивать за счет применения не сплошных элементов ограждения (металлические решетки, перила).
10. Размещение дополнительного оборудования, кондиционеры, вентиляция на фасаде здания не предусматриваются.

СОГЛАСОВАНО
 И.О. 1й заместитель начальника ДГА
 г. Перми - главный архитектор
Карасев С.А.
 «29 августа 2024 г.»

Условные обозначения

 1 - номер позиции согласно ведомости отделки фасадов, см. лист 1

						10/12-23-КП			
						Колерный паспорт объекта капитального строительства по ул. Лабинская, № 6в, Ленинского района г. Перми.			
Изм.	Кол.уч	Лист	Недок.	Подпись	Дата	Нежилое здание торгового назначения	Стадия	Лист	Листов
	Разработал	Некрасова		<i>НК</i>	08.24		П	4	
						Главный фасад	ИП Сушков А. М.		

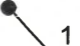


СОГЛАСОВАНО
 И.о. 1й заместитель начальника ДГА
 г. Перми - главный архитектор
Парасев С. А.
 « 29 » августа 2024 г.

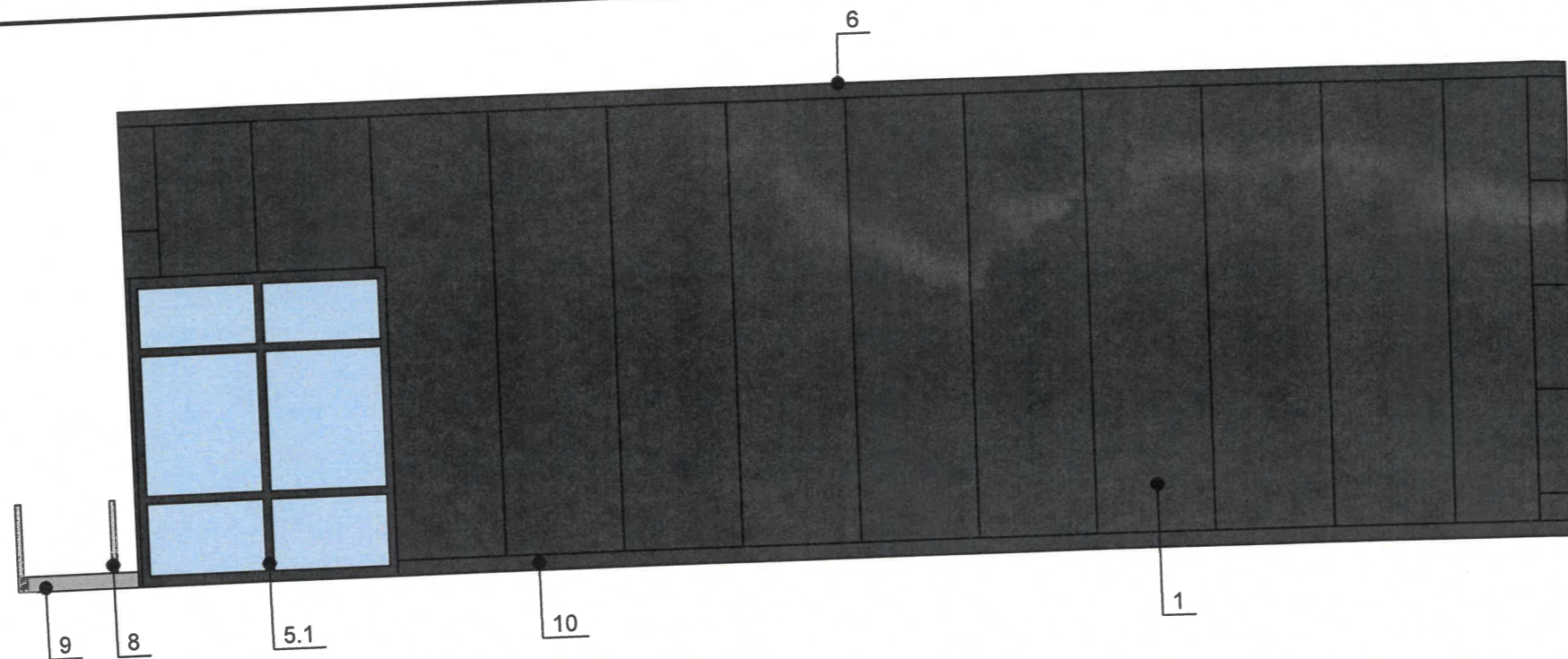
ПРИМЕЧАНИЕ:

- Дополнительное оборудование - размещаемые на фасадах здания, строения, сооружения системы технического обеспечения эксплуатации зданий, строений, сооружений (наружные блоки систем кондиционирования и вентиляции, маскирующие ограждения (экраны, решетки), вентиляционные трубопроводы, антенны, видеокамеры наружного наблюдения, электрощиты, кабельные линии, иное подобное оборудование), защитные устройства (решетки, рольставни), почтовые ящики, часы, банкоматы, элементы архитектурно-художественной подсветки, флагштоки и иное оборудование.
- Размещение дополнительного оборудования, дополнительных элементов и устройств на фасадах объектов капитального строительства рекомендуется при соблюдении следующих условий:
 -соответствие размещения дополнительного оборудования архитектурному решению фасадов, предусмотренному проектной документацией, в соответствии с которой осуществлено строительство (реконструкция) Объекта, с привязкой к единой (вертикальной, горизонтальной) системе осей фасадов;
 -единая горизонтальная ось - условная прямая линия. Определяется как половина расстояния между верхним и нижним архитектурным элементом (окна, наличники, карниз, фриз и другие), выделяющимся (западающим, выступающим) из плоскости стены;
 -единая вертикальная ось - условная прямая линия. Определяется как половина расстояния между границами одного архитектурного элемента (окна, двери, колонны) либо между двумя архитектурными элементами (окна, двери, колонны);
 -комплексное решение размещения оборудования - единое архитектурное и цветовое решение (в том числе размер, форма, материал);
 -размещение дополнительного оборудования на архитектурных деталях, элементах декора, поверхностях с ценной архитектурной отделкой, а также крепление, ведущее к повреждению архитектурных поверхностей, не допускаются.
- Рекомендуется наружные системы кондиционирования устанавливать: у нежилых – за счет пространства помещений.

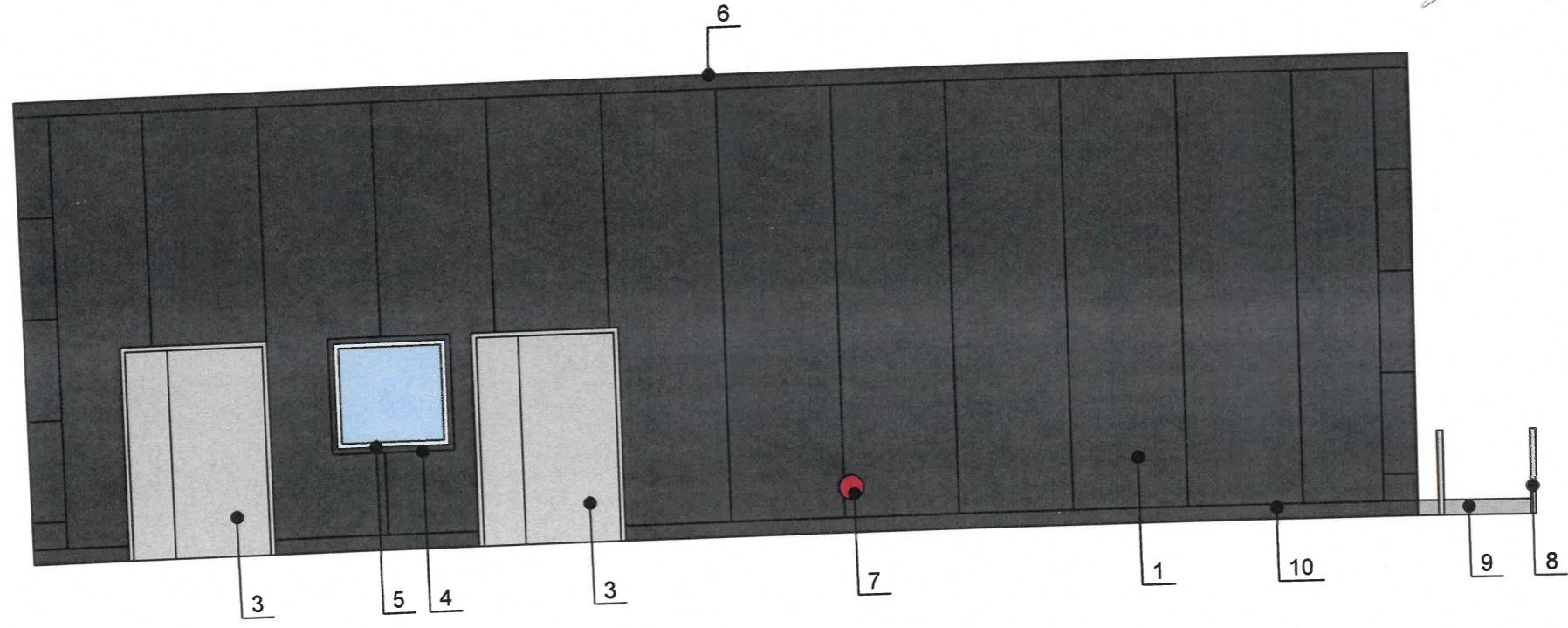
Условные обозначения

 - номер позиции согласно ведомости отделки фасадов, см. лист 1

						10/12-23-КП			
						Колерный паспорт объекта капитального строительства по ул. Лабинская, № 6в, Ленинского района г. Перми.			
Изм.	Кол.уч	Лист	Недок.	Подпись	Дата	Нежилое здание торгового назначения	Стадия	Лист	Листов
	Разработал	Некрасова		<i>НК</i>	08.24		П	5	
						Дворовой фасад	ИП Сушков А. М.		



СОГЛАСОВАНО
 2-й заместитель начальника ДГА
 г.Перми – главный архитектор
Парасев С.А.
 « 29 » августа 2024 г.



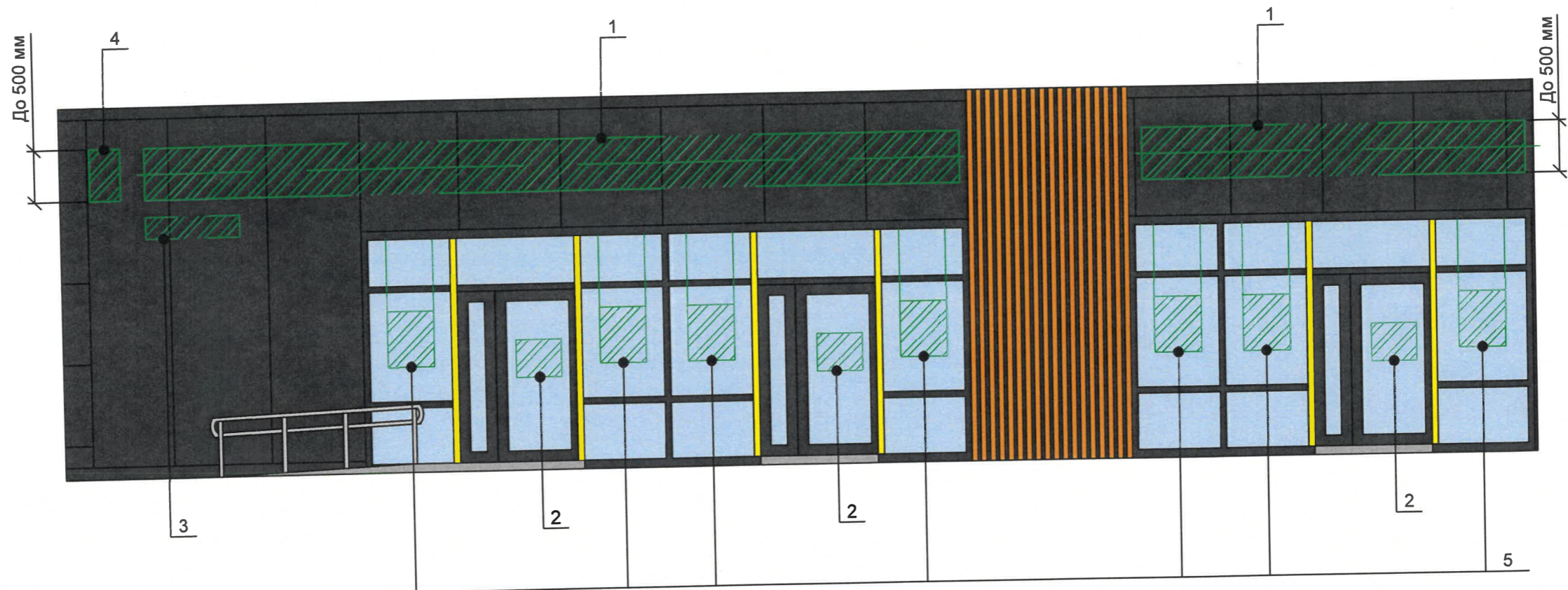
Условные обозначения

● 1 - номер позиции согласно ведомости отделки фасадов, см. лист 1

ПРИМЕЧАНИЕ:

1. Условия размещения дополнительного оборудования см. лист 5

					10/12-23-КП				
					Колерный паспорт объекта капитального строительства по ул. Лабинская, № 6в, Ленинского района г. Перми.				
Изм.	Кол.уч	Лист	Недок.	Подпись	Дата	Нежилое здание торгового назначения	Стадия	Лист	Листов
Разработал	Некрасова			<i>НК</i>	08.24		П	6	
						Боковые фасады	ИП Сушков А. М.		



Ведомость средств размещения информации, рекламных конструкций

№	тип объекта, материал, крепление	цвет (с указанием RAL)	наличие подсветки
1	Вывеска - объемные буквы и /или логотипы без подложки на металлических направляющих в цвет фасада на стене здания. Металл, пластик, пленки	Фирменные цвета	Внешняя или внутренняя, светодиодами
2	Информационная табличка (режимник). Одиночная (500x700). Оргстекло, пластик, металл, выклейки	Фирменные цвета	Без подсветки
3	Указатель с наименованием улицы и номером дома (здания) (пункт 11.4.2 Решения Пермской городской Думы от 15.12.2020 № 277). Пластик, металл.	Синий: R-(0), G-(20), B-(120); белый	Возможна подсветка
4	Панель-кронштейн. Металл, пластик, пленки	Фирменные цвета	Внешняя или внутренняя, светодиодами
5	Вывеска в виде сплошной панели с внутренней стороны витрин, витражей, оконных блоков(высотой не более половины высоты одного остекления витрины, витража, оконного блока, шириной не более половины ширины одного остекления витрины, витража, оконного блока) путем крепления такой панели подвесами к верхней части проема витрины, витража, оконного блока (например, на тросах) с отступом от остекления не менее чем на 0,15 м.	Фирменные цвета	Возможна подсветка

Управление архитектуры и городского дизайна
ДГА администрации г.Перми
СООТВЕТСТВУЕТ АРХИТЕКТУРНОМУ
ОБЛИКУ ГОРОДА ПЕРМИ

«29» августа 2024 г.
Карасев С.А. Подпись

Условные обозначения

- единая горизонтальная ось размещения объектов
- место допустимого размещения средств размещения информации, рекламных конструкций
- номер позиции согласно Ведомости средств размещения информации, рекламных конструкций

					10/12-23-КП				
					Колерный паспорт объекта капитального строительства по ул. Лабинская, № 6в, Ленинского района г. Перми.				
Изм.	Кол.уч	Лист	Недок.	Подпись	Дата	Нежилое здание торгового назначения	Стадия	Лист	Листов
	Разработал	Некрасова		<i>НК</i>	08.24		П	7	
					Размещение средств размещения информации, рекламных конструкций.		ИП Сушков А. М.		

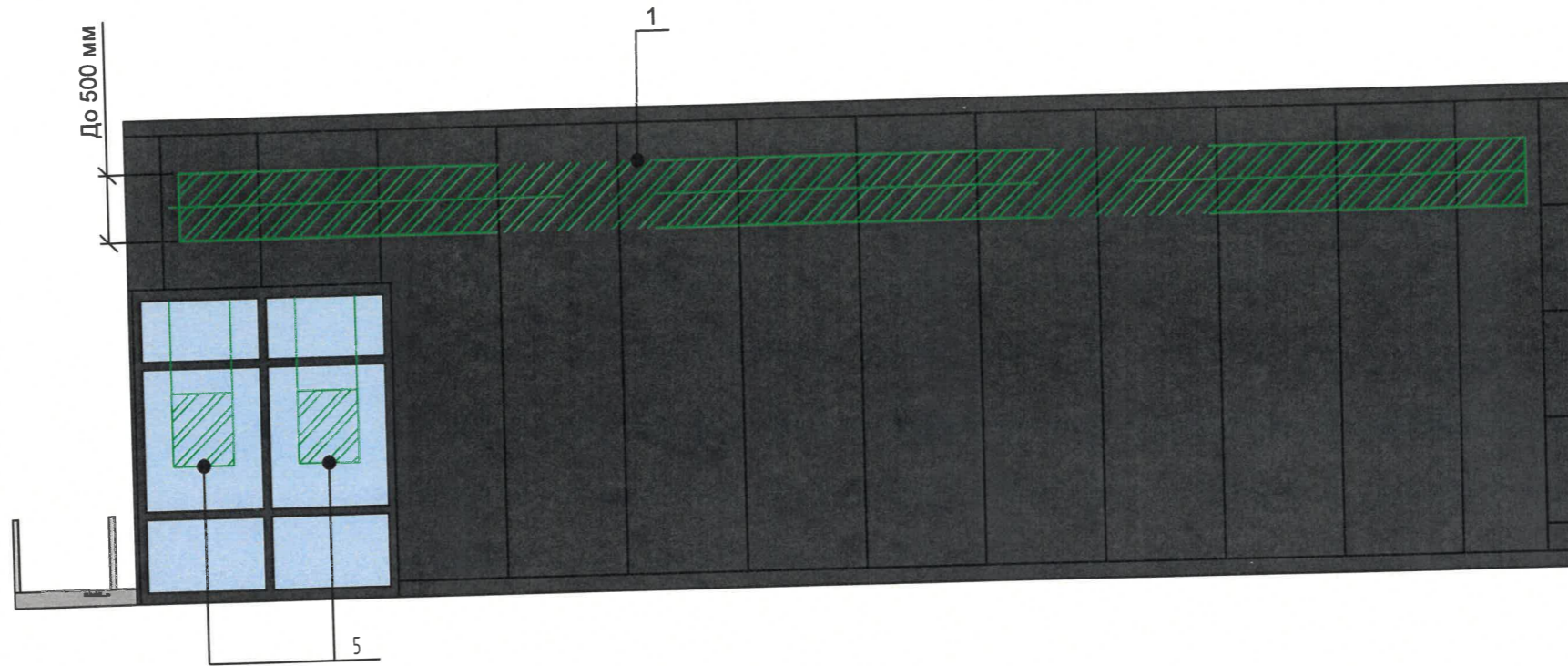
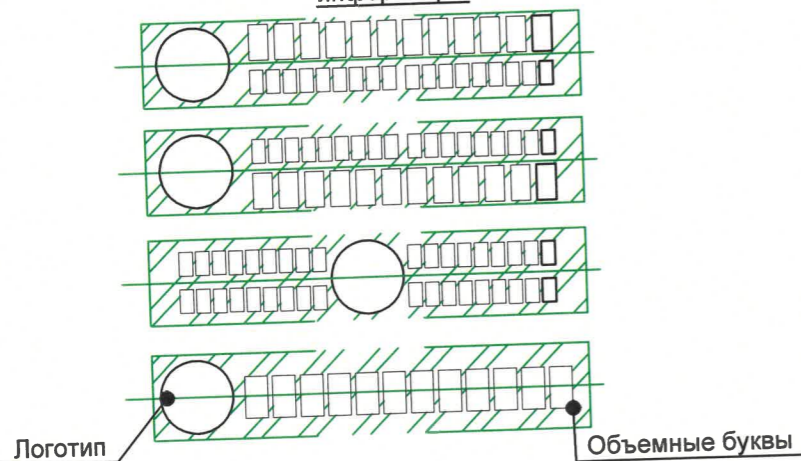
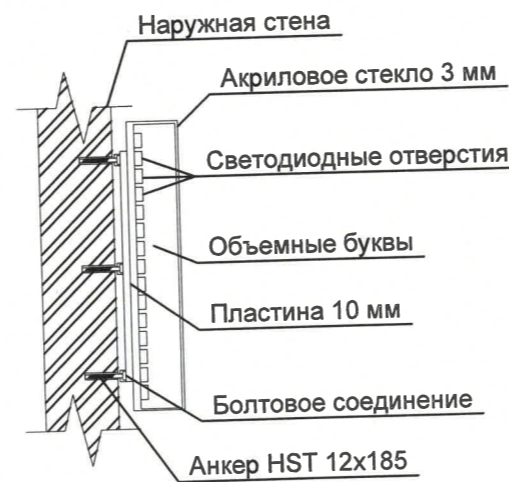


Схема компоновки объемных букв и/или логотипов, относительно оси и места размещения средств размещения информации



Узел крепления средств размещения информации



Управление архитектуры и городского дизайна
ДГА администрации г.Перми
СООТВЕТСТВУЕТ АРХИТЕКТУРНОМУ
ОБЛИКУ ГОРОДА ПЕРМИ
«29» августа 2024г.
Некрасов С.А. Подпись

ПРИМЕЧАНИЕ:


1. Места размещения информации располагаются относительно условной прямой линии - единой горизонтальной оси. Местоположение оси на фасаде определяется как половина расстояния между верхним и нижним архитектурным элементом (окна, наличники, карниз, фриз и др.), выделяющимся (западающим, выступающим) из плоскости стены.
2. Размещение вывесок и рекламных конструкций должно осуществляться в границах места допустимого размещения средств размещения информации, рекламных конструкций, установленных данным колерным паспортом объекта капитального строительства.
3. Размещение вывесок по отношению друг к другу, их конфигурация, наполненность информацией должны соответствовать Стандартным требованиям к вывескам, их размещению и эксплуатации (далее - Стандартные требования), утвержденным Решением Пермской городской Думы от 15.12.2020 №277.
4. В случае, если планируемые к размещению вывески не соответствуют Стандартным требованиям и действующему колерному паспорту, требуется внесение изменений в колерный паспорт путем разработки нового колерного паспорта.
5. Максимальный размер информационных табличек - 0,5 м x 0,7 м (пункт 2.13 Стандартных требований).
6. Узел крепления каждого типа объекта информации разрабатывается отдельным рабочим проектом.
7. В случае размещения рекламной конструкции на фасаде здания, строения, сооружения, такая конструкция должна быть отражена в составе нового колерного паспорта, а ее размещение должно осуществляться в соответствии с действующим порядком установки эксплуатации рекламных конструкций на территории города Перми, утвержденным решением Пермской городской Думы от 27.01.2009 № 11, с последующим получением на установку и эксплуатацию рекламной конструкции в установленном порядке.
8. В случае возникновения спорных ситуаций с другими организациями в отношении мест размещения вывесок, расположенных не в границах занимаемого помещения, регулирование конфликта и окончательное решение по размещению вывесок той или иной претендующей организации принимает владелец данного объекта.

Условные обозначения

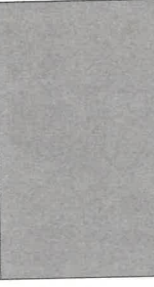
- единая горизонтальная ось размещения объектов
- место допустимого размещения средств размещения информации, рекламных конструкций
- номер позиции согласно Ведомости средств размещения информации, рекламных конструкций (см. лист 7)

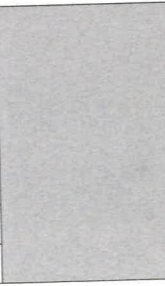
						10/12-23-КП			
						Колерный паспорт объекта капитального строительства по ул. Лабинская, № 6в, Ленинского района г. Перми.			
Изм.	Кол.уч	Лист	№док	Подпись	Дата	Нежилое здание торгового назначения	Стадия	Лист	Листов
				НК	08.24		П	8	
Разработал Некрасова						Размещение средств размещения информации, рекламных конструкций.	ИП Сушков А. М.		


Позиция согласно ведомости отделки фасадов	Координаты цвета: RAL 7024	C	80	
		M	60	
		Y	50	
		K	40	
		R	71	
		G	74	
		B	80	
1,3, 4, 5.1, 6,10				

Позиция согласно ведомости отделки фасадов	Координаты цвета: RAL 2002	C	0	
		M	90	
		Y	100	
		K	10	
		R	198	
		G	57	
		B	39	
7				

Позиция согласно ведомости отделки фасадов	Координаты цвета: RAL 2007	C	0	
		M	50	
		Y	100	
		K	0	
		R	255	
		G	164	
		B	33	
2				

Позиция согласно ведомости отделки фасадов	Координаты цвета: RAL 7038	C	30	
		M	10	
		Y	20	
		K	20	
		R	180	
		G	184	
		B	176	
9				

Позиция согласно ведомости отделки фасадов	Координаты цвета: RAL 7047	C	0	
		M	0	
		Y	5	
		K	20	
		R	207	
		G	208	
		B	207	
3,8				

Позиция согласно ведомости отделки фасадов	Координаты цвета: RAL 9003	C	0	
		M	0	
		Y	0	
		K	0	
		R	244	
		G	248	
		B	244	
5				

Позиция согласно ведомости отделки фасадов	Координаты цвета: RAL 1026	C	0	
		M	0	
		Y	100	
		K	0	
		R	245	
		G	255	
		B	0	
11				

СОГЛАСОВАНО
 И.О. 1й заместитель начальника ДГА
 г. Перми - главный архитектор
Иванов
 «29» августа 2024 г.

						10/12-23-КП			
						Колерный паспорт объекта капитального строительства по ул. Лабинская, № 6в, Ленинского района г. Перми.			
Изм.	Кол.уч	Лист	Недок	Подпись	Дата	Нежилое здание торгового назначения	Стадия	Лист	Листов
				<i>НК</i>	08.24		П	9	
						Эталоны колеров	ИП Сушков А. М.		

ПРИМЕЧАНИЕ:

Цвета в стандарте RAL и цветовой палитре CMYK, RGB приведены с сайта <https://colorscheme.ru/> (каталог цветов RAL CLASSIC).