

ООО «РИЦ Медиа»

059-22-01-26-2916 от 28 августа 2024 г.

Заказчик: ООО «ТПА»

ПАСПОРТ ВНЕШНЕГО ОБЛИКА ОБЪЕКТА КАПИТАЛЬНОГО СТРОИТЕЛЬСТВА (КОЛЕРНЫЙ ПАСПОРТ)

АДРЕС ОБЪЕКТА: г. Пермь, административный район Ленинский,
улица Газеты Звезда, здание (строение) №20

01 - 07 - 2024 - ОФ

ПЕРМЬ 2024 г.

*Согласовано с учетом письма Государственной
инспекции по охране объектов культурного
наследия Пермского края от 04.09.2024
№ Пер 55-01-17.2-385.*

Ведомость чертежей

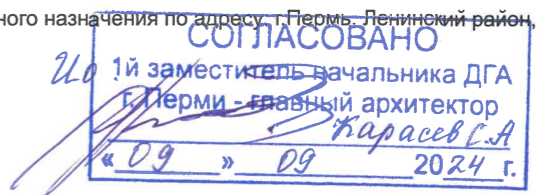
ЛИСТ	НАИМЕНОВАНИЕ	ПРИМЕЧАНИЯ
1	Общие данные (начало)	
2	Общие данные (продолжение)	
3-5	Существующее состояние фасадов	
6	Главный фасад	
7	Дворовой фасад	
8-9	Боковые фасады	
10-11	Размещение средств размещения информации, рекламных конструкций	
12	Эталоны колеров	

Ведомость отделки фасадов

ПОЗ.	ЭЛЕМЕНТ ФАСАДА	ЭТАЛОН ЦВЕТА	ОБОЗНАЧ.	ВИД ОТДЕЛКИ	ПРИМ.
1	Поле стены (Тип1)		RAL 230 70 10	Штукатурка, фасадная краска	
2	Поле стены (Тип2)		RAL 230 85 05	Штукатурка, фасадная краска	
3	Карнизы, декоративные элементы фасада, балконные плиты		RAL 9003	Штукатурка, фасадная краска	
4	Цоколь (Тип1)		—	Природный камень	
5	Цоколь (Тип2)		RAL 7042	Штукатурка, фасадная краска	
6	Оконные переплеты		RAL 9003	Металлопластик	
7	Дверные полотна (Тип1)		RAL 7040, 9003	Металлопластик	
8	Дверные полотна (Тип2)		RAL 7040	Краска по металлическим поверхностям	
9	Приямки		RAL 7042	Штукатурка, фасадная краска	
10	Перила, ограждения		RAL 8017, 7004	Краска по металлическим поверхностям	
11	Ступени крылец (Тип 1)		—	Керамогранит, бетон или резиновая крошка	
12	Ступени крылец (Тип 2)		RAL 7040	Краска по металлическим поверхностям	
13	Козырьки, кровля пристроя		RAL 3005	Краска по металлическим поверхностям	
14	Фриз		RAL 9006	Композитный материал	
15	Кровля, парапет		RAL 7004	Оцинкованная сталь с полимерным покрытием	
16	Оформление входной группы		—	Природный камень	
17	Водосточные трубы		RAL 9003	Краска по металлическим поверхностям	
18	Воздуховоды		RAL 7004	Оцинкованная сталь, краска по металлическим поверхностям	
19	Отливы		RAL 9002, 9003	Оцинкованная сталь с полимерным покрытием	

Пояснительная записка

Объект капитального строительства – 4-этажное здание административного назначения по адресу: г.Пермь, Ленинский район, ул.Газеты Звезда, 20;
 В плане здание прямоугольной конфигурации;
 Год постройки и ввода в эксплуатацию: 1964;
 Этажность: 4;
 Несущие стены: кирпич;
 Материал межэтажных перекрытий: ж/бетон;
 Кровля: скатная;



Нахождение в границах зон объектов культурного наследия: В соответствии с Приказом Государственной инспекции по охране объектов культурного наследия Пермского края от 27.08.2019 N СЭД-55-001-06-272 данное здание расположено в границах территории достопримечательного места "Губернский центр".
 Приказом установлен предельно допустимый размер выступа элементов зданий и сооружений из плоскости наружной стены фасада здания (крыльца, навесы, эркеры, балконы): не более 1,2 м.
 Установлены ограничения использования фасадов, расположенных вдоль исторических линий застройки, а также боковых фасадов, примыкающих к историческим линиям застройки, на глубину 15 м:
 - отделка фасадов осуществляется в соответствии с паспортами внешнего облика объектов капитального строительства, утвержденными органом местного самоуправления в установленном порядке на основании предмета охраны достопримечательного места;
 - при отделке фасадов сохраняются и восстанавливаются элементы архитектурного декора, отнесенного к предмету охраны достопримечательного места;
 - цветовое решение и материалы отделки фасадов определяются в соответствии с предметом охраны достопримечательного места.
 Запрещается:
 - частичная (фрагментарная) отделка фасадов, если такая окраска не описана в предмете охраны достопримечательного места;
 - изменение архитектурных элементов и деталей фасадов, отнесенных к предмету охраны достопримечательного места;
 - сооружение внешних тамбуров входных групп;
 - размещение на фасадах антенн, наружных блоков вентиляции и кондиционирования, вентиляционных труб, элементов систем газоснабжения и других технологических элементов зданий и сооружений. Антенны, наружные блоки вентиляции и кондиционирования, вентиляционные трубы, элементы системы газоснабжения и другие технологические элементы зданий и сооружений могут размещаться на кровле объектов капитального строительства компактными упорядоченными группами с использованием единой несущей основы, в том числе с устройством ограждения, а также на фасадах, не обращенных к историческим линиям застройки и не примыкающих к ним.

Установлены допустимые материалы отделки фасадов, расположенных вдоль исторических линий застройки, а также боковых фасадов, примыкающих к историческим линиям застройки, при строительстве, реконструкции и ремонте зданий по ул. Газеты Звезда (на участке от ул. Петропавловской до ул. Екатеринбургской): керамический кирпич, фасадная клинкерная плитка под кирпич, штукатурка с окраской, дерево, облицовка цоколя природным камнем. По фронту застройки ул. Газеты "Звезда" и Монастырская допускается применение в отделке фасадов витражного остекления в сочетании с перечисленными выше материалами фасадных поверхностей.
 Размещение рекламных конструкций и вывесок на фасадах, расположенных вдоль исторических линий застройки, а также боковых фасадах, примыкающих к историческим линиям застройки, кровлях таких зданий выполняется в соответствии с паспортами внешнего облика объектов капитального строительства, утвержденными органом местного самоуправления в установленном порядке на основании предмета охраны достопримечательного места. Производство землеустроительных, земляных, строительных, мелиоративных, хозяйственных и иных работ на территории достопримечательного места допускается только при наличии в проектах проведения работ раздела об обеспечении сохранности объектов культурного наследия и при обеспечении заказчиком работ требований к их сохранности. Административное здание индивидуальным объектом культурного наследия не является.

Ранее согласованные колерные паспорта: Колерный паспорт здания 22-01-32-119 от 19.04.2012, колерный паспорт здания от 02.04.2013 СЭД-22-01-05-12

Настоящим колерным паспортом:
 Вносятся изменения в ранее согласованный колерный паспорт в части уточнения типов и видов отделки и их цветовых решений, видов и мест размещения средств размещения информации, рекламных конструкций, которые не повлекут к нарушению архитектурного облика здания.
 Цветовое решение и применяемые материалы обеспечивают комплексное решение всех элементов фасадов, единство архитектурного облика здания. Средства размещения информации, рекламные конструкции не нарушат архитектурный облик здания.
 Раздел «Архитектурно-художественная подсветка» настоящим колерным паспортом не разрабатывается. Освещение фасада осуществляется за счет свечения окон и вывесок.

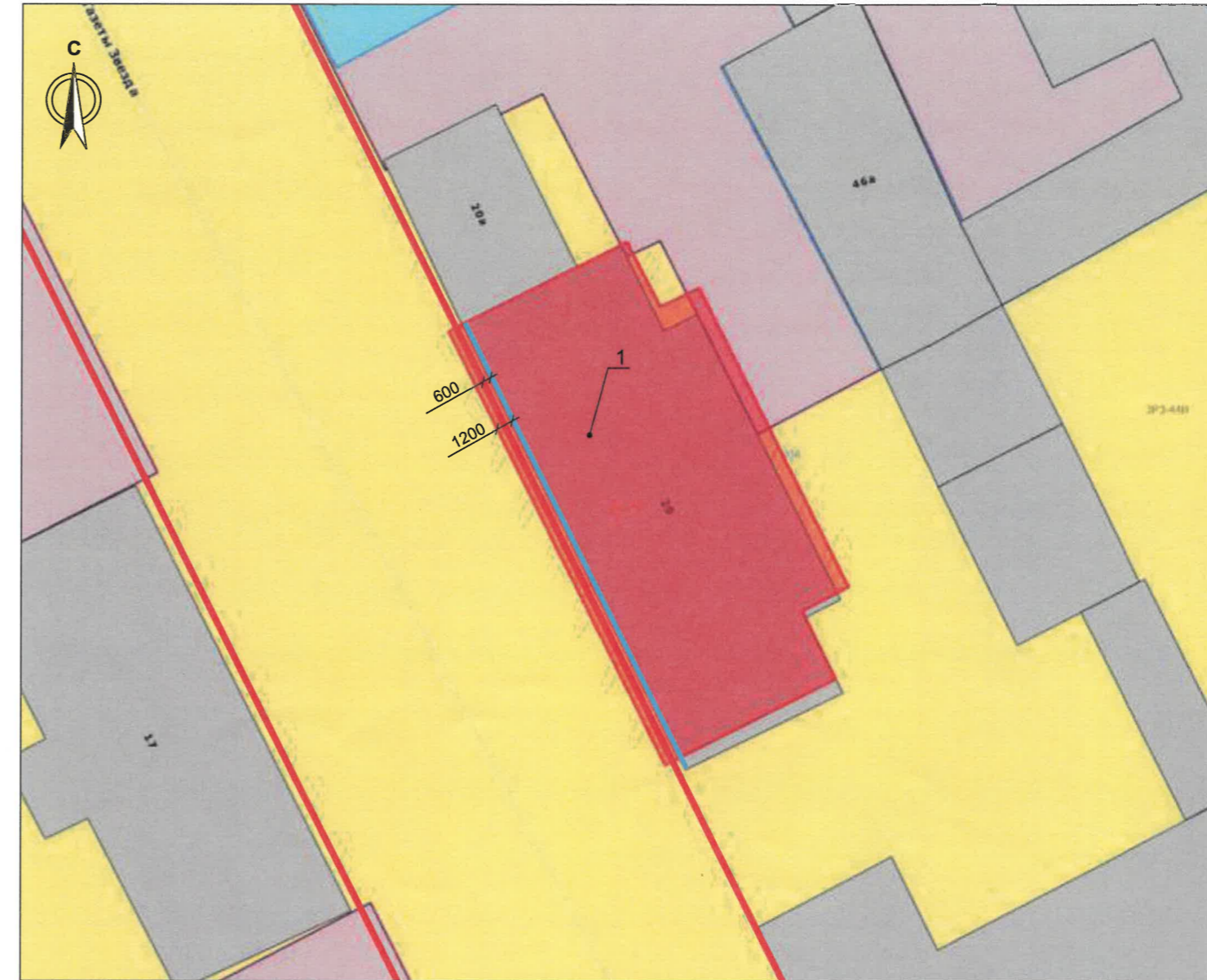
Предметом согласования данного колерного паспорта являются: принятые цветовые решения элементов фасада, применяемые материалы существующего объекта недвижимости, а также определение возможных типов размещения средств размещения информации на нем. Средства размещения информации, рекламные конструкции, не соответствующие типу и местам их возможного размещения, подлежат демонтажу.
 В соответствии с Градостроительным кодексом Российской Федерации, решением Пермской городской Думы от 15.12.2020 № 277 «Об утверждении Правил благоустройства территории города Перми» и постановлением администрации города Перми от 22.02.2017 № 130 «Об утверждении формы и Порядка согласования паспорта внешнего облика объекта капитального строительства (колерного паспорта)» колерные паспорта либо их изменения не являются разрешительной документацией на строительство, реконструкцию объекта капитального строительства; не являются правовым основанием на устройство пристроек, навесов, козырьков и других архитектурных элементов объекта капитального строительства.
 До начала проведения работ по реконструкции, ремонту объекта капитального строительства, земляных и строительных работ по сооружению необходимо разработать и согласовать с органом исполнительной власти, осуществляющим функции в области охраны объектов культурного наследия, раздел об обеспечении сохранности объекта культурного наследия в соответствии с п.2 ст.36 Федерального закона от 25.06.2002 № 73-ФЗ «Об объектах культурного наследия (памятниках истории и культуры) народов Российской Федерации».

						01 - 07 - 2024 - ОФ			
						Колерный паспорт объекта капитального строительства по адресу: улица Газеты Звезда, 20 Ленинского района города Перми			
Изм.	Кол.уч.	Лист	Недоп.	Подпись	Дата	Административное здание	Стадия	Лист	Листов
							П	1	11
Выполнил	Двоеглазов И.			07.2024	Общие данные (начало)			ООО «РИЦ МЕДИА»	

**Инструкция о порядке производства работ,
связанных с окраской фасадов и всех наружных частей зданий, сооружений, строений,
расположенных на территории города Перми**

1. Окраска (отделка) фасадов и всех наружных частей зданий, сооружений, строений, расположенных на территории города Перми, может производиться лишь на основании паспорта внешнего облика объекта капитального строительства (колерного паспорта), согласованного с департаментом градостроительства и архитектуры администрации г. Перми (далее – ДГА).
2. До начала процесса окраски (отделки) здания или какого-либо сооружения должны быть произведены работы по капитальному ремонту всех без исключения его наружных частей, подлежащих окраске.
3. До начала ремонта зданий, имеющих газосветовую рекламу, сообщить рекламораспространителю о предстоящих работах на фасаде здания с целью сохранения вывесок либо их демонтажа.
4. Полуразрушенные и разрушенные архитектурные художественно-скульптурные элементы фасада: карнизы, фризy, колонны, пилястры, сандрики, кронштейны, обрамления проемов, различные лепные украшения, барельефы, мозаика, художественная роспись и т.п. подлежат обязательному восстановлению в своем первоначальном виде. Категорически запрещается производить окраску здания без предварительного восстановления указанных элементов декора фасада.
5. Металлические поверхности отдельных элементов фасада: чугунные решетки, ограждения балконов и лестниц, элементы входных групп, двери, кронштейны и прочие архитектурно-художественные элементы фасада перед окраской очищаются от грязи, ржавчины, старой краски и покрываются вновь атмосферостойкой краской для металлических поверхностей.
6. В соответствии с выданными образцами цвета (колерами) на окраску (отделку) здания организация, производящая ремонт здания, составляет пробные образцы цвета, которые наносятся на подготовленную для покраски поверхность стены в уровне 1-го этажа здания (не выше 1,5 метров от земли).
7. Проверку и согласование пробного образца цвета (выкрас колера) производит уполномоченный представитель ДГА. Без указанных проверки и согласования производить окраску (отделку) фасадов здания категорически запрещается.
8. Домоуправления, организации и учреждения, производящие окраску (отделку) и связанный с нею ремонт фасадов здания, несут ответственность за выполнение настоящей инструкции и могут быть привлечены к административной ответственности за ее нарушение в соответствии со статьей 6.8.2 «Нарушение требований к внешнему виду фасадов зданий, строений, сооружений» Закона Пермского края от 06.04.2015 № 460-ПК «Об административных правонарушениях в Пермском крае».
9. По всем вопросам, связанным с производством работ, необходимо обращаться в ДГА по адресу: г. Пермь, ул. Сибирская, 15, каб. 315, тел. 212-76-98.





Ситуационный план




Ведомость ссылочных и прилагаемых документов

ОБОЗНАЧЕНИЕ	НАИМЕНОВАНИЕ ССЫЛОЧНЫЕ ДОКУМЕНТЫ	ПРИМЕЧАНИЯ
Постановление администрации г. Перми от 22.02.2017 №130	«Об утверждении формы и Порядка согласования паспорта внешнего облика объекта капитального строительства (колерного паспорта)»	
Решение Пермской городской Думы от 15.12.2020 №277	«Об утверждении правил благоустройства территории города Перми»	
Приказ государственной инспекции по охране объектов культурного наследия Пермского края СЭД-55-001-06-272 от 27.08.2019	«О включении выявленного объекта культурного наследия - достопримечательного места "Губернский центр" в Единый государственный реестр объектов культурного наследия (памятников истории и культуры) народов Российской Федерации»	
Колерный паспорт здания от 19.04.2012	Колерный паспорт здания. Колористические решения, материалы, технология проведения работ	Согласовано 19.04.2012
Колерный паспорт здания от 02.04.2013 СЭД-22-01-05-12	Колерный паспорт здания. Колористические решения, материалы, технология проведения работ	Согласовано ноябрь, 2014

Условные обозначения

-  – Жилой дом со встроенно-пристроенными помещениями общественного назначения по адресу: г. Пермь, Ленинский район, улица Газеты Звезда, 20
-  – Фасады с местами размещения средств размещения информации, рекламных конструкций
-  – Красные линии
-  – Земельный участок, кадастровый номер участка Номер: 59:01:4410088:7

						01 - 07 - 2024 - ОФ				
						Колерный паспорт объекта капитального строительства по адресу: улица Газеты Звезда, 20 Ленинского района города Перми				
Изм.	Кол.уч	Лист	Недок	Подпись	Дата	Административное здание		Стадия	Лист	Листов
						Административное здание		П	2	11
Выполнил	Двоеглазов И.			07.2024	Общие данные (продолжение)		ООО «РИЦ МЕДИА»			

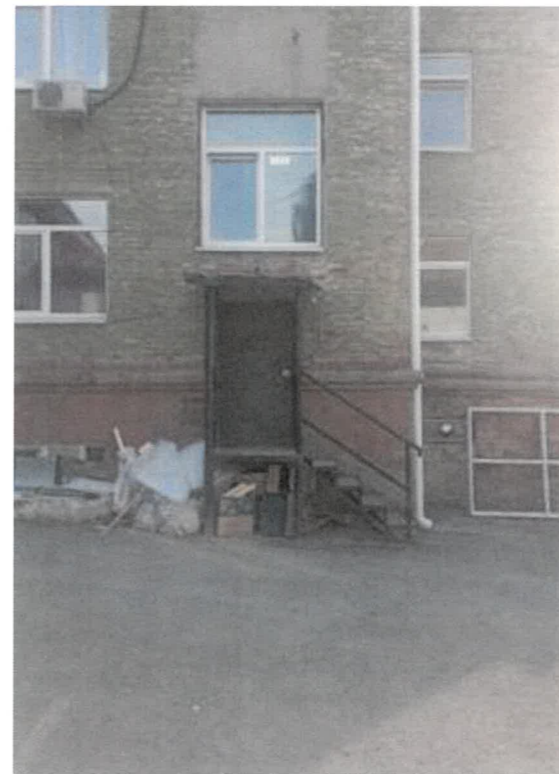
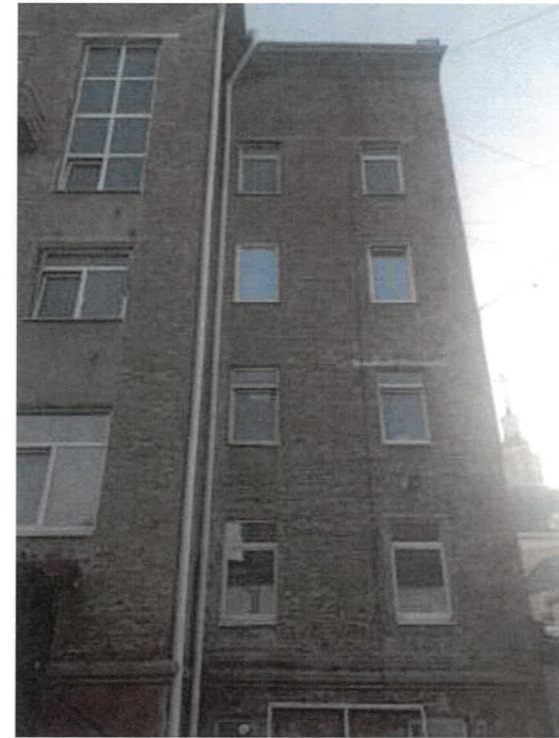
Главный фасад



Фотофиксация выполнена: 26.06.2024

						01 - 07 - 2024 - ОФ			
						Колерный паспорт объекта капитального строительства по адресу: улица Газеты Звезда, 20 Ленинского района города Перми			
Изм.	Кол.уч	Лист	Недок	Подпись	Дата	Административное здание	Стадия	Лист	Листов
							П	3	11
Выполнил	Двоеглазов И.			<i>И. Двоеглазов</i>	07.2024	Существующее состояние фасадов	ООО «РИЦ МЕДИА»		

Дворовой фасад



Фотофиксация выполнена: 26.06.2024

						01 - 07 - 2024 - ОФ			
						Колерный паспорт объекта капитального строительства по адресу: улица Газеты Звезда, 20 Ленинского района города Перми			
Изм.	Кол.уч	Лист	Недок	Подпись	Дата	Административное здание	Стадия	Лист	Листов
							П	4	11
Выполнил	Двоеглазов И.				07.2024	Существующее состояние фасадов (продолжение)	ООО «РИЦ МЕДИА»		



Примыкающее здание по ул. Газеты Звезда, 20а

Условные обозначения

2 - Выноска и номер позиции согласно Ведомости отделки фасадов на листе 1

ПРИМЕЧАНИЕ:

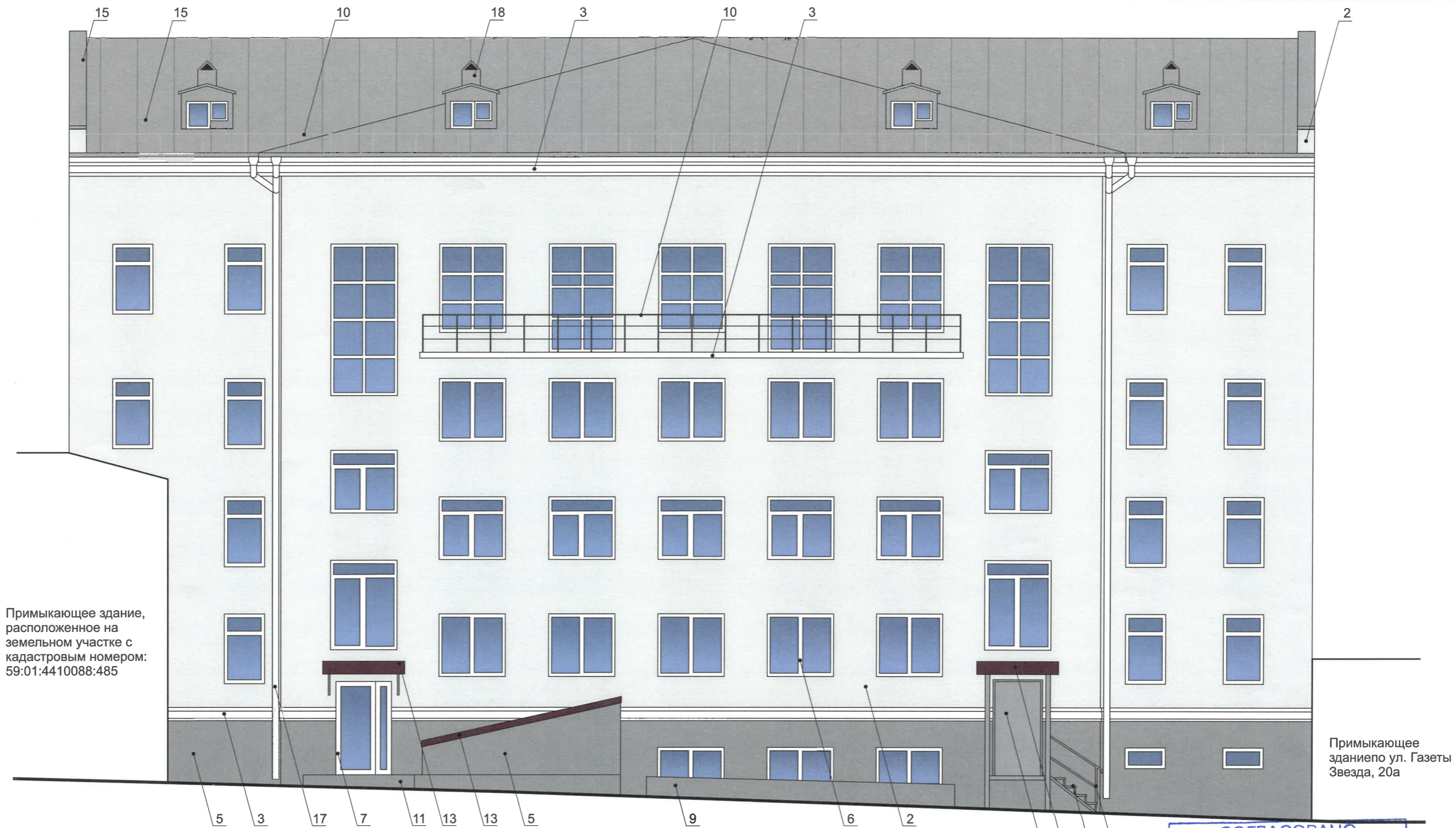
1. В соответствии с Приказом Государственной инспекции по охране объектов культурного наследия Пермского края от 27.08.2019 № СЭД-55-001-06-272 «О включении выявленного объекта культурного наследия - достопримечательного места "Губернский центр" в Единый государственный реестр объектов культурного наследия (памятников истории и культуры) народов Российской Федерации» (далее - Приказ) установлен предельно допустимый размер выступа элементов зданий и сооружений из плоскости наружной стены фасада здания (крыльца, навесы, эркеры, балконы): не более 1,2 м.

2. Согласно данному Приказу запрещается:
 - частичная (фрагментарная) отделка фасадов, если такая окраска не описана в предмете охраны достопримечательного места;
 - изменение архитектурных элементов и деталей фасадов, отнесенных к предмету охраны достопримечательного места;
 - сооружение внешних тамбуров входных групп;
 - размещение на фасадах антенн, наружных блоков вентиляции и кондиционирования, вентиляционных труб, элементов систем газоснабжения и других технологических элементов зданий и сооружений.

3. Установлены допустимые материалы отделки фасадов, расположенных вдоль исторических линий застройки, а также боковых фасадов, примыкающих к историческим линиям застройки, при строительстве, реконструкции и ремонте зданий по ул. Газеты Звезда (на участке от ул. Петропавловской до ул. Екатеринбургской): керамический кирпич, фасадная клинкерная плитка под кирпич, штукатурка с окраской, дерево, облицовка цоколя природным камнем. По фронту застройки ул. Газеты "Звезда" и Монастырская допускается применение в отделке фасадов витражного остекления в сочетании с перечисленными выше материалами фасадных поверхностей.

СОГЛАСОВАНО
 1й заместитель начальника ДГА г.Перми - главный архитектор
Жарасев С.А.
 « 09 » 09 2024 г.

						01 - 07 - 2024 - ОФ			
						Колерный паспорт объекта капитального строительства по адресу: улица Газеты Звезда, 20 Ленинского района города Перми			
Изм.	Кол.уч	Лист	Недок	Подпись	Дата	Административное здание	Стадия	Лист	Листов
							П	6	11
Выполнил	Двоеглазов И.		<i>И. Двоеглазов</i>	07.2024	Главный фасад		ООО «РИЦ МЕДИА»		



Примыкающее здание,
расположенное на
земельном участке с
кадастровым номером:
59:01:4410088:485

Примыкающее
зданию по ул. Газеты
Звезда, 20а

Условные обозначения

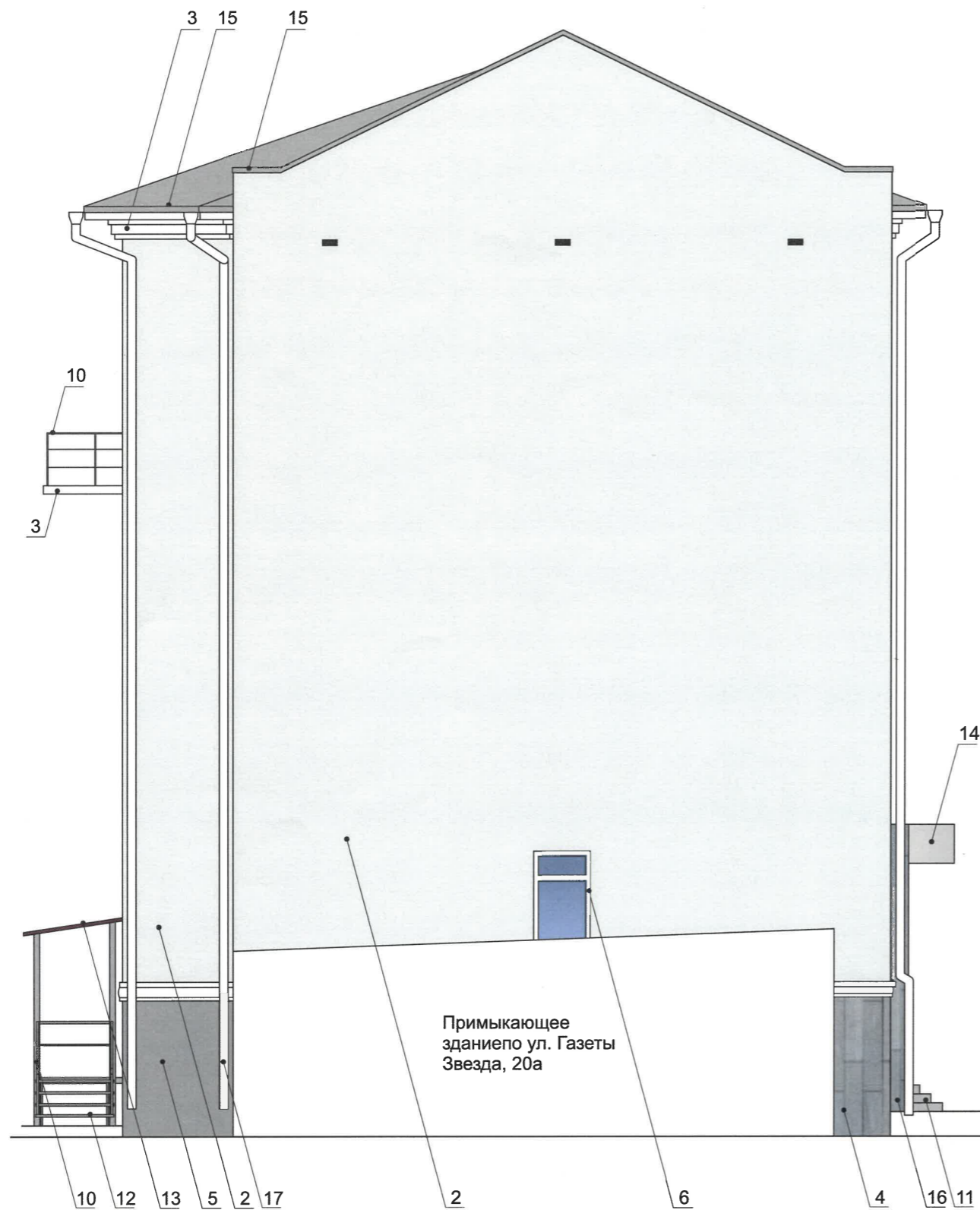
2 — Выноска и номер позиции согласно
Ведомости отделки фасадов на листе 1

СОГЛАСОВАНО
1й заместитель начальника ДГА
г.Перми - главный архитектор
Карасев С.А.
« 09 / » 09 2024 г.

ПРИМЕЧАНИЕ:

1. Дополнительное оборудование - размещаемые на фасадах здания, строения, сооружения системы технического обеспечения эксплуатации зданий, строений, сооружений (наружные блоки систем кондиционирования и вентиляции, маскирующие ограждения (экраны, решетки), вентиляционные трубопроводы, антенны, видеокamеры наружного наблюдения, электрощиты, кабельные линии, иное подобное оборудование), защитные устройства (решетки, рольставни), почтовые ящики, часы, банкоматы, элементы архитектурно-художественной подсветки, флагштоки и иное оборудование.
2. Согласно Приказу Государственной инспекции по охране объектов культурного наследия Пермского края от 27.08.2019 № СЭД-55-001-06-272 антенны, наружные блоки вентиляции и кондиционирования, вентиляционные трубы, элементы системы газоснабжения и другие технологические элементы зданий и сооружений могут размещаться на кровле объектов капитального строительства компактными упорядоченными группами с использованием единой несущей основы, в том числе с устройством ограждения, а также на фасадах, не обращенных к историческим линиям застройки и не примыкающих к ним.
3. Антенны, наружные блоки вентиляции и кондиционирования, вентиляционные трубы, элементы системы газоснабжения и другие технологические элементы зданий и сооружений могут размещаться на кровле объектов капитального строительства компактными упорядоченными группами с использованием единой несущей основы, в том числе с устройством ограждения, а также на фасадах, не обращенных к историческим линиям застройки и не примыкающих к ним.

						01 - 07 - 2024 - ОФ			
						Колерный паспорт объекта капитального строительства по адресу: улица Газеты Звезда, 20 Ленинского района города Перми			
Изм.	Кол.уч.	Лист	Недок	Подпись	Дата	Административное здание	Стадия	Лист	Листов
							П	7	11
Выполнил		Двоеглазов И.		<i>И. Двоеглазов</i>	07.2024	Дворовой фасад	ООО «РИЦ МЕДИА»		



ПРИМЕЧАНИЕ:

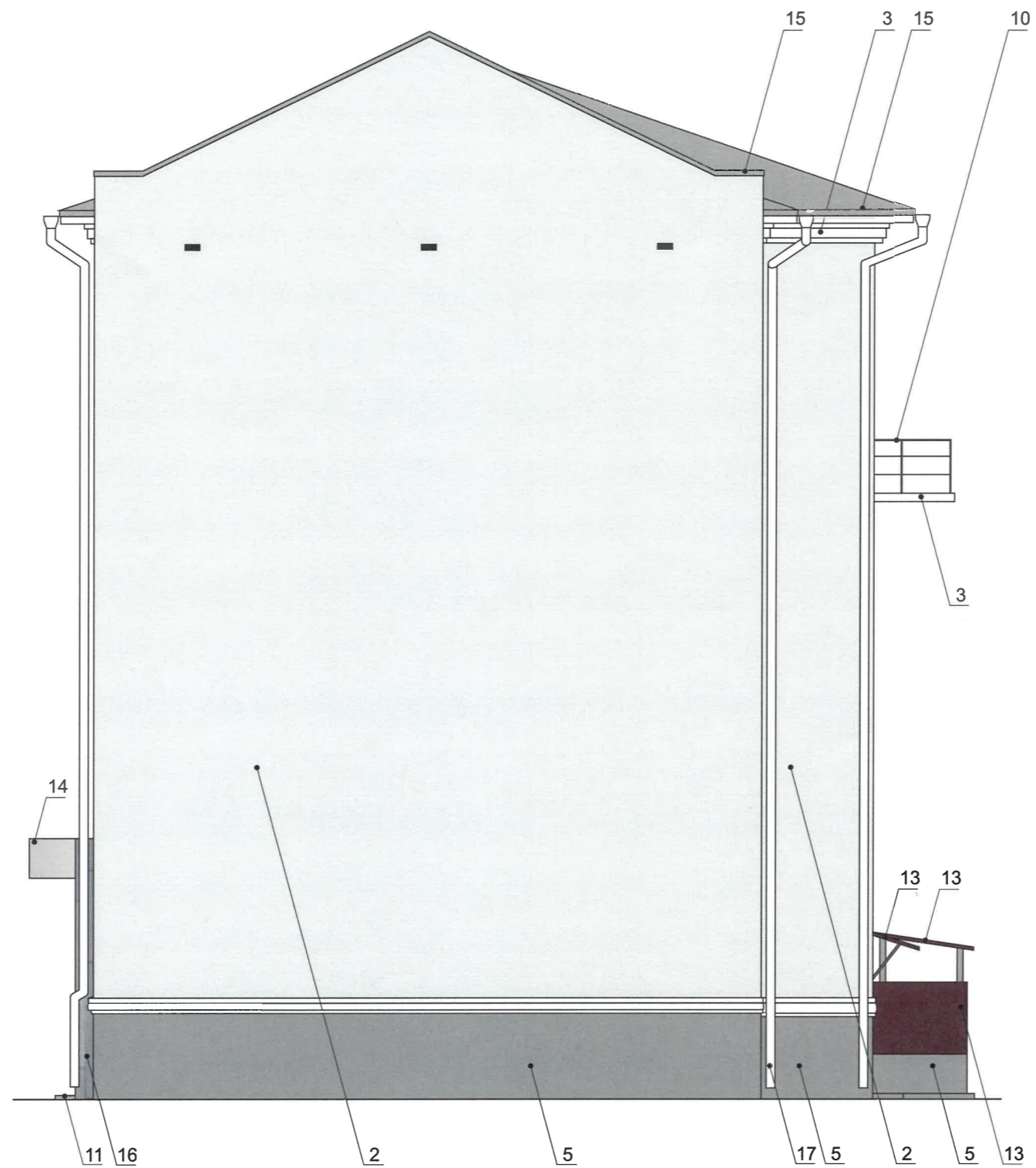
1. Условия устройства и переустройства входных групп см. л. 6.
2. Условия размещения дополнительного оборудования см. л. 7.

Условные обозначения

- 2 – Выноска и номер позиции согласно Ведомости отделки фасадов на листе 1

СОГЛАСОВАНО
 и. о. 1й заместитель начальника ДГА
 г. Перми - главный архитектор
Шарасев С.А.
 « 09 » 09 2024 г.

						01 - 07 - 2024 - ОФ		
						Колерный паспорт объекта капитального строительства по адресу: улица Газеты Звезда, 20 Ленинского района города Перми		
Изм.	Кол.уч.	Лист	№ док	Подпись	Дата			
						Административное здание		
						П	8	11
Выполнил	Двоеглазов И.		<i>И. Двоеглазов</i>	07.2024	Боковой фасад		ООО «РИЦ МЕДИА»	



Условные обозначения

2 - Выноска и номер позиции согласно
Ведомости отделки фасадов на листе 1

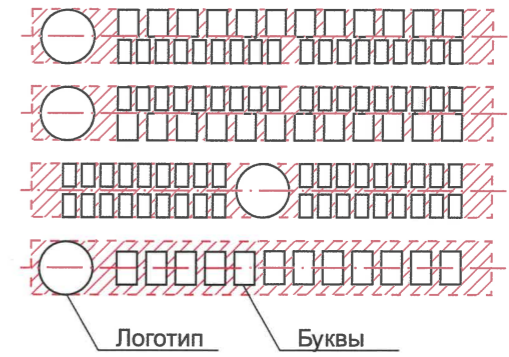
СОГЛАСОВАНО
И.О. 1й заместитель начальника ДГА
г.Перми - главный архитектор
Парасев С.А.
« 09 » 09 2024 г.

ПРИМЕЧАНИЕ:

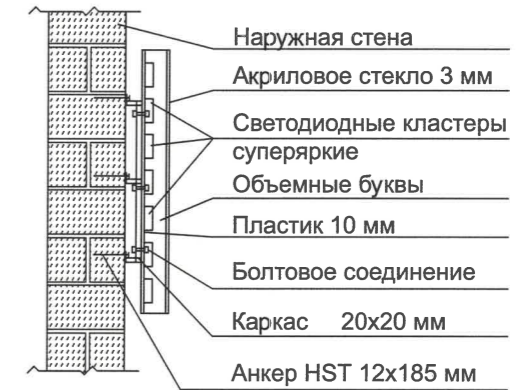
1. Условия устройства и переустройства входных групп см. л. 6.
2. Условия размещения дополнительного оборудования см. л. 7.

						01 - 07 - 2024 - ОФ				
						Колерный паспорт объекта капитального строительства по адресу: улица Газеты Звезда, 20 Ленинского района города Перми				
Изм.	Кол.уч.	Лист	Недок	Подпись	Дата	Административное здание		Стадия	Лист	Листов
								П	9	11
Выполнил	Двоеглазов И.			<i>И. Двоеглазов</i>	07.2024	Боковой фасад		ООО «РИЦ МЕДИА»		

Схемы компоновки объемных букв и/или логотипов, относительно оси и места размещения средств размещения информации



Пример крепления средств размещения информации



Условные обозначения

- Выноска и номер позиции согласно ведомости средств размещения информации, рекламных конструкций
- единая горизонтальная ось размещения средств размещения информации, рекламных конструкций
- места допустимого размещения средств размещения информации, рекламных конструкций



ДГА администрации г.Перми
 СООТВЕТСТВУЕТ АРХИТЕКТУРНОМУ
 ОБЛИКУ ГОРОДА ПЕРМИ
 «09» 09.20/242.
 Карасев С.А. Подпись

Ведомость средств размещения информации, рекламных конструкций

№	тип объекта, материал, способы крепления	цвет (с указанием RAL)	наличие подсветки
1	Указатель с наименованием улицы и номером дома (здания) (пункт 11.4.2 решения Пермской городской Думы от 15.12.2020 № 277). Пластик, металл.	Синий: R-(0), G-(20), B-(120); белый	Отсутствует
2	Информационная табличка (режимник). Одиночная (500x700) или модульная. Оргстекло, пластик, металл, выклейки	Фирменные цвета. Для сгруппированных модульных табличек текст 50% от фона (фон белого цвета)	Отсутствует
3	Вывеска - объемные буквы и/или логотипы без подложки на металлических направляющих в цвет фасада на стене здания. Металл, пластик, пленки	Фирменные цвета	Внешняя или внутренняя, светодиодами
4	Вывеска на фризе - объемные буквы и/или логотипы без подложки на металлических направляющих в цвет фриза на фризе здания. Металл, пластик, пленки	Фирменные цвета	Внешняя или внутренняя, светодиодами
01 - 07 - 2024 - ОФ			
Колерный паспорт объекта капитального строительства по адресу: улица Газеты Звезда, 20 Ленинского района города Перми			
Изм.	Кол.уч.	Лист	№ док
			Подпись
			Дата
Административное здание			Стадия
			Лист
			Листов
Выполнил Двоеглазов И.			07.2024
Размещение средств размещения информации, рекламных конструкций			ООО «РИЦ МЕДИА»

1. Согласно Приказу Государственной инспекции по охране объектов культурного наследия Пермского края от от 27.08.2019 СЭД-55-001-06-272 «О включении выявленного объекта культурного наследия - достопримечательного места "Губернский центр" в Единый государственный реестр объектов культурного наследия (памятников истории и культуры) народов Российской Федерации» запрещается:
 - размещение рекламных конструкций и вывесок с размером информационного поля, превышающим 1,2 м по короткой стороне или 1,8 м по длинной стороне, в том числе транспарантов-перетяжек, за исключением вывесок в виде отдельных накладных букв без использования подложки, размещаемых на фасадах;
 - размещение на фасадах рекламных конструкций и вывесок, совокупная площадь которых превышает 5% площади фасада;
 - размещение рекламных конструкций и вывесок, перекрывающих архитектурные элементы фасадов зданий.
2. Места размещения информации располагаются относительно условной прямой линии – единой горизонтальной оси. Местоположение оси на фасаде определяется как половина расстояния между верхним и нижним архитектурным элементом (окна, наличники, карниз, фриз и др.), выделяющимся (западающим, выступающим) из плоскости стены.
3. Размещение вывесок и рекламных конструкций должно осуществляться в границах места допустимого размещения средств размещения информации, рекламных конструкций, установленных данным колерным паспортом объектом капитального строительства.
4. Размещение вывесок по отношению друг к другу, их конфигурация, наполненность информацией должны соответствовать Стандартным требованиям к вывескам, их размещению и эксплуатации (далее - Стандартные требования), утвержденным Решением Пермской городской Думы от 15.12.2020 №277.
5. В случае, если планируемые к размещению вывески не соответствуют типу и местам размещения средства размещения информации, рекламных конструкций колерного паспорта, потребуется внесение изменений в настоящий колерный паспорт.
6. Максимальный размер информационных табличек – 0,5 м х 0,7 м (пункт 2.13 Стандартных требований).
7. Узел крепления каждого типа объекта информации разрабатывается отдельным рабочим проектом.
8. В случае размещения рекламной конструкции на фасаде здания, строения, сооружения, такая конструкция должна быть отражена в составе нового колерного паспорта, а ее размещение должно осуществляться в соответствии с действующим порядком установки эксплуатации рекламных конструкций на территории города Перми, утвержденным решением Пермской городской Думы от 27.01.2009 № 11, с последующим получением на установку и эксплуатацию рекламной конструкции в установленном порядке.
9. В случае возникновения спорных ситуаций с другими организациями в отношении мест размещения вывесок, расположенных не в границах занимаемого помещения, регулирование конфликта и окончательное решение по размещению вывесок той или иной претендующей организации принимает владелец данного объекта.

Позиция согласно ведомости отделки фасадов	Координаты цвета RAL Design 230 85 05	C:	6	
		M:	1	
		Y:	0	
		K:	13	
		R:	208	
		G:	220	
2		B:	222	

Позиция согласно ведомости отделки фасадов	Координаты цвета RAL 9006	C:	0	
		M:	0	
		Y:	0	
		K:	40	
		R:	165	
		G:	168	
14		B:	166	

Позиция согласно ведомости отделки фасадов	Координаты цвета RAL 230 70 10	C:	41	
		M:	19	
		Y:	19	
		K:	6	
		R:	156	
		G:	179	
1		B:	190	

Позиция согласно ведомости отделки фасадов	Координаты цвета RAL 7040	C:	20	
		M:	5	
		Y:	10	
		K:	40	
		R:	157	
		G:	163	
7, 8, 12		B:	166	

Позиция согласно ведомости отделки фасадов	Координаты цвета RAL 7004	C:	0	
		M:	0	
		Y:	0	
		K:	45	
		R:	158	
		G:	160	
10, 15, 18		B:	161	

Позиция согласно ведомости отделки фасадов	Координаты цвета RAL 7042	C:	30	
		M:	10	
		Y:	20	
		K:	40	
		R:	143	
		G:	150	
5, 9		B:	149	

Позиция согласно ведомости отделки фасадов	Координаты цвета RAL 8017	C:	60	
		M:	80	
		Y:	80	
		K:	80	
		R:	68	
		G:	50	
10		B:	45	

Позиция согласно ведомости отделки фасадов	Координаты цвета RAL 9003	C:	0	
		M:	0	
		Y:	0	
		K:	0	
		R:	244	
		G:	248	
3, 6, 7, 17, 19		B:	244	

Позиция согласно ведомости отделки фасадов	Координаты цвета RAL 9002	C:	5	
		M:	0	
		Y:	10	
		K:	10	
		R:	221	
		G:	222	
19		B:	212	

Позиция согласно ведомости отделки фасадов	Координаты цвета RAL 3005	C:	20	
		M:	100	
		Y:	80	
		K:	40	
		R:	94	
		G:	32	
13		B:	40	

СОГЛАСОВАНО
 № 11 заместитель начальника ДГА
 г. Перми - главный архитектор
Парасев С.А.
 « 09 » 09 2024 г.

Цвета в стандарте RAL и цветовой палитре CMYK, RGB приведены с сайта <https://colorscheme.ru/> (каталог цветов RAL CLASSIC, RAL DESIGN).

						01 - 07 - 2024 - ОФ				
						Колерный паспорт объекта капитального строительства по адресу: улица Газеты Звезда, 20 Ленинского района города Перми				
Изм.	Кол.уч.	Лист	Недок.	Подпись	Дата	Административное здание		Стадия	Лист	Листов
								П	11	11
Выполнил						Двоеглазов И.		<i>И. Двоеглазов</i>		07.2024
						Эталоны колеров		ООО «РИЦ МЕДИА»		