

Масленникова Елизавета Валерьевна

*№059-22-01-26-2829 от 14.08.2024*

Заказчик: Акционерное общество  
«Торговый центр на Ленина 45»

## ПАСПОРТ ВНЕШНЕГО ОБЛИКА ОБЪЕКТА КАПИТАЛЬНОГО СТРОИТЕЛЬСТВА (КОЛЕРНЫЙ ПАСПОРТ)

**АДРЕС ОБЪЕКТА:** г. Пермь, административный район Ленинский,  
улица Ленина, здание (строение) № 45

07/24-45/21

*Согласовано с учетом письма Государственной  
инспекции по охране объектов культурного  
наследия Пермского края  
от 29.07.2024  
№ 55-01-19.2-172*

ПЕРМЬ 2024 г.

**Ведомость чертежей**

ЛИСТ	НАИМЕНОВАНИЕ	ПРИМЕЧАНИЯ
1	Общие данные (начало)	
2	Общие данные (продолжение)	
3	Существующее состояние фасадов (фотофиксация)	
4	Визуализация	
5	Главный фасад по ул. Ленина	
6	Главный фасад по пр. Комсомольскому	
7	Дворовой фасад	
8	Боковой фасад	
9-11	Размещение средств размещения информации, рекламных конструкций.	
12	Архитектурно-художественная подсветка	
13	Эталоны колеров	

**Пояснительная записка.**

Объект капитального строительства - 4х этажное здание торгово-развлекательного центра, расположенного по адресу: г. Пермь, Ленинский район, ул. Ленина, 45.  
 Год постройки и ввода в эксплуатацию: 1975г.  
 В плане здание - сложной формы.  
 Несущие стены: кирпичные.  
 Кровля: плоская, на фасадах не просматривается.  
 Ранее согласованные колерные паспорта: № СЭД-22-01-05-12 от 02.04.2013г.; № 059-22-01-26-2873 от 18.10.2023г.; № 059-22-01-26-230 от 06.02.2024г.  
 Нахождение в границах зон объектов культурного наследия: согласно Приказу Государственной инспекции по охране объектов культурного наследия Пермского края от 19.12.2018г. № СЭД-55-01-05-563 «Об установлении границ территории, предмета охраны и требований к осуществлению деятельности в границах территории объекта культурного наследия и к градостроительным регламентам в границах территории объекта культурного наследия регионального значения - достопримечательного места «Комсомольский проспект».

**СОГЛАСОВАНО**  
 Ч.о.1й заместитель начальника ДГА  
 г.Перми - главный архитектор  
 «12» 09 2024г.

**Настоящим колерным паспортом:**  
 Вносятся изменения в ранее разработанный колерный паспорт объекта № 059-22-01-26-230 от 06.02.2024г. шифр: 45-Л-2023/2-АР (согласованный 06.03.2024г.) на основании проектной документации "Капитальный ремонт помещений здания по ул. Ленина, 45 в Ленинском районе г. Перми" (шифр 006/2024-ОСОКН). Получено положительное решение государственной инспекции по охране объектов культурного наследия Пермского края от 29.07.2024 о рассмотрении акта государственной историко-культурной экспертизы раздела данной документации.  
 Проектом предусмотрено:  
 - капитальный ремонт одноэтажной пристройки к зданию. Существующая пристройка состоит из сборных конструкций, предназначенных для панельных многоквартирных жилых домов. Проектом предусмотрен ее демонтаж ввиду истечения срока службы. Предусмотрено устройство плиты первого этажа на фундаментах демонтируемой конструкции. На плиту устанавливаются колонны, связанные в уровне отметки 2,8 м плитой антресоли, в уровне отметки 5,6 м плитой покрытия. Наружные ограждающие конструкции - витражи.  
 - облицовка наружной боковой стены фасада существующего входа в подвал витражным тонированным остеклением.  
 Также колерным паспортом уточняются типы и виды отделки, и их цветовые решения; уточняются виды и места размещения средств размещения информации, рекламных конструкций, что не повлечет к нарушению архитектурного облика здания;  
 Цветовое решение и применяемые материалы обеспечивают комплексное решение всех элементов фасадов, единство архитектурного облика здания. Средства размещения информации, рекламные конструкции не нарушат архитектурный облик здания.  
 В соответствии с Градостроительным кодексом Российской Федерации, с решением Пермской городской Думы от 15.12.2020 № 277 «Об утверждении Правил благоустройства территории города Перми» и постановлением администрации города Перми от 22.02.2017 № 130 «Об утверждении формы и Порядка согласования паспорта внешнего облика объекта капитального строительства (колерного паспорта)» колерные паспорта не являются разрешительной документацией на строительство, реконструкцию объекта капитального строительства; не являются правовым основанием на устройство пристроек, навесов, козырьков и других архитектурных элементов капитального строительства.

**Ведомость отделки фасадов**

ПОЗ.	ЭЛЕМЕНТ ФАСАДА	ЭТАЛОН ЦВЕТА	ОБОЗНАЧ.	ВИД ОТДЕЛКИ	ПРИМ.
1	Цоколь			клинкерная плитка	
2	Основное поле стен (тип 1)		RAL 9002	фасадная штукатурка, фасадная краска	
3	Декоративные вставки		RAL 6007, RAL 8001	композитный материал, деревянная вагонка	
4	Переплеты окон, витражей, дверные полотна		RAL 9010, RAL 7004	металлопластиковый профиль со стеклопакетом	
5	Переплеты окон, витражей, дверные полотна		RAL 9011	металлопластиковый профиль со стеклопакетом	
6	Дверные полотна		RAL 7004	эмаль по металлу	
7	Ступени, площадки, пандусы			гранитная плита	
8	Ворота		RAL 8015	эмаль по металлу	
9	Декоративные детали: карниз, поясok		RAL 9010	фасадная штукатурка, фасадная краска	
10	Отливы		RAL 9010, RAL 7001	оцинкованная сталь с полимерным покрытием	
11	Металлические детали: перила, опоры, ограждения, конструкции козырьков, пож. лестница		RAL 7001	нержавеющая сталь, эмаль по металлу	
12	Козырьки, кровля пристроя		RAL 7001	оцинкованная сталь с полимерным покрытием	
13	Фриз		RAL 8001	композитный материал, деревянные рейки	
14	Ограждение погрузочно-разгрузочного подъезда		RAL 9002	бетон, фасадная краска	
15	Кровля			рулонное битумно-полимерное покрытие	
16	Декор витражей		RAL 9002	краска с УФ фиксацией шелкотрафаретная печать	
17	Витраж		RAL 7037	тонированное стекло	

Предметом согласования данного колерного паспорта являются: принятые цветовые решения элементов фасада, применяемые материалы существующего объекта недвижимости, а также определение возможных типов размещения средств размещения информации на нем. Средства размещения информации, рекламные конструкции, не соответствующие типу и местам их возможного размещения, предусмотренные данным колерным паспортом или Стандартным требованиям (Решение Пермской городской Думы № 277 от 15.12.2020г.), подлежат демонтажу.  
 До начала проведения работ по реконструкции, ремонту объекта капитального строительства, земляных и строительных работ по сооружению необходимо разработать и согласовать с органом исполнительной власти, осуществляющим функции в области охраны объектов культурного наследия, раздел об обеспечении сохранности объекта культурного наследия в соответствии с п.2 ст.36 Федерального закона от 25.06.2002 № 73-ФЗ «Об объектах культурного наследия (памятниках истории и культуры) народов Российской Федерации».

						<b>07/24 - 45/21</b>			
						Колерный паспорт объекта капитального строительства по ул. Ленина, 45, Ленинского района, г. Перми.			
Изм.	Кол.уч	Лист	№ док	Подпись	Дата	4х этажное здание торгово-развлекательного центра	Стадия	Лист	Листов
Разраб.			Масленникова		07/24		П	1	13
Н.контр.			Масленникова		07/24	Общие данные (начало)	Масленникова Елизавета Валерьевна leon-1@mail.ru		

**Инструкция о порядке производства работ,  
связанных с окраской фасадов и всех наружных частей зданий,  
сооружений, строений, расположенных на территории города Перми**

1. Окраска (отделка) фасадов и всех наружных частей зданий, сооружений, строений, расположенных на территории города Перми, может производиться лишь на основании паспорта внешнего облика объекта капитального строительства (колерного паспорта), согласованного с департаментом градостроительства и архитектуры администрации г. Перми (далее – ДГА).
2. До начала процесса окраски (отделки) здания или какого-либо сооружения должны быть произведены работы по капитальному ремонту всех без исключения его наружных частей, подлежащих окраске.
3. До начала ремонта зданий, имеющих газосветовую рекламу, сообщить рекламораспространителю о предстоящих работах на фасаде здания с целью сохранения вывесок либо их демонтажа.
4. Полуразрушенные и разрушенные архитектурные художественно-скульптурные элементы фасада: карнизы, фризы, колонны, пилястры, сандрики, кронштейны, обрамления проемов, различные лепные украшения, барельефы, мозаика, художественная роспись и т.п. подлежат обязательному восстановлению в своем первоначальном виде. Категорически запрещается производить окраску здания без предварительного восстановления указанных элементов декора фасада.
5. Металлические поверхности отдельных элементов фасада: чугунные решетки, ограждения балконов и лестниц, элементы входных групп, двери, кронштейны и прочие архитектурно-художественные элементы фасада перед окраской очищаются от грязи, ржавчины, старой краски и покрываются вновь атмосферостойкой краской для металлических поверхностей.
6. В соответствии с выданными образцами цвета (колерами) на окраску (отделку) здания организация, производящая ремонт здания, составляет пробные образцы цвета, которые наносятся на подготовленную для окраски поверхность стены в уровне 1-го этажа здания (не выше 1,5 метров от земли).
7. Проверку и согласование пробного образца цвета (выкрас колера) производит уполномоченный представитель ДГА. Без указанных проверки и согласования производить окраску (отделку) фасадов здания категорически запрещается.
8. Домоуправления, организации и учреждения, производящие окраску (отделку) и связанный с нею ремонт фасадов здания, несут ответственность за выполнение настоящей инструкции и могут быть привлечены к административной ответственности за ее нарушение в соответствии со статьей 6.8.2 «Нарушение требований к внешнему виду фасадов зданий, строений, сооружений» Закона Пермского края от 06.04.2015 № 460-ПК «Об административных правонарушениях в Пермском крае».
9. По всем вопросам, связанным с производством работ, необходимо обращаться в ДГА по адресу: г. Пермь, ул. Сибирская, 15, каб. 315, тел. 212-76-98.

**Ведомость ссылочных и прилагаемых документов**

ОБОЗНАЧЕНИЕ	НАИМЕНОВАНИЕ	ПРИМЕЧАНИЕ
	<u>Ссылочные документы</u>	
Постановление администрации города Перми от 22.02.2017 № 130	«Об утверждении формы и Порядка согласования паспорта внешнего облика объекта капитального строительства (колерного паспорта)»	
Решением Пермской городской Думы от 15.12.2020 № 277	«Об утверждении Правил благоустройства территории города Перми»	
Приказ Государственной инспекции по охране объектов культурного наследия Пермского края от 19.12.2018 № СЭД-55-01-05-563	«Об установлении границ территории, предмета охраны и требований к осуществлению деятельности в границах территории объекта культурного наследия и к градостроительным регламентам в границах территории объекта культурного наследия регионального значения - достопримечательного места «Комсомольский проспект»	
№ СЭД-22-01-05-12 от 02.04.2013г.	Колерный паспорт фасадов здания по ул. Ленина, 45 в Ленинском районе г. Перми (шифр: 075-09-2013-ОФ)	согласован 19.03.2014г.
№ 059-22-01-26-2873 от 18.10.2023г.	Колерный паспорт фасадов здания по ул. Ленина, 45 в Ленинском районе г. Перми (шифр: 45-Л-2023/2-АР)	согласован 19.10.2023г.
№ 059-22-01-26-230 от 06.02.2024г.	Колерный паспорт фасадов здания по ул. Ленина, 45 в Ленинском районе г. Перми (шифр: 45-Л-2023/2-АР)	согласован 06.03.2024г.
Акт экспертизы от 05.07.2024г.	Акт государственной историко-культурной экспертизы	
Письмо государственной инспекции по охране объектов культурного наследия Пермского края исх. 55-01-19.2-172 от 29.07.2024г.	«О рассмотрении акта государственной историко-культурной экспертизы»	

**Ситуационный план**



**Условные обозначения**

- 4х этажное здание торгово-развлекательного центра, расположенный по адресу: г. Пермь, Ленинский район, ул. Ленина, 45;
- фасады с местами размещения средств размещения информации, рекламных конструкций
- 59:01:4410070:510
- красные линии

						07/24 - 45/21			
						Колерный паспорт объекта капитального строительства по ул. Ленина, 45, Ленинского района, г. Перми.			
Изм.	Кол.уч	Лист	№ док.	Подпись	Дата	Стадия	Лист	Листов	
Разраб.		Масленникова			07/24	4х этажное здание торгово-развлекательного центра	П	2	13
Н.контр.		Масленникова			07/24				
Общие данные (продолжение)						Масленникова Елизавета Валерьевна leon-1@mail.ru			

Главный фасад



Главный фасад



Главный фасад/ Боковой фасад



Боковой фасад



Главный фасад/ Боковой фасад



Дворовой фасад/ Боковой фасад



Дворовой фасад

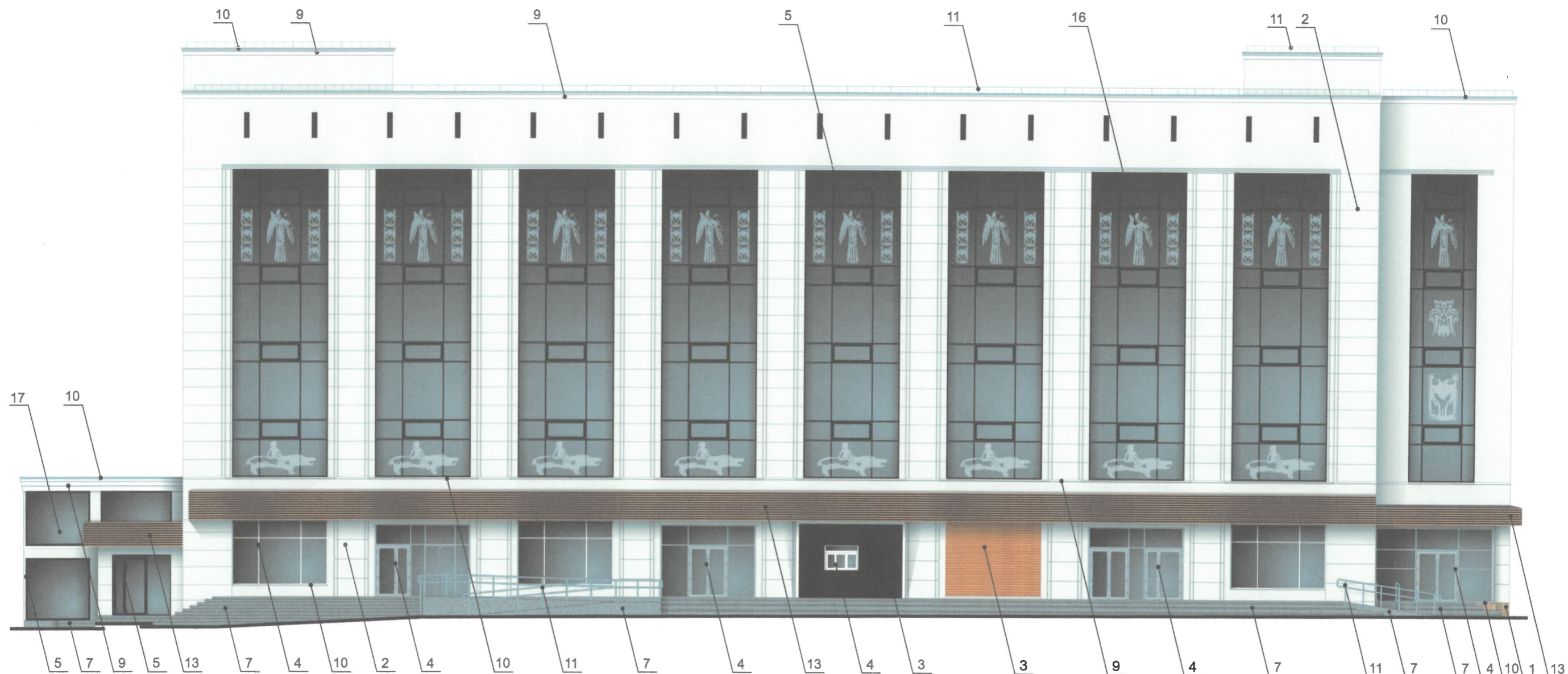


Фотофиксация выполнена: июль 2024г.

						07/24 - 45/21			
						Колерный паспорт объекта капитального строительства по ул. Ленина, 45, Ленинского района, г. Перми.			
Изм.	Кол.уч	Лист	Недок	Подпись	Дата	4х этажное здание торгово-развлекательного центра	Стадия	Лист	Листов
	Разраб.	Масленникова			07/24		Существующее состояние фасадов (фотофиксация)	П	3
	Н.контр.	Масленникова			07/24	Масленникова Елизавета Валерьевна leon-1@mail.ru			



						<b>07/24 - 45/21</b>			
						Колерный паспорт объекта капитального строительства по ул. Ленина, 45, Ленинского района, г. Перми.			
Изм.	Фл.уч	Лист	Недок	Подпись	Дата	4х этажное здание торгово-развлекательного центра	Стадия	Лист	Листов
Разраб.	Масленникова				07/24		П	4	13
Н.контр.	Масленникова				07/24	визуализация	Масленникова Елизавета Валерьевна leon-1@mail.ru		



**СОГЛАСОВАНО**  
 1й заместитель начальника ДГА  
 Пермь - главный архитектор  
*Е. Масленникова*  
 « 12 » 09 20 24 г.

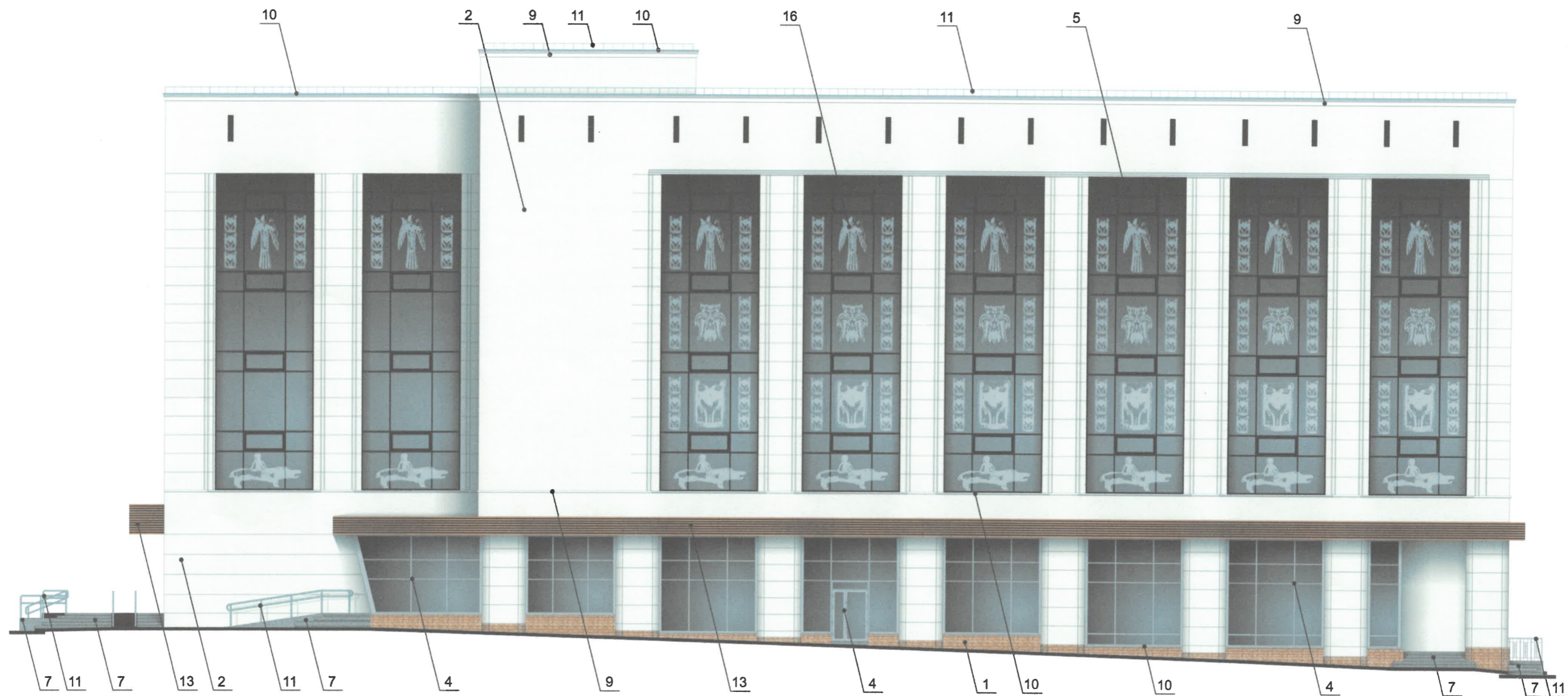
**Условные обозначения**

1 - выноска и номер позиции, согласно ведомости отделки фасадов (лист 1)

**ПРИМЕЧАНИЕ**

1. В соответствии с Приказом Государственной инспекции по охране объектов культурного наследия Пермского края от 19.12.2018 № СЭД-55-01-05-563 «Об установлении границ территории, предмета охраны и требований к осуществлению деятельности в границах территории объекта культурного наследия и к градостроительным регламентам в границах территории объекта культурного наследия регионального значения - достопримечательного места «Комсомольский проспект» (далее - Приказ) установлен предельно допустимый размер выступа элементов зданий и сооружений из плоскости наружной стены фасада здания (крыльца, навесы, эркеры, балконы): не более 1,2 м.
2. Согласно данному Приказу запрещается сооружение внешних тамбуров входных групп, размещение на фасадах антенн, наружных блоков вентиляции и кондиционирования, вентиляционных труб, элементов систем газоснабжения и других технологических элементов здания.
3. Размещение указанных технологических элементов на фасадах здания должно быть обязательно согласовано с Государственной инспекцией по охране объектов культурного наследия Пермского края.

						07/24 - 45/21			
						Колерный паспорт объекта капитального строительства по ул. Ленина, 45, Ленинского района, г. Перми.			
Изм.	Кол.уч	Лист	№док	Подпись	Дата	4х этажное здание торгово-развлекательного центра	Стадия	Лист	Листов
Разраб.		Масленникова		<i>Е. Масленникова</i>	07/24		П	5	13
Н.контр.		Масленникова		<i>Е. Масленникова</i>	07/24	Главный фасад по ул. Ленина	Масленникова Елизавета Валерьевна leon-1@mail.ru		

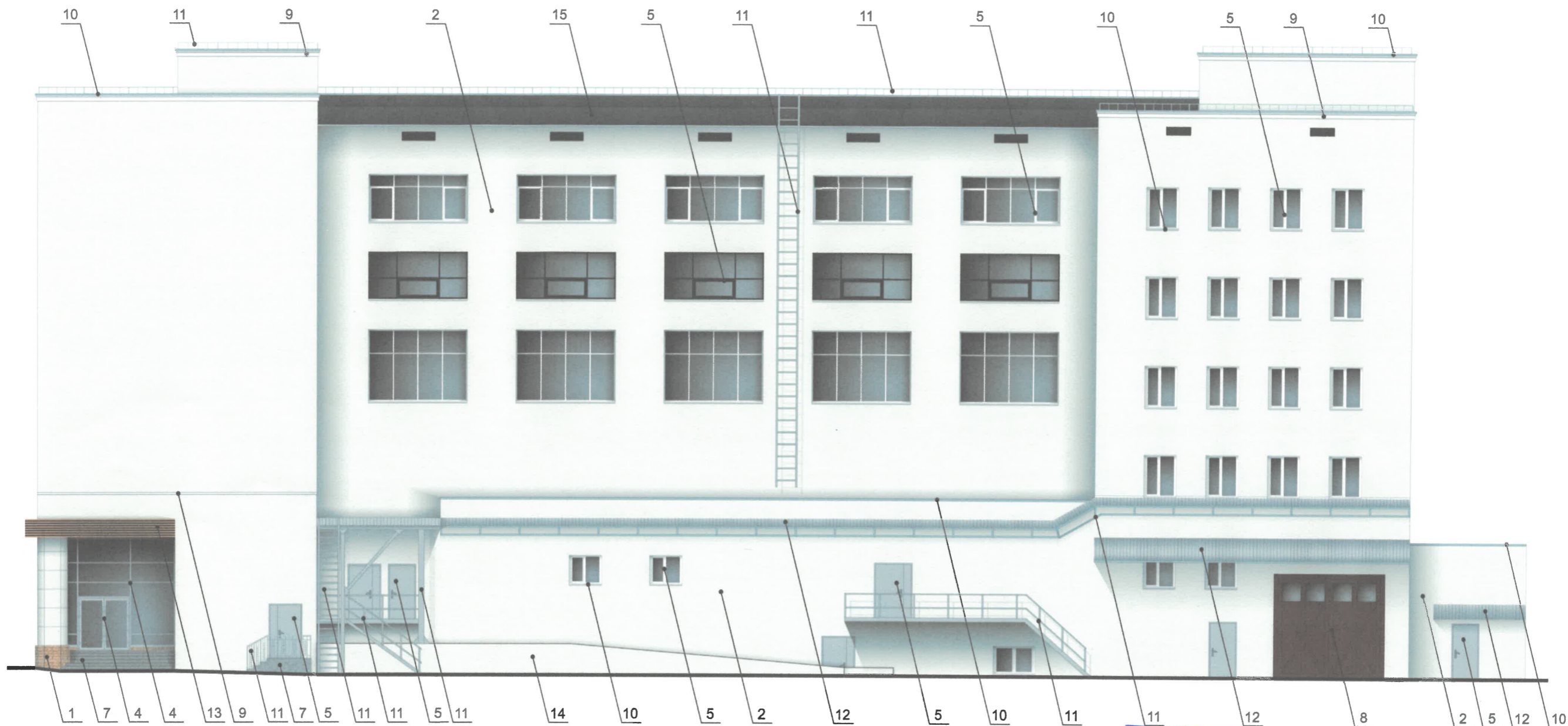


И.О. **СОГЛАСОВАНО**  
 1й заместитель начальника ДГА  
 г.Перми - главный архитектор  
*Е.А. Масленникова*  
 «12» 07 2024 г.

Условные обозначения

1 - выноска и номер позиции, согласно ведомости отделки фасадов (лист 1)

						<b>07/24 - 45/21</b>			
						Колерный паспорт объекта капитального строительства по ул. Ленина, 45, Ленинского района, г. Перми.			
Изм.	Кол.уч	Лист	№ док	Подпись	Дата	4х этажное здание торгово-развлекательного центра	Стадия	Лист	Листов
Разраб.				<i>Масленникова</i>	07/24		П	6	13
Н.контр.				<i>Масленникова</i>	07/24	Главный фасад по пр. Комсомольскому	Масленникова Елизавета Валерьевна leon-1@mail.ru		



И.о. **СОГЛАСОВАНО**  
 1й заместитель начальника ДГА  
 Г.Перми - главный архитектор  
*Евгений Борисов*  
 « 12 » 09 20 21.

Условные обозначения

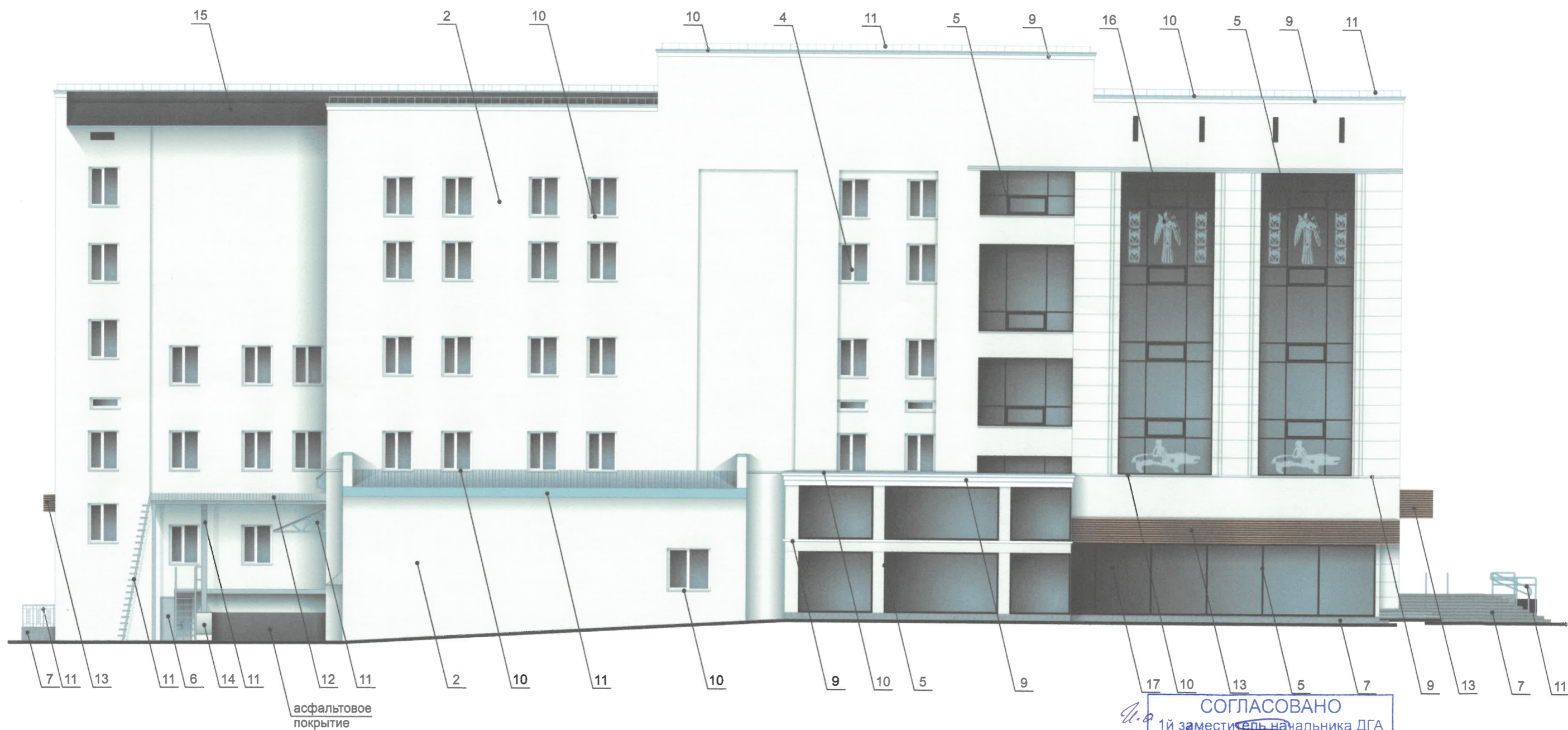
1 - выноска и номер позиции, согласно ведомости отделки фасадов (лист 1)

**ПРИМЕЧАНИЕ**

1. Дополнительное оборудование - размещаемые на фасадах здания, строения, сооружения системы технического обеспечения эксплуатации зданий, строений, сооружений (наружные блоки систем кондиционирования и вентиляции, маскирующие ограждения (экраны, решетки), вентиляционные трубопроводы, антенны, видеорекамеры наружного наблюдения, электрощиты, кабельные линии, иное подобное оборудование), защитные устройства (решетки, рольставни), почтовые ящики, часы, банкоматы, элементы архитектурно-художественной подсветки, флажштоки и иное оборудование.
2. Согласно Приказу Государственной инспекции по охране объектов культурного наследия Пермского края от 19.12.2018г. № СЭД-55-01-05-563 антенны, наружные блоки вентиляции и кондиционирования, вентиляционные трубы, элементы системы газоснабжения и другие технологические элементы зданий и сооружений могут размещаться на кровле объектов капитального строительства компактными упорядоченными группами с использованием единой несущей основы, в том числе с устройством ограждения, а также на фасадах, не обращенных к историческим линиям застройки и не примыкающих к ним.
3. Наружные системы кондиционирования у нежилых помещений устанавливаются за счет пространства помещений.

						07/24 - 45/21			
						Коперный паспорт объекта капитального строительства по ул. Ленина, 45, Ленинского района, г. Перми.			
Изм.	Кол.уч	Лист	№док	Подпись	Дата	4х этажное здание торгово-развлекательного центра	Стадия	Лист	Листов
Разраб.				<i>Масленникова</i>	07/24		П	7	13
Н.контр.				<i>Масленникова</i>	07/24	Дворовой фасад	Масленникова Елизавета Валерьевна leon-1@mail.ru		





И.о. **СОГЛАСОВАНО**  
 1й заместитель начальника ДГА  
 Пермь - главный архитектор  
*Е.А. Масленникова*  
 « 12 » 09 20 24 г.

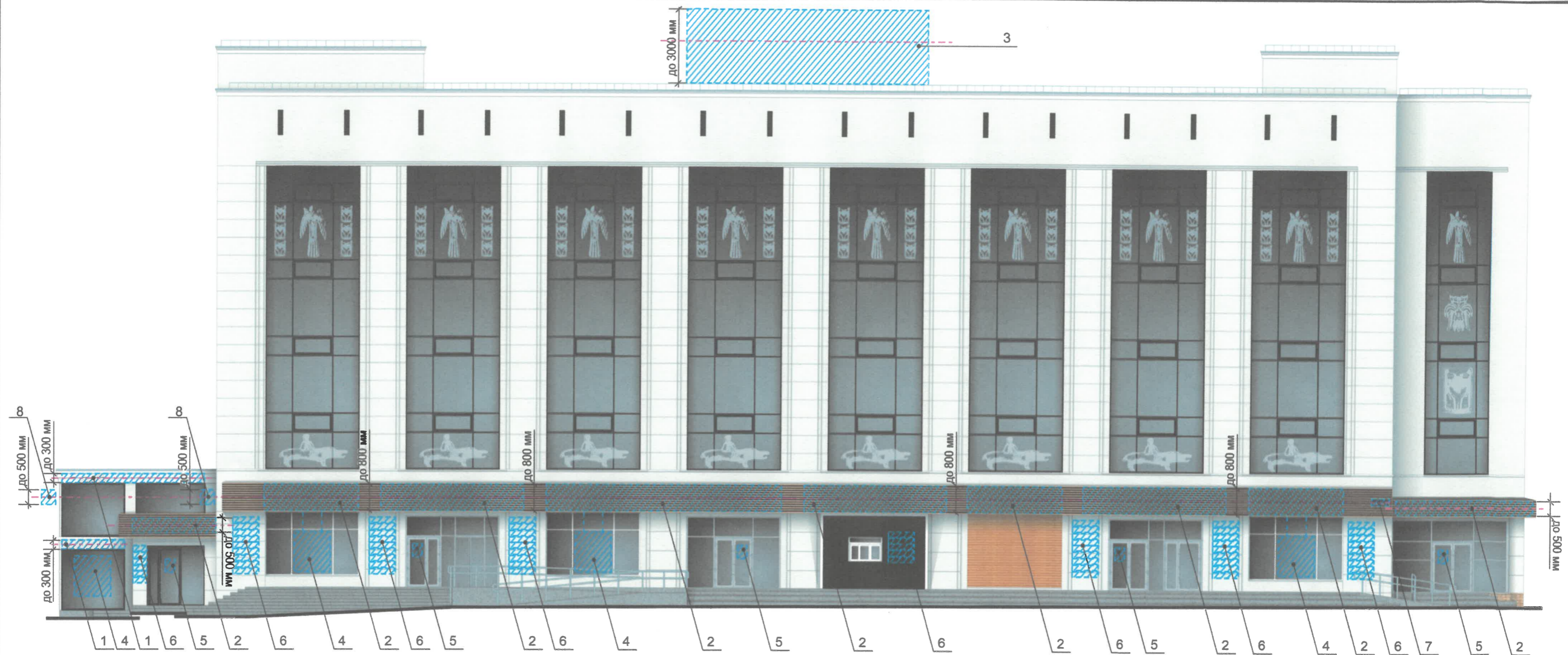
Условные обозначения

1 - выноска и номер позиции, согласно ведомости отделки фасадов (лист 1)

**ПРИМЕЧАНИЕ**

1. Условия устройства и переустройства входных групп см. лист 4.
2. Условия размещения дополнительного оборудования см. лист 6.

						<b>07/24 - 45/21</b>			
						Колерный паспорт объекта капитального строительства по ул. Ленина, 45, Ленинского района, г. Перми.			
Изм.	Кол.уч.	Лист	Недок.	Подпись	Дата	4х этажное здание торгово-развлекательного центра	Стадия	Лист	Листов
Разраб.				<i>Е.А. Масленникова</i>	07/24		П	8	13
Н.контр.				<i>Е.А. Масленникова</i>	07/24	Боковой фасад	Масленникова Елизавета Валерьевна leon-1@mail.ru		



**Условия размещения средств размещения информации, рекламных конструкций**

- Согласно Приказу Государственной инспекции по охране объектов культурного наследия Пермского края 19.12.2018г. № СЭД-55-01-05-563 «Об установлении границ территории, предмета охраны и требований к осуществлению деятельности в границах территории объекта культурного наследия и к градостроительным регламентам в границах территории объекта культурного наследия регионального значения - достопримечательного места «Комсомольский проспект» запрещается:
  - размещение рекламных конструкций и вывесок с размером информационного поля, превышающим 1,2 м по короткой стороне или 1,8 м по длинной стороне, в том числе транспарантов-перетяжек, за исключением вывесок в виде отдельных накладных букв без использования подложки, размещаемых на фасадах;
  - размещение на фасадах рекламных конструкций и вывесок, совокупная площадь которых превышает 5% площади фасада;
  - размещение рекламных конструкций и вывесок, перекрывающих архитектурные элементы фасадов зданий.
- Места размещения информации располагаются относительно условной прямой линии - единой горизонтальной оси. Местоположение оси на фасаде определяется как половина расстояния между верхним и нижним архитектурным элементом (окна, наличники, карниз, фриз и др.), выделяющимся (западающим, выступающим) из плоскости стены.
- Размещение вывесок и рекламных конструкций должно осуществляться в границах места допустимого размещения средств размещения информации, рекламных конструкций, установленных данным колерным паспортом объекта капитального строительства.
- Размещение вывесок по отношению друг к другу, их конфигурация, наполненность информацией должны соответствовать Стандартным требованиям к вывескам, их размещению и эксплуатации (далее - Стандартные требования), утвержденным Решением Пермской городской Думы от 15.12.2020 №277.
- В случае, если планируемые к размещению вывески не соответствуют типу и местам размещения средства размещения информации, рекламных конструкций колерного паспорта, потребуется внесение изменений в настоящий колерный паспорт.
- Максимальный размер информационных табличек - 0,5 м x 0,7 м (пункт 2.13 Стандартных требований).
- Узел крепления каждого типа объекта информации разрабатывается отдельным рабочим проектом.
- В случае размещения рекламной конструкции на фасаде здания, строения, сооружения, такая конструкция должна быть отражена в составе нового колерного паспорта, а ее размещение должно осуществляться в соответствии с действующим порядком установки эксплуатации рекламных конструкций на территории города Перми, утвержденным решением Пермской городской Думы, с последующим получением на установку и эксплуатацию рекламной конструкции в установленном порядке.

Управление архитектуры и городского дизайна  
ДГА администрации г.Перми  
**СООТВЕТСТВУЕТ АРХИТЕКТУРНОМУ  
ОБЛИКУ ГОРОДА ПЕРМИ**

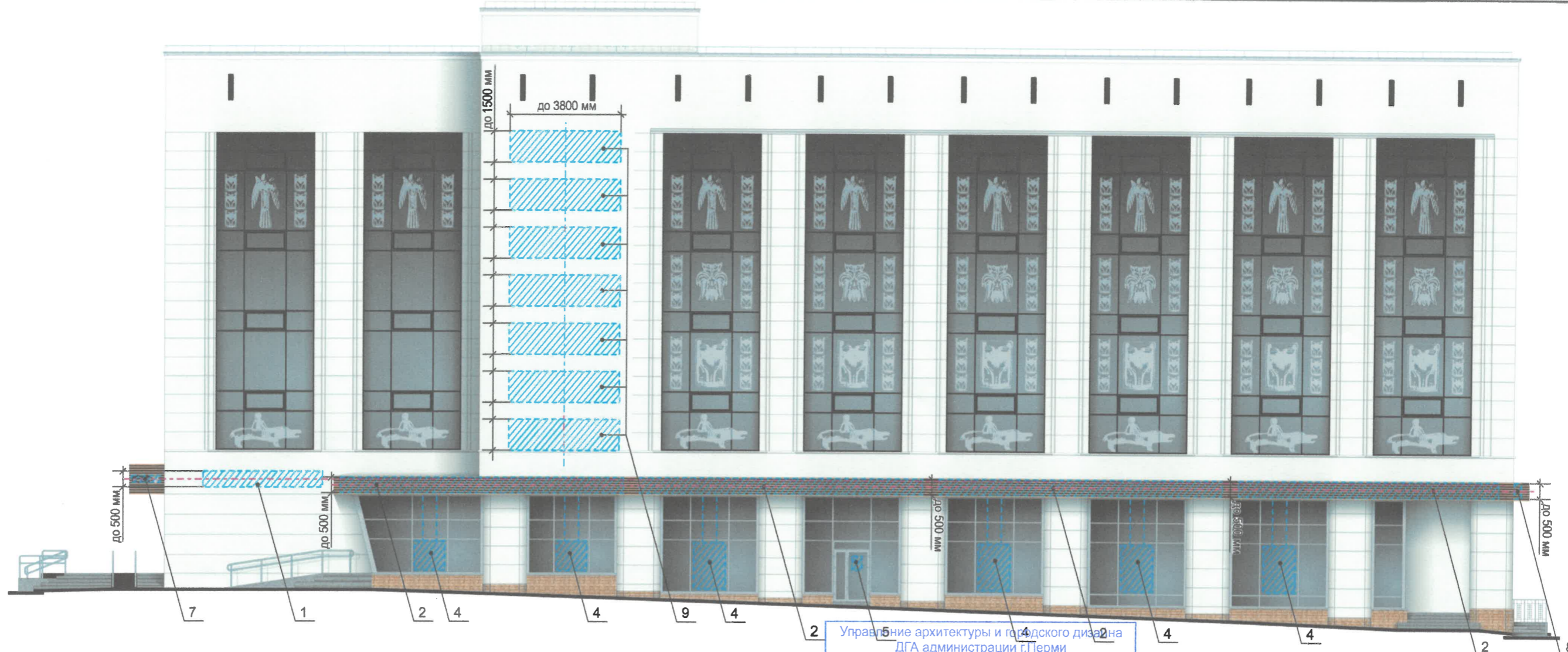
«12» 09/2024

Чайкаева Подпись

**Условные обозначения**

- - единая горизонтальная ось средств размещения информации
- место допустимого размещения средств размещения информации, рекламных конструкций
- выноска и номер позиции, согласно ведомости средств размещения информации, рекламных конструкций

						07/24 - 45/21			
						Колерный паспорт объекта капитального строительства по ул. Ленина, 45, Ленинского района, г. Перми.			
Изм.	Кол.уч.	Лист	Недок.	Подпись	Дата	4х этажное здание торгово-развлекательного центра	Стадия	Лист	Листов
							П	9	13
Разраб.	Масленникова				07/24	Размещение средств размещения информации, рекламных конструкций. Главный фасад по ул. Ленина	Масленникова Елизавета Валерьевна leon-1@mail.ru		
Н.контр.	Масленникова				07/24				



Ведомость средств размещения информации, рекламных конструкций

№	тип объекта, материал, способы крепления	цвет (с указанием RAL)	наличие подсветки
1.	Вывеска - объемные буквы и/или логотипы без подложки на металлических направляющих в цвет фасада на стене здания. Металл, пластик, пленка.	Белый (RAL 9010) Торцы - серый (RAL 7037)	Внешняя или внутренняя, светодиодами
2.	Вывеска - объемные буквы и/или логотипы без подложки на металлических направляющих в цвет фасада на фризе. Металл, пластик, пленки.	Белый (RAL 9010)	Внешняя или внутренняя, светодиодами
3.	Крышная конструкция в виде объемных букв и/или логотипов без полошки на металлическом каркасе. Металл, пластик, оргстекло.	Фирменные цвета	Внешняя или внутренняя, светодиодами
4.	Вывеска в виде сплошной панели с внутренней стороны витрин, витражей, оконных блоков (высотой не более половины высоты одного остекления витрины, витража, оконного блока, шириной не более половины ширины одного остекления витрины, витража, оконного блока) путем крепления такой панели подвесами к верхней части проема витрины, витража, оконного блока (например, на тросах) с отступом от остекления не менее чем на 0,15 м. Металл, пластик, пленки.	Фирменные цвета	Возможна подсветка.
5.	Информационная табличка (режимник) одиночная 500x700 мм. Оргстекло, пластик, металл, пленки.	Черный (RAL 9005), белый (RAL 9010)	Возможна подсветка.
6.	Информационная табличка модульная. Оргстекло, пластик, металл, пленки.	Фон - Прозрачный; Информация Черный (RAL 9005), белый (RAL 9010)	Внешняя или внутренняя, светодиодами
7.	Указатель с наименованием улицы и номером дома (здания). Пластик, металл.	Черный (RAL 9005), белый (RAL 9010)	Возможна подсветка.
8.	Панель-кронштейн. Оргстекло, пластик, металл, пленки.	Фирменные цвета	Внешняя или внутренняя, светодиодами

Управление архитектуры и градостроительного дизайна  
ДГА администрации г.Перми  
СООТВЕТСТВУЕТ АРХИТЕКТУРНОМУ  
ОБЛИКУ ГОРОДА ПЕРМИ

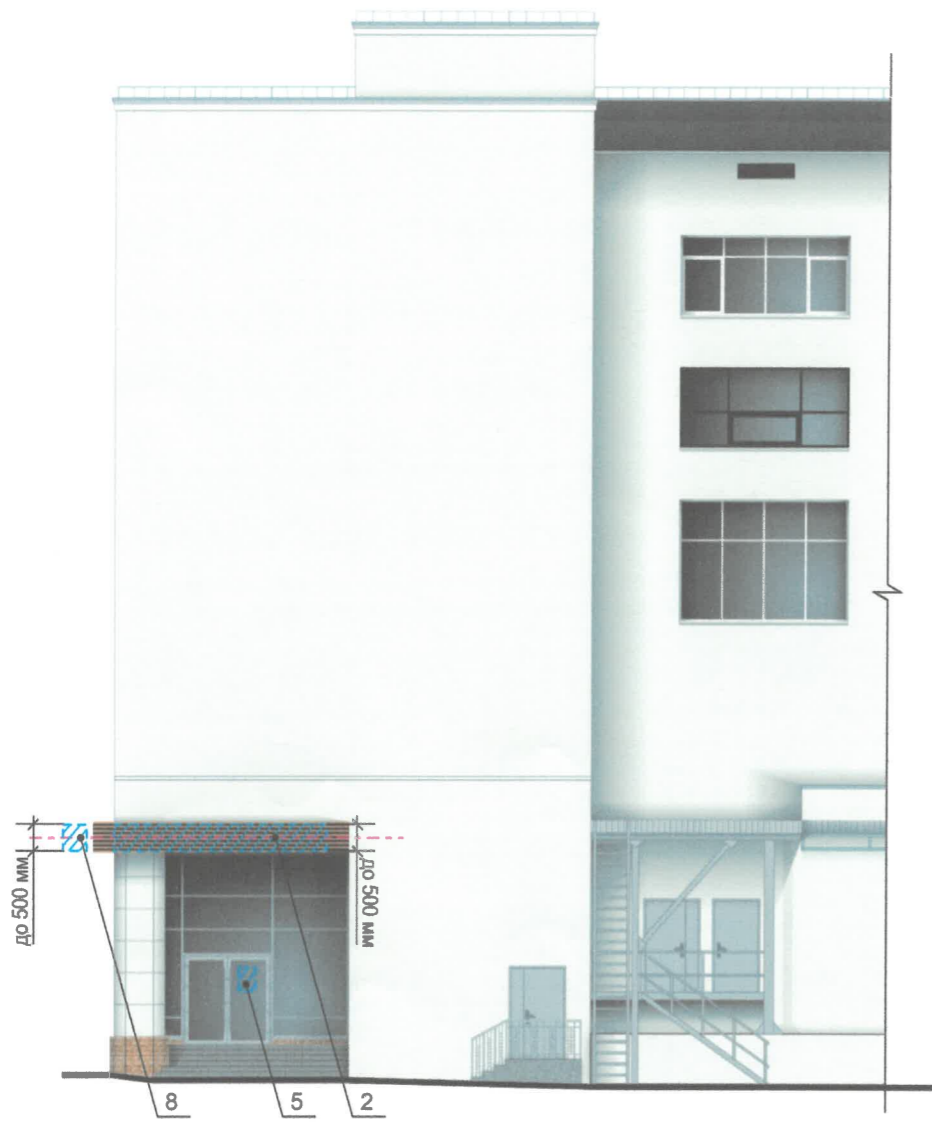
«12» 09/2024  
Подпись: *Сараева*

9.	Вывеска - объемные буквы и/или логотипы без подложки на металлических направляющих в цвет фасада на стене здания. Металл, пластик, пленка.	Черный (RAL 9005)	Внешняя или внутренняя, светодиодами
----	--	-------------------	--------------------------------------

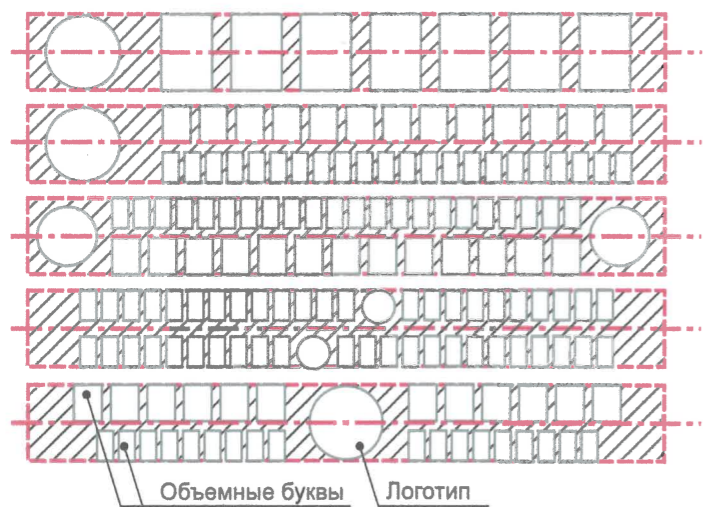
Условные обозначения

- - единая горизонтальная ось средств размещения информации
- место допустимого размещения средств размещения информации, рекламных конструкций
- выноска и номер позиции, согласно ведомости средств размещения информации, рекламных конструкций

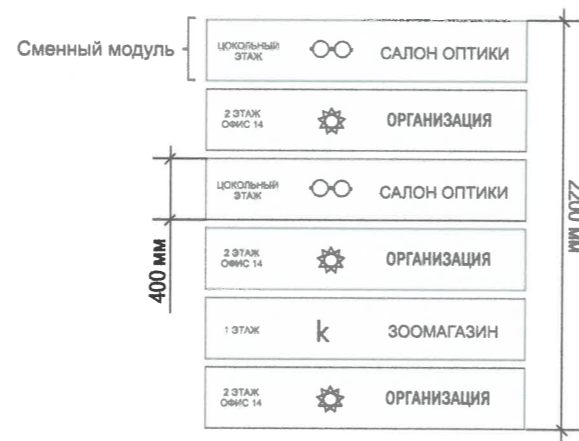
07/24 - 45/21					
Колерный паспорт объекта капитального строительства по ул. Ленина, 45, Ленинского района, г. Перми.					
Изм.	Кол.уч	Лист	Надок	Подпись	Дата
				<i>Сараева</i>	07/24
Разраб.	Масленникова				
4х этажное здание торгово-развлекательного центра					Стадия
Размещение средств размещения информации, рекламных конструкций. Главный фасад по пр. Комсомольскому					Лист
Масленникова Елизавета Валерьевна leon-1@mail.ru					Листов
					П 10 13
Н.контр.	Масленникова			<i>Сараева</i>	07/24



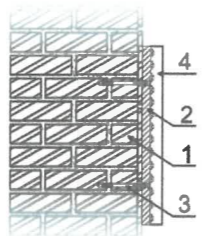
Схемы компоновки объемных букв и/или логотипов, относительно оси и места размещения средств размещения информации



Пример сгруппированных модульных табличек



Узел крепления вывески поз. 1



- 1 - стена здания
- 2 - металлоконструкция 200x200 мм
- 3 - анкерный болт D10 L150
- 4 - объемная буква с подсветкой

Управление архитектуры и городского дизайна  
ДГА администрации г.Перми  
**СООТВЕТСТВУЕТ АРХИТЕКТУРНОМУ  
ОБЛИКУ ГОРОДА ПЕРМИ**  
«12» 07/2024  
*Масленникова* Подпись

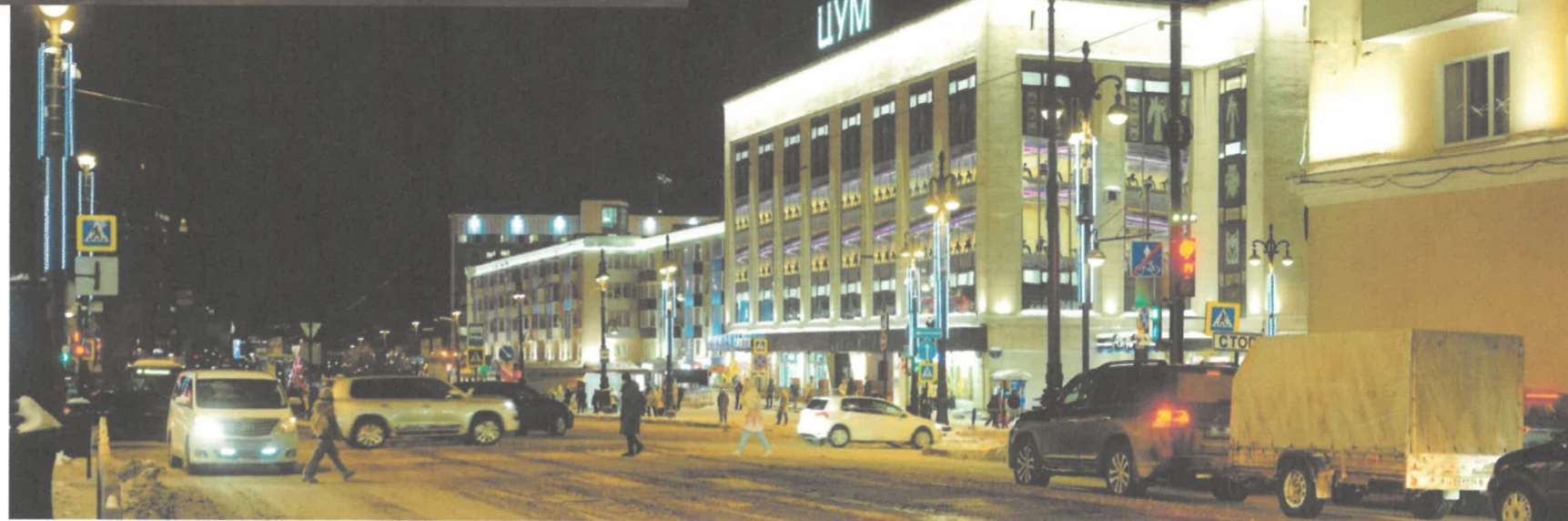
Условные обозначения

- - единая горизонтальная ось средств размещения информации
- место допустимого размещения средств размещения информации, рекламных конструкций
- выноска и номер позиции, согласно ведомости средств размещения информации, рекламных конструкций

						07/24 - 45/21			
						Колерный паспорт объекта капитального строительства по ул. Ленина, 45, Ленинского района, г. Перми.			
Изм.	Кол.уч	Лист	Нядок	Подпись	Дата	4х этажное здание торгово-развлекательного центра	Стадия	Лист	Листов
Разраб.		Масленникова			07/24		П	11	13
Н.контр.		Масленникова			07/24	Размещение средств размещения информации, рекламных конструкций. Дворовой / Боковой фасады	Масленникова Елизавета Валерьевна leon-1@mail.ru		



И.о. **СОГЛАСОВАНО**  
 1й заместитель начальника ДГА  
 г.Перми - главный архитектор  
*Е.А. Масленникова*  
 «12» 09 2024 г.



**ПРИМЕЧАНИЕ**

- Согласно Правилам благоустройства территории города Перми Решения Пермской городской Думы от 15.12.2020 № 277 предлагается в архитектурно-художественной подсветке здания по ул. Ленина,45 применить виды:  
 - Карнизная подсветка,  
 - Общая заливающая, с усилением освещения первого этажа (световое выделение витрин, откосов витрин, отдельных архитектурных элементов, входных групп). Цветовая температура не выше 3500 Кельвинов.
- В темное время суток, в часы работы торгово-развлекательного центра обеспечить одновременное поэтажное внутреннее освещение витражей и витрин на фасадах в осях 1-3, А-А/1, А/1-А.
- Яркость освещения витражей и витрин, предусмотренного пунктом 1, не должна превышать яркость наружной архитектурно-художественной подсветки.
- Элементы внутренних помещений (приборы отопления и сети подведения, строительные конструкции), расположенные в витражах и витринах, закрываются, декоративными решетками, панелями и/или окрашиваются в темные нейтральные цвета.

						<b>07/24 - 45/21</b>			
						Колерный паспорт объекта капитального строительства по ул. Ленина, 45, Ленинского района, г. Перми.			
Изм.	Кол.уч	Лист	Недок	Подпись	Дата	4х этажное здание торгово-развлекательного центра	Стадия	Лист	Листов
Разраб.		Масленникова		<i>Е.А. Масленникова</i>	07/24		П	12	13
Н.контр.		Масленникова		<i>Е.А. Масленникова</i>	07/24	Архитектурно-художественная подсветка	Масленникова Елизавета Валерьевна leon-1@mail.ru		

2, 14, 16	координаты цвета RAL 9002	C:	5	
		M:	0	
		Y:	10	
		K:	10	
		R:	221	
		G:	222	
B:	212			

5	координаты цвета RAL 9011	C:	100	
		M:	100	
		Y:	100	
		K:	80	
		R:	41	
		G:	44	
B:	47			

3	координаты цвета RAL 6007	C:	80	
		M:	50	
		Y:	80	
		K:	60	
		R:	40	
		G:	52	
B:	36			

8	координаты цвета RAL 8015	C:	0	
		M:	90	
		Y:	100	
		K:	80	
		R:	99	
		G:	58	
B:	52			

3, 13	координаты цвета RAL 8001	C:	40	
		M:	60	
		Y:	90	
		K:	10	
		R:	156	
		G:	107	
B:	48			

10, 11, 12	координаты цвета RAL 7001	C:	10	
		M:	0	
		Y:	0	
		K:	40	
		R:	143	
		G:	153	
B:	159			

4, 9, 10	координаты цвета RAL 9010	C:	0	
		M:	0	
		Y:	5	
		K:	0	
		R:	247	
		G:	249	
B:	239			

17	координаты цвета RAL 7037	C:	30	
		M:	20	
		Y:	20	
		K:	40	
		R:	124	
		G:	127	
B:	126			

Исполн. **СОГЛАСОВАНО**  
1й заместитель начальника ДГА  
г. Перми - главный архитектор  
*Е.И. Масленникова*  
12 июля 2024 г.

4, 6	координаты цвета RAL 7004	C:	0	
		M:	0	
		Y:	0	
		K:	45	
		R:	158	
		G:	160	
B:	161			

						07/24 - 45/21			
						Колерный паспорт объекта капитального строительства по ул. Ленина, 45, Ленинского района, г. Перми.			
Изм.	Кол.уч	Лист	№ док	Подпись	Дата	4х этажное здание торгово-развлекательного центра	Стадия	Лист	Листов
Разраб.	Масленникова			<i>Е.И. Масленникова</i>	07/24		П	13	13
Н.контр.	Масленникова			<i>Е.И. Масленникова</i>	07/24	Эталоны колеров.	Масленникова Елизавета Валерьевна leon-1@mail.ru		

Примечание: Цвета в стандарте RAL и цветовых палитрах CMYK и RGB приведены с сайта: <https://colorscheme.ru> (Каталог цветов: RAL CLASSIC)