

ООО «Проектно-строительная фирма «ФИНИСТ»

Свидетельство о допуске к работам № 1089.09-2009-5902822551-П-063 от 27.07.2016 г, выданное ССО «Архитектурные и Проектные Организации Пермского
Края» регистрационный номер в Государственном реестре СРО-П-063-26112009 614010, г. Пермь, ул. Клары Цеткин,14, 1 этаж, тел. 219-56-76

№ 059-22-01-26-2932 от 29.08.2024

Заказчик: УНО-фонд «Фонд защиты прав граждан – участников
долевого строительства Пермского края»

ПАСПОРТ ВНЕШНЕГО ОБЛИКА ОБЪЕКТА КАПИТАЛЬНОГО СТРОИТЕЛЬСТВА (КОЛЕРНЫЙ ПАСПОРТ)

АДРЕС ОБЪЕКТА: г. Пермь, административный район Свердловский,
улица Старцева, здание (строение) № 143

01/2013-ОФ

ПЕРМЬ 2024 г.

Ведомость чертежей

Лист	Наименование	Примечание
1-2	Общие данные	
3	Существующее состояние фасадов (фотофиксация)	
4	Главный фасад	
5	Боковой фасад в осях А-Б. Дворовый фасад в осях Б-Г	
6	Дворовый фасад в осях 1-3/1. Боковой фасад в осях 3/1-4/1	
7	Боковой фасад	
8-10	Размещение средств размещения информации, рекламных конструкций	
11	Эталоны колеров	

Ведомость отделки фасадов (начало)

Поз.	Элемент фасада	Эталон цвета	Обознач.	Вид отделки	Прим.
1	Поле стены (тип 1)		-	Кирпич красный лицевой	
2	Поле стены (тип 2)		-	Кирпич желтый лицевой	
3	Стены незадымляемых зон		RAL 1002	Фасадная штукатурка, окраска	Цвет кирпича
4	Ж/б плиты перекрытий, колонны		RAL 9003	Окраска фасадной краской	
5	Цоколь (тип 1)		RAL 7016	Мозаичная декоративная штукатурка Ceresit CT77	CHILE 6
6	Цоколь (тип 2)		-	Облицовочная плитка "рваный камень"	
7	Переплеты окон, балконных дверей		RAL 9003	ПВХ-профиль	
8	Переплеты остекления лоджий		RAL 9003	Алюминиевый профиль с полимерным покрытием	
9	Переплеты витражей		RAL 7016	Алюминиевый профиль с полимерным покрытием	
10	Заполнение окон, балконных дверей, остекления лоджий		-	Листовое стекло бесцветное, прозрачное	
11	Заполнение витражей (тип 1)		-	Листовое стекло бесцветное, прозрачное	
12	Заполнение витражей (тип 2)		RAL 7016	Непрозрачное заполнение (стемалит)	
13	Отливы (тип 1)		RAL 9003	Оцинкованная сталь с полимерным покрытием	
14	Отливы (тип 2)		RAL 7016	Оцинкованная сталь с полимерным покрытием	
15	Двери (тип 1)		RAL 9003	Алюминиевый профиль с полимерным покрытием	
16	Двери (тип 2)		RAL 7016	Алюминиевый профиль с полимерным покрытием	
17	Двери (тип 3)		RAL 7004	Металл, окраска атмосферостойкой краской	
18	Ворота		RAL 7004	Оцинкованная сталь с полимерным покрытием	
19	Жалюзийные решетки		RAL 7016	Металлический профиль заводского изготовления	
20	Стены приямков, крылец, пандусов (тип 1)		RAL 7016	Мозаичная декоративная штукатурка Ceresit CT77	CHILE 6
21	Стены приямков, крылец, пандусов (тип 2)		-	Керамогранит Italon Контемпора X2 Карбон	
22	Покрытие крылец, пандусов, ступеней (тип 1)		-	Плитка тротуарная	

Ведомость отделки фасадов (окончание)

Поз.	Элемент фасада	Эталон цвета	Обознач.	Вид отделки	Прим.
23	Покрытие крылец, пандусов, ступеней (тип 2)		-	Керамогранит Italon Контемпора X2 Карбон	
24	Металлические элементы козырьков, навесов		RAL 7035	Металл, окраска атмосферостойкой краской	
25	Стойки козырьков крылец (тип 1)		RAL 7035	Металл, окраска атмосферостойкой краской	
26	Стойки козырьков крылец (тип 2)		RAL 7016	Керамогранит	
27	Подшивка низа козырьков		RAL 9002	Металл, окраска атмосферостойкой краской	
28	Обшивка козырька - фриз (тип 1)		RAL 1015	Фиброцементные плиты с окрасочным покрытием	
29	Ограждение крылец, пандусов (тип 1)		RAL 7035	Металл, окраска атмосферостойкой краской	
30	Ограждение крылец, пандусов (тип 2)		-	Нержавеющая сталь	
31	Пожарные лестницы, ограждение кровли		RAL 7035	Металл, окраска атмосферостойкой краской	
32	Водосточные трубы (тип 1)		RAL 7035	Оцинкованная сталь с полимерным покрытием	
33	Водосточные трубы (тип 2)		RAL 7016	Оцинкованная сталь с полимерным покрытием	
34	Крышки приямков		RAL 7016	Металл, окраска атмосферостойкой краской	
35	Ступени входов в подвал		-	Плитка тротуарная	
36	Обшивка козырька - фриз (тип 2)		RAL 7024	Керамогранит	
37	Декоративные экраны		RAL 040 50 30	Металл, окраска атмосферостойкой краской	Цвет кирпича

Пояснительная записка

Объект капитального строительства: 21-этажный многоквартирный дом со встроенными помещениями по адресу: г. Пермь, Свердловский район, ул. Старцева, д. 143. Здание расположено в жилом квартале, ограниченном улицами Старцева, Чукотская, Запорожская, Чкалова в Свердловском р-не г. Перми.

Год постройки и ввода в эксплуатацию: новое строительство (начало 2015 г.), незавершенное строительство.

В плане здание Г-образной конфигурации.
Материалы несущих стен - кирпич.
Кровля - плоская.

Ранее разработанные колерные паспорта: № 059-22-01-26-2285 от 27.06.2022.

Нахождение в границах зон объектов культурного наследия: рассматриваемый объект не располагается в зоне объектов культурного наследия.

Настоящим колерным паспортом вносятся изменения в ранее согласованный колерный паспорт от 27.06.2022 № 059-22-01-26-2285, шифр: 01/2013-ОФ (согл. 11.07.2022) в части уточнения типов и видов отделки, и их цветовых решений и уточнения видов и мест размещения средств размещения информации, рекламных конструкций, которые не повлекут к нарушению архитектурного облика здания.

Цветовое решение и применяемые материалы обеспечивают комплексное решение всех элементов фасадов, единство архитектурного облика здания. Средства размещения средств размещения информации, рекламные конструкции не нарушат облик здания.

Раздел «Архитектурно-художественная подсветка» настоящим колерным паспортом не разрабатывается. Освещение фасадов осуществляется за счет свечения окон и вывесок.

В соответствии с Градостроительным кодексом Российской Федерации, решением Пермской городской Думы от 15.12.2020 № 277 «Об утверждении Правил благоустройства города Перми» и постановлением администрации города Перми от 22.02.2017 № 130 «Об утверждении формы и Порядка согласования паспорта внешнего облика объекта капитального строительства (колерного паспорта)» проекты колерных паспортов либо проекты внесения изменений в колерные паспорта не являются разрешительной документацией на строительство, реконструкцию объекта капитального строительства, не являются правовым основанием на устройство (переустройство, демонтаж) пристроек, навесов, козырьков и других элементов объекта капитального строительства.

Предметом согласования данного колерного паспорта являются: принятые цветовые решения элементов фасадов, применяемые материалы существующего объекта недвижимости, а также, определение возможных типов размещения средств размещения информации на нем. Средства размещения информации и рекламные конструкции, не соответствующие типу и местам их возможного расположения, подлежат демонтажу.

Г. И. Пермьянов
 Главный архитектор
 13.09.2024 г.

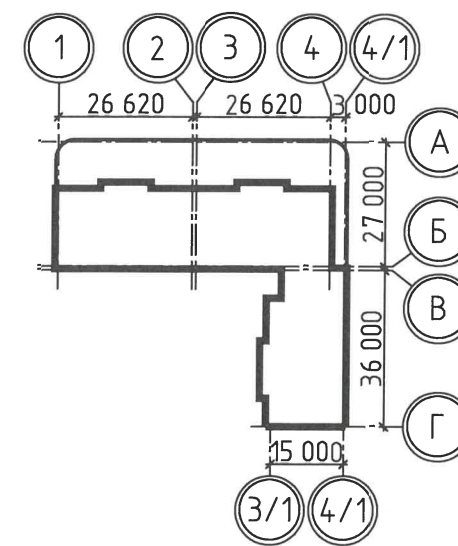
Изн. N подл. | Подпись и дата | Ваам. Изн. N

						01/2013-ОФ			
						Колерный паспорт объекта капитального строительства по ул. Старцева, 143 в Свердловском р-не г. Перми			
Изм.	Кол.уч.	Лист	N док.	Подпись	Дата	Многоквартирный дом со встроенными помещениями	Стадия	Лист	Листов
							П	1	11
							Общие данные	ООО " ПСФ "ФИНИСТ"	

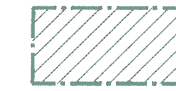
Ситуационный план



План координационных осей



Условные обозначения



- земельный участок с кадастровым номером 59:01:4311942:259



- многоквартирный дом по ул. Старцева, 143 в Свердловском р-не г. Перми с кадастровым номером 59:01:4311942:257



- фасады с местами размещения средств размещения информации рекламных конструкций



- Красные линии

Ведомость ссылочных и прилагаемых документов

Обозначение	Наименование	Примечание
<u>Ссылочные документы</u>		
Решение Пермской городской Думы от 15.12.2020 № 277	Об утверждении Правил благоустройства города Перми	
Постановление администрации города Перми от 22.02.2017 № 130	Об утверждении формы и порядка согласования паспорта внешнего облика объекта капитального строительства (колерного паспорта)	
<u>Прилагаемые документы</u>		
Ранее разработанный колерный паспорт от 27.06.2022 № 059-22-01-26-2285	Колерный паспорт объекта капитального строительства по ул. Старцева, 143 в Свердловском р-не г. Перми (шифр 01/2013-ОФ)	Согласован 11.07.2022

Инструкция о порядке производства работ, связанных с окраской фасадов и всех наружных частей зданий, сооружений, строений, расположенных на территории города Перми

- Окраска (отделка) фасадов и всех наружных частей зданий, сооружений, строений, расположенных на территории города Перми, может производиться лишь на основании паспорта внешнего облика объекта капитального строительства (колерного паспорта), согласованного с департаментом градостроительства и архитектуры администрации г. Перми (далее - ДГА).
- До начала процесса окраски (отделки) здания или какого-либо сооружения должны быть произведены работы по капитальному ремонту всех без исключения его наружных частей, подлежащих окраске.
- До начала ремонта зданий, имеющих газосветовую рекламу, сообщить рекламораспространителю о предстоящих работах на фасаде здания с целью сохранения вывесок либо их демонтажа.
- Полуразрушенные и разрушенные архитектурные художественно-скульптурные элементы фасада: карнизы, фризы, колонны, пилястры, сандрики, кронштейны, обрамления проемов, различные лепные украшения, барельефы, мозаика, художественная роспись и т.п. подлежат обязательному восстановлению в своем первоначальном виде. Категорически запрещается производить окраску здания без предварительного восстановления указанных элементов декора фасада.
- Металлические поверхности отдельных элементов фасада: чугунные решетки, ограждения балконов и лестниц, элементы входных групп, двери, кронштейны и прочие архитектурно-художественные элементы фасада перед окраской очищаются от грязи, ржавчины, старой краски и покрываются вновь атмосферостойкой краской для металлических поверхностей.
- В соответствии с выданными образцами цвета (колерами) на окраску (отделку) здания организация, производящая ремонт здания, составляет пробные образцы цвета, которые наносятся на подготовленную для покраски поверхность стены в уровне 1-го этажа здания (не выше 1,5 метров от земли).
- Проверку и согласование пробного образца цвета (выкрас колера) производит уполномоченный представитель ДГА. Без указанных проверки и согласования производить окраску (отделку) фасадов здания категорически запрещается.
- Домоуправления, организации и учреждения, производящие окраску (отделку) и связанный с нею ремонт фасадов здания, несут ответственность за выполнение настоящей инструкции и могут быть привлечены к административной ответственности за ее нарушение в соответствии со статьей 6.8.2 «Нарушение требований к внешнему виду фасадов зданий, строений, сооружений» Закона Пермского края от 06.04.2015 № 460-ПК «Об административных правонарушениях в Пермском крае».
- По всем вопросам, связанным с производством работ, необходимо обращаться в ДГА по адресу: г. Пермь, ул. Сибирская, 15, каб. 315, тел. 212-76-98.

01/2013-ОФ

Колерный паспорт объекта капитального строительства по ул. Старцева, 143 в Свердловском р-не г. Перми

Изм.	Кол.уч.	Лист	N док.	Подпись	Дата	Многоквартирный дом со встроенными помещениями	Стадия	Лист	Листов
Разраб.	Мусихина			<i>Мусихина</i>	08.24			П	2
Н.контр.	Пенягин			<i>Пенягин</i>	08.24	Общие данные	ООО " ПСФ "ФИНИСТ"		

Взам. инв. N

Подпись и дата

Инв. N подл.

Боковой фасад



Главный фасад



Боковой и дворовый фасады



Дворовые фасады



Дворовый и боковой фасады



Фотофиксация выполнена 07.2024.

01/2013-ОФ

Колерный паспорт объекта капитального строительства по ул. Старцева, 143 в Свердловском р-не г. Перми

Изм.	Кол.уч.	Лист	№ док.	Подпись	Дата	Многоквартирный дом со встроенными помещениями	Стадия	Лист	Листов
								П	3
						Существующее состояние фасадов (фотофиксация)	ООО " ПСФ "ФИНИСТ"		

Инва.№ подл.	
Подпись и дата	
Взам. инв.№	



Примечание:

1. В случае, если наружные лестницы при дополнительно устроенных входах в общественные помещения здания выходят за границы предоставленного земельного участка и красные линии квартала, то устройство дополнительных или переустройство существующих входных групп требует получения разрешения в установленном порядке.
2. Требования к входным группам установлены пунктом 11.7 Правил благоустройства территории города Перми, утвержденных Решением Пермской городской Думы от 15.12.2020 № 277.
3. При размещении новой входной группы, изменении входной группы при проведении реконструкции, капитального ремонта здания, строения, сооружения требуется разработка проекта колерного паспорта.
4. Размещение входных групп, расположенных в границах территорий достопримечательных мест на территории города Перми, должно соответствовать требованиям, установленным органом охраны объектов культурного наследия.
5. Требования к входным группам, расположенным в границах территорий общего пользования, за исключением входных групп, расположенных в границах территорий достопримечательных мест:
 - архитектурные элементы входных групп (крыльца, входная площадка, ступени, лестницы, ограждения, парапеты, роллетные системы (рольставни), козырьки, прямки, пандусы или подъемные устройства для маломобильных групп населения) должны быть выполнены параллельно фасаду здания, строения, сооружения на расстоянии не более чем 1,5 м от фасада здания, строения, сооружения и при условии сохранения ширины пешеходной зоны (тротуара) не менее 2 м;
 - размер входной площадки - 1,5 м x 1,85 м;
 - входная группа (прямком) в подвальное или полуподвальное помещение должна быть выполнена параллельно фасаду здания, строения, сооружения с лестницей на расстоянии не более чем 1,5 м от фасада здания, строения, сооружения. По периметру входной группы (прямка) устраивается парапет высотой не более 0,5 м, над входной группой (прямком) устанавливается козырек с водоотводом;
 - на высоте более 0,72 м от уровня земли входная группа должна быть выполнена за счет внутреннего пространства здания, строения, сооружения.
6. Ступени и входная площадка входных групп должны иметь противоскользящее покрытие или полосы.
7. На одном из торцов входной площадки может быть предусмотрен пандус или подъемное устройство для маломобильных групп населения.
8. Наружная кнопка вызывного устройства должна быть размещена в начале заезда на пандус или при входе на подъемное устройство для маломобильных групп населения.
9. Глухие экраны ограждений балконов, лоджий (из профилированного металлического листа, алюминиевых композитных панелей и т.д.) по высоте должны быть не более первоначальной исторической высоты ограждения балкона (лоджии). Нормативную высоту ограждения 1,2 метра следует обеспечивать за счет применения не сплошных элементов ограждения (металлические решетки, перила).

СОГЛАСОВАНО
 1й заместитель начальника ДГА
 г. Перми - главный архитектор
С. С. Сидорова
 « 13 » 05 2024 г.

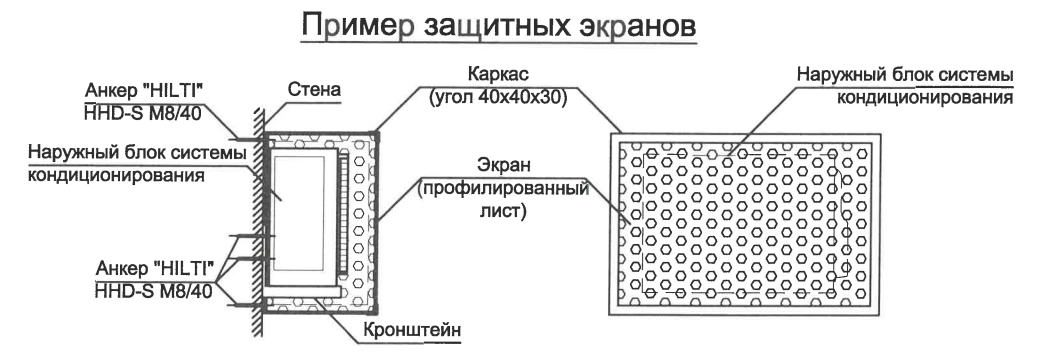
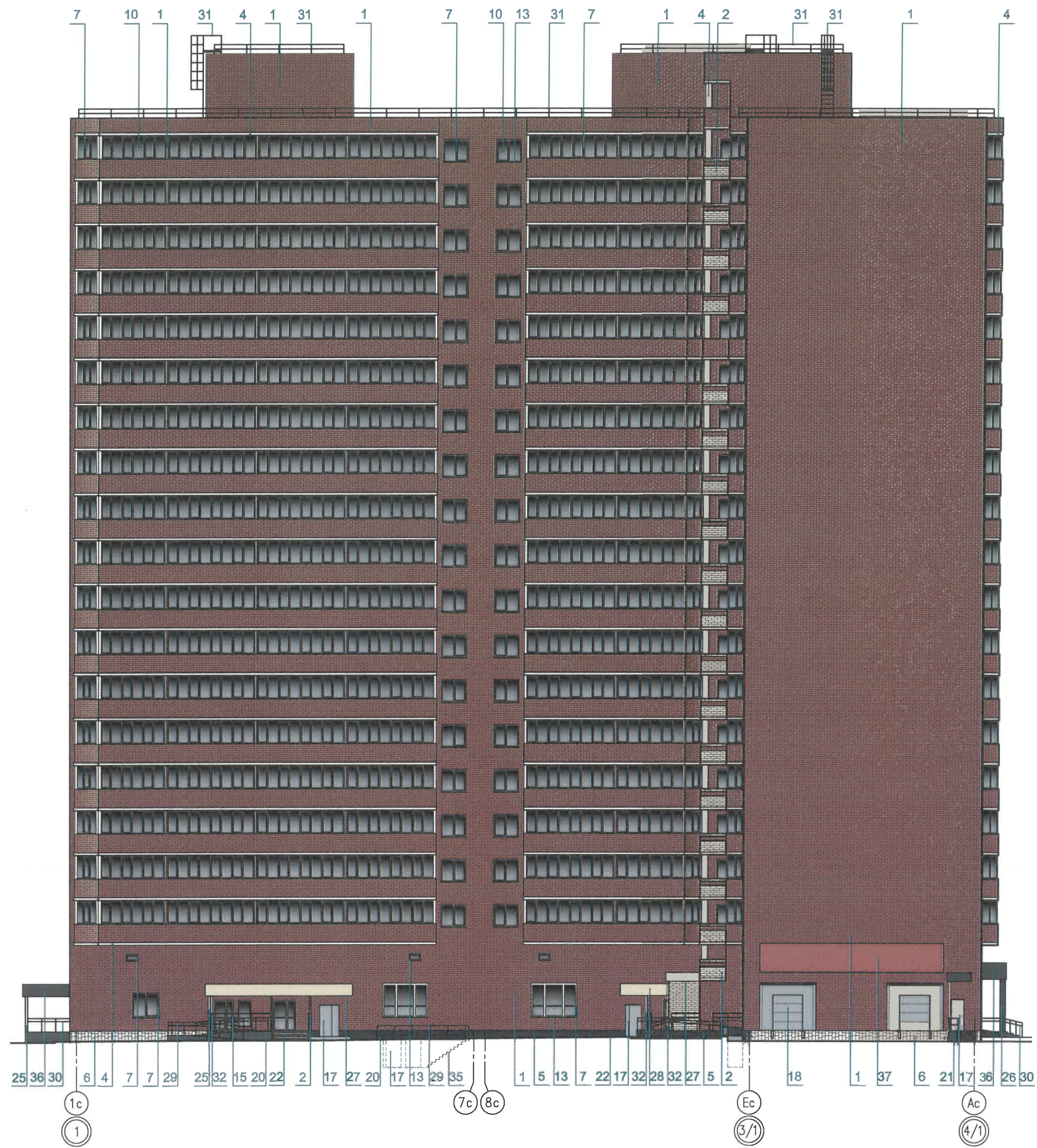
Условные обозначения

1с Координационная ось здания

4 Выноска и номер позиции согласно ведомости отделки фасадов (см. лист 1)

Взам. инв. N	
Подпись и дата	
Инв. N подл.	

						01/2013-ОФ			
						Колерный паспорт объекта капитального строительства по ул. Старцева, 143 в Свердловском р-не г. Перми			
Изм.	Кол.уч.	Лист	N док.	Подпись	Дата	Многоквартирный дом со встроенными помещениями	Стадия	Лист	Листов
							П	4	
Разраб.		Мусихина		<i>Мусихина</i>	08.24	Главный фасад	ООО " ПСФ "ФИНИСТ"		
Н.контр.		Пенягин		<i>Пенягин</i>	08.24				



Примечание:

1. Условия устройства и переустройства входных групп см. лист 4.
2. Условия размещения дополнительного оборудования см. лист 5.

СОГЛАСОВАНО
 1й заместитель начальника ДГА
 г. Перми - главный архитектор
[Signature]
 « 13 » 09 20 24 г.

Взам. инв. N	
Подпись и дата	
Инв. N подл.	

Условные обозначения

1с Координационная ось здания

4 Выноска и номер позиции согласно ведомости отделки фасадов (см. лист 1)

						01/2013-ОФ			
						Колерный паспорт объекта капитального строительства по ул. Старцева, 143 в Свердловском р-не г. Перми			
Изм.	Кол.уч.	Лист	N док.	Подпись	Дата	Многоквартирный дом со встроенными помещениями	Стадия	Лист	Листов
							П	6	
Разраб.		Мусихина		<i>[Signature]</i>	08.24				
Н.контр.		Пенягин		<i>[Signature]</i>	08.24	Дворовый фасад в осях 1-3/1. Боковой фасад в осях 3/1-4/1	ООО " ПСФ "ФИНИСТ"		





Примечание:

1. Условия устройства и переустройства входных групп см. лист 4.
2. Условия размещения дополнительного оборудования см. лист 5.

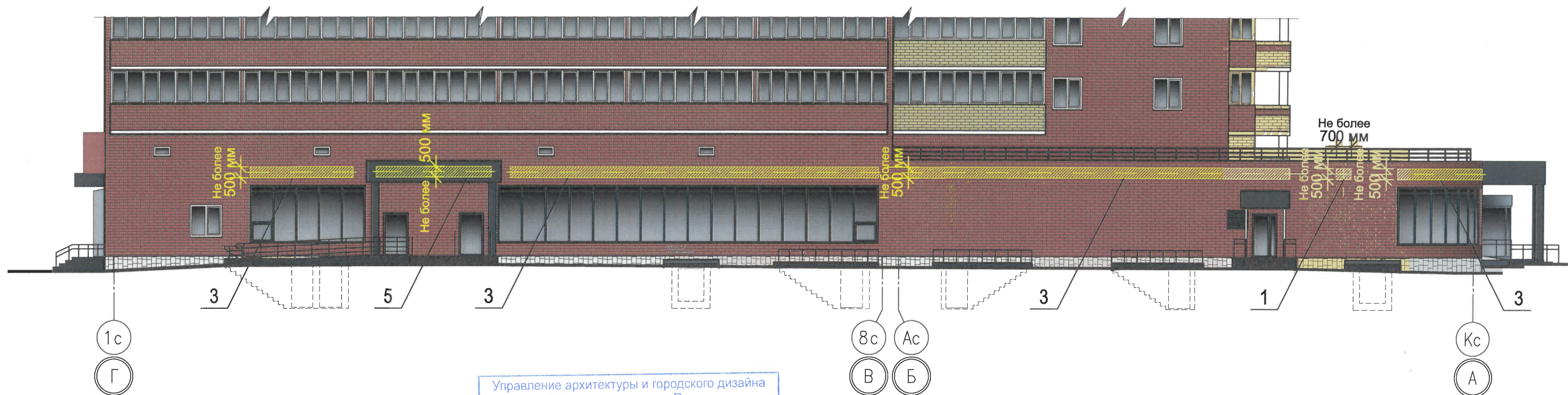
СОГЛАСОВАНО
 1-й заместитель начальника ДГА
 г. Перми - главный архитектор
[Signature]
 № 13 от 09.20.24г.

Взам. инв. N
 Подпись и дата
 Инв. N подл.

Условные обозначения

- 
 Координационная ось здания
- 
 Выноска и номер позиции согласно ведомости отделки фасадов (см. лист 1)

						01/2013-ОФ					
						Колерный паспорт объекта капитального строительства по ул. Старцева, 143 в Свердловском р-не г. Перми					
Изм.	Кол.уч.	Лист	N док.	Подпись	Дата	Многоквартирный дом со встроенными помещениями	Стадия	Лист	Листов		
Разраб.		Мусихина		<i>[Signature]</i>	08.24		П	7			
Н.контр.		Пенягин		<i>[Signature]</i>	08.24						
						Боковой фасад	ООО " ПСФ "ФИНИСТ"				



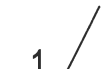


Управление архитектуры и городского дизайна
ДГА администрации г.Перми
СООТВЕТСТВУЕТ АРХИТЕКТУРНОМУ
ОБЛИКУ ГОРОДА ПЕРМИ

«13» 09 / 2024
Подпись: *Чарасова*

1. Условия размещения средств размещения информации, рекламных конструкций смотри лист 10.

Условные обозначения

-  Единая горизонтальная ось размещения объектов
-  Место допустимого размещения средств размещения информации
-  Выноска и номер позиции согласно средств размещения информации, рекламных конструкций

01/2013-ОФ

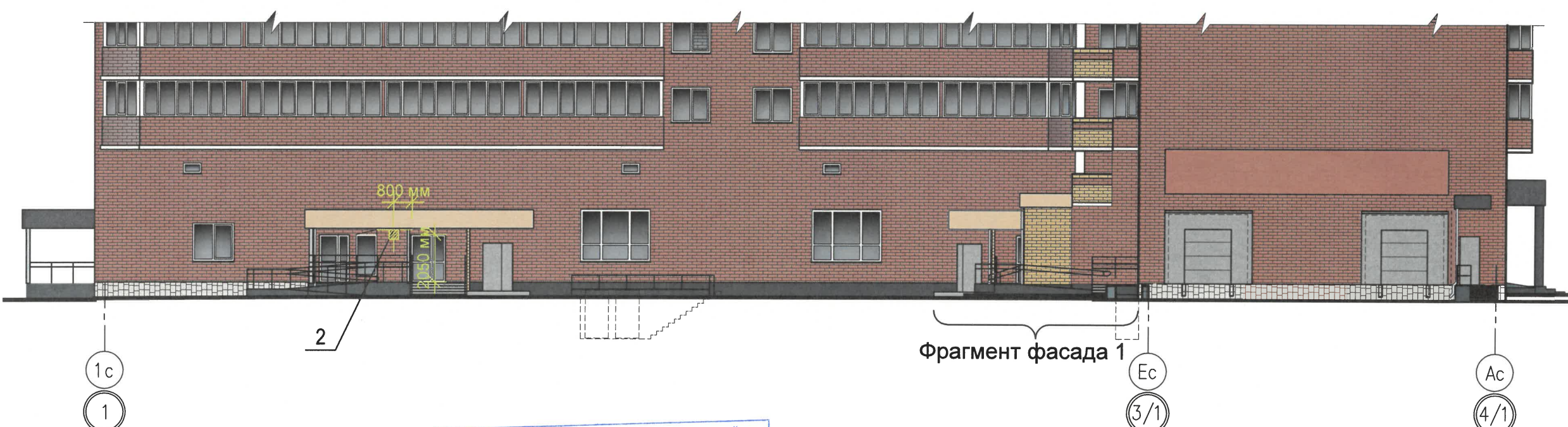
Колерный паспорт объекта капитального строительства по ул. Старцева, 143 в Свердловском р-не г. Перми

Изм.	Кол.уч.	Лист	N док.	Подпись	Дата	01/2013-ОФ			
						Колерный паспорт объекта капитального строительства по ул. Старцева, 143 в Свердловском р-не г. Перми			
						Многоквартирный дом со встроенными помещениями	Стадия	Лист	Листов
Разраб.		Мусихина		<i>Мусихина</i>	08.24		П	8	
Н.контр.		Пенягин		<i>Пенягин</i>	08.24	Размещение средств размещения информации, рекламных конструкций	ООО " ПСФ "ФИНИСТ"		

Взам. инв. N

Подпись и дата

Инв. N подл.



Управление архитектуры и городского дизайна
 ДГА администрации г.Перми
**СООТВЕТСТВУЕТ АРХИТЕКТУРНОМУ
 ОБЛИКУ ГОРОДА ПЕРМИ**
 «13» 09/2014
Сидорова Подпись

- Условные обозначения**
- Единая горизонтальная ось размещения объектов
 - Место допустимого размещения средств размещения информации
 - Выноска и номер позиции согласно средств размещения информации, рекламных конструкций

1. Условия размещения средств размещения информации, рекламных конструкций смотри лист 10.

Согласовано

Взам. инв. N
 Подпись и дата
 Инв. N подл.

						01/2013-ОФ			
						Колерный паспорт объекта капитального строительства по ул. Старцева, 143 в Свердловском р-не г. Перми			
Изм.	Кол.уч.	Лист	N док.	Подпись	Дата	Многоквартирный дом со встроенными помещениями	Стадия	Лист	Листов
							П	9	
Разраб.		Мусихина		<i>Мусихина</i>	08.24	Размещение средств размещения информации, рекламных конструкций	ООО " ПСФ "ФИНИСТ"		
Н.контр.		Пенягин		<i>Пенягин</i>	08.24				

Ведомость средств размещения информации

№	Тип средства размещения информации, материал	Цвет (с указанием RAL)	Наличие подсветки
1	Указатель с наименованием улицы и номером дома (здания) (пункт 11.4.2 решения Пермской городской Думы от 15.12.2020 №277). Металл, пластик	Синий: R-(0), G-(20), B-(120); белый	Возможна подсветка
2	Указатель номера подъезда и квартир (пункт 11.4.2 решения Пермской городской Думы от 15.12.2020 №277). Оргстекло, металл, пластик	Желтый: RAL 1018; белый	Внутренняя подсветка в темное время суток
3	Вывеска - объемные буквы и / или логотипы без подложки на металлических направляющих в цвет фасада на стене здания. Металл, пластик, пленки	Фирменные цвета	Внешняя или внутренняя светодиодами
4	Информационная табличка (режимник). Одиночная (500x700) или модульная. Оргстекло металл, пластик, выклейки	Фирменные цвета	Без подсветки
5	Вывеска - объемные буквы и / или логотипы без подложки на металлических направляющих на фризе. Металл, пластик, пленки	Фирменные цвета	Внешняя или внутренняя светодиодами

Условия размещения средств размещения информации, рекламных конструкций.

- Места размещения информации располагаются относительно условной прямой линии - единой горизонтальной оси. Местоположение оси на фасаде определяется как половина расстояния между верхним и нижним архитектурным элементом (окна, наличники, карниз, фриз и др.), выделяющимся (западающим, выступающим) из плоскости стены.
- Размещение вывесок и рекламных конструкций должно осуществляться в границах места допустимого размещения средств размещения информации, рекламных конструкций, установленных данным колерным паспортом объекта капитального строительства.
- Размещение вывесок по отношению друг к другу, их конфигурация, наполненность информацией должны соответствовать Стандартным требованиям к вывескам, их размещению и эксплуатации (далее - Стандартные требования), утвержденным Решением Пермской городской Думы от 15.12.2020 №277.
- В случае, если планируемые к размещению вывески не соответствуют Стандартным требованиям и действующему колерному паспорту, требуется внесение изменений в колерный паспорт путем разработки нового колерного паспорта.
- Максимальный размер информационных табличек - 0,5 м x 0,7 м (пункт 2.13 Стандартных требований).
- Узел крепления каждого типа объекта информации разрабатывается отдельным рабочим проектом.
- В случае размещения рекламной конструкции на фасаде здания, строения, сооружения, такая конструкция должна быть отражена в составе нового колерного паспорта, а ее размещение должно осуществляться в соответствии с действующим порядком установки эксплуатации рекламных конструкций на территории города Перми, утвержденным решением Пермской городской Думы от 27.01.2009 № 11, с последующим получением на установку и эксплуатацию рекламной конструкции в установленном порядке.
- В случае возникновения спорных ситуаций с другими организациями в отношении мест размещения нестандартных вывесок, расположенных не в границах занимаемого помещения, регулирование конфликта и окончательное решение по размещению вывесок той или иной претендующей организации в соответствии с положениями Жилищного кодекса Российской Федерации должно приниматься на собрании собственников помещений в многоквартирном доме.
- Размещение вывесок, перекрывающих оконные проемы, а также расположенных на балконах, лоджиях зданий и сооружений должно быть согласовано с собственниками помещений, к которым относится балкон и данный оконный проем.
- В случае возникновения спорных ситуаций в отношении места размещения информационной конструкции на парапете кровли/кровле/стене у кровли, регулирование конфликта и окончательное решение по размещению информационной конструкции должно приниматься на собрании собственников помещений в многоквартирном доме в соответствии с положениями Жилищного кодекса Российской Федерации.

Узел крепления средств размещения информации

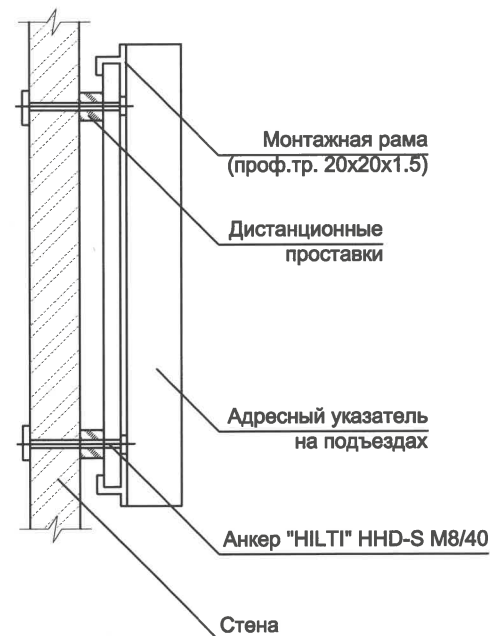
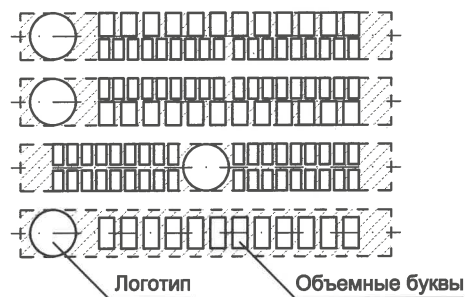


Схема компоновки буквенных, цифровых символов (знаков) и изображений



Пример сгруппированных модульных табличек



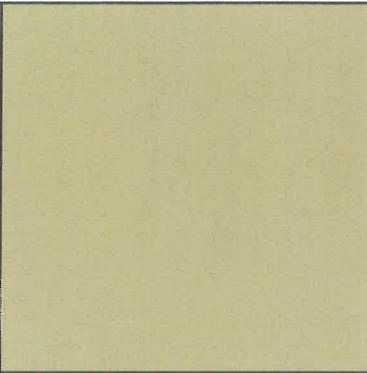
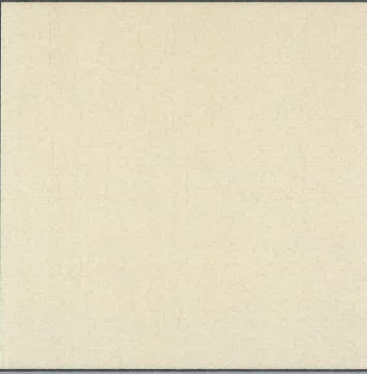
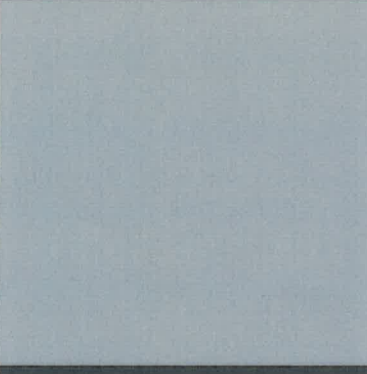
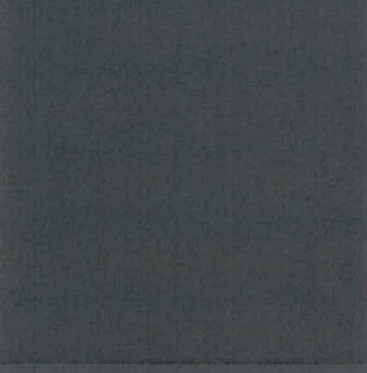
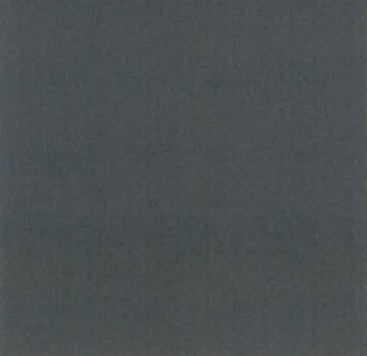
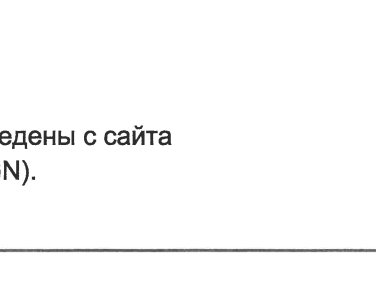
Управление архитектуры и городского дизайна
ДГА администрации г.Перми
**СООТВЕТСТВУЕТ АРХИТЕКТУРНОМУ
ОБЛИКУ ГОРОДА ПЕРМИ**
«13» 09/2024
Чарасевич Подпись

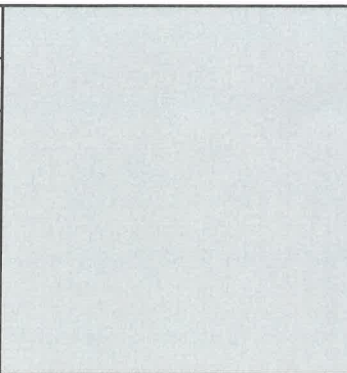
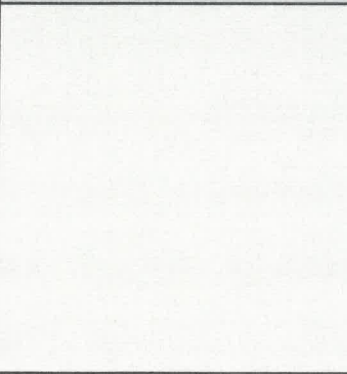

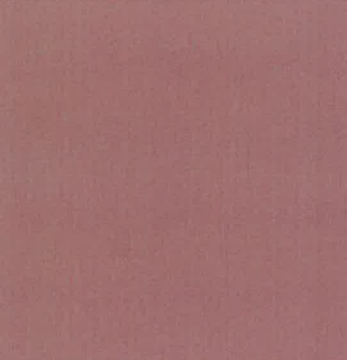
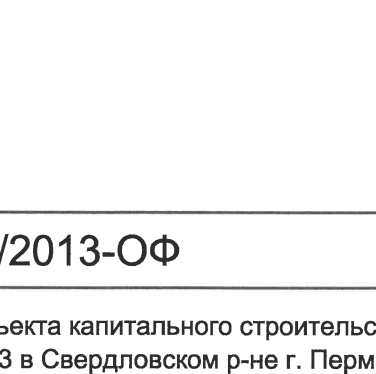
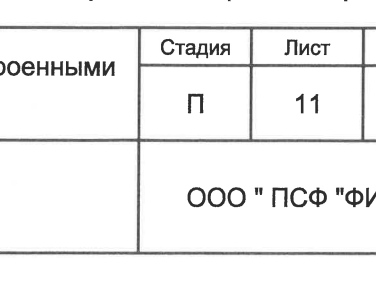
01/2013-ОФ

Колерный паспорт объекта капитального строительства
по ул. Старцева, 143 в Свердловском р-не г. Перми

Изм.	Кол.уч.	Лист	№ док.	Подпись	Дата	Многоквартирный дом со встроенными помещениями	Стадия	Лист	Листов
Разраб.	Мусихина			<i>Мусихина</i>	08.24		Размещение средств размещения информации, рекламных конструкций	П	10
Н.контр.	Пенягин			<i>Пенягин</i>	08.24	ООО " ПСФ "ФИНИСТ"			

Взам. инв. N	
Подпись и дата	
Инв. N подл.	

Позиция согласно ведомости отделки фасадов	Координаты цвета RAL 1002	C:	0	
		M:	20	
		Y:	60	
		K:	10	
		R:	210	
		G:	183	
		B:	115	
3		C:	0	
		M:	5	
		Y:	30	
		K:	10	
		R:	234	
		G:	222	
		B:	189	
Позиция согласно ведомости отделки фасадов	Координаты цвета RAL 7004	C:	0	
		M:	0	
		Y:	0	
		K:	45	
		R:	158	
		G:	160	
		B:	161	
17, 18		C:	60	
		M:	30	
		Y:	30	
		K:	80	
		R:	55	
		G:	63	
		B:	67	
Позиция согласно ведомости отделки фасадов	Координаты цвета RAL 7016	C:	60	
		M:	30	
		Y:	30	
		K:	80	
		R:	55	
		G:	63	
		B:	67	
9, 12, 14, 16, 19, 26, 33, 34		C:	80	
		M:	60	
		Y:	50	
		K:	40	
		R:	71	
		G:	74	
		B:	80	
Позиция согласно ведомости отделки фасадов	Координаты цвета RAL 7024	C:	80	
		M:	60	
		Y:	50	
		K:	40	
		R:	71	
		G:	74	
		B:	80	
36		C:	80	
		M:	60	
		Y:	50	
		K:	40	
		R:	71	
		G:	74	
		B:	80	

Позиция согласно ведомости отделки фасадов	Координаты цвета RAL 7035	C:	5	
		M:	0	
		Y:	5	
		K:	20	
		R:	203	
		G:	208	
		B:	204	
24, 25, 29, 31, 32		C:	5	
		M:	0	
		Y:	10	
		K:	10	
		R:	221	
		G:	222	
		B:	212	
Позиция согласно ведомости отделки фасадов	Координаты цвета RAL 9002	C:	5	
		M:	0	
		Y:	10	
		K:	10	
		R:	221	
		G:	222	
		B:	212	
27		C:	0	
		M:	0	
		Y:	0	
		K:	0	
		R:	244	
		G:	248	
		B:	244	
Позиция согласно ведомости отделки фасадов	Координаты цвета RAL 9003	C:	0	
		M:	0	
		Y:	0	
		K:	0	
		R:	244	
		G:	248	
		B:	244	
4, 7, 8, 13, 15		C:	24	
		M:	56	
		Y:	56	
		K:	21	
		R:	169	
		G:	109	
		B:	92	
Позиция согласно ведомости отделки фасадов	Координаты цвета RAL 040 50 30	C:	24	
		M:	56	
		Y:	56	
		K:	21	
		R:	169	
		G:	109	
		B:	92	
37		C:	24	
		M:	56	
		Y:	56	
		K:	21	
		R:	169	
		G:	109	
		B:	92	

СОГЛАСОВАНО
1й заместитель начальника ДГА
г. Перми - главный архитектор
А.О. [Подпись]
20.24.г.

1. Ведомость отделки фасадов смотри лист 1.
2. Цвета в стандарте RAL и цветовой палитре CMYK, RGB приведены с сайта <https://colorscheme.ru/> (каталог цветов RAL CLASSIC, RAL DESIGN).

						01/2013-ОФ			
						Колерный паспорт объекта капитального строительства по ул. Старцева, 143 в Свердловском р-не г. Перми			
Изм.	Кол.уч.	Лист	N док.	Подпись	Дата	Многоквартирный дом со встроенными помещениями	Стадия	Лист	Листов
							П	11	
Разраб.	Мусихина	<i>[Подпись]</i>		08.24					
Н.контр.	Пенягин	<i>[Подпись]</i>		08.24		Эталоны колеров	ООО " ПСФ "ФИНИСТ"		

Инт. N подл. Подпись и дата Взам. инв. N