

ООО "ЭЛЕКТРОТРАНСПРОЕКТ"

от 27.08.2024 № 059-22-01-26-2907

ООО "МОВИСТА РЕГИОНЫ Пермь"

**ПАСПОРТ ВНЕШНЕГО ОБЛИКА ОБЪЕКТА КАПИТАЛЬНОГО СТРОИТЕЛЬСТВА
(КОЛЕРНЫЙ ПАСПОРТ)**

АДРЕС ОБЪЕКТА: Пермский край, г. Пермь, Дзержинский район, ул. Ленина, 100а

ЭТП-69/22-П-2.4-КП

ПЕРМЬ 2024 г.

Ведомость чертежей

ЛИСТ	НАИМЕНОВАНИЕ	ПРИМЕЧАНИЯ
1	Общие данные	
2	Общие данные (продолжение)	
3	Существующее состояние фасадов	
4	Главный фасад	
5	Дворовый фасад	
6	Боковые фасады	
7	Визуализация	
8	Размещение средств размещения информации, рекламных конструкций	
9	Эталоны колеров	

Ведомость отделки фасадов

ПОЗ.	ЭЛЕМЕНТ ФАСАДА	ЭТАЛОН ЦВЕТА	ОБОЗНАЧ.	ВИД ОТДЕЛКИ	ПРИМ.
1	Стены и откосы дверных проёмов и ворот		RAL 1013	Окрашенный бетон	
2	Цоколь		RAL 7004	Окрашенный бетон	
3	Двери, ворота и вентрешётки		RAL 1013	Окрашенный металл	
4	Кровля		RAL 7004	Обшивка профлистом	
5	Декоративные элементы		RAL 8004	Окрашенный металл	

Пояснительная записка.

Объект капитального строительства - 1-но этажное здание тяговой подстанции № 11, расположенной по адресу Пермский край, г. Пермь, ул. Ленина, 100а

Год постройки и ввод в эксплуатацию: - новое строительство.
В плане здание прямоугольной конфигурации.
Несущие стены: бетонные.
Кровля: плоская.

Ранее разработанные колерные паспорта: не разрабатывались.

Нахождение в границах зон объектов культурного наследия:
Земельный участок с кадастровым номером 59:01:4410222:21 входит в состав территорий объектов культурного наследия:
-достопримечательного места «Проспект им. Ленина» в соответствии с приказом Министерства культуры, молодежной политики и массовых коммуникаций Пермского края от 08.12.2015 № СЭД-27-01-10-1030;
-памятника «Казанская церковь Успенского монастыря (усыпальница Каменских) с майоликовым панно» в соответствии с приказом Министерства культуры, молодежной политики и массовых коммуникаций Пермского края № СЭД-27-01-12-507 от 05.12.2013;
-ансамбля «Монастырь Успенский женский» в соответствии с приказом Министерства культуры, молодежной политики и массовых коммуникаций Пермского края № СЭД-27-01-12-624 от 26.12.2013.

Настоящим колерным паспортом:

Определяются типы и виды отделки, и их цветовые решения;
Устанавливаются виды и места размещения средств размещения информации, рекламных конструкций;

Цветовое решение и применяемые материалы обеспечивают комплексное решение всех элементов фасадов, единство архитектурного облика здания. Средства размещения информации, рекламные конструкции не нарушат архитектурный облик здания.

Раздел «Архитектурно-художественная подсветка» настоящим колерным паспортом не разрабатывается. Освещение фасада осуществляется за счет свечения окон и вывесок.

Предметом согласования данного колерного паспорта являются: принятые цветовые решения элементов фасада, применяемые материалы существующего объекта недвижимости, а также определение возможных типов размещения средств размещения информации на нем. Средства размещения информации, рекламные конструкции, не соответствующие типу и местам их возможного размещения, подлежат демонтажу.

В соответствии с Градостроительным кодексом Российской Федерации, решением Пермской городской Думы от 15.12.2020 № 277 «Об утверждении Правил благоустройства территории города Перми» и постановлением администрации города Перми от 22.02.2017 № 130 «Об утверждении формы и Порядка согласования паспорта внешнего облика объекта капитального строительства (колерного паспорта)» колерные паспорта либо их изменения не являются разрешительной документацией на строительство, реконструкцию объекта капитального строительства; не являются правовым основанием на устройство (переустройство, демонтаж) пристроек, навесов, козырьков и других архитектурных элементов объекта капитального строительства.

В соответствии с подпунктом б пункта 2 Правил согласования архитектурно-градостроительного облика объекта капитального строительства, утвержденных постановлением Правительства Российской Федерации от 29.05.2023 № 857 согласование архитектурно-градостроительного облика объекта капитального строительства не требуется, так как здание можно отнести к объектам и инженерным сооружениям, предназначенным для производства и поставок товаров в сфере электроснабжения. Здание тяговой подстанции - электроустановка для преобразования и распределения электроэнергии. Предназначена для понижения электрического напряжения и передачи его в контактную сеть для обеспечения электроэнергией трамваев.

И.О. **СОГЛАСОВАНО**
1й заместитель начальника ДГА
г. Пермь - главный архитектор
Парасев С.А.
« 12 » сентября 2024 г.

						ЭТП-69/22-П-2.4-КП			
						Колерный паспорт объекта капитального строительства по адресу: Пермский край, г. Пермь, ул. Ленина, 100а			
Изм.	Кол.уч.	Лист	№Док.	Подп.	Дата	Здание тяговой подстанции №11	Стадия	Лист	Листов
Разработал	Минорский				08.24		П	1	9
						Общие данные	ООО "Электротранспроект"		
ГИП	Жуков				08.24				

Инструкция о порядке производства работ, связанных с окраской фасадов и всех наружных частей зданий, сооружений, строений, расположенных на территории города Перми

1. Окраска (отделка) фасадов и всех наружных частей зданий, сооружений, строений, расположенных на территории города Перми, может производиться лишь на основании паспорта внешнего облика объекта капитального строительства (колерного паспорта), согласованного с департаментом градостроительства и архитектуры администрации г. Перми (далее - ДГА).
2. До начала процесса окраски (отделки) здания или какого-либо сооружения должны быть произведены работы по капитальному ремонту всех без исключения его наружных частей, подлежащих окраске.
3. До начала ремонта зданий, имеющих газосветовую рекламу, сообщить рекламораспространителю о предстоящих работах на фасаде здания с целью сохранения вывесок либо их демонтажа.
4. Полуразрушенные и разрушенные архитектурные художественно-скульптурные элементы фасада: карнизы, фризмы, колонны, пилястры, сандрики, кронштейны, обрамления проемов, различные лепные украшения, барельефы, мозаика, художественная роспись и т.п. подлежат обязательному восстановлению в своем первоначальном виде. Категорически запрещается производить окраску здания без предварительного восстановления указанных элементов декора фасада.
5. Металлические поверхности отдельных элементов фасада: чугунные решетки, ограждения балконов и лестниц, элементы входных групп, двери, кронштейны и прочие архитектурно-художественные элементы фасада перед окраской очищаются от грязи, ржавчины, старой краски и покрываются вновь атмосферостойкой краской для металлических поверхностей.
6. В соответствии с выданными образцами цвета (колерами) на окраску (отделку) здания организация, производящая ремонт здания, составляет пробные образцы цвета, которые наносятся на подготовленную для покраски поверхность стены в уровне 1-го этажа здания (не выше 1,5 метров от земли).
7. Проверку и согласование пробного образца цвета (выкрас колера) производит уполномоченный представитель ДГА. Без указанных проверки и согласования производить окраску (отделку) фасадов здания категорически запрещается.
8. Домоуправления, организации и учреждения, производящие окраску (отделку) и связанный с ней ремонт фасадов здания, несут ответственность за выполнение настоящей инструкции и могут быть привлечены к административной ответственности за ее нарушение в соответствии со статьей 6.8.2 «Нарушение требований к внешнему виду фасадов зданий, строений, сооружений» Закона Пермского края от 06.04.2015 № 460-ПК «Об административных правонарушениях в Пермском крае».
9. По всем вопросам, связанным с производством работ, необходимо обращаться в ДГА по адресу: г.Пермь, ул. Сибирская, 15, каб. 315, тел. 212-76-98 .

Ведомость ссылочных и прилагаемых документов

ОБОЗНАЧЕНИЕ	НАИМЕНОВАНИЕ	ПРИМЕЧАНИЕ
	Ссылочные документы	
Решение Пермской городской Думы от 15.12.2020 №277	Об утверждении Правил благоустройства территории города Перми	
Постановление администрации г. Перми от 22.02.2017 №130	Об утверждении формы и Порядка согласования паспорта внешнего облика объекта капитального строительства (колерного паспорта)	
Письмо о рассмотрении акта государственной историко-культурной экспертизы исх. 55-01-19.2-184 от 07.08.24	О рассмотрении АКТа государственной историко-культурной экспертизы документации по обеспечению сохранности объектов культурного наследия: проектной документации «Раздел «Обеспечение сохранности объектов культурного наследия» - части проектной документации «О создании, реконструкции и эксплуатации имущественного комплекса наземного электрического транспорта общего пользования в муниципальном образовании городской округ город Пермь в Пермском крае. Этап 2.4 Реконструкция тяговой подстанции № 11».	Положительное решение от 07.08.2024
Приказ Министерства культуры, молодежной политике и массовых коммуникаций Пермского края № СЭД-27-01-10-1030 от 08.12.2015	"О включение выявленного объекта" достопримечательного места «Проспект им. Ленина»	
Приказ Министерства культуры, молодежной политике и массовых коммуникаций Пермского края № СЭД-27-01-12-624 от 26.12.2013	"Об установлении границ территории" ансамбля «Монастырь Успенский женский»	
Приказ Министерства культуры, молодежной политике и массовых коммуникаций Пермского края № СЭД-27-01-12-507 от 0505.12.2015	"Об установлении границ территории" памятника «Казанская церковь Успенского монастыря (усыпальница Каменских) с майоликовым панно»	
Постановление Правительства Пермского края N 269-п от 4 мая 2016 года	"Об утверждении границ зон охраны объектов культурного наследия, расположенных на прилегающих территориях объекта культурного наследия - достопримечательного места "Проспект им. Ленина", а также режимов использования земель и требований к градостроительным регламентам в границах данных зон"	

Ситуационный план




Условные обозначения

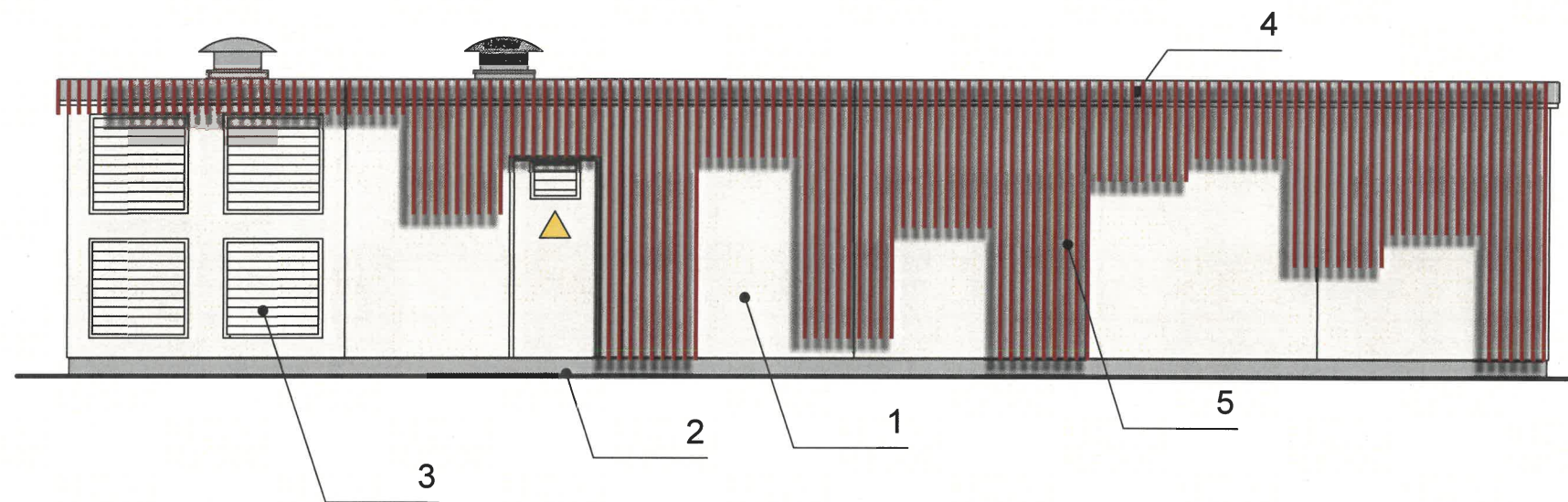
- 100а - Здание тяговой подстанции №11 по адресу Пермский край, г. Пермь, ул. Ленина, 100а
- Земельный участок с кадастровым номером 59:01:4410222:21
- Красные линии

ЭТП-69/22-П-2.4-КП					
Колерный паспорт объекта капитального строительства по адресу: Пермский край, г. Пермь, ул. Ленина, 100а					
Изм.	Кол.уч.	Лист	№Док.	Подп.	Дата
Разработал	Минорский				08.24
Здание тяговой подстанции №11				Стадия	Лист
				П	2
Общие данные				ООО "Электротранспроект"	
ГИП Жуков					




ПРИМЕЧАНИЕ: Фотофиксация фасадов произведена 30.01.2024

						ЭТП-69/22-П-2.4-КП			
						Колерный паспорт объекта капитального строительства по адресу: Пермский край, г. Пермь, ул. Ленина, 100а			
Изм.	Кол.уч.	Лист	№Док.	Подп.	Дата	Здание тяговой подстанции №11	Стадия	Лист	Листов
Разработал		Минорский			08.24		П	3	
						Существующее состояние фасадов	ООО "Электротранспроект"		
ГИП		Жуков			08.24		 ЛАБОРАТОРИЯ РАЗВИТИЯ ПАССАЖИРСКОГО ТРАНСПОРТА		



И.о. **СОГЛАСОВАНО**
 1й заместитель начальника ДГА
 г. Пермь – главный архитектор
Павлов С. В.
 « 12 » сентября 2024 г.


Условные обозначения

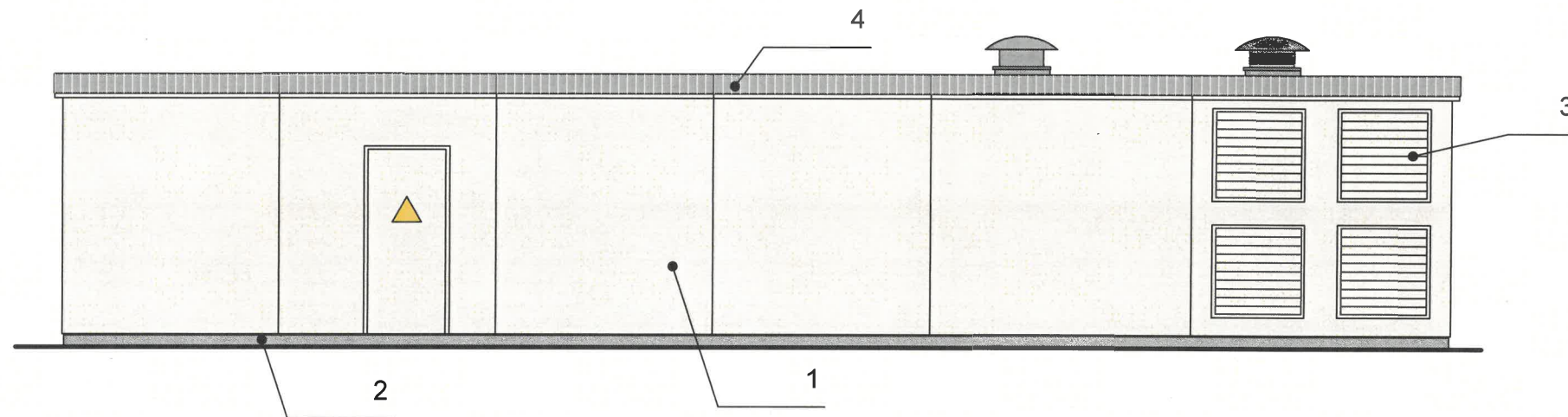
 - Выноска и номер позиции согласно ведомости отделки фасадов на листе 1

Примечание:

1.
 В соответствии с Приказом Министерства культуры, молодежной политике и массовых коммуникаций Пермского края от 08.12.2015 №СЭД-27-01-10-1030 (далее - Приказ) установлен предельно допустимый размер выступа элементов зданий и сооружений из плоскости наружной стены фасада здания (крыльца, навесы, эркеры, балконы): не более 1,2 м.


2.
 Согласно данному Приказу запрещается:
 - сооружение внешних тамбуров входных групп;
 - устройство входов, въездов в помещения, расположенные ниже уровня первого этажа;
 - размещение антенн, наружных блоков вентиляции и кондиционирования, вентиляционных труб, элементов систем газоснабжения и других технологических элементов зданий и сооружений. Антенны, наружные блоки вентиляции и кондиционирования, вентиляционные трубы, элементы системы газоснабжения и другие технологические элементы зданий и сооружений могут размещаться исключительно на кровле объектов капитального строительства компактными упорядоченными группами с использованием единой несущей основы, в том числе с устройством ограждения, а также на фасадах, не обращенных к историческим линиям улиц и не примыкающих к ним.

						ЭТП-69/22-П-2.4-КП			
						Колерный паспорт объекта капитального строительства по адресу: Пермский край, г. Пермь, ул. Ленина, 100а			
Изм.	Кол.уч.	Лист	№Док.	Подп.	Дата	Здание тяговой подстанции №11	Стадия	Лист	Листов
Разработал	Минорский				08.24		П	4	
ГИП Жуков						Фасады (проектное решение)	ООО "Электротранспроект"		
						 ЛАБОРАТОРИЯ РАЗВИТИЯ ПАССАЖИРСКОГО ТРАНСПОРТА			



И.о. **СОГЛАСОВАНО**
 1й заместитель начальника ДГА
 г.Перми - главный архитектор
Карасев С.В.
 « 12 » сентября 2024 г.


Условные обозначения

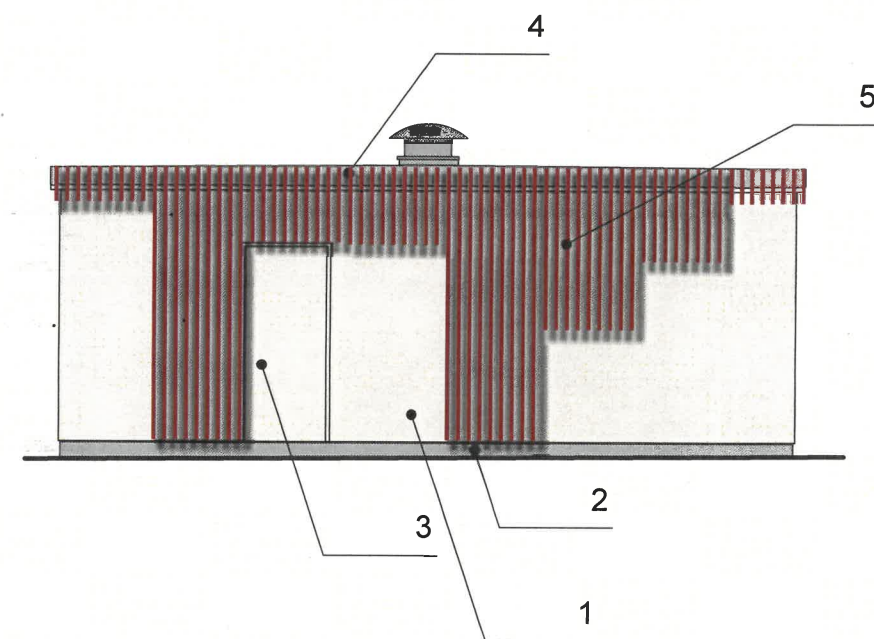
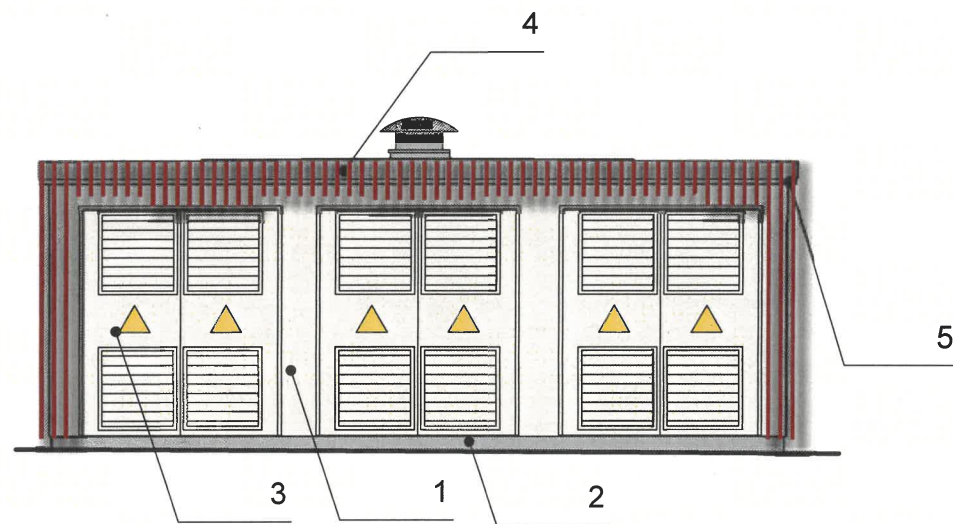
 - Выноска и номер позиции согласно ведомости отделки фасадов на листе 1

Примечание:

1. Дополнительное оборудование - размещаемые на фасадах здания, строения, сооружения системы технического обеспечения эксплуатации зданий, строений, сооружений (наружные блоки систем кондиционирования и вентиляции, маскирующие ограждения (экраны, решетки), вентиляционные трубопроводы, антенны, видеорекамеры наружного наблюдения, электрощиты, кабельные линии, иное подобное оборудование), защитные устройства (решетки, рольставни), почтовые ящики, часы, банкоматы, элементы архитектурно-художественной подсветки, флагштоки и иное оборудование.

2. Согласно Приказу Министерства культуры, молодежной политике и массовых коммуникаций Пермского края от 08.12.2015 №СЭД-27-01-10-1030 антенны, наружные блоки вентиляции и кондиционирования, вентиляционные трубы, элементы системы газоснабжения и другие технологические элементы зданий и сооружений могут размещаться на кровле объектов капитального строительства компактными упорядоченными группами с использованием единой несущей основы, в том числе с устройством ограждения, а также на фасадах, не обращенных к историческим линиям застройки и не примыкающих к ним.

						ЭТП-69/22-П-2.4-КП			
						Колерный паспорт объекта капитального строительства по адресу: Пермский край, г. Пермь, ул. Ленина, 100а			
Изм.	Кол.уч.	Лист	№Док.	Подп.	Дата	Здание тяговой подстанции №11	Стадия	Лист	Листов
Разработал		Минорский			08.24		П	5	
						Дворовой фасад	ООО "Электротранспроект"		
ГИП		Жуков			08.24		 ЛАБОРАТОРИЯ РАЗВИТИЯ ПАССАЖИРСКОГО ТРАНСПОРТА		



Условные обозначения



- Выноска и номер позиции согласно ведомости отделки фасадов на листе 1


СОГЛАСОВАНО
 И.о. 1й заместитель начальника ДГА
 г. Пермь - главный архитектор
Игорь Сергеевич А.
 « 12 сентября 2024 г. »

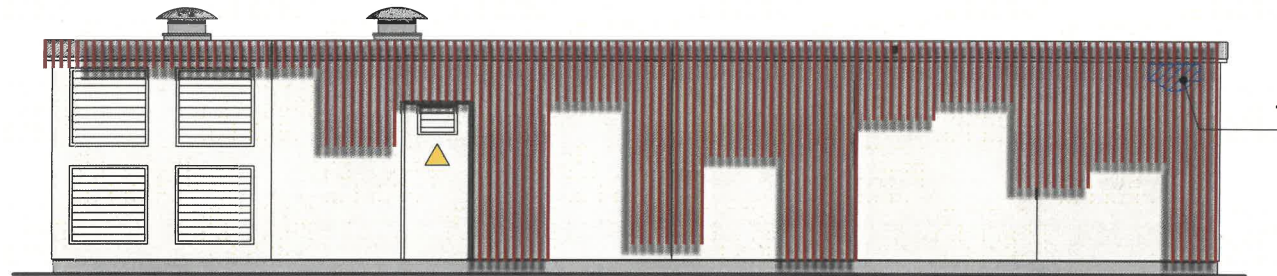
Примечание - см. л.4,5

						ЭТП-69/22-П-2.4-КП			
						Колерный паспорт объекта капитального строительства по адресу: Пермский край, г. Пермь, ул. Ленина, 100а			
Изм.	Кол.уч.	Лист	№Док.	Подп.	Дата	Здание тяговой подстанции №11	Стадия	Лист	Листов
Разработал	Минорский				08.24		П	6	
						Боковые фасады	ООО "Электротранспроект"		
ГИП	Жуков				08.24		ЛАБОРАТОРИЯ РАЗВИТИЯ ПАССАЖИРСКОГО ТРАНСПОРТА		



ПРИМЕЧАНИЕ: На данном листе представлена визуализация, которая представляет общую концепцию проекта и может отличаться от фасадов колерного паспорта.

						ЭТП-69/22-П-2.4-КП			
						Колерный паспорт объекта капитального строительства по адресу: Пермский край, г. Пермь, ул. Ленина, 100а			
Изм.	Кол.уч.	Лист	№Док.	Подп.	Дата	Здание тяговой подстанции №11	Стадия	Лист	Листов
Разработал		Минорский			08.24		П	7	
						Визуализация	ООО "Электротранспроект"		
ГИП		Жуков			08.24				



Примечание:

- Согласно Приказу Министерства культуры, молодежной политике и массовых коммуникаций Пермского края от 08.12.2015 №СЭД-27-01-10-1030 запрещается:
 - размещение рекламных конструкций и вывесок с размером информационного поля, превышающим 1,2 м по короткой стороне или 1,8 м по длинной стороне, в том числе транспарантов-перетяжек, за исключением вывесок в виде отдельных накладных букв без использования подложки, размещаемых на фасадах;
 - размещение на фасадах рекламных конструкций и вывесок, совокупная площадь которых превышает 5% площади фасада;
 - размещение рекламных конструкций и вывесок, на кровлях и парапетах кровель зданий, перекрывающих архитектурные элементы фасадов зданий.
 - размещение рекламных конструкций и вывесок, перекрывающих архитектурные элементы фасадов зданий.
- Места размещения информации располагаются относительно условной прямой линии. - единой горизонтальной оси. Местоположение оси на фасаде определяется как половина расстояния между верхним и нижним архитектурным элементом (окна, наличники, карниз, фриз и др.), выделяющимся (западающим, выступающим) из плоскости стены.
- Размещение вывесок и рекламных конструкций должно осуществляться в границах места допустимого размещения средств размещения информации, рекламных конструкций, установленных данным колерным паспортом объектом капитального строительства.
- Размещение вывесок по отношению друг к другу, их конфигурация, наполненность информацией должны соответствовать Стандартным требованиям к вывескам, их размещению и эксплуатации (далее - Стандартные требования), утвержденным Решением Пермской городской Думы от 15.12.2020 №277.
- В случае, если планируемые к размещению вывески не соответствуют типу и местам размещения средства размещения информации, рекламных конструкций колерного паспорта, потребуется внесение изменений в настоящий колерный паспорт.
- Максимальный размер информационных табличек - 0,5 м x 0,7 м (пункт 2.13 Стандартных требований).
- Узел крепления каждого типа объекта информации разрабатывается отдельным рабочим проектом.
- В случае размещения рекламной конструкции на фасаде здания, строения, сооружения, такая конструкция должна быть отражена в составе нового колерного паспорта, а ее размещение должно осуществляться в соответствии с действующим порядком установки эксплуатации рекламных конструкций на территории города Перми, утвержденным решением Пермской городской Думы от 27.01.2009 № 11, с последующим получением на установку и эксплуатацию рекламной конструкции в установленном порядке.
- В случае возникновения спорных ситуаций с другими организациями в отношении мест размещения вывесок, расположенных не в границах занимаемого помещения, регулирование конфликта и окончательное решение по размещению вывесок той или иной претендующей организации принимает владелец данного объекта.

Управление архитектуры и городского дизайна
ДГА администрации г.Перми
**СООТВЕТСТВУЕТ АРХИТЕКТУРНОМУ
ОБЛИКУ ГОРОДА ПЕРМИ**
«12» сентября 2024г.
Карасев С.А. Подпись

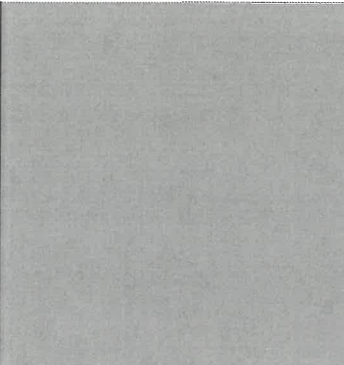
Условные обозначения

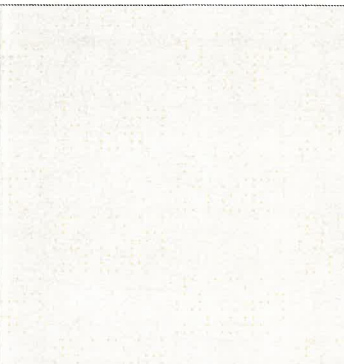
- 1 - Выноска и номер позиции согласно ведомости средств размещения информации, рекламных конструкций
- Место допустимого размещения информации

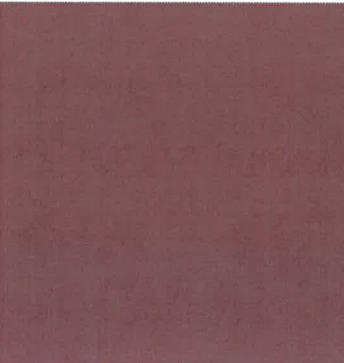
Ведомость средств размещения информации, рекламных конструкций

№	тип объекта, материал, способы крепления	цвет (с указанием RAL)	наличие подсветки
1.	Указатель с наименованием улицы и номером дома (здания (пункт 11.4.2. решения Пермской городской Думы от 15.12.2020 №277). Металл, пластик, оргстекло.	Синий фон (R-(0), G-(20), B-(120)), белый	Внутренняя подсветка не предусмотрена

						ЭТП-69/22-П-2.4-КП		
						Колерный паспорт объекта капитального строительства по адресу: Пермский край, г. Пермь, ул. Ленина, 100а		
Изм.	Кол.уч.	Лист	№Док.	Подп.	Дата	Здание тяговой подстанции №11		
Разработал	Минорский				08.24	Стадия	Лист	Листов
						П	8	
						Размещение средств размещения информации, рекламных конструкций		
						ООО "Электротранспроект"		
						 ЛАБОРАТОРИЯ РАЗВИТИЯ ПАССАЖИРСКОГО ТРАНСПОРТА		
ГИП	Жуков				08.24			


2, 4	RAL 7004	C:	0	
		M:	0	
		Y:	0	
		K:	45	
		R:	158	
		G:	160	
		B:	161	

1, 3	RAL 1013	C:	0	
		M:	5	
		Y:	20	
		K:	10	
		R:	233	
		G:	229	
		B:	206	

5	RAL 8004	C:	40	
		M:	80	
		Y:	80	
		K:	10	
		R:	143	
		G:	78	
		B:	53	

ПРИМЕЧАНИЕ: Цвета в стандарте RAL и цветовой палитре CMYK, RGB приведены с сайта colorscheme.ru (каталог цветов RAL CLASSIC, DESIGN).

СОГЛАСОВАНО
 И.о. 1й заместитель начальника ДГА
 г. Перми - главный архитектор
Парасев С.А.
 « 12 » сентября 2024 г.

						ЭТП-69/22-П-2.4-КП			
						Колерный паспорт объекта капитального строительства по адресу: Пермский край, г. Пермь, ул. Ленина, 100а			
Изм.	Кол.уч.	Лист	№Док.	Подп.	Дата	Здание тяговой подстанции №11	Стадия	Лист	Листов
Разработал	Минорский				08.24		П	9	
						Эталоны колеров	ООО "Электротранспроект"		
ГИП	Жуков				08.24		 ЛАБОРАТОРИЯ РАЗВИТИЯ ПАССАЖИРСКОГО ТРАНСПОРТА		