

Общество с ограниченной ответственностью "Проектно-строительная фирма "Горпроект"

№059-22-01-26-3420 от 18.10.2024

Заказчик: ИП Варушкин С.В.

**ПАСПОРТ ВНЕШНЕГО ОБЛИКА ОБЪЕКТА КАПИТАЛЬНОГО СТРОИТЕЛЬСТВА
(КОЛЕРНЫЙ ПАСПОРТ)**

АДРЕС ОБЪЕКТА: г. Пермь, административный район: Ленинский,
улица Советская, здание (строение) № 49.

09-09-2012-ПОФ

Согласовано с уполномоченным лицом Государственной инспекции по охране объектов культурного наследия Пермского края

*от 26.12.2022 №Ис 53-01-18.2-2830
от 10.05.2023 №Ис 53-01-18.2-9011*

ПЕРМЬ, 2024

Ведомость чертежей

Пояснительная записка

Лист	Наименование	Примечание
1-2	Общие данные	
3	Существующее состояние фасадов	
4	Главный фасад	
5	Дворовой фасад	
6	Боковые фасады	
7	Размещение средств размещения информации, рекламных конструкций	
8	Эталоны колеров	

Объект капитального строительства: Здание расположено по адресу: г.Пермь, Ленинский район, ул. Советская, 49. Здание состоит из двух частей: одноэтажной и двухэтажной, имеющих разных арендаторов.
 Функциональное назначение: здание общественного назначения.
 Первый этаж - буфет для сотрудников, второй этаж - офисные помещения.
 Тип постройки: Реконструкция существующего здания.
 Перекрытия: железобетонное и деревянно-чердачное.
 Кровля: двускатная по деревянным антисептированным стропилам с металлочерепицей.
 Ранее согласованные колерные паспорта: №059-22-01-26-361 от 18.10.2017 г.
 Нахождение в границах территории объектов культурного наследия: согласно Приказу Государственной инспекции по охране объектов культурного наследия Пермского края от 19.12.2018 N СЭД-55-01-05-563 рассматриваемый объект капитального строительства расположен в границах зоны выявленного объекта культурного наследия-достопримечательного места "Комсомольский проспект", а также приказом Министерства культуры Пермского края от 18.10.2016 г. № СЭД-27-01-10-591 рассматриваемый объект капитального строительства расположен в границах зоны выявленного объекта археологического наследия-достопримечательного места №Пермь Губернская, поселение".

Настоящим колерным паспортом вносятся изменения в ранее согласованный паспорт от 18.10.2017 г. №059-22-01-26-361, шифр: 09-09-2012 (согласованный 18.10.2017г.) в части пристройки одноэтажного объема со стороны двора, что не повлечет к нарушению архитектурного облика здания.

Здание запроектировано согласно градостроительного плана ЗУ № РФ59-2-03-0-00-2022-0276 от 21.03.2022г. Согласно Постановлению правительства РФ от 12.07.2024 № 950 "О внесении изменения в постановление Правительства РФ от 02.04.2022 № 575 "предоставление в уполномоченные на выдачу разрешений на строительство объектов капитального строительства в соответствии с частями 4 - 6 статьи 51 Градостроительного кодекса РФ федеральный орган исполнительной власти, исполнительный орган субъекта РФ, орган местного самоуправления, Государственную корпорацию по атомной энергии "Росатом". Государственную корпорацию по космической деятельности "Роскосмос" документа, предусмотренного пунктом 5.1 части 7 статьи 51 Градостроительного кодекса РФ, в целях получения разрешения на строительство объекта капитального строительства не требуется, если для архитектурно-строительного проектирования использована информация, указанная в градостроительном плане земельного участка, выданном до 1 сентября 2023 г. прохождение АГО не требуется.

Предметом согласования колерного паспорта являются: принятые цветовые решения элементов, материалы существующего объекта недвижимости, а также определение типов средств размещения информации. Средства размещения информации, рекламные конструкции, не соответствующие типу и местам их возможного размещения, подлежат демонтажу.

В соответствии с Градостроительным кодексом Российской Федерации и Постановлением администрации города Перми от 15.22.2020 № 277 "Об утверждении Правил благоустройства территории города Перми" и постановлением администрации города Перми от 22.02.2017 № 130 "Об утверждении формы и Порядка согласования паспорта внешнего облика объекта капитального строительства (колерного паспорта)" колерные паспорта либо их изменения не являются разрешительной документацией на строительство, реконструкцию объекта капитального строительства, не являются правовым основанием на устройство пристроек, навесов, козырьков и других архитектурных элементов объекта капитального строительства.

До начала проведения работ по реконструкции, ремонту объекта необходимо разработать и согласовать с органом исполнительной власти, осуществляющим функции в области охраны объектов культурного наследия, раздел об обеспечении сохранности объекта культурного наследия в соответствии с п.2 ст.36 Федерального закона от 25.06.2002 № 73-ФЗ "Об объектах культурного наследия (памятник истории и культуры) народов Российской Федерации".

СОГЛАСОВАНО
 Ч.Ф. 1-й заместитель начальника ДГА
 г. Пермь - главный архитектор
 [Подпись] 20.24.

Ведомость отделки фасадов

Поз.	Элемент фасада	Эталон цвета	Обознач. по RAL	Вид отделки	Примеч.
1	Основное поле стены (тип 1)		RAL 0505030	Керамический кирпич	
2	Основное поле стены (тип 2)			Керамический кирпич Павло-Посадский кирпичный завод (ППКЗ)	
3	Фронтон, отделка стыков		RAL 9002	Фасадные панели	
4	Перекрытия наружных остекленных дверей, витражей и окон		RAL 5011	Металлопластик	
5	Перекрытия окон, фрагмент стены (тип 1)		RAL 9002	Металлопластик	
6	Декоративная панель		RAL 8017	Дерево	
7	Кровля (тип 1), фрагмент стены (тип 2)		RAL 9007	Оцинкованная сталь с полимерным покрытием	
8	Водосточная труба		RAL 1015	Оцинкованная сталь с полимерным покрытием	
9	Остекление окон, витражей, дверей		-	Прозрачное стекло	
10	Лестница, ограждение лестницы		RAL 5011	Металл с окраской эмалью ПФ-115	
11	Кровля (тип 2)		RAL 1015	Металлочерепица с полимерным покрытием	

						09-09-2012 - ПОФ			
						Колерный паспорт объекта капитального строительства по ул. Советская, 49 Ленинского района г. Перми			
Изм.	№уч.	Лист	№док	Подпись	Дата	Здание общественного назначения	Стадия	Лист	Листов
							П	1	8
						Общие данные (начало)		ООО "ПСФ"Горпроект"	

СОГЛАСОВАНО

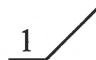



Инк. Инк. Инк.
 Взам. инв. N
 Подпись и дата
 Инв. N подл.

Инструкция

о порядке производства работ, связанных с окраской фасадов и всех наружных частей зданий, сооружений, строений, расположенных на территории города Перми

1. Окраска (отделка) фасадов и всех наружных частей зданий, сооружений, строений, расположенных на территории города Перми, может производиться лишь на основании паспорта внешнего облика объекта капитального строительства (колерного паспорта), согласованного с департаментом градостроительства и архитектуры администрации г. Перми (далее - ДГА).
2. До начала процесса окраски (отделки) здания или какого-либо сооружения должны быть произведены работы по капитальному ремонту всех без исключения его наружных частей, подлежащих окраске.
3. До начала ремонта зданий, имеющих газосветовую рекламу, сообщить рекламораспространителю о предстоящих работах на фасаде здания с целью сохранения вывесок либо их демонтажа.
4. Полуразрушенные и разрушенные архитектурные художественно-скульптурные элементы фасада: карнизы, фризy, колонны, пилястры, сандрики, кронштейны, обрамления проемов, различные лепные украшения, барельефы, мозаика, художественная роспись и т.п. подлежат обязательному восстановлению в своем первоначальном виде. Категорически запрещается производить окраску здания без предварительного восстановления указанных элементов декора фасада.
5. Металлические поверхности отдельных элементов фасада: чугунные решетки, ограждения балконов и лестниц, элементы входных групп, двери, кронштейны и прочие архитектурно-художественные элементы фасада перед окраской очищаются от грязи, ржавчины, старой краски и покрываются вновь атмосферостойкой краской для металлических поверхностей.
6. В соответствии с выданными образцами цвета (колерами) на окраску (отделку) здания организация, производящая ремонт здания, составляет пробные образцы цвета, которые наносятся на подготовленную для покраски поверхность стены в уровне 1-го этажа здания (не выше 1,5 метров от земли).
7. Проверку и согласование пробного образца цвета (выкрас колера) производит уполномоченный представитель ДГА. Без указанных проверки и согласования производить окраску (отделку) фасадов здания категорически запрещается.
8. Домоуправления, организации и учреждения, производящие окраску (отделку) и связанный с ней ремонт фасадов здания, несут ответственность за выполнение настоящей инструкции и могут быть привлечены к административной ответственности за ее нарушение в соответствии со статьей 6.8.2 «Нарушение требований к внешнему виду фасадов зданий, строений, сооружений» Закона Пермского края от 06.04.2015 № 460-ПК «Об административных правонарушениях в Пермском крае».
9. По всем вопросам, связанным с производством работ, необходимо обращаться в ДГА по адресу: г. Пермь, ул. Сибирская, 15, каб. 315, тел. 212-76-98.

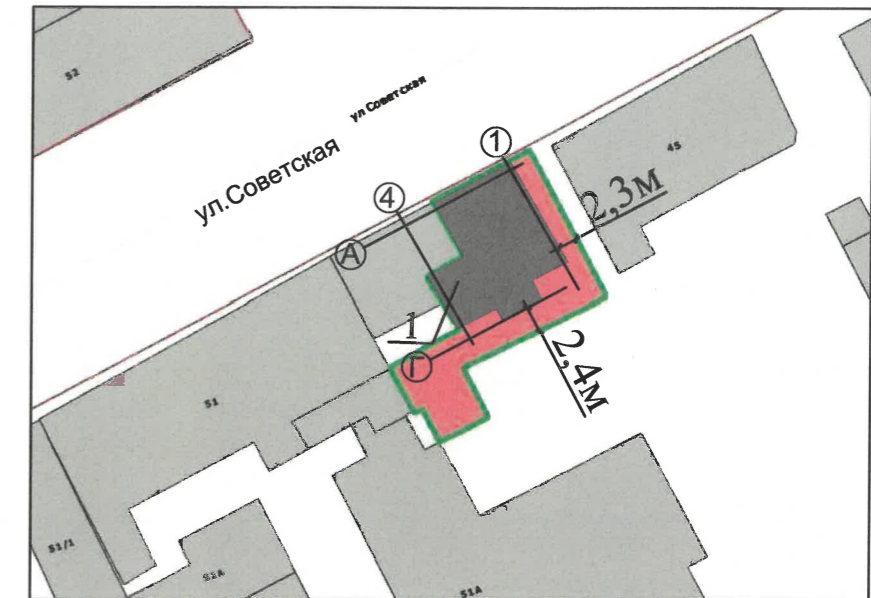
Условные обозначения:

-  - Здание общественного назначения по адресу: г.Пермь, Ленинский район, ул. Советская, 49
-  - Земельный участок с кадастровым номером участка 59:01:4410045:30 - не примыкает к красной линии
-  - Красная линия. Здание не примыкает к красной линии и границе ЗУ
-  - Фасады с местами допустимого размещения информации, рекламных конструкций

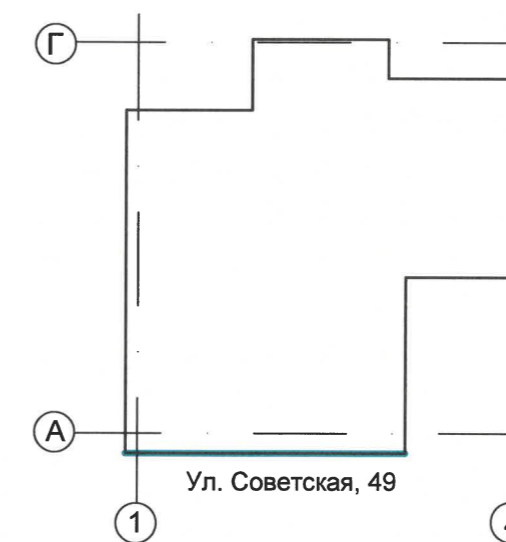
Ведомость ссылочных и прилагаемых документов


Обозначение	Наименование	Примечание
<u>Ссылочные документы</u>		
Решение Пермской городской Думы от 15.12.2020 № 277	"Об утверждении Правил благоустройства территории города Перми"	
Постановление администрации города Перми от 22.02.2017 №130	"Об утверждении формы и Порядка согласования паспорта внешнего облика объектов капитального строительства (колерного паспорта)"	
Приказ Государственной инспекции по охране объектов культурного наследия Пермского края от 19.12.2018 N СЭД-55-01-05-563	Об установлении границ территории, предмета охраны и требований к осуществлению деятельности в границах территории объекта культурного наследия и к градостроительным регламентам в границах территории объекта культурного наследия регионального значения - достопримечательного места "Комсомольский проспект"	
Письмо Государственной инспекции по охране объектов культурного наследия Пермского края от 26.12.2022 N Исх55-01-18.2-2830	О рассмотрении обращения по вопросу согласования внутренней перепланировки	
Письмо Государственной инспекции по охране объектов культурного наследия Пермского края от 10.05.2023 N Исх55-01-18.2-1011	Об установке сборной конструкции по адресу: г.Пермь, ул.Советская, 49	
Ранее разработанный колерный паспорт: от 18.10.2017г. №059-22-01-26-361	Колерный паспорт объекта капитального строительства по ул. Советская, 49 в Ленинском районе города Перми, шифр: 09-09-2012	Согласован: 18.10.2017

Ситуационный план



План условных координационных осей



						09-09-2012 - ПОФ			
						Колерный паспорт объекта капитального строительства по ул. Советская, 49 Ленинского района г. Перми			
Изм.	Неуч.	Лист	№док	Подпись	Дата	Здание общественного назначения	Стадия	Лист	Листов
Разраб.		Щипалкин			10.24		П	2	8
						Общие данные (окончание)		ООО "ПСФ"Горпроект"	

СОГЛАСОВАНО

Инж.

Инж.

Инж.

Взам. инв. N

Подпись и дата

Инв. N подл.

Главный фасад



Дворовой фасад



Боковой фасад



Боковой фасад



ПРИМЕЧАНИЕ: Фотофиксация фасадов сделана 09.2024 г.
Из-за стесненных условий застройки нет возможности сделать боковые фасады целиком.

СОГЛАСОВАНО

Инж.	
Инж.	
Инж.	
Взам. инв. N	
Подпись и дата	
Инв. N подл.	

						09-09-2012 - ПОФ			
						Колерный паспорт объекта капитального строительства по ул. Советская, 49 Ленинского района г. Перми			
Изм.	Неуч.	Лист	Недок	Подпись	Дата	Стадия	Лист	Листов	
Разраб.		Щипалкин			10.24	Здание общественного назначения	П	3	8
						Существующее состояние фасадов	ООО "ПСФ"Горпроект"		

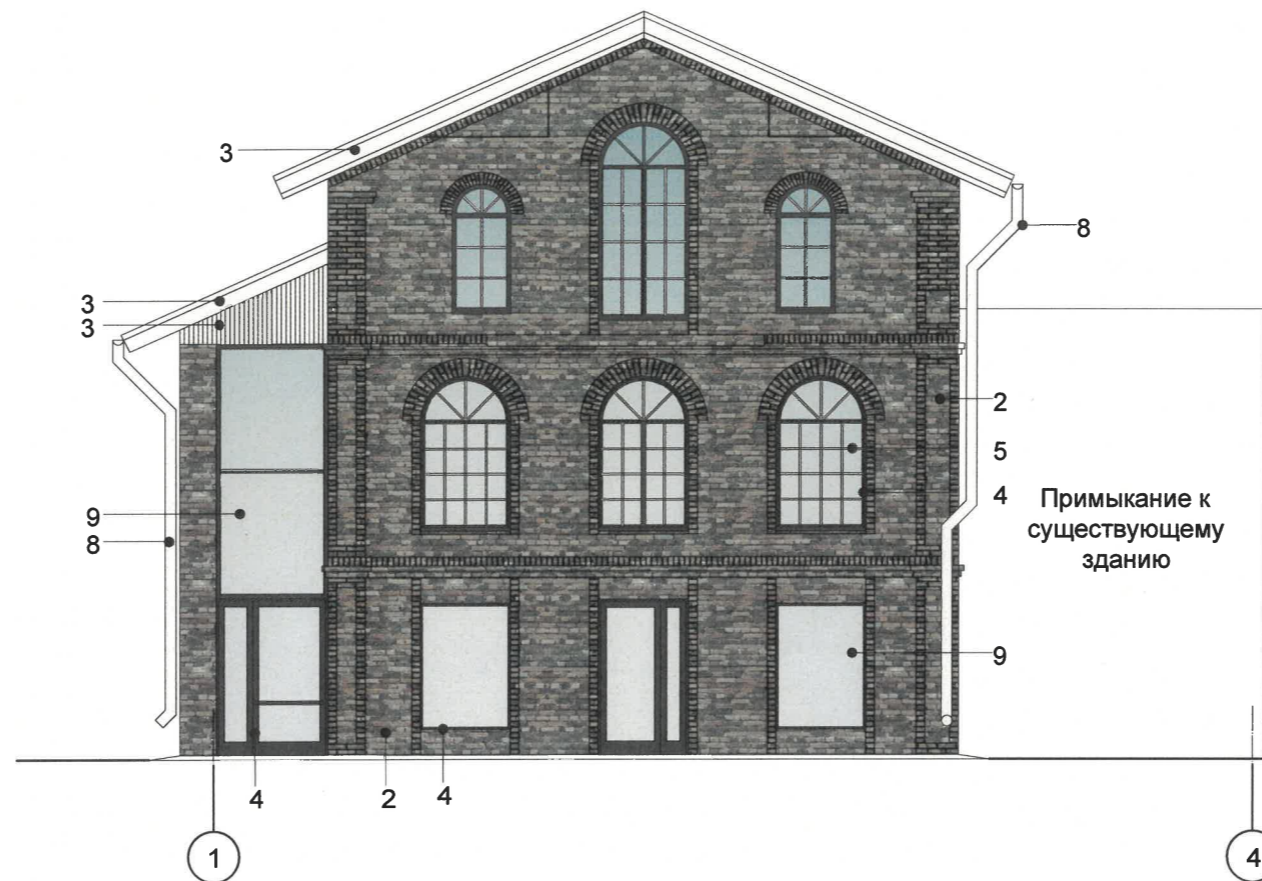
СОГЛАСОВАНО

Инж.
Инж.
Инж.

Взам. инв. N

Подпись и дата

Инв. N подл.



Условные обозначения:

1 — - выноска и номер позиции согласно ведомости отделки фасадов на листе 1

1 — - условная координационная ось

Примечание

1. В соответствии с Приказом Государственной инспекции по охране объектов культурного наследия Пермского края от 19.12.2018 № СЭД-55-01-05-563 "Об установлении границ территории, предмета охраны и требований к осуществлению деятельности в границах территории объекта культурного наследия и к градостроительным регламентам в границах территории объекта культурного наследия - достопримечательного места "Комсомольский проспект" (далее - Приказ) установлен предельно допустимый размер выступа элементов зданий и сооружений из плоскости наружной стены фасада здания (крыльца, навесы, эркеры, балконы): не более 1,2 м.
2. Согласно данному Приказу запрещается сооружение внешних тамбуров входных групп, размещение на фасадах антенн, наружных блоков вентиляции и кондиционирования, вентиляционных труб, элементов систем газоснабжения и других технологических элементов здания.
3. Размещение указанных технологических элементов на фасадах здания должно быть обязательно согласовано с Государственной инспекцией по охране объектов культурного наследия Пермского края.

СОГЛАСОВАНО
1й заместитель начальника ДГА
г. Перми - главный архитектор
« 21 » 10 20 24

						09-09-2012 - ПОФ			
						Колерный паспорт объекта капитального строительства по ул. Советская, 49 Ленинского района г. Перми			
Изм.	№уч.	Лист	№док	Подпись	Дата	Здание общественного назначения	Стадия	Лист	Листов
							П	4	8
Разраб.		Щипалкин		<i>[Signature]</i>	10.24				
						Главный фасад	ООО "ПСФ"Горпроект"		



Условные обозначения:

- 1 — - выноска и номер позиции согласно ведомости отделки фасадов на листе 1
- 1 (в круге) - условная координационная ось

Примечание

1. Дополнительное оборудование - размещаемые на фасадах здания, строения, сооружения системы технического обеспечения эксплуатации зданий, строений, сооружений (наружные блоки систем кондиционирования и вентиляции, маскирующие ограждения (экраны, решетки), вентиляционные трубопроводы, антенны, видеокамеры наружного наблюдения, электрощиты, кабельные линии, иное подобное оборудование), защитные устройства (решетки, рольставни), почтовые ящики, часы, банкоматы, элементы архитектурно-художественной подсветки, флажки и иное оборудование.
2. Согласно Приказу Государственной инспекции по охране объектов культурного наследия Пермского края от 19.12.2018 № СЭД-55-01-05-563 антенны, наружные блоки вентиляции и кондиционирования, вентиляционные трубы, элементы системы газоснабжения и другие технологические элементы зданий и сооружений могут размещаться на кровле объектов капитального строительства компактными упорядоченными группами с использованием единой несущей основы, в том числе с устройством ограждения, а также на фасадах, не обращенных к историческим линиям застройки и не примыкающих к ним.

СОГЛАСОВАНО
 1й заместитель начальника ДГА
 г. Перми - главный архитектор
А.А. Сафеев
 « 21 » 10 20 24.

СОГЛАСОВАНО

Инж.
Инж.
Инж.

Взам. инв. N

Подпись и дата

Инв. N подл.

						09-09-2012 - ПОФ			
						Колерный паспорт объекта капитального строительства по ул. Советская, 49 Ленинского района г. Перми			
Изм.	№уч.	Лист	№док	Подпись	Дата	Здание общественного назначения	Стадия	Лист	Листов
							П	5	8
Разраб. Щипалкин <i>Щипалкин</i> 10.24						Дворовой фасад		ООО "ПСФ"Горпроект"	

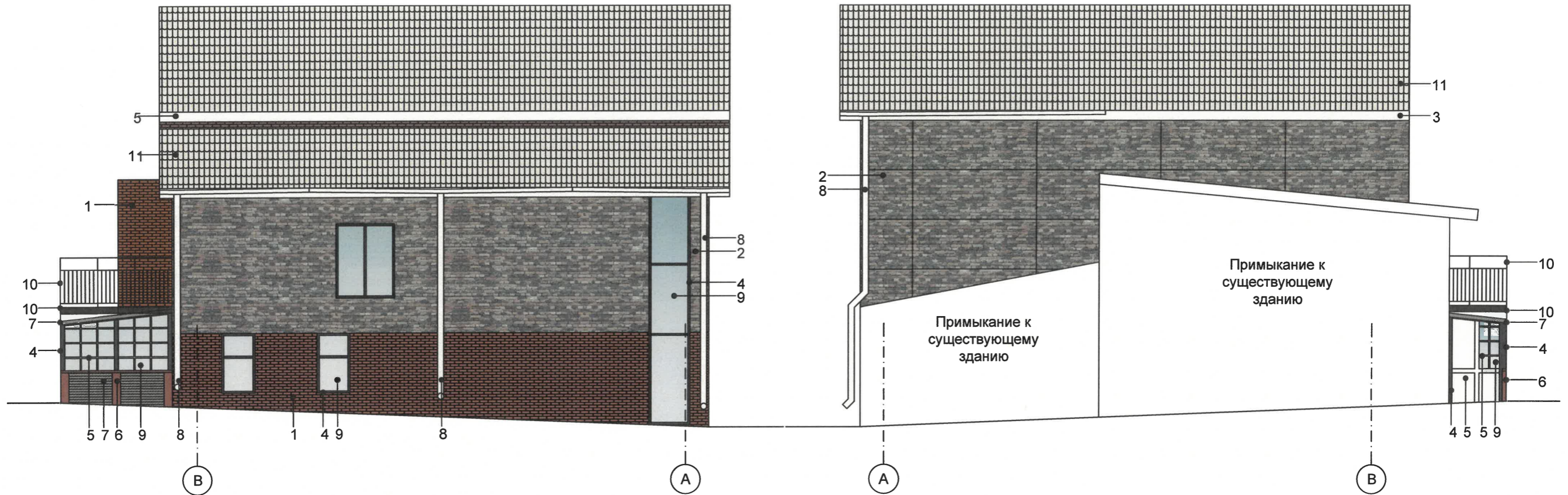
СОГЛАСОВАНО

Инж.
Инж.
Инж.

Взам. инв. N

Подпись и дата

Инв. N подл.



Условные обозначения:

- 1 — - выноска и номер позиции согласно ведомости отделки фасадов на листе 1
- 1 — - условная координационная ось

Примечание

1. Условия устройства и переустройства входных групп см. лист 4.
2. Условия размещения дополнительного оборудования см. лист 5.

СОГЛАСОВАНО
1й заместитель начальника ДГА
г. Перми - главный архитектор
И.о. Шафеев
« 21 » 10 20 24.

						09-09-2012 - ПОФ			
						Колерный паспорт объекта капитального строительства по ул. Советская, 49 Ленинского района г. Перми			
Изм.	Неуч.	Лист	Недок.	Подпись	Дата	Здание общественного назначения	Стадия	Лист	Листов
Разраб.		Щипалкин		<i>Щипалкин</i>	10.24		П	6	8
						Боковые фасады	ООО "ПСФ"Горпроект"		

Условия размещения средств размещения информации

1. Согласно Приказу Государственной инспекции по охране объектов культурного наследия Пермского края от 19.12.2018 № СЭД-55-01-05-563 "Об установлении границ территории, предмета охраны и требований к осуществлению деятельности в границах территории объекта культурного и к градостроительным регламентам в границах территории объекта культурного наследия - достопримечательного места "Комсомольский проспект" запрещается:

- размещение рекламных конструкций и вывесок с размером информационного поля, превышающим 1,2 м по короткой стороне или 1,8 м по длинной стороне, в том числе транспарантов-перетяжек, за исключением вывесок в виде отдельных накладных букв без использования подложки, размещаемых на фасадах;
- размещение на фасадах рекламных конструкций и вывесок, совокупная площадь которых превышает 5% площади фасада;
- размещение рекламных конструкций и вывесок, перекрывающих архитектурные элементы фасадов зданий.

2. Места размещения информации располагаются относительно условной прямой линии - единой горизонтальной оси. Местоположение оси на фасаде определяется как половина расстояния между верхним и нижним архитектурным элементом (окна, наличники, карниз, фриз и др.), выделяющимися (западающим, выступающим) из плоскости стены.

3. Размещение вывесок и рекламных конструкций должно осуществляться в границах места допустимого размещения средств размещения информации, рекламных конструкций, установленных данным колерным паспортом объекта капитального строительства.

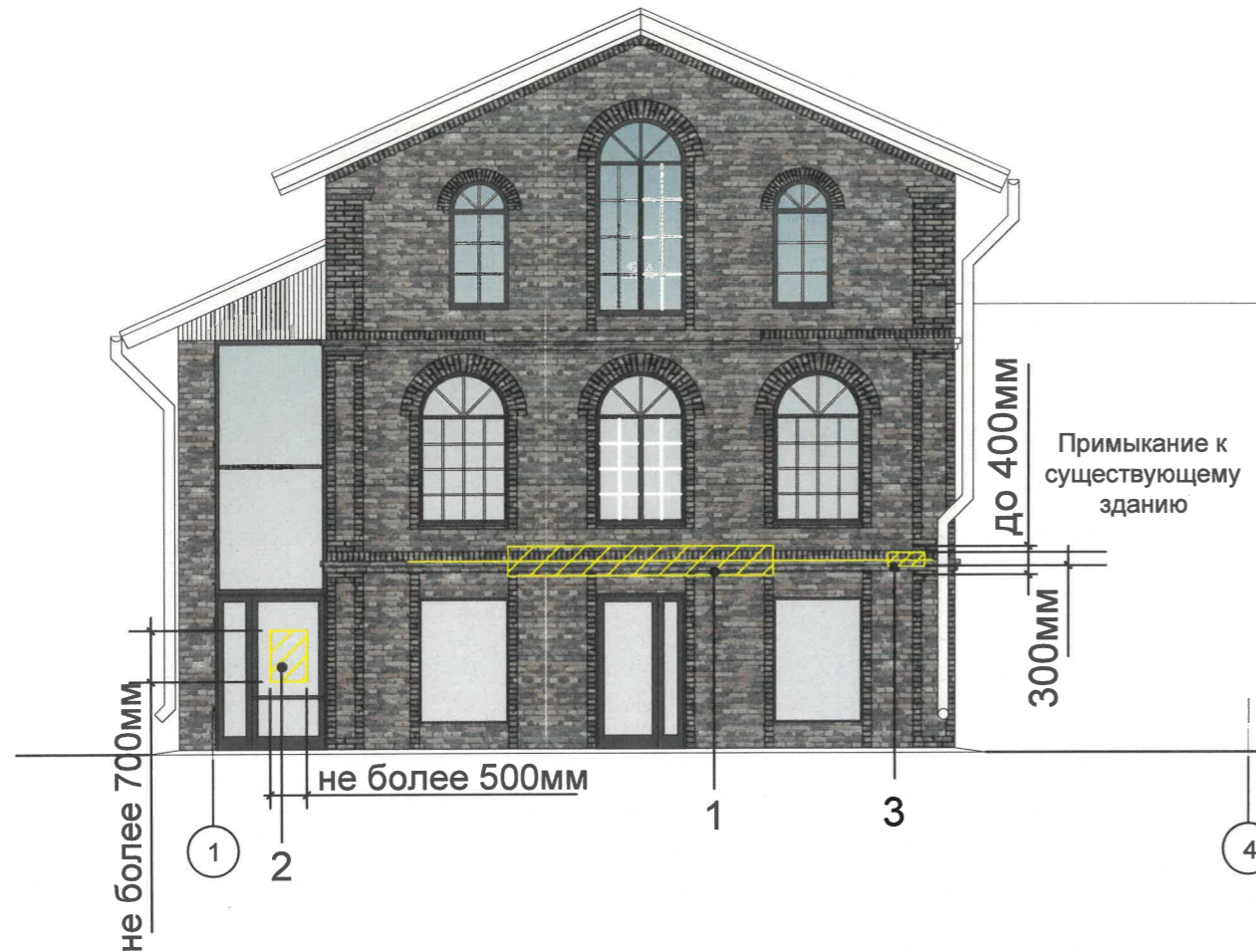
4. Размещение вывесок по отношению друг к другу, их конфигурация, наполненность информацией должны соответствовать Стандартным требованиям к вывескам, их размещению и эксплуатации (далее - Стандартные требования), утвержденным решением Пермской городской Думы от 15.12.2020 № 277.

5. В случае, если планируемые к размещению вывески не соответствуют действующему колерному паспорту, требуется внесение изменений в колерный паспорт путем разработки нового колерного паспорта.

6. Максимальный размер информационных табличек - 0,5 м x 0,7 м.

7. Узел крепления каждого типа объекта информации разрабатывается отдельным рабочим проектом.

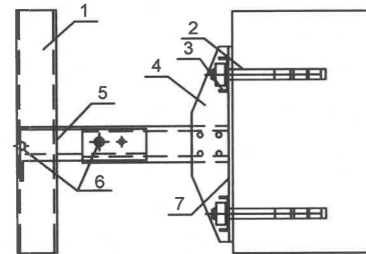
8. В случае размещения рекламной конструкции на фасаде здания, строения, сооружения, такая конструкция должна быть отражена в составе нового колерного паспорта, а ее размещение должно осуществляться в соответствии с действующим порядком установки и эксплуатации рекламных конструкций на территории города Перми, утвержденным решением Пермской городской Думы, с последующим получением разрешения на установку и эксплуатацию рекламной конструкции в установленном порядке.



Ведомость средств размещения информации, рекламных конструкций

№	Тип объекта, материал, способ крепления.	Цвет	Наличие подсветки
1	Объемные буквы и/или логотипы без подложки на металлических направляющих в цвет фасада на стене здания. Композитный материал, пластик, оргстекло.	Фирменные цвета	Возможна внутренняя подсветка
2	Информационная табличка (режимник). Одиночная (500x700) или модульная. Оргстекло, пластик, металл, выклейки.	Для одиночной - фирменные цвета. Для модульных - единый фон (информация не более 50% от фона).	
3	Указатель с наименованием улицы и номером дома (здания) (пункт 11.4.2 решения Пермской Думы от 15.12.20 №277). Металл, пластик, оргстекло.	Синий R-(0), G-(20), B-(120), белый	Возможна внутренняя подсветка

Узел крепления объекта 1



- 1 – направляющая; 2 – анкер; 3 – шайба;
4 – кронштейн; 5 – вставка; 6 – заклепка;
7 – паронитовая прокладка.

Условные обозначения:

- 1 — выноска и номер позиции согласно Ведомости средств размещения информации, рекламных конструкций
- место допустимого размещения средств размещения информации, рекламных конструкций
- единая горизонтальная ось размещения объектов
- условная координатная ось



Управление архитектуры и городского дизайна
ДГА администрации г.Перми

**СООТВЕТСТВУЕТ АРХИТЕКТУРНОМУ
ОБЛИКУ ГОРОДА ПЕРМИ**

«21» 10 / 2024
Жарасова Подпись

						09-09-2012 - ПОФ				
						Колерный паспорт объекта капитального строительства по ул. Советская, 49 Ленинского района г. Перми				
Изм.	№уч.	Лист	№док.	Подпись	Дата					
Разраб.		Щипалкин		<i>Щипалкин</i>	10.24	Здание общественного назначения		Стадия	Лист	Листов
						Размещение средств размещения информации, рекламных конструкций		П	7	8
						ООО "ПСФ"Горпроект"				

СОГЛАСОВАНО

Инж.
Инж.
Инж.

Взам. инв. N

Подпись и дата

Инв. N подл.

Позиция согласно ведомости фасадов	RAL 050 50 30	C:	27	
		M:	51	
		Y:	62	
		K:	24	
		R:	161	
		G:	113	
		B:	84	
1				

Позиция согласно ведомости фасадов	RAL 9007	C:	0	
		M:	0	
		Y:	0	
		K:	60	
		R:	143	
		G:	143	
		B:	140	
7				

Позиция согласно ведомости фасадов	RAL 9002	C:	5	
		M:	0	
		Y:	10	
		K:	10	
		R:	221	
		G:	222	
		B:	212	
3, 5				

Позиция согласно ведомости фасадов	RAL 1015	C:	0	
		M:	5	
		Y:	30	
		K:	10	
		R:	234	
		G:	222	
		B:	189	
8, 11				

Позиция согласно ведомости фасадов	RAL 5011	C:	90	
		M:	20	
		Y:	0	
		K:	80	
		R:	31	
		G:	71	
		B:	100	
4, 10				

Позиция согласно ведомости фасадов	RAL 8017	C:	60	
		M:	80	
		Y:	80	
		K:	80	
		R:	68	
		G:	50	
		B:	45	
6				

СОГЛАСОВАНО
 1й заместитель начальника ДГА
 г. Перми - главный архитектор
Иванов
 « 21 » 10 2027 г.

Координаты цветов RAL приведены с сайта: <https://colorscheme.ru>
 Каталоги цветов: RAL CLASSIC, RAL DESIGN

						09-09-2012 - ПОФ			
						Колерный паспорт объекта капитального строительства по ул. Советская, 49 Ленинского района г. Перми			
Изм.	№уч.	Лист	№док	Подпись	Дата				
Разраб.		Щипалкин		<i>Щипалкин</i>	10.24	Здание общественного назначения	Стадия	Лист	Листов
							П	8	8
						Эталоны колеров.	ООО "ПСФ"Горпроект"		

СОГЛАСОВАНО	Инж.	
	Инж.	
	Инж.	
Инв. N подл.	Взам. инв. N	
	Подпись и дата	