

Масленникова Елизавета Валерьевна

*№ 059-22-01-26-3200 от 23.09.2024 г.*

Заказчик: Публичное акционерное общество  
«Федеральная сетевая компания - Россети»

**ПАСПОРТ ВНЕШНЕГО ОБЛИКА ОБЪЕКТА КАПИТАЛЬНОГО СТРОИТЕЛЬСТВА  
(КОЛЕРНЫЙ ПАСПОРТ)**

**АДРЕС ОБЪЕКТА: г. Пермь, административный район Дзержинский,  
улица Вишерская, здание (строение) № 34**

09/24-34

ПЕРМЬ 2024 г.

Ведомость чертежей

ЛИСТ	НАИМЕНОВАНИЕ	ПРИМЕЧАНИЯ
1	Общие данные (начало)	
2	Общие данные (продолжение)	
3	Существующее состояние фасадов (фотофиксация)	
4	Главный	
5	Дворовой фасад	
6	Боковой фасады	
7	Размещение средств размещения информации, рекламных конструкций. Главный фасад	
8	Эталоны колеров	

Ведомость отделки фасадов

ПОЗ.	ЭЛЕМЕНТ ФАСАДА	ЭТАЛОН ЦВЕТА	ОБОЗНАЧ.	ВИД ОТДЕЛКИ	ПРИМ.
1	Цоколь, крыльцо (фасад, боковой фасад)			природный камень	гранит Балтийский
2	Поле стен на уровне 1го этажа		RAL 1019	керамогранит	
3	Основное поле стен		RAL DESIGN 060 80 10, 170 70 10	керамогранит	
4	Отделка входной группы и части декоративной облицовки 2го и 3го этажей		RAL 9006	алюминиевые композитные листы	
5	Входные группы (двор), бытовой пристрой		RAL DESIGN 060 80 10, 170 70 10	керамогранит	
6	Переплеты окон, дверей, витражей		RAL 9010	металлопластиковый профиль со стеклопакетом	
7	Дверные полотна, ворота		RAL 7039	эмаль по металлу	
8	Колонны		RAL 9006	алюминиевые композитные листы	
9	Металлические детали: поручни, ограждения, лестница		RAL 7004, RAL 7039	нержавеющая сталь, эмаль по металлу	
10	Отливы		RAL 9010	оцинкованная сталь с полимерным покрытием	
11	Ступени, площадки		RAL DESIGN 060 80 10	керамогранит, покрытие из резиновой крошки	
12	Вентиляционная решетка		RAL 7004	оцинкованная сталь с полимерным покрытием	
13	Кровля		-	рулонный битумно-полимерный материал	на фасаде не просматривается

Пояснительная записка.

Объект капитального строительства – 6-ти этажное административное здание, расположенное по адресу: г. Пермь, Дзержинский район, ул. Вишерская, 34;  
 Год постройки и ввода в эксплуатацию: 2006г.;  
 В плане здание - прямоугольное;  
 Несущие стены: кирпичные;  
 Кровля: плоская, на фасадах не просматривается;  
 Ранее согласованные колерные паспорта: не разрабатывались;  
 Нахождение в границах зон объектов культурного наследия: рассматриваемый объект не располагается в зоне объектов культурного наследия.

**Настоящим колерным паспортом:**

Определяются типы и виды отделки, и их цветовые решения;  
 Устанавливаются виды и места размещения средств размещения информации, рекламных конструкций;  
 Цветовое решение и применяемые материалы обеспечивают комплексное решение всех элементов фасадов, единство архитектурного облика здания. Средства размещения информации, рекламные конструкции не нарушат архитектурный облик здания.  
 Раздел «Архитектурно-художественная подсветка» настоящим колерным паспортом не разрабатывается. Освещение фасада осуществляется за счет свечения окон и вывесок.

В соответствии с Градостроительным кодексом Российской Федерации, с решением Пермской городской Думы от 15.12.2020 № 277 «Об утверждении Правил благоустройства территории города Перми» и постановлением администрации города Перми от 22.02.2017 № 130 «Об утверждении формы и Порядка согласования паспорта внешнего облика объекта капитального строительства (колерного паспорта)» колерные паспорта не являются разрешительной документацией на строительство, реконструкцию объекта капитального строительства; не являются правовым основанием на устройство пристроек, навесов, козырьков и других архитектурных элементов капитального строительства.

Предметом согласования данного колерного паспорта являются: принятые цветовые решения элементов фасада, применяемые материалы существующего объекта недвижимости, а также определение возможных типов размещения средств размещения информации на нем. Средства размещения информации, рекламные конструкции, не соответствующие типу и местам их возможного размещения, предусмотренные данным колерным паспортом или Стандартным требованиям (Решение Пермской городской Думы № 277 от 15.12.2020г.), подлежат демонтажу.

И.о. 1й заместитель начальника ДГА г.Перми - главный архитектор  
 Тарасев С.А.  
 11 октября 2024 г.

						09/24 - 34			
						Колерный паспорт объекта капитального строительства по ул. Вишерская, 34, Дзержинского района, г. Перми.			
Изм.	Кол.уч	Лист	№ док	Подпись	Дата	Административное здание	Стадия	Лист	Листов
	Разраб.	Масленникова			09/24		П	1	8
	Н.контр.	Масленникова			09/24	Общие данные (начало)	Масленникова Елизавета Валерьевна leon-1@mail.ru		



**Инструкция о порядке производства работ, связанных с окраской фасадов и всех наружных частей зданий, сооружений, строений, расположенных на территории города Перми**

1. Окраска (отделка) фасадов и всех наружных частей зданий, сооружений, строений, расположенных на территории города Перми, может производиться лишь на основании паспорта внешнего облика объекта капитального строительства (колерного паспорта), согласованного с департаментом градостроительства и архитектуры администрации г. Перми (далее – ДГА).

2. До начала процесса окраски (отделки) здания или какого-либо сооружения должны быть произведены работы по капитальному ремонту всех без исключения его наружных частей, подлежащих окраске.

3. До начала ремонта зданий, имеющих газосветовую рекламу, сообщить рекламораспространителю о предстоящих работах на фасаде здания с целью сохранения вывесок либо их демонтажа.

4. Полуразрушенные и разрушенные архитектурные художественно-скульптурные элементы фасада: карнизы, фризы, колонны, пилястры, сандрики, кронштейны, обрамления проемов, различные лепные украшения, барельефы, мозаика, художественная роспись и т.п. подлежат обязательному восстановлению в своем первоначальном виде. Категорически запрещается производить окраску здания без предварительного восстановления указанных элементов декора фасада.

5. Металлические поверхности отдельных элементов фасада: чугунные решетки, ограждения балконов и лестниц, элементы входных групп, двери, кронштейны и прочие архитектурно-художественные элементы фасада перед окраской очищаются от грязи, ржавчины, старой краски и покрываются вновь атмосферостойкой краской для металлических поверхностей.

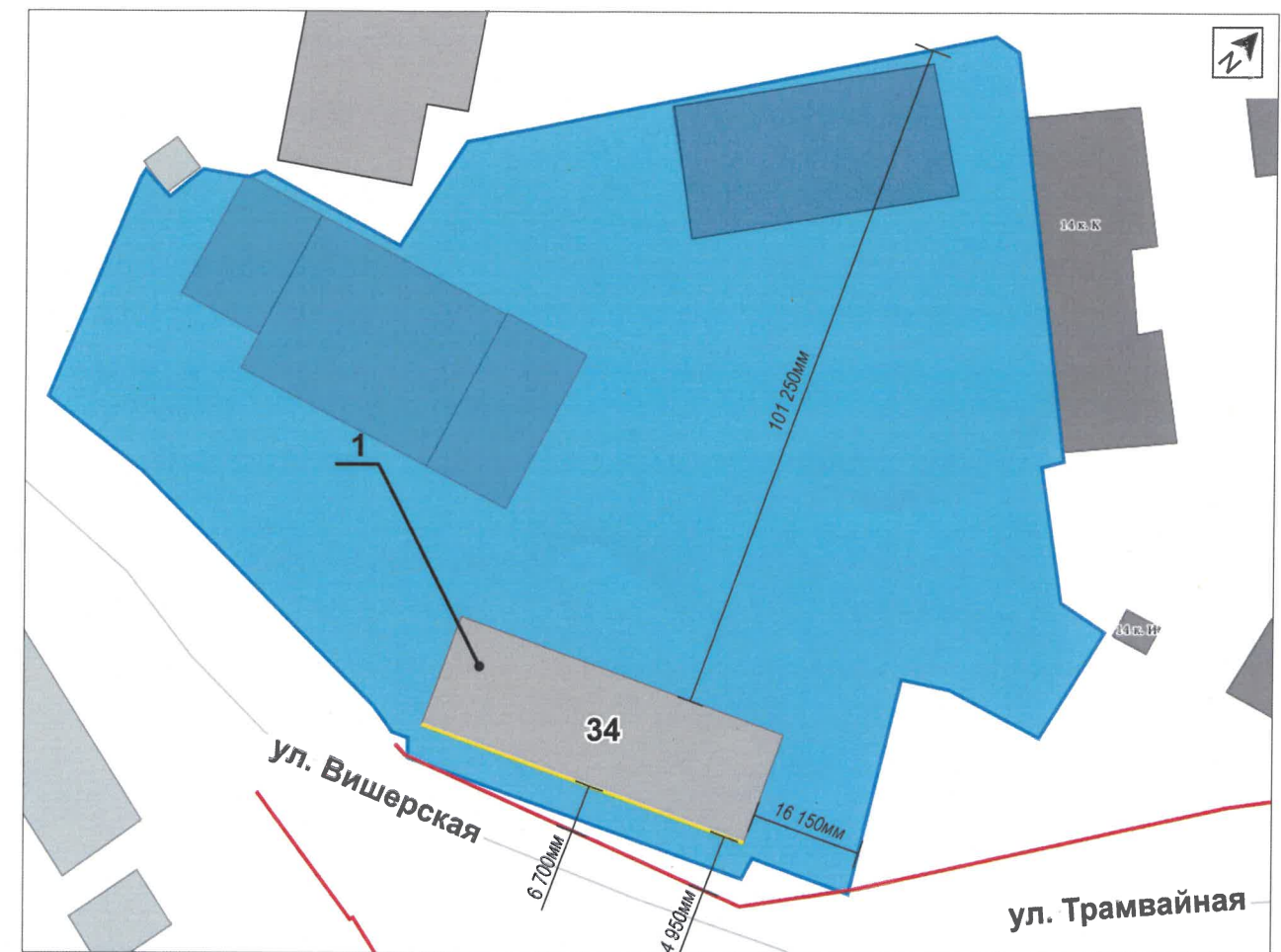
6. В соответствии с выданными образцами цвета (колерами) на окраску (отделку) здания организация, производящая ремонт здания, составляет пробные образцы цвета, которые наносятся на подготовленную для покраски поверхность стены в уровне 1-го этажа здания (не выше 1,5 метров от земли).

7. Проверку и согласование пробного образца цвета (выкрас колера) производит уполномоченный представитель ДГА. Без указанных проверки и согласования производить окраску (отделку) фасадов здания категорически запрещается.

8. Домоуправления, организации и учреждения, производящие окраску (отделку) и связанный с ней ремонт фасадов здания, несут ответственность за выполнение настоящей инструкции и могут быть привлечены к административной ответственности за ее нарушение в соответствии со статьей 6.8.2 «Нарушение требований к внешнему виду фасадов зданий, строений, сооружений» Закона Пермского края от 06.04.2015 № 460-ПК «Об административных правонарушениях в Пермском крае».

9. По всем вопросам, связанным с производством работ, необходимо обращаться в ДГА по адресу: г. Пермь, ул. Сибирская, 15, каб. 315, тел. 212-76-98.

Ситуационный план



Условные обозначения

- административное здание, расположенное по адресу: г. Пермь, Дзержинский район, ул. Вишерская, 34
- фасады с местами размещения средств размещения информации, рекламных конструкций
- красные линии
- земельный участок 59:01:4410464:21
- расстояние от объекта капитального строительства до границ земельного участка, красных линий

**Ведомость ссылочных и прилагаемых документов**

ОБОЗНАЧЕНИЕ	НАИМЕНОВАНИЕ	ПРИМЕЧАНИЕ
	<u>Ссылочные документы</u>	
Постановление администрации города Перми от 22.02.2017 № 130	«Об утверждении формы и Порядка согласования паспорта внешнего облика объекта капитального строительства (колерного паспорта)»	
Решением Пермской городской Думы от 15.12.2020 № 277	«Об утверждении Правил благоустройства территории города Перми»	

Примечание: Красные линии приведены с сайта: <https://isogd.gorodperm.ru/>, <https://pkk.rosreestr.ru/>

						09/24 - 34			
						Колерный паспорт объекта капитального строительства по ул. Вишерская, 34, Дзержинского района, г. Перми.			
Изм.	Кол.уч.	Лист	Недок.	Подпись	Дата	Административное здание	Стадия	Лист	Листов
	Разраб.	Масленникова			09/24			П	2
	Н.контр.	Масленникова			09/24	Общие данные (продолжение)	Масленникова Елизавета Валерьевна leon-1@mail.ru		



Главный фасад



Боковой фасад



Дворовой фасад



Боковой фасад



Фотофиксация выполнена: сентябрь 2024г.

Изм.	Кол.уч	Лист	Недок	Подпись	Дата	09/24 - 34		
Разраб.	Масленникова				09/24	Колерный паспорт объекта капитального строительства по ул. Вишерская, 34, Дзержинского района, г. Перми.		
Административное здание						Стадия	Лист	Листов
						П	3	8
Н.контр.	Масленникова				09/24	Существующее состояние фасадов (фотофиксация)		
						Масленникова Елизавета Валерьевна leon-1@mail.ru		





**СОГЛАСОВАНО**  
 И.о. 1й заместитель начальника ДГА  
 г. Перми - главный архитектор  
*Парасев С.А.*  
 « 11 » октября 2024 г.

**Условные обозначения**

1 - выноска и номер позиции, согласно ведомости отделки фасадов (лист 1)

**ПРИМЕЧАНИЕ**

1. В случае, если наружные лестницы при дополнительно устроенных входах в общественные помещения здания выходят за границы предоставленного земельного участка и красные линии квартала, то устройство дополнительных или переустройство существующих входных групп требует получения разрешения в установленном порядке.
2. Требования к входным группам установлены пунктом 11.7 Правил благоустройства территории города Перми, утвержденных Решением Пермской городской Думы от 15.12.2020 № 277.
3. При размещении новой входной группы, изменении входной группы при проведении реконструкции, капитального ремонта здания, строения, сооружения требуется разработка проекта колерного паспорта.
4. Ступени и входная площадка входных групп должны иметь противоскользящее покрытие или полосы.
5. На одном из торцов входной площадки может быть предусмотрен пандус или подъемное устройство для маломобильных групп населения.
6. Наружная кнопка вызывного устройства должна быть размещена в начале заезда на пандус или при входе на подъемное устройство для маломобильных групп населения.

						<b>09/24 - 34</b>					
						Колерный паспорт объекта капитального строительства по ул. Вишерская, 34, Дзержинского района, г. Перми.					
Изм.	Кол.уч.	Лист	Недок.	Подпись	Дата	Административное здание			Стадия	Лист	Листов
Разраб.	Масленникова			<i>[Signature]</i>	09/24				П	4	8
Н.контр.	Масленникова			<i>[Signature]</i>	09/24	Главный/ боковой фасады			Масленникова Елизавета Валерьевна leon-1@mail.ru		



**СОГЛАСОВАНО**  
 1й заместитель начальника ДГА  
 г. Перми - главный архитектор  
*Парасев С.А.*  
 « 11 » октября 2024 г.



**ПРИМЕЧАНИЕ**

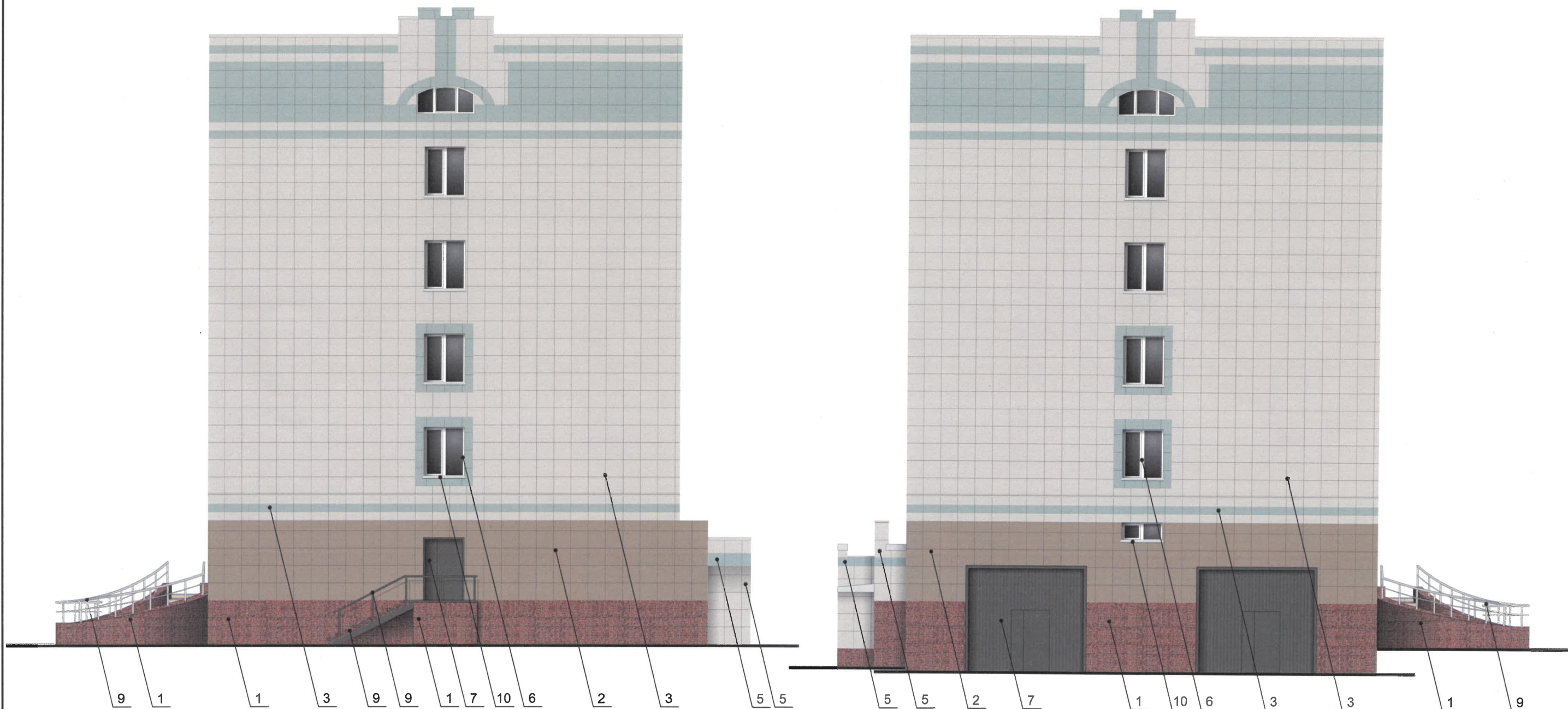
1. Дополнительное оборудование - размещаемые на фасадах здания, строения, сооружения системы технического обеспечения эксплуатации зданий, строений, сооружений (наружные блоки систем кондиционирования и вентиляции, маскирующие ограждения (экраны, решетки), вентиляционные трубопроводы, антенны, видеокамеры наружного наблюдения, электрощиты, кабельные линии, иное подобное оборудование), защитные устройства (решетки, рольставни), почтовые ящики, часы, банкоматы, элементы архитектурно-художественной подсветки, флажки и иное оборудование.
2. Размещение дополнительного оборудования, дополнительных элементов и устройств на фасадах объектов капитального строительства рекомендуется при соблюдении следующих условий:
  - соответствие размещения дополнительного оборудования архитектурному решению фасадов, предусмотренному проектной документацией, в соответствии с которой осуществлено строительство (реконструкция) Объекта, с привязкой к единой (вертикальной, горизонтальной) системе осей фасадов;
  - единая горизонтальная ось - условная прямая линия. Определяется как половина расстояния между верхним и нижним архитектурным элементом (окна, наличники, карниз, фриз и другие), выделяющимся (западающим, выступающим) из плоскости стены;
  - единая вертикальная ось - условная прямая линия. Определяется как половина расстояния между границами одного архитектурного элемента (окна, двери, колонны) либо между двумя архитектурными элементами (окна, двери, колонны);
  - комплексное решение размещения оборудования - единое архитектурное и цветовое решение (в том числе размер, форма, материал);
  - размещение дополнительного оборудования на архитектурных деталях, элементах декора, поверхностях с ценной архитектурной отделкой, а также крепление, ведущее к повреждению архитектурных поверхностей, не допускаются.
3. Внешние блоки кондиционирования закрываются декоративными экранами в цвет фасада.

Условные обозначения

1 - выноска и номер позиции, согласно ведомости отделки фасадов (лист 1)

						09/24 - 34			
						Колерный паспорт объекта капитального строительства по ул. Вишерская, 34, Дзержинского района, г. Перми.			
Изм.	Кол.уч.	Лист	Недок.	Подпись	Дата	Административное здание	Стадия	Лист	Листов
							П	5	8
Разраб.		Масленникова		<i>[Signature]</i>	09/24	Дворовой фасад	Масленникова Елизавета Валерьевна leon-1@mail.ru		
Н.контр.		Масленникова		<i>[Signature]</i>	09/24				





**СОГЛАСОВАНО**  
 И.О. 1й заместитель начальника ДГА  
 г.Перми - главный архитектор  
*Карасев А.*  
 « 11 » октября 2024 г.

Условные обозначения

1 - выноска и номер позиции, согласно ведомости отделки фасадов (лист 1)

**ПРИМЕЧАНИЕ**

1. Условия устройства и переустройства входных групп см. лист 4.
2. Условия размещения дополнительного оборудования см. лист 5.

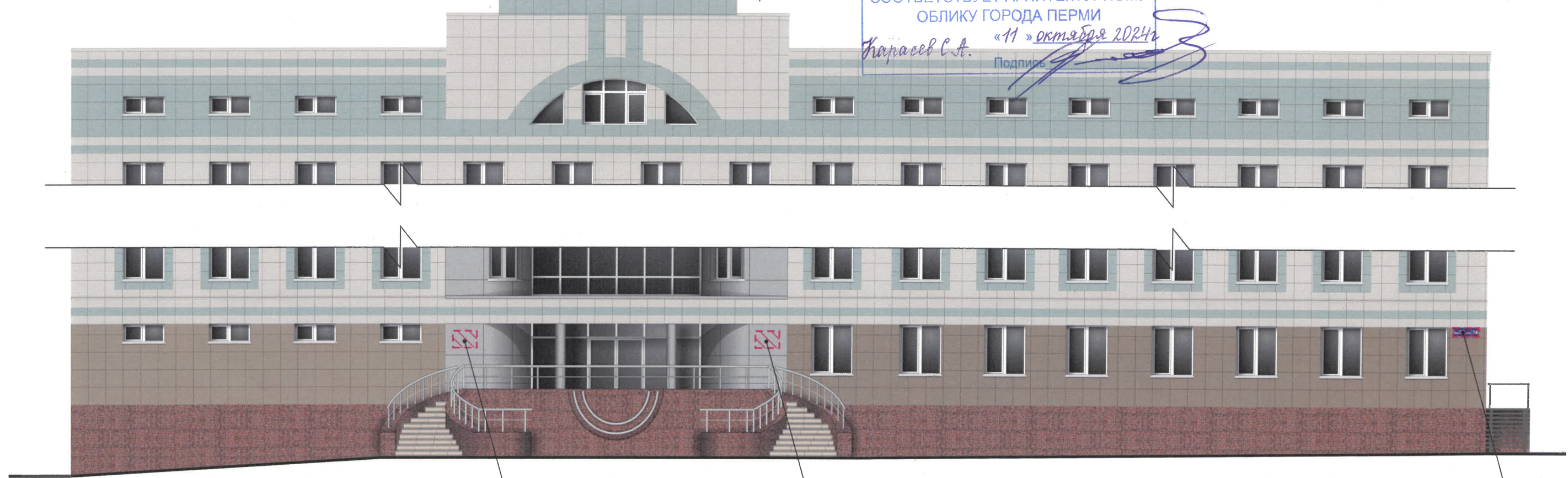
						<b>09/24 - 34</b>					
						Колерный паспорт объекта капитального строительства по ул. Вишерская, 34, Дзержинского района, г. Перми.					
Изм.	Кол.уч.	Лист	Недок.	Подпись	Дата	Административное здание			Стадия	Лист	Листов
Разраб.	Масленникова			<i>[Signature]</i>	09/24				П	6	8
Н.контр.	Масленникова			<i>[Signature]</i>	09/24	Боковые фасады			Масленникова Елизавета Валерьевна <b>leon-1@mail.ru</b>		





Управление архитектуры и городского дизайна  
ДГА администрации г.Перми  
СООТВЕТСТВУЕТ АРХИТЕКТУРНОМУ  
ОБЛИКУ ГОРОДА ПЕРМИ

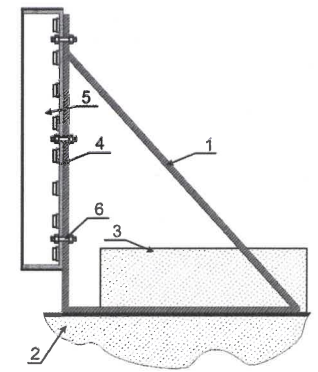
Карасел С.А. «11» октября 2024г.  
Подпись



Ведомость средств размещения информации, рекламных конструкций

№	тип объекта, материал, способы крепления	цвет (с указанием RAL)	наличие подсветки
1.	Вывеска - объемные буквы и/или логотипы без подложки на металлических направляющих на крыше здания. Металл, пластик, пленки.	Синий RAL 5017	Внешняя или внутренняя, светодиодами
2.	Информационная табличка одиночная (режимник) 500x700 мм/ 700x500 мм. Оргстекло, пластик, металл, пленки.	Золотой фон, фирменные цвета	Возможна подсветка.
3.	Указатель с наименованием улицы и номером дома (здания) (пункт 11.4.2 решения Пермской городской Думы от 15.12.2020 № 277).	Синий: R-(0), G-(20), B-(120), белый	Возможна подсветка.

Узел крепления вывески (поз.1)



- 1 - металлоконструкция 40x60 мм
- 2 - крыша
- 3 - бетонный утяжелитель
- 4 - металлоконструкция 25x25 мм вывески
- 5 - объемная буква с подсветкой
- 6 - болт

Условия размещения средств размещения информации, рекламных конструкций

1. Места размещения информации располагаются относительно условной прямой линии – единой горизонтальной оси. Местоположение оси на фасаде определяется как половина расстояния между верхним и нижним архитектурным элементом (окна, наличники, карниз, фриз и др.), выделяющимся (западающим, выступающим) из плоскости стены.
2. Размещение вывесок и рекламных конструкций должно осуществляться в границах места допустимого размещения средств размещения информации, рекламных конструкций, установленных данным колерным паспортом объекта капитального строительства.
3. Размещение вывесок по отношению друг к другу, их конфигурация, наполненность информацией должны соответствовать Стандартным требованиям к вывескам, их размещению и эксплуатации (далее - Стандартные требования), утвержденным Решением Пермской городской Думы от 15.12.2020 №277.
4. В случае, если планируемые к размещению вывески не соответствуют Стандартным требованиям и действующему колерному паспорту, требуется внесение изменений в колерный паспорт путем разработки нового колерного паспорта.
5. Максимальный размер информационных табличек – 0,5 м x 0,7 м (пункт 2.13 Стандартных требований).
6. Узел крепления каждого типа объекта информации разрабатывается отдельным рабочим проектом.
7. В случае размещения рекламной конструкции на фасаде здания, строения, сооружения, такая конструкция должна быть отражена в составе нового колерного паспорта, а ее размещение должно осуществляться в соответствии с действующим порядком установки эксплуатации рекламных конструкций на территории города Перми, утвержденным решением Пермской городской Думы № 11 от 27.01.2009г., с последующим получением на установку и эксплуатацию рекламной конструкции в установленном порядке.

Условные обозначения

- - единая горизонтальная ось средств размещения информации
- ▨ - место допустимого размещения средств размещения информации, рекламных конструкций
- 1 - выноска и номер позиции, согласно ведомости средств размещения информации, рекламных конструкций

						09/24 - 34			
						Колерный паспорт объекта капитального строительства по ул. Вишерская, 34, Дзержинского района, г. Перми.			
Изм.	Кол.уч.	Лист	Недок.	Подпись	Дата	Административное здание	Стадия	Лист	Листов
							П	7	8
Н.контр.						Размещение средств размещения информации, рекламных конструкций. Главный фасад	Масленникова Елизавета Валерьевна leon-1@mail.ru		



2	координаты цвета RAL 1019	C:	5	
		M:	20	
		Y:	40	
		K:	40	
		R:	164	
		G:	149	
		B:	125	

6, 10	координаты цвета RAL 9010	C:	0	
		M:	0	
		Y:	5	
		K:	0	
		R:	247	
		G:	249	
		B:	239	

3, 5, 11	координаты цвета RAL DESIGN 060 80 10	C:	15	
		M:	16	
		Y:	22	
		K:	2	
		R:	213	
		G:	200	
		B:	184	

7, 9	координаты цвета RAL 7039	C:	50	
		M:	40	
		Y:	50	
		K:	40	
		R:	107	
		G:	105	
		B:	95	

3, 5	координаты цвета RAL DESIGN 170 70 10	C:	41	
		M:	14	
		Y:	27	
		K:	5	
		R:	151	
		G:	180	
		B:	172	

9, 12	координаты цвета RAL 7004	C:	0	
		M:	0	
		Y:	0	
		K:	45	
		R:	158	
		G:	160	
		B:	161	

4, 8	координаты цвета RAL 9006	C:	0	
		M:	0	
		Y:	0	
		K:	40	
		R:	165	
		G:	168	
		B:	166	

Примечание: Цвета в стандарте RAL и цветовых палитрах CMYK и RGB приведены с сайта: <https://colorscheme.ru> (Каталог цветов: RAL CLASSIC, RAL DESIGN)

И.о. **СОГЛАСОВАНО**  
1й заместитель начальника ДГА  
г. Перми - главный архитектор  
*И.о. Масленникова*  
« 11 » сентября 2024 г.

						09/24 - 34			
						Колерный паспорт объекта капитального строительства по ул. Вишерская, 34, Дзержинского района, г. Перми.			
Изм.	Кол.уч.	Лист	№ док	Подпись	Дата	Административное здание	Стадия	Лист	Листов
	Разраб.		Масленникова	<i>[Signature]</i>	09/24		П	8	8
						Эталоны колеров.	Масленникова Елизавета Валерьевна leon-1@mail.ru		
	Н.контр.		Масленникова	<i>[Signature]</i>	09/24				