

ООО «Приоритет»

059-22-01-26-3158 от 17.09.2024

Заказчик: Застройщик «Ясно»

**ПАСПОРТ ВНЕШНЕГО ОБЛИКА ОБЪЕКТА  
КАПИТАЛЬНОГО СТРОИТЕЛЬСТВА  
(КОЛЕРНЫЙ ПАСПОРТ)**

**АДРЕС ОБЪЕКТА:** г.Пермь, административный район Дзержинский,  
улица Сергея Есенина, здание (строение) № 9а корпус 1

224-09-2024-AP

ПЕРМЬ 2024г.

**Пояснительная записка.**

Краткая характеристика  
 Объект — 25-этажный многоквартирный дом по адресу г. Пермь, административный район Дзержинский, улица Сергея Есенина здание (строение) 9а корпус 1;

Год постройки и ввода в эксплуатацию – новое строительство;  
 Разрешение на строительство от 25.12.2020 №182-2020

В плане здание прямоугольной формы;

Материалы несущих стен - газобетонные блоки, кирпич;

Кровля плоская, с покрытием из рулонного материала;

Раннее согласованные колерные паспорта: не разрабатывались.

Нахождение в границах зон охраны культурных объектов культурного наследия в зоне ОКН — здание располагается за пределами зон охраны объектов культурного наследия.

Настоящим колерным паспортом:

- определяются типы и виды отделки, и их цветовые решения

- устанавливаются виды и места размещения средств размещения информации, рекламных конструкций;

Цветовое решение и применяемые материалы обеспечивают комплексное

решение всех элементов фасадов, единство архитектурного облика здания.

Средства размещения информации, рекламные конструкции не нарушают

архитектурный облик здания.

Раздел «Архитектурно-художественная подсветка» настоящим колерным паспортом не разрабатывался. Освещение фасада осуществляется за счет свечения окон и вывесок.

Предметом согласования данного колерного паспорта являются: принятые цветовые решения элементов фасада, применяемые материалы существующего объекта недвижимости, а также определение возможных типов размещения средств размещения информации на нем. Средства размещения информации, рекламные конструкции, подлежащие демонтажу.

В соответствии с Градостроительным кодексом Российской Федерации, решением Пермской городской Думы от 15.12.2020 № 277 «Об утверждении Правил благоустройства территории города Перми» и постановлением администрации города Перми от 22.02.2017 № 130 «Об утверждении формы и Порядка согласования паспорта внешнего облика объекта капитального строительства (колерного паспорта)» колерные паспорта либо их изменения не являются разрешительной документацией на строительство, реконструкцию объекта капитального строительства; не являются правовым основанием на устройство (переустройство, демонтаж) пристроев, навесов, козырьков и других архитектурных элементов объекта капитального строительства.

**Ведомость чертежей**

Лист	Наименование	Прим.
1	Общие данные (начало)	
2	Общие данные (продолжение)	
3	Существующее состояние фасадов (фотофиксация)	
4	Главный фасад	
5	Дворовой фасад	
6	Боковые фасады	
7-9	Размещение средств размещения информации, рекламных конструкций	
10	Эталоны колеров	

М.О. СОГЛАСОВАНО  
 1й заместитель начальника ДГА  
 г.Перми - главный архитектор  
 « 10 » октября 2024 г.

**Ведомость отделки фасадов**

Поз.	Элемент фасада	Эталон цвета	Обознач.	Вид отделки	Прим.
1	Поле стен (тип 1), ограждение балконов, откосы		RAL 9010	Штукатурка, окраска	
2	Поле стен (тип 2), откосы		RAL 1019	Штукатурка, окраска	
3	Поле стен (тип 3), декоративные элементы, откосы		RAL 6034	Штукатурка, окраска	
4	Поле стен (тип 4), ограждение балконов, откосы		RAL 8012	Штукатурка, окраска	
5	Поле стен (тип 5), декоративные элементы, откосы		RAL 7022	Штукатурка, окраска	
6	Декоративные элементы		RAL 5020	Штукатурка, окраска	
7	Перелет окон и балконных дверей		RAL 9010	Металлопластик	
8	Переплет витражей, дверей		RAL 9006	Атмосферостойкая краска по металлу	
9	Двери входные		RAL 9006	Атмосферостойкая краска по металлу	
10	Ограждения и другие металлические конструкции		RAL 9010	Атмосферостойкая краска по металлу	
11	Отлив		RAL 9002	Оцинкованный металл с полимерным покрытием	
12	Торец перекрытий (тип 1)		RAL 9002	Оцинкованный металл с полимерным покрытием	
13	Торец перекрытий (тип 2)		RAL 9006	Атмосферостойкая краска по металлу	
14	Цоколь		—	Акриловая штукатурка CERESIT CT77 - PERU 1	
15	Остекление		—	Закаленное стекло	

224-09-2024-AP					
Колерный паспорт объекта капитального строительства по улице Сергея Есенина дом № 9а корпус 1, Дзержинского района г.Перми.					
25 - этажный многоквартирный дом			Стадия	Лист	Листов
			П	1	10
Общие данные (начало)					
ООО «Приоритет»					

Изм. Кол.уч Лист Недок Подпись Дата  
 Разраб. Августов. А.М 09.2024

## Инструкция о порядке производства работ, связанных с окраской фасадов и всех наружных частей зданий, сооружений, строений, расположенных на территории города Перми

1. Окраска (отделка) фасадов и всех наружных частей зданий, сооружений, строений, расположенных на территории города Перми, может производиться лишь на основании паспорта внешнего облика объекта капитального строительства (колерного паспорта), согласованного с департаментом градостроительства и архитектуры администрации г. Перми (далее-ДГА).
2. До начала процесса окраски (отделки) здания или какого-либо сооружения должны быть произведены работы по капитальному ремонту всех без исключения его наружных частей, подлежащих окраске.
3. До начала ремонта зданий, имеющих газосветовую рекламу, сообщить рекламораспространителю о предстоящих работах на фасаде здания с целью сохранения вывесок л либо их демонтажа.
4. Полуразрушенные и разрушенные архитектурные художественно-скульптурные элементы фасада: карнизы, фризы, колонны, пилястры, сандрики, кронштейны, обрамления проемов, различные лепные украшения, барельефы, мозаика, художественная роспись и т.п. подлежат обязательному восстановлению в своем первоначальном виде. Категорически запрещается производить окраску здания без предварительного восстановления указанных элементов декора фасада.
5. Металлические поверхности отдельных элементов фасада: чугунные решетки, ограждения балконов и лестниц, элементы входных групп, двери, кронштейны и прочие архитектурнохудожественные элементы фасада перед окраской очищаются от грязи, ржавчины, старой краски и покрываются вновь атмосферостойкой краской для металлических поверхностей.
6. В соответствии с выданными образцами цвета (колерами) на окраску (отделку) здания организация, производящая ремонт здания, составляет пробные образцы цвета, которые наносятся на подготовленную для покраски поверхность стены в уровне 1-го этажа здания (не выше 1,5 метров от земли).
7. Проверку и согласование пробного образца цвета (выкрас колера) производит уполномоченный представитель ДГА. Без указанных проверки и согласования производить окраску (отделку) фасадов здания категорически запрещается.
8. Домоуправления, организации и учреждения, производящие окраску (отделку) и связанный с нею ремонт фасадов здания, несут ответственность за выполнение настоящей инструкции и могут быть привлечены к административной ответственности за ее нарушение в соответствии со статьей 6.8.2 «Нарушение требований к внешнему виду фасадов зданий, строений, сооружений» Закона Пермского края от 06.04.2015 № 460-ПК «Об административных правонарушениях в Пермском крае».
9. По всем вопросам, связанным с производством работ, необходимо обращаться в ДГА по адресу: г. Пермь, ул. Сибирская, 15, каб. 315, тел. 212-76-98.

### Ситуационный план



Источник: <https://isogd.gorodperm.ru/>

### Условные обозначения

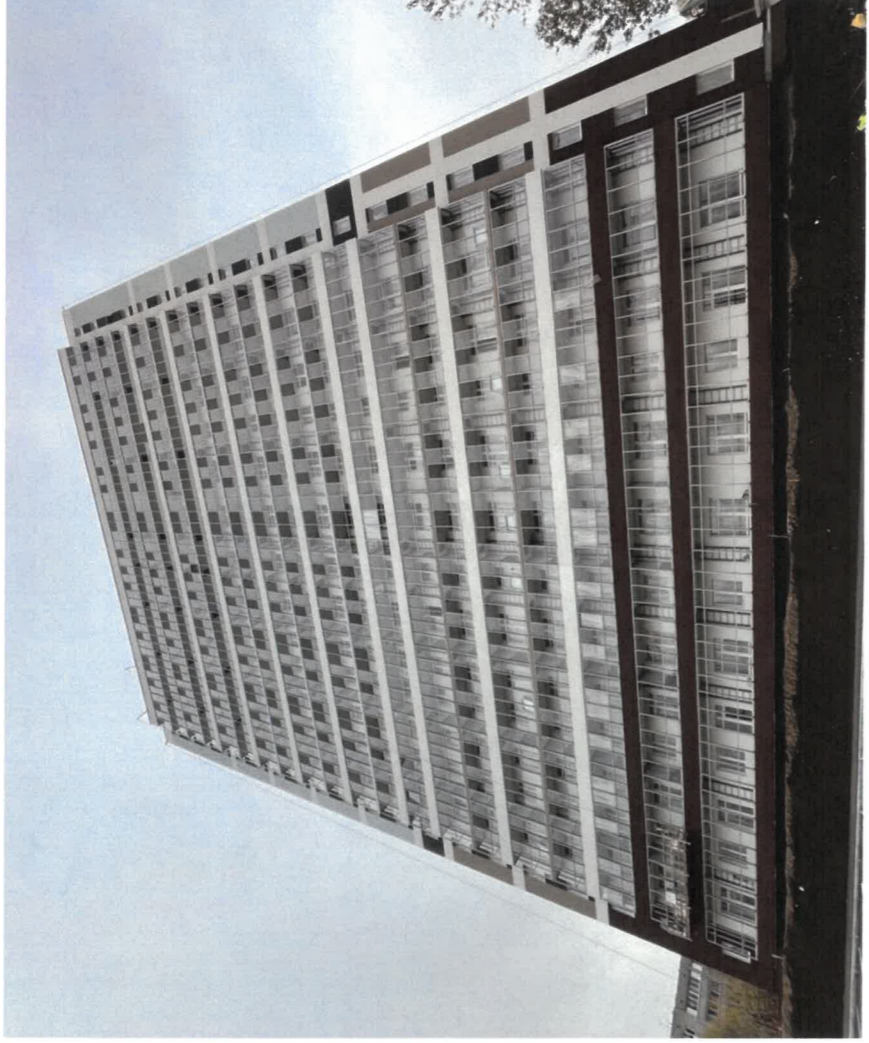
- 25 - этажный многоквартирный жилой дом по адресу: г. Пермь, административный район Дзержинский, улица Сергея Есенина, здание (строение) 9а корпус 1
- Фасады с местами размещения средств размещения, информации рекламных конструкций
- Земельный участок с кадастровым номером 59:01:4510610:16
- Кадастровый номер объекта 59:01:4510610:3788
- Красные линии

### Ведомость ссылочных и прилагаемых документов

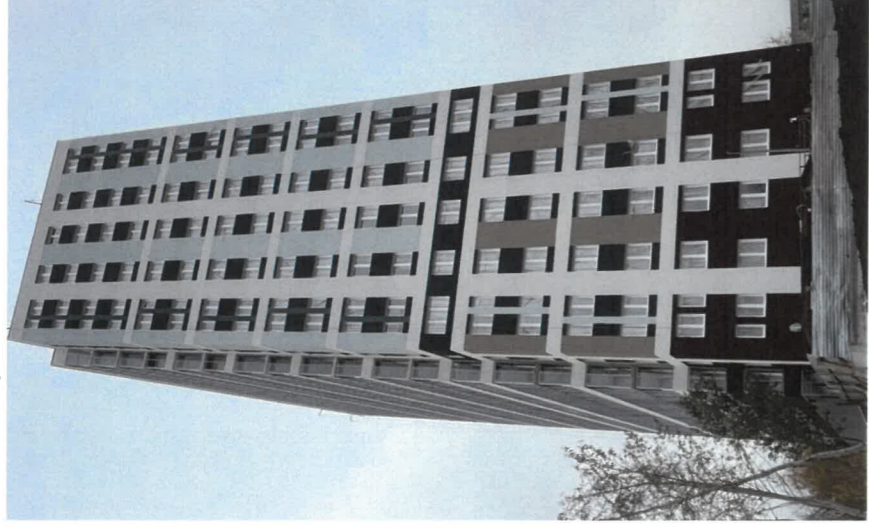
ОБОЗНАЧЕНИЕ	НАИМЕНОВАНИЕ	ПРИМЕЧАНИЯ
Решение Пермской городской Думы от 15.12.2020 № 277	Об утверждении Правил благоустройства территории города Перми	
Постановление администрации г. Перми от 22.02.2017 № 130	Об утверждении формы и Порядка согласования паспорта внешнего облика объекта капитального строительства (колера паспорта)	

224-09-2024-AP			
Колерный паспорт объекта капитального строительства по улице Сергея Есенина дом № 9а корпус 1, Дзержинского района г.Перми.	Стадия	Лист	Листов
25 - этажный многоквартирный дом	П	2	
Общие данные (продолжение)	ООО «Приоритет»		

Главный фасад



Боковой фасад



Боковой фасад



Дворовой фасад



Боковой и дворовой фасады

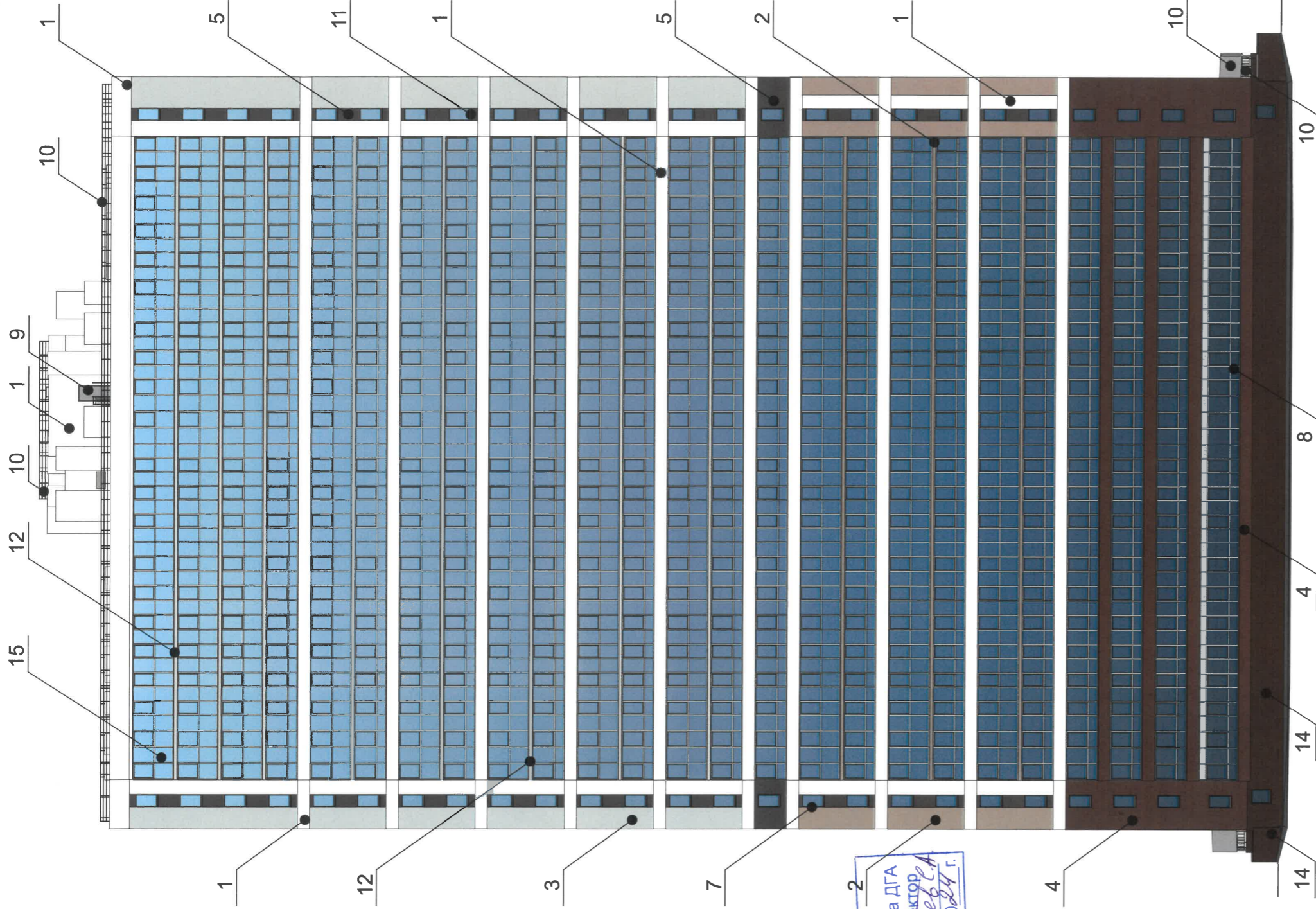


Дворовой и боковой фасады



224-09-2024-AP			
Коперный паспорт объекта капитального строительства по улице Сергея Есенина дом № 9а корпус 1, Дзержинского района г.Перми.			
Изм.	Кол.уч	Лист	Дата
			09.2024
Разраб.	Августов. А.М	Подпись	
		Лист	Листов
		П 3	
25 - этажный многоквартирный дом		Стация	
Существующее состояние фасадов (фотофиксация)		П	
ООО «Приоритет»			

Фотофиксация выполнена: октябрь 2024 года



2  
**И.О. СОГЛАСОВАНО**  
 и заместитель начальника ДГА  
 г. Перми - главный архитектор  
 И.О. *И.И. Сидоров* 2024 г.

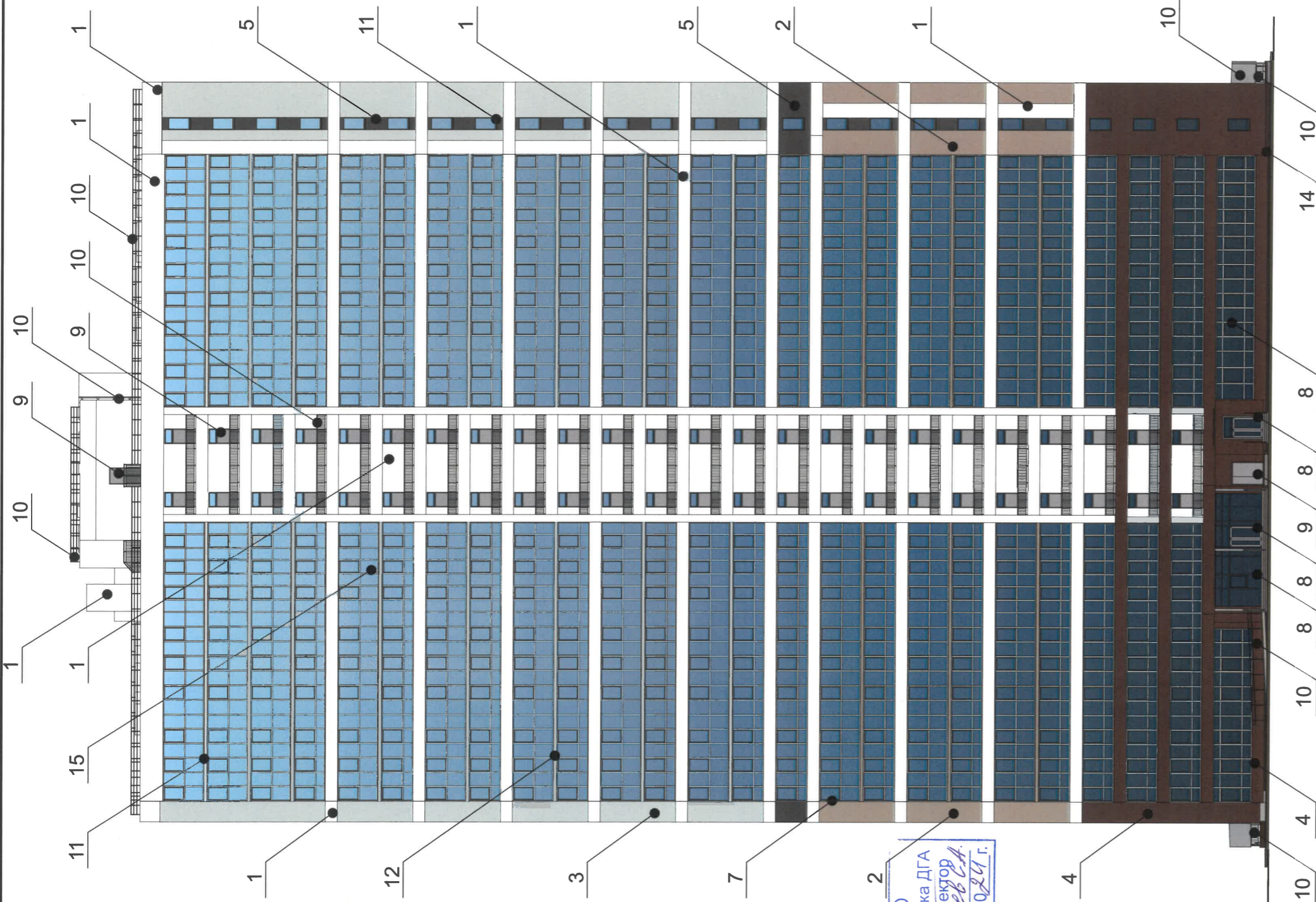
**Примечание**

1. В случае, если наружные лестницы при дополнительно устроенных входах в общественные помещения здания выходят за границы предоставленного земельного участка и красные линии квартала, то устройство дополнительных или переустроенных существующих входных групп требует получения разрешения в установленном порядке.
2. Требования к входным группам установлены пунктом 11.7 Правил благоустройства территории города Перми, утвержденных Решением Пермской городской Думы от 15.12.2020 № 277.
3. При размещении новой входной группы, изменении входной группы при проведении реконструкции, капитального ремонта здания, строения, сооружения требуется разработка проекта лерного паспорта.
4. Размещение входных групп, расположенных в границах территорий достопримечательных мест на территории города Перми, должно соответствовать требованиям, установленным органом охраны объектов культурного наследия.
5. Требования к входным группам, расположенным в границах территорий общего пользования, за исключением входных групп, расположенных в границах территорий достопримечательных мест:
- архитектурные элементы входных групп (крыльца, входная площадка, ступени, лестницы, ограждения, парапеты, роллетные системы (рольставни), козырьки, приямки, пандусы или подъемные устройства для маломобильных групп населения) должны быть выполнены параллельно фасаду здания, строения, сооружения на расстоянии не более чем 1,5 м от фасада здания, строения, сооружения, сооружения ширины пешеходной зоны (тротуара) не менее 2 м;
- размер входной площадки - 1,5 м x 1,85 м;
- входная группа (приямок) в подвальное или полуподвальное помещение должна быть выполнена параллельно фасаду здания, строения, сооружения с лестницей на расстоянии не более чем 1,5 м от фасада здания, строения, сооружения. По периметру входной группы (приямка) устраивается парапет высотой не более 0,5 м, над входной группой (приямком) устанавливается козырек с водоотводом;
- на высоте более 0,72 м от уровня земли входная группа должна быть выполнена за счет внутреннего пространства здания, строения, сооружения;
6. Ступени и входная площадка входных групп должны иметь противоскользящее покрытие или полусосы.
7. На одном из торцов входной площадки может быть предусмотрено пандус или подъемное устройство для маломобильных групп населения.
8. Наружная кнопка вызывного устройства должна быть размещена в начале заезда на пандус или при входе на подъёмное устройство для маломобильных групп населения.
9. Глухие экраны ограждений балконов, лоджий (из профилированного металлического листа, алюминиевых композитных панелей и т.д.) по высоте должны быть не более первоначальной исторической высоты ограждения балкона (лоджии). Нормативную высоту ограждения 1,2 метра следует обеспечивать за счет применения не сплошных элементов ограждения (металлические решетки, перила).

224-09-2024-AP	
Колерный паспорт объекта капитального строительства по улице Сергея Есенина дом № 9а корпус 1, Дзержинского района г.Перми.	
Изм.	Дата
Разраб.	09.2024
Кол.уч.	Лист
Августов. А.М	Августов. А.М
Недок	Подпись
	<i>[Signature]</i>
Стадия	Лист
П	4
25 - этажный многоквартирный дом	
Главный фасад	
ООО «Приоритет»	

**Условные обозначения**

- Выноска и номер позиции согласно ведомости отделки фасадов на листе 1



**И. С. СОГЛАСОВАНО**  
 1 и заместитель начальника ДГА  
 Пермь - главный архитектор  
 « 10 » сентября 2024 г.

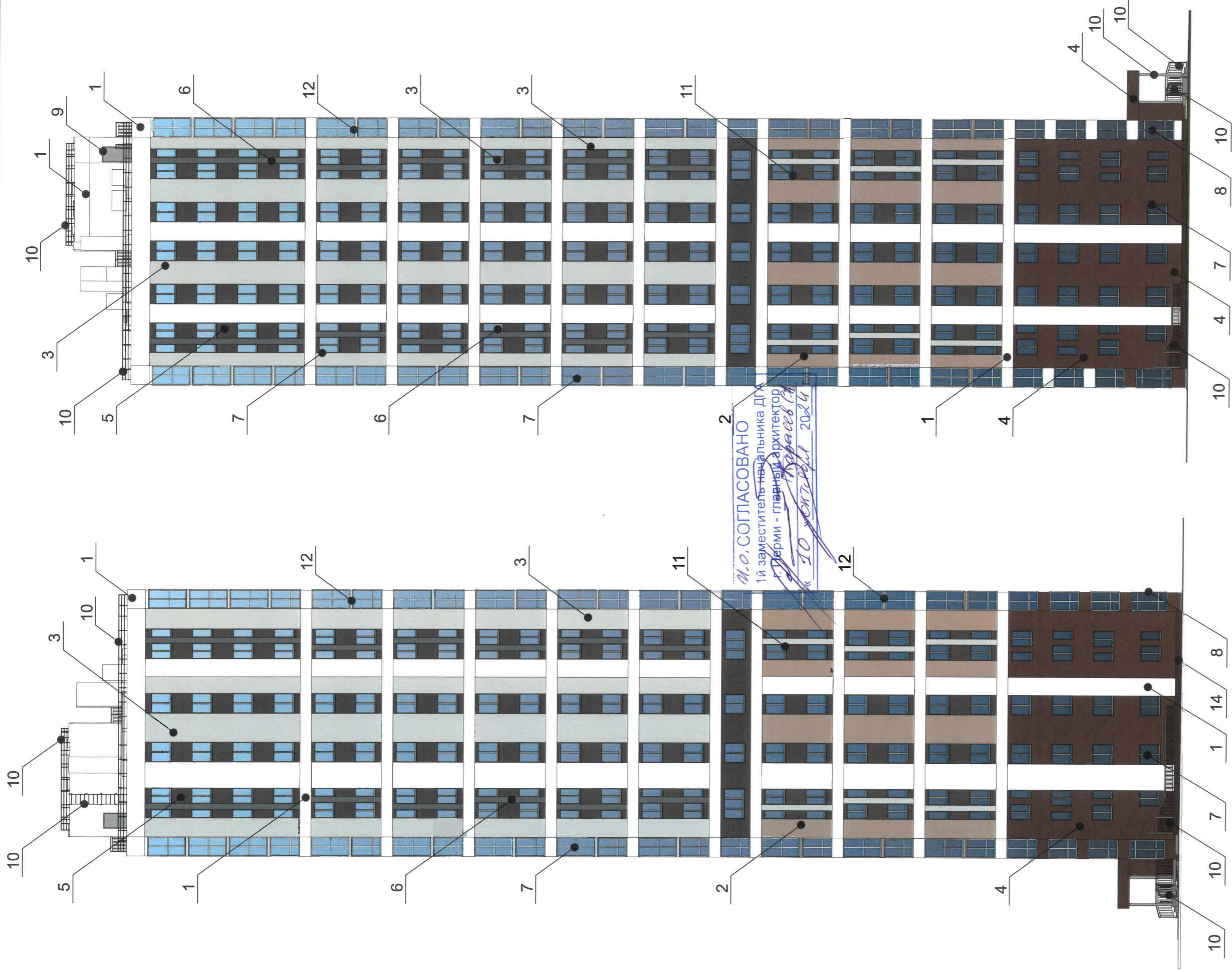
**Примечание**

1. Дополнительное оборудование - размещаемые на фасадах здания, строения, сооружения системы технического обеспечения эксплуатации зданий, строений, сооружений (наружные блоки систем кондиционирования и вентиляция, маскирующие ограждения (экраны, решетки), вентиляционные трубопроводы, антенны, видеокамеры наружного наблюдения, кабельные линии, иное подобное оборудование), защитные устройства (решетки, рольставни), почтовые ящики, часы, банкоматы, элементы архитектурно-художественной подсветки, флажки и иное оборудование.
2. Размещение дополнительного оборудования, дополнительных элементов и устройств на фасадах объектов капитального строительства рекомендуется при соблюдении следующих условий: -соответствие размещения дополнительного оборудования архитектурному решению фасадов, предусмотренному проектной документацией, в соответствии с которой осуществлено строительство (реконструкция) Объекта, с привязкой к единой (вертикальной, горизонтальной) системе осей фасадов; -единая горизонтальная ось - условная прямая линия. Определяется как половина расстояния между верхним и нижним архитектурным элементом (окна, наличники, карниз, фриз и другие), выделяющимся (западающим, выступающим) из плоскости стены; -единая вертикальная ось - условная прямая линия. Определяется как половина расстояния между границами одного архитектурного элемента (окна, двери, колонны) либо между двумя архитектурными элементами (западающим, выступающим) из плоскости стены; -комплексное решение размещения оборудования - единое архитектурное и цветовое решение (в том числе размер, форма, материал); -размещение дополнительного оборудования на архитектурных деталях, элементах декора, поверхностях с ценной архитектурной отделкой, а также крепление, ведущее к повреждению архитектурных поверхностей, не допускаются.
3. Размещение дополнительного оборудования не должно нарушать законные интересы собственников жилых помещений в непосредственной близости с оборудованием.
4. Рекомендуется наружные системы кондиционирования устанавливать: у жилых помещений - за счет внутреннего пространства балкона/лоджии, у нежилых - за счет пространства помещений. Либо такой текст (кому что подходит):
4. Рекомендуется наружные системы кондиционирования на главных фасадах устанавливать за счет внутреннего пространства помещений. На дворовых фасадах внешние блоки кондиционирования закрываются декоративными экранами в цвет фасада.
5. В соответствии со статьей 36 Жилищного кодекса Российской Федерации собственникам помещений в многоквартирном доме решение о возможности или невозможности размещения наружных блоков кондиционеров на фасадах многоквартирного дома может быть принято на общем собрании собственников помещений данного многоквартирного дома.
6. Размещение дополнительного оборудования, кондиционеры, вентиляторы на фасаде здания не предусматриваются.

**Условные обозначения**

- Выноска и номер позиции согласно  
 ведомости отделки фасадов на листе 1

224-09-2024-AP			
Колерный паспорт объекта капитального строительства по улице Сергея Есенина дом № 9а корпус 1, Дзержинского района г.Перми.			
Изм.	Кол.уч.	Лист	Недок
Разраб.	Августов. А.М		
Подпись	Дата	Стадия	Лист
	09.2024	П	5
25 - этажный многоквартирный дом		Листов	
Дворовой фасад		ООО «Приоритет»	



**Примечание**

1. Условия устройства и переустройства входных групп см. лист 4
2. Условия размещения дополнительного оборудования см. лист 5

**Условные обозначения**

1 - Выноска и номер позиции согласно ведомости отделки фасадов на листе 1

224-09-2024-AP		Стадия		Лист	Листов
Коперный паспорт объекта капитального строительства по улице Сергея Есенина дом № 9а корпус 1, Дзержинского района г.Перми.		Лист		Лист	Листов
25 - этажный многоквартирный дом		П		6	
Боковые фасады		ООО «Приоритет»			
Изм.	Кол.уч	Лист	Издок	Подпись	Дата
		Августов. А.М		<i>[Signature]</i>	09.2024
Разраб.					

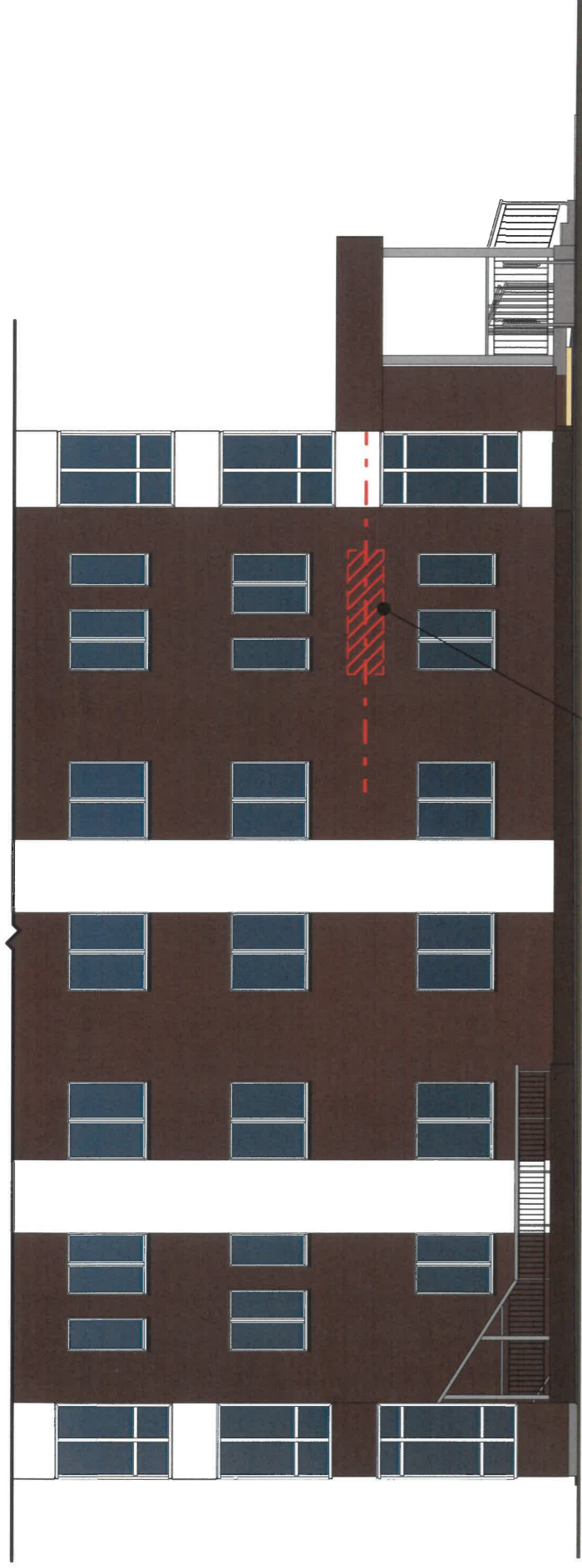


Схема бокового фасада

П Дзержинский район Dzerzhinskij District  
 Улица **Есенина**  
 Esenina Ulitsa

9А  
 КОРПУС 1

Застройщик  
 Ясно

500 мм

2000 мм

Управление архитектуры и городского дизайна  
 ДГА администрации г.Перми  
 СООТВЕТСТВУЕТ АРХИТЕКТУРНОМУ  
 ОБЛИКУ ГОРОДА ПЕРМИ  
 «10» 10.09.2024  
 Карасев С.А. Подпись

**Примечание**

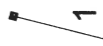
Ведомость средств размещения информации, рекламных конструкций см. лист 8  
 Условия размещения средств размещения информации, рекламных конструкций, см. лист 9

**Условные обозначения**

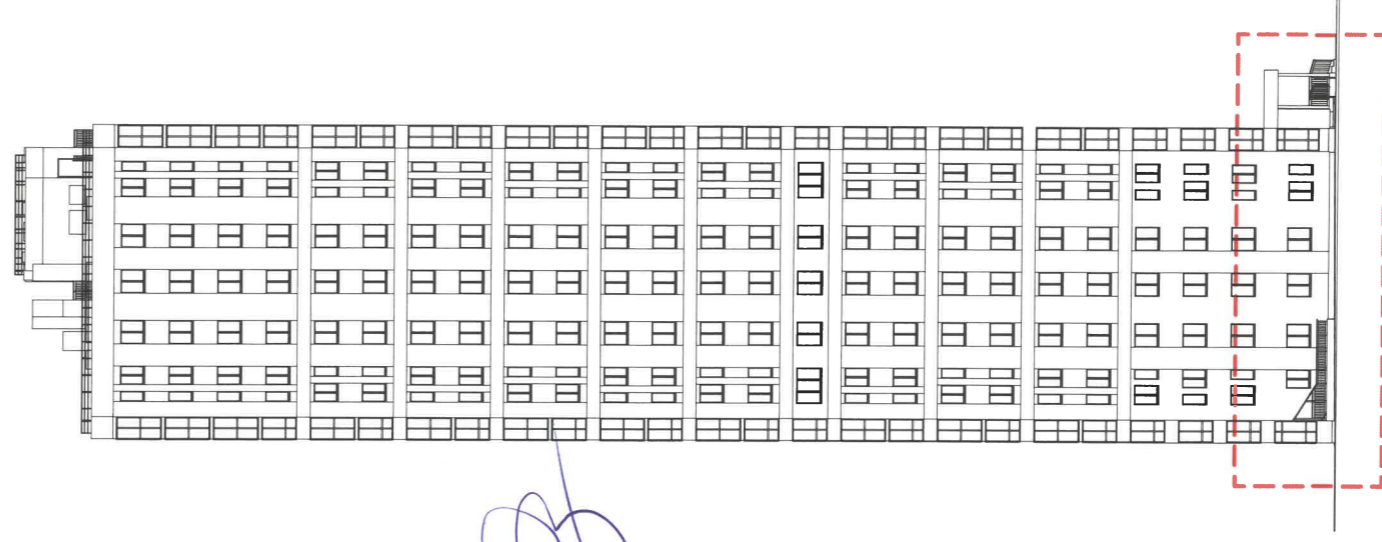
- - - - - Единая горизонтальная ось средств размещения информации



- Место допустимого размещения средств размещения информации, рекламных конструкций.



- Выноска и номер позиции согласно ведомости средств размещения информации, рекламных конструкций



Изм.	Кол.уч	Лист	Недок	Подпись	Дата
Разраб.		Августов. А.М			09.2024

224-09-2024-AP

Коперный паспорт объекта капитального строительства по улице Сергея Есенина дом № 9а корпус 1, Дзержинского района г.Перми.

25 - этажный многоквартирный дом

Стадия	Лист	Листов
П	7	

Размещение средств размещения информации, рекламных конструкций.

ООО «Приоритет»



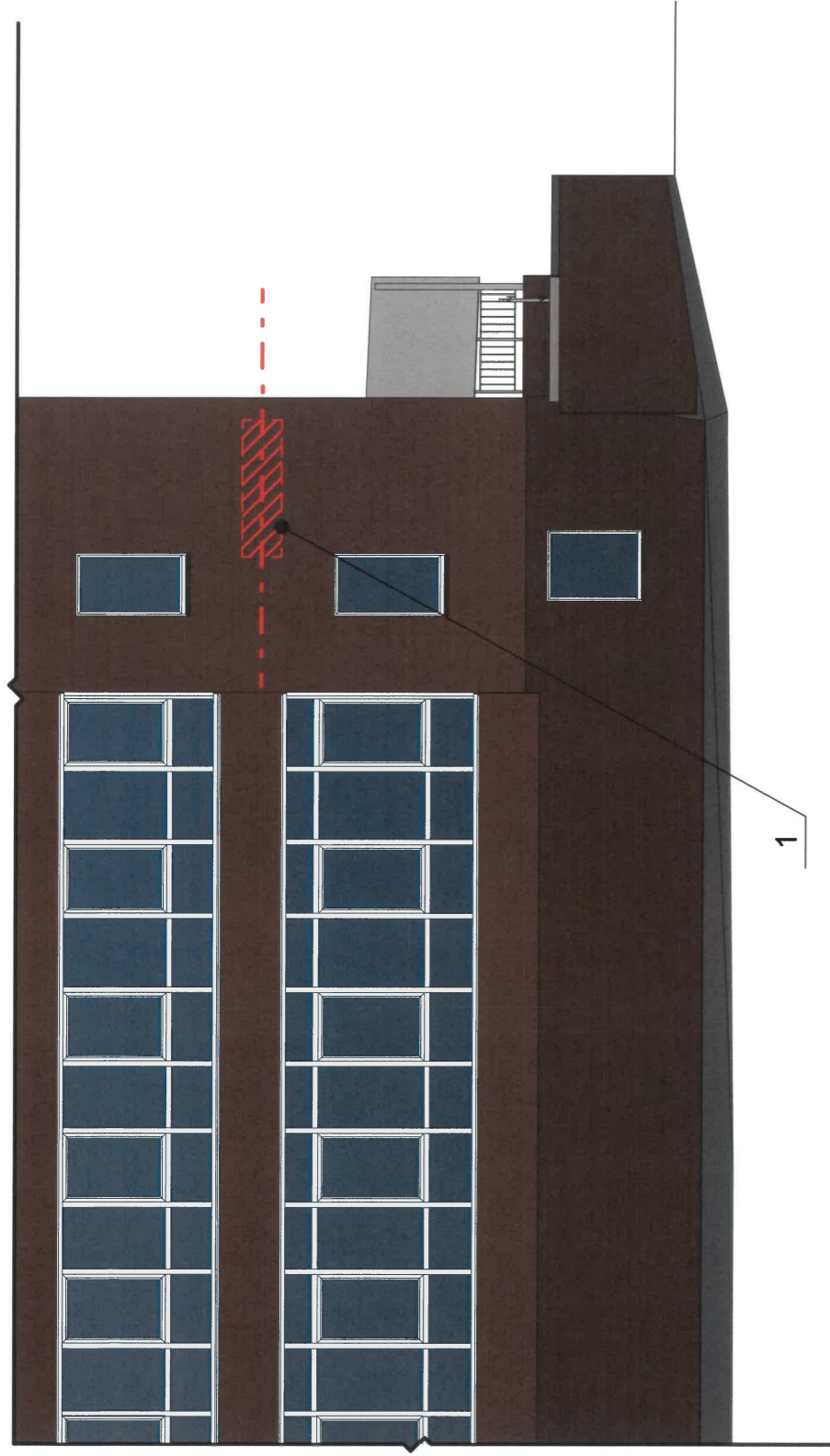
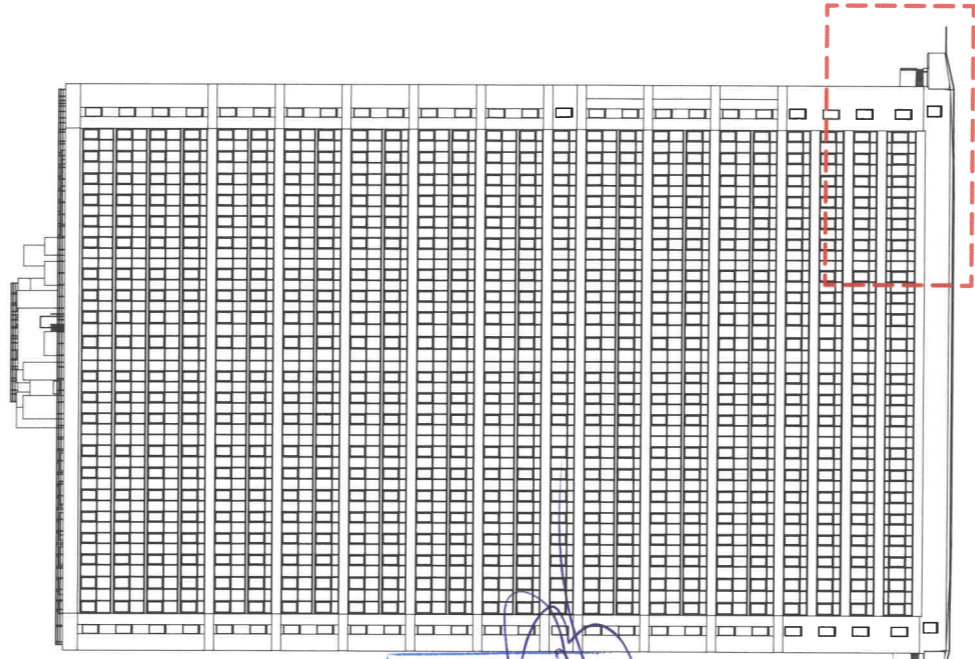
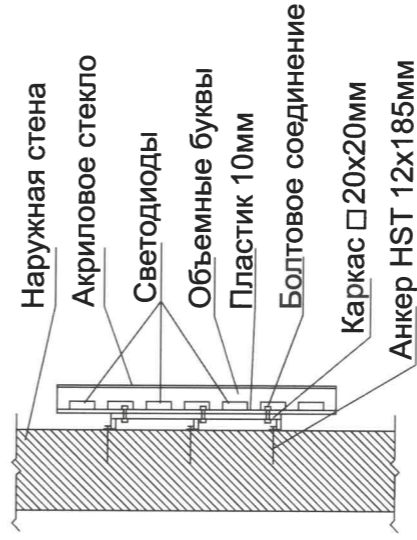


Схема главного фасада



Управление архитектуры и городского дизайна  
 ДГА администрации г.Перми  
 СООТВЕТСТВУЕТ АРХИТЕКТУРНОМУ  
 ОБЛИКУ ГОРОДА ПЕРМИ  
 «10» 10.09.2024  
 Карасёв С.А. Подпись

Узел крепления средств размещения информации на стене здания



**Примечание**

Условия размещения средств размещения информации, рекламных конструкций см. лист 8

**Условные обозначения**

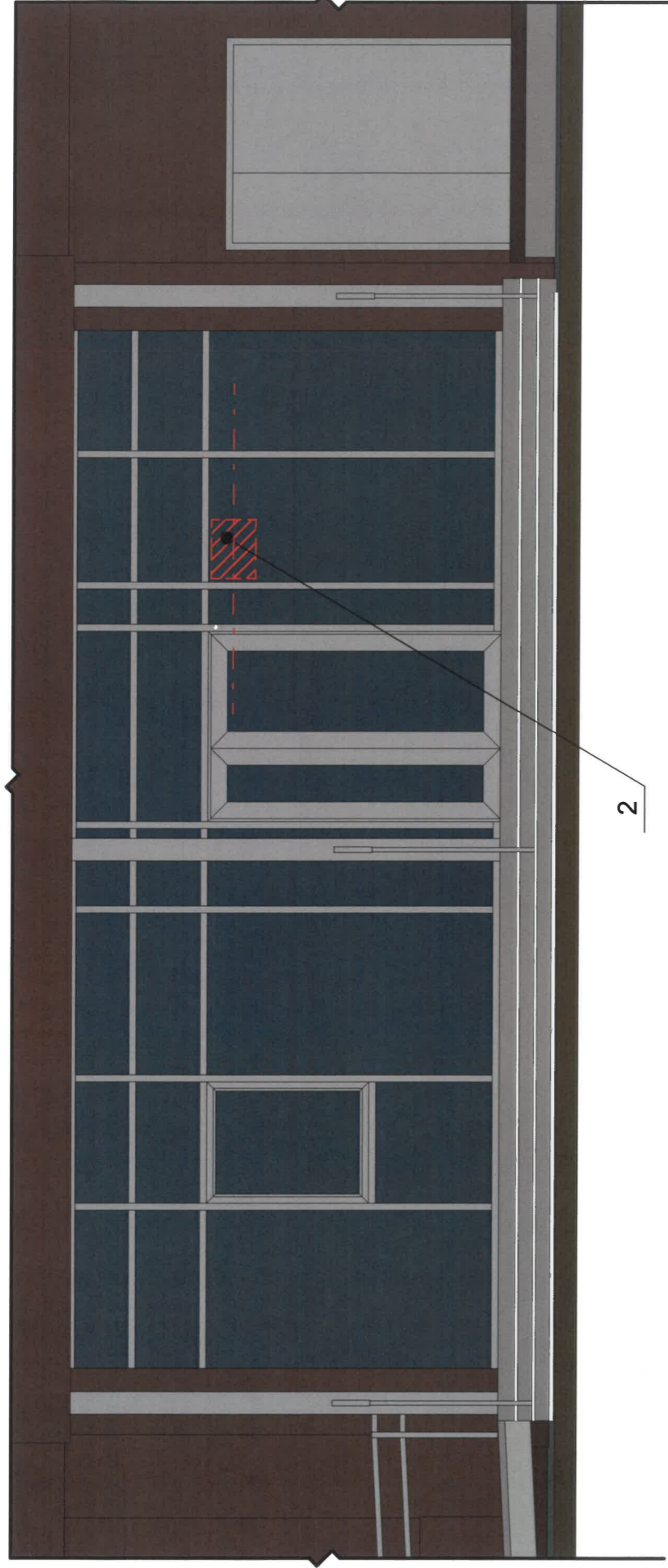
- - - - - Единая горизонтальная ось средств размещения информации
- Место допустимого размещения средств размещения информации, рекламных конструкций.
- Выноска и номер позиции согласно ведомости средств размещения информации, рекламных конструкций

**Ведомость средств размещения информации, рекламных конструкций**

№	Тип объекта, материал, способы крепления	Цвет (с указанием RAL)	Наличие подсветки
1	Индивидуальный указатель с наименованием улицы и номером дома (здания) (2000x500мм) (пункт 11.4.2 Решения Пермской городской Думы от 15.12.2020 № 277). Оргстекло, пластик, металл.	Фирменные цвета	Внутренняя подсветка
2	Индивидуальный указатель номера подъезда и квартал (пункт 11.4.2 Решения Пермской городской Думы от 15.12.2020 № 277). Оргстекло, металл, пластик.	Фирменные цвета	Внутренняя подсветка

224-09-2024-AP			
----------------	--	--	--

Коперный паспорт объекта капитального строительства по улице Сергея Есенина дом № 9а корпус 1, Дзержинского района г.Перми.			
25 - этажный многоквартирный дом		Стадия	Лист
Размещение средств размещения информации, рекламных конструкций.		П	8
ООО «Приоритет»			

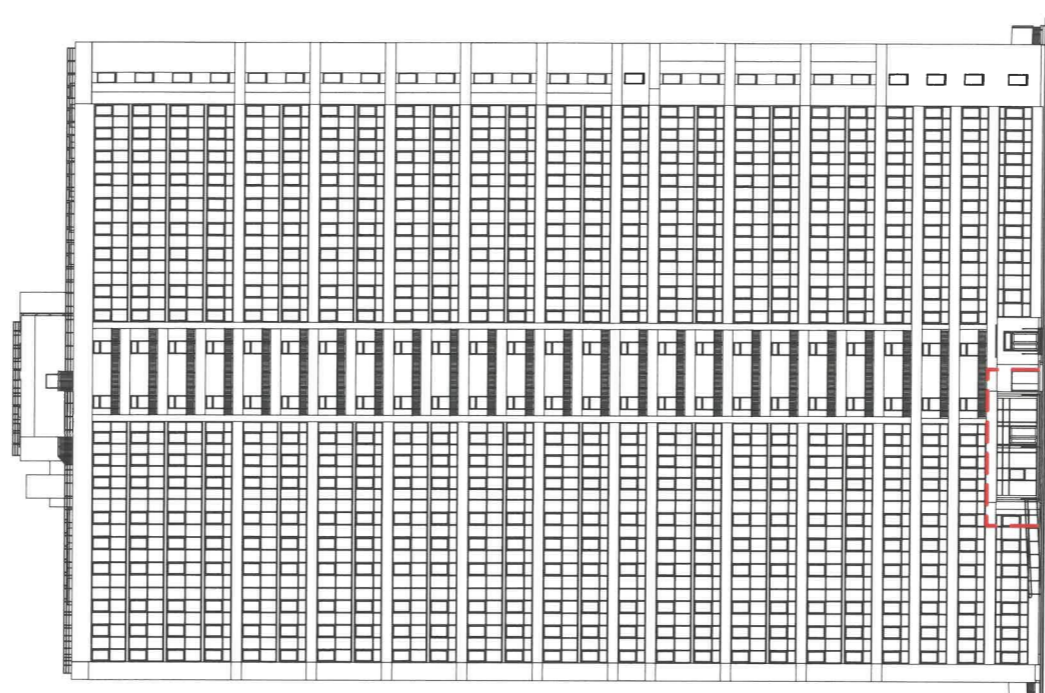


2

**Условия размещения средств размещения информации, рекламных конструкций.**

1. Места размещения информации располагаются относительно условной прямой линии – единой горизонтальной оси. Местоположение оси на фасаде определяется как половина расстояния между верхним и нижним архитектурным элементом (окна, наличники, карниз, фризы др.), выделяющимся (западающим, выступающим) из плоскости стены.
2. Размещение вывесок и рекламных конструкций должно осуществляться в границах места допустимого размещения средств размещения информации, рекламных конструкций, установленных данным колерным паспортом объекта капитального строительства.
3. Размещение вывесок по отношению друг к другу, их конфигурация, наполненность информацией должны соответствовать Стандартным требованиям к вывескам, их размещению и эксплуатации (далее – Стандартные требования), утвержденным Решением Пермской городской Думы от 15.12.2020 №277.
4. В случае, если планируемые к размещению вывески не соответствуют Стандартным требованиям и действующему колерному паспорту, требуется внесение изменений в колерный паспорт путем разработки нового колерного паспорта.
5. Максимальный размер информационных табличек – 0,5 м x 0,7 м (пункт 2.13 Стандартных требований).
6. Узел крепления каждого типа объекта информации разрабатывается отдельным рабочим проектом.
7. В случае размещения рекламной конструкции на фасаде здания, строения, сооружения, такая конструкция должна быть отражена в составе нового колерного паспорта, а ее размещение должно осуществляться в соответствии с действующим порядком установки эксплуатации рекламных конструкций на территории города Перми, утвержденным решением Пермской городской Думы от 27.01.2009 № 11, с последующим получением на установку и эксплуатацию рекламной конструкции в установленном порядке.
8. В случае возникновения спорных ситуаций с другими организациями в отношении мест размещения нестандартных вывесок, расположенных не в границах занимаемого помещения, регулирование конфликта и окончательное решение по размещению вывесок той или иной претендующей организации в соответствии с положениями Жилищного кодекса Российской Федерации должно приниматься на собрании собственников помещений в многоквартирном доме.
9. Размещение вывесок, перекрывающих оконные проемы, а также расположенных на балконах, лоджиях зданий и сооружений должно быть согласовано с собственниками помещений, к которым относится балкон и данный оконный проем.
10. В случае возникновения спорных ситуаций в отношении места размещения информационной конструкции на парапете кровли/кровле/стене у кровли, регулирование конфликта и окончательное решение по размещению информационной конструкции должно приниматься на собрании собственников помещений в многоквартирном доме в соответствии с положениями Жилищного кодекса Российской Федерации.

**Схема дворового фасада**



--- - Единая горизонтальная ось средств размещения информации



- Место допустимого размещения средств размещения информации, рекламных конструкций.

**Условные обозначения**



- Выноска и номер позиции согласно ведомости средств размещения информации, рекламных конструкций

Управление архитектуры и городского дизайна  
ДГА администрации г.Перми  
**СООТВЕТСТВУЕТ АРХИТЕКТУРНОМУ  
ОБЛИКУ ГОРОДА ПЕРМИ**  
«10» 10 2024  
*Корсаев С.А.* Подпись

**Примечание**

Узел крепления средств размещения информации, схемы компоновки см. лист 8

		224-09-2024-AP	
		Колерный паспорт объекта капитального строительства по улице Сергея Есенина дом № 9а корпус 1, Дзержинского района г.Перми.	
Изм.	Кол.уч	Лист	Недок
Разраб.	Августов. А.М		
Подпись	Дата	Стадия	Лист
	09.2024	П	9
		25 - этажный многоквартирный дом	
		Размещение средств размещения информации, рекламных конструкций.	
		ООО «Приоритет»	

Позиция согласно ведомости отделки фасадов	Координаты цвета RAL 9010	C:	0
		M:	0
1, 7, 10	Координаты цвета RAL 9010	Y:	5
		K:	0
		R:	247
		G:	249
		B:	239

Позиция согласно ведомости отделки фасадов	Координаты цвета RAL 9006	C:	0
		M:	0
8, 9, 13	Координаты цвета RAL 9006	Y:	0
		K:	40
		R:	165
		G:	168
		B:	166

Позиция согласно ведомости отделки фасадов	Координаты цвета RAL 1019	C:	5
		M:	20
2	Координаты цвета RAL 1019	Y:	40
		K:	40
		R:	164
		G:	149
		B:	125

Позиция согласно ведомости отделки фасадов	Координаты цвета RAL 9002	C:	5
		M:	0
11, 12	Координаты цвета RAL 9002	Y:	10
		K:	10
		R:	221
		G:	222
		B:	212

Позиция согласно ведомости отделки фасадов	Координаты цвета RAL 6034	C:	60
		M:	10
3	Координаты цвета RAL 6034	Y:	40
		K:	0
		R:	127
		G:	176
		B:	178

Позиция согласно ведомости отделки фасадов	Координаты цвета RAL 7022	C:	30
		M:	20
5	Координаты цвета RAL 7022	Y:	40
		K:	80
		R:	75
		G:	77
		B:	70

Позиция согласно ведомости отделки фасадов	Координаты цвета RAL 8012	C:	5
		M:	100
4	Координаты цвета RAL 8012	Y:	100
		K:	80
		R:	103
		G:	56
		B:	49

Позиция согласно ведомости отделки фасадов	Координаты цвета RAL 5020	C:	100
		M:	0
6	Координаты цвета RAL 5020	Y:	40
		K:	80
		R:	11
		G:	65
		B:	81

И.О. СОГЛАСОВАНО  
 1й заместитель начальника ДГА  
 г.Перми - главный архитектор  
 «ДО» от 09.09.2024 г.

**Примечание**

Цвета в международном стандарте RAL и цветовых моделях CMYK, RGB приведены с сайта <https://colorscheme.ru/> (каталог цветов RAL CLASSIC, RAL DESIGN).

224-09-2024-AP			
Колерный паспорт объекта капитального строительства по улице Сергея Есенина дом № 9а корпус 1, Дзержинского района г.Перми.			
Изм.	Кол.уч	Лист	Недок
Разраб.	Августов, А.М	Подпись	Дата
			09.2024
25 - этажный многоквартирный дом		Стадия	Лист
		П	10
Эталоны колеров		ООО «Приоритет»	