



ОБЩЕСТВО С ОГРАНИЧЕННОЙ ОТВЕТСТВЕННОСТЬЮ

"СТЭМП-СЕРВИС"

№ 059-дд-01-дб-3195 от 20.09.2024

Заказчик: Власов Александр Николаевич

ПАСПОРТ ВНЕШНЕГО ОБЛИКА ОБЪЕКТОВ КАПИТАЛЬНОГО СТРОИТЕЛЬСТВА (КОЛЕРНЫЙ ПАСПОРТ)

АДРЕС ОБЪЕКТА: г.Пермь, административный район Мотовилихинский район
ул. Агатова, здание (строение) № 32




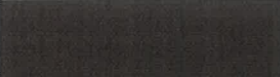







шифр: А32-09/24КП

ПЕРМЬ, 2024 г.

Ведомость чертежей

ЛИСТ	НАИМЕНОВАНИЕ	ПРИМЕЧАНИЯ
1-2	Общие данные	
3-6	Существующее состояние фасадов	
7-9	Фасады (главный, дворовой, боковые) блок-секции 1	
10-12	Фасады (главный, дворовой, боковые) блок-секции 2	
13-15	Фасады (главный, дворовой, боковые) блок-секции 3	
16-18	Фасады (главный, дворовой, боковые) блок-секции 4	
19-21	Размещение средств размещения информации, рекламных конструкций	
22	Эталон колеров	

Ведомость отделки фасадов

ПОЗ.	ЭЛЕМЕНТ ФАСАДА	ЭТАЛОН ЦВЕТА	ОБОЗНАЧ.	ВИД ОТДЕЛКИ	ПРИМ.
1	Цоколь дома, торцы входов в подвал		--	профилированный лист с имитацией каменной кладки	
2	Основное поле стен		RAL CLASSIC 1002	кирпичная кладка с расшивкой швов	
3	Ограждение балконов		RAL CLASSIC 8017	кирпичная кладка с расшивкой швов	
4	Перекрытия окон		RAL CLASSIC 9003	металлопластиковый профиль	
5	Перекрытия балконного остекления		RAL CLASSIC 9003	раздвижной алюминиевый профиль / металлопластиковый профиль со стеклопакетами	
6	Торцы балконных плит, обшивка швов плит перекрытий		RAL CLASSIC 8017	оцинкованная сталь с полимерным покрытием	
7	Дверные блоки, тип 1		RAL CLASSIC 8017	металл с покрытием атмосферостойкой краской	
8	Дверные блоки, тип 2		RAL CLASSIC 9003	металлопластиковый профиль	
9	Кровля навесов в подвал, козырьки входных групп, подъездов		RAL CLASSIC 8017	кровельный профилированный лист	
10	Ограждения приямков в подвал		RAL CLASSIC 8015	металлическая черепица	
11	Ограждение кровли, пожарные лестницы		RAL CLASSIC 7004	металл с покрытием атмосферостойкой краской	
12	Элементы входной группы (перила, лестницы, ограждения, стойки)		RAL CLASSIC 8015; 8017	металл с покрытием атмосферостойкой краской	
13	Ступени, входные площадки		--	железобетон	
14	Вентиляционные выходы		--	оцинкованная сталь с полимерным покрытием	
15	Вентиляционные решетки		RAL CLASSIC 9003	оцинкованная сталь с полимерным покрытием	

Пояснительная записка

Объект капитального строительства - многоквартирный дом с помещениями общественного назначения на 1 этаже, расположенный по адресу: г. Пермь, Мотовилихинский район, ул. Агатова, 32.

Год постройки и ввода в эксплуатацию: 2017;
 Количество блок-секций: 4;
 Количество этажей: 4;
 Количество подъездов: 10;
 Материал стен: монолитный каркас, облицованный кирпичом;
 Кровля: плоская.

Нахождение в зоне объектов культурного наследия: рассматриваемый объект не располагается в зоне охраны объектов культурного наследия.

Ранее согласованные колерные паспорта: не разрабатывались.

Настоящим колерным паспортом:

Уточняются виды отделки фасадов и их цветовые решения. Кроме того вносятся коррективы в части остекления балконов, а именно, существующим архитектурным решением предусмотрено остекление балконов в виде раздвижного алюминиевого профиля в белом цвете RAL 9003 (данный тип остекления обладает высокими теплопотерями и образованием излишнего конденсата, если окна не приоткрыты), в связи с чем данным колерным паспортом добавляется возможность остекления балконов металлопластиковыми окнами белого цвета RAL 9003, которые являются более практичными в утилитарном смысле и визуально ничем не отличаются от существующего алюминиевого профиля, который повсеместно по 4 блок-секциям приоткрыт на разную степень глубины, в связи с чем количество оконных блоков выглядит разным.

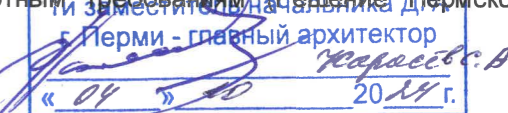
Также уточняются виды и места размещения средств размещения информации, рекламных конструкций.



Цветовое решение и применяемые материалы (в том числе новые) обеспечивают комплексное решение всех элементов фасадов, единство архитектурного облика здания. Средства размещения информации в виде отдельно стоящих объемных букв без подложки также не нарушат архитектурный облик здания.

Раздел «Архитектурно-художественная подсветка» настоящим колерным паспортом не разрабатывается. Освещение фасада осуществляется за счет свечения окон и вывесок.

В соответствии с Градостроительным кодексом Российской Федерации, решением Пермской городской Думы от 15.12.2020 № 277 «Об утверждении Правил благоустройства территории города Перми» и постановлением администрации города Перми от 22.02.2017 № 130 «Об утверждении формы и Порядка согласования паспорта внешнего облика объекта капитального строительства (колерного паспорта)» колерные паспорта не являются разрешительной документацией на строительство, реконструкцию объекта капитального строительства; не являются правовым основанием на устройство пристроек, навесов, козырьков и других архитектурных элементов объекта капитального строительства.

Предметом согласования данного колерного паспорта являются: принятые цветовые решения элементов фасада, применяемые материалы существующего объекта недвижимости, а также определение возможных типов размещения средств размещения информации на нем. Средства размещения информации, рекламные конструкции, не соответствующие типу и местам их возможного размещения, предусмотренные данным колерным паспортом или Стандартом размещения (Решение Пермской городской Думы № 277 от 15.12.2020), подлежат демонтажу.

Исполнитель: 
 Главный архитектор
 «09» 09 2024 г.

						А32-09/24КП			
						Колерный паспорт объекта капитального строительства по ул. Агатова, 32 Мотовилихинского района г. Перми			
Изм.	Кол. уч.	Лист	№ док.	Подп.	Дата	Многоквартирный дом с помещениями общественного назначения на 1 этаже	Стадия	Лист	Листов
Разраб.		Кошкина			09.24		П	1	22
						Общие данные (начало)			
						 ОБЩЕСТВО С ОГРАНИЧЕННОЙ ОТВЕТСТВЕННОСТЬЮ "СТЭМП-СЕРВИС"			

Инструкция о порядке производства работ, связанных с окраской фасадов и всех наружных частей зданий, сооружений, строений, расположенных на территории города Перми

- Окраска (отделка) фасадов и всех наружных частей зданий, сооружений, строений, расположенных на территории города Перми, может производиться лишь на основании паспорта внешнего облика объекта капитального строительства (колерного паспорта), согласованного с департаментом градостроительства и архитектуры администрации г. Перми (далее - ДГА).
- До начала процесса окраски (отделки) здания или какого-либо сооружения должны быть произведены работы по капитальному ремонту всех без исключения его наружных частей, подлежащих окраске.
- До начала ремонта зданий, имеющих газосветовую рекламу, сообщить рекламораспространителю о предстоящих работах на фасаде здания с целью сохранения вывесок либо их демонтажа.
- Полуразрушенные и разрушенные архитектурные художественно-скульптурные элементы фасада: карнизы, фризы, колонны, пилястры, сандрики, кронштейны, обрамления проемов, различные лепные украшения, барельефы, мозаика, художественная роспись и т.п. подлежат обязательному восстановлению в своем первоначальном виде. Категорически запрещается производить окраску здания без предварительного восстановления указанных элементов декора фасада.
- Металлические поверхности отдельных элементов фасада: чугунные решетки, ограждения балконов и лестниц, элементы входных групп, двери, кронштейны и прочие архитектурно-художественные элементы фасада перед окраской очищаются от грязи, ржавчины, старой краски и покрываются вновь атмосферостойкой краской для металлических поверхностей.
- В соответствии с выданными образцами цвета (колерами) на окраску (отделку) здания организация, производящая ремонт здания, составляет пробные образцы цвета, которые наносятся на подготовленную для покраски поверхность стены в уровне 1-го этажа здания (не выше 1,5 метров от земли).
- Проверку и согласование пробного образца цвета (выкрас колера) производит уполномоченный представитель ДГА. Без указанных проверки и согласования производить окраску (отделку) фасадов здания категорически запрещается.
- Домоуправления, организации и учреждения, производящие окраску (отделку) и связанный с нею ремонт фасадов здания, несут ответственность за выполнение настоящей инструкции и могут быть привлечены к административной ответственности за ее нарушение в соответствии со статьей 6.8.2 «Нарушение требований к внешнему виду фасадов зданий, строений, сооружений» Закона Пермского края от 06.04.2015 № 460-ПК «Об административных правонарушениях в Пермском крае».
- По всем вопросам, связанным с производством работ, необходимо обращаться в ДГА по адресу: г. Пермь, ул. Сибирская, 15, каб. 315, тел. 212-76-98.

Ситуационный план



Условные обозначения

- Многоквартирный дом с помещениями общественного назначения на 1 этаже по адресу: г. Пермь, Мотовилихинский район, ул. Агатовая, 32;
- Указание входа в подъезд и его номер;
- Красные линии;
- Земельный участок с кадастровым номером 59:01:4219248:1140;
- Расстояние от здания до границ земельного участка, красных линий, в метрах (м).

Ведомость ссылочных и прилагаемых документов

ОБОЗНАЧЕНИЕ	НАИМЕНОВАНИЕ	ПРИМЕЧАНИЕ
	Ссылочные документы	
Решение Пермской городской Думы от 15.12.2020 №277	«Об утверждении Правил благоустройства территории города Перми»	
Постановление администрации города Перми от 22.02.2017 №130	«Об утверждении формы и Порядка согласования паспорта внешнего облика капитального (колерного паспорта)»	

ПРИМЕЧАНИЕ: Границы земельного участка и его номер приведены с сайта <https://pkk.rosreestr.ru/>, красные линии приведены с сайта <https://isogd.gorodperm.ru/>.

						А32-09/24КП			
						Колерный паспорт объекта капитального строительства по ул. Агатовая, 32 Мотовилихинского района г. Перми			
Изм.	Кол. уч.	Лист	№ док.	Подп.	Дата	Многоквартирный дом с помещениями общественного назначения на 1 этаже	Стадия	Лист	Листов
Разраб.		Кошкина			09.24		П	2	
						Общие данные (продолжение)	 ОБЩЕСТВО С ОГРАНИЧЕННОЙ ОТВЕТСТВЕННОСТЬЮ "СТЭМП-СЕРВИС"		

Главный фасад



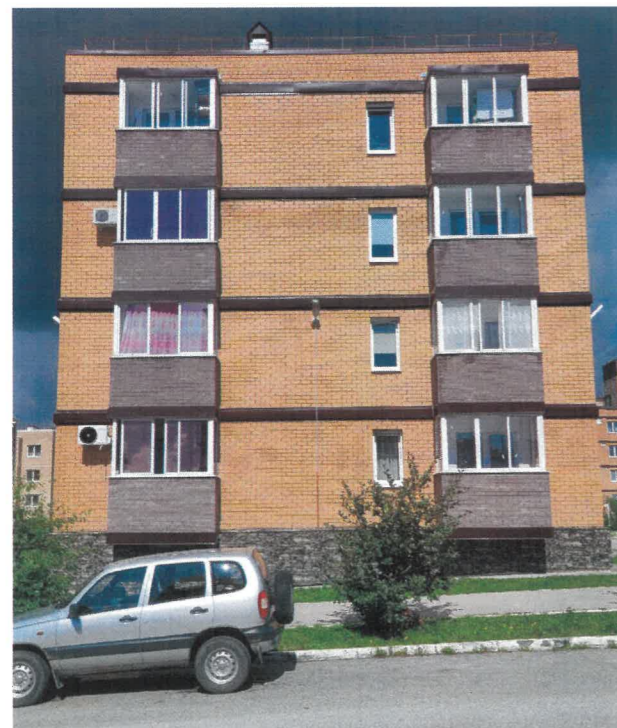
Дворовой фасад



Фрагменты бокового и главного фасадов



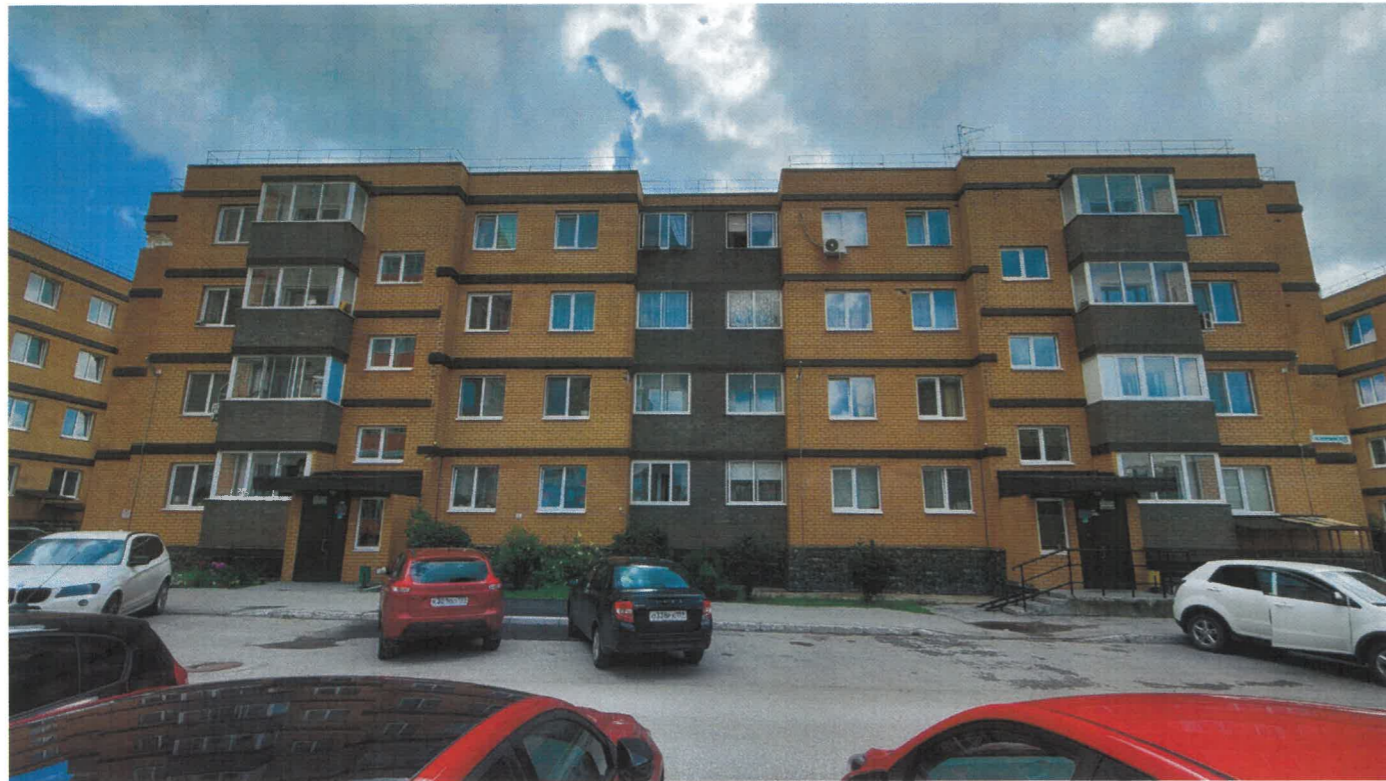
Боковые фасады



ПРИМЕЧАНИЕ: Фотофиксация фасадов сделана 08 августа 2024 г.

						А32-09/24КП			
						Колерный паспорт объекта капитального строительства по ул. Агатова, 32 Мотовилихинского района г. Перми			
Изм.	Кол. уч.	Лист	№ док.	Подп.	Дата	Многоквартирный дом с помещениями общественного назначения на 1 этаже	Стадия	Лист	Листов
	Разраб.	Кошкина			09.24		П	3	
						Существующее состояние фасадов блок-секции 1 (1-3 подъезды)	ОБЩЕСТВО С ОГРАНИЧЕННОЙ ОТВЕТСТВЕННОСТЬЮ "СТЭМП-СЕРВИС"		

Главный фасад



Дворовой фасад



Боковые фасады



Фрагменты боковых фасадов



ПРИМЕЧАНИЕ: Фотофиксация фасадов сделана 08 августа 2024 г.

						А32-09/24КП			
						Колерный паспорт объекта капитального строительства по ул. Агатоя, 32 Мотовилихинского района г. Перми			
Изм.	Кол. уч.	Лист	№ док.	Подп.	Дата	Многоквартирный дом с помещениями общественного назначения на 1 этаже	Стадия	Лист	Листов
Разраб.		Кошкина			09.24		П	4	
						Существующее состояние фасадов блок-секции 2 (4-5 подъезды)			
						ОБЩЕСТВО С ОГРАНИЧЕННОЙ ОТВЕТСТВЕННОСТЬЮ "СТЭМП-СЕРВИС"			

Главный фасад



Дворовой фасад



Боковые фасады



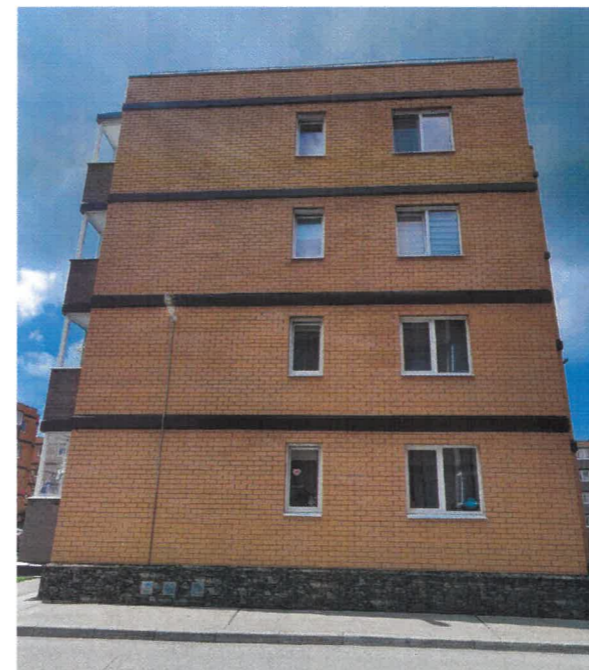
ПРИМЕЧАНИЕ: Фотофиксация фасадов сделана 08 августа 2024 г.

						А32-09/24КП			
						Колерный паспорт объекта капитального строительства по ул. Агатова, 32 Мотовилихинского района г. Перми			
Изм.	Кол. уч.	Лист	№ док.	Подп.	Дата	Многоквартирный дом с помещениями общественного назначения на 1 этаже	Стадия	Лист	Листов
Разраб.		Кошкина			09.24		П	5	
						Существующее состояние фасадов блок-секции 3 (6-8 подъезды)	ОБЩЕСТВО С ОГРАНИЧЕННОЙ ОТВЕТСТВЕННОСТЬЮ "СТЭМП-СЕРВИС"		


Главный фасад



Дворовой фасад



ПРИМЕЧАНИЕ: Фотофиксация фасадов сделана 08 августа 2024 г.

						А32-09/24КП			
						Колерный паспорт объекта капитального строительства по ул. Агатова, 32 Мотовилихинского района г. Перми			
Изм.	Кол. уч.	Лист	№ док.	Подп.	Дата	Многоквартирный дом с помещениями общественного назначения на 1 этаже	Стадия	Лист	Листов
Разраб.		Кошкина		<i>[Signature]</i>	09.24		П	6	
						Существующее состояние фасадов блок-секции 4 (9-10 подъезды)	 ОБЩЕСТВО С ОГРАНИЧЕННОЙ ОТВЕТСТВЕННОСТЬЮ "СТЭМП-СЕРВИС"		



Условия размещения входных групп:

1. В случае, если наружные лестницы при дополнительно устроенных входах в общественные помещения здания выходят за границы предоставленного земельного участка и красные линии квартала, то устройство дополнительных или переустройство существующих входных групп требует получения разрешения в установленном порядке.
2. Требования к входным группам установлены пунктом 11.7 Правил благоустройства территории города Перми, утвержденных Решением Пермской городской Думы от 15.12.2020 № 277.
3. При размещении новой входной группы, изменении входной группы при проведении реконструкции, капитального ремонта здания, строения, сооружения требуется разработка проекта колерного паспорта.
4. Требования к входным группам, расположенным в границах территорий общего пользования, за исключением входных групп, расположенных в границах территорий достопримечательных мест:
 - архитектурные элементы входных групп (крыльца, входная площадка, ступени, лестницы, ограждения, парапеты, роллетные системы (рольставни), козырьки, приямки, пандусы или подъемные устройства для маломобильных групп населения) должны быть выполнены параллельно фасаду здания, строения, сооружения на расстоянии не более чем 1,5 м от фасада здания, строения, сооружения и при условии сохранения ширины пешеходной зоны (тротуара) не менее 2 м;
 - размер входной площадки - 1,5 м x 1,85 м;
 - входная группа (приямок) в подвальное или полуподвальное помещение должна быть выполнена параллельно фасаду здания, строения, сооружения с лестницей на расстоянии не более чем 1,5 м от фасада здания, строения, сооружения. По периметру входной группы (приямка) устраивается парапет высотой не более 0,5 м, над входной группой (приямком) устанавливается козырек с водоотводом;
 - на высоте более 0,72 м от уровня земли входная группа должна быть выполнена за счет внутреннего пространства здания, строения, сооружения.
5. Ступени и входная площадка входных групп должны иметь противоскользящее покрытие или полосы.
6. На одном из торцов входной площадки может быть предусмотрен пандус или подъемное устройство для маломобильных групп населения.
7. Наружная кнопка вызывного устройства должна быть размещена в начале заезда на пандус или при входе на подъемное устройство для маломобильных групп населения.

4.0.

СОГЛАСОВАНО

1й заместитель начальника ДГА
Перми - главный архитектор

Корсаков А.

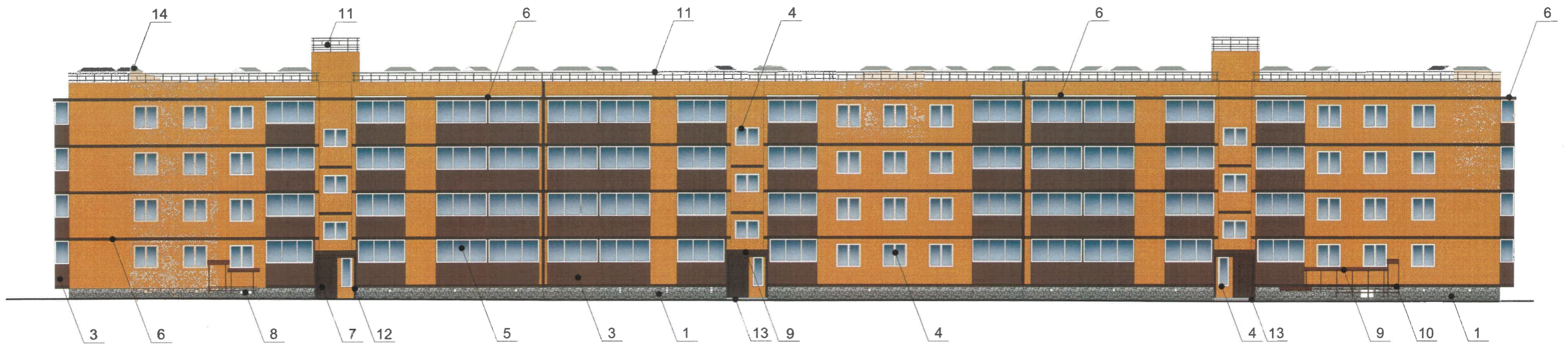
« 04 » 10 20 24 г.

Условные обозначения

- 1 - Выноска и номер позиции согласно Ведомости отделки фасадов на листе 1;

ПРИМЕЧАНИЕ: Условия размещения дополнительного оборудования см. лист 8.

						А32-09/24КП			
						Колерный паспорт объекта капитального строительства по ул. Агатова, 32 Мотовилихинского района г. Перми			
Изм.	Кол. уч.	Лист	№ док.	Подп.	Дата	Многоквартирный дом с помещениями общественного назначения на 1 этаже	Стадия	Лист	Листов
Разраб.		Кошкина		<i>[Signature]</i>	09.24		П	7	
						Главный фасад (блок-секция 1)	ОБЩЕСТВО С ОГРАНИЧЕННОЙ ОТВЕТСТВЕННОСТЬЮ "СТЭМП-СЕРВИС"		



Условия размещения дополнительного оборудования:


1. Дополнительное оборудование - размещаемые на фасадах здания, строения, сооружения системы технического обеспечения эксплуатации зданий, строений, сооружений (наружные блоки систем кондиционирования и вентиляции, маскирующие ограждения (экраны, решетки), вентиляционные трубопроводы, антенны, видеокамеры наружного наблюдения, электрощиты, кабельные линии, иное подобное оборудование), защитные устройства (решетки, рольставни), почтовые ящики, часы, банкоматы, элементы архитектурно-художественной подсветки, флагштоки и иное оборудование.
2. Размещение дополнительного оборудования, дополнительных элементов и устройств на фасадах объектов капитального строительства рекомендуется при соблюдении следующих условий:
 -соответствие размещения дополнительного оборудования архитектурному решению фасадов, предусмотренному проектной документацией, в соответствии с которой осуществлено строительство (реконструкция) Объекта, с привязкой к единой (вертикальной, горизонтальной) системе осей фасадов;
 -единая горизонтальная ось - условная прямая линия. Определяется как половина расстояния между верхним и нижним архитектурным элементом (окна, наличники, карниз, фриз и другие), выделяющимся (западающим, выступающим) из плоскости стены;
 -единая вертикальная ось - условная прямая линия. Определяется как половина расстояния между границами одного архитектурного элемента (окна, двери, колонны) либо между двумя архитектурными элементами (окна, двери, колонны);
 -комплексное решение размещения оборудования - единое архитектурное и цветовое решение (в том числе размер, форма, материал);
 -размещение дополнительного оборудования на архитектурных деталях, элементах декора, поверхностях с ценной архитектурной отделкой, а также крепление, ведущее к повреждению архитектурных поверхностей, не допускаются.
3. Рекомендуется наружные системы кондиционирования устанавливать: у жилых помещений - за счет внутреннего пространства балкона/лоджии, у нежилых - за счет пространства помещений.
4. В соответствии со статьей 36 Жилищного кодекса Российской Федерации собственникам помещений в многоквартирном доме решение о возможности или невозможности размещения наружных блоков кондиционеров на фасадах многоквартирного дома может быть принято на общем собрании собственников помещений данного многоквартирного дома.
5. В случае принятия положительного решения о размещении наружных блоков кондиционеров на фасадах многоквартирного дома рекомендуется внешние блоки кондиционирования закрывать маскирующими ограждениями (экраны, решетки) в цвет фасада.

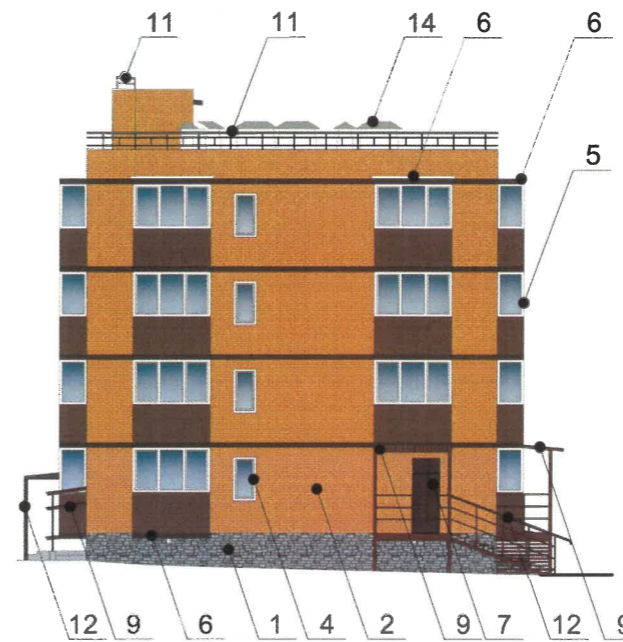
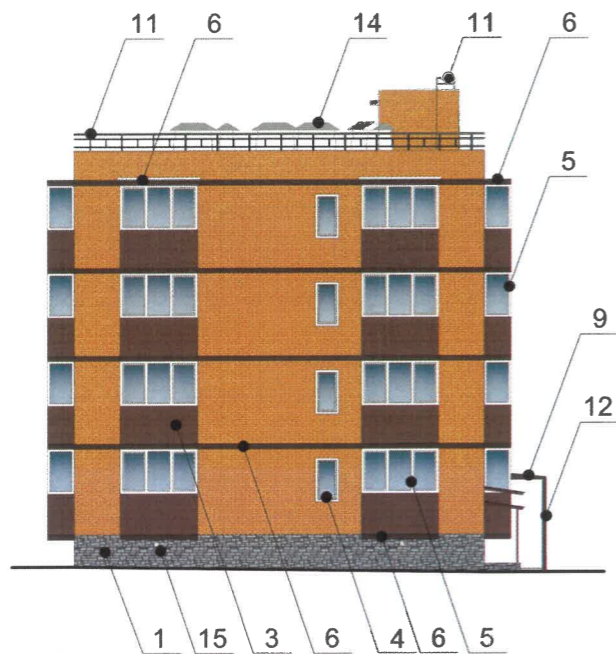
В.О.
СОГЛАСОВАНО
 1й заместитель начальника ДГА
 г. Перми - главный архитектор
Королев С.А.
 04.09.2024 г.

Условные обозначения

1 - Выноска и номер позиции согласно Ведомости отделки фасадов на листе 1;

ПРИМЕЧАНИЕ: Условия устройства, переустройства входных групп см. лист 7.

						A32-09/24КП			
						Колерный паспорт объекта капитального строительства по ул. Агатова, 32 Мотовилихинского района г. Перми			
Изм.	Кол. уч.	Лист	№ док.	Подп.	Дата	Многоквартирный дом с помещениями общественного назначения на 1 этаже	Стадия	Лист	Листов
Разраб.		Кошкина		<i>[Signature]</i>	09.24		П	8	
						Дворовой фасад (блок-секция 1)	 ОБЩЕСТВО С ОГРАНИЧЕННОЙ ОТВЕТСТВЕННОСТЬЮ "СТЭМП-СЕРВИС"		




4.0.
СОГЛАСОВАНО
 1й заместитель начальника ДГА
 г. Перми - главный архитектор
Тарасов С.В.
 « 09 » 10 2024 г.

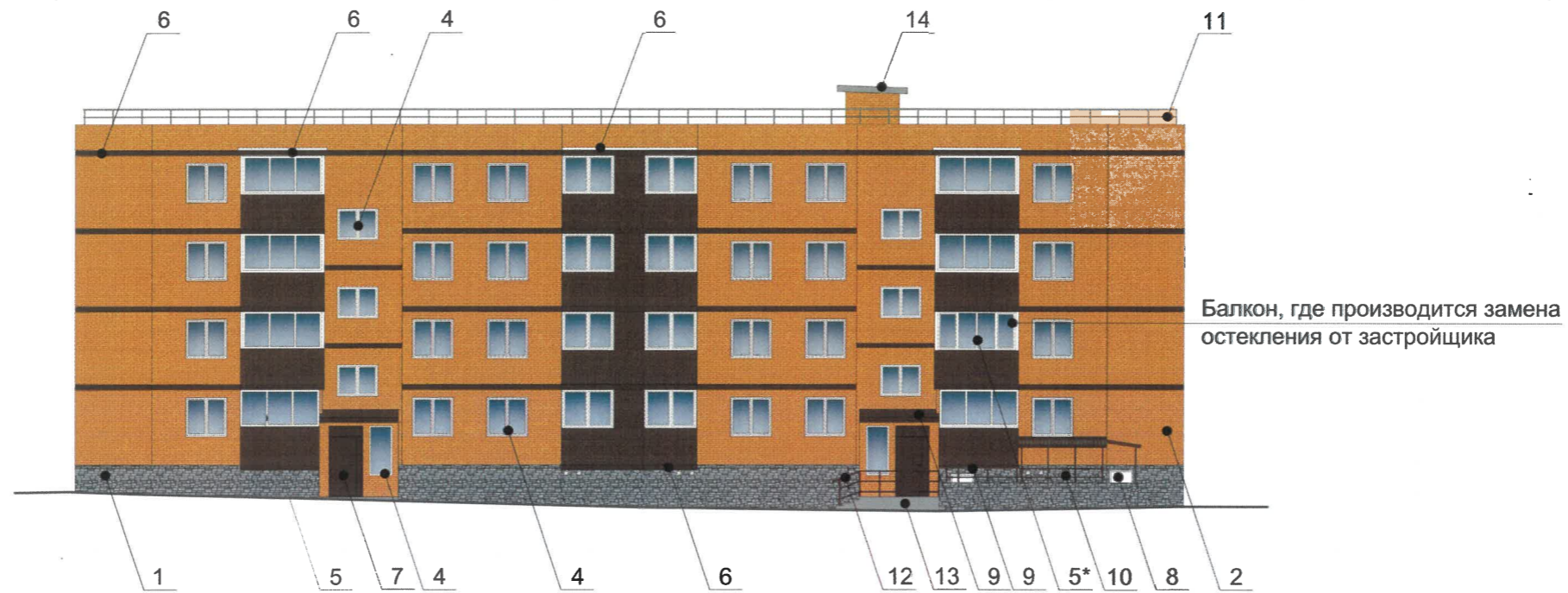
Условные обозначения

1 - Выноска и номер позиции согласно Ведомости отделки фасадов на листе 1;

ПРИМЕЧАНИЕ:

1. Условия устройства, переустройства входных групп см. лист 7;
2. Условия размещения дополнительного оборудования см. лист 8;

						А32-09/24КП			
						Колерный паспорт объекта капитального строительства по ул. Агатова, 32 Мотовилихинского района г. Перми			
Изм.	Кол. уч.	Лист	№ док.	Подп.	Дата	Многоквартирный дом с помещениями общественного назначения на 1 этаже	Стадия	Лист	Листов
Разраб.		Кошкина		<i>[Signature]</i>	09.24		П	9	
						Боковые фасады	 ОБЩЕСТВО С ОГРАНИЧЕННОЙ ОТВЕТСТВЕННОСТЬЮ "СТЭМП-СЕРВИС"		



u.o.
 СОГЛАСОВАНО
 1й заместитель начальника ДГА
 г. Перми - главный архитектор
Ибрагимов С.Н.
 « 04 » 10 20 24 г.


Условные обозначения

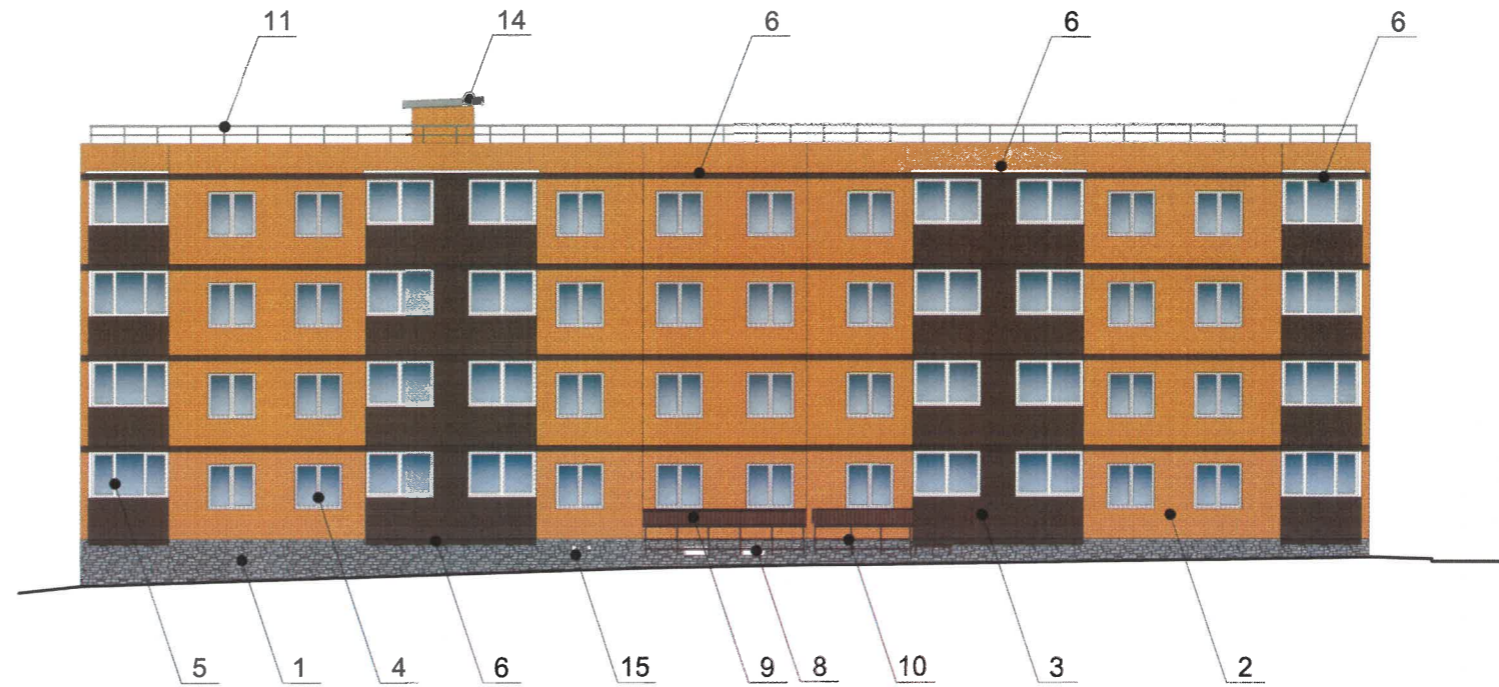

 - Выноска и номер позиции согласно Ведомости отделки фасадов на листе 1;

ПРИМЕЧАНИЕ:

1. Условия устройства, переустройства входных групп см. лист 7;

*Существующее архитектурное решение фасадов предусматривает остекление балконов с применением 2- и 3-створчатых алюминиевых раздвижных конструкций, поэтому при их открывании количество вертикальных переплетов остекления визуально увеличивается. Применение 3- и 4-створчатых конструкций остекления в виде металлического профиля не будет нарушать целостный архитектурный облик здания.

						А32-09/24КП			
						Колерный паспорт объекта капитального строительства по ул. Агатова, 32 Мотовилихинского района г. Перми			
Изм.	Кол. уч.	Лист	№ док.	Подп.	Дата	Многоквартирный дом с помещениями общественного назначения на 1 этаже	Стадия	Лист	Листов
Разраб.		Кошкина		<i>[Signature]</i>	09.24		П	10	
						Главный фасад (блок-секция 2)	 ОБЩЕСТВО С ОГРАНИЧЕННОЙ ОТВЕТСТВЕННОСТЬЮ "СТЭМП-СЕРВИС"		




И.о.
СОГЛАСОВАНО
 1й заместитель начальника ДГА
 г. Перми - главный архитектор
[Signature]
 « 04 » 20 21 г.

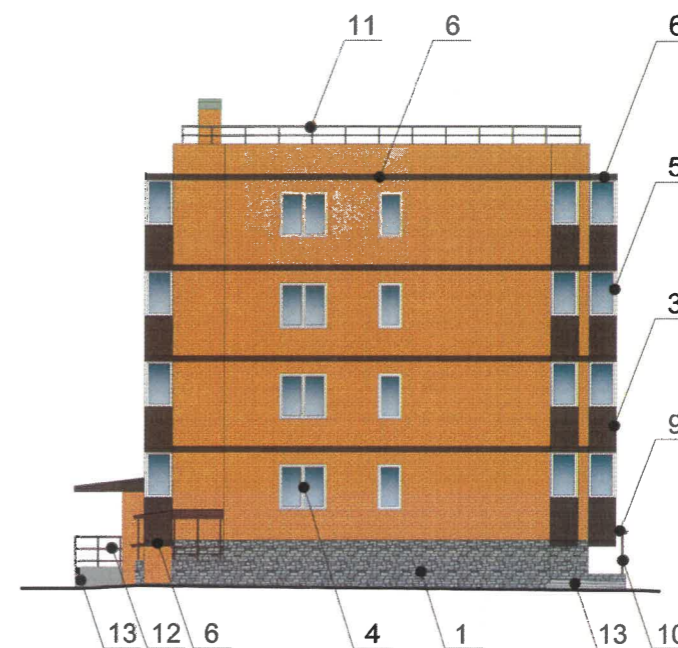
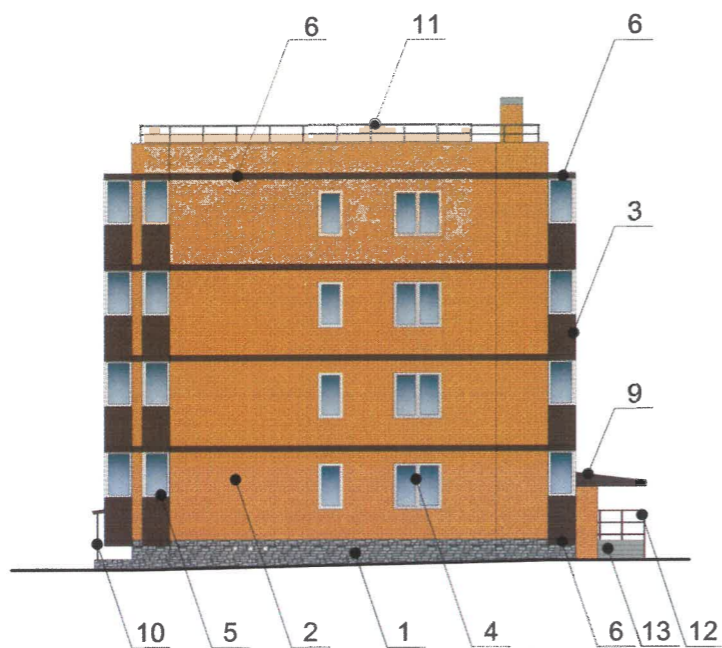
Условные обозначения

 - Выноска и номер позиции согласно Ведомости отделки фасадов на листе 1;

ПРИМЕЧАНИЕ:

1. Условия устройства, переустройства входных групп см. лист 7;
2. Условия размещения дополнительного оборудования см. лист 8;

						А32-09/24КП			
						Колерный паспорт объекта капитального строительства по ул. Агатова, 32 Мотовилихинского района г. Перми			
Изм.	Кол. уч.	Лист	№ док.	Подп.	Дата	Многоквартирный дом с помещениями общественного назначения на 1 этаже	Стадия	Лист	Листов
Разраб.		Кошкина		<i>[Signature]</i>	09.24		П	11	
						Дворовой фасад (блок-секция 2)	 ОБЩЕСТВО С ОГРАНИЧЕННОЙ ОТВЕТСТВЕННОСТЬЮ "СТЭМП-СЕРВИС"		



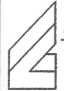
И.о.
СОГЛАСОВАНО
 1й заместитель начальника ДГА
 г.Перми - главный архитектор
Сергей С. А.
 « 09 » 10 20 24 г.

Условные обозначения

1 - Выноска и номер позиции согласно Ведомости отделки фасадов на листе 1;

ПРИМЕЧАНИЕ:

1. Условия устройства, переустройства входных групп см. лист 7;
2. Условия размещения дополнительного оборудования см. лист 8;

						А32-09/24КП			
						Коперный паспорт объекта капитального строительства по ул. Агатова, 32 Мотовилихинского района г. Перми			
Изм.	Кол. уч.	Лист	№ док.	Подп.	Дата	Многоквартирный дом с помещениями общественного назначения на 1 этаже	Стадия	Лист	Листов
Разраб.		Кошкина		<i>[Signature]</i>	09.24		П	12	
						Боковые фасады (блок-секция 2)	 ОБЩЕСТВО С ОГРАНИЧЕННОЙ ОТВЕТСТВЕННОСТЬЮ "СТЭМП-СЕРВИС"		




И.О.
СОГЛАСОВАНО
 1й заместитель начальника ДГА
 в Перми - главный архитектор
Исмаилов С.А.
 « 09 » 10 2024 г.

Условные обозначения

 - Выноска и номер позиции согласно Ведомости отделки фасадов на листе 1;

ПРИМЕЧАНИЕ:

1. Условия устройства, переустройства входных групп см. лист 7;

						А32-09/24КП			
						Колерный паспорт объекта капитального строительства по ул. Агатова, 32 Мотовилихинского района г. Перми			
Изм.	Кол. уч.	Лист	№ док.	Подп.	Дата	Многоквартирный дом с помещениями общественного назначения на 1 этаже	Стадия	Лист	Листов
Разраб.		Кошкина		<i>[Signature]</i>	09.24		П	13	
						Главный фасад (блок-секция 3)	 ОБЩЕСТВО С ОГРАНИЧЕННОЙ ОТВЕТСТВЕННОСТЬЮ "СТЭМП-СЕРВИС"		




И.О.
СОГЛАСОВАНО
 1й заместитель начальника ДГА
 г.Перми - главный архитектор
Иванов И.А.
 « 01 » 10 2024 г.

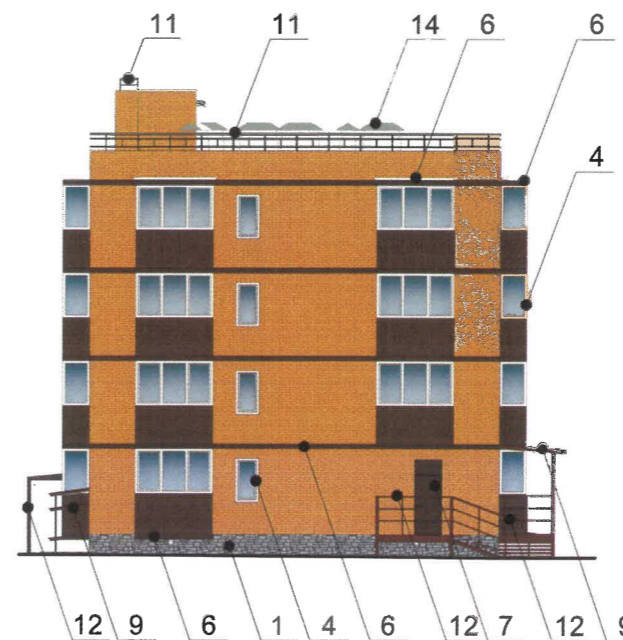
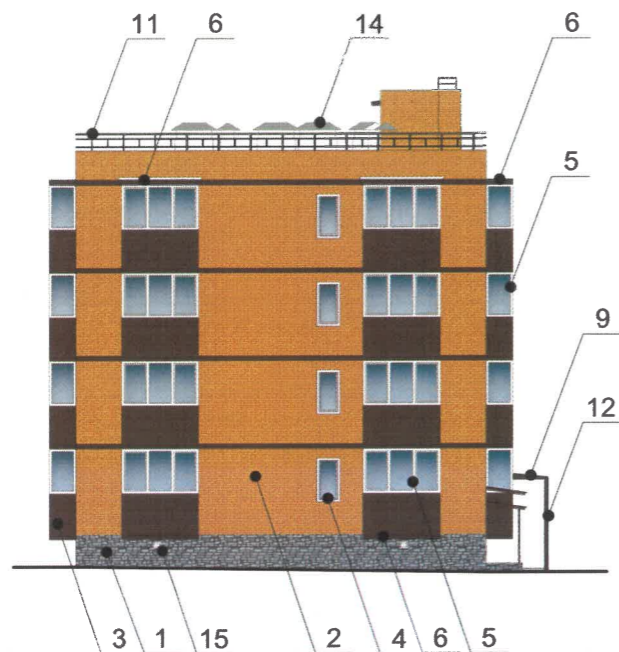
Условные обозначения

1 - Выноска и номер позиции согласно Ведомости отделки фасадов на листе 1;

ПРИМЕЧАНИЕ:

1. Условия устройства, переустройства входных групп см. лист 7;
2. Условия размещения дополнительного оборудования см. лист 8;

						А32-09/24КП			
						Колерный паспорт объекта капитального строительства по ул. Агатова, 32 Мотовилихинского района г. Перми			
Изм.	Кол. уч.	Лист	№ док.	Подп.	Дата	Многоквартирный дом с помещениями общественного назначения на 1 этаже	Стадия	Лист	Листов
Разраб.		Кошкина		<i>JK</i>	09.24		П	14	
						Дворовой фасад (блок-секция 3)	 ОБЩЕСТВО С ОГРАНИЧЕННОЙ ОТВЕТСТВЕННОСТЬЮ "СТЭМП-СЕРВИС"		




U.O.
СОГЛАСОВАНО
 1й заместитель начальника ДГА
 Пермь главный архитектор
Иванов И.И.
 « 09 » 09 2024 г.

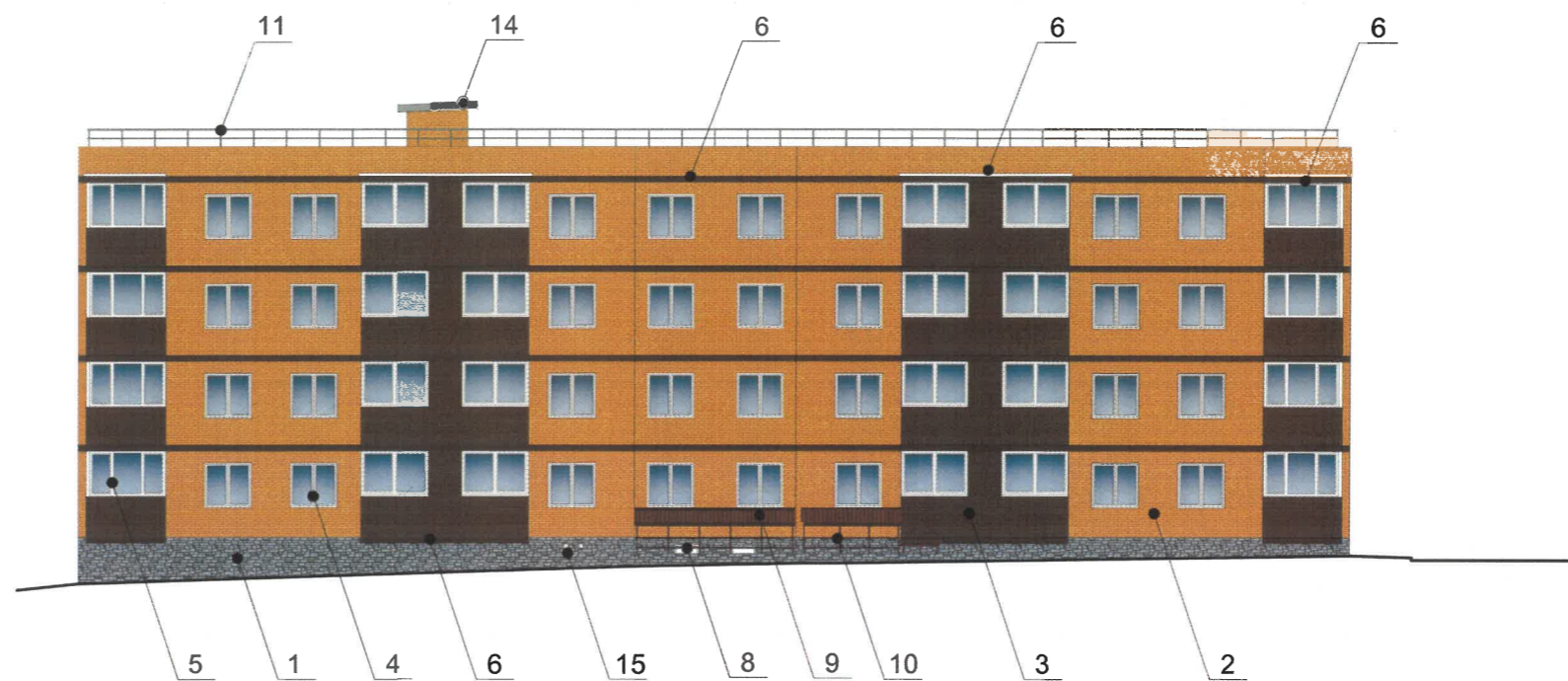
Условные обозначения

1 - Выноска и номер позиции согласно Ведомости отделки фасадов на листе 1;

ПРИМЕЧАНИЕ:

1. Условия устройства, переустройства входных групп см. лист 7;
2. Условия размещения дополнительного оборудования см. лист 8;

						A32-09/24КП			
						Колерный паспорт объекта капитального строительства по ул. Агатова, 32 Мотовилихинского района г. Перми			
Изм.	Кол. уч.	Лист	№ док.	Подп.	Дата	Многоквартирный дом с помещениями общественного назначения на 1 этаже	Стадия	Лист	Листов
Разраб.		Кошкина		<i>[Signature]</i>	09.24		П	15	
						Боковые фасады (блок-секция 3)	 ОБЩЕСТВО С ОГРАНИЧЕННОЙ ОТВЕТСТВЕННОСТЬЮ "СТЭМП-СЕРВИС"		




И.О.
СОГЛАСОВАНО
 1й заместитель начальника ДГА
 г. Перми - главный архитектор
[Signature]
 « 04 » 10 2024 г.

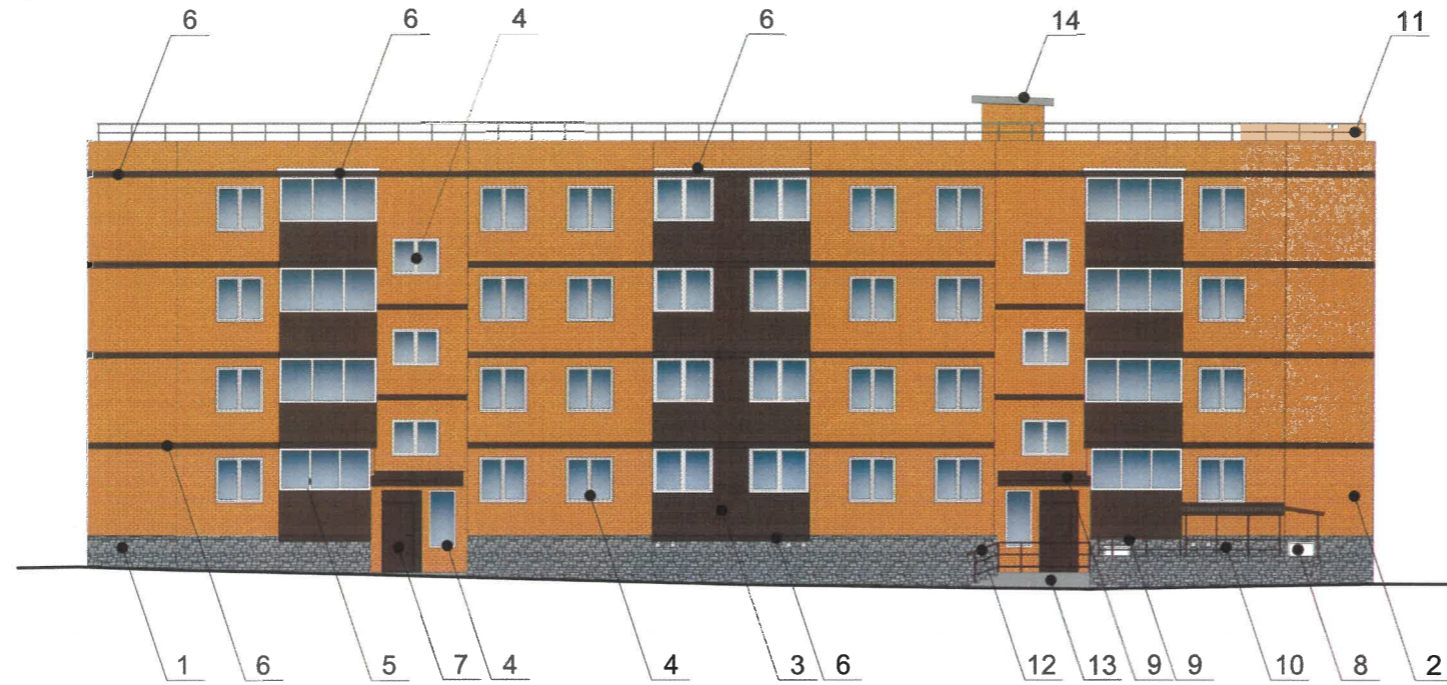
Условные обозначения

 - Выноска и номер позиции согласно Ведомости отделки фасадов на листе 1;

ПРИМЕЧАНИЕ:

1. Условия устройства, переустройства входных групп см. лист 7;

						А32-09/24КП			
						Колерный паспорт объекта капитального строительства по ул. Агатова, 32 Мотовилихинского района г. Перми			
Изм.	Кол. уч.	Лист	№ док.	Подп.	Дата	Многоквартирный дом с помещениями общественного назначения на 1 этаже	Стадия	Лист	Листов
Разраб.		Кошкина		<i>[Signature]</i>	09.24		П	16	
						Главный фасад (блок-секция 4)	 ОБЩЕСТВО С ОГРАНИЧЕННОЙ ОТВЕТСТВЕННОСТЬЮ "СТЭМП-СЕРВИС"		




И.О.
СОГЛАСОВАНО
 1й заместитель начальника ДГА
 г. Перми - главный архитектор
[Signature]
 « 09 » 10 2024 г.

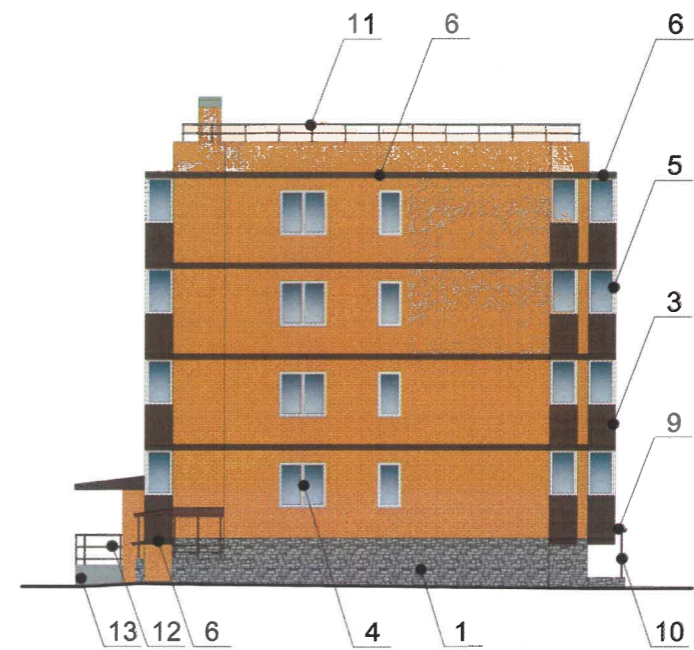
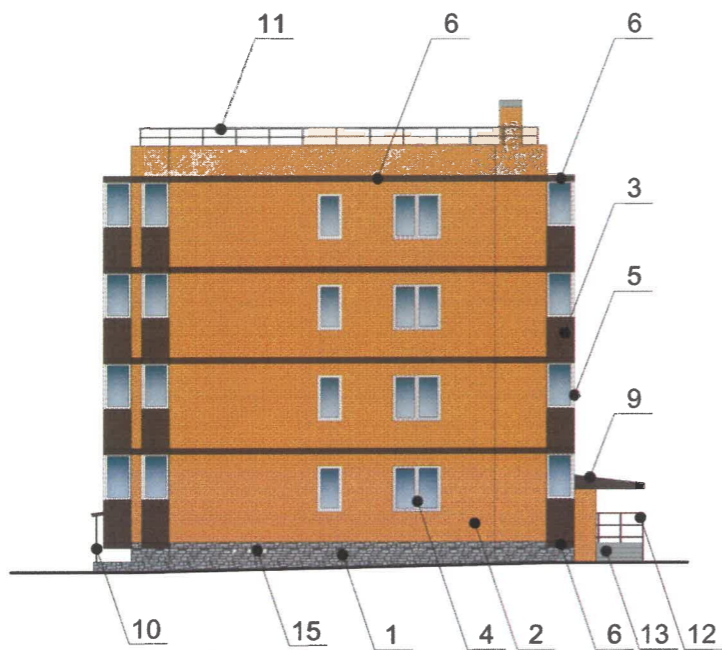
Условные обозначения

● 1 - Выноска и номер позиции согласно Ведомости отделки фасадов на листе 1;

ПРИМЕЧАНИЕ:

1. Условия устройства, переустройства входных групп см. лист 7;
2. Условия размещения дополнительного оборудования см. лист 8;

						A32-09/24КП			
						Колерный паспорт объекта капитального строительства по ул. Агатова, 32 Мотовилихинского района г. Перми			
Изм.	Кол. уч.	Лист	№ док.	Подп.	Дата	Многоквартирный дом с помещениями общественного назначения на 1 этаже	Стадия	Лист	Листов
Разраб.		Кошкина		<i>[Signature]</i>	09.24		П	17	
						Дворовой фасад (блок-секция 4)	 ОБЩЕСТВО С ОГРАНИЧЕННОЙ ОТВЕТСТВЕННОСТЬЮ "СТЭМП-СЕРВИС"		




U.O.
СОГЛАСОВАНО
 1й заместитель начальника ДГА
 г. Перми - главный архитектор
Иванов С. В.
 04 » 10 20 24 г.

Условные обозначения

 - Выноска и номер позиции согласно Ведомости отделки фасадов на листе 1;

ПРИМЕЧАНИЕ:

1. Условия устройства, переустройства входных групп см. лист 7;
2. Условия размещения дополнительного оборудования см. лист 8;

						А32-09/24КП			
						Колерный паспорт объекта капитального строительства по ул. Агатовая, 32 Мотовилихинского района г. Перми			
Изм.	Кол. уч.	Лист	№ док.	Подп.	Дата	Многоквартирный дом с помещениями общественного назначения на 1 этаже	Стадия	Лист	Листов
Разраб.		Кошкина		<i>JK</i>	09.24		П	18	
						Боковые фасады (блок-секция 4)	 ОБЩЕСТВО С ОГРАНИЧЕННОЙ ОТВЕТСТВЕННОСТЬЮ "СТЭМП-СЕРВИС"		

Главный фасад блок-секции 1



Боковой фасад блок-секции 1



Схема крепления средств размещения вывески к стене (поз. 1)



Управление архитектуры и городского дизайна
ДГА администрации г.Перми
СООТВЕТСТВУЕТ АРХИТЕКТУРНОМУ
ОБЛИКУ ГОРОДА ПЕРМИ
«01» 10. 2024
Иванов С.В. Подпись

Условные обозначения

- Выноска и номер позиции согласно Ведомости средств размещения информации, рекламных конструкций;
- Ось размещения средств размещения информации, рекламных конструкций;
- Место допустимого размещения средств размещения информации, рекламных конструкций;
- Высота допустимого места размещения средств размещения информации, рекламных конструкций.

ПРИМЕЧАНИЕ: Условия размещения средств размещения информации, рекламных конструкций, схема компоновки объемных букв и/или логотипов, относительно оси и места размещения средств размещения информации см. лист 20.

Ведомость средств размещения информации, рекламных конструкций

ПОЗ.	Тип объекта, материал, способы крепления	Цвет (с указанием RAL)	Наличие подсветки
1	Вывеска - объемные буквы и/или логотипы без подложки на металлических направляющих в цвет фасада на стене здания. Металл, пластик, пленки	Фирменные цвета	Внутренняя или контурная подсветка
2	Панель-кронштейн. Металл, пластик, пленки	Фирменные цвета	Внутренняя или контурная подсветка
3	Информационная табличка (режимник). Одиночная (500x700). Оргстекло, пластик, металл, выклейки	Фирменные цвета	Внутренняя или контурная подсветка
4*	Индивидуальный указатель с наименованием улицы и номером дома (здания) (пункт 11.4.2 Решения Пермской городской Думы от 15.12.2020 № 277). Пластик, металл.	Синий фон (R-(0), G-(20), B-(120)), белый	Внутренняя подсветка

*Места для размещения индивидуальных указателей показаны на фасадах блок-секций в соответствии с их фактическим размещением, обусловленным схемой движения автотранспорта в микрорайоне: подъезд к домам осуществляется со стороны улицы Сакко и Ванцетти

						А32-09/24КП			
						Колерный паспорт объекта капитального строительства по ул. Агатова, 32 Мотовилихинского района г. Перми			
Изм.	Кол. уч.	Лист	№ док.	Подп.	Дата	Многоквартирный дом с помещениями общественного назначения на 1 этаже	Стадия	Лист	Листов
Разраб.		Кошкина			09.24		П	19	
						Размещение средств размещения информации, рекламных конструкций (начало)	ОБЩЕСТВО С ОГРАНИЧЕННОЙ ОТВЕТСТВЕННОСТЬЮ "СТЭМП-СЕРВИС"		

Дворовой фасад блок-секции 3



4*

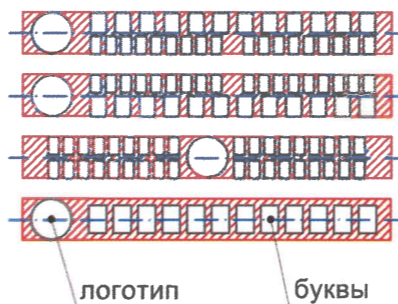
Боковой фасад блок-секции 3



до 400 мм

3 1

Схема компоновки объемных букв и/или логотипов, относительно оси и места размещения средств размещения информации







логотип

буквы

Управление архитектуры и городского дизайна
ДГА администрации г.Перми
СООТВЕТСТВУЕТ АРХИТЕКТУРНОМУ
ОБЛИКУ ГОРОДА ПЕРМИ
«09» 10.2024
Власов С.А. Подпись



Условные обозначения

-  1 - Выноска и номер позиции согласно Ведомости средств размещения информации, рекламных конструкций на листе 19;
-  - Ось размещения средств размещения информации, рекламных конструкций;
-  - Место допустимого размещения средств размещения информации, рекламных конструкций;
-  до 500 мм - Высота допустимого места размещения средств размещения информации, рекламных конструкций.

Условия размещения дополнительного оборудования:

1. Место размещения информации располагаются относительно условной прямой линии - единой горизонтальной оси. Местоположение оси на фасаде определяется как половина расстояния между верхним и нижним архитектурным элементом (окна, наличники, карниз, фриз и др.), выделяющимся (западающим, выступающим) из плоскости стены.
2. Размещение вывесок и рекламных конструкций должно осуществляться в границах места допустимого размещения средств размещения информации, рекламных конструкций, установленных данным колерным паспортом объекта капитального строительства.
3. Размещение вывесок по отношению друг к другу, их конфигурация, наполненность информацией должны соответствовать Стандартным требованиям к вывескам, их размещению и эксплуатации (далее - Стандартные требования), утвержденным Решением Пермской городской Думы от 15.12.2020 №277.
4. В случае, если планируемые к размещению вывески не соответствуют действующему колерному паспорту, требуется внесение изменений в колерный паспорт путем разработки нового колерного паспорта.
5. Максимальный размер информационных табличек - 0,5 м x 0,7 м (пункт 2.13 Стандартных требований).
6. Узел крепления каждого типа объекта информации разрабатывается отдельным рабочим проектом.
7. В случае размещения рекламной конструкции на фасаде здания, строения, сооружения, такая конструкция должна быть отражена в составе нового колерного паспорта, а ее размещение должно осуществляться в соответствии с действующим порядком установки эксплуатации рекламных конструкций на территории города Перми, утвержденным решением Пермской городской Думы от 27.01.2009 № 11, с последующим получением на установку и эксплуатацию рекламной конструкции в установленном порядке.
8. В случае возникновения спорных ситуаций с другими организациями в отношении мест размещения вывесок, расположенных не в границах занимаемого помещения, регулирование конфликта и окончательное решение по размещению вывесок той или иной претендующей организации в соответствии с положениями Жилищного кодекса Российской Федерации должно приниматься на собрании собственников помещений в многоквартирном доме.
9. Размещение вывесок, перекрывающих оконные проемы, а также расположенных на балконах, лоджиях зданий и сооружений, должно быть согласовано с собственниками помещений, к которым относится балкон и данный оконный проем.

ПРИМЕЧАНИЕ: Схема крепления вывески см. на листе 19

						A32-09/24КП			
						Колерный паспорт объекта капитального строительства по ул. Агатова, 32 Мотовилихинского района г. Перми			
Изм.	Кол. уч.	Лист	№ док.	Подп.	Дата	Многоквартирный дом с помещениями общественного назначения на 1 этаже	Стадия	Лист	Листов
Разраб.		Кошкина			09.24		П	20	
						Размещение средств размещения информации, рекламных конструкций (продолжение)	 ОБЩЕСТВО С ОГРАНИЧЕННОЙ ОТВЕТСТВЕННОСТЬЮ "СТЭМП-СЕРВИС"		

Главный фасад блок-секции 3

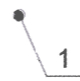





Главный фасад блок-секции 2





Управление архитектуры и городского дизайна
ДГА администрации г.Перми
СООТВЕТСТВУЕТ АРХИТЕКТУРНОМУ
ОБЛИКУ ГОРОДА ПЕРМИ
«09» 09.2024
Караев С.А. Подпись

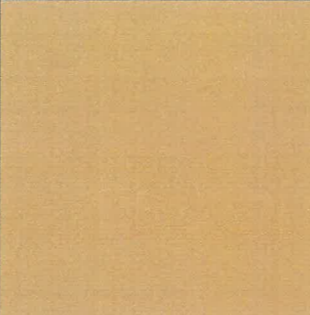
Условные обозначения

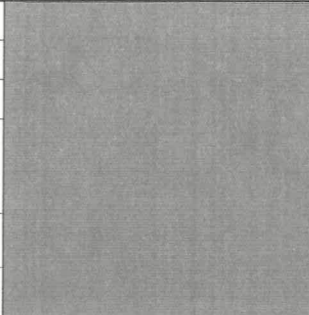
-  - Выноска и номер позиции согласно Ведомости средств размещения информации, рекламных конструкций на листе 19;
-  - Ось размещения средств размещения информации, рекламных конструкций;
-  - Место допустимого размещения средств размещения информации, рекламных конструкций;
-  - Высота допустимого места размещения средств размещения информации, рекламных конструкций.

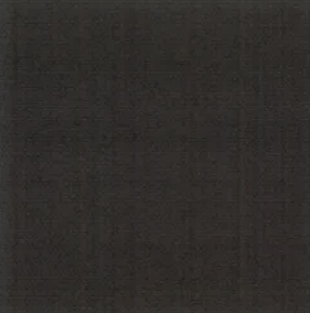
ПРИМЕЧАНИЕ:

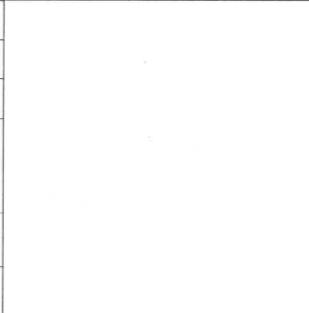
1. Схема крепления вывески см. лист 19;
2. Условия размещения средств размещения информации, рекламных конструкций, схема компоновки объемных букв и/или логотипов, относительно оси и места размещения средств размещения информации см. лист 20.

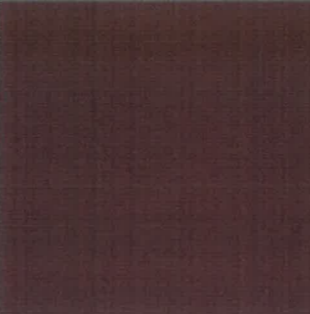
						А32-09/24КП			
						Колерный паспорт объекта капитального строительства по ул. Агатова, 32 Мотовилихинского района г. Перми			
Изм.	Кол. уч.	Лист	№ док.	Подп.	Дата	Многоквартирный дом с помещениями общественного назначения на 1 этаже	Стадия	Лист	Листов
Разраб.		Кошкина			09.24		П	21	
						Размещение средств размещения информации, рекламных конструкций (продолжение)	 ОБЩЕСТВО С ОГРАНИЧЕННОЙ ОТВЕТСТВЕННОСТЬЮ "СТЭМП-СЕРВИС"		

Позиция согласно ведомости отделки фасадов	RAL CLASSIC 1002	C:	0	
		M:	20	
		Y:	60	
		K:	10	
		R:	210	
		G:	183	
2		B:	115	

Позиция согласно ведомости отделки фасадов	RAL CLASSIC 7004	C:	0	
		M:	0	
		Y:	0	
		K:	45	
		R:	158	
		G:	160	
11		B:	161	

Позиция согласно ведомости отделки фасадов	RAL CLASSIC 8017	C:	60	
		M:	80	
		Y:	80	
		K:	80	
		R:	68	
		G:	50	
3; 6; 7; 9; 12		B:	45	



Позиция согласно ведомости отделки фасадов	RAL CLASSIC 9003	C:	0	
		M:	0	
		Y:	0	
		K:	0	
		R:	244	
		G:	248	
4; 5; 8; 15		B:	244	

Позиция согласно ведомости отделки фасадов	RAL CLASSIC 8015	C:	0	
		M:	90	
		Y:	100	
		K:	80	
		R:	99	
		G:	58	
10; 12		B:	52	

И.о.
СОГЛАСОВАНО
 1й заместитель начальника ДГА
 г. Перми - главный архитектор

 « 04 » 20 2024 г.

ПРИМЕЧАНИЕ: Цвета в стандарте RAL и цветовой палитре CMYK, RGB приведены с сайта <https://colorscheme.ru/> (каталог цветов RAL CLASSIC).

						А32-09/24КП			
						Колерный паспорт объекта капитального строительства по ул. Агатова, 32 Мотовилихинского района г. Перми			
Изм.	Кол. уч.	Лист	№ док.	Подп.	Дата	Многоквартирный дом с помещениями общественного назначения на 1 этаже	Стадия	Лист	Листов
Разраб.		Кошкина			09.24		П	22	22
						Эталон колеров	 ОБЩЕСТВО С ОГРАНИЧЕННОЙ ОТВЕТСТВЕННОСТЬЮ "СТЭМП-СЕРВИС"		