

ООО "ПроектКадстрСистем"

№ 059-22-01-26-3147 от 13.09.2024г.

Заказчик: ООО "Агроторг"

**ПАСПОРТ ВНЕШНЕГО ОБЛИКА ОБЪЕКТА КАПИТАЛЬНОГО СТРОИТЕЛЬСТВА
(КОЛЕРНЫЙ ПАСПОРТ)**

АДРЕС ОБЪЕКТА: г. Пермь, административный район Свердловский
ул. Николая Островского, здание №52

ПР.2023.10.1740-ПФ

ПЕРМЬ 2024 г.

Ведомость чертежей

Пояснительная записка

ЛИСТ	НАИМЕНОВАНИЕ	ПРИМЕЧАНИЯ
1-2	Общие данные	
3	Существующее состояние фасадов	
4	Фасады объекта	
5	Размещение средств размещения информации, рекламных конструкций	
6	Архитектурно-художественная подсветка	
7	Эталоны колеров	

Объект капитального строительства - многофункциональный жилой комплекс по адресу: г. Пермь, район Свердловский район, ул. Николая Островского, здание №52.
 Год постройки и ввода в эксплуатацию: 2020;
 В плане здание: сложной конфигурации;
 Фасады: вентилируемый навесной фасад с облицовкой фиброцементными панелями;
 Кровля: плоская рулонная с внутренним водостоком;
 Стены лоджий квартир и балконов: тонкослойная полимерная штукатурка с покраской фасадными красками;
 Оконные блоки: 2-камерный стеклопакет ПВХ;
 Дверные блоки (входные группы): алюминиевые из светопрозрачных конструкций.

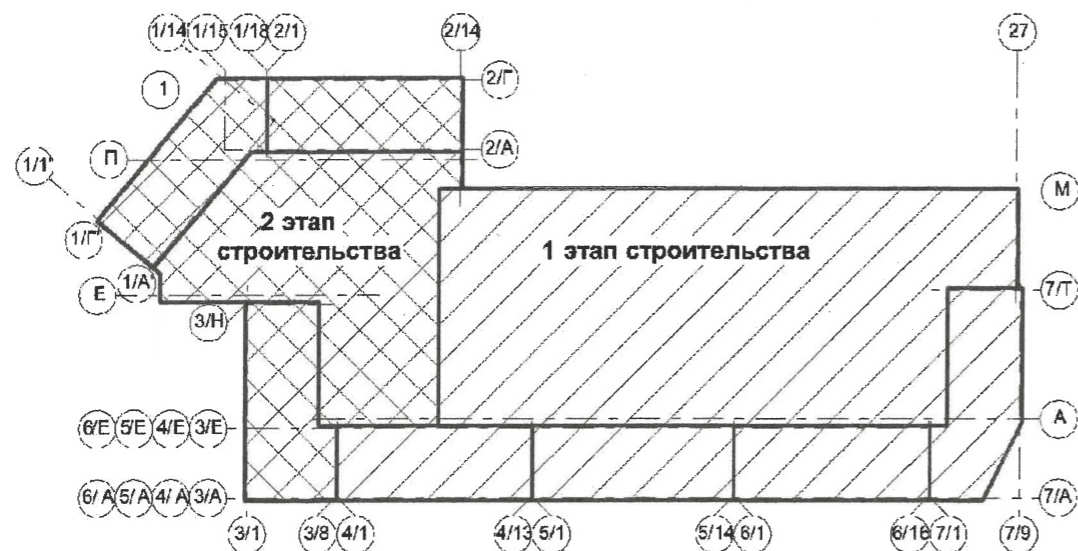
Ранее согласованные колерные паспорта: СЭД 059-22-01-26-1360 от 30.03.2021, СЭД 059-22-01-26-2129 от 01.08.2023.

Нахождение в зоне объектов культурного наследия: рассматриваемый объект не располагается в зоне объектов культурного наследия;

Настоящим колерным паспортом:
 Вносятся изменения в ранее согласованный колерный паспорт СЭД 059-22-01-26-2129 от 01.08.2023 в части уточнения видов и мест размещения средств размещения информации, рекламных конструкций, которые не повлекут к нарушению архитектурного облика здания.
 Цветовое решение и применяемые материалы обеспечивают комплексное решение всех элементов фасадов, единство архитектурного облика здания. Средства размещения информации, рекламные конструкции не нарушат архитектурный облик здания.

Предметом согласования данного колерного паспорта являются: принятые цветовые решения элементов фасада, применяемые материалы существующего объекта недвижимости, а также определение возможных типов размещения средств размещения информации на нем. Средства размещения информации, рекламные конструкции, не соответствующие типу и местам их возможного размещения, предусмотренные данным колерным паспортом или Стандартным требованиям (Решения Пермской городской Думы № 277 от 15.12.2020), подлежат демонтажу.

В соответствии с Градостроительным кодексом Российской Федерации, решением Пермской городской Думы от 15.12.2020 № 277 "Об утверждении Правил благоустройства территории города Перми" и постановлением администрации города Перми от 22.02.2017 № 130 "Об утверждении формы и Порядка согласования паспорта внешнего облика объекта капитального строительства (колерного паспорта)" колерные паспорта не являются разрешительной документацией на строительство, реконструкцию объекта капитального строительства, не являются правовым основанием на устройство пристроек, навесов, козырьков и других архитектурных элементов объекта капитального строительства;



Ведомость ссылочных и прилагаемых документов

ОБОЗНАЧЕНИЕ	НАИМЕНОВАНИЕ	ПРИМЕЧАНИЯ
	<u>Ссылочные документы</u>	
Решение Пермской городской Думы от 15.12.2020 №277	"Об утверждении Правил благоустройства территории города Перми"	
Постановление администрации г.Перми от 22.02.2017 №130	"Об утверждении формы и Порядка согласования паспорта внешнего облика капитального (колерного паспорта)"	
СЭД 059-22-01-26-1360 от 30.03.2021	Колерный паспорт по адресу: г. Пермь, район Свердловский район, ул. Николая Островского, здание №52 Шифр: 2018/04-02-П-КП	Согласован 17.05.2021
СЭД 059-22-01-26-2129 от 01.08.2023	Колерный паспорт по адресу: г. Пермь, район Свердловский район, ул. Николая Островского, здание №52 Шифр: 2018/04-02-П-КП	Согласован 14.08.2023

СОГЛАСОВАНО
 № 01 заместитель начальника ДГА
 г. Пермь - главный архитектор
 Карасев В.А.
 01 октября 2024 г.

Изм.						Коп. уч			Лист			№ док.			Подпись			Дата		
ПР.2023.10.1740-ПФ																				
Колерный паспорт объекта капитального строительства по адресу: г. Пермь, административный район Свердловский ул. Николая Островского, здание №52																				
Многофункциональный жилой комплекс												Стадия	Лист	Листов						
Общие данные												П	1	7						
ООО «ПРОЕКТАКАСТРСИСТЕМ»																				

Ведомость отделки фасадов

СОГЛАСОВАНО

И.о. 1й заместитель начальника ДГА
г. Перми - главный архитектор
Парасев С.А.
01 октября 2024 г.

Инструкция о порядке производства работ, связанных с окраской фасадов и всех наружных частей зданий, сооружений, строений, расположенных на территории города Перми

Окраска (отделка) фасадов и всех наружных частей зданий, сооружений, строений, расположенных на территории города Перми, может производиться лишь на основании паспорта внешнего облика объекта капитального строительства (колерного паспорта), согласованного с департаментом градостроительства и архитектуры администрации г. Перми (далее - ДГА).

До начала процесса окраски (отделки) здания или какого-либо сооружения должны быть произведены работы по капитальному ремонту всех без исключения его наружных частей, подлежащих окраске.

- До начала ремонта зданий, имеющих газосветовую рекламу, сообщить рекламодателю о предстоящих работах на фасаде здания с целью сохранения вывесок либо их демонтажа.
- Полуразрушенные и разрушенные архитектурные художественно-скульптурные элементы фасада: карнизы, фризы, колонны, пилястры, сандрики, кронштейны, обрамления проемов, различные лепные украшения, барельефы, мозаика, художественная роспись и т.п. подлежат обязательному восстановлению в своем первоначальном виде.
- Категорически запрещается производить окраску здания без предварительного восстановления указанных элементов декора фасада.**
- Металлические поверхности отдельных элементов фасада: чугунные решетки, ограждения балконов и лестниц, элементы входных групп, двери, кронштейны и прочие архитектурно-художественные элементы фасада перед окраской очищаются от грязи, ржавчины, старой краски и покрываются вновь атмосферостойкой краской для металлических поверхностей.
- В соответствии с выданными образцами цвета (колерами) на окраску (отделку) здания организация, производящая ремонт здания, составляет пробные образцы цвета, которые наносятся на подготовленную для покраски поверхность стены в уровне 1-го этажа здания (не выше 1,5 метров от земли).
- Проверку и согласование пробного образца цвета (выкрас колера) производит уполномоченный представитель ДГА. Без указанных проверки и согласования производить окраску (отделку) фасадов здания категорически запрещается.
- Домоуправления, организации и учреждения, производящие окраску (отделку) и связанный с ней ремонт фасадов здания, несут ответственность за выполнение настоящей инструкции и могут быть привлечены к административной ответственности за ее нарушение в соответствии со статьей 6.8.2 "Нарушение требований к внешнему виду фасадов зданий, строений, сооружений" Закона Пермского края от 06.04.2015 № 460-ПК "Об административных правонарушениях в Пермском крае".
- По всем вопросам, связанным с производством работ, необходимо обращаться в ДГА по адресу: г.Пермь, ул.Сибирская, 15, каб.315, тел. 212-76-98.

Ситуационный план



Условные обозначения

- Многофункциональный жилой комплекс со встроенными помещениями общественного назначения по ул. Н. Островского № 52, Свердловского района г. Перми
- Фасады с местами размещения средств информации, рекламных конструкций
- Красные линии
- Земельный участок, кадастровый номер участка 59:01:0000000:376
- Условная координационная ось

Примечание: Границы земельного участка и его номер приведены с сайта <https://pkk.rosreestr.ru/>, красные линии приведены с сайта <https://isogd.gorodperm.ru/>. Координационные оси расставлены условно.

ПОЗ.	ЭЛЕМЕНТ ФАСАДА	ЭТАЛОН ЦВЕТА	ОБОЗНАЧ.	ВИД ОТДЕЛКИ	ПРИМ.
1	Поле стены		RAL 050 40 10	Панель Нитиха EFF 2323E	
2, 3	Поле стены		RAL 9016	Фиброцементная панель	
4	Поле стены		RAL 050 40 10	Фасадная бетонная плитка на навесной фасадной системе	
5, 7	Поле стены		RAL 9016 RAL 080 80 40	Фиброцементная панель рельефная	
6	Поле стены		RAL 080 80 40	Панель Sibalux SL 029	
8, 9	Поле стены		RAL 260 30 05 RAL 240 50 05	Фиброцементная панель	
10	Поле стены		RAL 080 40 20	Фиброцементная панель	
11, 17, 14, 16	Поле стены, поле стен лоджий квартир		RAL 240 50 05 RAL 9016	Фасадная штукатурка	
12, 44	Декор стен, подшивка входных групп		RAL 240 50 05	Декоративная панель	
13	Декор стен		RAL 260 30 05	Декоративная панель	
15	Декоративная решетка		RAL 080 70 40	Металл, полимерная окраска	
18, 35	Переплет окон и балконных дверей, наружных дверей		RAL 240 60 05	Металл, полимерная окраска	
19, 20	Переплет витражного остекления, витражей и дверей входной группы		RAL 240 60 05	Алюминиевый профиль	
21, 22	Облицовка внутренних, наружных стен приямков		RAL 240 50 05	Декоративная штукатурка	
23	Облицовка крылец		-	Керамогранит	
24	Остекление стемалит		RAL 240 50 05	Стемалит	
25	Остекление прозрачное		-	Стеклопакет прозрачный	
26	Остекление "холодное"		-	Стекло прозрачное	
27, 28, 29	Откосы окон и наружных дверей, отливы окон		в цвет стен	Металл, полимерное покрытие	
30, 32	Отливы витражного остекления, решетка вентиляционного в составе витражного остекления		RAL 240 60 05	Металл, полимерная окраска	
31, 38, 43	Ограждения переходных лоджий, крылец, метал. конструкции		RAL 260 30 05	Металл, эмалированная эмаль "Архитектор 1001" ГОСТ 51691-2000 по грунтовке	
33	Решетка вентиляционная в составе витража		RAL 240 50 05	Металл, полимерное покрытие	
34	Двери выхода на кровлю		RAL 240 60 05	Металл, полимерное покрытие	
36, 46	Двери наружные, ворота		RAL 050 50 10	Металл, полимерное покрытие	
37	Двери наружные		RAL 240 50 05	Полимерное покрытие	
39	Декор стен		RAL 9016	Декоративная панель	
40	Окраска нижней поверхности балконных плит		RAL 9016	Водно-дисперсионная фасадная краска	
41	Окраска нижней поверхности переходов		RAL 9016	Фасадная штукатурка	
42	Поверхность стен стилобата		RAL 9016	Окраска по бетонной поверхности	
45	Поле стен		RAL 050 50 10	Фиброцементная панель рельефная KMEW HCW1124GC	
46	Поле стен		RAL 040 20 10	Фиброцементная панель	
47	Поле стен		-	Керамический гранит Италон Джenezис Меркури Браун	
48	Поле стен		-	Керамический гранит MC634 АО "Пиастрелла"	

ПР.2023.10.1740-ПФ							
Колерный паспорт объекта капитального строительства по адресу: г. Пермь, административный район Свердловский ул. Николая Островского, здание №52							
Изм.	Кол. уч.	Лист	№ док.	Подпись	Дата		
ГАП	Зинчук Е.С.	<i>Зинчук</i>	09.24				
Н.контроль	Белошайкина Ю.И.	<i>Белошайкина</i>	09.24				
Проверил	Белошайкина Ю.И.	<i>Белошайкина</i>	09.24				
Разработал	Бармина Ю.С.	<i>Бармина</i>	09.24				
Многофункциональный жилой комплекс					Стадия	Лист	Листов
					П	2	7
Общие данные					ООО «ПРОЕКТАКАСТРСИСТЕМ»		

Боковой фасад по ул. Тихая
(Дата съемки: 14.08.2024)



Дворовой фасад
(Дата съемки: 14.08.2024)



Боковой фасад
(Дата съемки: 14.08.2024)



Боковой фасад по ул. Тихая
(Дата съемки: 14.08.2024)



Боковой фасад по ул. Народовольческая
(Дата съемки: 14.08.2024)



Главный фасад по ул. Н. Островского
(Дата съемки: 14.08.2024)



Согласовано

Взам. инв. N

Подпись и дата

Инв. N подл.

						ПР.2023.10.1740-ПФ				
						Коперный паспорт объекта капитального строительства по адресу: г. Пермь, административный район Свердловский ул. Николая Островского, здание №52				
Изм.	Коп. уч	Лист	№ док.	Подпись	Дата	Многофункциональный жилой комплекс	Стадия	Лист	Листов	
							п	3	7	
ГАП	Зинчук Е.С.			<i>[Signature]</i>	09.24		Существующее состояние фасадов	ООО «ПРОЕКТАКАСТРСИСТЕМ»		
Н.контроль	Белошейкина Ю.И.			<i>[Signature]</i>	09.24					
Проверил	Белошейкина Ю.И.			<i>[Signature]</i>	09.24					
Разработал	Бармина Ю.С.			<i>[Signature]</i>	09.24					

Главный фасад по ул. Н. Островского (начало)



Примечание:

1. В случае, если наружные лестницы при дополнительно устроенных входах в общественные помещения здания выходят за границы предоставленного земельного участка и красные линии квартала, то устройство дополнительных или переустройство существующих входов требует получения разрешения в установленном порядке.
2. Требования к входным группам установлены пунктов городской Думы от 15.12.2020 № 277.
3. При размещении новой входной группы, изменении входной группы при проведении реконструкции капитального ремонта здания, строения, сооружения требуется разработка проекта колерного паспорта.
4. Размещение входных групп, расположенных в границах территорий достопримечательных мест на территории города Перми, должно соответствовать требованиям, установленным органом охраны объектов культурного наследия.

Условные обозначения

- 1 - Выноска и номер позиции согласно Ведомости отделки фасадов
- 1 - Условная координационная ось

СОГЛАСОВАНО
 заместитель начальника ДГА
 г. Перми - главный архитектор
 Парасев С.А.
 « 01 » октября 2024 г.

						ПР.2023.10.1740-ПФ			
						Колерный паспорт объекта капитального строительства по адресу: г. Пермь, административный район Свердловский ул. Николая Островского, здание №52			
Изм.	Коп. уч.	Лист	№ док.	Подпись	Дата	Многофункциональный жилой комплекс	Стадия	Лист	Листов
ГАП		Зинчук Е.С.		<i>[Подпись]</i>	09.24		П	4.1	7
Н. контроль		Белошейкина Ю.И.		<i>[Подпись]</i>	09.24				
Проверил		Белошейкина Ю.И.		<i>[Подпись]</i>	09.24				
Разработал		Бармина Ю.С.		<i>[Подпись]</i>	09.24	Главный фасад по ул. Н. Островского (начало)	ООО «ПРОЕКТАКАСТРСИСТЕМ»		

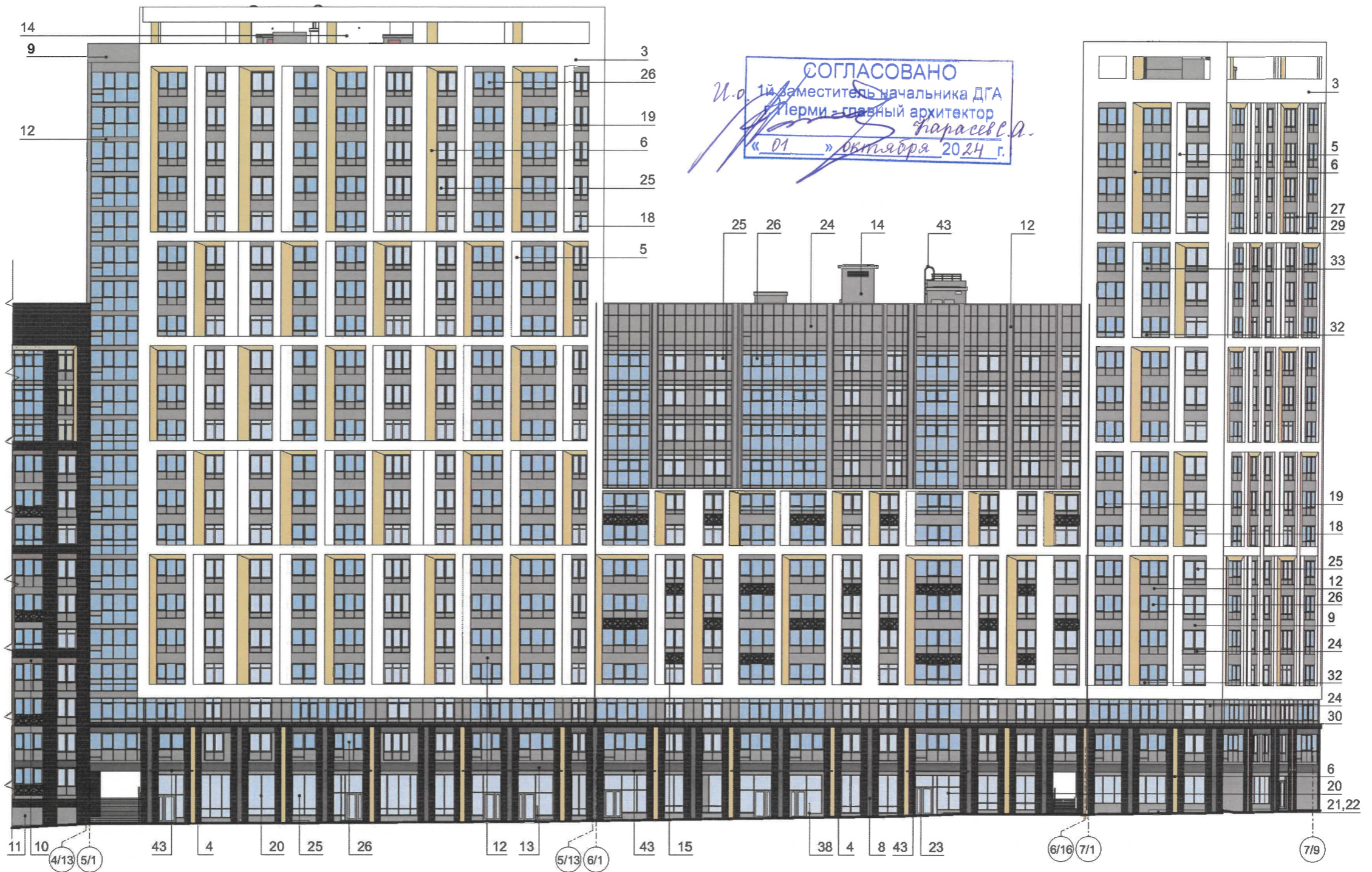
Согласовано

Взам. инв. N

Подпись и дата

Инв. Nподл.

Главный фасад по ул. Н. Островского (окончание)



Примечание:

5. Требования к входным группам, расположенным в границах территорий общего пользования, за исключением входных групп, расположенных в границах территорий достопримечательных мест:
- архитектурные элементы входных групп (крыльца, входная площадка, пандусы или подземные устройства для маломобильных групп населения) должны быть выполнены параллельно фасаду здания, строения, сооружения на расстоянии не более чем 1,5 м от фасада здания, строения, сооружения и при условии сохранения ширины пешеходной зоны (тротуара) не менее 2 м;
 - размер входной площадки - 1,5 м x 1,85 м;
 - входная группа (приямок) в подвальное или полуподвальное помещение должна быть выполнена параллельно фасаду здания, строения, сооружения с лестницей на расстоянии не более чем 1,5 м от фасада здания, строения, сооружения. По периметру входной группы (приямка) устраивается парапет высотой не более 0,5 м, над входной группой (приямком) устанавливается козырёк с водоотводом;
 - на высоте более 0,72 м от уровня земли входная группа должна быть выполнена за счет внутреннего пространства здания, строения, сооружения.

Условные обозначения

- 1 - Выноска и номер позиции согласно Ведомости отделки фасадов
- 1 - Условная координационная ось

						ПР. 2023.10.1740-ПФ			
						Коперный паспорт объекта капитального строительства по адресу: г. Пермь, административный район Свердловский ул. Николая Островского, здание №52			
Изм.	Кол. уч	Лист	№ док.	Подпись	Дата	Многофункциональный жилой комплекс	Стадия	Лист	Листов
ГАП		Зинчук Е.С.		<i>Е.С. Зинчук</i>	09.24		П	4.2	7
Н.контроль		Белошейкина Ю.И.		<i>Ю.И. Белошейкина</i>	09.24				
Проверил		Белошейкина Ю.И.		<i>Ю.И. Белошейкина</i>	09.24				
Разработал		Бармина Ю.С.		<i>Ю.С. Бармина</i>	09.24	Главный фасад по ул. Н. Островского (окончание)	ООО «ПРОЕКТАКАСТРСИСТЕМ»		

Дворовой фасад (начало)



Примечание:

6. Ступени и входная площадка входных групп должны иметь противоскользящее покрытие или полосы.
7. На одном из торцов входной площадки может быть предусмотрен пандус или подъемное устройство для маломобильных групп населения.
8. Наружная кнопка вызывного устройства должна быть размещена в начале заезда на пандус или при входе на подъемное устройство для маломобильных групп населения.

- 1 - Выноска и номер позиции согласно Ведомости отделки фасадов
- 1 - Условная координационная ось

СОГЛАСОВАНО
 И.о. 1й заместитель начальника ДГА
 г. Пермь - главный архитектор
Парасев С.А.
 «01» октября 2024 г.

ПР.2023.10.1740-ПФ					
Колерный паспорт объекта капитального строительства по адресу: г. Пермь, административный район Свердловский ул. Николая Островского, здание №52					
Изм.	Кол. уч	Лист	№ док.	Подпись	Дата
ГАП		Зинчук Е.С.		<i>Зинчук</i>	09.24
Н.контроль		Белошейна Ю.И.		<i>Белошейна</i>	09.24
Проверил		Белошейна Ю.И.		<i>Белошейна</i>	09.24
Разработал		Бармина Ю.С.		<i>Бармина</i>	09.24
				Многофункциональный жилой комплекс	
				Дворовой фасад (начало)	
				Стадия	Лист
				П	4.3
				Листов	7
				ООО «ПРОЕКТАДАСТРСИСТЕМ»	

Дворовой фасад (окончание)



СОГЛАСОВАНО
 И.о. 1й заместитель начальника ДГА
 г. Перми - главный архитектор
Парасев С.А.
 « 01 » октября 2024 г.

Условные обозначения

- 1 - Выноска и номер позиции согласно Ведомости отделки фасадов
- 1 - Условная координационная ось

						ПР.2023.10.1740-ПФ			
						Колерный паспорт объекта капитального строительства по адресу: г. Пермь, административный район Свердловский ул. Николая Островского, здание №52			
Изм.	Кол. уч.	Лист	№ док.	Подпись	Дата	Многофункциональный жилой комплекс	Стадия	Лист	Листов
ГАП		Зинчук Е.С.		<i>Е.С. Зинчук</i>	09.24		П	4.4	7
Н.контроль		Белошейкина Ю.И.		<i>Ю.И. Белошейкина</i>	09.24				
Проверил		Белошейкина Ю.И.		<i>Ю.И. Белошейкина</i>	09.24				
Разработал		Бармина Ю.С.		<i>Ю.С. Бармина</i>	09.24	Дворовой фасад (окончание)	ООО «ПРОЕКTKAДACTPCИCTEM»		

Согласовано

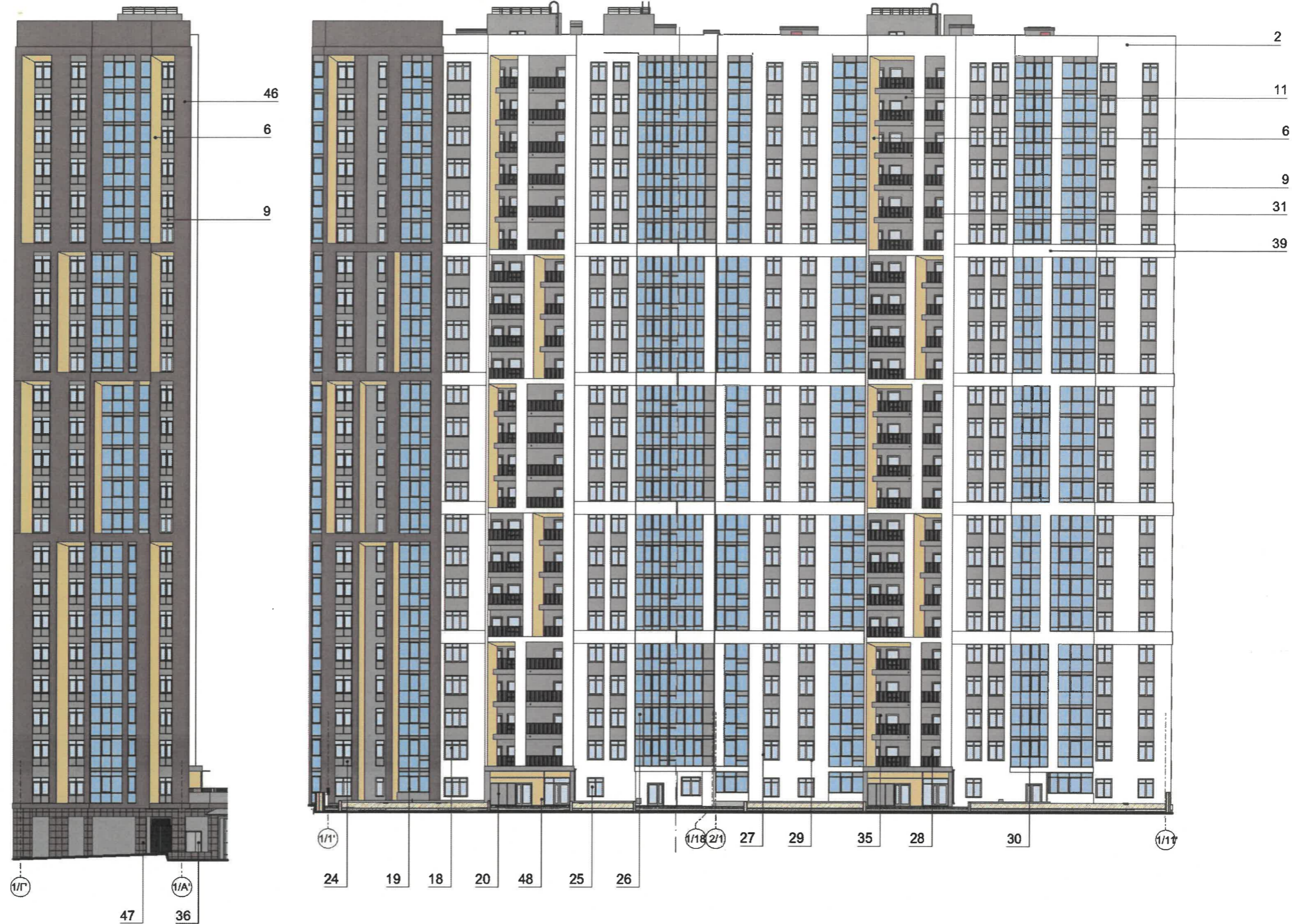
Взам. инв. N

Подпись и дата

Инв. Nподл.

Боковой фасад по ул. Тихая

Дворовой фасад



Условные обозначения

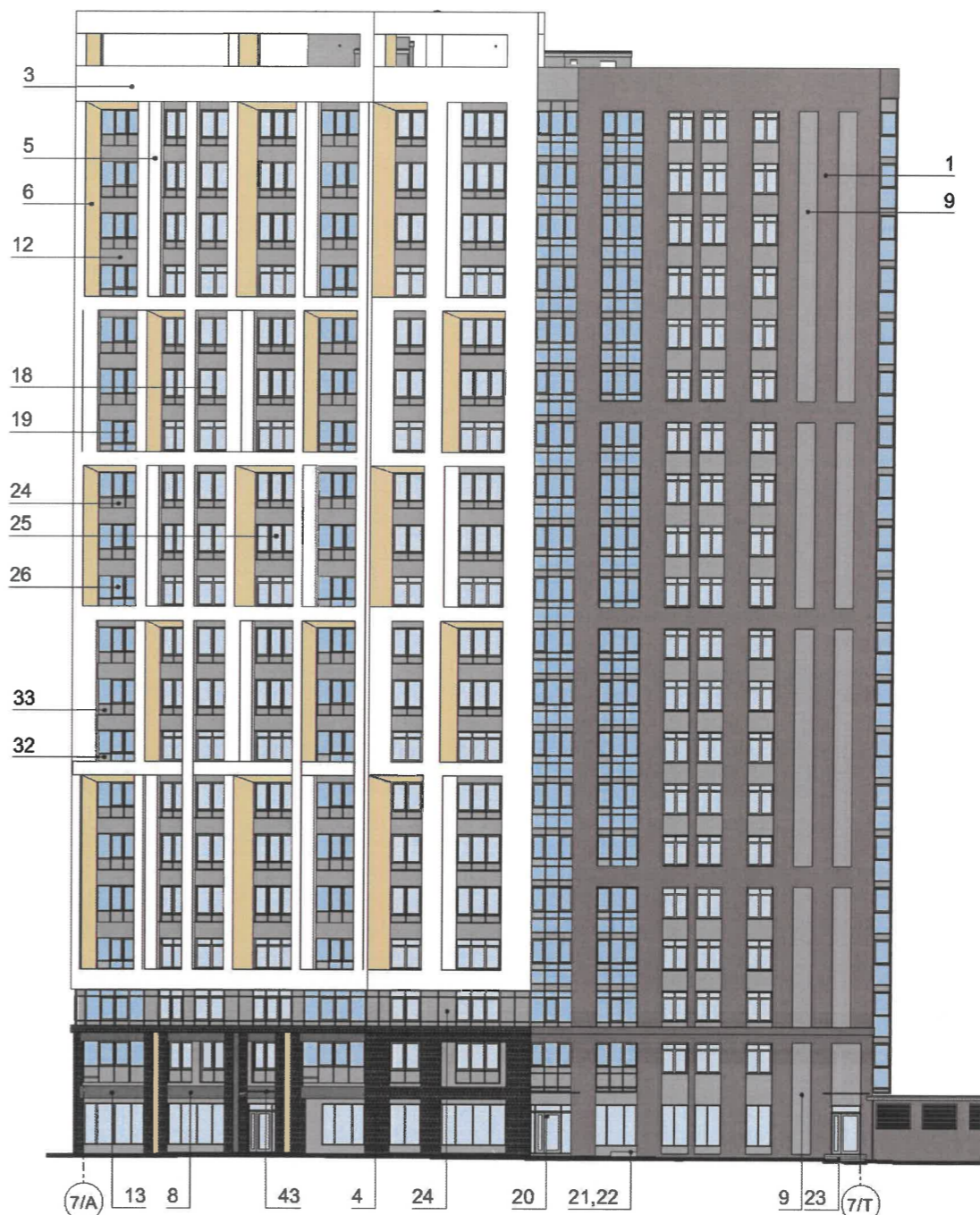
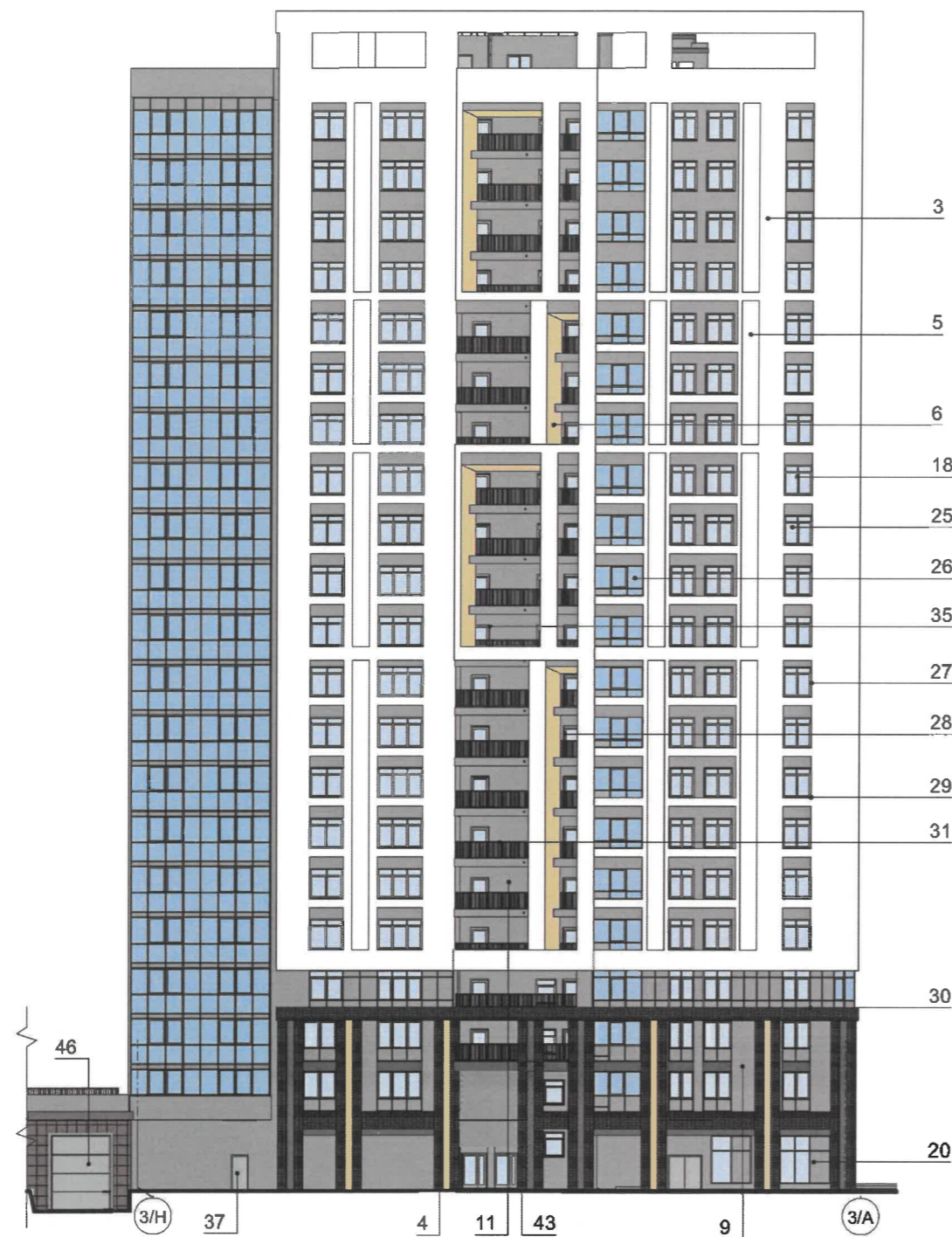
- 1 - Выноска и номер позиции согласно Ведомости отделки фасадов
- 1 - Условная координационная ось

СОГЛАСОВАНО
 1й заместитель начальника ДГА
 г. Перми - главный архитектор
Парасев С.А.
 « 01 » октября 2024 г.

						ПР.2023.10.1740-ПФ				
						Колерный паспорт объекта капитального строительства по адресу: г. Пермь, административный район Свердловский ул. Николая Островского, здание №52				
Изм.	Кол. уч	Лист	№ док.	Подпись	Дата	Многофункциональный жилой комплекс	Стадия	Лист	Листов	
							П	4.6	7	
ГАП		Зинчук Е.С.		<i>Е.С. Зинчук</i>	09.24		Боковой фасад по ул. Тихая, Дворовой фасад	ООО «ПРОЕКТАКАСТРСИСТЕМ»		
Н.контроль		Белошейкина Ю.И.		<i>Ю.И. Белошейкина</i>	09.24					
Проверил		Белошейкина Ю.И.		<i>Ю.И. Белошейкина</i>	09.24					
Разработал		Бармина Ю.С.		<i>Ю.С. Бармина</i>	09.24					

Боковой фасад по ул. Тихая

Боковой фасад по ул. Народовольческая



Условные обозначения

- 1 - Выноска и номер позиции согласно Ведомости отделки фасадов
- 1 - Условная координационная ось

СОГЛАСОВАНО
 И.о. 1й заместитель начальника ДГА
 г. Перми - главный архитектор
Парасел С.А.
 « 01 » сентября 2024 г.

ПР.2023.10.1740-ПФ					
Колерный паспорт объекта капитального строительства по адресу: г. Пермь, административный район Свердловский ул. Николая Островского, здание №52					
Изм.	Коп. уч	Лист	№ док.	Подпись	Дата
ГАП		Зинчук Е.С.		<i>Е.С. Зинчук</i>	09.24
Н.контроль		Белошейкина Ю.И.		<i>Ю.И. Белошейкина</i>	09.24
Проверил		Белошейкина Ю.И.		<i>Ю.И. Белошейкина</i>	09.24
Разработал		Бармина Ю.С.		<i>Ю.С. Бармина</i>	09.24
Многофункциональный жилой комплекс					
Боковой фасад по ул. Тихая Боковой фасад по ул. Народовольческая					
			Стадия	Лист	Листов
			П	4.7	7
ООО «ПРОЕКTKAДACTPCИCTEM»					

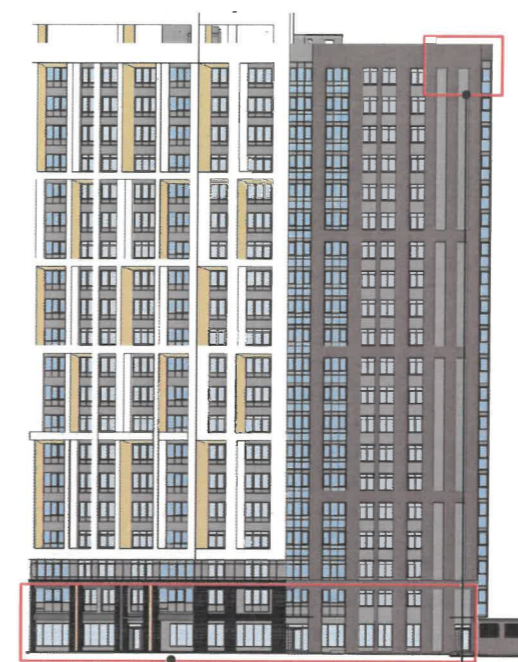
Главный фасад по ул. Николая Островского

Управление архитектуры и городского дизайна
ДГА администрации г.Перми
СООТВЕТСТВУЕТ АРХИТЕКТУРНОМУ
ОБЛИКУ ГОРОДА ПЕРМИ
«01» октября 2024г.

Карасев С.А. Подпись

Боковой фасад по ул. Народовольческая

Боковой фасад по ул. Тихая



Фрагмент фасада 1

Фрагмент фасада 2

Фрагмент фасада 3

Фрагмент фасада 4

Фрагмент фасада 5

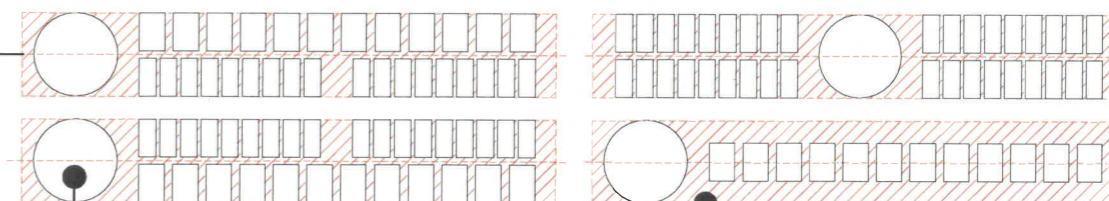
Фрагмент фасада 6

Условия размещения средств размещения информации, рекламных конструкций:

1. Место размещения информации располагаются относительно условной прямой линии - единой горизонтальной оси. Местоположение оси на фасаде определяется как половина расстояния между верхним и нижним архитектурным элементом (окна, наличники, карниз, фриз и др.), выделяющимся (западающим, выступающим) из плоскости стены.
2. Размещение вывесок и рекламных конструкций должно осуществляться в границах места допустимого размещения средств размещения информации, рекламных конструкций, установленных данным колерным паспортом объекта капитального строительства.
3. Размещение вывесок по отношению друг к другу, их конфигурация, наполненность информацией должны соответствовать Стандартным требованиям к вывескам, их размещению и эксплуатации (далее - Стандартные требования), утвержденным Решением Пермской городской Думы от 15.12.2020 № 277.
4. В случае, если планируемые к размещению вывески не соответствуют Стандартным требованиям и действующему колерному паспорту, требуется внесение изменений в колерный паспорт путем разработки нового колерного паспорта.
5. Максимальный размер информационных табличек - 0,5 м х 0,7 м (пункт 2.13 Стандартных требований).
6. Узел крепления каждого типа объекта информации разрабатывается отдельным рабочим проектом.
7. В случае размещения рекламной конструкции на фасаде здания, строения, сооружения, такая конструкция должна быть отражена в составе нового колерного паспорта, а ее размещение должно осуществляться в соответствии с действующим порядком установки эксплуатации рекламных конструкций на территории города Перми, утвержденным решением Пермской городской Думы от 27.01.2009 № 11, с последующим получением на установку и эксплуатацию рекламной конструкции в установленном порядке.
8. В случае возникновения спорных ситуаций с другими организациями в отношении мест размещения нестандартных вывесок, расположенных не в границах занимаемого помещения, регулирование конфликта и окончательное решение по размещению вывесок той или иной претендующей организации в соответствии с положениями Жилищного кодекса Российской Федерации должно приниматься на собрании собственников помещений в многоквартирном доме.
9. Размещение вывесок, перекрывающих оконные проемы, а также расположенных на балконах, лоджиях зданий и сооружений должно быть согласовано с собственниками помещений, к которым относится балкон и данный оконный проем.
10. В случае возникновения спорных ситуаций в отношении места размещения информационной конструкции на парапете кровли/кровле/стене у кровли, регулирование конфликта и окончательное решение по размещению информационной конструкции должно приниматься на собрании собственников помещений в многоквартирном доме в соответствии с положениями Жилищного кодекса Российской Федерации.

Схема компоновки объемных букв и/или логотипов, относительно оси и места размещения средств размещения информации

Единая горизонтальная ось размещения объектов



Логотип

Границы места допустимого размещения объектов

Условные обозначения

- 1 - Выноска и номер позиции согласно Ведомости средств размещения информации, рекламных конструкций (см. лист 5.2)
- - Единая горизонтальная ось средств размещения информации, рекламных конструкций
- ▨ - Место допустимого размещения средств размещения информации, рекламных конструкций

Согласовано

Взаим. инв. N

Подпись и дата

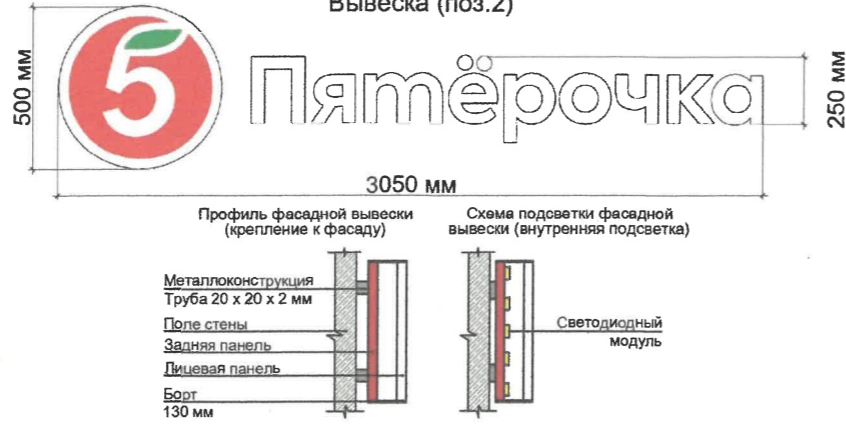
Инв. Nподл.

						ПР.2023.10.1740-ПФ				
						Колерный паспорт объекта капитального строительства по адресу: г. Пермь, административный район Свердловский ул. Николая Островского, здание №52				
Изм.	Кол. уч.	Лист	№ док.	Подпись	Дата	Многофункциональный жилой комплекс	Стадия	Лист	Листов	
							П	5.1	7	
ГАП		Зинчук Е.С.		<i>[Signature]</i>	09.24		Размещение средств размещения информации, рекламных конструкций	ООО «ПРОЕКТАКАСТРСИСТЕМ»		
Н.контроль		Белошейкина Ю.И.		<i>[Signature]</i>	09.24					
Проверил		Белошейкина Ю.И.		<i>[Signature]</i>	09.24					
Разработал		Бармина Ю.С.		<i>[Signature]</i>	09.24					

Панель-кронштейн (поз.4)



Вывеска (поз.2)



Фрагмент фасада 1



Фрагмент фасада 2



Фрагмент фасада 5



Фрагмент фасада 6



Условные обозначения

- 1 - Выноска и номер позиции согласно Ведомости средств размещения информации, рекламных конструкций
- - Единая горизонтальная ось средств размещения информации, рекламных конструкций
- ▨ - Место допустимого размещения средств размещения информации, рекламных конструкций

Управление архитектуры и городского дизайна
ДГА администрации г.Перми
СООТВЕТСТВУЕТ АРХИТЕКТУРНОМУ
ОБЛИКУ ГОРОДА ПЕРМИ
«01» 10.2024г.
Карасев С.А. Подпись

Ведомость средств размещения информации, рекламных конструкций

ПОЗ.	Тип объекта, материал, способы крепления	Цвет (с указанием RAL)	Наличие подсветки
1	Информационная табличка (режимник). Одиночная или модульная (500x700). Оргстекло, пластик, металл, выклейки	Одиночная: фирменные цвета Модульная: фон - прозрачная основа, текст 50% от фона	Без подсветки
2	Вывеска - объемные буквы и/или логотипы без подложки на металлических направляющих в цвет фасада (на поле стены). Металл, пластик, пленки	Фирменные цвета	Внешняя или внутренняя светодиодами
3	Вывеска - объемные буквы и /или логотипы без подложки на подвесных кронштейнах в цвет фасада. Металл, пластик, пленки	Фирменные цвета	Внешняя или внутренняя светодиодами
4	Панель-кронштейн. Оргстекло, пластик, металл, пленка	Фирменные цвета	Внешняя или внутренняя светодиодами
5	Индивидуальный указатель с наименованием улицы и номера дома (здания). Пластик, металл	Фирменные цвета	Возможна подсветка
6	Индивидуальный указатель номера подъезда и квартир. Оргстекло, пластик, металл, выклейки	Фирменные цвета	Возможна подсветка
7	Вывеска в виде сплошной панели с внутренней стороны витрин, витражей, оконных блоков (высотой не более половины высоты одного остекления витрины, витража, оконного блока, шириной не более половины ширины одного остекления витрины, витража, оконного блока) путем крепления такой панели подвесами к верхней части проема витрины, витража, оконного блока (например, на тросах) с отступом от остекления не менее чем на 0,15 м, либо вывески в виде объемных и (или) плоских букв и знаков без подложки (неон). Металл, пластик, пленка	Фирменные цвета	Возможна подсветка

Согласовано

Взам. инв. N

Подпись и дата

Инв. Nподл.

ПР.2023.10.1740-ПФ					
Колерный паспорт объекта капитального строительства по адресу: г. Пермь, административный район Свердловский ул. Николая Островского, здание №52					
Изм.	Кол. уч.	Лист	№ док.	Подпись	Дата
ГАП		Зинчук Е.С.		<i>Зинчук Е.С.</i>	09.24
Н. контроль		Белошейкина Ю.И.		<i>Белошейкина Ю.И.</i>	09.24
Проверил		Белошейкина Ю.И.		<i>Белошейкина Ю.И.</i>	09.24
Разработал		Бармина Ю.С.		<i>Бармина Ю.С.</i>	09.24
Многофункциональный жилой комплекс					Стадия
Размещение средств размещения информации, рекламных конструкций					Лист
					Листов
					П
					5.2
					7
ООО «ПРОЕКТАКАСТРСИСТЕМ»					

Главный фасад по ул. Тихая



Боковой фасад по ул. Тихая



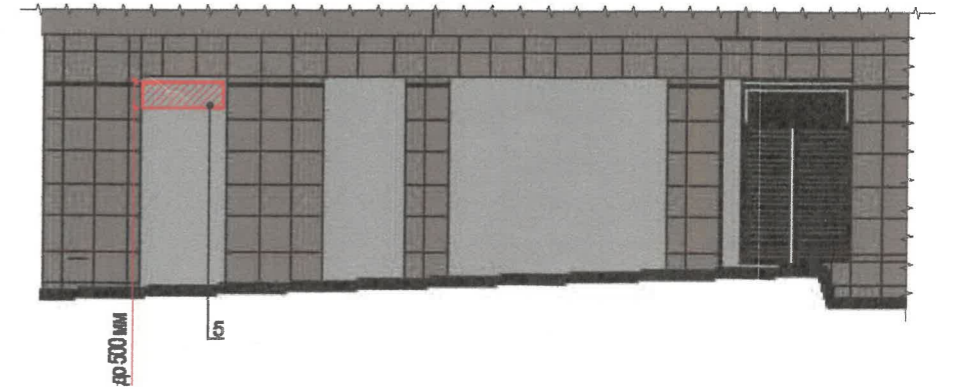
Фрагмент фасада 4 (см. лист 5.1)



Фрагмент фасада 3 (см. лист 5.1)



Фрагмент фасада 8



Индивидуальный указатель с наименованием улицы и номера дома (здания) (поз.5)



Фрагмент фасада 8

Фрагмент фасада 7



Управление архитектуры и городского дизайна
ДГА администрации г.Перми
СООТВЕТСТВУЕТ АРХИТЕКТУРНОМУ
ОБЛИКУ ГОРОДА ПЕРМИ
«01» 10.2024 г.

Карасев С.А. Подпись

Условные обозначения

- 1 - Выноска и номер позиции согласно Ведомости средств размещения информации, рекламных конструкций (см. лист 5.2)
- - Единая горизонтальная ось средств размещения информации, рекламных конструкций
- ▨ - Место допустимого размещения средств размещения информации, рекламных конструкций

Изм.	Кол. уч.	Лист	№ док.	Подпись	Дата
ГАП	Зинчук Е.С.				09.24
Н.контроль	Белошайкина Ю.И.				09.24
Проверил	Белошайкина Ю.И.				09.24
Разработал	Бармина Ю.С.				09.24

ПР.2023.10.1740-ПФ

Колерный паспорт объекта капитального строительства по адресу:
г. Пермь, административный район Свердловский
ул. Николая Островского, здание №52

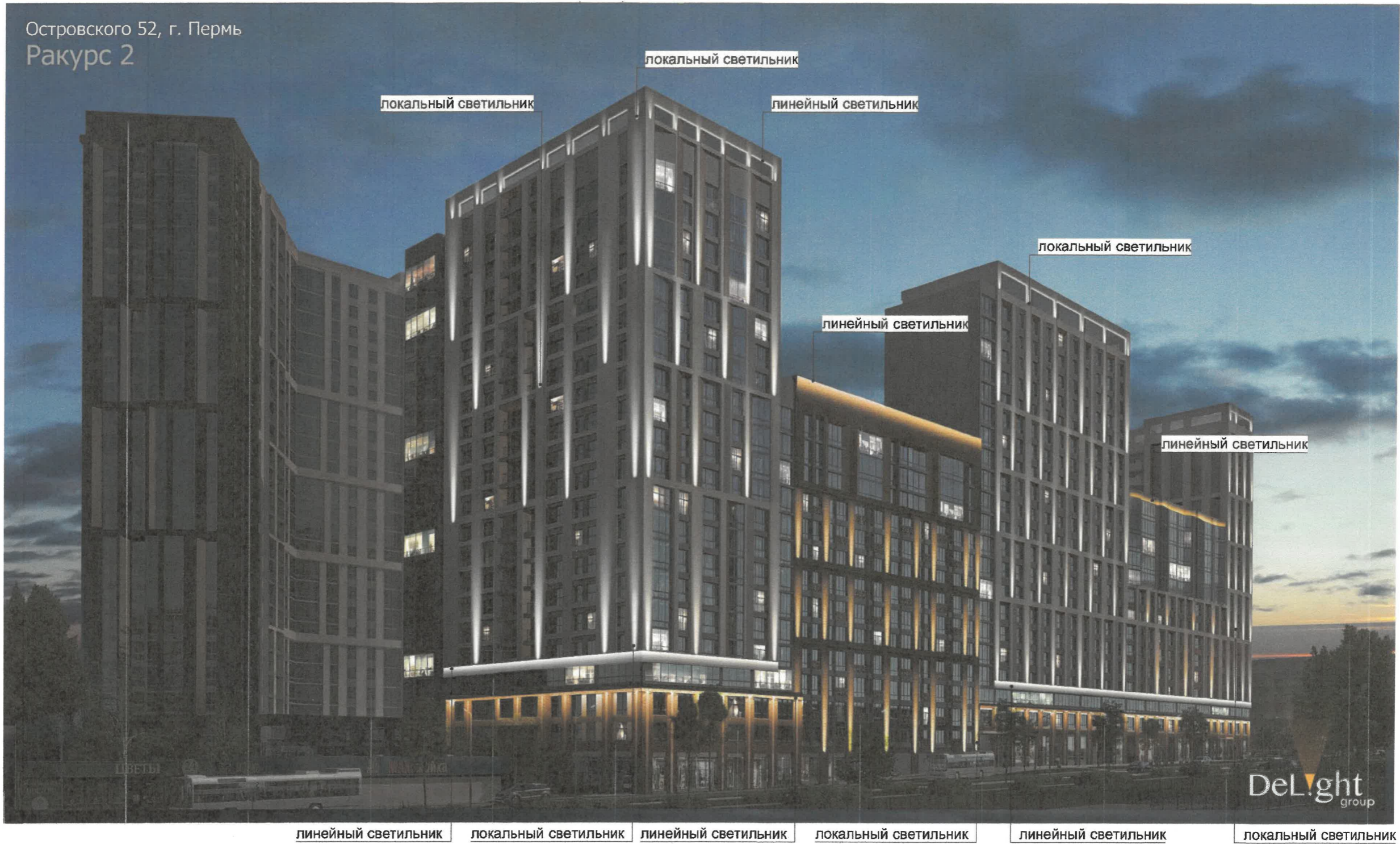
Многофункциональный жилой комплекс

Стадия	Лист	Листов
П	5.3	7

Размещение средств размещения информации, рекламных конструкций

ООО «ПРОЕКТКАДАСТРСИСТЕМ»

Архитектурно-художественная подсветка (Вид 2)



Согласовано

Взам. инв. N

Подпись и дата

Инв. Nподл.

СОГЛАСОВАНО
И.о. 1й заместитель начальника ДГА
г. Пермь - главный архитектор
Парасев Е.А.
№ 01 » октября 2024 г.

ПРИМЕЧАНИЕ: Согласно Правилам благоустройства территории города Перми Решения Пермской городской Думы от 15.12.200 № 27 предлагается в архитектурно-художественной подсветке здания по ул. Н. Островского применить виды "Локальная подсветка" и "Линейная подсветка". Цветовая температура 3000-5000 Кельвинов.

						ПР.2023.10.1740-ПФ			
						Колерный паспорт объекта капитального строительства по адресу: г. Пермь, административный район Свердловский ул. Николая Островского, здание №52			
Изм.	Коп. уч	Лист	№ док.	Подпись	Дата	Многофункциональный жилой комплекс	Стадия	Лист	Листов
ГАП				<i>Зинчук Е.С.</i>	09.24		п	6.2	7
Н.контроль				<i>Белошвейна Ю.И.</i>	09.24				
Проверил				<i>Белошвейна Ю.И.</i>	09.24				
Разработал				<i>Бармина Ю.С.</i>	09.24	Архитектурно-художественная подсветка (Вид 2)	ООО «ПРОЕКТАДАСТРСИСТЕМ»		

Копировал

Формат А3

Согласовано

Взам. инв. N

Подпись и дата

Инв. Nподл.

Позиция согласно ведомости отделки фасадов	Координаты цвета RAL 9016	C:	3	Позиция согласно ведомости отделки фасадов	Координаты цвета RAL 240 50 05	C:	53	Позиция согласно ведомости отделки фасадов	Координаты цвета RAL 250 40 10	C:	48	
		M:	0			M:	38			M:	49	
		Y:	0			Y:	35			Y:	53	
		K:	0			K:	24			K:	37	
		R:	247			R:	113			R:	109	
		G:	251			G:	122			G:	95	
2, 3, 5, 14, 16, 27, 28, 29, 39, 40, 41, 42		B:	245	9, 11, 12, 17, 21, 22, 24, 33, 37, 44		B:	128	1,4		B:	86	
Позиция согласно ведомости отделки фасадов	Координаты цвета RAL 050 50 10	C:	42	Позиция согласно ведомости отделки фасадов	Координаты цвета RAL 060 40 20	C:	41	Позиция согласно ведомости отделки фасадов	Координаты цвета RAL 080 70 40	C:	16	
		M:	42			M:	49			M:	21	
		Y:	46			Y:	63			Y:	63	
		K:	25			K:	38			K:	13	
		R:	136			R:	121			R:	200	
		G:	121			G:	96			G:	176	
36, 45		B:	111	10		B:	74	15		B:	103	
Позиция согласно ведомости отделки фасадов	Координаты цвета RAL 260 30 05	C:	67	Позиция согласно ведомости отделки фасадов	Координаты цвета RAL 080 80 40	C:	9	Позиция согласно ведомости отделки фасадов	Координаты цвета RAL 240 60 05	C:	45	
		M:	53			M:	16			M:	31	
		Y:	45			Y:	57			Y:	27	
		K:	46			K:	5			K:	14	
		R:	70			R:	228			R:	138	
		G:	75			G:	204			G:	149	
8, 13, 31, 38, 43		B:	83	6, 7		B:	127	18, 35, 19, 20, 30, 32, 34		B:	157	
Позиция согласно ведомости отделки фасадов	Координаты цвета RAL 040 20 10	C:	0	<p style="text-align: center;">СОГЛАСОВАНО №. 1й заместитель начальника ДГА г. Перми - главный архитектор <i>С.А. Карасев</i> « 01 » октября 2024 г.</p>								
		M:	31									
		Y:	39									
		K:	76									
		R:	61									
		G:	42									
46		B:	37									

ПРИМЕЧАНИЕ: Цвета в стандарте RAL и цветовой палитре CMYK, RGB приведены с сайта <https://colorscheme.ru/> (каталог цветов RAL CLASSIC, DESIGN)

						ПР.2023.10.1740-ПФ					
						Колерный паспорт объекта капитального строительства по адресу: г. Пермь, административный район Свердловский ул. Николая Островского, здание №52					
Изм.	Коп. уч	Лист	№ док.	Подпись	Дата	Многофункциональный жилой комплекс	Стадия	Лист	Листов		
ГАП	Зинчук Е.С.			<i>Зинчук</i>	09.24		П	7	7		
Н.контроль	Белошейкина Ю.И.			<i>Белошейкина</i>	09.24						
Проверил	Белошейкина Ю.И.			<i>Белошейкина</i>	09.24						
Разработал	Бармина Ю.С.			<i>Бармина</i>	09.24	Эталоны колеров	ООО «ПРОЕКТКАДАСТРСИСТЕМ»				