

ООО ИЗДАТЕЛЬСКИЙ ДОМ «ИНОМАРКА»

13.06.2024 № 059-22-01-26-2252

Заказчик: ООО «Радиус»

**ПАСПОРТ ВНЕШНЕГО ОБЛИКА ОБЪЕКТА КАПИТАЛЬНОГО СТРОИТЕЛЬСТВА  
(КОЛЕРНЫЙ ПАСПОРТ)**

**АДРЕС ОБЪЕКТА: г. Пермь, административный район Кировский,  
улица Маршала Рыбалко, здание (строение) № 99**

ШИФР: МР99 - 06 - 2024

г. Пермь, 2024 г.

### Ведомость чертежей

| Лист | НАИМЕНОВАНИЕ  | ПРИМЕЧАНИЕ |
|------|---|------------|
| 1    | Общие данные (начало)   |            |
| 2    | Общие данные (продолжение)                                      |            |
| 3    | Существующее состояние фасадов                                  |            |
| 4    | Главный фасад   |            |
| 5    | Дворовой фасад  |            |
| 6    | Боковой фасад   |            |
| 7,8  | Размещение средств размещения информации, рекламных конструкций |            |
| 9    | Эталоны колеров   |            |

### Ведомость отделки фасадов

| ПОЗ. | ЭЛЕМЕНТ ФАСАДА  | ЭТАЛОН ЦВЕТА | ОБОЗНАЧ.      | ВИД ОТДЕЛКИ   |
|------|---|--------------|---------------|---|
| 1    | Основное поле стены (тип 1)   |              | RAL7037       | Силикатный кирпич, окраска атмосферостойкой краской     |
|      |   |              | RAL7037       | Композитные панели                                      |
| 2    | Основное поле стены (тип 2)   |              | RAL7042       | Металлический сайдинг                                   |
| 3    | Цоколь  |              | RAL7037       | Штукатурка окрашенная атмосферостойкой краской          |
| 4    | Перекрытия окон, витражей   |              | RAL 9003      | Металлопластиковые профильные системы                   |
| 5    | Перекрытия дверей   |              | RAL 9003      | Металлопластиковые профильные системы                   |
| 6    | Дверные полотна   |              | RAL 7042      | Металл, окрашенный атмосферной краской                  |
|      |   |              | RAL 7037      |   |
| 7    | Кровля  |              | -<br>RAL 8017 | Рулонно-битумное полимерное покрытие<br>Металлочерепица |
| 8    | Ступени, лестниц, крылец, площадки, пандусы                                       |              | -             | Железобетон   |
| 9    | Перила, ограждения, металлические элементы  |              | -             | Хромированная сталь                                     |
|      |   |              | RAL7037       | Металл, окрашенный атмосферной краской                  |
| 10   | Отливы, откосы окон, дверей   |              | RAL 9003      | Оцинкованная сталь с полимерным покрытием               |
| 11   | Водостоки, вентиляция   |              | -             | Нержавеющая сталь                                       |
|      |   |              | RAL7037       | Металл, окрашенный атмосферной краской                  |
| 12   | Покрытие козырьков  |              | -             | Рулонно-битумное полимерное покрытие                    |
|      |   |              | RAL7037       | Металл, окрашенный атмосферной краской                  |
| 13   | Декоративный элемент-рисунок перфорации должен быть согласован ДГА в раб. порядке |              |               | Алюминиевые панели                                      |

### Пояснительная записка

Объект капитального строительства - Нежилое здание общественного и торгового назначения, расположенного по адресу: г. Пермь, Кировский район, ул. Маршала Рыбалко, 99, примыкает к двухэтажному зданию торгового назначения по ул. Маршала Рыбалко, 99 Б.

Год постройки и ввода в эксплуатацию: 2002 г.;

Этажность: 3;

Фасад: покраска атмосферостойкой краской по кирпичной кладке, облицовка композитными панелями

Материал стен - кирпичная кладка;

Материал межэтажных перекрытий- ж/бетон;

Кровля - плоская неэксплуатируемая.

Нахождение в границах территории объектов культурного наследия: рассматриваемый объект не располагается в зоне объектов культурного наследия

Ранее согласованные колерные паспорта:

- № 059-22-01-26-6928 от 29.10.2019

Настоящим колерным паспортом:

Вносятся изменения в ранее согласованный колерный паспорт от 059-22-01-26-6928 от 29.10.2019

(дата согласования 11.11.2019) в части:

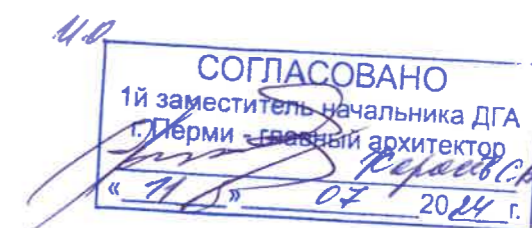
- изменения видов и допустимых мест размещения информации, рекламных конструкций;
- изменения типов, видов и цветового решения отделки;
- демонтажом входной группы.

Данные изменения не повлекут к нарушению архитектурного облика здания.

Цветовое решение и применяемые материалы обеспечивают комплексное решение всех элементов фасадов, единство архитектурного облика здания. Средства размещения информации, рекламные конструкции не нарушат архитектурный облик здания.

Раздел «Архитектурно-художественная подсветка» настоящим колерным паспортом не разрабатывается. Освещение фасада осуществляется за счет свечения окон и вывесок.

В соответствии с Градостроительным кодексом Российской Федерации, решением Пермской городской Думы от 15.12.2020 № 277 «Об утверждении Правил благоустройства территории города Перми» и постановлением администрации города Перми от 22.02.2017 № 130 «Об утверждении формы и Порядка согласования паспорта внешнего облика объекта капитального строительства (колерного паспорта)» колерные паспорта либо их изменения не являются разрешительной документацией на строительство, реконструкцию объекта капитального строительства; не являются правовым основанием на устройство (переустройство, демонтаж) пристроек, навесов, козырьков и других архитектурных элементов объекта капитального строительства.



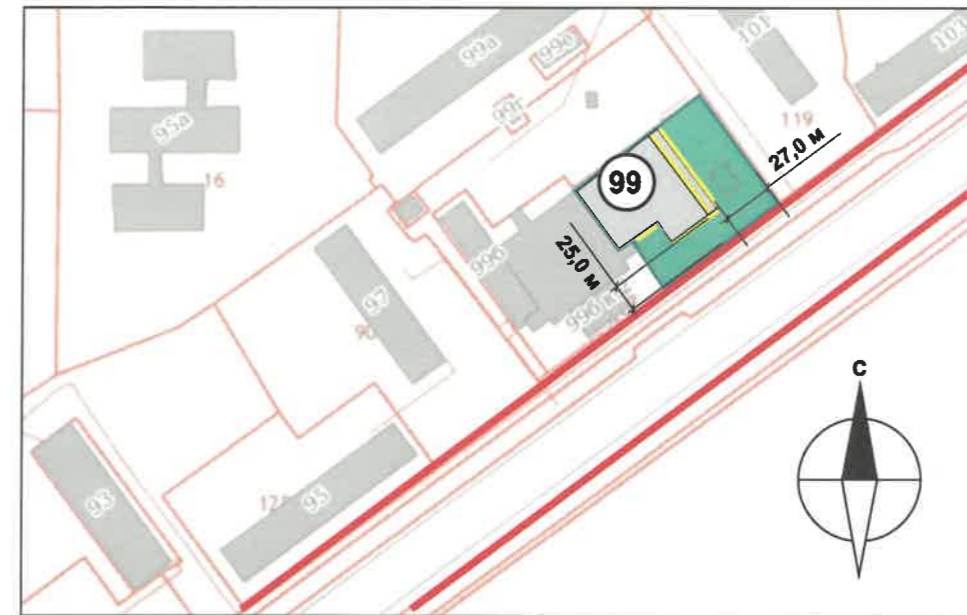
| Изм.       |               |       |         |       |   | MP99 - 06 - 2024                          |      |        |
|------------|---------------|-------|---------|-------|---|---|------|--------|
| Кол.уч     | Лист          | №док. | Подпись | Дата  | Колерный паспорт объекта капитального строительства по ул. Маршала Рыбалко, 99 Кировского района г. Перми |   |      |        |
| Разраб.    | Зуева А.И.    |       |         | 06.24 | Здание со встроенными помещениями общественного и торгового назначения                                    | Стадия                                    | Лист | Листов |
|            |               |       |         |       |   | П   | 1    | 9      |
| Н.контроль | Захарова С.В. |       |         | 06.24 | Общие данные (начало)   | ООО Издательский дом «Иномарка», г. Пермь |      |        |

## ИНСТРУКЦИЯ

### о порядке производства работ, связанных с окраской фасадов и всех наружных частей зданий, сооружений, строений, расположенных на территории города Перми

1. Окраска (отделка) фасадов и всех наружных частей зданий, сооружений, строений, расположенных на территории города Перми, может производиться лишь на основании паспорта внешнего облика объекта капитального строительства (колерного паспорта), согласованного с департаментом градостроительства и архитектуры администрации г. Перми (далее – ДГА).
2. До начала процесса окраски (отделки) здания или какого-либо сооружения должны быть произведены работы по капитальному ремонту всех без исключения его наружных частей, подлежащих окраске.
3. До начала ремонта зданий, имеющих газосветовую рекламу, сообщить рекламораспространителю о предстоящих работах на фасаде здания с целью сохранения вывесок либо их демонтажа.
4. Полуразрушенные и разрушенные архитектурные художественно-скульптурные элементы фасада: карнизы, фризy, колонны, пилястры, сандрики, кронштейны, обрамления проемов, различные лепные украшения, барельефы, мозаика, художественная роспись и т.п. подлежат обязательному восстановлению в своем первоначальном виде. Категорически запрещается производить окраску здания без предварительного восстановления указанных элементов декора фасада.
5. Металлические поверхности отдельных элементов фасада: чугунные решетки, ограждения балконов и лестниц, элементы входных групп, двери, кронштейны и прочие архитектурно-художественные элементы фасада перед окраской очищаются от грязи, ржавчины, старой краски и покрываются вновь атмосферостойкой краской для металлических поверхностей.
6. В соответствии с выданными образцами цвета (колерами) на окраску (отделку) здания организация, производящая ремонт здания, составляет пробные образцы цвета, которые наносятся на подготовленную для покраски поверхность стены в уровне 1-го этажа здания (не выше 1,5 метров от земли).
7. Проверку и согласование пробного образца цвета (выкрас колера) производит уполномоченный представитель ДГА. Без указанных проверки и согласования производить окраску (отделку) фасадов здания категорически запрещается.
8. Домоуправления, организации и учреждения, производящие окраску (отделку) и связанный с нею ремонт фасадов здания, несут ответственность за выполнение настоящей инструкции и могут быть привлечены к административной ответственности за ее нарушение в соответствии со статьей 6.8.2 «Нарушение требований к внешнему виду фасадов зданий, строений, сооружений» Закона Пермского края от 06.04.2015 № 460-ПК «Об административных правонарушениях в Пермском крае».
9. По всем вопросам, связанным с производством работ, необходимо обращаться в ДГА по адресу: г. Пермь, ул. Сибирская, 15, каб. 315, тел. 212-76-98.

### Ситуационный план.



### Условные обозначения:

- Фасады, где размещены средства размещения информации, рекламных конструкций
- Красные линии
- Границы земельного участка, кадастровый номер участка: 59:01:1713331:5306
- 99 Нежилое здание общественного и торгового назначения по ул. Маршала Рыбалко, д. 99, в Кировском районе города Перми
- 6,0 м Расстояние от объекта капитального строительства до границ земельного участка, красных линий

### Ведомость ссылочных документов

| ОБОЗНАЧЕНИЕ   | НАИМЕНОВАНИЕ   | ПРИМЕЧАНИЕ                      |
|---|--|---------------------------------|
|   | <u>Ссылочные документы</u>   |                                 |
| Решение Пермской Городской Думы № 277 от 15.12.2020 г.      | «Об утверждении Правил благоустройства территории города Перми»  |                                 |
| Постановление Администрации г. Перми № 130 от 22.02.2017 г. | «Об утверждении формы и Порядка согласования паспорта внешнего облика объекта капитального строительства (колерного паспорта)» |                                 |
|   | <u>Ранее согласованные колерные паспорта</u>   |                                 |
| № 059-22-01-26-6928 от 29.10.2019                           | Колерный паспорт объекта по адресу : г. Пермь, Кировский район, ул. Маршала Рыбалко, 99 (шифр: МР99-10-2019)                   | дата согласования<br>11.11.2019 |

| МР99 - 06 - 2024  |        |      |               |         |       |  |
|---|--------|------|---------------|---------|-------|--|
| Колерный паспорт объекта капитального строительства по ул. Маршала Рыбалко, 99 Кировского района г. Перми |        |      |               |         |       |  |
| Изм.  | Кол.уч | Лист | № док.        | Подпись | Дата  |  |
| Разраб.   |        |      | Зуева А.И.    |         | 06.24 |  |
|   |        |      |               |         |       | Здание со встроенными помещениями общественного и торгового назначения |
|   |        |      |               |         |       | Стадия   |
|   |        |      |               |         |       | П      2      9  |
| Общие данные (продолжение)  |        |      |               |         |       | ООО Издательский дом «Иномарка», г. Пермь                              |
| Н.контроль  |        |      | Захарова С.В. |         | 06.24 |  |

**Существующее состояние фасадов**

Главный фасад



Дворовый фасад

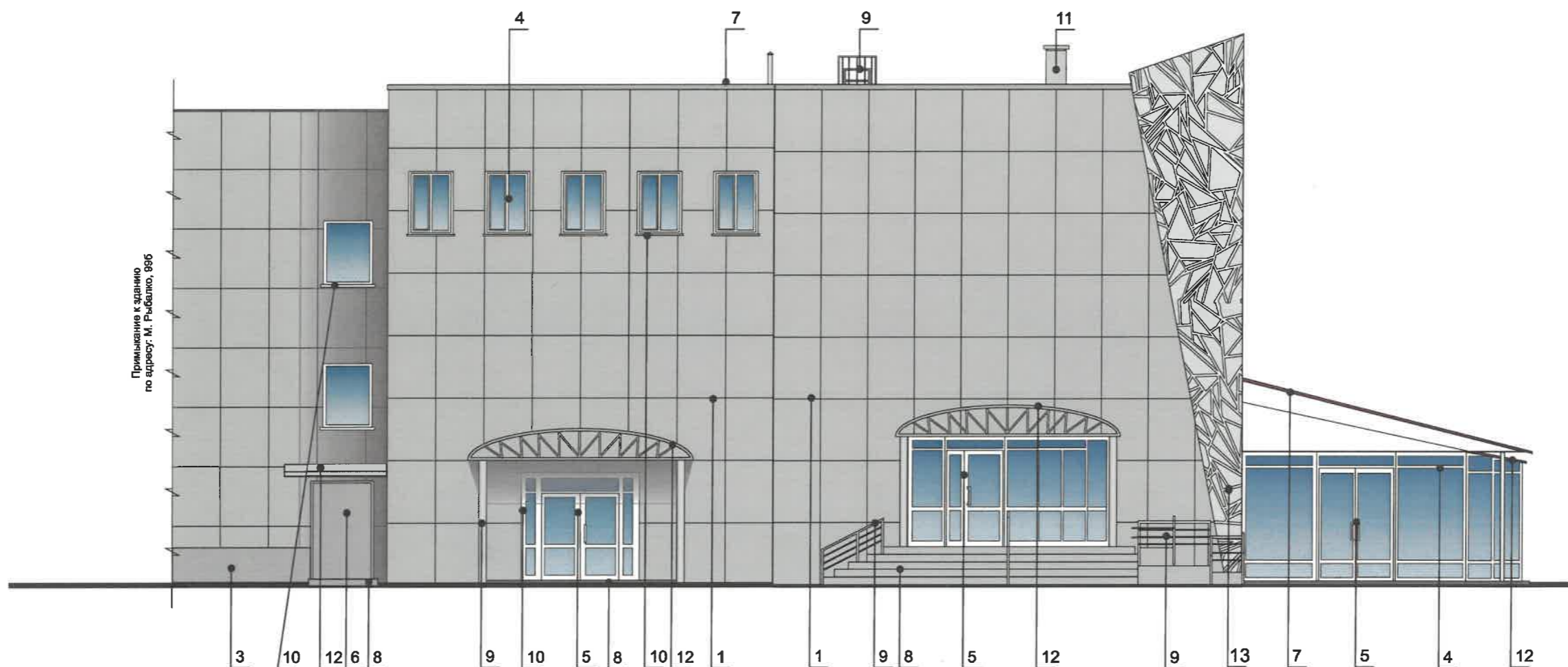


Боковой фасад



Дата фотофиксации: июнь 2024 г.

|            |        |               |        |                    |       |  |  |      |        |
|------------|--------|---------------|--------|--------------------|-------|--|--|------|--------|
|            |        |               |        |                    |       | MP99 - 06 - 2024   |  |      |        |
|            |        |               |        |                    |       | Колерный паспорт объекта капитального строительства<br>по ул. Маршала Рыбалко, 99 Кировского района г. Перми |  |      |        |
| Изм.       | Кол.уч | Лист          | Недок. | Подпись            | Дата  | Здание со встроенными помещениями<br>общественного и торгового назначения                                    | Стадия                                       | Лист | Листов |
| Разраб.    |        | Зуева А.И.    |        | <i>[Signature]</i> | 06.24 |  | П  | 3    | 9      |
|            |        |               |        |                    |       | Существующие фото фасадов  | ООО Издательский дом<br>«Иномарка», г. Пермь |      |        |
| Н.контроль |        | Захарова С.В. |        | <i>[Signature]</i> | 06.24 |  |  |      |        |



**ПРИМЕЧАНИЕ:**

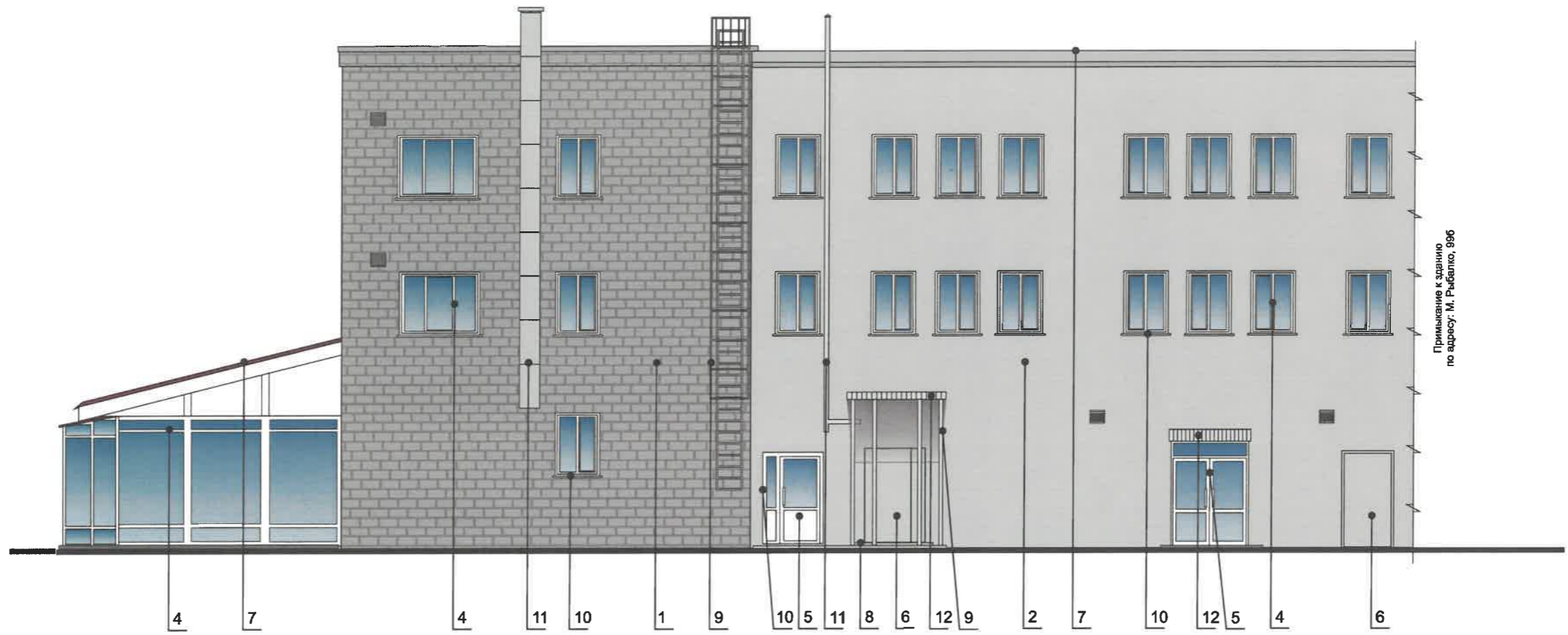
1. В случае, если наружные лестницы при дополнительно устроенных входах в общественные помещения здания выходят за границы предоставленного земельного участка и красные линии квартала, то устройство дополнительных или переустройство существующих входных групп требует получения разрешения в установленном порядке.
2. Требования к входным группам установлены пунктом 11.7 Правил благоустройства территории города Перми, утвержденных Решением Пермской городской Думы от 15.12.2020 № 277.
3. При размещении новой входной группы, изменении входной группы при проведении реконструкции, капитального ремонта здания, строения, сооружения требуется разработка проекта колерного паспорта.
4. Размещение входных групп, расположенных в границах территорий достопримечательных мест на территории города Перми, должно соответствовать требованиям, установленным органом охраны объектов культурного наследия.
5. Требования к входным группам, расположенным в границах территорий общего пользования, за исключением входных групп, расположенных в границах территорий достопримечательных мест:
  - архитектурные элементы входных групп (крыльца, входная площадка, ступени, лестницы, ограждения, парапеты, роллетные системы (рольставни), козырьки, прямки, пандусы или подъемные устройства для маломобильных групп населения) должны быть выполнены параллельно фасаду здания, строения, сооружения на расстоянии не более чем 1,5 м от фасада здания, строения, сооружения и при условии сохранения ширины пешеходной зоны (тротуара) не менее 2 м;
  - размер входной площадки - 1,5 м x 1,85 м;
  - входная группа (прямоук) в подвальное или полуподвальное помещение должна быть выполнена параллельно фасаду здания, строения, сооружения с лестницей на расстоянии не более чем 1,5 м от фасада здания, строения, сооружения. По периметру входной группы (прямоук) устраивается парапет высотой не более 0,5 м, над входной группой (прямоук) устанавливается козырек с водоотводом;
  - на высоте более 0,72 м от уровня земли входная группа должна быть выполнена за счет внутреннего пространства здания, строения, сооружения.

U.O.  
**СОГЛАСОВАНО**  
 1й заместитель начальника ДГА  
 г.Перми - главный архитектор  
*В.А. Кофасов*  
 « 11 » 07 2024 г.

**Условные обозначения:**

- 1 Выноска и номер позиции согласно ведомости отделки фасадов см. лист 1.

|            |        |               |        |           |       |   |   |      |        |
|------------|--------|---------------|--------|-----------|-------|---|---|------|--------|
|            |        |               |        |           |       | <b>MP99 - 06 - 2024</b>   |   |      |        |
|            |        |               |        |           |       | Колерный паспорт объекта капитального строительства по ул. Маршала Рыбалко, 99 Кировского района г. Перми |   |      |        |
| Изм.       | Кол.уч | Лист          | Надок. | Подпись   | Дата  | Здание со встроенными помещениями общественного и торгового назначения                                    | Стадия                                    | Лист | Листов |
| Разраб.    |        | Зуева А.И.    |        | <i>АИ</i> | 06.24 |   | П   | 4    | 9      |
|            |        |               |        |           |       | Главный фасад   | ООО Издательский дом «Иномарка», г. Пермь |      |        |
| Н.контроль |        | Захарова С.В. |        | <i>СВ</i> | 06.24 |   |   |      |        |



**ПРИМЕЧАНИЕ:**

- Дополнительное оборудование - размещаемые на фасадах здания, строения, сооружения системы технического обеспечения эксплуатации зданий, строений, сооружений (наружные блоки систем кондиционирования и вентиляции, маскирующие ограждения (экраны, решетки), вентиляционные трубопроводы, антенны, видеосъемки наружного наблюдения, электрощиты, кабельные линии, иное подобное оборудование), защитные устройства (решетки, рольставни), почтовые ящики, часы, банкоматы, элементы архитектурно-художественной подсветки, флажки и иное оборудование.
- Размещение дополнительного оборудования, дополнительных элементов и устройств на фасадах объектов капитального строительства рекомендуется при соблюдении следующих условий:
  - соответствие размещения дополнительного оборудования архитектурному решению фасадов, предусмотренному проектной документацией, в соответствии с которой осуществлено строительство (реконструкция) Объекта, с привязкой к единой (вертикальной, горизонтальной) системе осей фасадов;
  - единая горизонтальная ось - условная прямая линия. Определяется как половина расстояния между верхним и нижним архитектурным элементом (окна, наличники, карниз, фриз и другие), выделяющимся (западающим, выступающим) из плоскости стены;
  - единая вертикальная ось - условная прямая линия. Определяется как половина расстояния между границами одного архитектурного элемента (окна, двери, колонны) либо между двумя архитектурными элементами (окна, двери, колонны);
  - комплексное решение размещения оборудования - единое архитектурное и цветовое решение (в том числе размер, форма, материал);
  - размещение дополнительного оборудования на архитектурных деталях, элементах декора, поверхностях с ценной архитектурной отделкой, а также крепление, ведущее к повреждению архитектурных поверхностей, не допускаются.
- Условия устройства и переустройства входных групп см. лист 5.

И.О.  
**СОГЛАСОВАНО**  
 1й заместитель начальника ДГА  
 г. Перми - главный архитектор  
*[Подпись]*  
 20 24 г.

**Условные обозначения:**

- Выноска и номер позиции согласно ведомости отделки фасадов см. лист 1.

|            |        |               |       |                  |       |   |   |      |        |
|------------|--------|---------------|-------|------------------|-------|---|---|------|--------|
|            |        |               |       |                  |       | <b>MP99 - 06 - 2024</b>   |   |      |        |
|            |        |               |       |                  |       | Колерный паспорт объекта капитального строительства по ул. Маршала Рыбалко, 99 Кировского района г. Перми |   |      |        |
| Изм.       | Кол.уч | Лист          | №док. | Подпись          | Дата  | Здание со встроенными помещениями общественного и торгового назначения                                    | Стадия                                    | Лист | Листов |
| Разраб.    |        | Зуева А.И.    |       | <i>[Подпись]</i> | 06.24 |   | П   | 5    | 9      |
|            |        |               |       |                  |       | Дворовой фасад  | ООО Издательский дом «Иномарка», г. Пермь |      |        |
| Н.контроль |        | Захарова С.В. |       | <i>[Подпись]</i> | 06.24 |   |   |      |        |



U.O.  
**СОГЛАСОВАНО**  
 1й заместитель начальника ДГА  
 г. Пермь - главный архитектор  
*Корнеев С.А.*  
 « 11 » 07 20 24 г.

**Условные обозначения:**

1 Выноска и номер позиции согласно ведомости отделки фасадов см. лист 1.

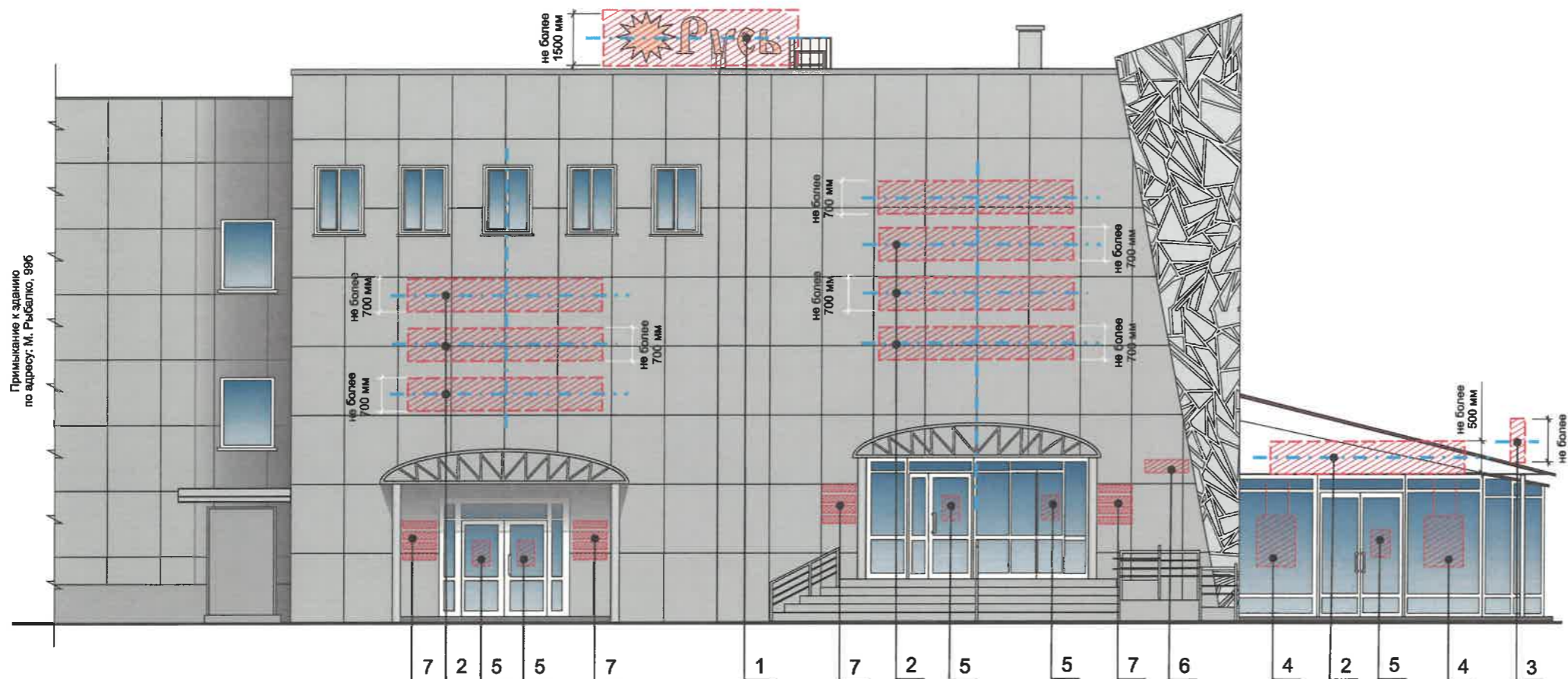
**ПРИМЕЧАНИЕ:**

1. Условия размещения входных групп см. лист 5.
2. Условия размещения дополнительного оборудования см. лист 6.

|            |        |               |        |                      |       |  |  |      |        |
|------------|--------|---------------|--------|----------------------|-------|--|--|------|--------|
|            |        |               |        |                      |       | MP99 - 06 - 2024   |  |      |        |
|            |        |               |        |                      |       | Коперный паспорт объекта капитального строительства<br>по ул. Маршала Рыбалко, 99 Кировского района г. Пермь |  |      |        |
| Изм.       | Кол.уч | Лист          | Надок. | Подпись              | Дата  | Здание со встроенными помещениями<br>общественного и торгового назначения                                    | Стация                                       | Лист | Листов |
| Разраб.    |        | Зуева А.И.    |        | <i>А.И. Зуева</i>    | 06.24 |  | п  | 6    | 9      |
|            |        |               |        |                      |       | Боковой фасад  | ООО Издательский дом<br>«Иномарка», г. Пермь |      |        |
| Н.контроль |        | Захарова С.В. |        | <i>С.В. Захарова</i> | 06.24 |  |  |      |        |

**Условия размещения средств размещения информации, рекламных конструкций.**

1. Место размещения информации располагается относительно условной прямой линии – единой горизонтальной оси. Местоположение оси на фасаде определяется как половина расстояния между верхним и нижним архитектурным элементом (окна, наличники, карниз, фриз и др.), выделяющимся (западающим, выступающим) из плоскости стены.
2. Размещение вывесок и рекламных конструкций должно осуществляться в границах места допустимого размещения средств размещения информации, рекламных конструкций, установленных данным колерным паспортом объекта капитального строительства.
3. Размещение вывесок по отношению друг к другу, их конфигурация, наполненность информацией должны соответствовать Стандартным требованиям к вывескам, их размещению и эксплуатации (далее - Стандартные требования), утвержденным Решением Пермской городской Думы от 15.12.2020 №277.
4. В случае, если планируемые к размещению вывески не соответствуют Стандартным требованиям и действующему колерному паспорту, требуется внесение изменений в колерный паспорт путем разработки нового колерного паспорта.
5. Максимальный размер информационных табличек – 0,5 м х 0,7 м (пункт 2.13 Стандартных требований).
6. Узел крепления каждого типа объекта информации разрабатывается отдельным рабочим проектом.
7. В случае размещения рекламной конструкции на фасаде здания, строения, сооружения, такая конструкция должна быть отражена в составе нового колерного паспорта, а ее размещение должно осуществляться в соответствии с действующим порядком установки эксплуатации рекламных конструкций на территории города Перми, утвержденным решением Пермской городской Думы от 27.01.2009 № 11, с последующим получением на установку и эксплуатацию рекламной конструкции в установленном порядке.
8. В случае возникновения спорных ситуаций с другими организациями в отношении мест размещения вывесок, расположенных не в границах занимаемого помещения, регулирование конфликта и окончательное решение по размещению вывесок той или иной претендующей организации принимает владелец данного объекта.



**Ведомость размещения объектов размещения средств размещения информации, рекламных конструкций**

| № | ТИП ОБЪЕКТА, МАТЕРИАЛ, СПОСОБЫ КРЕПЛЕНИЯ   | ЦВЕТ (С УКАЗАНИЕМ RAL)                              | НАЛИЧИЕ ПОДСВЕТКИ                                   |
|---|--|---|---|
| 1 | Крышная конструкция в виде объемных букв и/или логотипов без подложки на металлическом каркасе. Металл, пластик, оргстекло   | Фирменные цвета                                     | Внешняя или внутренняя, светодиодами/ Без подсветки |
| 2 | Вывеска - объемные буквы и /или логотипы без подложки на металлических направляющих в цвет фасада. Металл, оргстекло, пластик, пленки.   | Фирменные цвета                                     | Внешняя или внутренняя, светодиодами/ Без подсветки |
| 3 | Вывеска - объемные буквы и /или логотипы без подложки на металлических направляющих на козырьке. Металл, пластик, пленки   | Фирменные цвета                                     | Внешняя или внутренняя, светодиодами/ Без подсветки |
| 4 | Вывеска – панно (постер или световой короб), размещенное в оконном проеме за стеклом. Площадь панно – не более 50% от площади одного поля остекления, отступ от остекления не менее чем на 0,15 м. Металл, пластик, пленки | Фирменные цвета                                     | Возможна подсветка                                  |
| 5 | Информационная табличка (режимник). Одиночная (500x700). Оргстекло, пластик, металл, выклейки.   | Фирменные цвета                                     | Без подсветки                                       |
| 6 | Указатель с наименованием улицы и номером дома (здания). Пластик, металл (пункт 11.4.2 решения Пермской городской Думы от 15.12.2020 №277).  | Синий: (R-(0), G-(20), B-(120), белый               | Возможна подсветка                                  |
| 7 | Модульная табличка. Металл, пластик, оргстекло, пленки.  | Фон белый, информация не более 50% от площади поля. | Возможна подсветка                                  |

Управление архитектуры и городского дизайна  
ДГА администрации г.Перми

СООТВЕТСТВУЕТ АРХИТЕКТУРНОМУ  
ОБЛИКУ ГОРОДА ПЕРМИ

«11» октября  
Кармонов С.А. Подпись

**Условные обозначения:**

Пример группировки табличек - режимников поз. 7

Сменный модуль



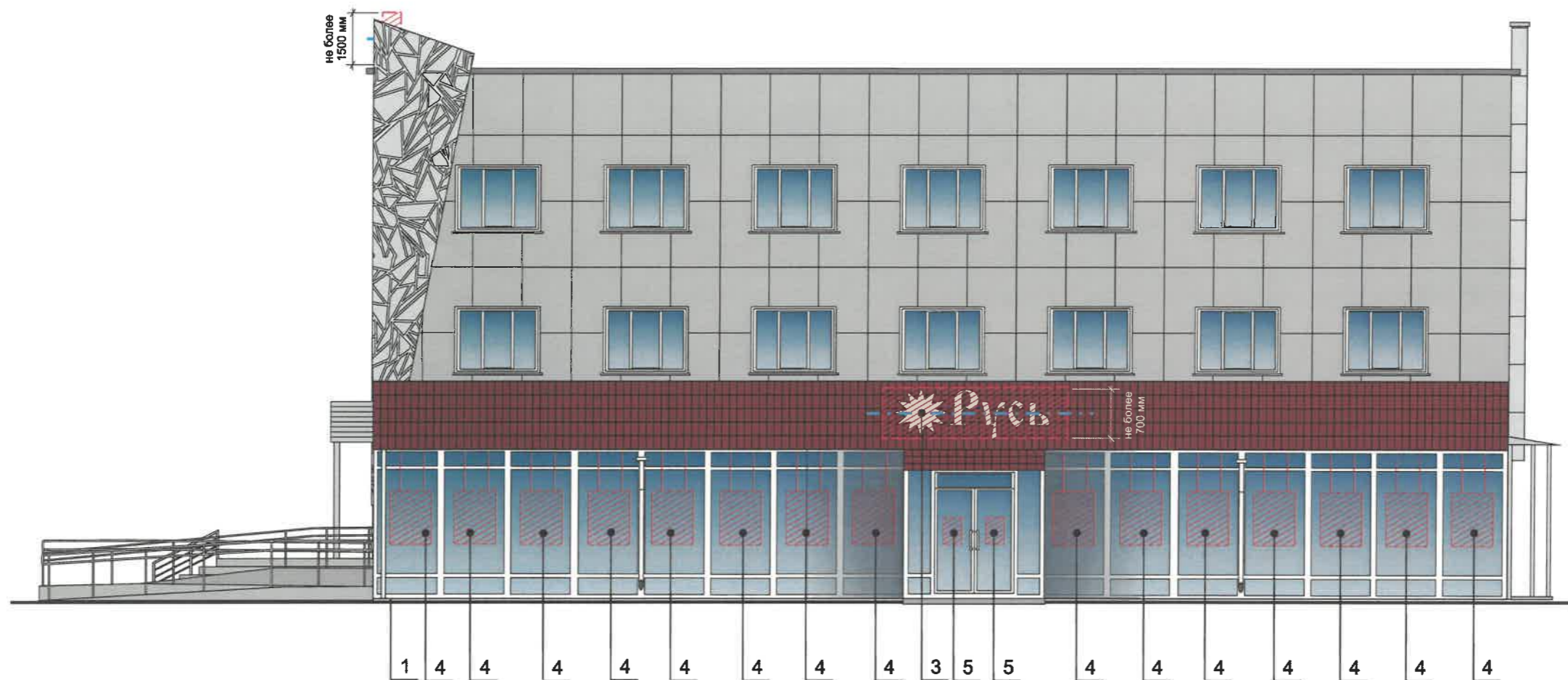
1 Выноска и номер позиции согласно ведомости размещения средств размещения информации

Место допустимого расположения (вывесок, рекламных конструкций)

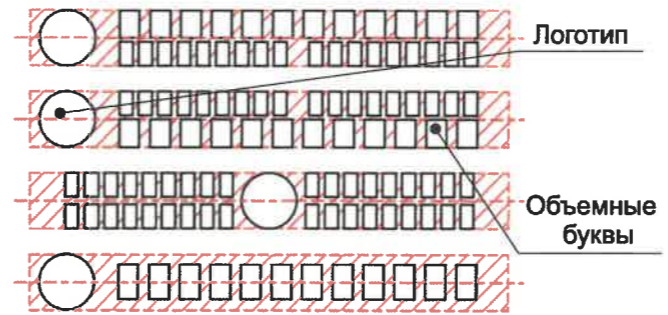
Ось размещения объектов городской информации (вывесок, рекламных конструкций)

|            |        |               |       |         |       |   |   |      |        |
|------------|--------|---------------|-------|---------|-------|---|---|------|--------|
|            |        |               |       |         |       | MP99 - 06 - 2024  |   |      |        |
|            |        |               |       |         |       | Колерный паспорт объекта капитального строительства по ул. Маршала Рыбалко, 99 Кировского района г. Перми |   |      |        |
| Изм.       | Кол.уч | Лист          | №док. | Подпись | Дата  | Здание со встроенными помещениями общественного и торгового назначения                                    | Стадия                                    | Лист | Листов |
| Разраб.    |        | Зуева А.И.    |       |         | 06.24 |   | П   | 7    | 9      |
|            |        |               |       |         |       | Размещение средств размещения информации, рекламных конструкций. Главный фасад                            | ООО Издательский дом «Иномарка», г. Пермь |      |        |
| Н.контроль |        | Захарова С.В. |       |         | 06.24 |   |   |      |        |





**Схемы компоновки объемных букв и/или логотипов, относительно оси и места размещения средств размещения информации**



Управление архитектуры и городского дизайна  
ДГА администрации г.Перми  
**СООТВЕТСТВУЕТ АРХИТЕКТУРНОМУ  
ОБЛИКУ ГОРОДА ПЕРМИ**  
«11» 07/2024  
Кириллов С.А. - Подпись

**Условные обозначения:**

- Выноска и номер позиции согласно ведомости размещения средств размещения информации, рекламных конструкций на листе 7.
- Место допустимого размещения средств размещения информации, рекламных конструкций.
- Ось размещения средств размещения информации, рекламных конструкций.

|            |        |               |        |         |       |  |  |      |        |
|------------|--------|---------------|--------|---------|-------|--|--|------|--------|
|            |        |               |        |         |       | MP99 - 06 - 2024   |  |      |        |
|            |        |               |        |         |       | Колерный паспорт объекта капитального строительства<br>по ул. Маршала Рыбалко, 99 Кировского района г. Перми |  |      |        |
| Изм.       | Кол.уч | Лист          | Недок. | Подпись | Дата  | Здание со встроенными помещениями<br>общественного и торгового назначения                                    | Стадия                                       | Лист | Листов |
| Разраб.    |        | Зуева А.И.    |        |         | 06.24 |  | п  | 8    | 9      |
|            |        |               |        |         |       | Размещение средств<br>размещения информации, рекламных конструкций.<br>Боковой фасад                         | ООО Издательский дом<br>«Иномарка», г. Пермь |      |        |
| Н.контроль |        | Захарова С.В. |        |         | 06.24 |  |  |      |        |

**Эталоны колеров**

|                                   |                           |        |  |
|-----------------------------------|---------------------------|--------|--|
| Позиция ведомости отделки фасадов | Координаты цвета RAL 7037 | C: 30  |  |
|                                   |                           | M: 20  |  |
|                                   |                           | Y: 20  |  |
|                                   |                           | K: 40  |  |
|                                   |                           | R: 124 |  |
|                                   |                           | G: 127 |  |
|                                   |                           | B: 126 |  |
| 1,3,6,9,11,12                     |                           |        |  |

|                                   |                          |       |  |
|-----------------------------------|--------------------------|-------|--|
| Позиция ведомости отделки фасадов | Координаты цвета RAL8017 | C: 60 |  |
|                                   |                          | M: 80 |  |
|                                   |                          | Y: 80 |  |
|                                   |                          | K: 80 |  |
|                                   |                          | R: 68 |  |
|                                   |                          | G: 50 |  |
|                                   |                          | B: 45 |  |
| 4                                 |                          |       |  |

|                                   |                           |        |  |
|-----------------------------------|---------------------------|--------|--|
| Позиция ведомости отделки фасадов | Координаты цвета RAL 9003 | C: 0   |  |
|                                   |                           | M: 0   |  |
|                                   |                           | Y: 0   |  |
|                                   |                           | K: 0   |  |
|                                   |                           | R: 244 |  |
|                                   |                           | G: 248 |  |
|                                   |                           | B: 244 |  |
| 4,5,10                            |                           |        |  |

|                                   |                           |        |  |
|-----------------------------------|---------------------------|--------|--|
| Позиция ведомости отделки фасадов | Координаты цвета RAL 7042 | C: 30  |  |
|                                   |                           | M: 10  |  |
|                                   |                           | Y: 20  |  |
|                                   |                           | K: 40  |  |
|                                   |                           | R: 143 |  |
|                                   |                           | G: 150 |  |
|                                   |                           | B: 149 |  |
| 2                                 |                           |        |  |

У.О. **СОГЛАСОВАНО**  
 1й заместитель начальника ДГА  
 в Перми - главный архитектор  
*Иванов С.В.*  
 « 11 » 07 20 24г.

**ПРИМЕЧАНИЕ:**

Цвета в стандарте RAL и цветовой палитре CMYK, RGB приведены с сайта <https://colorscheme.ru/> (каталог цветов RAL CLASSIC, RAL).

|            |        |               |        |           |       |   |   |      |        |
|------------|--------|---------------|--------|-----------|-------|---|---|------|--------|
|            |        |               |        |           |       | <b>MP99 - 06 - 2024</b>   |   |      |        |
|            |        |               |        |           |       | Колерный паспорт объекта капитального строительства по ул. Маршала Рыбалко, 99 Кировского района г. Перми |   |      |        |
| Изм.       | Кол.уч | Лист          | Недок. | Подпись   | Дата  | Здание со встроенными помещениями общественного и торгового назначения                                    | Стадия                                    | Лист | Листов |
| Разраб.    |        | Зуева А.И.    |        | <i>АИ</i> | 06.24 |   | П   | 9    | 9      |
|            |        |               |        |           |       | Эталоны колеров   | ООО Издательский дом «Иномарка», г. Пермь |      |        |
| Н.контроль |        | Захарова С.В. |        | <i>СВ</i> | 06.24 |   |   |      |        |