

ООО Консалтинговая группа «СЕВЕР»

№ 059-22-01-26-3323 от 07.10.2024 г.
Номер и дата входящего заявления о согласовании колерного паспорта (заполняется ДГА)

Заказчик: ООО «Тебойл Рус»

**ПАСПОРТ ВНЕШНЕГО ОБЛИКА ОБЪЕКТА КАПИТАЛЬНОГО СТРОИТЕЛЬСТВА
(КОЛЕРНЫЙ ПАСПОРТ)**

АДРЕС ОБЪЕКТА: г. Пермь, административный район Мотовилихинский,
улица Циолковского, здание (строение) № 5

Шифр: 1-09-2024-ХБ

ПЕРМЬ 2024 г.

Ведомость чертежей

Пояснительная записка

ЛИСТ	НАИМЕНОВАНИЕ	ПРИМЕЧАНИЕ
1	Общие данные (Начало)	
2	Общие данные (Окончание)	
3	Существующее состояние фасадов (фотофиксация)	
4	Существующее состояние фасадов (фотофиксация)	
5	Фасады здания	
6	Фасады здания	
7	Размещение средств размещения информации, рекламных конструкций	
8	Размещение средств размещения информации, рекламных конструкций	
9	Эталоны колеров	

Объект капитального строительства - Заправочный комплекс с элементами придорожного сервиса по адресу: г. Пермь, административный район Мотовилихинский, улица Циолковского 5

На земельном участке (ЗУ) с кадастровым номером: 59:01:4311064:2

Ранее согласованные колерные паспорта: не разрабатывались.

Носущие стены: металлоконструкция

Кровля: плоская

Нахождение в границах зон объектов культурного наследия: рассматриваемый объект не располагается в зоне охраны объектов культурного наследия

Настоящим колерным паспортом:

- определяются типы отделки и цветовое решение фасадов и входных групп;
- определяются типы и места размещения средств размещения информации, рекламных конструкций;




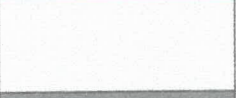


Предметом согласования колерного паспорта являются: принятые цветовые решения элементов фасада, применяемые материалы существующего объекта недвижимости, а так же определение типов средств размещения информации, рекламных конструкций на нем.

Раздел «Архитектурно-художественная подсветка» настоящим колерным паспортом не разрабатывается. Освещение фасада осуществляется за счет свечения окон и вывесок.

Предметом согласования данного колерного паспорта являются: принятые цветовые решения элементов фасада, применяемые материалы существующего объекта недвижимости, а также определение возможных типов размещения средств размещения информации на нем. Средства размещения информации, рекламные конструкции, не соответствующие типу и местам их возможного размещения, подлежат демонтажу.

В соответствии с Градостроительным кодексом Российской Федерации, решением Пермской городской Думы от 15.12.2020 № 277 «Об утверждении Правил благоустройства территории города Перми» и постановлением администрации города Перми от 22.02.2017 № 130 «Об утверждении формы и Порядка согласования паспорта внешнего облика объекта капитального строительства (колерного паспорта)» колерные паспорта либо их изменения не являются разрешительной документацией на строительство, реконструкцию объекта капитального строительства; не являются правовым основанием на устройство (переустройство, демонтаж, пристройку, навесов, козырьков и других архитектурных элементов объекта капитального строительства).

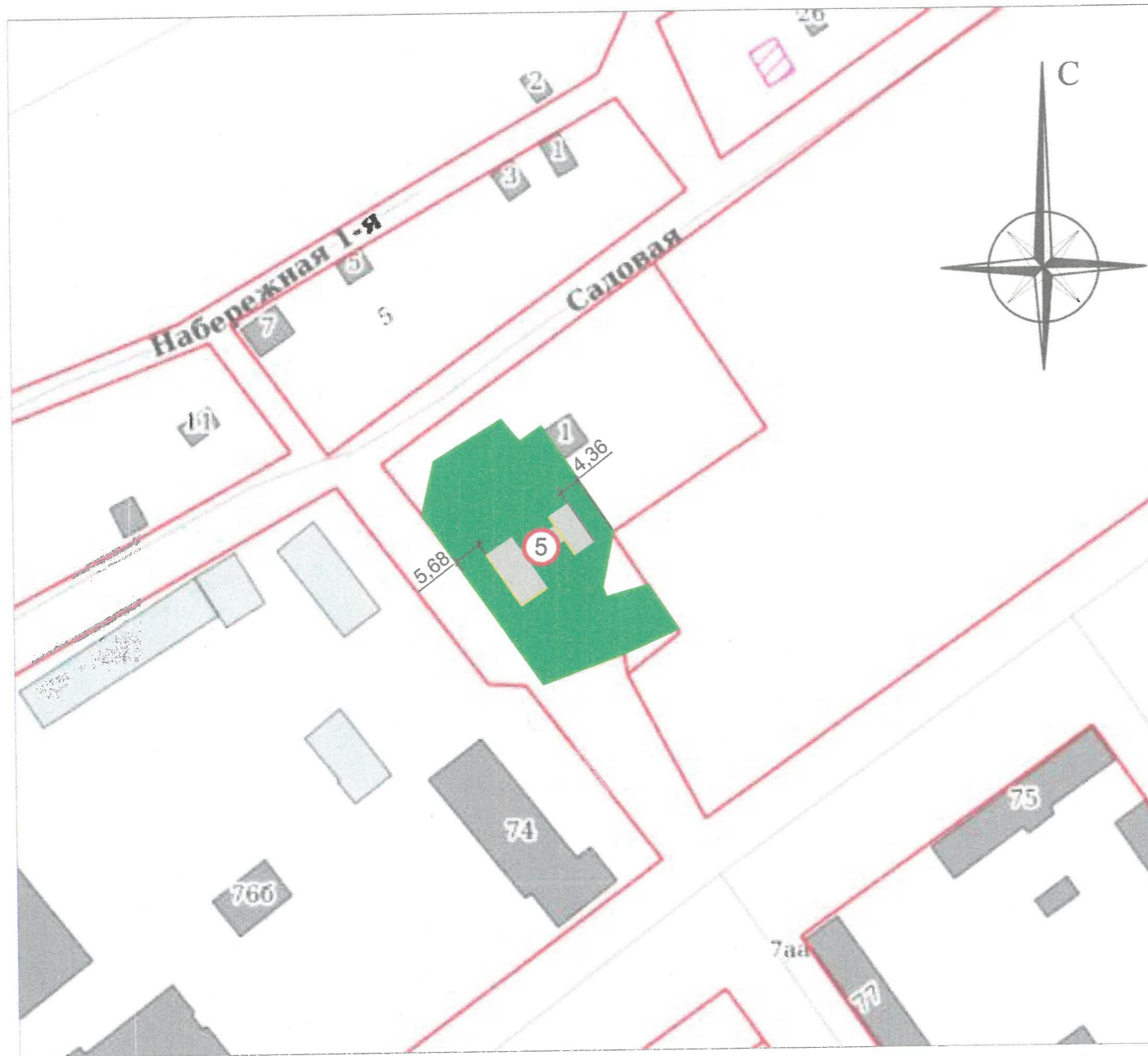
Ведомость отделки фасадов

Поз.	Колер	№ колера	Элементы фасада	Материал, отделка
1		RAL 9002	поле стен	облицовочные панели алюм. композит
2		Прозрачный	остекление	двухкамерный
3		RAL 5000	фриз навеса	термоформованные элементы из органического стекла
4		RAL 030 50 30	дополнительные элементы окантовки	термоформованные элементы из органического стекла
5		RAL 9002	фриз навеса, колонны	алюминий
6		RAL 7005	цоколь	алюминиевый профиль
7		RAL 9003	двери-Тип 1	металлопрофиль
8		RAL 9003	двери-Тип 2	металлопластик
9		RAL 9003	Окна	металлопрофиль
10		текстура под дерево	фриз	облицовочные панели алюм. композит

СОГЛАСОВАНО
1й заместитель начальника ДГА
г.Перми - главный архитектор
С.А. Сагаев
« 28 » сентября 2024 г.

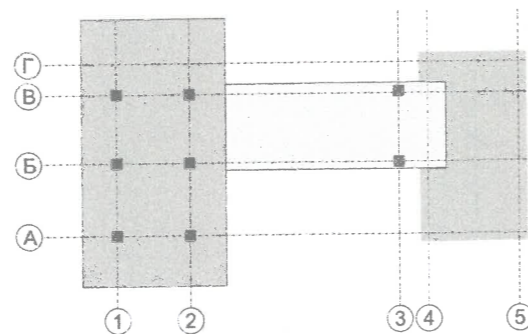
						1-09-2024-ХБ			
						Колерный паспорт объекта капитального строительства по ул. Циолковского 5 Мотовилихинского района г.Перми.			
Изм.	Кол. уч.	Лист	№Док.	Подп.	Дата	Оформление автозаправочной станции	Стадия	Лист	Листов
	Разработал	Калашян		<i>Калашян</i>	10.24		П	1	9
						Общие данные	ООО КГ «СЕВЕР»		

Ситуационный план



<https://isogd@gorodperm.ru>

План условных координационных осей



Условные обозначения:

- 5 - одноэтажное здание, заправочный комплекс с элементами придорожного сервиса по адресу: г. Пермь, улица Циолковского 5
- земельный участок с кадастровым номером 59:01:4311064:2
- красная линия
- фасады с местами размещения средств размещения информации, рекламных конструкций

Инструкция

о порядке производства работ, связанных с окраской фасадов и всех наружных частей зданий, сооружений, строений, расположенных на территории города Перми

1. Окраска (отделка) фасадов и всех наружных частей зданий, сооружений, строений, расположенных на территории города Перми, может производиться лишь на основании паспорта внешнего облика объекта капитального строительства (колерного паспорта), согласованного с департаментом градостроительства и архитектуры администрации г. Перми (далее – ДГА).
2. До начала процесса окраски (отделки) здания или какого-либо сооружения должны быть произведены работы по капитальному ремонту всех без исключения его наружных частей, подлежащих окраске.
3. До начала ремонта зданий, имеющих газосветовую рекламу, сообщить рекламораспространителю о предстоящих работах на фасаде здания с целью сохранения вывесок либо их демонтажа.
4. Полуразрушенные и разрушенные архитектурные художественно-скульптурные элементы фасада: карнизы, фризмы, колонны, пилястры, сандрики, кронштейны, обрамления проемов, различные лепные украшения, барельефы, мозаика, художественная роспись и т.п. подлежат обязательному восстановлению в своем первоначальном виде. Категорически запрещается производить окраску здания без предварительного восстановления указанных элементов декора фасада.
5. Металлические поверхности отдельных элементов фасада: чугунные решетки, ограждения балконов и лестниц, элементы входных групп, двери, кронштейны и прочие архитектурно-художественные элементы фасада перед окраской очищаются от грязи, ржавчины, старой краски и покрываются вновь атмосферостойкой краской для металлических поверхностей.
6. В соответствии с выданными образцами цвета (колерами) на окраску (отделку) здания организация, производящая ремонт здания, составляет пробные образцы цвета, которые наносятся на подготовленную для покраски поверхность стены в уровне 1-го этажа здания (не выше 1,5 метров от земли).
7. Проверку и согласование пробного образца цвета (выкрас колера) производит уполномоченный представитель ДГА. Без указанных проверки и согласования производить окраску (отделку) фасадов здания категорически запрещается.
8. Домууправления, организации и учреждения, производящие окраску (отделку) и связанный с нею ремонт фасадов здания, несут ответственность за выполнение настоящей инструкции и могут быть привлечены к административной ответственности за ее нарушение в соответствии со статьей 6.8.2 «Нарушение требований к внешнему виду фасадов зданий, строений, сооружений» Закона Пермского края от 06.04.2015 № 460-ПК «Об административных правонарушениях в Пермском крае».
9. По всем вопросам, связанным с производством работ, необходимо обращаться в ДГА по адресу: г. Пермь, ул. Сибирская, 15, каб. 315, тел. 212-76-98.

Ведомость ссылочных и прилагаемых документов

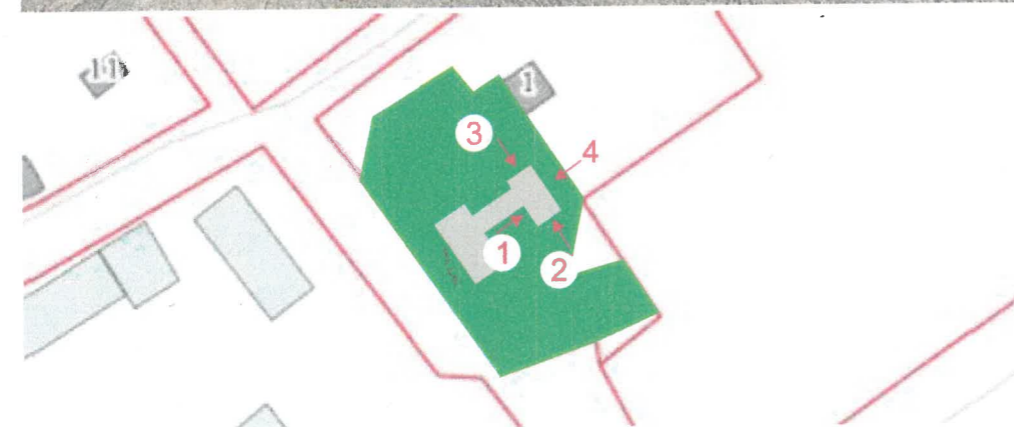
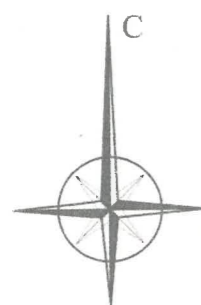
ОБОЗНАЧЕНИЕ	НАИМЕНОВАНИЕ	ПРИМЕЧАНИЕ
	Ссылочные документы	
Постановление администрации г. Перми от 22.02.2017 № 130	Об утверждении формы и Порядка согласования паспорта внешнего облика объекта капитального строительства (колерного паспорта)	
Решение Пермской городской Думы от 15.12.2020 № 277	Об утверждении Правил благоустройства территории города Перми	

1-09-2024-ХБ												
Колерный паспорт объекта капитального строительства по ул. Циолковского 5 Мотовилихинского района г.Перми.												
Изм.	Кол. уч.	Лист	№Док.	Подп.	Дата							
	Разработал	Калашян		<i>Калашян</i>	10.24							
Оформление автозаправочной станции						<table border="1"> <tr> <th>Стадия</th> <th>Лист</th> <th>Листов</th> </tr> <tr> <td>П</td> <td>2</td> <td>9</td> </tr> </table>	Стадия	Лист	Листов	П	2	9
Стадия	Лист	Листов										
П	2	9										
Общие данные						ООО КГ «СЕВЕР»						

Существующее состояние фасадов



Дата фотофиксации
13.09.2024



						1-09-2024-ХБ			
						Колерный паспорт объекта капитального строительства по ул. Циолковского 5 Мотовилихинского района г.Перми.			
Изм.	Кол. уч.	Лист	№Док.	Подп.	Дата	Оформление автозаправочной станции	Стадия	Лист	Листов
	Разработал	Калашян		<i>Калашян</i>	10.24		П	3	9
						Существующее состояние фасадов (фотофиксация)	ООО КГ «СЕВЕР»		

Существующее состояние фасадов



Главный фасад - Вид 1



Боковой фасад - Вид 2

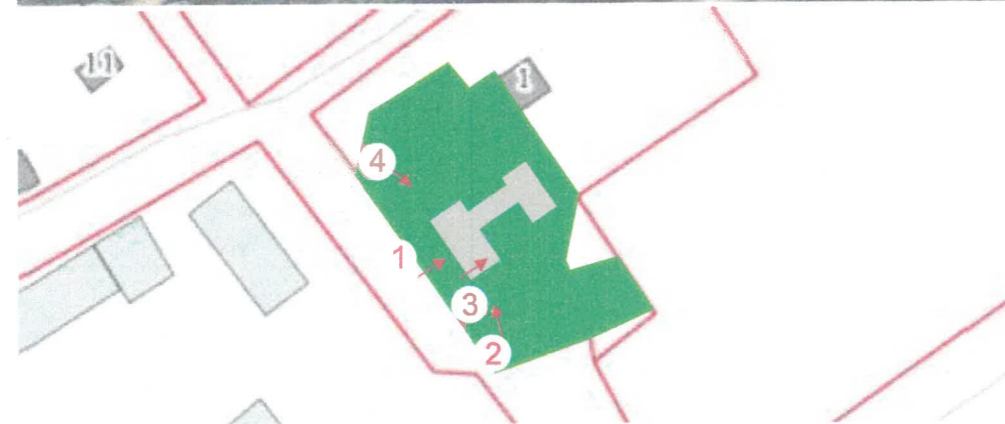
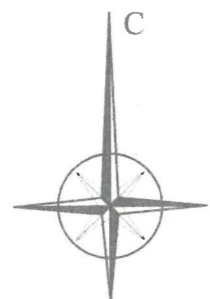


Боковой фасад - Вид 3



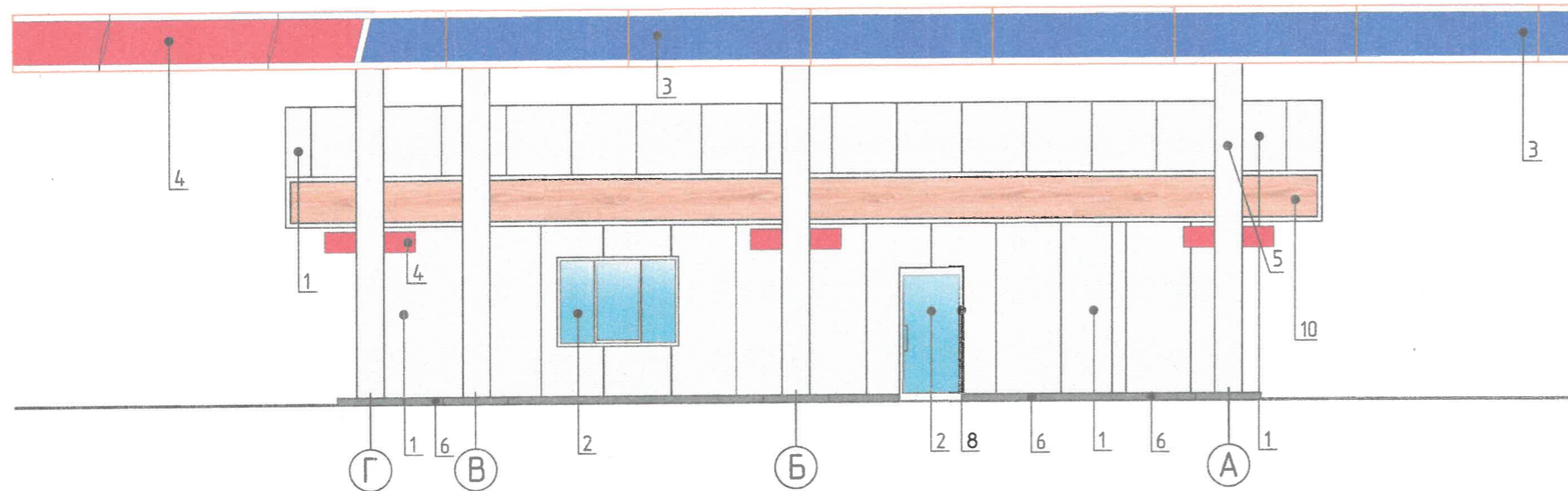
Боковой фасад - Вид 4

Дата фотофиксации
13.09.2024

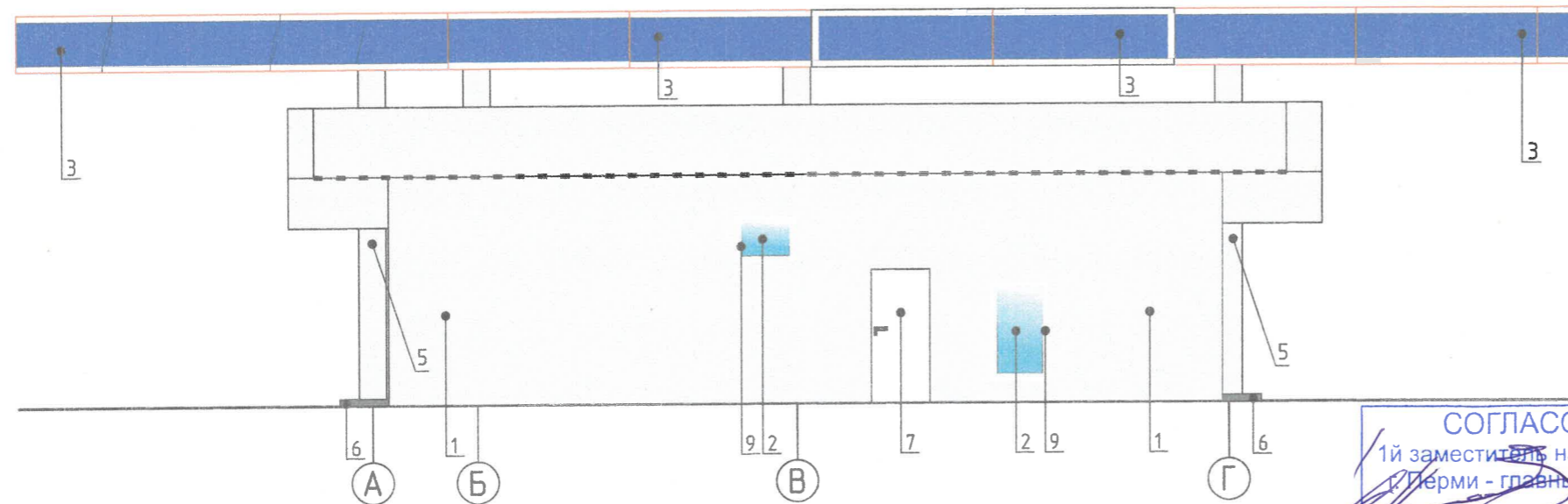


						1-09-2024-ХБ			
						Колерный паспорт объекта капитального строительства по ул. Циолковского 5 Мотовилихинского района г.Перми.			
Изм.	Кол. уч.	Лист	№Док.	Подп.	Дата	Оформление автозаправочной станции	Стадия	Лист	Листов
							П	4	9
						Существующее состояние фасадов (фотофиксация)	ООО КГ «СЕВЕР»		

фасад в осях Г - А



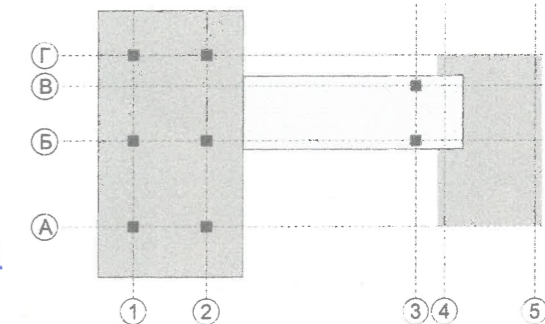
фасад в осях А - Г



Условные обозначения

- ① - Условная координационная ось
- 1 - Выноска и номер позиции согласно ведомости о тделки фасадов на листе 1

План условных координационных осей



СОГЛАСОВАНО
1й заместитель начальника ДГА
г.Перми - главный архитектор
Лагасев С.А.
« 28 » июля 2024 г.

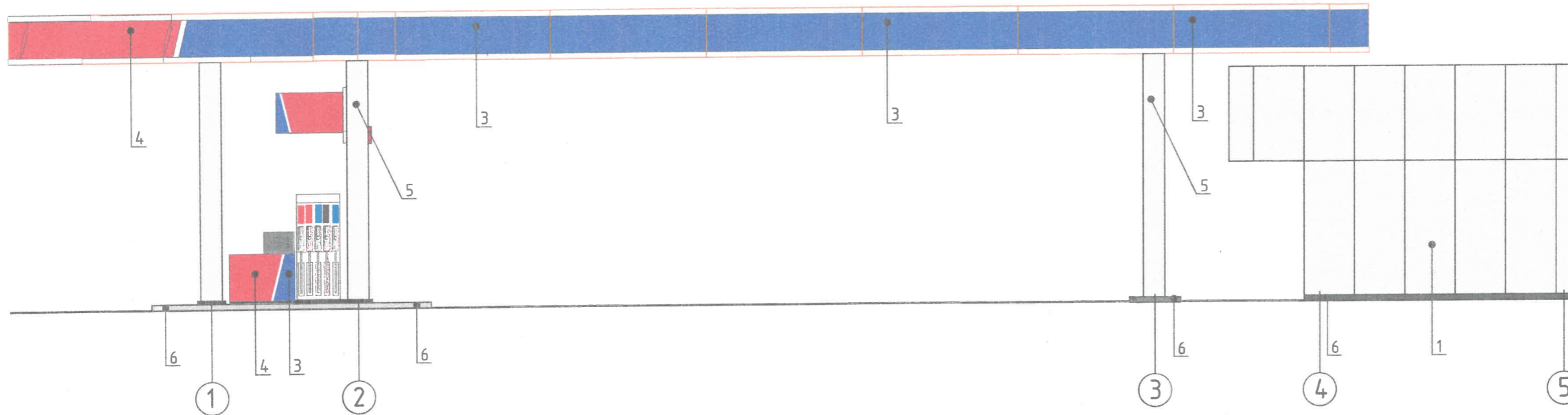
Примечание.

1. В случае, если наружные лестницы при дополнительно устроенных входах в общественные помещения здания выходят за границы предоставленного земельного участка и красные линии квартала, то устройство дополнительных или переустройство существующих входных групп требует получения разрешения в установленном порядке.
2. Требования к входным группам установлены пунктом 11.7 Правил благоустройства территории города Перми, утвержденных Решением Пермской городской Думы от 15.12.2020 № 277.
3. При размещении новой входной группы, изменении входной группы при проведении реконструкции, капитального ремонта здания, строения, сооружения требуется разработка проекта колерного паспорта.
4. Размещение входных групп, расположенных в границах территорий достопримечательных мест на территории города Перми, должно соответствовать требованиям, установленным органом охраны объектов культурного наследия.
5. Требования к входным группам, расположенным в границах территорий общего пользования, за исключением входных групп, расположенных в границах территорий достопримечательных мест:
-архитектурные элементы входных групп (крыльца, входная площадка, ступени, лестницы, ограждения, парапеты, роллетные системы (рольставни), козырьки, прямки, пандусы или подъемные устройства для маломобильных групп населения) должны быть выполнены параллельно фасаду здания, строения, сооружения на расстоянии не более чем 1,5 м от фасада здания, строения, сооружения и при условии сохранения ширины пешеходной зоны (тротуара) не менее 2 м;
-размер входной площадки - 1,5 м x 1,85 м;
-входная группа (прямоик) в подвальное или полуподвальное помещение должна быть выполнена параллельно фасаду здания, строения, сооружения с лестницей на расстоянии не более чем 1,5 м от фасада здания, строения, сооружения. По периметру входной группы (прямоик) устраивается парапет высотой не более 0,5 м, над входной группой (прямоиком) устанавливается козырек с водоотводом;
-на высоте более 0,72 м от уровня земли входная группа должна быть выполнена за счет внутреннего пространства здания, строения, сооружения.

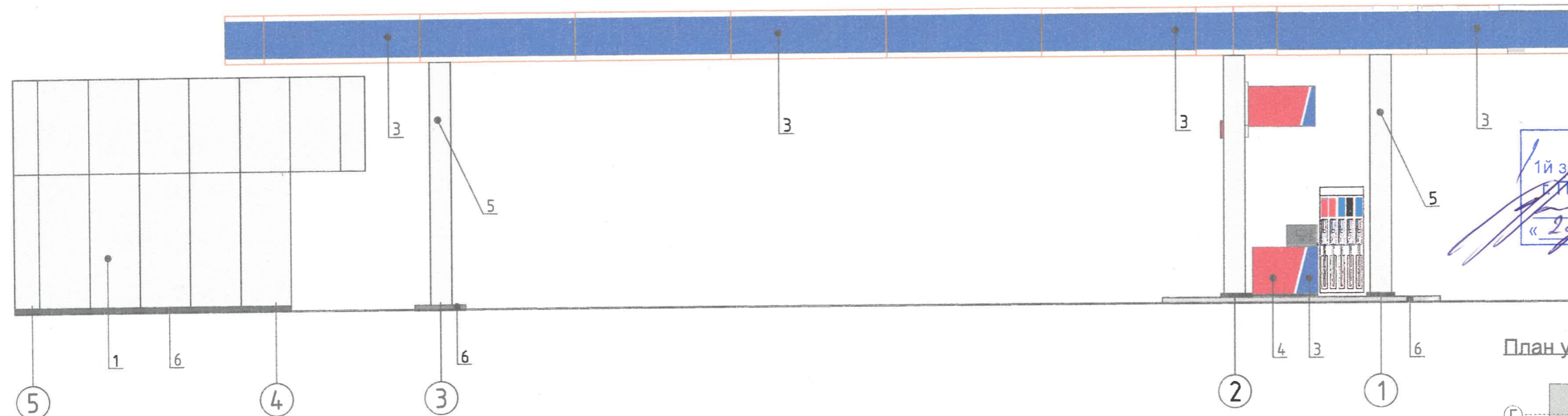
6. Ступени и входная площадка входных групп должны иметь противоскользящее покрытие или полосы.
- 7 На одном из торцов входной площадки может быть предусмотрен пандус или подъемное устройство для маломобильных групп населения.
8. Наружная кнопка вызывного устройства должна быть размещена в начале заезда на пандус или при входе на подъемное устройство для маломобильных групп населения.
9. Условия размещения дополнительного оборудования см. лист 7,8

						1-09-2024-ХБ			
						Колерный паспорт объекта капитального строительства по ул. Циолковского 5 Мотовилихинского района г.Перми.			
Изм.	Кол. уч.	Лист	№Док.	Подп.	Дата	Оформление автозаправочной станции	Стадия	Лист	Листов
							П	5	9
						Фасады здания	ООО КГ «СЕВЕР»		

фасад в осях 1 - 5

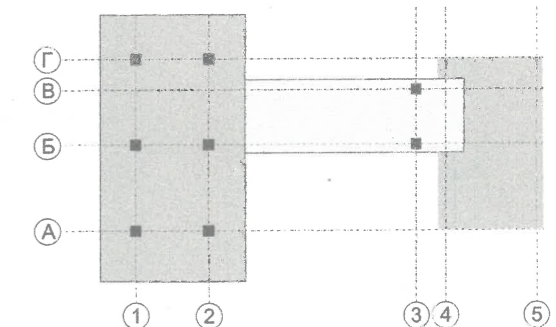


фасад в осях 5 - 1



СОГЛАСОВАНО
1й заместитель начальника ДГА
г.Перми - главный архитектор
Саврасов С.А.
« 28 » октября 2024 г.

План условных координационных осей



Условные обозначения

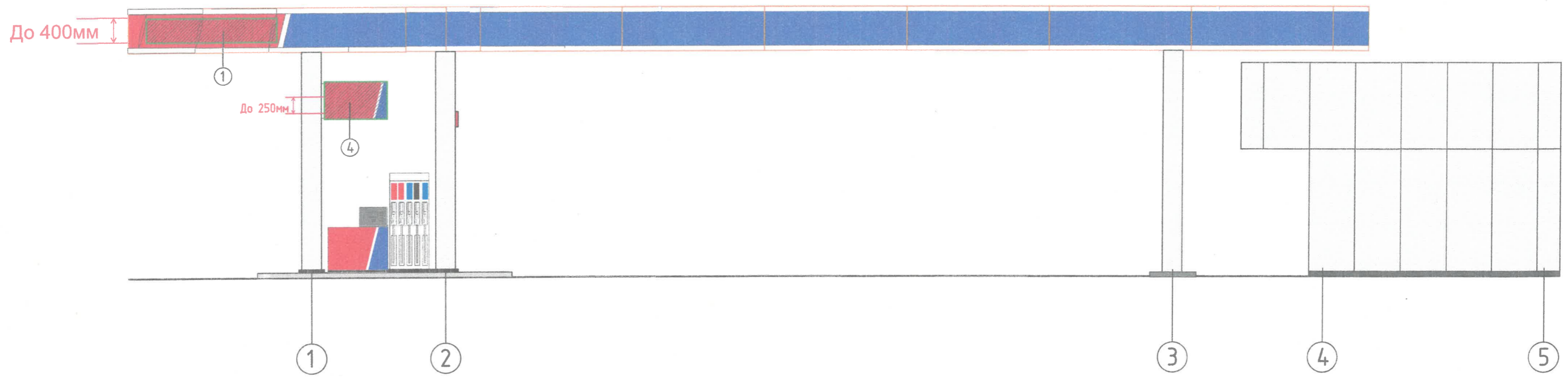
- ① - Условная координационная ось
- 1 - Выноска и номер позиции согласно ведомости о тделки фасадов на листе 1

Примечание.

1. Дополнительное оборудование -размещаемые на фасадах здания, строения, сооружения системы технического обеспечения эксплуатации зданий, строений, сооружений (наружные блоки систем кондиционирования и вентиляции, маскирующие ограждения (экраны, решетки), вентиляционные трубопроводы, антенны, видекамеры наружного наблюдения, электрощиты, кабельные линии, иное подобное оборудование), защитные устройства (решетки, рольставни), почтовые ящики, часы, банкоматы, элементы архитектурно-художественной подсветки, флажки и иное оборудование.
2. Размещение дополнительного оборудования, дополнительных элементов и устройств на фасадах объектов капитального строительства рекомендуется при соблюдении следующих условий:
предусмотренному проектной документацией, в соответствии с которой осуществлено строительство (реконструкция) Объекта, с привязкой к единой (вертикальной, горизонтальной) системе осей фасадов;
-единая горизонтальная ось -условная прямая линия. Определяется как половина расстояния между верхним и нижним архитектурным элементом (окна, наличники, карниз, фриз и другие), выделяющимся (западающим, выступающим) из плоскости стены;
-единая вертикальная ось -условная прямая линия. Определяется как половина расстояния между границами одного архитектурного элемента (окна, двери, колонны) либо между двумя архитектурными элементами (окна, двери, колонны);
-комплексное решение размещения оборудования -единое архитектурное и цветовое решение (в том числе размер, форма, материал);
-размещение дополнительного оборудования на архитектурных деталях, элементах декора, поверхностях с ценной архитектурной отделкой, а также крепление, ведущее к повреждению архитектурных поверхностей, не допускаются. 3. В случае установки кондиционеров (на дворовом фасаде) внешние блоки кондиционирования закрываются декоративными экранами в цвет фасада. 4.Условия устройства и переустройства входных групп см. лист 8

					1-09-2024-ХБ				
					Колерный паспорт объекта капитального строительства по ул. Циолковского 5 Мотовилихинского района г.Перми.				
Изм.	Кол. уч.	Лист	№Док.	Подп.	Дата	Оформления автозаправочной станции	Стадия	Лист	Листов
				<i>Алдунов</i>	10.24		П	6	9
					Фасады здания		ООО КГ «СЕВЕР»		

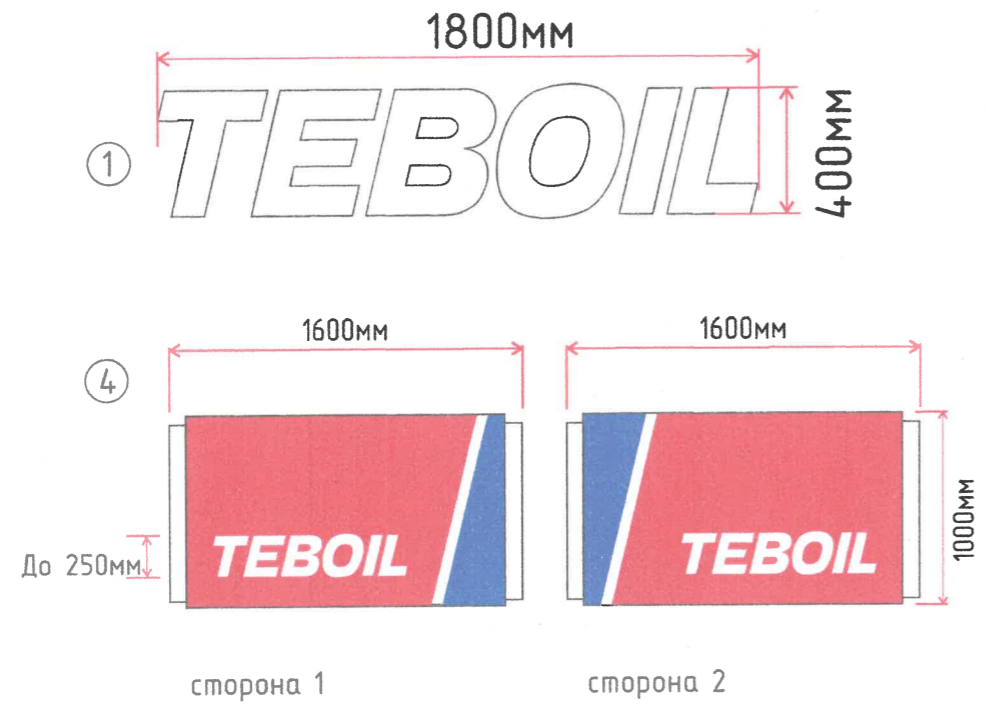
Размещение средств информации, рекламных конструкций.



Управление архитектуры и городского дизайна
ДГА администрации г.Перми
СООТВЕТСТВУЕТ АРХИТЕКТУРНОМУ
ОБЛИКУ ГОРОДА ПЕРМИ
«28» октября 2024
Подпись

С.А. Кареев
Кареев С.А.

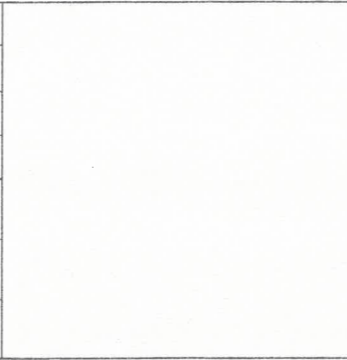
Примечание.
1. Условия размещения дополнительного оборудования см. лист 7

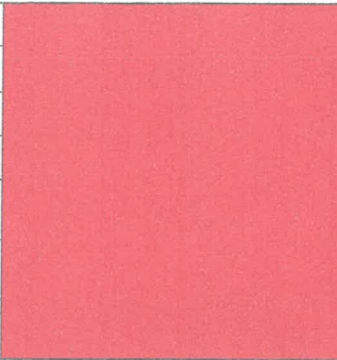


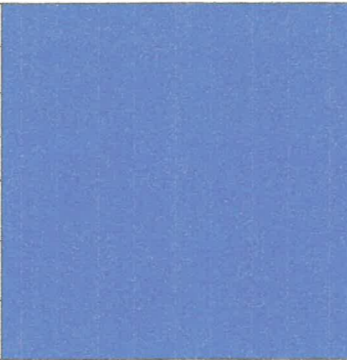
Условные обозначения:


- Место допустимого размещения средств размещения информации, рекламных конструкций
- Ось размещения средств размещения информации, рекламных конструкций
- Условная координационная ось

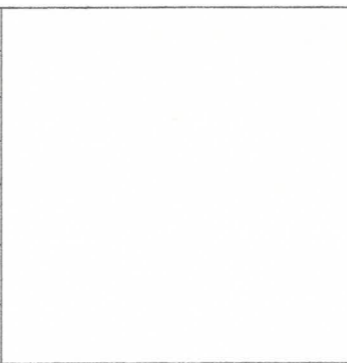
						1-09-2024-ХБ			
						Колерный паспорт объекта капитального строительства по ул. Циолковского 5 Мотовилихинского района г.Перми.			
Изм.	Кол. уч.	Лист	№Док.	Подп.	Дата	Оформление автозаправочной станции	Стадия	Лист	Листов
Разработал	Калашян			<i>Калашян</i>	10.24		П	8	9
						Размещение средств информации, рекламных конструкций.	ООО КГ «СЕВЕР»		

Позиция согласно ведомости отделки фасадов	Координаты цвета в RAL 9002	C:	5	
		M:	0	
		Y:	10	
		K:	10	
		R:	221	
		G:	222	
		B:	212	
1,5				

Позиция согласно ведомости отделки фасадов	Координаты цвета в RAL 030 50 30	C:	24	
		M:	60	
		Y:	49	
		K:	20	
		R:	170	
		G:	103	
		B:	98	
4				

Позиция согласно ведомости отделки фасадов	Координаты цвета в RAL 5000	C:	100	
		M:	40	
		Y:	5	
		K:	40	
		R:	56	
		G:	76	
		B:	112	
3				

Позиция согласно ведомости отделки фасадов	Координаты цвета в RAL 7005	C:	30	
		M:	10	
		Y:	20	
		K:	60	
		R:	107	
		G:	113	
		B:	111	
6				

Позиция согласно ведомости отделки фасадов	Координаты цвета в RAL 9003	C:	0	
		M:	0	
		Y:	0	
		K:	0	
		R:	244	
		G:	248	
		B:	244	
7,8,9				

СОГЛАСОВАНО
 1й заместитель начальника ДГА
 г.Перми - главный архитектор
Карасев С.А.
 « 28 » сентября 2024 г.

Примечание.
 Координаты цветов RAL приведены с сайта:
 <<https://colorscheme.ru>> Каталоги цветов: RAL CLASSIC, RAL DESIGN

						1-09-2024-ХБ			
						Колерный паспорт объекта капитального строительства по ул. Циолковского 5 Мотовилихинского района г.Перми.			
Изм.	Кол. уч.	Лист	№Док.	Подп.	Дата	Оформления автозаправочной станции	Стадия	Лист	Листов
Разработал		Калашян		<i>Калашян</i>	10.24		П	9	9
						Эталоны колеров	ООО КГ «СЕВЕР»		