

Общество с ограниченной ответственностью  
"ПЕРМОБЛОПРОЕКТ"

*№059-22-01-26-3586 от 11.11.2024*

Заказчик: ООО "СЗ "Нова-1"

## ПАСПОРТ ВНЕШНЕГО ОБЛИКА ОБЪЕКТА КАПИТАЛЬНОГО СТРОИТЕЛЬСТВА (КОЛЕРНЫЙ ПАСПОРТ)

АДРЕС ОБЪЕКТА: г.Пермь, административный район Ленинский район  
ул. Петропавловская, здание (строение) № 14

шифр: 1077-23-КП

*Согласовано с учетом письма Государственной  
инспекции по охране объектов  
культурного наследия Пермского края  
от 20.08.2024  
№Иск 53-01-19.2-121*

ПЕРМЬ, 2024г.

Ведомость чертежей

| ЛИСТ | НАИМЕНОВАНИЕ  | ПРИМЕЧАНИЯ |
|------|---|------------|
| 1-2  | Общие данные  |            |
| 3    | Визуализация  |            |
| 4    | Главный фасад   |            |
| 5    | Дворовой фасад  |            |
| 6-7  | Боковые фасады  |            |
| 8    | Фасады автостоянки  |            |
| 9    | Размещение средств размещения информации, рекламных конструкций |            |
| 10   | Архитектурно-художественная подсветка                           |            |
| 11   | Эталоны колеров   |            |

Ведомость отделки фасадов

| ПОЗ. | ЭЛЕМЕНТ ФАСАДА                               | ЭТАЛОН ЦВЕТА | ОБОЗНАЧ.                   | ВИД ОТДЕЛКИ   | ПРИМ. |
|------|--|--------------|----------------------------|---|-------|
| 1/1  | Основное поле стены                          |              | RAL 9010                   | Декоративная минеральная штукатурка                               |       |
| 1/2  |  |              | Известняк белый            | Декоративные элементы из стеклофибробетона                        |       |
| 1/3  |  |              | 5-32-00-2-00 1NF           | Кирпич RECKE облицовочный   |       |
| 1/4  |  |              | RAL 7005                   | Декоративная минеральная штукатурка                               |       |
| 2/1  | Поле стены (акцентные элементы фасада)       |              | Терра                      | Керамогранитная плитка на подсистеме                              |       |
| 2/2  |  |              | RAL 050 50 30              | Декоративная минеральная штукатурка                               |       |
| 3/1  | Цоколь                                       |              | Известняк белый            | Декоративные элементы из стеклофибробетона                        |       |
| 3/2  |  |              | RAL 7005                   | Керамогранитная плитка на подсистеме                              |       |
| 4/1  | Отливы                                       |              | RAL 7016                   | Оцинкованная сталь с полимерным покрытием                         |       |
| 4/2  |  |              | RAL 9010                   | Оцинкованная сталь с полимерным покрытием                         |       |
| 5    | Шумозащитный экран                           |              | RAL 9010                   | Металл, окрашенный эмалью ГОСТ 51691-2000 по грунтовке            |       |
| 6    | Парапетные крышки                            |              | RAL 7016                   | Оцинкованная сталь с полимерным покрытием                         |       |
| 7    | Переплеты окон                               |              | Антрацитово-серый KDB74    | ПВХ с ламинацией наружной поверхности профиля                     |       |
| 8    | Переплеты витражей                           |              | RAL 7016                   | Алюминиевые, ламинированные пленкой ПВХ                           |       |
| 9    | Ограждения                                   |              | RAL 7016                   | Металл, окрашенный эмалью ГОСТ 51691-2000 по грунтовке            |       |
| 10   | Ограждения кровли                            |              | -                          | Стекло закаленное триплекс  |       |
| 11   | Козырьки над входами                         |              | Стекло/ Нитрид титана МЕДЬ | Стекло триплекс/ Нержавеющая сталь с покрытием нитрид титана МЕДЬ |       |
| 12   | Декоративные вставки - фальш остекления      |              | RAL 7037                   | Стемалит  |       |
| 13   | Двери аварийных выходов на кровлю            |              | RAL 7005                   | Металл с полимерным покрытием                                     |       |
| 14   | Входные двери                                |              | Нитрид титана МЕДЬ         | Металл - декоративная панель                                      |       |
| 15   | Жалюзийные решетки в нишах для кондиционеров |              | RAL 9010                   | Вент.решетки ALT VR26. Alutech                                    |       |
| 16/1 | Корзины для наружных блоков кондиционеров    |              | RAL 9010                   | Металл, окрашенный эмалью ГОСТ 51691-2000 по грунтовке            |       |
| 16/2 |  |              | RAL 7005                   | Металл, окрашенный эмалью ГОСТ 51691-2000 по грунтовке            |       |
| 17   | Ворота парковки                              |              | RAL 7005                   | Полимерное покрытие   |       |
| 18   | Стены клумб                                  |              | -                          | Шлифованный бетон   |       |

**Объект капитального строительства** - 6-ти этажный многоквартирный дом со встроенными помещениями многофункционального назначения, расположенное по адресу: г. Пермь, Ленинский район, ул. Петропавловская, 14. Год постройки и ввода в эксплуатацию: новое строительство; В плане здание сложной конфигурации; Стены: Кирпич; Кровля: плоская неэксплуатируемая с внутренним водостоком и эксплуатируемая - тротуарная плитка.

**Нахождение в зоне объектов культурного наследия (далее - ОКН):** согласно приказу Государственной инспекции по охране ОКН Пермского края от 27.08.20219 № СЭД-55-001-06-272 рассматриваемый объект располагается в зоне выявленного ОКН - достопримечательного места "Губернский центр"; согласно приказу Министерства культуры, молодежной политики и массовых коммуникаций Пермского края от 14.08.2014 № СЭД-27-01-09-307 рассматриваемый объект располагается в границах территории объекта археологического наследия - достопримечательного места "Егошихинский медеплавильный завод, поселение"; согласно приказу Министерства культуры, молодежной политики и массовых коммуникаций Пермского края от 28.11.2013 № СЭД-27-01-12-391 рассматриваемый объект располагается в границах территории, утверждения режима использования территории и предмета охраны ОКН регионального значения - памятника "Типография Заозерского".

**Ранее согласованные колерные паспорта:** не разрабатывались.

**Настоящий колерный паспорт выполнен в соответствии с Распоряжением начальника ДГА администрации г.Перми от 10.10.2024 № 059-22-01-03-2372 "О согласовании архитектурно-градостроительного облика объекта капитального строительства":**

Определяются виды и цветовое решение отделки фасадов;  
Определяются места средства размещения информации, рекламных конструкций.  
Цветовое решение и применяемые материалы обеспечивают комплексное решение всех элементов фасадов, единство архитектурного облика здания. Средства размещения информации, рекламные конструкции не нарушат архитектурный облик здания.

В соответствии с Градостроительным кодексом Российской Федерации, решением Пермской городской Думы от 15.12.2020 № 277 «Об утверждении Правил благоустройства территории города Перми» и постановлением администрации города Перми от 22.02.2017 № 130 «Об утверждении формы и Порядка согласования паспорта внешнего облика объекта капитального строительства (колерного паспорта)» колерные паспорта не являются разрешительной документацией на строительство, реконструкцию объекта капитального строительства; не являются правовым основанием на устройство пристроек, навесов, козырьков и других архитектурных элементов объекта капитального строительства;

Предметом согласования данного колерного паспорта являются: принятые цветовые решения элементов фасада, применяемые материалы существующего объекта недвижимости, а также определение возможных типов размещения средств размещения информации на нем. Средства размещения информации, рекламные конструкции, не соответствующие типу и местам их возможного размещения, предусмотренные данным колерным паспортом или Стандартным требованиям (Решение Пермской городской Думы № 277 от 15.12.2020), подлежат демонтажу.

До начала проведения работ по реконструкции, ремонту объекта капитального строительства, земляных и строительных работ по сооружению необходимо разработать и согласовать с органом исполнительной власти, осуществляющим функции в области охраны объектов культурного наследия, раздел об обеспечении сохранности объекта культурного наследия в соответствии с п.2 ст.36 Федерального закона от 25.06.2002 № 73-ФЗ «Об объектах культурного наследия (памятниках истории и культуры) народов Российской Федерации».

СОГЛАСОВАНО  
Заместитель начальника ДГА  
г.Перми - главный архитектор  
"11" 20 24

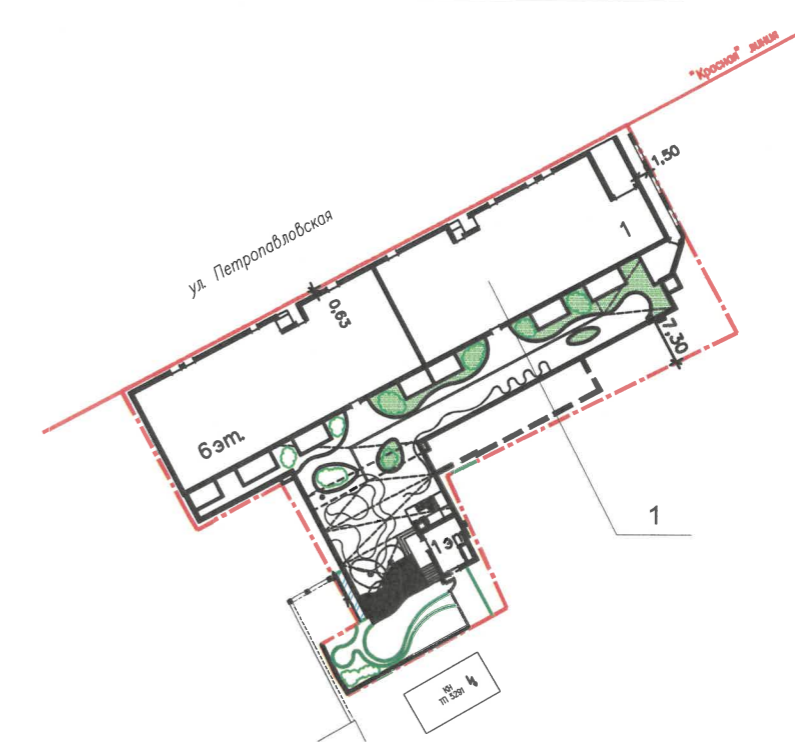
|               |          |      |        |          |       |  |                       |                     |        |
|---------------|----------|------|--------|----------|-------|--|-----------------------|---------------------|--------|
|               |          |      |        |          |       | 1077-23 - КП   |                       |                     |        |
|               |          |      |        |          |       | Колерный паспорт объекта капитального строительства по ул. Петропавловской, 14 в Ленинском районе г. Перми |                       |                     |        |
| Изм.          | Кол. уч. | Лист | № док. | Подп.    | Дата  | Многоквартирный жилой дом со встроенными помещениями многофункционального назначения                       | Стадия                | Лист                | Листов |
| ГАП           |          |      |        | Муртазин | 11.24 |  | П                     | 1                   | 11     |
| Рук. группы   |          |      |        | Якимов   | 11.24 |  |                       |                     |        |
| Гл. Архитект. |          |      |        | Муртазин | 11.24 |  |                       |                     |        |
| ГИП           |          |      |        | Васенина | 11.24 |  | Общие данные (начало) | ООО "ПЕРМОБЛПРОЕКТ" |        |
| Н. контроль   |          |      |        | Якимов   | 11.24 |  |                       |                     |        |

Инструкция о порядке производства работ, связанных с окраской фасадов и всех наружных частей зданий, сооружений, строений, расположенных на территории города Перми

1. Окраска (отделка) фасадов и всех наружных частей зданий, сооружений, строений, расположенных на территории города Перми, может производиться лишь на основании паспорта внешнего облика объекта капитального строительства (колерного паспорта), согласованного с департаментом градостроительства и архитектуры администрации г. Перми (далее - ДГА).
2. До начала процесса окраски (отделки) здания или какого-либо сооружения должны быть произведены работы по капитальному ремонту всех без исключения его наружных частей, подлежащих окраске.
3. До начала ремонта зданий, имеющих газосветовую рекламу, сообщить рекламораспространителю о предстоящих работах на фасаде здания с целью сохранения вывесок либо их демонтажа.
4. Полуразрушенные и разрушенные архитектурные художественно-скульптурные элементы фасада: карнизы, фризы, колонны, пилястры, сандрики, кронштейны, обрамления проемов, различные лепные украшения, барельефы, мозаика, художественная роспись и т.п. подлежат обязательному восстановлению в своем первоначальном виде. Категорически запрещается производить окраску здания без предварительного восстановления указанных элементов декора фасада.
5. Металлические поверхности отдельных элементов фасада: чугунные решетки, ограждения балконов и лестниц, элементы входных групп, двери, кронштейны и прочие архитектурно-художественные элементы фасада перед окраской очищаются от грязи, ржавчины, старой краски и покрываются вновь атмосферостойкой краской для металлических поверхностей.
6. В соответствии с выданными образцами цвета (колерами) на окраску (отделку) здания организация, производящая ремонт здания, составляет пробные образцы цвета, которые наносятся на подготовленную для покраски поверхность стены в уровне 1-го этажа здания (не выше 1,5 метров от земли).
7. Проверку и согласование пробного образца цвета (выкрас колера) производит уполномоченный представитель ДГА. Без указанных проверки и согласования производить окраску (отделку) фасадов здания категорически запрещается.
8. Домоуправления, организации и учреждения, производящие окраску (отделку) и связанный с нею ремонт фасадов здания, несут ответственность за выполнение настоящей инструкции и могут быть привлечены к административной ответственности за ее нарушение в соответствии со статьей 6.8.2 «Нарушение требований к внешнему виду фасадов зданий, строений, сооружений» Закона Пермского края от 06.04.2015 № 460-ПК «Об административных правонарушениях в Пермском крае».
9. По всем вопросам, связанным с производством работ, необходимо обращаться в ДГА по адресу: г. Пермь, ул. Сибирская, 15, каб. 315, тел. 212-76-98.



Ситуационный план



Ведомость ссылочных и прилагаемых документов

| ОБОЗНАЧЕНИЕ   | НАИМЕНОВАНИЕ  | ПРИМЕЧАНИЕ |
|---|---|------------|
| Решение Пермской городской Думы от 15.12.2020 №277  | "Об утверждении Правил благоустройства территории города Перми"   |            |
| Постановление администрации города Перми от 22.02.2017 №130   | "Об утверждении формы и Порядка согласования паспорта внешнего облика капитального (колерного паспорта)"  |            |
| Приказ Государственной инспекции по ОКН ПК от 27.08.2019 № СЭД-55-001-06-272                                  | "О включении выявленного объекта культурного наследия - достопримечательного места "Губернский центр" в Единый государственный реестр объектов культурного наследия (памятников истории и культуры) народов РФ"   |            |
| Приказ Министерства культуры, молодежной политики и массовых коммуникаций ПК от 14.08.2014 № СЭД-27-01-09-307 | "Об установлении границ территории объекта археологического наследия - достопримечательного места "Егошихинский медеплавильный завод, поселение"  |            |
| Приказ Министерства культуры, молодежной политики и массовых коммуникаций ПК от 28.11.2013 № СЭД-27-01-12-391 | "Об установлении границ территории, утверждении режима использования территории и предмета охраны объекта культурного наследия регионального значения - памятника "Типография Заозерского"  |            |
| Акт государственной историко-культурной экспертизы от 23.10.2023  | Документация, обосновывающая меры по обеспечению сохранности объекта археологического наследия - достопримечательного места "Егошихинский медеплавильный завод, поселение"  |            |
| Акт государственной историко-культурной экспертизы от 22.07.2024  | Документация, обосновывающая меры по обеспечению сохранности ОКН регионального значения "Губернский центр", ОКН регионального значения "Типография Заозерского" проектной документации "Многоквартирный жилой дом со встроенными помещениями многофункционального назначения по ул. Петропавловская, 14 в г. Перми" |            |
| Распоряжение начальника ДГА администрации г.Перми от 22.07.2024 № 059-22-01-03-2372                           | "О согласовании архитектурно-градостроительного облика объекта капитального строительства"  |            |
| Письмо Государственной инспекции по ОКН ПК от 20.08.2024 №исх.55-01-19.2-191                                  | "О рассмотрении акта государственной историко-культурной экспертизы"  |            |

Условные обозначения


- 1 - Многоквартирный дом со встроенными помещениями многопрофильного назначения, расположенное по адресу: г. Пермь, Ленинский район, ул. Петропавловская, 14.
- — — — — Красные линии;
- - - - - Границы земельного участка с кадастровым номером 59:01:4410074:8;
- ↔ 10 м ↔ - Расстояние от здания до границ земельного участка, красных линий;

**Примечание:** Границы земельного участка и его номер приведены с сайта <https://pkk.rosreestr.ru/>, красные линии приведены с сайта <https://isogd.gorodperm.ru/>.

|             |          |      |        |          |       | 1077-23 - КП   |        |      |        |
|-------------|----------|------|--------|----------|-------|--|--------|------|--------|
|             |          |      |        |          |       | Колерный паспорт объекта капитального строительства по ул. Петропавловской, 14 в Ленинском районе г. Перми |        |      |        |
| Изм.        | Кол. уч. | Лист | № док. | Подп.    | Дата  | Многоквартирный жилой дом со встроенными помещениями многофункционального назначения                       | Стадия | Лист | Листов |
| ГАП         |          |      |        | Муртазин | 11.24 |  |        | П    | 2      |
| Рук. группы |          |      |        | Якимов   | 11.24 |  |        |      |        |
| Гл.Архитек. |          |      |        | Муртазин | 11.24 |  |        |      |        |
| ГИП         |          |      |        | Васенина | 11.24 | Общие данные (продолжение)   |        |      |        |
| Н.контроль  |          |      |        | Якимов   | 11.24 |  |        |      |        |
|             |          |      |        |          |       | ООО "ПЕРМОБЛПРОЕКТ"  |        |      |        |



Примечание: На данном листе представлена визуализация, которая представляет общую концепцию проекта и может отличаться от фасадов колерного паспорта.

|              |          |          |        |                 |       | 1077-23 - КП   |                     |   |        |  |
|--------------|----------|----------|--------|-----------------|-------|--|---------------------|---|--------|--|
|              |          |          |        |                 |       | Колерный паспорт объекта капитального строительства по ул. Петропавловской, 14 в Ленинском районе г. Перми |                     |   |        |  |
| Изм.         | Кол. уч. | Лист     | № док. | Подп.           | Дата  | Многоквартирный жилой дом со встроенными помещениями многофункционального назначения                       | Стадия              | Лист  | Листов |  |
| ГАП          |          | Муртазин |        | <i>Муртазин</i> | 11.24 |  | Визуализация        | П   | 3      |  |
| Рук. группы  |          | Якимов   |        | <i>Якимов</i>   | 11.24 |  |                     |   |        |  |
| Гл. Архитек. |          | Муртазин |        | <i>Муртазин</i> | 11.24 |  |                     |   |        |  |
| ГИП          |          | Васенина |        | <i>Васенина</i> | 11.24 |  |                     |   |        |  |
| Н. контроль  |          | Якимов   |        | <i>Якимов</i>   | 11.24 |  |                     |   |        |  |
|              |          |          |        |                 |       |  | ООО "ПЕРМОБЛПРОЕКТ" |  |        |  |

Согласовано

Согласовано



**СОГЛАСОВАНО**  
 1й заместитель начальника ДГА  
 г.Перми - главный архитектор  
*А.А. Карелин*  
 « 11 » 11 20 24 г.

**Условные обозначения:**


- выноска и номер позиции согласно Ведомости отделки фасадов на листе 1
- Условная координационная ось

**Примечание:**

1. В соответствии с Приказом Государственной инспекции по охране объектов культурного наследия Пермского края от 27.08.2019 № СЭД-55-001-06-272 «О включении выявленного объекта культурного наследия - достопримечательного места «Губернский центр» в Единый государственный реестр объектов культурного наследия (памятников истории и культуры) народов Российской Федерации» (далее - Приказ) установлен предельно допустимый размер выступа элементов зданий и сооружений из плоскости наружной стены фасада здания (крыльца, навесы, эркеры, балконы): не более 1,2 м.

2. Согласно данному Приказу запрещается сооружение внешних тамбуров входных групп, размещение на фасадах антенн, наружных блоков вентиляции и кондиционирования, вентиляционных труб, элементов систем газоснабжения и других технологических элементов здания.

3. Размещение указанных технологических элементов на фасадах здания должно быть обязательно согласовано с Государственной инспекцией по охране объектов культурного наследия Пермского края.

|  |         |          |       |                 |        |
|--|---------|----------|-------|-----------------|--------|
| <b>1077-23 - КП</b>  |         |          |       |                 |        |
| Колерный паспорт объекта капитального строительства по ул. Петропавловской, 14 в Ленинском районе г. Перми |         |          |       |                 |        |
| Изм.   | Кол.уч. | Лист     | №док. | Подп.           | Дата   |
| ГАП  |         | Муртазин |       | <i>Муртазин</i> | 11.24  |
| Рук.группы   |         | Якимов   |       | <i>Якимов</i>   | 11.24  |
| Гл.Архитект.   |         | Муртазин |       | <i>Муртазин</i> | 11.24  |
| ГИП  |         | Васенина |       | <i>Васенина</i> | 11.24  |
| Н.контроль   |         | Якимов   |       | <i>Якимов</i>   | 11.24  |
| Многоквартирный жилой дом со встроенными помещениями многофункционального назначения                       |         |          |       |                 | Стадия |
| Главный фасад  |         |          |       |                 | Лист   |
| ООО "ПЕРМОБЛПРОЕКТ"  |         |          |       |                 | Листов |
|                       |         |          |       |                 |        |

Взам. инв. №  
 Подп. и дата  
 Инв. № подл.

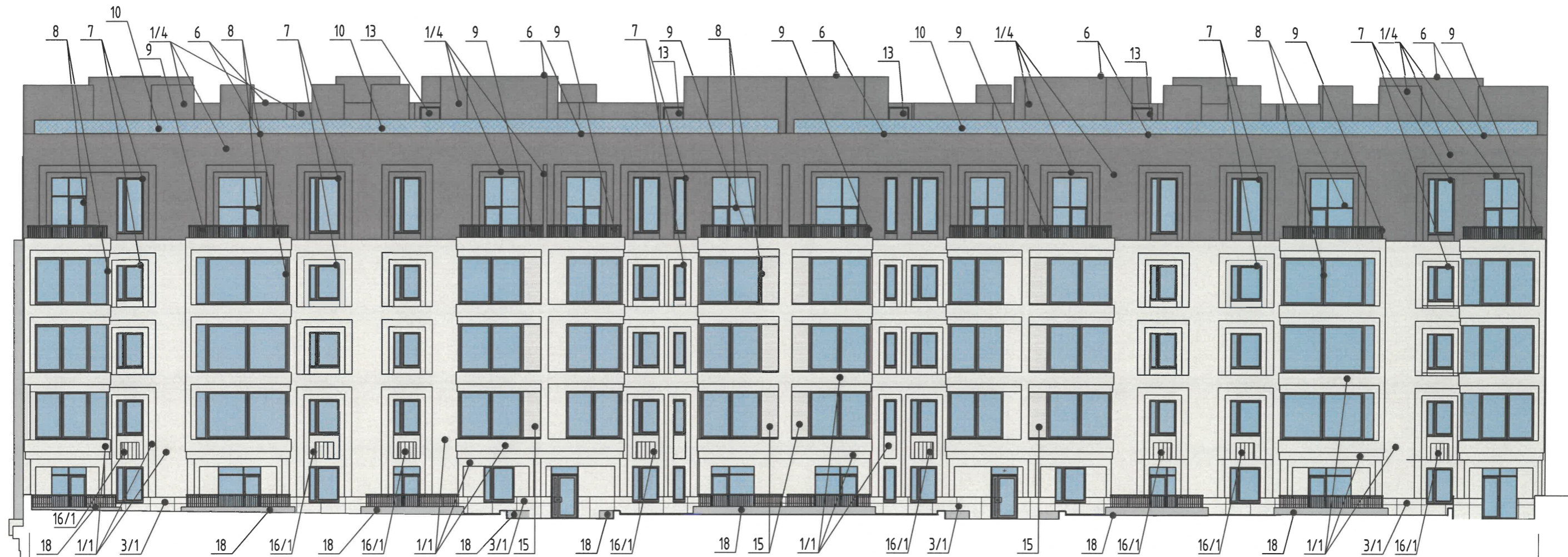
Согласовано

Согласовано

Взам. инв. №

Подп. и дата

Инв. № подл.



1с  
1

11с  
4

СОГЛАСОВАНО  
 1й заместитель начальника ДГА  
 г.Перми - главный архитектор  
*Чайкава*  
 « 14 » 11 20 24 г.

Условные обозначения:

- выноска и номер позиции согласно Ведомости отделки фасадов на листе 1
- Условная координационная ось

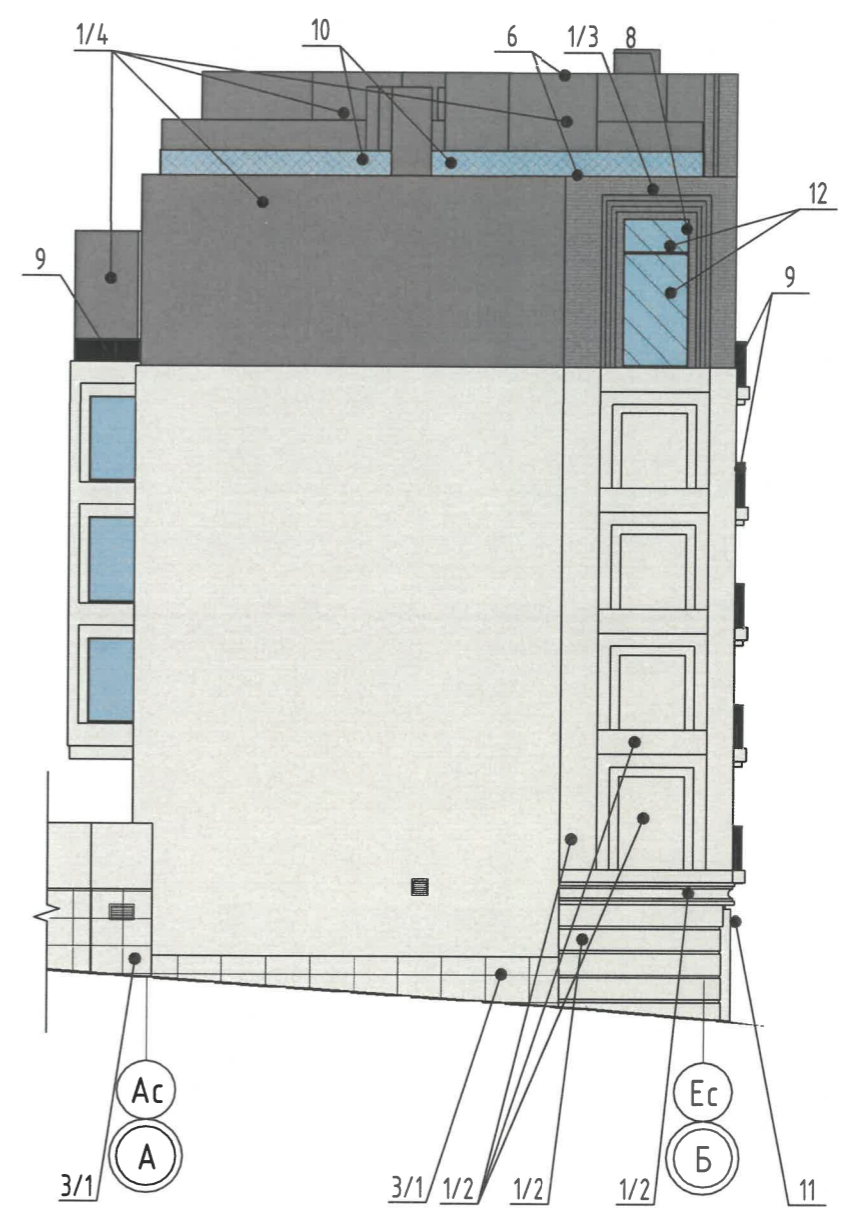
Примечание:

- Дополнительное оборудование - размещаемые на фасадах здания, строения, сооружения системы технического обеспечения эксплуатации зданий, строений, сооружений (наружные блоки систем кондиционирования и вентиляции, маскирующие ограждения (экраны, решетки), вентиляционные трубопроводы, антенны, видеокамеры наружного наблюдения, электрощиты, кабельные линии, иное подобное оборудование), защитные устройства (решетки, рольставни), почтовые ящики, часы, банкоматы, элементы архитектурно-художественной подсветки, флагштоки и иное оборудование.
- Согласно Приказу Государственной инспекции по охране объектов культурного наследия Пермского края от 27.08.2019 № СЭД-55-001-06-272 антенны, наружные блоки вентиляции и кондиционирования, вентиляционные трубы, элементы системы газоснабжения и другие технологические элементы зданий и сооружений могут размещаться на кровле объектов капитального строительства компактными упорядоченными группами с использованием единой несущей основы, в том числе с устройством ограждения, а также на фасадах, не обращенных к историческим линиям застройки и не примыкающих к ним.
- В случае размещения кондиционеров - предусмотреть корзины, защитные экраны на дворовом фасаде в цвет фасада.



|              |         |          |        |                 |       |  |                     |      |        |
|--------------|---------|----------|--------|-----------------|-------|--|---------------------|------|--------|
|              |         |          |        |                 |       | <b>1077-23 - КП</b>  |                     |      |        |
|              |         |          |        |                 |       | Колерный паспорт объекта капитального строительства по ул. Петропавловской, 14 в Ленинском районе г. Перми |                     |      |        |
| Изм.         | Кол.уч. | Лист     | № док. | Подп.           | Дата  | Многоквартирный жилой дом со встроенными помещениями многофункционального назначения                       | Стадия              | Лист | Листов |
| ГАП          |         | Муртазин |        | <i>Муртазин</i> | 11.24 |  | П                   | 5    |        |
| Рук. группы  |         | Якимов   |        | <i>Якимов</i>   | 11.24 |  |                     |      |        |
| Гл. Архитек. |         | Муртазин |        | <i>Муртазин</i> | 11.24 |  |                     |      |        |
| ГИП          |         | Васенина |        | <i>Васенина</i> | 11.24 |  |                     |      |        |
| Н. контроль  |         | Якимов   |        | <i>Якимов</i>   | 11.24 | Дворовой фасад   | ООО "ПЕРМОБЛПРОЕКТ" |      |        |

Согласовано

Согласовано



**Условные обозначения:**

-  - выноска и номер позиции согласно Ведомости отделки фасадов на листе 1
-  - Условная координационная ось

**Примечание:**


1. Условия устройства, переустройства входных групп см. лист 4.
2. Условия размещения дополнительного оборудования см. лист 5.

СОГЛАСОВАНО  
 1й заместитель начальника ДГА  
 г. Перми - главный архитектор  
*С.С. Сагаева*  
 « 21 » 11 20 24.

Взам. инв. №

Подп. и дата

Инв. № подл.

|              |         |      |          |                 |       |  |   |      |        |
|--------------|---------|------|----------|-----------------|-------|--|---|------|--------|
|              |         |      |          |                 |       | <b>1077-23 - КП</b>  |   |      |        |
|              |         |      |          |                 |       | Колерный паспорт объекта капитального строительства по ул. Петропавловской, 14 в Ленинском районе г. Перми |   |      |        |
| Изм.         | Кол.уч. | Лист | № док.   | Подп.           | Дата  | Многоквартирный жилой дом со встроенными помещениями многофункционального назначения                       | Стадия  | Лист | Листов |
| ГАП          |         |      | Муртазин | <i>Муртазин</i> | 11.24 |  | П   | 6    |        |
| Рук. группы  |         |      | Якимов   | <i>Якимов</i>   | 11.24 |  |   |      |        |
| Гл. Архитек. |         |      | Муртазин | <i>Муртазин</i> | 11.24 |  |   |      |        |
| ГИП          |         |      | Васенина | <i>Васенина</i> | 11.24 |  |   |      |        |
| Н. контроль  |         |      | Якимов   | <i>Якимов</i>   | 11.24 | Боковые фасады   | ООО "ПЕРМОБЛПРОЕКТ"  |      |        |

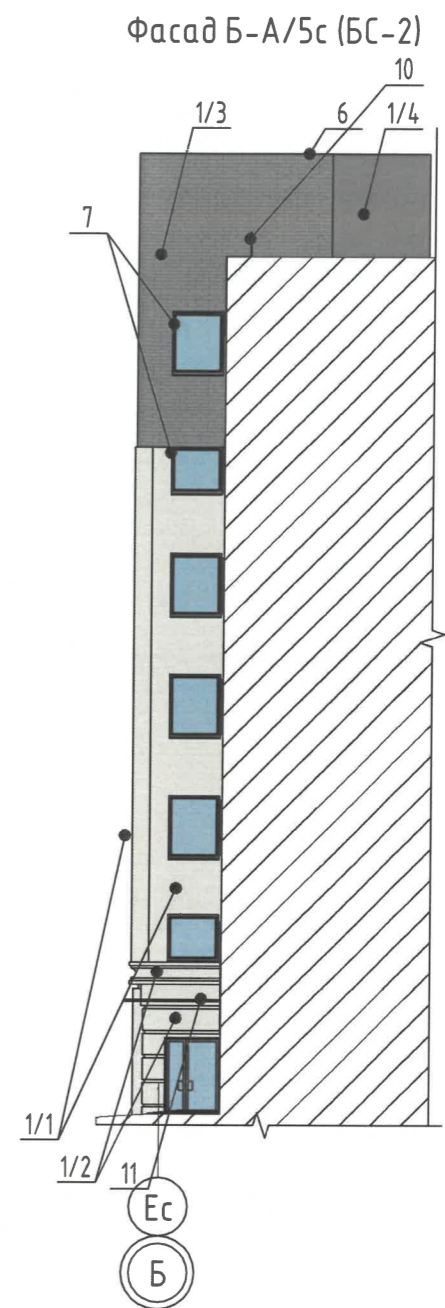
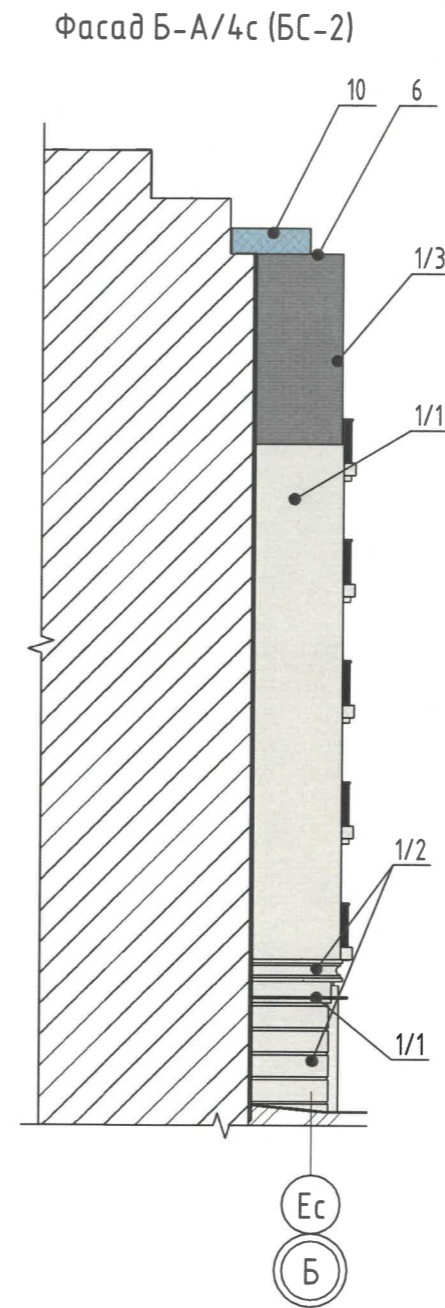
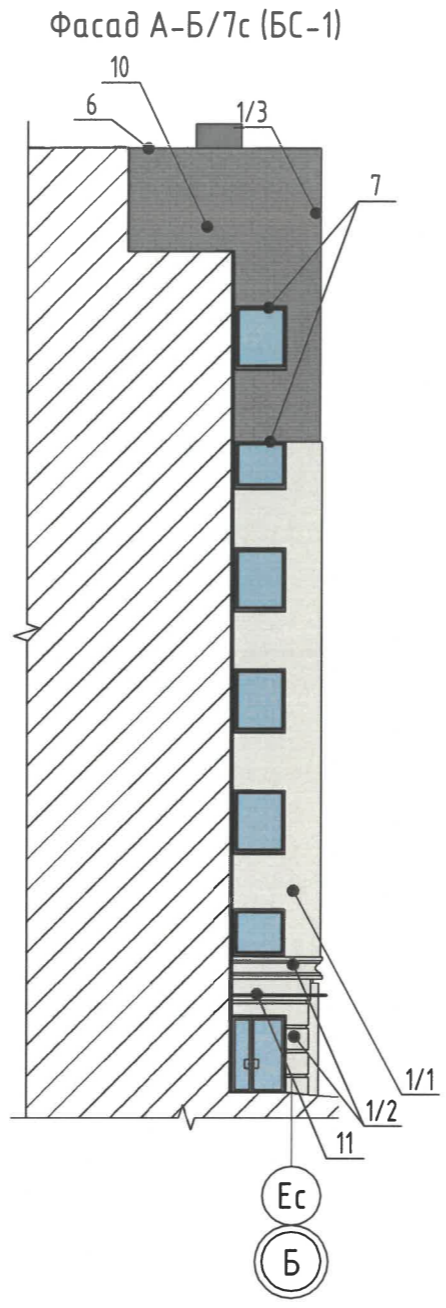
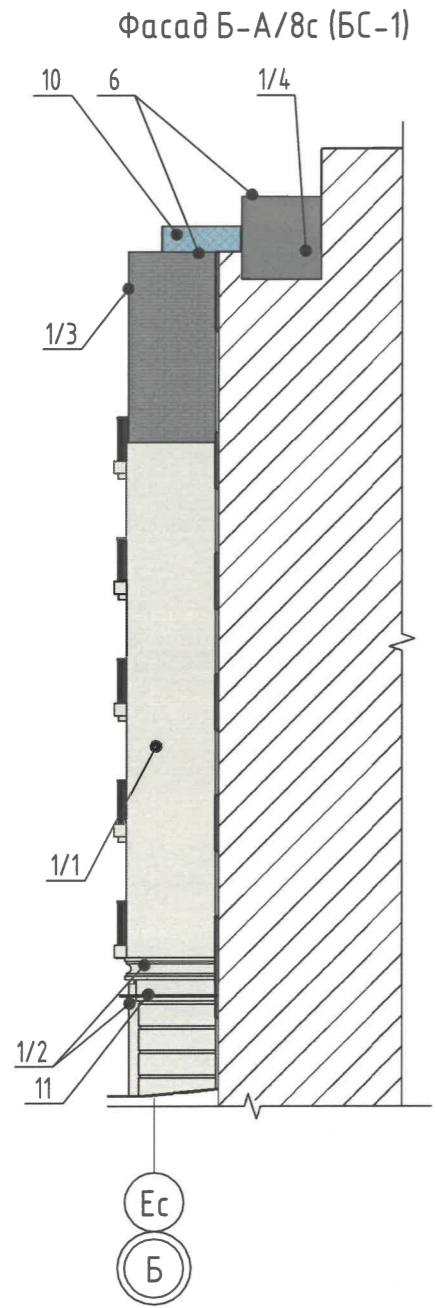
Согласовано

Согласовано

Взам. инв. №

Подп. и дата

Инв. № подл.



**Условные обозначения:**

- выноска и номер позиции согласно Ведомости отделки фасадов на листе 1
- Условная координационная ось

**Примечание:**

1. Условия устройства, переустройства входных групп см. лист 4.
2. Условия размещения дополнительного оборудования см. лист 5.

**СОГЛАСОВАНО**  
 1й заместитель начальника ДГА  
 г.Перми - главный архитектор  
 « 11 » 11 20 24.

|              |         |          |        |       |       |  |                |      |        |                     |
|--------------|---------|----------|--------|-------|-------|--|----------------|------|--------|---------------------|
|              |         |          |        |       |       | <b>1077-23 - КП</b>  |                |      |        |                     |
|              |         |          |        |       |       | Колерный паспорт объекта капитального строительства по ул. Петропавловской, 14 в Ленинском районе г. Перми |                |      |        |                     |
| Изм.         | Кол.уч. | Лист     | № док. | Подп. | Дата  | Многоквартирный жилой дом со встроенными помещениями многофункционального назначения                       | Стадия         | Лист | Листов |                     |
| ГАП          |         | Муртазин |        |       | 11.24 |  | Боковые фасады | П    | 7      | ООО "ПЕРМОБЛПРОЕКТ" |
| Рук. группы  |         | Якимов   |        |       | 11.24 |  |                |      |        |                     |
| Гл. Архитек. |         | Муртазин |        |       | 11.24 |  |                |      |        |                     |
| ГИП          |         | Васенина |        |       | 11.24 |  |                |      |        |                     |
| Н. контроль  |         | Якимов   |        |       | 11.24 |  |                |      |        |                     |



Согласовано

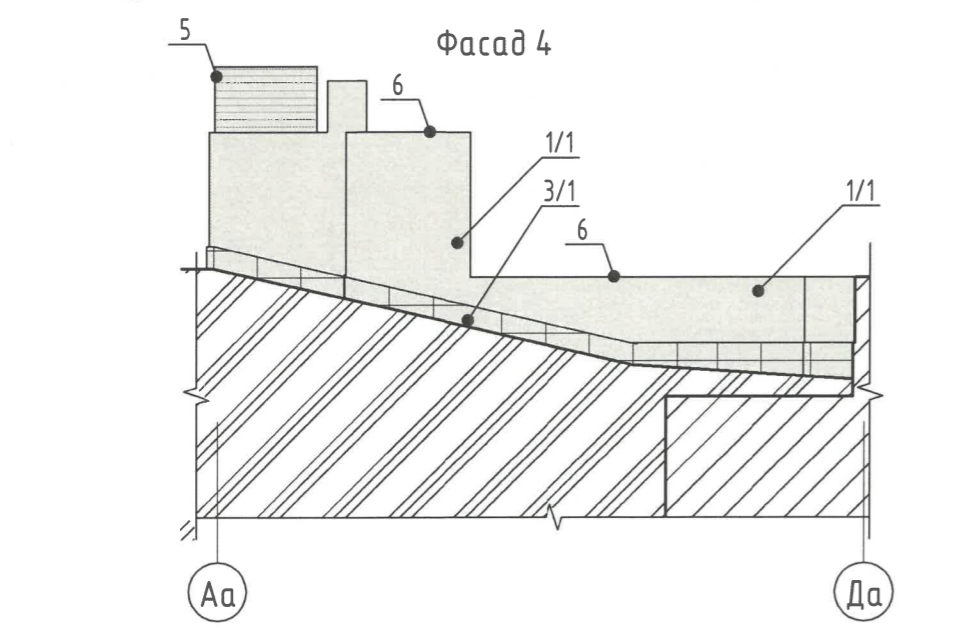
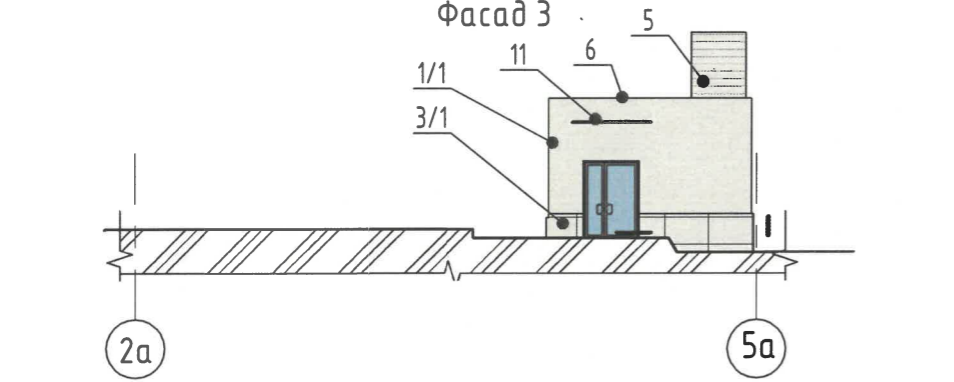
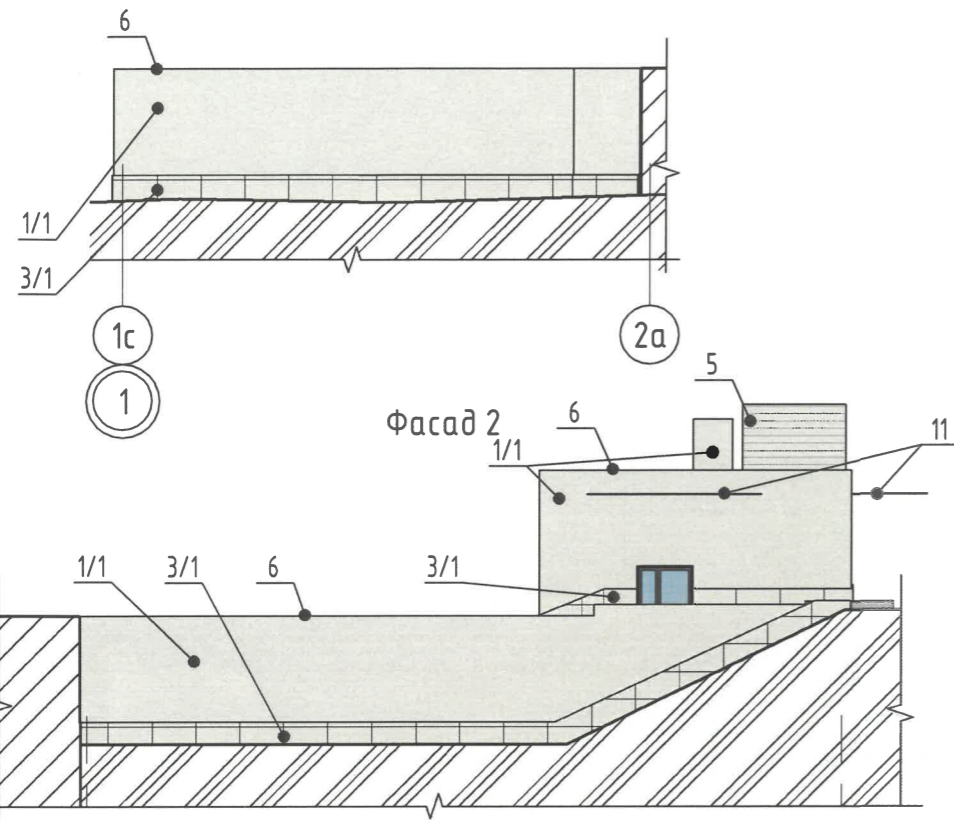
Согласовано

Взам. инв. №

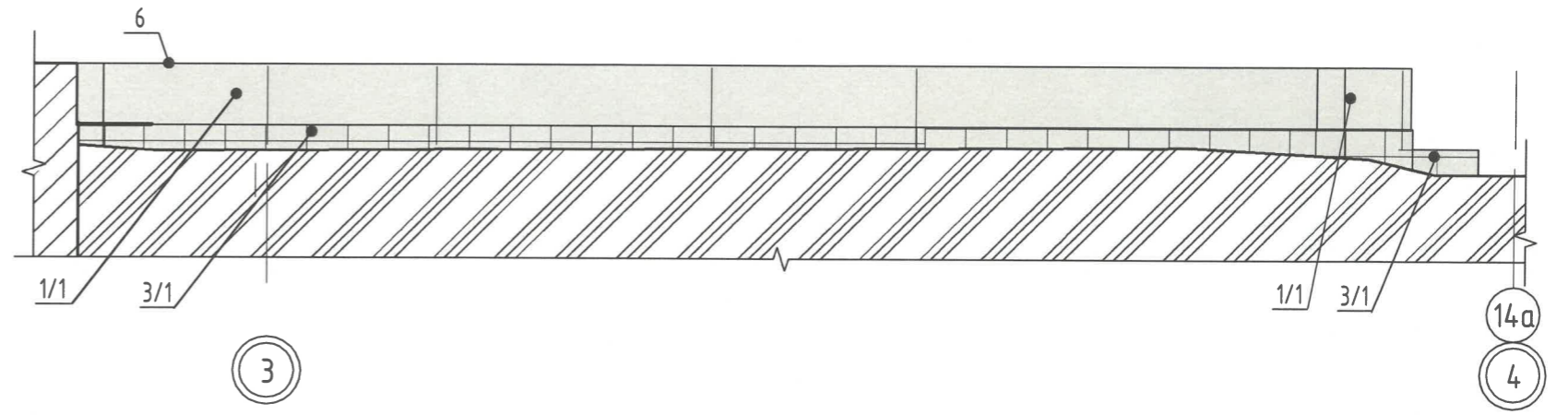
Подп. и дата

Инв. № подл.

Фасад 1

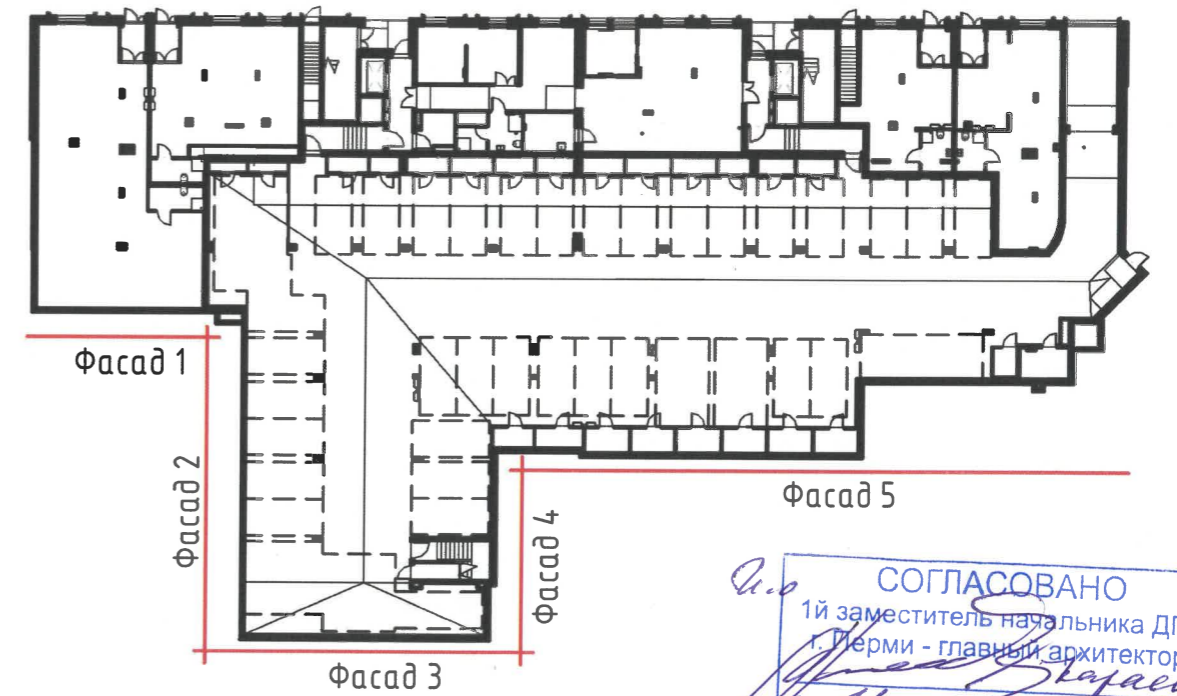


Фасад 5



Условные обозначения:

- выноска и номер позиции согласно Ведомости отделки фасадов на листе 1
- Условная координационная ось



СОГЛАСОВАНО  
 1й заместитель начальника ДГА  
 г. Перми - главный архитектор  
 « 20.12.24 »

Примечание:

1. Условия устройства, переустройства входных групп см. лист 4.
2. Условия размещения дополнительного оборудования см. лист 5.

|             |         |          |        |                 |       |  |                    |      |        |  |
|-------------|---------|----------|--------|-----------------|-------|--|--------------------|------|--------|--|
|             |         |          |        |                 |       | 1077-23 - КП   |                    |      |        |  |
|             |         |          |        |                 |       | Колерный паспорт объекта капитального строительства по ул. Петропавловской, 14 в Ленинском районе г. Перми |                    |      |        |  |
| Изм.        | Кол.уч. | Лист     | Недок. | Подп.           | Дата  | Многоквартирный жилой дом со встроенными помещениями многофункционального назначения                       | Стадия             | Лист | Листов |  |
| ГАП         |         | Муртазин |        | <i>Муртазин</i> | 11.24 |  | Фасады автостоянки | П    | 8      |  |
| Рук.группы  |         | Якимов   |        | <i>Якимов</i>   | 11.24 |  |                    |      |        |  |
| Гл.Архитек. |         | Муртазин |        | <i>Муртазин</i> | 11.24 |  |                    |      |        |  |
| ГИП         |         | Васенина |        | <i>Васенина</i> | 11.24 |  |                    |      |        |  |
| Н.контроль  |         | Якимов   |        | <i>Якимов</i>   | 11.24 |  |                    |      |        |  |
|             |         |          |        |                 |       | ООО "ПЕРМОБЛПРОЕКТ"  |                    |      |        |  |

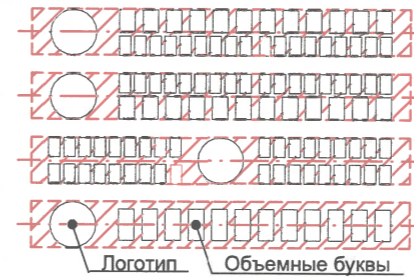
Главный фасад



Условия размещения средств размещения информации, рекламных конструкций.

- Согласно Приказу Государственной инспекции по охране объектов культурного наследия Пермского края от 27.08.2019 № СЭД-55-001-06-272 «О включении выявленного объекта культурного наследия - достопримечательного места «Губернский центр» в Единый государственный реестр объектов культурного наследия (памятников истории и культуры) народов Российской Федерации» запрещается:
  - размещение рекламных конструкций и вывесок с размером информационного поля, превышающим 1,2 м по короткой стороне или 1,8 м по длинной стороне, в том числе транспарантов-перетяжек, за исключением вывесок в виде отдельных накладных букв без использования подложки, размещаемых на фасадах;
  - размещение на фасадах рекламных конструкций и вывесок, совокупная площадь которых превышает 5% площади фасада;
  - размещение рекламных конструкций и вывесок, перекрывающих архитектурные элементы фасадов зданий.
- Места размещения информации располагаются относительно условной прямой линии – единой горизонтальной оси. Местоположение оси на фасаде определяется как половина расстояния между верхним и нижним архитектурным элементом (окна, наличники, карниз, фриз и др.), выделяющимся (западающим, выступающим) из плоскости стены.
- Размещение вывесок и рекламных конструкций должно осуществляться в границах места допустимого размещения средств размещения информации, рекламных конструкций, установленных данным колерным паспортом объектом капитального строительства.
- Размещение вывесок по отношению друг к другу, их конфигурация, наполненность информацией должны соответствовать Стандартным требованиям к вывескам, их размещению и эксплуатации (далее - Стандартные требования), утвержденным Решением Пермской городской Думы от 15.12.2020 №277.
- В случае, если планируемые к размещению вывески не соответствуют типу и местам размещения средства размещения информации, рекламных конструкций колерного паспорта, потребуется внесение изменений в настоящий колерный паспорт.
- Максимальный размер информационных табличек – 0,5 м х 0,7 м (пункт 2.13 Стандартных требований).
- Узел крепления каждого типа объекта информации разрабатывается отдельным рабочим проектом.
- В случае размещения рекламной конструкции на фасаде здания, строения, сооружения, такая конструкция должна быть отражена в составе нового колерного паспорта, а ее размещение должно осуществляться в соответствии с действующим порядком установки эксплуатации рекламных конструкций на территории города Перми, утвержденным решением Пермской городской Думы от 27.01.2009 № 11, с последующим получением на установку и эксплуатацию рекламной конструкции в установленном порядке.
- В случае возникновения спорных ситуаций с другими организациями в отношении мест размещения вывесок, расположенных не в границах занимаемого помещения, регулирование конфликта и окончательное решение по размещению вывесок той или иной претендующей организации принимает владелец данного объекта.
- В случае возникновения спорных ситуаций с другими организациями в отношении мест размещения нестандартных вывесок, расположенных не в границах занимаемого помещения, регулирование конфликта и окончательное решение по размещению вывесок той или иной претендующей организации в соответствии с положениями Жилищного кодекса Российской Федерации должно приниматься на собрании собственников помещений в многоквартирном доме.
- Размещение вывесок, перекрывающих оконные проемы, а также расположенных на балконах зданий и сооружений должно быть согласовано с собственниками помещений, к которым относится балкон и данный оконный проем.

Схемы компоновки объемных букв и/или логотипов, относительно оси и места размещения средств размещения информации



Узел крепления средств размещения информации



Управление архитектуры и городского дизайна  
ДГА администрации г.Перми  
СООТВЕТСТВУЕТ АРХИТЕКТУРНОМУ  
ОБЛИКУ ГОРОДА ПЕРМИ  
«11» Июля 2024  
Подпись: *Сараева*

Условные обозначения:

- выноска и номер позиции согласно Ведомости размещения средств размещения информации, рекламных конструкций
- Условная координационная ось
- Ось размещения средств размещения информации, рекламных конструкций
- Место допустимого размещения средств размещения информации, рекламных конструкций

Ведомость средств размещения информации, рекламных конструкций

| ПОЗ. | Тип объекта, материал, способы крепления   | Цвет (с указанием RAL)               | Наличие подсветки                  |
|------|--|--------------------------------------|------------------------------------|
| 1    | Объемные буквы и/или логотипы, размещенные на металлических направляющих без подложки на фоне витража. Оргстекло, металл, пластик.             | Фирменные цвета                      | Внутренняя или контурная подсветка |
| 2    | Панель-кронштейн (400x600). Оргстекло, металл, пластик.  | Фирменные цвета                      | Внутренняя или контурная подсветка |
| 3    | Информационная табличка (режимник). Одиночная (500x700). Не сплошная выклейка буквенными, цифровыми символами (знаками) из декоративной пленки | Фирменные цвета                      | Возможна внутренняя подсветка      |
| 4    | Указатель с наименованием улицы и номером дома (здания) (пункт 11.4.2 Решения Пермской городской Думы от 15.12.2020 № 277). Пластик, металл.   | Синий: R-(0), G-(20), B-(120); белый | Возможна внутренняя подсветка      |

|              |         |          |        |                 |       |  |                     |      |        |
|--------------|---------|----------|--------|-----------------|-------|--|---------------------|------|--------|
|              |         |          |        |                 |       | 1077-23 - КП   |                     |      |        |
|              |         |          |        |                 |       | Колерный паспорт объекта капитального строительства по ул. Петропавловской, 14 в Ленинском районе г. Перми |                     |      |        |
| Изм.         | Кол.уч. | Лист     | № док. | Подп.           | Дата  | Многоквартирный жилой дом со встроенными помещениями многофункционального назначения                       | Стадия              | Лист | Листов |
| ГАП          |         | Муртазин |        | <i>Муртазин</i> | 11.24 |  | П                   | 9    |        |
| Рук. группы  |         | Якимов   |        | <i>Якимов</i>   | 11.24 |  |                     |      |        |
| Гл. Архитек. |         | Муртазин |        | <i>Муртазин</i> | 11.24 |  |                     |      |        |
| ГИП          |         | Васенина |        | <i>Васенина</i> | 11.24 | Размещение средств размещения информации, рекламных конструкций  | ООО "ПЕРМОБЛПРОЕКТ" |      |        |
| Н. контроль  |         | Якимов   |        | <i>Якимов</i>   | 11.24 |  |                     |      |        |

Согласовано

Согласовано

Взам. инв. №

Подп. и дата

Инв. № подл.

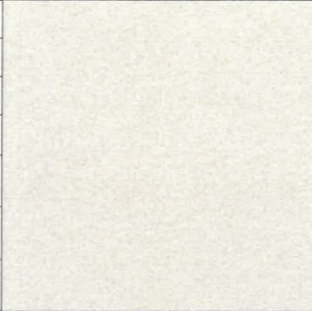


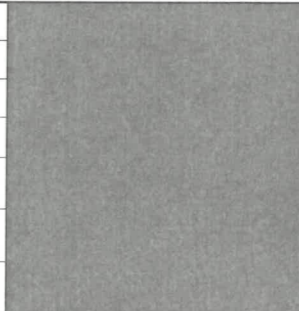
Д.о. СОГЛАСОВАНО  
 1й заместитель начальника ДГА  
 г. Перми - главный архитектор  
*Иван Якимов*  
 « 11 » 11 20 21 г.

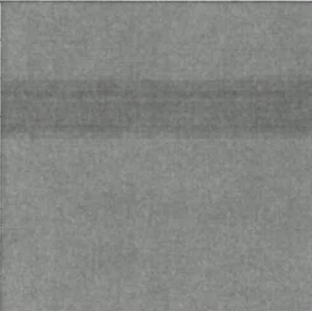
**Примечание:**


Согласно Правилам благоустройства территории города Перми, утвержденных решением Пермской городской Думы от 15.12.2020 № 277. Предусмотрена локальная подсветка главного фасада. Цветовая температура не более 3500 Кельвинов.


|              |          |          |        |                 |       | 1077-23 - КП   |                     |      |        |
|--------------|----------|----------|--------|-----------------|-------|--|---------------------|------|--------|
|              |          |          |        |                 |       | Колерный паспорт объекта капитального строительства по ул. Петропавловской, 14 в Ленинском районе г. Перми |                     |      |        |
| Изм.         | Кол. уч. | Лист     | № док. | Подп.           | Дата  | Многоквартирный жилой дом со встроенными помещениями многофункционального назначения                       | Стадия              | Лист | Листов |
| ГАП          |          | Муртазин |        | <i>Муртазин</i> | 11.24 |  |                     | П    | 10     |
| Рук. группы  |          | Якимов   |        | <i>Якимов</i>   | 11.24 |  |                     |      |        |
| Гл. Архитек. |          | Муртазин |        | <i>Муртазин</i> | 11.24 | Архитектурно-художественная подсветка  | ООО "ПЕРМОБЛПРОЕКТ" |      |        |
| ГИП          |          | Васенина |        | <i>Васенина</i> | 11.24 |  |                     |      |        |
| Н. контроль  |          | Якимов   |        | <i>Якимов</i>   | 11.24 |  |                     |      |        |

|  |                  |    |     |   |
|--|------------------|----|-----|---|
| Позиция согласно ведомости отделки фасадов | RAL CLASSIC 9010 | C: | 0   |  |
|  |                  | M: | 0   |   |
|  |                  | Y: | 5   |   |
|  |                  | K: | 0   |   |
|  |                  | R: | 247 |   |
|  |                  | G: | 249 |   |
| 1/1, 4/2, 5, 15, 16/1                      |                  | B: | 239 |   |

|  |                  |    |     |   |
|--|------------------|----|-----|---|
| Позиция согласно ведомости отделки фасадов | RAL CLASSIC 7037 | C: | 30  |  |
|  |                  | M: | 20  |   |
|  |                  | Y: | 20  |   |
|  |                  | K: | 40  |   |
|  |                  | R: | 124 |   |
|  |                  | G: | 127 |   |
| 12   |                  | B: | 126 |   |


|  |                  |    |     |   |
|--|------------------|----|-----|---|
| Позиция согласно ведомости отделки фасадов | RAL CLASSIC 7005 | C: | 30  |  |
|  |                  | M: | 10  |   |
|  |                  | Y: | 20  |   |
|  |                  | K: | 60  |   |
|  |                  | R: | 107 |   |
|  |                  | G: | 113 |   |
| 1/4, 3/2, 13, 16/2, 17                     |                  | B: | 111 |   |

|  |                      |    |     |   |
|--|----------------------|----|-----|---|
| Позиция согласно ведомости отделки фасадов | RAL DESIGN 050 50 30 | C: | 27  |  |
|  |                      | M: | 51  |   |
|  |                      | Y: | 62  |   |
|  |                      | K: | 24  |   |
|  |                      | R: | 161 |   |
|  |                      | G: | 113 |   |
| 2/2  |                      | B: | 84  |   |

|  |                  |    |    |  |
|--|------------------|----|----|--|
| Позиция согласно ведомости отделки фасадов | RAL CLASSIC 7016 | C: | 60 |  |
|  |                  | M: | 30 |  |
|  |                  | Y: | 30 |  |
|  |                  | K: | 80 |  |
|  |                  | R: | 55 |  |
|  |                  | G: | 63 |  |
| 4/1, 6, 8, 9                               |                  | B: | 67 |  |

СОГЛАСОВАНО  
 1й заместитель начальника ДГА  
 г.Перми - главный архитектор  
 «11» 11 2024 г.

Примечание: Цвета в стандарте RAL и цветовой палитре CMYK, RGB приведены с сайта <https://colorscheme.ru/> (каталог цветов RAL CLASSIC, DESIGN).

|              |          |          |        |                 |       |  |                 |      |        |  |
|--------------|----------|----------|--------|-----------------|-------|--|-----------------|------|--------|--|
|              |          |          |        |                 |       | 1077-23 - КП   |                 |      |        |  |
|              |          |          |        |                 |       | Колерный паспорт объекта капитального строительства по ул. Петропавловской, 14 в Ленинском районе г. Перми |                 |      |        |  |
| Изм.         | Кол. уч. | Лист     | № док. | Подп.           | Дата  | Многоквартирный жилой дом со встроенными помещениями многофункционального назначения                       | Стадия          | Лист | Листов |  |
| ГАП          |          | Муртазин |        | <i>Муртазин</i> | 11.24 |  | Эталоны колеров | П    | 11     |  |
| Рук. группы  |          | Якимов   |        | <i>Якимов</i>   | 11.24 |  |                 |      |        |  |
| Гл. Архитек. |          | Муртазин |        | <i>Муртазин</i> | 11.24 |  |                 |      |        |  |
| ГИП          |          | Васенина |        | <i>Васенина</i> | 11.24 |  |                 |      |        |  |
| Н. контроль  |          | Якимов   |        | <i>Якимов</i>   | 11.24 | ООО "ПЕРМОБЛПРОЕКТ"   |                 |      |        |  |