

Можаева Т.Ю

от 14.10.2024 № 059-22-01-26-3371

Заказчик: ОАО Пермский телефонный завод «Телта»

**ПАСПОРТ ВНЕШНЕГО ОБЛИКА ОБЪЕКТА КАПИТАЛЬНОГО СТРОИТЕЛЬСТВА
(КОЛЕРНЫЙ ПАСПОРТ)**

**АДРЕС ОБЪЕКТА: г. Пермь, административный район Ленинский,
улица Окулова, здание (строение) № 75**

ШИФР: ОК75 - 10- 2024

г. Пермь, 2024 г.

Ведомость чертежей

Лист	НАИМЕНОВАНИЕ	ПРИМЕЧАНИЕ
1	Общие данные (начало)	
2	Общие данные (продолжение)	
3,4,5	Существующее состояние фасадов	
6	Главный фасад	
7	Дворовой фасад	
8	Боковые фасады	
9,10	Размещение средств размещения информации, рекламных конструкций	
11	Эталоны колеров	

Ведомость отделки фасадов

ПОЗ.	ЭЛЕМЕНТ ФАСАДА	ЭТАЛОН ЦВЕТА	ОБОЗНАЧ.	ВИД ОТДЕЛКИ
1	Основное поле стены (главный фасад)		RAL 070 80 10 RAL 040 50 30	Декоративная штукатурка, окрашенная атмосферостойкой краской
2	Основное поле стены (дворовой, боковые фасады)		RAL 070 80 10 RAL 060 70 20 RAL 040 50 30	Декоративная штукатурка, окрашенная атмосферостойкой краской
3	Основное поле стены пристроя		RAL 7040 RAL 060 70 20 RAL 040 50 30	Профнастил оцинкованный Декоративная штукатурка, окрашенная атмосферостойкой краской. Керамогранитная плитка
4	Козырек входной группы		RAL 8016	Окрашенная фасадная деревянная рейка
5	Цоколь		RAL 040 50 30	Керамогранитная плитка
6	Переплеты окон		RAL 9003 RAL 8016	Металлопластиковые профильные системы
7	Переплеты дверей		RAL 9003 RAL 8016	Металлопластиковые профильные системы
8	Дверные полотна		RAL 8016	Металл, окрашенный атмосферной краской
9	Кровля		RAL 7040 RAL 7016	Рулонно-битумное полимерное покрытие, профнастил оцинкованный
10	Ступени, лестниц, крылец, площадки, пандусы		- RAL 8016 RAL 7046	Железобетон, металл, окрашенный атмосферной краской
11	Перила, ограждения, металлические элементы		- RAL 7016	Оцинкованный металл, окрашенный атмосферостойкой краской
12	Покрытие козырьков		RAL 8016 RAL 7040	Профнастил оцинкованный металл, окрашенный атмосферостойкой краской
13	Вентиляционные решетки		RAL 8016	Металл, окрашенный атмосферостойкой краской
14	Тонирование участков остекления витражей		-	Цветная тонирующая пленка
15	Ворота		RAL 070 80 10	Металл, окрашенный атмосферной краской

Пояснительная записка

Объект капитального строительства - Нежилое здание общественного производственного назначения, расположенного по адресу: г. Пермь, Ленинский район, Окулова, д. 75.

Год постройки и ввода в эксплуатацию: 1990 г.;
Этажность: 3-4;
Здание площадью 12 706 м²
В плане здание Г-образной формы;
Тип постройки: каркасно-монолитный;
Фасад: окрашенная штукатурка;
Кровля - плоская неэксплуатируемая.

Нахождение в границах территории объектов культурного наследия:
рассматриваемый объект не располагается в зоне объектов культурного наследия

Ранее согласованные колерные паспорта:
Колерный паспорт ранее не разрабатывался.

Настоящим колерным паспортом:
Определяются виды и места размещения средств размещения информации, рекламных конструкций; определяются виды и типы отделки, а так же их цветовых решений, которые не повлекут нарушения архитектурного облика здания. Цветовое решение и применяемые материалы обеспечивают комплексное решение всех элементов фасадов, единство архитектурного облика здания. Средства размещения информации, рекламные конструкции не нарушат архитектурный облик здания.

Раздел «Архитектурно-художественная подсветка» настоящим колерным паспортом не разрабатывается. Освещение фасада осуществляется за счет свечения окон и вывесок.

В соответствии с Градостроительным кодексом Российской Федерации, решением Пермской городской Думы от 15.12.2020 № 277 «Об утверждении Правил благоустройства территории города Перми» и постановлением администрации города Перми от 22.02.2017 № 130 «Об утверждении формы и Порядка согласования паспорта внешнего облика объекта капитального строительства (колерного паспорта)» колерные паспорта либо их изменения не являются разрешительной документацией на строительство, реконструкцию объекта капитального строительства; не являются правовым основанием на устройство (переустройство, демонтаж) пристроек, навесов, козырьков и других архитектурных элементов объекта капитального строительства.

Средства размещения информации, рекламные конструкции, не соответствующие типу и местам их возможного размещения, подлежат демонтажу.

СОГЛАСОВАНО
 1й заместитель начальника ДГА
 г.Перми - главный архитектор
Ткачев С.А.
 « 12 » 11 2024 г.

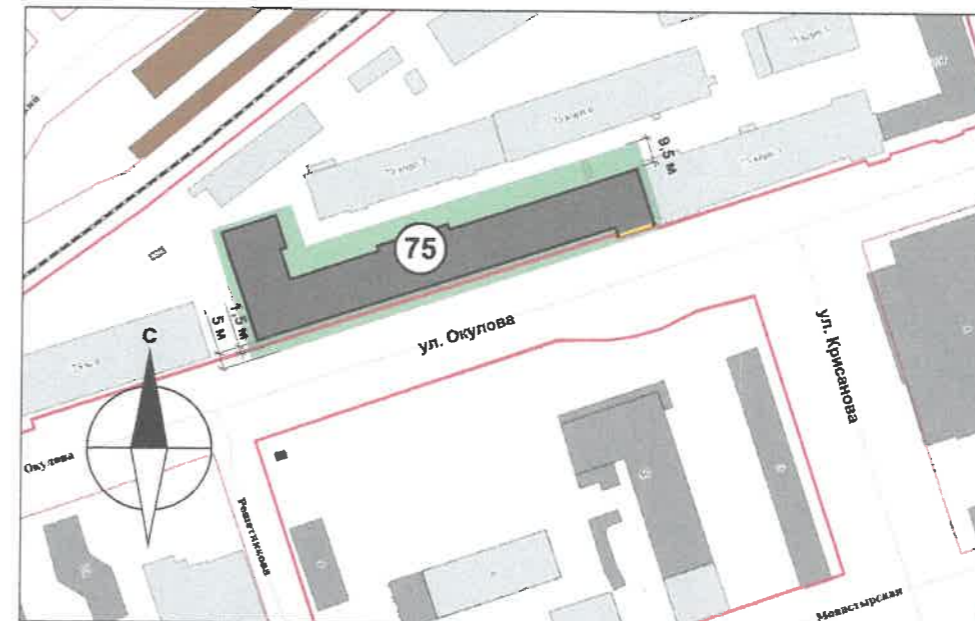
ОК75 - 10 - 2024					
Колерный паспорт объекта капитального строительства по ул. Окулова, д. 75, Ленинского района г. Перми					
Изм.	Кол.уч	Лист	№док.	Подпись	Дата
Разраб.		Можаева Т.Ю			11.24
				Нежилое здание общественного промышленного назначения	
				Стадия	Лист
				П	1
				Листов	
				11	
				Общие данные (начало)	
				Можаева Т.Ю	
Н.контроль				11.24	

ИНСТРУКЦИЯ

о порядке производства работ, связанных с окраской фасадов и всех наружных частей зданий, сооружений, строений, расположенных на территории города Перми

1. Окраска (отделка) фасадов и всех наружных частей зданий, сооружений, строений, расположенных на территории города Перми, может производиться лишь на основании паспорта внешнего облика объекта капитального строительства (колерного паспорта), согласованного с департаментом градостроительства и архитектуры администрации г. Перми (далее – ДГА).
2. До начала процесса окраски (отделки) здания или какого-либо сооружения должны быть произведены работы по капитальному ремонту всех без исключения его наружных частей, подлежащих окраске.
3. До начала ремонта зданий, имеющих газосветовую рекламу, сообщить рекламораспространителю о предстоящих работах на фасаде здания с целью сохранения вывесок либо их демонтажа.
4. Полуразрушенные и разрушенные архитектурные художественно-скульптурные элементы фасада: карнизы, фризy, колонны, пилястры, сандрики, кронштейны, обрамления проемов, различные лепные украшения, барельефы, мозаика, художественная роспись и т.п. подлежат обязательному восстановлению в своем первоначальном виде. Категорически запрещается производить окраску здания без предварительного восстановления указанных элементов декора фасада.
5. Металлические поверхности отдельных элементов фасада: чугунные решетки, ограждения балконов и лестниц, элементы входных групп, двери, кронштейны и прочие архитектурно-художественные элементы фасада перед окраской очищаются от грязи, ржавчины, старой краски и покрываются вновь атмосферостойкой краской для металлических поверхностей.
6. В соответствии с выданными образцами цвета (колерами) на окраску (отделку) здания организация, производящая ремонт здания, составляет пробные образцы цвета, которые наносятся на подготовленную для покраски поверхность стены в уровне 1-го этажа здания (не выше 1,5 метров от земли).
7. Проверку и согласование пробного образца цвета (выкрас колера) производит уполномоченный представитель ДГА. Без указанных проверки и согласования производить окраску (отделку) фасадов здания категорически запрещается.
8. Домууправления, организации и учреждения, производящие окраску (отделку) и связанный с нею ремонт фасадов здания, несут ответственность за выполнение настоящей инструкции и могут быть привлечены к административной ответственности за ее нарушение в соответствии со статьей 6.8.2 «Нарушение требований к внешнему виду фасадов зданий, строений, сооружений» Закона Пермского края от 06.04.2015 № 460-ПК «Об административных правонарушениях в Пермском крае».
9. По всем вопросам, связанным с производством работ, необходимо обращаться в ДГА по адресу: г. Пермь, ул. Сибирская, 15, каб. 315, тел. 212-76-98.

Ситуационный план.



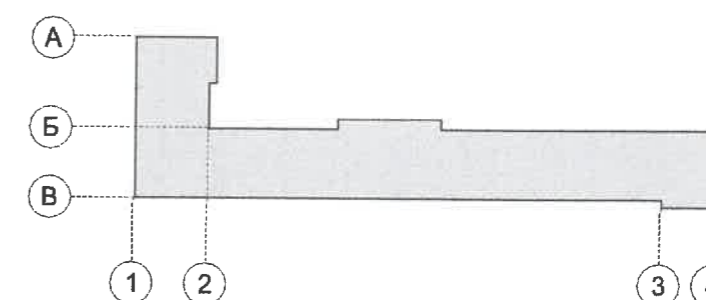
<https://isogd.gorodperm.ru>

Условные обозначения:

- Фасады, с размещением средства размещения информации, рекламных конструкций
- Красные линии
- Границы земельного участка, кадастровый номер участка: 59:01:4419853:14
- Нежилое здание общественного промышленного назначения по ул. Окулова, д. 75 в Ленинском районе города Перми
- Расстояние от объекта капитального строительства до границ земельного участка, красных линий

ПРИМЕЧАНИЕ: Границы земельного участка и его номер приведены с сайта <https://pkk.rosreestr.ru/>, красные линии приведены с сайта <https://isogd.gorodperm.ru>.

План условных координационных осей:



Ведомость ссылочных документов

ОБОЗНАЧЕНИЕ	НАИМЕНОВАНИЕ	ПРИМЕЧАНИЕ
	<u>Ссылочные документы</u>	
Решение Пермской Городской Думы № 277 от 15.12.2020 г.	«Об утверждении Правил благоустройства территории города Перми»	
Постановление Администрации г. Перми № 130 от 22.02.2017 г.	«Об утверждении формы и Порядка согласования паспорта внешнего облика объекта капитального строительства (колерного паспорта)»	

ОК75 - 10 - 2024						
Колерный паспорт объекта капитального строительства по ул. Окулова, д. 75, Ленинского района г. Перми						
Изм.	Кол.уч	Лист	№ док.	Подпись	Дата	
Разраб.		Можаева Т.Ю			11.24	
Нежилое здание общественного промышленного назначения				Стадия	Лист	Листов
				П	2	11
Общие данные (продолжение)				Можаева Т.Ю		
Н.контроль					11.24	

Существующее состояние фасадов

Главный фасад



Дата фотофиксации: сентябрь 2024 г.

						OK75 - 10 - 2024			
						Коперный паспорт объекта капитального строительства по ул. Окулова, д. 75, Ленинского района г. Перми			
Изм.	Кол.уч	Лист	Недок.	Подпись	Дата	Нежилое здание общественного промышленного назначения	Стадия	Лист	Листов
Разраб.		Можаева Т.Ю		<i>Можаева Т.Ю</i>	11.24		п	3	11
						Существующие состояние фасадов	Можаева Т.Ю		
Н.контроль					11.24				

Существующее состояние фасадов

Дворовый фасад



Дата фотофиксации: сентябрь 2024 г.

						ОК75 - 10 - 2024			
						Колерный паспорт объекта капитального строительства по ул. Окулова, д. 75, Ленинского района г. Перми			
Изм.	Кол.уч	Лист	Недок.	Подпись	Дата	Нежилое здание общественного промышленного назначения	Стадия	Лист	Листов
Разраб.		Можаева Т.Ю		<i>Можаева Т.Ю</i>	11.24		п	4	11
						Существующие состояние фасадов	Можаева Т.Ю		
Н.контроль					11.24				

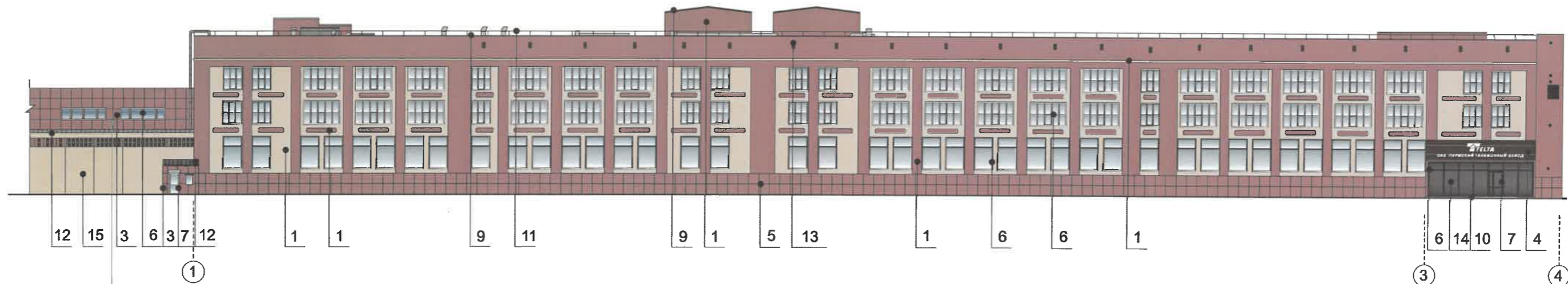
Существующее состояние фасадов

Боковые фасады



Дата фотофиксации: сентябрь 2024 г.

						OK75 - 10 - 2024			
						Коперный паспорт объекта капитального строительства по ул. Окулова, д. 75, Ленинского района г. Перми			
Изм.	Кол.уч	Лист	Недок.	Подпись	Дата	Нежилое здание общественного промышленного назначения	Стадия	Лист	Листов
Разраб.		Можаяева Т.Ю		<i>Можаяева</i>	11.24		П	5	11
						Существующие состояние фасадов	Можаяева Т.Ю		
Н.контроль					11.24				



Переход в здание Окулова, 75 к8

ПРИМЕЧАНИЕ:

1. В случае, если наружные лестницы при дополнительно устроенных входах в общественные помещения здания выходят за границы предоставленного земельного участка и красные линии квартала, то устройство дополнительных или переустройство существующих входных групп требует получения разрешения в установленном порядке.
2. Требования к входным группам установлены пунктом 11.7 Правил благоустройства территории города Перми, утвержденных Решением Пермской городской Думы от 15.12.2020 № 277.
3. При размещении новой входной группы, изменении входной группы при проведении реконструкции, капитального ремонта здания, строения, сооружения требуется разработка проекта колерного паспорта.
4. Размещение входных групп, расположенных в границах территорий достопримечательных мест на территории города Перми, должно соответствовать требованиям, установленным органом охраны объектов культурного наследия.
5. Требования к входным группам, расположенным в границах территорий общего пользования, за исключением входных групп, расположенных в границах территорий достопримечательных мест:
 - архитектурные элементы входных групп (крыльца, входная площадка, ступени, лестницы, ограждения, парапеты, роллетные системы (рольставни), козырьки, приямки, пандусы или подъемные устройства для маломобильных групп населения) должны быть выполнены параллельно фасаду здания, строения, сооружения на расстоянии не более чем 1,5 м от фасада здания, строения, сооружения и при условии сохранения ширины пешеходной зоны (тротуара) не менее 2 м;
 - размер входной площадки - 1,5 м x 1,85 м;
 - входная группа (приямок) в подвальное или полуподвальное помещение должна быть выполнена параллельно фасаду здания, строения, сооружения с лестницей на расстоянии не более чем 1,5 м от фасада здания, строения, сооружения. По периметру входной группы (приямка) устраивается парапет высотой не более 0,5 м, над входной группой (приямком) устанавливается козырек с водоотводом;
 - на высоте более 0,72 м от уровня земли входная группа должна быть выполнена за счет внутреннего пространства здания, строения, сооружения.

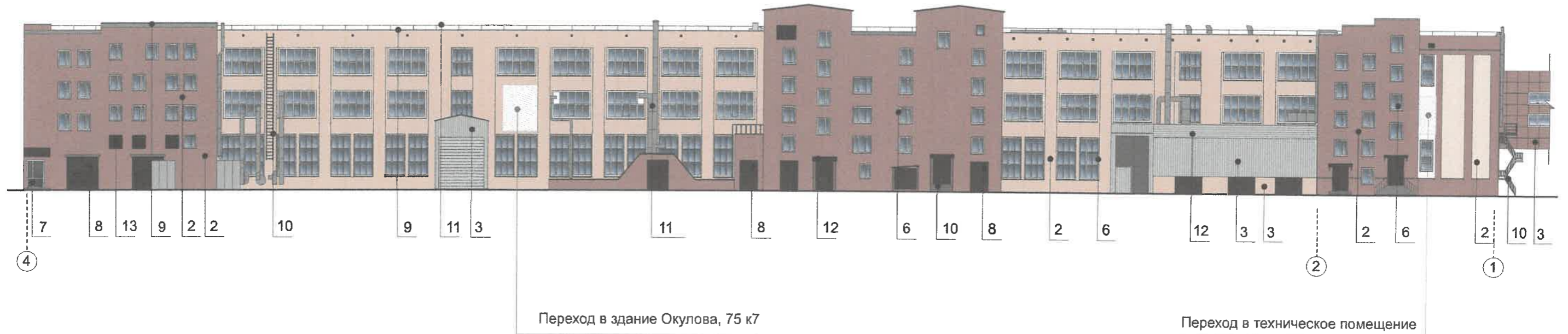
Условные обозначения:

- 1 Выноска и номер позиции согласно ведомости отделки фасадов см. на листе 1.
- 1 Условная координационная ось см. на листе 2.

6. Ступени и входная площадка входных групп должны иметь противоскользящее покрытие или полосы.
7. На одном из торцов входной площадки может быть предусмотрен пандус или подъемное устройство для маломобильных групп населения.
8. Наружная кнопка вызывного устройства должна быть размещена в начале заезда на пандус или при входе на подъемное устройство для маломобильных групп населения.
9. Условия размещения дополнительного оборудования см. лист 7. *и.с.*

СОГЛАСОВАНО
1й заместитель начальника ДГА
г. Перми - главный архитектор
Корсаков С.А.
« 15 » 11 2024 г.

						ОК75 - 10 - 2024			
						Колерный паспорт объекта капитального строительства по ул. Окулова, д. 75, Ленинского района г. Перми			
Изм.	Кол.уч	Лист	Надок.	Подпись	Дата	Нежилое здание общественного промышленного назначения	Стадия	Лист	Листов
Разраб.				Можаева Т.Ю	11.24		П	6	11
						Главный фасад	Можаева Т.Ю		
Н.контроль					11.24				



Условные обозначения:

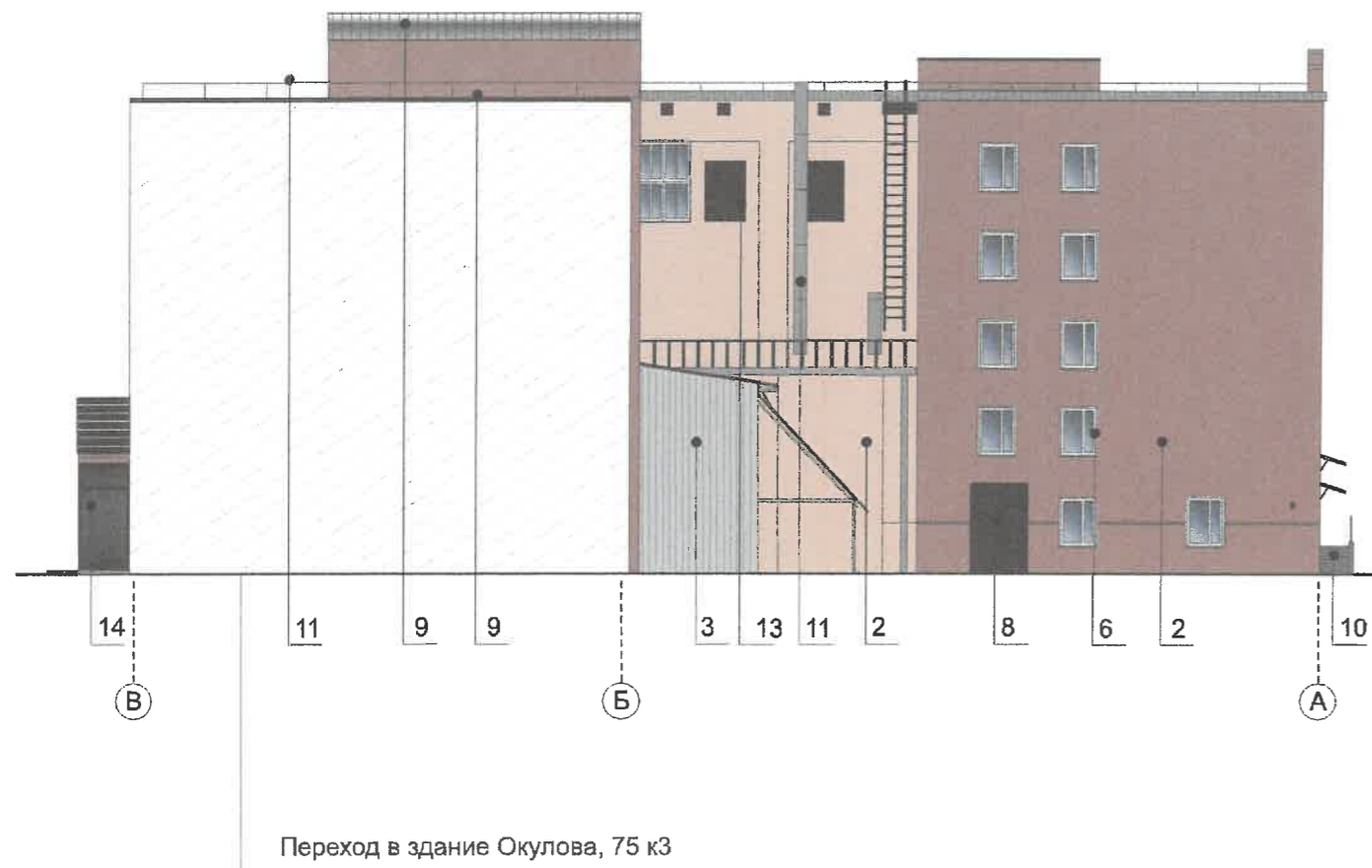
- 1 Выноска и номер позиции согласно ведомости отделки фасадов см. на листе 1.
- 1 Условная координационная ось см. на листе 2.

У.О.
СОГЛАСОВАНО
 1й заместитель начальника ДГА
 Перми - главный архитектор
Васильев С.А.
 « 12 » 11 20 24 г.

ПРИМЕЧАНИЕ:

1. Дополнительное оборудование - размещаемые на фасадах здания, строения, сооружения системы технического обеспечения эксплуатации зданий, строений, сооружений (наружные блоки систем кондиционирования и вентиляции, маскирующие ограждения (экраны, решетки), вентиляционные трубопроводы, антенны, видекамеры наружного наблюдения, электрощиты, кабельные линии, иное подобное оборудование), защитные устройства (решетки, рольставни), почтовые ящики, часы, банкоматы, элементы архитектурно-художественной подсветки, флажки и иное оборудование.
2. Размещение наружных блоков систем кондиционирования, маскирующих ограждений на фасадах должно осуществляться в соответствии с установленными требованиями по их размещению, установленными в Правилах благоустройства территории города Перми, утвержденных Решением Пермской городской Думы от 15.12.2020 № 277 в ред. № 157 от 24.09.2024.
3. Условия устройства и переустройства входных групп см. лист 4.

						OK75 - 10 - 2024			
						Колерный паспорт объекта капитального строительства по ул. Окулова, д. 75, Ленинского района г. Перми			
Изм.	Кол.уч	Лист	№ док.	Подпись	Дата				
Разраб.		Можаева Т.Ю		<i>Можаева</i>	11.24	Нежилое здание общественного промышленного назначения	Стадия	Лист	Листов
							П	7	11
Н.контроль						Дворовой фасад	Можаева Т.Ю		



Условные обозначения:

- 1 Выноска и номер позиции согласно ведомости отделки фасадов см. на листе 1.
- ① Условная координационная ось см. на листе 2.

ПРИМЕЧАНИЕ:




- 1. Условия размещения входных групп см. лист 6.
- 2. Условия размещения дополнительного оборудования см. лист 7.

И.о.
СОГЛАСОВАНО
 1й заместитель начальника ДГА
 г.Перми - главный архитектор
 « 12 » 11 20 24 г.

						OK75 - 10 - 2024			
						Колерный паспорт объекта капитального строительства по ул. Окулова, д. 75, Ленинского района г. Перми			
Изм.	Кол.уч	Лист	Недок.	Подпись	Дата	Нежилое здание общественного промышленного назначения	Стадия	Лист	Листов
Разраб.		Можаева Т.Ю		<i>Можаева Т.Ю</i>	11.24			п	8
						Боковые фасады	Можаева Т.Ю		
Н.контроль					11.24				



Условные обозначения:

- 1 Выноска и номер позиции согласно ведомости размещения средств размещения информации
-  Место допустимого расположения (вывесок, рекламных конструкций)
-  Ось размещения объектов городской информации (вывесок, рекламных конструкций)
-  Условная координационная ось см. на листе 2.


Управление архитектуры и городского дизайна
ДГА администрации г.Перми
**СООТВЕТСТВУЕТ АРХИТЕКТУРНОМУ
ОБЛИКУ ГОРОДА ПЕРМИ**
«12» 11.2024
Тарасов С.А. Подпись

ПРИМЕЧАНИЕ:

1. Условия размещения средств размещения информации, рекламных конструкций см. на листе 10.

Ведомость средств размещения информации, рекламных конструкций.

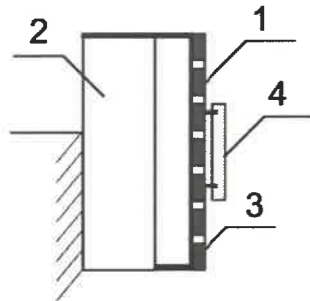
№	ТИП ОБЪЕКТА, МАТЕРИАЛ, СПОСОБЫ КРЕПЛЕНИЯ	ЦВЕТ (С УКАЗАНИЕМ RAL)	НАЛИЧИЕ ПОДСВЕТКИ
1	Вывеска - объемные буквы и /или логотипы без подложки на металлических направляющих в цвет козырька входной группы. Металл, оргстекло, пластик, пленки.	Фирменные цвета	Внешняя или внутренняя, светодиодами/ Без подсветки
2	Указатель с наименованием улицы и номером дома (здания). Пластик, металл (пункт 11.4.2 решения Пермской городской Думы от 15.12.2020 №277).	Синий: (R-(0), G-(20), B-(120), белый	Возможна подсветка
3	Информационная табличка (режимник). Одиночная (500x700). Оргстекло, пластик, металл, выклейки.	Фирменные цвета	Без подсветки

						OK75 - 10 - 2024			
						Колерный паспорт объекта капитального строительства по ул. Окулова, д. 75, Ленинского района г. Перми			
Изм.	Кол.уч	Лист	№док.	Подпись	Дата	Нежилое здание общественного промышленного назначения	Стадия	Лист	Листов
Разраб.		Можаева Т.Ю			11.24			П	9
Н.контроль					11.24	Размещение средств размещения информации, рекламных конструкций. Главный фасад		Можаева Т.Ю	

Мансардная доска цвет мореный дуб, закрепленная на козырьке входной группы.
Световые буквы - лицевая сторона акриловое стекло 3 мм, цвет белый. Задник ПВХ 5мм. Борт - ПВХ 3мм оклеен металлизированной пленкой, цвет серебро глянец.
Подсветка светодиодные модули белого цвета.



Узлы крепления.



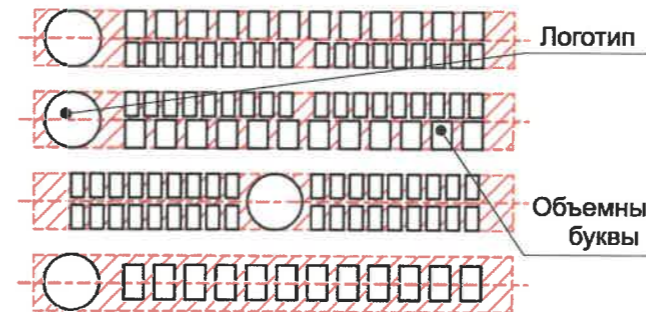
Крепление металлоконструкций к козырьку производится болтами в зависимости от несущей поверхности, кирпич или металлическая рама входной группы.

- 1. Мансардная доска
- 2. Несущая поверхность - козырек входной группы
- 3. Крепежный элемент рама
- 4. Объемные световые буквы

Условия размещения средств размещения информации, рекламных конструкций.

1. Место размещения информации располагаются относительно условной прямой линии – единой горизонтальной оси. Местоположение оси на фасаде определяется как половина расстояния между верхним и нижним архитектурным элементом (окна, наличники, карниз, фриз и др.), выделяющимся (западающим, выступающим) из плоскости стены.
2. Размещение вывесок и рекламных конструкций должно осуществляться в границах места допустимого размещения средств размещения информации, рекламных конструкций, установленных данным колерным паспортом объекта капитального строительства.
3. Размещение вывесок по отношению друг к другу, их конфигурация, наполненность информацией должны соответствовать Стандартным требованиям к вывескам, их размещению и эксплуатации (далее - Стандартные требования), утвержденным Решением Пермской городской Думы от 15.12.2020 №277.
4. В случае, если планируемые к размещению вывески не соответствуют Стандартным требованиям и действующему колерному паспорту, требуется внесение изменений в колерный паспорт путем разработки нового колерного паспорта.
5. Максимальный размер информационных табличек – 0,5 м x 0,7 м (пункт 2.13 Стандартных требований).
6. Узел крепления каждого типа объекта информации разрабатывается отдельным рабочим проектом.
7. В случае размещения рекламной конструкции на фасаде здания, строения, сооружения, такая конструкция должна быть отражена в составе нового колерного паспорта, а ее размещение должно осуществляться в соответствии с действующим порядком установки эксплуатации рекламных конструкций на территории города Перми, утвержденным решением Пермской городской Думы от 27.01.2009 № 11, с последующим получением на установку и эксплуатацию рекламной конструкции в установленном порядке.
8. В случае возникновения спорных ситуаций с другими организациями в отношении мест размещения вывесок, расположенных не в границах занимаемого помещения, регулирование конфликта и окончательное решение по размещению вывесок той или иной претендующей организации принимает владелец данного объекта.

Схемы компоновки объемных букв и/или логотипов, относительно оси и месторазмещения средств размещения информации



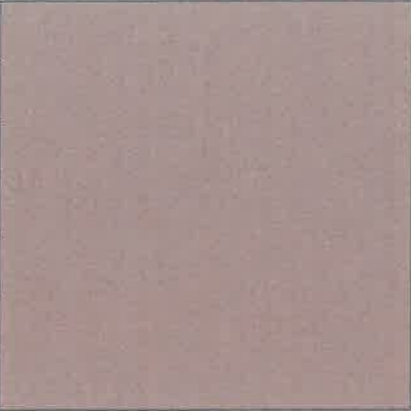

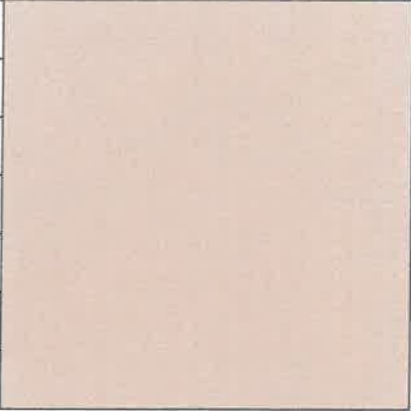
Управление архитектуры и городского дизайна
ДГА администрации г.Перми
СООТВЕТСТВУЕТ АРХИТЕКТУРНОМУ
ОБЛИКУ ГОРОДА ПЕРМИ
«12» 11.2024
Иванов С.А. Подпись

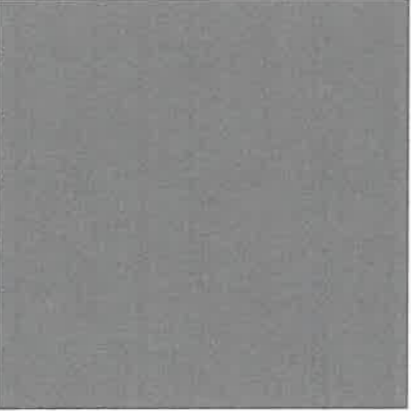
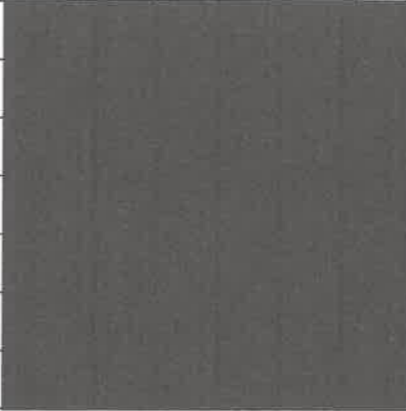

ПРИМЕЧАНИЕ:



1. Ведомость размещения средств размещения информации, рекламных конструкций см. на листе 9.


						ОК75 - 10 - 2024			
						Колерный паспорт объекта капитального строительства по ул. Окулова, д. 75, Ленинского района г. Перми			
Изм.	Кол.уч	Лист	№док.	Подпись	Дата	Нежилое здание общественного промышленного назначения	Стадия	Лист	Листов
Разраб.				Можаева Т.Ю	11.24		П	10	11
						Размещение средств размещения информации, рекламных конструкций. Главный фасад	Можаева Т.Ю		
Н.контроль					11.24				

Эталоны колеров

Позиция ведомости отделки фасадов 1,2,3,5	Координаты цвета RAL 040 50 30	C: 29		Позиция ведомости отделки фасадов 1,2,15	Координаты цвета RAL 070 80 10	C: 18		Позиция ведомости отделки фасадов 2,3	Координаты цвета RAL 060 70 20	C: 20	
		M: 62				M: 16				M: 31	
		Y: 62				Y: 28				Y: 42	
		K: 7				K: 4				K: 8	
		R: 169				R: 210				R: 199	
		G: 109				G: 202				G: 170	
B: 92	B: 182	B: 144									


Позиция ведомости отделки фасадов 10	Координаты цвета RAL 7046	C: 30		Позиция ведомости отделки фасадов 4,6,7, 8,10,13	Координаты цвета RAL 8016	C: 40		Позиция ведомости отделки фасадов 11	Координаты цвета RAL 7016	C: 60	
		M: 10				M: 80				M: 30	
		Y: 10				Y: 80				Y: 30	
		K: 40				K: 80				K: 80	
		R: 130				R: 76				R: 55	
		G: 137				G: 47				G: 63	
B: 142	B: 38	B: 67									

Позиция ведомости отделки фасадов 6,7	Координаты цвета RAL 9003	C: 0		Позиция ведомости отделки фасадов 3,9,12	Координаты цвета RAL 7040	C: 20	
		M: 0				M: 5	
		Y: 0				Y: 10	
		K: 0				K: 40	
		R: 244				R: 157	
		G: 248				G: 163	
B: 244	B: 166						

И.О.  **СОГЛАСОВАНО**
 1й заместитель начальника ДГА
 г. Пермь - главный архитектор
 «12» 11 2024 г.

ПРИМЕЧАНИЕ:

Цвета в стандарте RAL и цветовой палитре CMYK, RGB приведены с сайта <https://colorscheme.ru/> (каталог цветов RAL CLASSIC, RAL DESIGN).

						OK75 - 10 - 2024			
						Колерный паспорт объекта капитального строительства по ул. Окулова, д. 75, Ленинского района г. Перми			
Изм.	Кол.уч	Лист	Недок.	Подпись	Дата	Нежилое здание общественного промышленного назначения	Стадия	Лист	Листов
							п	11	11
Разраб.	Можаева Т.Ю				11.24	Эталоны колеров	Можаева Т.Ю		
Н.контроль					11.24				