

ГБУ ПК "Институт территориального планирования"

№ 059-22-01-26-3665 от 21.11.2014
Номер и дата входящего заявления о согласовании колерного паспорта (заполняется ДГА)

Заказчик: ГБУ ПУ "ИНСТИТУТ ТЕРРИТОРИАЛЬНОГО ПЛАНИРОВАНИЯ"

ПАСПОРТ ВНЕШНЕГО ОБЛИКА ОБЪЕКТА КАПИТАЛЬНОГО СТРОИТЕЛЬСТВА (КОЛЕРНЫЙ ПАСПОРТ)

АДРЕС ОБЪЕКТА: г. Пермь, административный район Ленинский
улица Николая Островского здание (строение) № 22

Шифр: НО09-10/2024-ОФ

*Согласовано с учетом письма Государственного
инспекции по охране объектов
культурного наследия Пермского края
от 09.11.2023
№ 55-01-19.2-214*

Пермь, 2024 г

Ведомость чертежей

ЛИСТ	НАИМЕНОВАНИЕ	ПРИМЕЧАНИЯ
1-2	Общие данные	
3	Существующее состояние фасадов (фотофиксация)	
4	Главный фасад	
5	Дворовой фасад	
6-7	Боковые фасады	
8	Размещение средств размещения информации, рекламных конструкций (главный фасад)	
9	Архитектурно-художественная подсветка	
10	Эталоны колеров	

Ведомость отделки фасадов

ПОЗ.	ЭЛЕМЕНТ ФАСАДА	ЭТАЛОН ЦВЕТА	ОБОЗНАЧ.	ВИД ОТДЕЛКИ	ПРИМ.
1	Цоколь	RAL CLASSIC	RAL 7024	Штукатурка, окрашенная атмосферостойкой краской	
2	Основное поле стен 1 этажа	RAL DESIGN	RAL 040 50 20	Штукатурка, окрашенная атмосферостойкой краской	соответствует Cocker gebrannt 10 (по цвет. вееру Caparol Histolith)
3	Основное поле стен 2 и мансардного этажей	RAL DESIGN	RAL 070 80 20	Штукатурка, окрашенная атмосферостойкой краской	соответствует Marill 85 (по цвет. вееру Caparol 3D-System plus)
4	Перекрытия витражей, окон	сигнальный белый	RAL 9003	Металлопластик (стеклопакеты)	
5	Дверные блоки, тип 1	сигнальный белый	RAL 9003	Металлопластик (стеклопакеты)	
6	Дверные блоки, тип 2	сигнальный белый	RAL 9003	Металл с покраской атмосферостойкой краской	
7	Архитектурные декоративные элементы: межэтажные пояски, обрамление окон	сигнальный белый	RAL 9003	Штукатурка, окрашенная атмосферостойкой краской	
8	Кровля здания	RAL CLASSIC	RAL 7024	Металлочерепица	
9	Входные площадки		--	Бетон с противоскользящей шероховатой плиткой	
10	Водосток: желоб/трубы	графитово серый	сигнальный белый RAL 7024 RAL 9003	Оцинкованная сталь с полимерным покрытием	

Пояснительная записка

Объект капитального строительства - 3-этажное административное здание находящееся по адресу: г. Пермь, Ленинский район, ул. Николая Островского, д. 22.

Год постройки и ввода в эксплуатацию: 21.06.2024

Ранее разработанные колерные паспорта: от 10.08.2021 №059-22-01-26-3589; от 13.11.2023 № 059-22-01-26-3117

Нахождение в границах зон объектов культурного наследия: согласно Приказу государственной инспекции по охране объектов культурного наследия Пермского края от 12.03.2019 № СЭД-55-001-06-22 "О включении выявленного объекта культурного наследия - достопримечательного места "Егошихинский медеплавильный завод" в Единый государственный реестр объектов культурного наследия (памятников истории и культуры) народов Российской Федерации" рассматриваемый объект капитального строительства расположен в границах объекта культурного наследия - достопримечательного места «Егошихинский медеплавильный завод».

Тип постройки, серия: монолитный ЖБ каркас (индивидуальный проект).

Отделка: оштукатуренное с покраской атмосферостойкой краской.

Тип кровли: двускатная.

Настоящим колерным паспортом вносятся изменения в ранее согласованный колерный паспорт от 13.11.2023 №059-22-01-26-3117, шифр: НО22-08/2023-ОФ (согл. 17.11.2023) в части уточнения видов и мест размещения средств размещения информации (вывеска ГБУ ПК "Институт Территориального Планирования") которые не повлекут к нарушению архитектурного облика здания

Виды отделки фасадов и их цветовые решения, утвержденные ранее, сохраняются.

Цветовое решение и применяемые материалы обеспечивают комплексное решение всех элементов фасадов, единство архитектурного облика здания. Средства размещения информации, рекламные конструкции не нарушат архитектурный облик здания.

Предметом согласования данного колерного паспорта являются: принятые цветовые решения элементов фасада, применяемые материалы существующего объекта недвижимости, а также определение возможных типов размещения средств размещения информации на нем. Средства размещения информации, рекламные конструкции, не соответствующие типу и местам их возможного размещения, подлежат демонтажу.

В соответствии с Градостроительным кодексом Российской Федерации, решением Пермской городской Думы от 15.12.2020 № 277 «Об утверждении Правил благоустройства территории города Перми» и постановлением администрации города Перми от 22.02.2017 № 130 «Об утверждении формы и Порядка согласования паспорта внешнего облика объекта капитального строительства (колерного паспорта)» колерные паспорта либо их изменения не являются разрешительной документацией на строительство, реконструкцию объекта капитального строительства; не являются правовым основанием на устройство пристроек, навесов, козырьков и других архитектурных элементов объекта капитального строительства.

До начала проведения работ по реконструкции, ремонту объекта капитального строительства, земляных и строительных работ по сооружению необходимо разработать и согласовать с органом исполнительной власти, осуществляющим функции в области охраны объектов культурного наследия, раздел об обеспечении сохранности объекта культурного наследия в соответствии с п. 2 ст. 36 Федерального закона от 25.06.2002 № 73-ФЗ «Об объектах культурного наследия (памятниках истории и культуры) народов Российской Федерации».

СОГЛАСОВАНО
 1й заместитель начальника ДГА
 г. Пермь - главный архитектор
 « 25 » 11 2024 г.

Взаим. инв. №
Подпись и дата
Инв. № подл.




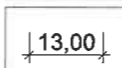
						НО09-10/2024-ОФ			
						Колерный паспорт объекта капитального строительства по ул. Николая Островского, 22 в Ленинском районе города Перми			
Изм.	Кол.уч	Лист	Недок.	Подпись	Дата	Административное здание	Стадия	Лист	Листов
							П	1	
						Общие данные			
						ГБУ ПК "Институт Территориального Планирования"			

**Инструкция о порядке производства работ,
связанных с окраской фасадов и всех наружных частей зданий,
сооружений, строений, расположенных на территории города Перми**

1. Окраска (отделка) фасадов и всех наружных частей зданий, сооружений, строений, расположенных на территории города Перми, может производиться лишь на основании паспорта внешнего облика объекта капитального строительства (колерного паспорта), согласованного с департаментом градостроительства и архитектуры администрации г. Перми (далее – ДГА).
2. До начала процесса окраски (отделки) здания или какого-либо сооружения должны быть произведены работы по капитальному ремонту всех без исключения его наружных частей, подлежащих окраске.
3. До начала ремонта зданий, имеющих газосветовую рекламу, сообщить рекламораспространителю о предстоящих работах на фасаде здания с целью сохранения вывесок либо их демонтажа.
4. Полуразрушенные и разрушенные архитектурные художественно-скульптурные элементы фасада: карнизы, фриззы, колонны, пилястры, сандрики, кронштейны, обрамления проемов, различные лепные украшения, барельефы, мозаика, художественная роспись и т.п. подлежат обязательному восстановлению в своем первоначальном виде. Категорически запрещается производить окраску здания без предварительного восстановления указанных элементов декора фасада.
5. Металлические поверхности отдельных элементов фасада: чугунные решетки, ограждения балконов и лестниц, элементы входных групп, двери, кронштейны и прочие архитектурно-художественные элементы фасада перед окраской очищаются от грязи, ржавчины, старой краски и покрываются вновь атмосферостойкой краской для металлических поверхностей.
6. В соответствии с выданными образцами цвета (колерами) на окраску (отделку) здания организация, производящая ремонт здания, составляет пробные образцы цвета, которые наносятся на подготовленную для покраски поверхность стены в уровне 1-го этажа здания (не выше 1,5 метров от земли).
7. Проверку и согласование пробного образца цвета (выкрас колера) производит уполномоченный представитель ДГА. Без указанных проверки и согласования производить окраску (отделку) фасадов здания категорически запрещается.
8. Домоуправления, организации и учреждения, производящие окраску (отделку) и связанный с ней ремонт фасадов здания, несут ответственность за выполнение настоящей инструкции и могут быть привлечены к административной ответственности за ее нарушение в соответствии со статьей 6.8.2 «Нарушение требований к внешнему виду фасадов зданий, строений, сооружений» Закона Пермского края от 06.04.2015 № 460-ПК «Об административных правонарушениях в Пермском крае».
9. По всем вопросам, связанным с производством работ, необходимо обращаться в ДГА по адресу: г. Пермь, ул. Сибирская, 15, каб. 315, тел. 212-76-98.



Условные обозначения

-  здание магазина, расположенное по адресу:
г. Пермь, Ленинский район, ул. Николая Островского, д. 22
-  фасады с местами размещения средств размещения информации,
рекламных конструкций
-  земельный участок с кадастровым номером 59:01:4410113:9
-  расстояния до границ земельного участка и красных линий, м

Примечание: Границы земельного участка и его номер приведены с сайта <https://pkk.rosreestr.ru/>, красные линии приведены с сайта <https://isogd.gorodperm.ru/>.

Ведомость ссылочных и прилагаемых документов

ОБОЗНАЧЕНИЕ	НАИМЕНОВАНИЕ	ПРИМЕЧАНИЕ
<u>Ссылочные документы</u>		
Постановление администрации г. Перми от 22.02.2017 № 130 (ред. от 12.11.2019)	«Об утверждении формы и Порядка согласования паспорта внешнего облика объекта капитального строительства (колерного паспорта)»	
Решение Пермской городской Думы VI созыва от 15.12.2020 № 277	«Об утверждении правил благоустройства территории города Перми»	
Приказ государственной инспекции по охране объектов культурного наследия Пермского края от 12.03.2019 № СЭД-55-001-06-22	«О включении выявленного объекта культурного наследия - достопримечательного места «Егошихинский медеплавильный завод» в Единый государственный реестр объектов культурного наследия (памятников истории и культуры) народов Российской Федерации»	
от 10.08.2021 № 059-22-01-26-3589	Паспорт внешнего облика объекта капитального строительства (колерный паспорт) по адресу: г. Пермь, Ленинский район, ул. Николая Островского, 22 (шифр: НО22-08/2021-ОФ)	Согласовано 19.08.2021
от 09.11.2023 № 059-22-01-26-3117	Паспорт внешнего облика объекта капитального строительства (колерный паспорт) по адресу: г.Пермь, Ленинский район ул.Николая Островского, 22 (шифр: НО22-08/2023-ОФ)	Согласовано 09.11.2023
Решение Государственной инспекции по охране объектов культурного наследия Пермского края от 09.11.2023 №Исх.56-01-19.2-214	О рассмотрении Акта государственной историко-культурной экспертизы раздела документации обосновывающей меры по обеспечению сохранности объектов культурного наследия, при выполнении работ по строительству нежилого здания по проекту «Магазин по адресу г.Пермь ул.Николая Островского, 22	Согласовано 09.11.2023

						НО09-10/2024-ОФ			
						Колерный паспорт объекта капитального строительства по ул. Николая Островского, 22 в Ленинском районе города Перми			
Изм.	Кол.уч	Лист	Недок.	Подпись	Дата	Административное здание	Стадия	Лист	Листов
				Выполнил	Жигалов		11.24	П	2
						Общие данные	 ГБУ ПК "Институт Территориального Планирования"		

Взам.инв.№
Подпись и дата
Инв.№ подл.

Главный фасад



Дворовой фасад



Главный фасад

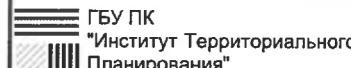


Боковые фасады



*Фотофиксация выполнена 11.11.2024

Взам.инв.№
Подпись и дата
Инв.№ подл.

						НО09-10/2024-ОФ			
						Колерный паспорт объекта капитального строительства по ул. Николая Островского, 22 в Ленинском районе города Перми			
Изм.	Кол.уч	Лист	Недок.	Подпись	Дата	Административное здание	Стадия	Лист	Листов
				Жигалов	11.24		П	3	
						Существующее состояние фасадов	 ГБУ ПК "Институт Территориального Планирования"		



Условные обозначения

1 - выноска и номер позиции согласно ведомости отделки фасадов на листе 1

СОГЛАСОВАНО
 1й заместитель начальника ДГА
 Пермь, главный архитектор
 « 25 » 11 20 24 г.

Условия переустройства входных групп

1. В соответствии с Приказом государственной инспекции по охране объектов культурного наследия Пермского края от 12.03.2019 № СЭД-55-001-06-22 "О включении выявленного объекта культурного наследия - достопримечательного места "Егошихинский медеплавильный завод" в Единый государственный реестр объектов культурного наследия (памятников истории и культуры) народов Российской Федерации" (далее - Приказ) установлен предельно допустимый размер выступа элементов зданий и сооружений из плоскости наружной стены фасада здания (крыльца, навесы, эркеры, балконы): не более 1,2 м.

2. Согласно Приказу запрещается сооружение внешних тамбуров входных групп, размещение на фасадах антенн, наружных блоков вентиляции и кондиционирования, вентиляционных труб, элементов систем газоснабжения и других технологических элементов здания.

3. Размещение указанных технологических элементов на фасадах здания должно быть обязательно согласовано с Государственной инспекцией по охране объектов культурного наследия Пермского края.

Примечание:

Условия размещения дополнительного оборудования на листе 5.

Взам. инв. №
Подпись и дата
Инв. № подл.

						НО09-10/2024-ОФ			
						Колерный паспорт объекта капитального строительства по ул. Николая Островского, 22 в Ленинском районе города Перми			
Изм.	Кол.уч	Лист	№ док.	Подпись	Дата	Административное здание	Стадия	Лист	Листов
							п	4	
Выполнил Жигалов									
						Главный фасад	ГБУ ПК "Институт Территориального Планирования"		

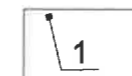


Условия размещения дополнительного оборудования

1. Дополнительное оборудование - размещаемые на фасадах здания, строения, сооружения системы технического обеспечения эксплуатации зданий, строений, сооружений (наружные блоки систем кондиционирования и вентиляции, маскирующие ограждения (экраны, решетки), вентиляционные трубопроводы, антенны, видеокамеры наружного наблюдения, электрощиты, кабельные линии, иное подобное оборудование), защитные устройства (решетки, рольставни), почтовые ящики, часы, банкоматы, элементы архитектурно-художественной подсветки, флагштоки и иное оборудование.

2. Согласно Приказу государственной инспекции по охране объектов культурного наследия Пермского края от 12.03.2019 № СЭД-55-001-06-22 "О включении выявленного объекта культурного наследия - достопримечательного места "Егошихинский медеплавильный завод" в Единый государственный реестр объектов культурного наследия (памятников истории и культуры) народов Российской Федерации" (далее - Приказ) антенны, наружные блоки вентиляции и кондиционирования, вентиляционные трубы, элементы системы газоснабжения и другие технологические элементы зданий и сооружений могут размещаться на кровле объектов капитального строительства компактными упорядоченными группами с использованием единой несущей основы, в том числе с устройством ограждения, а также на фасадах, не обращенных к историческим линиям застройки и не примыкающих к ним.

Условные обозначения



- выноска и номер позиции согласно ведомости отделки фасадов на листе 1



- места размещения дополнительного оборудования

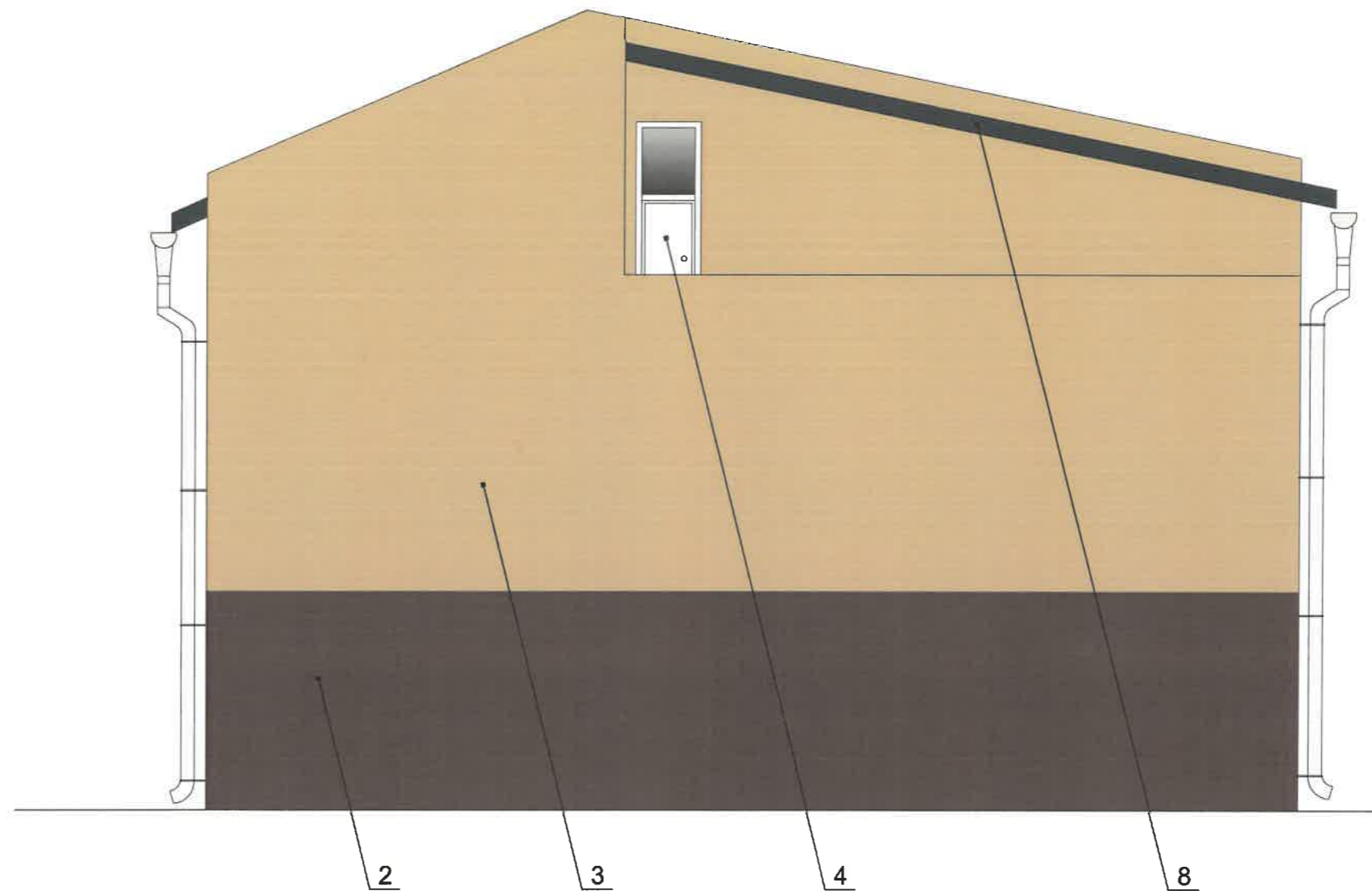
Примечание:

Условия переустройства входных групп на листе 4.

№ 001
СОГЛАСОВАНО
 1й заместителем начальника ДГА
 г.Перми - главный архитектор
[Signature]
 « 25 » 11 20 24

Взам.инв.№
 Подпись и дата
 Инв.№ подл.

						НО09-10/2024-Оф			
						Колерный паспорт объекта капитального строительства по ул. Николая Островского, 22 в Ленинском районе города Перми			
Изм.	Кол.уч	Лист	№ док.	Подпись	Дата	Административное здание	Стадия	Лист	Листов
	Выполнил		Жигалов	<i>[Signature]</i>	11.24		п	5	
						Дворовой фасад	ГБУ ПК "Институт Территориального Планирования"		



СОГЛАСОВАНО
 1-й заместитель начальника ДГА
 Перми - главный архитектор
 « 25 » 11 20 24 г.

Условные обозначения

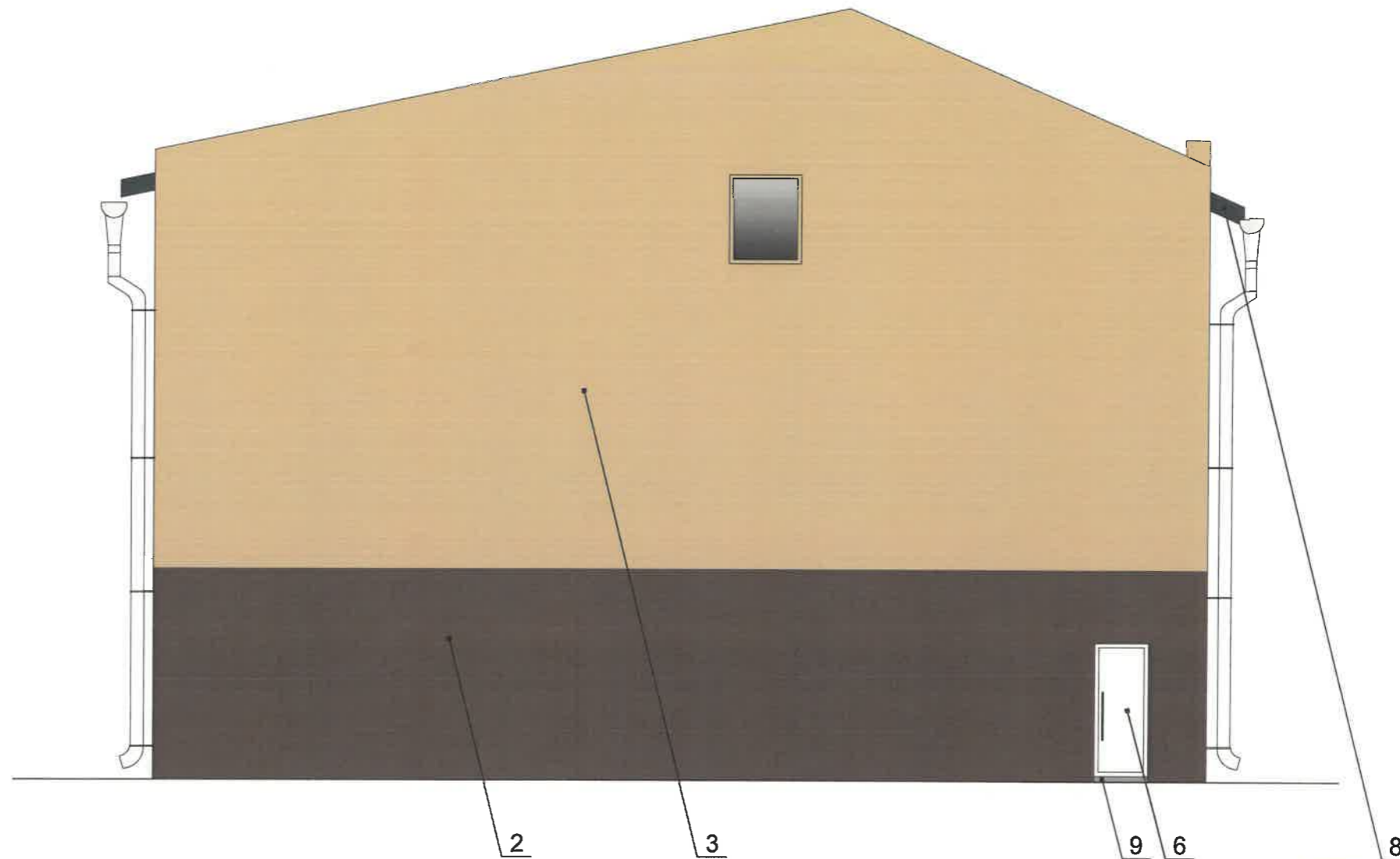
1 - выноска и номер позиции согласно ведомости отделки фасадов на листе 1

Примечание:

1. Условия переустройства входных групп на листе 4.
2. Условия размещения дополнительного оборудования на листе 5.

Инв. № подл.	
Подпись и дата	
Взам. инв. №	

						НО09-10/2024-ОФ			
						Коперный паспорт объекта капитального строительства по ул. Николая Островского, 22 в Ленинском районе города Перми			
Изм.	Коп.уч	Лист	№док.	Подпись	Дата	Административное здание	Стадия	Лист	Листов
	Выполнил	Жигалов		<i>[Signature]</i>	11.24		п	6	
						Боковой фасад	ГБУ ПК "Институт Территориального Планирования"		



И.о. СОГЛАСОВАНО
 1й заместитель начальника ДГА
 г. Перми - главный архитектор
А.А. Карасев
 « 25 » « 11 » 20 24 г.

Условные обозначения

 1 - выноска и номер позиции согласно ведомости отделки фасадов на листе 1

Примечание:

1. Условия переустройства входных групп на листе 4.
2. Условия размещения дополнительного оборудования на листе 5.

Взам.инв.№
Подпись и дата
Инв.№ подл.

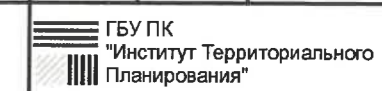
						НО09-10/2024-ОФ			
						Колерный паспорт объекта капитального строительства по ул. Николая Островского, 22 в Ленинском районе города Перми			
Изм.	Кол.уч.	Лист	Недок.	Подпись	Дата	Административное здание	Стадия	Лист	Листов
Выполнил		Жигалов		<i>Жигалов</i>	11.24		п	7	
						Боковой фасад	 ГБУ ПК "Институт Территориального Планирования"		

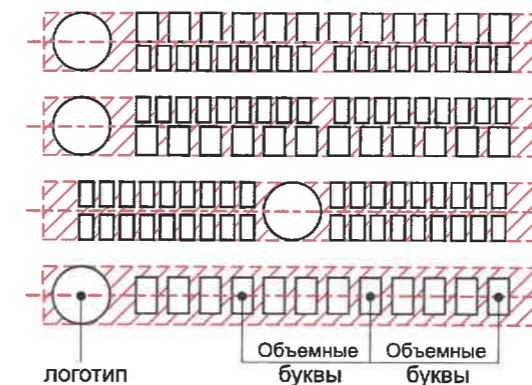
Схема крепления средств размещения информации



Модульная табличка на стекле



Схема компоновки объемных букв и/или логотипов, знаков относительно оси размещения средств размещения информации



Условные обозначения

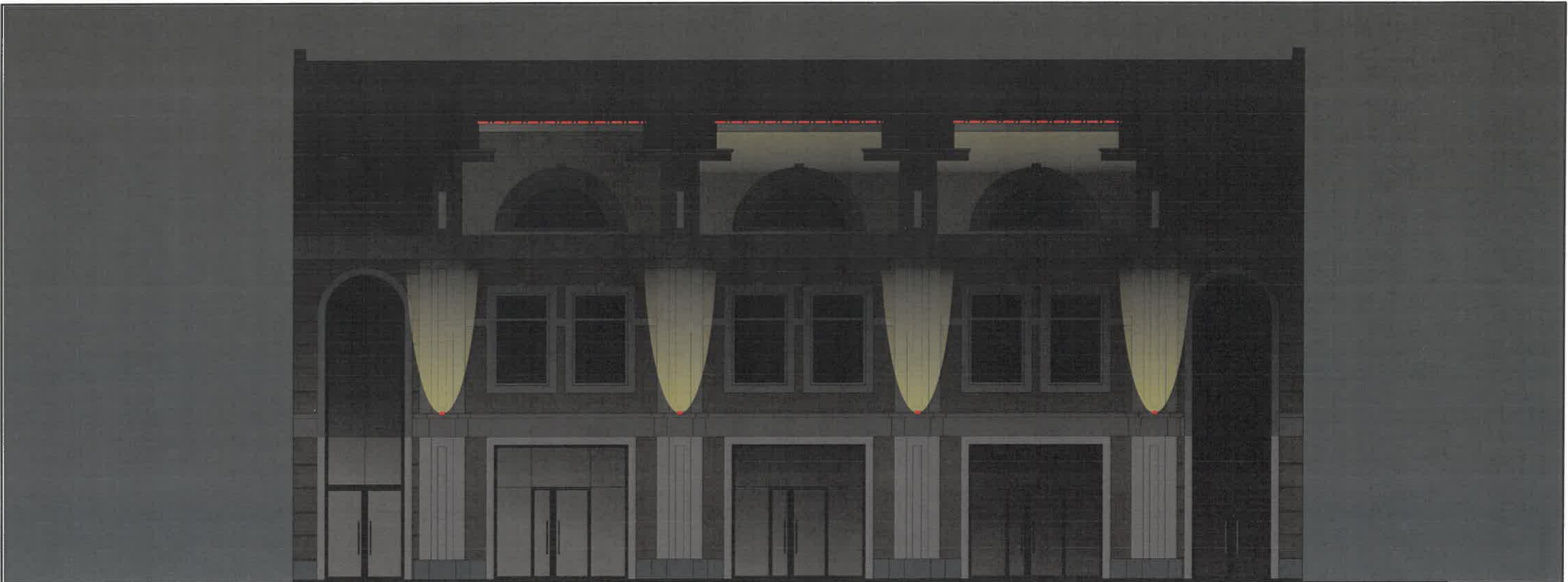
- ось размещения средств размещения информации, рекламных конструкций
- место допустимого размещения средств размещения информации, рекламных конструкций
- выноска и номер позиции согласно Ведомости размещения информации, рекламных конструкций

Ведомость средств размещения информации, рекламных конструкций

Поз.	Название, тип рекламы	Эталон цвета	Наличие, тип подсветки
1	Вывеска - объемные буквы и /или логотипы без подложки на металлических направляющих на фризе. Металл, пластик, пленки	Фирменные цвета	Внутренняя или контурная подсветка
2	Информационная табличка (режимник). Одиночная (500x700). Не сплошная выклейка буквенными, цифровыми символами (знаками) из декоративной пленки	Белый	Без подсветки
3	Индивидуальный указатель с наименованием улицы и номером дома (здания) (пункт 11.4.2 Решения Пермской городской Думы от 15.12.2020 № 277). Пластик, металл.	R-(0), G-(20), B-(120) / Белый	Возможно подсветка
4	Модульные таблички на стекле в виде не сплошной выклейки буквенными, цифровыми символами (знаками) из декоративной пленки	Белый	Без подсветки
5	Вывеска - объемные буквы и /или логотипы без подложки на металлических направляющих на фоне витража. Металл, пластик, пленки	Фирменные цвета	Внутренняя или контурная подсветка

						НО09-10/2024-ОФ		
						Колерный паспорт объекта капитального строительства по ул. Николая Островского, 22 в Ленинском районе города Перми		
Изм.	Кол.уч.	Лист	Недок.	Подпись	Дата			
Выполнил						Жигалов		11.24
Административное здание						Стадия	Лист	Листов
						П	8	
Размещение средств размещения информации, рекламных конструкций, главный фасад						ГБУ ПК "Институт Территориального Планирования"		

Взам.инв.№
Подпись и дата
Инв.№ подл.



Условные обозначения

 линейный источник света (карнизная подсветка)

 локальный источник света

Пояснительная записка:

Согласно Правилам благоустройства территории города Перми Решения Пермской городской Думы от 15.12.2020 № 277 в архитектурно-художественной подсветке здания по ул. Николая Островского, 22 предлагается совместить виды подсветок "Локальная подсветка" и "Карнизная подсветка". Применение источников света с цветовой температурой до 3500 Кельвинов.

Дизайн-проект архитектурно-художественной подсветки здания делает акцент на сводчатую форму архитектурных элементов и подсвечивает карниз и межэтажные пояски зданий. Кроме того вертикальное свечение между оконными блоками визуально вытягивает здание, придавая ему парадность.

Также частично подсветку зданий обеспечивает свечение вывесок.

Основной задачей проекта при выборе оборудования является совмещение низковольтной системы (архитектурная нижняя подсветка) и системы светодиодного освещения, работающих на напряжении 220 В.

№ 001
СОГЛАСОВАНО
 1й заместитель начальника ДГА
 г. Перми - главный архитектор
И. В. Купцов
 « 25 » 11 2024 г.

Взам. инв. №	
Подпись и дата	
Инв. № подл.	

						НО09-10/2024-ОФ			
						Колерный паспорт объекта капитального строительства по ул. Николая Островского, 22 в Ленинском районе города Перми			
Изм.	Кол.уч	Лист	№ док.	Подпись	Дата	Административное здание	Стадия	Лист	Листов
Выполнил		Жигалов		<i>Жигалов</i>	11.24		П	9	
						Архитектурно-художественная подсветка	 ГБУ ПК "Институт Территориального Планирования"		

Позиция согласно ведомости отделки фасадов	Координаты цвета в RAL CLASSIC	C:	80	RAL 7024 графитово-серый
		M:	60	
		Y:	50	
		K:	40	
		R:	71	
		G:	74	
1,8,10		B:	80	

Позиция согласно ведомости отделки фасадов	Координаты цвета в RAL DESIGN	C:	32	RAL 040 50 20
		M:	50	
		Y:	49	
		K:	23	
		R:	153	
		G:	114	
2		B:	102	

Позиция согласно ведомости отделки фасадов	Координаты цвета в RAL DESIGN	C:	13	RAL 070 80 20
		M:	18	
		Y:	38	
		K:	3	
		R:	221	
		G:	202	
3		B:	163	

Позиция согласно ведомости отделки фасадов	Координаты цвета в RAL CLASSIC	C:	0	RAL 9003 сигнальный белый
		M:	0	
		Y:	0	
		K:	0	
		R:	244	
		G:	248	
4; 5; 6; 7; 10.		B:	244	

№ 00. СОГЛАСОВАНО
и заместитель начальника ДГА
г. Пермь главный архитектор
« 25 » / 11 / 20 24 г.

Примечание:
Цвета в стандарте RAL и цветовой палитре CMYK, RGB приведены с сайта <https://colorscheme.ru/> (каталог цветов RAL CLASSIC)

Взам. инв. №
Подпись и дата
Инв. № подл.

						НО09-10/2024-ОФ			
						Коперный паспорт объекта капитального строительства по ул. Николая Островского, 22 в Ленинском районе города Перми			
Изм.	Кол.уч	Лист	Недок.	Подпись	Дата	Административное здание	Стадия	Лист	Листов
							п	10	
Выполнил Жигалов						Эталоны коперов	ГБУ ПК "Институт Территориального Планирования"		