



ДЕПАРТАМЕНТ ГРАДОСТРОИТЕЛЬСТВА И АРХИТЕКТУРЫ  
АДМИНИСТРАЦИИ ГОРОДА ПЕРМИ

Общество с ограниченной ответственностью «РА Призма»

*№ 059-22-01-40-3053 от 01.10.2018*

## КОЛЕРНЫЙ ПАСПОРТ

**АДРЕС ОБЪЕКТА:** г.Пермь, ул. Пушкина, 112

**АДМИНИСТРАТИВНЫЙ РАЙОН:** Ленинский

шифр: 022-09-2018-ОФ

ПЕРМЬ, 2018 г.

**Ведомость чертежей комплекта марки АР**

Лист	Наименование	Примечание
1	Общие данные, Ведомость отделки фасадов	
2	Существующее состояние фасадов (фотофиксация)	
3	Главный фасад	
4	Дворовой фасад	
5	Боковые фасады	
6	Размещение объектов городской информации (главный фасад)	
7	Размещение объектов городской информации (главный фасад)	
8	Образцы колеров	

**Ведомость отделки фасадов**

Поз.	Элемент фасада	Эталон цвета	Обознач.	Вид отделки	Примечание
1	Керамическая плитка				
2	Стекло			Металл, серая краска	
3	Окна			Стекло, пластик	
4	Двери			Полированный металл	
5	Сутпени			Бетон, плитка	
6	Покрытие крыши			Металл, рубероид	

**ИНСТРУКЦИЯ**

о порядке производства работ, связанных с окраской фасадов и всех наружных частей зданий, сооружений, строений, расположенных на территории города Перми

- Окраска фасадов и всех наружных частей зданий, сооружений, строений, ограждений, заборов, павильонов, киосков, ларьков и прочих объектов, расположенных на территории города перми, может производиться лишь на основании колерного паспорта фасадов на ремонт и окраску, согласованного ДГА г. Перми.
- До начала процесса окраски здания или какого-либо сооружения должны быть произведены работы по капитальному ремонту всех без исключения наружных частей его, подлежащих окраске.
- До начала ремонта зданий, имеющих газосветовую рекламу, сообщить рекламораспространителю о предстоящих работах на фасаде здания с целью сохранения вывесок либо их демонтажу.
- Полуразрушенные и разрушенные архитектурные художественно-скульптурные детали здания, карнизы, колонны, пилястры, капители, фризы, тяги, лепные украшения, барельефы, мозаика, художественная роспись подлежат обязательному восстановлению в своем первоначальном виде.
- Металлические поверхности отдельных частей здания, чугунные решетки, перила балконов и лестниц, кронштейны, дверные и оконные приборы, архитектурно-художественные детали перед окраской очищаются от грязи, ржавчины, старой краски и покрываются вновь лишь масляной краской.
- В соответствии с выданными образцами цвета (колерами) на окраску здания организация, производящая ремонт здания, составляет пробные образцы цвета, которые наносятся на видное место сцены.
- Проверку и согласование пробного образца цвета (колера), а также готовности поверхности стены и

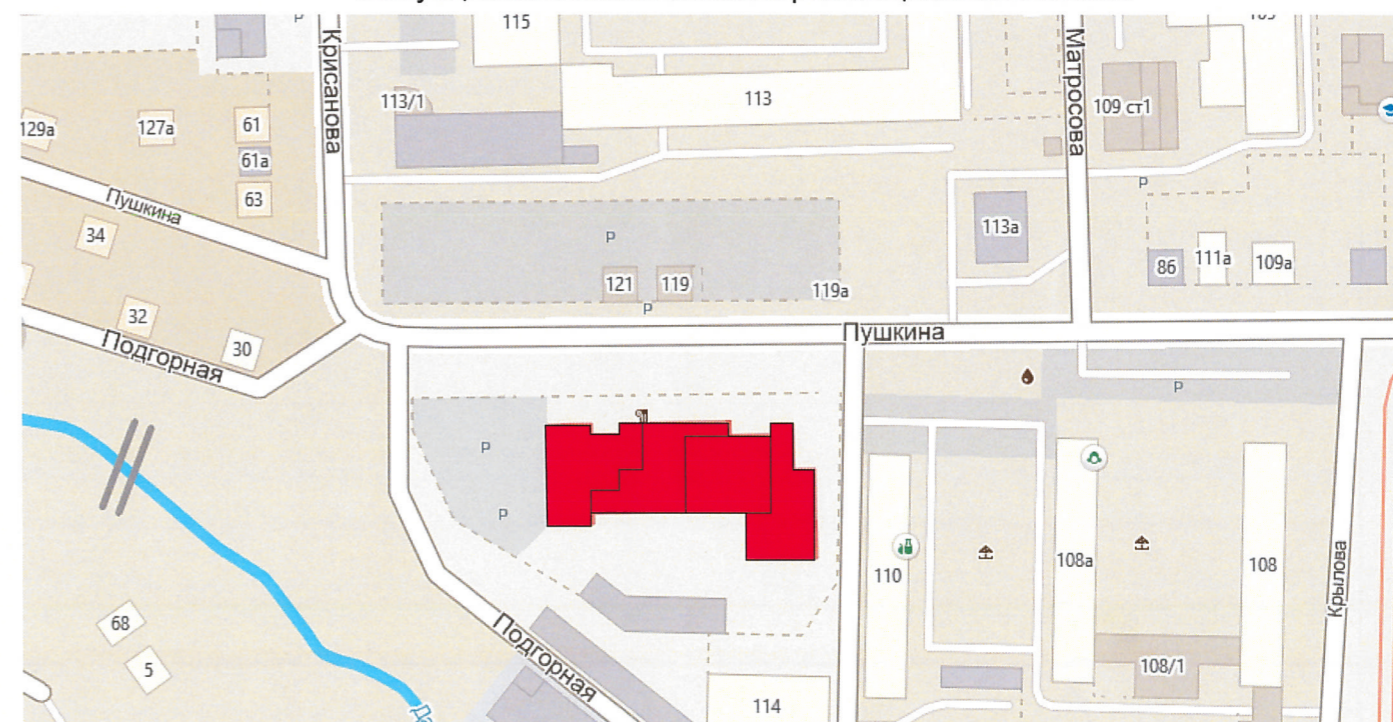
отдельных наружных частей здания к окраске производит уполномоченный представитель ДПиР г. Перми. Без указанной проверки и согласования производить окраску фасада категорически воспрещается.

8. Домоуправления, организации и учреждения, производящие окраску и связанный с ней ремонт здания, несут полную ответственность за точное выполнение настоящей инструкции и привлекаются к ответственности за нарушение ее.

9. Цветовая гамма рекламносителей должна гармонировать с основным колористическим решением фасадов здания.

10. По все вопросам, связанным с производством работ, необходимо обращаться в ДГА г.Перми (ул Сибирская, 15, кабинет 316, тел.: (342) 212-76-98)

**Ситуационный план-схема с размещением Объекта**



**Пояснительная записка**

Цель разработки колерного паспорта здания - приведение цветового решения и оформления здания к единому архитектурному внешнему виду с применением современных конструкций и материалов

Определение возможных мест размещения объектов визуальной информации (вывесок, рекламных конструкций) а также дополнительного оборудования.

Размещение вывесок, перекрывающих оконные проемы, а также расположенных на балконах зданий и сооружений должно быть согласовано с собственниками помещений, к которым относится балкон и данный оконный проем.

Здание по адресу «ул. Пушкина, 112» построено в 2006 году.

Данное здание представляет собой административное сооружение семнадцатого Арбитражного Апелляционного суда.

14 заместителя председателя ДГА  
г. Перми - главный архитектор  
Д.Ю. Лапшин

						022-09-2018-0Ф		
						Колерный паспорт объекта капитального строительства по ул.Пушкина, дом № 112, Ленинского района г.Перми.		
Изм.	Кол.уч	Лист	№док	Подпись	Дата	Стадия	Лист	Листов
	Разраб.	Августов. А.М			20.08.18	П	1	8
						Административное здание		
						Общие данные, Ведомость отделки фасадов, Пояснительная записка (начало)		РА Призма
Н.контр.	Фамилия							

Существующее состояние дворового фасада (фотофиксация).



Существующее состояние бокового фасада (фотофиксация).



Существующее состояние главного фасада (фотофиксация).



Существующее состояние бокового фасада (фотофиксация).



						022-09-2018-ОФ			
						Колерный паспорт объекта капитального строительства по ул.Пушкина, дом № 112, Ленинского района г.Перми.			
Изм.	Кол.уч.	Лист	Недок	Подпись	Дата	Административное здание	Стадия	Лист	Листов
							П	2	8
Разраб.		Августов. А.М			20.08.18	Существующее состояние фасадов (фотофиксация).	РА Призма		
Н.контр.									

Главный фасад со стороны ул. Пушкина



Примечание

В случае устройства или переустройства (перепланировки, ремонта, реконструкции) помещений общественного назначения, их входных групп в обязательном порядке предусмотреть мероприятия по обеспечению доступности данных помещений для маломобильных групп населения, включая инвалидов, использующих кресла-коляски и собак-проводников (далее - МГН) в соответствии с требованиями «СП 59.13330.2016 Свод правил. Доступность зданий и сооружений для маломобильных групп населения, актуализированная редакция СНиП 35-01-2001» (далее - Свод правил). требования свода правил распространяются на функционально-планировочные элементы зданий и сооружений, отведенные для них земельные участки, включая подходы к зданиям и сооружениям, входные узлы, внутренние коммуникации, пути эвакуации, помещения для проживания и для предоставления услуг (обслуживания) и места приложения труда. Требования распространяются также на информационное и инженерное обустройство зданий, сооружений и земельных участков.

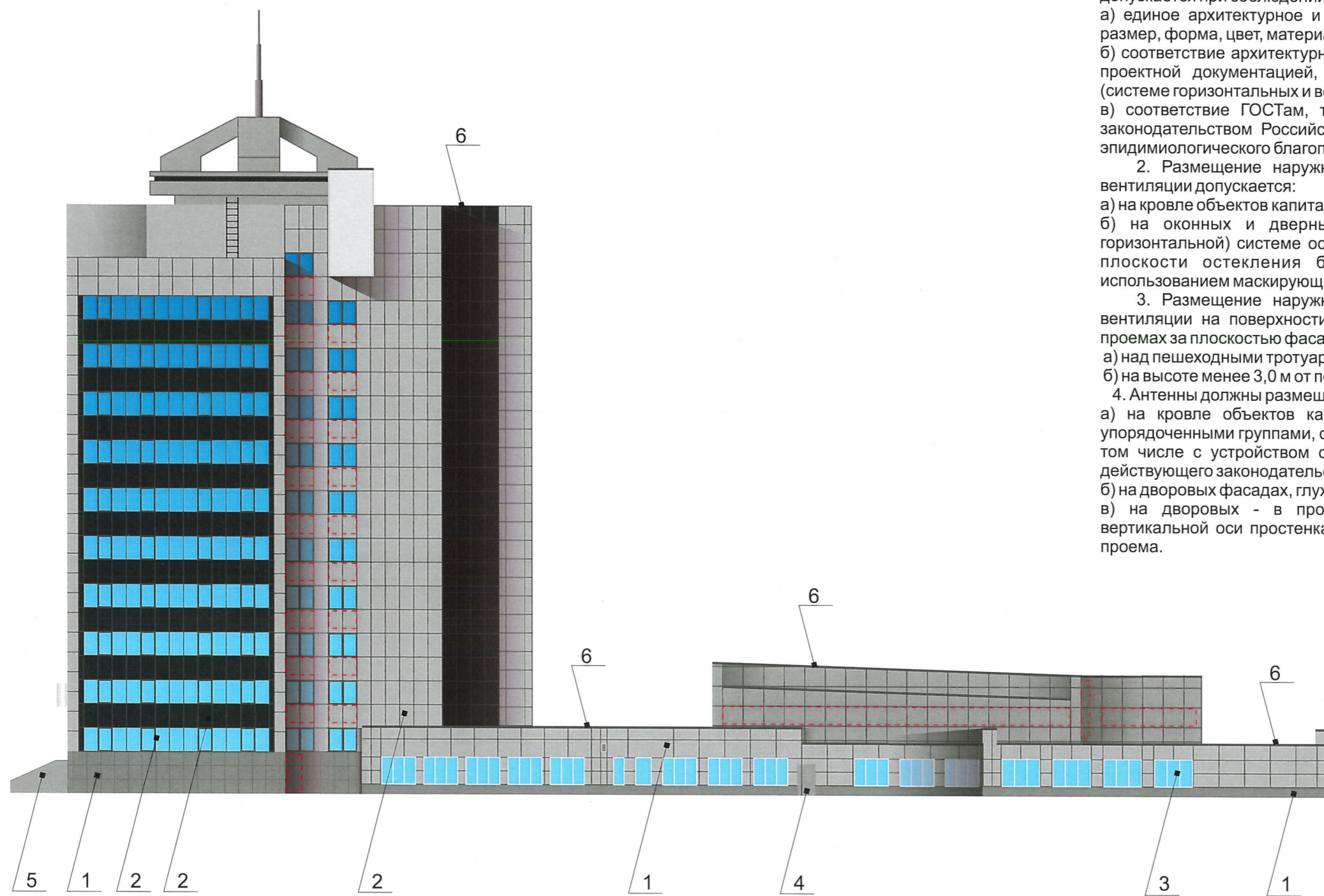
В соответствии со Сводом правил лестницы должны дублироваться пандусами или подъемными устройствами. Длина непрерывного марша пандуса не должна превышать 9,0 м, а уклон не круче 1:20 (5%). При ограниченном участке застройки или наличии подземных коммуникаций перед ходом допускается проектировать пандус с уклоном не круче 1:12 (8%) при длине марша не более 6,0 м. Параметры пандуса следует принимать в соответствии со Сводом правил. Поручни должны соответствовать техническим требованиям к опорным стационарным устройствам по ГОСТ Р 51261. Размеры входной площадки с пандусами не менее 2,2 x 2,2 м. Применение для инвалидов вместо пандусов аппарелей не допускается на объекте.

Входные группы не выходят за красную линию и границы земельного участка, получение разрешения в соответствии с утвержденным порядком не требуется.

СОГЛАСОВАНО  
1<sup>й</sup> заместитель начальника ДГА  
г. Перми главный архитектор  
Д.Ю. Лапшин  
15 10 2018

						022-09-2018-ОФ			
						Колерный паспорт объекта капитального строительства по ул.Пушкина, дом № 112, Ленинского района г.Перми.			
Изм.	Кол.уч	Лист	№док	Подпись	Дата	Административное здание	Стадия	Лист	Листов
	Разраб.	Августов. А.М			20.08.18		П	3	8
Н.контр.						Главный фасад	РА Призма		

Дворовой фасад со стороны ул. подгорная



- место допустимого размещения дополнительного оборудования

Примечание

1. Размещение дополнительного оборудования, дополнительных элементов и устройств на фасадах объектов капитального строительства допускается при соблюдении следующих условий:

- а) единое архитектурное и цветовое решение фасадов (в том числе размер, форма, цвет, материал);
- б) соответствие архитектурному решению фасадов, предусмотренному проектной документацией, с привязкой к основным осям фасадов (системе горизонтальных и вертикальных осей);
- в) соответствие ГОСТам, техническим регламентам, установленным законодательством Российской Федерации в обеспечении санитарно-эпидемиологического благополучия населения, пожарной безопасности.

2. Размещение наружных блоков систем кондиционирования и вентиляции допускается:

- а) на кровле объектов капитального строительства;
- б) на оконных и дверных проемах в единой (вертикальной, горизонтальной) системе осей фасадов, в окнах подвального этажа, в плоскости остекления без выхода за плоскость фасадов с использованием маскирующих ограждений (решеток, жалюзи).

3. Размещение наружных блоков систем кондиционирования и вентиляции на поверхности главных фасадов, в оконных и дверных проемах за плоскостью фасадов не допускается:

- а) над пешеходными тротуарами;
- б) на высоте менее 3,0 м от поверхности земли.

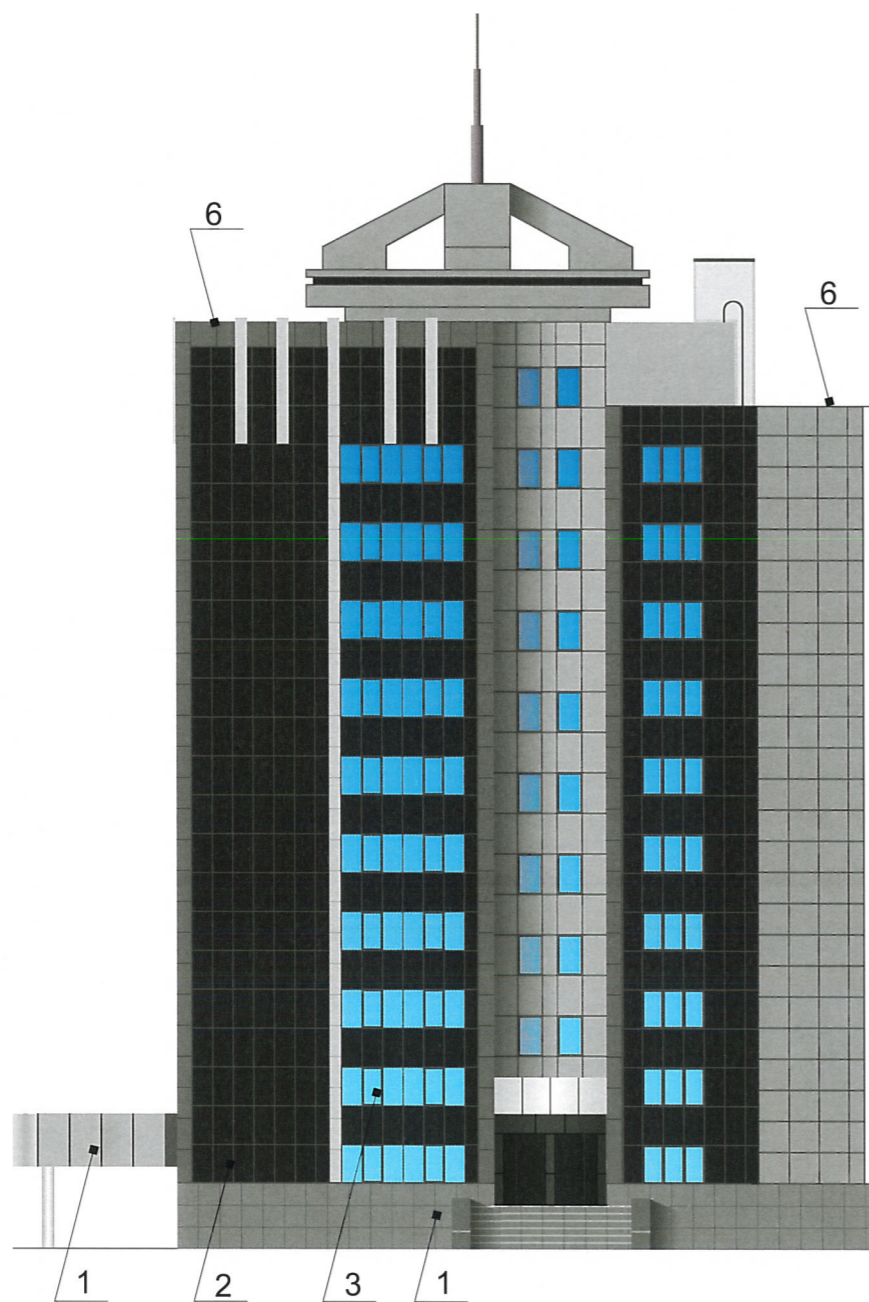
4. Антенны должны размещаться:

- а) на кровле объектов капитального строительства - компактными упорядоченными группами, с использованием единой несущей основы, в том числе с устройством ограждения, а также с учетом требований действующего законодательства;
- б) на дворовых фасадах, глухих стенах, не просматривающихся с улицы;
- в) на дворовых - в простенках между окнами на пересечении вертикальной оси простенка и оси, соответствующей верхней границе проема.

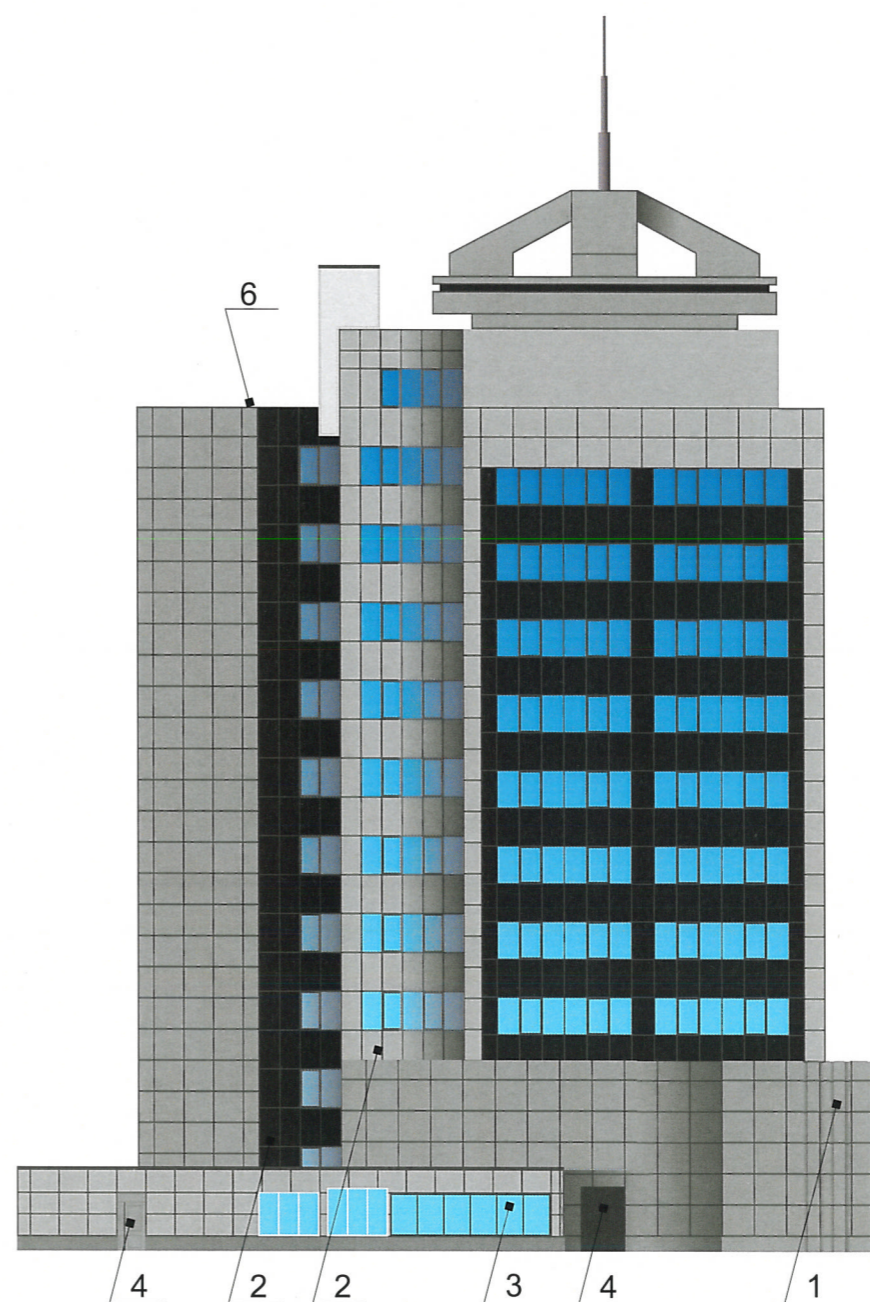
СОГЛАСОВАНО  
1<sup>й</sup> заместитель начальника ДГА  
г. Перми - главный архитектор  
Д.Ю. Лапшин  
"15" "10" 2018 г.

						022-09-2018-ОФ			
						Колерный паспорт объекта капитального строительства по ул.Пушкина, дом № 112, Ленинского района г.Перми.			
Изм.	Кол.уч	Лист	Недок	Подпись	Дата	Административное здание	Стадия	Лист	Листов
Разраб.				Августов. А.М.	20.08.18		П	4	8
Н.контр.						Дворовой фасад.	РА Призма		

Боковой фасад со стороны ул. Крисанова



Боковой фасад со стороны ул. Борчанинова



Примечание

В случае устройства или переустройства (перепланировки, ремонта, реконструкции) помещений общественного назначения, их входных групп в обязательном порядке предусмотреть мероприятия по обеспечению доступности данных помещений для маломобильных групп населения, включая инвалидов, использующих креска-коляски и собак-проводников (далее - МГН) в соответствии с требованиями «СП 59.13330.2016 Свод правил. Доступность зданий и сооружений для маломобильных групп населения, актуализированная редакция СНиП 35-01-2001» (далее - Свод правил). требования свода правил распространяются на функционально-планировочные элементы зданий и сооружений, отведенные для них земельные участки, включая подходы к зданиям и сооружениям, входные узлы, внутренние коммуникации, пути эвакуации, помещения для проживания и для предоставления услуг (обслуживания) и места приложения труда. Требования распространяются также на информационное и инженерное обустройство зданий, сооружений и земельных участков.

В соответствии со Сводом правил лестницы должны дублироваться пандусами или подъемными устройствами. Длина непрерывного марша пандуса не должна превышать 9,0 м, а уклон не круче 1:20 (5%). При ограниченном участке застройки или наличии подземных коммуникаций перед ходом допускается проектировать пандус с уклоном не круче 1:12 (8%) при длине марша не более 6,0 м. Параметры пандуса следует принимать в соответствии со Сводом правил. Поручни должны соответствовать техническим требованиям к опорным стационарным устройствам по ГОСТ Р 51261. Размеры входной площадки с пандусами не менее 2,2 x 2,2 м. Применение для инвалидов вместо пандусов аппарелей не допускается на объекте.

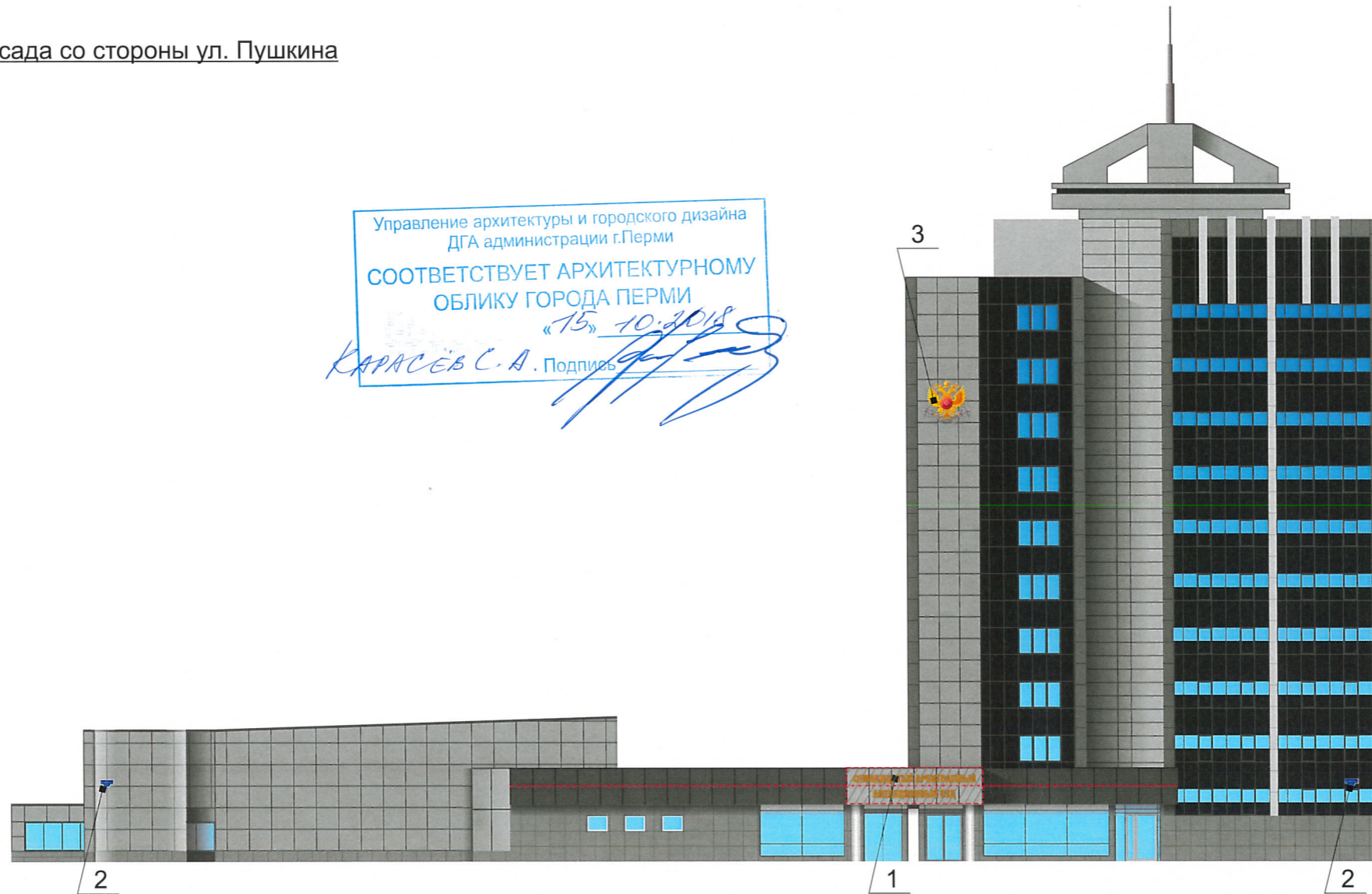
Входные группы не выходят за красную линию и границы земельного участка, получение разрешения в соответствии с утвержденным порядком не требуется.

СОГЛАСОВАНО  
1<sup>й</sup> заместитель начальника ДГА  
г.Перми - главный архитектор  
Д.Ю. Лапшин  
15 70 2018

						022-09-2018-ОФ			
						Колерный паспорт объекта капитального строительства по ул.Пушкина, дом № 112, Ленинского района г.Перми.			
Изм.	Кол.уч	Лист	Недок	Подпись	Дата	Административное здание	Стадия	Лист	Листов
	Разраб.	Августов. А.М			20.08.18		П	5	8
Н.контр.						Боковые фасады	РА Призма		

Фрагмент главного фасада со стороны ул. Пушкина

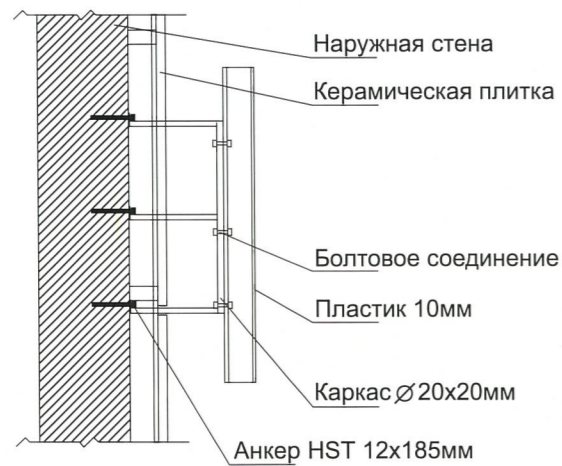
Управление архитектуры и городского дизайна  
ДГА администрации г.Перми  
СООТВЕТСТВУЕТ АРХИТЕКТУРНОМУ  
ОБЛИКУ ГОРОДА ПЕРМИ  
«15» 10.2018  
КАРАСЕВ С.А. Подпись



Ведомость размещения объектов городской информации

№	Название, тип рекламы	Эталон цвета	Наличие подсветки
1.	Объемные буквы. Металл, пластик	Золотой	нет
2.	Табличка адресации, Металл, пластик	Белый, синий	нет
3.	герб высшего Арбитражного суда металл, пластик	Красный, золотой, белый, черный	нет

Схема крепления конструкций к фасаду



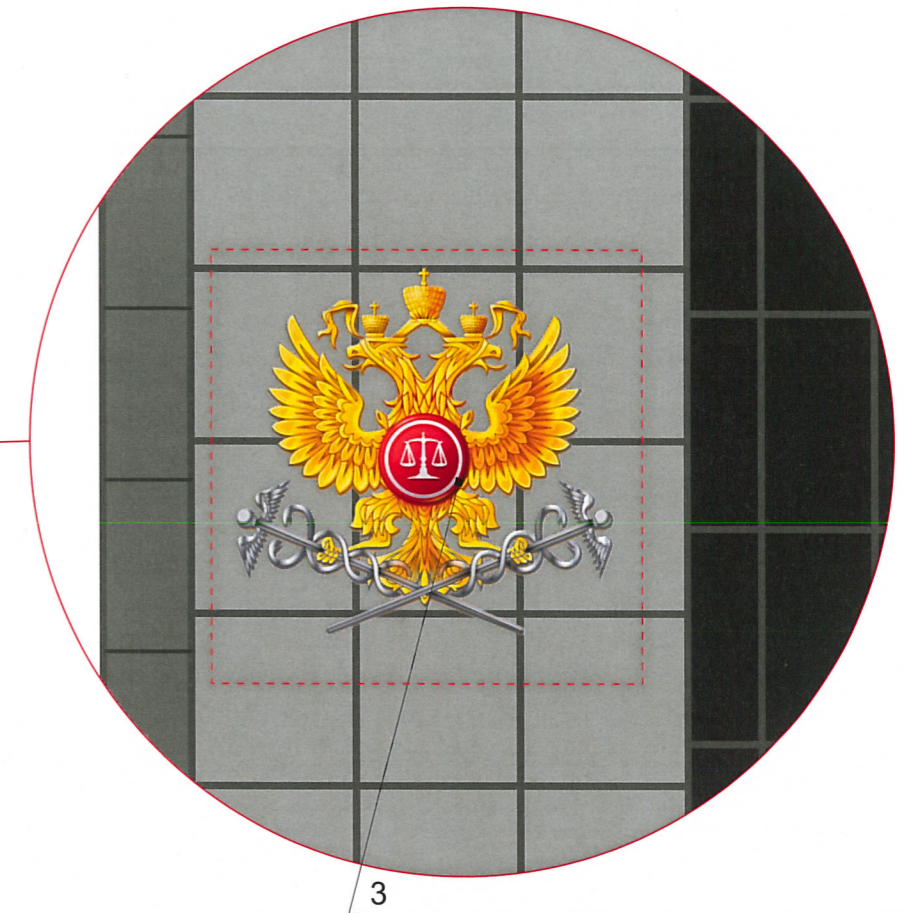
— место размещения объектов городской информации, вывесок

— ось размещения объектов городской информации, вывесок

						022-09-2018-ОФ			
						Колерный паспорт объекта капитального строительства по ул.Пушкина, дом № 112, Ленинского района г.Перми.			
Изм.	Кол.уч	Лист	№док	Подпись	Дата	Административное здание	Стадия	Лист	Листов
	Разраб.	Августов. А.М		<i>[Signature]</i>	20.08.18		П	6	8
Н.контр.						Размещение объектов городской информации (главный фасад)		РА Призма	

Главный фасад со стороны ул. Пушкина

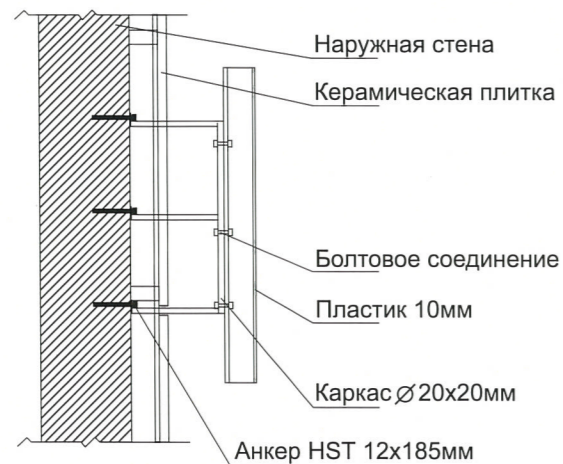
фрагмент главного фасада со стороны ул. Пушкина



Ведомость размещения объектов городской информации

№	Название, тип рекламы	Эталон цвета	Наличие подсветки
1.	Объемные буквы. Металл, пластик	Золотой	нет
2.	Табличка адресации, Металл, пластик	Белый, синий	нет
3.	герб высшего Арбитражного суда металл, пластик	Красный, золотой, белый, черный	нет

Схема крепления конструкций к фасаду

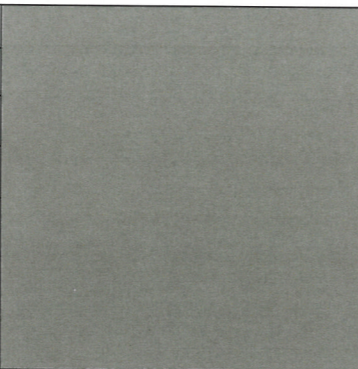


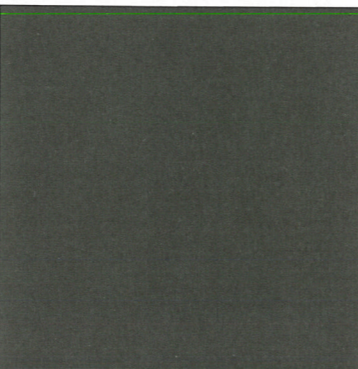
место размещения объектов городской информации, вывесок

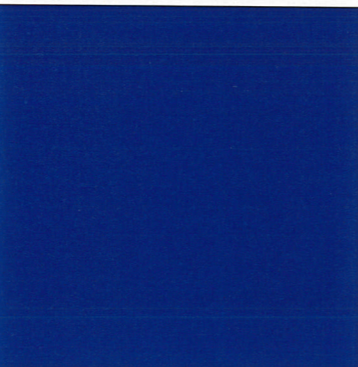
Управление архитектуры и городского дизайна  
ДГА администрации г.Перми  
**СООТВЕТСТВУЕТ АРХИТЕКТУРНОМУ  
ОБЛИКУ ГОРОДА ПЕРМИ**  
«15» 10. 2018  
КАРАСЁВ С.А. Подпись

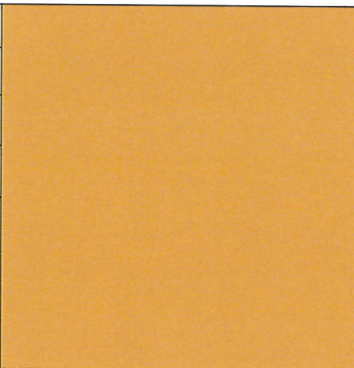
						022-09-2018-ОФ		
						Колерный паспорт объекта капитального строительства по ул.Пушкина, дом № 112, Ленинского района г.Перми.		
Изм.	Кол.уч	Лист	Недок	Подпись	Дата	Административное здание		
Разраб.		Августов. А.М		<i>[Signature]</i>	20.08.18	Стадия	Лист	Листов
						П	7	8
Н.контр.						Размещение объектов городской информации (главный фасад)		РА Призма

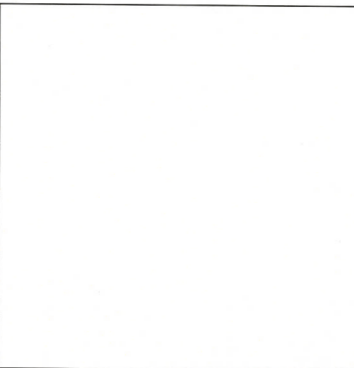


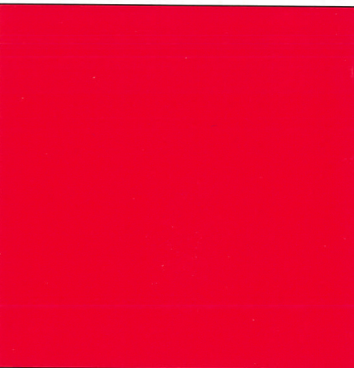
Позиция согласно ведомости отделки фасадов	Координаты цвета	C:	0	
		M:	0	
		Y:	0	
		K:	50	
		R:	157	
		G:	158	
		B:	158	
1				

Позиция согласно ведомости отделки фасадов	Координаты цвета	C:	0	
		M:	0	
		Y:	0	
		K:	70	
		R:	114	
		G:	114	
		B:	113	
2				

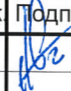
Позиция согласно ведомости отделки фасадов	Координаты цвета	C:	100	
		M:	100	
		Y:	0	
		K:	0	
		R:	61	
		G:	53	
		B:	134	
5				

Позиция согласно ведомости отделки фасадов	Координаты цвета	C:	0	
		M:	20	
		Y:	60	
		K:	20	
		R:	205	
		G:	179	
		B:	109	
4				

Позиция согласно ведомости отделки фасадов	Координаты цвета	C:	0	
		M:	0	
		Y:	0	
		K:	0	
		R:	254	
		G:	254	
		B:	254	
5				

Позиция согласно ведомости отделки фасадов	Координаты цвета	C:	0	
		M:	100	
		Y:	100	
		K:	0	
		R:	227	
		G:	30	
		B:	36	
6				

СОГЛАСОВАНО  
1<sup>й</sup> заместитель начальника ДГА  
г. Перми - главный архитектор  
В.Ю. Папшин  
"15" 10 2018г.

						022-09-2018-ОФ			
						Колерный паспорт объекта капитального строительства по ул.Пушкина, дом № 112, Ленинского района г.Перми.			
Изм.	Кол.уч	Лист	№док	Подпись	Дата	Административное здание	Стадия	Лист	Листов
	Разраб.	Августов. А.М			20.08.18		П	8	8
Н.контр.						Образцы колеров	РА Призма		