

ООО "Кинетика-Про"

№059-22-01-26-3585 от 11.11.2024
Номер и дата входящего заявления о согласовании колерного паспорта (заполняется ДГА)

ООО "Центр выявления и поддержки одаренных детей"

**ПАСПОРТ ВНЕШНЕГО ОБЛИКА ОБЪЕКТА КАПИТАЛЬНОГО СТРОИТЕЛЬСТВА
(КОЛЕРНЫЙ ПАСПОРТ)**

**АДРЕС ОБЪЕКТА: г. Пермь, административный район Ленинский,
правый берег р. Камы, улица Академика Королева, здание (строение) № 13**

шифр: 8-ПИР-2020-ЦОД.ПД-ПОФ

ПЕРМЬ, 2024г.

Ведомость чертежей

ЛИСТ	НАИМЕНОВАНИЕ	ПРИМ.
1-2	Общие данные	
3	Фотофиксация	
4-5	Визуализация	
6-7	Общие виды фасадов	
8	Фасад в осях 1-10	
9	Фасад в осях 10-1	
10	Фасад в осях 10-14, фасад в осях 14-24	
11	Фасад в осях 24-10	
12	Фасад в осях 24-30, фасад в осях 30-38	
13	Фасад в осях 38-30, фасад в осях 30-24	
14	Фасад в осях Г-Л, фасад в осях Н-А	
15-16	Размещение средств размещения информации, рекламных конструкций	
17-18	Архитектурно-художественная подсветка	
19	Эталоны колеров	

Пояснительная записка.

Объект капитального строительства - 5-этажное здание Центра выявления и поддержки одаренных детей по адресу: Пермский край, г.Пермь, Ленинский район, правый берег р.Камы, ул.Академика Королева, з/у 13.

Год постройки и ввода в эксплуатацию: новое строительство (разрешение на строительство от 12.02.2024 № 59-01-25-2024)

В плане здание круглой конфигурации.

Конструктивная схема: сборно-монолитный каркас.

Стены из газобетонных блоков.

Кровля: плоская.

Ранее разработанные колерные паспорта: от 26.01.2022 №059-22-01-20/1 -38

Нахождение в границах зон объектов культурного наследия: рассматриваемый объект не располагается в зоне объектов культурного наследия.

Настоящим колерным паспортом: Произведена актуализация колерного паспорта от 26.01.2022 №059-22-01-20/1 -38, а именно в части уточнения архитектурных элементов и уточнения размещения средств размещения информации, рекламных конструкций.

Цветовое решение и применяемые материалы обеспечивают комплексное решение всех элементов фасадов, единство архитектурного облика здания. Средства размещения информации, рекламные конструкции не нарушат архитектурный облик здания.


В соответствии с Градостроительным кодексом Российской Федерации, решением Пермской городской Думы от 15.12.2020 №277 " Об утверждении Правил благоустройства территории города Перми" и постановлением администрации города Перми от 22.02.2017 № 130 "Об утверждении формы и Порядка согласования паспорта внешнего облика объекта капитального строительства (колерного паспорта)" проекты колерных паспортов либо проекты изменений в колерные паспорта не являются разрешительной являются правовым основанием на устройство на строительство, реконструкцию объекта капитального строительства: документацией пристроек, навесов, козырьков и других архитектурных элементов объекта капитального строительства.

Предметом согласования данного колерного паспорта являются: принятые цветовые решения элементов фасада, применяемые материалы существующего объекта недвижимости, а также определение возможных типов размещения средств размещения информации, не соответствующие типу и местам информации на нем. Средства размещения информации, рекламные конструкции, не соответствующие типу и местам их возможного размещения, подлежат демонтажу.

Ведомость отделки фасадов

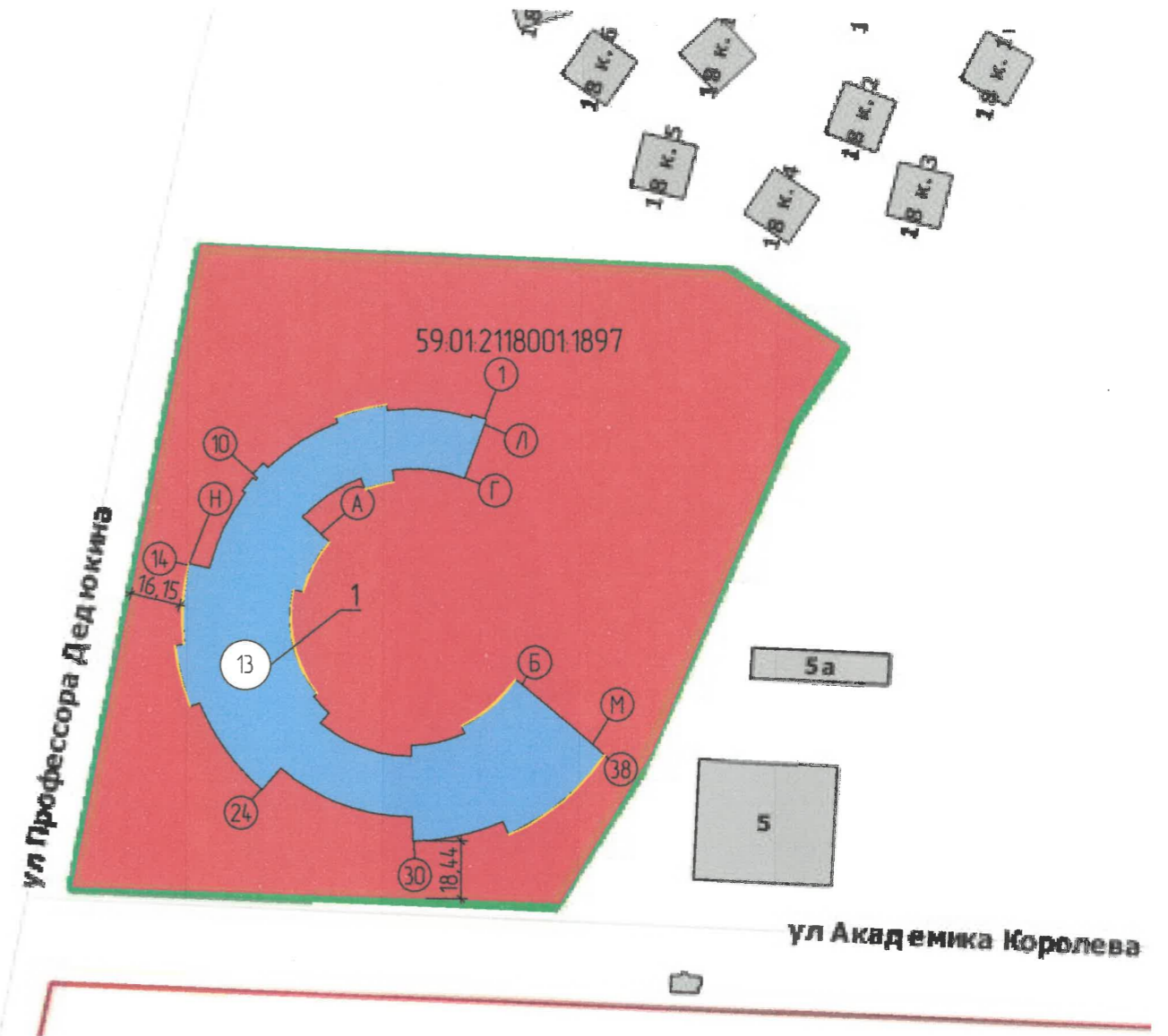
ПОЗ.	ЭЛЕМЕНТ ФАСАДА	ЭТАЛОН ЦВЕТА	ОБОЗНАЧ.	ВИД ОТДЕЛКИ	ПРИМ.
1	Основное поле стен (тип 1)		RAL 7047	Система вентилируемого навесного фасада с наружным слоем из металлических кассет	
2	Основное поле стен (тип 2)		RAL 1019	Система вентилируемого навесного фасада с наружным слоем из металлических кассет	с натуральной текстурой дерева
3	Входной портал (тип 1)		RAL 7016	Система вентилируемого навесного фасада с наружным слоем из металлических кассет	с натуральной текстурой дерева
4	Витраж (тип 1)		RAL 9011	Металлические профили со светопрозрачным заполнением из двухкамерного стеклопакета	
5	Ламели		RAL 1019	Декоративные алюминиевые ламели	с натуральной текстурой дерева
6	Основное поле стен (тип 3)		RAL 7044	Система вентилируемого навесного фасада с наружным слоем из металлических кассет	
7	Входной портал (тип 2)		RAL 1012	Система вентилируемого навесного фасада с наружным слоем из металлических кассет	
8	Основное поле стен (тип 4)		RAL 7021	Система вентилируемого навесного фасада с наружным слоем из металлических кассет	с текстурой мрамора
9	Основное поле стен (тип 5)		-	Система вентилируемого навесного фасада с наружным слоем из металлических кассет	с текстурой зеркала
10	Двери (тип 1)		RAL 7016	Дверной блок стальной с порошковой окраской в заводских условиях	
11	Ограждения		RAL 9006	Ограждение на металлических стойках из нержавеющей стали	
12	Отливы		RAL 9011	Фасонный элемент из пресованного анодированного алюминия	
13	Шахты		RAL 7016	Штукатурка по сетке с окраской для наружных работ	
14	Цоколь		RAL 1019	Керамогранитная плитка на клею	с текстурой натурального камня
15	Крыльца		RAL 1019	Керамогранитная плитка на клею	с текстурой натурального камня
16	Ограждения		RAL 9006	Стеклопанельное ограждение на металлических стойках, заполнение стекло триплекс (моностекло)	
17	Окна		RAL 9011	Оконный блок из термоизолированных алюминиевых профилей с двухкамерными мультифункциональным энергосберегающим стеклопакетом	
18	Двери (тип 2)		RAL 9011	Дверной блок наружный из алюминиевых профилей с заполнением двухкамерными стеклопакетом	
19	Пожарные лестницы		RAL 7016	Лестница стальная с порошковой окраской в заводских условиях	
20	Световые фонари		RAL 9011	Металлические профили со светопрозрачным заполнением из двухкамерного стеклопакета	
21	Навесы		-	Козырек из закаленного стекла на тягах	
22	Решетки ОВ		RAL 9011	Переточные вентиляционные решетки ОВ из алюминиевого профиля	

№ 06. СОГЛАСОВАНО
1й заместитель начальника ДГА
г.Перми - главный архитектор
Зайцева
06.12.2024

8-ПИР-2020-ЦОД.ПД-ПОФ												
Колерный паспорт объекта капитального строительства по ул. Академика Королева, №13, Ленинского района г.Перми.												
Изм.	Кол.уч	Лист	№док	Подпись	Дата							
Разраб.	Зайцева			<i>Зайцева</i>	11.2024	Здание Центра выявления и поддержки одаренных детей						
Н.контр.	Козлов			<i>Козлов</i>	11.2024							
Общие данные						<table border="1"> <tr> <td>Стадия</td> <td>Лист</td> <td>Листов</td> </tr> <tr> <td>П</td> <td>1</td> <td>19</td> </tr> </table>	Стадия	Лист	Листов	П	1	19
Стадия	Лист	Листов										
П	1	19										
						 ООО "КИНЕТИКА-ПРО"						

Инструкция о порядке производства работ, связанных с окраской фасадов и всех наружных частей зданий, сооружений, строений, расположенных на территории города Перми

1. краска (отделка) фасадов и всех наружных частей зданий, сооружений, строений, расположенных на территории города Перми, может производиться лишь на основании паспорта внешнего облика объекта капитального строительства (колерного паспорта), согласованного с департаментом градостроительства и архитектуры администрации г. Перми (далее – ДГА).
2. До начала процесса окраски (отделки) здания или какого-либо сооружения должны быть произведены работы по капитальному ремонту всех без исключения его наружных частей, подлежащих окраске.
3. До начала ремонта зданий, имеющих газосветовую рекламу, сообщить рекламораспространителю о предстоящих работах на фасаде здания с целью сохранения вывесок либо их демонтажа.
4. Полуразрушенные и разрушенные архитектурные художественно-скульптурные элементы фасада: карнизы, фризы, колонны, пилястры, сандрики, кронштейны, обрамления проемов, различные лепные украшения, барельефы, мозаика, художественная роспись и т.п. подлежат обязательному восстановлению в своем первоначальном виде. Категорически запрещается производить окраску здания без предварительного восстановления указанных элементов декора фасада.
5. Металлические поверхности отдельных элементов фасада: чугунные решетки, ограждения балконов и лестниц, элементы входных групп, двери, кронштейны и прочие архитектурно-художественные элементы фасада перед окраской очищаются от грязи, ржавчины, старой краски и покрываются вновь атмосферостойкой краской для металлических поверхностей.
6. В соответствии с выданными образцами цвета (колерами) на окраску (отделку) здания организация, производящая ремонт здания, составляет пробные образцы цвета, которые наносятся на подготовленную для покраски поверхность стены в уровне 1-го этажа здания (не выше 1,5 метров от земли).
7. Проверку и согласование пробного образца цвета (выкраса колера) производит уполномоченный представитель ДГА. Без указанных проверки и согласования производить окраску (отделку) фасадов здания категорически запрещается.
8. Домоуправления, организации и учреждения, производящие окраску (отделку) и связанный с нею ремонт фасадов здания, несут ответственность за выполнение настоящей инструкции и могут быть привлечены к административной ответственности за ее нарушение в соответствии со статьей 6.8.2 «Нарушение требований к внешнему виду фасадов зданий, строений, сооружений» Закона Пермского края от 06.04.2015 № 460-ПК «Об административных правонарушениях в Пермском крае».
9. По всем вопросам, связанным с производством работ, необходимо обращаться в ДГА по адресу: г. Пермь, ул. Сибирская, 15, каб. 315, тел. 212-76-98.




Условные обозначения

- 1 - здание центра выявления и поддержки одаренных детей по адресу: Пермский край, г.Пермь, Ленинский район, правый берег р. Камы, ул. Академика Королева, уч. № 13
- фасады с местами размещения средств информации, рекламных конструкций
- земельный участок, кадастровый номер участка 59:01:2118001:1897


Ведомость ссылочных и прилагаемых документов

ОБОЗНАЧЕНИЕ	НАИМЕНОВАНИЕ	ПРИМЕЧАНИЕ
	<u>Ссылочные документы</u>	
Решение Пермской городской Думы от 15.12.2020 №277	Об утверждении Правил благоустройства территории города Перми	
Постановление администрации г. Перми от 22.02.2017 №130	Об утверждении формы и Порядка согласования паспорта внешнего облика объекта капитального строительства (колерного паспорта)	
Разрешение на строительство от 12.02.2023 № 59-01-25-2024	Разрешение на строительство №59-01-25-2024	
Ранее разработанный колерный паспорт от 26.01.2022 №059-22-01-2011-38	Колерный паспорт объекта капитального строительства по ул. Академика Королева №13, Ленинского района г.Пермь шифр: 8-ПИР-2021-ЦОД.ПД-АР	Согласовано от 08.02.2022

8-ПИР-2020-ЦОД.ПД-ПОФ						
Колерный паспорт объекта капитального строительства по ул. Академика Королева, №13, Ленинского района г.Перми.						
Изм.	Кол.уч.	Лист	№док	Подпись	Дата	
Разраб.			Зайцева	<i>[Подпись]</i>	11.2024	Здание Центра выявления и поддержки одаренных детей
Н.контр.			Козлов	<i>[Подпись]</i>	11.2024	
						Общие данные
						<div style="text-align: right;">  ООО "КИНЕТИКА-ПРО" </div>




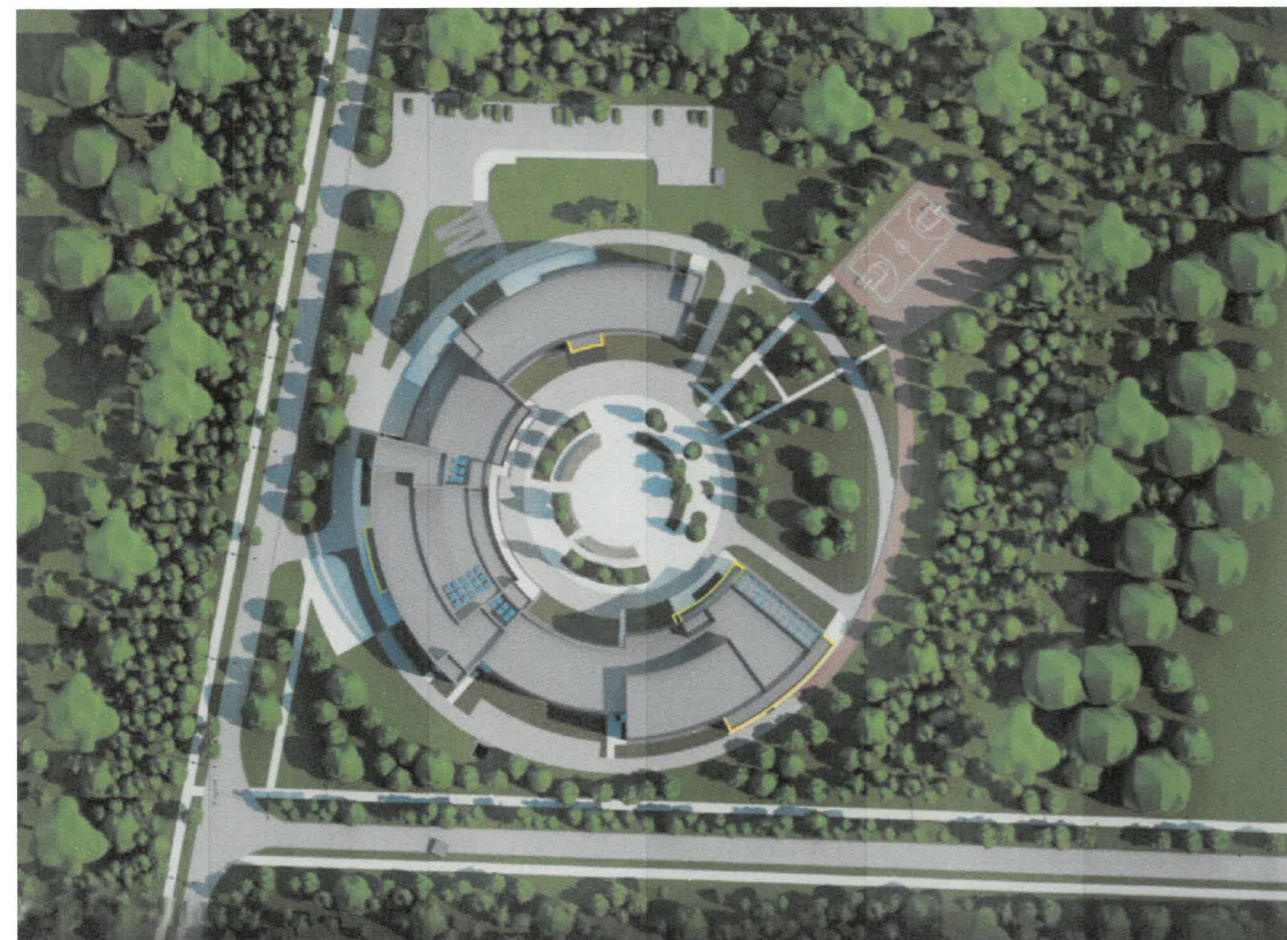
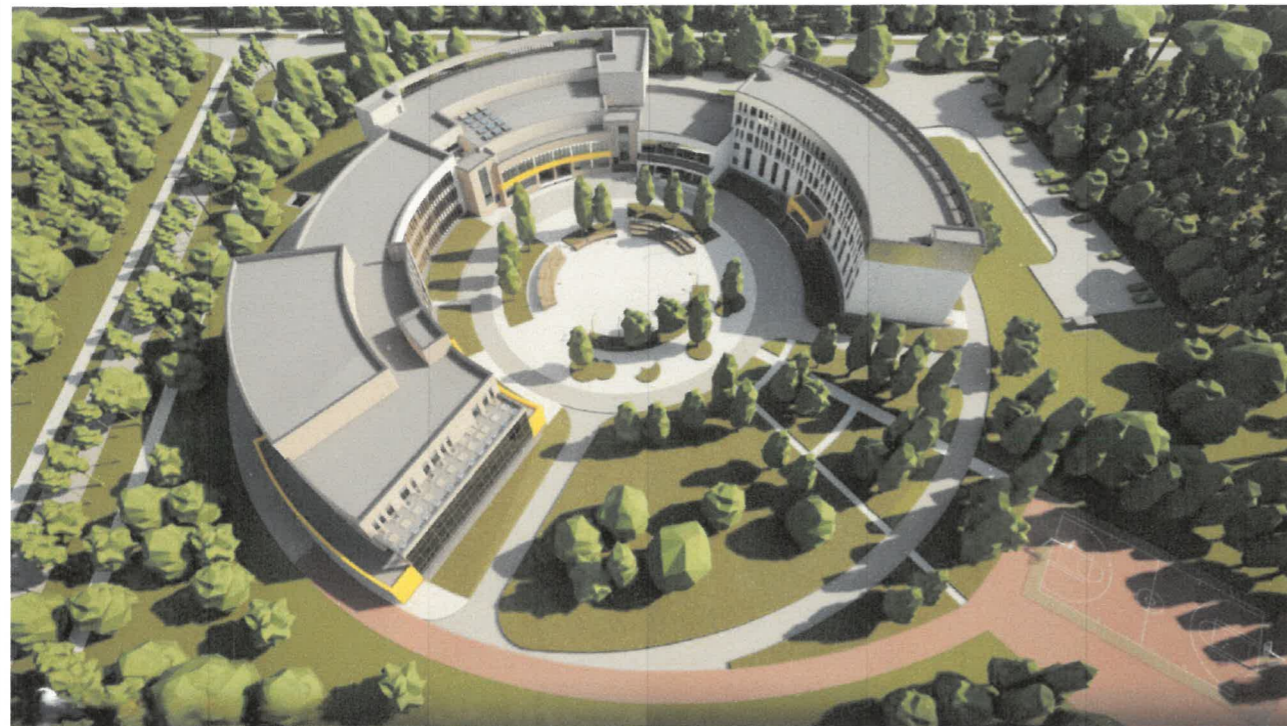
Фотофиксация выполнена: 09.2024

						8-ПИР-2020-ЦОД.ПД-ПОФ			
						Коперный паспорт объекта капитального строительства по ул. Академика Королева, №13, Ленинского района г.Перми.			
Изм.	Кол.уч	Лист	№док	Подпись	Дата	Здание Центра выявления и поддержки одаренных детей	Стадия	Лист	Листов
Разраб.		Зайцева		<i>Зайцева</i>	11.2024		П	3	
Н.контр.		Козлов		<i>Козлов</i>	11.2024	Фотофиксация	 ООО "КИНЕТИКА-ПРО"		




На данном листе представлена визуализация, которая представляет общую концепцию проекта и может отличаться от фасадов колерного паспорта.

						8-ПИР-2020-ЦОД,ПД-ПОФ			
						Колерный паспорт объекта капитального строительства по ул. Академика Королева, №13, Ленинского района г.Перми.			
Изм.	Кол.уч	Лист	№док	Подпись	Дата	Здание Центра выявления и поддержки одаренных детей	Стадия	Лист	Листов
Разраб.	Зайцева			<i>Зайцева</i>	11.2024		П	4	
Н.контр.	Козлов			<i>Козлов</i>	11.2024	Визуализация	 ООО "КИНЕТИКА-ПРО"		




На данном листе представлена визуализация, которая представляет общую концепцию проекта и может отличаться от фасадов колерного паспорта.

						8-ПИР-2020-ЦОД.ПД-ПОФ			
						Колерный паспорт объекта капитального строительства по ул. Академика Королева, №13, Ленинского района г.Перми.			
Изм.	Кол.уч	Лист	№док	Подпись	Дата	Здание Центра выявления и поддержки одаренных детей	Стадия	Лист	Листов
	Разраб.	Зайцева		<i>Зайцева</i>	11.2024		П	5	
	Н.контр.	Козлов		<i>Козлов</i>	11.2024	Визуализация	 ООО "КИНЕТИКА-ПРО"		






№ 06
СОГЛАСОВАНО
 1й заместитель начальника ДГА
 г. Перми - главный архитектор
[Signature]
 20 24

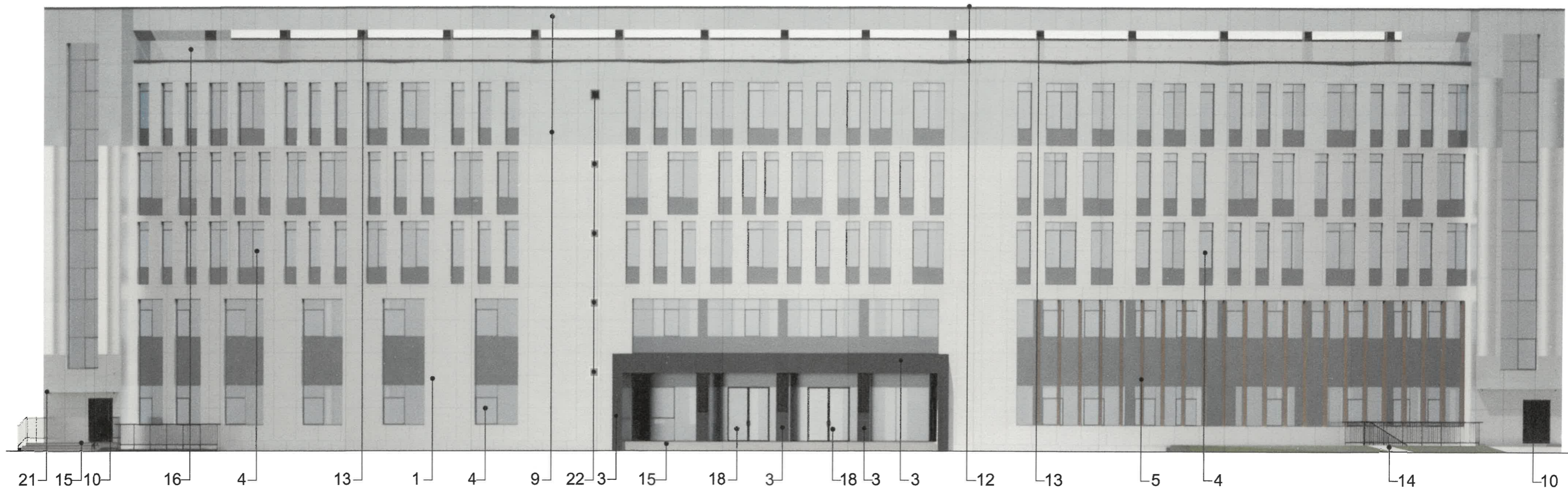
						8-ПИР-2020-ЦОД.ПД-ПОФ			
						Колерный паспорт объекта капитального строительства по ул. Академика Королева, №13, Ленинского района г.Перми.			
Изм.	Кол.уч	Лист	№док	Подпись	Дата	Здание Центра выявления и поддержки одаренных детей	Стадия	Лист	Листов
Разраб.		Зайцева		<i>[Signature]</i>	11.2024		П	6	
Н.контр.		Козлов		<i>[Signature]</i>	11.2024	Общие виды фасадов	 ООО "КИНЕТИКА-ПРО"		



И.О. СОГЛАСОВАНО
 1й заместитель начальника ДГА
 г.Перми - главный архитектор

 « 06 » 12 2024.

						8-ПИР-2020-ЦОД.ПД-ПОФ			
						Колерный паспорт объекта капитального строительства по ул. Академика Королева, №13, Ленинского района г.Перми.			
Изм.	Кол.уч	Лист	№док	Подпись	Дата	Здание Центра выявления и поддержки одаренных детей	Стадия	Лист	Листов
Разраб.		Зайцева			11.2024		П	7	
Н.контр.		Козлов			11.2024	Общие виды фасадов	 ООО "КИНЕТИКА-ПРО"		




Примечание

- В случае, если наружные лестницы при дополнительно устроенных входах в общественные помещения здания выходят за границы предоставленного земельного участка и красные линии квартала, то устройство дополнительных или переустройство существующих входных групп требует получения разрешения в установленном порядке.
2. Требования к входным группам установлены пунктом 11.7 Правил благоустройства территории Перми, утвержденных Решением Пермской городской Думы от 15.12.2020 № 277.
 3. При размещении новой входной группы, изменении входной группы при проведении реконструкции, капитального ремонта здания, строения, сооружения требуется разработка проекта колерного паспорта.
 4. Размещение входных групп, расположенных в границах территорий достопримечательных мест на территории города Перми, должно соответствовать требованиям, установленным органом охраны объектов культурного наследия.
 5. Требования к входным группам, расположенным в границах территорий общего пользования, за исключением входных групп, расположенных в границах территорий достопримечательных мест: - архитектурные элементы входных групп (крыльца, входная площадка, ступени, лестницы, ограждения, парапеты, роллетные системы (рольставни), козырьки, приямки, пандусы или подъемные устройства для маломобильных групп населения) должны быть выполнены параллельно фасаду здания, строения, сооружения на расстоянии не более чем 1,5 м от фасада здания, строения, сооружения и при условии сохранения ширины пешеходной зоны (тротуара) не менее 2 м; - размер входной площадки - 1,5 м x 1,85 м; - входная группа (приямок) в подвальное или полуподвальное помещение должна быть выполнена параллельно фасаду здания, строения, сооружения с лестницей на расстоянии не более чем 1,5 м от фасада здания, строения, сооружения. По периметру входной группы (приямка) устраивается парапет высотой не более 0,5 м, над входной группой (приямком) устанавливается козырек с водоотводом; - на высоте более 0,72 м от уровня земли входная группа должна быть выполнена за счет внутреннего пространства здания, строения, сооружения.
 6. Ступени и входная площадка входных групп должны иметь противоскользящее покрытие или полосы.
 7. На одном из торцов входной площадки может быть предусмотрен пандус или подъемное устройство для маломобильных групп населения.
 8. Наружная кнопка вызывного устройства должна быть размещена в начале заезда на пандус или при входе на подъемное устройство для маломобильных групп населения.

Условные обозначения

1 - Выноска и номер позиции согласно ведомости отделки фасадов на листе 2

И.о. **СОГЛАСОВАНО**
 1й заместитель начальника ДГА
 г. Перми - главный архитектор
[Подпись]
 « 06 » 12 20 24 г.

						8-ПИР-2020-ЦОД.ПД-ПОФ			
						Колерный паспорт объекта капитального строительства по ул. Академика Королева, №13, Ленинского района г.Перми.			
Изм.	Кол.уч	Лист	Недок	Подпись	Дата	Здание Центра выявления и поддержки одаренных детей	Стадия	Лист	Листов
Разраб.				Зайцева	11.2024		П	8	
						Фасад в осях 1-10	 ООО "КИНЕТИКА-ПРО"		
Н.контр.				Козлов	11.2024				




Примечание:

1. Дополнительное оборудование - размещаемые на фасадах здания, строения, сооружения системы технического обеспечения эксплуатации зданий, строений, сооружений (наружные блоки систем кондиционирования и вентиляции, маскирующие ограждения (экраны, решетки), вентиляционные трубопроводы, антенны, видеокамеры наружного наблюдения, электрощиты, кабельные линииное подобное оборудование), защитные устройства (решетки, рольставни), почтовые ящики, часы, банкоматы, элементы архитектурно-художественной подсветки, флагштоки и иное оборудование.
2. Размещение дополнительного оборудования, дополнительных элементов и устройств на фасадах объектов капитального строительства рекомендуется при соблюдении следующих условий:
 - соответствие размещения дополнительного оборудования архитектурному решению фасадов, предусмотренному проектной документацией, в соответствии с которой осуществлено строительство (реконструкция) Объекта, с привязкой к единой (вертикальной, горизонтальной) системе осей фасадов; -единая горизонтальная ось - условная прямая линия. Определяется как половина расстояния между верхним и нижним архитектурным элементом (окна, наличники, карниз, фриз и другие), выделяющимся (западающим, выступающим) из плоскости стены; -единая вертикальная ось - условная прямая линия. Определяется как половина расстояния между границами одного архитектурного элемента (окна, двери, колонны) либо между двумя архитектурными элементами (окна, двери, колонны);
 - комплексное решение размещения оборудования - единое архитектурное и цветовое решение (в том числе размер, форма, материал);
 - размещение дополнительного оборудования на архитектурных деталях, элементах декора, поверхностях с ценной архитектурной отделкой, а также крепление, ведущее к повреждению архитектурных поверхностей, не допускаются

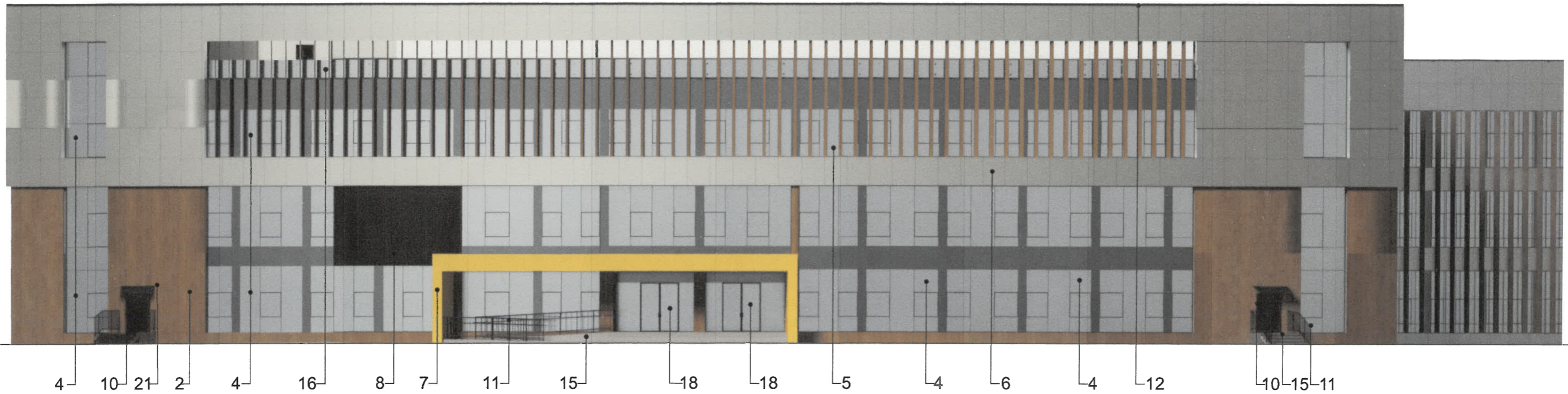
Условные обозначения

- 1 - Выноска и номер позиции согласно ведомости отделки фасадов на листе 2

И.О. СОГЛАСОВАНО
 1й заместитель начальника ДГА
 г.Перми - главный архитектор
 [Подпись]
 06.12.2024г.

						8-ПИР-2020-ЦОД.ПД-ПОФ			
						Колерный паспорт объекта капитального строительства по ул. Академика Королева, №13, Ленинского района г.Перми.			
Изм.	Кол.уч	Лист	Недок	Подпись	Дата	Здание Центра выявления и поддержки одаренных детей	Стадия	Лист	Листов
Разраб.	Зайцева			[Подпись]	11.2024		П	9	
Н.контр.	Козлов			[Подпись]	11.2024	Фасад в осях 10-1	 ООО "КИНЕТИКА-ПРО"		

Фасад в осях 14-24



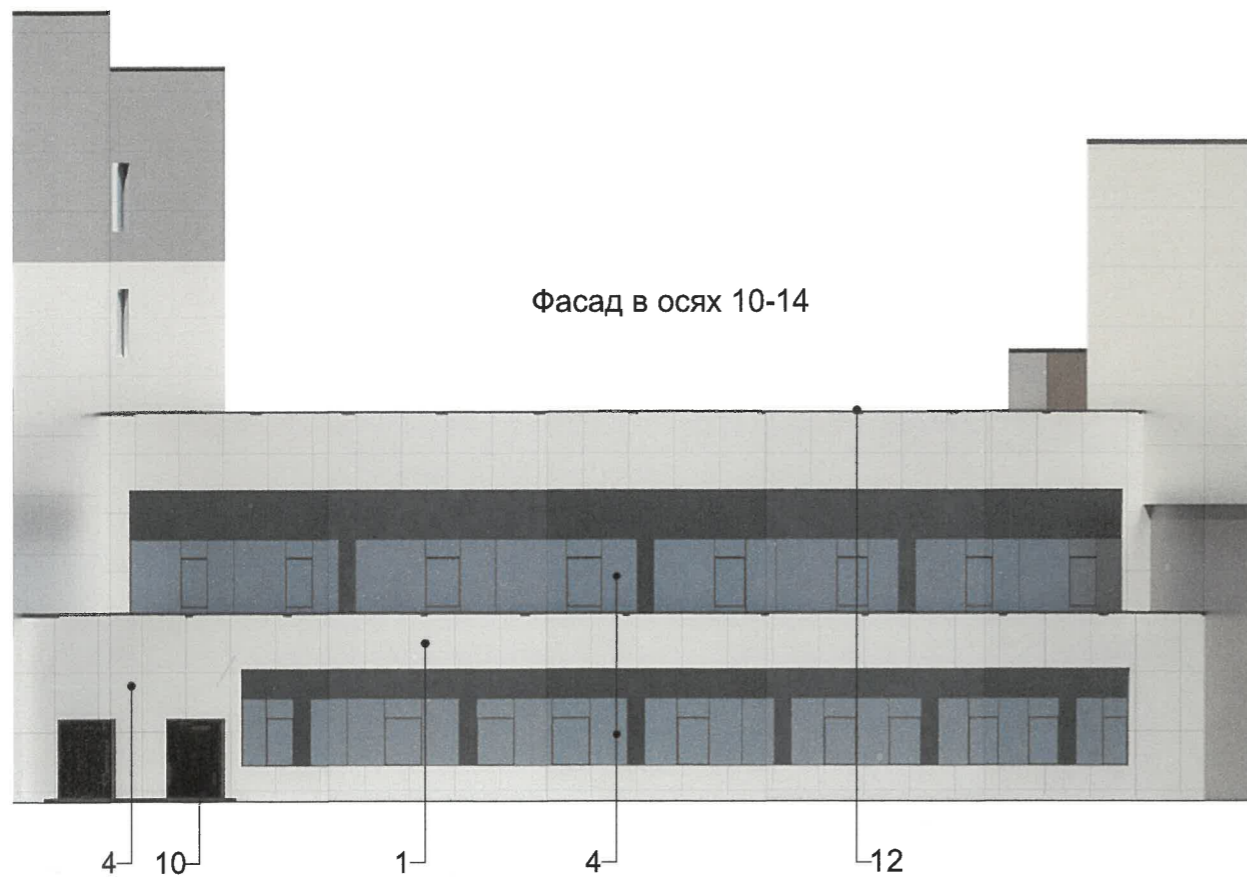
Условные обозначения

1 - Выноска и номер позиции согласно ведомости отделки фасадов на листах 1;2


Примечание

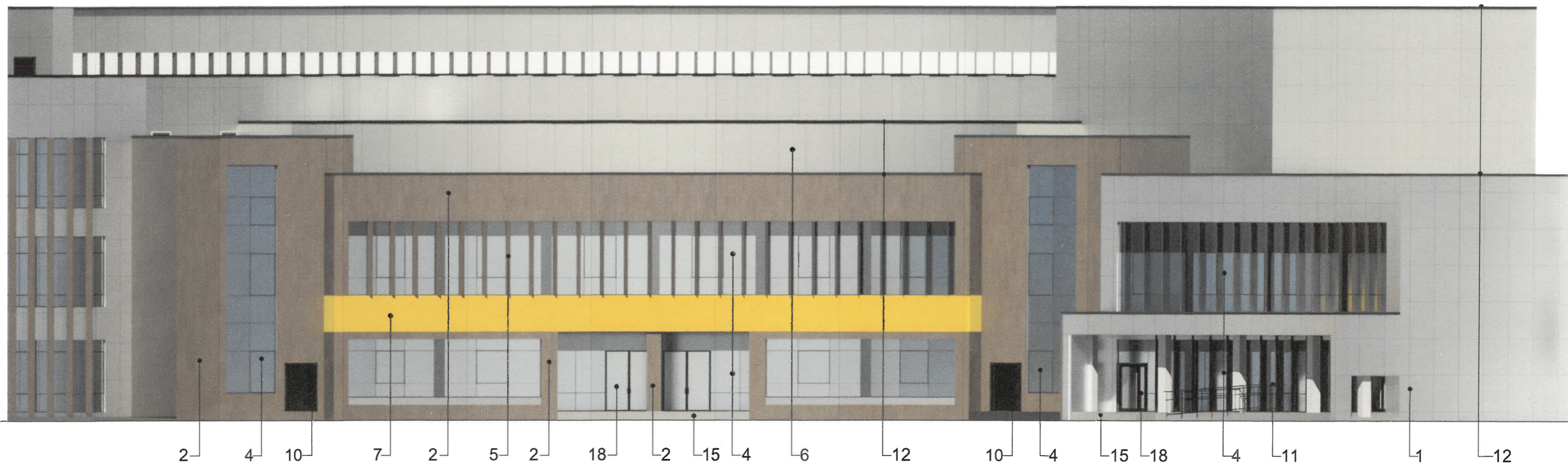
1. Условия устройства и переустройства входных групп см.лист 8 .
2. Условия размещения дополнительного оборудования см.лист 9 .

Фасад в осях 10-14



д.о. СОГЛАСОВАНО
1й заместитель начальника ДГА
г.Перми - главный архитектор
[Signature]
06.12.2024г.

						8-ПИР-2020-ЦОД.ПД-ПОФ			
						Колерный паспорт объекта капитального строительства по ул. Академика Королева, №13, Ленинского района г.Перми.			
Изм.	Кол.уч	Лист	№док	Подпись	Дата	Здание Центра выявления и поддержки одаренных детей	Стадия	Лист	Листов
Разраб.			Зайцева	<i>[Signature]</i>	11.2024		П	10	
						Фасад в осях 10-14, фасад в осях 14-24	 ООО "КИНЕТИКА-ПРО"		
Н.контр.			Козлов	<i>[Signature]</i>	11.2024				




Условные обозначения

1 - Выноска и номер позиции согласно ведомости отделки фасадов на листе 2

Примечание

1. Условия устройства и переустройства входных групп см.лист 8 .
2. Условия размещения дополнительного оборудования см.лист 9 .

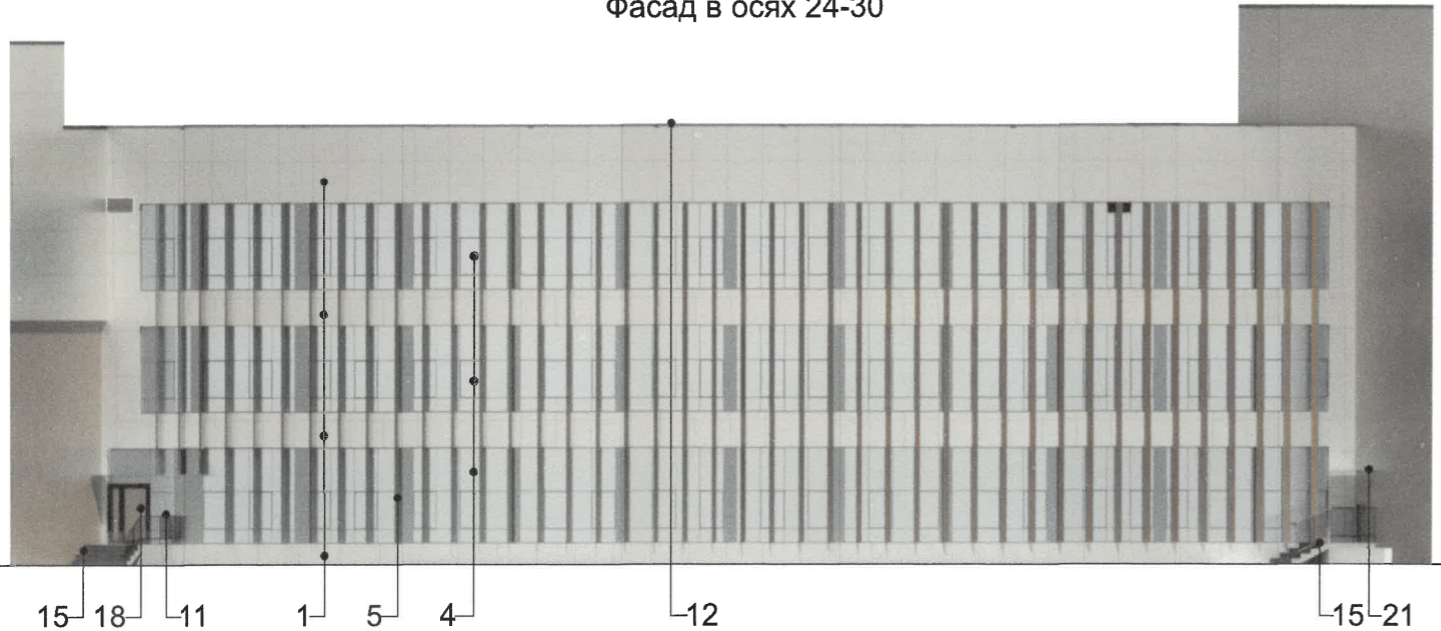
А.О. СОГЛАСОВАНО
 1й заместитель начальника ДГА
 г.Перми - главный архитектор
 « 06 » 11 20 24г.

						8-ПИР-2020-ЦОД.ПД-ПОФ			
						Колерный паспорт объекта капитального строительства по ул. Академика Королева, №13, Ленинского района г.Перми.			
Изм.	Кол.уч	Лист	№док	Подпись	Дата	Здание Центра выявления и поддержки одаренных детей	Стадия	Лист	Листов
Разраб.		Зайцева		<i>[Signature]</i>	11.2024		П	11	
						Фасад в осях 24-10	 ООО "КИНЕТИКА-ПРО"		
Н.контр.		Козлов		<i>[Signature]</i>	11.2024				

Фасад в осях 30-38



Фасад в осях 24-30




И.о. СОГЛАСОВАНО
 1й заместитель начальника ДГА
 г.Перми - главный архитектор
[Signature]
 « 06 » 12 2024 г.

Условные обозначения

1 - Выноска и номер позиции согласно ведомости отделки фасадов на листе 2

Примечание

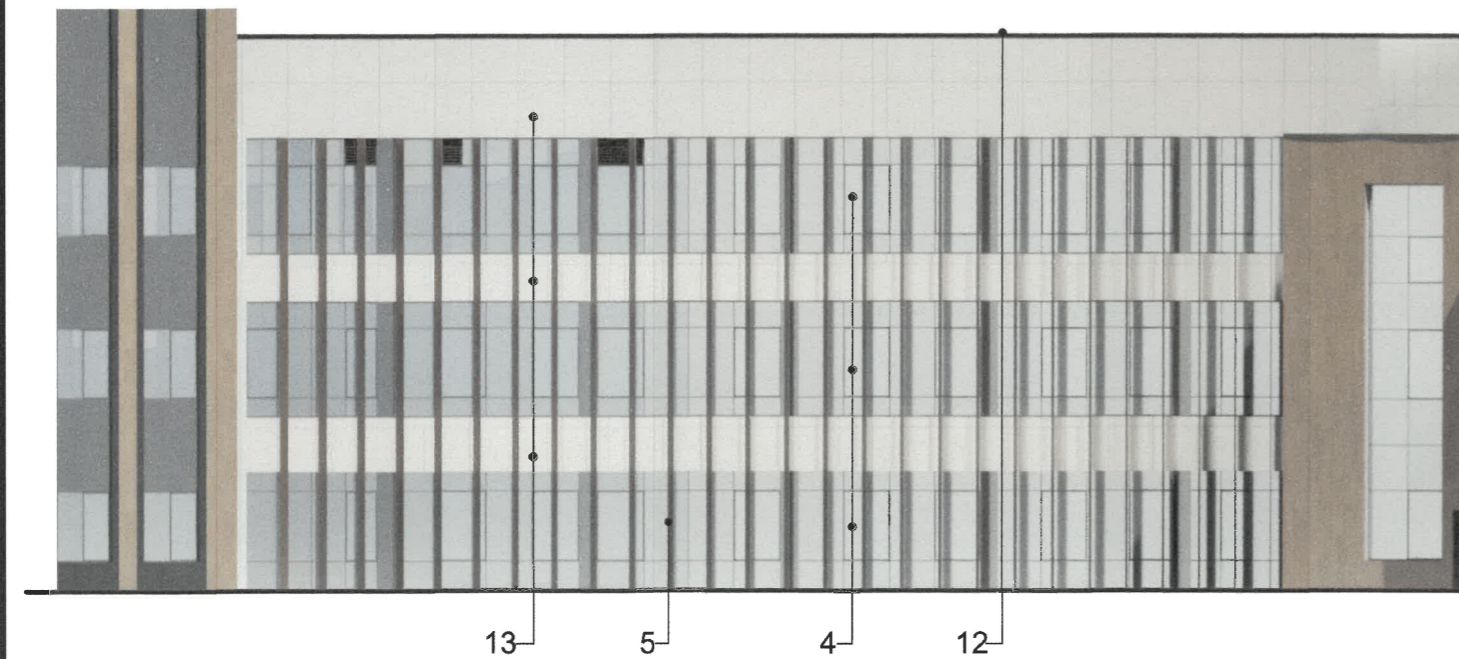
1. Условия устройства и переустройства входных групп см.лист 8 .
2. Условия размещения дополнительного оборудования см.лист 9 .

						8-ПИР-2020-ЦОД.ПД-ПОФ			
						Колерный паспорт объекта капитального строительства по ул. Академика Королева, №13, Ленинского района г.Перми.			
Изм.	Кол.уч	Лист	Недок	Подпись	Дата	Здание Центра выявления и поддержки одаренных детей	Стадия	Лист	Листов
Разраб.	Зайцева			<i>[Signature]</i>	11.2024		П	12	
						Фасад в осях 24-30, фасад в осях 30-38	 ООО "КИНЕТИКА-ПРО"		
Н.контр.	Козлов			<i>[Signature]</i>	11.2024				

Фасад в осях 38-30



Фасад в осях 30-24




Условные обозначения

1 - Выноска и номер позиции согласно ведомости отделки фасадов на листе 2

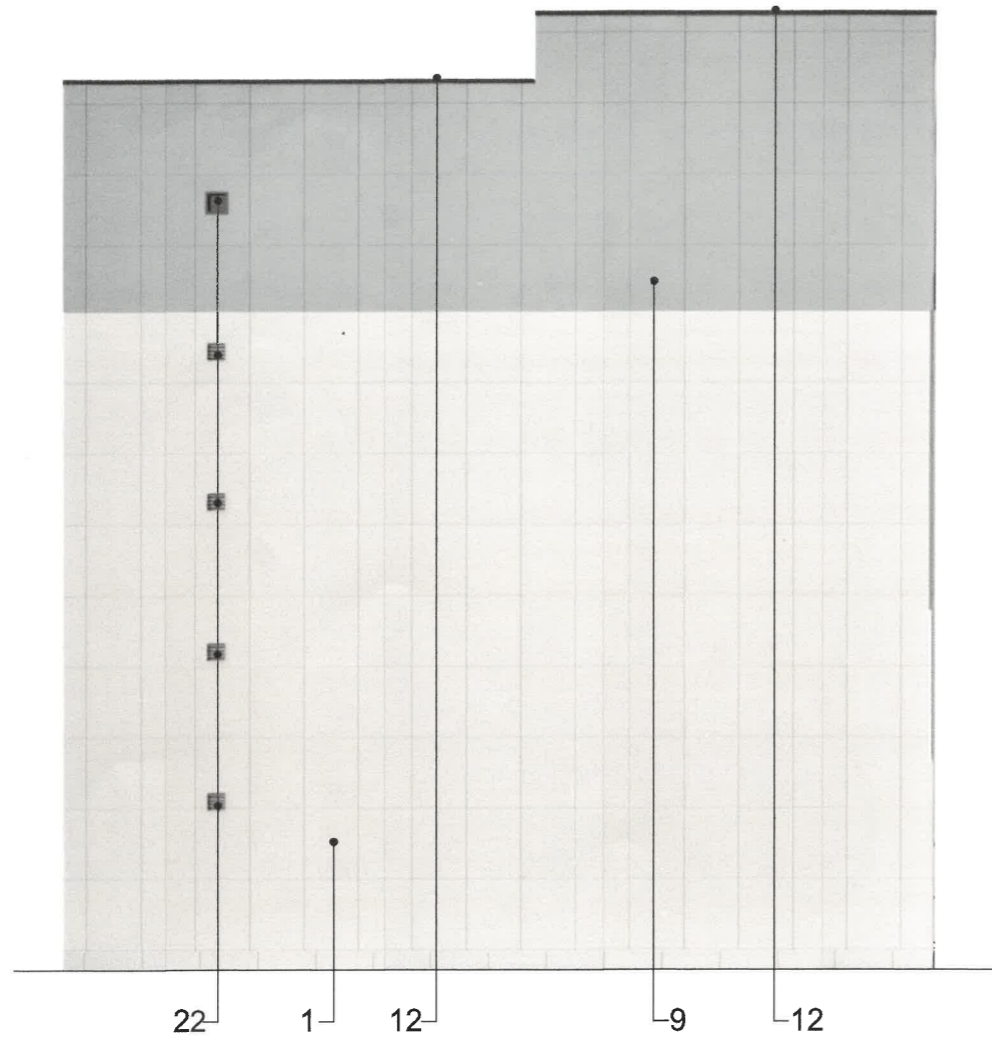
Примечание

1. Условия устройства и переустройства входных групп см.лист 8.
2. Условия размещения дополнительного оборудования см.лист 9.

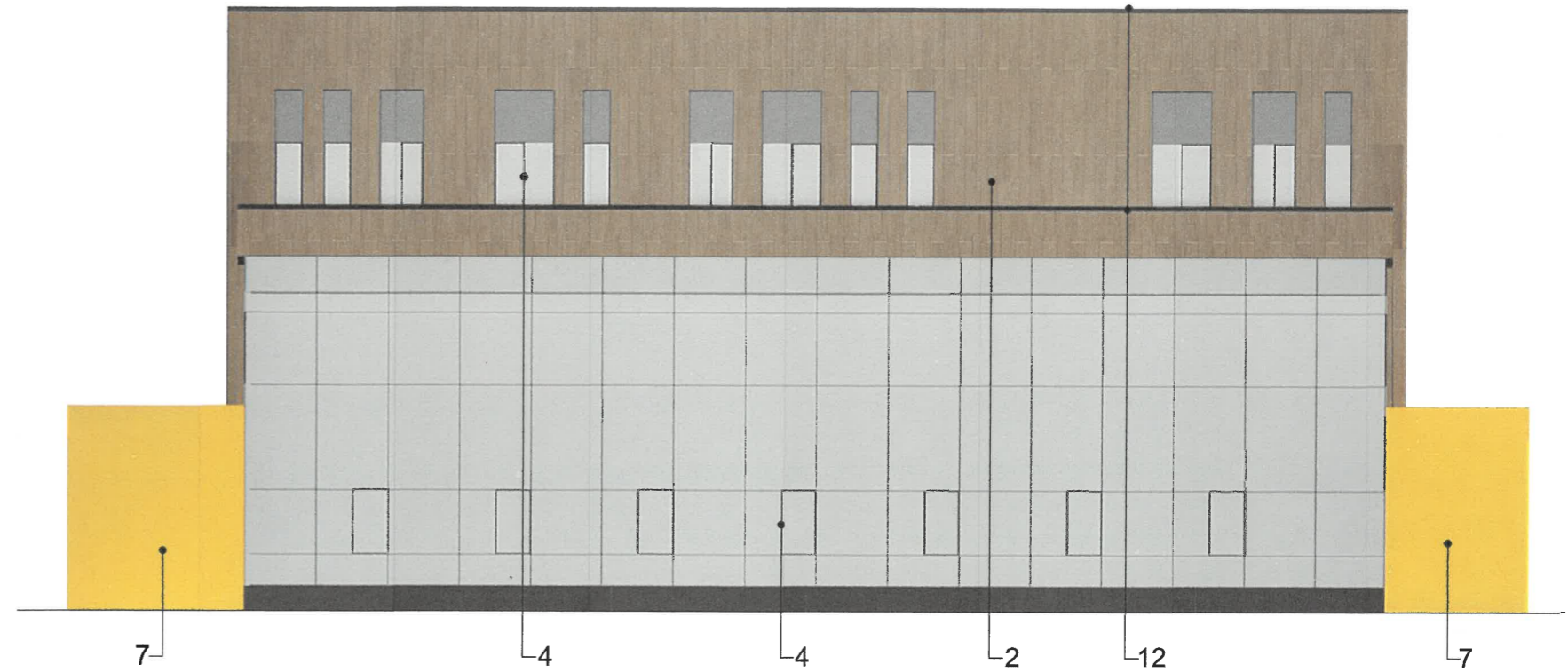
С.А. СОГЛАСОВАНО
1й заместитель начальника ДГА
г.Перми - главный архитектор
«06.11.2024 г.»

						8-ПИР-2020-ЦОД.ПД-ПОФ			
						Колерный паспорт объекта капитального строительства по ул. Академика Королева, №13, Ленинского района г.Перми.			
Изм.	Кол.уч	Лист	Недок	Подпись	Дата	Здание Центра выявления и поддержки одаренных детей	Стадия	Лист	Листов
Разраб.				Зайцева	11.2024		П	13	
						Фасад в осях 38-30, фасад в осях 30-24	 ООО "КИНЕТИКА-ПРО"		
Н.контр.				Козлов	11.2024				

Фасад в осях Г-Л



Фасад в осях Н-А




Условные обозначения

1 - Выноска и номер позиции согласно ведомости отделки фасадов на листе 2

Примечание

1. Условия устройства и переустройства входных групп см. лист 8 .
2. Условия размещения дополнительного оборудования см. лист 9 .

С.О. СОГЛАСОВАНО
1й заместитель начальника ДГА
Перми - главный архитектор
« 06 / 12 20 24 г. »

						8-ПИР-2020-ЦОД.ПД-ПОФ			
						Колерный паспорт объекта капитального строительства по ул. Академика Королева, №13, Ленинского района г.Перми.			
Изм.	Кол.уч	Лист	Недок	Подпись	Дата	Здание Центра выявления и поддержки одаренных детей	Стадия	Лист	Листов
Разраб.		Зайцева		<i>Зайцева</i>	11.2024		П	14	
Н.контр.		Козлов		<i>Козлов</i>	11.2024	Фасад в осях Г-Л, фасад в осях Н-А	 ООО "КИНЕТИКА-ПРО"		

Фасад в осях 14-24



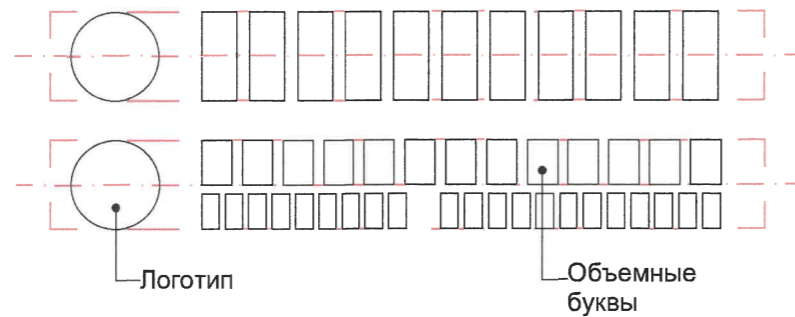
1

3

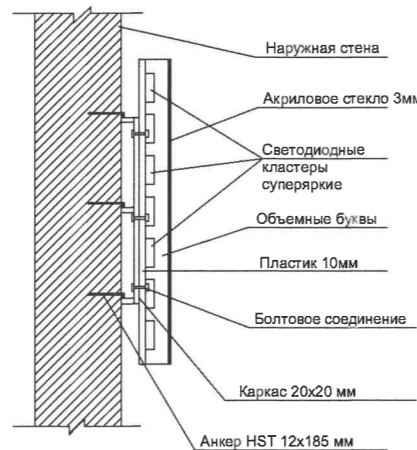
3

2

Схема компоновки объемных букв и/или логотипов относительно оси и места размещения средств размещения информации, рекламных конструкций



Узел крепления средств размещения информации рекламных конструкций



Управление архитектуры и городского дизайна
ДГА администрации г.Перми
**СООТВЕТСТВУЕТ АРХИТЕКТУРНОМУ
ОБЛИКУ ГОРОДА ПЕРМИ**
«06» 12/2024
Подпись

Ведомость средств размещения информации, рекламных конструкций

№	тип объекта, материал, способы крепления	цвет (с указанием RAL)	наличие подсветки
1.	Вывеска - объемные буквы и/или логотипы без подложки на металлических направляющих в цвет фасада на стене здания. Металл, пластик, пленки	Фирменные цвета	Контурная
2.	Указатель с наименованием улицы и номером дома (здания) (пункт 11.4.2 решения Пермской городской Думы от 15.12.2020 №277). Пластик, металл.	Синий: R-(0), G-(20), B-(120); ; белый.	Возможна подсветка
3.	Информационная табличка (режимник). Одиночная (500x700). Не сплошная выклейка буквенными, цифровыми символами (знаками) из декоративной пленки	Фирменные цвета	Без подсветки

Условные обозначения

- единая горизонтальная ось размещения объектов
- место допустимого размещения средств размещения информации, рекламных конструкций.
- Выноска и номер позиции согласно ведомости размещения средств размещения информации, рекламных конструкций

8-ПИР-2020-ЦОД.ПД-ПОФ					
Колерный паспорт объекта капитального строительства по ул. Академика Королева, №13, Ленинского района г.Перми.					
Изм.	Кол.уч.	Лист	№док	Подпись	Дата
Разраб.	Зайцева			<i>Зайцева</i>	11.2024
Н.контр.	Козлов			<i>Козлов</i>	11.2024
Здание Центра выявления и поддержки одаренных детей				Стадия	Лист
				П	15
Размещение средств размещения информации, рекламных конструкций				 ООО "КИНЕТИКА-ПРО"	

Фасад в осях 1-10




Условия размещения средств размещения информации, рекламных конструкций

1. Места размещения информации располагаются относительно условной прямой линии - единой горизонтальной оси. Местоположение оси на фасаде определяется как половина расстояния между верхним и нижним архитектурным элементом (окна, наличники, карниз, фриз и др.), выделяющимся (западающим, выступающим) из плоскости стены.
2. Размещение вывесок и рекламных конструкций должно осуществляться в границах места допустимого размещения средств размещения информации, рекламных конструкций, установленных данным колерным паспортом объекта капитального строительства.
3. Размещение вывесок по отношению друг к другу, их конфигурация, наполненность информацией должны соответствовать Стандартным требованиям к вывескам, их размещению и эксплуатации (далее - Стандартные требования), утвержденным Решением Пермской городской Думы от 15.12.2020 №277.
4. В случае, если планируемые к размещению вывески не соответствуют Стандартным требованиям и действующему колерному паспорту, требуется внесение изменений в колерный паспорт путем разработки нового колерного паспорта.
5. Максимальный размер информационных табличек - 0,5 м x 0,7 м (пункт 2.13 Стандартных требований).
6. Узел крепления каждого типа объекта информации разрабатывается отдельным рабочим проектом.
7. В случае размещения рекламной конструкции на фасаде здания, строения, сооружения, такая конструкция должна быть отражена в составе нового колерного паспорта, а ее размещение должно осуществляться в соответствии с действующим порядком установки эксплуатации рекламных конструкций на территории города Перми, утвержденным решением Пермской городской Думы от 27.01.2009 № 11, с последующим получением на установку и эксплуатацию рекламной конструкции в установленном порядке.
8. В случае возникновения спорных ситуаций с другими организациями в отношении мест размещения вывесок, расположенных не в границах занимаемого помещения, регулирование конфликта и окончательное решение по размещению вывесок той или иной претендующей организации принимает владелец данного объекта.

Управление архитектуры и городского дизайна
ДГА администрации г.Перми
СООТВЕТСТВУЕТ АРХИТЕКТУРНОМУ
ОБЛИКУ ГОРОДА ПЕРМИ
«Об» *Суряев*
Фарисов Подпись

Условные обозначения

- - - - - единая горизонтальная ось размещения объектов
- ▨ место допустимого размещения средств размещения информации, рекламных конструкций.
- 1 - Выноска и номер позиции согласно ведомости размещения средств размещения информации, рекламных конструкций

						8-ПИР-2020-ЦОД.ПД-ПОФ			
						Колерный паспорт объекта капитального строительства по ул. Академика Королева, №13, Ленинского района г.Перми.			
Изм.	Кол.уч	Лист	№док	Подпись	Дата	Здание Центра выявления и поддержки одаренных детей	Стадия	Лист	Листов
Разраб.		Зайцева		<i>Зайцева</i>	11.2024		П	16	
Н.контр.		Козлов		<i>Козлов</i>	11.2024	Размещение средств размещения информации, рекламных конструкций	 ООО "КИНЕТИКА-ПРО"		




Условные обозначения

— — — — — - линейный источник света

△ - направленный точечный источник света

Согласно Правилам благоустройства территории города Перми Решения Пермской городской Думы от 15.12.2020 № 277 на рассматриваемом здании предлагается в архитектурно-художественной подсветке применить виды "Локальная подсветка". Цветовая температура не более 3500 Кельвинов.

№ 00. СОГЛАСОВАНО
 1й заместитель начальника ДГА
 г.Перми - главный архитектор
[Подпись]
 « 06 » / 12 / 2024 г.

						8-ПИР-2020-ЦОД.ПД-ПОФ			
						Колерный паспорт объекта капитального строительства по ул. Академика Королева, №13, Ленинского района г.Перми.			
Изм.	Кол.уч	Лист	Недок	Подпись	Дата	Здание Центра выявления и поддержки одаренных детей	Стадия	Лист	Листов
Разраб.		Зайцева		<i>[Подпись]</i>	11.2024		П	17	
Н.контр.		Козлов		<i>[Подпись]</i>	11.2024	Архитектурно-художественная подсветка	 ООО "КИНЕТИКА-ПРО"		



Примечание


Необходимые требования художественной подсветки архитектурных объектов: - отсутствие слепящего действия на водителя транспорта и пешеходов;
 - устанавливается с учетом особенностей и композиции фасада здания, без ущерба визуальным характеристикам;
 - обеспечение хорошей видимости и выразительности в вечернее время;
 - соотношение фоновых и акцентных элементов световой композиции.
 Основные типы подсветки здания:
 - линейная подсветка элементов;
 - направленная точечная подсветка;

Согласно Правилам благоустройства территории города Перми Решения Пермской городской Думы от 15.12.2020 № 277 на рассматриваемом здании предлагается в архитектурно-художественной подсветке применить виды "Локальная подсветка". Цветовая температура не более 3500 Кельвинов.

И.О. СОГЛАСОВАНО
 1й заместитель начальника ДГА
 г.Перми - главный архитектор
Ирина Карасева
 12 20 24 г.

Условные обозначения

- - - - - линейный источник света
- △ - направленный точечный источник света

						8-ПИР-2020-ЦОД,ПД-ПОФ			
						Колерный паспорт объекта капитального строительства по ул. Академика Королева, №13, Ленинского района г.Перми.			
Изм.	Кол.уч	Лист	№док	Подпись	Дата	Здание Центра выявления и поддержки одаренных детей	Стадия	Лист	Листов
Разраб.				<i>Зайцева</i>	11.2024		П	18	
Н.контр.				<i>Козлов</i>	11.2024	Архитектурно-художественная подсветка	 ООО "КИНЕТИКА-ПРО"		

позиция ведомости отделки фасадов 1	указывается цвет в стандарте RAL 7047	C:	0	
		M:	0	
		Y:	5	
		K:	20	
		R:	207	
		G:	208	
B:	207			

позиция ведомости отделки фасадов 6	указывается цвет в стандарте RAL 7044	C:	0	
		M:	0	
		Y:	15	
		K:	30	
		R:	189	
		G:	189	
B:	178			

позиция ведомости отделки фасадов 2; 5; 14; 15	указывается цвет в стандарте RAL 1019	C:	5	
		M:	20	
		Y:	40	
		K:	40	
		R:	164	
		G:	149	
		B:	125	

позиция ведомости отделки фасадов 7	указывается цвет в стандарте RAL 1012	C:	10	
		M:	10	
		Y:	90	
		K:	0	
		R:	217	
		G:	192	
		B:	34	

позиция ведомости отделки фасадов 3; 10; 13; 19	указывается цвет в стандарте RAL 7016	C:	60	
		M:	30	
		Y:	30	
		K:	80	
		R:	55	
		G:	63	
		B:	67	

позиция ведомости отделки фасадов 8	указывается цвет в стандарте RAL 7021	C:	50	
		M:	10	
		Y:	5	
		K:	95	
		R:	46	
		G:	50	
		B:	52	

позиция ведомости отделки фасадов 4; 12; 17; 18; 20; 22;	указывается цвет в стандарте RAL 9011	C:	100	
		M:	100	
		Y:	100	
		K:	80	
		R:	41	
		G:	44	
		B:	47	

позиция ведомости отделки фасадов 11; 16	указывается цвет в стандарте RAL 9006	C:	0	
		M:	0	
		Y:	0	
		K:	40	
		R:	165	
		G:	168	
		B:	166	

Цвета в стандарте RAL и цветовой палитре CMYK, RGB приведены с сайта <https://colorscheme.ru/> (каталог цветов RAL CLASSIC, RAL DESIGN)

Согласовано
1-й заместитель начальника ДГА
г.Перми - главный архитектор
И.В. Зайцева
12.2024г.

						8-ПИР-2020-ЦОД.ПД-ПОФ			
						Колерный паспорт объекта капитального строительства по ул. Академика Королева, №13, Ленинского района г.Перми.			
Изм.	Кол.уч	Лист	Недок	Подпись	Дата	Здание Центра выявления и поддержки одаренных детей	Стадия	Лист	Листов
Разраб.				Зайцева	11.2024		П	19	
Н.контр.				Козлов	11.2024	Эталоны колеров	 ООО "КИНЕТИКА-ПРО"		