



Свидетельством о допуске к определенному виду работ или видам работ, которые оказывают влияние на безопасность объектов капитального строительства
СРО № П-140-27022010 №0585.00-2017-9705003448-П-140,
выданным на основании Решения Совет Ассоциаций - Саморегулируемая организация «Профессиональное объединение проектировщиков Московской области «Мособлпрофпроект», протокол № 302-06/17 от 21 июня 2017 г.

№ 059-22-01-26-3627 от 14.11.2024

Заказчик ООО "Ле Монлид"

ПАСПОРТ ВНЕШНЕГО ОБЛИКА ОБЪЕКТА КАПИТАЛЬНОГО СТРОИТЕЛЬСТВА (КОЛЕРНЫЙ ПАСПОРТ)

АДРЕС ОБЪЕКТА: г.Пермь, административный район Индустриальный, ш.Космонавтов, д.164б

BDM-019-ТД-Д000/24-КП



Проектировщик ООО «БДМ Проект»

Ген. Директор

Нагорный С.В.

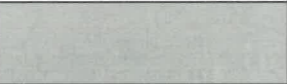
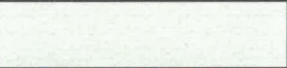



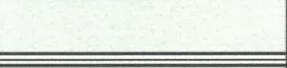
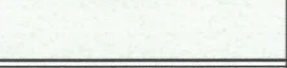

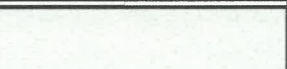
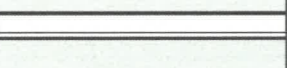
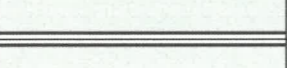
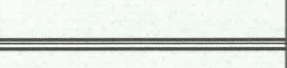

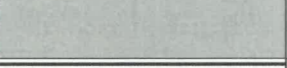
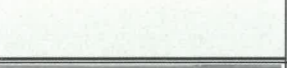
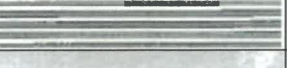
*Согласовано с
сопровождающим объектом
от 05.12.2024 № 059-22-01-20/2-1768*

ПЕРМЬ 2024г.

Ведомость чертежей

ЛИСТ	НАИМЕНОВАНИЕ	ПРИМЕЧАНИЯ
1-2	Общие данные	
3	Существующее состояние фасада	
4	Главный фасад	
5	Боковой фасад	
6	Боковой фасад	
7	Дворовой фасад	
8-12	Размещение средств размещения информации, рекламных конструкций	
13	Архитектурно-художественная подсветка	
14	Эталоны колеров	

Ведомость отделки фасадов

ПОЗ	ЭЛЕМЕНТ ФАСАДА	ЭТАЛОН ЦВЕТА	ОБОЗНАЧ.	ВИД ОТДЕЛКИ	ПРИМ.
1	Цоколь		RAL 7001	Бетон с покраской атмосферостойкой краской	
2	Поле стен тип 1, фриз.		RAL9016	Сэндвич-панели	
2.1	Поле стен тип 2		«ДУБ»ECOSTEEL	Металлические ламели, имитация под дерево	
3	Доборные элементы фасадов (панки, накладки, наличники и пр.)		RAL7021 RAL1021 RAL9016	Оцинкованная сталь с полимерным покрытием	
4	Декоративные элементы фасада поле стен тип 3.		RAL7021 RAL1021	Металлические кассеты/покраска	
5	Дверные блоки, тип 1.		RAL9016	Алюминиевые и/или металлопластиковые профильные системы	
5.1	Оконные блок. Витражи		RAL9016	Алюминиевые и/или металлопластиковые профильные системы	
6	Дверные блоки, тип 2.		RAL9016	Металл с покраской атмосферостойкой краской	
6.1	Металлические элементы: пожарные лестницы, кронштейны козырьков, Крышные конструкции, металлические элементы входной группы		RAL9016	Металл с покраской атмосферостойкой краской	
7	Колонны		RAL9016	Бетон с покраской атмосферостойкой краской	
8	Кровля козырьков		RAL9016	Листы профнастила	
9	Ворота		RAL9016	Секционные подъемные из сэндвич-панелей	
10	Перила. Прочие ограждения		RAL7001	Металл с покраской атмосферостойкой краской	
11	Ограждения наружной лестницы		RAL9016	Металлические ламели	
12	Покрытия ступеней и входных площадок		Соль-перец бежевый	Керамогранит	
13	Покрытие пандусов		-	Бетон без отделки	

Пояснительная записка

Объект капитального строительства: Здание- торгового центра «Лемана Про» по адресу: г. Пермь, Индустриальный район, шоссе Космонавтов, 164 б.

Год постройки и ввода в эксплуатацию: 2017 г.

Тип здания: каркасное, индивидуальный проект.

Здание в плане: прямоугольное.

Наружные стены: Панели типа «Сэндвич» со стойками фахверка из прокатных металлических профилей. Утеплитель – минераловатные плиты.

Крыша: плоская.

Ранее разработанные колерные паспорта:

- № СЭД-059-22-01 -26-176 от 19 февраля 2018 г., № 059-22-01-26-4047 от 28 октября 2022 г.

Настоящим колерным паспортом: вносятся изменения в колерный паспорт № 059-22-01-26-4047 от 28 октября 2022 г.

- частично изменяется цветовое решение фасадов

- изменяются и дополняются места размещения средств размещения информации.

Прочее:


Здание располагается за пределами зон ОКН (зон охраны объектов культурного наследия).

В соответствии с Градостроительным кодексом Российской Федерации, решением Пермской городской Думы от 15 декабря 2020 г. № 277 «Об утверждении Правил благоустройства территории города Перми» и постановлением администрации города Перми от 22 февраля 2017 г. № 130 «Об утверждении формы и Порядка согласования паспорта внешнего облика объекта капитального строительства (колерного паспорта)» проекты колерных паспортов либо проекты изменений в колерные паспорта не являются разрешительной документацией на строительство, реконструкцию объекта капитального строительства; не являются правовым основанием на устройство пристроек, навесов, козырьков и других архитектурных элементов.

Предметом согласования данного колерного паспорта являются: принятые цветовые решения элементов фасада, применяемые материалы отделки существующего объекта недвижимости, а также определение возможных видов и типов размещения средств размещения информации, рекламных конструкций на нем. Средства размещения информации, рекламные конструкции, не соответствующие типу и местам возможного размещения средств размещения информации, установленным настоящим колерным паспортом, подлежат демонтажу.

Цветовое решение и применяемые материалы обеспечивают комплексное решение всех элементов фасадов, единство архитектурного облика здания. Средства размещения информации, рекламные конструкции не нарушат архитектурный облик здания.

И.О. СОГЛАСОВАНО
1й заместитель начальника ДГА
г.Перми - главный архитектор
С.А. Заряев
« 02 октября 2024 г.

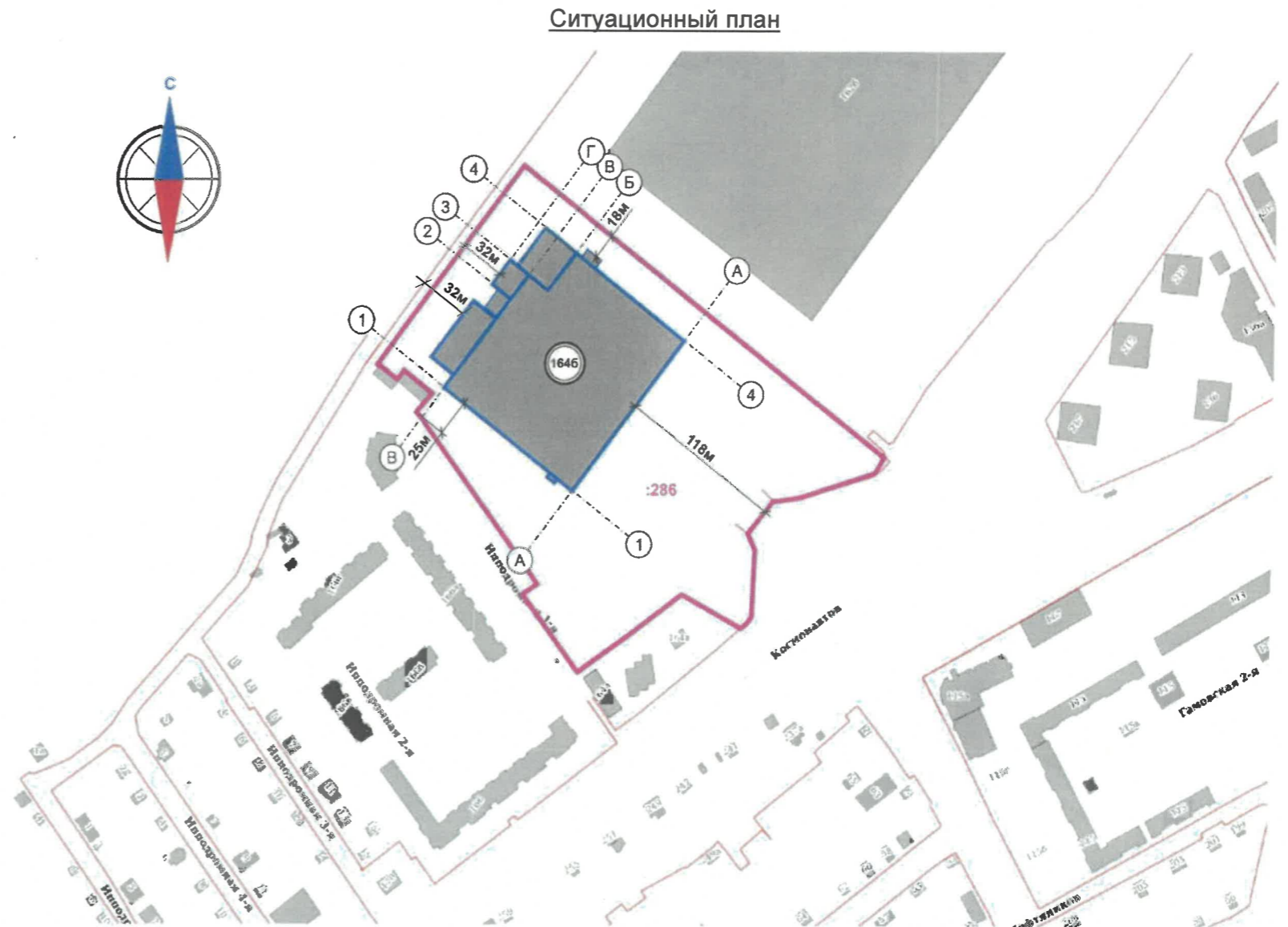
Изм.	Кол.	Лист	№ док.	Подпись	Дата	BDM-019-ТД-Д000/24-КП			
Разработал		Траоре А.С.		<i>А.С. Траоре</i>	10.24 г.	Колерный паспорт объекта капитального строительства по адресу: ш.Космонавтов, д.164б, Индустриального района, г.Перми,			
Проверил		Ивашенко М.К.		<i>М.К. Ивашенко</i>	10.24 г.	Здание торгового центра "Лемана-Про"	Стадия	Лист	Листов
Т. контроль							P	1	14
Реценз.									
Н. контроль						Общие данные (начало)			
Утвердил		Нагорный С.В.		<i>С.В. Нагорный</i>	10.24 г.				

Инструкция о порядке производства работ, связанных с окраской фасадов и всех наружных частей зданий, сооружений, строений, расположенных на территории города Перми

1. Окраска (отделка) фасадов и всех наружных частей зданий, сооружений, строений, расположенных на территории города Перми, может производиться лишь на основании паспорта внешнего облика объекта капитального строительства (колерного паспорта), согласованного с департаментом градостроительства и архитектуры администрации г. Перми (далее-ДГА).
2. До начала процесса окраски (отделки) здания или какого-либо сооружения должны быть произведены работы по капитальному ремонту всех без исключения его наружных частей, подлежащих окраске.
3. До начала ремонта зданий, имеющих газосветовую рекламу, сообщить рекламораспространителю о предстоящих работах на фасаде здания с целью сохранения вывесок л ибо их демонтажа.
4. Полуразрушенные и разрушенные архитектурные художественно-скульптурные элементы фасада: карнизы, фриззы, колонны, пилястры, сандрики, кронштейны, обрамления проемов, различные лепные украшения, барельефы, мозаика, художественная роспись и т. п. подлежат обязательному восстановлению в своем первоначальном виде. Категорически запрещается производить окраску здания без предварительного восстановления указанных элементов декора фасада.
5. Металлические поверхности отдельных элементов фасада: чугунные решетки, ограждения балконов и лестниц, элементы входных групп, двери, кронштейны и прочие архитектурно-художественные элементы фасада перед окраской очищаются от грязи, ржавчины, старой краски и покрываются вновь атмосферостойкой краской для металлических поверхностей.
6. В соответствии с выданными образцами цвета (колерами) на окраску (отделку) здания организация, производящая ремонт здания, составляет пробные образцы цвета, которые наносятся на подготовленную для покраски поверхность стены в уровне 1 -го этажа здания (не выше 1,5 метров от земли).
7. Проверку и согласование пробного образца цвета (выкрас колера) производит уполномоченный представитель ДГА. Без указанных проверки и согласования производить окраску (отделку) фасадов здания категорически запрещается.
8. Домоуправления, организации и учреждения, производящие окраску (отделку) и связанный с нею ремонт фасадов здания, несут ответственность за выполнение настоящей инструкции и могут быть привлечены к административной ответственности за ее нарушение в соответствии со статьей 6.8.2 «Нарушение требований к внешнему виду фасадов зданий, строений, сооружений» Закона Пермского края от 06.04.2015 № 460-ПК «Об административных правонарушениях в Пермском крае».
9. По всем вопросам, связанным с производством работ, необходимо обращаться в ДГА по адресу: г. Пермь, ул. Сибирская, 15, каб. 315, тел. 212-76-98.

Ведомость ссылочных и прилагаемых документов

ОБОЗНАЧЕНИЕ	НАИМЕНОВАНИЕ	ПРИМЕЧАНИЕ
	Ссылочные документы	
Постановление администрации г. Перми от 22 февраля 2017 г. № 130	«Об утверждении формы и Порядка согласования паспорта внешнего облика объекта капитального строительства» (колерного паспорта)	
Решение Пермской городской Думы От 15.12.2020 №277	«Об утверждении Правил благоустройства территории города Перми»	
СЭД-059-22-01-26-176 от 19 февраля 2018 г.	«Колерный паспорт здания по ул. Шоссе Космонавтов 164 б Индустриальном район города Перми»	Согласован ДГА г.Перми 27 февраля 2018 г.
№ 059-22-01-26-4047 от 28 октября 2022 г.	Паспорта внешнего облика объекта капитального строительства (колерный паспорт) по ул. Шоссе Космонавтов 164 б Индустриального района города Перми»	Согласован ДГА г.Перми 8 ноября 2022 г.



Условные обозначения:

- Здание торгового центра «Лемана Про» по адресу: г. Пермь, Индустриальный район, ш. Космонавтов, 164 б
- Границы земельного участка 59:01:4416004:286
- Красные линии

ПРИМЕЧАНИЕ:

1. Границы земельного участка и его номер приведены с сайта <https://pkk.rosreestr.ru>
2. Красные линии приведены с сайта <https://isogd.gorodperm.ru>

BDM-019-ТД-Д000/24-КП					
Колерный паспорт объекта капитального строительства по адресу: ш.Космонавтов, д.1646, Индустриального района, г.Перми,					
Изм.	Кол.	Лист	№ док.	Подпись	Дата
Разработал		Траоре А.С.			10.24 з.
Проверил		Ивашенко М.К.			10.24 з.
Т. контроль					
Реценз.					
Н. контроль					
Утвердил		Нагорный С.В.			10.24 з.
				Стадия	Лист
				Р	2
				Листов	14
Общие данные (окончание)					

Главный фасад



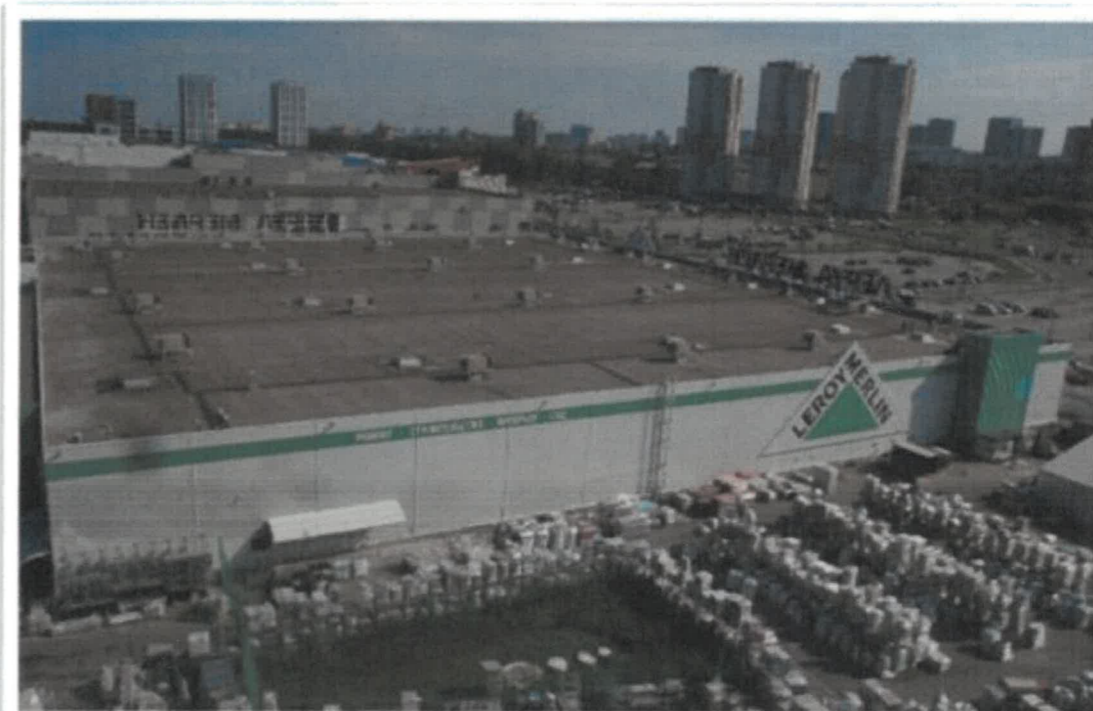
Боковой фасад



Дворовой фасад



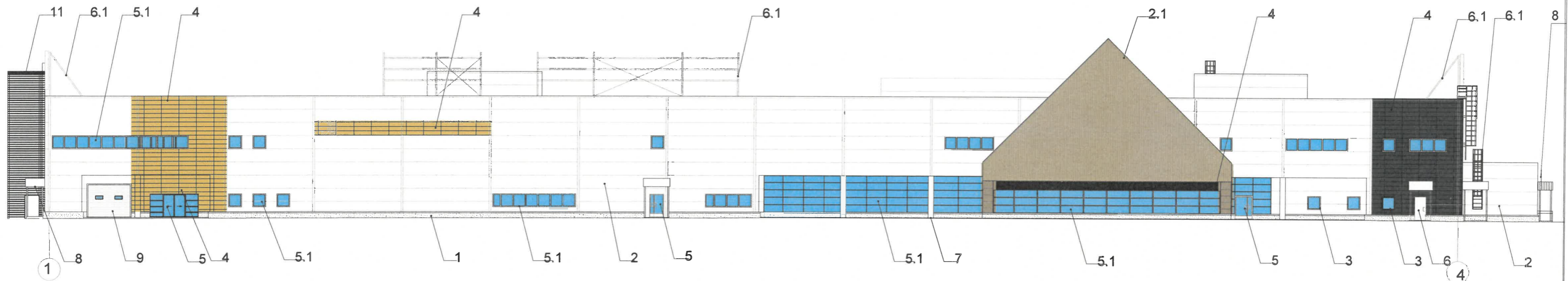
Боковой фасад



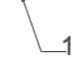

Фотофиксация выполнена 13 сентября 2024 год

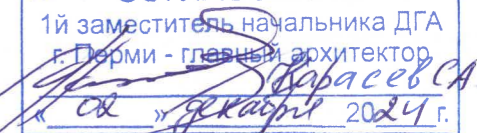
						BDM-019-ТД-Д000/24-КП			
						Колерный паспорт объекта капитального строительства по адресу: ш.Космонавтов, д.164Б, Индустриального района, г.Перми,			
Изм.	Кол.	Лист	№ док.	Подпись	Дата	Здание торгового центра "Лемана-Про"	Стадия	Лист	Листов
Разработал		Траоре А.С.			10.24 г.		Р	3	14
Проверил		Ивашенко М.К.			10.24 г.				
Т. контроль									
Реценз.									
						Существующее состояние фасадов			
Н. контроль									
Утвердил		Нагорный С.В.			10.24 г.				

Главный фасад по ш. Космонавтов







Условные обозначения:

-  - выноска и номер позиции согласно Ведомости отделки фасадов на листе 1
-  - условная координационная ось

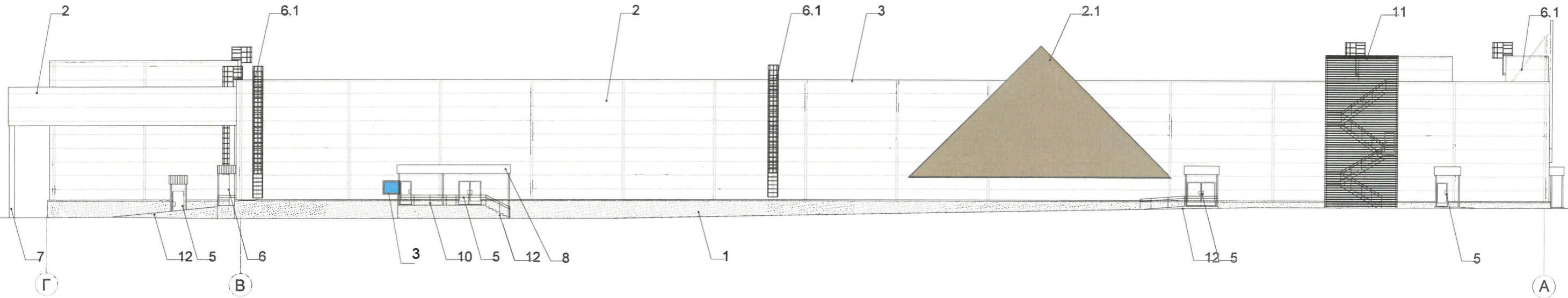
И.О. СОГЛАСОВАНО
 1й заместитель начальника ДГА
 г.Перми - главный архитектор

 от 10 октября 2024 г.

Примечание:

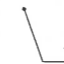

1. В случае, если наружные лестницы при дополнительно устроенных входах в общественные помещения здания выходят за границы предоставленного земельного участка и красные линии квартала, то устройство дополнительных или переустройство существующих входных групп требует получения разрешения в установленном порядке.
2. Требования к входным группам установлены пунктом 11.7 Правил благоустройства территории города Перми, утвержденных Решением Пермской городской Думы от 15.12.2020 № 277.
3. При размещении новой входной группы, изменении входной группы при проведении реконструкции, капитального ремонта здания, строения, сооружения требуется разработка проекта колерного паспорта.
4. Ступени и входная площадка входных групп должны иметь противоскользящее покрытие или полосы.
5. На одном из торцов входной площадки может быть предусмотрен пандус или подъемное устройство для маломобильных групп населения.
6. Наружная кнопка вызывного устройства должна быть размещена в начале заезда на пандус или при входе на подъемное устройство для маломобильных групп населения.

BDM-019-ТД-Д000/24-КП									
Изм.	Кол.	Лист	№ док.	Подпись	Дата	Колерный паспорт объекта капитального строительства по адресу: ш.Космонавтов, д.164б, Индустриального района, г.Перми,	Этадия	Лист	Листов
Разработал		Трапез А.С.			10.24 г.				
Проверил		Ивашенко М.К.			10.24 г.	Здание торгового центра "Лемана-Про"			
Т. контроль						Главный фасад по ш.Космонавтов			
Реценз.									
И. контроль									
Утвердил		Нагорный С.В.			10.24 г.				

Боковой фасад по ул. 1-й Ипподромной



Условные обозначения:

-  - выноска и номер позиции согласно Ведомости отделки фасадов на листе 1
-  - условная координационная ось

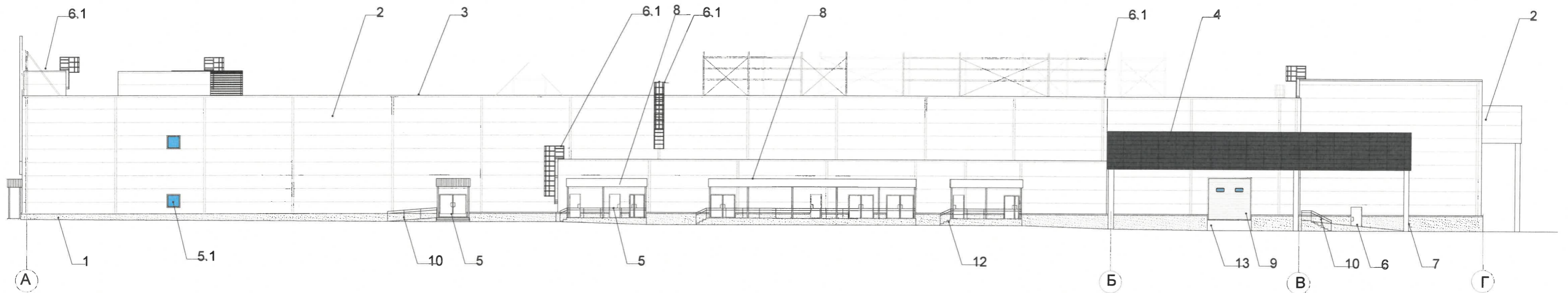
И.О. СОГЛАСОВАНО
 1й заместитель начальника ДГА
 г.Перми - главный архитектор
Парасев С.А.
 « 02 декабря 2024 г.

ПРИМЕЧАНИЕ:

- 1 Условия устройства дополнительных или переустройства существующих входных групп см. лист 4;
- 2 Условия размещения дополнительного оборудования на фасадах см. лист 7

						BDM-019-ТД-Д000/24-КП			
						Колерный паспорт объекта капитального строительства по адресу: ш.Космонавтов, д.164Б, Индустриального района, г.Перми,			
Изм.	Кол.	Лист	№ док.	Подпись	Дата	Здание торгового центра "Лемана-Про"	Стадия	Лист	Листов
Разработал				<i>Траоре А.С.</i>	10.24 г.		р	5	14
Проверил				<i>Ивашенко М.К.</i>	10.24 г.				
Т. контроль									
Реценз.									
						Боковой фасад по ул.1-й Ипподромной			
Н. контроль						BDM			
Утвердил				<i>Нагорный С.В.</i>	10.24 г.				

Боковой фасад



Условные обозначения:

- выноска и номер позиции согласно Ведомости отделки фасадов на листе 1
- условная координационная ось

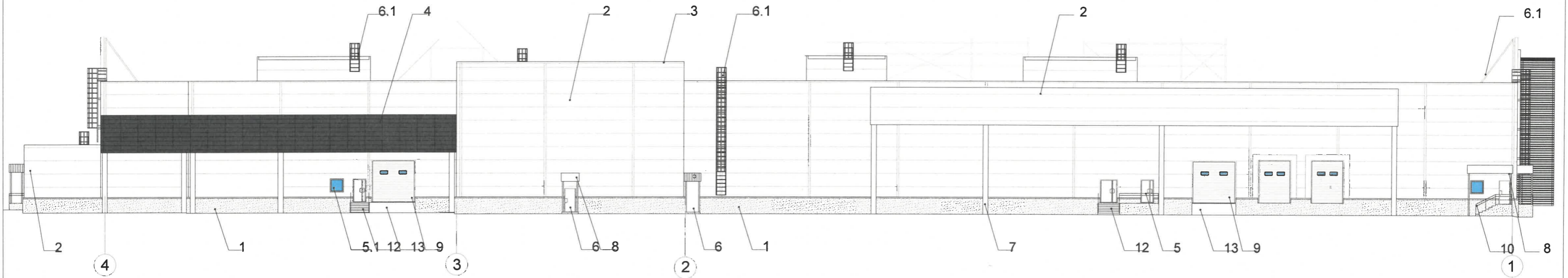
И.О. СОГЛАСОВАНО
 1й заместитель начальника ДГА
 г. Перми - главный архитектор
Карасев С.А.
 02 декабря 2024 г.

ПРИМЕЧАНИЕ:



- 1 Условия устройства дополнительных или переустройства существующих входных групп см. лист 4;
- 2 Условия размещения дополнительного оборудования на фасадах см. лист 7

						BDM-019-ТД-Д000/24-КП			
						Колерный паспорт объекта капитального строительства по адресу: ш.Космонавтов, д.1646, Индустриального района, г.Перми,			
Изм.	Кол.	Лист	№ док.	Подпись	Дата	Здание торгового центра "Лемана-Про"	Стадия	Лист	Листов
Разработал				<i>Траоре А.С.</i>	10.24 г.		Р	6	14
Проверил				<i>Ивашенко М.К.</i>	10.24 г.				
Т. контроль									
Реценз.									
Н. контроль						Боковой фасад	BDM PROEKT		
Утвердил				<i>Нагарный С.В.</i>	10.24 г.				

Дворовой фасад



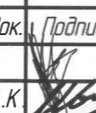
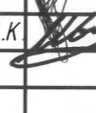


Условные обозначения:

-  - выноска и номер позиции согласно Ведомости отделки фасадов на листе 1
-  - условная координационная ось

И.О. СОГЛАСОВАНО
 1й заместитель начальника ДГА
 г. Перми - главный архитектор
 Косарев С.А.
 24 октября 2024 г.

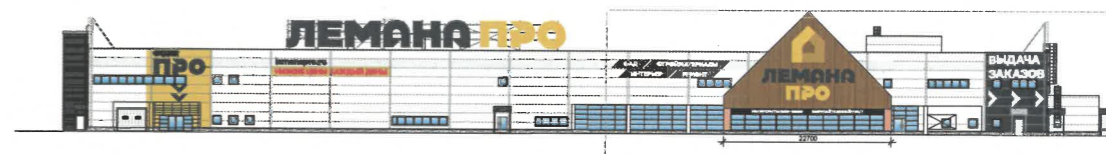
Примечание:

1. Дополнительное оборудование - размещаемые на фасадах здания, строения, сооружения системы технического обеспечения эксплуатации зданий, строений, сооружений (наружные блоки систем кондиционирования и вентиляции, маскирующие ограждения (экраны, решетки), вентиляционные трубопроводы, антенны, видеокамеры наружного наблюдения, электрощиты, кабельные линии, иное подобное оборудование), защитные устройства (решетки, рольставни), почтовые ящики, часы, банкоматы, элементы архитектурно-художественной подсветки, флагштоки и иное оборудование.
 2. Размещение наружных блоков систем кондиционирования, маскирующих ограждений на фасадах должно осуществляться в соответствии с установленными требованиями по их размещению, установленными в Правилах благоустройства территории города Перми, утвержденных Решением Пермской городской Думы от 15.12.2020 № 277 в ред. № 157 от 24.09.2024.

BDM-019-ТД-Д000/24-КП								
Изм.	Кол.	Лист	№ док.	Подпись	Дата	Колерный паспорт объекта капитального строительства по адресу: ш.Космонавтов, д.164б, Индустриального района, г.Перми,		
Разработал		Траоре А.С.			10.24 г.			
Проверил		Ивашенко М.К.			10.24 г.	Здание торгового центра "Лемана-Про"		
Т. контроль								
Реценз.						Стадия	Лист	Листов
						Р	7	14
Н. контроль								
Утвердил		Нагорный С.В.			10.24 г.			




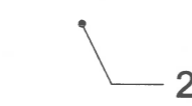
Главный фасад по ш. Космонавтов

Укрупненный фрагмент 1 главного фасада по ш. Космонавтов



Укрупненный фрагмент 2 фасада см. лист 9

Условные обозначения :

-  -размеры объектов, расстояния
-  -единая горизонтальная ось размещения объектов
-  -место допустимого размещения объектов
-  -выноска и номер позиции согласно Ведомости средств размещения информации, рекламных конструкций (см. лист 9)

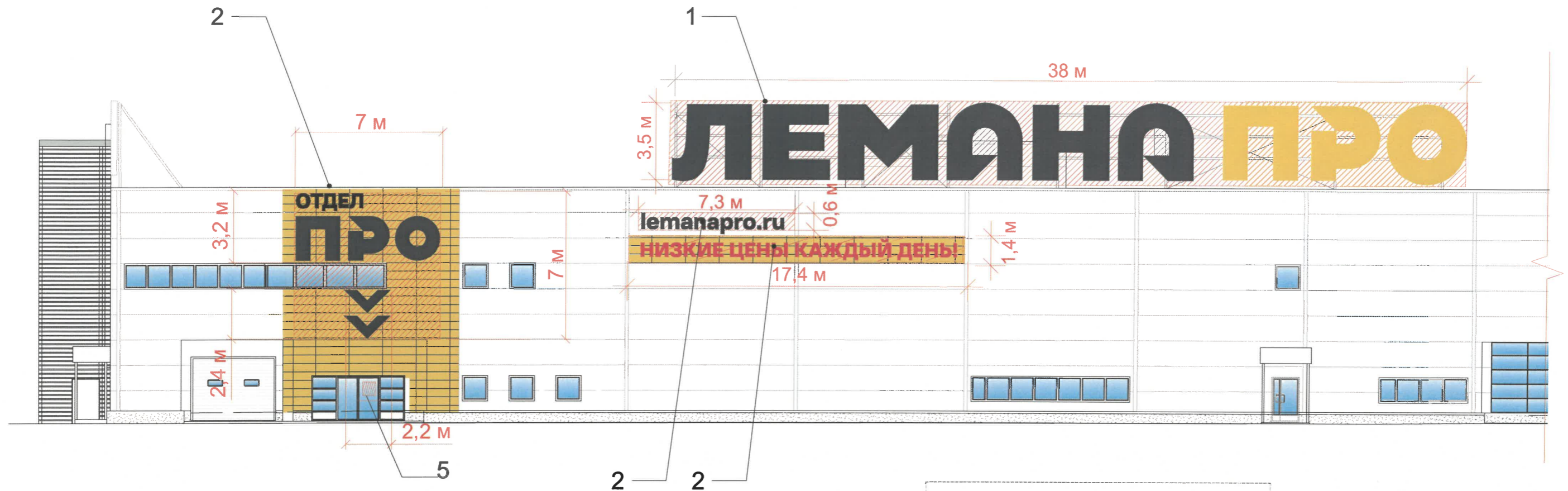
Управление архитектуры и городского дизайна
ДГА администрации г.Перми
СООТВЕТСТВУЕТ АРХИТЕКТУРНОМУ
ОБЛИКУ ГОРОДА ПЕРМИ
«02» декабря 2024
Карасев С.А. Подпись

Условия размещения средств размещения информации, рекламных конструкций:

1. Места размещения информации располагаются относительно условной прямой линии - единой горизонтальной оси. Местоположение оси на фасаде определяется как половина расстояния между верхним и нижним архитектурным элементом (окна, наличники, карниз, фриз и др.), выделяющимся (западающим, выступающим) из плоскости стены.
2. Размещение вывесок и рекламных конструкций должно осуществляться в границах места допустимого размещения средств размещения информации, рекламных конструкций, установленных данным колерным паспортом объекта капитального строительства.
3. Размещение вывесок по отношению друг к другу, их конфигурация, наполненность информацией должны соответствовать Стандартным требованиям к вывескам, их размещению и эксплуатации (далее - Стандартные требования), утвержденным Решением Пермской городской Думы от 15.12.2020 №277.
4. В случае, если планируемые к размещению вывески не соответствуют Стандартным требованиям и действующему колерному паспорту, требуется внесение изменений в колерный паспорт путем разработки нового колерного паспорта.
5. Максимальный размер информационных табличек - 0,5 м x 0,7 м (пункт 2.13 Стандартных требований).
6. Узел крепления каждого типа объекта информации разрабатывается отдельным рабочим проектом.
7. В случае размещения рекламной конструкции на фасаде здания, строения, сооружения, такая конструкция должна быть отражена в составе нового колерного паспорта, а ее размещение должно осуществляться в соответствии с действующим порядком установки эксплуатации рекламных конструкций на территории города Перми, утвержденным решением Пермской городской Думы от 27.01.2009 № 11, с последующим получением на установку и эксплуатацию рекламной конструкции в установленном порядке.
8. В случае возникновения спорных ситуаций с другими организациями в отношении мест размещения вывесок, расположенных не в границах занимаемого помещения, регулирование конфликта и окончательное решение по размещению вывесок той или иной претендующей организации принимает владелец данного объекта.

BDM-019-ТД-Д000/24-КП					
Изм.	Кол.	Лист	№ док.	Подпись	Дата
Разработал		Траоре А.С.			10.24 г.
Проверил		Ивашенко М.К.			10.24 г.
Т. контроль					
Реценз.					
Н. контроль					
Утвердил		Нагорный С.В.			10.24 г.
Колерный паспорт объекта капитального строительства по адресу: ш.Космонавтов, д.164б, Индустриального района, г.Перми,					
Здание торгового центра "Лемана-Про"					
Размещение средств размещения информации, рекламных конструкций (начало)					
			Страниц	Лист	Листов
			Р	8	14

Укрупненный фрагмент 2 главного фасада по ш. Космонавтов

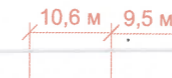


Ведомость средств размещения информации, рекламных конструкций:

Поз.	Тип объекта, материал, способ крепления	Цвет	Наличие подсветки
1	Крышная конструкция в виде объемных букв и /или логотипов без подложки на металлическом каркасе. Металл, пластик, оргстекло	фирменные цвета	внутренняя светодиодами
2	Вывеска - объемные буквы и/или логотипы без подложки на металлических направляющих на фризе. Металл, пластик, пленки	фирменные цвета	без подсветки
3	Вывеска - выклейка на стене в виде отдельных букв и/или логотипов. Самоклеящиеся пленки	фирменные цвета	без подсветки
4	Указатель с наименованием улицы и номера дома (здания) (пункт 11.4.2 решения Пермской городской Думы от 15 декабря 2020 года № 277). Металл, пластик, пленки	стандартный: фон - синий (R-0, G-20, B-120), текст - белый	без подсветки
5	Информационная табличка (режимник). Одиночная (500x700). Не сплошная выклейка буквенными, цифровыми символами (знаками) из декоративной пленки	фирменные цвета	без подсветки

Главный фасад по ш. Космонавтов

Условные обозначения :



-размеры объектов, расстояния

-единая горизонтальная ось размещения объектов

-место допустимого размещения объектов

-выноска и номер позиции согласно Ведомости средств размещения информации, рекламных конструкций

Управление архитектуры и городского дизайна
ДГА администрации г.Перми
СООТВЕТСТВУЕТ АРХИТЕКТУРНОМУ
ОБЛИКУ ГОРОДА ПЕРМИ
«04» декабря 2024
Карасев С.А. Подпись

Изм.	Кол.	Лист	№ док.	Подпись	Дата
Разработал		Траоре А.С.			10.24 г.
Проверил		Ивашенко М.К.			10.24 г.
Т. контроль					
Реценз.					
Н. контроль					
Утвердил		Нагарный С.В.			10.24 г.

BDM-019-ТД-Д000/24-КП

Колерный паспорт объекта капитального строительства по адресу:
ш.Космонавтов, д.1646, Индустриального района, г.Перми,

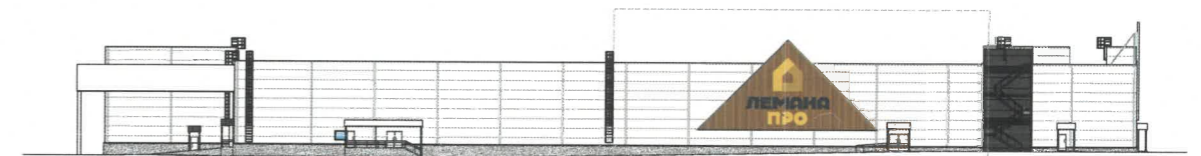
Здание торгового центра
"Лемана-Про"

Стадия	Лист	Листов
Р	9	14

Размещение средств размещения информации, рекламных конструкций (продолжение)




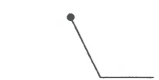


1 Условия размещения средств размещения информации, рекламных конструкций на фасадах (примечание) см. лист 8,



Боковой фасад по ул. 1-й Ипподромной

Условные обозначения :

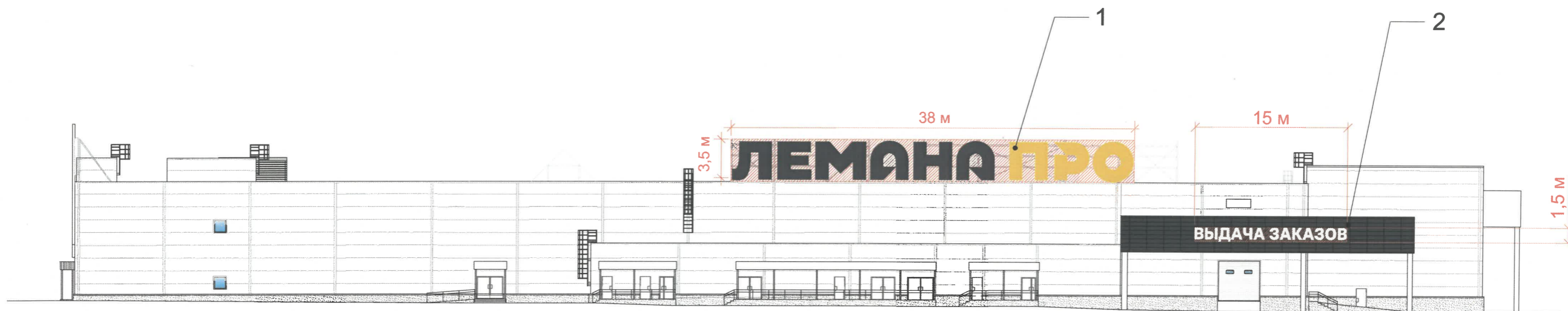
-  -размеры объектов, расстояния
-  -единая горизонтальная ось размещения объектов
-  -место допустимого размещения объектов
-  -выноска и номер позиции согласно Ведомости средств размещения информации, рекламных конструкций (см. лист 9)

Управление архитектуры и городского дизайна
ДГА администрации г.Перми
СООТВЕТСТВУЕТ АРХИТЕКТУРНОМУ
ОБЛИКУ ГОРОДА ПЕРМИ
«02» декабря
Подпись: Карасев С.А.

1 Условия размещения средств размещения информации, рекламных конструкций на фасадах (примечание) см. лист. 8.

BDM-019-ТД-Д000/24-КП									
Изм.	Кол.	Лист	№ док.	Подпись	Дата	Колерный паспорт объекта капитального строительства по адресу: ш.Космонавтов, д.1646, Индустриального района, г.Перми,			
Разработал		Траоре А.С.			10.24 г.				
Проверил		Ивашенко М.К.			10.24 г.	Здание торгового центра "Лемана-Про"	Стадия	Лист	Листов
Т. контроль							Р	10	14
Реценз.						Размещение средств размещения информации, рекламных конструкций (продолжение)			
Н. контроль									
Утвердил		Нагорный С.В.			10.24 г.				

Боковой фасад



Условные обозначения :



-размеры объектов, расстояния



-единая горизонтальная ось размещения объектов



-место допустимого размещения объектов

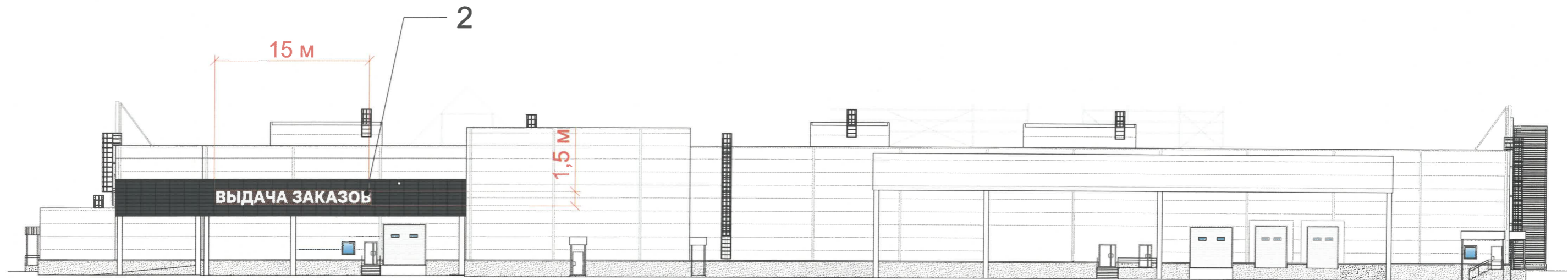


-выноска и номер позиции согласно Ведомости средств размещения информации, рекламных конструкций (см. лист 9)

Управление архитектуры и городского дизайна
ДГА администрации г.Перми
СООТВЕТСТВУЕТ АРХИТЕКТУРНОМУ
ОБЛИКУ ГОРОДА ПЕРМИ
«02» декабря
Карасев С.А. Подпись

						BDM-019-ТД-Д000/24-КП			
Изм.	Кол.	Лист	№ док.	Подпись	Дата	Колерный паспорт объекта капитального строительства по адресу: ш.Космонавтов, д.1646, Индустриального района, г.Перми,			
Разработал		Траоре А.С.			10.24 г.				
Проверил		Ивашенко М.К.			10.24 г.	Здание торгового центра "Лемана-Про"	Стадия	Лист	Листов
Т. контроль							P	11	14
Реценз.						Размещение средств размещения информации, рекламных конструкций (продолжение)			
Н. контроль									
Утвердил		Нагорный С.В.			10.24 г.				

1 Условия размещения средств размещения информации, рекламных конструкций на фасадах (примечание) см. лист. 8.



Условные обозначения :



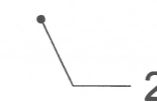
-размеры объектов, расстояния



-единая горизонтальная ось размещения объектов



-место допустимого размещения объектов



-выноска и номер позиции согласно Ведомости средств размещения информации, рекламных конструкций (см. лист 9)


Управление архитектуры и городского дизайна
ДГА администрации г.Перми
СООТВЕТСТВУЕТ АРХИТЕКТУРНОМУ
ОБЛИКУ ГОРОДА ПЕРМИ
"02 декабрь"
Карасев С.А. Подпись

						BDM-019-ТД-Д000/24-КП			
Изм.	Кол.	Лист	№ док.	Подпись	Дата	Колерный паспорт объекта капитального строительства по адресу: ш.Космонавтов, д.164б, Индустриального района, г.Перми,			
Разработал		Траоре А.С.			10.24 г.				
Проверил		Ивашенко М.К.			10.24 г.	Здание торгового центра "Лемана-Про"	Стадия	Лист	Листов
Т. контроль							P	12	14
Реценз.						Размещение средств размещения информации, рекламных конструкций (окончание)	BDM		
Н. контроль									
Утвердил		Нагорный С.В.			10.24 г.				

1 Условия размещения средств размещения информации, рекламных конструкций на фасадах (примечание) см. лист. 8.




Условные обозначения:

 -Светодиодная подсветка

И.О. СОГЛАСОВАНО
 1й заместитель начальника ДГА
 г.Перми - главный архитектор
Гараев С.А.
 «02» декабря 2024 г.

ПРИМЕЧАНИЕ:

Согласно Правилам благоустройства территории города Перми, утвержденных Решением Пермской городской Думы от 15.12.2020 № 277 предлагается в архитектурно-художественной подсветке здания по адресу: уг.Пермь, административный район Индустриальный, ш.Космонавтов, д.1646 применить вид "Общая заливающая подсветка".
 Цветовая температура не более 3500 Кельвинов.

						BDM-019-ТД-Д000/24-КП			
						Колерный паспорт объекта капитального строительства по адресу: ш.Космонавтов, д.1646, Индустриального района, г.Перми,			
<i>Изм.</i>	<i>Кол.</i>	<i>Лист</i>	<i>№ док.</i>	<i>Подпись</i>	<i>Дата</i>	Здание торгового центра "Лемана-Про"	<i>Стадия</i>	<i>Лист</i>	<i>Листов</i>
<i>Разработал</i>		Траоре А.С.		<i>[Signature]</i>	10.24 г.		Р	13	14
<i>Проверил</i>		Ивашенко М.К.		<i>[Signature]</i>	10.24 г.				
<i>Т. контроль</i>									
<i>Реценз.</i>									
<i>Н. контроль</i>						Архитектурно-художественная подсветка			
<i>Утвердил</i>		Нагорный С.В.		<i>[Signature]</i>	10.24 г.				

Позиция согласно ведомости отделки фасадов	Координаты цвета RAL CLASSIC 9016	C:	3
		M:	0
		Y:	0
		K:	0
		R:	247
		G:	251
		B:	245
2, 3, 5, 5.1, 6, 6.1, 7, 8, 9, 11			

Позиция согласно ведомости отделки фасадов	Координаты цвета RAL CLASSIC 7021	C:	50
		M:	10
		Y:	5
		K:	95
		R:	45
		G:	50
		B:	52
3, 4			

Позиция согласно ведомости отделки фасадов	Координаты цвета RAL CLASSIC 7001	C:	10
		M:	0
		Y:	0
		K:	40
		R:	143
		G:	153
		B:	159
1, 10			

Позиция согласно ведомости отделки фасадов	Металлические ламели, имитация под дерево «ДУБ» ECOSTEEL			
		2.1		

Позиция согласно ведомости отделки фасадов	Координаты цвета RAL CLASSIC 1021	C:	0
		M:	10
		Y:	100
		K:	0
		R:	238
		G:	201
		B:	0
3, 4			

Позиция согласно ведомости отделки фасадов	Керамогранит Соль-перец бежевый			
		12		

И.О. СОГЛАСОВАНО
1й заместитель начальника ДГА
г.Перми - главный архитектор
Карусев С.А.
«02» декабря 2024 г.

						BDM-019-ТД-Д000/24-КП			
						Колерный паспорт объекта капитального строительства по адресу: ш.Космонавтов, д.1646, Индустриального района, г.Перми,			
Изм.	Кол.	Лист	№ док.	Подпись	Дата	Здание торгового центра "Лемана-Про"	Стадия	Лист	Листов
Разработал	Траоре А.С.			<i>[Подпись]</i>	10.24 г.		Р	14	14
Проверил	Ивашенко М.К.			<i>[Подпись]</i>	10.24 г.				
Т. контроль									
Реценз.									
Н. контроль						Эталоны колеров	BDM		
Утвердил	Нагорный С.В.			<i>[Подпись]</i>	10.24 г.				

Координаты цветов RAL приведены с сайта: <https://colorscheme.ru>
Каталоги цветов: RAL CLASSIC