

ООО «РА Призма»

№ 059-22-01-26-3549 от 06.11.2024

Заказчик: «Фасилити групп»

**ПАСПОРТ ВНЕШНЕГО ОБЛИКА ОБЪЕКТА КАПИТАЛЬНОГО СТРОИТЕЛЬСТВА
(КОЛЕРНЫЙ ПАСПОРТ)**

**АДРЕС ОБЪЕКТА: г.Пермь, административный район Индустриальный,
шоссе Космонавтов, здание (строение) № 141**

226-11-2024-AP

ПЕРМЬ 2024г.

Ведомость чертежей

Лист	Наименование	Прим.
1	Общие данные (начало)	
2	Общие данные (продолжение)	
3	Существующее состояние фасадов (фотофиксация)	
4	Главный фасад	
5	Дворовой фасад	
6	Дворовой фасад	
7	Боковые фасады	
8-10	Размещение средств размещения информации, рекламных конструкций	
11	Эталоны колеров	

Ведомость отделки фасадов (начало)

Поз.	Элемент фасада	Эталон цвета	Обознач.	Вид отделки	Прим.
1	Поле стен (тип 1)		RAL 060 60 30 RAL 080 80 05	Силикатный кирпич без окраски	
2	Поле стен (тип 2)		RAL 7042	Штукатурка, окраска	
2.1	Торцы плит перекрытий		RAL 080 80 05	Бетон без окраски	
3	Цоколь, ограждение лестниц		RAL 7042	Керамогранитная плитка, мрамор/штукатурка, окраска	
4	Ограждение балконов и лоджий		RAL 060 60 30 RAL 080 80 05	Силикатный кирпич без окраски	
5	Оконные и дверные блоки		RAL 9003	Металлопластик	
6	Остекление балконов и лоджий, входных групп		RAL 9003	Металлопластик	
7	Двери, лестницы, ограждения		RAL 7042, 7035, 3011	Атмосферостойкая краска, металл	
8	Отливы окон		RAL 9003	Оцинкованная сталь с полим. покрытием	
9	Кровля, поле стен (Тип 3)		— RAL 3011	Рулонный материал, оцинкованная сталь с полимерным покрытием	
10	Вывод вент. шахт		—	Оцинкованная сталь	
11	Ступени			Бетон/бетонная плитка	
12	Ограждение лоджий и балконов		RAL 3011	Оцинкованная сталь с полимерным покрытием	

Ведомость отделки фасадов (продолжение)

Поз.	Элемент фасада	Эталон цвета	Обознач.	Вид отделки	Прим.
13	Козырьки, поле стен (Тип 4)		RAL 7042	Бетон/оцинкованный металл с полим. покр.	
14	Плиты лоджий и балконов		RAL 080 80 05	Бетон, окраска	

Пояснительная записка.

Краткая характеристика

Объект — 16-этажный многоквартирный дом по адресу г. Пермь, административный район Индустриальный, шоссе Космонавтов здание (строение) 141; Год постройки и ввода в эксплуатацию – 2007; В плане здание П-образной формы; Материалы несущих стен - кирпич; Тип перекрытий: железобетонные; Кровля плоская, с покрытием из рулонного материала; Тип постройки, серия — монолитно-каркасный, индивидуальный проект; Ранее согласованные колерные паспорта: № 059-22-01-26-4988 от 01.11.2021 (согл. 10.11.2021). Нахождение в границах зон охраны культурных объектов культурного наследия зоне ОКН — здание располагается за пределами зон охраны объектов культурного наследия.

4.0. СОГЛАСОВАНО
1й заместитель начальника ДГА
г. Пермь - главный архитектор
Августов А.М.
«05» декабря 2024 г.

Настоящим колерным паспортом:

- Вносятся изменения в ранее согласованный колерный паспорт от 01.11.2021 № 059-22-01-26-4988 шифр 164-10-2021-AP (согл. 10.11.2021) в части уточнения видов и мест размещения средств размещения информации, рекламных конструкций, которые не повлекут к нарушению архитектурного облика здания; - Цветовое решение и применяемые материалы обеспечивают комплексное решение всех элементов фасадов, единство архитектурного облика здания. Средства размещения информации, рекламные конструкции не нарушат архитектурный облик здания;

Раздел «Архитектурно-художественная подсветка» настоящим колерным паспортом не разрабатывался. Освещение фасада осуществляется за счет свечения окон и вывесок.

Предметом согласования данного колерного паспорта являются: принятые цветовые решения элементов фасада, применяемые материалы существующего объекта недвижимости, а также определение возможных типов размещения средств размещения информации на нем. Средства размещения информации, рекламные конструкции, не соответствующие типу и местам их возможного размещения, подлежат демонтажу. В соответствии с Градостроительным кодексом Российской Федерации, решением Пермской городской Думы от 15.12.2020 № 277 «Об утверждении Правил благоустройства территории города Перми» и постановлением администрации города Перми от 22.02.2017 № 130 «Об утверждении формы и Порядка согласования паспорта внешнего облика объекта капитального строительства (колерного паспорта)» колерные паспорта либо их изменения не являются разрешительной документацией на строительство, реконструкцию объекта капитального строительства; не являются правовым основанием на устройство (переустройство, демонтаж) пристроек, навесов, козырьков и других архитектурных элементов объекта капитального строительства.

Изм.	Кол.уч.	Лист	№ док.	Подпись	Дата	226-11-2024-AP			
Разраб.	Августов А.М.				11.2024	Колерный паспорт объекта капитального строительства по шоссе Космонавтов, № 141, Индустриального района г.Перми.			
						Многоквартирный жилой дом с помещениями общественного назначения	Стадия	Лист	Листов
							П	1	1
						Общие данные (начало)	ООО «РА Призма»		

Инструкция о порядке производства работ, связанных с окраской фасадов и всех наружных частей зданий, сооружений, строений, расположенных на территории города Перми

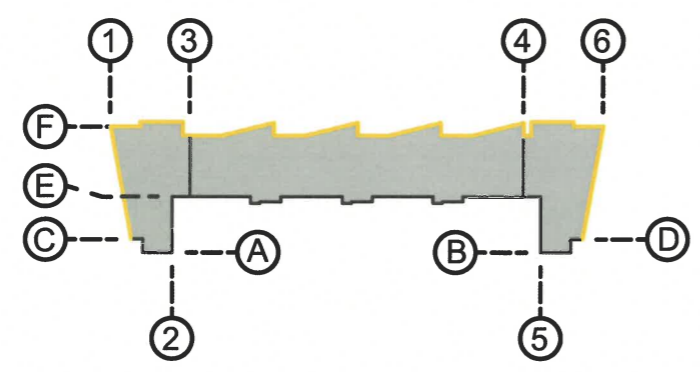
- Окраска (отделка) фасадов и всех наружных частей зданий, сооружений, строений, расположенных на территории города Перми, может производиться лишь на основании паспорта внешнего облика объекта капитального строительства (колерного паспорта), согласованного с департаментом градостроительства и архитектуры администрации г. Перми (далее-ДГА).
- До начала процесса окраски (отделки) здания или какого-либо сооружения должны быть произведены работы по капитальному ремонту всех без исключения его наружных частей, подлежащих окраске.
- До начала ремонта зданий, имеющих газосветовую рекламу, сообщить рекламодателю о предстоящих работах на фасаде здания с целью сохранения вывесок и/или их демонтажа.
- Полуразрушенные и разрушенные архитектурные художественно-скульптурные элементы фасада: карнизы, фризы, колонны, пилястры, сандрики, кронштейны, обрамления проемов, различные лепные украшения, барельефы, мозаика, художественная роспись и т.п. подлежат обязательному восстановлению в своем первоначальном виде. Категорически запрещается производить окраску здания без предварительного восстановления указанных элементов декора фасада.
- Металлические поверхности отдельных элементов фасада: чугунные решетки, ограждения балконов и лестниц, элементы входных групп, двери, кронштейны и прочие архитектурнохудожественные элементы фасада перед окраской очищаются от грязи, ржавчины, старой краски и покрываются вновь атмосферостойкой краской для металлических поверхностей.
- В соответствии с выданными образцами цвета (колерами) на окраску (отделку) здания организация, производящая ремонт здания, составляет пробные образцы цвета, которые наносятся на подготовленную для покраски поверхность стены в уровне 1-го этажа здания (не выше 1,5 метров от земли).
- Проверку и согласование пробного образца цвета (выкрас колера) производит уполномоченный представитель ДГА. Без указанных проверки и согласования производить окраску (отделку) фасадов здания категорически запрещается.
- Домоуправления, организации и учреждения, производящие окраску (отделку) и связанный с нею ремонт фасадов здания, несут ответственность за выполнение настоящей инструкции и могут быть привлечены к административной ответственности за ее нарушение в соответствии со статьей 6.8.2 «Нарушение требований к внешнему виду фасадов зданий, строений, сооружений» Закона Пермского края от 06.04.2015 № 460-ПК «Об административных правонарушениях в Пермском крае».
- По всем вопросам, связанным с производством работ, необходимо обращаться в ДГА по адресу: г. Пермь, ул. Сибирская, 15, каб. 315, тел. 212-76-98.

И.О. СОГЛАСОВАНО
1й заместитель начальника ДГА
г. Перми - главный архитектор
Карасев С.А.
03 декабря 2024г.

Ведомость ссылочных и прилагаемых документов

ОБОЗНАЧЕНИЕ	НАИМЕНОВАНИЕ	ПРИМЕЧАНИЯ
Решение Пермской городской Думы от 15.12.2020 № 277	Об утверждении Правил благоустройства территории города Перми	
Постановление администрации г. Перми от 22.02.2017 № 130	Об утверждении формы и Порядка согласования паспорта внешнего облика объекта капитального строительства (колерного паспорта)	
№ 059-22-01-26-4988 от 01.11.2021	Колерный паспорт здания по адресу ш. Космонавтов, 141 в Индустриальном районе города Перми.	Согласован 10.11.2021
№ 059-22-10-20/1-707 от 09.10.2024	Типология отделки фасадов Гостевого маршрута города Перми	

План координационных осей



Ситуационный план



Условные обозначения

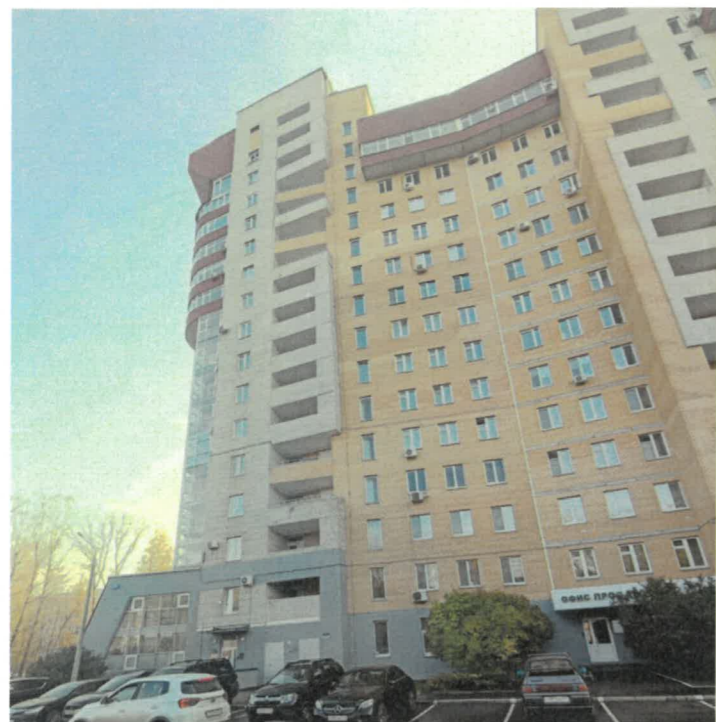
- 16 - 16-этажный многоквартирный жилой дом по адресу: г. Пермь, административный район Индустриальный, шоссе Космонавтов, здание (строение) 141
- Земельный участок с кадастровым номером 59:01:4416070:663
- Кадастровый номер объекта 59:01:4416070:663
- Фасады с местами размещения средств размещения информации рекламных конструкций
- Красные линии

Примечание:

- Красные линии взяты с сайта <https://isogd.gorodperm.ru>
- Границы з.у. и его номер приведены с сайта <https://rosreestr.ru>

						226-11-2024-AP			
						Колерный паспорт объекта капитального строительства по шоссе Космонавтов, № 141, Индустриального района г.Перми.			
Изм.	Кол.уч.	Лист	№док	Подпись	Дата	Многоквартирный жилой дом с помещениями общественного назначения	Стадия	Лист	Листов
Разраб.			Августов. А.М	<i>А.М.</i>	10.2021		П	2	
						Общие данные (продолжение)	ООО «РА Призма»		

Главный фасад



Главный фасад



Главный фасад



Боковой фасад



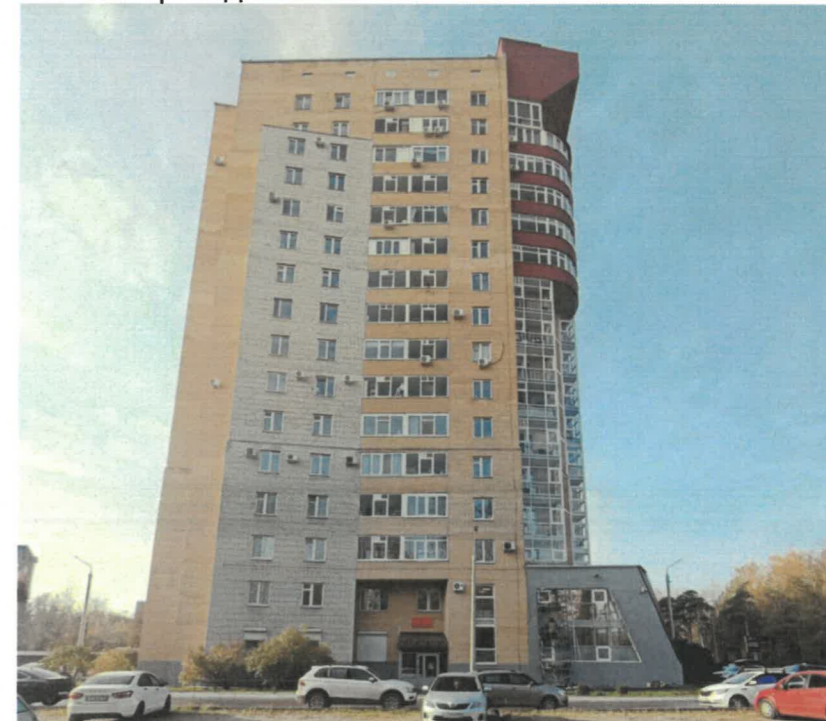
Боковой и дворовой фасады



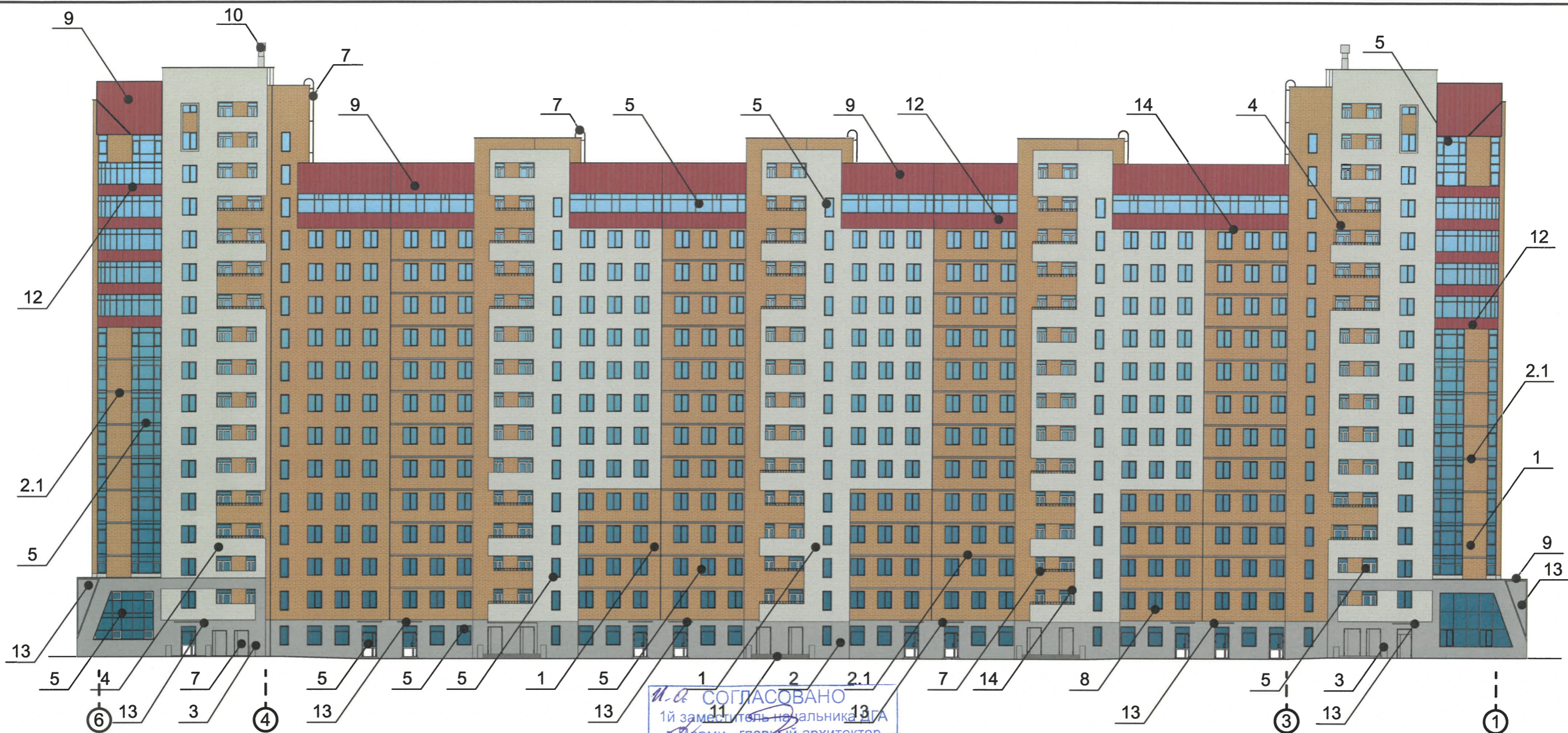
Дворовой и боковой фасады



Боковой фасад



						226-11-2024-AP			
						Колерный паспорт объекта капитального строительства по шоссе Космонавтов, № 141, Индустриального района г.Перми.			
Изм.	Кол.уч.	Лист	Недок	Подпись	Дата	Многоквартирный жилой дом с помещениями общественного назначения	Стадия	Лист	Листов
							П	3	
						Существующее состояние фасадов (фотофиксация)	ООО «РА Призма»		



И.О. СОГЛАСОВАНО
 1й заместитель начальника УГА
 г.Перми - главный архитектор
 «05» декабря 2024 г.

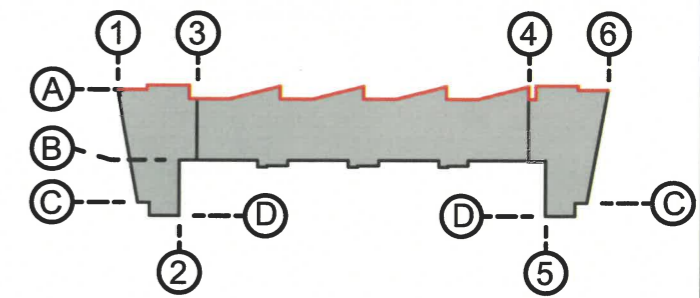
Примечание

1. В случае, если наружные лестницы при дополнительно устроенных входах в общественные помещения здания выходят за границы предостановленного земельного участка и красные линии квартала, то устройство дополнительных или переустройство существующих входных групп требует получения разрешения в установленном порядке.
2. Требования к входным группам установлены пунктом 11.7 Правил благоустройства территории города Перми, утвержденных Решением Пермской городской Думы от 15.12.2020 № 277.
3. При размещении новой входной группы, изменении входной группы при проведении реконструкции, капитального ремонта здания, строения, сооружения требуется разработка проекта колерного паспорта.
4. Размещение входных групп, расположенных в границах территорий достопримечательных мест на территории города Перми, должно соответствовать требованиям, установленным органом охраны объектов культурного наследия.
5. Требования к входным группам, расположенным в границах территорий общего пользования, за исключением входных групп, расположенных в границах территорий достопримечательных мест:
 - архитектурные элементы входных групп (крыльца, входная площадка, ступени, лестницы, ограждения, парапеты, роллетные системы (рольставни), козырьки, приемки, пандусы или подъемные устройства для маломобильных групп населения) должны быть выполнены параллельно фасаду здания, строения, сооружения на расстоянии не более чем 1,5 м от фасада здания, строения, сооружения и при условии сохранения ширины пешеходной зоны (тротуара) не менее 2 м;
 - размер входной площадки - 1,5 м x 1,85 м;
 - входная группа (приямок) в подвальное или полуподвальное помещение должна быть выполнена параллельно фасаду здания, строения, сооружения с лестницей на расстоянии не более чем 1,5 м от фасада здания, строения, сооружения. По периметру входной группы (приямка) устраивается парапет высотой не более 0,5 м, над входной группой (приямком) устанавливается козырек с водоотводом;
 - на высоте более 0,72 м от уровня земли входная группа должна быть выполнена за счет внутреннего пространства здания, строения, сооружения.
6. Ступени и входная площадка входных групп должны иметь противоскользящее покрытие или полосы.
7. На одном из торцов входной площадки может быть предусмотрен пандус или подъемное устройство для маломобильных групп населения.
8. Наружная кнопка вызывного устройства должна быть размещена в начале заезда на пандус или при входе на подъемное устройство для маломобильных групп населения.
9. Глухие экраны ограждений балконов, лоджий (из профилированного металлического листа, алюминиевых композитных панелей и т.д.) по высоте должны быть не более первоначальной исторической высоты ограждения балкона (лоджии). Нормативную высоту ограждения 1,2 метра следует обеспечивать за счет применения не сплошных элементов ограждения (металлические решетки, перила).

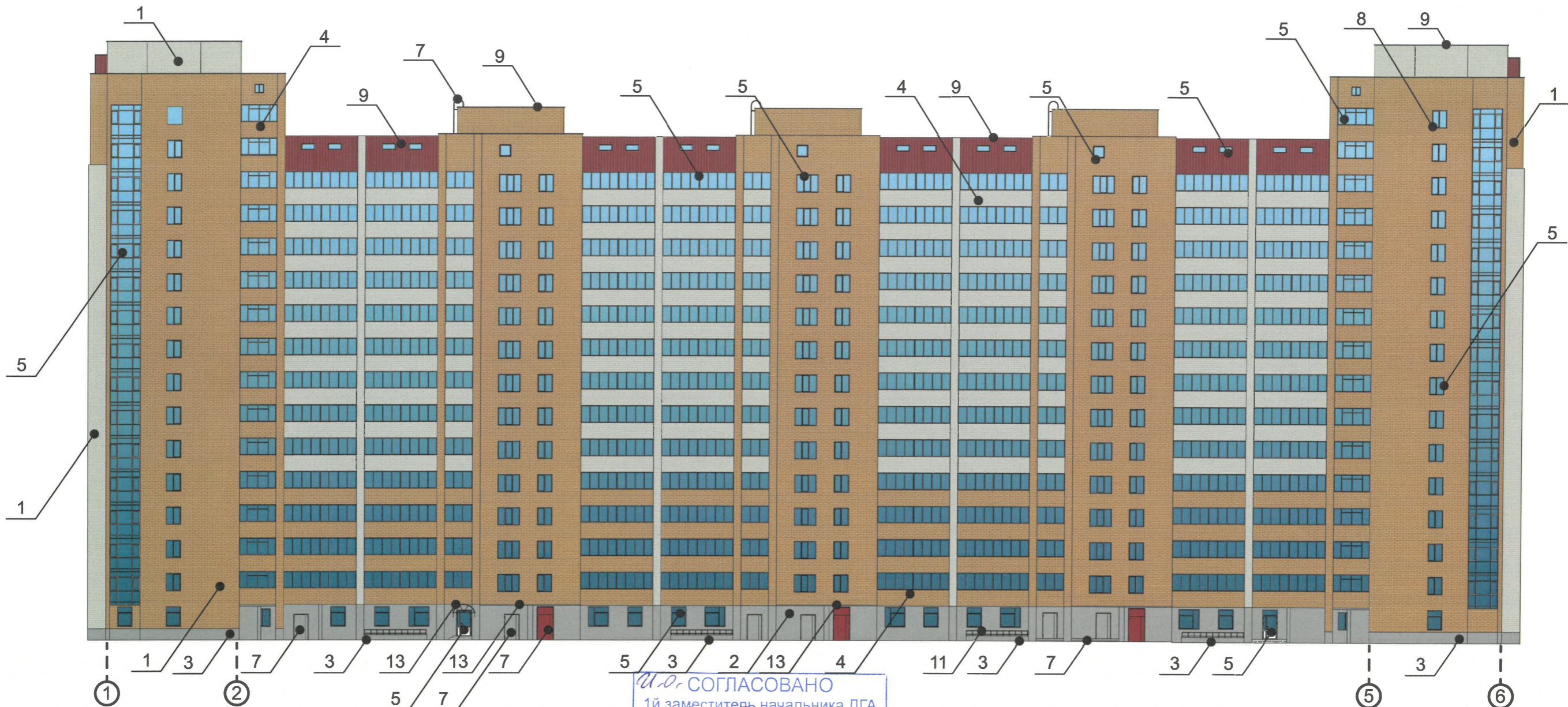
Условные обозначения

- Выноска и номер позиции согласно ведомости отделки фасадов на листе 1
- Кординационная ось

План координационных осей



						226-11-2024-AP			
						Колерный паспорт объекта капитального строительства по шоссе Космонавтов, № 141, Индустриального района г.Перми.			
Изм.	Кол.уч.	Лист	Недок	Подпись	Дата	Многоквартирный жилой дом с помещениями общественного назначения	Стадия	Лист	Листов
	Разраб.	Августов. А.М			10.2021		П	4	
						Главный фасад	ООО «РА Призма»		



И.О. СОГЛАСОВАНО
 1й заместитель начальника ДГА
 г.Перми - главный архитектор
Карацев С.А.
 05 декабря 2024 г.

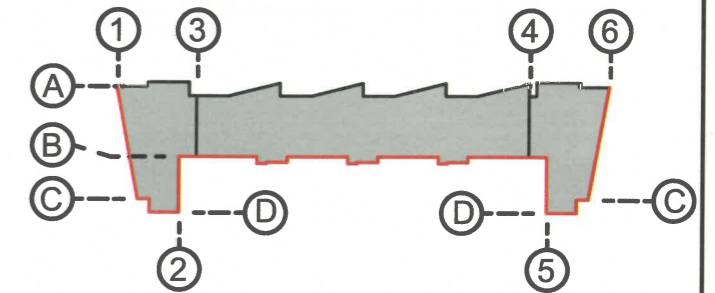
Примечание

- Дополнительное оборудование - размещаемые на фасадах здания, строения, сооружения системы технического обеспечения эксплуатации зданий, строений, сооружений (наружные блоки систем кондиционирования и вентиляции, маскирующие ограждения (экраны, решетки), вентиляционные трубопроводы, антенны, видеокамеры наружного наблюдения, электрощиты, кабельные линии, иное подобное оборудование), защитные устройства (решетки, рольставни), почтовые ящики, часы, банкоматы, элементы архитектурно-художественной подсветки, флажки и иное оборудование.
- Размещение дополнительного оборудования, дополнительных элементов и устройств на фасадах объектов капитального строительства рекомендуется при соблюдении следующих условий:
 -соответствие размещения дополнительного оборудования архитектурному решению фасадов, предусмотренному проектной документацией, в соответствии с которой осуществлено строительство (реконструкция) Объекта, с привязкой к единой (вертикальной, горизонтальной) системе осей фасадов;
 -единая горизонтальная ось - условная прямая линия. Определяется как половина расстояния между верхним и нижним архитектурным элементом (окна, наличники, карниз, фриз и другие), выделяющимся (западающим, выступающим) из плоскости стены;
 -единая вертикальная ось - условная прямая линия. Определяется как половина расстояния между границами одного архитектурного элемента (окна, двери, колонны) либо между двумя архитектурными элементами (окна, двери, колонны);
 -комплексное решение размещения оборудования - единое архитектурное и цветовое решение (в том числе размер, форма, материал);
 -размещение дополнительного оборудования на архитектурных деталях, элементах декора, поверхностях с ценной архитектурной отделкой, а также крепление, ведущее к повреждению архитектурных поверхностей, не допускаются.
- Размещение дополнительного оборудования не должно нарушать законные интересы собственников жилых помещений в непосредственной близости с оборудованием.
- Рекомендуется наружные системы кондиционирования устанавливать: у жилых помещений - за счет внутреннего пространства балкона/лоджии, у нежилых - за счет пространства помещений. Либо такой текст (кому что подходит):
 4. Рекомендуется наружные системы кондиционирования на главных фасадах устанавливать за счет внутреннего пространства помещений. На дворовых фасадах внешние блоки кондиционирования закрываются декоративными экранами в цвет фасада.
- В соответствии со статьей 36 Жилищного кодекса Российской Федерации собственникам помещений в многоквартирном доме решение о возможности или невозможности размещения наружных блоков кондиционеров на фасадах многоквартирного дома может быть принято на общем собрании собственников помещений данного многоквартирного дома.
- Размещение дополнительного оборудования, кондиционеры, вентиляция на фасаде здания не предусматриваются.

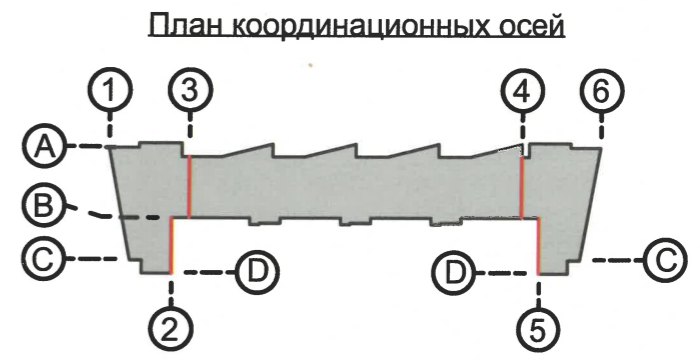
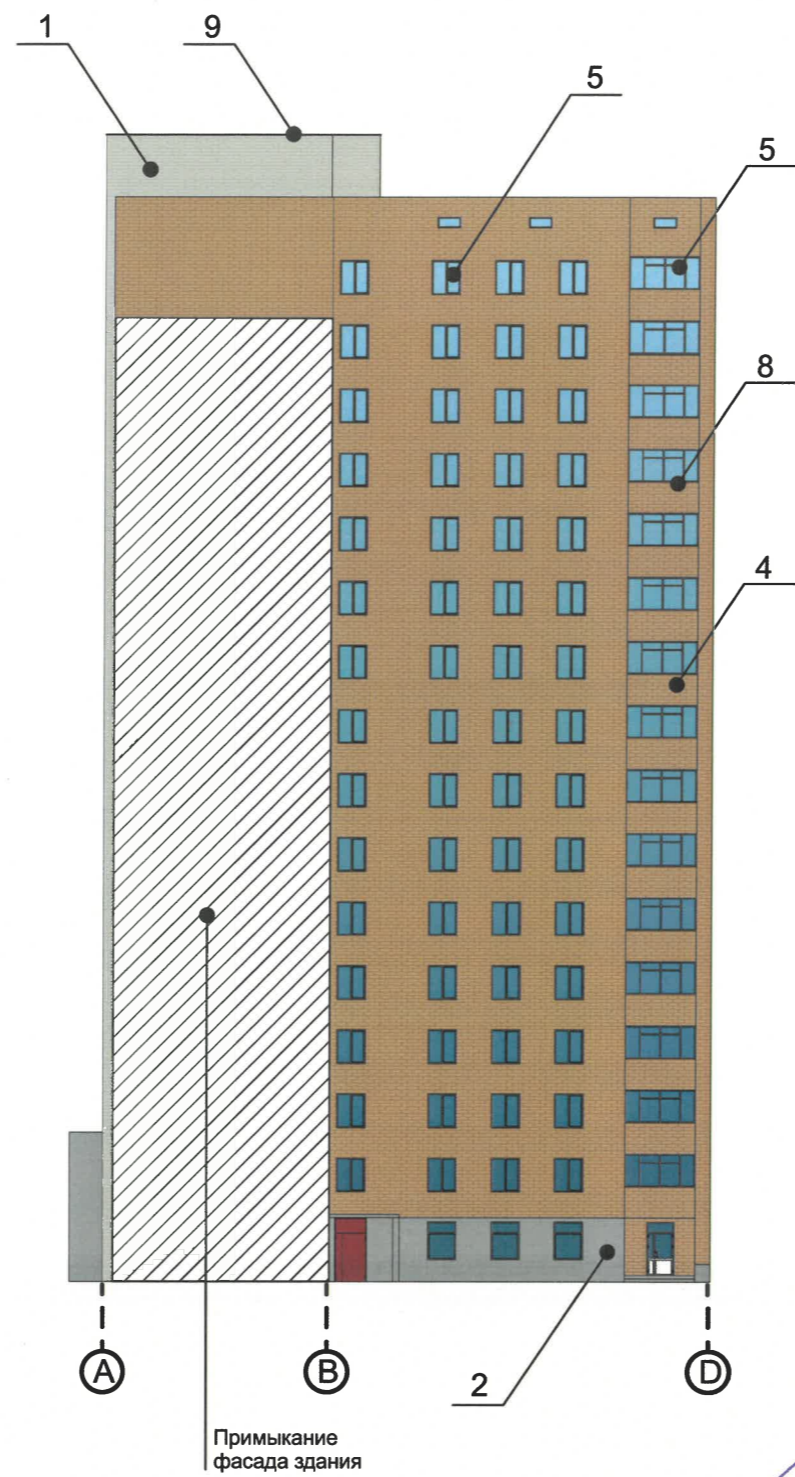
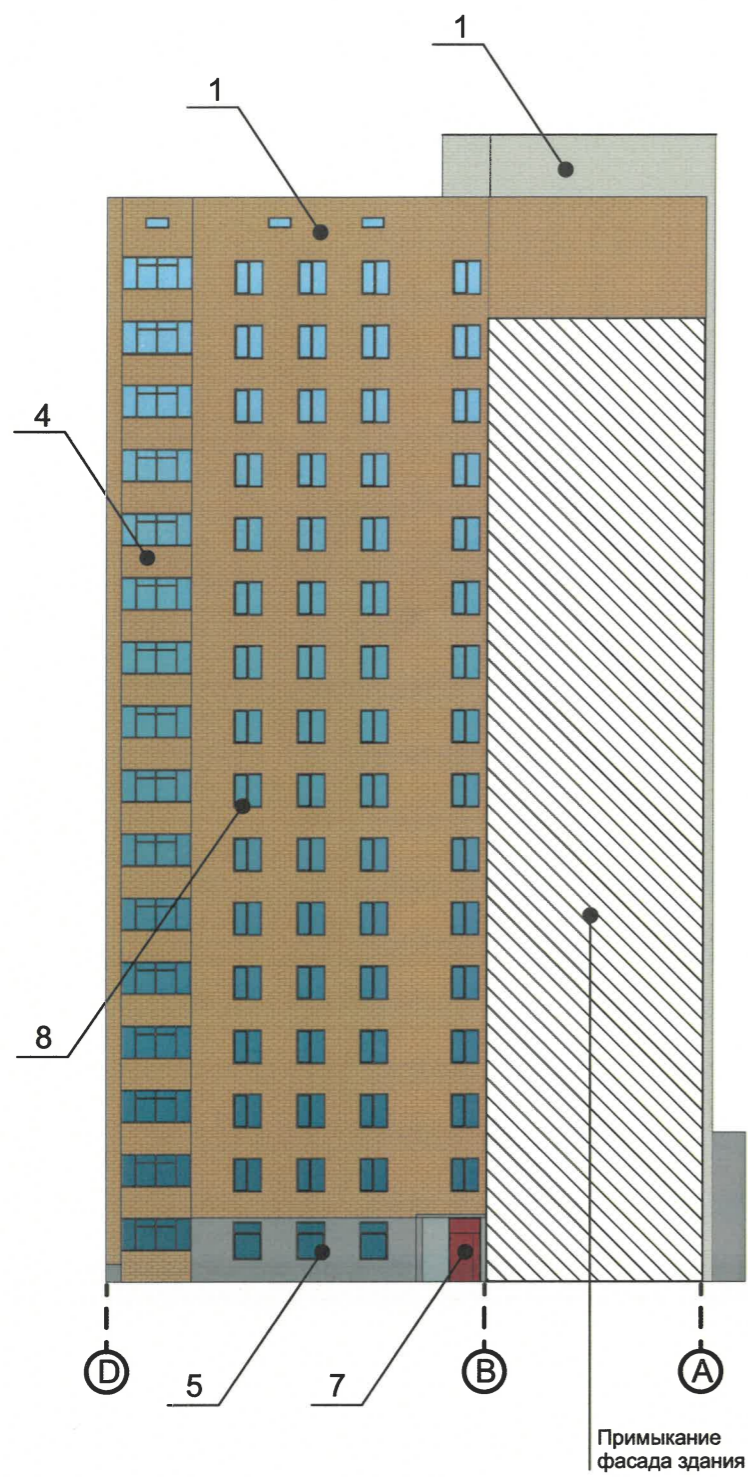
Условные обозначения

- Выноска и номер позиции согласно ведомости отделки фасадов на листе 1
- Кординационная ось

План координационных осей



						226-11-2024-AP			
						Колерный паспорт объекта капитального строительства по шоссе Космонавтов, № 141, Индустриального района г.Перми.			
Изм.	Кол.уч.	Лист	Недок.	Подпись	Дата	Многоквартирный жилой дом с помещениями общественного назначения	Стадия	Лист	Листов
	Разраб.	Августов. А.М		<i>А.М.</i>	10.2021		П	5	
						Дворовой фасад	ООО «РА Призма»		



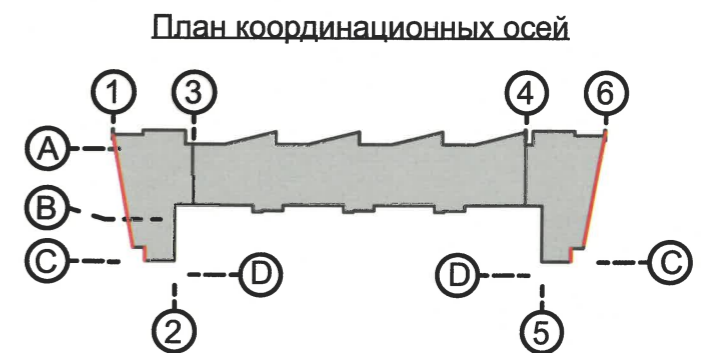
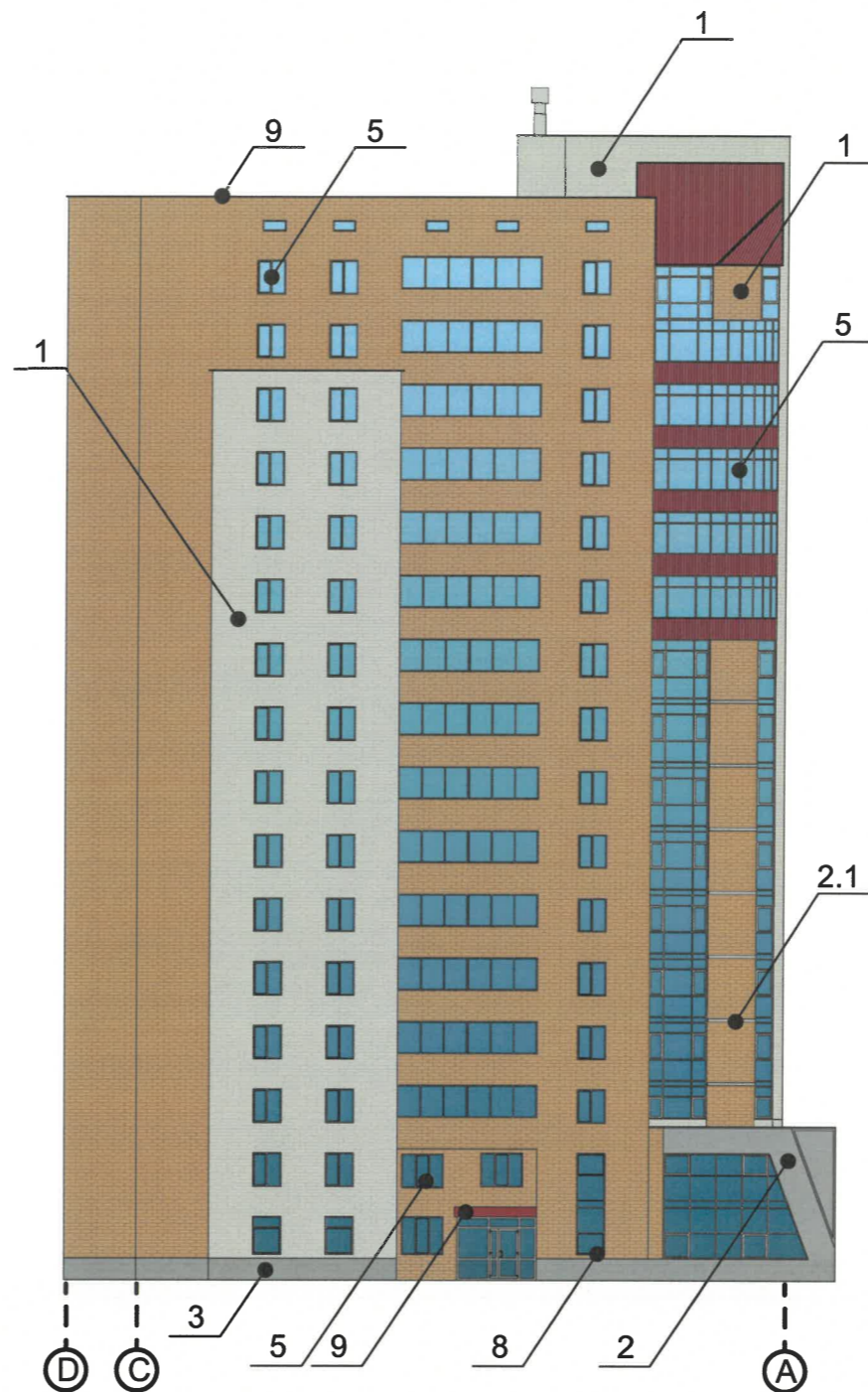
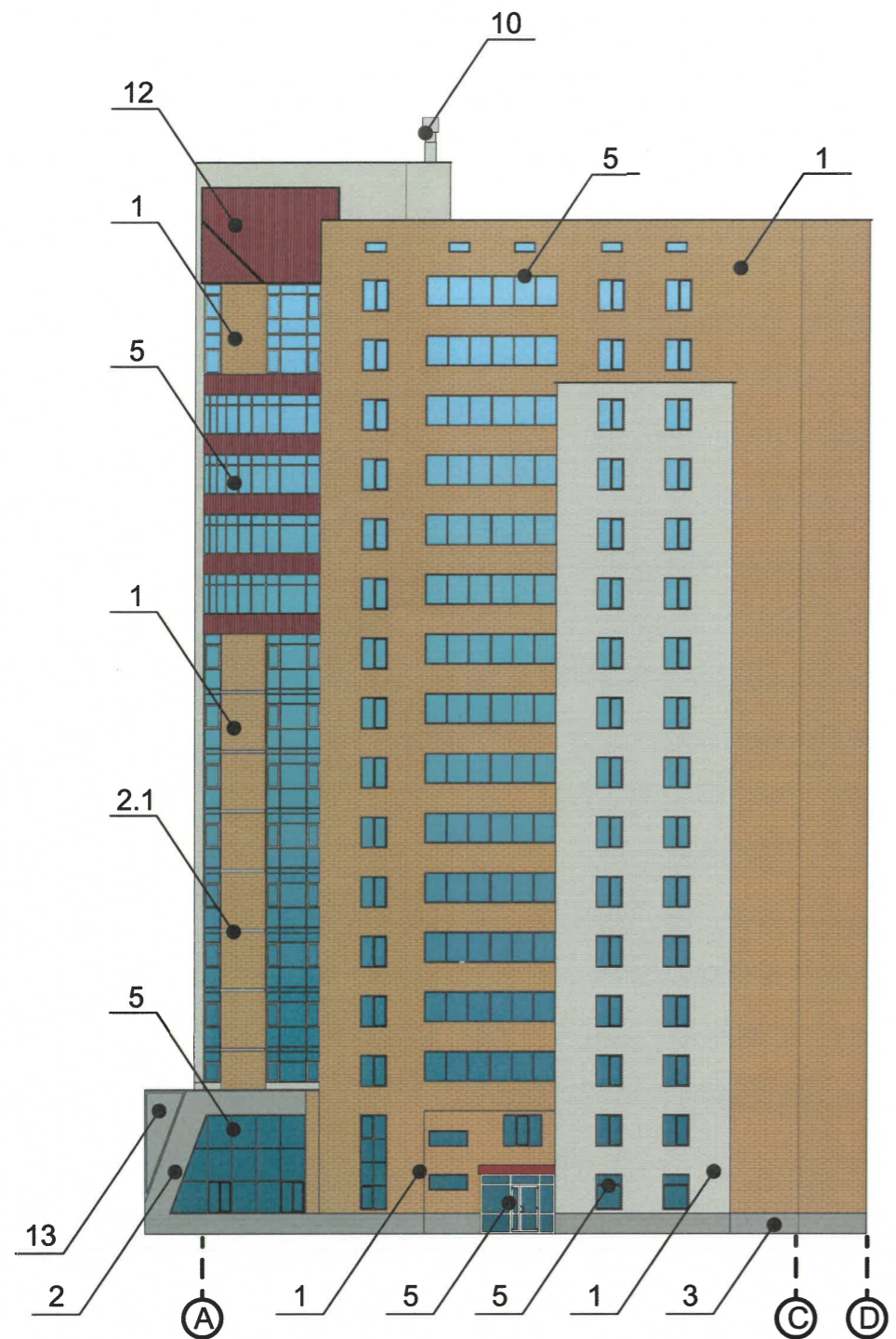
Условные обозначения

- Выноска и номер позиции согласно ведомости отделки фасадов на листе 1
- Кординационная ось



21.0. СОГЛАСОВАНО
 1й заместитель начальника ДГА
 г.Перми - главный архитектор
С. Карасев
 05 декабря 2024 г.

Примечание
 Про устройства дополнительных или переустройство существующих входных групп см. лист 4

						226-11-2024-AP			
						Колерный паспорт объекта капитального строительства по шоссе Космонавтов, № 141, Индустриального района г.Перми.			
Изм.	Кол.уч.	Лист	№док	Подпись	Дата	Многоквартирный жилой дом с помещениями общественного назначения	Стадия	Лист	Листов
Разраб.		Августов. А.М		<i>А.М. Августов</i>	10.2021		П	6	
						Дворовые фасады	ООО «РА Призма»		



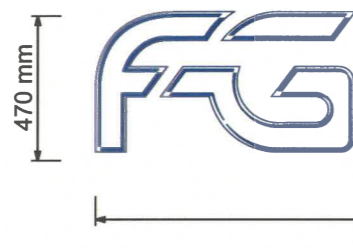
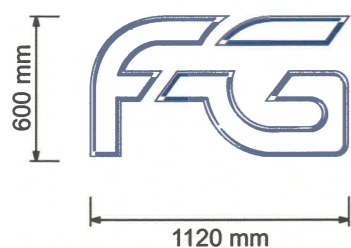
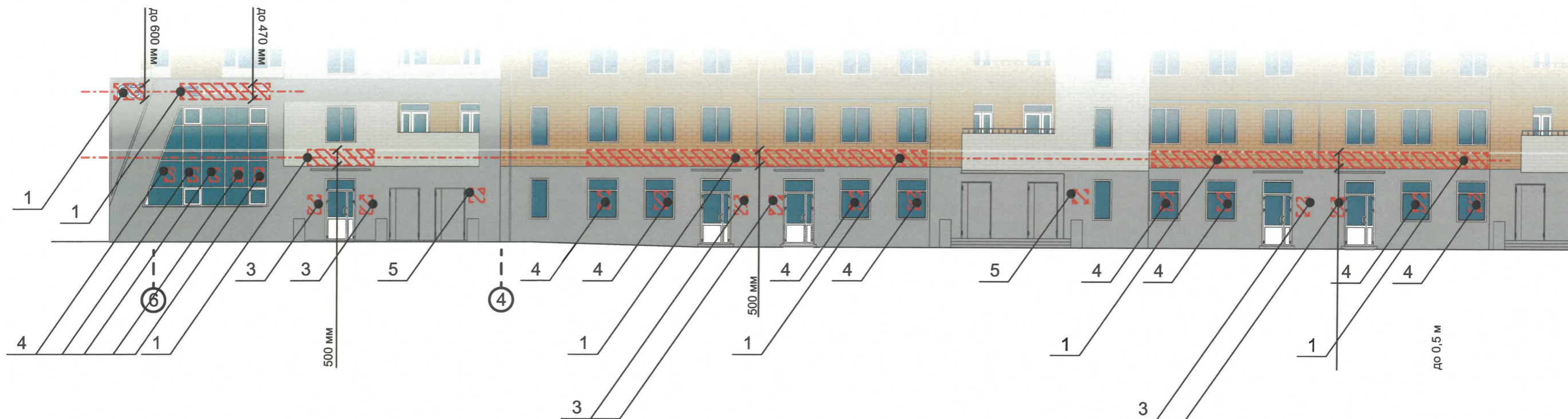
Условные обозначения

-  - Выноска и номер позиции согласно ведомости отделки фасадов на листе 1
-  Кординационная ось

И.О. СОГЛАСОВАНО
 1й заместитель начальника ДГА
 г.Перми - главный архитектор
Парасев С.А.
 05 декабря 2024 г.

Примечание
 Про устройства дополнительных или переустройство существующих входных групп см. лист 4

						226-11-2024-AP			
						Коперный паспорт объекта капитального строительства по шоссе Космонавтов, № 141, Индустриального района г.Перми.			
Изм.	Кол.уч.	Лист	№док	Подпись	Дата	Многоквартирный жилой дом с помещениями общественного назначения	Стадия	Лист	Листов
Разраб.		Августов. А.М		<i>[Signature]</i>	10.2021		П	7	
						Боковые фасады	ООО «РА Призма»		



ФАСИЛИТИ ГРУПП

Управление архитектуры и городского дизайна
ДГА администрации г.Перми
СООТВЕТСТВУЕТ АРХИТЕКТУРНОМУ
ОБЛИКУ ГОРОДА ПЕРМИ
«05» декабря 2024
Карасев С.А. Подпись

Условия размещения средств размещения информации, рекламных конструкций.

1. Места размещения информации располагаются относительно условной прямой линии – единой горизонтальной оси. Местоположение оси на фасаде определяется как половина расстояния между верхним и нижним архитектурным элементом (окна, наличники, карниз, фризы др.), выделяющимся (западающим, выступающим) из плоскости стены.
2. Размещение вывесок и рекламных конструкций должно осуществляться в границах места допустимого размещения средств размещения информации, рекламных конструкций, установленных данным колерным паспортом объекта капитального строительства.
3. Размещение вывесок по отношению друг к другу, их конфигурация, наполненность информацией должны соответствовать Стандартным требованиям к вывескам, их размещению и эксплуатации (далее - Стандартные требования), утвержденным Решением Пермской городской Думы от 15.12.2020 №277.
4. В случае, если планируемые к размещению вывески не соответствуют Стандартным требованиям и действующему колерному паспорту, требуется внесение изменений в колерный паспорт путем разработки нового колерного паспорта.
5. Максимальный размер информационных табличек – 0,5 м x 0,7 м (пункт 2.13 Стандартных требований).
6. Узел крепления каждого типа объекта информации разрабатывается отдельным рабочим проектом.
7. В случае размещения рекламной конструкции на фасаде здания, строения, сооружения, такая конструкция должна быть отражена в составе нового колерного паспорта, а ее размещение должно осуществляться в соответствии с действующим порядком установки эксплуатации рекламных конструкций на территории города Перми, утвержденным решением Пермской городской Думы от 27.01.2009 № 11, с последующим получением на установку и эксплуатацию рекламной конструкции в установленном порядке.
8. В случае возникновения спорных ситуаций с другими организациями в отношении мест размещения нестандартных вывесок, расположенных не в границах занимаемого помещения, регулирование конфликта и окончательное решение по размещению вывесок той или иной претендующей организации в соответствии с положениями Жилищного кодекса Российской Федерации должно приниматься на собрании собственников помещений в многоквартирном доме.
9. Размещение вывесок, перекрывающих оконные проемы, а также расположенных на балконах, лоджиях зданий и сооружений должно быть согласовано с собственниками помещений, к которым относится балкон и данный оконный проем.
10. В случае возникновения спорных ситуаций в отношении места размещения информационной конструкции на парапете кровли/кровле/стене у кровли, регулирование конфликта и окончательное решение по размещению информационной конструкции должно приниматься на собрании собственников помещений в многоквартирном доме в соответствии с положениями Жилищного кодекса Российской Федерации.

Условные обозначения



- Место допустимого размещения средств размещения информации, рекламных конструкций.



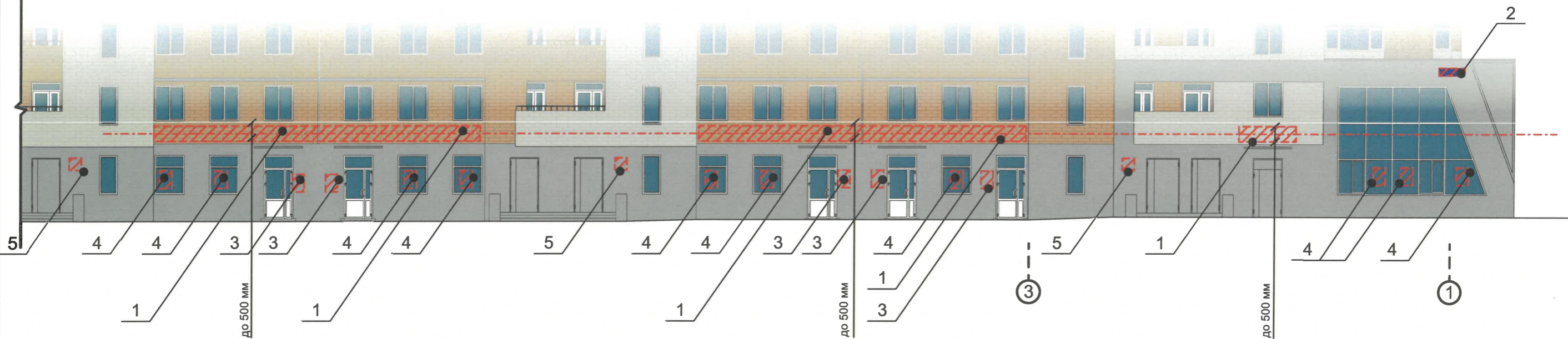
- Выноска и номер позиции согласно ведомости средств размещения информации, рекламных конструкций см. лист 10

- - - - - Единая горизонтальная ось средств размещения информации

Примечание

Узел крепления, схемы компоновки, ведомость средств размещения информации, рекламных конструкций см. лист 9

						226-11-2024-AP			
						Колерный паспорт объекта капитального строительства по шоссе Космонавтов, № 141, Индустриального района г.Перми.			
Изм.	Кол.уч.	Лист	Недок	Подпись	Дата	Многоквартирный жилой дом с помещениями общественного назначения	Стадия	Лист	Листов
	Разраб.	Августов. А.М			10.2021		П	8	
						Размещение средств размещения информации, рекламных конструкций.	ООО «РА Призма»		



Управление архитектуры и городского дизайна
 ДГА администрации г.Перми
 СООТВЕТСТВУЕТ АРХИТЕКТУРНОМУ
 ОБЛИКУ ГОРОДА ПЕРМИ
 «25» декабря 2024
 Карасев С.А. Подпись

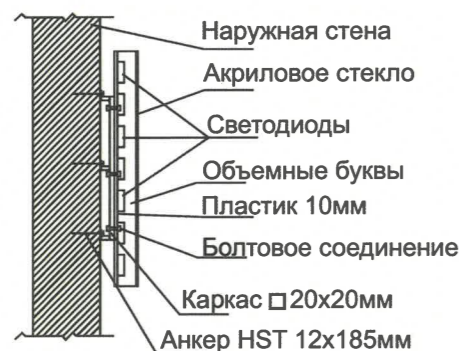
Условные обозначения

- Место допустимого размещения средств размещения информации, рекламных конструкций.

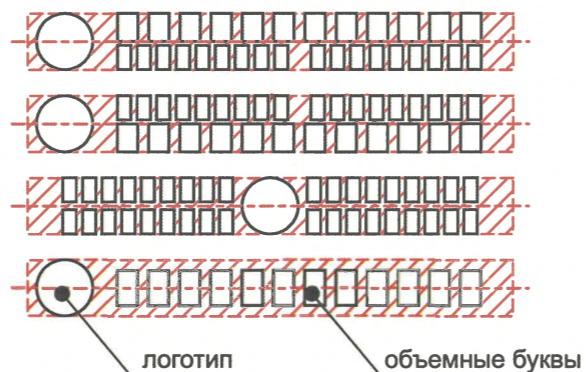
- Выноска и номер позиции согласно ведомости средств размещения информации, рекламных конструкций см. лист 10

- Единая горизонтальная ось средств размещения информации

Узел крепления средств размещения информации на стене здания



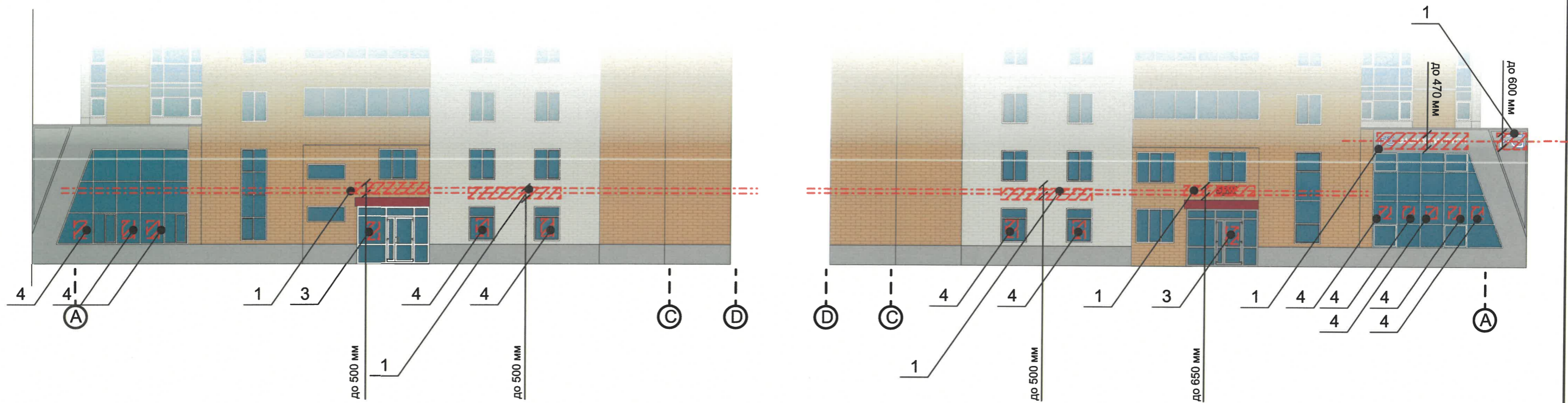
Схемы компоновки объемных букв и/или логотипов, относительно оси и места размещения средств размещения информации



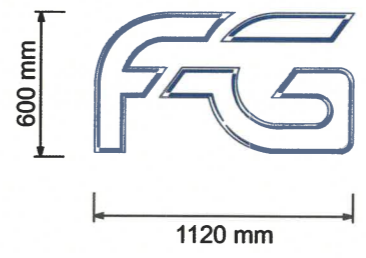
Примечание

Условия размещения средств размещения информации, рекламных конструкций см. лист 8

						226-11-2024-AP			
						Колерный паспорт объекта капитального строительства по шоссе Космонавтов, № 141, Индустриального района г.Перми.			
Изм.	Кол.уч.	Лист	Недок	Подпись	Дата	Многоквартирный жилой дом с помещениями общественного назначения	Стадия	Лист	Листов
	Разраб.	Августов. А.М			10.2021		П	9	
						Размещение средств размещения информации, рекламных конструкций.	ООО «РА Призма»		



4650 мм



Условные обозначения

- Место допустимого размещения средств размещения информации, рекламных конструкций.

- Выноска и номер позиции согласно ведомости средств размещения информации, рекламных конструкций

- Единая горизонтальная ось средств размещения информации

Примечание

Условия размещения средств размещения информации, рекламных конструкций см. лист 8
 Узел крепления, схемы компоновки, ведомость средств размещения информации, рекламных конструкций см. лист 8

Управление архитектуры и городского дизайна
 ДГА администрации г.Перми
**СООТВЕТСТВУЕТ АРХИТЕКТУРНОМУ
 ОБЛИКУ ГОРОДА ПЕРМИ**
 «05» декабря 2024
 Карасев С.А. Подпись

Ведомость средств размещения информации, рекламных конструкций

№	Тип объекта, материал, способы крепления	Цвет (с указанием RAL)	Наличие подсветки
1	Вывеска - объемные буквы и /или логотипы без подложки на направляющих в цвет фасада на стене здания. Металл, пластик, пленки	Буквы белого цвета по RAL 9010, торцы букв могут быть черного цвета или фирменного цвета компании	Внешняя или внутренняя, светодиодами
2	Указатель с наименованием улицы и номером дома (здания) (пункт 11.4.2 решения Пермской городской Думы от 15.12.2020 № 277). Пластик, металл.	Синий: R-(0), G-(20), B-(120); белый	Возможна подсветка
3	Информационная табличка (режимник). Одиночная (500x700). Оргстекло, пластик, металл, выклейки	Фирменные цвета	Без подсветки
4	Вывеска в виде сплошной панели с внутренней стороны витрин, витражей, оконных блоков (высотой не более половины высоты одного остекления витрины, витража, оконного блока) путем крепления такой панели подвесами к верхней части проема витрины, витража, оконного блока (например, на тросах) с отступом от остекления не менее чем на 0,15 м. Металл, пластик, пленки	Фирменные цвета	Внешняя или внутренняя светодиодами
5	Указатель номера подъезда и квартир (пункт 11.4.2 Решения Пермской городской Думы от 15.12.2020 № 277). Оргстекло, металл, пластик	Фирменные цвета	Возможна подсветка

						226-11-2024-AP			
						Колерный паспорт объекта капитального строительства по шоссе Космонавтов, № 141, Индустриального района г.Перми.			
Изм.	Кол.уч.	Лист	№ док	Подпись	Дата	Многоквартирный жилой дом с помещениями общественного назначения	Стадия	Лист	Листов
Разраб.	Августов. А.М				10.2021		П	10	
						Размещение средств размещения информации, рекламных конструкций.	ООО «РА Призма»		

Позиция согласно ведомости отделки фасадов	Координаты цвета RAL 9003	C:	0	
		M:	0	
		Y:	0	
		K:	0	
		R:	244	
		G:	248	
		B:	244	
5, 6, 8				

Позиция согласно ведомости отделки фасадов	Координаты цвета RAL 7042	C:	17	
		M:	9	
		Y:	9	
		K:	33	
		R:	143	
		G:	150	
		B:	149	
2, 3, 7, 13				

Позиция согласно ведомости отделки фасадов	Координаты цвета RAL 3011	C:	20	
		M:	100	
		Y:	100	
		K:	40	
		R:	126	
		G:	41	
		B:	44	
9, 7, 12				

Позиция согласно ведомости отделки фасадов	Координаты цвета RAL 7035	C:	5	
		M:	0	
		Y:	5	
		K:	20	
		R:	203	
		G:	208	
		B:	204	
7				

Позиция согласно ведомости отделки фасадов	Координаты цвета RAL 060 60 30	C:	24	
		M:	40	
		Y:	59	
		K:	6	
		R:	184	
		G:	144	
		B:	104	
1, 4				

Позиция согласно ведомости отделки фасадов	Координаты цвета RAL 080 80 05	C:	19	
		M:	14	
		Y:	20	
		K:	3	
		R:	205	
		G:	202	
		B:	192	
1, 2.1, 4, 14				

И.О. СОГЛАСОВАНО
 1й заместитель начальника ДГА
 г. Перми - главный архитектор
Варасев С.А.
 « 05 » декабря 2024 г.

						226-11-2024-AP			
						Колерный паспорт объекта капитального строительства по шоссе Космонавтов, № 141, Индустриального района г.Перми.			
Изм.	Кол.уч	Лист	Недок	Подпись	Дата	Многоквартирный жилой дом с помещениями общественного назначения	Стадия	Лист	Листов
Разраб.		Августов. А.М		<i>А.М. Августов</i>	10.2021		П	11	
						Эталоны колеров	ООО «РА Призма»		