

ООО "Лук Ин Архитектур"

№059-22-01-26-2317 от 25.06.2024
Номер и дата входящего заявления о согласовании колерного паспорта (заполняется ДГА)

Заказчик: Баталов М.Ю.

ПАСПОРТ ВНЕШНЕГО ОБЛИКА ОБЪЕКТА КАПИТАЛЬНОГО СТРОИТЕЛЬСТВА (КОЛЕРНЫЙ ПАСПОРТ)

АДРЕС ОБЪЕКТА: г. Пермь, административный район Ленинский, улица
Максима Горького, здание (строение) № 14.

Г14-23-ПОФ

*Согласовано с учетом письма Государственной
инспекции по охране объектов культурного
наследия Пермского края
от 19.06.2024
№Иск 55-01-19.2-139*

ПЕРМЬ 2024 г.

Ведомость чертежей

ЛИСТ	НАИМЕНОВАНИЕ	ПРИМЕЧАНИЕ
1	Общие данные (начало)	
2	Общие данные (окончание)	
3	Визуализация фасадов	
4	Главный фасад по улице М. Горького	
5	Дворовой фасад (М-А)	
6	Дворовой фасад (А-М), Боковой фасад (5-1)	
7-9	Размещение средств размещения информации, рекламных конструкций	
10	Архитектурно художественная подсветка	
11	Эталоны колеров	

Ведомость отделки фасадов

ПОЗ.	ЭЛЕМЕНТ ФАСАДА	ЭТАЛОН ЦВЕТА	ОБОЗНАЧ.	ВИД ОТДЕЛКИ	Caparol facade A1
1	Кровля(Тип 1)		---	Кликфальц	Venato 20
2	Водосточные трубы		RAL CLASSIC 7016	Окрашенный Металл	
3	Основное поле стены(Тип 1)		---	Штукатурка Caparol	Venato 20
4	Основное поле стены(Тип 2)		---	Штукатурка Caparol	Venato 40
5	Подшив консоли/кровли		---	Штукатурка Caparol	Venato 20/40
6	Отделка цоколя		---	Плитка клинкерная	
7	Оконные рамы, дверные рамы(Тип 1)		RAL CLASSIC 7037	ПВХ	
8	Витражное обрамление (Тип 2)		RAL CLASSIC 7037	Алюминий окрашенный	
9	Поле стен / козырек		RAL DESIGN 050 50 30	Кортеновская сталь	
10	Лестница наружная		RAL CLASSIC 7037	Окрашенный Металл	
11	Ограждение вход. группы		RAL CLASSIC 7016	Окрашенный Металл	
12	Ограждение балконов		RAL CLASSIC 7037	Алюминий окрашенный	
13	Вент. решётки		RAL CLASSIC 7037	ПВХ	
14	Остекл./Огражд. балконов		---	Стекло Comfort Grey 20 Стекло прозрачное	

Пояснительная записка

Объект капитального строительства: Многофункциональное здание: апартаменты квартирного типа "Туле" с магазином. Реконструкция объекта незавершенного строительства на ул. Максима Горького 14, Ленинский район г.Пермь

Год постройки и ввода в эксплуатацию: новое строительство.

В плане здание сложной вытянутой формы.

Общее количество этажей - четыре (один подземный).

Здание каркасное сборно-моноклитное железобетонное, наружные стены из газобетонных блоков.

Кровля плоская, водоотвод внутренний организованный, кровля плоская, водоотвод наружный, кровля скатная, водоотвод наружный.

Ранее разработанные колерные паспорта: не разрабатывались.

Нахождение в границах территории объектов культурного наследия:

- согласно Приказу Государственной инспекции по охране объектов культурного наследия Пермского края от 27.08.2019 № СЭД-55-001-06-272, рассматриваемый объект расположен в границах зоны выявленного объекта культурного наследия - достопримечательного места "Губернский центр". Сам объект индивидуальным объектом культурного наследия не является.

- согласно Приказу Министерства культуры молодежи политики и массовых коммуникаций Пермского края от 14.08.2014 № СЭД-27-01-09-307, рассматриваемый объект расположен в границах территории объекта археологического наследия - достопримечательного места "Егошихинский медеплавильный завод, поселение.

Настоящий колерный паспорт разработан в соответствии с Распоряжением начальника ДГА администрации г. Перми от 24.05.2024 № 059-22-01-03-1158 "О согласовании архитектурно-градостроительного облика объекта капитального строительства". Определяются типы и виды отделки, и их цветовые решения.

Устанавливаются виды и места размещения средств размещения информации, рекламных конструкций.

Цветовое решение и применяемые материалы обеспечивают комплексное решение всех элементов фасадов, единство архитектурного облика здания. Средства размещения информации, рекламные конструкции не нарушают архитектурный облик здания.

Предметом согласования данного колерного паспорта являются: принятые цветовые решения элементов фасада, применяемые материалы существующего объекта недвижимости, а также определение возможных типов размещения средств размещения информации на нем.

Средства размещения информации, рекламные конструкции, не соответствующие типу и местам их возможного размещения, подлежат демонтажу.

В соответствии с Градостроительным кодексом Российской Федерации, решением Пермской городской Думы от 15.12.2020 № 277 «Об утверждении Правил благоустройства территории города Перми» и постановлением администрации города Перми от 22.02.2017 № 130 «Об утверждении формы и Порядка согласования паспорта внешнего облика объекта капитального строительства (колерного паспорта)» согласованные департаментом градостроительства и архитектуры администрации города Перми, колерные паспорта либо их изменения не являются разрешительной документацией на строительство, реконструкцию объекта капитального строительства; не являются правовым основанием на устройство пристроек, навесов, козырьков и других архитектурных элементов объекта капитального строительства.

До начала проведения работ по реконструкции, ремонту объекта капитального строительства, земляных и строительных работ по сооружению необходимо разработать и согласовать с органом исполнительной власти, осуществляющим функции в области охраны объектов культурного наследия, раздел об обеспечении сохранности объекта культурного наследия в соответствии с п.2 ст.36 Федерального закона от 25.06.2002 № 73-ФЗ "Об объектах культурного наследия (памятниках истории и культуры) народов Российской Федерации".

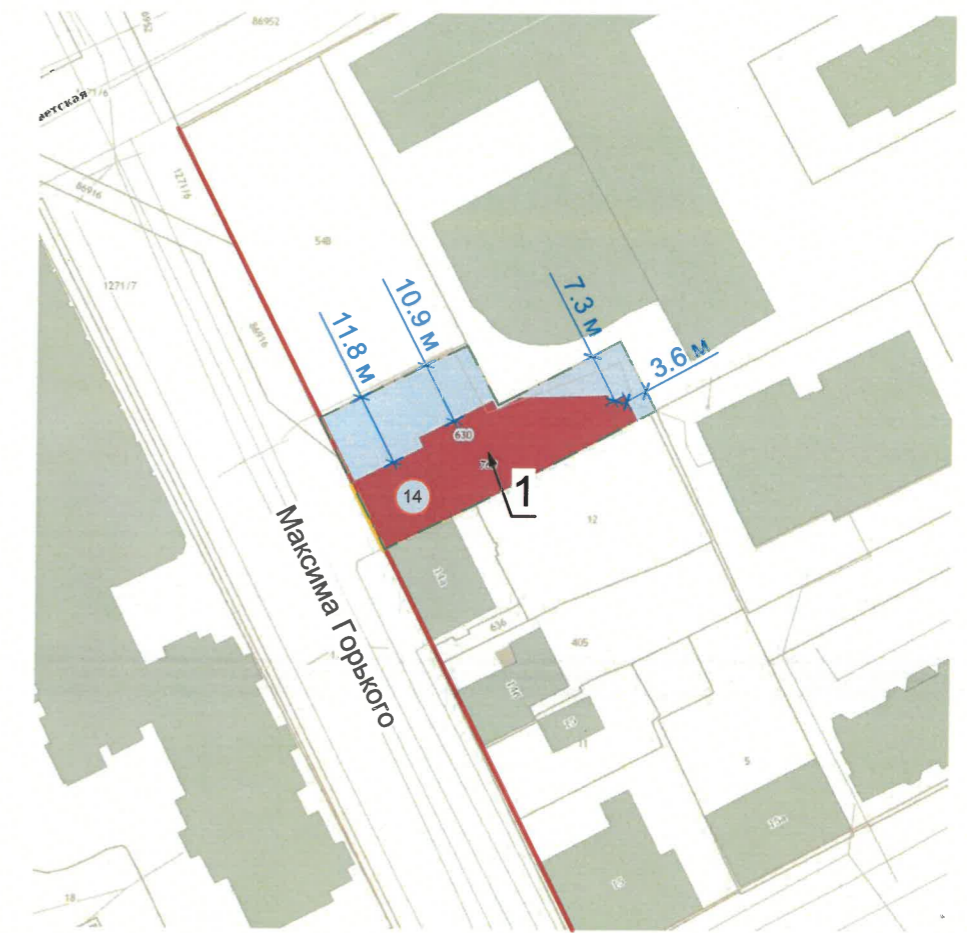
Д.Ю. Лапшин

						Г14-23-ПОФ				
						Колерный паспорт объекта капитального строительства по ул. Максима Горького, 14 в Ленинском районе г.Перми				
Изм.	Коп.уч.	Лист	№Док.	Подп.	Дата	Многофункциональное здание: апартаменты квартирного типа "Туле" с магазином. Реконструкция объекта незавершенного строительства на ул. Максима Горького 14, Ленинский район г.Пермь	Стадия	Лист	Листов	
Разработал		Смирнов		<i>AS</i>	06.24		П	1	11	
Проверил		Иванов		<i>IV</i>	06.24					
							Общие данные (начало)		LOOK IN ARCHITECTURE LLC	

Инструкция о порядке производства работ, связанных с окраской фасадов и всех наружных частей зданий, сооружений, строений, расположенных на территории города Перми

1. Окраска (отделка) фасадов и всех наружных частей зданий, сооружений, строений, расположенных на территории города Перми, может производиться лишь на основании паспорта внешнего облика объекта капитального строительства (колерного паспорта), согласованного с департаментом градостроительства и архитектуры администрации г. Перми (далее - ДГА).
2. До начала процесса окраски (отделки) здания или какого-либо сооружения должны быть произведены работы по капитальному ремонту всех без исключения его наружных частей, подлежащих окраске.
3. До начала ремонта зданий, имеющих газосветовую рекламу, сообщить рекламораспространителю о предстоящих работах на фасаде здания с целью сохранения вывесок либо их демонтажа.
4. Полуразрушенные и разрушенные архитектурные художественно-скульптурные элементы фасада: карнизы, фризy, колонны, пилястры, сандрики, кронштейны, обрамления проемов, различные лепные украшения, барельефы, мозаика, художественная роспись и т.п. подлежат обязательному восстановлению в своем первоначальном виде. Категорически запрещается производить окраску здания без предварительного восстановления указанных элементов декора фасада.
5. Металлические поверхности отдельных элементов фасада: чугунные решетки, ограждения балконов и лестниц, элементы входных групп, двери, кронштейны и прочие архитектурно-художественные элементы фасада перед окраской очищаются от грязи, ржавчины, старой краски и покрываются вновь атмосферостойкой краской для металлических поверхностей.
6. В соответствии с выданными образцами цвета (колерами) на окраску (отделку) здания организация, производящая ремонт здания, составляет пробные образцы цвета, которые наносятся на подготовленную для покраски поверхность стены в уровне 1-го этажа здания (не выше 1,5 метров от земли).
7. Проверку и согласование пробного образца цвета (выкрас колера) производит уполномоченный представитель ДГА. Без указанных проверки и согласования производить окраску (отделку) фасадов здания категорически запрещается.
8. Домууправления, организации и учреждения, производящие окраску (отделку) и связанный с нею ремонт фасадов здания, несут ответственность за выполнение настоящей инструкции и могут быть привлечены к административной ответственности за ее нарушение в соответствии со статьей 6.8.2 «Нарушение требований к внешнему виду фасадов зданий, строений, сооружений» Закона Пермского края от 06.04.201 № 460-ПК «Об административных правонарушениях в Пермском крае».
9. По всем вопросам, связанным с производством работ, необходимо обращаться в ДГА по адресу: г. Пермь, ул. Сибирская, 15, тел. 212-76-38.

Ситуационный план



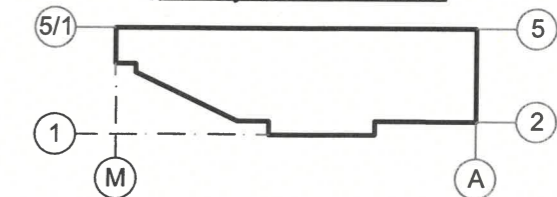
Ведомость ссылочных и прилагаемых документов

ОБОЗНАЧЕНИЕ	НАИМЕНОВАНИЕ	ПРИМЕЧАНИЕ
Ссылочные документы		
Решение Пермской городской Думы от 15.12.2020 №277	Об утверждении Правил благоустройства территории города Перми	
Постановление администрации г.Перми от 22.02.2017 №130	Об утверждении формы и порядка согласования паспорта внешнего облика объекта капитального строительства(колерного паспорта)	
Приказ Государственной инспекции по охране ОКН Пермского края от 19.08.2019 № СЭД-55-001-06-272	О включении выявленного объекта культурного наследия - достопримечательного места "Губернский центр" в Единый государственный реестр объектов культурного наследия (памятников истории и культуры) народов Российской Федерации.	
Приказ Министерства культуры молодежной политики и массовых коммуникаций Пермского края от 14.08.2014 № СЭД-27-01-09-307	Об установлении границ территории объекта археологического наследия - достопримечательного места "Егошихинский медеплавильный завод, поселение".	
АКТ Государственной историко-культурной экспертизы от 09.04.24	Раздел по обеспечению сохранности объектов культурного наследия проектной документации «Многофункциональное здание: апартаменты квартирного типа «Туле» с магазином. Реконструкция объекта незавершенного строительства на ул. М. Горького, 14, Ленинский район г. Пермь»	
Письмо Государственной инспекции по охране ОКН Пермского края от 19.06.2024 № Исх.55-01-19.2-139	Письмо о рассмотрении Акта государственной историко-культурной экспертизы раздела по обеспечению сохранности объектов культурного наследия проектной документации «Многофункциональное здание: апартаменты квартирного типа «Туле» с магазином. Реконструкция объекта незавершенного строительства на ул. М. Горького, 14, Ленинский район г. Пермь»	
Распоряжение начальника ДГА администрации г. Перми от 24.05.2024 № 059-22-01-03-1158	О согласовании архитектурно-градостроительного облика объекта капитального строительства	

Условные обозначения:

- Проектируемое здание по адресу: г.Пермь, Ленинский район, ул.Максима Горького, д.14.
- Границы земельного участка с кадастровым номером 59:01:4410042:630
- Красные линии
- Фасады с местами размещения средств информации, рекламных конструкций.
- Расстояние от здания до границ ЗУ.

План условных осей



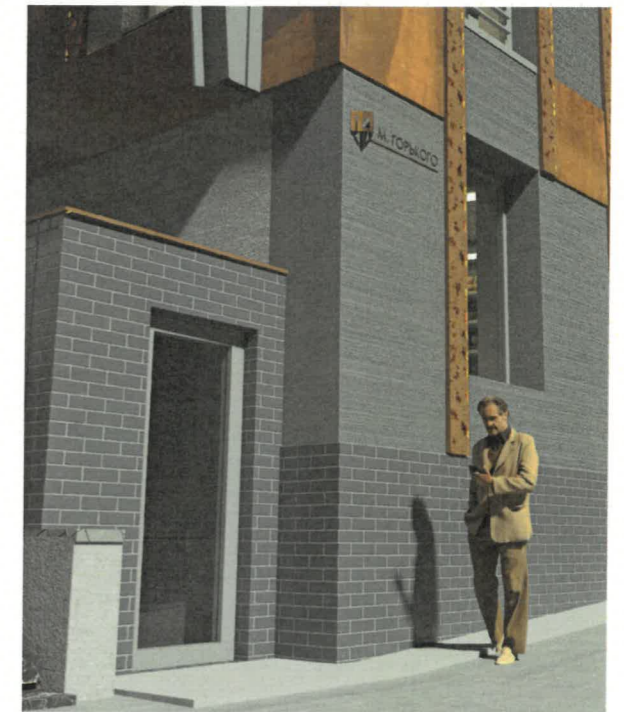
						Г14-23-ПОФ			
						Колерный паспорт объекта капитального строительства по ул. Максима Горького, 14 в Ленинском районе г.Перми			
Изм.	Кол.уч.	Лист	№Док.	Подп.	Дата	Многофункциональное здание: апартаменты квартирного типа "Туле" с магазином. Реконструкция объекта незавершенного строительства на ул. Максима Горького 14, Ленинский район г.Пермь	Стадия	Лист	Листов
Разработал	Смирнов				06.24			П	2
Проверил	Иванов				06.24				
Общие данные (продолжение)							LOOK IN ARCHITECTURE LLC		

Фасад 1 - 5

Фасад М - А



Угол здания по Оси 1



Фасад А - М



На данном листе представлена визуализация, которая представляет общую концепцию проекта и может отличаться от фасадов колерного паспорта.

						Г14-23-ПОФ			
						Колерный паспорт объекта капитального строительства по ул. Максима Горького, 14 в Ленинском районе г.Перми			
Изм.	Кол.ч.	Лист	№Док.	Подп.	Дата	Многофункциональное здание: апартаменты квартирного типа "Туле" с магазином. Реконструкция объекта незавершенного строительства на ул. Максима Горького 14, Ленинский район г.Пермь	Стадия	Лист	Листов
Разработал		Смирнов		<i>AS</i>	06.24			П	3
Проверил		Иванов		<i>IV</i>	06.24				
						Визуализация	LOOK IN ARCHITECTURE LLC		

Фасад 1-5 по ул.М.Горького



И.Ф. СОГЛАСОВАНО
 1^й заместитель начальника ДГА
 г. Пермь - главный архитектор
 Ю. Лапшин
 « 26 06 2024 »
 Фасад 1-5


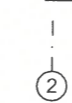
Примечание:


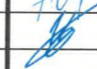
1. В соответствии с Приказом Государственной инспекции по охране объектов культурного наследия Пермского края от 27.08.2019 № СЭД-55-001-06-272 "О включении выявленного объекта культурного наследия - достопримечательного места "Губернский центр" в Единый государственный реестр объектов культурного наследия (памятников истории и культуры) народов Российской Федерации" (далее - Приказ) установлен предельно допустимый размер выступа элементов зданий и сооружений из плоскости наружной стены фасада здания (крыльца, навесы, эркеры, балконы): не более 1,2 м.

2. Согласно данному Приказу запрещается сооружение внешних тамбуров входных групп, размещение на фасадах антенн, наружных блоков кондиционирования, вентиляционных труб, элементов систем газоснабжения и других технологических элементов здания.

3. Размещение указанных технологических элементов на фасадах здания должно быть обязательно согласовано с Государственной инспекцией по охране объектов культурного наследия Пермского края.

Условные обозначения:

-  - Выноска и номер позиции согласно Ведомости размещения средств размещения информации, рекламных конструкций.
-  - Координационная ось

						Г14-23-ПОФ			
						Колерный паспорт объекта капитального строительства по ул. Максима Горького, 14 в Ленинском районе г.Перми			
Изм.	Колуч.	Лист	№Док.	Подл.	Дата	Многофункциональное здание: апартаменты квартирного типа "Туле" с магазином. Реконструкция объекта незавершенного строительства на ул. Максима Горького 14, Ленинский район г.Пермь	Стадия	Лист	Листов
Разработал	Смирнов				06.24			П	4
Проверил	Иванов				06.24				
						Главный фасад по улице М. Горького	LOOK IN ARCHITECTURE LLC		

Фасад А-М



Ис
СОГЛАСОВАНО
 1^й заместитель начальника ДГА
 г. Перми - главный архитектор
Д.Ю. Лапшин
 « 26 » 06 20 24 г.
Дресало СВ

Примечание:

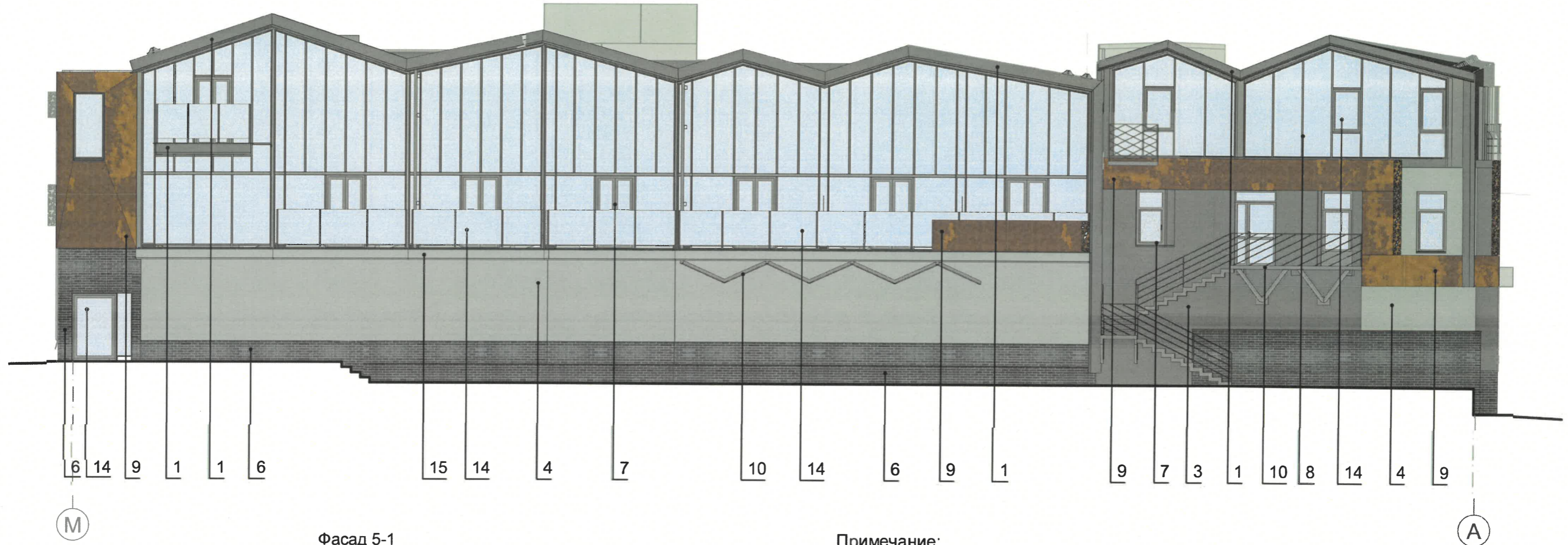
1. Дополнительное оборудование - размещается на крышах/террасах здания, строения, сооружения системы технического обеспечения эксплуатации зданий, строений, сооружений (наружные блоки систем кондиционирования и вентиляции, маскирующие ограждения (экраны, решетки), вентиляционные трубопроводы, антенны, видеокамеры наружного наблюдения, электрощиты, кабельные линии, иное подобное оборудование), защитные устройства (решетки, рольставни), почтовые ящики, часы, банкоматы, элементы архитектурно-художественной подсветки, флагштоки и иное оборудование,
2. Согласно Приказу Государственной инспекции по охране объектов культурного наследия Пермского края от 27.08.2019 № СЭД-55-001-06-272 антенны, наружные блоки вентиляции и кондиционирования, вентиляционные трубы, элементы системы газоснабжения и другие технологические элементы зданий и сооружений могут размещаться на кровле объектов капитального строительства компактными упорядоченными группами с использованием единой несущей основы, в том числе с устройством ограждения, а также на фасадах, не обращенных к историческим линиям застройки и не примыкающих к ним.
3. Размещение дополнительного оборудования, кондиционеры, вентиляция, на фасаде здания не предусматриваются.

Условные обозначения:

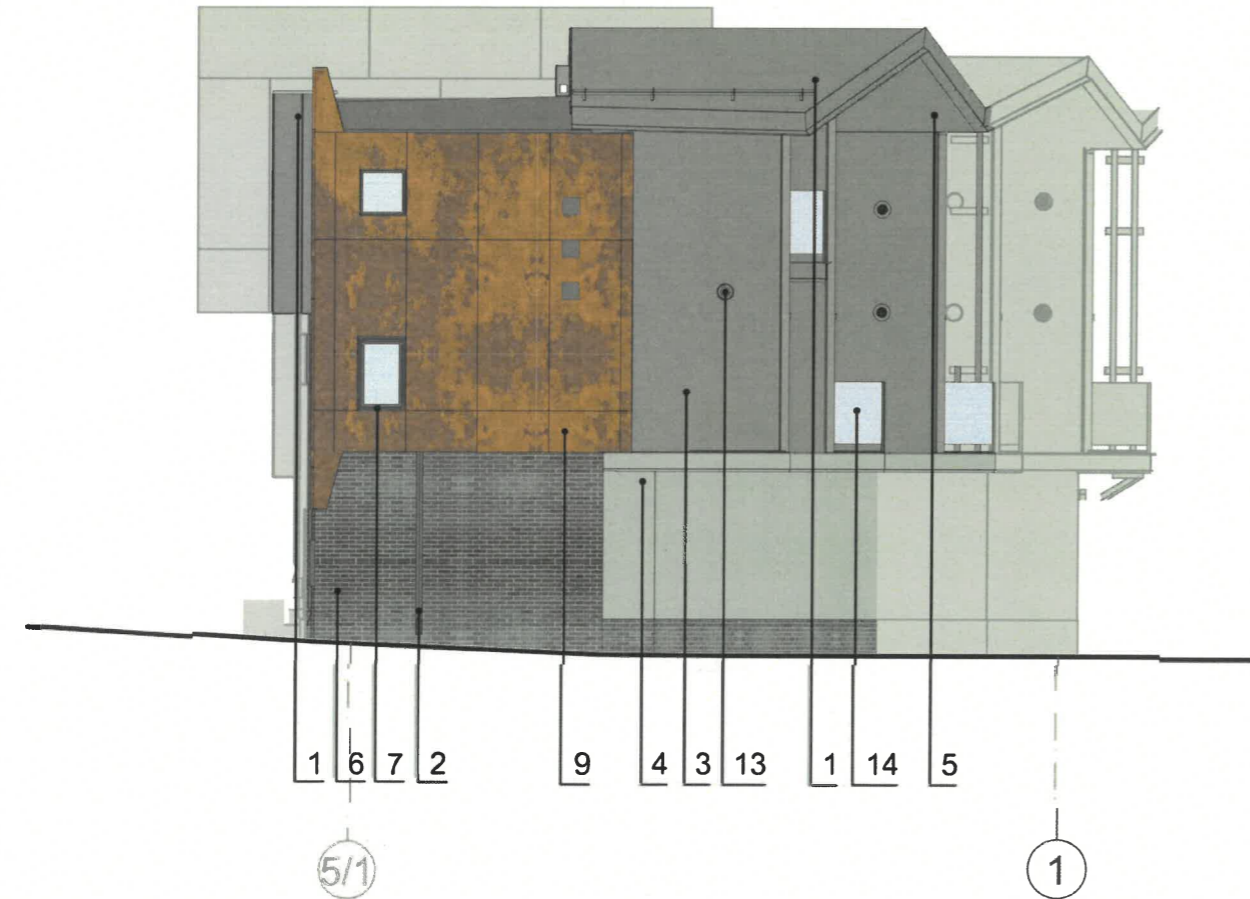
- 1 - Выноска и номер позиции согласно Ведомости размещения средств размещения информации, рекламных конструкций.
- 2 - Координационная ось

						Г14-23-ПОФ			
						Колерный паспорт объекта капитального строительства по ул. Максима Горького, 14 в Ленинском районе г.Перми			
Изм.	Колуч.	Лист	№Док.	Подп.	Дата	Многофункциональное здание: апартаменты квартирного типа "Туле" с магазином. Реконструкция объекта незавершенного строительства на ул. Максима Горького 14, Ленинский район г.Пермь	Стадия	Лист	Листов
Разработал	Смирнов			<i>А.С.</i>	06.24		П	5	11
Проверил	Иванов			<i>И.И.</i>	06.24	Дворовой фасад А-М		LOOK IN ARCHITECTURE LLC	

Фасад М-А



Фасад 5-1



Примечание:

1. Условия устройства и переустройства входных групп см. лист 4
2. Условия размещения дополнительного оборудования см. лист 5

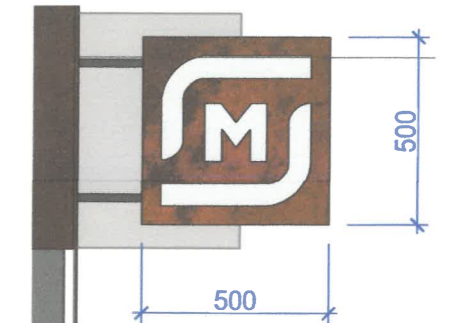
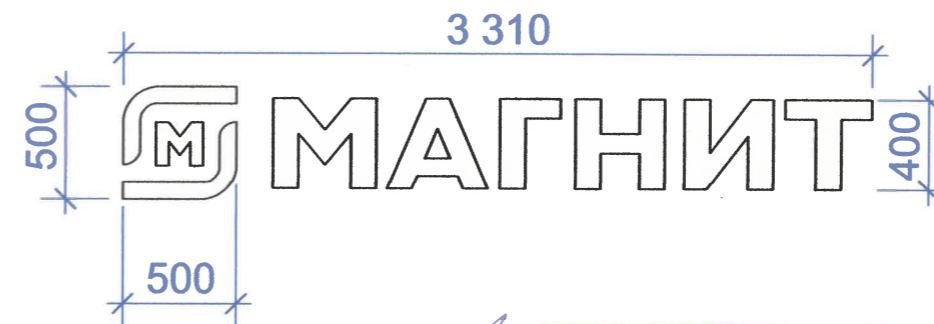
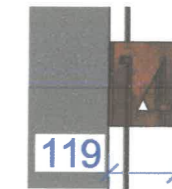
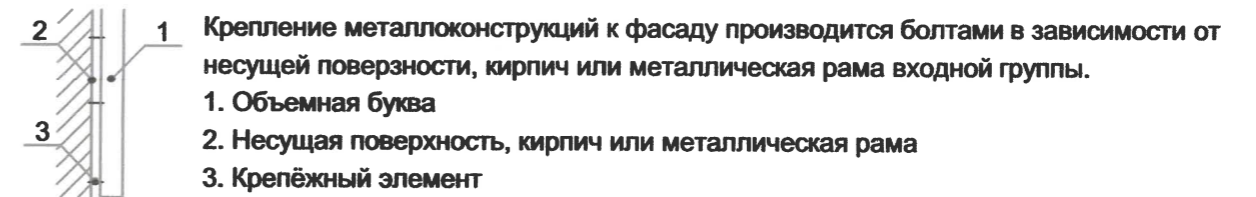
Условные обозначения:

- 1 - Выноска и номер позиции согласно Ведомости размещения средств размещения информации, рекламных конструкций.
- 2 - Координационная ось

И.Ф. СОГЛАСОВАНО
 1^й заместитель начальника ДГА
 г. Пермь - главный архитектор
 Д.Ю. Лапшин
 «26» 06 2024 г.
 Дресало СВ

						Г14-23-ПОФ			
						Колерный паспорт объекта капитального строительства по ул. Максима Горького, 14 в Ленинском районе г.Перми			
Изм.	Колуч.	Лист	№Док.	Подп.	Дата	Многофункциональное здание: апартаменты квартирного типа "Туле" с магазином. Реконструкция объекта незавершенного строительства на ул. Максима Горького 14, Ленинский район г.Пермь	Стадия	Лист	Листов
Разработал	Смирнов			<i>AS</i>	06.24		П	6	11
Проверил	Иванов			<i>IV</i>	06.24				
						Дворовой фасад М-А, Боковой фасад 5-1			
						LOOK IN ARCHITECTURE LLC			

Узлы крепления размещения средств размещения информации, рекламных конструкций.



Управление архитектуры и городского дизайна
ДГА администрации г.Перми
СООТВЕТСТВУЕТ АРХИТЕКТУРНОМУ
ОБЛИКУ ГОРОДА ПЕРМИ
«26» 06 2024

Условные обозначения: *Бресановская* Подпись *Бресановская*

- выноска и номер позиции согласно Ведомости размещения средств размещения информации, рекламных конструкций.
- ось размещения средств размещения информации, рекламных конструкций.
- место допустимого размещения средств размещения информации, рекламных конструкций.
- выравнивание объектов относительно элементов фасада

						Г14-23-ПОФ			
						Коперный паспорт объекта капитального строительства по ул. Максима Горького, 14 в Ленинском районе г.Перми			
Изм.	Копуч.	Лист	№Док	Подп.	Дата	Многофункциональное здание: квартиры квартирного типа "Туле" с магазином. Реконструкция объекта незавершенного строительства на ул. Максима Горького 14, Ленинский район г.Пермь	Стадия	Лист	Листов
Разработал	Смирнов			<i>AS</i>	06.24		П	7	11
Проверил	Иванов			<i>Иванов</i>	06.24	Размещение средств размещения информации, рекламных конструкций		LOOK IN ARCHITECTURE LLC	



Примечание:

Условия размещения средств информации, рекламных конструкций см. лист 8.

Ведомость средств размещения информации, рекламных конструкций

Поз.	Тип объекта, материал способы крепления	Цвет (с указанием RAL)	Наличие подсветки
1	Индивидуальный указатель с наименованием улицы и номером дома (здания) (пункт 11.4.2 Решения Пермской городской Думы от 15.12.2020 № 277). Пластик, металл.	Фирменные цвета	Возможна внутренняя подсветка
2	Информационная табличка (режимник). Одиночная (500x700). Оргстекло, пластик, металл выклейки.	Фирменные цвета	Без подсветки
3	Вывеска - объемные буквы и/или логотипы без подложки, размещенные на металлических направляющих в цвет фасада на стене здания, Оргстекло, металл, пластик.	Фирменные цвета	Внутренняя или внешняя подсветка
4	Панель-кронштейн. Металл, акриловое стекло.	Фирменные цвета	Возможна внутренняя подсветка
5	Вывеска - объемные буквы и/или логотипы без подложки, размещенные на металлических направляющих в цвет фасада, на фризе козырька здания, Оргстекло, металл, пластик.	Логотип - RAL 9003	Возможна внутренняя подсветка



Условия размещения средств размещения информации, рекламных конструкций

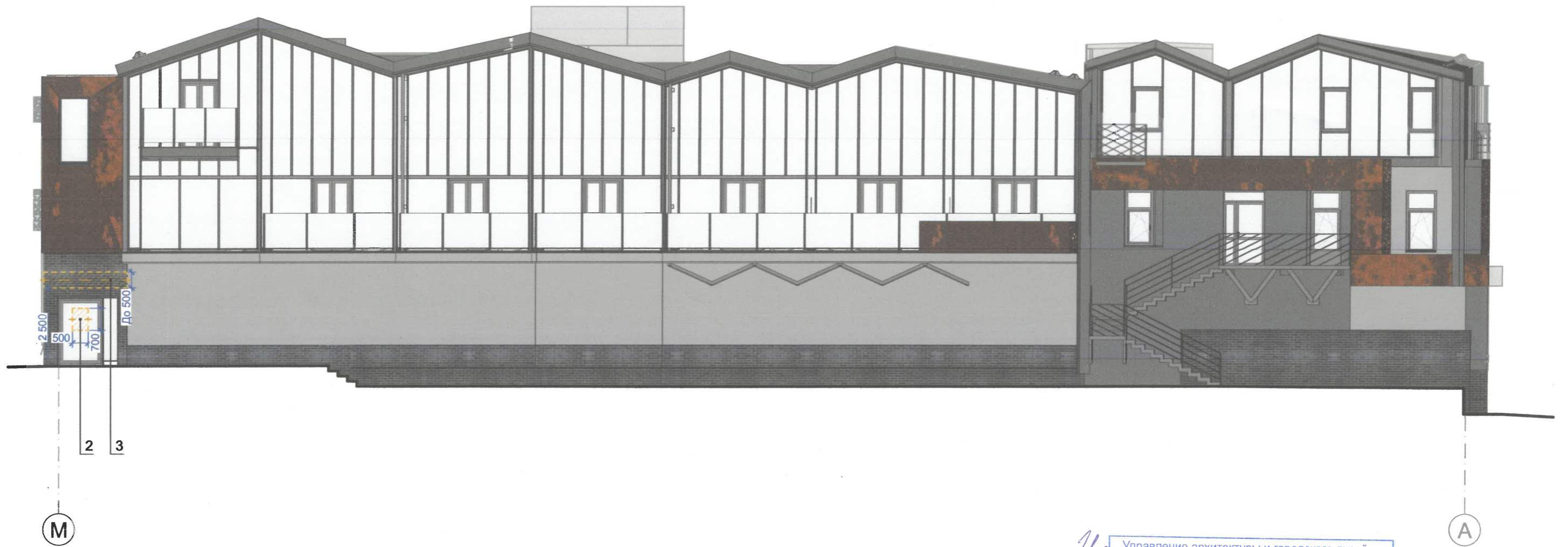
- Согласно Приказу Государственной инспекции по охране объектов культурного наследия Пермского края от 27.08.2019 № СЭД-55-001-06-272 "О включении выявленного объекта культурного наследия - достопримечательного места "Губернский центр" в Единый государственный реестр объектов культурного наследия (памятников истории и культуры) народов Российской Федерации" запрещается:
 - размещение рекламных конструкций и вывесок с размером информационного поля, превышающим 1,2 м по короткой стороне или 1,8 м по длинной стороне, в том числе транспарантов-перетяжек, за исключением вывесок в виде отдельных накладных букв, без использования подложки, размещаемых на фасадах;
 - размещение на фасадах рекламных конструкций и вывесок, совокупная площадь которых превышает 5% площади фасада;
 - размещение рекламных конструкций и вывесок, перекрывающих архитектурные элементы фасадов зданий.
- Места размещения информации располагаются относительно условной прямой линии - единой горизонтальной оси. Местоположение оси на фасаде определяется как половина расстояния между верхним и нижним архитектурным элементом (окна, наличники, карниз, фриз и др.), выделяющимся (западающим, выступающим) из плоскости стены .
- Размещение вывесок и рекламных конструкций должно осуществляться в границах места допустимого размещения средств размещения информации, рекламных конструкций, установленных данным колерным паспортом объекта капитального строительства.
- Размещение вывесок по отношению друг к другу, их конфигурация, наполненность информацией должны соответствовать Стандартным требованиям к вывескам, их размещению и эксплуатации (далее - Стандартные требования), утвержденным Решением Пермской городской Думы от 15.12.2020 №277.
- В случае, если планируемые к размещению вывески не соответствуют типу и местам размещения средства размещения информации, рекламных конструкций колерного паспорта, потребуется внесение изменений в настоящий колерный паспорт.
- Максимальный размер информационных табличек - 0,5 x 0,7 м (пункт 2.13 Стандартных требований).
- Узел крепления каждого типа объекта информации разрабатывается отдельным рабочим проектом.
- В случае размещения рекламной конструкции на фасаде здания, строения, сооружения, такая конструкция должна быть отражена в составе нового колерного паспорта, а ее размещение должно осуществляться в соответствии с действующим порядком установки эксплуатации рекламных конструкций на территории города Перми, утвержденным решением Пермской городской Думы от 27.01.2009 №11, с последующим получением на установку и эксплуатацию рекламной конструкции в установленном порядке.
- В случае возникновения спорных ситуаций с другими организациями в отношении мест размещения вывесок, расположенных не в границах занимаемого помещения, регулирование конфликта и окончательное решение по размещению вывесок той или иной претендующей организации принимает владелец данного объекта.

У.о. Управление архитектуры и городского дизайна
ДГА администрации г.Перми
СООТВЕТСТВУЕТ АРХИТЕКТУРНОМУ
ОБЛИКУ ГОРОДА ПЕРМИ
26.06.2024
Бресанов С.В. Подпись *Бресанов С.В.*

Условные обозначения:

- выноска и номер позиции согласно Ведомости размещения средств размещения информации, рекламных конструкций.
- ось размещая средств размещения информации, рекламных конструкций.
- место допустимого размещения средств размещения информации, рекламных конструкций.
- выравнивание объектов относительно элементов фасада

						Г14-23-ПОФ			
						Колерный паспорт объекта капитального строительства по ул. Максима Горького, 14 в Ленинском районе г.Перми			
Изм.	Копуч.	Лист	№Док.	Подп.	Дата	Многофункциональное здание: апартаменты квартирного типа "Туле" с магазином. Реконструкция объекта незавершенного строительства на ул. Максима Горького 14, Ленинский район г.Пермь	Стадия	Лист	Листов
Разработал	Смирнов			<i>А.С.</i>	06.24		П	8	11
Проверил	Иванов			<i>И.И.</i>	06.24				
						Размещение средств размещения информации, рекламных конструкций	LOOK IN ARCHITECTURE LLC		

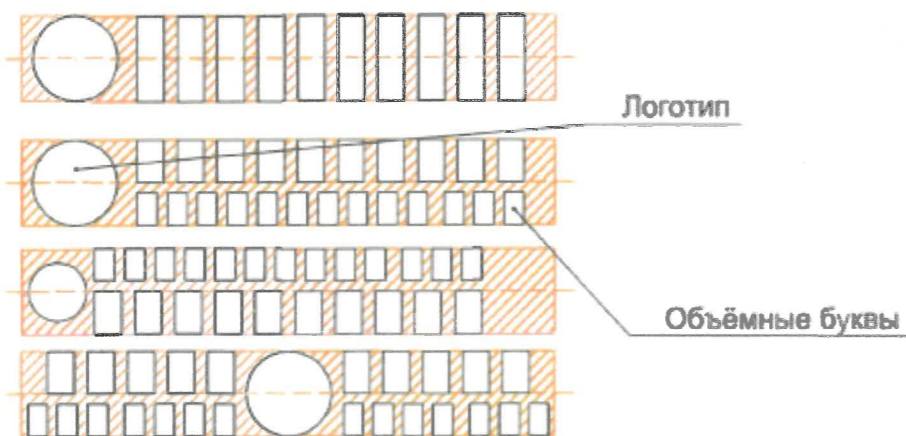


Управление архитектуры и городского дизайна
 ДГА администрации г.Перми
**СООТВЕТСТВУЕТ АРХИТЕКТУРНОМУ
 ОБЛИКУ ГОРОДА ПЕРМИ**
 «26» 06 2024
 Бресано С.В. Подпись *Бресано С.В.*

Примечание:

Условия размещения средств информации, рекламных конструкций см. лист 8.

**Схема компоновки объемных букв и/или логотипов
 относительно оси и места размещения средств
 размещения информации**



Условные обозначения:

- выноска и номер позиции согласно Ведомости размещения средств размещения информации, рекламных конструкций.
- ось размещая средств размещения информации, рекламных конструкций.
- место допустимого размещения средств размещения информации, рекламных конструкций.
- выравнивание объектов относительно элементов фасада

						Г14-23-ПОФ			
						Колерный паспорт объекта капитального строительства по ул. Максима Горького, 14 в Ленинском районе г.Перми			
Изм.	Копуч.	Лист	№Док.	Подп.	Дата	Многофункциональное здание: апартаменты квартирного типа "Туле" с магазином. Реконструкция объекта незавершенного строительства на ул. Максима Горького 14, Ленинский район г.Пермь	Стадия	Лист	Листов
Разработал	Смирнов			<i>Смирнов</i>	06.24		П	9	11
Проверил	Иванов			<i>Иванов</i>	06.24				
Размещение средств размещения информации, рекламных конструкций							LOOK IN ARCHITECTURE LLC		

Фасад в осях А-М



Фасад в осях М-А



Примечание:

Необходимые требования архитектурно-художественной подсветки объектов:




1. Отсутствие слепящего действия на водителей транспортных средств и пешеходов;
2. Устанавливаются с учетом особенностей композиции фасада здания, без ущерба визуальным характеристикам;
3. Обеспечение хорошей видимости и выразительности в вечернее время;
4. Соотношение фоновых акцентных элементов световой композиции.

Фасад в осях 1-5



И.П. **СОГЛАСОВАНО**
 1^й заместитель начальника ДГА
 г. Пермь - главный архитектор
Дмитрий Д.Ю. Лапшин
 « 26 » 06 2024 г.

Условные обозначения:

-  - Контурная подсветка (3500К) мощность 25 Вт. Линия подсветки направлены во внутрь и не мешают соседним зданиям. В соответствии с решением Пермской городской думы от 15.12.2020 №277 Об утверждении Правил благоустройства территории города Перми
-  - Локальная подсветка (1600-4000К) мощность 25 Вт. Линии подсветки расположены в перфорированном коробе и направлены во внутрь, не мешают соседним зданиям. В соответствии с решением Пермской городской думы от 15.12.2020 №277 Об утверждении Правил благоустройства территории города Перми
-  - Точечный светильник CRUX (5000К) мощность 25 Вт. Линии подсветки направлены во внутрь, не мешают соседним зданиям. В соответствии с решением Пермской городской думы от 15.12.2020 №277 Об утверждении Правил благоустройства территории города Перми

						Г14-23-ПОФ			
						Колерный паспорт объекта капитального строительства по ул. Максима Горького, 14 в Ленинском районе г.Перми			
Изм.	Кол.ч.	Лист	№Док.	Подп.	Дата	Многофункциональное здание: апартаменты квартирного типа "Туле" с магазином. Реконструкция объекта незавершенного строительства на ул. Максима Горького 14, Ленинский район г.Пермь	Стадия	Лист	Листов
Разработал		Смирнов		<i>AS</i>	06.24		П	10	11
Проверил		Иванов		<i>IV</i>	06.24				
						Архитектурно-художественная подсветка	LOOK IN ARCHITECTURE LLC		

Позиция согласно ведомости отделки фасадов	Координаты цвета в RAL 7016	C:	60	
		M:	30	
		Y:	30	
		K:	80	
		R:	55	
		G:	63	
2,11		B:	67	

Позиция согласно ведомости отделки фасадов	Координаты цвета в RAL 7037	C:	30	
		M:	20	
		Y:	20	
		K:	40	
		R:	124	
		G:	127	
7,8,10,12,13		B:	126	

Позиция согласно ведомости отделки фасадов	Координаты цвета в RAL 050 50 30	C:	27	
		M:	51	
		Y:	62	
		K:	24	
		R:	161	
		G:	113	
9		B:	84	

У.в. СОГЛАСОВАНО
 1-й заместитель начальника ДГА
 г. Пермь - главный архитектор
 Д.Ю. Лапшин
 «16» 06 2024 г.
Лапшин Д.Ю.

Координаты цветов RAL приведены с сайта <https://colorscheme.ru/ral-colors/>
 Каталоги цветов: RAL CLASSIC, RAL DESIGN

						Г14-23-ПОФ			
						Колерный паспорт объекта капитального строительства по ул. Максима Горького, 14 в Ленинском районе г.Перми			
Изм.	Колуч.	Лист	№Док.	Подп.	Дата	Многофункциональное здание: апартаменты квартирного типа "Туле" с магазином. Реконструкция объекта незавершенного строительства на ул. Максима Горького 14, Ленинский район г.Пермь	Стадия	Лист	Листов
Разработал	Смирнов			<i>Смирнов</i>	06.24		П	11	11
Проверил	Иванов			<i>Иванов</i>	06.24				
						Эталоны колеров		LOOK IN ARCHITECTURE LLC	