

ООО "ВерхнекамПроект"
ОГРН 1165958064470, ИНН 5904332513
Свидетельство № 0473.ОО-2017-5904332513-П-140

№ 059-дд-01-26-3822 от 10.12.2024

Заказчик: ООО "Агроторг"

ПАСПОРТ ВНЕШНЕГО ОБЛИКА ОБЪЕКТА КАПИТАЛЬНОГО СТРОИТЕЛЬСТВА (КОЛЕРНЫЙ ПАСПОРТ)

АДРЕС ОБЪЕКТА: г. Пермь, административный район Дзержинский,
улица Хабаровская, здание № 1436

Шифр: 040-2024-208-КП

ПЕРМЬ 2024 г.

Ведомость чертежей

ЛИСТ	НАИМЕНОВАНИЕ	ПРИМЕЧАНИЯ
1-2	Общие данные	
3	Существующее состояние фасадов	
4	Главный фасад	
5	Дворовой фасад	
6-7	Боковые фасады	
8-9	Размещение средств размещения информации, рекламных конструкций	
10	Эталоны колеров	

Объект капитального строительства - здание магазина, расположенное по адресу:
г. Пермь, Дзержинский район, ул. Хабаровская, д. 1436;
Год постройки и ввода в эксплуатацию - 2021 г. ;
Количество этажей: 2 этажа;
В плане здание прямоугольной формы.
Конструктивная схема здания - каркасная.
Материал наружных стен - сэндвич-панели.
Крыша - плоская.

Общая площадь здания - 1215,6 кв.м.

Ранее разработанные колерные паспорта: не разрабатывались.
Нахождение в границах зон объектов культурного наследия: рассматриваемый объект не располагается в зоне охраны объектов культурного наследия.

Настоящим колерным паспортом:

- устанавливаются требования к отделке фасадов, их цветовому решению;
- определяются типы и места размещения средств размещения информации, рекламных конструкций.

Цветовое решение и применяемые материалы обеспечивают комплексное решение всех элементов фасадов, единство архитектурного облика.

Раздел "Архитектурно-художественная подсветка" настоящим колерным паспортом не разрабатывается.
Освещение фасада осуществляется за счет свечения окон и вывесок.

Ведомость отделки фасадов

ПОЗ.	ЭЛЕМЕНТ ФАСАДА	ЭТАЛОН ЦВЕТА	ОБОЗНАЧ.	ВИД ОТДЕЛКИ	ПРИМ.
1	Основное поле стен (тип 1)		RAL 5021	Сэндвич-панели	
2	Основное поле стен (тип 2)		RAL 7045	Сэндвич-панели	
3	Фасонные элементы на фасаде		RAL 5021/ RAL 7045/ RAL 7015	Металл с полимерным покрытием	
4	Переплеты окон/витрин		RAL 7015	Металлопластик (стеклопакеты)	
5	Двери (тип 1)		RAL 7004	Металлические с заводской окраской	
6	Двери (тип 2)		RAL 7015	Металлопластик (стеклопакеты)	
7	Наружная лестница		RAL 3033	Металл, окраска	
8	Перила, ограждения		RAL 3033	Металл, окраска	
9	Стойки, каркас технических пристроек		RAL 3033	Металл, окраска	
10	Кровля технических пристроек		RAL 7035	Профлист с полимерным покрытием	
11	Наличники		RAL 7015	Металл с полимерным покрытием	

В соответствии с Градостроительным кодексом Российской Федерации, решением Пермской городской Думы от 15.12.2020 №277 "Об утверждении Правил благоустройства территории города Перми" (далее - Решение ПГД №277) и постановлением администрации города Перми от 22.02.2017 №130 "Об утверждении формы и Порядка согласования паспорта внешнего облика объекта капитального строительства (колерного паспорта)" колерные паспорта либо внесения изменений в колерные паспорта не являются разрешительной документацией на строительство, реконструкцию объектов капитального строительства; не являются правовым основанием на устройство (переустройство, демонтаж) пристроек, навесов, козырьков и других элементов объекта капитального строительства.
Предметом согласования данного колерного паспорта являются: принятые цветовые решения элементов фасада, применяемые материалы существующего объекта недвижимости, а также определение возможных типов размещения средств размещения информации на нем. Средства размещения информации, рекламные конструкции, не соответствующие типу и местам их возможного размещения, предусмотренные данным колерным паспортом либо стандартным требованиям, утвержденных Решением ПГД №277, подлежат демонтажу.

СОГЛАСОВАНО
1й заместитель начальника ДГА
г. Пермь - главный архитектор
« 18 декабря 2024 г.

Инва. № подл. Подп. и дата. Взам. инв. №

						040-2024-208-КП			
						Колерный паспорт объекта капитального строительства по ул. Хабаровская, 1436, Дзержинского района г. Перми			
Изм.	Кол.уч	Лист	№ док	Подп.	Дата	Магазин	Стадия	Лист	Листов
							П	1	10
Разраб.		Лопатина		Slabo	11.24	Общие данные (начало)			
ГИП		Гордымов		Xpud	11.24				

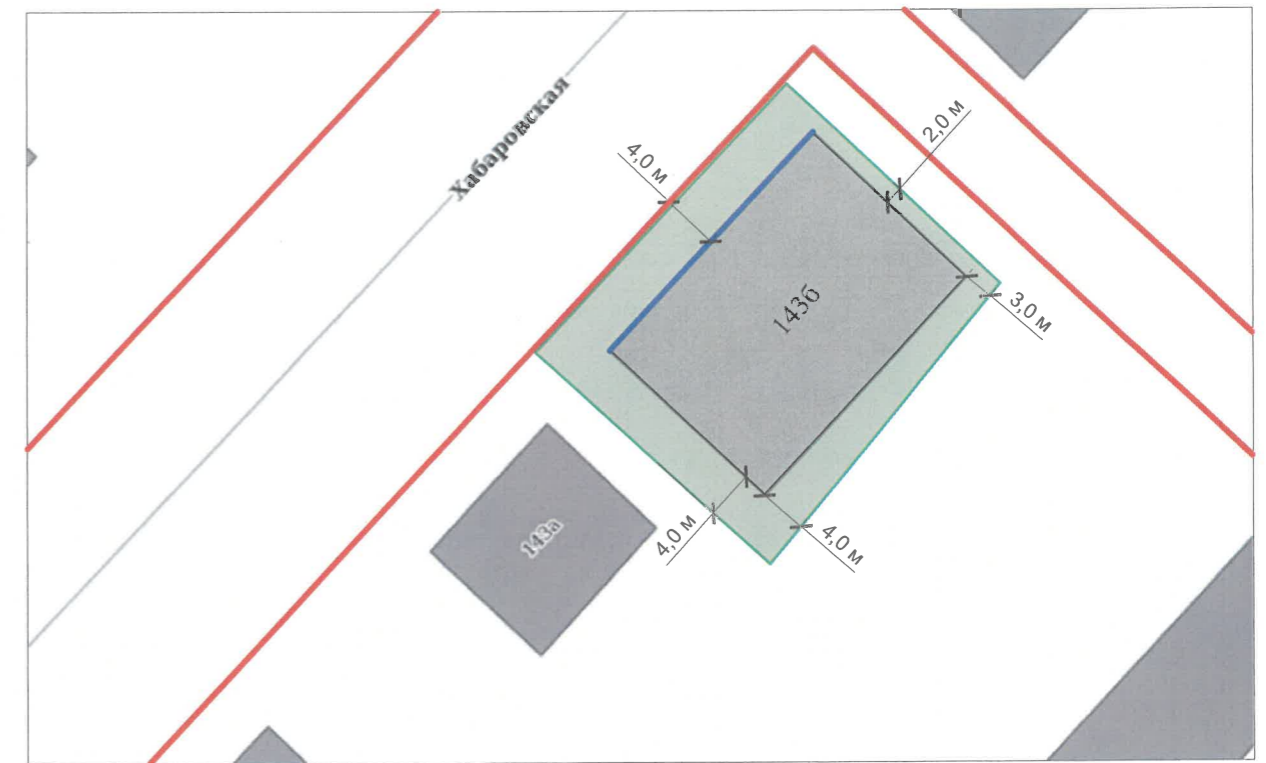
Инструкция о порядке производства работ,
связанных с окраской фасадов и всех наружных частей зданий, сооружений, строений,
расположенных на территории города Перми

- Окраска (отделка) фасадов и всех наружных частей зданий, сооружений, строений, расположенных на территории города Перми, может производиться лишь на основании паспорта внешнего облика объекта капитального строительства (колерного паспорта), согласованного с департаментом градостроительства и архитектуры администрации г. Перми (далее - ДГА).
- До начала процесса окраски (отделки) здания или какого-либо сооружения должны быть произведены работы по капитальному ремонту всех без исключения его наружных частей, подлежащих окраске.
- До начала ремонта зданий, имеющих газосветовую рекламу, сообщить рекламораспространителю о предстоящих работах на фасаде здания с целью сохранения вывесок либо их демонтажа.
- Полуразрушенные и разрушенные архитектурные художественно-скульптурные элементы фасада: карнизы, фризы, колонны, пилястры, сандрики, кронштейны, обрамления проемов, различные лепные украшения, барельефы, мозаика, художественная роспись и т.п. подлежат обязательному восстановлению в своем первоначальном виде. Категорически запрещается производить окраску здания без предварительного восстановления указанных элементов декора фасада.
- Металлические поверхности отдельных элементов фасада: чугунные решетки, ограждения балконов и лестниц, элементы входных групп, двери, кронштейны и прочие архитектурно-художественные элементы фасада перед окраской очищаются от грязи, ржавчины, старой краски и покрываются вновь атмосферостойкой краской для металлических поверхностей.
- В соответствии с выданными образцами цвета (колерами) на окраску (отделку) здания организация, производящая ремонт здания, составляет пробные образцы цвета, которые наносятся на подготовленную для покраски поверхность стены в уровне 1-го этажа здания (не выше 1,5 метров от земли).
- Проверку и согласование пробного образца цвета (выкрас колера) производит уполномоченный представитель ДГА. Без указанных проверки и согласования производить окраску (отделку) фасадов здания категорически запрещается.
- Домоуправления, организации и учреждения, производящие окраску (отделку) и связанный с нею ремонт фасадов здания, несут ответственность за выполнение настоящей инструкции и могут быть привлечены к административной ответственности за ее нарушение в соответствии со статьей 6.8.2 «Нарушение требований к внешнему виду фасадов зданий, строений, сооружений» Закона Пермского края от 06.04.2015 № 460-ПК «Об административных правонарушениях в Пермском крае».
- По всем вопросам, связанным с производством работ, необходимо обращаться в ДГА по адресу: г. Пермь, ул. Сибирская, 15, каб. 315, тел. 212-76-98.

Ведомость ссылочных и прилагаемых документов

ОБОЗНАЧЕНИЕ	НАИМЕНОВАНИЕ	ПРИМЕЧАНИЯ
	<u>Ссылочные документы</u>	
Решение Пермской Городской Думы от 15.12.2020 №277	"Об утверждении Правил благоустройства территории города Перми"	
Постановление администрации г.Перми от 22.02.2017 №130	"Об утверждении формы и Порядка согласования паспорта внешнего облика объекта капитального строительства (колерного паспорта)"	

Ситуационный план



isogd.gorodperm.ru

ПРИМЕЧАНИЕ: Границы земельного участка и его номер приведены с сайта <https://pkk.rosreestr.ru/>, красные линии приведены с сайта <https://isogd.gorodperm.ru>.

Условные обозначения

- 1 - здание магазина по адресу: г. Пермь, Дзержинский район, ул. Хабаровская, д. 1436
- фасады с местами размещения средств размещения информации, рекламных конструкций
- земельный участок с кадастровым номером 59:01:1713561:2359
- красные линии

Взам. инв. №
Подп. и дата
Инв. № подл.

						040-2024-208-КП			
						Колерный паспорт объекта капитального строительства по ул. Хабаровская, 1436, Дзержинского района г. Перми			
Изм.	Кол.уч	Лист	№ док	Подп.	Дата	Магазин	Стадия	Лист	Листов
							П	2	10
Разраб.		Лопатина		<i>Лопатина</i>	11.24	Общие данные (продолжение)	ВЕРХНЕКАМ ПРОЕКТ		
ГИП		Гордымов		<i>Гордымов</i>	11.24				

Главный фасад



Дворовой фасад



Боковой фасад



Боковой фасад



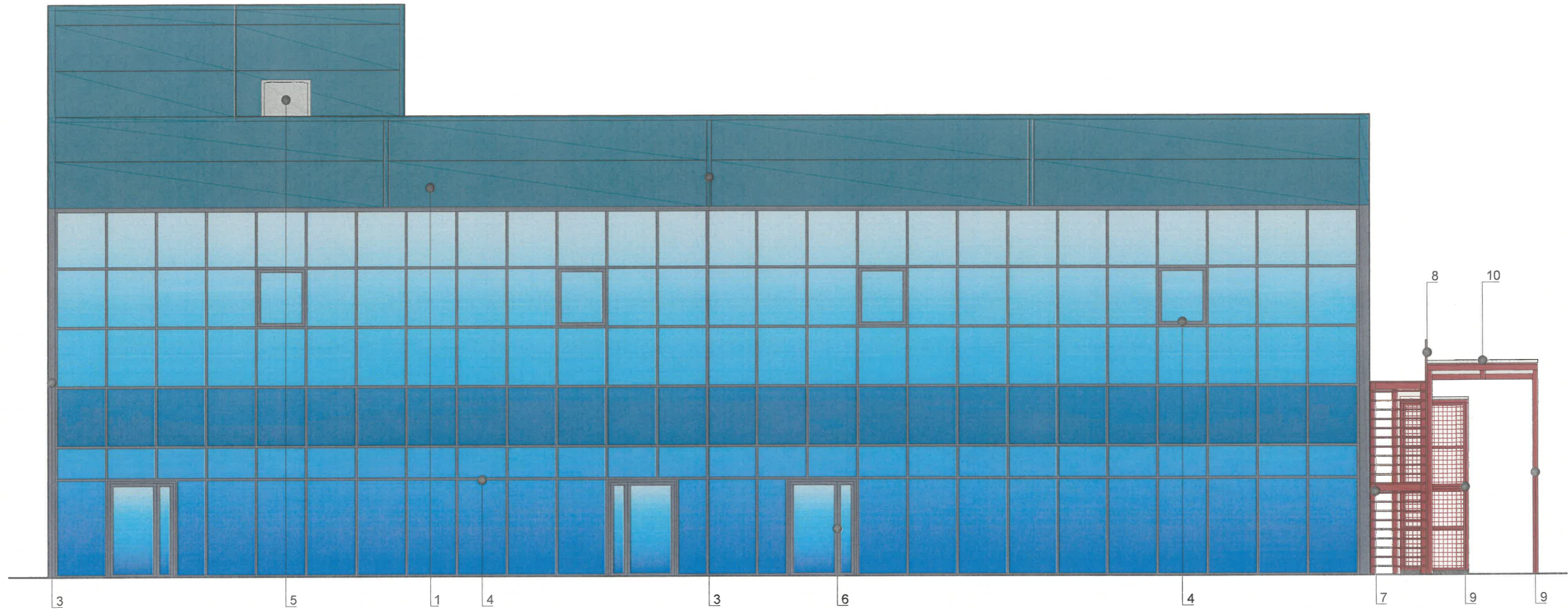
Примечание: Фотофиксация фасадов выполнена 11.2024 г.

040-2024-208-КП

Колерный паспорт объекта капитального строительства по ул. Хабаровская, 1436, Дзержинского района г. Перми

Изм.	Кол.уч	Лист	№ док	Подп.	Дата	Магазин	Стадия	Лист	Листов
								П	3
Разраб.		Лопатина		Лопатина	11.24	Существующее состояние фасадов	ВЕРХНЕКАМ ПРОЕКТ		
ГИП		Гордымов		Гордымов	11.24				

Инва. № подл.	Подп. и дата	Взам. инв. №



Пояснительная записка:

1. В случае, если наружные лестницы при дополнительно устроенных входах в общественные помещения здания выходят за границы предоставленного земельного участка и красные линии квартала, то устройство дополнительных или переустройство существующих входных групп требует получения разрешения в установленном порядке.
2. Требования к входным группам установлены пунктом 11.7 Правил благоустройства территории города Перми, утвержденных Решением Пермской городской Думы от 15.12.2020 №277.
3. При размещении новой входной группы, изменении входной группы при проведении реконструкции, капитального ремонта здания, строения, сооружения требуется разработка проекта колерного паспорта.
4. Требования к входным группам, расположенным в границах территорий общего пользования, за исключением входных групп, расположенных в границах территорий достопримечательных мест:
 - архитектурные элементы входных групп (крыльца, входная площадка, ступени, лестницы, ограждения, парапеты, роллетные системы (рольставни), козырьки, приямки, пандусы или подъемные устройства для маломобильных групп населения) должны быть выполнены параллельно фасаду здания, строения, сооружения на расстоянии не более чем 1,5 м от фасада здания, строения, сооружения и при условии сохранения ширины пешеходной зоны (тротуара) не менее 2 м;
 - размер входной площадки - 1,5 м x 1,85 м;
 - входная группа (приямок) в подвальное или полуподвальное помещение должна быть выполнена параллельно фасаду здания, строения, сооружения с лестницей на расстоянии не более чем 1,5 м от фасада здания, строения, сооружения. По периметру входной группы (приямка) устанавливается парапет высотой не более 0,5 м, над входной группой (приямком) устанавливается козырек с водоотводом;
 - на высоте не более 0,72 м от уровня земли входная группа должна быть выполнена за счет внутреннего пространства здания, строения, сооружения.
5. Ступени и входная площадка входных групп должны иметь противоскользящее покрытие или полосы.
6. На одном из торцов входной площадки может быть предусмотрен пандус или подъемное устройство для маломобильных групп населения.
7. Наружная кнопка вызывного устройства должна быть размещена в начале заезда на пандус или при входе на подъемное устройство для маломобильных групп населения.

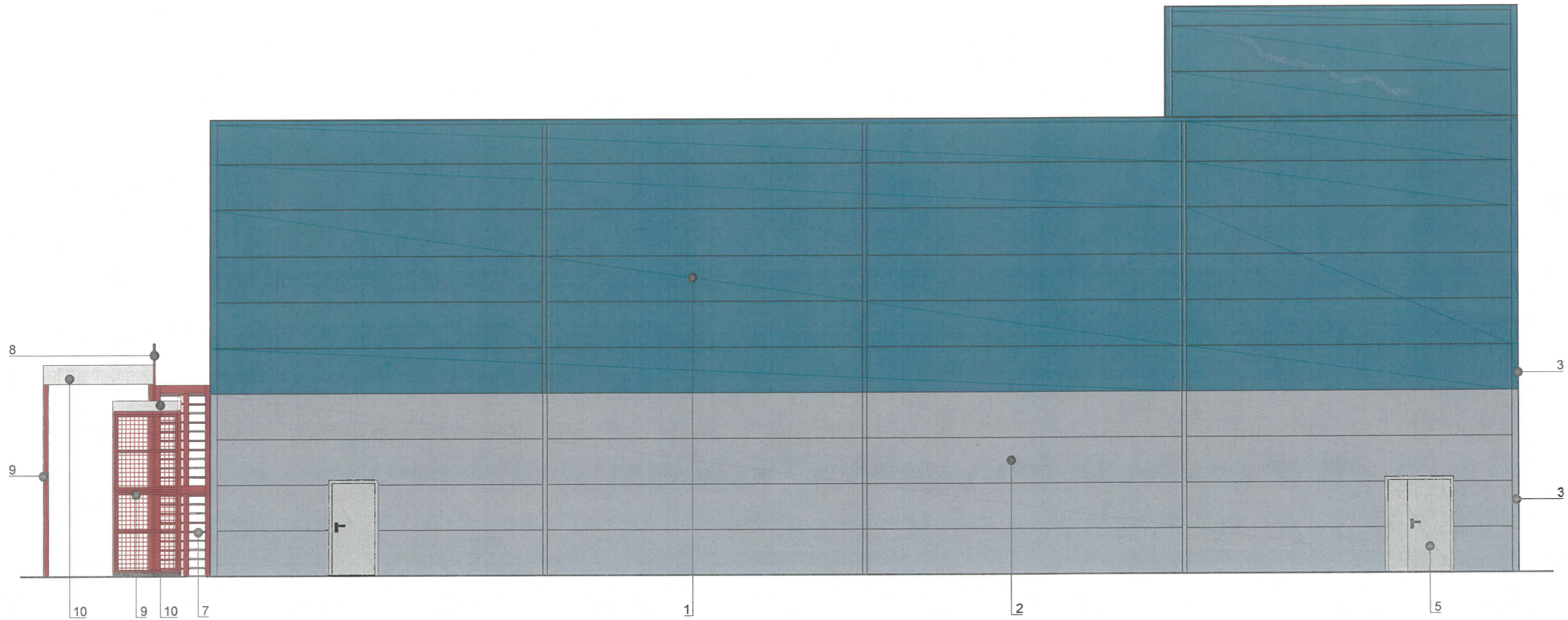
Утверждено
СОГЛАСОВАНО
 1й заместитель начальника ДГА
 г. Перми - главный архитектор
В. Декатер
 « 18 » декабря 2024 г.

УСЛОВНЫЕ ОБОЗНАЧЕНИЯ

4 - Выноска и номер позиции согласно ведомости отделки фасада на листе 1

Инв. № подл. | Подп. и дата | Взам. инв. №

040-2024-208-КП					
Колерный паспорт объекта капитального строительства по ул. Хабаровская, 1436, Дзержинского района г. Перми					
Изм.	Кол.уч	Лист	№ док	Подп.	Дата
Разраб.		Лопатина		<i>Скато</i>	11.24
ГИП		Гордымов		<i>Хорш</i>	11.24
Магазин					
Главный фасад					
		Стадия	Лист	Листов	
		П	4	10	
ВЕРХНЕКАМ ПРОЕКТ					



УТВЕРЖДЕНО
1й заместитель начальника ДГА
г. Перми - главный архитектор
« 18 » декабря 2024 г.

УСЛОВНЫЕ ОБОЗНАЧЕНИЯ

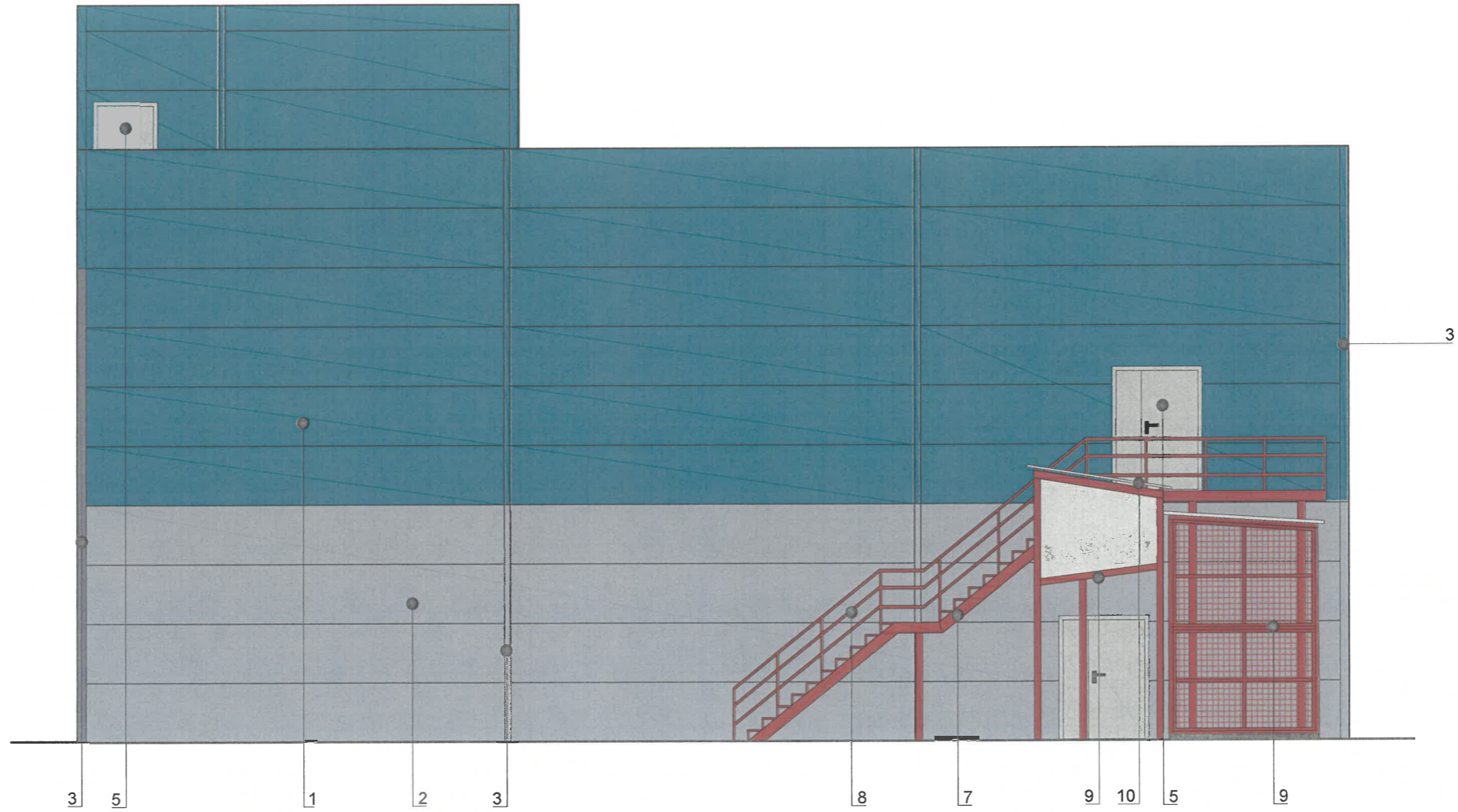
4 - Выноска и номер позиции согласно ведомости отделки фасада на листе 1

Пояснительная записка:

- Дополнительное оборудование - размещаемые на фасадах здания, строения, сооружения системы технического обеспечения эксплуатации зданий, строений, сооружений (наружные блоки систем кондиционирования и вентиляции, маскирующие ограждения (экраны, решетки), вентиляционные трубопроводы, антенны, видеорекамеры наружного наблюдения, электрощиты, кабельные линии, иное подобное оборудование), защитные устройства (решетки, рольставни), почтовые ящики, часы, банкоматы, элементы архитектурно-художественной подсветки, флагштоки и иное оборудование.
- Размещение наружных блоков систем кондиционирования, маскирующих ограждений на фасадах должно осуществляться в соответствии с установленными требованиями по их размещению, установленными в Правилах благоустройства территории города Перми, утвержденных Решением Пермской городской Думы от 15.12.2020 № 277 в ред. № 157 от 24.09.2024.
- Размещение дополнительного оборудования не должно нарушать законные интересы собственников жилых помещений в непосредственной близости с оборудованием.

						040-2024-208-КП			
						Колерный паспорт объекта капитального строительства по ул. Хабаровская, 1436, Дзержинского района г. Перми			
Изм.	Кол.уч	Лист	№ док	Подп.	Дата	Магазин	Стадия	Лист	Листов
Разраб.		Лопатина		Slabo	11.24		П	5	10
ГИП		Гордымов		Xpud	11.24	Дворовой фасад	ВЕРХНЕКАМ ПРОЕКТ		

Инв. № подл.	Подп. и дата	Взам. инв. №



М.О. СОГЛАСОВАНО
 1й заместитель начальника ДГА
 г. Перми - главный архитектор
Карасев С.А.
 « 18 » декабря 2024 г.

Пояснительная записка:

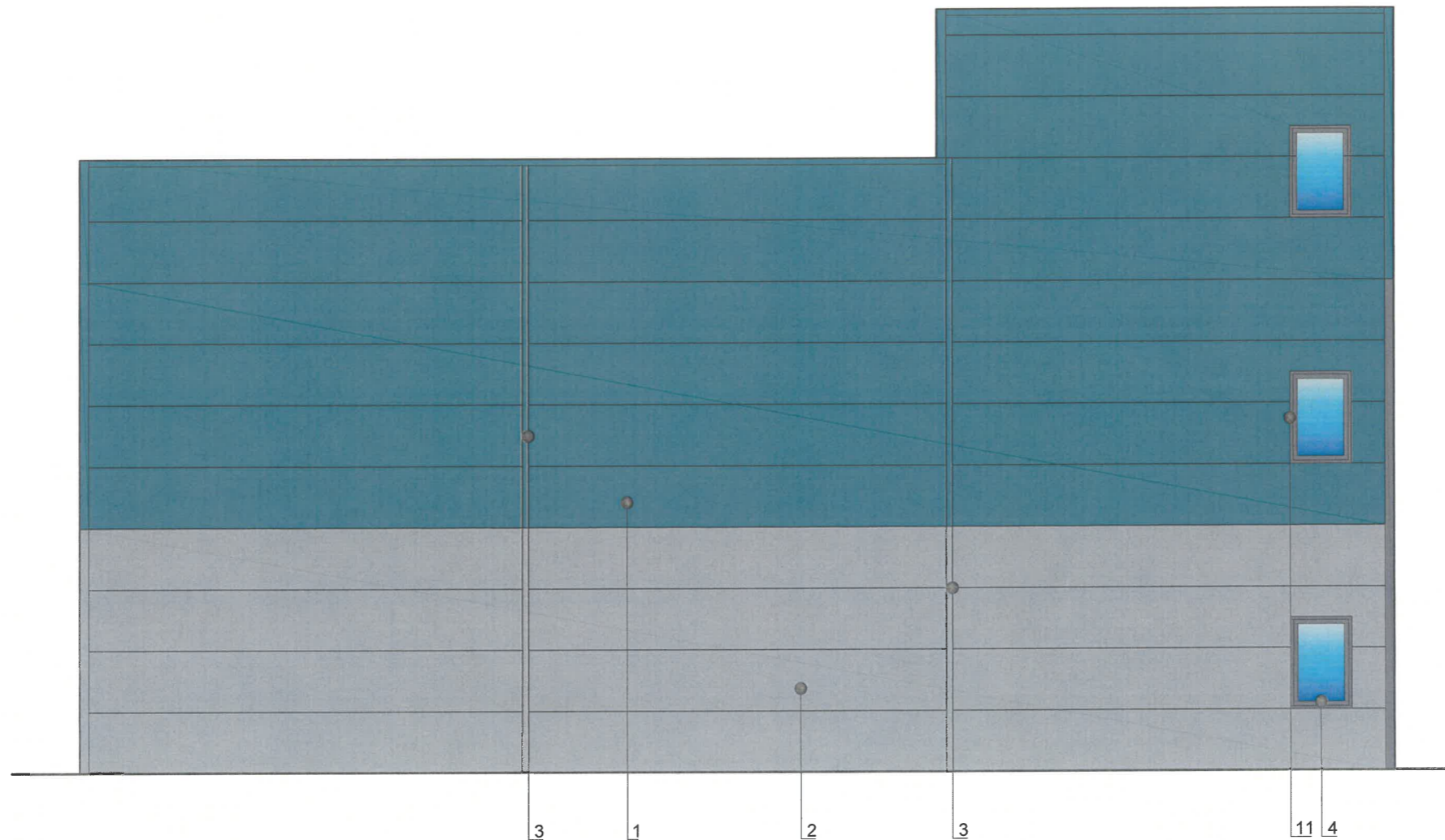
1. Условия устройства и переустройства входных групп см. лист 4.
2. Условия размещения дополнительного оборудования см. лист 5.

УСЛОВНЫЕ ОБОЗНАЧЕНИЯ

4 - Выноска и номер позиции согласно ведомости отделки фасада на листе 1

Инв. № подл.	Подп. и дата	Взам. инв. №

040-2024-208-КП											
Колерный паспорт объекта капитального строительства по ул. Хабаровская, 1436, Дзержинского района г. Перми											
Изм.	Кол.уч	Лист	№ док	Подп.	Дата						
Разраб.		Лопатина		<i>Лопатина</i>	11.24						
ГИП		Гордымов		<i>Гордымов</i>	11.24						
				Магазин	<table border="1"> <tr> <td>Стадия</td> <td>Лист</td> <td>Листов</td> </tr> <tr> <td>П</td> <td>6</td> <td>10</td> </tr> </table>	Стадия	Лист	Листов	П	6	10
Стадия	Лист	Листов									
П	6	10									
				Боковой фасад	ВЕРХНЕКАМ ПРОЕКТ						




И.о. СОГЛАСОВАНО
 1й заместитель начальника ДГА
 г. Пермь - главный архитектор
Власов С.А.
 « 18 » декабря 2024 г.

Пояснительная записка:

1. Условия устройства и переустройства входных групп см. лист 4.
2. Условия размещения дополнительного оборудования см. лист 5.

УСЛОВНЫЕ ОБОЗНАЧЕНИЯ

 4 - Выноска и номер позиции согласно ведомости отделки фасада на листе 1

Инв. № подл.	Подп. и дата	Взам. инв. №

						040-2024-208-КП			
						Колерный паспорт объекта капитального строительства по ул. Хабаровская, 1436, Дзержинского района г. Пермь			
Изм.	Кол.уч	Лист	№ док	Подп.	Дата	Магазин	Стадия	Лист	Листов
Разраб.		Лопатина		<i>Лопатина</i>	11.24		П	7	10
ГИП		Гордымов		<i>Гордымов</i>	11.24	Боковой фасад	ВЕРХНЕКАМ ПРОЕКТ		

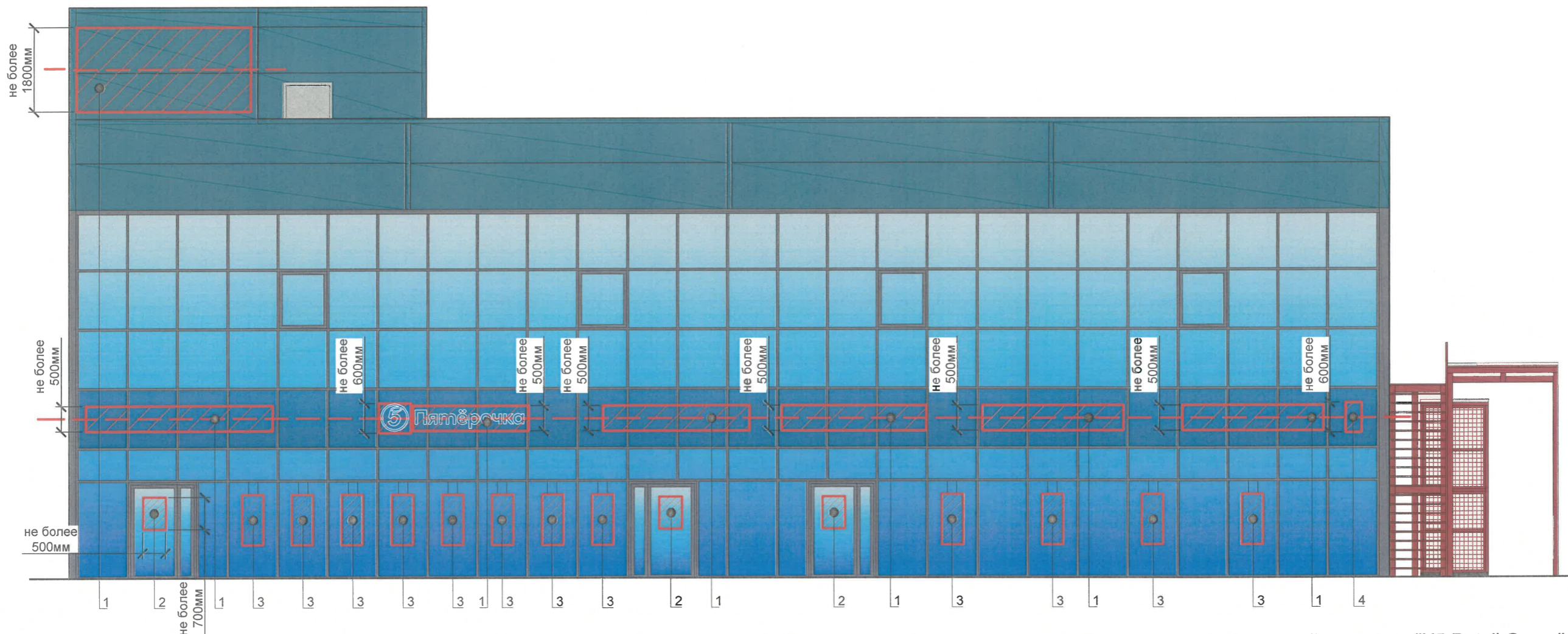


Схема рекламных конструкций компании "X5 Retail Group"

Управление архитектуры и городского дизайна
ДГА администрации г.Перми
СООТВЕТСТВУЕТ АРХИТЕКТУРНОМУ
ОБЛИКУ ГОРОДА ПЕРМИ
«18» декабря 2024
Карасев С.А. Подпись



Примечание:

1. Указания по условиям размещения средств размещения информации, рекламных конструкций см. лист 9.

Условные обозначения

- Место допустимого размещения средств размещения информации, рекламных конструкций
- Единая горизонтальная ось размещения средств размещения информации, рекламных конструкций
- Выноска и номер позиции согласно Ведомости средства размещения информации, рекламных конструкций

Ведомость средств размещения информации, рекламных конструкций

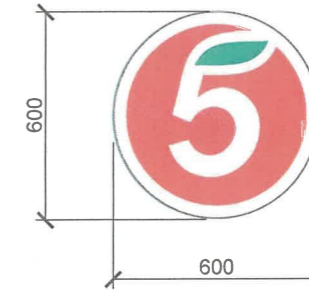
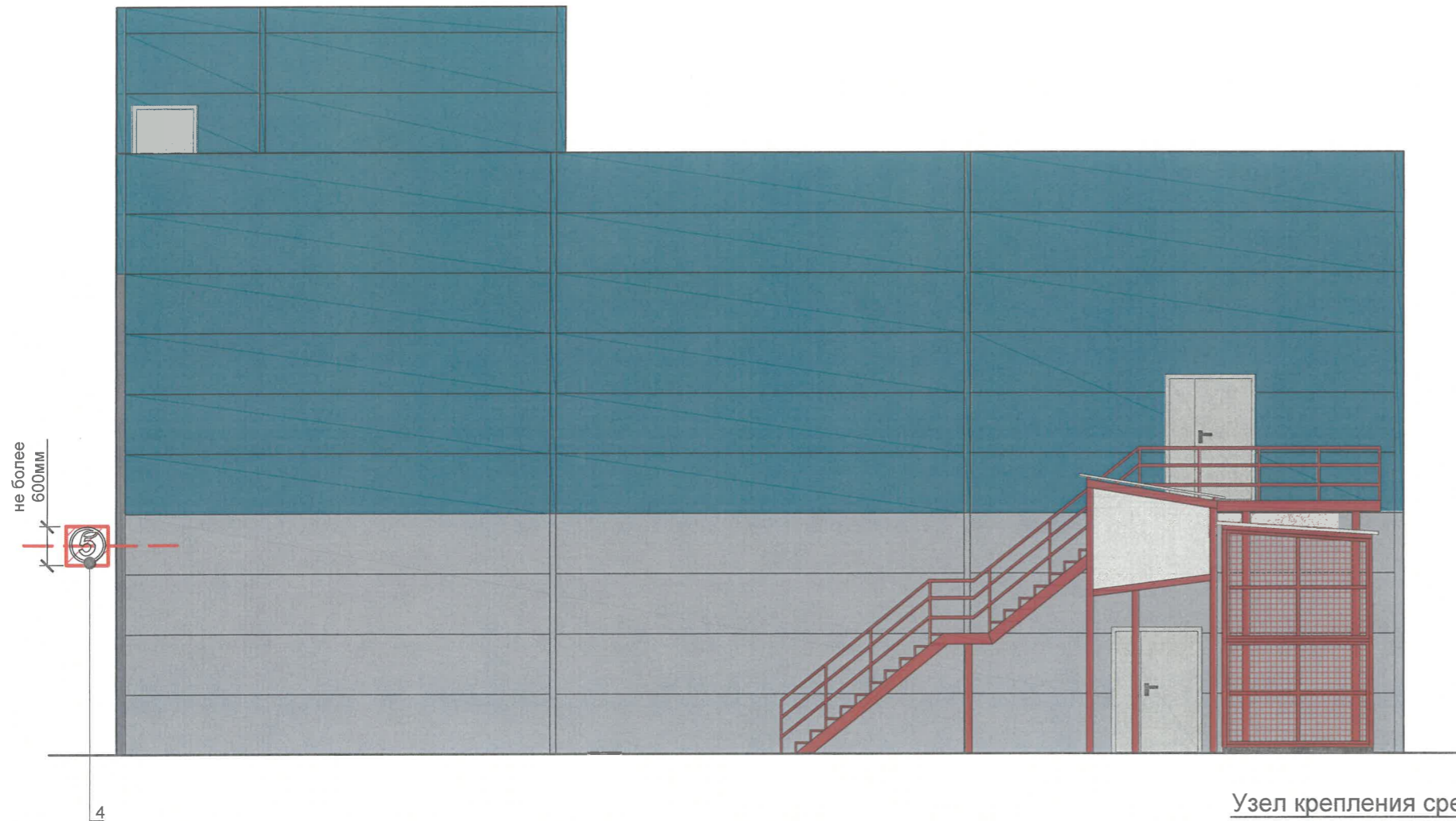
ПОЗ.	Тип объекта, материал, способы крепления	Цвет (с указанием RAL)	Наличие подсветки
1	Вывеска - объемные буквы и/или логотипы без подложки на металлических направляющих в цвет фасада на стене здания. Металл, пластик, пленки.	Фирменные цвета	Внешняя или внутренняя, светодиодами
2	Информационная табличка (режимник). Одиночная (500x700). Не сплошная выклейка буквенными, цифровыми символами (знаками) из декоративной пленки.	Фирменные цвета	Без подсветки
3	Вывеска в виде сплошной панели с внутренней стороны витрин, витражей, оконных блоков (высотой не более половины высоты одного остекления витрины, витража, оконного блока, шириной не более половины ширины одного остекления витрины, витража, оконного блока) путем крепления такой панели подвесами к верхней части проема витрины, витража, оконного блока (например, на тросах) с отступом от остекления не менее чем на 0,15 м. Металл, пластик, пленки.	Фирменные цвета	Возможна подсветка
4	Панель-кронштейн - объемный логотип без подложки на металлических направляющих в цвет фасада здания. Металл, пластик, пленки.	Фирменные цвета	Внутренняя или контурная подсветка

						040-2024-208-КП			
						Колерный паспорт объекта капитального строительства по ул. Хабаровская, 1436, Дзержинского района г. Перми			
Изм.	Кол.уч.	Лист	№ док	Подп.	Дата	Магазин	Стадия	Лист	Листов
Разраб.		Лопатина		Субо	11.24		П	8	10
ГИП		Гордымов		Хорв	11.24	Размещение средств размещения информации, рекламных конструкций (начало)	ВЕРХНЕКАМ ПРОЕКТ		

Взам. инв. №

Подп. и дата

Инв. № подл.



Управление архитектуры и городского дизайна
ДГА администрации г.Перми
СООТВЕТСТВУЕТ АРХИТЕКТУРНОМУ
ОБЛИКУ ГОРОДА ПЕРМИ
«18» декабря 2024
Карасев С.А. Подпись

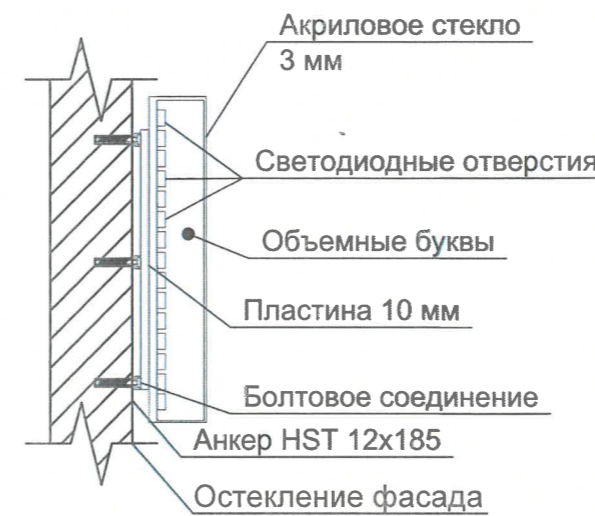
Условные обозначения

- Место допустимого размещения средств размещения информации, рекламных конструкций
- Единая горизонтальная ось размещения средств размещения информации, рекламных конструкций
- 1 - Выноска и номер позиции согласно Ведомости средства размещения информации, рекламных конструкций на л.8

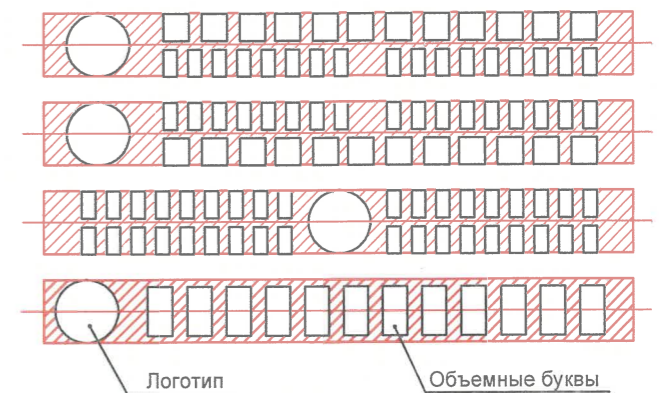
Условия размещения средств размещения информации, рекламных конструкций

1. Средства размещения информации располагаются относительно условной прямой линии - единой горизонтальной оси. Местоположение оси на фасаде определяется как половина расстояния между верхним и нижним архитектурным элементом (окна, наличники, карниз, фриз и др.), выделяющимся (западающим, выступающим) из плоскости стены.
2. Размещение вывесок и рекламных конструкций должно осуществляться в границах места допустимого размещения средств размещения информации, рекламных конструкций, установленных данным колерным паспортом объектом капитального строительства.
3. Размещение вывесок по отношению друг к другу, их конфигурация, наполненность информацией должны соответствовать Стандартным требованиям к вывескам, их размещению и эксплуатации (далее - Стандартные требования), утвержденным Решением Пермской городской Думы от 15.12.2020 №277.
4. В случае, если планируемые к размещению вывески не соответствуют Стандартным требованиям и действующему колерному паспорту, требуется внесение изменений в колерный паспорт путем разработки нового колерного паспорта.
5. Максимальный размер информационных табличек - 0,5 м x 0,7 м (пункт 2.13 Стандартных требований).
6. Узел крепления каждого типа объекта информации разрабатывается отдельным рабочим проектом.
7. В случае размещения рекламной конструкции на фасаде здания, строения, сооружения, такая конструкция должна быть отражена в составе нового колерного паспорта, а ее размещение должно осуществляться в соответствии с действующим порядком установки эксплуатации рекламных конструкций на территории города Перми, утвержденным решением Пермской городской Думы от 27.01.2009 № 11, с последующим получением на установку и эксплуатацию рекламной конструкции в установленном порядке.
8. В случае возникновения спорных ситуаций с другими организациями в отношении мест размещения вывесок, расположенных не в границах занимаемого помещения, регулирование конфликта и окончательное решение по размещению вывесок той или иной претендующей организации принимает владелец данного объекта.

Узел крепления средств размещения информации

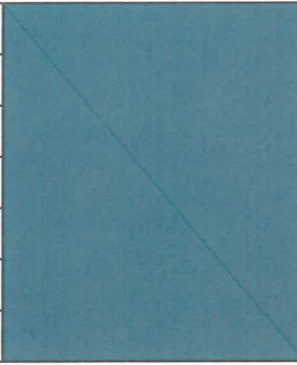


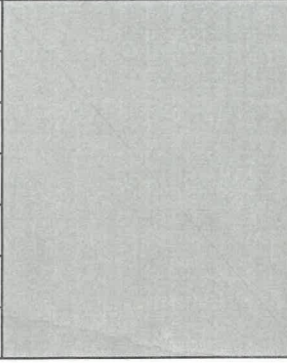
Схемы компоновки объемных (плоских) букв и/или логотипов, относительно оси и места размещения средств размещения информации

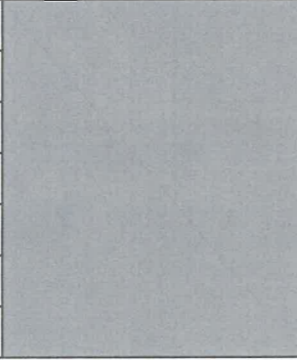



						040-2024-208-КП			
						Колерный паспорт объекта капитального строительства по ул. Хабаровская, 1436, Дзержинского района г. Перми			
Изм.	Кол.уч.	Лист	№ док	Подп.	Дата	Магазин	Стадия	Лист	Листов
							П	9	10
Разраб.		Лопатина		Лопатина	11.24	Размещение средств размещения информации, рекламных конструкций (продолжение)	ВЕРХНЕКАМ ПРОЕКТ		
ГИП		Гордымов		Гордымов	11.24				

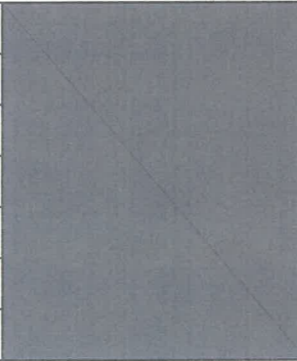
Инв. № подл. Подп. и дата. Взам. инв. №

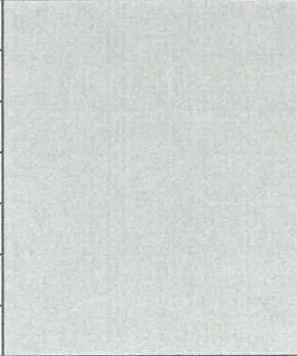
Позиция согласно ведомости отделки фасадов	RAL 5021	C:	100	
		M:	0	
		Y:	30	
		K:	15	
		R:	7	
		G:	115	
1,3		B:	122	

Позиция согласно ведомости отделки фасадов	RAL 7004	C:	7	
		M:	4	
		Y:	4	
		K:	33	
		R:	158	
		G:	160	
5		B:	161	

Позиция согласно ведомости отделки фасадов	RAL 7045	C:	10	
		M:	0	
		Y:	0	
		K:	40	
		R:	145	
		G:	150	
2,3		B:	154	

Позиция согласно ведомости отделки фасадов	RAL 3033	C:	0	
		M:	93	
		Y:	93	
		K:	7	
		R:	178	
		G:	76	
7,8,9		B:	67	

Позиция согласно ведомости отделки фасадов	RAL 7015	C:	80	
		M:	65	
		Y:	33	
		K:	45	
		R:	81	
		G:	86	
3,4,6,11		B:	92	

Позиция согласно ведомости отделки фасадов	RAL 7035	C:	20	
		M:	14	
		Y:	14	
		K:	0	
		R:	203	
		G:	208	
10		B:	204	

И.о. СОГЛАСОВАНО
 1й заместитель начальника ДГА
 г. Перми - главный архитектор
 18 октября 2024 г.

Цвета в стандарте RAL и цветовой палитре CMYK, RGB приведены с сайта

<https://colorscheme.ru/> (каталог цветов RAL CLASSIC).

						040-2024-208-КП			
						Колерный паспорт объекта капитального строительства по ул. Хабаровская, 1436, Дзержинского района г. Перми			
Изм.	Кол.уч	Лист	№ док	Подп.	Дата	Магазин	Стадия	Лист	Листов
							П	10	10
Разраб.		Лопатина		<i>Лопатина</i>	11.24	Эталоны колеров	ВЕРХНЕКАМ ПРОЕКТ		
ГИП		Гордымов		<i>Гордымов</i>	11.24				

Инв. № подл.	Подп. и дата	Взам. инв. №