

Производственная компания "Северная корона"

№ 059-22-01-26-3918 от 19.12.2024

Заказчик: ГКУ ПК "Управление капитального строительства Пермского края"

**ПАСПОРТ ВНЕШНЕГО ОБЛИКА ОБЪЕКТА КАПИТАЛЬНОГО СТРОИТЕЛЬСТВА
(КОЛЕРНЫЙ ПАСПОРТ)**

АДРЕС ОБЪЕКТА: г. Пермь, административный район Индустриальный, улица Подлесная, здание
(строение) № 52/1 (кадастровый номер земельного участка: 59:01:4416007:240)

Шифр: 1218-2024-ОФ

ПЕРМЬ 2024г.

Ведомость чертежей

ЛИСТ	НАИМЕНОВАНИЕ	ПРИМЕЧАНИЕ
1-2	Общие данные	
3	Визуализация	
4	Главный фасад.	
5	Дворовой фасад.	
6	Боковой фасад 1	
7	Боковой фасад 2	
8	Размещение средств размещения информации, рекламных конструкций.	
9	Размещение средств размещения информации, рекламных конструкций.	
10	Эталоны колеров	

И.О. СОГЛАСОВАНО
 1й заместитель начальника ДГА
 Пермь - главный архитектор
 « 27 декабря 2024 г. »

Ведомость отделки фасадов

ПОЗ.	ЭЛЕМЕНТ ФАСАДА	ЭТАЛОН ЦВЕТА	ЦВЕТ	Материал и тип отделки	ПРИМ.
1	Цоколь		RAL DESIGN 000 60 00	Бетон	
2	Поле стен (тип 1)			Облицовочный кирпич	АО «Кирово-Чепецкий кирпичный завод» Марксбург Белый
3	Поле стен (тип 2)		RAL DESIGN 000 60 00	Бетон	
4	Поле стен (тип 3)		RAL DESIGN 060 80 10	Металлокассеты	
5	Откосы и отливы		RAL 7005	Оцинкованная сталь с полимерным покрытием	
6	Окна/ Витражи		RAL 7005	Алюминиевый профиль	
7	Двери		RAL 7005	Металл, окраска атмосферостойкой краской	
8	Козырёк		RAL DESIGN 000 60 00	Бетон шлифованный	
9	Покрытие крылец		RAL 7032	Плитка тротуарная	
10	Ограждение балкона		Прозрачное	Стекло	
11	Элементы наружной лестницы		RAL 7005	Металл, окраска атмосферостойкой краской	
12	Ламели		RAL DESIGN 060 80 10	Фасонный элемент (q-образная рейка)	
13	Поле стен (тип 4)		RAL 7005	Металлокассеты	
14	Парапет		RAL 7005	Металл, окраска атмосферостойкой краской	

Разрешение на строительство
 Государственное казенное учреждение Пермского края «Управление капитального строительства Пермского края». Номер разрешения 59-01-50-2023. Дата разрешения 05.05.2023

Пояснительная записка

Объект капитального строительства: здание общественного назначения - "Визит-центр особо охраняемых природных территорий Пермского края" по адресу: г. Пермь, Индустриальный район, ул. Подлесная, 52/1 (кадастровый номер земельного участка 59:01:4416007:240).

Год постройки и ввода в эксплуатацию: новое строительство.

Ранее разработанные колерные паспорта: №059-22-01-20/1-629 от 18.09.2023, №059-22-01-20/1-263 от 19.04.2023

В плане здание сложной конфигурации.

Здание каркасное монолитное железобетонное, наружные стены из газобетонных блоков. Фасад вентилируемый с отделкой облицовочным кирпичем и металлокассетами.

Кровля: плоская, водоотвод внутренний организованный.

Общее количество этажей здания - два.

Функциональное назначение здания - визит-центр.

Нахождение в границах территории объектов культурного наследия: рассматриваемый объект не располагается в зоне охраны объектов культурного наследия.

Настоящим колерным паспортом:

Вносится изменение в ранее согласованный колерный паспорт от 18.09.2023 №059-22-01-20/1-629, шифр 1218-2022-ОФ (согласованный 19.09.2023 г) в части дополнительного места размещения средств размещения информации, рекламных конструкций.

Цветовое решение и применяемые материалы обеспечивают комплексное решение всех элементов фасадов, единство архитектурного облика здания. Средства размещения информации, рекламные конструкции не нарушат архитектурный облик здания.

Раздел «Архитектурно-художественная подсветка» настоящим колерным паспортом не разрабатывается. Освещение фасада осуществляется за счёт свечения окон и вывесок.

Предметом согласования данного колерного паспорта являются: принятые цветовые решения элементов фасада, применяемые материалы существующего объекта недвижимости, а также определение возможных типов размещения средств размещения информации на нем. Средства размещения информации, рекламные конструкции, не соответствующие типу и местам их возможного размещения, подлежат демонтажу.

В соответствии с Градостроительным кодексом Российской Федерации, решением Пермской городской Думы от 15.12.2020 № 277 «Об утверждении Правил благоустройства территории города Перми» и постановлением администрации города Перми от 22.02.2017 № 130 «Об утверждении формы и Порядка согласования паспорта внешнего облика объекта капитального строительства (колерного паспорта)» согласованные департаментом градостроительства и архитектуры администрации города Перми колерные паспорта либо их изменения не являются разрешительной документацией на строительство, реконструкцию объекта капитального строительства; не являются правовым основанием на устройство пристроек, навесов, козырьков и других архитектурных элементов объекта капитального строительства.

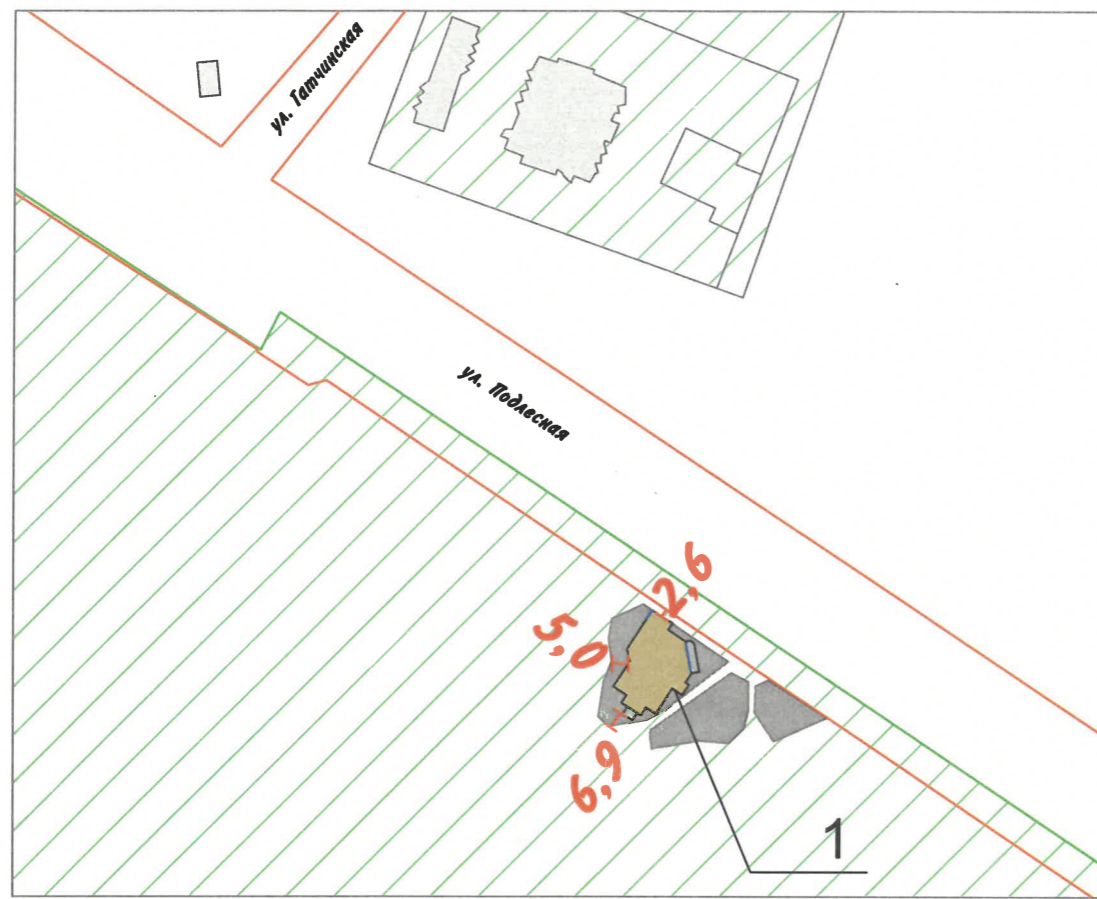
1218-2024-ОФ					
Колерный паспорт объекта капитального строительства по адресу: г. Пермь, Индустриальный район, ул. Подлесная, 52/1 (кадастровый номер земельного участка 59:01:4416007:240)					
Изм.	Копуч.	Лист	№Док.	Подп.	Дата
Разработал	Пикалова				09.23
Проверил	Зубов				09.23
	Бузмаков				12.24
Н.контроль	Юркина				09.23
				Стадия	Лист
				П	1
				Листов	
Общие данные (начало)				ПК "Северная корона"	

Взам. инв. №

Подп. и дата

Инв. № подл.

Ситуационный план



Условные обозначения

- проектируемое здание по адресу: г. Пермь, Индустриальный район, ул. Подлесная, 52/1 (кадастровый номер земельного участка 59:01:4416007:240);
- фасады с местами размещения средств размещения информации, рекламных конструкций
- границы земельного участка с кадастровым номером 59:01:4416007:240
- красные линии
- размер от здания до границ ЗУ и до красных линий

Ведомость ссылочных и прилагаемых документов

Взам. инв. №	ОБОЗНАЧЕНИЕ	НАИМЕНОВАНИЕ	ПРИМЕЧАНИЕ
	<u>Ссылочные документы</u>		
	Решение Пермской городской Думы от 15.12.2020 № 277	Об утверждении Правил благоустройства территории города Перми	
	Постановление администрации г. Перми от 22.02.2017 № 130	Об утверждении формы и Порядка согласования паспорта внешнего облика объекта капитального строительства (колерного паспорта)	
Подп. и дата	№059-22-01-20/1-263 от 19.04.2023	Паспорт внешнего облика объекта капитального строительства (колерный паспорт) по адресу: г. Пермь, Индустриальный район, ул. Подлесная, 52/1 Шифр 1218-2022-ОФ	Согласован 25.04.2023
Инв. № подл.	№059-22-01-20/1-629 от 18.09.2023	Паспорт внешнего облика объекта капитального строительства (колерный паспорт) по адресу: г. Пермь, Индустриальный район, ул. Подлесная, 52/1 Шифр 1218-2022-ОФ	Согласован 19.09.2023

Инструкция о порядке производства работ, связанных с окраской фасадов и всех наружных частей зданий, сооружений, строений, расположенных на территории города Перми

- Окраска (отделка) фасадов и всех наружных частей зданий, сооружений, строений, расположенных на территории города Перми, может производиться лишь на основании паспорта внешнего облика объекта капитального строительства (колерного паспорта), согласованного с департаментом градостроительства и архитектуры администрации г. Перми (далее - ДГА).
- До начала процесса окраски (отделки) здания или какого-либо сооружения должны быть произведены работы по капитальному ремонту всех без исключения его наружных частей, подлежащих окраске.
- До начала ремонта зданий, имеющих газосветовую рекламу, сообщить рекламораспространителю о предстоящих работах на фасаде здания с целью сохранения вывесок либо их демонтажа.
- Полуразрушенные и разрушенные архитектурные художественно-скульптурные элементы фасада: карнизы, фризy, колонны, пилястры, сандрики, кронштейны, обрамления проемов, различные лепные украшения, барельефы, мозаика, художественная роспись и т.п. подлежат обязательному восстановлению в своем первоначальном виде. Категорически запрещается производить окраску здания без предварительного восстановления указанных элементов декора фасада.
- Металлические поверхности отдельных элементов фасада: чугунные решетки, ограждения балконов и лестниц, элементы входных групп, двери, кронштейны и прочие архитектурно-художественные элементы фасада перед окраской очищаются от грязи, ржавчины, старой краски и покрываются вновь атмосферостойкой краской для металлических поверхностей.
- В соответствии с выданными образцами цвета (колерами) на окраску (отделку) здания организация, производящая ремонт здания, составляет пробные образцы цвета, которые наносятся на подготовленную для покраски поверхность стены в уровне 1-го этажа здания (не выше 1,5 метров от земли).
- Проверку и согласование пробного образца цвета (выкрас колера) производит уполномоченный представитель ДГА. Без указанных проверки и согласования производить окраску (отделку) фасадов здания категорически запрещается.
- Домоуправления, организации и учреждения, производящие окраску (отделку) и связанный с нею ремонт фасадов здания, несут ответственность за выполнение настоящей инструкции и могут быть привлечены к административной ответственности за ее нарушение в соответствии со статьей 6.8.2 «Нарушение требований к внешнему виду фасадов зданий, строений, сооружений» Закона Пермского края от 06.04.2015 № 460-ПК «Об административных правонарушениях в Пермском крае».
- По всем вопросам, связанным с производством работ, необходимо обращаться в ДГА по адресу: г. Пермь, ул. Сибирская, 15, каб. 315, тел. 212-76-98.

						1218-2024-ОФ					
						Колерный паспорт объекта капитального строительства по адресу: г. Пермь, Индустриальный район, ул. Подлесная, 52/1 (кадастровый номер земельного участка 59:01:4416007:240)					
Изм.	Коп.уч.	Лист	№Док.	Подп.	Дата	Визит-центр особо охраняемых природных территорий Пермского края	Стадия	Лист	Листов		
Разработал		Пикалова			09.23		П	2			
Проверил		Зубов			09.23						
		Бузмаков			12.24						
Н.контроль						Юркина		09.23	Общие данные (окончание)		ПК "Северная корона"

Главный фасад



Боковой фасад



Дворовой фасад



Боковой фасад



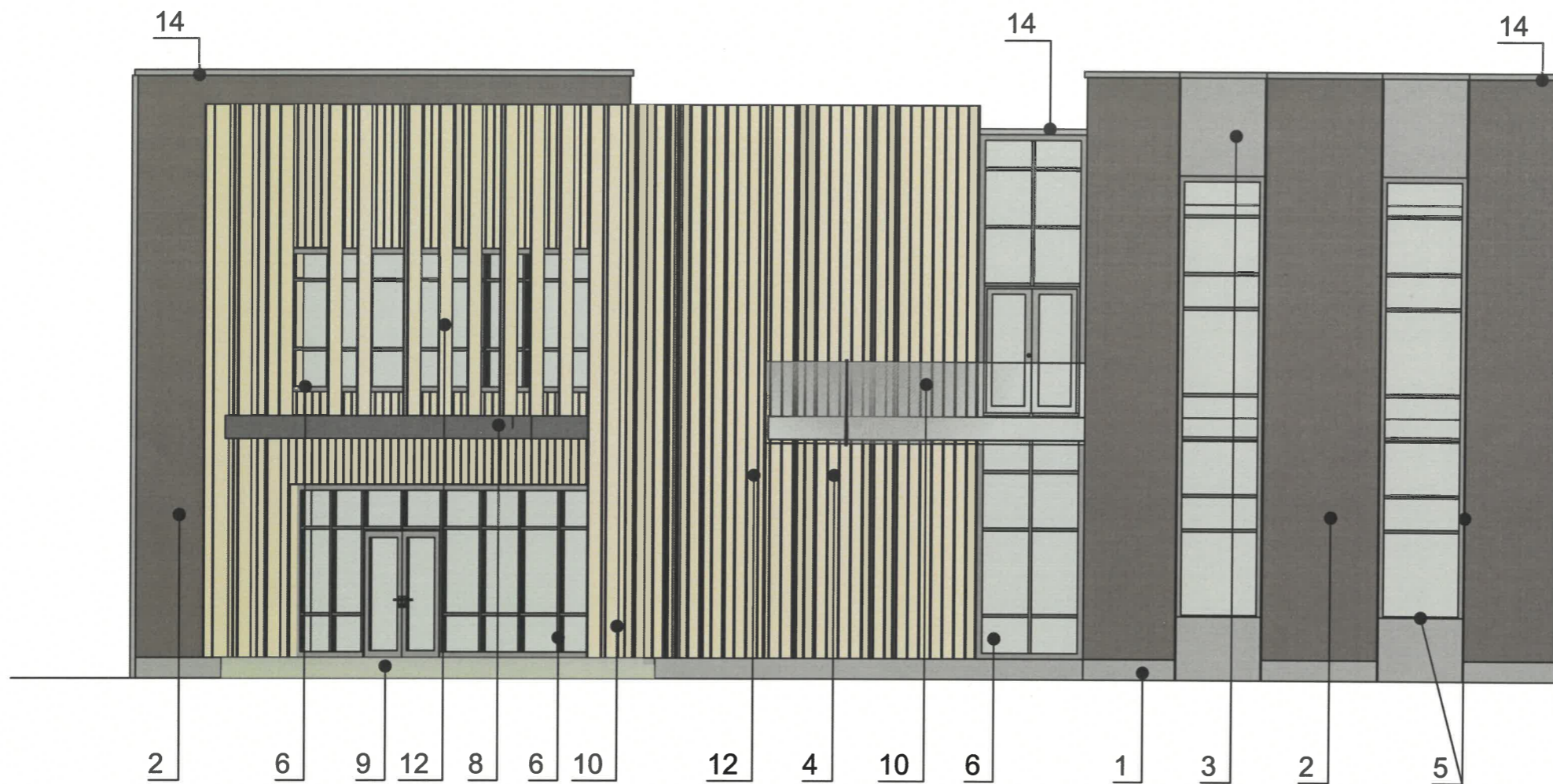
Взам. инв. №

Подп. и дата

Инв. № подл.

Фотографии сделаны 12.2024 г.

						1218-2024-ОФ			
						Колерный паспорт объекта капитального строительства по адресу: г. Пермь, Индустриальный район, ул. Подлесная, 52/1 (кадастровый номер земельного участка 59:01:4416007:240)			
Изм.	Кол.уч.	Лист	№Док.	Подп.	Дата	Визит-центр особо охраняемых природных территорий Пермского края	Стадия	Лист	Листов
Разработал		Пикалова			09.23		П	3	
Проверил		Зубов			09.23				
		Бузмаков			12.24				
						Визуализация	ПК "Северная корона"		
Н.контроль		Юркина			09.23				



СОГЛАСОВАНО
 1й заместитель начальника ДГА
 г. Пермь, главный архитектор
 « 27 » декабря 2024 г.

Условные обозначения

- - выноска и № позиции согласно ведомости отделки фасадов (см. л. 1);
- 5

Пояснительная записка:

1. В случае, если наружные лестницы при дополнительно устроенных входах в общественные помещения здания выходят за границы предоставленного земельного участка и красные линии квартала, то устройство дополнительных или переустройство существующих входных групп требует получения разрешения в установленном порядке.

2. Требования к входным группам установлены пунктом 11.7 Правила благоустройства территории города Перми, утвержденных Решением Пермской городской Думы от 15.12.2020 №277.

3. При размещении новой входной группы, изменении входной группы при проведении реконструкции, капитального ремонта здания, строения, сооружения требуется разработка проекта колерного паспорта.

4. Размещение входных групп, расположенных в границах территорий достопримечательных мест на территории города Перми, должно соответствовать требованиям, установленным органом охраны объектов культурного наследия.

5. Требования к входным группам, расположенным в границах территорий общего пользования, за исключением входных групп, расположенных в границах территорий достопримечательных мест:

- архитектурные элементы входных групп (крыльца, входная площадка, ступени, лестницы, ограждения, парапеты, ролетные системы (рольставни), козырьки, приямки, пандусы или подъемные устройства для МГН) должны быть выполнены параллельно фасаду здания, строения, сооружения на расстоянии не более чем 1,5 м от фасада здания, строения, сооружения и при условии сохранения ширины пешеходной зоны (тротуара) не менее 2 м;

- размер входной площадки - 1,5 м x 1, 1,85 м;

- входная группа (приямок) в подвальное или полуподвальное помещение должно быть выполнена параллельно фасаду здания, строения, сооружения с лестницей на расстоянии не более чем 1,5 м от фасада здания, строения, сооружения. По периметру входной группы (приямка) устраивается парапет высотой не более 0,5 м, над входной группой (приямком) устанавливается козырек с водоотводом;

- на высоте более 0,72 м от уровня земли входная группа должна быть выполнена за счёт внутреннего пространства здания, строения, сооружения.

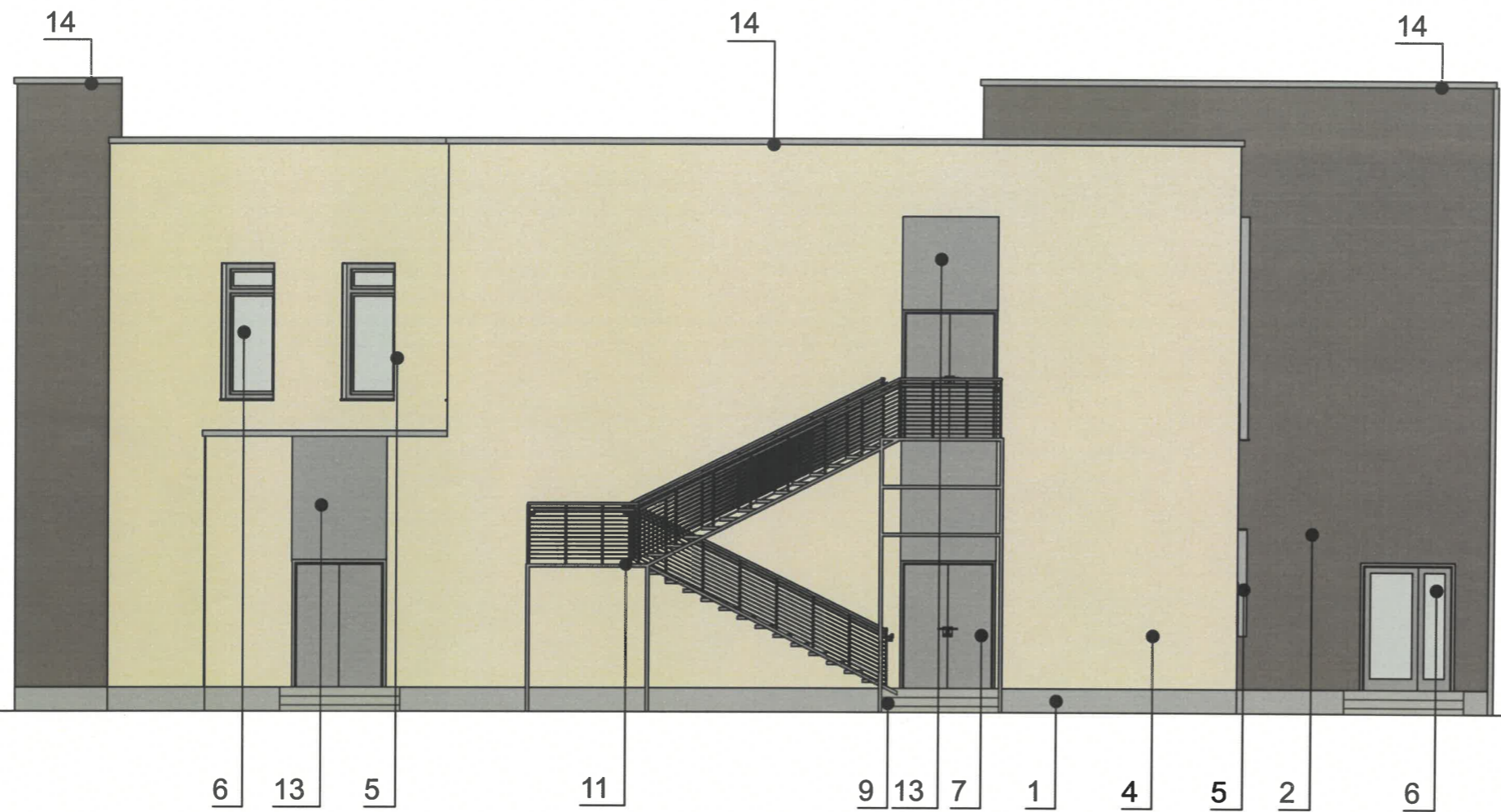
6. Ступени и площадка входных групп должны иметь противоскользящее покрытие или полосы.

7. На одном из торцов входной площадки может быть предусмотрен пандус или подъемное устройство для МГН.

8. Наружная кнопка вызывного устройства должна быть размещена в начале заезда на пандус или при входе на подъемное устройство для МГН.

Взам. инв. №	
Подл. и дата	
Инв. № подл.	

						1218-2024-ОФ			
						Колерный паспорт объекта капитального строительства по адресу: Пермь, Индустриальный район, ул. Подлесная, 52/1 (кадастровый номер земельного участка 59:01:4416007:240)			
Изм.	Коп.уч.	Лист	№Док.	Подп.	Дата	Визит-центр особо охраняемых природных территорий Пермского края	Стадия	Лист	Листов
Разработал		Пикалова		<i>[Подпись]</i>	09.23		П	4	
Проверил		Зубов		<i>[Подпись]</i>	09.23				
		Бузмаков		<i>[Подпись]</i>	12.24				
Н.контроль		Юркина		<i>[Подпись]</i>	09.23	Главный фасад	ПК "Северная корона"		



У.О. СОГЛАСОВАНО
 1й заместитель начальника ДГА
 г.Перми - главный архитектор
В. Карасев
 « 27 » октября 20 24 г.

Условные обозначения

● 5 - выноска и № позиции согласно ведомости отделки фасадов (см. л. 1);

Пояснительная записка:

1. Дополнительное оборудование - размещаемое на фасадах здания, строения, сооружения системы технического обеспечения эксплуатации зданий, строений, сооружений (наружные блоки систем кондиционирования и вентиляции, маскирующие ограждения (экраны, решетки), вентиляционные трубопроводы, антенны, видеокамеры наружного наблюдения, электрощиты, кабельные линии, иное подобное оборудование), защитные устройства (решетки, рольставни), почтовые ящики, часы, банкоматы, элементы архитектурно-художественной подсветки, флажки и иное оборудование.

2. Размещение дополнительного оборудования, дополнительных элементов и устройств на фасадах объектов капитального строительства рекомендуются при соблюдении следующих условий:

- соответствие размещения дополнительного оборудования архитектурному решению фасадов, предусмотренному проектной документацией, в соответствии с которой осуществлено строительство (реконструкция) объекта, с привязкой к единой (вертикальной, горизонтальной) системе осей фасадов.

- единая горизонтальная ось - условная прямая линия. Определяется как половина расстояния между верхним и нижним архитектурным элементом (окна, наличники, карниз, фриз и другие), выделяющимся (западающим, выступающим) из плоскости стены.

- единая вертикальная ось - условная прямая линия. Определяется как половина расстояния между границами одного архитектурного элемента (окна, двери, колонны) либо между двумя архитектурными элементами (окна, двери, колонны).

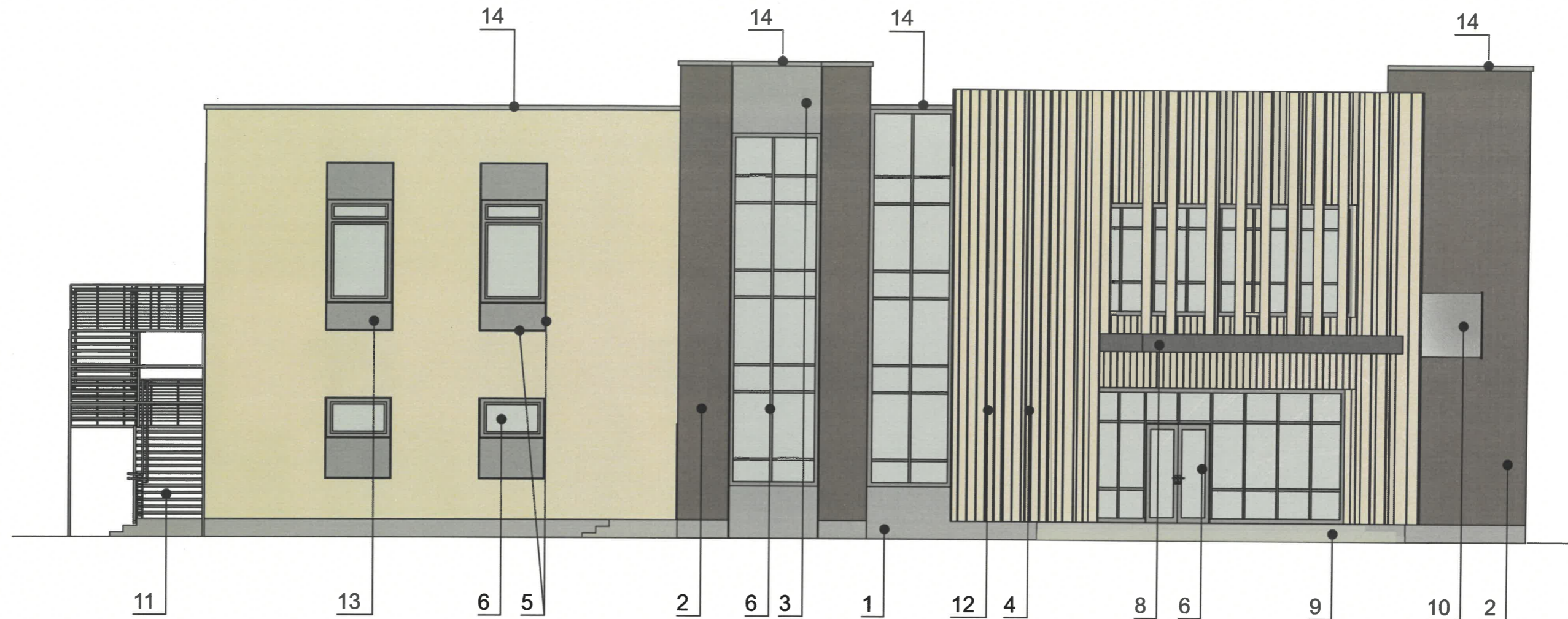
- комплексное решение размещения оборудования - единое архитектурное и цветовое решение (в том числе размер, форма, материал).

- размещение дополнительного оборудования на архитектурных деталях, элементах декора, поверхностях с ценной архитектурной отделкой, а также крепление, ведущее к повреждению архитектурных поверхностей, не допускаются.

3. Размещение дополнительного оборудования, кондиционеры, вентиляция на фасаде здания не предусматриваются.

Взаим. инв. №
 Подп. и дата
 Инв. № подл.

						1218-2024-ОФ			
						Коперный паспорт объекта капитального строительства по адресу: Пермь, Индустриальный район, ул. Подлесная, 52/1 (кадастровый номер земельного участка 59:01:4416007:240)			
Изм.	Коп.уч.	Лист	№Док.	Подп.	Дата	Визит-центр особо охраняемых природных территорий Пермского края	Стадия	Лист	Листов
Разработал		Пикалова		<i>Пикалова</i>	09.23		П	5	
Проверил		Зубов		<i>Зубов</i>	09.23	Дворовой фасад.			
		Бузмаков		<i>Бузмаков</i>	12.24				
Н.контроль		Юркина		<i>Юркина</i>	09.23	ПК "Северная корона"			



И.О. СОГЛАСОВАНО
 1й заместитель начальника ДГА
 Пермь - главный архитектор
 « 27 » декабря 2024 г.

Примечание:

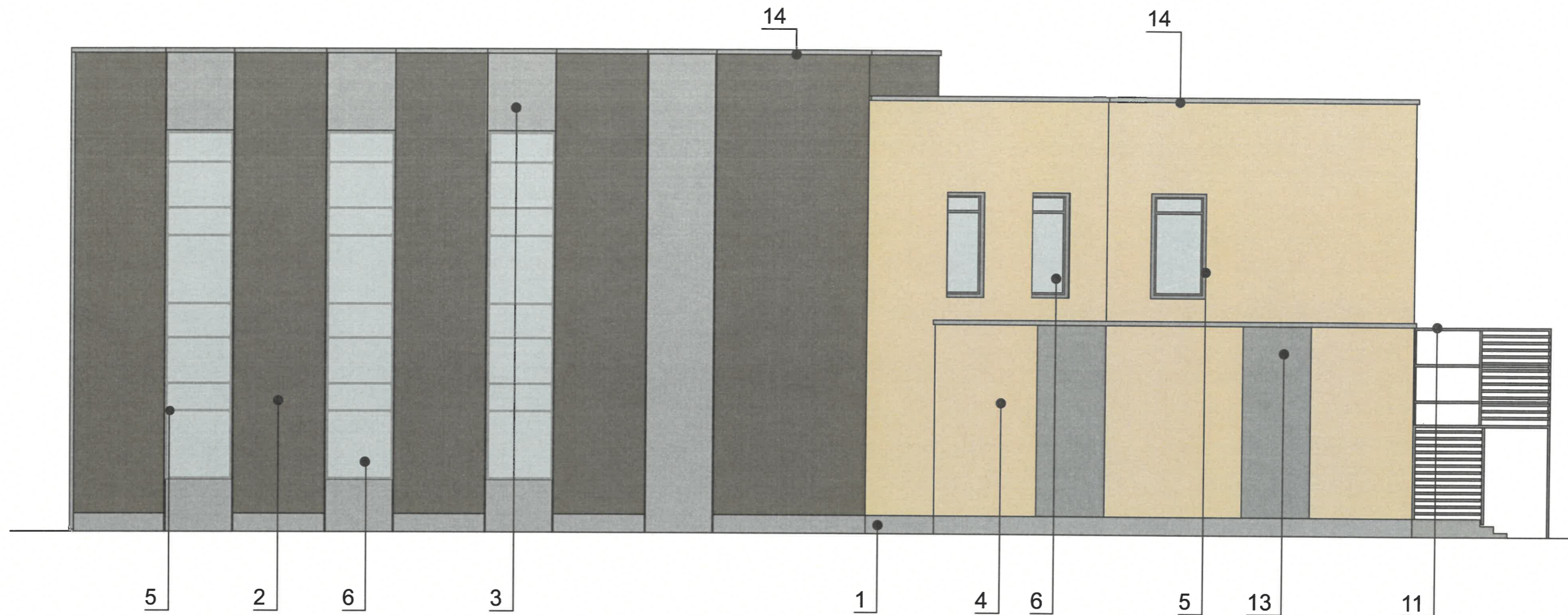
1. Условия устройства и переустройства входных групп см. лист 4.
2. Условия размещения дополнительного оборудования см. лист 5.

Условные обозначения

● - выноска и № позиции согласно ведомости отделки фасадов (см. л. 1);
 5

Взам. инв. №
Подл. и дата
Инв. № подл.

						1218-2024-ОФ			
						Колерный паспорт объекта капитального строительства по адресу: г. Пермь, Индустриальный район, ул. Подлесная, 52/1 (кадастровый номер земельного участка 59:01:4416007:240)			
Изм.	Коп.уч.	Лист	№Док.	Подп.	Дата	Визит-центр особо охраняемых природных территорий Пермского края	Стадия	Лист	Листов
Разработал		Пикалова		<i>[Signature]</i>	09.23		П	6	
Проверил		Зубов		<i>[Signature]</i>	09.23				
		Бузмаков		<i>[Signature]</i>	12.24				
						Боковой фасад	ПК "Северная корона"		
Н.контроль		Юркина		<i>[Signature]</i>	09.23				



И.О. СОГЛАСОВАНО
 1й заместитель начальника ДГА
 г.Перми - главный архитектор
 « 27 декабря 2024 г. »

Примечание:

1. Условия устройства и переустройства входных групп см. лист 4.
2. Условия размещения дополнительного оборудования см. лист 5.

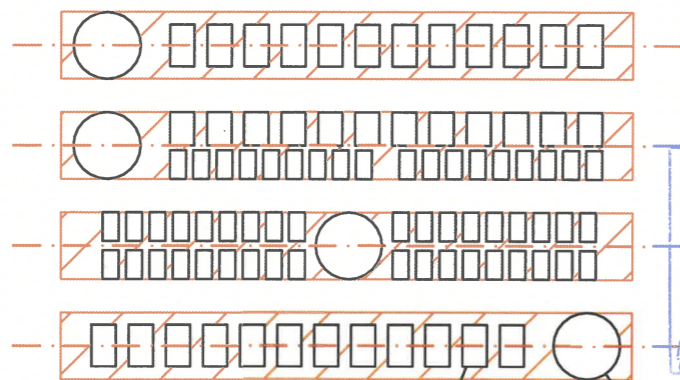
Условные обозначения

● - выноска и № позиции согласно ведомости отделки фасадов (см. л. 1);

						1218-2024-ОФ			
						г. Пермь, Индустриальный район, ул. Подлесная, 52/(кадастровый номер земельного участка 59:01:4416007:240)			
Изм.	Копуч.	Лист	№Док.	Подп.	Дата	Визит-центр особо охраняемых природных территорий Пермского края	Стадия	Лист	Листов
Разработал		Пикалова		<i>[Signature]</i>	09.23		П	7	
Проверил		Зубов		<i>[Signature]</i>	09.23	Боковой фасад			
		Бузмаков		<i>[Signature]</i>	12.24				
Н.контроль		Юркина		<i>[Signature]</i>	09.23	ПК "Северная корона"			



Схема компоновки объемных букв и/или логотипов относительно единой горизонтальной оси размещения объектов



Объемные буквы

Логотип



Управление архитектуры и городского дизайна
ДГА администрации г.Перми
СООТВЕТСТВУЕТ АРХИТЕКТУРНОМУ
ОБЛИКУ ГОРОДА ПЕРМИ
«27» декабря 2024
Карасев С.А. Подпись

Условные обозначения

- 5 - выноска и номер позиции согласно ведомости средств размещения информации, рекламных конструкций.
- - единая горизонтальная ось размещения объектов;
- ▨ - место допустимого размещения средств размещения информации, рекламных конструкций.

Примечание:

1. Данный лист смотреть совместно с листом 9.

Ведомость средств размещения информации, рекламных конструкций

№	Тип объекта, материал, способы крепления	Цвет	Наличие подсветки
1	Вывеска - объемные буквы и /или логотип без подложки на металлических направляющих в цвет фасада на стене. Оргстекло, пластик, металл	Фирменные цвета	Внутренняя подсветка
2	Информационная табличка (режимник). Одиночная (500x700). Оргстекло, пластик, металл, выклейки	Фирменные цвета	Без подсветки
3	Указатель с наименованием улицы и номером дома (здания) (пункт 11.4.2 Решения Пермской городской Думы от 15.12.2020 № 277). Пластик, металл.	Фирменные цвета	Внутренняя подсветка

						1218-2024-ОФ			
						Коперный паспорт объекта капитального строительства по адресу: Пермь, Индустриальный район, ул. Подлесная, 52/1 (кадастровый номер земельного участка 59:01:4416007:240)			
Изм.	Копуч.	Лист	№Док	Подп.	Дата	Визит-центр особо охраняемых природных территорий Пермского края	Стадия	Лист	Листов
Разработал	Гикалова				09.23		П	8	
Проверил	Зубов				09.23				
	Бузмаков				12.24				
Н.контроль	Юркина				09.23	Размещение средств размещения информации, рекламных конструкций	ПК "Северная корона"		

Взам. инв. №

Подп. и дата

Инв. № подл.

Узел крепления средств размещения информации



Управление архитектуры и городского дизайна
ДГА администрации г.Перми
**СООТВЕТСТВУЕТ АРХИТЕКТУРНОМУ
ОБЛИКУ ГОРОДА ПЕРМИ**
«27» декабря 2024

Карасев С. Подпись



3

Условные обозначения



5 - выноска и номер позиции согласно ведомости средств размещения информации, рекламных конструкций.

----- - единая горизонтальная ось размещения объектов;

▨ - место допустимого размещения средств размещения информации, рекламных конструкций.

Условия размещения средств размещения информации, рекламных конструкций

1. Место размещения информации располагаются относительно условной прямой линии - единой горизонтальной оси. Местоположение оси на фасаде определяется как половина расстояния между верхним и нижним архитектурным элементом (окна, наличники, карниз, фриз и др.), выделяющимся (западающим, выступающим) из плоскости стены.

2. Размещение вывесок и рекламных конструкций должно осуществляться в границах места допустимого размещения средств размещения информации, рекламных конструкций, установленных данным колерным паспортом объектом капитального строительства.

3. Размещение вывесок по отношению друг к другу, их конфигурация, наполненность информацией должны соответствовать Стандартным требованиям к вывескам, их размещению и эксплуатации (далее - Стандартные требования), утвержденным Решением Пермской городской Думы от 15.12.2020 №277.

4. В случае, если планируемые к размещению вывески не соответствуют Стандартным требованиям и действующему колерному паспорту, требуется внесение изменений в колерный паспорт путем разработки нового колерного паспорта.

5. Максимальный размер информационных табличек - 0,5 м x 0,7 м (пункт 2.13 Стандартных требований).

6. Узел крепления каждого типа объекта информации разрабатывается отдельным рабочим проектом.

7. В случае размещения рекламной конструкции на фасаде здания, строения, сооружения, такая конструкция должна быть отражена в составе нового колерного паспорта, а ее размещение должно осуществляться в соответствии с действующим порядком установки эксплуатации рекламных конструкций на территории города Перми, утвержденным решением пермской городской Думы, с последующим получением на установку и эксплуатацию рекламной конструкции в установленном порядке.

8. В случае возникновения спорных ситуаций с другими организациями в отношении мест размещения вывесок, расположенных не в границах занимаемого помещения, регулирование конфликта и окончательное решение по размещению вывесок той или иной претендующей организации, принимает решение владелец данного объекта.

Примечание:

1. Данный лист смотреть совместно с листом 9.

Взам. инв. №
Подл. и дата
Инв. № подл.

						1218-2024-ОФ			
						Колерный паспорт объекта капитального строительства по адресу: Пермь, Индустриальный район, ул. Подлесная, 52/1 (кадастровый номер земельного участка 59:01:4416007:240)			
Изм.	Копуч.	Лист	№Док	Подп.	Дата	Визит-центр особо охраняемых природных территорий Пермского края	Стадия	Лист	Листов
Разработал		Пикалова		<i>Пикалова</i>	09.23		П	9	
Проверил		Зубов		<i>Зубов</i>	09.23				
		Бузмаков		<i>Бузмаков</i>	12.24				
						Размещение средств размещения информации, рекламных конструкций		ПК "Северная корона"	
Н.контроль		Юркина		<i>Юркина</i>	09.23				

Позиция ведомости отделки фасадов	RAL DESIGN 000 60 00	C:	42	
		M:	32	
		Y:	32	
		K:	16	
		R:	144	
		G:	146	
1, 3, 8		B:	147	

Позиция ведомости отделки фасадов	RAL CLASSIC 7005	C:	30	
		M:	10	
		Y:	20	
		K:	60	
		R:	107	
		G:	113	
5, 6, 7, 11, 13, 14		B:	111	

Позиция ведомости отделки фасадов	RAL CLASSIC 7032	C:	0	
		M:	0	
		Y:	20	
		K:	40	
		R:	185	
		G:	185	
9		B:	168	

Позиция ведомости отделки фасадов	RAL DESIGN 060 80 10	C:	17	
		M:	18	
		Y:	27	
		K:	3	
		R:	213	
		G:	200	
4, 12		B:	184	

СОГЛАСОВАНО
1й заместитель начальника ДГА
г. Перми - главный архитектор
«___» _____ 20__ г.

Примечание:

1. Цвета в стандарте RAL CLASSIC и цветовой палитре CMYK, RGB приведены с сайта <https://colorscheme.ru/> (каталог цветов RAL CLASSIC, RAL DESIGN)

Взам. инв. №
Подл. и дата
Инв. № подл.

1218-2024-ОФ									
Коперный паспорт объекта капитального строительства по адресу: г. Пермь, Индустриальный район, ул. Подлесная, 52/1 (кадастровый номер земельного участка 59:01:4416007:240)									
Изм.	Коп.уч.	Лист	№Док.	Подп.	Дата	Визит-центр особо охраняемых природных территорий Пермского края	Стадия	Лист	Листов
Разработал	Пикалова				09.23		П	10	
Проверил	Зубов				09.23	Эталоны колеров	ПК "Северная корона"		
	Бузмаков				12.24				
Н.контроль	Юркина				09.23				