

ООО «НОВАЯ СТУДИЯ»

№059-дд-01-д6-75д от 16.04.2024
Номер и дата входящего заявления о согласовании колерного паспорта (заполняется ДГА)

Заказчик: Центр управления здоровья «Лайт»

ПАСПОРТ ВНЕШНЕГО ОБЛИКА ОБЪЕКТА КАПИТАЛЬНОГО СТРОИТЕЛЬСТВА (КОЛЕРНЫЙ ПАСПОРТ)

АДРЕС ОБЪЕКТА: г. Пермь, административный район Ленинский,
улица Пермская, здание (строение) № 25

П25-Л-11/2024-КП

ПЕРМЬ, 2024 г.

Ведомость чертежей

ЛИСТ	НАИМЕНОВАНИЕ	ПРИМЕЧАНИЯ
1	Общие данные (начало)	
2	Общие данные (продолжение)	
3	Существующее состояние фасадов	
4	Главный фасад (ул.Пермская)	
5	Главный фасад (ул.М.Горького)	
6	Боковой фасад	
7	Дворовой фасад	
8	Размещение средств размещения информации, рекламных конструкций (ул.Пермская)	
9	Размещение средств размещения информации, рекламных конструкций (ул.М.Горького)	
10	Размещение средств размещения информации, рекламных конструкций (дворовой фасад)	
11	Размещение средств размещения информации, рекламных конструкций (чертежи вывесок)	
12	Эталоны колеров	

Ведомость отделки фасадов

ПОЗ.	ЭЛЕМЕНТ ФАСАДА	ЭТАЛОН ЦВЕТА	ОБОЗНАЧ.	ВИД ОТДЕЛКИ	ПРИМ.
1	Цоколь		-	Керамогранит Italon Миллениум блэк X2 60*60	
2	Основное поле стен, тип 1		RAL 9006	Навесной фасад подсистема U-kon	
3	Основное поле стен, тип 2, колонны, козырьки		RAL 9002	Композитный материал Алкотек FR	
4	Основное поле стен, тип 3		RAL 9011	Композитный материал Алкотек FR	
5	Отливы, откосы		RAL 9006	Оцинкованная сталь	
6	Двери		RAL 9006	Стеклопакет СПО 8 Silver Grey 32	
7	Окна		RAL 9006	Профиль Schueco CT 70 с наружной ламинацией	
8	Витражное остекление		RAL 9006	Системы ТАТПРОФ серия ТП-50300.	
9	Козырьки, пожарные лестницы		RAL 9006	Краска по металлическим поверхностям Стекло	
10	Колонны		RAL 9006	Навесной фасад подсистема U-kon	
11	Ограждения		-	Хромированная сталь Краска по металлическим поверхностям	

Пояснительная записка

Объект капитального строительства - Здание общественного назначения (административное) представляет собой полукруглый 5-этажный объем, расположенный в квартале № 85 в Ленинском районе г.Перми. по ул.Пермская, 25. Архитектурно-планировочное задание №236/1036 на разработку проекта, согласованное главным архитектором г. Перми от 14.07.2005г. и руководителем комитета строительства Архитектуры и градостроительства Пермской области от 12.10.2005г

Год постройки и ввода в эксплуатацию: - от 02.03.2022 № 59-RU90303000-280-2008;

Ранее разработанные колерные паспорта: от 18.01.2022 № 059-22-01-26-164, от 16.11.2022 № 059-22-01-26-4254, от 08.08.2023 № 059-22-01-26-2180

Нахождение в границах зон объектов культурного наследия:

рассматриваемый объект располагается в зоне охраны объектов культурного наследия достопримечательного места "Губернский центр", согласно Приказу инспекции по охране объектов культурного наследия Пермского края от 23.01.2019 № СЭД-55-01-05-16.

Настоящим колерным паспортом:

Вносятся изменения в ранее согласованный колерный паспорт от 08.08.2023 № 059-22-01-26-2180 шифр: П25-Л-01/2023-КП (согл.10.08.2023) в части допустимого места размещения средств размещения информации, рекламных конструкций (вывеска на главном фасаде по ул.М.Горького - «Стоматология» на дворовом фасаде - «Лайт»); Цветовое решение и применяемые материалы обеспечивают комплексное решение всех элементов фасадов, единство архитектурного облика здания. Средства размещения информации, рекламные конструкции не нарушат архитектурный облик здания.

Раздел «Архитектурно-художественная подсветка» настоящим колерным паспортом не разрабатывается. Освещение фасада осуществляется за счет свечения окон и вывесок.

Предметом согласования данного колерного паспорта являются: принятые цветовые решения элементов фасада, применяемые материалы существующего объекта недвижимости, а также определение возможных типов размещения средств размещения информации на нем. Средства размещения информации, рекламные конструкции, не соответствующие типу и местам их возможного размещения, подлежат демонтажу.

В соответствии с Градостроительным кодексом Российской Федерации, решением Пермской городской Думы от 15.12.2020 № 277 «Об утверждении Правил благоустройства территории города Перми» и постановлением администрации города Перми от 22.02.2017 № 130 «Об утверждении формы и Порядка согласования паспорта внешнего облика объекта капитального строительства (колерного паспорта)» колерные паспорта либо их изменения не являются разрешительной документацией на строительство, реконструкцию объекта капитального строительства; не являются правовым основанием на устройство (переустройство, демонтаж) пристроек, навесов, козырьков и других архитектурных элементов объекта капитального строительства.

До начала проведения работ по реконструкции, ремонту объекта капитального строительства, земляных и строительных работ по сооружению необходимо разработать и согласовать с органом исполнительной власти, осуществляющим функции в области охраны объектов культурного наследия, раздел об обеспечении сохранности объекта культурного наследия в соответствии с п.2 ст.36 Федерального закона от 25.06.2002 № 73-ФЗ «Об объектах культурного наследия (памятниках истории и культуры) народов Российской Федерации».

СОГЛАСОВАНО
1^й заместитель начальника ДГА
г. Перми - главный архитектор
Д.Ю. Лапшин
2024 г.

						П25-Л-11/2024-КП			
						Колерный паспорт объекта капитального строительства по ул. Пермская, 25 в Ленинском районе города Перми			
Изм.	Кол.уч	Лист	№док.	Подпись	Дата				
Выполнил	Берснев				04.24	Здание общественного назначения	Стадия	Лист	Листов
							П	1	
						Общие данные (начало)	ООО «НОВАЯ СТУДИЯ»		

Взам.инв.№

Подпись и дата

Ивв.№ подл.

Инструкция о порядке производства работ, связанных с окраской фасадов и всех наружных частей зданий, сооружений, строений, расположенных на территории города Перми

Ситуационный план



<https://isogd.gorodperm.ru/>

- Окраска (отделка) фасадов и всех наружных частей зданий, сооружений, строений, расположенных на территории города Перми, может производиться лишь на основании паспорта внешнего облика объекта капитального строительства (колерного паспорта), согласованного с департаментом градостроительства и архитектуры администрации г. Перми (далее – ДГА).
- До начала процесса окраски (отделки) здания или какого-либо сооружения должны быть произведены работы по капитальному ремонту всех без исключения его наружных частей, подлежащих окраске.
- До начала ремонта зданий, имеющих газосветовую рекламу, сообщить рекламораспространителю о предстоящих работах на фасаде здания с целью сохранения вывесок либо их демонтажа.
- Полуразрушенные и разрушенные архитектурные художественно-скульптурные элементы фасада: карнизы, фризy, колонны, пилястры, сандрики, кронштейны, обрамления проемов, различные лепные украшения, барельефы, мозаика, художественная роспись и т.п. подлежат обязательному восстановлению в своем первоначальном виде. Категорически запрещается производить окраску здания без предварительного восстановления указанных элементов декора фасада.
- Металлические поверхности отдельных элементов фасада: чугунные решетки, ограждения балконов и лестниц, элементы входных групп, двери, кронштейны и прочие архитектурно-художественные элементы фасада перед окраской очищаются от грязи, ржавчины, старой краски и покрываются вновь атмосферостойкой краской для металлических поверхностей.
- В соответствии с выданными образцами цвета (колерами) на окраску (отделку) здания организация, производящая ремонт здания, составляет пробные образцы цвета, которые наносятся на подготовленную для покраски поверхность стены в уровне 1-го этажа здания (не выше 1,5 метров от земли).
- Проверку и согласование пробного образца цвета (выкрас колера) производит уполномоченный представитель ДГА. Без указанных проверки и согласования производить окраску (отделку) фасадов здания категорически запрещается.
- Домоуправления, организации и учреждения, производящие окраску (отделку) и связанный с нею ремонт фасадов здания, несут ответственность за выполнение настоящей инструкции и могут быть привлечены к административной ответственности за ее нарушение в соответствии со статьей 6.8.2 «Нарушение требований к внешнему виду фасадов зданий, строений, сооружений» Закона Пермского края от 06.04.2015 № 460-ПК «Об административных правонарушениях в Пермском крае».
- По всем вопросам, связанным с производством работ, необходимо обращаться в ДГА по адресу: г. Пермь, ул. Сибирская, 15, каб. 315, тел. 212-76-98.

- 25 - здания общественного назначения по адресу: г. Пермь, Ленинский район, ул.Пермская, 25
- фасады с местами размещения средств размещения информации, рекламных конструкций
- красная линия (здание размещается по границам красных линий)
- земельный участок с кадастровым номером 59:01:4410085:6
- 1 - условная координационная сеть

Ведомость ссылочных и прилагаемых документов

ОБОЗНАЧЕНИЕ	НАИМЕНОВАНИЕ	ПРИМЕЧАНИЕ
	<u>Ссылочные документы</u>	
Постановление администрации г. Перми от 22.02.2017 № 130	«Об утверждении Порядка и критерии согласовании колерного паспорта, требования к содержанию колерного паспорта»	
Решение Пермской городской Думы VI созыва от 15.12.2020 № 277	«Об утверждении правил благоустройства территории города Перми»	
от 27.08.2019 № СЭД-55-001-06-272	«О включении выявленного объекта культурного наследия - достопримечательного места «Губернский центр» в Единый государственный реестр объектов культурного наследия (памятников истории и культуры) народов Российской Федерации»	
от 18.01.2022 №059-22-01-26-164	Колерный паспорт объекта капитального строительства по ул. Пермская, 25 в Ленинском районе города Перми Шифр П25-Л-01/2022-КП	согласован 19.01.2022
от 16.11.2022 №059-22-01-26-4254	Колерный паспорт объекта капитального строительства по ул. Пермская, 25 в Ленинском районе города Перми Шифр П25-Л-01/2023-КП	согласован 16.11.2022
от 08.08.2023 №059-22-01-26-2180	Колерный паспорт объекта капитального строительства по ул. Пермская, 25 в Ленинском районе города Перми Шифр П25-Л-01/2023-КП	согласован 10.08.2023

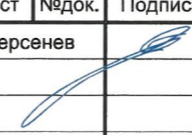
						П25-Л-11/2024-КП			
						Колерный паспорт объекта капитального строительства по ул. Пермская, 25 в Ленинском районе города Перми			
Изм.	Кол.уч	Лист	Недок.	Подпись	Дата	Здание общественного назначения	Стадия	Лист	Листов
					04.24		П	2	
						Общие данные (продолжение)	ООО «НОВАЯ СТУДИЯ»		

Взаим. инв. №
Подпись и дата
Инв. № подл.



Фотофиксация выполнена от 04.2024

Взам. инв. №
Подпись и дата
Инв. № подл.

						П25-Л-11/2024-КП			
						Колерный паспорт объекта капитального строительства по ул. Пермская, 25 в Ленинском районе города Перми			
Изм.	Кол.уч	Лист	№док.	Подпись	Дата	Здание общественного назначения	Стадия	Лист	Листов
	Выполнил	Берснев			04.24		П	3	
						Существующее состояние фасадов	ООО «НОВАЯ СТУДИЯ»		

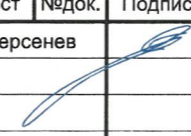


СОГЛАСОВАНО
 1^й заместитель начальника ДГА
 г. Перми - главный архитектор
 Д.Ю. Лапшин
 20.04.24 г.

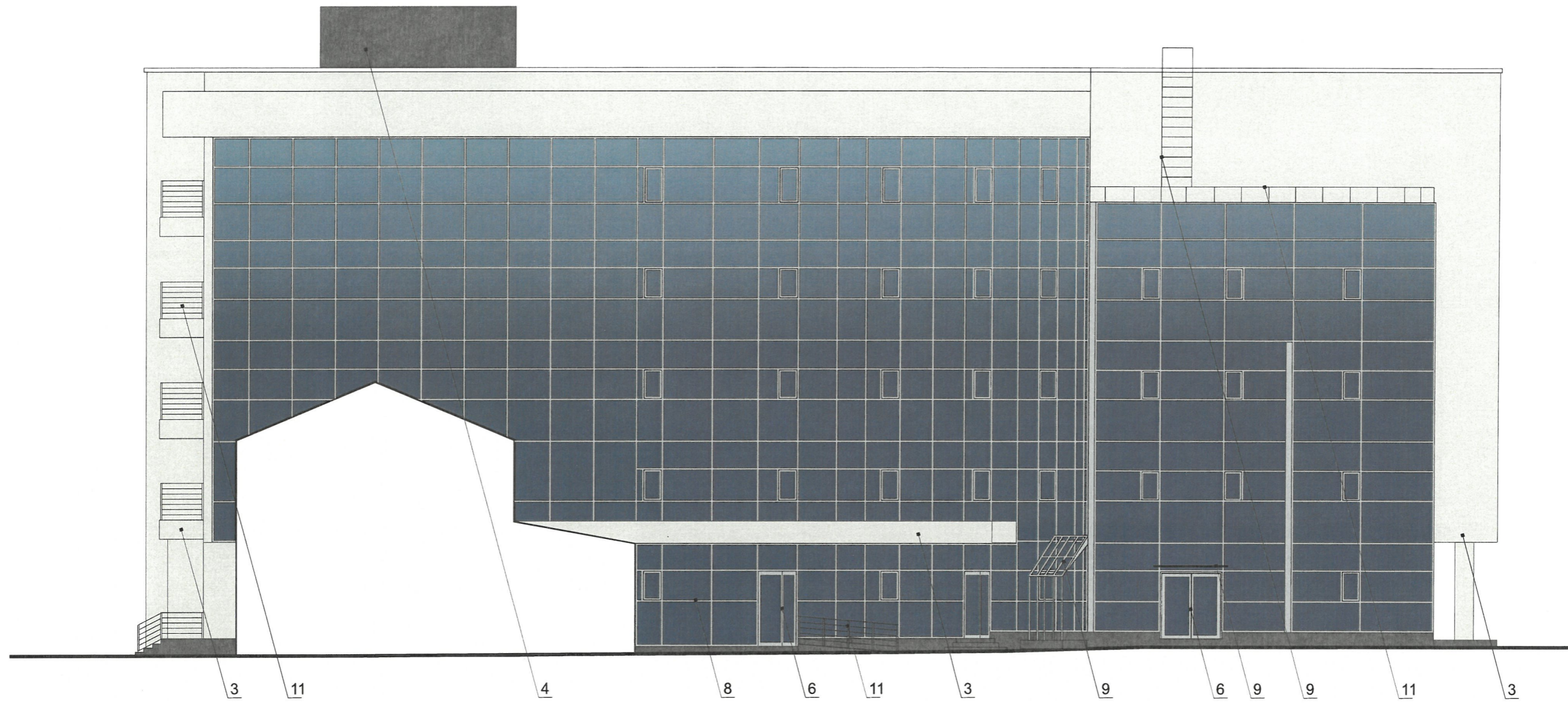
УСЛОВНЫЕ ОБОЗНАЧЕНИЯ:

1 - выноска и номер позиции согласно Ведомости отделки фасадов на листе 1

1. Согласно приказу государственной инспекции по охране объектов культурного наследия Пермского края от 27.08.2019 № СЭД-55-001-06-272 «О включении выявленного объекта культурного наследия - достопримечательного места «Губернский центр» (далее - Приказ) установлен предельно допустимый размер выступа элементов зданий и сооружений из плоскости наружной стены фасада здания (крыльца, навесы, эркеры, балконы): не более 1,2 м.
2. Согласно данному Приказу запрещается сооружение внешних тамбуров входных групп, размещение на фасадах антенн, наружных блоков вентиляции и кондиционирования, вентиляционных труб, элементов систем газоснабжения и других технологических элементов здания.
3. Размещение указанных технологических элементов на фасадах здания должно быть обязательно согласовано с Государственной инспекцией по охране объектов культурного наследия Пермского края.

						П25-Л-11/2024-КП			
						Колерный паспорт объекта капитального строительства по ул. Пермская, 25 в Ленинском районе города Перми			
Изм.	Кол.уч	Лист	№ док.	Подпись	Дата	Здание общественного назначения	Стадия	Лист	Листов
Выполнил	Берснев				04.24		П	4	
						Главный фасад (ул.Пермская)	ООО «НОВАЯ СТУДИЯ»		

Взам. инв. №	
Подпись и дата	
Инв. № подл.	



СОГЛАСОВАНО
 1^й заместитель начальника ДГА
 г. Перми - главный архитектор
 Д.Ю. Лапшин
 « 18 » 04 2024 г.

УСЛОВНЫЕ ОБОЗНАЧЕНИЯ:

1 - выноска и номер позиции согласно Ведомости отделки фасадов на листе 1

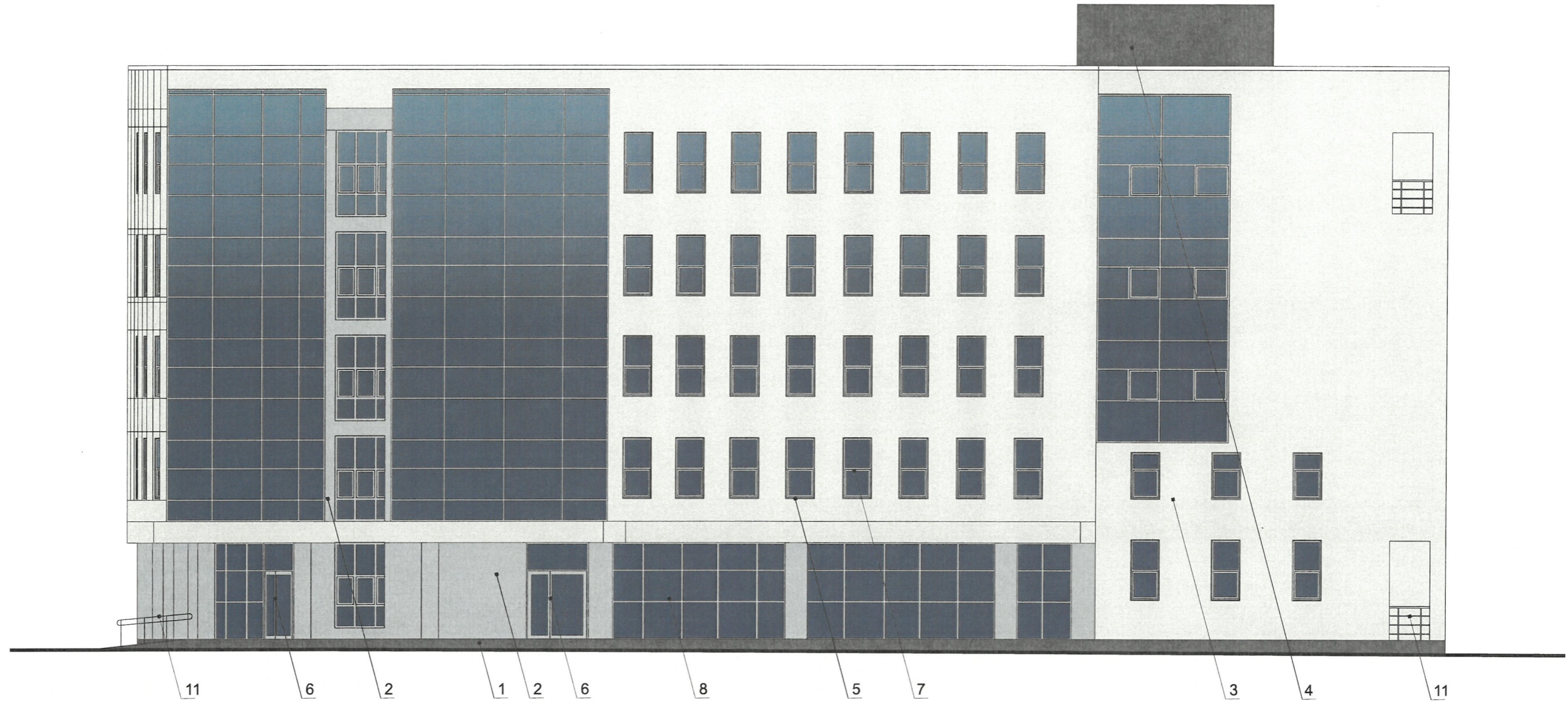
Взам. инв. №

Подпись и дата

Инв. № подл.

1. Согласно приказу государственной инспекции по охране объектов культурного наследия Пермского края от 27.08.2019 № СЭД-55-001-06-272 «О включении выявленного объекта культурного наследия - достопримечательного места «Губернский центр» (далее - Приказ) установлен предельно допустимый размер выступа элементов зданий и сооружений из плоскости наружной стены фасада здания (крыльца, навесы, эркеры, балконы): не более 1,2 м.
2. Согласно данному Приказу запрещается сооружение внешних тамбуров входных групп, размещение на фасадах антенн, наружных блоков вентиляции и кондиционирования, вентиляционных труб, элементов систем газоснабжения и других технологических элементов здания.
3. Размещение указанных технологических элементов на фасадах здания должно быть обязательно согласовано с Государственной инспекцией по охране объектов культурного наследия Пермского края.

П25-Л-11/2024-КП					
Колерный паспорт объекта капитального строительства по ул. Пермская, 25 в Ленинском районе города Перми					
Изм.	Кол.уч	Лист	№ док.	Подпись	Дата
Выполнил	Берсенева				04.24
Здание общественного назначения				Стадия	Лист
				П	5
Главный фасад (ул.М.Горького)				ООО «НОВАЯ СТУДИЯ»	



СОГЛАСОВАНО
 1^й заместитель начальника ДГА
 г. Перми - главный архитектор
 Д.Ю. Лапшин
 « 28 » 04 2024 г.

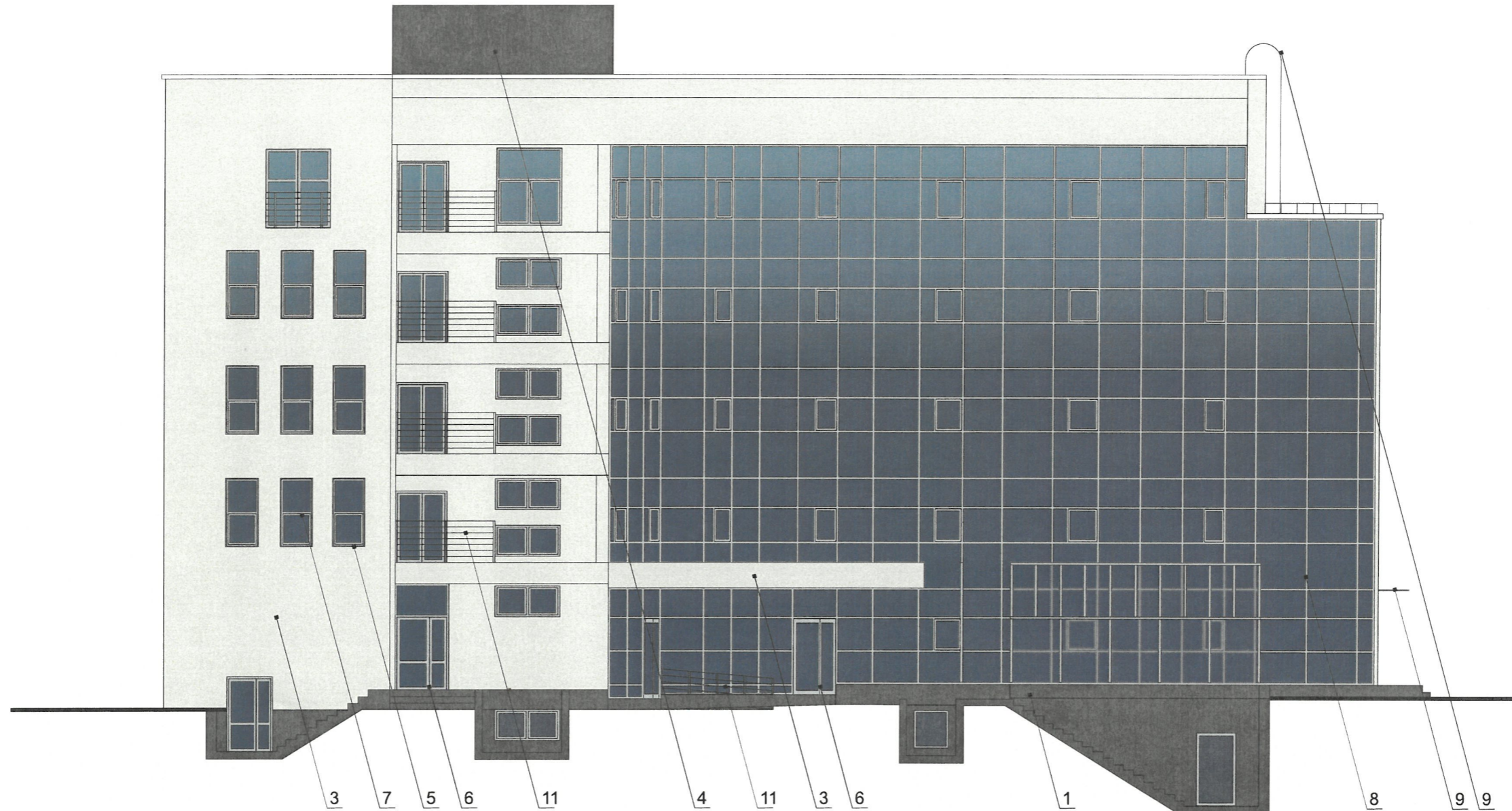
УСЛОВНЫЕ ОБОЗНАЧЕНИЯ:

1 - выноска и номер позиции согласно Ведомости отделки фасадов на листе 1

Примечание:
 1. Дополнительное оборудование - размещаемые на фасадах здания, строения, сооружения системы технического обеспечения эксплуатации зданий, строений, сооружений (наружные блоки систем кондиционирования и вентиляции, маскирующие ограждения (экраны, решетки), вентиляционные трубопроводы, антенны, видеокамеры наружного наблюдения, электрощиты, кабельные линии, иное подобное оборудование), защитные устройства (решетки, рольставни), почтовые ящики, часы, банкоматы, элементы архитектурно-художественной подсветки, флажки и иное оборудование.
 2. Согласно приказу государственной инспекции по охране объектов культурного наследия Пермского края от 27.08.2019 № СЭД-55-001-06-272 «О включении выявленного объекта культурного наследия - достопримечательного места «Губернский центр» антенны, наружные блоки вентиляции и кондиционирования, вентиляционные трубы, элементы системы газоснабжения и другие технологические элементы зданий и сооружений могут размещаться на кровле объектов капитального строительства компактными упорядоченными группами с использованием единой несущей основы, в том числе с устройством ограждения, а также на фасадах, не обращенных к историческим линиям застройки и не примыкающих к ним.

						П25-Л-11/2024-КП			
						Колерный паспорт объекта капитального строительства по ул. Пермская, 25 в Ленинском районе города Перми			
Изм.	Кол.уч	Лист	Недок.	Подпись	Дата	Здание общественного назначения	Стадия	Лист	Листов
Выполнил				Берсенева	04.24		П	6	
						Боковой фасад	ООО «НОВАЯ СТУДИЯ»		

Взам.инв.№	
Подпись и дата	
Инв.№ подл.	



СОГЛАСОВАНО
 1^й заместитель начальника ДГА
 г. Перми - главный архитектор
 Д.Ю. Лапшин
 « 28 » 04 2024 г.

УСЛОВНЫЕ ОБОЗНАЧЕНИЯ:

1 - выноска и номер позиции согласно Ведомости отделки фасадов на листе 1

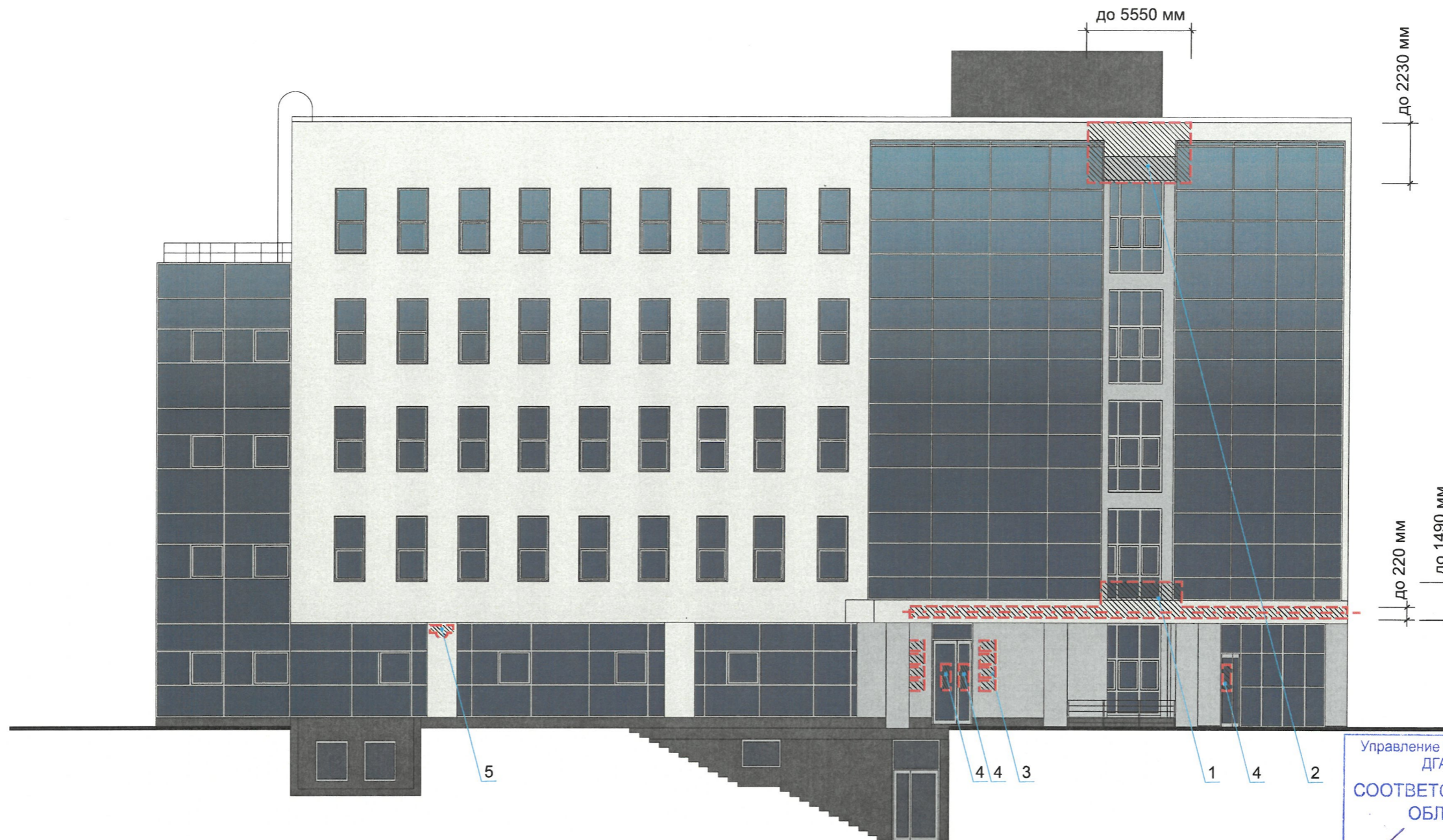
Условия размещения дополнительного оборудования

Дополнительное оборудование - размещаемые на фасадах здания, строения, сооружения системы технического обеспечения эксплуатации зданий, строений, сооружений (наружные блоки систем кондиционирования и вентиляции, маскирующие ограждения (экраны, решетки), вентиляционные трубопроводы, антенны, видеочамеры наружного наблюдения, электрощиты, кабельные линии, иное подобное оборудование), защитные устройства (решетки, рольставни), почтовые ящики, часы, банкоматы, элементы архитектурно-художественной подсветки, флажтоки и иное оборудование.

Согласно приказу государственной инспекции по охране объектов культурного наследия Пермского края от 27.08.2019 № СЭД-55-001-06-272 «О включении выявленного объекта культурного наследия - достопримечательного места «Губернский центр» в Единый государственный реестр объектов культурного наследия (памятников истории и культуры) народов Российской Федерации» запрещается размещение на фасадах антенн, наружных блоков вентиляции и кондиционирования, вентиляционных труб, элементов систем газоснабжения и других технологических элементов зданий и сооружений. Антенны, наружные блоки вентиляции и кондиционирования, вентиляционные трубы, элементы системы газоснабжения и другие технологические элементы зданий и сооружений могут размещаться на кровле объектов капитального строительства компактными упорядоченными группами с использованием единой несущей основы, в том числе с устройством ограждения, а также на фасадах, не обращенных к историческим линиям застройки и не примыкающих к ним. Внешние блоки кондиционирования закрываются декоративными экранами в цвет фасада.



						П25-Л-11/2024-КП			
						Колерный паспорт объекта капитального строительства по ул. Пермская, 25 в Ленинском районе города Перми			
Изм.	Кол.уч	Лист	Недок.	Подпись	Дата	Здание общественного назначения	Стадия	Лист	Листов
Выполнил	Берснев				04.24		П	7	
						Дворовой фасад	ООО «НОВАЯ СТУДИЯ»		

Взам. инв. №	
Подпись и дата	
Иное № подл.	



Управление архитектуры и городского дизайна
ДГА администрации г.Перми
**СООТВЕТСТВУЕТ АРХИТЕКТУРНОМУ
ОБЛИКУ ГОРОДА ПЕРМИ**
«18» 04/2024
Карасев С.А. Подпись

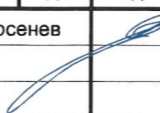
Условные обозначения

- - - - - ось размещения средств размещения информации, рекламных конструкций
-  - место допустимого размещения средств размещения информации, рекламных конструкций
-  - выноска и номер позиции согласно Ведомости средств размещения информации, рекламных конструкций

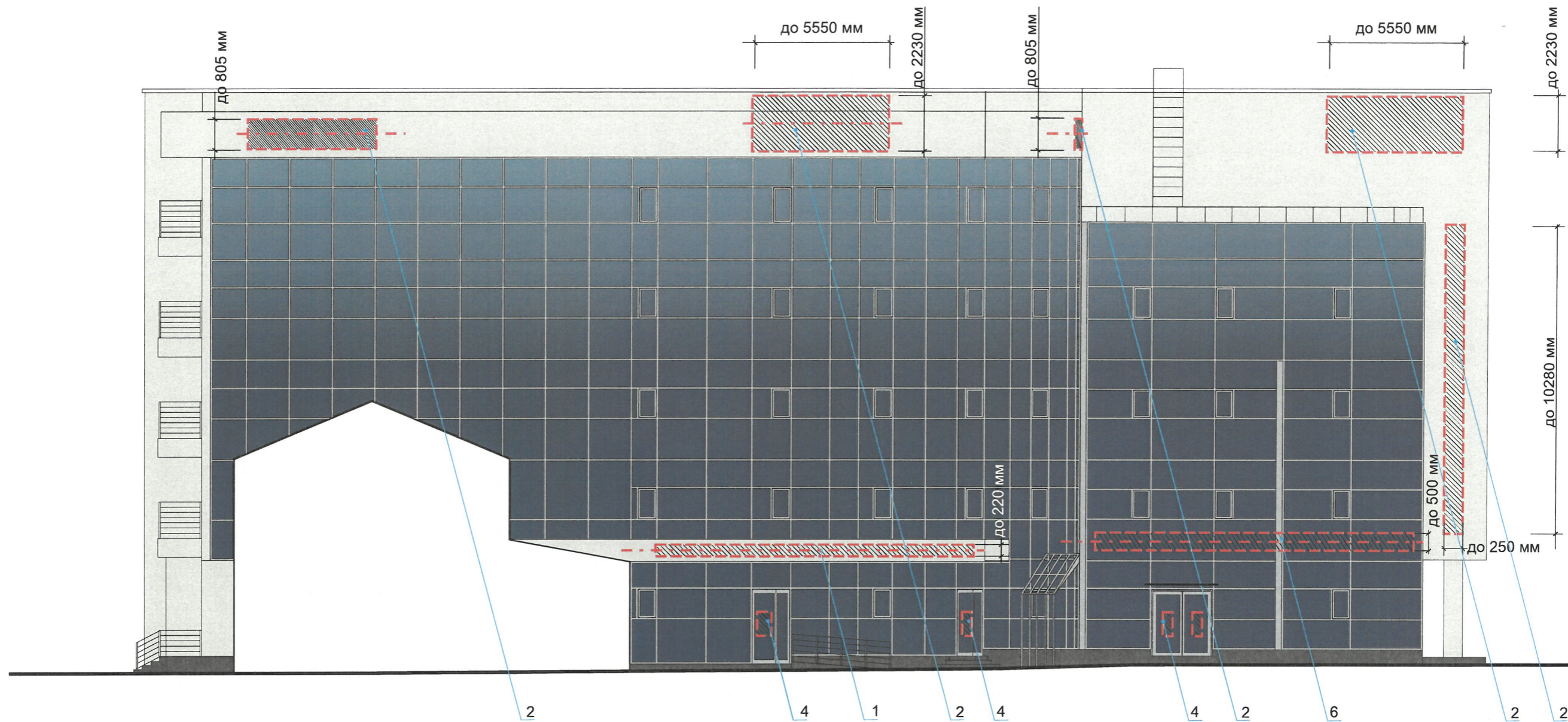
Условия размещения средств размещения информации, рекламных конструкций см. на листе 11

Ведомость средств размещения информации, рекламных конструкций

Поз.	Тип объекта, материал, способы крепления	Цвет (с указанием RAL)	Наличие подсветки
1	Объёмные буквы и/или логотипы без подложки, размещенные на козырьке на направляющих в цвет козырька. Оргстекло, металл, пластик	Фирменные цвета	Внутренняя или контурная подсветка
2	Объёмные буквы и/или логотипы без подложки, размещенные на стене на направляющих в цвет фасада. Оргстекло, металл, пластик	Фирменные цвета	Внутренняя или контурная подсветка
3	Информационные, модульные таблички. Пластик, оргстекло, металл.	Фирменные цвета Модульные - белый фон текст - 50% от фона	—
4	Информационная табличка - режимник . Пленка ПВХ. Металл, пластик.	Фирменные цвета	—
5	Указатель с наименованием улицы и номером дома (здания) (пункт 11.4.2 решения Пермской городской Думы от 15.12.2020 № 277). Пластик, металл.	R-(0), G-(20), B-(120) / Белый	Внутренняя или контурная подсветка
6	Объёмные буквы и/или логотипы без подложки, размещенные на витраже Оргстекло, металл, пластик	Фирменные цвета	Внутренняя или контурная подсветка

						П25-Л-11/2024-КП			
						Колерный паспорт объекта капитального строительства по ул. Пермская, 25 в Ленинском районе города Перми			
Изм.	Кол.уч	Лист	Недок.	Подпись	Дата	Здание общественного назначения	Стадия	Лист	Листов
					04.24		П	8	
						Размещение средств размещения информации, рекламных конструкций	ООО «НОВАЯ СТУДИЯ»		

Ваам.инв.№	
Подпись и дата	
Инв.№ подп.	



Условные обозначения

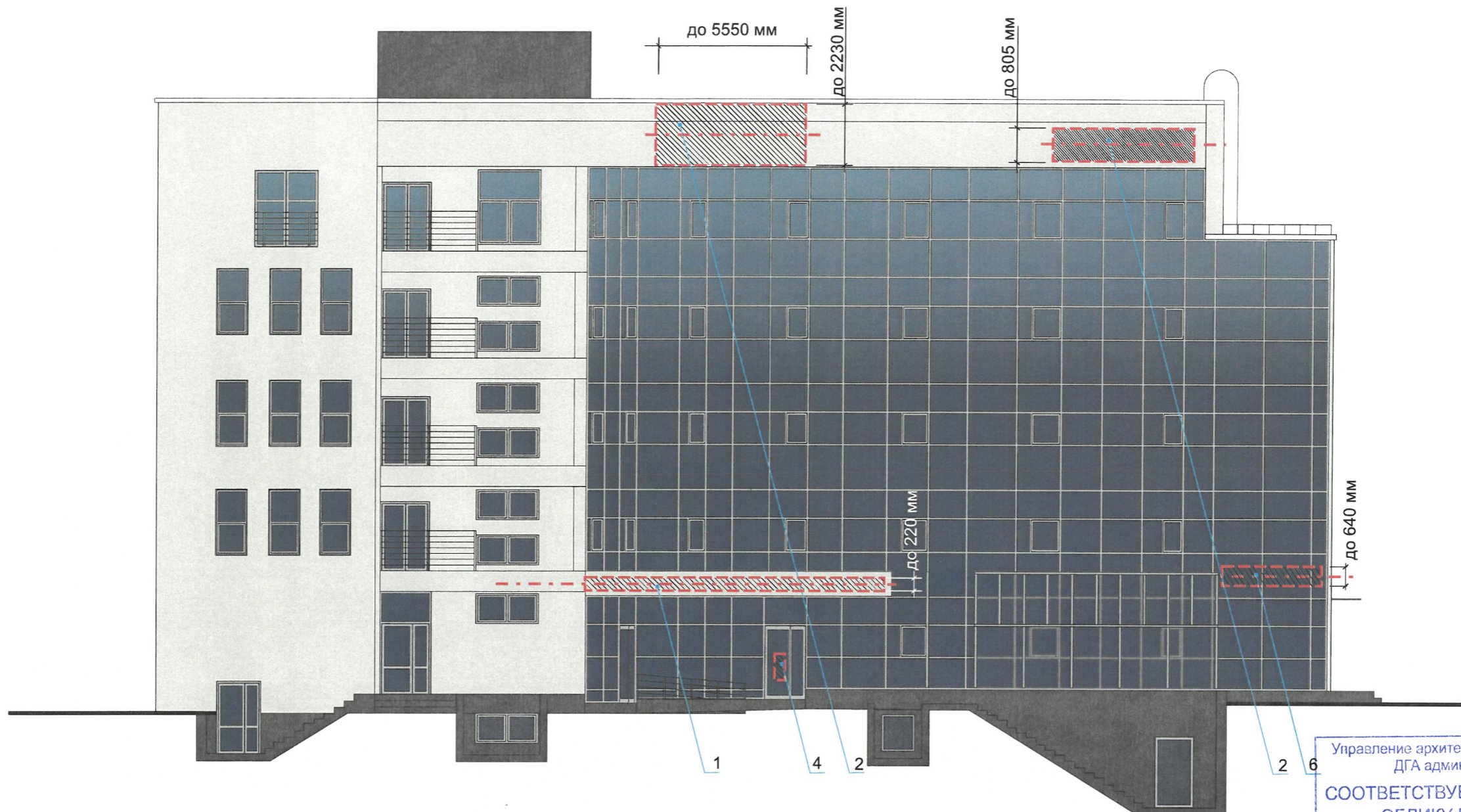
- - - - - ось размещения средств размещения информации, рекламных конструкций
- место допустимого размещения средств размещения информации, рекламных конструкций
- выноска и номер позиции согласно Ведомости средств размещения информации, рекламных конструкций

Условия размещения средств размещения информации, рекламных конструкций см. на листе 11

Управление архитектуры и городского дизайна
ДГА администрации г.Перми
**СООТВЕТСТВУЕТ АРХИТЕКТУРНОМУ
ОБЛИКУ ГОРОДА ПЕРМИ**
Карасев С.А.
Подпись

						П25-Л-11/2024-КП			
						Колерный паспорт объекта капитального строительства по ул. Пермская, 25 в Ленинском районе города Перми			
Изм.	Кол.уч	Лист	Недок.	Подпись	Дата	Здание общественного назначения	Стадия	Лист	Листов
Выполнил	Берсенева			04.24	П		9		
						Размещение средств размещения информации, рекламных конструкций	ООО «НОВАЯ СТУДИЯ»		

Изн.№ подп.	
Подпись и дата	
Взам.инв.№	



Управление архитектуры и городского дизайна
ДГА администрации г.Перми
**СООТВЕТСТВУЕТ АРХИТЕКТУРНОМУ
ОБЛИКУ ГОРОДА ПЕРМИ**
«18» 04/2024
Подпись: *Чарасов С.А.*

Условные обозначения

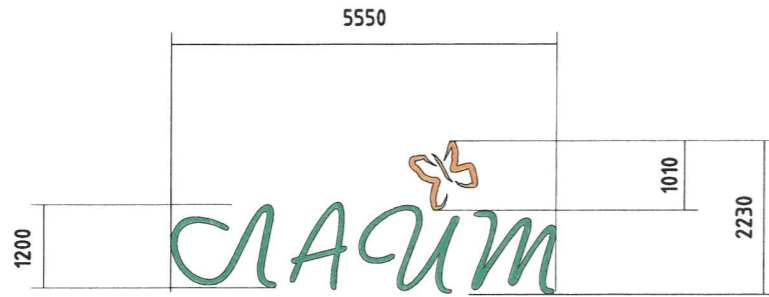
- ось размещения средств размещения информации, рекламных конструкций
- место допустимого размещения средств размещения информации, рекламных конструкций
- выноска и номер позиции согласно Ведомости средств размещения информации, рекламных конструкций

Условия размещения средств размещения информации, рекламных конструкций см. на листе 11

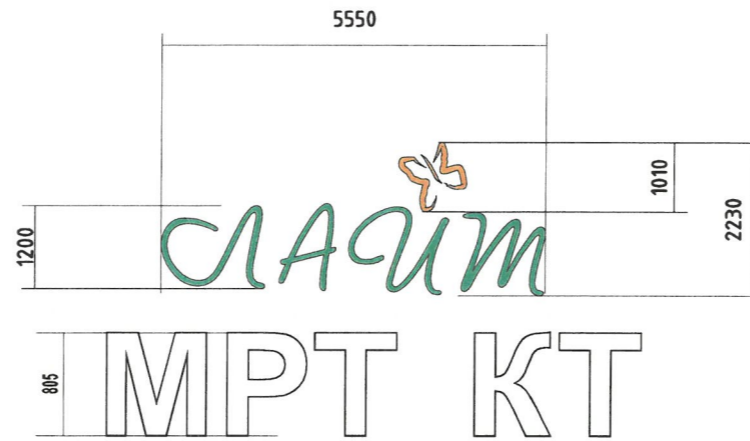
Взам.инв.№	
Подпись и дата	
Инв.№ подл.	

						П25-Л-11/2024-КП			
						Колерный паспорт объекта капитального строительства по ул. Пермская, 25 в Ленинском районе города Перми			
Изм.	Кол.уч	Лист	Недок.	Подпись	Дата	Здание общественного назначения	Стадия	Лист	Листов
				<i>Берсенева</i>	04.24		П	10	
						Размещение средств размещения информации, рекламных конструкций	ООО «НОВАЯ СТУДИЯ»		

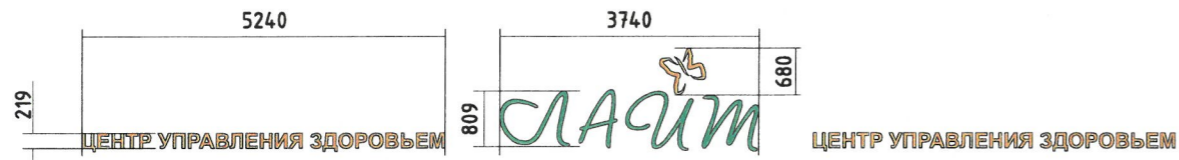
Вывеска на витраже на фасаде по ул.Пермская



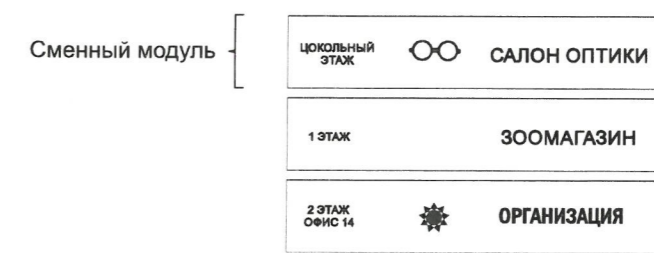
Вывеска на фасаде по ул.М.Горького



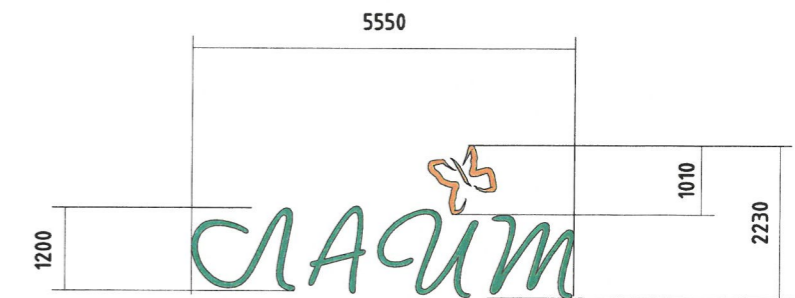
Вывеска на фризе на фасаде по ул.Пермская



Пример группировки табличек-режимников поз.3



Вывеска на верхнем поясе на фасаде по ул.М.Горького



Вывеска на витраже на фасаде по ул.М.Горького



Вывеска на витраже на дворовом фасаде



Условия размещения средств размещения информации, рекламных конструкций.

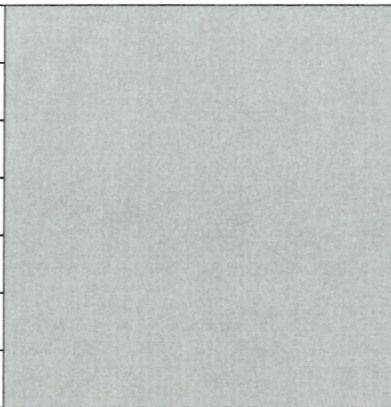
- Согласно приказу государственной инспекции по охране объектов культурного наследия Пермского края от 27.08.2019 № СЭД-55-001-06-272 «О включении выявленного объекта культурного наследия - достопримечательного места «Губернский центр»:
Запрещается:
размещение рекламных конструкций и вывесок с размером информационного поля, превышающим 1,2 м по короткой стороне или 1,8 метра по длинной стороне, за исключением вывесок в виде отдельных накладных букв без использования подложки, размещаемых на фасадах;
размещение на фасадах рекламных конструкций и вывесок, совокупная площадь которых превышает 5% площади фасада;
размещение рекламных конструкций и вывесок, перекрывающих архитектурные элементы фасадов зданий.
- Места размещения информации располагаются относительно условной прямой линии – единой горизонтальной оси. Местоположение оси на фасаде определяется как половина расстояния между верхним и нижним архитектурным элементом (окна, наличники, карниз, фриз и др.), выделяющимся (западающим, выступающим) из плоскости стены.
- Размещение вывесок и рекламных конструкций должно осуществляться в границах места допустимого размещения средств размещения информации, рекламных конструкций, установленных данным колерным паспортом объектом капитального строительства.
- Размещение вывесок по отношению друг к другу, их конфигурация, наполненность информацией должны соответствовать Стандартным требованиям к вывескам, их размещению и эксплуатации (далее - Стандартные требования), утвержденным Решением Пермской городской Думы от 15.12.2020 №277.
- В случае, если планируемые к размещению вывески не соответствуют типу и местам размещения средства размещения информации, рекламных конструкций колерного паспорта, потребуется внесение изменений в настоящий колерный паспорт.
- Максимальный размер информационных табличек – 0,5 м x 0,7 м (пункт 2.13 Стандартных требований).
- Узел крепления каждого типа объекта информации разрабатывается отдельным рабочим проектом.
- В случае размещения рекламной конструкции на фасаде здания, строения, сооружения, такая конструкция должна быть отражена в составе нового колерного паспорта, а ее размещение должно осуществляться в соответствии с действующим порядком установки эксплуатации рекламных конструкций на территории города Перми, утвержденным решением Пермской городской Думы от 27.01.2009 № 11, с последующим получением на установку и эксплуатацию рекламной конструкции в установленном порядке.
- В случае размещения рекламной конструкции на фасаде здания, строения, сооружения, такая конструкция должна быть отражена в составе нового колерного паспорта, а ее размещение должно осуществляться в соответствии с действующим порядком установки эксплуатации рекламных конструкций на территории города Перми, утвержденным решением Пермской городской Думы, с последующим получением на установку и эксплуатацию рекламной конструкции в установленном порядке.
- В случае возникновения спорных ситуаций с другими организациями в отношении мест размещения вывесок, расположенных не в границах занимаемого помещения, регулирование конфликта и окончательное решение по размещению вывесок той или иной претендующей организации принимает владелец данного объекта.

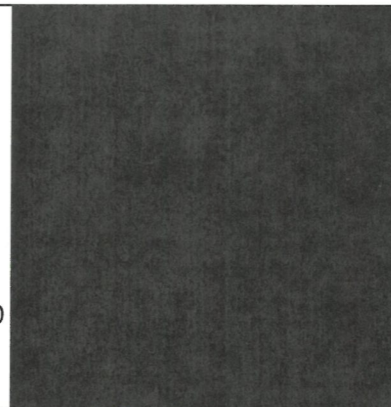
Управление архитектуры и городского дизайна
ДГА администрации г.Перми
СООТВЕТСТВУЕТ АРХИТЕКТУРНОМУ
ОБЛИКУ ГОРОДА ПЕРМИ
«18» 04 2024
Подпись: Карасевич

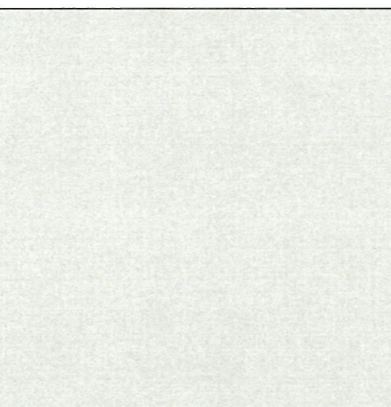
Ведомость средств размещения информации, рекламных конструкций см.л.8

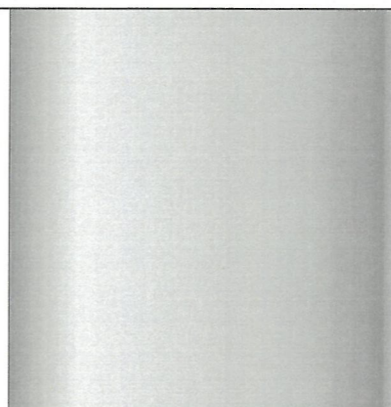
						П25-Л-11/2024-КП			
						Колерный паспорт объекта капитального строительства по ул. Пермская, 25 в Ленинском районе города Перми			
Изм.	Кол.уч	Лист	№док.	Подпись	Дата	Здание общественного назначения	Стадия	Лист	Листов
							П	11	
						Размещение средств размещения информации, рекламных конструкций (чертежи вывесок)	ООО «НОВАЯ СТУДИЯ»		
Выполнил	Берснев				04.24				

Взаим.инв.№	
Подпись и дата	
Ине.№ подл.	

Позиция ведомости отделки фасадов	RAL 9006	C: 35	
		M: 30	
		Y: 30	
		K: 10	
		R: 161	
		G: 161	
4,5,6,7,8,9,10	B: 160		

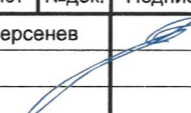
Позиция согласно ведомости отделки фасадов	Керамогранит Italon Миллениум блэк X2 60*60	
1		

Позиция согласно ведомости отделки фасадов	RAL 9002	C: 0	
		M: 0	
		Y: 10	
		K: 10	
		R: 215	
		G: 213	
3	B: 203		

Позиция согласно ведомости отделки фасадов	Хромированная сталь	
11		

СОГЛАСОВАНО
 1^й заместитель начальника ДГА
 г. Перми - главный архитектор
 Д.Ю. Лапшин
 «18» 04 2024 г.

Цвета в стандарте RAL и цветовой палитре CMYK, RGB приведены с сайта <https://rgb.to/ral/>

						П25-Л-11/2024-КП			
						Колерный паспорт объекта капитального строительства по ул. Пермская, 25 в Ленинском районе города Перми			
Изм.	Кол.уч	Лист	№ док.	Подпись	Дата	Здание общественного назначения	Стадия	Лист	Листов
					04.24		П	12	
						Эталоны колеров	ООО «НОВАЯ СТУДИЯ»		