

Корелина В.В.

28.11.2024 № 059-22-01-26-3711
Номер и дата входящего заявления о согласовании колерного паспорта (заполняется ДГА)

Заказчик:
Союз СРО «ГПП»

**ПАСПОРТ ВНЕШНЕГО ОБЛИКА ОБЪЕКТА КАПИТАЛЬНОГО СТРОИТЕЛЬСТВА
(КОЛЕРНЫЙ ПАСПОРТ)**

**АДРЕС ОБЪЕКТА: г. Пермь, административный район Ленинский
улица Монастырская, здание (строение) № 27**

шифр: 04-2024-П-КП

ПЕРМЬ, 2024 г.

Ведомость чертежей

ЛИСТ	НАИМЕНОВАНИЕ	ПРИМЕЧАНИЯ
1,2	Общие данные	
3,4	Существующее состояние фасадов	
5	Главный фасад по ул. Монастырская	
6	Боковые фасады	
7	Дворовой фасад	
8-9	Размещение средств размещения информации, рекламных конструкций	
10	Эталоны колеров	

Ведомость отделки фасадов

ПОЗ.	ЭЛЕМЕНТ ФАСАДА	ЭТАЛОН ЦВЕТА	ОБОЗНАЧ.	ВИД ОТДЕЛКИ	ПРИМ.
1	Основное поле стен		RAL 120 70 20	Штукатурка. Фасадная краска	
2	Основное поле стен пристроя		RAL 120 70 20	Штукатурка. Фасадная краска	
3	Цоколь		RAL 7037	Штукатурка. Фасадная краска	
4	Переплеты окон, остекления балконов, дверные блоки	Белый	RAL 9003	Металлопластик. Стеклопакеты	
5	Дверные полотна		RAL 7040	Металл, покраска атмосферостойкой краской	
6	Ограждение балконов		RAL 9002	Алюминиевые композитные листы	
7	Кровля		RAL 7004	Оцинкованная сталь с полимерным покрытием	
8	Ступени, лестницы, крыльцо, площадки			Бетонная плитка	
9	Отливы окон	Белый	RAL 9003	Оцинкованная сталь с полимерным покрытием	
10	Откосы окон дверей	Белый	RAL 9003	Штукатурка. Окраска	
11	Козырьки (тип 1). Карниз, балконные плиты	Белый	RAL 9003	Железобетонная плита. Фасадная краска	
12	Козырьки (тип 2). Кровля балконов 5 этажа, фриз козырька		RAL 7004	Металл, покраска атмосферостойкой краской	
13	Перила, ограждения цветочников, металлические конструкции лестниц, козырьков, пожарная лестница, решетки	Белый	RAL 7037 RAL 9003	Металл, покраска атмосферостойкой краской	
14	Воздуховоды, вентиляционные трубы	Белый	RAL 9003	Оцинкованная сталь. Штукатурка. Фасадная краска	
15	Слуховые окна		RAL 7004	Металл, покраска атмосферостойкой краской	
16	Водосточные трубы		RAL 7004	Оцинкованная сталь с полимерным покрытием	
17	Вентрешётки		RAL 7037	Металл, окраска	

Пояснительная записка

Объект капитального строительства - объект капитального строительства - 5-ти этажный многоквартирный жилой дом с помещениями общественного и торгового назначения, расположенный по адресу: г. Пермь, Ленинский р-н, ул. Монастырская, д.27

Год постройки и ввода в эксплуатацию: 1959 г;

Серия и тип постройки здания: индивидуальный;

Несущие стены: кирпич;

Тип отделки фасада: оштукатуренный;

Крыша: вальмовая оцинкованная сталь;

Перекрытия: железобетонные;

Ранее разработанные колерные паспорта: № СЭД-059-22-01-26-579 от 17.05.2018, № СЭД-059-22-01-26-82 от 17.01.2024 г.

Нахождение в границах объектов культурного наследия: согласно Приказу Государственной инспекции по охране объектов культурного наследия Пермского края от 27.08.2019 № СЭД-55-001-06-272 рассматриваемый объект капитального строительства расположен в границах территории объекта культурного наследия регионального значения - достопримечательного места «Губернский центр»;

Многоквартирный дом индивидуальным объектом культурного наследия не является;

Настоящим колерным паспортом: Вносятся изменения в ранее согласованный колерный паспорт № СЭД-059-22-01-26-82 от 17.01.2024 г. (дата согласования 13.02.2024) в части уточнения мест размещения средств размещения информации, рекламных конструкций, которые не повлекут к нарушению архитектурного облика здания в части установки вывески для офисного помещения СРО «ПОД ЗНАКОМ ГИЛЬДИИ».

Раздел «Архитектурно-художественная подсветка» для данного объекта капитального строительства не разрабатывается. Подсветка осуществляется за счет свечения вывесок и витрин.

Предметом согласования данного колерного паспорта являются: принятые цветовые решения элементов фасада, применяемые материалы существующего объекта недвижимости, а также определение возможных типов размещения средств размещения информации, рекламных конструкций на нем. Средства размещения информации, рекламные конструкции, не соответствующие типу и местам их допустимого размещения, подлежат демонтажу.

В соответствии с Градостроительным кодексом Российской Федерации, решением Пермской городской Думы от 15.12.2020 №277 «Об утверждении Правил благоустройства территории города Перми» и постановлением администрации города Перми от 22.02.2017 № 130 « ОБ утверждении формы и Порядка согласования паспорта внешнего облика объекта капитального строительства(колерного паспорта)» колерные паспорта либо их изменения не являются разрешительной документацией на строительство, реконструкцию объекта капитального строительства; не являются правовым основанием на устройство пристроек, навесов, козырьков и других архитектурных элементов объекта капитального строительства.

И.О. СОГЛАСОВАНО
1й заместитель начальника ДГА
г.Перми - главный архитектор
«24» декабря 2024 г.

Изм.	Кол.уч	Лист	Недок.	Подпись	Дата	шифр: 04-2024-П-КП			
						Колерный паспорт объекта капитального строительства по ул. Монастырская, 27, Ленинского района, г. Перми			
	Выполнила	Корелина		<i>[Подпись]</i>	08.2024	Многоквартирный жилой дом с помещениями нежилого назначения	Стадия	Лист	Листов
							П	1	11
						Общие данные (начало)	Корелина В. В.		

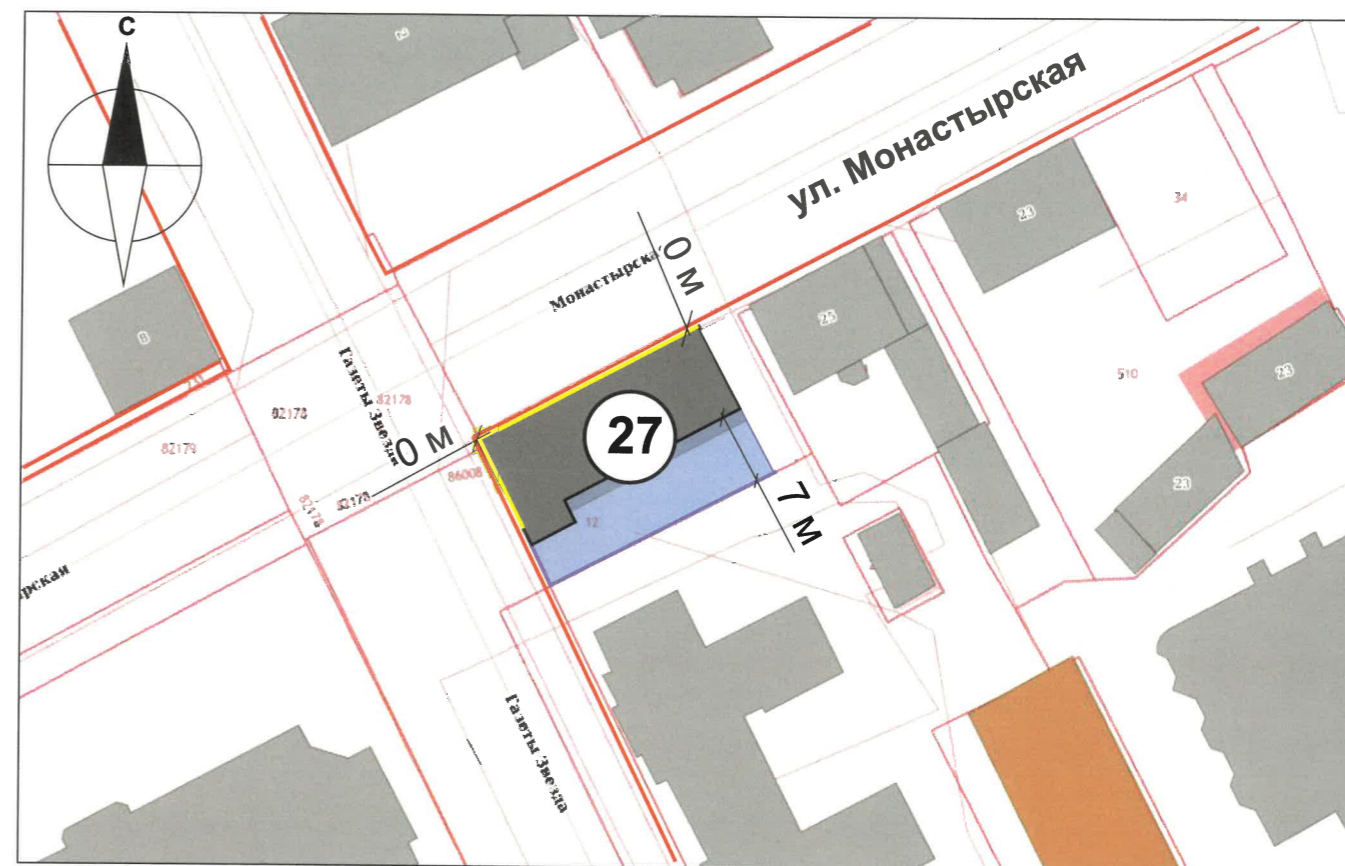
**Инструкция о порядке производства работ,
связанных с окраской фасадов и всех наружных частей зданий,
сооружений, строений, расположенных на территории города Перми**

1. Окраска (отделка) фасадов и всех наружных частей зданий, сооружений, строений, расположенных на территории города Перми, может производиться лишь на основании паспорта внешнего облика объекта капитального строительства (колерного паспорта), согласованного с департаментом градостроительства и архитектуры администрации г. Перми (далее – ДГА).
2. До начала процесса окраски (отделки) здания или какого-либо сооружения должны быть произведены работы по капитальному ремонту всех без исключения наружных частей, подлежащих окраске.
3. До начала ремонта зданий, имеющих газосветовую рекламу, сообщить рекламораспространителю о предстоящих работах на фасаде здания с целью сохранения вывесок либо их демонтажа.
4. Полуразрушенные и разрушенные архитектурные художественно-скульптурные элементы фасада: карнизы, фризы, колонны, пилястры, сандрики, кронштейны, обрамления проемов, различные лепные украшения, барельефы, мозаика, художественная роспись и т.п. подлежат обязательному восстановлению в своем первоначальном виде. Категорически запрещается производить окраску здания без предварительного восстановления указанных элементов декора фасада.
5. Металлические поверхности отдельных элементов фасада: чугунные решетки, ограждения балконов и лестниц, элементы входных групп, двери, кронштейны и прочие архитектурно-художественные элементы фасада перед окраской очищаются от грязи, ржавчины, старой краски и покрываются вновь атмосферостойкой краской для металлических поверхностей.
6. В соответствии с выданными образцами цвета (колерами) на окраску (отделку) здания организация, производящая ремонт здания, составляет пробные образцы цвета, которые наносятся на подготовленную для покраски поверхность стены в уровне 1-го этажа здания (не выше 1,5 метров от земли).
7. Проверку и согласование пробного образца цвета (выкрас колера) производит уполномоченный представитель ДГА. Без указанных проверки и согласования производить окраску (отделку) фасадов здания категорически запрещается.
8. Домоуправления, организации и учреждения, производящие окраску (отделку) и связанный с нею ремонт фасадов здания, несут ответственность за выполнение настоящей инструкции и могут быть привлечены к административной ответственности за ее нарушение в соответствии со статьей 6.8.2 «Нарушение требований к внешнему виду фасадов зданий, строений, сооружений» Закона Пермского края от 06.04.2015 № 460-ПК «Об административных правонарушениях в Пермском крае».
9. По всем вопросам, связанным с производством работ, необходимо обращаться в ДГА по адресу: г.

Ведомость ссылочных и прилагаемых документов

ОБОЗНАЧЕНИЕ	НАИМЕНОВАНИЕ	ПРИМЕЧАНИЕ
Ссылочные документы		
Постановление администрации г. Перми от 22.02.2017 № 130	«Об утверждении формы и Порядка согласования паспорта внешнего облика объекта капитального строительства (колерного паспорта)»	
Решение Пермской городской Думы от 15.12.2020 № 277	«Об утверждении Правил благоустройства территории города Перми»	
Приказ Государственной инспекции по охране объектов культурного наследия Пермского края 27.08.2019 г. № СЗД-55-001-06-272	«О включении выявленного объекта культурного наследия - достопримечательного места «Губернский центр» в Единый государственный реестр объектов культурного наследия (памятников истории и культуры) народов Российской Федерации»	
Разрешение № 224 на ввод объекта в эксплуатацию	«Переоборудование квартиры № 21 и №22 в доме по ул. Орджоникидзе, 27 для размещения аптеки, с устройством отдельного входа»	31.05.2000 г.
№ СЭД-059-22-01-26-579 от 17.05.2018 г.	Колерный паспорт объекта капитального строительства по ул. Монастырская, 27 в Ленинском районе, г. Перми Шифр: ПД-200025/2017/ЭА-14	Согласован 23.05.2018г.
№ СЭД-059-22-01-26-82 от 17.01.2024 г.	Колерный паспорт объекта капитального строительства по ул. Монастырская, 27 в Ленинском районе, г. Перми Шифр: 03-12-2023-МН	Согласован 13.02.2024 г.

Ситуационный план



Условные обозначения

- фасады с местами размещения средств размещения информации, рекламных конструкций
- красные линии
- граница земельного участка, кадастровый номер: 59:01:4410037:12
- многоквартирный жилой дом с помещениями общественного назначения по адресу: г. Пермь, Ленинский район, ул. Монастырская, д. 27
- расстояние от объекта капитального строительства до границ земельного участка, красных линий
- прочие здания и сооружения

						шифр: 04-2024-П-КП			
						Колерный паспорт объекта капитального строительства по ул. Монастырская, 27, Ленинского района, г. Перми			
Изм.	Кол.уч	Лист	Недок.	Подпись	Дата	Многоквартирный жилой дом с помещениями нежилого назначения	Стадия	Лист	Листов
					08.2024		П	2	
						Общие данные (продолжение)	Корелина В. В.		

Фасад по ул. Монастырская



Боковой фасад



Боковой фасад по ул. Газета Звезда



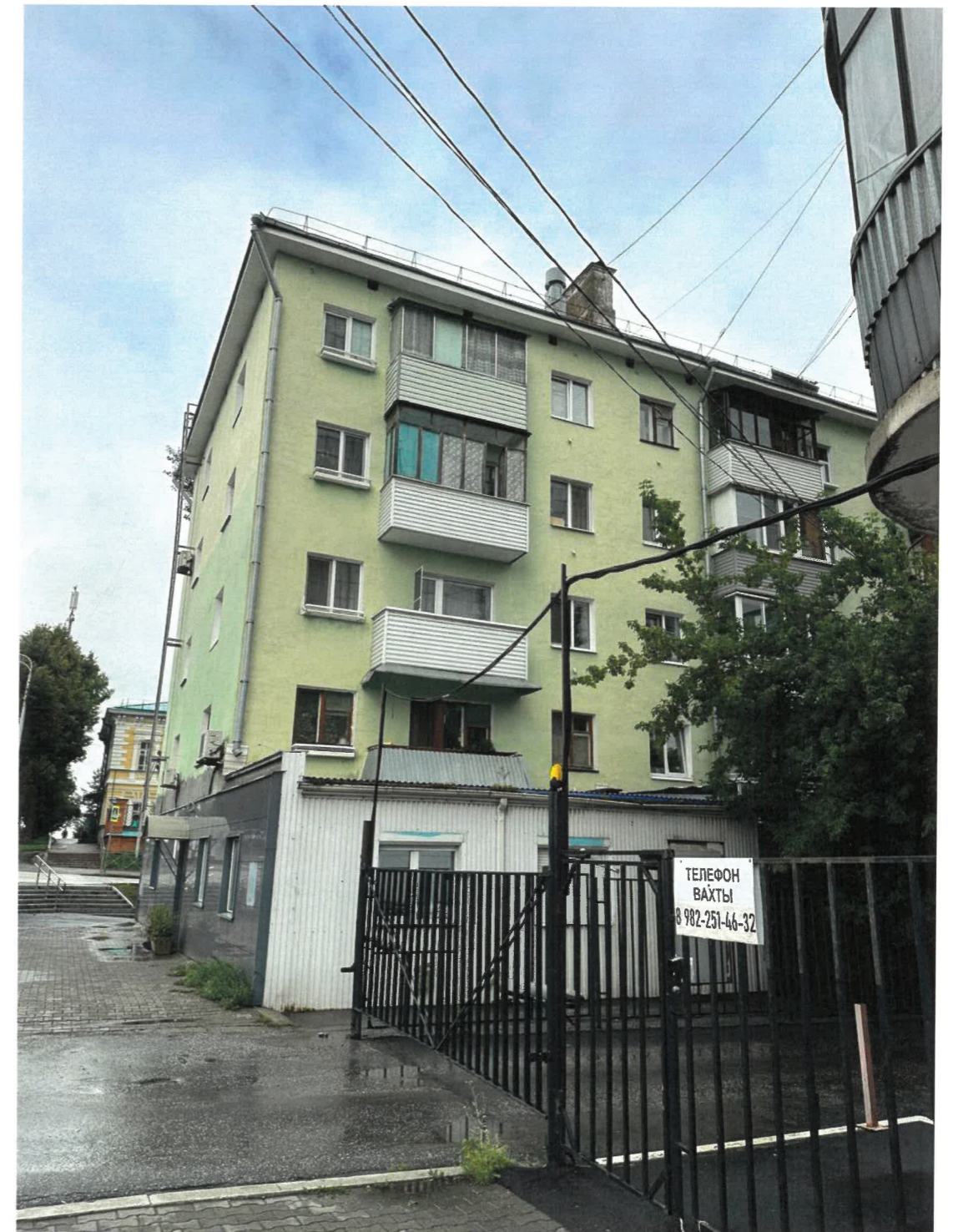
Фотофиксация выполнена: (19.10.2024 г.)

						шифр: 04-2024-П-КП			
						Колерный паспорт объекта капитального строительства по ул. Монастырская, 27, Ленинского района, г. Перми			
Изм.	Кол.уч	Лист	Недок.	Подпись	Дата	Многоквартирный жилой дом с помещениями нежилого назначения	Стадия	Лист	Листов
				<i>Корелина</i>	08.2024		П	3	
						Существующее состояние фасадов (начало)	Корелина В. В.		

Дворовой фасад



Дворовой фасад



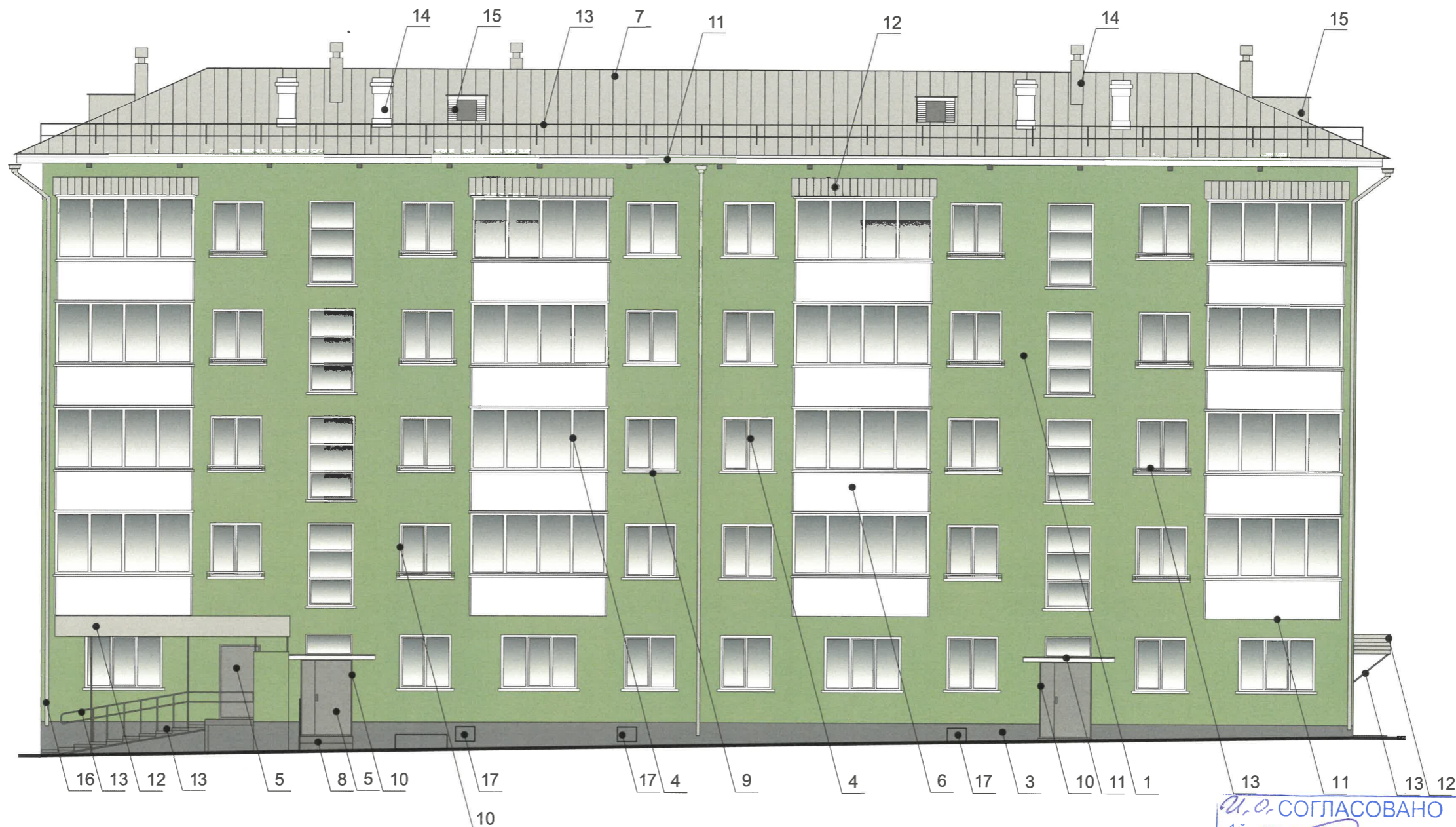
Боковой фасад



Фотофиксация выполнена: (19.10.2024 г.)

						шифр: 04-2024-П-КП			
						Колерный паспорт объекта капитального строительства по ул. Монастырская, 27, Ленинского района, г. Перми			
Изм.	Кол.уч	Лист	Недок.	Подпись	Дата	Многоквартирный жилой дом с помещениями нежилого назначения	Стадия	Лист	Листов
				<i>Корелина</i>	08.2024		п	4	
						Существующее состояние фасадов (продолжение)	Корелина В. В.		

Главный фасад по ул. Монастырская



Примечания

В соответствии с Приказом Государственной инспекции по охране ОКН Пермского края от 27.08.2019 №СЭД-55-001-06-272 (далее - Приказ) установлен предельно допустимый размер выступа элементов зданий и сооружений из плоскости наружной стены фасада здания (крыльца, навесы, эркеры, балконы): не более 1,2 м

В соответствии с Приказом запрещается:

- частичная (фрагментарная) отделка фасадов, если такая окраска не описана в предмете охраны достопримечательного места;

- сооружение внешних тамбуров входных групп;

- размещение на фасадах антенн, наружных блоков вентиляции и кондиционирования, вентиляционных труб, элементов систем газоснабжения и других технологических элементов зданий и сооружений. Антенны, наружные блоки вентиляции и кондиционирования, вентиляционные трубы, элементы системы газоснабжения и другие технологические элементы зданий и сооружений могут размещаться на кровле объектов капитального строительства компактными упорядоченными группами с использованием единой несущей основы, в том числе с устройством ограждения, а также на фасадах, не обращенных к историческим линиям застройки и не примыкающих к ним.

Допустимые материалы отделки фасадов, расположенных вдоль исторических линий застройки, а также боковых фасадов, примыкающих к историческим линиям застройки, при строительстве, реконструкции и ремонте:

- для улиц Газеты "Звезда" (на участке от ул. Петропавловской до ул. Екатерининской), Монастырской: керамический кирпич, фасадная клинкерная плитка под кирпич, штукатурка с окраской, облицовка цоколя природным камнем. По фронту застройки ул. Газеты "Звезда" и Монастырская допускается применение в отделке фасадов витражного остекления в сочетании с перечисленными выше материалами фасадных поверхностей.

Глухие экраны ограждений балконов (алюминиевые композитные панели) по высоте должны быть не более первоначальной исторической высоты ограждения балкона. Нормативную высоту ограждения 1,2 метра следует обеспечивать за счет применения не сплошных элементов ограждения (металлические решетки, перила).

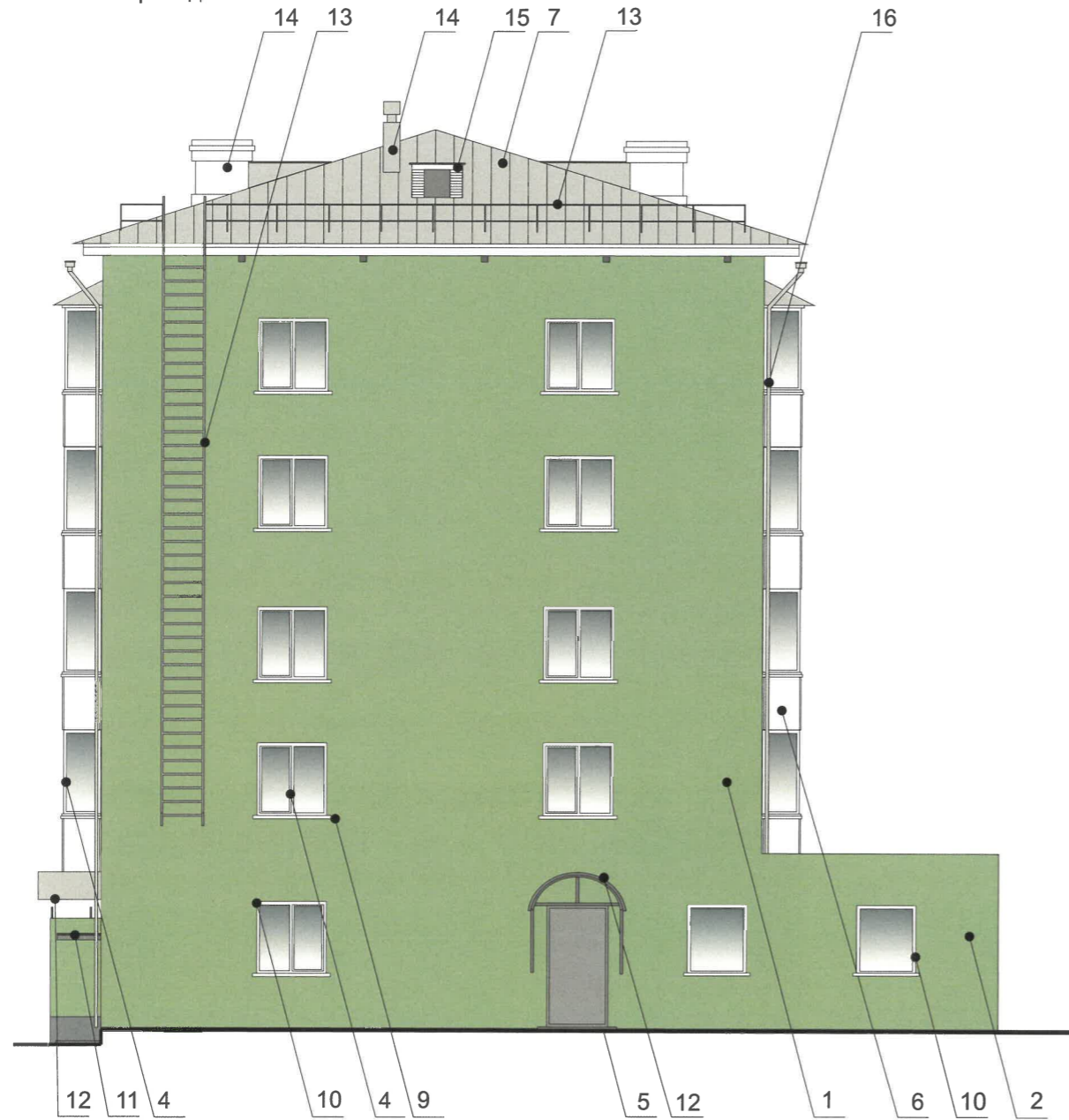
Условные обозначения

1 - выноска и номер позиции согласно ведомости отделки фасадов на листе 1

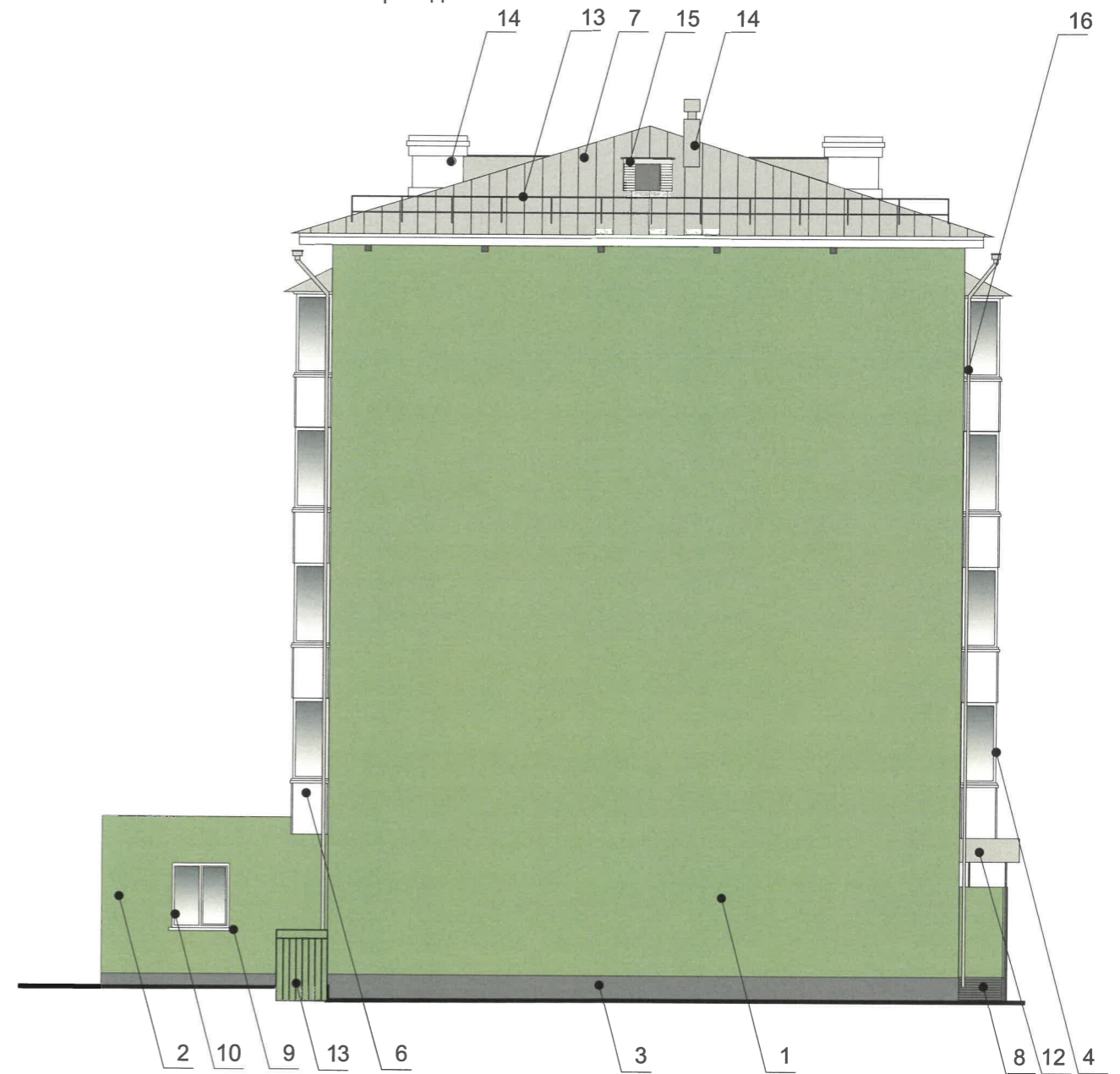
И.О. СОГЛАСОВАНО
1й заместитель начальника ДГА
Перми - главный архитектор
И.И. Корсаев Е.А.
« 24 » февраля 2024 г.

						шифр: 04-2024-П-КП			
						Колерный паспорт объекта капитального строительства по ул. Монастырская, 27, Ленинского района, г. Перми			
Изм.	Кол.уч	Лист	№ док.	Подпись	Дата	Многоквартирный жилой дом с помещениями нежилого назначения	Стадия	Лист	Листов
	Выполнила	Корелина		<i>Корелина</i>	08.2024		п	5	
						Главный фасад по ул. Монастырская	Корелина В. В.		

Боковой фасад



Боковой фасад



ПРИМЕЧАНИЕ:

1. Условия устройства и переустройства входных групп см. лист 5.
2. Условия размещения дополнительного оборудования см. лист 6.

И.О. СОГЛАСОВАНО
 1й заместитель начальника ДГА
 Перми - главный архитектор
В. В. Корелина
 « 24 » декабря 2024 г.

Условные обозначения

1 - выноска и номер позиции согласно ведомости отделки фасадов на листе 1

						шифр: 04-2024-П-КП			
						Колерный паспорт объекта капитального строительства по ул. Монастырская, 27, Ленинского района, г. Перми			
Изм.	Кол.уч	Лист	Недок.	Подпись	Дата	Многоквартирный жилой дом с помещениями нежилого назначения	Стадия	Лист	Листов
				<i>В. В. Корелина</i>	08.2024		П	6	
						Боковые фасады	Корелина В. В.		

Дворовой фасад



И.О. СОГЛАСОВАНО
 1й заместитель начальника ДГА
 г. Перми - главный архитектор
 «24» декабря 2024г.

Условия размещения дополнительного оборудования:

1. Дополнительное оборудование - размещаемые на фасадах здания, строения, сооружения системы технического обеспечения эксплуатации зданий, строений, сооружений (наружные блоки систем кондиционирования и вентиляции, маскирующие ограждения (экраны, решетки), вентиляционные трубопроводы, антенны, видеокамеры наружного наблюдения, электрощиты, кабельные линии, иное подобное оборудование), защитные устройства (решетки, рольставни), почтовые ящики, часы, банкоматы, элементы архитектурно-художественной подсветки, флагштоки и иное оборудование.

2. Согласно Приказу Государственной инспекции по охране объектов культурного наследия Пермского края от 27.08.2019 № СЭД-55-001-06-272 антенны, наружные блоки вентиляции и кондиционирования, вентиляционные трубы, элементы системы газоснабжения и другие технологические элементы зданий и сооружений могут размещаться на кровле объектов капитального строительства компактными упорядоченными группами с использованием единой несущей основы, в том числе с устройством ограждения, а также на фасадах, не обращенных к историческим линиям застройки и не примыкающих к ним.

3. Наружные системы кондиционирования устанавливаются: у жилых помещений - за счет внутреннего пространства балкона/ лоджии, у не жилых – за счет пространства помещений.

Условные обозначения

1 - выноска и номер позиции согласно ведомости отделки фасадов на листе 1

						шифр: 04-2024-П-КП			
						Колерный паспорт объекта капитального строительства по ул. Монастырская, 27, Ленинского района, г. Перми			
Изм.	Кол.уч	Лист	Недок.	Подпись	Дата	Многоквартирный жилой дом с помещениями нежилого назначения	Стадия	Лист	Листов
	Выполнила	Корелина		<i>[Signature]</i>	08.2024		П	7	
						Дворовой фасад	Корелина В. В.		

Главный фасад по ул. Монастырская



Условия размещения средств размещения информации, рекламных конструкций.

- Согласно Приказу Государственной инспекции по охране объектов культурного наследия Пермского края от 27.08.2019 № СЭД-55-001-06-272 "О включении выявленного объекта культурного наследия - достопримечательного места "Губернский центр" в Единый Государственный Реестр объектов культурного наследия (памятников истории и культуры) народов Российской Федерации» запрещается:
- размещение рекламных конструкций и вывесок с размером информационного поля, превышающим 1,2 м по короткой стороне или 1,8 м по длинной стороне, в том числе транспарантов-перетяжек, за исключением вывесок в виде отдельных накладных букв без использования подложки, размещаемых на фасадах;
 - размещение на фасадах рекламных конструкций и вывесок, совокупная площадь которых превышает 5% площади фасада;
 - размещение рекламных конструкций и вывесок, перекрывающих архитектурные элементы фасадов зданий.
2. Места размещения информации располагаются относительно условной прямой линии – единой горизонтальной оси. Местоположение оси на фасаде определяется как половина расстояния между верхним и нижним архитектурным элементом (окна, наличники, карниз, фриз и др.), выделяющимся (западающим, выступающим) из плоскости стены.
 3. Размещение вывесок и рекламных конструкций должно осуществляться в границах места допустимого размещения средств размещения информации, рекламных конструкций, установленных данным колерным паспортом объектом капитального строительства.
 4. Размещение вывесок по отношению друг к другу, их конфигурация, наполненность информацией должны соответствовать Стандартным требованиям к вывескам, их размещению и эксплуатации (далее - Стандартные требования), утвержденным Решением Пермской городской Думы от 15.12.2020 №277.
 5. В случае, если планируемые к размещению вывески не соответствуют типу и местам размещения средства размещения информации, рекламных конструкций колерного паспорта, потребуется внесение изменений в настоящий колерный паспорт.
 6. Максимальный размер информационных табличек – 0,5 м x 0,7 м (пункт 2.13 Стандартных требований).
 7. Узел крепления каждого типа объекта информации разрабатывается отдельным рабочим проектом.
 8. В случае размещения рекламной конструкции на фасаде здания, строения, сооружения, такая конструкция должна быть отражена в составе нового колерного паспорта, а ее размещение должно осуществляться в соответствии с действующим порядком установки эксплуатации рекламных конструкций на территории города Перми, утвержденным решением Пермской городской Думы, с последующим получением на установку и эксплуатацию рекламной конструкции в установленном порядке.
 9. В случае возникновения спорных ситуаций с другими организациями в отношении мест размещения нестандартных вывесок, расположенных не в границах занимаемого помещения, регулирование конфликта и окончательное решение по размещению вывесок той или иной претендующей организации в соответствии с положениями Жилищного кодекса Российской Федерации должно приниматься на собрании собственников помещений в многоквартирном доме.
 10. Размещение вывесок, перекрывающих оконные проемы, а также расположенных на балконах зданий и сооружений должно быть согласовано с собственниками помещений к которым относится балкон и данный оконный проем.

Условные обозначения

- привязка объектов к элементам фасада, размеры максимальные размеры
- единая горизонтальная ось размещения средств размещения информации, рекламных конструкций
- место допустимого размещения средств размещения информации, рекламных конструкций
- выноска и номер позиции согласно Ведомости средств размещения информации, рекламных конструкций

Примечание:

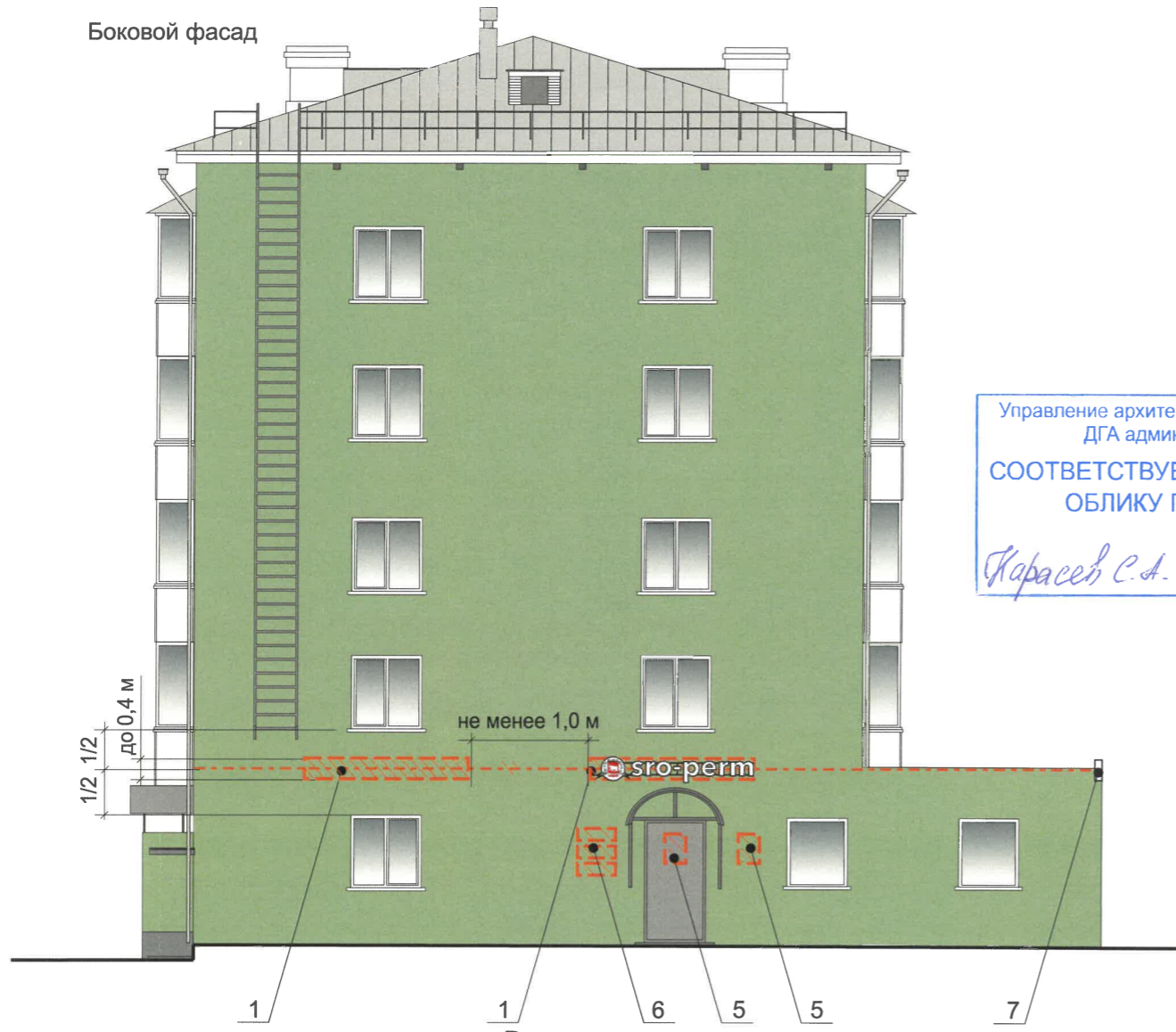
1. Условные размещения средств размещения информации и рекламных конструкций см. лист 9.

Управление архитектуры и городского дизайна
ДГА администрации г.Перми
**СООТВЕТСТВУЕТ АРХИТЕКТУРНОМУ
ОБЛИКУ ГОРОДА ПЕРМИ**

«24» декабря 2024
Жарасев С.А.

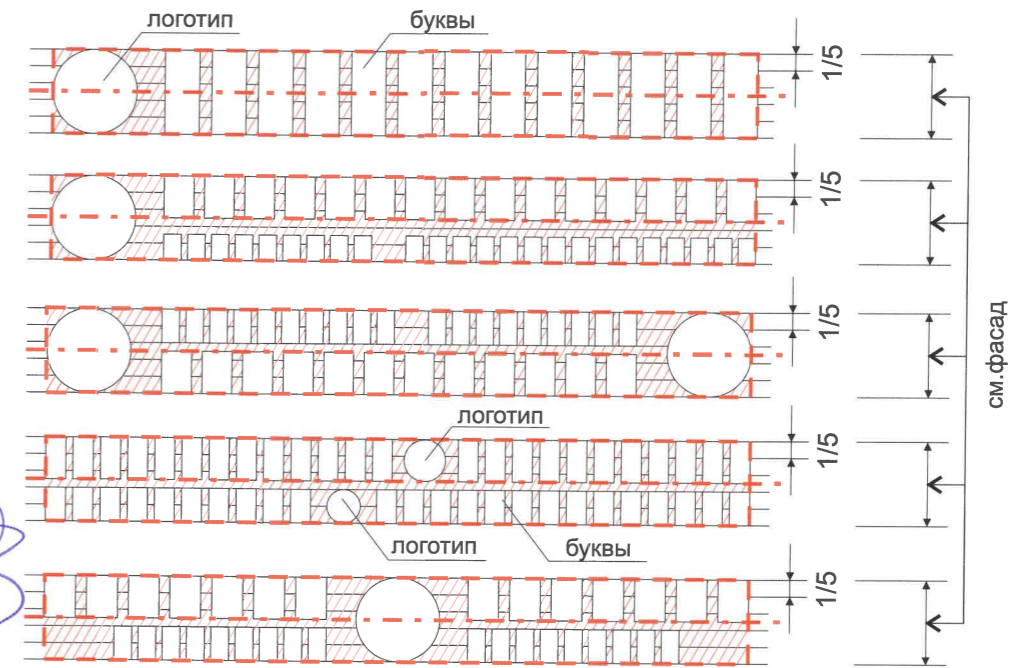
						шифр: 04-2024-П-КП			
						Колерный паспорт объекта капитального строительства по ул. Монастырская, 27, Ленинского района, г. Перми			
Изм.	Кол.уч	Лист	Недок.	Подпись	Дата	Многоквартирный жилой дом с помещениями нежилого назначения	Стадия	Лист	Листов
					08.2024		П	8	
						Размещение средств размещения информации, рекламных конструкций		Корелина В. В.	

Боковой фасад

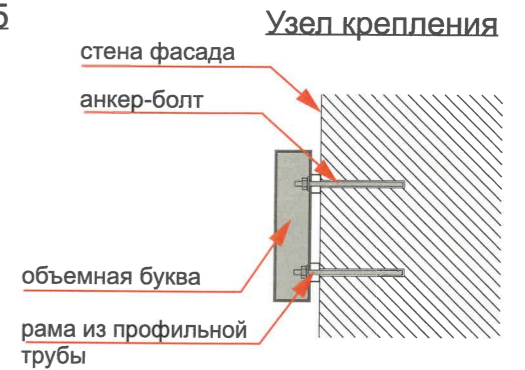
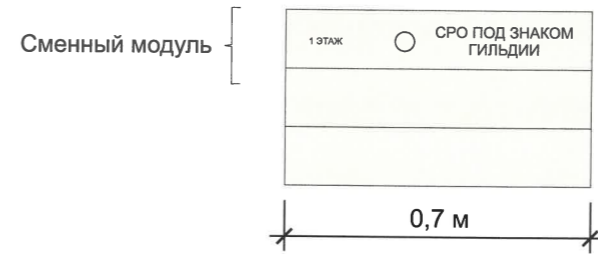


Управление архитектуры и городского дизайна
ДГА администрации г.Перми
СООТВЕТСТВУЕТ АРХИТЕКТУРНОМУ
ОБЛИКУ ГОРОДА ПЕРМИ
«24» декабря 2024
Карасев С.А. Подпись

Схема компоновки объемных букв и/или логотипов



Пример группировки табличек-режимников поз.5



Условные обозначения

- $\frac{1}{2}$ - привязка объектов к элементам фасада, размеры максимальные размеры
- - единая горизонтальная ось размещения средств размещения информации, рекламных конструкций
- ▨ - место допустимого размещения средств размещения информации, рекламных конструкций
- 2 - выноска и номер позиции согласно Ведомости средств размещения информации, рекламных конструкций

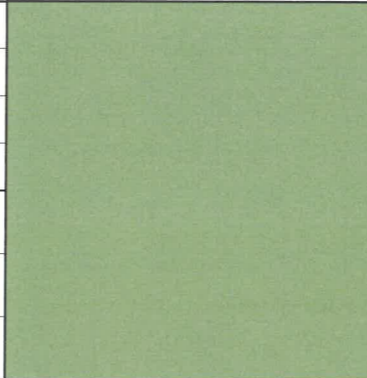
Вывеска
(Конструкция из отдельных букв)

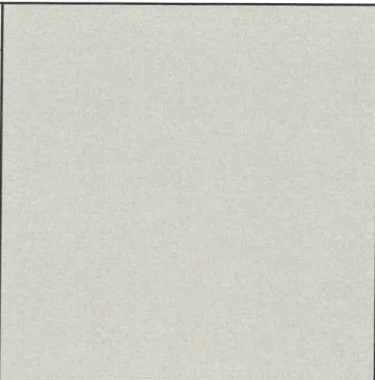


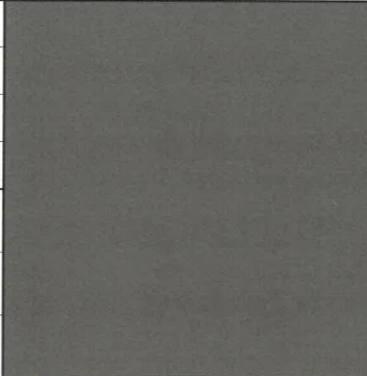
Ведомость средств размещения информации, рекламных конструкций

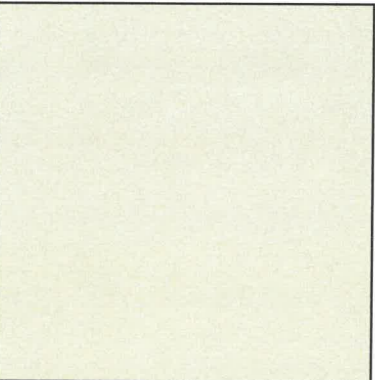
№	тип объекта, материал, способы крепления	цвет (с указанием RAL)	наличие подсветки
1	Вывеска - объёмные буквы и/или логотипы без «подложки» на металлических направляющих в цвет фасада на стене здания. Оргстекло, металл, пластик.	Фирменные цвета	Внутренняя или контурная подсветка/ Без подсветки
2	Вывеска - объёмные буквы и/или логотипы без «подложки» на металлических направляющих на фризе. Оргстекло, металл, пластик.	Фирменные цвета	Внутренняя или контурная подсветка/ Без подсветки
3	Световой короб. Оргстекло, металл, пластик, пленки.	Фирменные цвета	Внутренняя или контурная подсветка/ Без подсветки
4	Указатель с наименованием улицы и номером дома (здания). (пункт 11.4.2 Решения Пермской городской Думы от 15.12.2020 № 277). Пластик, металл.	Синий R-(0), G-(20), B-(120); белый	Внутренняя подсветка по усмотрению
5	Информационная табличка (режимник) Одиночная (700x500 мм). Оргстекло, металл, пластик, выклейки.	Фирменные цвета	Внутренняя или контурная подсветка/ Без подсветки
6	Модульная табличка. Металл, пластик, оргстекло, пленки	Фон прозрачный, информация 50% от фона	
7	Панель-кронштейн, h - 500 мм. Оргстекло, металл, пластик	Фирменные цвета	Внутренняя или контурная подсветка/ Без подсветки

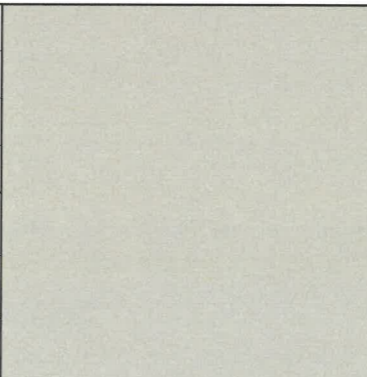
						шифр: 04-2024-П-КП			
						Колерный паспорт объекта капитального строительства по ул. Монастырская, 27, Ленинского района, г. Перми			
Изм.	Кол.уч	Лист	Недок.	Подпись	Дата	Многоквартирный жилой дом с помещениями нежилого назначения	Стадия	Лист	Листов
					08.2024		п	9	
						Размещение средств размещения информации, рекламных конструкций		Корелина В. В.	

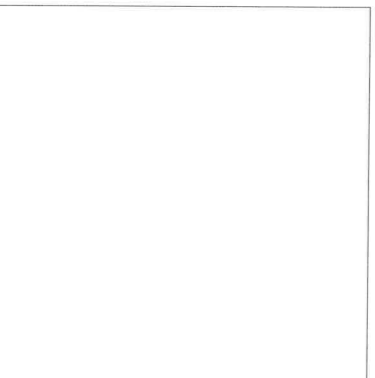
Позиция согласно ведомости отделки фасадов	Координаты цвета RAL 120 70 20	C:	40	
		M:	14	
		Y:	48	
		K:	7	
		R:	161	
		G:	181	
1; 2		B:	143	

Позиция согласно ведомости отделки фасадов	Координаты цвета RAL 7040	C:	20	
		M:	5	
		Y:	10	
		K:	40	
		R:	157	
		G:	163	
5		B:	166	

Позиция согласно ведомости отделки фасадов	Координаты цвета RAL 7037	C:	30	
		M:	20	
		Y:	20	
		K:	40	
		R:	124	
		G:	127	
3; 13; 17		B:	126	

Позиция согласно ведомости отделки фасадов	Координаты цвета RAL 9002	C:	5	
		M:	0	
		Y:	10	
		K:	10	
		R:	221	
		G:	222	
6		B:	212	

Позиция согласно ведомости отделки фасадов	Координаты цвета RAL 7004	C:	0	
		M:	0	
		Y:	0	
		K:	45	
		R:	158	
		G:	160	
7; 12; 16; 15		B:	161	

Позиция согласно ведомости отделки фасадов	Координаты цвета RAL 9003	C:	0	
		M:	0	
		Y:	0	
		K:	0	
		R:	244	
		G:	248	
4; 9; 10; 11; 13; 14		B:	244	

И.О. СОГЛАСОВАНО
 1й заместитель начальника ДГА
 г. Перми - главный архитектор
Карасев С.А.
 «24 декабря 2024 г.»

Координаты цветов в RAL приведены с сайта <http://colorscheme.ru/>

						шифр: 04-2024-П-КП			
						Колерный паспорт объекта капитального строительства по ул. Монастырская, 27, Ленинского района, г. Перми			
Изм.	Кол.уч	Лист	Недок.	Подпись	Дата	Многоквартирный жилой дом с помещениями нежилого назначения	Стадия	Лист	Листов
				<i>Корелина</i>	08.2024		П	10	
						Эталоны колеров		Корелина В. В.	