

ООО «Приоритет»

№059-22-01-26-3906 от 19.12.2024

Заказчик: Специализированный застройщик «Оникс»

**ПАСПОРТ ВНЕШНЕГО ОБЛИКА ОБЪЕКТА КАПИТАЛЬНОГО СТРОИТЕЛЬСТВА  
(КОЛЕРНЫЙ ПАСПОРТ)**

**АДРЕС ОБЪЕКТА: г.Пермь, административный район Ленинский,  
улица Пермская, здание (строение) № 6**

ШИФР: 227-12-2024-AP

ПЕРМЬ, 2024г.

Ведомость чертежей

Лист	Наименование	Прим.
1	Общие данные (начало)	
2	Общие данные (продолжение)	
3	Существующее состояние фасадов (фотофиксация)	
4	Главный фасад со стороны ул. Пермская	
5	Главный фасад со стороны ул. Клименко	
6	Фасад в осях 1 — 5	
7	Фасад в осях Г — А	
8 – 9	Размещение средств размещения информации, рекламных конструкций	
10	Эталоны колеров	

Ведомость отделки фасадов

Поз.	Элемент фасада	Эталон цвета	Обознач.	Вид отделки	Прим.
1	Поле стен (тип 1)		RAL 9016	Фиброцементные панели	
2	Поле стен (тип 2)		RAL 9005	Фиброцементные панели	
3	Поле стен (тип 3)		RAL 8024	Клинкерная плитка	
4	Поле стен (тип 4)		RAL 7040	Клинкерная плитка	
5	Поле стен (тип 5)		RAL 9016	Штукатурка, окраска	
6	Поле стен (тип 6)		RAL 7011	Штукатурка, окраска	
7	Ступени, приямки		RAL 7011	Штукатурка, окраска	
8	Балконные плиты (торцы)		RAL 9016	Штукатурка, окраска	
9	Отливы		RAL 7024	Оцинкованный металл с полимерным покрытием	
10	Окна, двери, витражи балконов		RAL 7024	Металлопластик	
11	Ограждения, лестницы		RAL 7024	Атмосферостойкая краска по металлу	
12	Двери, ворота		RAL 7024	Атмосферостойкая краска по металлу	
13	Вент.решетки		RAL 9005	Атмосферостойкая краска по металлу	
14	Водосточная система		RAL 7040	Оцинкованный металл с полимерным покрытием	

Пояснительная записка

Краткая характеристика

Объект — 6-этажный многоквартирный дом с помещениями общественного назначения по адресу г. Пермь, Ленинский район, ул. Пермская, 6;  
 Год постройки и ввода в эксплуатацию — новое строительство (разрешение на строительство от 22.09.2023 №59-RU0303000-842022);  
 В плане здание сложной конфигурации;  
 Материал несущих стен — керамический кирпич;  
 Кровля — плоская, с покрытием из рулонного материала;  
 Ранее разработанные колерные паспорта — не разрабатывались;  
 Нахождение в границах территории объектов культурного наследия:  
 - согласно Приказу Государственной инспекции по охране объектов культурного наследия Пермского края от 12.03.2019 № СЭД-55-001-06-22 рассматриваемый объект капитального строительства расположен в границах территории объекта культурного наследия регионального значения – зона 08ДМ-9 "Буферная зона" достопримечательного места «Егошихинский медеплавильный завод».  
 - согласно приказу Министерства культуры, молодежной политики и массовых коммуникаций Пермского края от 1.08.2014 № СЭД-27-01-09-291 «Об установлении границ территории объекта археологического наследия - достопримечательного места «Пермь Губернская, поселение»  
 Многоквартирный дом индивидуальным объектом культурного наследия не является.

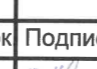
Настоящим колерным паспортом:

- Уточняются виды и места размещения средств размещения информации, рекламных конструкций;
- Раздел «Архитектурно-художественная подсветка» настоящим колерным паспортом не разрабатывается.
- Освещение фасада осуществляется за счет свечения окон и вывесок;

В соответствии с Градостроительным кодексом Российской Федерации, решением Пермской городской Думы от 15.12.2020 № 277 «Об утверждении Правил благоустройства территории города Перми» и постановлением администрации города Перми от 22.02.2017 № 130 «Об утверждении формы и Порядка согласования паспорта внешнего облика объекта капитального строительства (колерного паспорта)» проекты колерных паспортов либо проекты изменений в колерные паспорта не являются разрешительной документацией на строительство, реконструкцию объекта капитального строительства; не являются правовым основанием на устройство пристроек, навесов, козырьков;

Предметом согласования данного колерного паспорта являются: принятые цветовые решения элементов фасада, применяемые материалы существующего объекта недвижимости, а также определение возможных типов размещения средств размещения информации на нем. Средства размещения информации, рекламные конструкции, не соответствующие типу и местам их возможного размещения, подлежат демонтажу. До начала проведения работ по реконструкции, ремонту объекта необходимо разработать и согласовать с органом исполнительной власти, осуществляющим функции в области охраны объектов культурного наследия, раздел об обеспечении сохранности объекта культурного наследия в соответствии с п.2 ст.36 Федерального закона от 25.06.2002 № 73-ФЗ «Об объектах культурного наследия (памятниках истории и культуры) народов Российской Федерации».

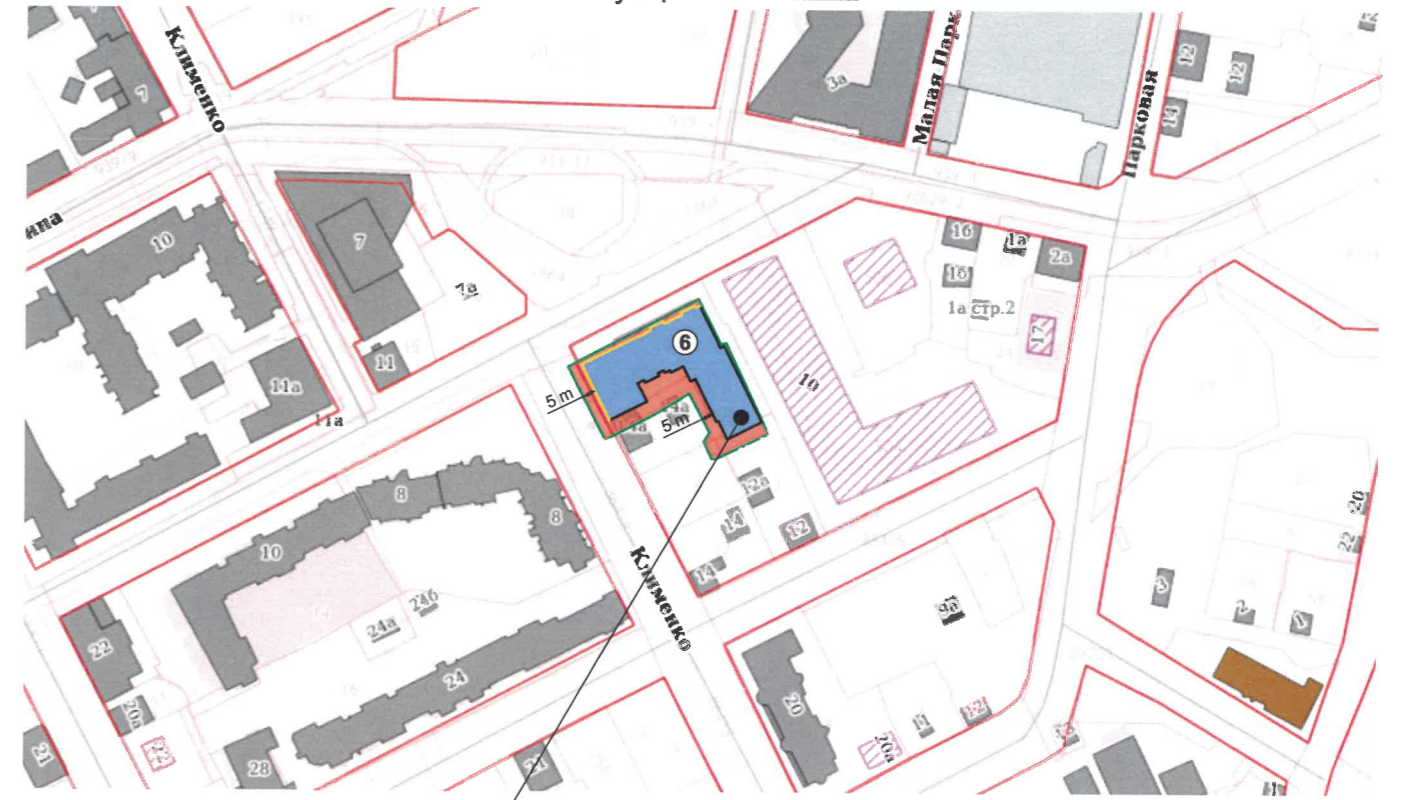
А.О. СОГЛАСОВАНО  
 1й заместитель начальника ДГА  
 г.Перми - главный архитектор  
  
 « 14 » 01 2025 г.

						227-12-2024-AP			
						Колерный паспорт объекта капитального строительства по улице Пермской № 6, Ленинского района г. Перми.			
Изм.	Кол.уч.	Лист	№док	Подпись	Дата	Многоквартирный дом с помещениями общественного назначения	Стадия	Лист	Листов
Разраб.	Августов. А.М				12.2024		П	1	10
						Общие данные (начало)	ООО «Приоритет»		

**Инструкция о порядке производства работ, связанных с окраской фасадов и всех наружных частей зданий, сооружений, строений, расположенных на территории города Перми**

1. Окраска (отделка) фасадов и всех наружных частей зданий, сооружений, строений, расположенных на территории города Перми, может производиться лишь на основании паспорта внешнего облика объекта капитального строительства (колерного паспорта), согласованного с департаментом градостроительства и архитектуры администрации г. Перми (далее-ДГА).
2. До начала процесса окраски (отделки) здания или какого-либо сооружения должны быть произведены работы по капитальному ремонту всех без исключения его наружных частей, подлежащих окраске.
3. До начала ремонта зданий, имеющих газосветовую рекламу, сообщить рекламораспространителю о предстоящих работах на фасаде здания с целью сохранения вывесок либо их демонтажа.
4. Полуразрушенные и разрушенные архитектурные художественно-скульптурные элементы фасада: карнизы, фризы, колонны, пилястры, сандрики, кронштейны, обрамления проемов, различные лепные украшения, барельефы, мозаика, художественная роспись и т.п. подлежат обязательному восстановлению в своем первоначальном виде. Категорически запрещается производить окраску здания без предварительного восстановления указанных элементов декора фасада.
5. Металлические поверхности отдельных элементов фасада: чугунные решетки, ограждения балконов и лестниц, элементы входных групп, двери, кронштейны и прочие архитектурнохудожественные элементы фасада перед окраской очищаются от грязи, ржавчины, старой краски и покрываются вновь атмосферостойкой краской для металлических поверхностей.
6. В соответствии с выданными образцами цвета (колерами) на окраску (отделку) здания организация, производящая ремонт здания, составляет пробные образцы цвета, которые наносятся на подготовленную для покраски поверхность стены в уровне 1-го этажа здания (не выше 1,5 метров от земли).
7. Проверку и согласование пробного образца цвета (выкрас колера) производит уполномоченный представитель ДГА. Без указанных проверки и согласования производить окраску (отделку) фасадов здания категорически запрещается.
8. Домоуправления, организации и учреждения, производящие окраску (отделку) и связанный с нею ремонт фасадов здания, несут ответственность за выполнение настоящей инструкции и могут быть привлечены к административной ответственности за ее нарушение в соответствии со статьей 6.8.2 «Нарушение требований к внешнему виду фасадов зданий, строений, сооружений» Закона Пермского края от 06.04.2015 № 460-ПК «Об административных правонарушениях в Пермском крае».
9. По всем вопросам, связанным с производством работ, необходимо обращаться в ДГА по адресу: г. Пермь, ул. Сибирская, 15, каб. 315, тел. 212-76-98.

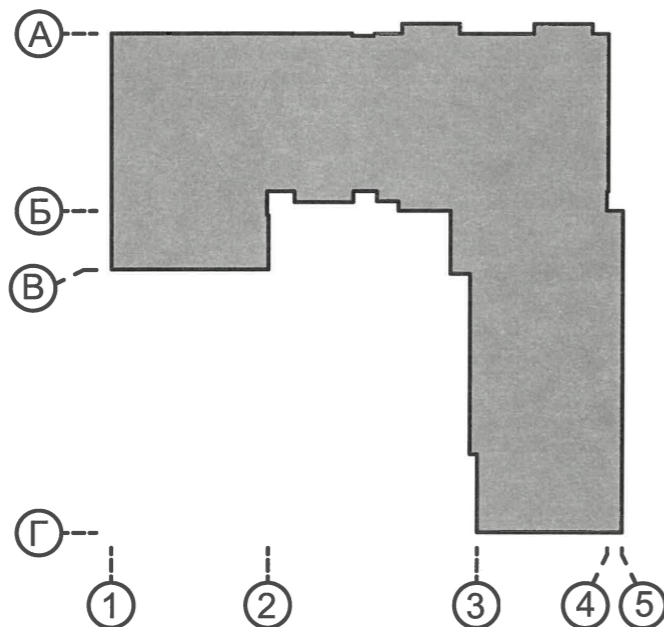
**Ситуационный план**



**Условные обозначения**

- 1 Жилой дом по адресу: г. Пермь, Ленинский район, улица Пермская, № 6
- 6 Фасады с местами размещения средств размещения информации рекламных конструкций
- Земельный участок с кадастровым номером 59:01:4410114:503
- Красные линии

**План условных координационных осей**



**Ведомость ссылочных и прилагаемых документов**

ОБОЗНАЧЕНИЕ	НАИМЕНОВАНИЕ	ПРИМЕЧАНИЯ
Решение Пермской городской Думы от 15.12.2020 № 277	Об утверждении Правил благоустройства территории города Перми	
Постановление администрации г. Перми от 22.02.2017 № 130	Об утверждении формы и Порядка согласования паспорта внешнего облика объекта капитального строительства (колерного паспорта)	
Приказ администрации г.Перми от 12.03.2019 № СЭД-55-001-06-22	О включении выявленного объекта культурного наследия – достопримечательного места «Егошихинский медеплавильный завод»	
Департамент градостроительства и архитектуры	Разрешение на строительство от 22.09.2023 № 59-RU0303000-842022	
Приказ Министерства культуры от 01.08.2014 № СЭД-27-01-09-291	Об установлении границ территории объекта археологического наследия - достопримечательного места «Пермь Губернская, поселение»	

						227-12-2024-AP			
						Колерный паспорт объекта капитального строительства по улице Пермской № 6, Ленинского района г. Перми.			
Изм.	Кол.уч	Лист	Недок	Подпись	Дата	Многоквартирный дом с помещениями общественного назначения	Стадия	Лист	Листов
	Разраб.	Августов. А.М			12.2024		П	2	
						Общие данные (продолжение)		ООО «Приоритет»	

Боковой и главный фасады



Главный фасад



Главный фасад



Главный фасад



Главный фасад



Дворовой фасад



Дворовой фасад

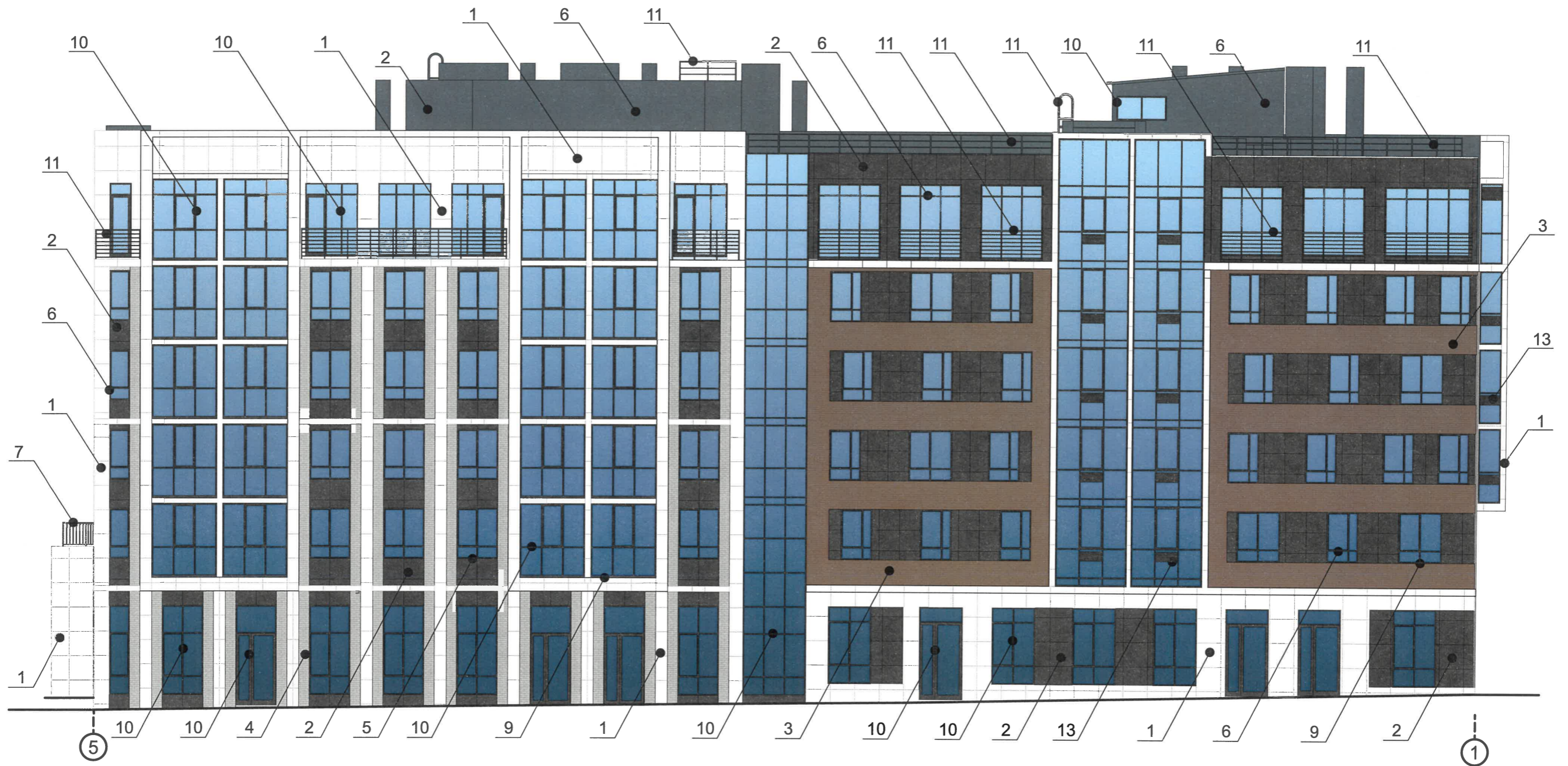


Дворовой фасад

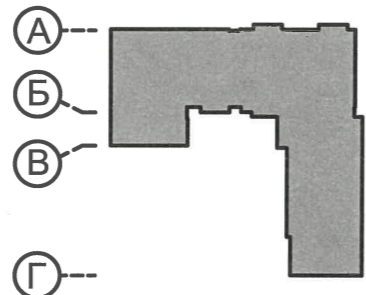


Фотофиксация выполнена: декабрь 2024 года

						227-12-2024-AP			
						Колерный паспорт объекта капитального строительства по улице Пермской № 6, Ленинского района г. Перми.			
Изм.	Кол.уч.	Лист	Недок	Подпись	Дата	Многоквартирный дом с помещениями общественного назначения	Стадия	Лист	Листов
	Разраб.	Августов. А.М			12.2024		П	3	
						Существующее состояние фасадов (фотофиксация)	ООО «Приоритет»		



План условных координационных осей



Условные обозначения

1 - Выноска и номер позиции согласно ведомости отделки фасадов на листе 1

А - Условная координационная ось

Согласовано  
1й заместитель начальника ДГА  
г.Перми - главный архитектор  
«А7» от 20.15.г.

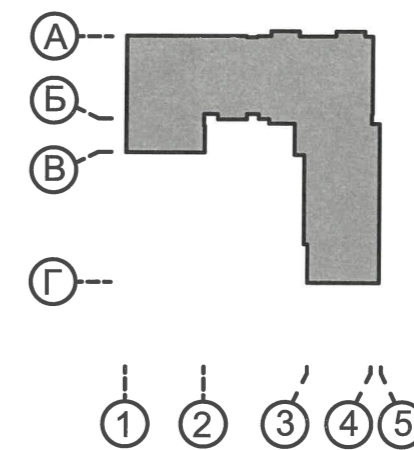
**Примечание**

1. Условия устройства и переустройства входных групп см. лист 5
2. Информацию о размещении дополнительного оборудования см. лист 7

						227-12-2024-AP			
						Колерный паспорт объекта капитального строительства по улице Пермской № 6, Ленинского района г. Перми.			
Изм.	Кол.уч	Лист	№ док	Подпись	Дата	Многоквартирный дом с помещениями общественного назначения	Стадия	Лист	Листов
Разраб.		Августов. А.М			12.2024		П	4	
						Главный фасад со стороны улицы Пермской		ООО «Приоритет»	



План условных координационных осей



Условные обозначения

С.О. СОГЛАСОВАНО  
1й заместитель начальника ДГА  
г.Перми - главный архитектор  
« 17 » 01 2025 г.

1 - Выноска и номер позиции согласно ведомости отделки фасадов на листе 1

Ⓐ - Условная координационная ось

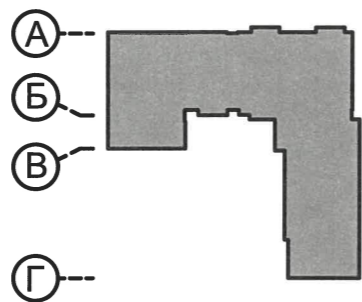
**Примечание**

1. В соответствии с Приказом Государственной инспекции по охране объектов культурного наследия Пермского края от 12.03.2019 № СЭД-55-001-06-22 «Об установлении границ территории, предмета охраны и требований к осуществлению деятельности в границах территории объекта культурного наследия и к градостроительным регламентам в границах территории объекта культурного наследия регионального значения - зона О8ДМ-9 "Буферная зона" достопримечательного места «Егошихинский медеплавильный завод» (далее - Приказ) установлен предельно допустимый размер выступа элементов зданий и сооружений из плоскости наружной стены фасада здания (крыльца, навесы, эркеры, балконы): не более 1,2 м.  
2. Согласно данному Приказу запрещается сооружение внешних тамбуров входных групп, размещение на фасадах антенн, наружных блоков вентиляции и кондиционирования, вентиляционных труб, элементов систем газоснабжения и других технологических элементов здания.  
3. Размещение указанных технологических элементов на фасадах здания должно быть обязательно согласовано с Государственной инспекцией по охране объектов культурного наследия Пермского края.

						227-12-2024-AP			
						Колерный паспорт объекта капитального строительства по улице Пермской № 6, Ленинского района г. Перми.			
Изм.	Кол.уч.	Лист	Недок	Подпись	Дата	Многоквартирный дом с помещениями общественного назначения	Стадия	Лист	Листов
	Разраб.	Августов. А.М			12.2024		П	5	
						Главный фасад со стороны улицы Клименко		ООО «Приоритет»	



План условных  
координационных  
осей



Условные обозначения

1 - Выноска и номер позиции согласно  
ведомости отделки фасадов на листе 1

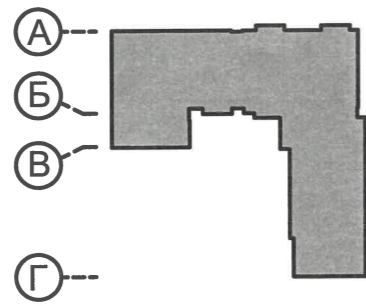
A - Условная  
координационная ось

2.0 СОГЛАСОВАНО  
1й заместитель начальника ДГА  
г. Перми - главный архитектор  
*Иванов*  
« 12 » 20 25г.

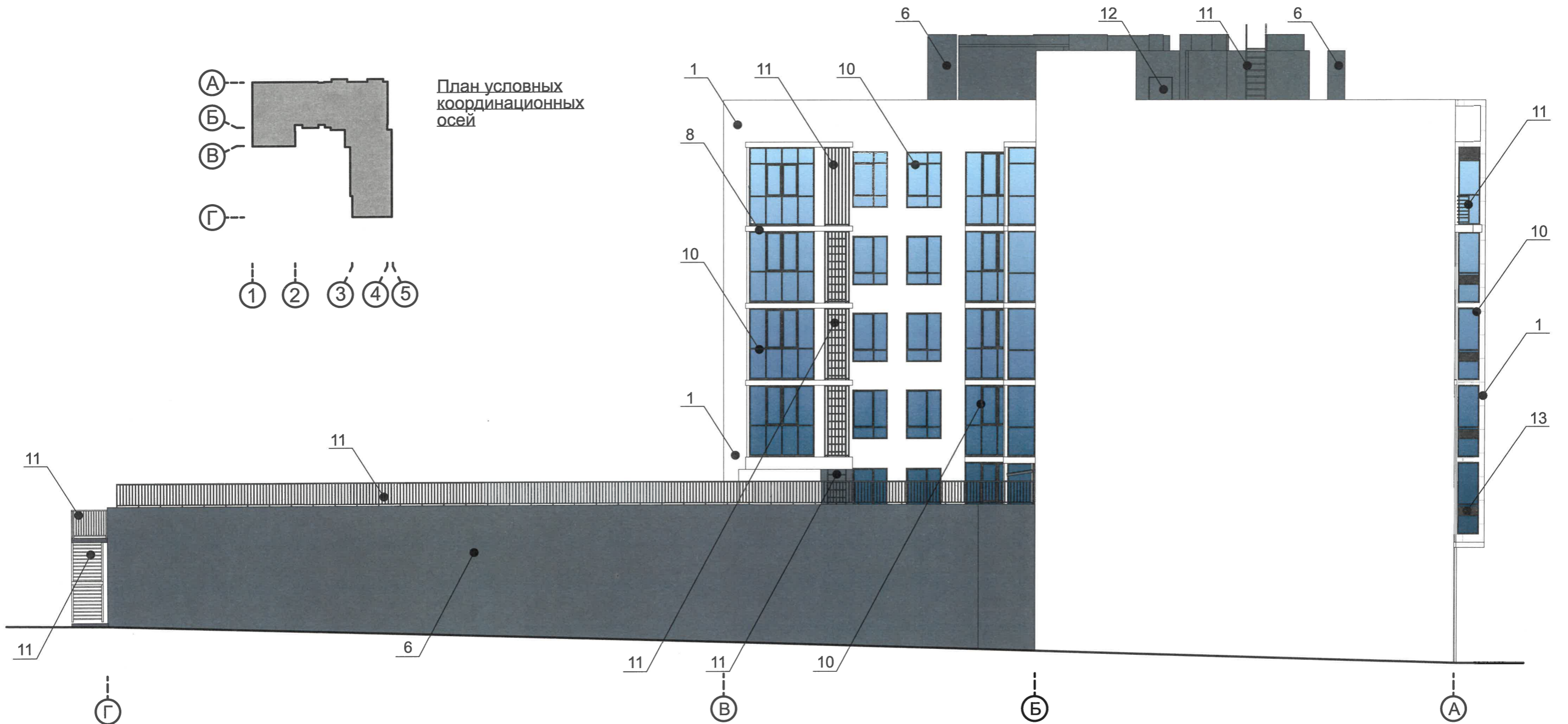
**Примечание**

1. Условия устройства и переустройства входных групп см. лист 5
2. Информацию о размещении дополнительного оборудования см. лист 7

						227-12-2024-AP			
						Колерный паспорт объекта капитального строительства по улице Пермской № 6, Ленинского района г. Перми.			
Изм.	Кол.уч	Лист	Нодок	Подпись	Дата	Многоквартирный дом с помещениями общественного назначения	Стадия	Лист	Листов
Разраб.			Августов. А.М	<i>А.М. Августов</i>	12.2024		П	6	
						Фасад в осях 1 – 5	ООО «Приоритет»		



План условных координационных осей



**Примечание**

- Дополнительное оборудование - размещаемые на фасадах здания, строения, сооружения системы технического обеспечения эксплуатации зданий, строений, сооружений (наружные блоки систем кондиционирования и вентиляции, маскирующие ограждения (экраны, решетки), вентиляционные трубопроводы, антенны, видеокамеры наружного наблюдения, электрощиты, кабельные линии, иное подобное оборудование), защитные устройства (решетки, рольставни), почтовые ящики, часы, банкоматы, элементы архитектурно-художественной подсветки, флагштоки и иное оборудование.
- Размещение дополнительного оборудования, дополнительных элементов и устройств на фасадах объектов капитального строительства допускается при соблюдении следующих условий:
  - соответствие размещения дополнительного оборудования архитектурному решению фасадов, предусмотренному проектной документацией, в соответствии с которой осуществлено строительство (реконструкция) Объекта, с привязкой к единой (вертикальной, горизонтальной) системе осей фасадов;
  - единая горизонтальная ось - условная прямая линия. Определяется как половина расстояния между верхним и нижним архитектурным элементом (окна, наличники, карниз, фриз и другие), выделяющимся (западающим, выступающим) из плоскости стены;
  - единая вертикальная ось - условная прямая линия. Определяется как половина расстояния между границами одного архитектурного элемента (окна, двери, колонны) либо между двумя архитектурными элементами (окна, двери, колонны);
  - комплексное решение размещения оборудования - единое архитектурное и цветовое решение (в том числе размер, форма, материал);
  - размещение дополнительного оборудования на архитектурных деталях, элементах декора, поверхностях с ценной архитектурной отделкой, а также крепление, ведущее к повреждению архитектурных поверхностей, не допускаются
- Размещение дополнительного оборудования не должно нарушать законные интересы собственников жилых помещений в непосредственной близости с оборудованием.

Исх. СОГЛАСОВАНО  
1й заместитель начальника ДГА  
г.Перми - главный архитектор  
«17» 01 2025г.

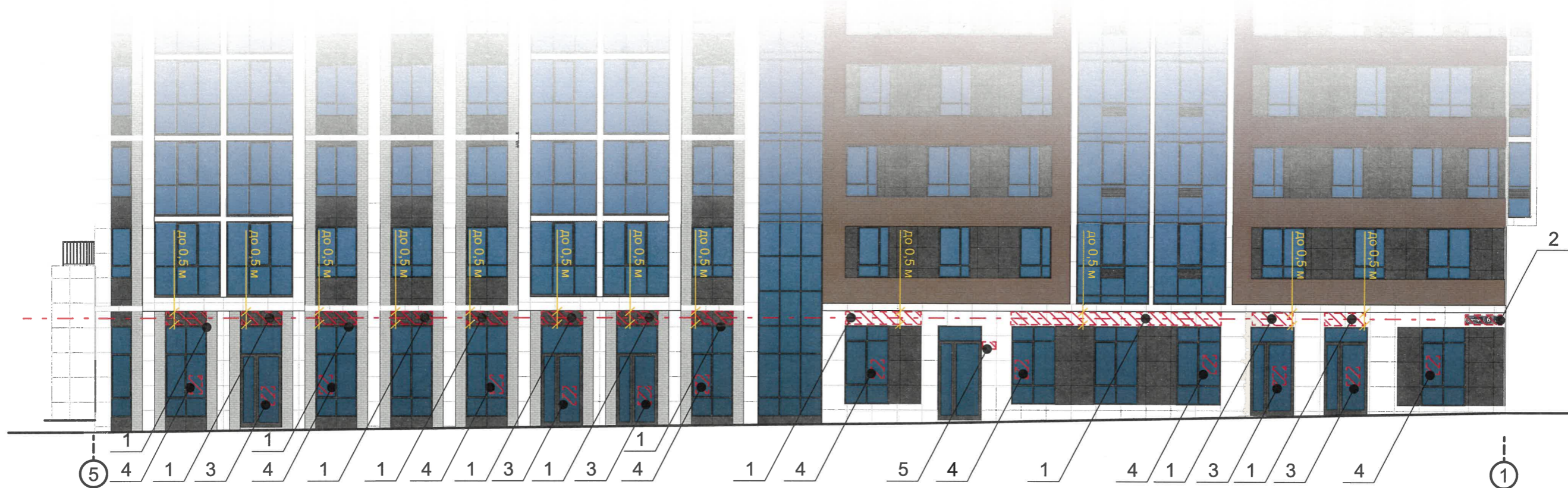
Условные обозначения

1 - Выноска и номер позиции согласно ведомости отделки фасадов на листе 1

A - Условная координационная ось

						227-12-2024-AP			
						Колерный паспорт объекта капитального строительства по улице Пермской № 6, Ленинского района г. Перми.			
Изм.	Кол.уч	Лист	Недок	Подпись	Дата	Многоквартирный дом с помещениями общественного назначения	Стадия	Лист	Листов
Разраб.		Августов. А.М		<i>[Signature]</i>	12.2024		П	7	
						Фасад в осях Г – А	ООО «Приоритет»		





Управление архитектуры и городского дизайна  
ДГА администрации г.Перми  
СООТВЕТСТВУЕТ АРХИТЕКТУРНОМУ  
ОБЛИКУ ГОРОДА ПЕРМИ  
«А» от 2025  
Подпись

улица  
**Пермская**  
Permskaya street

**6**

**ОНИКС**  
ЗАСТРОЙЩИК

350 mm

1500 mm

- Условия размещения средств размещения информации, рекламных конструкций.**
- Согласно Приказу Государственной инспекции по охране объектов культурного наследия Пермского края от 12.03.2019 № СЭД-55-001-06-22 рассматриваемый объект капитального строительства расположен в границах территории объекта культурного наследия регионального значения – зона 08ДМ-9 "Буферная зона" достопримечательного места «Егошихинский медеплавильный завод», запрещается:
    - размещение рекламных конструкций и вывесок с размером информационного поля, превышающим 1,2 м по короткой стороне или 1,8 м по длинной стороне, в том числе транспарантов-перетяжек, за исключением вывесок в виде отдельных накладных букв без использования подложки, размещаемых на фасадах;
    - размещение на фасадах рекламных конструкций и вывесок, совокупная площадь которых превышает 5% площади фасада;
    - размещение рекламных конструкций и вывесок, перекрывающих архитектурные элементы фасадов зданий.
  - Места размещения информации располагаются относительно условной прямой линии – единой горизонтальной оси. Местоположение оси на фасаде определяется как половина расстояния между верхним и нижним архитектурным элементом (окна, наличники, карниз, фриз и др.), выделяющимся (западающим, выступающим) из плоскости стены.
  - Размещение вывесок и рекламных конструкций должно осуществляться в границах места допустимого размещения средств размещения информации, рекламных конструкций, установленных данным колерным паспортом объектом капитального строительства.
  - Размещение вывесок по отношению друг к другу, их конфигурация, наполненность информацией должны соответствовать Стандартным требованиям к вывескам, их размещению и эксплуатации (далее - Стандартные требования), утвержденным Решением Пермской городской Думы от 15.12.2020 №277.
  - В случае, если планируемые к размещению вывески не соответствуют типу и местам размещения средства размещения информации, рекламных конструкций колерного паспорта, потребуются внесение изменений в настоящий колерный паспорт.
  - Максимальный размер информационных табличек – 0,5 м x 0,7 м (пункт 2.13 Стандартных требований).
  - Узел крепления каждого типа объекта информации разрабатывается отдельным рабочим проектом.
  - В случае возникновения спорных ситуаций с другими организациями в отношении мест размещения нестандартных вывесок, расположенных не в границах занимаемого помещения, регулирование конфликта и окончательное решение по размещению вывесок той или иной претендующей организации в соответствии с положениями Жилищного кодекса Российской Федерации должно приниматься на собрании собственников помещений в многоквартирном доме.
  - Размещение вывесок, перекрывающих оконные проемы, а также расположенных на балконах зданий и сооружений должно быть согласовано с собственниками помещений, к которым относится балкон и данный оконный проем.
  - В случае возникновения спорных ситуаций в отношении места размещения информационной конструкции на парапете кровли/кровле/стене у кровли, регулирование конфликта и окончательное решение по размещению информационной конструкции должно приниматься на собрании собственников помещений в многоквартирном доме в соответствии с положениями Жилищного кодекса Российской Федерации.

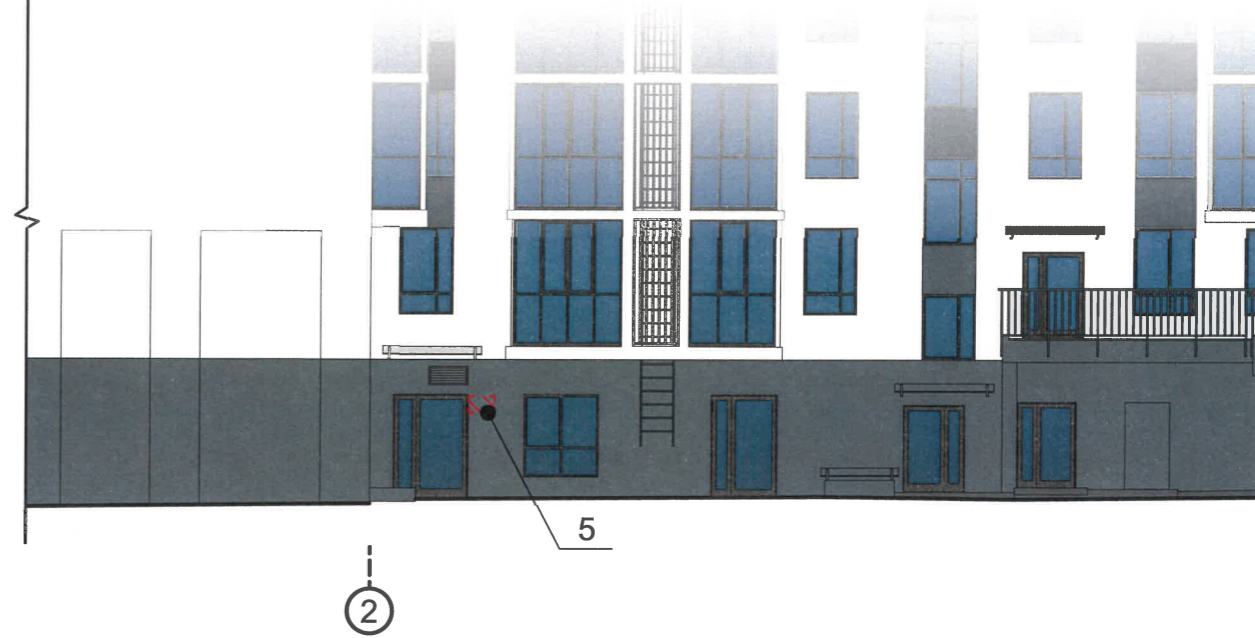
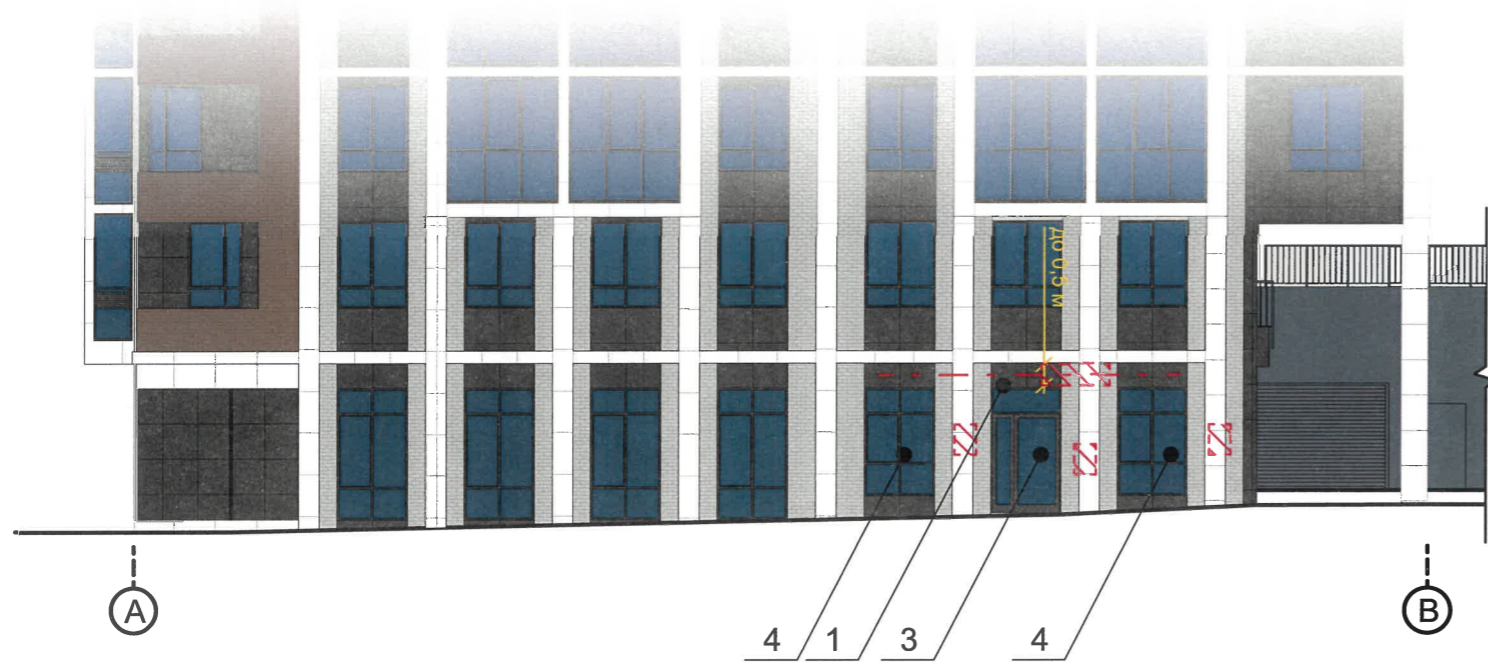
**Условные обозначения**

- Место допустимого размещения средств размещения информации, рекламных конструкций.
- Единая горизонтальная ось средств размещения информации
- Выноска и номер позиции согласно ведомости средств размещения информации, рекламных конструкций
- Условная координационная ось

						227-12-2024-AP			
						Колерный паспорт объекта капитального строительства по улице Пермской № 6, Ленинского района г. Перми.			
Изм.	Кол.уч.	Лист	Недок	Подпись	Дата	Многоквартирный дом с помещениями общественного назначения	Стадия	Лист	Листов
	Разраб.	Августов. А.М			12.2024		П	8	
						Размещение средств размещения информации, рекламных конструкций.	ООО «Приоритет»		

**Примечание**

Узел крепления средств размещения информации, схемы компановки см. лист 9



Управление архитектуры и городского дизайна  
ДГА администрации г.Перми  
**СООТВЕТСТВУЕТ АРХИТЕКТУРНОМУ  
ОБЛИКУ ГОРОДА ПЕРМИ**  
«17» 01 / 2025  
Подпись: [Signature]

Ведомость средств размещения информации, рекламных конструкций

№	Тип объекта, материал, способы крепления	Цвет (с указанием RAL)	Наличие подсветки
1	Вывеска - объемные буквы и /или логотипы без подложки на металлических направляющих в цвет фасада на стене здания. Металл, пластик, пленки	Фирменные цвета	Внешняя или внутренняя, светодиодами
2	Индивидуальный указатель с наименованием улицы и номером дома (здания) (пункт 11.4.2. Решения Пермской городской думы от 15.12.2020 №277). Пластик, металл, пленки	Фирменные цвета	Возможна подсветка
3	Информационная табличка (режимник). Одиночная (670x670). Не сплошная выклейка буквенными, цифровыми символами (знаками) из декоративной пленки	Фирменные цвета	Без подсветки
4	Вывеска в виде сплошной панели (высотой не более половины высоты одного остекления витрины, витража, оконного блока шириной, не более половины ширины одного остекления витрины, витража, оконного блока) путем крепления такой панели подвесами к верхней части проема витрины, витража, оконного блока (например, на тросах) с отступом от остекления не менее чем на 0,15 м. Металл, пластик, пленки.	Фирменные цвета	Внешняя или внутренняя светодиодами
5	Индивидуальный указатель номера подъезда и квартир (пункт 11.4.2 Решения Пермской городской Думы от 15.12.2020 №277). Оргстекло, металл, пленки	Фирменные цвета	Возможна подсветка



400mm

700 mm

**Примечание**

Ведомость средств размещения информации, рекламных конструкций, условия размещения средств размещения информации, рекламных конструкций см. лист 8

**Условные обозначения**

- Место допустимого размещения средств размещения информации, рекламных конструкций.

- Выноска и номер позиции согласно ведомости средств размещения информации, рекламных конструкций

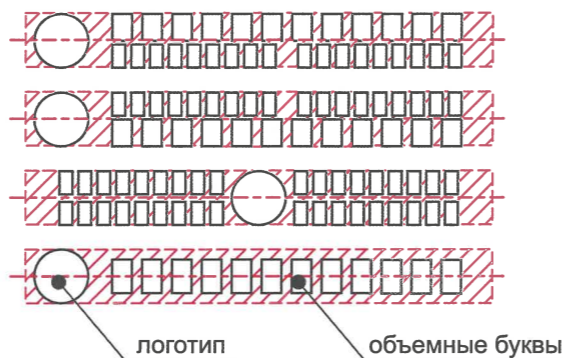
- Единая горизонтальная ось средств размещения информации

- Условная координационная ось

Узел крепления средств размещения информации на стене здания



Схемы компановки объемных букв и/или логотипов, относительно оси и места размещения средств размещения информации (поз. 1)



						227-12-2024-AP			
						Колерный паспорт объекта капитального строительства по улице Пермской № 6, Ленинского района г. Перми.			
Изм.	Кол.уч	Лист	Недок	Подпись	Дата	Многоквартирный дом с помещениями общественного назначения	Стадия	Лист	Листов
Разраб.			Августов. А.М	[Signature]	12.2024		П	9	
						Размещение средств размещения информации, рекламных конструкций.		ООО «Приоритет»	

Позиция согласно ведомости отделки фасадов	Координаты цвета RAL 9016	C:	3	
		M:	0	
		Y:	0	
		K:	0	
		R:	247	
		G:	251	
		B:	245	
1, 5, 8				

Позиция согласно ведомости отделки фасадов	Координаты цвета RAL 7011	C:	40	
		M:	10	
		Y:	20	
		K:	80	
		R:	85	
		G:	93	
		B:	97	
6, 7				

Позиция согласно ведомости отделки фасадов	Координаты цвета RAL 8024	C:	30	
		M:	60	
		Y:	70	
		K:	40	
		R:	121	
		G:	85	
		B:	60	
3				

Позиция согласно ведомости отделки фасадов	Координаты цвета RAL 7040	C:	20	
		M:	5	
		Y:	10	
		K:	40	
		R:	157	
		G:	163	
		B:	166	
4, 14				

Позиция согласно ведомости отделки фасадов	Координаты цвета RAL 7024	C:	80	
		M:	60	
		Y:	30	
		K:	50	
		R:	40	
		G:	74	
		B:	80	
9, 10, 11, 12				

Позиция согласно ведомости отделки фасадов	Координаты цвета RAL 9005	C:	100	
		M:	100	
		Y:	100	
		K:	95	
		R:	10	
		G:	10	
		B:	13	
2, 13				

И.о. СОГЛАСОВАНО  
 1й заместитель начальника ДГА  
 г.Перми - главный архитектор  
  
 « 17 » 01 2025 г.

						227-12-2024-AP			
						Колерный паспорт объекта капитального строительства по улице Пермской № 6, Ленинского района г. Перми.			
Изм.	Кол.уч	Лист	№док	Подпись	Дата	Многоквартирный дом с помещениями общественного назначения	Стадия	Лист	Листов
	Разраб.	Августов. А.М			12.2024		П	10	
						Эталоны колеров	ООО «Приоритет»		

**Примечание**

Цвета в международном стандарте RAL и цветовых моделях CMYK, RGB приведены с сайта <https://colorscheme.ru/> (каталог цветов RAL CLASSIC, RAL DESIGN).